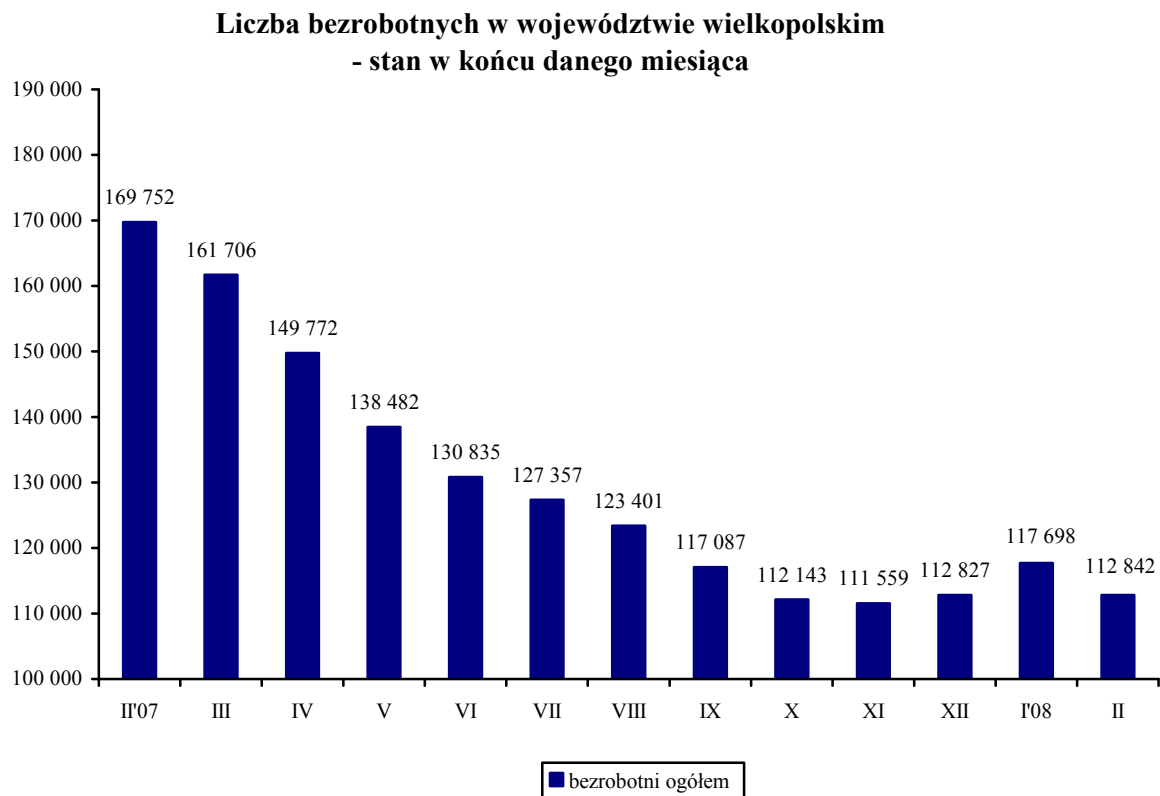


SYTUACJA NA RYNKU PRACY W WOJEWÓDZTWIE WIELKOPOLSKIM W LUTYM 2008r.

1. Wielkość bezrobocia

W województwie według stanu z końca lutego liczba bezrobotnych wynosiła **112 842** osoby, w tym 72 241 kobiet. Bezrobocie w stosunku do stycznia zmniejszyło się o 4 856 osób tj. 4,1%. W stosunku do lutego 2007r. liczba bezrobotnych w województwie zmalała o 56 910 osób, tj. 33,5%.



Biorąc pod uwagę **podregiony**, w lutym zarówno w odniesieniu do poprzedniego miesiąca jak i do analogicznego okresu roku ubiegłego, we wszystkich nastąpił spadek liczby bezrobotnych, w tym: podregion poznański (spadek: w porównaniu ze styczniem o 6,0%, w odniesieniu do lutego ub.r. 42,3%), podregion kaliski (spadek: w porównaniu ze styczniem o 4,3%, w odniesieniu do lutego ub.r. 33,7%), podregion koniński (spadek: w porównaniu ze styczniem o 3,5%, w odniesieniu do lutego ub.r. 26,6%), podregion leszczyński (spadek: w porównaniu ze styczniem o 3,0%, w odniesieniu do lutego ub.r. 30,7%), podregion pilski (spadek: w porównaniu ze styczniem o 2,1%, w odniesieniu do lutego ub.r. 24,9%).

W porównaniu z poprzednim miesiącem br. w 26 powiatach województwa wielkopolskiego zanotowano spadek, najwyższy w:

- poznańskim o 13,0% (tj. 1 754 osoby),***
- międzychodzkim o 9,1% (tj. 97 osób),***
- kościańskim o 9,0% (tj. 156 osób)***
- kaliskim o 9,0% (tj. 554 osoby).***

W 5 powiatach województwa wielkopolskiego zanotowano wzrost, z tego w:

- nowotomyskim o 2,7% (tj. 37 osób),***
- wolsztyńskim o 1,8% (tj. 17 osób),***
- obornickim o 1,3% (tj. 23 osoby),***
- kolskim o 1,0% (tj. 62 osoby),***
- pilskim o 0,1% (tj. 8 osób).***

W odniesieniu do stanu bezrobocia sprzed 12 m-cy we wszystkich powiatach zanotowano spadek, najwyższy w:

- międzychodzkim o 55,6% (tj. 1 213 osób),***
- tureckim o 52,8% (tj. 3 246 osób),***
- poznańskim o 50,1% (tj. 11 766 osób),***
- kościańskim o 45,2% (tj. 1 296 osób),***
- nowotomyskim o 44,4% (tj. 1 130 osób).***

2. Nowe rejestracje i wyłączenia z ewidencji bezrobotnych

W lutym zarejestrowano w powiatowych urzędach pracy w województwie 13 681 osób (o 4 497 mniej niż w styczniu), wśród nich:

l.p.	wyszczególnienie	liczba bezrobotnych	% udział poszczególnych kategorii w ogólnej liczbie zarejestrowanych bezrobotnych
1	2	3	4
1	kobiety	7 095	51,9
2	mężczyźni	6 586	48,1
3	młodzież do 25 roku życia	5 233	38,3
4	zarejestrowani po raz pierwszy	2 814	20,6
5	zarejestrowani po raz kolejny*	10 867	79,4
6	poprzednio pracujący	10 578	77,3
7	zwolnieni z przyczyn dot. zakładu pracy	399	2,9

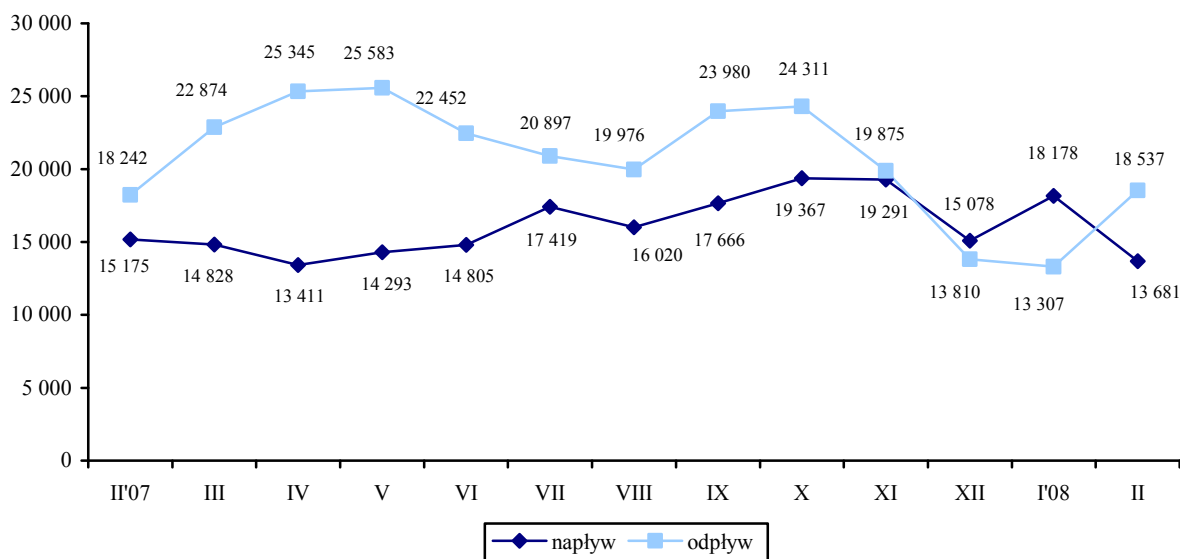
** W grupie osób zarejestrowanych po raz kolejny 1 595 osób to takie, które nie zostały zatrudnione po zakończeniu aktywnych form, na które skierowane zostały przez urząd pracy.*

W miesiącu lutym 914 osób powróciło do powiatowych urzędów pracy po stażu, 326 osób po szkoleniu, 204 osoby po odbyciu przygotowania zawodowego w miejscu pracy, 65 osób po robotach publicznych, 48 osób po pracach interwencyjnych oraz 38 osób po pracach społecznie użytecznych.

Z ewidencji wyłączono natomiast 18 537 osób (o 5 230 więcej niż w styczniu). Zasadniczą przyczyną wyłączenia z ewidencji było podjęcie pracy 39,5% tj. 7 319 osób (o 923 osoby więcej niż w styczniu), niepotwierdzenie gotowości do podjęcia pracy 35,3% tj. 6 542 osoby (wzrost o 2 485 osób) oraz rozpoczęcie: szkolenia, stażu, przygotowania zawodowego w miejscu pracy oraz prac społecznie użytecznych 10,9% tj. 2 026 osób (wzrost o 1 391 osób).

W porównaniu z analogicznym okresem 2007 roku nowo zarejestrowanych bezrobotnych było mniej o 1 494 osoby, odpływ był większy o 295 osób (z tego pracę podjęło o 1 513 osób mniej).

Napływ i odpływ bezrobotnych - w danym miesiącu



Osoby wyłączone z ewidencji bezrobotnych w województwie wielkopolskim

– dane za rok 2008 według miesięcy.

miesiące	osoby wyłączone z ewidencji bezrobotnych w m-cu ogółem	wyłączone z przyczyn						
		podjęcia pracy	rozpoczęcia szkolenia, stażu, przygotowania zawodowego w miejscu pracy oraz prac społecznie użytecznych	niepotwierdzenia gotowości do pracy	dobrowolnej rezygnacji ze statusu bezrobotnego	nabycia praw emerytalnych lub rentowych	nabycia uprawnień do świadczenia przedemerytalnego	pozostałych (podjęcia nauki, ukończenia 60/65 lat i innych)
styczeń	13 307	6 396	635	4 057	908	186	104	1 021
luty	18 537	7 319	2 026	6 542	1 259	160	76	1 155
I–II 2008	31 844	13 715	2 661	10 599	2 167	346	180	2 176

Procentowy udział poszczególnych przyczyn wyrejestrowania z ewidencji w ogólnej liczbie wyłączeń w województwie wielkopolskim w roku 2008.

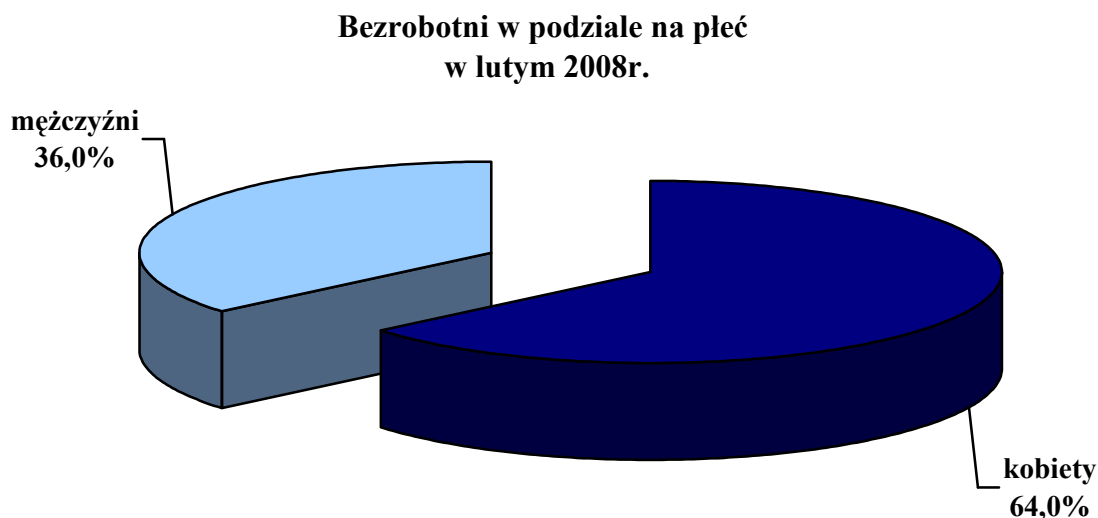
miesiące	osoby wyłączone z ewidencji bezrobotnych w m-cu ogółem	wyłączone z przyczyn						
		podjęcia pracy	rozpoczęcia szkolenia, stażu, przygotowania zawodowego w miejscu pracy oraz prac społecznie użytecznych	niepotwierdzenia gotowości do pracy	dobrowolnej rezygnacji ze statusu bezrobotnego	nabycia praw emerytalnych lub rentowych	nabycia uprawnień do świadczenia przedemerytalnego	pozostałych (podjęcia nauki, ukończenia 60/65 lat i innych)
styczeń	100,0	48,1	4,8	30,4	6,8	1,4	0,8	7,7
luty	100,0	39,5	10,9	35,3	6,8	0,9	0,4	6,2
I–II 2008	100,0	43,1	8,3	33,3	6,8	1,1	0,6	6,8

3. Wybrane kategorie bezrobotnych

Populacja bezrobotnych **kobiet** zmniejszyła się o 3 543 osoby w stosunku do stycznia i wyniosła w końcu lutego 72 241 osób, co stanowi 64,0% ogólnej liczby bezrobotnych. Spadek odnotowano zarówno w grupie kobiet poprzednio pracujących o 2 636 osób tj. 4,5%, w tym kobiet zwolnionych z przyczyn dotyczących zakładu pracy o 204 osoby tj. 6,6% jak i wśród kobiet dotychczas nie pracujących o 907 osób tj. 5,2%. W stosunku do analogicznego miesiąca roku poprzedniego liczba kobiet zarejestrowanych w powiatowych urzędach pracy spadła o 32 659 osób (tj. 31,1%).

Najwyższy odsetek bezrobotnych kobiet odnotowujemy w powiecie: pleszewskim 74,5%, kępińskim 72,8%, międzychodzkiem 71,5%, ostrzeszowskim 71,2%, krotoszyńskim 69,9%, obornickim 69,7,7% i tureckim 69,0%.

Liczba zarejestrowanych **mężczyzn** spadła w porównaniu ze styczniem o 1 313 osób i wyniosła 40 601, w odniesieniu do lutego 2007r. zmalała o 24 251 osób (tj. 37,4%). We wszystkich powiatach województwa wielkopolskiego przeważały kobiety.



W grupie wiekowej do **25 lat** w końcu lutego w rejestrach widniały 24 273 osoby bezrobotne tj. 21,5% ogółu bezrobotnych. Wśród grupy 5 233 osób nowo zarejestrowanych w lutym br. 71,1% (tj. 3 719 osób) zarejestrowało się po raz kolejny.

Spośród osób bezrobotnych **zamieszkałych na wsi** zanotowano spadek o 3,5% tj. 1 951 osób w stosunku do stycznia oraz o 31,2% tj. 24 527 osób w porównaniu z lutym 2007r. Liczba bezrobotnych mieszkańców wsi spadła w lutym do poziomu 54 049 (w tym 35 241 kobiet), z tego 14,4% pobiera zasiłek.

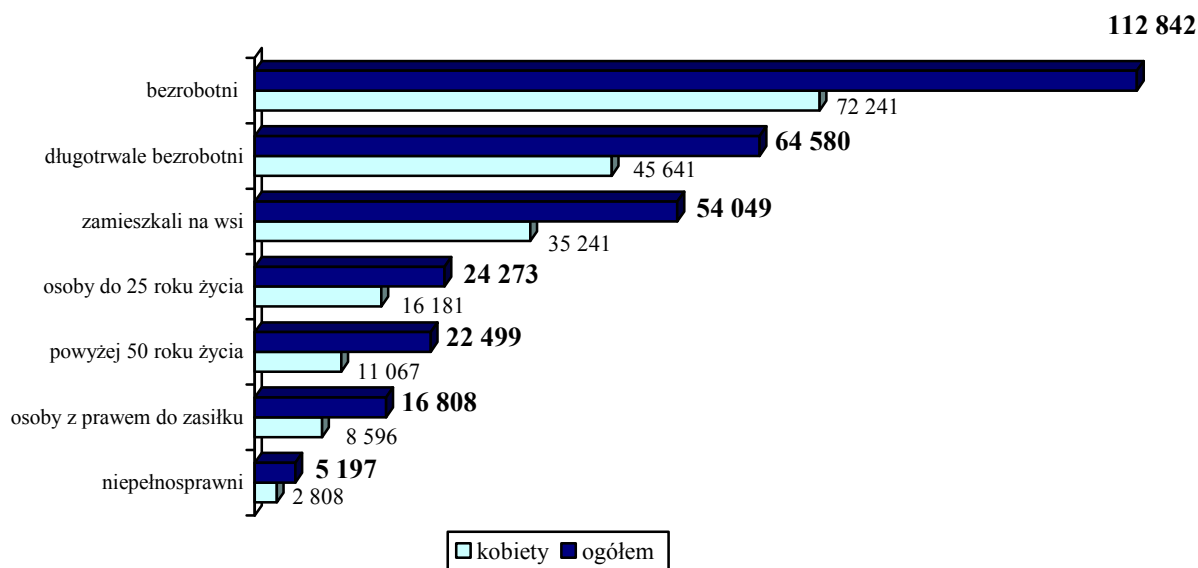
Liczba osób bezrobotnych z **prawem do zasiłku** zmniejszyła się w odniesieniu do stycznia o 1,8% tj. 314 osób i wyniosła w końcu lutego 16 808 osób. Bezrobotni z prawem do zasiłku stanowili 14,9% ogółu bezrobotnych w województwie.

W końcu lutego osoby **długotrwale bezrobotne** stanowiły 57,2% (64 580 osób), i było to mniej o 3 310 osób, tj. 4,9% w porównaniu z miesiącem poprzednim. Wśród długotrwale bezrobotnych dominowały kobiety, ich udział wyniósł 70,7%.

Najwyższy odsetek tej grupy bezrobotnych ukształtował się w powiatach subregionu konińskiego: kolskim 66,2%, słupeckim 65,0%, pleszewskim 64,1%, konińskim 62,3%, a także w powiecie gnieźnieńskim 62,0%. W powiatach: grodziskim, kępińskim, kościańskim, leszczyńskim, ostrzeszowskim, rawickim, śremskim, wolsztyńskim i złotowskim bezrobocie długotrwale nie przekracza połowy populacji bezrobotnych.

W porównaniu ze styczniem o 72 zmalała liczba osób **niepełnosprawnych** zarejestrowanych w urzędach pracy. W lutym 2008r. grupa ta liczyła 5 197 osób tj. 4,6% ogólnej populacji bezrobotnych. W lutym ub.r. odsetek osób niepełnosprawnych wynosił 3,5% bezrobotnych ogółem.

**Wybrane kategorie bezrobotnych
- według stanu z końca lutego 2008r.**

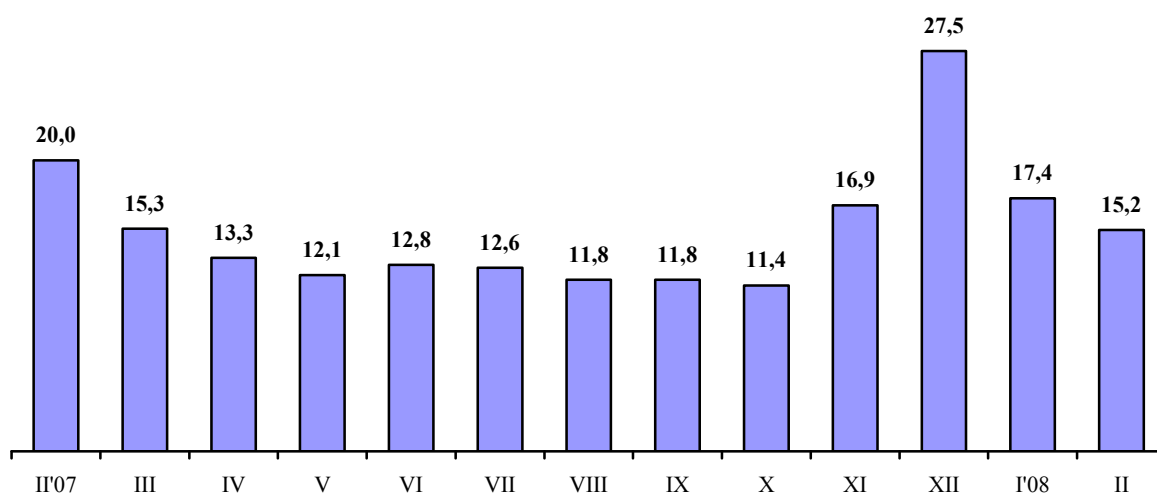


4. Aktywizacja zawodowa bezrobotnych

Oferty pracy i podjęcia pracy

W lutym do powiatowych urzędów pracy wpłynęły 7 434 **oferty pracy**, czyli o 682 oferty więcej niż w styczniu oraz o 1 053 mniej niż w lutym ub.r.

Liczba bezrobotnych przypadająca na jedną ofertę pracy



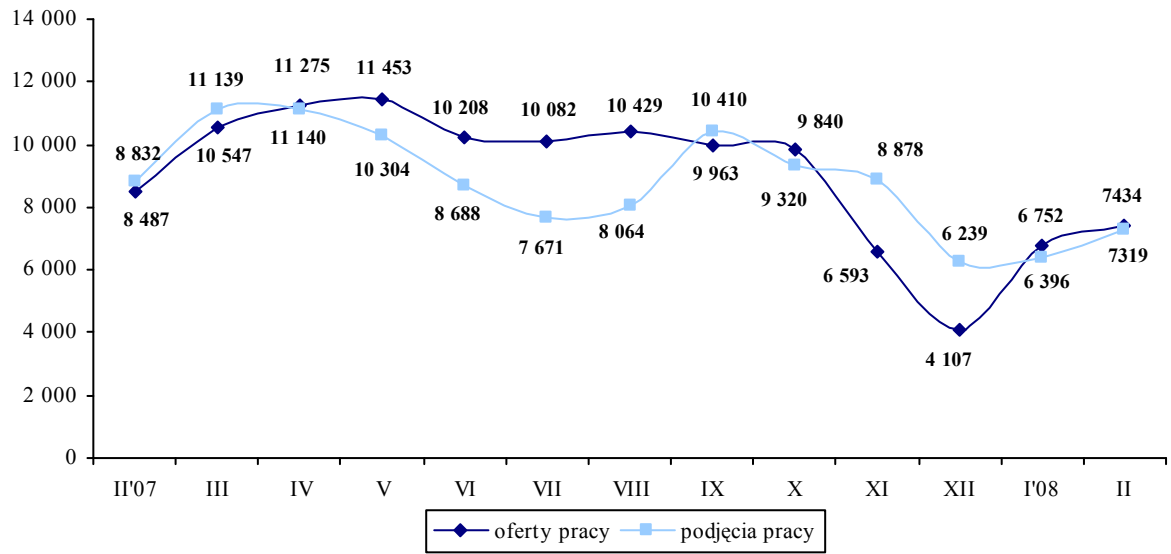
W miesiącu sprawozdawczym oferty zatrudnienia subsydiowanego stanowiły 33,1% ogólnej liczby ofert jakie w lutym do powiatowych urzędów pracy skierowali pracodawcy. W porównaniu z ubiegłym miesiącem odsetek ten wzrósł o 10,3 punktu, w odniesieniu do analogicznego okresu roku ubiegłego wzrost ukształtował się na poziomie 8,9 punktu procentowego.

W lutym **pracę podjęło** 7 319 osób bezrobotnych, z czego na prace subsydiowane (prace interwencyjne, roboty publiczne, z tytułu udzielonej dotacji i innych prac subsydiowanych) skierowano 397 osób (tj. 5,4% podjęć pracy ogółem). **Zatrudnienie znalazło 4 271 kobiet (tj. 58,4%).**

Analizując zmiany dotyczące zatrudnienia w porównaniu ze styczniem zwiększyła się ilość podjęć pracy subsydiowanej o 69,7%, do pracy niesubsydiowanej skierowano o 12,3% więcej bezrobotnych.

Staże i przygotowanie zawodowe w miejscu pracy rozpoczęły 1 234 osoby, i było to mniej w stosunku do lutego 2007r. o 17 osób.

Oferty pracy i podjęcia pracy - w danym miesiącu

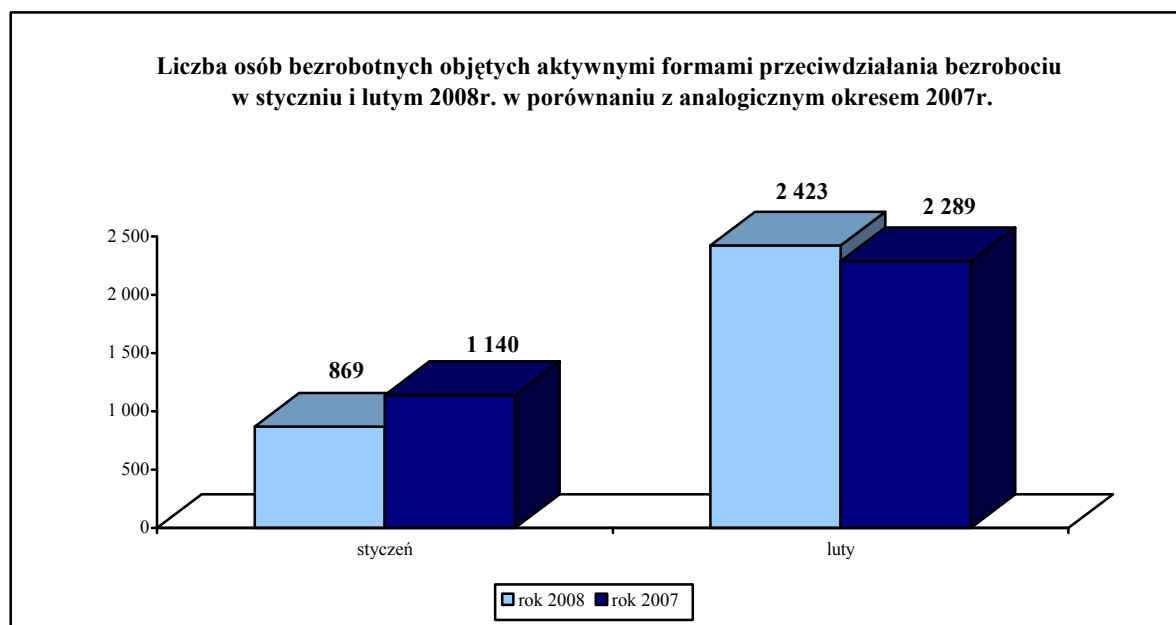


Aktywne formy przeciwdziałania bezrobociu

W miesiącu sprawozdawczym różnymi programami pomocy bezrobotnym objęto łącznie **2 423** osoby, tj. więcej o 1 554 niż w styczniu i więcej o 134 niż w lutym 2007r.

Aktywne formy przeciwdziałania bezrobociu w województwie wielkopolskim w okresie od stycznia do lutego 2008r.

miesiące	prace interwencyjne	roboty publiczne	udzielone dotacje	szkolenia	staże	przygotowanie zawodowe w miejscu pracy	prace społecznie użyteczne	inne prace subsidiowane	ogółem
styczeń	111	18	91	115	343	89	88	14	869
luty	179	43	166	463	926	308	329	9	2 423
I-II 2008	290	61	257	578	1 269	397	417	23	3 292
I-II 2008 [%]	8,8	1,8	7,8	17,6	38,5	12,1	12,7	0,7	100,0



W porównaniu ze styczniem zwiększyła się liczba osób bezrobotnych:

- skierowanych na staż o 583,
- skierowanych na szkolenie o 348,

- skierowanych do pracy z tytułu prac społecznie użytecznych o 241,
- skierowanych na przygotowanie zawodowe w miejscu pracy o 219,
- skierowanych do pracy z tytułu udzielonej dotacji o 75,
- skierowanych na prace interwencyjne o 68,
- zatrudnionych przy robotach publicznych o 25.

Do pracy w ramach innej pomocy osobom bezrobotnym urzędy pracy skierowały o 5 osób mniej.

Zatrudnianie cudzoziemców

W lutym 2008r. powiatowe urzędy pracy w Wielkopolsce zarejestrowały 1 330 oświadczeń wystawionych przez pracodawców o zamiarze zatrudnienia cudzoziemców (zgodnie z rozporządzeniem Ministra Pracy i Polityki Społecznej z dnia 20 lipca 2007r. z późn. zm. w sprawie zatrudnienia cudzoziemców bez konieczności posiadania przez nich zezwolenia na pracę). Najwięcej, bo aż 1 288 dotyczyło obywateli Ukrainy, 35 Białorusi oraz 7 Rosji.

Zmiany na rynku pracy w województwie wielkopolskim w lutym 2008 roku

Wyszczególnienie	Bezrobotni ogółem	Kobiety	Mężczyźni	Bezrobotni z prawem do zasiłku	Bezrobotni do 25 roku życia	Bezrobotni w okresie do 12 m-cy od dnia ukończenia nauki	Bezrobotni powyżej 50 roku życia	Długotrwale bezrobotni	Niepelnosprawni	Bezrobotni zamieszkali na wsi
Stan w końcu lutego 2008r.	112 842	72 241	40 601	16 808	24 273	5 930	22 499	64 580	5 197	54 049
Procentowy wzrost/spadek w stosunku do stycznia 2008r.	-4,1	-4,7	-3,1	-1,8	-4,7	-7,5	-3,4	-4,9	-1,4	-3,5
Procentowy wzrost/spadek w stosunku do lutego 2007r.	-33,5	-31,1	-37,4	-32,1	-36,0	-31,0	-24,4	-38,8	-11,6	-31,2

Okresy	Napływ do bezrobocia	Odpływ z bezrobocia	Podjęcia pracy ogółem	Aktywne formy przeciwdziałania bezrobociu	Zgłoszone oferty pracy
Od stycznia do lutego 2008r.	31 859	31 844	13 715	3 292	14 186
Procentowy wzrost/spadek w stosunku do analogicznego okresu poprzedniego roku	-10,9	-9,3	-22,6	-2,9	-17,4

Analiza wybranych kategorii osób bezrobotnych w Wielkopolsce w ostatnich 13 miesiącach

Liczba osób bezrobotnych - dane z końca każdego miesiąca														
L.p.	kategorie	II'07	III	IV	V	VI	VII	VIII	IX	X	XI	XII	I'08	II
1	ogółem	169 752	161 706	149 772	138 482	130 835	127 357	123 401	117 087	112 143	111 559	112 827	117 698	112 842
2	kobiety	104 900	101 298	95 562	89 610	85 882	84 395	82 741	79 128	75 778	74 356	74 192	75 784	72 241
3	do 25 roku życia	37 920	35 141	31 672	29 065	27 157	26 522	25 821	25 229	24 212	24 020	23 739	25 471	24 273
4	długotrwale bezrobotni	105 570	101 766	94 971	87 609	82 353	78 806	75 528	70 838	67 258	66 622	67 437	67 890	64 580
5	powyżej 50 roku życia	29 762	29 159	27 729	26 571	25 577	24 852	23 945	22 668	21 881	21 985	22 765	23 293	22 499
6	bez kwalifikacji zawodowych	49 607	47 549	44 019	41 197	38 963	37 499	36 150	33 962	32 711	32 599	33 431	37 843	31 847
7	samotnie wychowujący co najmniej jedno dziecko do 18 roku życia*	6 659	6 518	6 245	5 964	5 792	5 699	5 667	5 599	5 448	5 675	5 413	9 066	8 773
8	niepełnosprawni	5 882	5 697	5 457	5 235	5 050	5 097	5 012	4 994	4 965	5 035	5 100	5 269	5 197
% udział osób z poszczególnych kategorii w ogóle bezrobotnych														
L.p.	kategorie	II'07	III	IV	V	VI	VII	VIII	IX	X	XI	XII	I'08	II
1	kobiety	61,8 ↓	62,6 ↑	63,8 ↑	64,7 ↑	65,6 ↑	66,3 ↑	67,1 ↑	67,6 ↑	67,6	66,7 ↓	65,8 ↓	64,4 ↓	64,0 ↓
2	do 25 roku życia	22,3 ↓	21,7 ↓	21,1 ↓	21,0 ↓	20,8 ↓	20,8	20,9 ↑	21,5 ↑	21,6 ↑	21,5 ↓	21,0 ↓	21,6 ↑	21,5 ↓
3	długotrwale bezrobotni	62,2 ↑	62,9 ↑	63,4 ↑	63,3 ↓	62,9 ↓	61,9 ↓	61,2 ↓	60,5 ↓	60,0 ↓	59,7 ↓	59,8 ↑	57,7 ↓	57,2 ↓
4	powyżej 50 roku życia	17,5 ↑	18,0 ↑	18,5 ↑	19,2 ↑	19,5 ↑	19,5	19,4 ↓	19,4	19,5 ↑	19,7 ↑	20,2 ↑	19,8 ↓	19,9 ↑
5	bez kwalifikacji zawodowych	29,2 ↑	29,4 ↑	29,4	29,7 ↑	29,8 ↑	29,4 ↓	29,3 ↓	29,0 ↓	29,2 ↑	29,2	29,6 ↑	32,2 ↑	28,2 ↓
6	samotnie wychowujący co najmniej jedno dziecko do 18 roku życia*	3,9 ↑	4,0 ↑	4,2 ↑	4,3 ↑	4,4 ↑	4,5 ↑	4,6 ↑	4,8 ↑	4,9 ↑	5,1 ↑	4,8 ↓	7,7 ↑	7,8 ↑
7	niepełnosprawni	3,5 ↑	3,5	3,6 ↑	3,8 ↑	3,9 ↑	4,0 ↑	4,1 ↑	4,3 ↑	4,4 ↑	4,5 ↑	4,5	4,5	4,6 ↑
Liczba osób objętych aktywnymi formami przeciwdziałania bezrobociu w poszczególnych miesiącach														
L.p.	kategorie	II'07	III	IV	V	VI	VII	VIII	IX	X	XI	XII	I'08	II
1	ogółem	2 289	3 386	5 356	5 057	4 806	4 768	4 825	5 933	5 471	4 396	2 620	869	2 423
2	kobiety	1 384	1 936	3 040	2 683	2 673	2 804	2 662	3 558	3 140	2 473	1 345	569	1 527
3	do 25 roku życia	1 305	1 633	2 252	1 925	2 290	2 190	2 127	2 526	2 563	1 951	1 085	467	1 262
4	długotrwale bezrobotni	824	1 457	2 585	2 334	1 860	1 842	2 010	2 490	1 795	1 382	720	274	770
5	powyżej 50 roku życia	173	329	665	499	410	444	576	703	609	444	204	85	237

*Do 31 XII 2007r. dane aktualne dla kategorii: samotnie wychowujące co najmniej jedno dziecko do 7 roku życia

↑↓ - wzrost/spadek w stosunku do poprzedniego miesiąca

Zestawienie danych o bezrobociu w województwie wielkopolskim

Rok i miesiąc	Liczba bezrobotnych ogółem		Liczba bezrobotnych kobiet		Procent bezrobotnych kobiet		Liczba bezrobotnych mężczyzn		Procent bezrobotnych mężczyzn	
1998	XII	121 491	74 988		61,7		46 503		38,3	
1999	XII	164 639	96 696		58,7		67 943		41,3	
2000	XII	193 326	111 496		57,7		81 830		42,3	
2001	XII	237 268	127 850		53,9		109 418		46,1	
2002	XII	249 238	129 906		52,1		119 332		47,9	
2003	XII	247 869	132 100		53,3		115 769		46,7	
2004	XII	232 251	127 938		55,1		104 313		44,9	
2005	XII	211 420	122 011		57,7		89 409		42,3	
2006	XII	169 089	105 818		62,6		63 271		37,4	
2007	XII	112 827	74 192		65,8		38 635		34,2	
2008	I	117 698	75 784		64,4		41 914		35,6	
2008	II	112 842	72 241		64,0		40 601		36,0	

Liczba bezrobotnych – stan w końcu ostatnich 13 miesięcy

Lp	Powiaty	2007 II	2007 III	2007 IV	2007 V	2007 VI	2007 VII	2007 VIII	2007 IX	2007 X	2007 XI	2007 XII	2008 I	2008 II
1	Chodzieński	3 166	2 996	2 738	2 386	2 227	2 091	2 031	1 955	1 917	1 930	2 114	2 254	2 152
2	Czarnkowsko - Trzcianecki	5 408	5 053	4 623	4 260	4 066	4 150	4 056	3 833	3 648	3 587	3 715	3 866	3 829
3	Gnieźnieński	9 358	9 006	8 486	8 012	7 691	7 705	7 237	6 754	6 278	5 941	5 936	6 108	5 915
4	Gostyński	5 172	4 949	4 692	3 955	3 780	3 797	3 733	3 530	3 579	3 643	3 801	4 001	3 949
5	Grodziski	1 492	1 404	1 309	1 245	1 193	1 159	1 139	1 093	1 081	1 112	1 115	1 155	1 102
6	Jarociński	5 052	4 714	4 291	4 142	3 883	3 757	3 683	3 473	3 281	3 377	3 379	3 507	3 469
7	Kaliski	9 856	9 119	8 334	7 728	7 370	6 855	6 362	5 609	5 292	5 560	5 878	6 151	5 597
7a	- powiat ziemski	4 249	3 980	3 629	3 366	3 186	2 902	2 586	2 113	2 007	2 177	2 442	2 507	2 226
7b	- m. Kalisz	5 607	5 139	4 705	4 362	4 184	3 953	3 776	3 496	3 285	3 383	3 436	3 644	3 371
8	Kępiski	1 297	1 146	972	949	866	820	781	845	814	815	802	853	850
9	Kolski	7 192	6 870	6 314	5 864	5 654	5 628	5 574	5 543	5 524	5 516	5 690	5 919	5 981
10	Koniński	16 401	15 801	14 616	13 299	12 699	12 555	12 432	12 015	11 953	12 345	12 552	13 497	12 812
10a	- powiat ziemski	10 804	10 455	9 620	8 705	8 340	8 282	8 203	7 997	8 009	8 299	8 440	9 007	8 513
10b	- m. Konin	5 597	5 346	4 996	4 594	4 359	4 273	4 229	4 018	3 944	4 046	4 112	4 490	4 299
11	Kościański	2 866	2 647	2 419	2 102	1 951	1 932	1 885	1 836	1 666	1 681	1 671	1 726	1 570
12	Krotoszyński	4 540	4 365	4 149	3 869	3 559	3 454	3 282	2 988	2 808	2 807	2 937	3 172	3 129
13	Leszczyński	4 413	4 224	3 891	3 595	3 333	3 279	3 187	3 098	3 076	3 063	3 154	3 257	3 153
13a	- powiat ziemski	1 864	1 728	1 580	1 445	1 326	1 311	1 232	1 208	1 215	1 216	1 324	1 331	1 280
13b	- m. Leszno	2 549	2 496	2 311	2 150	2 007	1 968	1 955	1 890	1 861	1 847	1 830	1 926	1 873
14	Międzychodzki	2 182	2 132	1 938	1 869	1 792	1 656	1 524	1 392	1 400	1 314	1 303	1 066	969
15	Nowotomyski	2 545	2 354	2 136	2 003	1 897	1 806	1 682	1 574	1 421	1 354	1 297	1 378	1 415
16	Obornicki	2 902	2 785	2 676	2 538	2 398	2 330	2 181	2 113	1 999	1 817	1 701	1 737	1 760
17	Ostrowski	8 860	8 420	7 760	6 988	6 492	6 006	5 896	5 782	5 779	5 941	6 019	6 370	6 170
18	Ostrzeszowski	1 811	1 697	1 486	1 367	1 272	1 284	1 344	1 291	1 299	1 319	1 446	1 548	1 442
19	Piłski	7 259	6 898	6 513	6 146	5 915	5 834	5 741	5 635	5 280	5 334	5 382	5 662	5 670
20	Pleszewski	4 604	4 461	4 218	3 726	3 363	3 349	3 243	3 159	3 072	3 167	3 247	3 342	3 215
21	Poznański	23 504	22 507	21 079	19 713	18 693	17 902	17 441	16 222	14 984	14 226	13 634	13 492	11 738
21a	- powiat ziemski	7 915	7 593	7 053	6 491	6 140	5 784	5 548	5 193	4 772	4 480	4 332	4 278	3 700
21b	- m. Poznań	15 589	14 914	14 026	13 222	12 553	12 118	11 893	11 029	10 212	9 746	9 302	9 214	8 038
22	Rawicki	2 481	2 440	2 257	2 224	2 168	2 129	2 022	1 919	1 851	1 884	1 929	1 966	1 907
23	Ślępecki	4 873	4 655	4 412	4 126	3 957	3 858	3 683	3 344	3 215	3 371	3 541	3 764	3 722
24	Szamotulski	4 135	4 015	3 787	3 543	3 294	3 161	3 130	2 979	2 934	2 818	2 757	2 864	2 851
25	Śreński	3 322	3 150	2 929	2 851	2 675	2 640	2 476	2 370	2 287	2 261	2 193	2 274	2 245
26	Śreński	2 405	2 442	2 292	2 142	1 937	1 869	1 776	1 750	1 608	1 474	1 333	1 375	1 374
27	Turecki	6 142	5 723	5 191	4 557	4 139	3 856	3 780	3 555	2 935	2 742	2 781	3 159	2 896
28	Wągrowiecki	4 879	4 730	4 368	4 067	3 913	3 904	3 858	3 699	3 637	3 762	3 738	3 914	3 717
29	Wolsztyński	1 710	1 563	1 315	1 211	1 159	1 191	1 120	1 049	1 002	916	860	945	962
30	Wrzesiński	5 158	4 972	4 504	4 251	3 990	3 967	3 709	3 476	3 318	3 164	3 306	3 519	3 505
31	Złotowski	4 767	4 468	4 077	3 754	3 509	3 433	3 413	3 206	3 205	3 318	3 616	3 857	3 776
Województwo		169 752	161 706	149 772	138 482	130 835	127 357	123 401	117 087	112 143	111 559	112 827	117 698	112 842

Tabela 1. Osoby bezrobotne ogółem

1.1 Ogółem bezrobotni w województwie wielkopolskim – luty 2008r.

Lp.	Powiaty	Liczba osób bezrobotnych w końcu miesiąca	% wzrost/spadek		dane z miesiąca sprawozdawczego		
			w stosunku do stycznia 2008r.	w stosunku do lutego 2007r.	napływ	odpływ	
						ogółem	z powodu podjęcia pracy
1.	Chodzieski	2 152	-4,5	-32,0	246	348	123
2.	Czarnkowsko - Trzcianecki	3 829	-1,0	-29,2	511	548	227
3.	Gnieźnieński	5 915	-3,2	-36,8	704	897	403
4.	Gostyński	3 949	-1,3	-23,6	429	481	218
5.	Grodziski	1 102	-4,6	-26,1	158	211	58
6.	Jarociński	3 469	-1,1	-31,3	346	384	168
7.	Kaliski	5 597	-9,0	-43,2	678	1 232	332
7a.	- powiat ziemski	2 226	-11,2	-47,6	233	514	115
7b.	- m. Kalisz	3 371	-7,5	-39,9	445	718	217
8.	Kępniński	850	-0,4	-34,5	125	128	58
9.	Kolski	5 981	1,0	-16,8	581	519	251
10.	Koniński	12 812	-5,1	-21,9	1 156	1 841	591
10a.	- powiat ziemski	8 513	-5,5	-21,2	716	1 210	362
10b.	- m. Konin	4 299	-4,3	-23,2	440	631	229
11.	Kościański	1 570	-9,0	-45,2	282	438	148
12.	Krotoszyński	3 129	-1,4	-31,1	379	422	229
13.	Leszczyński	3 153	-3,2	-28,6	550	654	320
13a.	- powiat ziemski	1 280	-3,8	-31,3	211	262	137
13b.	- m. Leszno	1 873	-2,8	-26,5	339	392	183
14.	Międzychodzki	969	-9,1	-55,6	115	212	101
15.	Nowotomyski	1 415	2,7	-44,4	221	184	124
16.	Obornicki	1 760	1,3	-39,4	262	239	108
17.	Ostrowski	6 170	-3,1	-30,4	679	879	421
18.	Ostrzeszowski	1 442	-6,8	-20,4	188	294	132
19.	Pilski	5 670	0,1	-21,9	760	752	284
20.	Pleszewski	3 215	-3,8	-30,2	265	392	137
21.	Poznański	11 738	-13,0	-50,1	1 720	3 474	1 040
21a.	- powiat ziemski	3 700	-13,5	-53,3	527	1 105	322
21b.	- m. Poznań	8 038	-12,8	-48,4	1 193	2 369	718
22.	Rawicki	1 907	-3,0	-23,1	287	346	144
23.	Śłupecki	3 722	-1,1	-23,6	336	378	224
24.	Szamotulski	2 851	-0,5	-31,1	396	409	153
25.	Średzki	2 245	-1,3	-32,4	276	305	155
26.	Śremski	1 374	-0,1	-42,9	266	267	141
27.	Turecki	2 896	-8,3	-52,8	511	774	254
28.	Wągrowiecki	3 717	-5,0	-23,8	319	516	246
29.	Wolsztyński	962	1,8	-43,7	169	152	80
30.	Wrzesiński	3 505	-0,4	-32,0	320	334	166
31.	Złotowski	3 776	-2,1	-20,8	446	527	283
Województwo		112 842	-4,1	-33,5	13 681	18 537	7 319
Podregion kaliski		23 872	-4,3	-33,7	2 660	3 731	1 477
Podregion koniński		25 411	-3,5	-26,6	2 584	3 512	1 320
Podregion leszczyński		11 541	-3,0	-30,7	1 717	2 071	910
Podregion pilski		19 144	-2,1	-24,9	2 282	2 691	1 163
Podregion poznański		32 874	-6,0	-42,3	4 438	6 532	2 449

Tabela 1. Osoby bezrobotne ogółem
1.2 Aktywne formy przeciwdziałania bezrobociu

Lp.	Powiaty	Liczba osób bezrobotnych objętych aktywnymi formami przeciwdziałania bezrobociu w lutym 2008	z tego:								
			prace interwencyjne	roboty publiczne	dotacje i refundacje		szkolenia	staże	przygotowanie zawodowe w miejscu pracy	prace społecznie użyteczne	inne prace subsydiowane
					podjęcie działalności gospodarczej	wyposażenie/ doposażenie stanowiska pracy					
1.	Chodzieski	74	0	0	0	2	0	51	21	0	0
2.	Czarnkowsko - Trzcianiecki	137	11	2	2	6	12	56	14	34	0
3.	Gnieźnieński	94	1	0	0	1	14	45	33	0	0
4.	Gostyński	63	0	0	1	2	28	31	1	0	0
5.	Grodziski	37	1	0	0	0	1	28	7	0	0
6.	Jarociński	66	24	0	2	0	10	14	16	0	0
7.	Kaliski	354	14	0	0	6	23	82	25	202	2
7a.	- powiat ziemski	194	7	0	0	0	11	51	11	113	1
7b.	- m. Kalisz	160	7	0	0	6	12	31	14	89	1
8.	Kępiski	21	1	0	0	1	2	16	0	1	0
9.	Kolski	87	13	0	13	0	0	48	13	0	0
10.	Koniński	116	1	0	0	6	45	46	18	0	0
10a.	- powiat ziemski	69	1	0	0	2	29	29	8	0	0
10b.	- m. Konin	47	0	0	0	4	16	17	10	0	0
11.	Kościański	113	6	0	0	1	39	36	12	19	0
12.	Krotoszyński	134	9	16	7	12	48	40	2	0	0
13.	Leszczyński	162	4	0	8	0	86	60	3	0	1
13a.	- powiat ziemski	60	2	0	3	0	31	23	1	0	0
13b.	- m. Leszno	102	2	0	5	0	55	37	2	0	1
14.	Międzychodzki	15	3	0	0	0	3	3	1	5	0
15.	Nowotomyski	34	7	0	2	2	4	5	2	12	0
16.	Obornicki	17	0	0	0	2	0	15	0	0	0
17.	Ostrowski	54	2	0	21	11	4	13	3	0	0
18.	Ostrzeszowski	84	11	0	18	3	9	38	4	0	1
19.	Pilski	77	1	0	1	8	0	29	11	23	4
20.	Pleszewski	56	8	0	0	1	23	22	2	0	0
21.	Poznański	109	4	0	0	2	35	49	18	0	1
21a.	- powiat ziemski	35	2	0	0	1	14	16	2	0	0
21b.	- m. Poznań	74	2	0	0	1	21	33	16	0	1
22.	Rawicki	116	2	0	0	6	39	35	1	33	0
23.	Słupecki	61	25	3	0	0	0	16	17	0	0
24.	Szamotulski	59	0	0	0	0	0	34	25	0	0
25.	Średzki	36	0	0	0	0	0	31	5	0	0
26.	Śremski	53	1	0	0	3	22	18	9	0	0
27.	Turecki	110	8	4	0	1	13	44	40	0	0
28.	Wągrowiecki	25	6	0	0	0	0	14	5	0	0
29.	Wolsztyński	27	10	0	0	12	0	5	0	0	0
30.	Wrzesiński	2	0	0	0	1	0	1	0	0	0
31.	Złotowski	30	6	18	0	2	3	1	0	0	0
Województwo		2 423	179	43	75	91	463	926	308	329	9
Podregion kaliski		769	69	16	48	34	119	225	52	203	3
Podregion koniński		374	47	7	13	7	58	154	88	0	0
Podregion leszczyński		481	22	0	9	21	192	167	17	52	1
Podregion pilski		343	24	20	3	18	15	151	51	57	4
Podregion poznański		456	17	0	2	11	79	229	100	17	1

Tabela 2. Bezrobotne kobiety

2.1 Bezrobotne kobiety w województwie wielkopolskim – luty 2008r.

Lp.	Powiaty	Liczba bezrobotnych kobiet w końcu miesiąca	% wzrost/spadek		% udział bezrobotnych kobiet w ogóle	dane z miesiąca sprawozdawczego		
			w stosunku do stycznia 2008r.	w stosunku do lutego 2007r.		napływ	odpływ	
							ogółem	z powodu podjęcia pracy
1.	Chodzieski	1 398	-6,1	-32,5	65,0	114	205	59
2.	Czarnkowsko - Trzcianecki	2 565	-1,5	-26,9	67,0	272	310	141
3.	Gnieźnieński	3 968	-4,2	-30,1	67,1	398	572	282
4.	Gostyński	2 357	-2,2	-26,2	59,7	201	254	125
5.	Grodziski	571	-4,7	-27,1	51,8	71	99	32
6.	Jarociński	2 269	-0,9	-26,8	65,4	184	205	91
7.	Kaliski	3 339	-11,5	-42,1	59,7	320	752	186
7a.	- powiat ziemski	1 370	-13,4	-45,1	61,5	117	329	67
7b.	- m. Kalisz	1 969	-10,1	-39,8	58,4	203	423	119
8.	Kępiański	619	-1,9	-37,3	72,8	76	88	42
9.	Kolski	3 700	0,0	-11,2	61,9	263	264	125
10.	Koniński	7 748	-5,4	-18,2	60,5	547	992	289
10a.	- powiat ziemski	5 191	-6,1	-17,3	61,0	336	672	182
10b.	- m. Konin	2 557	-4,1	-19,9	59,5	211	320	107
11.	Kościański	1 069	-7,4	-41,5	68,1	159	244	91
12.	Krotoszyński	2 187	-1,8	-28,8	69,9	208	249	144
13.	Leszczyński	1 998	-4,3	-28,6	63,4	294	384	213
13a.	- powiat ziemski	820	-5,4	-31,7	64,1	121	168	104
13b.	- m. Leszno	1 178	-3,5	-26,2	62,9	173	216	109
14.	Międzychodzki	693	-7,6	-53,1	71,5	62	119	54
15.	Nowotomyski	897	1,2	-41,0	63,4	119	108	73
16.	Obornicki	1 227	-1,5	-39,2	69,7	159	178	82
17.	Ostrowski	4 166	-3,4	-28,9	67,5	384	530	248
18.	Ostrzeszowski	1 027	-7,9	-17,2	71,2	94	182	78
19.	Pilski	3 602	-0,5	-20,0	63,5	417	434	162
20.	Pleszewski	2 395	-2,2	-23,8	74,5	116	171	68
21.	Poznański	7 103	-14,1	-49,4	60,5	948	2 114	644
21a.	- powiat ziemski	2 414	-13,8	-52,5	65,2	336	721	218
21b.	- m. Poznań	4 689	-14,3	-47,6	58,3	612	1 393	426
22.	Rawicki	1 127	-4,3	-24,2	59,1	146	197	89
23.	Słupecki	2 384	-2,4	-18,7	64,1	146	205	126
24.	Szamotulski	1 723	-1,4	-32,1	60,4	212	237	83
25.	Średzki	1 453	-2,3	-32,9	64,7	132	166	84
26.	Śremski	943	-2,0	-39,1	68,6	145	164	95
27.	Turecki	1 997	-6,3	-46,0	69,0	286	420	145
28.	Wągrowiecki	2 523	-4,5	-17,8	67,9	164	284	140
29.	Wolsztyński	534	-2,2	-49,8	55,5	80	92	53
30.	Wrzesiński	2 401	-0,9	-29,9	68,5	142	164	91
31.	Złotowski	2 258	-0,8	-18,3	59,8	236	255	136
Województwo		72 241	-4,7	-31,1	64,0	7 095	10 638	4 271
Podregion kaliski		16 002	-4,7	-30,9	67,0	1 382	2 177	857
Podregion koniński		15 829	-3,9	-21,9	62,3	1 242	1 881	685
Podregion leszczyński		7 085	-3,9	-31,7	61,4	880	1 171	571
Podregion pilski		12 346	-2,3	-22,4	64,5	1 203	1 488	638
Podregion poznański		20 979	-6,8	-40,4	63,8	2 388	3 921	1 520

Tabela 2. Bezrobotne kobiety
2.2 Aktywne formy przeciwdziałania bezrobociu

Lp.	Powiaty	Liczba bezrobotnych kobiet objętych aktywnymi formami przeciwdziałania bezrobociu w lutym 2008	z tego:								
			prace interwencyjne	roboty publiczne	dotacje i refundacje		szkolenia	staże	przygotowanie zawodowe w miejscu pracy	prace społecznie użyteczne	inne prace subsydiowane
					podjęcie działalności gospodarczej	wyposażenie/ doposażenie stanowiska pracy					
1.	Chodzieski	69	0	0	0	1	0	48	20	0	0
2.	Czarnkowsko - Trzcianiecki	97	10	0	2	5	1	41	13	25	0
3.	Gnieźnieński	76	1	0	0	1	13	37	24	0	0
4.	Gostyński	32	0	0	0	1	4	26	1	0	0
5.	Grodziski	24	1	0	0	0	0	20	3	0	0
6.	Jarociński	39	17	0	1	0	0	8	13	0	0
7.	Kaliski	237	11	0	0	3	3	70	21	128	1
7a.	- powiat ziemski	140	6	0	0	0	0	44	9	80	1
7b.	- m. Kalisz	97	5	0	0	3	3	26	12	48	0
8.	Kępiański	16	1	0	0	0	1	14	0	0	0
9.	Kolski	58	8	0	4	0	0	35	11	0	0
10.	Koniński	59	1	0	0	2	5	35	16	0	0
10a.	- powiat ziemski	34	1	0	0	0	3	22	8	0	0
10b.	- m. Konin	25	0	0	0	2	2	13	8	0	0
11.	Kościański	76	5	0	0	0	20	30	8	13	0
12.	Krotoszyński	65	8	4	3	8	10	31	1	0	0
13.	Leszczyński	80	2	0	2	0	30	45	1	0	0
13a.	- powiat ziemski	33	1	0	2	0	11	19	0	0	0
13b.	- m. Leszno	47	1	0	0	0	19	26	1	0	0
14.	Międzychodzki	7	1	0	0	0	0	1	1	4	0
15.	Nowotomyski	14	4	0	0	0	1	4	0	5	0
16.	Obornicki	16	0	0	0	2	0	14	0	0	0
17.	Ostrowski	30	1	0	9	5	1	11	3	0	0
18.	Ostrzeszowski	55	8	0	5	3	0	35	4	0	0
19.	Pilski	59	0	0	0	3	0	24	7	21	4
20.	Pleszewski	31	8	0	0	0	0	21	2	0	0
21.	Poznański	59	1	0	0	0	6	34	17	0	1
21a.	- powiat ziemski	11	0	0	0	0	0	9	2	0	0
21b.	- m. Poznań	48	1	0	0	0	6	25	15	0	1
22.	Rawicki	65	1	0	0	3	19	25	1	16	0
23.	Słupecki	42	17	1	0	0	0	11	13	0	0
24.	Szamotulski	49	0	0	0	0	0	28	21	0	0
25.	Średzki	24	0	0	0	0	0	24	0	0	0
26.	Śremski	24	1	0	0	1	3	13	6	0	0
27.	Turecki	75	6	1	0	0	3	31	34	0	0
28.	Wągrowiecki	18	5	0	0	0	0	9	4	0	0
29.	Wolsztyński	14	8	0	0	2	0	4	0	0	0
30.	Wrzesiński	1	0	0	0	0	0	1	0	0	0
31.	Złotowski	16	3	11	0	1	0	1	0	0	0
Województwo		1 527	129	17	26	41	120	731	245	212	6
Podregion kaliski		473	54	4	18	19	15	190	44	128	1
Podregion koniński		234	32	2	4	2	8	112	74	0	0
Podregion leszczyński		267	16	0	2	6	73	130	11	29	0
Podregion pilski		259	18	11	2	10	1	123	44	46	4
Podregion poznański		294	9	0	0	4	23	176	72	9	1

Tabela 3. Bezrobotni zamieszkali na wsi

3.1 Bezrobotni zamieszkali na wsi w województwie wielkopolskim – luty 2008r.

Lp.	Powiaty	Liczba bezrobotnych zamieszkających na wsi w końcu miesiąca	w tym kobiety	% wzrost/spadek liczby bezrobotnych		% udział bezrobotnych zamieszkających na wsi w ogóle	dane z miesiąca sprawozdawczego		
				w stosunku do stycznia 2008r.	w stosunku do lutego 2007r.		napływ	odpływ	
								ogółem	z powodu podjęcia pracy
1.	Chodzieski	1 057	723	-4,1	-30,9	49,1	94	139	58
2.	Czarnkowsko - Trzcianecki	1 968	1 346	-3,1	-30,1	51,4	246	308	116
3.	Gnieźnieński	1 526	1 050	-4,1	-22,0	25,8	178	243	117
4.	Gostyński	2 189	1 285	-1,3	-25,6	55,4	227	255	126
5.	Grodziski	715	375	-6,2	-26,7	64,9	93	140	42
6.	Jarociński	2 115	1 428	-0,5	-33,1	61,0	208	218	96
7.	Kaliski	2 162	1 340	-11,3	-47,7	38,6	229	504	113
7a.	- powiat ziemski	2 162	1 340	-11,3	-47,7	97,1	229	504	113
7b.	- m. Kalisz	0	0	0,0	0,0	0,0	0	0	0
8.	Kępiński	570	422	-2,6	-32,1	67,1	81	96	37
9.	Kolski	3 628	2 207	0,2	-17,5	60,7	308	300	152
10.	Koniński	7 162	4 349	-2,9	-18,1	55,9	598	809	311
10a.	- powiat ziemski	7 162	4 349	-2,9	-18,1	84,1	598	809	311
10b.	- m. Konin	0	0	0,0	0,0	0,0	0	0	0
11.	Kościański	859	605	-9,4	-44,0	54,7	145	234	85
12.	Krotoszyński	1 051	744	-2,0	-29,2	33,6	119	140	83
13.	Leszczyński	1 191	772	-2,3	-29,8	37,8	192	220	108
13a.	- powiat ziemski	1 191	772	-2,3	-29,8	93,0	192	220	108
13b.	- m. Leszno	0	0	0,0	0,0	0,0	0	0	0
14.	Międzychodzki	544	392	-8,0	-52,9	56,1	54	101	52
15.	Nowotomyski	810	516	1,4	-45,2	57,2	109	98	65
16.	Obornicki	874	626	2,0	-38,4	49,7	135	118	56
17.	Ostrowski	2 962	2 037	-2,3	-29,9	48,0	297	366	167
18.	Ostrzeszowski	908	657	-8,7	-24,5	63,0	109	195	82
19.	Pilski	2 144	1 428	1,0	-22,8	37,8	254	232	86
20.	Pleszewski	2 251	1 707	-4,9	-30,4	70,0	168	284	105
21.	Poznański	2 163	1 438	-13,2	-52,8	18,4	305	633	194
21a.	- powiat ziemski	2 163	1 438	-13,2	-52,8	58,5	305	633	194
21b.	- m. Poznań	0	0	0,0	0,0	0,0	0	0	0
22.	Rawicki	898	524	-2,1	-20,9	47,1	133	152	53
23.	Słupecki	2 686	1 722	-1,0	-21,4	72,2	240	267	163
24.	Szamotulski	1 325	798	0,0	-29,4	46,5	161	161	64
25.	Średzki	1 469	976	-2,1	-28,8	65,4	159	191	98
26.	Śremski	552	389	0,7	-45,6	40,2	86	82	35
27.	Turecki	1 634	1 115	-9,4	-54,8	56,4	262	432	137
28.	Wągrowiecki	2 122	1 442	-5,7	-20,5	57,1	169	298	147
29.	Wolsztyński	693	387	-0,4	-45,7	72,0	114	117	60
30.	Wrzesiński	1 835	1 262	-1,1	-31,1	52,4	145	165	84
31.	Złotowski	1 986	1 179	-3,5	-22,7	52,6	211	282	155
Województwo		54 049	35 241	-3,5	-31,2	47,9	5 829	7 780	3 247
Podregion kaliski		12 019	8 335	-4,7	-34,2	50,3	1 211	1 803	683
Podregion koniński		15 110	9 393	-2,6	-25,1	59,5	1 408	1 808	763
Podregion leszczyński		5 830	3 573	-2,8	-32,1	50,5	811	978	432
Podregion pilski		9 277	6 118	-3,0	-24,9	48,5	974	1 259	562
Podregion poznański		11 813	7 822	-4,1	-38,4	35,9	1 425	1 932	807

Tabela 3. Bezrobotni zamieszkali na wsi
3.2 Aktywne formy przeciwdziałania bezrobociu

Lp.	Powiaty	Liczba bezrobotnych mieszkańców wsi objętych aktywnymi formami przeciwdziałania bezrobociu w lutym 2008	z tego:								
			prace interwencyjne	roboty publiczne	dotacje i refundacje		szkolenia	staże	przygotowanie zawodowe w miejscu pracy	prace społecznie użyteczne	inne prace subsydiowane
					podjęcie działalności gospodarczej	wyposażenie/ doposażenie stanowiska pracy					
1.	Chodzieski	31	0	0	0	1	0	21	9	0	0
2.	Czarnkowsko - Trzcianiecki	89	4	2	1	4	6	32	10	30	0
3.	Gnieźnieński	27	0	0	0	0	1	18	8	0	0
4.	Gostyński	26	0	0	0	0	11	14	1	0	0
5.	Grodziski	25	0	0	0	0	1	19	5	0	0
6.	Jarociński	40	16	0	0	0	8	8	8	0	0
7.	Kaliski	189	7	0	0	0	11	50	10	110	1
7a.	- powiat ziemski	189	7	0	0	0	11	50	10	110	1
7b.	- m. Kalisz	0	0	0	0	0	0	0	0	0	0
8.	Kępiski	17	1	0	0	1	2	13	0	0	0
9.	Kolski	45	7	0	4	0	0	25	9	0	0
10.	Koniński	56	1	0	0	1	25	22	7	0	0
10a.	- powiat ziemski	56	1	0	0	1	25	22	7	0	0
10b.	- m. Konin	0	0	0	0	0	0	0	0	0	0
11.	Kościański	64	4	0	0	1	18	20	6	15	0
12.	Krotoszyński	46	4	7	3	3	17	11	1	0	0
13.	Leszczyński	53	1	0	1	0	29	21	1	0	0
13a.	- powiat ziemski	53	1	0	1	0	29	21	1	0	0
13b.	- m. Leszno	0	0	0	0	0	0	0	0	0	0
14.	Międzychodzki	6	3	0	0	0	1	1	0	1	0
15.	Nowotomyski	16	1	0	1	2	0	2	1	9	0
16.	Obornicki	7	0	0	0	1	0	6	0	0	0
17.	Ostrowski	21	1	0	6	2	2	9	1	0	0
18.	Ostrzeszowski	53	7	0	9	2	7	25	3	0	0
19.	Pilski	40	0	0	0	1	0	11	2	23	3
20.	Pleszewski	40	6	0	0	1	16	16	1	0	0
21.	Poznański	17	2	0	0	1	7	7	0	0	0
21a.	- powiat ziemski	17	2	0	0	1	7	7	0	0	0
21b.	- m. Poznań	0	0	0	0	0	0	0	0	0	0
22.	Rawicki	62	1	0	0	3	22	16	0	20	0
23.	Słupecki	48	21	3	0	0	0	13	11	0	0
24.	Szamotulski	20	0	0	0	0	0	11	9	0	0
25.	Średzki	18	0	0	0	0	0	17	1	0	0
26.	Śremski	22	0	0	0	2	6	11	3	0	0
27.	Turecki	56	2	2	0	1	4	23	24	0	0
28.	Wągrowiecki	15	5	0	0	0	0	7	3	0	0
29.	Wolsztyński	22	10	0	0	8	0	4	0	0	0
30.	Wrzesiński	1	0	0	0	1	0	0	0	0	0
31.	Złotowski	13	2	7	0	1	2	1	0	0	0
Województwo		1 185	106	21	25	37	196	454	134	208	4
Podregion kaliski		406	42	7	18	9	63	132	24	110	1
Podregion koniński		205	31	5	4	2	29	83	51	0	0
Podregion leszczyński		227	16	0	1	12	80	75	8	35	0
Podregion pilski		188	11	9	1	7	8	72	24	53	3
Podregion poznański		159	6	0	1	7	16	92	27	10	0

Tabela 4. Bezrobotni do 25 roku życia

4.1 Bezrobotni do 25 roku życia w województwie wielkopolskim – luty 2008r.

Lp.	Powiaty	Liczba bezrobotnych do 25 roku życia w końcu miesiąca	w tym kobiety	% wzrost/spadek liczby bezrobotnych		% udział bezrobotnych do 25 roku życia w ogóle	dane z miesiąca sprawozdawczego		
				w stosunku do stycznia 2008r.	w stosunku do lutego 2007r.		napływ	odpływ	
								ogółem	z powodu podjęcia pracy
1.	Chodzieski	431	292	-12,4	-33,4	20,0	89	144	40
2.	Czarnkowsko - Trzcianecki	838	585	-2,4	-29,5	21,9	207	214	72
3.	Gnieźnieński	1 260	891	-3,2	-38,8	21,3	273	303	144
4.	Gostyński	951	569	-4,4	-30,6	24,1	169	201	81
5.	Grodziski	325	181	-7,9	-27,0	29,5	84	109	33
6.	Jarociński	980	646	-0,2	-27,5	28,3	167	152	63
7.	Kaliski	1 088	683	-6,8	-40,8	19,4	247	310	92
7a.	- powiat ziemski	614	394	-9,4	-44,5	27,6	105	159	41
7b.	- m. Kalisz	474	289	-3,3	-35,2	14,1	142	151	51
8.	Kępiński	225	176	-4,7	-37,0	26,5	58	60	30
9.	Kolski	1 342	821	-0,9	-25,2	22,4	209	210	91
10.	Koniński	3 052	1 893	-5,9	-28,4	23,8	452	600	199
10a.	- powiat ziemski	2 309	1 424	-5,7	-26,2	27,1	311	419	134
10b.	- m. Konin	743	469	-6,4	-34,4	17,3	141	181	65
11.	Kościański	343	257	-12,5	-51,9	21,8	126	171	62
12.	Krotoszyński	681	484	-3,5	-36,9	21,8	149	168	73
13.	Leszczyński	546	350	-3,2	-37,0	17,3	227	235	107
13a.	- powiat ziemski	267	174	-4,0	-39,2	20,9	92	101	47
13b.	- m. Leszno	279	176	-2,4	-34,8	14,9	135	134	60
14.	Międzychodzki	231	182	-11,2	-59,0	23,8	46	74	37
15.	Nowotomyski	337	207	-2,3	-53,2	23,8	90	92	72
16.	Obornicki	413	289	5,4	-36,9	23,5	100	70	35
17.	Ostrowski	1 352	952	-4,2	-31,0	21,9	252	280	134
18.	Ostrzeszowski	390	299	-14,7	-23,7	27,0	79	138	55
19.	Pilski	1 071	742	1,3	-24,0	18,9	276	248	87
20.	Pleszewski	752	550	-8,4	-26,3	23,4	110	168	62
21.	Poznański	1 275	889	-12,3	-59,0	10,9	457	596	183
21a.	- powiat ziemski	513	365	-11,6	-59,3	13,9	162	216	74
21b.	- m. Poznań	762	524	-12,7	-58,7	9,5	295	380	109
22.	Rawicki	471	291	-6,7	-29,7	24,7	108	136	53
23.	Słupecki	904	576	-5,1	-29,9	24,3	142	180	96
24.	Szamotulski	633	410	3,9	-37,8	22,2	177	144	50
25.	Średzki	522	325	2,4	-34,5	23,3	144	125	61
26.	Śremski	349	255	-3,6	-47,7	25,4	107	112	65
27.	Turecki	671	477	-10,1	-58,1	23,2	203	266	76
28.	Wągrowiecki	963	653	-7,0	-25,3	25,9	144	212	95
29.	Wolsztyński	281	187	-1,1	-45,5	29,2	70	70	39
30.	Wrzesiński	807	545	0,7	-31,4	23,0	128	114	55
31.	Złotowski	789	524	-4,0	-19,7	20,9	143	168	89
Województwo		24 273	16 181	-4,7	-36,0	21,5	5 233	6 070	2 431
Podregion kaliski		5 468	3 790	-5,4	-32,6	22,9	1 062	1 276	509
Podregion koniński		5 969	3 767	-5,2	-33,3	23,5	1 006	1 256	462
Podregion leszczyński		2 592	1 654	-5,4	-37,3	22,5	700	813	342
Podregion pilski		4 092	2 796	-4,1	-25,8	21,4	859	986	383
Podregion poznański		6 152	4 174	-3,7	-45,1	18,7	1 606	1 739	735

Tabela 4. Bezrobotni do 25 roku życia
4.2 Aktywne formy przeciwdziałania bezrobociu

Lp.	Powiaty	Liczba bezrobotnych do 25 roku życia objętych aktywnymi formami przeciwdziałania bezrobociu w lutym 2008	z tego:								
			prace interwencyjne	roboty publiczne	dotacje i refundacje		szkolenia	staże	przygotowanie zawodowe w miejscu pracy	prace społecznie użyteczne	inne prace subsidiowane
					podjęcie działalności gospodarczej	wyposażenie/ doposażenie stanowiska pracy					
1.	Chodzieski	50	0	0	0	0	0	50	0	0	0
2.	Czarnkowsko - Trzcianiecki	63	0	0	0	2	6	54	0	1	0
3.	Gnieźnieński	47	1	0	0	0	0	43	3	0	0
4.	Gostyński	46	0	0	0	1	16	29	0	0	0
5.	Grodziski	30	1	0	0	0	1	28	0	0	0
6.	Jarociński	37	17	0	0	0	0	14	6	0	0
7.	Kaliski	107	4	0	0	2	8	74	9	10	0
7a.	- powiat ziemski	64	2	0	0	0	6	45	4	7	0
7b.	- m. Kalisz	43	2	0	0	2	2	29	5	3	0
8.	Kępiański	17	1	0	0	1	1	14	0	0	0
9.	Kolski	54	7	0	1	0	0	43	3	0	0
10.	Koniński	77	0	0	0	1	25	42	9	0	0
10a.	- powiat ziemski	46	0	0	0	0	16	26	4	0	0
10b.	- m. Konin	31	0	0	0	1	9	16	5	0	0
11.	Kościański	49	3	0	0	1	11	32	2	0	0
12.	Krotoszyński	68	7	0	1	3	18	39	0	0	0
13.	Leszczyński	79	2	0	2	0	22	53	0	0	0
13a.	- powiat ziemski	35	2	0	1	0	11	21	0	0	0
13b.	- m. Leszno	44	0	0	1	0	11	32	0	0	0
14.	Międzychodzki	7	2	0	0	0	2	3	0	0	0
15.	Nowotomyski	15	6	0	0	2	2	5	0	0	0
16.	Obornicki	16	0	0	0	2	0	14	0	0	0
17.	Ostrowski	26	2	0	7	3	1	13	0	0	0
18.	Ostrzeszowski	58	5	0	7	0	8	36	2	0	0
19.	Pilski	37	1	0	1	2	0	28	4	1	0
20.	Pleszewski	37	3	0	0	1	11	21	1	0	0
21.	Poznański	52	1	0	0	1	11	38	1	0	0
21a.	- powiat ziemski	21	1	0	0	1	5	13	1	0	0
21b.	- m. Poznań	31	0	0	0	0	6	25	0	0	0
22.	Rawicki	49	2	0	0	4	12	31	0	0	0
23.	Słupecki	48	18	1	0	0	0	16	13	0	0
24.	Szamotulski	34	0	0	0	0	0	34	0	0	0
25.	Średzki	30	0	0	0	0	0	30	0	0	0
26.	Śremski	24	0	0	0	0	6	17	1	0	0
27.	Turecki	60	5	0	0	0	2	41	12	0	0
28.	Wągrowiecki	16	4	0	0	0	0	12	0	0	0
29.	Wolsztyński	19	9	0	0	5	0	5	0	0	0
30.	Wrzesiński	1	0	0	0	1	0	0	0	0	0
31.	Złotowski	9	1	5	0	1	1	1	0	0	0
Województwo		1 262	102	6	19	33	164	860	66	12	0
Podregion kaliski		350	39	0	15	10	47	211	18	10	0
Podregion koniński		239	30	1	1	1	27	142	37	0	0
Podregion leszczyński		242	16	0	2	11	61	150	2	0	0
Podregion pilski		175	6	5	1	5	7	145	4	2	0
Podregion poznański		256	11	0	0	6	22	212	5	0	0

Tabela 5. Bezrobotni powyżej 50 roku życia

5.1 Bezrobotni powyżej 50 roku życia w województwie wielkopolskim – luty 2008r.

Lp.	Powiaty	Liczba bezrobotnych powyżej 50 roku życia w końcu miesiąca	w tym kobiety	% wzrost/spadek liczby bezrobotnych		% udział bezrobotnych powyżej 50 roku życia w ogóle	dane z miesiąca sprawozdawczego		
				w stosunku do stycznia 2008r.	w stosunku do lutego 2008r.		napływ	odpływ	
								ogółem	z powodu podjęcia pracy
1.	Chodzieski	450	222	-0,2	-23,2	20,9	34	35	11
2.	Czarnkowsko - Trzcianecki	725	362	-1,9	-24,7	18,9	52	66	26
3.	Gnieźnieński	1 270	670	-2,4	-22,8	21,5	83	114	47
4.	Gostyński	722	328	1,8	-8,4	18,3	52	39	17
5.	Grodziski	266	104	-4,7	-18,7	24,1	13	26	3
6.	Jarociński	555	277	-3,5	-24,2	16,0	28	48	15
7.	Kaliski	1 263	559	-6,4	-30,6	22,6	98	184	32
7a.	- powiat ziemski	370	157	-9,5	-36,2	16,6	19	58	6
7b.	- m. Kalisz	893	402	-5,0	-28,0	26,5	79	126	26
8.	Kępiński	178	90	2,3	-29,9	20,9	17	13	2
9.	Kolski	878	420	0,8	-3,4	14,7	46	39	22
10.	Koniński	1 665	784	-2,1	-5,6	13,0	121	156	20
10a.	- powiat ziemski	929	393	-3,7	-5,6	10,9	62	98	10
10b.	- m. Konin	736	391	0,1	-5,6	17,1	59	58	10
11.	Kościański	373	169	-5,6	-33,3	23,8	42	64	14
12.	Krotoszyński	621	343	1,8	-15,3	19,8	44	33	19
13.	Leszczyński	839	448	-1,3	-10,9	26,6	48	59	29
13a.	- powiat ziemski	315	155	0,3	-11,8	24,6	20	19	6
13b.	- m. Leszno	524	293	-2,2	-10,4	28,0	28	40	23
14.	Międzychodzki	273	148	-9,3	-40,5	28,2	11	39	10
15.	Nowotomyski	305	159	2,0	-33,7	21,6	34	28	7
16.	Obornicki	364	201	2,8	-24,0	20,7	34	24	8
17.	Ostrowski	1 166	602	-2,0	-20,2	18,9	70	94	38
18.	Ostrzeszowski	281	135	-2,1	-12,5	19,5	24	30	12
19.	Piński	1 235	595	-0,5	-11,2	21,8	83	89	26
20.	Pleszewski	556	334	-2,1	-22,6	17,3	21	33	7
21.	Poznański	3 612	1 735	-11,8	-41,3	30,8	266	750	192
21a.	- powiat ziemski	1 038	525	-12,3	-44,4	28,1	77	223	51
21b.	- m. Poznań	2 574	1 210	-11,6	-39,9	32,0	189	527	141
22.	Rawicki	419	204	-2,3	-17,2	22,0	28	38	8
23.	Słupecki	464	219	2,7	-14,7	12,5	19	7	7
24.	Szamotulski	605	265	-1,0	-15,6	21,2	44	50	16
25.	Średzki	492	233	0,0	-15,5	21,9	36	36	18
26.	Śremski	287	152	1,4	-36,1	20,9	38	34	16
27.	Turecki	432	230	-5,9	-40,5	14,9	45	72	24
28.	Wągrowiecki	537	278	-5,0	-16,5	14,4	29	57	23
29.	Wolsztyński	241	82	1,3	-43,0	25,1	23	20	6
30.	Wrzesiński	706	409	0,7	-20,7	20,1	39	34	13
31.	Złotowski	719	310	-0,7	-12,1	19,0	50	55	27
Województwo		22 499	11 067	-3,4	-24,4	19,9	1 572	2 366	715
Podregion kaliski		4 620	2 340	-2,8	-23,5	19,4	302	435	125
Podregion koniński		3 439	1 653	-1,2	-12,8	13,5	231	274	73
Podregion leszczyński		2 594	1 231	-1,0	-19,4	22,5	193	220	74
Podregion piński		3 666	1 767	-1,5	-16,7	19,1	248	302	113
Podregion poznański		8 180	4 076	-6,2	-32,7	24,9	598	1 135	330

Tabela 5. Bezrobotni powyżej 50 roku życia
5.2 Aktywne formy przeciwdziałania bezrobociu

Lp.	Powiaty	Liczba bezrobotnych powyżej 50 roku życia objętych aktywnymi formami przeciwdziałania bezrobociu w lutym 2008	z tego:							
			prace interwencyjne	roboty publiczne	dotacje i refundacje		szkolenia	przygotowanie zawodowe w miejscu pracy	prace społecznie użyteczne	inne prace subsydiowane
					podjęcie działalności gospodarczej	wyposażenie/ doposażenie stanowiska pracy				
1.	Chodzieski	5	0	0	0	0	0	5	0	0
2.	Czarnkowsko - Trzcianecki	22	6	2	0	1	0	2	11	0
3.	Gnieźnieński	15	0	0	0	0	9	6	0	0
4.	Gostyński	2	0	0	0	1	1	0	0	0
5.	Grodziski	3	0	0	0	0	0	3	0	0
6.	Jarociński	4	1	0	0	0	0	3	0	0
7.	Kaliski	78	3	0	0	2	0	4	69	0
7a.	- powiat ziemski	38	1	0	0	0	0	4	33	0
7b.	- m. Kalisz	40	2	0	0	2	0	0	36	0
8.	Kępiański	1	0	0	0	0	0	0	1	0
9.	Kolski	2	0	0	1	0	0	1	0	0
10.	Koniński	0	0	0	0	0	0	0	0	0
10a.	- powiat ziemski	0	0	0	0	0	0	0	0	0
10b.	- m. Konin	0	0	0	0	0	0	0	0	0
11.	Kościański	14	1	0	0	0	4	1	8	0
12.	Krotoszyński	6	0	3	0	1	2	0	0	0
13.	Leszczyński	4	0	0	0	0	3	0	0	1
13a.	- powiat ziemski	1	0	0	0	0	1	0	0	0
13b.	- m. Leszno	3	0	0	0	0	2	0	0	1
14.	Międzychodzki	3	0	0	0	0	0	1	2	0
15.	Nowotomyski	8	1	0	1	0	0	0	6	0
16.	Obornicki	0	0	0	0	0	0	0	0	0
17.	Ostrowski	2	0	0	0	0	2	0	0	0
18.	Ostrzeszowski	1	0	0	1	0	0	0	0	0
19.	Pilski	13	0	0	0	2	0	0	8	3
20.	Pleszewski	1	1	0	0	0	0	0	0	0
21.	Poznański	11	2	0	0	1	3	5	0	0
21a.	- powiat ziemski	3	1	0	0	0	1	1	0	0
21b.	- m. Poznań	8	1	0	0	1	2	4	0	0
22.	Rawicki	16	0	0	0	0	3	0	13	0
23.	Słupecki	1	0	1	0	0	0	0	0	0
24.	Szamotulski	6	0	0	0	0	0	6	0	0
25.	Średzki	4	0	0	0	0	0	4	0	0
26.	Śremski	2	0	0	0	0	1	1	0	0
27.	Turecki	6	2	2	0	0	0	2	0	0
28.	Wągrowiecki	1	1	0	0	0	0	0	0	0
29.	Wolsztyński	0	0	0	0	0	0	0	0	0
30.	Wrzesiński	0	0	0	0	0	0	0	0	0
31.	Złotowski	6	1	5	0	0	0	0	0	0
Województwo		237	19	13	3	8	28	44	118	4
Podregion kaliski		93	5	3	1	3	4	7	70	0
Podregion koniński		9	2	3	1	0	0	3	0	0
Podregion leszczyński		36	1	0	0	1	11	1	21	1
Podregion pilski		47	8	7	0	3	0	7	19	3
Podregion poznański		52	3	0	1	1	13	26	8	0

Tabela 6. Długotrwale bezrobotni

6.1 Długotrwale bezrobotni w województwie wielkopolskim – luty 2008r.

Lp.	Powiaty	Liczba długotrwale bezrobotnych w końcu miesiąca	w tym kobiety	% wzrost/spadek liczby bezrobotnych		% udział długotrwale bezrobotnych w ogóle	dane z miesiąca sprawozdawczego		
				w stosunku do stycznia 2008r.	w stosunku do lutego 2007r.		napływ	odpływ	
								ogółem	z powodu podjęcia pracy
1.	Chodzieski	1 316	966	-3,2	-37,1	61,2	84	128	39
2.	Czarnkowsko - Trzcianecki	2 272	1 717	-3,2	-32,5	59,3	154	228	82
3.	Gnieźnieński	3 670	2 639	-4,2	-37,6	62,0	232	393	157
4.	Gostyński	2 225	1 502	-1,1	-30,2	56,3	126	150	59
5.	Grodziski	479	264	-1,4	-20,8	43,5	31	38	7
6.	Jarociński	2 084	1 521	-1,8	-35,0	60,1	124	162	66
7.	Kaliski	3 343	2 195	-11,7	-50,1	59,7	214	656	111
7a.	- powiat ziemski	1 384	943	-12,7	-54,8	62,2	93	294	46
7b.	- m. Kalisz	1 959	1 252	-11,0	-46,1	58,1	121	362	65
8.	Kępiński	355	281	-1,9	-51,6	41,8	20	27	6
9.	Kolski	3 958	2 700	0,4	-22,9	66,2	146	132	100
10.	Koniński	7 984	5 315	-7,0	-28,7	62,3	444	1046	233
10a.	- powiat ziemski	5 416	3 650	-7,8	-28,0	63,6	283	740	147
10b.	- m. Konin	2 568	1 665	-5,3	-30,0	59,7	161	306	86
11.	Kościański	720	537	-8,3	-51,9	45,9	61	126	35
12.	Krotoszyński	1 777	1 398	-0,4	-36,2	56,8	101	109	56
13.	Leszczyński	1 477	1 050	-0,3	-38,3	46,8	121	126	53
13a.	- powiat ziemski	618	457	2,0	-38,7	48,3	56	44	17
13b.	- m. Leszno	859	593	-1,9	-38,1	45,9	65	82	36
14.	Międzychodzki	566	454	-6,9	-56,8	58,4	44	86	33
15.	Nowotomyski	713	523	-0,3	-50,9	50,4	50	52	25
16.	Obornicki	958	736	-1,9	-45,2	54,4	75	94	35
17.	Ostrowski	3 398	2 604	-4,1	-38,1	55,1	194	339	131
18.	Ostrzeszowski	588	490	-4,2	-30,7	40,8	43	69	23
19.	Pilski	3 187	2 249	-0,8	-29,0	56,2	226	251	58
20.	Pleszewski	2 060	1 703	-1,3	-35,2	64,1	127	154	48
21.	Poznański	6 173	3 750	-15,8	-54,3	52,6	481	1636	372
21a.	- powiat ziemski	1 871	1 260	-17,0	-59,1	50,6	125	508	100
21b.	- m. Poznań	4 302	2 490	-15,2	-51,8	53,5	356	1128	272
22.	Rawicki	932	619	-2,3	-27,3	48,9	79	101	27
23.	Słupecki	2 420	1 715	-0,9	-28,3	65,0	142	164	81
24.	Szamotulski	1 572	1 041	-2,0	-37,8	55,1	106	138	51
25.	Średzki	1 322	988	-2,2	-37,2	58,9	76	106	49
26.	Śremski	671	506	-1,9	-51,6	48,8	74	87	34
27.	Turecki	1 680	1 309	-8,7	-58,6	58,0	158	319	82
28.	Wągrowiecki	2 261	1 683	-3,8	-26,7	60,8	118	207	86
29.	Wolsztyński	410	231	-2,1	-53,4	42,6	34	43	15
30.	Wrzesiński	2 125	1 684	-0,4	-37,1	60,6	124	132	55
31.	Złotowski	1 884	1 271	-1,1	-30,0	49,9	169	189	83
Województwo		64 580	45 641	-4,9	-38,8	57,2	4 178	7 488	2 292
Podregion kaliski		13 605	10 192	-4,8	-40,7	57,0	823	1 516	441
Podregion koniński		16 042	11 039	-4,6	-32,5	63,1	890	1 661	496
Podregion leszczyński		5 764	3 939	-2,1	-37,6	49,9	421	546	189
Podregion pilski		10 920	7 886	-2,3	-30,5	57,0	751	1 003	348
Podregion poznański		18 249	12 585	-7,5	-46,2	55,5	1 293	2 762	818

Tabela 6. Długotrwale bezrobotni
6.2 Aktywne formy przeciwdziałania bezrobociu

Lp.	Powiaty	Liczba długotrwale bezrobotnych objętych aktywnymi formami przeciwdziałania bezrobociu w lutym 2008	z tego:								
			prace interwencyjne	roboty publiczne	dotacje i refundacje		szkolenia	staże	przygotowanie zawodowe w miejscu pracy	prace społecznie użyteczne	inne prace subsydiowane
					podjęcie działalności gospodarczej	wyposażenie/ doposażenie stanowiska pracy					
1.	Chodzieski	26	0	0	0	0	0	8	18	0	0
2.	Czarnkowsko - Trzcianecki	72	10	2	1	1	3	12	13	30	0
3.	Gnieźnieński	34	0	0	0	0	9	4	21	0	0
4.	Gostyński	5	0	0	0	0	4	1	0	0	0
5.	Grodziski	3	0	0	0	0	0	1	2	0	0
6.	Jarociński	18	7	0	2	0	1	0	8	0	0
7.	Kaliski	205	7	0	0	1	1	5	13	177	1
7a.	- powiat ziemski	112	4	0	0	0	0	4	6	98	0
7b.	- m. Kalisz	93	3	0	0	1	1	1	7	79	1
8.	Kępiański	2	0	0	0	0	1	0	0	1	0
9.	Kolski	30	8	0	3	0	0	13	6	0	0
10.	Koniński	33	1	0	0	1	14	7	10	0	0
10a.	- powiat ziemski	19	1	0	0	0	11	3	4	0	0
10b.	- m. Konin	14	0	0	0	1	3	4	6	0	0
11.	Kościański	27	2	0	0	0	7	1	3	14	0
12.	Krotoszyński	24	3	6	0	0	6	9	0	0	0
13.	Leszczyński	15	1	0	0	0	11	2	0	0	1
13a.	- powiat ziemski	5	0	0	0	0	3	2	0	0	0
13b.	- m. Leszno	10	1	0	0	0	8	0	0	0	1
14.	Międzychodzki	4	1	0	0	0	0	0	0	3	0
15.	Nowotomyski	14	1	0	0	0	0	1	1	11	0
16.	Obornicki	1	0	0	0	0	0	1	0	0	0
17.	Ostrowski	12	0	0	6	1	1	1	3	0	0
18.	Ostrzeszowski	14	5	0	1	0	0	3	4	0	1
19.	Pilski	28	0	0	0	0	0	3	6	16	3
20.	Pleszewski	16	7	0	0	1	4	2	2	0	0
21.	Poznański	26	3	0	0	1	7	0	14	0	1
21a.	- powiat ziemski	4	1	0	0	0	3	0	0	0	0
21b.	- m. Poznań	22	2	0	0	1	4	0	14	0	1
22.	Rawicki	41	0	0	0	1	12	2	0	26	0
23.	Słupecki	24	9	3	0	0	0	4	8	0	0
24.	Szamotulski	12	0	0	0	0	0	4	8	0	0
25.	Średzki	4	0	0	0	0	0	1	3	0	0
26.	Śremski	12	0	0	0	1	3	1	7	0	0
27.	Turecki	46	5	2	0	1	4	5	29	0	0
28.	Wągrowiecki	8	3	0	0	0	0	1	4	0	0
29.	Wolsztyński	2	1	0	0	0	0	1	0	0	0
30.	Wrzesiński	0	0	0	0	0	0	0	0	0	0
31.	Złotowski	12	4	7	0	0	1	0	0	0	0
Województwo		770	78	20	13	9	89	93	183	278	7
Podregion kaliski		291	29	6	9	3	14	20	30	178	2
Podregion koniński		133	23	5	3	2	18	29	53	0	0
Podregion leszczyński		90	4	0	0	1	34	7	3	40	1
Podregion pilski		146	17	9	1	1	4	24	41	46	3
Podregion poznański		110	5	0	0	2	19	13	56	14	1

Tabela 7. Pozostałe osoby bezrobotne będące w szczególnej sytuacji na rynku pracy**7.1 Kobiety, które nie podjęły zatrudnienia po urodzeniu dziecka oraz osoby samotnie wychowujące co najmniej jedno dziecko do 18 roku życia – luty 2008r.**

Lp.	Powiaty	Kobiety, które nie podjęły zatrudnienia po urodzeniu dziecka		Osoby samotnie wychowujące co najmniej jedno dziecko do 18 roku życia		
		Bezrobotne ogółem	% udział bezrobotnych kobiet, które nie podjęły zatrudnienia po urodzeniu dziecka ogółem w całej populacji bezrobotnych	Bezrobotni ogółem	w tym: kobiety	% udział bezrobotnych wychowujących co najmniej jedno dziecko do 18 roku życia ogółem w całej populacji bezrobotnych
1.	Chodzieski	349	16,2	195	186	9,1
2.	Czarnkowsko - Trzcianecki	743	19,4	383	349	10,0
3.	Gnieźnieński	1 118	18,9	665	560	11,2
4.	Gostyński	428	10,8	187	170	4,7
5.	Grodziski	104	9,4	70	64	6,4
6.	Jarociński	473	13,6	192	177	5,5
7.	Kaliski	861	15,4	495	461	8,8
7a.	- powiat ziemski	347	15,6	116	111	5,2
7b.	- m. Kalisz	514	15,2	379	350	11,2
8.	Kępiński	114	13,4	79	76	9,3
9.	Kolski	896	15,0	218	208	3,6
10.	Koniński	2 057	16,1	736	686	5,7
10a.	- powiat ziemski	1 406	16,5	357	335	4,2
10b.	- m. Konin	651	15,1	379	351	8,8
11.	Kościański	174	11,1	121	114	7,7
12.	Krotoszyński	431	13,8	200	194	6,4
13.	Leszczyński	628	19,9	325	292	10,3
13a.	- powiat ziemski	258	20,2	85	76	6,6
13b.	- m. Leszno	370	19,8	240	216	12,8
14.	Międzychodzki	182	18,8	103	98	10,6
15.	Nowotomyski	214	15,1	129	116	9,1
16.	Obornicki	316	18,0	211	198	12,0
17.	Ostrowski	1 023	16,6	407	390	6,6
18.	Ostrzeszowski	242	16,8	103	98	7,1
19.	Pilski	1 024	18,1	609	581	10,7
20.	Pleszewski	636	19,8	158	153	4,9
21.	Poznański	1 488	12,7	1 298	1 234	11,1
21a.	- powiat ziemski	472	12,8	376	365	10,2
21b.	- m. Poznań	1 016	12,6	922	869	11,5
22.	Rawicki	194	10,2	107	97	5,6
23.	Słupecki	421	11,3	101	95	2,7
24.	Szamotulski	429	15,0	226	207	7,9
25.	Średzki	457	20,4	222	206	9,9
26.	Śremski	182	13,2	113	105	8,2
27.	Turecki	407	14,1	182	173	6,3
28.	Wągrowiecki	563	15,1	272	256	7,3
29.	Wolsztyński	100	10,4	63	61	6,5
30.	Wrzesiński	575	16,4	236	229	6,7
31.	Złotowski	504	13,3	367	339	9,7
Województwo		17 333	15,4	8 773	8 173	7,8
Podregion kaliski		3 780	15,8	1 634	1 549	6,8
Podregion koniński		3 781	14,9	1 237	1 162	4,9
Podregion leszczyński		1 524	13,2	803	734	7,0
Podregion pilski		3 183	16,6	1 826	1 711	9,5
Podregion poznański		5 065	15,4	3 273	3 017	10,0

Tabela 7. Pozostałe osoby bezrobotne będące w szczególnej sytuacji na rynku pracy

7.2 Osoby bez kwalifikacji zawodowych, osoby bez doświadczenia zawodowego oraz osoby bez wykształcenia średniego – luty 2008r.

Lp.	Powiaty	Osoby bez kwalifikacji zawodowych			Osoby bez doświadczenia zawodowego			Osoby bez wykształcenia średniego		
		Bezrobotni ogółem	w tym:	% udział bezrobotnych osób bez kwalifikacji zawodowych ogółem w całej populacji bezrobotnych	Bezrobotni ogółem	w tym:	% udział bezrobotnych osób bez doświadczenia zawodowego ogółem w całej populacji bezrobotnych	Bezrobotni ogółem	w tym:	% udział bezrobotnych osób bez wykształcenia średniego ogółem w całej populacji bezrobotnych
			kobiety							
1.	Chodzieski	548	418	25,5	599	461	27,8	1 411	870	65,6
2.	Czarnkowsko - Trzcianiecki	1 207	859	31,5	1 082	827	28,3	2 430	1 466	63,5
3.	Gnieźnieński	2 032	1 431	34,4	1 635	1 290	27,6	3 810	2 381	64,4
4.	Gostyński	970	637	24,6	1 132	771	28,7	2 611	1 419	66,1
5.	Grodziski	466	246	42,3	357	202	32,4	703	308	63,8
6.	Jarociński	935	625	27,0	1 171	843	33,8	1 943	1 157	56,0
7.	Kaliski	1 614	1 036	28,8	1 791	1 159	32,0	3 144	1 647	56,2
7a.	- powiat ziemski	597	390	26,8	920	622	41,3	1 311	714	58,9
7b.	- m. Kalisz	1 017	646	30,2	871	537	25,8	1 833	933	54,4
8.	Kępiski	258	180	30,4	292	241	34,4	424	270	49,9
9.	Kolski	2 311	1 369	38,6	1 544	1 132	25,8	3 969	2 188	66,4
10.	Koniński	3 089	2 032	24,1	5 044	3 370	39,4	8 047	4 260	62,8
10a.	- powiat ziemski	2 104	1 393	24,7	3 685	2 510	43,3	5 689	3 066	66,8
10b.	- m. Konin	985	639	22,9	1 359	860	31,6	2 358	1 194	54,8
11.	Kościański	315	236	20,1	408	312	26,0	935	596	59,6
12.	Krotoszyński	824	591	26,3	710	560	22,7	1 941	1 261	62,0
13.	Leszczyński	788	569	25,0	731	487	23,2	1 861	1 086	59,0
13a.	- powiat ziemski	334	253	26,1	315	230	24,6	870	515	68,0
13b.	- m. Leszno	454	316	24,2	416	257	22,2	991	571	52,9
14.	Międzychodzki	314	237	32,4	244	198	25,2	556	364	57,4
15.	Nowotomyski	471	322	33,3	377	291	26,6	943	560	66,6
16.	Obornicki	475	358	27,0	635	447	36,1	1 043	684	59,3
17.	Ostrowski	1 586	1 197	25,7	2 173	1 619	35,2	3 363	2 064	54,5
18.	Ostrzeszowski	337	250	23,4	462	380	32,0	693	419	48,1
19.	Piński	1 710	1 138	30,2	1 741	1 202	30,7	3 738	2 168	65,9
20.	Pleszewski	854	666	26,6	1 047	814	32,6	1 885	1 337	58,6
21.	Poznański	3 462	2 333	29,5	3 303	1 967	28,1	5 943	3 187	50,6
21a.	- powiat ziemski	1 096	800	29,6	978	659	26,4	2 102	1 225	56,8
21b.	- m. Poznań	2 366	1 533	29,4	2 325	1 308	28,9	3 841	1 962	47,8
22.	Rawicki	318	213	16,7	514	347	27,0	1 168	622	61,2
23.	Słupecki	1 214	783	32,6	1 067	819	28,7	2 404	1 388	64,6
24.	Szamotulski	779	507	27,3	980	672	34,4	1 675	891	58,8
25.	Średzki	440	311	19,6	889	626	39,6	1 456	876	64,9
26.	Śremski	341	245	24,8	425	332	30,9	793	502	57,7
27.	Turecki	815	578	28,1	985	761	34,0	1 660	1 033	57,3
28.	Wągrowiecki	1 234	864	33,2	1 225	905	33,0	2 393	1 516	64,4
29.	Wolsztyński	214	134	22,2	301	197	31,3	533	241	55,4
30.	Wrzesiński	860	647	24,5	1 314	952	37,5	2 136	1 347	60,9
31.	Złotowski	1 066	753	28,2	952	659	25,2	2 535	1 365	67,1
Województwo		31 847	21 765	28,2	35 130	24 843	31,1	68 146	39 473	60,4
Podregion kaliski		6 408	4 545	26,8	7 646	5 616	32,0	13 393	8 155	56,1
Podregion koniński		7 429	4 762	29,2	8 640	6 082	34,0	16 080	8 869	63,3
Podregion leszczyński		2 605	1 789	22,6	3 086	2 114	26,7	7 108	3 964	61,6
Podregion piński		5 765	4 032	30,1	5 599	4 054	29,2	12 507	7 385	65,3
Podregion poznański		9 640	6 637	29,3	10 159	6 977	30,9	19 058	11 100	58,0

Tabela 7. Pozostałe osoby bezrobotne będące w szczególnej sytuacji na rynku pracy
7.3 Osoby, które po odbyciu kary pozbawienia wolności nie podjęły zatrudnienia oraz osoby niepełnosprawne – luty 2008r.

Lp.	Powiaty	Osoby, które po odbyciu kary pozbawienia wolności nie podjęły zatrudnienia			Osoby niepełnosprawne		
		Bezrobotni ogółem	w tym: kobiety	% udział osób bezrobotnych ogółem, które po odbyciu kary pozbawienia wolności nie podjęły zatrudnienia w całej populacji bezrobotnych	Bezrobotni ogółem	w tym: kobiety	% udział bezrobotnych niepełnosprawnych ogółem w całej populacji bezrobotnych
1.	Chodzieski	45	1	2,1	79	41	3,7
2.	Czarnkowsko - Trzcianecki	44	3	1,1	95	51	2,5
3.	Gnieźnieński	105	6	1,8	257	137	4,3
4.	Gostyński	37	3	0,9	109	60	2,8
5.	Grodziski	13	0	1,2	52	30	4,7
6.	Jarociński	16	1	0,5	168	97	4,8
7.	Kaliski	77	6	1,4	526	273	9,4
7a.	- powiat ziemski	9	1	0,4	143	74	6,4
7b.	- m. Kalisz	68	5	2,0	383	199	11,4
8.	Kępiski	2	0	0,2	36	17	4,2
9.	Kolski	2	1	0,0	160	98	2,7
10.	Koniński	108	8	0,8	346	195	2,7
10a.	- powiat ziemski	49	1	0,6	171	107	2,0
10b.	- m. Konin	59	7	1,4	175	88	4,1
11.	Kościański	25	0	1,6	184	105	11,7
12.	Krotoszyński	44	9	1,4	131	68	4,2
13.	Leszczyński	70	6	2,2	270	158	8,6
13a.	- powiat ziemski	17	0	1,3	91	51	7,1
13b.	- m. Leszno	53	6	2,8	179	107	9,6
14.	Międzychodzki	3	1	0,3	49	18	5,1
15.	Nowotomyski	9	0	0,6	64	35	4,5
16.	Obornicki	9	1	0,5	48	25	2,7
17.	Ostrowski	37	3	0,6	296	169	4,8
18.	Ostrzeszowski	1	0	0,1	103	57	7,1
19.	Pilski	107	8	1,9	171	90	3,0
20.	Pleszewski	10	1	0,3	150	87	4,7
21.	Poznański	381	27	3,2	739	352	6,3
21a.	- powiat ziemski	63	6	1,7	147	73	4,0
21b.	- m. Poznań	318	21	4,0	592	279	7,4
22.	Rawicki	36	1	1,9	129	67	6,8
23.	Śłupecki	0	0	0,0	123	63	3,3
24.	Szamotulski	54	2	1,9	49	29	1,7
25.	Średzki	11	1	0,5	74	36	3,3
26.	Śremski	3	0	0,2	81	41	5,9
27.	Turecki	17	0	0,6	137	73	4,7
28.	Wągrowiecki	58	2	1,6	104	63	2,8
29.	Wolsztyński	6	1	0,6	137	69	14,2
30.	Wrzesiński	31	1	0,9	218	135	6,2
31.	Złotowski	64	2	1,7	112	69	3,0
Województwo		1 425	95	1,3	5 197	2 808	4,6
Podregion kaliski		187	20	0,8	1 410	768	5,9
Podregion koniński		127	9	0,5	766	429	3,0
Podregion leszczyński		174	11	1,5	829	459	7,2
Podregion pilski		318	16	1,7	561	314	2,9
Podregion poznański		619	39	1,9	1 631	838	5,0

Tabela 8. Oferty pracy w miesiącu sprawozdawczym

L.p.	Powiaty	Oferty pracy zgłoszone w lutym	w tym:						stan ofert w końcu miesiąca lutego
			oferty pracy subsydio- wanej	stażu	przygotowania zawodowego w miejscu pracy	prace społecznie użyteczne	dla niepełno- sprawnych	dla osób w okresie do 12 m-cy od ukończenia nauki	
1.	Chodzieski	135	72	51	21	0	2	0	52
2.	Czarnkowsko - Trzcianecki	180	117	56	14	34	2	31	4
3.	Gnieźnieński	424	116	67	39	0	0	1	190
4.	Gostyński	83	31	20	2	0	0	17	43
5.	Grodziski	125	34	26	7	0	0	0	59
6.	Jarociński	266	144	14	16	0	0	0	161
7.	Kaliski	652	316	56	22	203	45	0	281
7a.	- powiat ziemski	253	159	27	8	116	25	0	73
7b.	- m. Kalisz	399	157	29	14	87	20	0	208
8.	Kępiński	105	27	10	0	10	0	17	75
9.	Kolski	129	61	48	13	0	5	0	128
10.	Koniński	278	177	94	46	0	6	20	134
10a.	- powiat ziemski	72	41	14	10	0	1	5	79
10b.	- m. Konin	206	136	80	36	0	5	15	55
11.	Kościański	256	87	42	24	0	7	0	238
12.	Krotoszyński	155	19	7	1	0	1	0	127
13.	Leszczyński	195	53	40	6	0	2	0	287
13a.	- powiat ziemski	70	9	6	2	0	0	0	113
13b.	- m. Leszno	125	44	34	4	0	2	0	174
14.	Międzychodzki	119	9	3	0	0	1	0	205
15.	Nowotomyski	190	43	14	5	13	5	0	175
16.	Obornicki	138	20	15	0	0	2	0	75
17.	Ostrowski	576	61	0	1	20	8	0	570
18.	Ostrzeszowski	169	60	38	4	0	3	33	47
19.	Pilski	337	119	24	3	72	6	9	394
20.	Pleszewski	132	33	22	2	0	1	0	27
21.	Poznański	1263	322	294	17	0	70	0	1005
21a.	- powiat ziemski	294	40	31	6	0	7	0	287
21b.	- m. Poznań	969	282	263	11	0	63	0	718
22.	Rawicki	163	71	39	0	15	4	0	40
23.	Słupecki	164	107	26	18	35	8	24	42
24.	Szamotulski	241	59	34	25	0	1	6	65
25.	Średzki	109	82	50	16	0	5	0	61
26.	Śremski	126	45	9	5	28	0	0	109
27.	Turecki	271	96	44	40	0	6	0	43
28.	Wągrowiecki	202	35	17	9	0	0	14	149
29.	Wolsztyński	53	15	5	0	0	2	16	0
30.	Wrzesiński	89	2	0	0	0	2	0	50
31.	Złotowski	109	26	1	0	0	0	0	47
Województwo		7 434	2 459	1 166	356	430	194	188	4 883
Podregion kaliski		2 055	660	147	46	233	58	50	1 288
Podregion koniński		842	441	212	117	35	25	44	347
Podregion leszczyński		750	257	146	32	15	15	33	608
Podregion pilski		963	369	149	47	106	10	54	646
Podregion poznański		2 824	732	512	114	41	86	7	1 994

Tabela 9. Liczba zarejestrowanych oświadczeń w powiatowych urzędach pracy województwa wielkopolskiego o zamiarze powierzenia wykonywania pracy cudzoziemcom

Lp.	Powiaty	Liczba wydanych oświadczeń w lutym 2008r.	Obywatelstwo pracownika, którego dotyczy oświadczenie		
			Białoruś	Rosja	Ukraina
1.	Chodzieski	0	0	0	0
2.	Czarnkowsko - Trzaniecki	0	0	0	0
3.	Gnieźnieński	9	0	0	9
4.	Gostyński	2	0	0	2
5.	Grodziski	32	0	0	32
6.	Jarociński	21	0	0	21
7.	Kaliski	44	0	1	43
8.	Kępiński	14	2	0	12
9.	Kolski	0	0	0	0
10.	Koniński	18	0	0	18
11.	Kościański	21	1	0	20
12.	Krotoszyński	18	1	0	17
13.	Leszczyński	50	5	2	43
14.	Międzychodzki	0	0	0	0
15.	Nowotomyski	110	0	0	110
16.	Obornicki	6	0	0	6
17.	Ostrowski	14	1	0	13
18.	Ostrzeszowski	119	3	0	116
19.	Pilski	6	0	1	5
20.	Pleszewski	8	0	0	8
21.	Poznański	661	22	2	637
22.	Rawicki	3	0	0	3
23.	Słupecki	0	0	0	0
24.	Szamotulski	23	0	0	23
25.	Średzki	35	0	1	34
26.	Śremski	1	0	0	1
27.	Turecki	0	0	0	0
28.	Wągrowiecki	2	0	0	2
29.	Wolsztyński	45	0	0	45
30.	Wrzesiński	68	0	0	68
31.	Złotowski	0	0	0	0
Województwo		1 330	35	7	1 288
Podregion kaliski		238	7	1	230
Podregion koniński		18	0	0	18
Podregion leszczyński		121	6	2	113
Podregion pilski		8	0	1	7
Podregion poznański		945	22	3	920

Tabela 10. Poziom i stopa bezrobocia według województw - w końcu lutego 2008r.

Lp.	Województwa	Liczba bezrobotnych w końcu lutego 2008 (w tys.)	Stosunek do bezrobocia w poprzednim miesiącu (styczeń 2008 = 100%)	Stosunek do bezrobocia w analogicznym miesiącu poprzedniego roku (luty 2007 = 100%)	Stopa bezrobocia w końcu lutego 2008 (w %)	Wzrost/spadek stopy bezrobocia do poprzedniego miesiąca (w %)	Wzrost/spadek stopy bezrobocia do analogicznego miesiąca poprzedniego roku(w %)
1.	Dolnośląskie	131,4	99,0	71,8	12,0	-0,1	-4,3
2.	Kujawsko-Pomorskie	126,6	98,9	78,3	15,4	-0,1	-3,8
3.	Lubelskie	121,9	98,9	84,7	13,3	-0,1	-2,3
4.	Lubuskie	52,9	96,5	71,8	14,2	-0,4	-4,9
5.	Łódzkie	126,8	98,9	76,7	11,6	-0,2	-3,4
6.	Małopolskie	115,2	98,5	78,2	8,9	-0,2	-2,5
7.	Mazowieckie	221,4	98,1	76,9	9,1	-0,2	-2,7
8.	Opolskie	43,8	97,1	72,6	12,0	-0,4	-4,2
9.	Podkarpackie	130,6	99,2	88,3	14,7	-0,1	-1,9
10.	Podlaskie	50,7	97,5	79,8	11,0	-0,2	-2,6
11.	Pomorskie	87,7	97,6	69,4	10,8	-0,3	-4,5
12.	Śląskie	165,0	96,7	71,8	9,2	-0,3	-3,5
13.	Świętokrzyskie	84,6	98,5	84,3	15,1	-0,2	-2,7
14.	Warmińsko-Mazurskie	101,5	98,0	78,3	19,2	-0,4	-4,5
15.	Wielkopolskie	112,8	95,8	66,4	7,9	-0,3	-3,8
16.	Zachodnio-Pomorskie	105,6	98,3	75,0	16,7	-0,3	-4,9
	POLSKA	1 778,5	98,1	76,3	11,5	-0,2	-3,3

Tabela 11. Stopa bezrobocia według powiatów – w końcu lutego 2008r.

Lp.	Powiaty	Stopa bezrobocia w końcu lutego 2008r.	Wzrost/spadek stopy bezrobocia w stosunku do stycznia 2008r.	Wzrost/spadek stopy bezrobocia w stosunku do lutego 2007r.
1.	Chodzieski	11,8	-0,6	-5,1
2.	Czarnkowsko -Trzcianecki	11,9	-0,1	-4,5
3.	Gnieźnieński	12,2	-0,3	-6,1
4.	Gostyński	12,4	-0,1	-3,5
5.	Grodziski	5,3	-0,2	-1,9
6.	Jarociński	13,9	-0,1	-5,5
7.	Kaliski *	7,3	-0,7	-5,1
7a.	- powiat ziemski	7,5	-0,9	-6,1
7b.	- m. Kalisz	7,1	-0,6	-4,5
8.	Kępiński	3,4	0,0	-1,8
9.	Kolski	16,7	0,1	-3,0
10.	Koniński *	15,6	-0,8	-4,0
10a.	- powiat ziemski	19,2	-1,0	-4,3
10b.	- m. Konin	11,4	-0,5	-3,4
11.	Kościański	5,9	-0,6	-4,7
12.	Krotoszyński	10,3	-0,2	-4,3
13.	Leszczyński *	6,2	-0,3	-2,6
13a.	- powiat ziemski	6,6	-0,3	-3,0
13b.	- m. Leszno	6,0	-0,2	-2,3
14.	Międzychodzki	7,4	-0,7	-8,3
15.	Nowotomyski	5,3	0,1	-4,0
16.	Obornicki	8,8	0,1	-5,2
17.	Ostrowski	10,4	-0,3	-4,2
18.	Ostrzeszowski	6,6	-0,4	-1,7
19.	Pilski	10,3	0,0	-2,8
20.	Pleszewski	13,4	-0,4	-5,0
21.	Poznański *	2,6	-0,4	-2,7
21a.	- powiat ziemski	3,0	-0,4	-3,3
21b.	- m. Poznań	2,5	-0,3	-2,4
22.	Rawicki	7,1	-0,3	-2,2
23.	Słupecki	16,0	-0,2	-4,3
24.	Szamotulski	8,6	-0,1	-3,7
25.	Średzki	10,7	-0,1	-4,6
26.	Śremski	5,9	0,0	-4,2
27.	Turecki	8,8	-0,8	-8,6
28.	Wągrowiecki	16,2	-0,8	-4,4
29.	Wolsztyński	4,3	0,0	-3,3
30.	Wrzesiński	12,6	0,0	-5,2
31.	Złotowski	16,6	-0,3	-3,8
	Województwo	7,9	-0,3	-3,8
*	Podregion kaliski	9,1	-0,4	-4,3
*	Podregion koniński	14,6	-0,5	-4,7
*	Podregion leszczyński	7,3	-0,3	-3,2
*	Podregion pilski	12,7	-0,2	-3,8
*	Podregion poznański	4,8	-0,3	-3,5

* Wyliczenia Wojewódzkiego Urzędu Pracy w Poznaniu

Bezrobocie według gmin województwa wielkopolskiego stan na koniec stycznia i lutego 2008 roku

[illegible]

[illegible]

[illegible]

[illegible]

[illegible]

[illegible]

[illegible]

Lp.	Wyszczególnienie	Liczba bezrobotnych ogółem styczeń 2008	Liczba bezrobotnych ogółem luty 2008	Kobiety	Mężczyźni	Osoby do 25 roku życia	Długotrwale bezrobotni	Oferty pracy
	Powiat wągrowiecki	3 914	3 717	2 523	1 194	963	2 261	202
	<i>G. miejska</i>							
204.	Wągrowiec	1 318	1 260	858	402	264	744	123
	<i>G. miejsko-wiejskie</i>							
205.	Golańcz	557	530	353	177	185	330	6
206.	Skoki	409	399	257	142	100	236	33
	<i>G. wiejskie</i>							
207.	Damasławek	350	324	223	101	92	198	5
208.	Mieścisko	375	355	257	98	80	235	11
209.	Wapno	233	220	160	60	64	133	11
210.	Wągrowiec	672	629	415	214	178	385	13
	Oferty pracy pochodzące od pracodawców spoza powiatu							0
	Powiat wolsztyński	945	962	534	428	281	410	53
	<i>G. miejsko-wiejska</i>							
211.	Wolsztyn	505	537	290	247	133	229	30
	<i>G. wiejskie</i>							
212.	Przemęt	237	227	124	103	82	105	4
213.	Siedlec	203	198	120	78	66	76	18
	Oferty pracy pochodzące od pracodawców spoza powiatu							1
	Powiat wrzesiński	3 519	3 505	2 401	1 104	807	2 125	89
	<i>G. miejsko-wiejskie</i>							
214.	Miłosław	481	493	299	194	123	293	11
215.	Nekla	186	187	132	55	43	100	1
216.	Pyzdry	410	406	268	138	127	251	4
217.	Września	2 081	2 066	1 462	604	421	1 261	59
	<i>G. wiejskie</i>							
218.	Kołaczkowo	361	353	240	113	93	220	1
	Oferty pracy pochodzące od pracodawców spoza powiatu							13
	Powiat złotowski	3 857	3 776	2 258	1 518	789	1 884	109
	<i>G. miejska</i>							
219.	Złotów	874	850	513	337	169	384	48
	<i>G. miejsko-wiejskie</i>							
220.	Jastrowie	866	874	502	372	170	434	23
221.	Krajenka	296	286	182	104	57	142	4
222.	Okonek	476	455	263	192	86	230	15
	<i>G. wiejskie</i>							
223.	Lipka	356	343	208	135	82	206	0
224.	Tarnówka	210	193	114	79	37	106	2
225.	Zakrzewo	238	232	143	89	59	113	2
226.	Złotów	541	543	333	210	129	269	15
	Oferty pracy pochodzące od pracodawców spoza powiatu							0
	WOJEWÓDZTWO	117 698	112 842	72 241	40 601	24 273	64 580	7 434