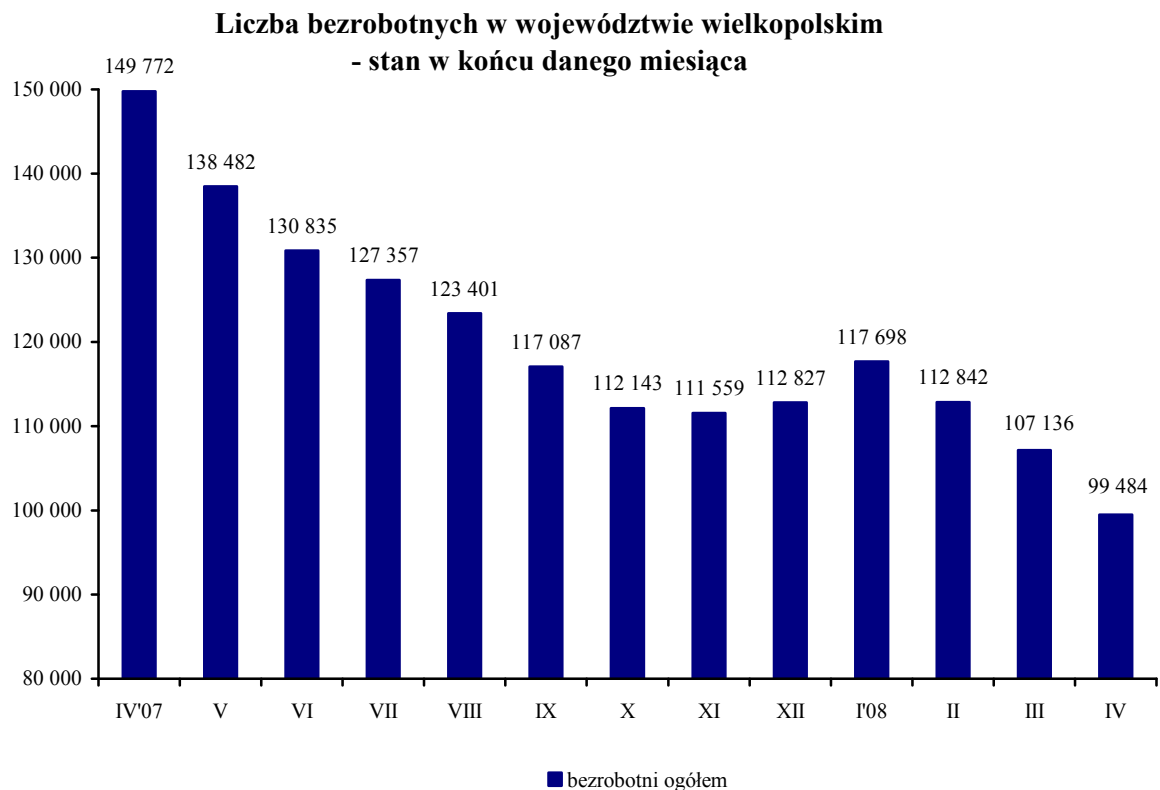


SYTUACJA NA RYNKU PRACY W WOJEWÓDZTWIE WIELKOPOLSKIM W KWIETNIU 2008r.

1. Wielkość bezrobocia

W województwie według stanu z końca kwietnia liczba bezrobotnych wynosiła **99 484** osoby, w tym 64 078 kobiet. Bezrobocie w stosunku do marca zmniejszyło się o 7 652 osoby, tj. 7,1%. W stosunku do kwietnia 2007r. liczba bezrobotnych w województwie zmalała o 55 288 osób, tj. 33,6%.



Biorąc pod uwagę **podregiony**, w kwietniu, zarówno w odniesieniu do poprzedniego miesiąca jak i do analogicznego okresu roku ubiegłego, we wszystkich nastąpił spadek liczby bezrobotnych, w tym: podregion kaliski (spadek: w porównaniu z marcem o 10,2%, w odniesieniu do kwietnia ub.r. 35,7%), podregion koniński (spadek: w porównaniu z marcem o 10,6%, w odniesieniu do kwietnia ub.r. 30,4%), podregion leszczyński (spadek: w porównaniu z marcem o 3,2%, w odniesieniu do kwietnia ub.r. 25,5%), podregion pilski (spadek: w porównaniu z marcem o 3,3%, w odniesieniu do kwietnia ub.r. 19,5%), podregion poznański (spadek: w porównaniu z marcem o 6,0%, w odniesieniu do kwietnia ub.r. 42,6%).

W porównaniu z poprzednim miesiącem br. w 30 powiatach województwa wielkopolskiego zanotowano spadek, najwyższy w:

- konińskim o 15,4 %,*
- jarocińskim o 13,0%,*
- ostrowskim o 12,5%,*
- ostrzeszowskim o 11,5%,*
- pleszewskim o 11,2%.*

W powiecie szamotulskim wystąpił wzrost liczby bezrobotnych o 1,0%.

W odniesieniu do stanu bezrobocia sprzed 12 m-cy we wszystkich powiatach zanotowano spadek, najwyższy w:

- międzychodzkiem o 54,8%,*
- poznańskim o 52,9%,*
- tureckim o 51,6%,*
- śremskim o 46,1%,*
- kaliskim o 44,3%.*

2. Nowe rejestracje i wyłączenia z ewidencji bezrobotnych

W kwietniu zarejestrowano w powiatowych urzędach pracy w województwie 13 387 osób (o 1 077 więcej niż w marcu), wśród nich:

L.p.	Wyszczególnienie	Liczba bezrobotnych	% udział poszczególnych kategorii w ogólnej liczbie zarejestrowanych bezrobotnych
1	2	3	4
1	kobiety	7 180	53,6
2	mężczyźni	6 207	46,4
3	młodzież do 25 roku życia	5 246	39,2
4	zarejestrowani po raz pierwszy	2 683	20,0
5	zarejestrowani po raz kolejny*	10 704	80,0
6	poprzednio pracujący	10 414	77,8
7	zwolnieni z przyczyn dot. zakładu pracy	334	2,5

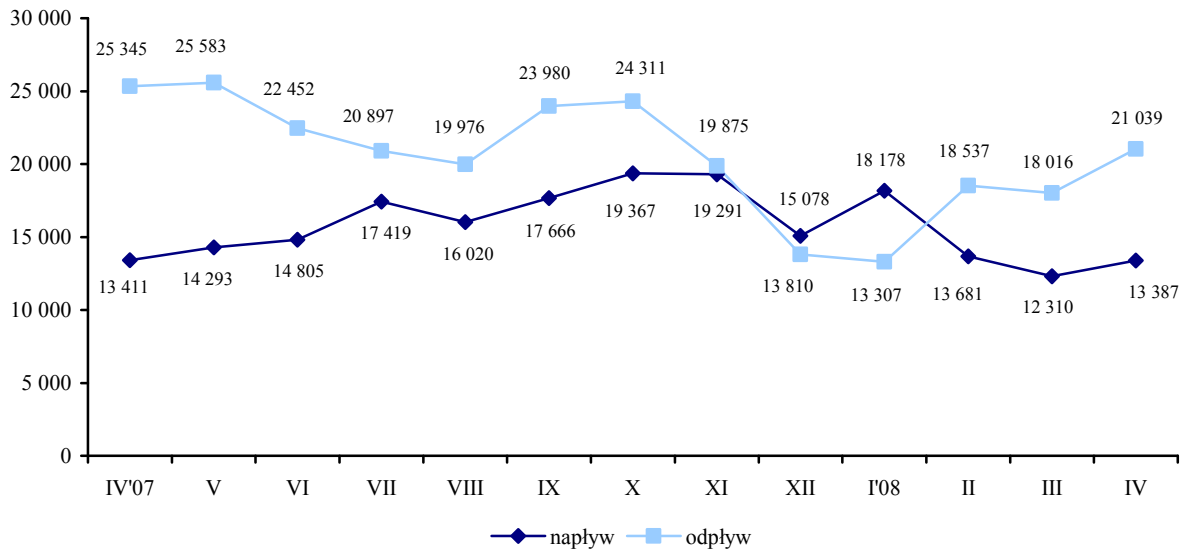
* W grupie osób zarejestrowanych po raz kolejny 2 372 osoby to takie, które nie zostały zatrudnione po zakończeniu aktywnych form, na które skierowane zostały przez urząd pracy.

W miesiącu kwietniu 1 164 osoby powróciły do powiatowych urzędów pracy po stażu, 794 osoby po szkoleniu, 252 osoby po odbyciu przygotowania zawodowego w miejscu pracy, 85 osób po pracach interwencyjnych, 47 osób po pracach społecznie użytecznych oraz 30 osób po robotach publicznych.

Z ewidencji wyłączono natomiast 21 039 osób (o 3 023 więcej niż w marcu). Zasadniczą przyczyną wyłączenia z ewidencji było podjęcie pracy 40,2%, tj. 8 450 osób (o 1 013 osób więcej niż w marcu), niepotwierdzenie gotowości do podjęcia pracy 31,1%, tj. 6 553 osoby (wzrost o 873 osoby) oraz rozpoczęcie: szkolenia, stażu, przygotowania zawodowego w miejscu pracy oraz prac społecznie użytecznych 15,0%, tj. 3 152 osoby (wzrost o 624 osoby).

W porównaniu z analogicznym okresem 2007 roku nowo zarejestrowanych bezrobotnych było mniej o 24 osoby, odpływ był mniejszy o 4 306 osób (z tego pracę podjęło o 2 690 osób mniej).

Napływ i odpływ bezrobotnych - w danym miesiącu



Osoby wyłączone z ewidencji bezrobotnych w województwie wielkopolskim

– dane za rok 2008 według miesięcy.

Miesiące	Osoby wyłączone z ewidencji bezrobotnych w m-cu ogółem	Wyłączone z przyczyn						
		Podjęcia pracy	Rozpoczęcia szkolenia, stażu, przygotowania zawodowego w miejscu pracy oraz prac społecznie użytecznych	Niepotwierdzenia gotowości do pracy	Dobrowolnej rezygnacji ze statusu bezrobotnego	Nabywanie praw emerytalnych lub rentowych	Nabywanie uprawnień do świadczenia przedemerytalnego	Pozostałych (podjęcia nauki, ukończenia 60/65 lat i innych)
styczeń	13 307	6 396	635	4 057	908	186	104	1 021
luty	18 537	7 319	2 026	6 542	1 259	160	76	1 155
marzec	18 016	7 437	2 528	5 680	1 113	125	50	1 083
kwiecień	21 039	8 450	3 152	6 553	1 508	127	70	1 179
I–IV 2008	70 899	29 602	8 341	22 832	4 788	598	300	4 438

Procentowy udział poszczególnych przyczyn wyrejestrowania z ewidencji w ogólnej liczbie wyłączeń w województwie wielkopolskim w roku 2008.

Miesiące	Osoby wyłączone z ewidencji bezrobotnych w m-cu ogółem	Wyłączone z przyczyn						
		Podjęcia pracy	Rozpoczęcia szkolenia, stażu, przygotowania zawodowego w miejscu pracy oraz prac społecznie użytecznych	Niepotwierdzenia gotowości do pracy	Dobrowolnej rezygnacji ze statusu bezrobotnego	Nabywanie praw emerytalnych lub rentowych	Nabywanie uprawnień do świadczenia przedemerytalnego	Pozostałych (podjęcia nauki, ukończenia 60/65 lat i innych)
styczeń	100,0	48,1	4,8	30,4	6,8	1,4	0,8	7,7
luty	100,0	39,5	10,9	35,3	6,8	0,9	0,4	6,2
marzec	100,0	41,3	14,0	31,5	6,2	0,7	0,3	6,0
kwiecień	100,0	40,2	15,0	31,1	7,2	0,6	0,3	5,6
I–IV 2008	100,0	41,7	11,8	32,2	6,8	0,8	0,4	6,3

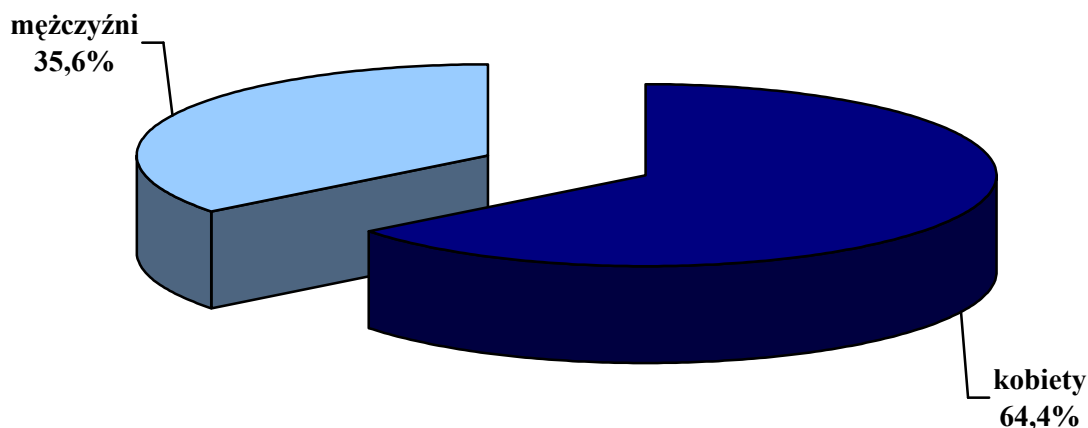
3. Wybrane kategorie bezrobotnych

Populacja bezrobotnych **kobiet** zmniejszyła się o 4 529 osób w stosunku do marca i wyniosła w końcu kwietnia 64 078 osób, co stanowi 64,4% ogólnej liczby bezrobotnych. Spadek odnotowano zarówno w grupie kobiet poprzednio pracujących o 3 377 osób, tj. 6,3%, w tym kobiet zwolnionych z przyczyn dotyczących zakładu pracy o 184 osoby, tj. 6,6%, jak i wśród kobiet dotychczas nie pracujących o 1 152 osoby, tj. 7,5%. W stosunku do analogicznego miesiąca roku poprzedniego liczba kobiet zarejestrowanych w powiatowych urzędach pracy spadła o 31 484 osoby (tj. 32,9%).

Najwyższy odsetek bezrobotnych kobiet odnotowujemy w powiecie: pleszewskim 74,6%, ostrzeszowskim 74,4%, międzychodzkiem 72,5%, kępińskim 72,1%, krotoszyńskim 71,8%, tureckim 70,8%, wrzesińskim 70,5 i obornickim 69,6%.

Liczba zarejestrowanych **mężczyzn** spadła w porównaniu z marcem o 3 123 osoby i wyniosła 35 406, w odniesieniu do kwietnia 2007r. zmalała o 18 804 osoby (tj. 34,7%). W powiecie grodziskim w populacji bezrobotnych większy udział mieli mężczyźni, w pozostałych powiatach województwa wielkopolskiego przeważały kobiety.

**Bezrobotni w podziale na płeć
w kwietniu 2008r.**



W grupie wiekowej do **25 lat** w końcu kwietnia w rejestrach widniało 20 677 osób bezrobotnych, tj. 20,8% ogółu bezrobotnych. Wśród grupy 5 246 osób nowo zarejestrowanych w kwietniu br. 70,9% (tj. 3 722 osoby) zarejestrowało się po raz kolejny.

Spośród osób bezrobotnych **zamieszkałych na wsi** zanotowano spadek o 7,8%, tj. 3 964 osoby w stosunku do marca oraz o 31,7%, tj. 21 867 osób w porównaniu z kwietniem 2007r. Liczba bezrobotnych mieszkańców wsi spadła w kwietniu do poziomu 47 073 (w tym 31 100 kobiet), z tego 15,0% pobiera zasiłek.

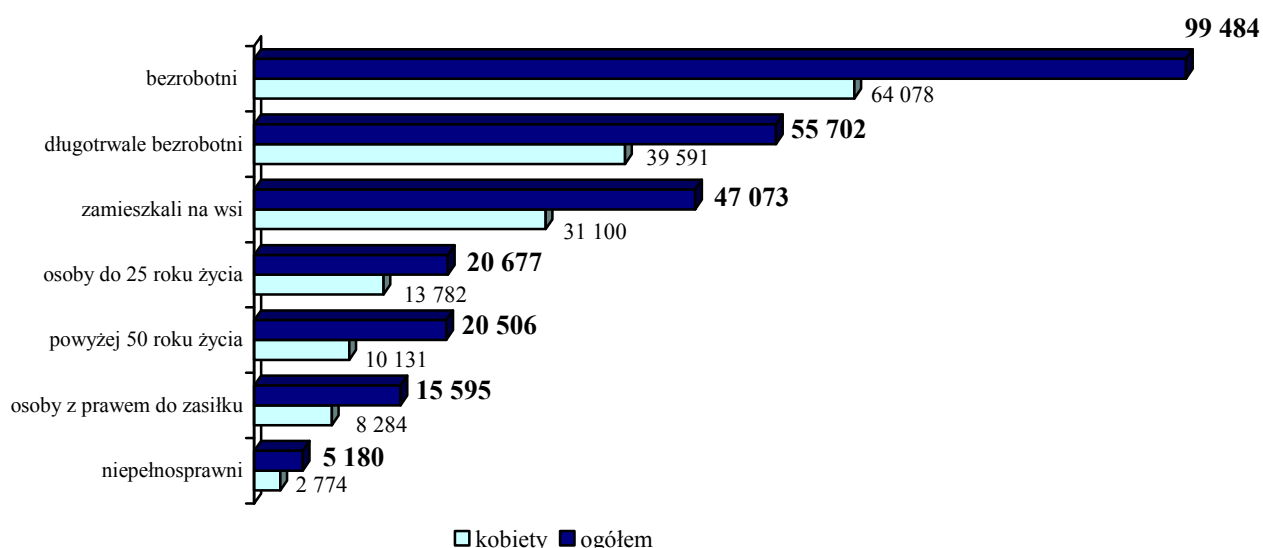
Liczba osób bezrobotnych z **prawem do zasiłku** zmniejszyła się w odniesieniu do marca o 2,0%, tj. 322 osoby i wyniosła w końcu kwietnia 15 595 osób. Bezrobotni z prawem do zasiłku stanowili 15,7% ogółu bezrobotnych w województwie.

W końcu kwietnia osoby **długotrwale bezrobotne** stanowiły 56,0% (55 702 osoby) i było to mniej o 5 344 osoby, tj. 8,8% w porównaniu z miesiącem poprzednim. Wśród długotrwale bezrobotnych dominowały kobiety, ich udział wyniósł 71,1%.

Najwyższy odsetek tej grupy bezrobotnych ukształtował się w powiatach subregionu konińskiego: kolskim 66,6%, słupeckim 64,1% i konińskim 61,1%, a także w powiecie gnieźnieńskim 61,7%, pleszewskim 63,0% i wrzesińskim 61,4%. W powiatach: grodziskim, kępińskim, kościańskim, leszczyńskim, nowotomyskim, ostrzeszowskim, rawickim, śremskim, wolsztyńskim i złotowskim bezrobocie długotrwale nie przekracza połowy populacji bezrobotnych.

W porównaniu z marcem o 55 zmniejszyła się liczba osób **niepełnosprawnych** zarejestrowanych w urzędach pracy. W kwietniu 2008r. grupa ta liczyła 5 180 osób, tj. 5,2% ogólnej populacji bezrobotnych. W kwietniu ub.r. odsetek osób niepełnosprawnych wynosił 3,6% bezrobotnych ogółem.

**Wybrane kategorie bezrobotnych
- według stanu z końca kwietnia 2008r.**

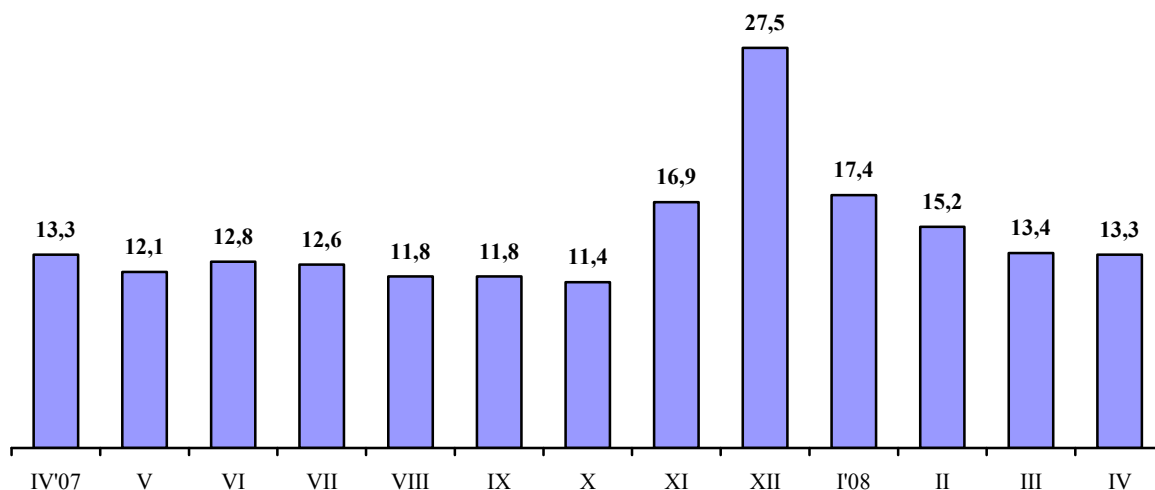


4. Aktywizacja zawodowa bezrobotnych

Oferty pracy i podjęcia pracy

W kwietniu do powiatowych urzędów pracy wpłynęło 8 065 **ofert pracy**, czyli o 41 ofert więcej niż w marcu oraz o 3 210 mniej niż w kwietniu ub.r.

Liczba bezrobotnych przypadająca na jedną ofertę pracy



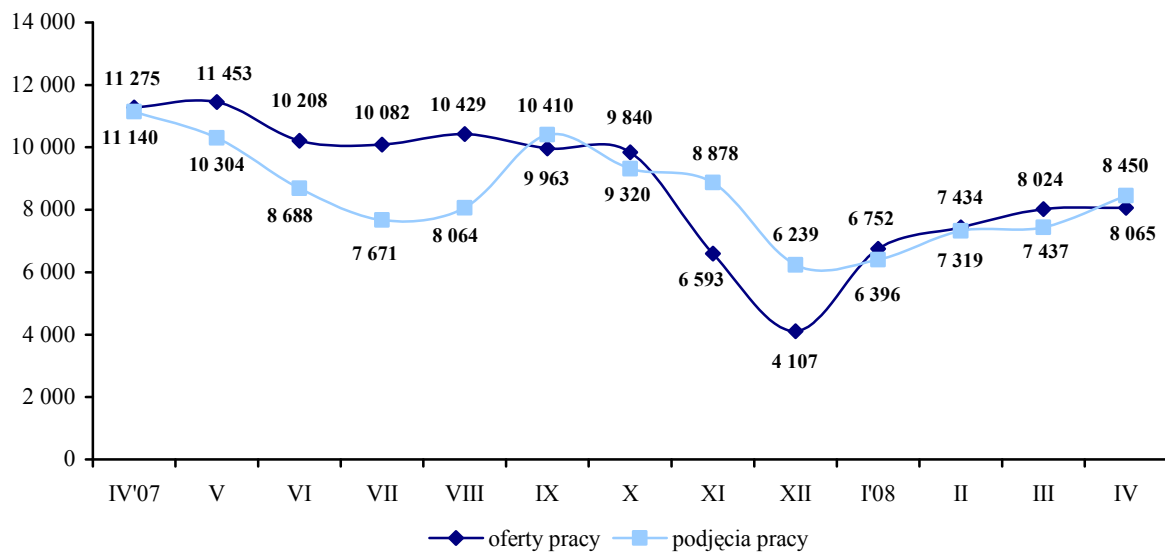
W miesiącu sprawozdawczym oferty zatrudnienia subsydiowanego stanowiły 32,5% ogólnej liczby ofert jakie w kwietniu do powiatowych urzędów pracy skierowali pracodawcy. W porównaniu z ubiegłym miesiącem odsetek ten zmniejszył się o 7,2 punktu, w odniesieniu do analogicznego okresu roku ubiegłego spadek ukształtował się na poziomie 0,6 punktu procentowego.

W kwietniu **pracę podjęło** 8 450 osób bezrobotnych, z czego na prace subsydiowane (prace interwencyjne, roboty publiczne, z tytułu udzielonej dotacji i inne prace subsydiowane) skierowano 1 207 osób (tj. 14,3% podjęć pracy ogółem). **Zatrudnienie znalazło 4 417 kobiet (tj. 52,3%).**

Analizując zmiany dotyczące zatrudnienia w porównaniu z marcem zwiększyła się ilość podjęć pracy subsydiowanej o 87,7%, do pracy niesubsydiowanej skierowano o 6,6% więcej bezrobotnych.

Staże i przygotowanie zawodowe w miejscu pracy rozpoczęło 1 529 osób, i było to mniej w stosunku do kwietnia 2007r. o 869 osób.

Oferty pracy i podjęcia pracy - w danym miesiącu



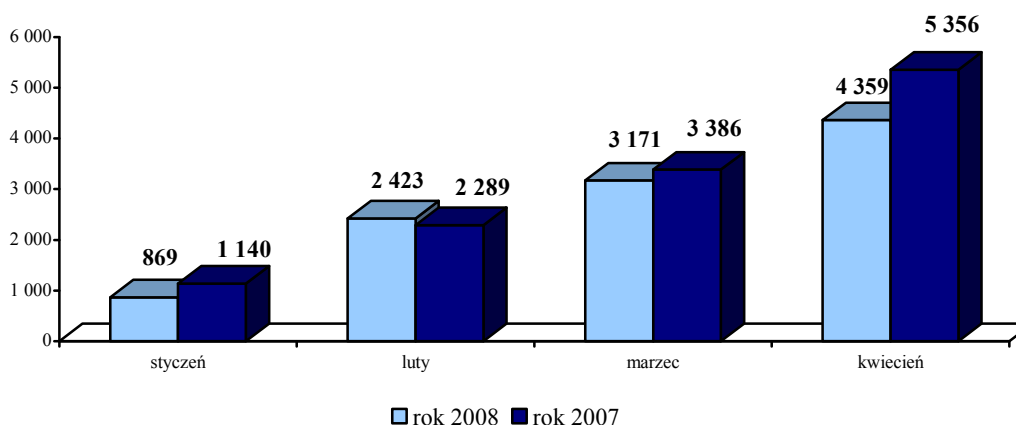
Aktywne formy przeciwdziałania bezrobociu

W miesiącu sprawozdawczym różnymi programami pomocy bezrobotnym objęto łącznie **4 359** osób, tj. więcej o 1 188 niż w marcu i o 997 mniej niż w kwietniu 2007r.

Aktywne formy przeciwdziałania bezrobociu w województwie wielkopolskim w okresie od stycznia do kwietnia 2008r.

Miesiące	Prace interwencyjne	Roboty publiczne	Udzielone dotacje	Szkolenia	Stáže	Przygotowanie zawodowe w miejscu pracy	Prace społecznie użyteczne	Inne prace subsydiowane	Ogółem
styczeń	111	18	91	115	343	89	88	14	869
luty	179	43	166	463	926	308	329	9	2 423
marzec	223	80	328	709	1 119	436	264	12	3 171
kwiecień	270	284	637	906	1 125	404	717	16	4 359
I-IV 2008	783	425	1 222	2 193	3 513	1 237	1 398	51	10 822
I-IV 2008 [%]	7,24	3,93	11,29	20,26	32,46	11,43	12,92	0,47	100,0

Liczba osób bezrobotnych objętych aktywnymi formami przeciwdziałania bezrobociu od stycznia do kwietnia 2008r. w porównaniu z analogicznym okresem 2007r.



W porównaniu ze marcem zwiększyła się liczba osób bezrobotnych:

- skierowanych do prac społecznie użytecznych 453,
- skierowanych do pracy z tytułu udzielonej dotacji o 309,
- zatrudnionych przy robotach publicznych o 204,

- skierowanych na szkolenie o 197,
- skierowanych na prace interwencyjne o 47,
- skierowanych na staż o 6,
- skierowanych do pracy z tytułu innych prac subsydiowanych o 4.

Na przygotowanie zawodowe w miejscu pracy urzędy pracy skierowały o 32 osoby mniej.

Zatrudnianie cudzoziemców

W kwietniu 2008r. powiatowe urzędy pracy w Wielkopolsce zarejestrowały 1 121 oświadczeń wystawionych przez pracodawców o zamiarze zatrudnienia cudzoziemców (zgodnie z rozporządzeniem Ministra Pracy i Polityki Społecznej z dnia 20 lipca 2007r. z późn. zm. w sprawie zatrudnienia cudzoziemców bez konieczności posiadania przez nich zezwolenia na pracę). Najwięcej, bo aż 1 068 dotyczyło obywateli Ukrainy, 42 Białorusi oraz 11 Rosji.

Zmiany na rynku pracy w województwie wielkopolskim w kwietniu 2008 roku

Wyszczególnienie	Bezrobotni ogółem	Kobiety	Mężczyźni	Bezrobotni z prawem do zasiłku	Bezrobotni do 25 roku życia	Bezrobotni w okresie do 12 m-cy od dnia ukończenia nauki	Bezrobotni powyżej 50 roku życia	Długotrwałe bezrobotni	Niepelnosprawni	Bezrobotni zamieszkali na wsi
Stan w końcu kwietnia 2008r.	99 484	64 078	35 406	15 595	20 677	3 234	20 506	55 702	5 180	47 073
Procentowy wzrost/spadek w stosunku do marca 2008r.	-7,1	-6,6	-8,1	-2,0	-7,0	-41,4	-6,0	-8,8	-1,1	-7,8
Procentowy wzrost/spadek w stosunku do kwietnia 2007r.	-33,6	-32,9	-34,7	-26,3	-34,7	-24,9	-26,0	-41,3	-5,1	-31,7

Okresy	Napływ do bezrobocia	Odplyw z bezrobocia	Podjęcia pracy ogółem	Aktywne formy przeciwdziałania bezrobociu	Zgłoszone oferty pracy
Od stycznia do kwietnia 2008r.	57 556	70 899	29 602	10 822	30 275
Procentowy wzrost/spadek w stosunku do analogicznego okresu poprzedniego roku	-10,1	-14,9	-26,0	-11,1	-22,4

Analiza wybranych kategorii osób bezrobotnych w Wielkopolsce w ostatnich 13 miesiącach

Liczba osób bezrobotnych - dane z końca każdego miesiąca														
L.p.	kategorie	IV'07	V	VI	VII	VIII	IX	X	XI	XII	I'08	II	III	IV
1	ogółem	149 772	138 482	130 835	127 357	123 401	117 087	112 143	111 559	112 827	117 698	112 842	107 136	99 484
2	kobiety	95 562	89 610	85 882	84 395	82 741	79 128	75 778	74 356	74 192	75 784	72 241	68 607	64 078
3	do 25 roku życia	31 672	29 065	27 157	26 522	25 821	25 229	24 212	24 020	23 739	25 471	24 273	22 232	20 677
4	długotrwale bezrobotni	94 971	87 609	82 353	78 806	75 528	70 838	67 258	66 622	67 437	67 890	64 580	61 046	55 702
5	powyżej 50 roku życia	27 729	26 571	25 577	24 852	23 945	22 668	21 881	21 985	22 765	23 293	22 499	21 809	20 506
6	bez kwalifikacji zawodowych	44 019	41 197	38 963	37 499	36 150	33 962	32 711	32 599	33 431	37 843	31 847	30 165	27 785
7	samotnie wychowujący co najmniej jedno dziecko do 18 roku życia*	6 245	5 964	5 792	5 699	5 667	5 599	5 448	5 675	5 413	9 066	8 773	8 684	8 272
8	niepełnosprawni	5 457	5 235	5 050	5 097	5 012	4 994	4 965	5 035	5 100	5 269	5 197	5 235	5 180
% udział osób z poszczególnych kategorii w ogóle bezrobotnych														
L.p.	kategorie	IV'07	V	VI	VII	VIII	IX	X	XI	XII	I'08	II	III	IV
1	kobiety	63,8 ↑	64,7 ↑	65,6 ↑	66,3 ↑	67,1 ↑	67,6 ↑	67,6	66,7 ↓	65,8 ↓	64,4 ↓	64,0 ↓	64,0	64,4 ↑
2	do 25 roku życia	21,1 ↓	21,0 ↓	20,8 ↓	20,8	20,9 ↑	21,5 ↑	21,6 ↑	21,5 ↓	21,0 ↓	21,6 ↑	21,5 ↓	20,8 ↓	20,8
3	długotrwale bezrobotni	63,4 ↑	63,3 ↓	62,9 ↓	61,9 ↓	61,2 ↓	60,5 ↓	60,0 ↓	59,7 ↓	59,8 ↑	57,7 ↓	57,2 ↓	57,0 ↓	56,0 ↓
4	powyżej 50 roku życia	18,5 ↑	19,2 ↑	19,5 ↑	19,5	19,4 ↓	19,4	19,5 ↑	19,7 ↑	20,2 ↑	19,8 ↓	19,9 ↑	20,4 ↑	20,6 ↑
5	bez kwalifikacji zawodowych	29,4	29,7 ↑	29,8 ↑	29,4 ↓	29,3 ↓	29,0 ↓	29,2 ↑	29,2	29,6 ↑	32,2 ↑	28,2 ↓	28,2	27,9 ↓
6	samotnie wychowujący co najmniej jedno dziecko do 18 roku życia*	4,2 ↑	4,3 ↑	4,4 ↑	4,5 ↑	4,6 ↑	4,8 ↑	4,9 ↑	5,1 ↑	4,8 ↓	7,7 ↑	7,8 ↑	8,1 ↑	8,3 ↑
7	niepełnosprawni	3,6 ↑	3,8 ↑	3,9 ↑	4,0 ↑	4,1 ↑	4,3 ↑	4,4 ↑	4,5 ↑	4,5	4,5	4,6 ↑	4,9 ↑	5,2 ↑
Liczba osób objętych aktywnymi formami przeciwdziałania bezrobociu w poszczególnych miesiącach														
L.p.	kategorie	IV'07	V	VI	VII	VIII	IX	X	XI	XII	I'08	II	III	IV
1	ogółem	5 356	5 057	4 806	4 768	4 825	5 933	5 471	4 396	2 620	869	2 423	3 171	4 359
2	kobiety	3 040	2 683	2 673	2 804	2 662	3 558	3 140	2 473	1 345	569	1 527	1 914	2 494
3	do 25 roku życia	2 252	1 925	2 290	2 190	2 127	2 526	2 563	1 951	1 085	467	1 262	1 595	1 792
4	długotrwale bezrobotni	2 585	2 334	1 860	1 842	2 010	2 490	1 795	1 382	720	274	770	1 074	1 694
5	powyżej 50 roku życia	665	499	410	444	576	703	609	444	204	85	237	319	590

*Do 31 XII 2007r. dane aktualne dla kategorii: samotnie wychowujące co najmniej jedno dziecko do 7 roku życia

↑↓ - wzrost/spadek w stosunku do poprzedniego miesiąca

Zestawienie danych o bezrobociu w województwie wielkopolskim

Rok i miesiąc	Liczba bezrobotnych ogółem	Liczba bezrobotnych kobiet	Procent bezrobotnych kobiet	Liczba bezrobotnych mężczyzn	Procent bezrobotnych mężczyzn
1998 XII	121 491	74 988	61,7	46 503	38,3
1999 XII	164 639	96 696	58,7	67 943	41,3
2000 XII	193 326	111 496	57,7	81 830	42,3
2001 XII	237 268	127 850	53,9	109 418	46,1
2002 XII	249 238	129 906	52,1	119 332	47,9
2003 XII	247 869	132 100	53,3	115 769	46,7
2004 XII	232 251	127 938	55,1	104 313	44,9
2005 XII	211 420	122 011	57,7	89 409	42,3
2006 XII	169 089	105 818	62,6	63 271	37,4
2007 XII	112 827	74 192	65,8	38 635	34,2
2008 I	117 698	75 784	64,4	41 914	35,6
2008 II	112 842	72 241	64,0	40 601	36,0
2008 III	107 136	68 607	64,0	38 529	36,0
2008 IV	99 484	64 078	64,4	35 406	35,6

Liczba bezrobotnych – stan w końcu ostatnich 13 miesięcy

Lp	Powiaty	2007 IV	2007 V	2007 VI	2007 VII	2007 VIII	2007 IX	2007 X	2007 XI	2007 XII	2008 I	2008 II	2008 III	2008 IV
1	Chodzieński	2 738	2 386	2 227	2 091	2 031	1 955	1 917	1 930	2 114	2 254	2 152	2 060	1 938
2	Czarnkowsko - Trzebieński	4 623	4 260	4 066	4 150	4 056	3 833	3 648	3 587	3 715	3 866	3 829	3 672	3 505
3	Gnieźnieński	8 486	8 012	7 691	7 705	7 237	6 754	6 278	5 941	5 936	6 108	5 915	5 699	5 400
4	Gostyński	4 692	3 955	3 780	3 797	3 733	3 530	3 579	3 643	3 801	4 001	3 949	3 913	3 766
5	Grodziski	1 309	1 245	1 193	1 159	1 139	1 093	1 081	1 112	1 115	1 155	1 102	1 043	993
6	Jarociński	4 291	4 142	3 883	3 757	3 683	3 473	3 281	3 377	3 379	3 507	3 469	3 243	2 823
7	Kaliszki	8 334	7 728	7 370	6 855	6 362	5 609	5 292	5 560	5 878	6 151	5 597	5 186	4 638
7a	- powiat ziemski	3 629	3 366	3 186	2 902	2 586	2 113	2 007	2 177	2 442	2 507	2 226	2 066	1 913
7b	- m. Kalisz	4 705	4 362	4 184	3 953	3 776	3 496	3 285	3 383	3 436	3 644	3 371	3 120	2 725
8	Kępiski	972	949	866	820	781	845	814	815	802	853	850	811	723
9	Kolski	6 314	5 864	5 654	5 628	5 574	5 543	5 524	5 516	5 690	5 919	5 981	5 822	5 590
10	Koniński	14 616	13 299	12 699	12 555	12 432	12 015	11 953	12 345	12 552	13 497	12 812	11 742	9 935
10a	- powiat ziemski	9 620	8 705	8 340	8 282	8 203	7 997	8 009	8 299	8 440	9 007	8 513	7 767	6 439
10b	- m. Konin	4 996	4 594	4 359	4 273	4 229	4 018	3 944	4 046	4 112	4 490	4 299	3 975	3 496
11	Kościański	2 419	2 102	1 951	1 932	1 885	1 836	1 666	1 681	1 671	1 726	1 570	1 443	1 362
12	Krotoszyński	4 149	3 869	3 559	3 454	3 282	2 988	2 808	2 807	2 937	3 172	3 129	3 024	3 010
13	Leszczyński	3 891	3 595	3 333	3 279	3 187	3 098	3 076	3 063	3 154	3 257	3 153	3 014	2 914
13a	- powiat ziemski	1 580	1 445	1 326	1 311	1 232	1 208	1 215	1 216	1 324	1 331	1 280	1 212	1 176
13b	- m. Leszno	2 311	2 150	2 007	1 968	1 955	1 890	1 861	1 847	1 830	1 926	1 873	1 802	1 738
14	Międzychodzki	1 938	1 869	1 792	1 656	1 524	1 392	1 400	1 314	1 303	1 066	969	923	876
15	Nowotomyski	2 136	2 003	1 897	1 806	1 682	1 574	1 421	1 354	1 297	1 378	1 415	1 321	1 213
16	Obornicki	2 676	2 538	2 398	2 330	2 181	2 113	1 999	1 817	1 701	1 737	1 760	1 705	1 640
17	Ostrowski	7 760	6 988	6 492	6 006	5 896	5 782	5 779	5 941	6 019	6 370	6 170	5 859	5 129
18	Ostrzeszowski	1 486	1 367	1 272	1 284	1 344	1 291	1 299	1 319	1 446	1 548	1 442	1 305	1 155
19	Piłski	6 513	6 146	5 915	5 834	5 741	5 635	5 280	5 334	5 382	5 662	5 670	5 640	5 508
20	Pleszewski	4 218	3 726	3 363	3 349	3 243	3 159	3 072	3 167	3 247	3 342	3 215	2 908	2 581
21	Poznański	21 079	19 713	18 693	17 902	17 441	16 222	14 984	14 226	13 634	13 492	11 738	10 975	9 934
21a	- powiat ziemski	7 053	6 491	6 140	5 784	5 548	5 193	4 772	4 480	4 332	4 278	3 700	3 411	2 996
21b	- m. Poznań	14 026	13 222	12 553	12 118	11 893	11 029	10 212	9 746	9 302	9 214	8 038	7 564	6 938
22	Rawicki	2 257	2 224	2 168	2 129	2 022	1 919	1 851	1 884	1 929	1 966	1 907	1 869	1 858
23	Ślępecki	4 412	4 126	3 957	3 858	3 683	3 344	3 215	3 371	3 541	3 764	3 722	3 469	3 225
24	Szamotulski	3 787	3 543	3 294	3 161	3 130	2 979	2 934	2 818	2 757	2 864	2 851	2 707	2 734
25	Śreński	2 929	2 851	2 675	2 640	2 476	2 370	2 287	2 261	2 193	2 274	2 245	2 139	2 055
26	Śreński	2 292	2 142	1 937	1 869	1 776	1 750	1 608	1 474	1 333	1 375	1 374	1 318	1 235
27	Turecki	5 191	4 557	4 139	3 856	3 780	3 555	2 935	2 742	2 781	3 159	2 896	2 754	2 510
28	Wągrowiecki	4 368	4 067	3 913	3 904	3 858	3 699	3 637	3 762	3 738	3 914	3 717	3 511	3 318
29	Wolsztyński	1 315	1 211	1 159	1 191	1 120	1 049	1 002	916	860	945	962	976	961
30	Wrzesiński	4 504	4 251	3 990	3 967	3 709	3 476	3 318	3 164	3 306	3 519	3 505	3 375	3 247
31	Złotowski	4 077	3 754	3 509	3 433	3 413	3 206	3 205	3 318	3 616	3 857	3 776	3 710	3 708
	Województwo	149 772	138 482	130 835	127 357	123 401	117 087	112 143	111 559	112 827	117 698	112 842	107 136	99 484

Tabela 1. Osoby bezrobotne ogółem

1.1 Ogółem bezrobotni w województwie wielkopolskim – kwiecień 2008r.

Lp.	Powiaty	Liczba osób bezrobotnych w końcu miesiąca	% wzrost/spadek		dane z miesiąca sprawozdawczego		
			w stosunku do marca 2008r.	w stosunku do kwietnia 2007r.	napływ	odpływ	
						ogółem	z powodu podjęcia pracy
1.	Chodzieski	1 938	-5,9	-29,2	243	365	134
2.	Czarnkowsko - Trzcianecki	3 505	-4,5	-24,2	476	643	320
3.	Gnieźnieński	5 400	-5,2	-36,4	558	857	306
4.	Gostyński	3 766	-3,8	-19,7	463	610	289
5.	Grodziski	993	-4,8	-24,1	194	244	57
6.	Jarociński	2 823	-13,0	-34,2	340	760	242
7.	Kaliski	4 638	-10,6	-44,3	535	1 083	366
7a.	- powiat ziemski	1 913	-7,4	-47,3	161	314	137
7b.	- m. Kalisz	2 725	-12,7	-42,1	374	769	229
8.	Kępiański	723	-10,9	-25,6	121	209	115
9.	Kolski	5 590	-4,0	-11,5	498	730	349
10.	Koniński	9 935	-15,4	-32,0	1076	2 883	866
10a.	- powiat ziemski	6 439	-17,1	-33,1	607	1 935	544
10b.	- m. Konin	3 496	-12,1	-30,0	469	948	322
11.	Kościański	1 362	-5,6	-43,7	273	354	163
12.	Krotoszyński	3 010	-0,5	-27,5	475	489	259
13.	Leszczyński	2 914	-3,3	-25,1	498	598	275
13a.	- powiat ziemski	1 176	-3,0	-25,6	199	235	118
13b.	- m. Leszno	1 738	-3,6	-24,8	299	363	157
14.	Międzychodzki	876	-5,1	-54,8	164	211	124
15.	Nowotomyski	1 213	-8,2	-43,2	184	292	137
16.	Obornicki	1 640	-3,8	-38,7	241	306	110
17.	Ostrowski	5 129	-12,5	-33,9	596	1 326	537
18.	Ostrzeszowski	1 155	-11,5	-22,3	155	305	161
19.	Piński	5 508	-2,3	-15,4	662	794	368
20.	Pleszewski	2 581	-11,2	-38,8	298	625	200
21.	Poznański	9 934	-9,5	-52,9	1 798	2 839	989
21a.	- powiat ziemski	2 996	-12,2	-57,5	508	923	320
21b.	- m. Poznań	6 938	-8,3	-50,5	1 290	1 916	669
22.	Rawicki	1 858	-0,6	-17,7	286	297	132
23.	Słupecki	3 225	-7,0	-26,9	289	533	274
24.	Szamotulski	2 734	1,0	-27,8	462	435	205
25.	Średzki	2 055	-3,9	-29,8	300	384	165
26.	Śremski	1 235	-6,3	-46,1	239	322	150
27.	Turecki	2 510	-8,9	-51,6	482	726	257
28.	Wągrowiecki	3 318	-5,5	-24,0	334	527	243
29.	Wolsztyński	961	-1,5	-26,9	211	226	130
30.	Wrzesiński	3 247	-3,8	-27,9	472	600	216
31.	Złotowski	3 708	-0,1	-9,1	464	466	311
Województwo		99 484	-7,1	-33,6	13 387	21 039	8 450
Podregion kaliski		20 059	-10,2	-35,7	2 520	4 797	1 880
Podregion koniński		21 260	-10,6	-30,4	2 345	4 872	1 746
Podregion leszczyński		10 861	-3,2	-25,5	1 731	2 085	989
Podregion piński		17 977	-3,3	-19,5	2 179	2 795	1 376
Podregion poznański		29 327	-6,0	-42,6	4 612	6 490	2 459

Tabela 1. Osoby bezrobotne ogółem
1.2 Aktywne formy przeciwdziałania bezrobociu

Lp.	Powiaty	Liczba osób bezrobotnych objętych aktywnymi formami przeciwdziałania bezrobociu w kwietniu 2008	z tego:								
			prace interwencyjne	roboty publiczne	dotacje i refundacje		szkolenia	staże	przygotowanie zawodowe w miejscu pracy	prace społecznie użyteczne	inne prace subsydiowane
					podjęcie działalności gospodarczej	wyposażenie/doposażenie stanowiska pracy					
1.	Chodzieski	88	0	0	0	0	0	10	3	75	0
2.	Czarnkowsko - Trzcianecki	171	12	5	17	10	73	25	7	22	0
3.	Gnieźnieński	194	2	0	0	4	35	91	49	13	0
4.	Gostyński	167	8	31	18	11	47	31	4	17	0
5.	Grodziski	40	0	0	4	2	14	16	4	0	0
6.	Jarociński	222	21	0	3	4	20	96	78	0	0
7.	Kaliski	166	9	16	19	10	20	58	10	23	1
7a.	- powiat ziemski	96	4	16	9	4	11	41	4	7	0
7b.	- m. Kalisz	70	5	0	10	6	9	17	6	16	1
8.	Kępiański	98	2	32	18	14	21	9	1	1	0
9.	Kolski	95	8	2	18	7	16	34	10	0	0
10.	Koniński	295	3	0	33	31	112	27	15	74	0
10a.	- powiat ziemski	205	2	0	18	16	67	17	11	74	0
10b.	- m. Konin	90	1	0	15	15	45	10	4	0	0
11.	Kościański	93	11	6	0	9	22	10	12	23	0
12.	Krotoszyński	144	10	7	9	21	50	39	8	0	0
13.	Leszczyński	145	3	7	2	11	86	32	4	0	0
13a.	- powiat ziemski	49	1	3	1	2	30	11	1	0	0
13b.	- m. Leszno	96	2	4	1	9	56	21	3	0	0
14.	Międzychodzki	81	3	40	23	0	1	10	1	3	0
15.	Nowotomyski	71	11	0	8	2	12	30	6	2	0
16.	Obornicki	47	1	17	5	1	9	10	4	0	0
17.	Ostrowski	339	80	0	33	11	14	94	13	94	0
18.	Ostrzeszowski	64	6	17	5	1	3	15	2	8	7
19.	Pilski	143	5	13	25	14	5	39	28	9	5
20.	Pleszewski	108	8	0	1	27	30	20	2	20	0
21.	Poznański	396	3	6	47	2	139	94	19	85	1
21a.	- powiat ziemski	153	2	6	21	1	35	32	5	51	0
21b.	- m. Poznań	243	1	0	26	1	104	62	14	34	1
22.	Rawicki	82	8	0	12	2	44	12	3	0	1
23.	Słupecki	134	20	13	2	0	3	21	19	56	0
24.	Szamotulski	76	0	0	7	0	3	41	25	0	0
25.	Średzki	141	1	22	7	5	31	45	4	26	0
26.	Śremski	92	0	0	8	12	1	36	21	14	0
27.	Turecki	146	5	0	14	1	9	55	39	23	0
28.	Wągrowiecki	180	10	0	28	0	1	40	11	89	1
29.	Wolsztyński	103	11	0	34	18	31	8	1	0	0
30.	Wrzesiński	155	3	0	2	0	50	69	1	30	0
31.	Złotowski	83	6	50	0	5	4	8	0	10	0
Województwo		4 359	270	284	402	235	906	1 125	404	717	16
Podregion kaliski		1 141	136	72	88	88	158	331	114	146	8
Podregion koniński		670	36	15	67	39	140	137	83	153	0
Podregion leszczyński		590	41	44	66	51	230	93	24	40	1
Podregion pilski		665	33	68	70	29	83	122	49	205	6
Podregion poznański		1 293	24	85	111	28	295	442	134	173	1

Tabela 2. Bezrobotne kobiety

2.1 Bezrobotne kobiety w województwie wielkopolskim – kwiecień 2008r.

Lp.	Powiaty	Liczba bezrobotnych kobiet w końcu miesiąca	% wzrost/spadek		% udział bezrobotnych kobiet w ogóle	dane z miesiąca sprawozdawczego		
			w stosunku do marca 2008r.	w stosunku do kwietnia 2007r.		napływ	odpływ	
							ogółem	z powodu podjęcia pracy
1.	Chodzieski	1 296	-4,3	-28,0	66,9	134	192	58
2.	Czarnkowsko - Trzcianecki	2 342	-4,4	-24,1	66,8	259	368	206
3.	Gnieźnieński	3 637	-4,5	-30,9	67,4	315	486	168
4.	Gostyński	2 307	-0,6	-22,3	61,3	252	266	105
5.	Grodziski	495	-11,4	-24,9	49,8	75	139	28
6.	Jarociński	1 836	-14,0	-33,9	65,0	189	487	100
7.	Kaliski	2 772	-9,4	-45,5	59,8	272	560	206
7a.	- powiat ziemski	1 166	-7,2	-47,1	61,0	80	171	78
7b.	- m. Kalisz	1 606	-10,9	-44,3	58,9	192	389	128
8.	Kępiański	521	-8,0	-29,8	72,1	80	125	59
9.	Kolski	3 519	-2,6	-10,4	63,0	228	322	151
10.	Koniński	6 150	-14,0	-29,8	61,9	499	1 503	443
10a.	- powiat ziemski	4 069	-15,0	-30,0	63,2	292	1 012	265
10b.	- m. Konin	2 081	-12,0	-29,4	59,5	207	491	178
11.	Kościański	934	-5,3	-41,7	68,6	166	218	99
12.	Krotoszyński	2 160	-1,5	-29,1	71,8	261	293	152
13.	Leszczyński	1 814	-4,6	-27,6	62,3	239	327	152
13a.	- powiat ziemski	755	-3,3	-28,5	64,2	100	126	68
13b.	- m. Leszno	1 059	-5,5	-26,9	60,9	139	201	84
14.	Międzychodzki	635	-6,6	-52,1	72,5	87	132	67
15.	Nowotomyski	755	-9,4	-43,1	62,2	99	177	76
16.	Obornicki	1 142	-2,9	-39,7	69,6	142	176	63
17.	Ostrowski	3 417	-13,2	-36,0	66,6	305	826	294
18.	Ostrzeszowski	859	-8,1	-24,6	74,4	87	163	68
19.	Pilski	3 517	-1,4	-15,7	63,9	380	431	191
20.	Pleszewski	1 926	-12,1	-34,2	74,6	156	422	104
21.	Poznański	5 903	-9,7	-53,4	59,4	978	1 609	578
21a.	- powiat ziemski	1 958	-11,8	-57,2	65,4	306	569	199
21b.	- m. Poznań	3 945	-8,5	-51,2	56,9	672	1 040	379
22.	Rawicki	1 095	-0,4	-20,6	58,9	146	150	61
23.	Słupecki	2 104	-5,5	-23,2	65,2	133	256	115
24.	Szamotulski	1 683	2,1	-27,6	61,6	293	258	129
25.	Średzki	1 362	-2,8	-30,2	66,3	153	192	76
26.	Śremski	826	-8,6	-45,9	66,9	151	229	96
27.	Turecki	1 777	-6,6	-46,0	70,8	279	405	134
28.	Wągrowiecki	2 288	-4,4	-20,0	69,0	202	308	124
29.	Wolsztyński	538	-0,6	-33,9	56,0	112	115	58
30.	Wrzesiński	2 290	-1,8	-27,7	70,5	291	333	108
31.	Złotowski	2 178	-1,1	-12,6	58,7	217	241	148
Województwo		64 078	-6,6	-32,9	64,4	7 180	11 709	4 417
Podregion kaliski		13 491	-10,2	-35,9	67,3	1 350	2 876	983
Podregion koniński		13 550	-9,0	-27,6	63,7	1 139	2 486	843
Podregion leszczyński		6 688	-2,4	-27,8	61,6	915	1 076	475
Podregion pilski		11 621	-2,9	-19,4	64,6	1 192	1 540	727
Podregion poznański		18 728	-5,8	-41,7	63,9	2 584	3 731	1 389

Tabela 2. Bezrobotne kobiety
2.2 Aktywne formy przeciwdziałania bezrobociu

Lp.	Powiaty	Liczba bezrobotnych kobiet objętych formami przeciwdziałania bezrobociu w kwietniu 2008	z tego:								
			prace interwencyjne	roboty publiczne	dotacje i refundacje		szkolenia	staże	przygotowanie zawodowe w miejscu pracy	prace społecznie użyteczne	inne prace subsydiowane
					podjęcie działalności gospodarczej	wyposażenie/doposażenie stanowiska pracy					
1.	Chodzieski	66	0	0	0	0	0	8	2	56	0
2.	Czarnkowsko - Trzcianecki	92	8	4	11	4	18	21	7	19	0
3.	Gnieźnieński	132	2	0	0	0	18	68	34	10	0
4.	Gostyński	62	1	3	3	4	10	24	4	13	0
5.	Grodziski	13	0	0	1	1	2	6	3	0	0
6.	Jarociński	156	7	0	2	2	6	76	63	0	0
7.	Kaliski	99	7	12	6	8	0	41	7	18	0
7a.	- powiat ziemski	62	2	12	3	3	0	32	4	6	0
7b.	- m. Kalisz	37	5	0	3	5	0	9	3	12	0
8.	Kępiański	45	1	15	4	6	10	8	1	0	0
9.	Kolski	47	5	1	8	0	2	23	8	0	0
10.	Koniński	132	0	0	15	13	20	23	9	52	0
10a.	- powiat ziemski	99	0	0	9	6	11	15	6	52	0
10b.	- m. Konin	33	0	0	6	7	9	8	3	0	0
11.	Kościański	58	5	2	0	3	13	9	12	14	0
12.	Krotoszyński	83	9	3	2	12	19	33	5	0	0
13.	Leszczyński	69	1	0	1	8	32	23	4	0	0
13a.	- powiat ziemski	19	0	0	0	1	9	8	1	0	0
13b.	- m. Leszno	50	1	0	1	7	23	15	3	0	0
14.	Międzychodzki	47	1	26	8	0	0	10	1	1	0
15.	Nowotomyski	45	7	0	5	0	3	26	3	1	0
16.	Obornicki	26	1	11	0	1	2	8	3	0	0
17.	Ostrowski	234	46	0	11	7	3	86	11	70	0
18.	Ostrzeszowski	29	1	1	0	0	0	12	1	8	6
19.	Pilski	90	2	7	12	7	1	34	18	4	5
20.	Pleszewski	60	8	0	0	11	17	18	2	4	0
21.	Poznański	198	2	1	20	0	36	77	16	45	1
21a.	- powiat ziemski	76	1	1	7	0	9	27	4	27	0
21b.	- m. Poznań	122	1	0	13	0	27	50	12	18	1
22.	Rawicki	40	4	0	2	0	25	7	2	0	0
23.	Słupecki	71	10	1	0	0	1	16	15	28	0
24.	Szamotulski	52	0	0	3	0	0	32	17	0	0
25.	Średzki	65	0	8	0	0	4	40	2	11	0
26.	Śremski	67	0	0	2	7	0	28	16	14	0
27.	Turecki	109	5	0	3	1	3	48	34	15	0
28.	Wągrowiecki	118	3	0	10	0	1	31	9	63	1
29.	Wolsztyński	38	7	0	7	3	14	6	1	0	0
30.	Wrzesiński	117	0	0	1	0	24	62	1	29	0
31.	Złotowski	34	3	16	0	4	1	7	0	3	0
Województwo		2 494	146	111	137	102	285	911	311	478	13
Podregion kaliski		706	79	31	25	46	55	274	90	100	6
Podregion koniński		359	20	2	26	14	26	110	66	95	0
Podregion leszczyński		267	18	5	13	18	94	69	23	27	0
Podregion pilski		400	16	27	33	15	21	101	36	145	6
Podregion poznański		762	13	46	40	9	89	357	96	111	1

Tabela 3. Bezrobotni zamieszkali na wsi

3.1 Bezrobotni zamieszkali na wsi w województwie wielkopolskim – kwiecień 2008r.

Lp.	Powiaty	Liczba bezrobotnych zamieszkałych na wsi w końcu miesiąca	w tym kobiety	% wzrost/spadek liczby bezrobotnych		% udział bezrobotnych zamieszkałych na wsi w ogóle	dane z miesiąca sprawozdawczego		
				w stosunku do marca 2008r.	w stosunku do kwietnia 2007r.		napływ	odpływ	
								ogółem	z powodu podjęcia pracy
1.	Chodzieski	920	647	-8,3	-29,7	47,5	104	187	57
2.	Czarnkowsko - Trzcianecki	1 792	1 217	-4,4	-25,0	51,1	270	353	179
3.	Gnieźnieński	1 476	1 028	-0,1	-21,1	27,3	148	149	63
4.	Gostyński	2 080	1 273	-3,2	-21,0	55,2	250	319	171
5.	Grodziski	635	313	-8,0	-26,2	63,9	118	173	42
6.	Jarociński	1 697	1 119	-14,3	-35,3	60,1	212	496	137
7.	Kaliski	1 864	1 140	-7,3	-47,3	40,2	157	303	134
7a.	- powiat ziemski	1 864	1 140	-7,3	-47,3	97,4	157	303	134
7b.	- m. Kalisz	0	0	0,0	0,0	0,0	0	0	0
8.	Kępiński	488	358	-12,9	-25,9	67,5	79	151	82
9.	Kolski	3 378	2 104	-3,9	-12,3	60,4	269	405	192
10.	Koniński	5 389	3 395	-17,5	-30,6	54,2	512	1 654	477
10a.	- powiat ziemski	5 389	3 395	-17,5	-30,6	83,7	512	1 654	477
10b.	- m. Konin	0	0	0,0	0,0	0,0	0	0	0
11.	Kościański	732	520	-7,7	-43,1	53,7	139	200	89
12.	Krotoszyński	994	727	-2,9	-26,5	33,0	128	158	90
13.	Leszczyński	1 092	706	-3,5	-24,7	37,5	180	220	111
13a.	- powiat ziemski	1 092	706	-3,5	-24,7	92,9	180	220	111
13b.	- m. Leszno	0	0	0,0	0,0	0,0	0	0	0
14.	Międzychodzki	484	360	-5,5	-55,2	55,3	88	116	63
15.	Nowotomyski	693	441	-8,5	-44,2	57,1	98	162	79
16.	Obornicki	837	592	-1,1	-35,9	51,0	120	129	43
17.	Ostrowski	2 412	1 650	-14,4	-33,5	47,0	242	647	255
18.	Ostrzeszowski	734	557	-11,7	-25,5	63,5	101	198	97
19.	Pilski	2 012	1 359	-3,0	-18,5	36,5	209	271	131
20.	Pleszewski	1 766	1 340	-12,5	-40,0	68,4	215	467	146
21.	Poznański	1 733	1 149	-12,3	-57,6	17,4	293	535	188
21a.	- powiat ziemski	1 733	1 149	-12,3	-57,6	57,8	293	535	188
21b.	- m. Poznań	0	0	0,0	0,0	0,0	0	0	0
22.	Rawicki	883	518	1,5	-12,7	47,5	142	129	55
23.	Słupecki	2 315	1 523	-7,3	-24,8	71,8	210	392	196
24.	Szamotulski	1 259	779	0,6	-26,5	46,0	153	145	66
25.	Średzki	1 326	905	-6,1	-28,4	64,5	171	257	104
26.	Śremski	485	343	-6,7	-48,5	39,3	87	122	47
27.	Turecki	1 362	964	-10,4	-55,1	54,3	248	406	158
28.	Wągrowiecki	1 948	1 362	-5,1	-20,0	58,7	176	281	128
29.	Wolsztyński	679	382	-2,0	-29,9	70,7	145	159	91
30.	Wrzesiński	1 681	1 194	-3,9	-27,8	51,8	206	275	105
31.	Złotowski	1 927	1 135	1,3	-14,6	52,0	232	207	150
Województwo		47 073	31 100	-7,8	-31,7	47,3	5 702	9 666	3 926
Podregion kaliski		9 955	6 891	-11,4	-36,7	49,6	1 134	2 420	941
Podregion koniński		12 444	7 986	-11,5	-29,8	58,5	1 239	2 857	1 023
Podregion leszczyński		5 466	3 399	-3,0	-25,6	50,3	856	1 027	517
Podregion pilski		8 599	5 720	-3,5	-20,8	47,8	991	1 299	645
Podregion poznański		10 609	7 104	-5,2	-38,6	36,2	1 482	2 063	800

Tabela 3. Bezrobotni zamieszkali na wsi
3.2 Aktywne formy przeciwdziałania bezrobociu

Lp.	Powiaty	Liczba bezrobotnych mieszkańców wsi objętych aktywnymi formami przeciwdziałania bezrobociu w kwietniu 2008	z tego:								
			prace interwencyjne	roboty publiczne	dotacje i refundacje		szkolenia	staże	przygotowanie zawodowe w miejscu pracy	prace społecznie użyteczne	inne prace subsydiowane
					podjęcie działalności gospodarczej	wyposażenie/doposażenie stanowiska pracy					
1.	Chodzieski	53	0	0	0	0	0	2	2	49	0
2.	Czarnkowsko - Trzcianecki	100	9	5	7	7	39	11	5	17	0
3.	Gnieźnieński	50	0	0	0	1	9	28	7	5	0
4.	Gostyński	93	6	27	7	4	24	14	2	9	0
5.	Grodziski	27	0	0	3	1	8	13	2	0	0
6.	Jarociński	130	8	0	1	3	12	54	52	0	0
7.	Kaliski	95	4	16	9	4	11	41	3	7	0
7a.	- powiat ziemski	95	4	16	9	4	11	41	3	7	0
7b.	- m. Kalisz	0	0	0	0	0	0	0	0	0	0
8.	Kępiski	66	1	25	13	7	12	7	1	0	0
9.	Kolski	54	3	2	9	3	11	20	6	0	0
10.	Koniński	180	2	0	16	14	59	13	10	66	0
10a.	- powiat ziemski	180	2	0	16	14	59	13	10	66	0
10b.	- m. Konin	0	0	0	0	0	0	0	0	0	0
11.	Kościański	57	7	4	0	5	12	2	9	18	0
12.	Krotoszyński	39	3	1	1	9	8	15	2	0	0
13.	Leszczyński	43	1	0	1	2	28	10	1	0	0
13a.	- powiat ziemski	43	1	0	1	2	28	10	1	0	0
13b.	- m. Leszno	0	0	0	0	0	0	0	0	0	0
14.	Międzychodzki	47	1	24	11	0	1	7	1	2	0
15.	Nowotomyski	38	6	0	4	2	6	15	3	2	0
16.	Obornicki	23	1	6	3	0	4	8	1	0	0
17.	Ostrowski	180	46	0	17	6	4	48	5	54	0
18.	Ostrzeszowski	49	4	17	1	1	3	10	2	8	3
19.	Pilski	33	0	8	4	7	0	8	4	1	1
20.	Pleszewski	72	5	0	1	21	20	15	1	9	0
21.	Poznański	84	1	5	12	1	21	19	2	23	0
21a.	- powiat ziemski	84	1	5	12	1	21	19	2	23	0
21b.	- m. Poznań	0	0	0	0	0	0	0	0	0	0
22.	Rawicki	36	3	0	7	1	16	7	2	0	0
23.	Słupecki	114	15	10	2	0	2	14	15	56	0
24.	Szamotulski	16	0	0	1	0	1	7	7	0	0
25.	Średzki	99	1	17	4	3	18	27	3	26	0
26.	Śremski	44	0	0	3	7	1	13	11	9	0
27.	Turecki	65	5	0	10	0	1	30	19	0	0
28.	Wągrowiecki	106	7	0	9	0	1	28	5	55	1
29.	Wolsztyński	77	8	0	28	13	23	5	0	0	0
30.	Wrzesiński	63	1	0	1	0	21	27	0	13	0
31.	Złotowski	29	0	27	0	0	1	1	0	0	0
Województwo		2 162	148	194	185	122	377	519	183	429	5
Podregion kaliski		631	71	59	43	51	70	190	66	78	3
Podregion koniński		413	25	12	37	17	73	77	50	122	0
Podregion leszczyński		306	25	31	43	25	103	38	14	27	0
Podregion pilski		321	16	40	20	14	41	50	16	122	2
Podregion poznański		491	11	52	42	15	90	164	37	80	0

Tabela 4. Bezrobotni do 25 roku życia

4.1 Bezrobotni do 25 roku życia w województwie wielkopolskim – kwiecień 2008r.

Lp.	Powiaty	Liczba bezrobotnych do 25 roku życia w końcu miesiąca	w tym kobiety	% wzrost/spadek liczby bezrobotnych		% udział bezrobotnych do 25 roku życia w ogóle	dane z miesiąca sprawozdawczego		
				w stosunku do marca 2008r.	w stosunku do kwietnia 2007r.		napływ	odpływ	
								ogółem	z powodu podjęcia pracy
1.	Chodzieski	395	285	1,0	-22,7	20,4	113	106	40
2.	Czarnkowsko - Trzcianecki	754	517	-1,2	-22,0	21,5	181	180	74
3.	Gnieźnieński	1 066	770	-8,1	-38,0	19,7	198	280	77
4.	Gostyński	887	530	-2,2	-25,5	23,6	194	208	84
5.	Grodziski	279	154	-4,5	-19,6	28,1	86	97	28
6.	Jarociński	713	457	-17,4	-37,0	25,3	145	285	73
7.	Kaliski	804	530	-14,6	-45,6	17,3	173	296	102
7a.	- powiat ziemski	474	312	-14,9	-47,0	24,8	68	142	50
7b.	- m. Kalisz	330	218	-14,3	-43,5	12,1	105	154	52
8.	Kępiński	184	146	-11,1	-28,4	25,4	51	71	33
9.	Kolski	1 246	761	-1,0	-18,9	22,3	227	223	113
10.	Koniński	2 345	1 489	-15,4	-35,9	23,6	425	811	275
10a.	- powiat ziemski	1 741	1 120	-16,9	-35,6	27,0	268	598	194
10b.	- m. Konin	604	369	-10,7	-36,8	17,3	157	213	81
11.	Kościański	307	224	1,3	-46,5	22,5	130	120	59
12.	Krotoszyński	611	429	-0,7	-32,2	20,3	197	197	95
13.	Leszczyński	453	279	-7,9	-32,2	15,5	161	198	88
13a.	- powiat ziemski	230	149	-2,5	-31,5	19,6	76	81	39
13b.	- m. Leszno	223	130	-12,9	-32,8	12,8	85	117	49
14.	Międzychodzki	234	179	6,4	-51,9	26,7	68	52	20
15.	Nowotomyski	280	190	-10,3	-49,3	23,1	94	119	59
16.	Obornicki	376	261	1,6	-34,9	22,9	92	79	28
17.	Ostrowski	1 080	753	-15,2	-29,5	21,1	216	389	135
18.	Ostrzeszowski	299	240	-11,3	-27,3	25,9	55	90	34
19.	Pilski	1 050	734	0,5	-14,2	19,1	244	225	91
20.	Pleszewski	489	351	-21,5	-47,0	18,9	123	243	70
21.	Poznański	1 006	658	-10,7	-60,7	10,1	514	611	208
21a.	- powiat ziemski	397	277	-13,5	-62,2	13,3	168	226	70
21b.	- m. Poznań	609	381	-8,8	-59,6	8,8	346	385	138
22.	Rawicki	438	260	2,8	-17,7	23,6	122	106	49
23.	Słupecki	763	478	-5,7	-33,4	23,7	129	167	77
24.	Szamotulski	639	427	8,5	-28,5	23,4	230	175	75
25.	Średzki	442	292	-6,0	-35,8	21,5	144	165	53
26.	Śremski	305	216	-7,0	-48,6	24,7	100	121	44
27.	Turecki	554	401	-15,3	-58,4	22,1	178	271	83
28.	Wągrowiecki	863	591	-3,9	-23,8	26,0	149	173	87
29.	Wolsztyński	273	173	0,4	-23,7	28,4	96	92	53
30.	Wrzesiński	744	512	0,7	-21,4	22,9	261	246	75
31.	Złotowski	798	495	3,1	-5,5	21,5	150	114	68
Województwo		20 677	13 782	-7,0	-34,7	20,8	5 246	6 510	2 450
Podregion kaliski		4 180	2 906	-14,0	-37,0	20,8	960	1 571	542
Podregion koniński		4 908	3 129	-10,7	-36,0	23,1	959	1 472	548
Podregion leszczyński		2 358	1 466	-1,8	-29,0	21,7	703	724	333
Podregion pilski		3 860	2 622	-0,3	-17,5	21,5	837	798	360
Podregion poznański		5 371	3 659	-4,2	-42,6	18,3	1 787	1 945	667

Tabela 4. Bezrobotni do 25 roku życia
4.2 Aktywne formy przeciwdziałania bezrobociu

Lp.	Powiaty	Liczba bezrobotnych do 25 roku życia objętych aktywnymi formami przeciwdziałania bezrobociu w kwietniu 2008	z tego:								
			prace interwencyjne	roboty publiczne	dotacje i refundacje		szkolenia	staże	przygotowanie zawodowe w miejscu pracy	prace społecznie użyteczne	inne prace subsydiowane
					podjęcie działalności gospodarczej	wyposażenie/doposażenie stanowiska pracy					
1.	Chodzieski	15	0	0	0	0	0	10	0	5	0
2.	Czarnkowsko - Trzcianecki	57	1	0	4	6	21	25	0	0	0
3.	Gnieźnieński	108	0	0	0	2	7	85	14	0	0
4.	Gostyński	58	0	2	5	4	16	30	0	1	0
5.	Grodziski	22	0	0	1	2	4	15	0	0	0
6.	Jarociński	148	13	0	0	2	12	95	26	0	0
7.	Kaliski	89	4	7	3	1	9	56	8	1	0
7a.	- powiat ziemski	64	2	7	2	1	7	41	4	0	0
7b.	- m. Kalisz	25	2	0	1	0	2	15	4	1	0
8.	Kępiański	37	1	2	6	6	12	9	0	1	0
9.	Kolski	50	4	0	3	2	4	34	3	0	0
10.	Koniński	84	2	0	5	11	26	25	4	11	0
10a.	- powiat ziemski	66	1	0	4	8	22	17	3	11	0
10b.	- m. Konin	18	1	0	1	3	4	8	1	0	0
11.	Kościański	32	2	0	0	7	2	10	9	2	0
12.	Krotoszyński	81	6	1	4	9	21	35	5	0	0
13.	Leszczyński	54	1	0	0	6	18	29	0	0	0
13a.	- powiat ziemski	22	1	0	0	2	8	11	0	0	0
13b.	- m. Leszno	32	0	0	0	4	10	18	0	0	0
14.	Międzychodzki	20	1	4	3	0	1	10	1	0	0
15.	Nowotomyski	40	5	0	0	1	7	27	0	0	0
16.	Obornicki	14	1	0	0	0	1	10	2	0	0
17.	Ostrowski	126	11	0	7	3	8	88	4	5	0
18.	Ostrzeszowski	25	3	0	0	0	3	14	2	2	1
19.	Pilski	57	0	0	9	4	2	38	4	0	0
20.	Pleszewski	59	7	0	0	9	22	20	0	1	0
21.	Poznański	110	1	0	12	0	21	70	3	3	0
21a.	- powiat ziemski	45	1	0	6	0	9	27	1	1	0
21b.	- m. Poznań	65	0	0	6	0	12	43	2	2	0
22.	Rawicki	31	6	0	3	1	9	12	0	0	0
23.	Słupecki	38	9	1	0	0	0	21	6	1	0
24.	Szamotulski	44	0	0	1	0	1	41	1	0	0
25.	Średzki	62	0	0	2	2	12	44	2	0	0
26.	Śremski	47	0	0	3	1	1	36	5	1	0
27.	Turecki	83	4	0	1	0	4	55	18	1	0
28.	Wągrowiecki	54	5	0	4	0	0	40	0	5	0
29.	Wolsztyński	44	7	0	8	10	12	7	0	0	0
30.	Wrzesiński	86	0	0	0	0	18	66	0	2	0
31.	Złotowski	17	4	3	0	2	0	8	0	0	0
Województwo		1 792	98	20	84	91	274	1 065	117	42	1
Podregion kaliski		565	45	10	20	30	87	317	45	10	1
Podregion koniński		255	19	1	9	13	34	135	31	13	0
Podregion leszczyński		219	16	2	16	28	57	88	9	3	0
Podregion pilski		200	10	3	17	12	23	121	4	10	0
Podregion poznański		553	8	4	22	8	73	404	28	6	0

Tabela 5. Bezrobotni powyżej 50 roku życia

5.1 Bezrobotni powyżej 50 roku życia w województwie wielkopolskim – kwiecień 2008r.

Lp.	Powiaty	Liczba bezrobotnych powyżej 50 roku życia w końcu miesiąca	w tym kobiety	% wzrost/spadek liczby bezrobotnych		% udział bezrobotnych powyżej 50 roku życia w ogóle	dane z miesiąca sprawozdawczego		
				w stosunku do marca 2008r.	w stosunku do kwietnia 2008r.		napływ	odpływ	
								ogółem	z powodu podjęcia pracy
1.	Chodzieski	394	207	-7,7	-28,6	20,3	26	59	18
2.	Czarnkowsko - Trzcianecki	686	351	-3,2	-18,0	19,6	56	79	37
3.	Gnieźnieński	1 182	624	-5,1	-25,3	21,9	64	128	45
4.	Gostyński	696	330	-5,0	-5,7	18,5	39	76	46
5.	Grodziski	254	96	-4,2	-18,8	25,6	18	29	3
6.	Jarociński	495	240	-8,0	-25,6	17,5	42	85	26
7.	Kaliski	1 128	488	-6,7	-31,0	24,3	91	172	46
7a.	- powiat ziemski	350	147	-2,5	-33,1	18,3	20	29	13
7b.	- m. Kalisz	778	341	-8,5	-30,0	28,6	71	143	33
8.	Kępiański	163	87	-8,9	-19,3	22,5	17	33	23
9.	Kolski	865	422	-2,6	2,5	15,5	27	50	21
10.	Koniński	1 406	647	-10,9	-16,9	14,2	85	257	49
10a.	- powiat ziemski	772	319	-12,0	-17,3	12,0	47	152	22
10b.	- m. Konin	634	328	-9,6	-16,4	18,1	38	105	27
11.	Kościański	326	154	-5,0	-34,4	23,9	41	58	27
12.	Krotoszyński	596	348	-2,3	-12,0	19,8	39	53	26
13.	Leszczyński	777	411	-4,7	-15,1	26,7	52	90	41
13a.	- powiat ziemski	289	149	-4,6	-15,5	24,6	18	32	15
13b.	- m. Leszno	488	262	-4,7	-14,8	28,1	34	58	26
14.	Międzychodzki	228	131	-13,3	-45,7	26,0	15	50	35
15.	Nowotomyski	273	136	-4,9	-33,9	22,5	19	33	18
16.	Obornicki	349	196	-5,2	-25,9	21,3	32	51	18
17.	Ostrowski	1 000	507	-10,2	-28,8	19,5	99	213	92
18.	Ostrzeszowski	232	127	-12,5	-11,5	20,1	25	58	43
19.	Piłski	1 213	589	-1,2	-4,9	22,0	70	85	30
20.	Pleszewski	487	292	-7,2	-26,1	18,9	38	76	14
21.	Poznański	3 085	1 428	-10,0	-46,9	31,1	272	616	150
21a.	- powiat ziemski	836	420	-12,6	-52,1	27,9	78	199	55
21b.	- m. Poznań	2 249	1 008	-9,0	-44,6	32,4	194	417	95
22.	Rawicki	430	210	4,1	-13,3	23,1	48	31	14
23.	Słupecki	420	204	-5,8	-19,1	13,0	24	50	24
24.	Szamotulski	581	259	-1,7	-13,8	21,3	45	55	22
25.	Średzki	460	220	-3,6	-20,4	22,4	36	53	20
26.	Śremski	269	142	-4,3	-38,2	21,8	23	35	17
27.	Turecki	380	207	-3,3	-42,9	15,1	52	65	30
28.	Wągrowiecki	509	281	-3,2	-17,0	15,3	45	62	19
29.	Wolsztyński	236	88	-0,4	-31,8	24,6	24	25	10
30.	Wrzesiński	680	403	-1,4	-16,3	20,9	52	62	23
31.	Złotowski	706	306	-4,1	-3,0	19,0	54	84	60
Województwo		20 506	10 131	-6,0	-26,0	20,6	1 570	2 873	1 047
Podregion kaliski		4 101	2 089	-7,6	-25,5	20,4	351	690	270
Podregion koniński		3 071	1 480	-7,1	-17,4	14,4	188	422	124
Podregion leszczyński		2 465	1 193	-3,0	-17,6	22,7	204	280	138
Podregion piłski		3 508	1 734	-3,3	-12,4	19,5	251	369	164
Podregion poznański		7 361	3 635	-6,8	-36,0	25,1	576	1 112	351

Tabela 5. Bezrobotni powyżej 50 roku życia
5.2 Aktywne formy przeciwdziałania bezrobociu

Lp.	Powiaty	Liczba bezrobotnych powyżej 50 roku życia objętych aktywnymi formami przeciwdziałania bezrobociu w kwietniu 2008	z tego:							
			prace interwencyjne	roboty publiczne	dotacje i refundacje		szkolenia	przygotowanie zawodowe w miejscu pracy	prace społecznie użyteczne	inne prace subsydiowane
					podjęcie działalności gospodarczej	wyposażenie/doposażenie stanowiska pracy				
1.	Chodzieski	23	0	0	0	0	0	0	23	0
2.	Czarnkowsko - Trzcianecki	22	3	1	2	0	9	0	7	0
3.	Gnieźnieński	17	1	0	0	1	4	10	1	0
4.	Gostyński	22	6	10	1	0	3	0	2	0
5.	Grodziski	2	0	0	0	0	1	1	0	0
6.	Jarociński	15	4	0	1	0	0	10	0	0
7.	Kaliski	24	4	5	1	0	2	0	11	1
7a.	- powiat ziemski	11	2	5	0	0	1	0	3	0
7b.	- m. Kalisz	13	2	0	1	0	1	0	8	1
8.	Kępiański	21	0	19	1	0	1	0	0	0
9.	Kolski	3	0	0	0	1	2	0	0	0
10.	Koniński	21	0	0	4	2	2	2	11	0
10a.	- powiat ziemski	15	0	0	2	0	0	2	11	0
10b.	- m. Konin	6	0	0	2	2	2	0	0	0
11.	Kościański	18	3	3	0	2	2	0	8	0
12.	Krotoszyński	11	1	2	3	1	3	1	0	0
13.	Leszczyński	9	1	3	0	0	5	0	0	0
13a.	- powiat ziemski	2	0	1	0	0	1	0	0	0
13b.	- m. Leszno	7	1	2	0	0	4	0	0	0
14.	Międzychodzki	25	1	20	2	0	0	0	2	0
15.	Nowotomyski	4	1	0	0	1	2	0	0	0
16.	Obornicki	6	0	5	0	0	0	1	0	0
17.	Ostrowski	53	29	0	2	0	0	1	21	0
18.	Ostrzeszowski	18	1	14	0	0	0	0	2	1
19.	Pilski	11	1	5	0	0	0	2	2	1
20.	Pleszewski	14	0	0	0	0	0	0	14	0
21.	Poznański	95	2	5	2	0	40	9	37	0
21a.	- powiat ziemski	34	1	5	0	0	6	3	19	0
21b.	- m. Poznań	61	1	0	2	0	34	6	18	0
22.	Rawicki	9	0	0	1	0	7	1	0	0
23.	Słupecki	22	3	3	0	0	0	0	16	0
24.	Szamotulski	5	0	0	0	0	0	5	0	0
25.	Średzki	25	1	9	0	0	4	1	10	0
26.	Śremski	10	0	0	1	2	0	4	3	0
27.	Turecki	6	1	0	0	0	0	1	4	0
28.	Wągrowiecki	33	2	0	1	0	0	3	27	0
29.	Wolsztyński	5	2	0	2	0	1	0	0	0
30.	Wrzesiński	10	2	0	0	0	1	0	7	0
31.	Złotowski	31	0	25	0	0	0	0	6	0
Województwo		590	69	129	24	10	89	52	214	3
Podregion kaliski		156	39	40	8	1	6	12	48	2
Podregion koniński		52	4	3	4	3	4	3	31	0
Podregion leszczyński		63	12	16	4	2	18	1	10	0
Podregion pilski		120	6	31	3	0	9	5	65	1
Podregion poznański		199	8	39	5	4	52	31	60	0

Tabela 6. Długotrwanie bezrobotni

6.1 Długotrwanie bezrobotni w województwie wielkopolskim – kwiecień 2008r.

Lp.	Powiaty	Liczba długotrwanie bezrobotnych w końcu miesiąca	w tym kobiety	% wzrost/spadek liczby bezrobotnych		% udział długotrwanie bezrobotnych w ogóle	dane z miesiąca sprawozdawczego		
				w stosunku do marca 2008r.	w stosunku do kwietnia 2007r.		napływ	odpływ	
								ogółem	z powodu podjęcia pracy
1.	Chodzieski	1 118	841	-9,9	-37,8	57,7	60	183	40
2.	Czarnkowsko - Trzcianecki	2 034	1 529	-5,4	-30,3	58,0	125	242	97
3.	Gnieźnieński	3 332	2 394	-5,9	-39,6	61,7	171	380	119
4.	Gostyński	2 131	1 455	-3,7	-27,5	56,6	137	219	75
5.	Grodziski	415	213	-8,2	-24,0	41,8	29	66	8
6.	Jarociński	1 653	1 206	-15,1	-39,6	58,6	116	411	97
7.	Kaliski	2 679	1 754	-11,7	-53,0	57,8	124	479	120
7a.	- powiat ziemski	1 170	792	-5,1	-55,8	61,2	42	105	44
7b.	- m. Kalisz	1 509	962	-16,2	-50,5	55,4	82	374	76
8.	Kępiański	269	209	-13,5	-51,9	37,2	16	58	27
9.	Kolski	3 724	2 581	-4,4	-19,2	66,6	107	277	141
10.	Koniński	6 068	4 165	-16,5	-40,9	61,1	355	1 555	316
10a.	- powiat ziemski	4 063	2 841	-17,8	-41,3	63,1	208	1 085	200
10b.	- m. Konin	2 005	1 324	-13,9	-40,1	57,4	147	470	116
11.	Kościański	616	474	-7,5	-50,6	45,2	65	115	50
12.	Krotoszyński	1 634	1 294	-3,0	-36,4	54,3	83	133	52
13.	Leszczyński	1 361	965	-3,9	-36,9	46,7	77	132	60
13a.	- powiat ziemski	559	418	-5,6	-36,3	47,5	27	60	25
13b.	- m. Leszno	802	547	-2,7	-37,2	46,1	50	72	35
14.	Międzychodzki	499	403	-9,4	-56,3	57,0	43	95	52
15.	Nowotomyski	587	417	-10,7	-53,2	48,4	32	102	34
16.	Obornicki	829	646	-9,4	-49,0	50,5	53	139	38
17.	Ostrowski	2 722	2 057	-14,2	-45,8	53,1	171	620	182
18.	Ostrzeszowski	506	426	-11,1	-32,7	43,8	23	86	34
19.	Piłski	3 031	2 140	-2,5	-25,8	55,0	172	249	91
20.	Pleszewski	1 626	1 338	-13,8	-44,2	63,0	100	360	77
21.	Poznański	4 996	2 975	-12,6	-59,7	50,3	408	1 128	284
21a.	- powiat ziemski	1 455	983	-15,2	-64,8	48,6	110	371	83
21b.	- m. Poznań	3 541	1 992	-11,5	-57,2	51,0	298	757	201
22.	Rawicki	920	607	-1,3	-25,4	49,5	62	74	21
23.	Słupecki	2 068	1 504	-8,2	-33,6	64,1	100	285	131
24.	Szamotulski	1 474	974	-1,3	-37,2	53,9	109	128	50
25.	Średzki	1 244	947	-4,2	-33,5	60,5	79	133	49
26.	Śremski	547	404	-11,2	-58,9	44,3	49	118	30
27.	Turecki	1 432	1 140	-9,9	-59,0	57,1	143	300	78
28.	Wągrowiecki	1 969	1 493	-7,3	-29,6	59,3	126	281	98
29.	Wolsztyński	401	227	-3,6	-41,6	41,7	31	46	13
30.	Wrzesiński	1 994	1 583	-3,7	-33,7	61,4	148	224	72
31.	Złotowski	1 823	1 230	-2,1	-21,6	49,2	151	191	109
Województwo		55 702	39 591	-8,8	-41,3	56,0	3 465	8 809	2 645
Podregion kaliski		11 089	8 284	-12,0	-45,2	55,3	633	2 147	589
Podregion koniński		13 292	9 390	-11,4	-38,1	62,5	705	2 417	666
Podregion leszczyński		5 429	3 728	-3,8	-34,3	50,0	372	586	219
Podregion piłski		9 975	7 233	-4,9	-28,4	55,5	634	1 146	435
Podregion poznański		15 917	10 956	-8,0	-48,7	54,3	1 121	2 513	736

Tabela 6. Długotrwałe bezrobotni
6.2 Aktywne formy przeciwdziałania bezrobociu

Lp.	Powiaty	Liczba długotrwałe bezrobotnych objętych aktywnymi formami przeciwdziałania bezrobociu w kwietniu 2008	z tego:								
			prace interwencyjne	roboty publiczne	dotacje i refundacje		szkolenia	staże	przygotowanie zawodowe w miejscu pracy	prace społecznie użyteczne	inne prace subsydiowane
					podjęcie działalności gospodarczej	wyposażenie/doposażenie stanowiska pracy					
1.	Chodzieski	79	0	0	0	0	0	4	2	73	0
2.	Czarnkowsko - Trzcianecki	87	10	4	4	3	33	6	7	20	0
3.	Gnieźnieński	71	2	0	0	1	16	14	25	13	0
4.	Gostyński	68	4	14	7	3	14	7	3	16	0
5.	Grodziski	3	0	0	0	0	1	1	1	0	0
6.	Jarociński	46	7	0	1	1	1	8	28	0	0
7.	Kaliski	48	3	7	2	2	3	6	4	20	1
7a.	- powiat ziemski	24	1	7	1	1	3	3	2	6	0
7b.	- m. Kalisz	24	2	0	1	1	0	3	2	14	1
8.	Kępiański	27	1	17	0	2	5	1	1	0	0
9.	Kolski	39	3	2	6	2	10	8	8	0	0
10.	Koniński	170	1	0	20	12	63	2	10	62	0
10a.	- powiat ziemski	129	1	0	13	6	40	0	7	62	0
10b.	- m. Konin	41	0	0	7	6	23	2	3	0	0
11.	Kościański	43	4	4	0	2	11	0	3	19	0
12.	Krotoszyński	39	3	2	3	5	15	9	2	0	0
13.	Leszczyński	18	1	3	0	2	7	3	2	0	0
13a.	- powiat ziemski	7	0	0	0	0	4	2	1	0	0
13b.	- m. Leszno	11	1	3	0	2	3	1	1	0	0
14.	Międzychodzki	39	2	32	3	0	0	0	1	1	0
15.	Nowotomyski	11	4	0	1	0	3	0	2	1	0
16.	Obornicki	13	0	9	1	1	2	0	0	0	0
17.	Ostrowski	172	49	0	12	3	1	14	7	86	0
18.	Ostrzeszowski	18	1	4	1	0	0	2	1	7	2
19.	Pilski	36	4	10	1	3	1	4	8	5	0
20.	Pleszewski	48	4	0	0	7	12	6	2	17	0
21.	Poznański	134	1	5	4	0	44	0	11	68	1
21a.	- powiat ziemski	55	0	5	2	0	9	0	3	36	0
21b.	- m. Poznań	79	1	0	2	0	35	0	8	32	1
22.	Rawicki	13	0	0	1	0	10	0	2	0	0
23.	Słupecki	94	10	10	1	0	2	5	10	56	0
24.	Szamotulski	17	0	0	1	0	0	4	12	0	0
25.	Średzki	58	0	15	1	1	6	8	4	23	0
26.	Śremski	42	0	0	3	2	0	10	15	12	0
27.	Turecki	69	3	0	4	0	2	12	26	22	0
28.	Wągrowiecki	104	6	0	4	0	1	4	11	78	0
29.	Wolsztyński	11	1	0	2	1	5	2	0	0	0
30.	Wrzesiński	35	1	0	0	0	3	14	1	16	0
31.	Złotowski	42	0	28	0	4	0	0	0	10	0
Województwo		1 694	125	166	83	57	271	154	209	625	4
Podregion kaliski		398	68	30	19	20	37	46	45	130	3
Podregion koniński		372	17	12	31	14	77	27	54	140	0
Podregion leszczyński		153	10	21	10	8	47	12	10	35	0
Podregion pilski		348	20	42	9	10	35	18	28	186	0
Podregion poznański		423	10	61	14	5	75	51	72	134	1

Tabela 7. Pozostałe osoby bezrobotne będące w szczególnej sytuacji na rynku pracy
7.1 Kobiety, które nie podjęły zatrudnienia po urodzeniu dziecka oraz osoby samotnie wychowujące co najmniej jedno dziecko do 18 roku życia – kwiecień 2008r.

Lp.	Powiaty	Kobiety, które nie podjęły zatrudnienia po urodzeniu dziecka		Osoby samotnie wychowujące co najmniej jedno dziecko do 18 roku życia		
		Bezrobotne ogółem	% udział bezrobotnych kobiet, które nie podjęły zatrudnienia po urodzeniu dziecka ogółem w całej populacji bezrobotnych	Bezrobotni ogółem	w tym:	% udział bezrobotnych wychowujących co najmniej jedno dziecko do 18 roku życia ogółem w całej populacji bezrobotnych
					kobiety	
1.	Chodzieski	237	12,2	181	171	9,3
2.	Czarnkowsko - Trzcianecki	500	14,3	365	333	10,4
3.	Gnieźnieński	1 044	19,3	635	531	11,8
4.	Gostyński	319	8,5	187	169	5,0
5.	Grodziski	66	6,6	55	50	5,5
6.	Jarociński	302	10,7	183	168	6,5
7.	Kaliski	531	11,4	423	391	9,1
7a.	- powiat ziemski	240	12,5	111	107	5,8
7b.	- m. Kalisz	291	10,7	312	284	11,4
8.	Kępiński	67	9,3	61	60	8,4
9.	Kolski	870	15,6	383	358	6,9
10.	Koniński	1 341	13,5	641	600	6,5
10a.	- powiat ziemski	956	14,8	320	306	5,0
10b.	- m. Konin	385	11,0	321	294	9,2
11.	Kościański	106	7,8	109	104	8,0
12.	Krotoszyński	303	10,1	192	183	6,4
13.	Leszczyński	341	11,7	310	270	10,6
13a.	- powiat ziemski	157	13,4	86	74	7,3
13b.	- m. Leszno	184	10,6	224	196	12,9
14.	Międzychodzki	123	14,0	100	95	11,4
15.	Nowotomyski	169	13,9	117	105	9,6
16.	Obornicki	216	13,2	193	180	11,8
17.	Ostrowski	626	12,2	364	347	7,1
18.	Ostrzeszowski	145	12,6	87	84	7,5
19.	Pilski	753	13,7	610	580	11,1
20.	Pleszewski	393	15,2	135	135	5,2
21.	Poznański	808	8,1	1 092	1 032	11,0
21a.	- powiat ziemski	254	8,5	311	296	10,4
21b.	- m. Poznań	554	8,0	781	736	11,3
22.	Rawicki	153	8,2	115	102	6,2
23.	Słupecki	394	12,2	146	134	4,5
24.	Szamotulski	407	14,9	214	195	7,8
25.	Średzki	336	16,4	225	211	10,9
26.	Śremski	113	9,1	94	85	7,6
27.	Turecki	310	12,4	182	174	7,3
28.	Wągrowiecki	386	11,6	248	234	7,5
29.	Wolsztyński	59	6,1	70	66	7,3
30.	Wrzesiński	410	12,6	217	210	6,7
31.	Złotowski	337	9,1	338	308	9,1
Województwo		12 165	12,2	8 272	7 665	8,3
Podregion kaliski		2 367	11,8	1 445	1 368	7,2
Podregion koniński		2 915	13,7	1 352	1 266	6,4
Podregion leszczyński		978	9,0	791	711	7,3
Podregion pilski		2 213	12,3	1 742	1 626	9,7
Podregion poznański		3 692	12,6	2 942	2 694	10,0

Tabela 7. Pozostałe osoby bezrobotne będące w szczególnej sytuacji na rynku pracy
7.2 Osoby bez kwalifikacji zawodowych, osoby bez doświadczenia zawodowego oraz osoby bez
wykształcenia średniego – kwiecień 2008r.

Lp.	Powiaty	Osoby bez kwalifikacji zawodowych			Osoby bez doświadczenia zawodowego			Osoby bez wykształcenia średniego		
		Bezrobotni ogółem	w tym:	% udział bezrobotnych osób bez kwalifikacji zawodowych ogółem w całej populacji bezrobotnych	Bezrobotni ogółem	w tym:	% udział bezrobotnych osób bez doświadczenia zawodowego ogółem w całej populacji bezrobotnych	Bezrobotni ogółem	w tym:	% udział bezrobotnych osób bez wykształcenia średniego ogółem w całej populacji bezrobotnych
			kobiety			kobiety			kobiety	
1.	Chodzieski	460	361	23,7	389	305	20,1	1 210	776	62,4
2.	Czarnkowsko - Trzcianecki	1 115	783	31,8	725	563	20,7	2 227	1 341	63,5
3.	Gnieźnieński	1 863	1 314	34,5	1 411	1 120	26,1	3 478	2 202	64,4
4.	Gostyński	909	612	24,1	767	541	20,4	2 530	1 416	67,2
5.	Grodziski	326	169	32,8	253	146	25,5	672	271	67,7
6.	Jarociński	725	496	25,7	621	454	22,0	1 558	948	55,2
7.	Kaliski	1 282	820	27,6	1 168	791	25,2	2 577	1 356	55,6
7a.	- powiat ziemski	506	324	26,5	653	456	34,1	1 144	618	59,8
7b.	- m. Kalisz	776	496	28,5	515	335	18,9	1 433	738	52,6
8.	Kępiański	206	143	28,5	182	156	25,2	376	238	52,0
9.	Kolski	2 238	1 344	40,0	1 460	1 070	26,1	3 729	2 105	66,7
10.	Koniński	2 593	1 744	26,1	2 841	2 023	28,6	6 079	3 275	61,2
10a.	- powiat ziemski	1 698	1 169	26,4	2 011	1 470	31,2	4 193	2 318	65,1
10b.	- m. Konin	895	575	25,6	830	553	23,7	1 886	957	53,9
11.	Kościański	277	213	20,3	242	197	17,8	801	513	58,8
12.	Krotoszyński	764	565	25,4	653	502	21,7	1 831	1 254	60,8
13.	Leszczyński	714	522	24,5	487	330	16,7	1 690	979	58,0
13a.	- powiat ziemski	316	241	26,9	198	154	16,8	796	479	67,7
13b.	- m. Leszno	398	281	22,9	289	176	16,6	894	500	51,4
14.	Międzychodzki	283	222	32,3	227	189	25,9	494	326	56,4
15.	Nowotomyski	375	259	30,9	311	246	25,6	773	443	63,7
16.	Obornicki	426	318	26,0	476	341	29,0	1 028	688	62,7
17.	Ostrowski	1 273	942	24,8	1 376	1 050	26,8	2 762	1 660	53,9
18.	Ostrzeszowski	255	201	22,1	315	269	27,3	585	397	50,6
19.	Piński	1 659	1 112	30,1	1 415	984	25,7	3 558	2 085	64,6
20.	Pleszewski	648	507	25,1	618	468	23,9	1 481	1 052	57,4
21.	Poznański	2 744	1 838	27,6	2 099	1 278	21,1	5 099	2 683	51,3
21a.	- powiat ziemski	807	596	26,9	569	406	19,0	1 701	1 000	56,8
21b.	- m. Poznań	1 937	1 242	27,9	1 530	872	22,1	3 398	1 683	49,0
22.	Rawicki	314	213	16,9	346	250	18,6	1 163	623	62,6
23.	Słupecki	1 033	675	32,0	919	700	28,5	2 035	1 214	63,1
24.	Szamotulski	749	498	27,4	944	660	34,5	1 545	826	56,5
25.	Średzki	399	292	19,4	666	489	32,4	1 420	893	69,1
26.	Śremski	324	229	26,2	284	219	23,0	714	435	57,8
27.	Turecki	709	518	28,2	616	496	24,5	1 422	925	56,7
28.	Wągrowiecki	1 095	777	33,0	782	603	23,6	2 165	1 410	65,3
29.	Wolsztyński	222	150	23,1	238	164	24,8	540	251	56,2
30.	Wrzesiński	789	608	24,3	938	719	28,9	2 023	1 331	62,3
31.	Złotowski	1 016	714	27,4	763	514	20,6	2 455	1 300	66,2
Województwo		27 785	19 159	27,9	24 532	17 837	24,7	60 020	35 216	60,3
Podregion kaliski		5 153	3 674	25,7	4 933	3 690	24,6	11 170	6 905	55,7
Podregion koniński		6 573	4 281	30,9	5 836	4 289	27,5	13 265	7 519	62,4
Podregion leszczyński		2 436	1 710	22,4	2 080	1 482	19,2	6 724	3 782	61,9
Podregion piński		5 345	3 747	29,7	4 074	2 969	22,7	11 615	6 912	64,6
Podregion poznański		8 278	5 747	28,2	7 609	5 407	25,9	17 246	10 098	58,8

Tabela 7. Pozostałe osoby bezrobotne będące w szczególnej sytuacji na rynku pracy
7.3 Osoby, które po odbyciu kary pozbawienia wolności nie podjęły zatrudnienia oraz osoby niepełnosprawne – kwiecień 2008r.

Lp.	Powiaty	Osoby, które po odbyciu kary pozbawienia wolności nie podjęły zatrudnienia			Osoby niepełnosprawne		
		Bezrobotni ogółem	w tym: kobiety	% udział osób bezrobotnych ogółem, które po odbyciu kary pozbawienia wolności nie podjęły zatrudnienia w całej populacji bezrobotnych	Bezrobotni ogółem	w tym: kobiety	% udział bezrobotnych niepełnosprawnych ogółem w całej populacji bezrobotnych
1.	Chodzieski	35	2	1,8	80	42	4,1
2.	Czarnkowsko - Trzcianecki	43	1	1,2	109	62	3,1
3.	Gnieźnieński	95	5	1,8	249	125	4,6
4.	Gostyński	42	3	1,1	102	50	2,7
5.	Grodziski	12	1	1,2	53	33	5,3
6.	Jarociński	12	2	0,4	146	85	5,2
7.	Kaliski	58	4	1,3	533	278	11,5
7a.	- powiat ziemski	7	1	0,4	140	71	7,3
7b.	- m. Kalisz	51	3	1,9	393	207	14,4
8.	Kępiński	2	0	0,3	36	16	5,0
9.	Kolski	2	1	0,0	156	94	2,8
10.	Koniński	103	7	1,0	323	177	3,3
10a.	- powiat ziemski	43	1	0,7	161	93	2,5
10b.	- m. Konin	60	6	1,7	162	84	4,6
11.	Kościański	16	0	1,2	171	98	12,6
12.	Krotoszyński	38	8	1,3	135	68	4,5
13.	Leszczyński	61	3	2,1	275	155	9,4
13a.	- powiat ziemski	13	0	1,1	85	44	7,2
13b.	- m. Leszno	48	3	2,8	190	111	10,9
14.	Międzychodzki	3	1	0,3	54	20	6,2
15.	Nowotomyski	7	0	0,6	70	34	5,8
16.	Obornicki	6	1	0,4	51	26	3,1
17.	Ostrowski	39	3	0,8	269	145	5,2
18.	Ostrzeszowski	3	0	0,3	90	50	7,8
19.	Pilski	110	8	2,0	183	96	3,3
20.	Pleszewski	8	1	0,3	168	106	6,5
21.	Poznański	320	21	3,2	778	367	7,8
21a.	- powiat ziemski	51	5	1,7	161	81	5,4
21b.	- m. Poznań	269	16	3,9	617	286	8,9
22.	Rawicki	36	1	1,9	130	71	7,0
23.	Słupecki	0	0	0,0	110	59	3,4
24.	Szamotulski	47	1	1,7	66	38	2,4
25.	Średzki	16	1	0,8	67	37	3,3
26.	Śremski	4	0	0,3	80	40	6,5
27.	Turecki	16	0	0,6	131	77	5,2
28.	Wągrowiecki	41	2	1,2	101	60	3,0
29.	Wolsztyński	7	1	0,7	137	70	14,3
30.	Wrzesiński	30	1	0,9	214	125	6,6
31.	Złotowski	67	2	1,8	113	70	3,0
Województwo		1 279	81	1,3	5 180	2 774	5,2
Podregion kaliski		160	18	0,8	1 377	748	6,9
Podregion koniński		121	8	0,6	720	407	3,4
Podregion leszczyński		162	8	1,5	815	444	7,5
Podregion pilski		296	15	1,6	586	330	3,3
Podregion poznański		540	32	1,8	1 682	845	5,7

Tabela 8. Oferty pracy w miesiącu sprawozdawczym

L.p.	Powiaty	Oferty pracy zgłoszone w kwietniu	w tym:						stan ofert w końcu kwietnia
			oferty pracy subsydio- wanej	stażu	przygotowania zawodowego w miejscu pracy	prace społecznie użyteczne	dla niepełno- sprawnych	dla osób w okresie do 12 m-cy od ukończenia nauki	
1.	Chodzieski	142	89	10	3	76	0	0	30
2.	Czarnkowsko - Trzcianecki	161	71	25	7	22	3	12	20
3.	Gnieźnieński	365	183	78	50	37	1	0	181
4.	Gostyński	174	66	35	0	18	0	16	42
5.	Grodziski	139	14	11	0	0	8	0	56
6.	Jarociński	191	174	96	78	0	0	0	143
7.	Kaliski	534	156	69	12	23	28	0	345
7a.	- powiat ziemski	179	69	23	6	7	6	0	89
7b.	- m. Kalisz	355	87	46	6	16	22	0	256
8.	Kępiański	136	25	6	1	0	0	12	125
9.	Kolski	257	120	34	10	76	22	10	202
10.	Koniński	340	189	12	6	113	13	9	167
10a.	- powiat ziemski	195	131	5	3	88	2	6	128
10b.	- m. Konin	145	58	7	3	25	11	3	39
11.	Kościański	188	22	2	6	0	1	0	261
12.	Krotoszyński	142	20	2	2	0	0	0	115
13.	Leszczyński	240	60	39	1	0	7	0	365
13a.	- powiat ziemski	49	6	1	1	0	1	0	155
13b.	- m. Leszno	191	54	38	0	0	6	0	210
14.	Międzychodzki	144	74	21	8	0	1	0	99
15.	Nowotomyski	138	63	38	5	0	2	1	167
16.	Obornicki	232	25	0	4	0	1	0	120
17.	Ostrowski	834	102	2	10	0	26	0	686
18.	Ostrzeszowski	203	62	15	2	8	6	12	50
19.	Pilski	446	133	71	10	7	26	22	461
20.	Pleszewski	150	22	20	2	0	6	0	17
21.	Poznański	1347	250	187	43	0	8	1	1121
21a.	- powiat ziemski	348	31	14	5	0	2	0	418
21b.	- m. Poznań	999	219	173	38	0	6	1	703
22.	Rawicki	106	44	18	3	13	5	0	28
23.	Słupecki	157	66	26	30	0	10	22	44
24.	Szamotulski	209	72	41	25	0	0	9	33
25.	Średzki	167	113	43	6	28	2	0	75
26.	Śremski	102	37	32	4	0	0	0	88
27.	Turecki	235	122	55	39	23	3	1	82
28.	Wągrowiecki	224	107	32	34	14	1	0	78
29.	Wolsztyński	73	20	8	1	0	0	23	0
30.	Wrzesiński	177	63	25	2	30	0	15	67
31.	Złotowski	112	61	1	0	10	0	2	40
Województwo		8 065	2 625	1 054	404	498	180	167	5 308
Podregion kaliski		2 190	561	210	107	31	66	24	1 481
Podregion koniński		989	497	127	85	212	48	42	495
Podregion leszczyński		781	212	102	11	31	13	39	696
Podregion pilski		1 085	461	139	54	129	30	36	629
Podregion poznański		3 020	894	476	147	95	23	26	2 007

Tabela 9. Liczba zarejestrowanych oświadczeń w powiatowych urzędach pracy województwa wielkopolskiego o zamiarze powierzenia wykonywania pracy cudzoziemcom

Lp.	Powiaty	Liczba wydanych oświadczeń w kwietniu 2008r.	Obywatelstwo pracownika, którego dotyczy oświadczenie		
			Białoruś	Rosja	Ukraina
1.	Chodzieski	0	0	0	0
2.	Czarnkowsko - Trzcianecki	24	0	0	24
3.	Gnieźnieński	0	0	0	0
4.	Gostyński	4	0	0	4
5.	Grodziski	15	0	0	15
6.	Jarociński	1	0	0	1
7.	Kaliski	70	1	0	69
8.	Kępiński	53	0	0	53
9.	Kolski	1	0	0	1
10.	Koniński	21	0	0	21
11.	Kościański	6	0	0	6
12.	Krotoszyński	17	4	0	13
13.	Leszczyński	50	2	0	48
14.	Międzychodzki	9	0	0	9
15.	Nowotomyski	89	0	0	89
16.	Obornicki	8	4	0	4
17.	Ostrowski	1	0	0	1
18.	Ostrzeszowski	156	5	0	151
19.	Pilski	9	0	0	9
20.	Pleszewski	4	0	0	4
21.	Poznański	474	21	11	442
22.	Rawicki	3	0	0	3
23.	Słupecki	3	0	0	3
24.	Szamotulski	33	3	0	30
25.	Średzki	8	0	0	8
26.	Śremski	0	0	0	0
27.	Turecki	1	0	0	1
28.	Wągrowiecki	14	0	0	14
29.	Wolsztyński	21	0	0	21
30.	Wrzesiński	26	2	0	24
31.	Złotowski	0	0	0	0
Województwo		1 121	42	11	1 068
Podregion kaliski		302	10	0	292
Podregion koniński		26	0	0	26
Podregion leszczyński		84	2	0	82
Podregion pilski		47	0	0	47
Podregion poznański		662	30	11	621

Tabela 10. Poziom i stopa bezrobocia według województw - w końcu kwietnia 2008r.

Lp.	Województwa	Liczba bezrobotnych w końcu kwietnia 2008 (w tys.)	Stosunek do bezrobocia w poprzednim miesiącu (marzec 2008 = 100%)	Stosunek do bezrobocia w analogicznym miesiącu poprzedniego roku (kwiecień 2007 = 100%)	Stopa bezrobocia w końcu kwietnia 2008 (w %)	Wzrost/spadek stopy bezrobocia do poprzedniego miesiąca (w %)	Wzrost/spadek stopy bezrobocia do analogicznego miesiąca poprzedniego roku(w %)
1.	Dolnośląskie	120,2	95,2	73,6	11,1	-0,5	-3,7
2.	Kujawsko-Pomorskie	117,2	95,1	80,7	14,4	-0,6	-3,2
3.	Lubelskie	110,7	94,6	82,8	12,2	-0,6	-2,4
4.	Lubuskie	47,3	93,7	72,4	12,8	-0,8	-4,5
5.	Łódzkie	114,1	93,7	76,5	10,6	-0,6	-3,1
6.	Małopolskie	104,0	94,8	78,3	8,1	-0,5	-2,3
7.	Mazowieckie	205,1	95,7	77,2	8,5	-0,4	-2,5
8.	Opolskie	37,8	92,0	70,9	10,5	-0,9	-4,0
9.	Podkarpackie	119,6	95,2	89,4	13,6	-0,6	-1,6
10.	Podlaskie	45,8	94,4	81,3	10,0	-0,5	-2,2
11.	Pomorskie	77,8	93,3	68,2	9,7	-0,7	-4,3
12.	Śląskie	146,0	93,8	69,6	8,2	-0,5	-3,4
13.	Świętokrzyskie	77,9	95,2	84,7	14,1	-0,6	-2,4
14.	Warmińsko-Mazurskie	89,9	93,3	78,9	17,4	-1,0	-4,1
15.	Wielkopolskie	99,5	92,9	66,4	7,0	-0,5	-3,4
16.	Zachodnio-Pomorskie	92,7	92,8	74,2	15,0	-1,0	-4,6
	POLSKA	1 605,7	94,3	76,3	10,5	-0,6	-3,1

Tabela 11. Stopa bezrobocia według powiatów – w końcu kwietnia 2008r.

Lp.	Powiaty	Stopa bezrobocia w końcu kwietnia 2008r.	Wzrost/spadek stopy bezrobocia w stosunku do marca 2008r.	Wzrost/spadek stopy bezrobocia w stosunku do kwietnia 2007r.
1.	Chodzieski	10,8	-0,6	-4,1
2.	Czarnkowsko -Trzcianecki	11,0	-0,5	-3,3
3.	Gnieźnieński	11,2	-0,6	-5,7
4.	Gostyński	11,9	-0,4	-2,7
5.	Grodziski	4,8	-0,2	-1,5
6.	Jarociński	11,6	-1,5	-5,3
7.	Kaliski *	6,1	-0,7	-4,5
7a.	- powiat ziemski	6,5	-0,5	-5,3
7b.	- m. Kalisz	5,8	-0,8	-4,1
8.	Kępiński	2,9	-0,3	-1,0
9.	Kolski	15,8	-0,5	-1,9
10.	Koniński *	12,6	-2,0	-5,2
10a.	- powiat ziemski	15,3	-2,6	-6,2
10b.	- m. Konin	9,5	-1,2	-3,9
11.	Kościański	5,2	-0,3	-3,8
12.	Krotoszyński	10,0	0,0	-3,5
13.	Leszczyński *	5,8	-0,2	-2,0
13a.	- powiat ziemski	6,1	-0,2	-2,1
13b.	- m. Leszno	5,6	-0,2	-1,9
14.	Międzychodzki	6,8	-0,3	-7,3
15.	Nowotomyski	4,6	-0,4	-3,3
16.	Obornicki	8,2	-0,3	-4,8
17.	Ostrowski	8,8	-1,1	-4,2
18.	Ostrzeszowski	5,3	-0,7	-1,6
19.	Pilski	10,0	-0,2	-1,9
20.	Pleszewski	11,0	-1,3	-6,1
21.	Poznański *	2,3	-0,1	-2,4
21a.	- powiat ziemski	2,4	-0,3	-3,2
21b.	- m. Poznań	2,2	-0,1	-2,2
22.	Rawicki	7,0	0,0	-1,5
23.	Słupecki	14,2	-0,9	-4,5
24.	Szamotulski	8,3	0,1	-3,1
25.	Średzki	9,8	-0,4	-3,9
26.	Śremski	5,3	-0,4	-4,3
27.	Turecki	7,7	-0,7	-7,3
28.	Wągrowiecki	14,7	-0,8	-4,1
29.	Wolsztyński	4,3	-0,1	-1,6
30.	Wrzesiński	11,8	-0,4	-4,1
31.	Złotowski	16,3	0,0	-1,7
	Województwo	7,0	-0,5	-3,4
*	Podregion kaliski	7,7	-0,9	-4,1
*	Podregion koniński	12,5	-1,3	-4,8
*	Podregion leszczyński	6,9	-0,2	-2,3
*	Podregion pilski	12,0	-0,3	-2,7
*	Podregion poznański	4,4	-0,1	-3,1

* Wyliczenia Wojewódzkiego Urzędu Pracy w Poznaniu

**Bezrobocie według gmin województwa wielkopolskiego
stan na koniec marca i kwietnia 2008 roku**

Lp.	Wyszczególnienie	Liczba bezrobotnych ogółem marzec 2008	Liczba bezrobotnych ogółem kwiecień 2008	Kobiety	Mężczyźni	Osoby do 25 roku życia	Długotrwale bezrobotni	Oferty pracy
	Powiat chodzieski	2 060	1 296	642	395	1 118	142	1 296
	<i>G. miejska</i>							
1.	Chodzież	709	444	254	129	364	51	444
	<i>G. miejsko-wiejskie</i>							
2.	Margonin	333	207	97	67	200	28	207
3.	Szamocin	343	216	113	74	205	12	216
	<i>G. wiejskie</i>							
4.	Budzyń	367	253	86	73	187	45	253
5.	Chodzież	308	176	92	52	162	6	176
	Oferty pracy pochodzące od pracodawców spoza powiatu							0
	Powiat czarnkowsko-trzcianecki	3 672	3 505	2 342	1 163	754	2 034	161
	<i>G. miejska</i>							
6.	Czarnków	508	468	308	160	97	274	26
	<i>G. miejsko-wiejskie</i>							
7.	Krzyż Wlkp.	412	394	262	132	91	254	27
8.	Trzcianka	1 199	1 163	766	397	191	684	38
9.	Wieleń	513	480	314	166	107	279	24
	<i>G. wiejskie</i>							
10.	Czarnków	388	402	278	124	118	219	11
11.	Drawsko	215	210	126	84	45	94	21
12.	Lubasz	246	228	161	67	58	136	8
13.	Połajewo	191	160	127	33	47	94	6
	Oferty pracy pochodzące od pracodawców spoza powiatu							0
	Powiat gnieźnieński	5 699	5 400	3 637	1 763	1 066	3 332	365
	<i>G. miejska</i>							
14.	Gniezno	2 942	2 780	1 753	1 027	446	1 722	222
	<i>G. miejsko-wiejskie</i>							
15.	Czerniejewo	320	312	217	95	66	202	18
16.	Kłecko	277	254	187	67	71	150	3
17.	Trzemeszno	601	582	422	160	124	346	18
18.	Witkowo	587	559	389	170	134	351	24
	<i>G. wiejskie</i>							
19.	Gniezno	191	179	122	57	24	103	5
20.	Kiszkowo	144	134	102	32	44	74	4
21.	Łubowo	188	170	129	41	41	108	5
22.	Mieleszyn	235	224	167	57	55	148	2
23.	Niechanowo	214	206	149	57	61	128	9
	Oferty pracy pochodzące od pracodawców spoza powiatu							55
	Powiat gostyński	3 913	3 766	2 307	1 459	887	2 131	174
	<i>G. miejsko-wiejskie</i>							
24.	Borek Wielkopolski	387	387	256	131	104	218	23
25.	Gostyń	1 650	1 539	966	573	294	909	66
26.	Krobia	579	598	340	258	164	313	11
27.	Pogorzela	267	251	160	91	65	149	13
28.	Poniec	319	320	176	144	87	168	7
	<i>G. wiejskie</i>							
29.	Pępowo	293	272	166	106	72	152	12
30.	Piaski	418	399	243	156	101	222	20
	Oferty pracy pochodzące od pracodawców spoza powiatu							22

Lp.	Wyszczególnienie	Liczba bezrobotnych ogółem marzec 2008	Liczba bezrobotnych ogółem kwiecień 2008	Kobiety	Mężczyźni	Osoby do 25 roku życia	Długotrwale bezrobotni	Oferty pracy
	Powiat grodziski	1 043	993	495	498	279	415	139
	<i>G. miejsko-wiejskie</i>							
31.	Grodzisk Wielkopolski	448	438	219	219	112	179	62
32.	Rakoniewice	262	265	130	135	65	111	28
33.	Wielichowo	115	112	61	51	40	52	16
	<i>G. wiejskie</i>				0			
34.	Granowo	92	80	38	42	26	34	1
35.	Kamieniec	126	98	47	51	36	39	2
	Oferty pracy pochodzące od pracodawców spoza powiatu							30
	Powiat jarociński	3 243	2 823	1 836	987	713	1 653	191
	<i>G. miejsko-wiejskie</i>							
36.	Jarocin	1 914	1 765	1 149	616	397	1 000	101
37.	Żerków	537	413	272	141	119	259	22
	<i>G. wiejskie</i>							
38.	Jaraczewo	388	324	217	107	100	201	25
39.	Kotlin	404	321	198	123	97	193	0
	Oferty pracy pochodzące od pracodawców spoza powiatu							43
	Powiat kaliski	5 186	4 638	2 772	1 866	804	2 679	534
	Powiat ziemski	2 066	1 913	1 166	747	474	1 170	88
	<i>G. miejsko-wiejska</i>							
40.	Stawiszyn	210	189	109	80	36	112	4
	<i>G. wiejskie</i>							
41.	Blizanów	194	183	109	74	57	104	6
42.	Brzeziny	185	173	108	65	48	119	5
43.	Ceków-Kolonia	100	87	61	26	20	48	3
44.	Godziesze Wielkie	216	197	122	75	48	129	8
45.	Koźminek	249	234	152	82	54	160	8
46.	Lisków	145	136	84	52	35	82	10
47.	Mycielin	107	99	57	42	34	51	7
48.	Opatówek	245	233	139	94	50	133	17
49.	Szczytniki	208	201	112	89	45	133	5
50.	Żelazków	207	181	113	68	47	99	15
51.	Miasto Kalisz	3 120	2 725	1 606	1 119	330	1 509	355
	Oferty pracy pochodzące od pracodawców spoza powiatu kaliskiego i miasta Kalisza							91
	Powiat kępiński	811	723	521	202	184	269	136
	<i>G. miejsko-wiejska</i>							
52.	Kępno	410	381	267	114	86	145	74
	<i>G. wiejskie</i>							
53.	Baranów	66	56	44	12	17	15	21
54.	Bralin	86	65	42	23	17	19	26
55.	Łęka Opatowska	51	37	28	9	13	11	6
56.	Perzów	43	41	31	10	7	10	1
57.	Rychtal	97	82	57	25	22	45	0
58.	Trzcinica	58	61	52	9	22	24	0
	Oferty pracy pochodzące od pracodawców spoza powiatu							8

Lp.	Wyszczególnienie	Liczba bezrobotnych ogółem marzec 2008	Liczba bezrobotnych ogółem kwiecień 2008	Kobiety	Mężczyźni	Osoby do 25 roku życia	Długotrwale bezrobotni	Oferty pracy
	Powiat kolski	5 822	5 590	3 519	2 071	1 246	3 724	257
	<i>G. miejska</i>							
59.	Koło	1 503	1 417	954	463	238	836	56
	<i>G. miejsko-wiejskie</i>							
60.	Dąbie	505	509	274	235	108	354	2
61.	Kłodawa	792	772	616	156	182	501	6
62.	Przedecz	296	289	167	122	77	237	0
	<i>G. wiejskie</i>							
63.	Babiak	576	549	381	168	133	395	2
64.	Chodów	282	269	152	117	46	207	0
65.	Grzegorzew	305	297	206	91	77	208	3
66.	Koło	412	388	250	138	106	264	9
67.	Kościelec	428	407	86	321	87	254	7
68.	Olszówka	288	286	168	118	89	198	3
69.	Osiek Mały	435	407	265	142	103	270	12
	Oferty pracy pochodzące od pracodawców spoza powiatu							157
	Powiat koniński	11 742	9 935	6 150	3 785	2 345	6 068	340
	Powiat ziemski	7 767	6 439	4 069	2 370	1 741	4 063	195
	<i>G. miejsko-wiejskie</i>							
70.	Golina	677	581	341	240	131	345	1
71.	Kleczew	662	565	373	192	176	346	17
72.	Rychwał	440	370	227	143	109	246	7
73.	Sompolno	795	684	444	240	197	458	2
74.	Ślesin	808	637	398	239	144	381	30
	<i>G. wiejskie</i>							
75.	Grodzic	330	253	152	101	88	168	27
76.	Kazimierz Biskupi	638	514	335	179	105	332	17
77.	Kramsk	639	540	327	213	137	326	1
78.	Krzymów	444	377	237	140	100	223	9
79.	Rzgów	337	280	175	105	70	173	7
80.	Skulsk	461	394	255	139	118	262	9
81.	Stare Miasto	536	430	278	152	103	233	35
82.	Wierzbinek	529	439	277	162	162	325	0
83.	Wilczyn	471	375	250	125	101	245	33
84.	Miasto Konin	3 975	3 496	2 081	1 415	604	2 005	145
	Oferty pracy pochodzące od pracodawców spoza powiatu konińskiego i miasta Konina							0
	Powiat kościański	1 443	1 362	934	428	307	616	188
	<i>G. miejska</i>							
85.	Kościan	414	402	264	138	82	183	98
	<i>G. miejsko-wiejskie</i>							
86.	Czempiń	212	213	151	62	50	98	20
87.	Krzywiń	249	212	156	56	51	95	23
88.	Śmigiel	285	257	166	91	57	115	8
	<i>G. wiejska</i>							
89.	Kościan	283	278	197	81	67	125	38
	Oferty pracy pochodzące od pracodawców spoza powiatu							1

Lp.	Wyszczególnienie	Liczba bezrobotnych ogółem marzec 2008	Liczba bezrobotnych ogółem kwiecień 2008	Kobiety	Mężczyźni	Osoby do 25 roku życia	Długotrwale bezrobotni	Oferty pracy
	Powiat krotoszyński	3 024	3 010	2 160	850	611	1 634	142
	<i>G. miejska</i>							
90.	Sulmierzyce	101	100	76	24	19	54	3
	<i>G. miejsko-wiejskie</i>							
91.	Kobylin	300	300	200	100	78	157	12
92.	Koźmin Wlkp.	479	469	329	140	104	289	26
93.	Krotoszyn	1 654	1 652	1 188	464	310	857	71
94.	Zduny	350	351	266	85	60	207	24
	<i>G. wiejska</i>							
95.	Rozdrażew	140	138	101	37	40	70	6
	Oferty pracy pochodzące od pracodawców spoza powiatu							0
	Powiat leszczyński	3 014	2 914	1 814	1 100	453	1 361	240
	Powiat ziemski	1 212	1 176	755	421	230	559	49
	<i>G. miejsko-wiejskie</i>							
96.	Osieczna	175	180	116	64	27	87	10
97.	Rydzyzna	182	177	120	57	25	79	9
	<i>G. wiejskie</i>							
98.	Krzemieniewo	245	239	162	77	49	128	7
99.	Lipno	157	160	108	52	38	69	16
100.	Święciechowa	196	178	109	69	32	85	4
101.	Wijewo	87	87	51	36	23	49	1
102.	Włoszakowice	170	155	89	66	36	62	2
103.	Miasto Leszno	1 802	1 738	1 059	679	223	802	149
	Oferty pracy pochodzące od pracodawców spoza powiatu leszczyńskiego i miasta Leszna							42
	Powiat międzychodzki	923	876	635	241	234	499	144
	<i>G. miejsko-wiejskie</i>							
104.	Międzychód	424	383	280	103	99	203	80
105.	Sieraków	220	230	151	79	59	137	9
	<i>G. wiejskie</i>							
106.	Chrzypsko Wielkie	91	78	64	14	18	52	12
107.	Kwilez	188	185	140	45	58	107	18
	Oferty pracy pochodzące od pracodawców spoza powiatu							25
	Powiat nowotomyski	1 321	1 213	755	458	280	587	138
	<i>G. miejsko-wiejskie</i>							
108.	Lwówek	275	246	170	76	46	143	8
109.	Nowy Tomyśl	394	384	244	140	81	170	72
110.	Opalenica	271	245	123	122	55	111	9
111.	Zbąszyń	159	137	89	48	43	53	14
	<i>G. wiejskie</i>							
112.	Kuślin	103	84	59	25	23	40	10
113.	Miedzichowo	119	117	70	47	32	70	6
	Oferty pracy pochodzące od pracodawców spoza powiatu							19
	Powiat obornicki	1 705	1 640	1 142	498	376	829	232
	<i>G. miejsko-wiejskie</i>							
114.	Oborniki	799	798	533	265	184	370	182
115.	Rogoźno	624	567	399	168	126	283	40
	<i>G. wiejskie</i>							
116.	Ryczywół	282	275	210	65	66	176	10
	Oferty pracy pochodzące od pracodawców spoza powiatu							0

Lp.	Wyszczególnienie	Liczba bezrobotnych ogółem marzec 2008	Liczba bezrobotnych ogółem kwiecień 2008	Kobiety	Mężczyźni	Osoby do 25 roku życia	Długotrwale bezrobotni	Oferty pracy
	Powiat ostrowski	5 859	5 129	3 417	1 712	1 080	2 722	834
	<i>G. miejska</i>							
117.	Ostrów Wlkp.	2 620	2 362	1 531	831	386	1 217	310
	<i>G. miejsko-wiejskie</i>							
118.	Nowe Skalmierzyce	399	371	250	121	90	181	107
119.	Odolanów	554	430	277	153	105	202	37
120.	Raszków	436	345	251	94	102	207	15
	<i>G. wiejskie</i>							
121.	Ostrów Wlkp.	774	704	514	190	159	414	31
122.	Przygodzice	432	370	249	121	97	187	7
123.	Sieroszewice	342	287	189	98	79	154	3
124.	Sośnie	302	260	156	104	62	160	2
	Oferty pracy pochodzące od pracodawców spoza powiatu							322
	Powiat ostrzeszowski	1 305	1 155	859	296	299	506	203
	<i>G. miejsko-wiejskie</i>							
125.	Grabów nad Prosną	172	145	108	37	42	67	10
126.	Mikstat	140	122	89	33	41	52	10
127.	Ostrzeszów	579	517	375	142	104	212	121
	<i>G. wiejskie</i>							
128.	Czajków	56	45	39	6	23	24	7
129.	Doruchów	133	119	94	25	33	59	12
130.	Kobyła Góra	146	135	97	38	37	55	14
131.	Kraszewice	79	72	57	15	19	37	5
	Oferty pracy pochodzące od pracodawców spoza powiatu							24
	Powiat piłski	5 640	5 508	3 517	1 991	1 050	3 031	446
	<i>G. miejska</i>							
132.	Piła	2 859	2 825	1 709	1 116	418	1 478	289
	<i>G. miejsko-wiejskie</i>							
133.	Łobżenica	473	432	306	126	128	281	25
134.	Ujście	335	347	237	110	71	207	11
135.	Wyrzysk	625	602	423	179	148	328	58
136.	Wysoka	349	318	237	81	74	215	6
	<i>G. wiejskie</i>							
137.	Białośliwie	137	139	89	50	32	69	10
138.	Kaczory	281	282	165	117	59	148	25
139.	Miasteczko Krajeńskie	119	115	78	37	31	61	13
140.	Szydłowo	462	448	273	175	89	244	9
	Oferty pracy pochodzące od pracodawców spoza powiatu							0
	Powiat pleszewski	2 908	2 581	1 926	655	489	1 626	150
	<i>G. miejsko-wiejska</i>							
141.	Pleszew	1 437	1 327	976	351	239	818	108
	<i>G. wiejskie</i>							
142.	Chocz	269	228	164	64	39	160	5
143.	Czermin	224	202	148	54	50	133	7
144.	Dobrzyca	306	252	183	69	60	139	13
145.	Gizałki	281	247	193	54	43	163	1
146.	Gołuchów	391	325	262	63	58	213	16
	Oferty pracy pochodzące od pracodawców spoza powiatu							0

Lp.	Wyszczególnienie	Liczba bezrobotnych ogółem marzec 2008	Liczba bezrobotnych ogółem kwiecień 2008	Kobiety	Mężczyźni	Osoby do 25 roku życia	Długotrwale bezrobotni	Oferty pracy
	Powiat poznański	10 975	9 934	5 903	4 031	1 006	4 996	1 347
	Powiat ziemski	3 411	2 996	1 958	1 038	397	1 455	348
	<i>G. miejska</i>							
147.	Luboń	301	259	153	106	22	127	13
148.	Puszczykowo	131	110	68	42	6	67	1
	<i>G. miejsko-wiejskie</i>							
149.	Buk	108	97	65	32	19	44	3
150.	Kostrzyn	237	203	145	58	26	111	21
151.	Kórnik	164	144	95	49	31	66	27
152.	Mosina	344	309	205	104	51	150	20
153.	Murowana Goślina	219	177	125	52	28	96	123
154.	Pobiedziska	309	272	182	90	36	159	3
155.	Stęszew	227	200	123	77	27	119	3
156.	Swarzędz	369	318	206	112	33	126	37
	<i>G. wiejskie</i>							
157.	Czerwonak	251	232	147	85	32	99	6
158.	Dopiewo	173	160	103	57	16	73	9
159.	Kleszczewo	65	59	37	22	10	24	9
160.	Komorniki	130	119	78	41	18	40	21
161.	Rokietnica	112	93	62	31	10	46	8
162.	Suchy Las	96	94	63	31	13	39	4
163.	Tarnowo Podgórne	175	150	101	49	19	69	40
164.	Miasto Poznań	7 564	6 938	3 945	2 993	609	3 541	999
	Oferty pracy pochodzące od pracodawców spoza powiatu poznańskiego i miasta Poznania							0
	Powiat rawicki	1 869	1 858	1 095	763	438	920	106
	<i>G. miejsko-wiejskie</i>							
165.	Bojanowo	323	336	198	138	62	169	14
166.	Jutrosin	179	184	116	68	58	65	6
167.	Miejska Górka	260	278	167	111	66	143	6
168.	Rawicz	1 029	978	573	405	218	517	71
	<i>G. wiejska</i>							
169.	Pakosław	78	82	41	41	34	26	2
	Oferty pracy pochodzące od pracodawców spoza powiatu							7
	Powiat słupecki	3 469	3 225	2 104	1 121	763	2 068	157
	<i>G. miejska</i>							
170.	Słupca	694	645	419	226	123	376	59
	<i>G. miejsko-wiejska</i>							
171.	Zagórów	707	662	398	264	184	451	22
	<i>G. wiejskie</i>							
172.	Lądek	266	249	153	96	58	158	9
173.	Orchowo	318	311	227	84	80	204	10
174.	Ostrowite	329	314	199	115	68	222	9
175.	Powidz	158	128	73	55	21	86	6
176.	Słupca	478	453	312	141	125	285	13
177.	Strzałkowo	519	463	323	140	104	286	19
	Oferty pracy pochodzące od pracodawców spoza powiatu							10

Lp.	Wyszczególnienie	Liczba bezrobotnych ogółem marzec 2008	Liczba bezrobotnych ogółem kwiecień 2008	Kobiety	Mężczyźni	Osoby do 25 roku życia	Długotrwale bezrobotni	Oferty pracy
	Powiat szamotulski	2 707	2 734	1 683	1 051	639	1 474	209
	<i>G. miejska</i>							
178.	Obrzycko	122	116	72	44	19	69	22
	<i>G. miejsko-wiejskie</i>							
179.	Ostroróg	172	187	119	68	44	100	23
180.	Pniewy	388	405	266	139	109	191	26
181.	Szamotuły	996	1 002	598	404	209	550	59
182.	Wronki	498	496	312	184	123	269	33
	<i>G. wiejskie</i>							
183.	Duszniki	207	207	125	82	51	116	16
184.	Kaźmierz	174	169	97	72	41	93	13
185.	Obrzycko	150	152	94	58	43	86	17
	Oferty pracy pochodzące od pracodawców spoza powiatu							0
	Powiat średzki	2 139	2 055	1 362	693	442	1 244	167
	<i>G. miejsko-wiejska</i>							
186.	Środa Wlkp.	1 145	1 140	758	382	207	688	93
	<i>G. wiejskie</i>							
187.	Dominowo	151	137	96	41	32	90	3
188.	Krzykosy	202	185	130	55	56	112	14
189.	Nowe Miasto nad Wartą	419	397	255	142	100	242	27
190.	Zaniemyśl	222	196	123	73	47	112	23
	Oferty pracy pochodzące od pracodawców spoza powiatu							7
	Powiat śremski	1 318	1 235	826	409	305	547	102
	<i>G. miejsko-wiejskie</i>							
191.	Dolsk	98	103	69	34	37	44	0
192.	Książ Wlkp.	201	170	127	43	49	80	5
193.	Śrem	929	873	568	305	197	389	83
	<i>G. wiejska</i>							
194.	Brodnica	90	89	62	27	22	34	0
	Oferty pracy pochodzące od pracodawców spoza powiatu							14
	Powiat turecki	2 754	2 510	1 777	733	554	1 432	235
	<i>G. miejska</i>							
195.	Turek	1 008	941	656	285	151	500	133
	<i>G. miejsko-wiejskie</i>							
196.	Dobra	169	163	113	50	50	94	20
197.	Tuliszków	452	392	279	113	85	267	17
	<i>G. wiejskie</i>							
198.	Brudzew	224	215	144	71	51	130	7
199.	Kawęczyn	152	137	101	36	40	91	16
200.	Małanów	111	97	67	30	21	47	4
201.	Przykona	157	134	103	31	37	85	6
202.	Turek	221	204	150	54	49	101	13
203.	Władysławów	260	227	164	63	70	117	13
	Oferty pracy pochodzące od pracodawców spoza powiatu							6

Lp.	Wyszczególnienie	Liczba bezrobotnych ogółem marzec 2008	Liczba bezrobotnych ogółem kwiecień 2008	Kobiety	Mężczyźni	Osoby do 25 roku życia	Długotrwale bezrobotni	Oferty pracy
	Powiat wągrowiecki	3 511	3 318	2 288	1 030	863	1 969	224
	<i>G. miejska</i>							
204.	Wągrowiec	1 131	1 054	714	340	201	595	121
	<i>G. miejsko-wiejskie</i>							
205.	Gołańcz	509	480	331	149	173	302	35
206.	Skoki	398	396	262	134	101	226	23
	<i>G. wiejskie</i>							
207.	Damasławek	324	312	214	98	92	185	5
208.	Mieścisko	341	320	235	85	73	214	8
209.	Wapno	206	193	147	46	55	121	22
210.	Wągrowiec	602	563	385	178	168	326	10
	Oferty pracy pochodzące od pracodawców spoza powiatu							0
	Powiat wolsztyński	976	961	538	423	273	401	73
	<i>G. miejsko-wiejska</i>							
211.	Wolsztyn	555	538	294	244	131	221	49
	<i>G. wiejskie</i>							
212.	Przemęt	224	226	125	101	80	104	8
213.	Siedlec	197	197	119	78	62	76	12
	Oferty pracy pochodzące od pracodawców spoza powiatu							4
	Powiat wrzesiński	3 375	3 247	2 290	957	744	1 994	177
	<i>G. miejsko-wiejskie</i>							
214.	Miłosław	473	467	298	169	109	288	9
215.	Nekla	168	181	130	51	46	104	17
216.	Pyzdry	383	383	271	112	114	240	10
217.	Września	2 022	1 892	1 369	523	388	1 156	128
	<i>G. wiejskie</i>							
218.	Kołaczkowo	329	324	222	102	87	206	4
	Oferty pracy pochodzące od pracodawców spoza powiatu							9
	Powiat złotowski	3 710	3 708	2 178	1 530	798	1 823	112
	<i>G. miejska</i>							
219.	Złotów	869	842	506	336	174	382	72
	<i>G. miejsko-wiejskie</i>							
220.	Jastrowie	839	836	464	372	162	413	2
221.	Krajenka	297	314	192	122	66	146	11
222.	Okonek	464	453	249	204	86	220	7
	<i>G. wiejskie</i>							
223.	Lipka	351	357	219	138	92	203	5
224.	Tarnówka	186	189	115	74	38	102	0
225.	Zakrzewo	222	234	143	91	61	119	6
226.	Złotów	482	483	290	193	119	238	9
	Oferty pracy pochodzące od pracodawców spoza powiatu							0
	WOJEWÓDZTWO	107 136	99 484	64 078	35 406	20 677	55 702	8 065