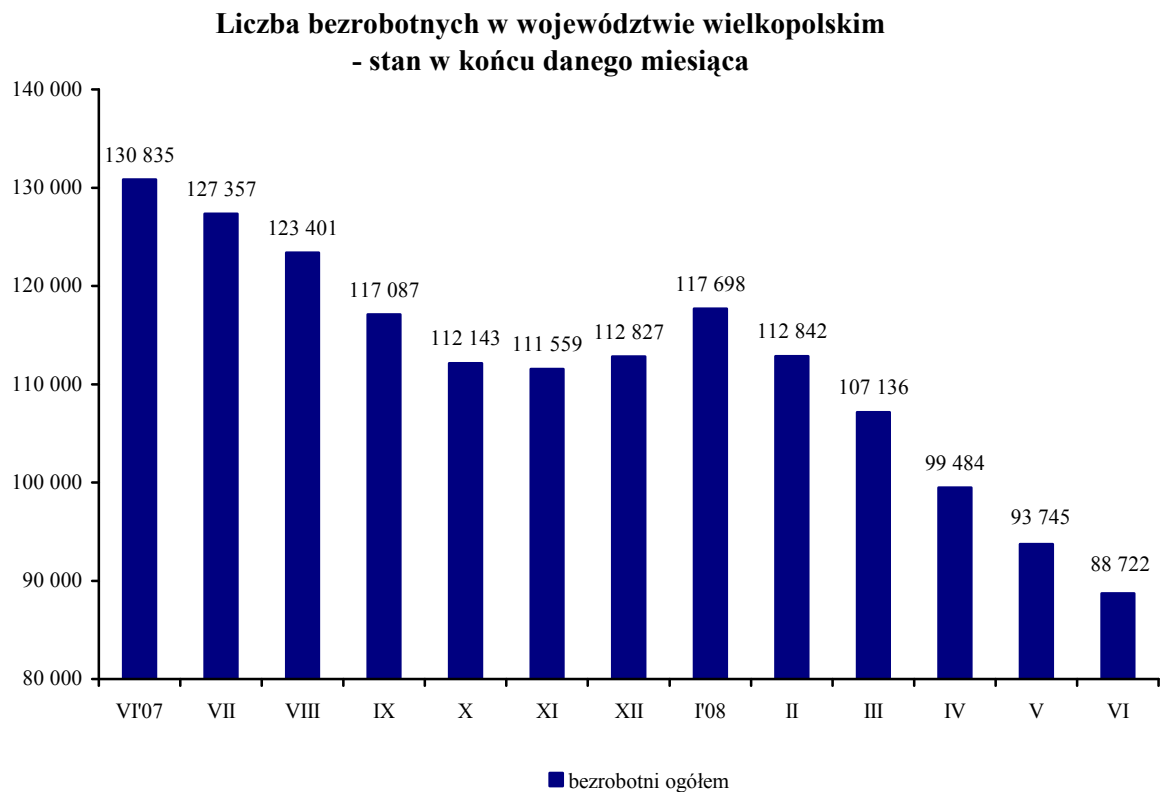


SYTUACJA NA RYNKU PRACY W WOJEWÓDZTWIE WIELKOPOLSKIM W CZERWCU 2008r.

1. Wielkość bezrobocia

W województwie według stanu z końca czerwca liczba bezrobotnych wynosiła **88 722** osoby, w tym 58 755 kobiet. Bezrobocie w stosunku do maja zmniejszyło się o 5 023 osoby, tj. 5,4%. W stosunku do czerwca 2007r. liczba bezrobotnych w województwie zmalała o 42 113 osób, tj. 32,2%.



Biorąc pod uwagę **podregiony**, w czerwcu, zarówno w odniesieniu do poprzedniego miesiąca jak i do analogicznego okresu roku ubiegłego, we wszystkich nastąpił spadek liczby bezrobotnych, w tym: podregion kaliski (spadek: w porównaniu z majem o 6,4%, w odniesieniu do czerwca ub.r. 34,9%), podregion koniński (spadek: w porównaniu z majem o 2,9%, w odniesieniu do czerwca ub.r. 26,5%), podregion leszczyński (spadek: w porównaniu z majem o 3,6%, w odniesieniu do czerwca ub.r. 19,4%), podregion pilski (spadek: w porównaniu z majem o 4,5%, w odniesieniu do czerwca ub.r. 16,2%), podregion poznański (spadek: w porównaniu z majem o 7,6%, w odniesieniu do czerwca ub.r. 44,3%).

W porównaniu z poprzednim miesiącem br. w 25 powiatach województwa wielkopolskiego zanotowano spadek, najwyższy w:

- poznańskim o 11,3%,*
- gostyńskim o 11,2%,*
- kaliskim o 11,0%,*
- obornickim o 9,5%,*
- pleszewskim o 9,5%.*

W 6 powiatach wystąpił wzrost liczby bezrobotnych, w tym w powiecie:

- kościańskim o 3,1%,
- tureckim o 3,1%,
- krotoszyńskim o 2,1%,
- wolsztyńskim o 1,7%,
- kępińskim o 1,6%,
- chodzieskim o 0,1%.

W odniesieniu do stanu bezrobocia sprzed 12 m-cy we wszystkich powiatach zanotowano spadek, najwyższy w:

- poznańskim o 57,4%,
- międzychodzkiem o 52,7%,
- kaliskim o 49,1%,
- nowotomyskim o 42,5%,
- obornickim o 40,7%,
- śremskim o 40,5%.

2. Nowe rejestracje i wyłączenia z ewidencji bezrobotnych

W czerwcu zarejestrowano w powiatowych urzędach pracy w województwie 13 428 osób (o 1 109 więcej niż w maju), wśród nich:

L.p.	Wyszczególnienie	Liczba bezrobotnych	% udział poszczególnych kategorii w ogólnej liczbie zarejestrowanych bezrobotnych
1	2	3	4
1	kobiety	7 804	58,1
2	mężczyźni	5 624	41,9
3	młodzież do 25 roku życia	5 205	38,8
4	zarejestrowani po raz pierwszy	3 554	26,5
5	zarejestrowani po raz kolejny*	9 874	73,5
6	poprzednio pracujący	9 831	73,2
7	zwolnieni z przyczyn dot. zakładu pracy	485	3,6

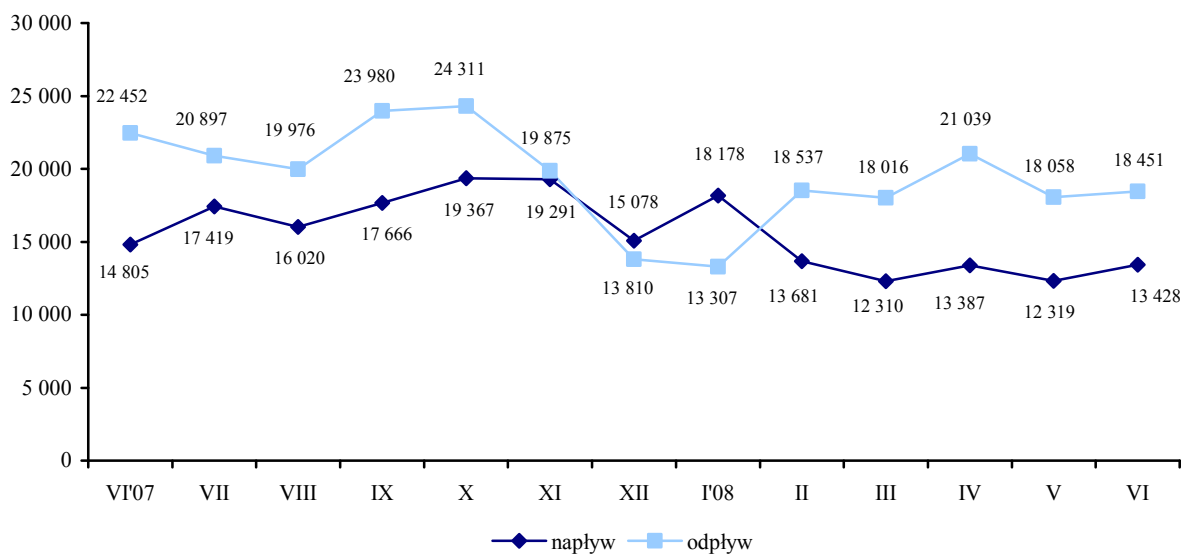
* W grupie osób zarejestrowanych po raz kolejny 1 965 osób to takie, które nie zostały zatrudnione po zakończeniu aktywnych form, na które skierowane zostały przez urząd pracy.

W czerwcu 998 osób powróciło do powiatowych urzędów pracy po szkoleniu, 612 osób po stażu, 159 osób po odbyciu przygotowania zawodowego w miejscu pracy, 115 osób po pracach społecznie użytecznych, 55 osób po robotach publicznych oraz 26 osób po pracach interwencyjnych.

Z ewidencji wyłączono natomiast 18 451 osób (o 393 więcej niż w maju). Zasadniczą przyczyną wyłączenia z ewidencji było podjęcie pracy 37,1%, tj. 6 853 osoby (o 548 osób mniej niż w maju), niepotwierdzenie gotowości do podjęcia pracy 32,1%, tj. 5 916 osób (wzrost o 76 osób) oraz rozpoczęcie: szkolenia, stażu, przygotowania zawodowego w miejscu pracy oraz prac społecznie użytecznych 15,2%, tj. 2 803 osoby (wzrost o 537 osób).

W porównaniu z analogicznym okresem 2007 roku nowo zarejestrowanych bezrobotnych było mniej o 1 377 osób, odpływ był mniejszy o 4 001 osobę (z tego pracę podjęło o 1 835 osób mniej).

Napływ i odpływ bezrobotnych - w danym miesiącu



Osoby wyłączone z ewidencji bezrobotnych w województwie wielkopolskim – dane za rok 2008 według miesięcy.

Miesiące	Osoby wyłączone z ewidencji bezrobotnych w m-cu ogółem	Wyłączone z przyczyn						
		Podjęcia pracy	Rozpoczęcia szkolenia, stażu, przygotowania zawodowego w miejscu pracy oraz prac społecznie użytecznych	Niepotwierdzenia gotowości do pracy	Dobrowolnej rezygnacji ze statusu bezrobotnego	Nabywanie praw emerytalnych lub rentowych	Nabywanie uprawnień do świadczenia przedemerytalnego	Pozostałych (podjęcie nauki, ukończenia 60/65 lat i innych)
styczeń	13 307	6 396	635	4 057	908	186	104	1 021
luty	18 537	7 319	2 026	6 542	1 259	160	76	1 155
marzec	18 016	7 437	2 528	5 680	1 113	125	50	1 083
kwiecień	21 039	8 450	3 152	6 553	1 508	127	70	1 179
maj	18 058	7 401	2 266	5 840	1 180	133	68	1 170
czerwiec	18 451	6 853	2 803	5 916	1 288	199	60	1 332
I-VI 2008	107 408	43 856	13 410	34 588	7 256	930	428	6 940

Procentowy udział poszczególnych przyczyn wyrejestrowania z ewidencji w ogólnej liczbie wyłączeń w województwie wielkopolskim – dane za rok 2008 według miesięcy.

Miesiące	Osoby wyłączone z ewidencji bezrobotnych w m-cu ogółem	Wyłączone z przyczyn						
		Podjęcia pracy	Rozpoczęcia szkolenia, stażu, przygotowania zawodowego w miejscu pracy oraz prac społecznie użytecznych	Niepotwierdzenia gotowości do pracy	Dobrowolnej rezygnacji ze statusu bezrobotnego	Nabycia praw emerytalnych lub rentowych	Nabycia uprawnień do świadczenia przedemerytalnego	Pozostałych (podjęcia nauki, ukończenia 60/65 lat i innych)
styczeń	100,0	48,1	4,8	30,4	6,8	1,4	0,8	7,7
luty	100,0	39,5	10,9	35,3	6,8	0,9	0,4	6,2
marzec	100,0	41,3	14,0	31,5	6,2	0,7	0,3	6,0
kwiecień	100,0	40,2	15,0	31,1	7,2	0,6	0,3	5,6
maj	100,0	41,0	12,6	32,3	6,5	0,7	0,4	6,5
czerwiec	100,0	37,1	15,2	32,1	7,0	1,1	0,3	7,2
I–VI 2008	100,0	40,8	12,5	32,2	6,8	0,9	0,4	6,4

3. Wybrane kategorie bezrobotnych

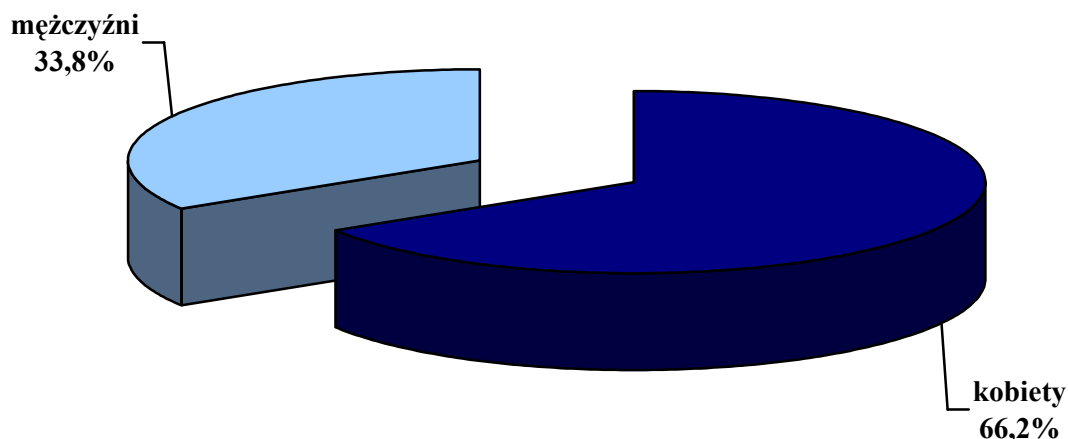
Populacja bezrobotnych **kobiet** zmniejszyła się o 2 401 osób w stosunku do maja i wyniosła w końcu czerwca 58 755 osób, co stanowi 66,2% ogólnej liczby bezrobotnych. Spadek odnotowano zarówno w grupie kobiet poprzednio pracujących o 2 116 osób, tj. 4,5%, w tym kobiet zwolnionych z przyczyn dotyczących zakładu pracy o 64 osoby, tj. 2,6%, jak i wśród kobiet dotychczas nie pracujących o 285 osób, tj. 2,0%. W stosunku do analogicznego miesiąca roku poprzedniego liczba kobiet zarejestrowanych w powiatowych urzędach pracy spadła o 27 127 osób (tj. 31,6%).

Najwyższy odsetek bezrobotnych kobiet odnotowujemy w powiecie: międzychodzkiem 75,4%, pleszewskim 75,3%, ostrzeszowskim 74,9%, wrzesińskim 74,2%, tureckim 73,0% krotoszyńskim 72,4%, kościańskim 71,3% i węgrowskim 71,1%.

Liczba zarejestrowanych **mężczyzn** spadła w porównaniu z majem o 2 622 osoby i wyniosła 29 967, w odniesieniu do czerwca 2007r. zmalała o 14 986 osób (tj. 33,3%).

We wszystkich powiatach województwa wielkopolskiego przeważały kobiety.

Bezrobotni w podziale na płeć w czerwcu 2008r.



W grupie wiekowej do **25 lat** w końcu czerwca w rejestrach widniały 19 522 osoby bezrobotne, tj. 22,0% ogółu bezrobotnych. Wśród tej grupy 5 205 osób włączonych zostało do ewidencji urzędów pracy w czerwcu br., w tym 53,4% (tj. 2 779 osób) zarejestrowało się po raz kolejny.

Liczba bezrobotnych mieszkańców wsi spadła w czerwcu do poziomu 41 577 (w tym 28 437 kobiet), z tego 15,3% pobiera zasiłek. Spośród osób bezrobotnych **zamieszkałych na wsi** zanotowano spadek o 5,9%, tj. 2 609 osób w stosunku do maja oraz o 30,5%, tj. 18 227 osób w porównaniu z czerwcem 2007r.

Liczba osób bezrobotnych **z prawem do zasiłku** zmniejszyła się w odniesieniu do maja o 3,6%, tj. 529 osób i wyniosła w końcu czerwca 14 107 osób. Bezrobotni z prawem do zasiłku stanowili 15,9% ogółu bezrobotnych w województwie.

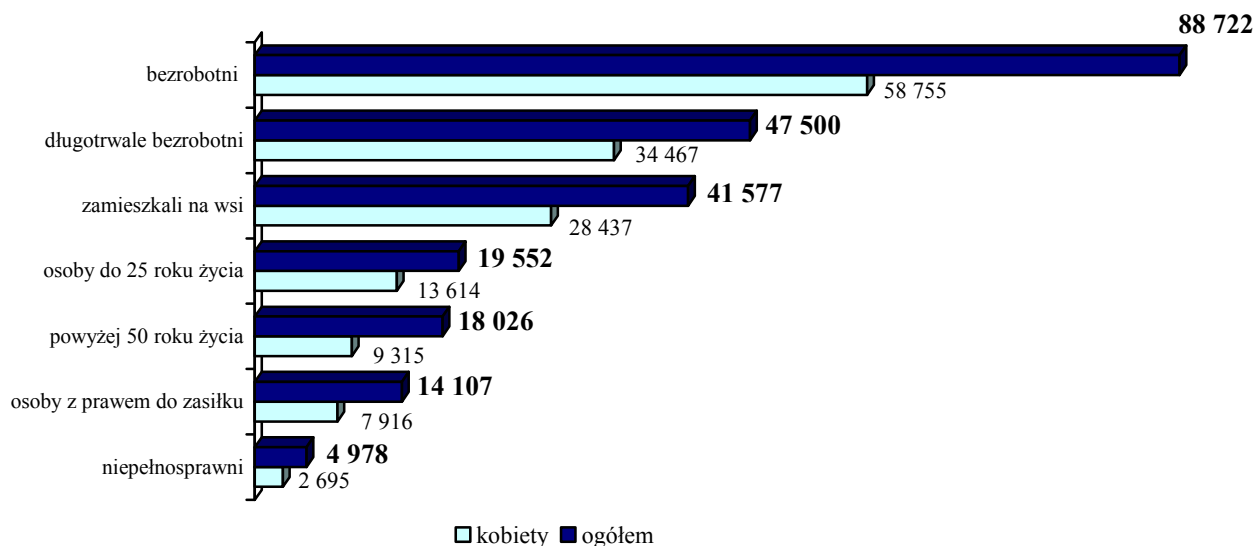
W końcu czerwca osoby **długotrwale bezrobotne** stanowiły 53,5% (47 500 osób) i było to mniej o 4 057 osób, tj. 7,9% w porównaniu z miesiącem poprzednim. Wśród długotrwale bezrobotnych dominowały kobiety, ich udział wyniósł 72,6%.

Najwyższy odsetek tej grupy bezrobotnych ukształtował się w powiatach subregionu konińskiego: kolskim 66,3%, słupeckim 62,0% i konińskim 59,5%, a także w powiecie gnieźnieńskim 61,4%, pleszewskim 59,2% i wrzesińskim 58,1%. W powiatach: grodziskim, kępińskim, kościańskim, leszczyńskim, nowotomyskim, obornickim, ostrzeszowskim, poznańskim, rawickim, śremskim, wolsztyńskim i złotowskim bezrobocie długotrwale nie przekracza połowy populacji bezrobotnych.

W porównaniu z majem o 143 zmniejszyła się liczba osób **niepełnosprawnych** zarejestrowanych w urzędach pracy. W czerwcu 2008r. grupa ta liczyła 4 978 osób, tj. 5,6%

ogólnej populacji bezrobotnych. W czerwcu ub.r. odsetek osób niepełnosprawnych wynosił 3,9% bezrobotnych ogółem.

Wybrane kategorie bezrobotnych - według stanu z końca czerwca 2008r.

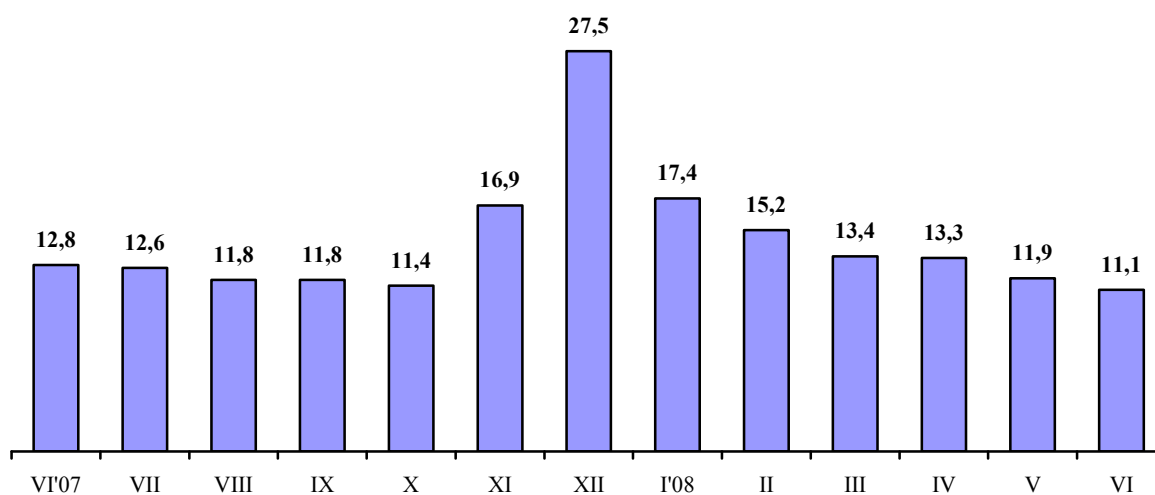


4. Aktywizacja zawodowa bezrobotnych

Oferty pracy i podjęcia pracy

W czerwcu do powiatowych urzędów pracy wpłynęły 7 964 **oferty pracy**, czyli o 60 ofert więcej niż w maju oraz o 2 244 mniej niż w czerwcu ub.r.

Liczba bezrobotnych przypadająca na jedną ofertę pracy



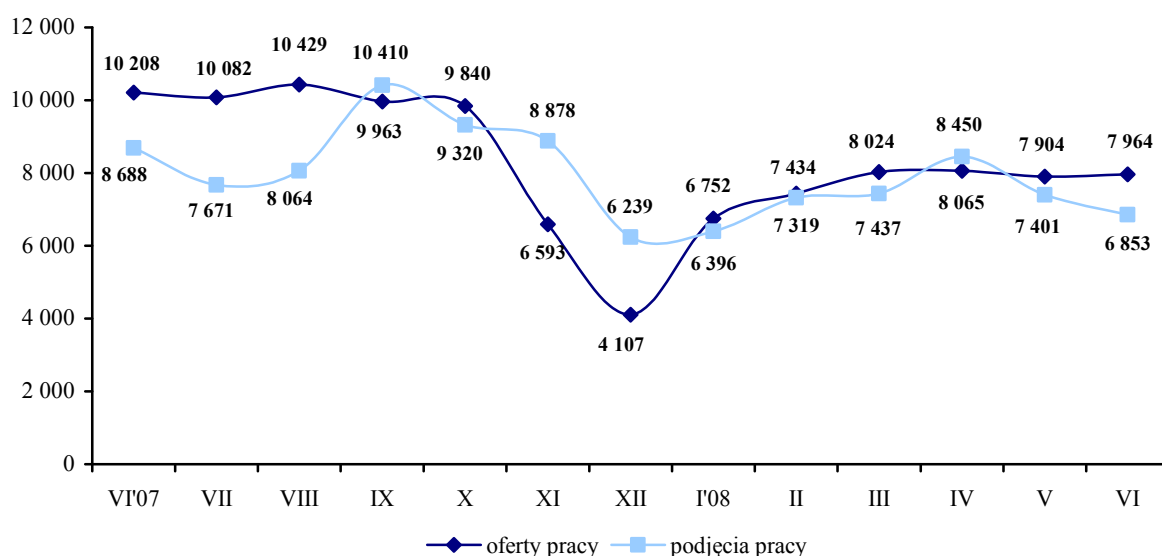
W miesiącu sprawozdawczym oferty zatrudnienia subsydiowanego stanowiły 27,3% ogólnej liczby ofert jakie w czerwcu do powiatowych urzędów pracy skierowali pracodawcy. W porównaniu z ubiegłym miesiącem odsetek ten zmniejszył się o 7,0 punktów procentowych, w odniesieniu do analogicznego okresu roku ubiegłego spadek ukształtował się na poziomie 5,2 punktu procentowego.

W czerwcu **pracę podjęły** 6 853 osoby bezrobotne, z czego na prace subsydiowane (prace interwencyjne, roboty publiczne, z tytułu udzielonej dotacji i inne prace subsydiowane) skierowano 1 187 osób (tj. 17,3% podjęć pracy ogółem). Zatrudnienie znalazły 3 654 kobiety (tj. 53,3%).

Analizując zmiany dotyczące zatrudnienia w porównaniu z majem zmniejszyła się ilość podjęć pracy subsydiowanej o 15,6%, do pracy niesubsydiowanej skierowano o 5,5% mniej bezrobotnych.

Staże i przygotowanie zawodowe w miejscu pracy rozpoczęły 1 382 osoby, i było to mniej w stosunku do czerwca 2007r. o 620 osób.

Oferty pracy i podjęcia pracy - w danym miesiącu



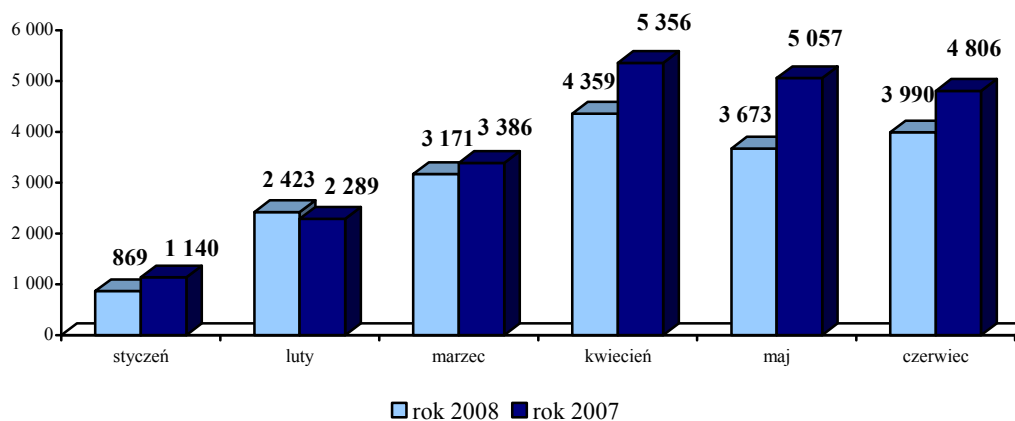
Aktywne formy przeciwdziałania bezrobociu

W miesiącu sprawozdawczym różnymi programami pomocy bezrobotnym objęto łącznie **3 990** osób, tj. więcej o 317 niż w maju i o 816 mniej niż w czerwcu 2007r.

Aktywne formy przeciwdziałania bezrobociu w województwie wielkopolskim w okresie od stycznia do czerwca 2008r.

Miesiące	Prace interwencyjne	Roboty publiczne	Udzielone dotacje	Szkolenia	Stáže	Przygotowanie zawodowe w miejscu pracy	Prace społecznie użyteczne	Inne prace subsydiowane	Ogółem
styczeń	111	18	91	115	343	89	88	14	869
luty	179	43	166	463	926	308	329	9	2 423
marzec	223	80	328	709	1 119	436	264	12	3 171
kwiecień	270	284	637	906	1 125	404	717	16	4 359
maj	163	677	555	881	670	361	354	12	3 673
czerwiec	129	526	519	1 239	1 053	329	182	13	3 990
I-VI 2008	1 075	1 628	2 296	4 313	5 236	1 927	1 934	76	18 485
I-VI 2008 [%]	5,8	8,8	12,4	23,4	28,3	10,4	10,5	0,4	100,0

Liczba osób bezrobotnych objętych aktywnymi formami przeciwdziałania bezrobociu od stycznia do czerwca 2008r. w porównaniu z analogicznym okresem 2007r.



W porównaniu z majem zmniejszyła się liczba osób bezrobotnych:

- skierowanych do prac społecznie użytecznych o 172,
- skierowanych do pracy w ramach robót publicznych o 151,
- skierowanych do pracy z tytułu udzielonej dotacji o 36,
- skierowanych na prace interwencyjne o 34,
- skierowanych na przygotowanie zawodowe w miejscu pracy o 32.

Zwiększyła się natomiast liczba osób:

- skierowanych na staż o 383,
- skierowanych na szkolenie o 358,
- skierowanych do pracy z tytułu innych prac subsydiowanych o 1.

Zatrudnianie cudzoziemców

W czerwcu 2008r. powiatowe urzędy pracy w Wielkopolsce zarejestrowały 800 oświadczeń wystawionych przez pracodawców o zamiarze zatrudnienia cudzoziemców (zgodnie z rozporządzeniem Ministra Pracy i Polityki Społecznej z dnia 20 lipca 2007r. z późn. zm. w sprawie zatrudnienia cudzoziemców bez konieczności posiadania przez nich zezwolenia na pracę). Najwięcej, bo aż 728 dotyczyło obywateli Ukrainy, 59 Białorusi oraz 13 Rosji.

Zmiany na rynku pracy w województwie wielkopolskim w czerwcu 2008 roku

Wyszczególnienie	Bezrobotni ogółem	Kobiety	Mężczyźni	Bezrobotni z prawem do zasiłku	Bezrobotni do 25 roku życia	Bezrobotni w okresie do 12 m-cy od dnia ukończenia nauki	Bezrobotni powyżej 50 roku życia	Długotrwałe bezrobotni	Niepelnosprawni	Bezrobotni zamieszkali na wsi
Stan w końcu czerwca 2008r.	88 722	58 755	29 967	14 107	19 552	3 693	18 026	47 500	4 978	41 577
Procentowy wzrost/spadek w stosunku do maja 2008r.	-5,4	-3,9	-8,0	-3,6	-3,6	-12,5	-6,4	-7,9	-2,8	-5,9
Procentowy wzrost/spadek w stosunku do czerwca 2007r.	-32,2	-31,6	-33,3	-22,3	-28,0	-4,7	-29,5	-42,3	-1,4	-30,5

Okresy	Napływ do bezrobocia	Odplyw z bezrobocia	Podjęcia pracy ogółem	Aktywne formy przeciwdziałania bezrobociu	Zgłoszone oferty pracy
Od stycznia do czerwca 2008r.	83 303	107 408	43 856	18 485	46 143
Procentowy wzrost/spadek w stosunku do analogicznego okresu poprzedniego roku	-10,5	-18,2	-25,6	-16,1	-23,9

Analiza wybranych kategorii osób bezrobotnych w Wielkopolsce w ostatnich 13 miesiącach

Liczba osób bezrobotnych - dane z końca każdego miesiąca														
L.p.	kategorie	VI'07	VII	VIII	IX	X	XI	XII	I'08	II	III	IV	V	VI
1	ogółem	130 835	127 357	123 401	117 087	112 143	111 559	112 827	117 698	112 842	107 136	99 484	93 745	88 722
2	kobiety	85 882	84 395	82 741	79 128	75 778	74 356	74 192	75 784	72 241	68 607	64 078	61 156	58 755
3	do 25 roku życia	27 157	26 522	25 821	25 229	24 212	24 020	23 739	25 471	24 273	22 232	20 677	20 280	19 552
4	długotrwale bezrobotni	82 353	78 806	75 528	70 838	67 258	66 622	67 437	67 890	64 580	61 046	55 702	51 557	47 500
5	powyżej 50 roku życia	25 577	24 852	23 945	22 668	21 881	21 985	22 765	23 293	22 499	21 809	20 506	19 258	18 026
6	bez kwalifikacji zawodowych	38 963	37 499	36 150	33 962	32 711	32 599	33 431	37 843	31 847	30 165	27 785	26 057	24 238
7	samotnie wychowujący co najmniej jedno dziecko do 18 roku życia*	5 792	5 699	5 667	5 599	5 448	5 675	5 413	9 066	8 773	8 684	8 272	7 957	7 622
8	niepełnosprawni	5 050	5 097	5 012	4 994	4 965	5 035	5 100	5 269	5 197	5 235	5 180	5 121	4 978
% udział osób z poszczególnych kategorii w ogóle bezrobotnych														
L.p.	kategorie	VI'07	VII	VIII	IX	X	XI	XII	I'08	II	III	IV	V	VI
1	kobiety	65,6 ↑	66,3 ↑	67,1 ↑	67,6 ↑	67,6 ↑	66,7 ↓	65,8 ↓	64,4 ↓	64,0 ↓	64,0	64,4 ↑	65,2 ↑	66,2 ↑
2	do 25 roku życia	20,8 ↓	20,8	20,9 ↑	21,5 ↑	21,6 ↑	21,5 ↓	21,0 ↓	21,6 ↑	21,5 ↓	20,8 ↓	20,8	21,6 ↑	22,0 ↑
3	długotrwale bezrobotni	62,9 ↓	61,9 ↓	61,2 ↓	60,5 ↓	60,0 ↓	59,7 ↓	59,8 ↑	57,7 ↓	57,2 ↓	57,0 ↓	56,0 ↓	55,0 ↓	53,5 ↓
4	powyżej 50 roku życia	19,5 ↑	19,5	19,4 ↓	19,4	19,5 ↑	19,7 ↑	20,2 ↑	19,8 ↓	19,9 ↑	20,4 ↑	20,6 ↑	20,5 ↓	20,3 ↓
5	bez kwalifikacji zawodowych	29,8 ↑	29,4 ↓	29,3 ↓	29,0 ↓	29,2 ↑	29,2	29,6 ↑	32,2 ↑	28,2 ↓	28,2	27,9 ↓	27,8 ↓	27,3 ↓
6	samotnie wychowujący co najmniej jedno dziecko do 18 roku życia*	4,4 ↑	4,5 ↑	4,6 ↑	4,8 ↑	4,9 ↑	5,1 ↑	4,8 ↓	7,7 ↑	7,8 ↑	8,1 ↑	8,3 ↑	8,5 ↑	8,6 ↑
7	niepełnosprawni	3,9 ↑	4,0 ↑	4,1 ↑	4,3 ↑	4,4 ↑	4,5 ↑	4,5	4,5	4,6 ↑	4,9 ↑	5,2 ↑	5,5 ↑	5,6 ↑
Liczba osób objętych aktywnymi formami przeciwdziałania bezrobociu w poszczególnych miesiącach														
L.p.	kategorie	VI'07	VII	VIII	IX	X	XI	XII	I'08	II	III	IV	V	VI
1	ogółem	4 806	4 768	4 825	5 933	5 471	4 396	2 620	869	2 423	3 171	4 359	3 673	3 990
2	kobiety	2 673	2 804	2 662	3 558	3 140	2 473	1 345	569	1 527	1 914	2 494	1 821	2 304
3	do 25 roku życia	2 290	2 190	2 127	2 526	2 563	1 951	1 085	467	1 262	1 595	1 792	1 190	1 577
4	długotrwale bezrobotni	1 860	1 842	2 010	2 490	1 795	1 382	720	274	770	1 074	1 694	1 478	1 358
5	powyżej 50 roku życia	410	444	576	703	609	444	204	85	237	319	590	597	507

*Do 31 XII 2007r. dane aktualne dla kategorii: samotnie wychowujące co najmniej jedno dziecko do 7 roku życia

↑↓ - wzrost/spadek w stosunku do poprzedniego miesiąca

Zestawienie danych o bezrobociu w województwie wielkopolskim

Rok i miesiąc	Liczba bezrobotnych ogółem	Liczba bezrobotnych kobiet	Procent bezrobotnych kobiet	Liczba bezrobotnych mężczyzn	Procent bezrobotnych mężczyzn
1998 XII	121 491	74 988	61,7	46 503	38,3
1999 XII	164 639	96 696	58,7	67 943	41,3
2000 XII	193 326	111 496	57,7	81 830	42,3
2001 XII	237 268	127 850	53,9	109 418	46,1
2002 XII	249 238	129 906	52,1	119 332	47,9
2003 XII	247 869	132 100	53,3	115 769	46,7
2004 XII	232 251	127 938	55,1	104 313	44,9
2005 XII	211 420	122 011	57,7	89 409	42,3
2006 XII	169 089	105 818	62,6	63 271	37,4
2007 XII	112 827	74 192	65,8	38 635	34,2
2008 I	117 698	75 784	64,4	41 914	35,6
2008 II	112 842	72 241	64,0	40 601	36,0
2008 III	107 136	68 607	64,0	38 529	36,0
2008 IV	99 484	64 078	64,4	35 406	35,6
2008 V	93 745	61 156	65,2	32 589	34,8
2008 VI	88 722	58 755	66,2	29 967	33,8

Liczba bezrobotnych – stan w końcu ostatnich 13 miesięcy

Lp	Powiaty	2007 VI	2007 VII	2007 VIII	2007 IX	2007 X	2007 XI	2007 XII	2008 I	2008 II	2008 III	2008 IV	2008 V	2008 VI
1	Chodzieski	2 227	2 091	2 031	1 955	1 917	1 930	2 114	2 254	2 152	2 060	1 938	1 928	1 930
2	Czarnkowsko - Trzebieński	4 066	4 150	4 056	3 833	3 648	3 587	3 715	3 866	3 829	3 672	3 505	3 418	3 392
3	Gnieźnieński	7 691	7 705	7 237	6 754	6 278	5 941	5 936	6 108	5 915	5 699	5 400	5 085	4 922
4	Gostyński	3 780	3 797	3 733	3 530	3 579	3 643	3 801	4 001	3 949	3 913	3 766	3 674	3 262
5	Grodziski	1 193	1 159	1 139	1 093	1 081	1 112	1 115	1 155	1 102	1 043	993	914	867
6	Jarociński	3 883	3 757	3 683	3 473	3 281	3 377	3 379	3 507	3 469	3 243	2 823	2 774	2 664
7	Kaliski	7 370	6 855	6 362	5 609	5 292	5 560	5 878	6 151	5 597	5 186	4 638	4 214	3 752
7a	- powiat ziemski	3 186	2 902	2 586	2 113	2 007	2 177	2 442	2 507	2 226	2 066	1 913	1 677	1 465
7b	- m. Kalisz	4 184	3 953	3 776	3 496	3 285	3 383	3 436	3 644	3 371	3 120	2 725	2 537	2 287
8	Kępniński	866	820	781	845	814	815	802	853	850	811	723	692	703
9	Koński	5 654	5 628	5 574	5 543	5 524	5 516	5 690	5 919	5 981	5 822	5 590	5 268	4 895
10	Koniński	12 699	12 555	12 432	12 015	11 953	12 345	12 552	13 497	12 812	11 742	9 935	9 158	9 011
10a	- powiat ziemski	8 340	8 282	8 203	7 997	8 009	8 299	8 440	9 007	8 513	7 767	6 439	5 883	5 788
10b	- m. Konin	4 359	4 273	4 229	4 018	3 944	4 046	4 112	4 490	4 299	3 975	3 496	3 275	3 223
11	Kościański	1 951	1 932	1 885	1 836	1 666	1 681	1 671	1 726	1 570	1 443	1 362	1 308	1 349
12	Krotoszyński	3 559	3 454	3 282	2 988	2 808	2 807	2 937	3 172	3 129	3 024	3 010	2 898	2 959
13	Leszczyński	3 333	3 279	3 187	3 098	3 076	3 063	3 154	3 257	3 153	3 014	2 914	2 659	2 641
13a	- powiat ziemski	1 326	1 311	1 232	1 208	1 215	1 216	1 324	1 331	1 280	1 212	1 176	1 056	1 050
13b	- m. Leszno	2 007	1 968	1 955	1 890	1 861	1 847	1 830	1 926	1 873	1 802	1 738	1 603	1 591
14	Międzychodzki	1 792	1 656	1 524	1 392	1 400	1 314	1 303	1 066	969	923	876	889	847
15	Nowotomyski	1 897	1 806	1 682	1 574	1 421	1 354	1 297	1 378	1 415	1 321	1 213	1 122	1 090
16	Obornicki	2 398	2 330	2 181	2 113	1 999	1 817	1 701	1 737	1 760	1 705	1 640	1 571	1 422
17	Ostrowski	6 492	6 006	5 896	5 782	5 779	5 941	6 019	6 370	6 170	5 859	5 129	4 613	4 207
18	Ostrzeszowski	1 272	1 284	1 344	1 291	1 299	1 319	1 446	1 548	1 442	1 305	1 155	1 081	1 017
19	Piłski	5 915	5 834	5 741	5 635	5 280	5 334	5 382	5 662	5 670	5 640	5 508	5 241	4 819
20	Pleszewski	3 363	3 349	3 243	3 159	3 072	3 167	3 247	3 342	3 215	2 908	2 581	2 369	2 145
21	Poznański	18 693	17 902	17 441	16 222	14 984	14 226	13 634	13 492	11 738	10 975	9 934	8 987	7 972
21a	- powiat ziemski	6 140	5 784	5 548	5 193	4 772	4 480	4 332	4 278	3 700	3 411	2 996	2 638	2 298
21b	- m. Poznań	12 553	12 118	11 893	11 029	10 212	9 746	9 302	9 214	8 038	7 564	6 938	6 349	5 674
22	Rawicki	2 168	2 129	2 022	1 919	1 851	1 884	1 929	1 966	1 907	1 869	1 858	1 833	1 831
23	Ślępecki	3 957	3 858	3 683	3 344	3 215	3 371	3 541	3 764	3 722	3 469	3 225	3 034	2 901
24	Szamotulski	3 294	3 161	3 130	2 979	2 934	2 818	2 757	2 864	2 851	2 707	2 734	2 642	2 401
25	Śreński	2 675	2 640	2 476	2 370	2 287	2 261	2 193	2 274	2 245	2 139	2 055	2 033	1 863
26	Śremski	1 937	1 869	1 776	1 750	1 608	1 474	1 333	1 375	1 374	1 318	1 235	1 238	1 153
27	Turecki	4 139	3 856	3 780	3 555	2 935	2 742	2 781	3 159	2 896	2 754	2 510	2 560	2 639
28	Wągrowiecki	3 913	3 904	3 858	3 699	3 637	3 762	3 738	3 914	3 717	3 511	3 318	3 064	2 790
29	Wolsztyński	1 159	1 191	1 120	1 049	1 002	916	860	945	962	976	961	892	907
30	Wrzesiński	3 990	3 967	3 709	3 476	3 318	3 164	3 306	3 519	3 505	3 375	3 247	3 009	2 856
31	Złotowski	3 509	3 433	3 413	3 206	3 205	3 318	3 616	3 857	3 776	3 710	3 708	3 577	3 515
	Województwo	130 835	127 357	123 401	117 087	112 143	111 559	112 827	117 698	112 842	107 136	99 484	93 745	88 722

Tabela 1. Osoby bezrobotne ogółem

1.1 Ogółem bezrobotni w województwie wielkopolskim – czerwiec 2008r.

Lp.	Powiaty	Liczba osób bezrobotnych w końcu miesiąca	% wzrost/spadek		dane z miesiąca sprawozdawczego		
			w stosunku do maja 2008r.	w stosunku do czerwca 2007r.	napływ	odpływ	
						ogółem	z powodu podjęcia pracy
1.	Chodzieski	1 930	0,1	-13,3	287	285	125
2.	Czarnkowsko - Trzcianecki	3 392	-0,8	-16,6	526	552	235
3.	Gnieźnieński	4 922	-3,2	-36,0	582	745	326
4.	Gostyński	3 262	-11,2	-13,7	445	857	336
5.	Grodziski	867	-5,1	-27,3	156	203	61
6.	Jarociński	2 664	-4,0	-31,4	338	448	228
7.	Kaliski	3 752	-11,0	-49,1	549	1 011	247
7a.	- powiat ziemski	1 465	-12,6	-54,0	213	425	84
7b.	- m. Kalisz	2 287	-9,9	-45,3	336	586	163
8.	Kępiański	703	1,6	-18,8	208	197	65
9.	Kolski	4 895	-7,1	-13,4	551	924	309
10.	Koniński	9 011	-1,6	-29,0	1 147	1 294	564
10a.	- powiat ziemski	5 788	-1,6	-30,6	712	807	366
10b.	- m. Konin	3 223	-1,6	-26,1	435	487	198
11.	Kościański	1 349	3,1	-30,9	297	256	151
12.	Krotoszyński	2 959	2,1	-16,9	501	440	266
13.	Leszczyński	2 641	-0,7	-20,8	530	548	231
13a.	- powiat ziemski	1 050	-0,6	-20,8	211	217	101
13b.	- m. Leszno	1 591	-0,7	-20,7	319	331	130
14.	Międzychodzki	847	-4,7	-52,7	183	225	87
15.	Nowotomyski	1 090	-2,9	-42,5	253	285	123
16.	Obornicki	1 422	-9,5	-40,7	216	365	101
17.	Ostrowski	4 207	-8,8	-35,2	511	917	300
18.	Ostrzeszowski	1 017	-5,9	-20,0	178	242	111
19.	Piński	4 819	-8,1	-18,5	600	1 022	295
20.	Pleszewski	2 145	-9,5	-36,2	310	534	195
21.	Poznański	7 972	-11,3	-57,4	1 636	2 651	775
21a.	- powiat ziemski	2 298	-12,9	-62,6	478	818	232
21b.	- m. Poznań	5 674	-10,6	-54,8	1 158	1 833	543
22.	Rawicki	1 831	-0,1	-15,5	333	335	131
23.	Słupecki	2 901	-4,4	-26,7	347	480	222
24.	Szamotulski	2 401	-9,1	-27,1	296	537	167
25.	Średzki	1 863	-8,4	-30,4	227	397	182
26.	Śremski	1 153	-6,9	-40,5	182	267	110
27.	Turecki	2 639	3,1	-36,2	573	494	173
28.	Wągrowiecki	2 790	-8,9	-28,7	398	672	222
29.	Wolsztyński	907	1,7	-21,7	176	161	71
30.	Wrzesiński	2 856	-5,1	-28,4	370	523	189
31.	Złotowski	3 515	-1,7	0,2	522	584	255
Województwo		88 722	-5,4	-32,2	13 428	18 451	6 853
Podregion kaliski		17 447	-6,4	-34,9	2 595	3 789	1 412
Podregion koniński		19 446	-2,9	-26,5	2 618	3 192	1 268
Podregion leszczyński		9 990	-3,6	-19,4	1 781	2 157	920
Podregion piński		16 446	-4,5	-16,2	2 333	3 115	1 132
Podregion poznański		25 393	-7,6	-44,3	4 101	6 198	2 121

Tabela 1. Osoby bezrobotne ogółem
1.2 Aktywne formy przeciwdziałania bezrobociu

Lp.	Powiaty	Liczba osób bezrobotnych objętych aktywnymi formami przeciwdziałania bezrobociu w czerwcu 2008	z tego:								
			prace interwencyjne	roboty publiczne	dotacje i refundacje		szkolenia	staże	przygotowanie zawodowe w miejscu pracy	prace społecznie użyteczne	inne prace subsydiowane
					podjęcie działalności gospodarczej	wyposażenie/doposażenie stanowiska pracy					
1.	Chodzieski	34	0	3	0	1	14	0	5	10	1
2.	Czarnkowsko - Trzcianecki	147	8	23	13	7	18	55	14	9	0
3.	Gnieźnieński	233	0	9	22	18	74	63	45	2	0
4.	Gostyński	112	4	9	18	11	36	34	0	0	0
5.	Grodziski	63	1	13	0	1	28	15	5	0	0
6.	Jarociński	93	13	35	0	4	26	8	7	0	0
7.	Kaliski	206	9	6	11	14	97	43	11	14	1
7a.	- powiat ziemski	91	5	2	6	8	29	27	7	6	1
7b.	- m. Kalisz	115	4	4	5	6	68	16	4	8	0
8.	Kępiański	117	1	6	11	16	52	26	3	1	1
9.	Kolski	165	10	23	29	4	0	76	20	3	0
10.	Koniński	306	21	66	18	10	113	8	44	25	1
10a.	- powiat ziemski	199	19	42	13	6	70	6	18	25	0
10b.	- m. Konin	107	2	24	5	4	43	2	26	0	1
11.	Kościański	48	3	18	0	5	15	2	2	3	0
12.	Krotoszyński	154	10	33	7	25	36	42	1	0	0
13.	Leszczyński	143	1	35	0	11	60	29	3	0	4
13a.	- powiat ziemski	59	1	18	0	4	20	14	1	0	1
13b.	- m. Leszno	84	0	17	0	7	40	15	2	0	3
14.	Międzychodzki	98	2	16	0	1	38	30	10	1	0
15.	Nowotomyski	98	7	7	2	2	49	30	1	0	0
16.	Obornicki	95	0	5	1	10	26	45	8	0	0
17.	Ostrowski	168	1	0	16	10	41	71	21	6	2
18.	Ostrzeszowski	89	7	13	10	6	26	23	1	3	0
19.	Pilski	78	1	0	5	16	8	23	11	12	2
20.	Pleszewski	209	6	11	21	11	46	76	30	8	0
21.	Poznański	418	7	0	50	2	254	82	8	15	0
21a.	- powiat ziemski	124	3	0	17	0	64	36	1	3	0
21b.	- m. Poznań	294	4	0	33	2	190	46	7	12	0
22.	Rawicki	83	3	8	0	1	17	35	2	17	0
23.	Słupecki	94	5	61	1	0	1	14	2	10	0
24.	Szamotulski	65	0	3	0	0	18	28	14	2	0
25.	Średzki	126	0	47	11	4	11	39	13	1	0
26.	Śremski	69	0	0	2	2	60	2	0	3	0
27.	Turecki	112	1	16	36	4	21	23	9	2	0
28.	Wągrowiecki	102	5	14	2	5	1	41	18	15	1
29.	Wolsztyński	60	2	4	0	14	17	23	0	0	0
30.	Wrzesiński	115	0	11	10	0	22	52	18	2	0
31.	Złotowski	90	1	31	1	7	14	15	3	18	0
Województwo		3 990	129	526	297	222	1 239	1 053	329	182	13
Podregion kaliski		1 036	47	104	76	86	324	289	74	32	4
Podregion koniński		677	37	166	84	18	135	121	75	40	1
Podregion leszczyński		446	13	74	18	42	145	123	7	20	4
Podregion pilski		451	15	71	21	36	55	134	51	64	4
Podregion poznański		1 380	17	111	98	40	580	386	122	26	0

Tabela 2. Bezrobotne kobiety

2.1 Bezrobotne kobiety w województwie wielkopolskim – czerwiec 2008r.

Lp.	Powiaty	Liczba bezrobotnych kobiet w końcu miesiąca	% wzrost/spadek		% udział bezrobotnych kobiet w ogóle	dane z miesiąca sprawozdawczego		
			w stosunku do maja 2008r.	w stosunku do czerwca 2007r.		napływ	odpływ	
							ogółem	z powodu podjęcia pracy
1.	Chodzieski	1 341	1,4	-11,5	69,5	186	168	71
2.	Czarnkowsko - Trzcianecki	2 351	1,0	-14,2	69,3	287	263	101
3.	Gnieźnieński	3 475	-0,7	-30,6	70,6	358	382	179
4.	Gostyński	2 043	-10,5	-10,2	62,6	260	500	193
5.	Grodziski	472	2,4	-25,8	54,4	101	90	22
6.	Jarociński	1 805	-0,1	-31,3	67,8	222	224	119
7.	Kaliski	2 290	-8,7	-50,0	61,0	313	530	121
7a.	- powiat ziemski	920	-10,6	-53,7	62,8	128	237	39
7b.	- m. Kalisz	1 370	-7,3	-47,2	59,9	185	293	82
8.	Kępiański	497	-1,4	-23,7	70,7	141	148	45
9.	Kolski	3 290	-3,0	-10,7	67,2	304	407	133
10.	Koniński	5 636	-1,6	-28,1	62,5	608	702	298
10a.	- powiat ziemski	3 705	-1,5	-28,0	64,0	388	446	192
10b.	- m. Konin	1 931	-1,8	-28,3	59,9	220	256	106
11.	Kościański	962	5,3	-25,8	71,3	190	142	81
12.	Krotoszyński	2 143	0,9	-19,6	72,4	313	294	175
13.	Leszczyński	1 668	0,7	-25,6	63,2	279	268	109
13a.	- powiat ziemski	665	-0,4	-27,4	63,3	99	102	49
13b.	- m. Leszno	1 003	1,4	-24,4	63,0	180	166	60
14.	Międzychodzki	639	-1,5	-49,5	75,4	114	124	46
15.	Nowotomyski	686	-5,1	-43,6	62,9	148	185	74
16.	Obornicki	1 000	-10,0	-43,4	70,3	146	257	57
17.	Ostrowski	2 885	-8,1	-37,0	68,6	293	548	184
18.	Ostrzeszowski	762	-5,5	-22,2	74,9	104	148	54
19.	Pilski	3 100	-9,0	-20,5	64,3	338	646	165
20.	Pleszewski	1 615	-8,0	-33,6	75,3	175	315	105
21.	Poznański	4 714	-10,4	-58,7	59,1	938	1 485	459
21a.	- powiat ziemski	1 475	-13,3	-63,5	64,2	283	509	154
21b.	- m. Poznań	3 239	-9,0	-56,0	57,1	655	976	305
22.	Rawicki	1 114	2,8	-14,7	60,8	190	160	58
23.	Słupecki	1 928	-4,0	-24,0	66,5	162	243	112
24.	Szamotulski	1 547	-7,1	-25,6	64,4	162	281	98
25.	Średzki	1 306	-3,3	-28,9	70,1	149	194	76
26.	Śremski	775	-7,2	-41,6	67,2	120	180	72
27.	Turecki	1 926	5,2	-35,8	73,0	348	252	86
28.	Wągrowiecki	1 983	-7,4	-25,2	71,1	236	395	111
29.	Wolsztyński	537	2,7	-26,6	59,2	109	95	34
30.	Wrzesiński	2 120	-4,6	-26,7	74,2	222	325	109
31.	Złotowski	2 145	1,6	-2,7	61,0	288	254	107
Województwo		58 755	-3,9	-31,6	66,2	7 804	10 205	3 654
Podregion kaliski		11 997	-5,1	-35,2	68,8	1 561	2 207	803
Podregion koniński		12 780	-1,4	-25,1	65,7	1 422	1 604	629
Podregion leszczyński		6 324	-2,1	-19,5	63,3	1 028	1 165	475
Podregion pilski		10 920	-3,5	-16,1	66,4	1 335	1 726	555
Podregion poznański		16 734	-5,9	-43,1	65,9	2 458	3 503	1 192

Tabela 2. Bezrobotne kobiety
2.2 Aktywne formy przeciwdziałania bezrobociu

Lp.	Powiaty	Liczba bezrobotnych kobiet objętych formami przeciwdziałania bezrobociu w czerwcu 2008	z tego:								
			prace interwencyjne	roboty publiczne	dotacje i refundacje		szkolenia	staże	przygotowanie zawodowe w miejscu pracy	prace społecznie użyteczne	inne prace subsydiowane
					podjęcie działalności gospodarczej	wyposażenie/doposażenie stanowiska pracy					
1.	Chodzieski	25	0	0	0	0	12	0	4	9	0
2.	Czarnkowsko - Trzcianecki	74	5	1	4	0	10	38	7	9	0
3.	Gnieźnieński	110	0	0	5	5	20	49	29	2	0
4.	Gostyński	59	2	1	4	4	22	26	0	0	0
5.	Grodziski	32	0	0	0	1	15	12	4	0	0
6.	Jarociński	33	7	8	0	4	2	6	6	0	0
7.	Kaliski	109	4	1	3	2	47	35	9	7	1
7a.	- powiat ziemski	49	3	0	2	1	9	23	6	4	1
7b.	- m. Kalisz	60	1	1	1	1	38	12	3	3	0
8.	Kępiański	93	0	4	8	7	46	24	2	1	1
9.	Kolski	98	9	0	13	2	0	61	12	1	0
10.	Koniński	214	18	66	8	2	48	6	44	21	1
10a.	- powiat ziemski	145	16	42	6	2	34	6	18	21	0
10b.	- m. Konin	69	2	24	2	0	14	0	26	0	1
11.	Kościański	22	2	0	0	2	12	1	2	3	0
12.	Krotoszyński	102	6	21	2	12	28	33	0	0	0
13.	Leszczyński	54	0	1	0	6	24	20	1	0	2
13a.	- powiat ziemski	24	0	0	0	3	7	12	1	0	1
13b.	- m. Leszno	30	0	1	0	3	17	8	0	0	1
14.	Międzychodzki	49	0	6	0	0	11	26	5	1	0
15.	Nowotomyski	70	6	0	2	0	35	26	1	0	0
16.	Obornicki	67	0	0	1	1	22	37	6	0	0
17.	Ostrowski	95	1	0	7	4	9	57	12	5	0
18.	Ostrzeszowski	51	4	0	5	2	18	20	0	2	0
19.	Pilski	60	0	0	1	10	5	22	10	11	1
20.	Pleszewski	122	6	6	6	4	4	67	23	6	0
21.	Poznański	235	2	0	30	0	125	64	7	7	0
21a.	- powiat ziemski	79	0	0	10	0	37	30	1	1	0
21b.	- m. Poznań	156	2	0	20	0	88	34	6	6	0
22.	Rawicki	44	3	2	0	0	1	25	2	11	0
23.	Słupecki	61	5	33	1	0	0	12	1	9	0
24.	Szamotulski	32	0	0	0	0	1	20	9	2	0
25.	Średzki	65	0	8	3	1	9	33	10	1	0
26.	Śremski	57	0	0	1	1	50	2	0	3	0
27.	Turecki	47	0	0	16	0	6	16	8	1	0
28.	Wągrowiecki	69	4	3	1	2	0	34	13	12	0
29.	Wolsztyński	39	1	0	0	5	13	20	0	0	0
30.	Wrzesiński	77	0	0	4	0	15	44	12	2	0
31.	Złotowski	39	0	12	0	2	0	13	2	10	0
Województwo		2 304	85	173	125	79	610	849	241	136	6
Podregion kaliski		605	28	40	31	35	154	242	52	21	2
Podregion koniński		420	32	99	38	4	54	95	65	32	1
Podregion leszczyński		218	8	4	4	17	72	92	5	14	2
Podregion pilski		267	9	16	6	14	27	107	36	51	1
Podregion poznański		794	8	14	46	9	303	313	83	18	0

Tabela 3. Bezrobotni zamieszkali na wsi

3.1 Bezrobotni zamieszkali na wsi w województwie wielkopolskim – czerwiec 2008r.

Lp.	Powiaty	Liczba bezrobotnych zamieszkających na wsi w końcu miesiąca	w tym kobiety	% wzrost/spadek liczby bezrobotnych		% udział bezrobotnych zamieszkających na wsi w ogóle	dane z miesiąca sprawozdawczego		
				w stosunku do maja 2008r.	w stosunku do czerwca 2007r.		napływ	odpływ	
								ogółem	z powodu podjęcia pracy
1.	Chodzieski	909	659	-1,3	-14,4	47,1	123	135	50
2.	Czarnkowsko - Trzcianecki	1 734	1 238	-1,5	-17,7	51,1	266	292	125
3.	Gnieźnieński	1 366	1 007	-3,6	-21,7	27,8	172	223	109
4.	Gostyński	1 789	1 116	-12,1	-12,9	54,8	209	455	208
5.	Grodziski	551	299	-5,2	-30,8	63,6	94	124	32
6.	Jarociński	1 573	1 094	-5,2	-33,5	59,0	189	276	149
7.	Kaliski	1 436	905	-12,4	-53,7	38,3	208	411	81
7a.	- powiat ziemski	1 436	905	-12,4	-53,7	98,0	208	411	81
7b.	- m. Kalisz	0	0	0,0	0,0	0,0	0	0	0
8.	Kępiński	444	325	-3,5	-21,1	63,2	130	146	48
9.	Kolski	2 944	1 986	-7,1	-14,1	60,1	306	532	191
10.	Koniński	4 845	3 087	-1,4	-27,6	53,8	596	667	309
10a.	- powiat ziemski	4 845	3 087	-1,4	-27,6	83,7	596	667	309
10b.	- m. Konin	0	0	0,0	0,0	0,0	0	0	0
11.	Kościański	711	530	-0,7	-29,9	52,7	136	141	90
12.	Krotoszyński	962	713	0,6	-16,2	32,5	139	133	82
13.	Leszczyński	982	625	-0,2	-19,6	37,2	196	198	90
13a.	- powiat ziemski	982	625	-0,2	-19,6	93,5	196	198	90
13b.	- m. Leszno	0	0	0,0	0,0	0,0	0	0	0
14.	Międzychodzki	470	368	-6,6	-55,2	55,5	83	116	40
15.	Nowotomyski	643	410	-2,0	-40,6	59,0	149	162	75
16.	Obornicki	699	499	-11,9	-41,6	49,2	103	197	48
17.	Ostrowski	1 968	1 411	-10,5	-35,3	46,8	205	436	132
18.	Ostrzeszowski	622	484	-8,8	-22,0	61,2	112	172	72
19.	Pilski	1 610	1 119	-12,5	-26,6	33,4	192	423	109
20.	Pleszewski	1 422	1 077	-10,4	-39,9	66,3	210	375	151
21.	Poznański	1 312	844	-13,0	-63,2	16,5	255	451	138
21a.	- powiat ziemski	1 312	844	-13,0	-63,2	57,1	255	451	138
21b.	- m. Poznań	0	0	0,0	0,0	0,0	0	0	0
22.	Rawicki	825	504	-3,3	-16,9	45,1	133	161	61
23.	Słupecki	2 088	1 414	-4,9	-25,6	72,0	244	351	159
24.	Szamotulski	1 104	737	-9,7	-25,2	46,0	121	239	76
25.	Średzki	1 195	864	-8,6	-29,8	64,1	134	247	119
26.	Śremski	460	316	-5,0	-40,3	39,9	66	90	36
27.	Turecki	1 471	1 084	4,3	-40,0	55,7	337	277	95
28.	Wągrowiecki	1 618	1 183	-8,1	-25,7	58,0	217	360	111
29.	Wolsztyński	622	381	0,6	-24,2	68,6	110	106	47
30.	Wrzesiński	1 456	1 087	-5,5	-28,9	51,0	180	264	98
31.	Złotowski	1 746	1 071	-3,5	-11,1	49,7	242	306	119
Województwo		41 577	28 437	-5,9	-30,5	46,9	5 857	8 466	3 250
Podregion kaliski		8 427	6 009	-8,2	-37,1	48,3	1 193	1 949	715
Podregion koniński		11 348	7 571	-2,9	-26,2	58,4	1 483	1 827	754
Podregion leszczyński		4 929	3 156	-5,3	-19,2	49,3	784	1 061	496
Podregion pilski		7 617	5 270	-5,9	-19,9	46,3	1 040	1 516	514
Podregion poznański		9 256	6 431	-7,6	-40,0	36,5	1 357	2 113	771

Tabela 3. Bezrobotni zamieszkali na wsi
3.2 Aktywne formy przeciwdziałania bezrobociu

Lp.	Powiaty	Liczba bezrobotnych mieszkańców wsi objętych aktywnymi formami przeciwdziałania bezrobociu w czerwcu 2008	z tego:								
			prace interwencyjne	roboty publiczne	dotacje i refundacje		szkolenia	staże	przygotowanie zawodowe w miejscu pracy	prace społecznie użyteczne	inne prace subsydiowane
					podjęcie działalności gospodarczej	wyposażenie/doposażenie stanowiska pracy					
1.	Chodzieski	23	0	3	0	1	7	0	2	9	1
2.	Czarnkowsko - Trzcianecki	88	4	20	6	4	13	31	6	4	0
3.	Gnieźnieński	69	0	5	9	2	18	23	10	2	0
4.	Gostyński	51	1	4	11	7	11	17	0	0	0
5.	Grodziski	41	0	9	0	1	17	11	3	0	0
6.	Jarociński	65	11	24	0	2	16	7	5	0	0
7.	Kaliski	88	4	2	6	7	29	26	7	6	1
7a.	- powiat ziemski	88	4	2	6	7	29	26	7	6	1
7b.	- m. Kalisz	0	0	0	0	0	0	0	0	0	0
8.	Kępiański	84	0	6	9	10	40	16	1	1	1
9.	Kolski	89	2	21	17	2	0	35	9	3	0
10.	Koniński	146	19	21	11	3	49	2	16	25	0
10a.	- powiat ziemski	146	19	21	11	3	49	2	16	25	0
10b.	- m. Konin	0	0	0	0	0	0	0	0	0	0
11.	Kościański	29	1	13	0	4	8	1	2	0	0
12.	Krotoszyński	38	3	7	1	6	9	12	0	0	0
13.	Leszczyński	53	1	14	0	3	20	13	1	0	1
13a.	- powiat ziemski	53	1	14	0	3	20	13	1	0	1
13b.	- m. Leszno	0	0	0	0	0	0	0	0	0	0
14.	Międzychodzki	48	2	7	0	1	18	16	3	1	0
15.	Nowotomyski	59	1	6	0	1	33	17	1	0	0
16.	Obornicki	45	0	5	0	6	12	20	2	0	0
17.	Ostrowski	78	0	0	5	6	19	32	11	3	2
18.	Ostrzeszowski	64	5	13	3	4	15	20	1	3	0
19.	Pilski	28	1	0	1	3	2	7	4	10	0
20.	Pleszewski	152	5	11	16	8	32	57	18	5	0
21.	Poznański	69	1	0	10	0	35	21	0	2	0
21a.	- powiat ziemski	69	1	0	10	0	35	21	0	2	0
21b.	- m. Poznań	0	0	0	0	0	0	0	0	0	0
22.	Rawicki	37	1	1	0	1	6	19	0	9	0
23.	Słupecki	72	5	45	1	0	0	11	2	8	0
24.	Szamotulski	16	0	0	0	0	6	9	1	0	0
25.	Średzki	83	0	40	6	2	5	22	7	1	0
26.	Śremski	23	0	0	0	1	18	1	0	3	0
27.	Turecki	68	0	12	15	2	14	19	6	0	0
28.	Wągrowiecki	52	5	6	1	0	0	24	3	13	0
29.	Wolsztyński	39	2	4	0	5	9	19	0	0	0
30.	Wrzesiński	51	0	8	2	0	8	24	8	1	0
31.	Złotowski	50	1	19	1	5	11	4	2	7	0
Województwo		1 898	75	326	131	97	480	536	131	116	6
Podregion kaliski		569	28	63	40	43	160	170	43	18	4
Podregion koniński		375	26	99	44	7	63	67	33	36	0
Podregion leszczyński		209	6	36	11	20	54	69	3	9	1
Podregion pilski		241	11	48	9	13	33	66	17	43	1
Podregion poznański		504	4	80	27	14	170	164	35	10	0

Tabela 4. Bezrobotni do 25 roku życia

4.1 Bezrobotni do 25 roku życia w województwie wielkopolskim – czerwiec 2008r.

Lp.	Powiaty	Liczba bezrobotnych do 25 roku życia w końcu miesiąca	w tym kobiety	% wzrost/spadek liczby bezrobotnych		% udział bezrobotnych do 25 roku życia w ogóle	dane z miesiąca sprawozdawczego		
				w stosunku do maja 2008r.	w stosunku do czerwca 2007r.		napływ	odpływ	
								ogółem	z powodu podjęcia pracy
1.	Chodzieski	476	349	2,8	13,9	24,7	115	92	45
2.	Czarnkowsko - Trzcianecki	812	562	5,0	-7,9	23,9	242	191	70
3.	Gnieźnieński	968	758	-4,3	-37,7	19,7	232	271	116
4.	Gostyński	824	528	-8,0	-13,5	25,3	187	245	101
5.	Grodziski	276	174	1,8	-21,4	31,8	90	81	14
6.	Jarociński	731	497	1,0	-26,3	27,4	161	149	63
7.	Kaliski	572	382	-16,6	-54,6	15,2	153	258	53
7a.	- powiat ziemski	328	233	-18,4	-56,1	22,4	79	152	29
7b.	- m. Kalisz	244	149	-14,1	-52,3	10,7	74	106	24
8.	Kępiński	186	149	-3,1	-29,0	26,5	96	102	21
9.	Kolski	1 081	712	-10,3	-17,4	22,1	201	310	83
10.	Koniński	2 224	1 439	1,5	-24,2	24,7	382	317	159
10a.	- powiat ziemski	1 650	1 091	2,0	-24,5	28,5	263	207	106
10b.	- m. Konin	574	348	-0,2	-23,5	17,8	119	110	53
11.	Kościański	341	262	10,4	-31,3	25,3	113	78	59
12.	Krotoszyński	702	501	9,5	-16,0	23,7	239	170	78
13.	Leszczyński	480	308	12,4	-7,9	18,2	225	162	55
13a.	- powiat ziemski	243	153	11,0	-10,7	23,1	101	74	28
13b.	- m. Leszno	237	155	13,9	-4,8	14,9	124	88	27
14.	Międzychodzki	254	199	-5,2	-49,8	30,0	82	93	23
15.	Nowotomyski	309	212	0,7	-40,6	28,3	120	117	58
16.	Obornicki	372	266	-8,6	-30,5	26,2	110	141	43
17.	Ostrowski	856	619	-10,9	-30,1	20,3	179	270	79
18.	Ostrzeszowski	268	222	-5,3	-24,5	26,4	82	90	33
19.	Pilski	969	690	-7,4	-10,2	20,1	239	296	78
20.	Pleszewski	436	324	-13,5	-40,6	20,3	145	204	58
21.	Poznański	802	548	-13,4	-60,1	10,1	405	516	144
21a.	- powiat ziemski	315	222	-14,4	-62,8	13,7	152	202	57
21b.	- m. Poznań	487	326	-12,7	-58,1	8,6	253	314	87
22.	Rawicki	451	289	1,1	-18,1	24,6	156	144	50
23.	Słupecki	724	468	-0,3	-27,9	25,0	131	123	57
24.	Szamotulski	557	392	-8,1	-23,9	23,2	146	187	59
25.	Średzki	453	319	-4,6	-29,8	24,3	112	130	49
26.	Śremski	353	268	-0,3	-35,3	30,6	91	88	48
27.	Turecki	616	454	7,7	-39,5	23,3	208	156	43
28.	Wągrowiecki	746	552	-9,7	-28,4	26,7	163	230	71
29.	Wolsztyński	282	193	1,8	-23,4	31,1	76	63	29
30.	Wrzesiński	702	522	-6,9	-16,4	24,6	155	198	71
31.	Złotowski	729	456	-2,9	7,5	20,7	169	176	67
Województwo		19 552	13 614	-3,6	-28,0	22,0	5 205	5 648	1 977
Podregion kaliski		3 751	2 694	-6,0	-33,8	21,5	1 055	1 243	385
Podregion koniński		4 645	3 073	-1,1	-25,9	23,9	922	906	342
Podregion leszczyński		2 378	1 580	1,0	-17,7	23,8	757	692	294
Podregion pilski		3 732	2 609	-3,3	-9,0	22,7	928	985	331
Podregion poznański		5 046	3 658	-6,2	-38,8	19,9	1 543	1 822	625

Tabela 4. Bezrobotni do 25 roku życia
4.2 Aktywne formy przeciwdziałania bezrobociu

Lp.	Powiaty	Liczba bezrobotnych do 25 roku życia objętych aktywnymi formami przeciwdziałania bezrobociu w czerwcu 2008	z tego:								
			prace interwencyjne	roboty publiczne	dotacje i refundacje		szkolenia	staże	przygotowanie zawodowe w miejscu pracy	prace społecznie użyteczne	inne prace subsydiowane
					podjęcie działalności gospodarczej	wyposażenie/doposażenie stanowiska pracy					
1.	Chodzieski	2	0	0	0	0	1	0	0	1	0
2.	Czarnkowsko - Trzcianecki	63	1	0	4	1	3	54	0	0	0
3.	Gnieźnieński	86	0	0	4	9	10	60	3	0	0
4.	Gostyński	52	1	0	5	3	10	33	0	0	0
5.	Grodziski	29	0	0	0	1	14	14	0	0	0
6.	Jarociński	28	6	0	0	2	9	8	3	0	0
7.	Kaliski	83	4	0	4	6	25	39	5	0	0
7a.	- powiat ziemski	50	3	0	2	4	11	27	3	0	0
7b.	- m. Kalisz	33	1	0	2	2	14	12	2	0	0
8.	Kępiański	72	1	0	2	6	33	26	3	0	1
9.	Kolski	79	0	1	3	1	0	71	3	0	0
10.	Koniński	49	5	0	4	4	22	8	2	3	1
10a.	- powiat ziemski	40	5	0	4	2	18	6	2	3	0
10b.	- m. Konin	9	0	0	0	2	4	2	0	0	1
11.	Kościański	7	0	1	0	2	2	2	0	0	0
12.	Krotoszyński	71	2	4	0	10	14	41	0	0	0
13.	Leszczyński	50	0	1	0	3	18	28	0	0	0
13a.	- powiat ziemski	24	0	0	0	2	8	14	0	0	0
13b.	- m. Leszno	26	0	1	0	1	10	14	0	0	0
14.	Międzychodzki	56	2	0	0	0	20	30	4	0	0
15.	Nowotomyski	43	5	0	1	1	7	29	0	0	0
16.	Obornicki	60	0	0	1	4	6	45	4	0	0
17.	Ostrowski	96	0	0	4	6	12	70	3	0	1
18.	Ostrzeszowski	47	4	0	3	4	11	23	0	2	0
19.	Pilski	30	0	0	0	2	2	23	2	1	0
20.	Pleszewski	113	3	0	2	2	16	75	15	0	0
21.	Poznański	111	2	0	8	0	25	75	1	0	0
21a.	- powiat ziemski	48	0	0	4	0	9	35	0	0	0
21b.	- m. Poznań	63	2	0	4	0	16	40	1	0	0
22.	Rawicki	45	2	0	0	0	8	35	0	0	0
23.	Słupecki	23	5	2	0	0	0	14	1	1	0
24.	Szamotulski	35	0	0	0	0	8	27	0	0	0
25.	Średzki	46	0	4	1	1	0	39	0	1	0
26.	Śremski	11	0	0	0	0	9	2	0	0	0
27.	Turecki	29	0	1	2	1	3	19	3	0	0
28.	Wągrowiecki	50	1	1	1	2	0	41	0	4	0
29.	Wolsztyński	31	1	0	0	4	3	23	0	0	0
30.	Wrzesiński	60	0	0	2	0	4	52	1	1	0
31.	Złotowski	20	0	0	0	2	3	15	0	0	0
Województwo		1 577	45	15	51	77	298	1 021	53	14	3
Podregion kaliski		510	20	4	15	36	120	282	29	2	2
Podregion koniński		180	10	4	9	6	25	112	9	4	1
Podregion leszczyński		185	4	2	5	12	41	121	0	0	0
Podregion pilski		165	2	1	5	7	9	133	2	6	0
Podregion poznański		537	9	4	17	16	103	373	13	2	0

Tabela 5. Bezrobotni powyżej 50 roku życia

5.1 Bezrobotni powyżej 50 roku życia w województwie wielkopolskim – czerwiec 2008r.

Lp.	Powiaty	Liczba bezrobotnych powyżej 50 roku życia w końcu miesiąca	w tym kobiety	% wzrost/spadek liczby bezrobotnych		% udział bezrobotnych powyżej 50 roku życia w ogóle	dane z miesiąca sprawozdawczego		
				w stosunku do maja 2008r.	w stosunku do czerwca 2007r.		napływ	odpływ	
								ogółem	z powodu podjęcia pracy
1.	Chodzieski	360	199	0,8	-25,6	18,7	36	33	10
2.	Czarnkowsko - Trzcianecki	618	340	-3,7	-18,8	18,2	56	80	43
3.	Gnieźnieński	1 126	622	0,4	-24,5	22,9	91	87	38
4.	Gostyński	581	277	-13,8	-6,6	17,8	43	136	43
5.	Grodziski	201	81	-7,4	-29,7	23,2	15	31	12
6.	Jarociński	458	238	-6,9	-25,6	17,2	35	69	40
7.	Kaliski	976	457	-8,5	-37,2	26,0	92	183	39
7a.	- powiat ziemski	302	140	-5,3	-37,7	20,6	37	54	11
7b.	- m. Kalisz	674	317	-9,9	-37,0	29,5	55	129	28
8.	Kępiński	145	71	-2,7	-14,2	20,6	12	16	6
9.	Kolski	769	414	-6,6	-5,1	15,7	40	94	30
10.	Koniński	1 325	640	-2,0	-16,8	14,7	92	119	46
10a.	- powiat ziemski	723	318	-2,8	-17,7	12,5	51	72	31
10b.	- m. Konin	602	322	-1,0	-15,7	18,7	41	47	15
11.	Kościański	303	153	-3,2	-24,8	22,5	30	40	25
12.	Krotoszyński	588	357	0,5	-8,0	19,9	57	54	27
13.	Leszczyński	683	377	-4,6	-20,3	25,9	51	84	39
13a.	- powiat ziemski	259	145	-4,1	-14,0	24,7	19	30	18
13b.	- m. Leszno	424	232	-4,9	-23,7	26,6	32	54	21
14.	Międzychodzki	195	120	-10,6	-50,9	23,0	14	37	20
15.	Nowotomyski	233	118	-5,3	-39,5	21,4	32	45	19
16.	Obornicki	294	168	-9,5	-31,9	20,7	17	48	11
17.	Ostrowski	827	429	-7,9	-32,6	19,7	55	126	26
18.	Ostrzeszowski	206	124	-8,0	-3,3	20,3	18	36	21
19.	Piłski	1 055	527	-7,2	-14,1	21,9	71	153	50
20.	Pleszewski	380	222	-11,8	-30,0	17,7	27	78	19
21.	Poznański	2 536	1 182	-10,9	-53,3	31,8	266	577	152
21a.	- powiat ziemski	659	324	-10,3	-58,7	28,7	73	149	40
21b.	- m. Poznań	1 877	858	-11,1	-51,0	33,1	193	428	112
22.	Rawicki	402	205	-4,1	-14,3	22,0	40	57	27
23.	Słupecki	364	191	-6,4	-26,2	12,5	24	49	24
24.	Szamotulski	539	251	-6,7	-15,8	22,4	34	73	24
25.	Średzki	381	203	-14,8	-32,1	20,5	23	89	44
26.	Śremski	238	115	-8,1	-36,9	20,6	22	43	7
27.	Turecki	386	230	0,8	-34,7	14,6	50	47	12
28.	Wągrowiecki	425	245	-11,3	-23,6	15,2	38	92	31
29.	Wolsztyński	203	87	0,0	-32,3	22,4	23	23	9
30.	Wrzesiński	552	359	-3,5	-28,4	19,3	46	66	25
31.	Złotowski	677	313	-2,4	-0,9	19,3	61	78	31
Województwo		18 026	9 315	-6,4	-29,5	20,3	1 511	2 743	950
Podregion kaliski		3 580	1 898	-6,9	-27,9	20,5	296	562	178
Podregion koniński		2 844	1 475	-3,5	-18,4	14,6	206	309	112
Podregion leszczyński		2 172	1 099	-6,6	-18,1	21,7	187	340	143
Podregion piłski		3 135	1 624	-5,3	-15,5	19,1	262	436	165
Podregion poznański		6 295	3 219	-7,8	-41,5	24,8	560	1 096	352

Tabela 5. Bezrobotni powyżej 50 roku życia
5.2 Aktywne formy przeciwdziałania bezrobociu

Lp.	Powiaty	Liczba bezrobotnych powyżej 50 roku życia objętych aktywnymi formami przeciwdziałania bezrobociu w czerwcu 2008	z tego:							
			prace interwencyjne	roboty publiczne	dotacje i refundacje		szkolenia	przygotowanie zawodowe w miejscu pracy	prace społecznie użyteczne	inne prace subsydiowane
					podjęcie działalności gospodarczej	wyposażenie/doposażenie stanowiska pracy				
1.	Chodzieski	8	0	3	0	0	3	0	2	0
2.	Czarnkowsko - Trzcianecki	21	5	12	0	0	3	1	0	0
3.	Gnieźnieński	21	0	6	1	0	5	8	1	0
4.	Gostyński	13	3	7	0	0	3	0	0	0
5.	Grodziski	10	0	7	0	0	3	0	0	0
6.	Jarociński	22	4	14	0	0	4	0	0	0
7.	Kaliski	22	1	3	0	0	12	0	6	0
7a.	- powiat ziemski	5	0	1	0	0	0	0	4	0
7b.	- m. Kalisz	17	1	2	0	0	12	0	2	0
8.	Kępiański	4	0	2	0	2	0	0	0	0
9.	Kolski	17	0	11	0	0	0	4	2	0
10.	Koniński	8	1	0	1	1	0	0	5	0
10a.	- powiat ziemski	8	1	0	1	1	0	0	5	0
10b.	- m. Konin	0	0	0	0	0	0	0	0	0
11.	Kościański	14	2	11	0	1	0	0	0	0
12.	Krotoszyński	20	4	6	2	0	8	0	0	0
13.	Leszczyński	23	0	19	0	0	3	0	0	1
13a.	- powiat ziemski	11	0	11	0	0	0	0	0	0
13b.	- m. Leszno	12	0	8	0	0	3	0	0	1
14.	Międzychodzki	14	0	10	0	0	3	0	1	0
15.	Nowotomyski	14	0	3	0	0	11	0	0	0
16.	Obornicki	10	0	4	0	1	4	1	0	0
17.	Ostrowski	11	0	0	0	0	2	7	2	0
18.	Ostrzeszowski	12	1	8	0	0	2	0	1	0
19.	Pilski	10	1	0	1	0	0	1	6	1
20.	Pleszewski	15	0	6	1	2	1	2	3	0
21.	Poznański	81	2	0	6	1	61	3	8	0
21a.	- powiat ziemski	15	1	0	2	0	11	0	1	0
21b.	- m. Poznań	66	1	0	4	1	50	3	7	0
22.	Rawicki	16	0	5	0	0	1	0	10	0
23.	Słupecki	16	0	15	0	0	0	0	1	0
24.	Szamotulski	4	0	0	0	0	3	1	0	0
25.	Średzki	33	0	26	1	0	3	3	0	0
26.	Śremski	14	0	0	1	0	12	0	1	0
27.	Turecki	8	1	5	0	0	1	0	1	0
28.	Wągrowiecki	12	0	5	0	1	0	5	1	0
29.	Wolsztyński	5	0	1	0	3	1	0	0	0
30.	Wrzesiński	8	0	7	0	0	0	1	0	0
31.	Złotowski	21	0	10	0	2	3	0	6	0
Województwo		507	25	206	14	14	152	37	57	2
Podregion kaliski		106	10	39	3	4	29	9	12	0
Podregion koniński		49	2	31	1	1	1	4	9	0
Podregion leszczyński		71	5	43	0	4	8	0	10	1
Podregion pilski		72	6	30	1	3	9	7	15	1
Podregion poznański		209	2	63	9	2	105	17	11	0

Tabela 6. Długotrwanie bezrobotni

6.1 Długotrwanie bezrobotni w województwie wielkopolskim – czerwiec 2008r.

Lp.	Powiaty	Liczba długotrwanie bezrobotnych w końcu miesiąca	w tym kobiety	% wzrost/spadek liczby bezrobotnych		% udział długotrwanie bezrobotnych w ogóle	dane z miesiąca sprawozdawczego		
				w stosunku do maja 2008r.	w stosunku do czerwca 2007r.		napływ	odpływ	
								ogółem	z powodu podjęcia pracy
1.	Chodzieski	1 036	796	-2,1	-28,3	53,7	87	109	30
2.	Czarnkowsko - Trzcianecki	1 829	1 425	-3,7	-28,3	53,9	121	192	75
3.	Gnieźnieński	3 020	2 245	-2,8	-39,1	61,4	180	267	108
4.	Gostyński	1 734	1 190	-14,7	-26,1	53,2	119	417	91
5.	Grodziski	328	178	-9,4	-34,5	37,8	26	60	18
6.	Jarociński	1 481	1 112	-4,4	-40,4	55,6	129	197	98
7.	Kaliski	2 165	1 434	-12,1	-57,6	57,7	176	474	91
7a.	- powiat ziemski	892	615	-14,1	-61,8	60,9	66	213	31
7b.	- m. Kalisz	1 273	819	-10,6	-54,1	55,7	110	261	60
8.	Kępiański	227	176	-6,2	-49,9	32,3	18	33	10
9.	Kolski	3 244	2 375	-7,0	-20,4	66,3	146	390	111
10.	Koniński	5 359	3 685	-5,0	-40,5	59,5	425	705	256
10a.	- powiat ziemski	3 540	2 479	-5,4	-41,5	61,2	264	467	176
10b.	- m. Konin	1 819	1 206	-4,1	-38,3	56,4	161	238	80
11.	Kościański	547	428	-3,5	-37,7	40,5	53	73	32
12.	Krotoszyński	1 592	1 267	-1,1	-27,8	53,8	127	144	88
13.	Leszczyński	1 172	855	-6,2	-36,5	44,4	75	152	64
13a.	- powiat ziemski	469	360	-5,4	-37,9	44,7	34	61	28
13b.	- m. Leszno	703	495	-6,6	-35,5	44,2	41	91	36
14.	Międzychodzki	437	363	-6,4	-58,3	51,6	36	66	29
15.	Nowotomyski	455	329	-10,1	-56,2	41,7	45	96	30
16.	Obornicki	671	521	-12,3	-53,7	47,2	43	137	26
17.	Ostrowski	2 173	1 678	-10,5	-47,9	51,7	159	414	95
18.	Ostrzeszowski	432	361	-8,5	-24,3	42,5	28	68	27
19.	Piłski	2 551	1 800	-10,9	-31,5	52,9	145	457	88
20.	Pleszewski	1 270	1 061	-9,4	-43,3	59,2	92	224	80
21.	Poznański	3 785	2 194	-14,0	-65,9	47,5	338	955	221
21a.	- powiat ziemski	1 035	679	-15,7	-71,3	45,0	103	296	61
21b.	- m. Poznań	2 750	1 515	-13,4	-63,3	48,5	235	659	160
22.	Rawicki	865	574	-3,4	-24,1	47,2	79	109	37
23.	Słupecki	1 799	1 346	-8,3	-35,4	62,0	148	311	120
24.	Szamotulski	1 277	883	-10,4	-37,7	53,2	65	213	61
25.	Średzki	1 077	854	-9,7	-35,8	57,8	57	173	80
26.	Śremski	477	348	-9,5	-54,8	41,4	36	86	21
27.	Turecki	1 343	1 092	-4,2	-52,4	50,9	123	182	57
28.	Wągrowiecki	1 514	1 190	-13,0	-38,0	54,3	125	351	96
29.	Wolsztyński	338	193	-5,3	-38,1	37,3	19	38	17
30.	Wrzesiński	1 660	1 378	-6,5	-37,6	58,1	95	210	67
31.	Złotowski	1 642	1 136	-4,0	-17,2	46,7	173	242	86
Województwo		47 500	34 467	-7,9	-42,3	53,5	3 488	7 545	2 310
Podregion kaliski		9 340	7 089	-8,1	-45,8	53,5	729	1 554	489
Podregion koniński		11 745	8 498	-6,0	-37,1	60,4	842	1 588	544
Podregion leszczyński		4 656	3 240	-8,7	-31,1	46,6	345	789	241
Podregion piłski		8 572	6 347	-7,5	-29,4	52,1	651	1 351	375
Podregion poznański		13 187	9 293	-9,2	-52,1	51,9	921	2 263	661

Tabela 6. Długotrwałe bezrobotni
6.2 Aktywne formy przeciwdziałania bezrobociu

Lp.	Powiaty	Liczba długotrwałe bezrobotnych objętych aktywnymi formami przeciwdziałania bezrobociu w czerwcu 2008	z tego:								
			prace interwencyjne	roboty publiczne	dotacje i refundacje		szkolenia	staże	przygotowanie zawodowe w miejscu pracy	prace społecznie użyteczne	inne prace subsydiowane
					podjęcie działalności gospodarczej	wyposażenie/doposażenie stanowiska pracy					
1.	Chodzieski	26	0	3	0	0	10	0	4	9	0
2.	Czarnkowsko - Trzcianecki	47	5	14	3	1	3	4	9	8	0
3.	Gnieźnieński	72	0	7	4	6	22	7	24	2	0
4.	Gostyński	41	3	7	3	5	19	4	0	0	0
5.	Grodziski	11	0	9	0	0	2	0	0	0	0
6.	Jarociński	46	6	30	0	2	5	0	3	0	0
7.	Kaliski	79	1	4	0	1	48	9	4	11	1
7a.	- powiat ziemski	29	0	1	0	0	13	5	3	6	1
7b.	- m. Kalisz	50	1	3	0	1	35	4	1	5	0
8.	Kępiański	11	0	3	0	1	7	0	0	0	0
9.	Kolski	64	6	18	7	0	0	17	13	3	0
10.	Koniński	135	8	27	9	2	41	0	34	14	0
10a.	- powiat ziemski	85	7	19	5	2	26	0	12	14	0
10b.	- m. Konin	50	1	8	4	0	15	0	22	0	0
11.	Kościański	19	2	7	0	0	8	0	1	1	0
12.	Krotoszyński	50	7	23	1	6	10	3	0	0	0
13.	Leszczyński	41	1	24	0	4	8	2	0	0	2
13a.	- powiat ziemski	17	1	11	0	1	2	1	0	0	1
13b.	- m. Leszno	24	0	13	0	3	6	1	0	0	1
14.	Międzychodzki	19	0	8	0	0	7	1	2	1	0
15.	Nowotomyski	32	1	3	0	0	26	1	1	0	0
16.	Obornicki	23	0	2	1	3	13	2	2	0	0
17.	Ostrowski	52	1	0	2	0	20	8	16	5	0
18.	Ostrzeszowski	22	0	7	2	0	10	0	0	3	0
19.	Pilski	21	1	0	0	2	3	0	4	11	0
20.	Pleszewski	61	4	10	5	2	7	11	16	6	0
21.	Poznański	108	2	0	11	0	73	2	6	14	0
21a.	- powiat ziemski	28	1	0	4	0	18	1	1	3	0
21b.	- m. Poznań	80	1	0	7	0	55	1	5	11	0
22.	Rawicki	31	0	6	0	0	6	0	2	17	0
23.	Słupecki	69	0	56	0	0	1	1	2	9	0
24.	Szamotulski	12	0	0	0	0	2	4	6	0	0
25.	Średzki	50	0	27	5	0	8	2	7	1	0
26.	Śremski	25	0	0	0	1	21	0	0	3	0
27.	Turecki	33	1	8	11	0	3	4	5	1	0
28.	Wągrowiecki	44	0	14	0	1	0	1	16	12	0
29.	Wolsztyński	11	1	3	0	2	5	0	0	0	0
30.	Wrzesiński	49	0	3	3	0	7	19	15	2	0
31.	Złotowski	54	0	27	1	3	3	2	2	16	0
Województwo		1 358	50	350	68	42	398	104	194	149	3
Podregion kaliski		321	19	77	10	12	107	31	39	25	1
Podregion koniński		301	15	109	27	2	45	22	54	27	0
Podregion leszczyński		143	7	47	3	11	46	6	3	18	2
Podregion pilski		192	6	58	4	7	19	7	35	56	0
Podregion poznański		401	3	59	24	10	181	38	63	23	0

Tabela 7. Pozostałe osoby bezrobotne będące w szczególnej sytuacji na rynku pracy
7.1 Kobiety, które nie podjęły zatrudnienia po urodzeniu dziecka oraz osoby samotnie wychowujące co najmniej jedno dziecko do 18 roku życia – czerwiec 2008r.

Lp.	Powiaty	Kobiety, które nie podjęły zatrudnienia po urodzeniu dziecka		Osoby samotnie wychowujące co najmniej jedno dziecko do 18 roku życia		
		Bezrobotne ogółem	% udział bezrobotnych kobiet, które nie podjęły zatrudnienia po urodzeniu dziecka ogółem w całej populacji bezrobotnych	Bezrobotni ogółem	w tym:	% udział bezrobotnych wychowujących co najmniej jedno dziecko do 18 roku życia ogółem w całej populacji bezrobotnych
					kobiety	
1.	Chodzieski	237	12,3	185	179	9,6
2.	Czarnkowsko - Trzcianecki	490	14,4	346	327	10,2
3.	Gnieźnieński	987	20,1	605	514	12,3
4.	Gostyński	274	8,4	170	157	5,2
5.	Grodziski	51	5,9	50	45	5,8
6.	Jarociński	290	10,9	186	175	7,0
7.	Kaliski	444	11,8	354	330	9,4
7a.	- powiat ziemski	195	13,3	95	93	6,5
7b.	- m. Kalisz	249	10,9	259	237	11,3
8.	Kępiński	57	8,1	53	50	7,5
9.	Kolski	788	16,1	336	321	6,9
10.	Koniński	1 247	13,8	615	577	6,8
10a.	- powiat ziemski	891	15,4	316	301	5,5
10b.	- m. Konin	356	11,0	299	276	9,3
11.	Kościański	104	7,7	109	106	8,1
12.	Krotoszyński	291	9,8	192	185	6,5
13.	Leszczyński	297	11,2	287	247	10,9
13a.	- powiat ziemski	133	12,7	75	63	7,1
13b.	- m. Leszno	164	10,3	212	184	13,3
14.	Międzychodzki	117	13,8	106	103	12,5
15.	Nowotomyski	133	12,2	97	88	8,9
16.	Obornicki	181	12,7	180	173	12,7
17.	Ostrowski	533	12,7	326	314	7,7
18.	Ostrzeszowski	115	11,3	70	67	6,9
19.	Pilski	656	13,6	558	531	11,6
20.	Pleszewski	332	15,5	119	118	5,5
21.	Poznański	628	7,9	890	839	11,2
21a.	- powiat ziemski	188	8,2	226	213	9,8
21b.	- m. Poznań	440	7,8	664	626	11,7
22.	Rawicki	137	7,5	109	98	6,0
23.	Słupecki	365	12,6	139	130	4,8
24.	Szamotulski	269	11,2	196	183	8,2
25.	Średzki	326	17,5	213	204	11,4
26.	Śremski	111	9,6	89	83	7,7
27.	Turecki	295	11,2	192	187	7,3
28.	Wągrowiecki	301	10,8	219	207	7,8
29.	Wolsztyński	55	6,1	69	66	7,6
30.	Wrzesiński	382	13,4	228	221	8,0
31.	Złotowski	326	9,3	334	301	9,5
Województwo		10 819	12,2	7 622	7 126	8,6
Podregion kaliski		2 062	11,8	1 300	1 239	7,5
Podregion koniński		2 695	13,9	1 282	1 215	6,6
Podregion leszczyński		867	8,7	744	674	7,4
Podregion pilski		2 010	12,2	1 642	1 545	10,0
Podregion poznański		3 185	12,5	2 654	2 453	10,5

Tabela 7. Pozostałe osoby bezrobotne będące w szczególnej sytuacji na rynku pracy
7.2 Osoby bez kwalifikacji zawodowych, osoby bez doświadczenia zawodowego oraz osoby bez
wykształcenia średniego – czerwiec 2008r.

Lp.	Powiaty	Osoby bez kwalifikacji zawodowych			Osoby bez doświadczenia zawodowego			Osoby bez wykształcenia średniego		
		Bezrobotni ogółem	w tym: kobiety	% udział bezrobotnych osób bez kwalifikacji zawodowych ogółem w całej populacji bezrobotnych	Bezrobotni ogółem	w tym: kobiety	% udział bezrobotnych osób bez doświadczenia zawodowego ogółem w całej populacji bezrobotnych	Bezrobotni ogółem	w tym: kobiety	% udział bezrobotnych osób bez wykształcenia średniego ogółem w całej populacji bezrobotnych
1.	Chodzieski	420	344	21,8	449	363	23,3	1 130	756	58,5
2.	Czarnkowsko - Trzcianecki	1 082	790	31,9	760	583	22,4	2 058	1 308	60,7
3.	Gnieźnieński	1 691	1 262	34,4	1 328	1 091	27,0	3 049	2 045	61,9
4.	Gostyński	742	507	22,7	719	521	22,0	2 067	1 171	63,4
5.	Grodziski	291	171	33,6	278	177	32,1	540	242	62,3
6.	Jarociński	698	505	26,2	678	511	25,5	1 381	871	51,8
7.	Kaliski	972	635	25,9	911	623	24,3	2 008	1 088	53,5
7a.	- powiat ziemski	364	243	24,8	488	353	33,3	866	484	59,1
7b.	- m. Kalisz	608	392	26,6	423	270	18,5	1 142	604	49,9
8.	Kępiński	167	116	23,8	196	167	27,9	334	207	47,5
9.	Kolski	1 919	1 268	39,2	1 295	1 001	26,5	3 119	1 930	63,7
10.	Koniński	2 309	1 575	25,6	2 656	1 881	29,5	5 337	2 919	59,2
10a.	- powiat ziemski	1 515	1 061	26,2	1 882	1 384	32,5	3 639	2 044	62,9
10b.	- m. Konin	794	514	24,6	774	497	24,0	1 698	875	52,7
11.	Kościański	263	217	19,5	292	243	21,6	740	494	54,9
12.	Krotoszyński	835	616	28,2	753	582	25,4	1 673	1 147	56,5
13.	Leszczyński	598	452	22,6	492	341	18,6	1 428	827	54,1
13a.	- powiat ziemski	246	197	23,4	196	144	18,7	660	395	62,9
13b.	- m. Leszno	352	255	22,1	296	197	18,6	768	432	48,3
14.	Międzychodzki	282	227	33,3	258	213	30,5	458	325	54,1
15.	Nowotomyski	344	234	31,6	311	239	28,5	671	388	61,6
16.	Obornicki	380	290	26,7	439	323	30,9	857	571	60,3
17.	Ostrowski	1 024	765	24,3	1 143	894	27,2	2 138	1 342	50,8
18.	Ostrzeszowski	215	175	21,1	303	259	29,8	509	353	50,0
19.	Pilski	1 431	983	29,7	1 310	919	27,2	2 929	1 724	60,8
20.	Pleszewski	521	415	24,3	538	417	25,1	1 142	823	53,2
21.	Poznański	2 054	1 378	25,8	1 656	1 011	20,8	3 956	2 065	49,6
21a.	- powiat ziemski	550	403	23,9	438	316	19,1	1 259	726	54,8
21b.	- m. Poznań	1 504	975	26,5	1 218	695	21,5	2 697	1 339	47,5
22.	Rawicki	297	215	16,2	366	270	20,0	1 076	590	58,8
23.	Słupecki	893	608	30,8	852	666	29,4	1 751	1 066	60,4
24.	Szamotulski	646	462	26,9	709	533	29,5	1 519	906	63,3
25.	Średzki	386	303	20,7	640	494	34,4	1 206	813	64,7
26.	Śremski	340	250	29,5	343	266	29,7	603	354	52,3
27.	Turecki	711	554	26,9	658	531	24,9	1 449	990	54,9
28.	Wągrowiecki	920	673	33,0	694	556	24,9	1 725	1 157	61,8
29.	Wolsztyński	218	149	24,0	262	183	28,9	497	245	54,8
30.	Wrzesiński	653	537	22,9	914	732	32,0	1 659	1 179	58,1
31.	Złotowski	936	687	26,6	695	466	19,8	2 275	1 264	64,7
Województwo		24 238	17 363	27,3	22 898	17 056	25,8	51 284	31 160	57,8
Podregion kaliski		4 432	3 227	25,4	4 522	3 453	25,9	9 185	5 831	52,6
Podregion koniński		5 832	4 005	30,0	5 461	4 079	28,1	11 656	6 905	59,9
Podregion leszczyński		2 118	1 540	21,2	2 131	1 558	21,3	5 808	3 327	58,1
Podregion pilski		4 789	3 477	29,1	3 908	2 887	23,8	10 117	6 209	61,5
Podregion poznański		7 067	5 114	27,8	6 876	5 079	27,1	14 518	8 888	57,2

Tabela 7. Pozostałe osoby bezrobotne będące w szczególnej sytuacji na rynku pracy
7.3 Osoby, które po odbyciu kary pozbawienia wolności nie podjęły zatrudnienia oraz osoby niepełnosprawne – czerwiec 2008r.

Lp.	Powiaty	Osoby, które po odbyciu kary pozbawienia wolności nie podjęły zatrudnienia			Osoby niepełnosprawne		
		Bezrobotni ogółem	w tym: kobiety	% udział osób bezrobotnych ogółem, które po odbyciu kary pozbawienia wolności nie podjęły zatrudnienia w całej populacji bezrobotnych	Bezrobotni ogółem	w tym: kobiety	% udział bezrobotnych niepełnosprawnych ogółem w całej populacji bezrobotnych
1.	Chodzieski	26	1	1,3	87	51	4,5
2.	Czarnkowsko - Trzcianecki	37	0	1,1	98	51	2,9
3.	Gnieźnieński	72	3	1,5	250	128	5,1
4.	Gostyński	34	2	1,0	91	46	2,8
5.	Grodziski	11	1	1,3	56	39	6,5
6.	Jarociński	11	1	0,4	138	83	5,2
7.	Kaliski	43	2	1,1	500	269	13,3
7a.	- powiat ziemski	5	1	0,3	136	73	9,3
7b.	- m. Kalisz	38	1	1,7	364	196	15,9
8.	Kępiński	4	0	0,6	38	18	5,4
9.	Kolski	3	1	0,1	148	85	3,0
10.	Koniński	104	7	1,2	300	162	3,3
10a.	- powiat ziemski	44	1	0,8	155	90	2,7
10b.	- m. Konin	60	6	1,9	145	72	4,5
11.	Kościański	16	0	1,2	162	91	12,0
12.	Krotoszyński	34	7	1,1	130	71	4,4
13.	Leszczyński	59	4	2,2	259	152	9,8
13a.	- powiat ziemski	16	0	1,5	89	46	8,5
13b.	- m. Leszno	43	4	2,7	170	106	10,7
14.	Międzychodzki	4	1	0,5	57	22	6,7
15.	Nowotomyski	5	0	0,5	66	29	6,1
16.	Obornicki	9	1	0,6	50	29	3,5
17.	Ostrowski	24	2	0,6	251	150	6,0
18.	Ostrzeszowski	1	0	0,1	80	46	7,9
19.	Pilski	98	5	2,0	194	102	4,0
20.	Pleszewski	8	1	0,4	157	102	7,3
21.	Poznański	263	22	3,3	714	326	9,0
21a.	- powiat ziemski	37	6	1,6	140	68	6,1
21b.	- m. Poznań	226	16	4,0	574	258	10,1
22.	Rawicki	38	1	2,1	130	69	7,1
23.	Słupecki	1	0	0,0	95	52	3,3
24.	Szamotulski	40	1	1,7	67	38	2,8
25.	Średzki	12	1	0,6	74	40	4,0
26.	Śremski	6	0	0,5	70	34	6,1
27.	Turecki	14	0	0,5	145	82	5,5
28.	Wągrowiecki	32	2	1,1	115	68	4,1
29.	Wolsztyński	8	1	0,9	135	66	14,9
30.	Wrzesiński	24	1	0,8	200	128	7,0
31.	Złotowski	67	2	1,9	121	66	3,4
Województwo		1 108	70	1,2	4 978	2 695	5,6
Podregion kaliski		125	13	0,7	1 294	739	7,4
Podregion koniński		122	8	0,6	688	381	3,5
Podregion leszczyński		155	8	1,6	777	424	7,8
Podregion pilski		260	10	1,6	615	338	3,7
Podregion poznański		446	31	1,8	1 604	813	6,3

Tabela 8. Oferty pracy w miesiącu sprawozdawczym

L.p.	Powiaty	Oferty pracy zgłoszone w czerwcu	w tym:						stan ofert w końcu czerwca
			oferty pracy subsydio- wanej	stażu	przygotowania zawodowego w miejscu pracy	prace społecznie użyteczne	dla niepełno- sprawnych	dla osób w okresie do 12 m-cy od ukończenia nauki	
1.	Chodzieski	100	19	1	5	10	0	0	75
2.	Czarnkowsko - Trzcianecki	158	109	55	14	9	2	34	15
3.	Gnieźnieński	439	189	112	52	2	5	0	298
4.	Gostyński	112	43	28	1	0	0	0	86
5.	Grodziski	131	39	32	4	0	0	0	38
6.	Jarociński	99	56	8	7	0	0	0	54
7.	Kaliski	501	86	21	8	14	23	0	354
7a.	- powiat ziemski	84	19	5	6	6	0	0	50
7b.	- m. Kalisz	417	67	16	2	8	23	0	304
8.	Kępiański	341	55	28	1	0	3	28	428
9.	Kolski	436	99	76	20	3	9	0	454
10.	Koniński	519	260	115	72	0	14	30	288
10a.	- powiat ziemski	252	164	64	34	0	8	19	121
10b.	- m. Konin	267	96	51	38	0	6	11	167
11.	Kościański	118	36	17	4	0	5	0	254
12.	Krotoszyński	138	45	1	0	0	2	0	130
13.	Leszczyński	289	100	73	10	0	11	0	498
13a.	- powiat ziemski	40	17	11	1	0	0	0	151
13b.	- m. Leszno	249	83	62	9	0	11	0	347
14.	Międzychodzki	141	6	1	5	0	0	0	173
15.	Nowotomyski	164	62	47	2	0	0	0	184
16.	Obornicki	163	25	0	11	0	0	0	179
17.	Ostrowski	731	90	21	15	0	41	0	611
18.	Ostrzeszowski	251	52	23	1	2	15	25	56
19.	Pilski	435	54	16	5	12	11	11	496
20.	Pleszewski	157	0	0	0	0	0	0	46
21.	Poznański	1237	119	103	6	0	50	0	1111
21a.	- powiat ziemski	272	17	11	0	0	0	0	340
21b.	- m. Poznań	965	102	92	6	0	50	0	771
22.	Rawicki	145	82	55	6	15	3	0	22
23.	Słupecki	48	13	7	6	0	3	7	36
24.	Szamotulski	182	46	28	14	2	5	2	84
25.	Średzki	89	73	51	9	0	0	0	39
26.	Śremski	104	61	34	27	0	0	0	97
27.	Turecki	142	51	23	9	2	0	0	39
28.	Wągrowiecki	260	108	51	30	12	1	46	140
29.	Wolsztyński	67	29	23	0	0	0	22	0
30.	Wrzesiński	195	123	101	18	0	4	49	41
31.	Złotowski	72	42	9	3	4	1	0	59
Województwo		7 964	2 172	1 160	365	87	208	254	6 385
Podregion kaliski		2 218	384	102	32	16	84	53	1 679
Podregion koniński		1 145	423	221	107	5	26	37	817
Podregion leszczyński		731	290	196	21	15	19	22	860
Podregion pilski		1 025	332	132	57	47	15	91	785
Podregion poznański		2 845	743	509	148	4	64	51	2 244

Tabela 9. Liczba zarejestrowanych oświadczeń w powiatowych urzędach pracy województwa wielkopolskiego o zamiarze powierzenia wykonywania pracy cudzoziemcom

Lp.	Powiaty	Liczba wydanych oświadczeń w czerwcu 2008r.	Obywatelstwo pracownika, którego dotyczy oświadczenie		
			Białoruś	Rosja	Ukraina
1.	Chodzieski	5	0	0	5
2.	Czarnkowsko - Trzcianecki	10	0	0	10
3.	Gnieźnieński	4	2	0	2
4.	Gostyński	8	4	1	3
5.	Grodziski	9	0	0	9
6.	Jarociński	0	0	0	0
7.	Kaliski	50	4	0	46
8.	Kępiński	1	0	0	1
9.	Kolski	3	0	0	3
10.	Koniński	1	1	0	0
11.	Kościański	10	0	0	10
12.	Krotoszyński	10	1	0	9
13.	Leszczyński	49	6	2	41
14.	Międzychodzki	2	0	0	2
15.	Nowotomyski	62	1	0	61
16.	Obornicki	2	2	0	0
17.	Ostrowski	4	0	0	4
18.	Ostrzeszowski	113	24	0	89
19.	Pilski	21	2	0	19
20.	Pleszewski	3	0	0	3
21.	Poznański	366	12	10	344
22.	Rawicki	4	0	0	4
23.	Słupecki	0	0	0	0
24.	Szamotulski	16	0	0	16
25.	Średzki	0	0	0	0
26.	Śremski	0	0	0	0
27.	Turecki	3	0	0	3
28.	Wągrowiecki	8	0	0	8
29.	Wolsztyński	18	0	0	18
30.	Wrzesiński	18	0	0	18
31.	Złotowski	0	0	0	0
Województwo		800	59	13	728
Podregion kaliski		181	29	0	152
Podregion koniński		7	1	0	6
Podregion leszczyński		89	10	3	76
Podregion pilski		44	2	0	42
Podregion poznański		479	17	10	452

Tabela 10. Bezrobotni według wieku

Lp.	Powiaty	Liczba bezrobotnych ogółem - stan w końcu czerwca 2008r.	Podział na kategorie wiekowe w latach:					
			18-24	25-34	35-44	45-54	55-59	60-64
1.	Chodzieski	1 930	476	553	343	431	111	16
2.	Czarnkowsko -Trzcianecki	3 392	812	954	620	770	209	27
3.	Gnieźnieński	4 922	968	1 332	916	1 283	370	53
4.	Gostyński	3 262	824	921	578	703	203	33
5.	Grodziski	867	276	197	118	195	67	14
6.	Jarociński	2 664	731	710	495	527	175	26
7.	Kaliski	3 752	572	1 092	694	987	340	67
7a.	- powiat ziemski	1 465	328	451	256	307	105	18
7b.	- m. Kalisz	2 287	244	641	438	680	235	49
8.	Kępiański	703	186	205	98	145	58	11
9.	Kolski	4 895	1 081	1 574	969	1 006	222	43
10.	Koniński	9 011	2 224	2 878	1 813	1 664	369	63
10a.	- powiat ziemski	5 788	1 650	1 875	1 103	935	194	31
10b.	- m. Konin	3 223	574	1 003	710	729	175	32
11.	Kościański	1 349	341	373	199	309	112	15
12.	Krotoszyński	2 959	702	775	577	673	204	28
13.	Leszczyński	2 641	480	751	448	696	237	29
13a.	- powiat ziemski	1 050	243	292	154	256	93	12
13b.	- m. Leszno	1 591	237	459	294	440	144	17
14.	Międzychodzki	847	254	225	104	166	83	15
15.	Nowotomyski	1 090	309	269	173	247	81	11
16.	Obornicki	1 422	372	381	233	311	112	13
17.	Ostrowski	4 207	856	1 334	748	951	275	43
18.	Ostrzeszowski	1 017	268	302	163	206	60	18
19.	Pilski	4 819	969	1 333	909	1 196	352	60
20.	Pleszewski	2 145	436	779	360	406	149	15
21.	Poznański	7 972	802	2 351	1 346	2 430	839	204
21a.	- powiat ziemski	2 298	315	650	406	686	201	40
21b.	- m. Poznań	5 674	487	1 701	940	1 744	638	164
22.	Rawicki	1 831	451	498	299	421	149	13
23.	Słupecki	2 901	724	1 010	536	504	112	15
24.	Szamotulski	2 401	557	624	409	593	197	21
25.	Średzki	1 863	453	525	310	412	142	21
26.	Śremski	1 153	353	282	182	238	91	7
27.	Turecki	2 639	616	825	546	528	103	21
28.	Wągrowiecki	2 790	746	852	492	556	120	24
29.	Wolsztyński	907	282	226	119	189	80	11
30.	Wrzesiński	2 856	702	737	531	704	169	13
31.	Złotowski	3 515	729	1 046	657	813	229	41
Województwo		88 722	19 552	25 914	15 985	20 260	6 020	991
Podregion kaliski		17 447	3 751	5 197	3 135	3 895	1 261	208
Podregion koniński		19 446	4 645	6 287	3 864	3 702	806	142
Podregion leszczyński		9 990	2 378	2 769	1 643	2 318	781	101
Podregion pilski		16 446	3 732	4 738	3 021	3 766	1 021	168
Podregion poznański		25 393	5 046	6 923	4 322	6 579	2 151	372

Tabela 10.1 Bezrobotni według wieku – w odsetkach

Lp.	Powiaty	Liczba bezrobotnych ogółem - stan w końcu czerwca 2008r.	Podział na kategorie wiekowe w latach: (w procentach)					
			18-24	25-34	35-44	45-54	55-59	60-64
1.	Chodzieski	1 930	24,7	28,7	17,8	22,3	5,8	0,8
2.	Czarnkowsko -Trzcianecki	3 392	23,9	28,1	18,3	22,7	6,2	0,8
3.	Gnieźnieński	4 922	19,7	27,1	18,6	26,1	7,5	1,1
4.	Gostyński	3 262	25,3	28,2	17,7	21,6	6,2	1,0
5.	Grodziski	867	31,8	22,7	13,6	22,5	7,7	1,6
6.	Jarociński	2 664	27,4	26,7	18,6	19,8	6,6	1,0
7.	Kaliski	3 752	15,2	29,1	18,5	26,3	9,1	1,8
7a.	- powiat ziemski	1 465	22,4	30,8	17,5	21,0	7,2	1,2
7b.	- m. Kalisz	2 287	10,7	28,0	19,2	29,7	10,3	2,1
8.	Kępiński	703	26,5	29,2	13,9	20,6	8,3	1,6
9.	Kolski	4 895	22,1	32,2	19,8	20,6	4,5	0,9
10.	Koniński	9 011	24,7	31,9	20,1	18,5	4,1	0,7
10a.	- powiat ziemski	5 788	28,5	32,4	19,1	16,2	3,4	0,5
10b.	- m. Konin	3 223	17,8	31,1	22,0	22,6	5,4	1,0
11.	Kościański	1 349	25,3	27,7	14,8	22,9	8,3	1,1
12.	Krotoszyński	2 959	23,7	26,2	19,5	22,7	6,9	0,9
13.	Leszczyński	2 641	18,2	28,4	17,0	26,4	9,0	1,1
13a.	- powiat ziemski	1 050	23,1	27,8	14,7	24,4	8,9	1,1
13b.	- m. Leszno	1 591	14,9	28,8	18,5	27,7	9,1	1,1
14.	Międzychodzki	847	30,0	26,6	12,3	19,6	9,8	1,8
15.	Nowotomyski	1 090	28,3	24,7	15,9	22,7	7,4	1,0
16.	Obornicki	1 422	26,2	26,8	16,4	21,9	7,9	0,9
17.	Ostrowski	4 207	20,3	31,7	17,8	22,6	6,5	1,0
18.	Ostrzeszowski	1 017	26,4	29,7	16,0	20,3	5,9	1,8
19.	Pilski	4 819	20,1	27,7	18,9	24,8	7,3	1,2
20.	Pleszewski	2 145	20,3	36,3	16,8	18,9	6,9	0,7
21.	Poznański	7 972	10,1	29,5	16,9	30,5	10,5	2,6
21a.	- powiat ziemski	2 298	13,7	28,3	17,7	29,9	8,7	1,7
21b.	- m. Poznań	5 674	8,6	30,0	16,6	30,7	11,2	2,9
22.	Rawicki	1 831	24,6	27,2	16,3	23,0	8,1	0,7
23.	Słupecki	2 901	25,0	34,8	18,5	17,4	3,9	0,5
24.	Szamotulski	2 401	23,2	26,0	17,0	24,7	8,2	0,9
25.	Średzki	1 863	24,3	28,2	16,6	22,1	7,6	1,1
26.	Śremski	1 153	30,6	24,5	15,8	20,6	7,9	0,6
27.	Turecki	2 639	23,3	31,3	20,7	20,0	3,9	0,8
28.	Wągrowiecki	2 790	26,7	30,5	17,6	19,9	4,3	0,9
29.	Wolsztyński	907	31,1	24,9	13,1	20,8	8,8	1,2
30.	Wrzesiński	2 856	24,6	25,8	18,6	24,6	5,9	0,5
31.	Złotowski	3 515	20,7	29,8	18,7	23,1	6,5	1,2
Województwo		88 722	22,1	29,2	18,0	22,8	6,8	1,1
Podregion kaliski		17 447	21,5	29,8	18,0	22,3	7,2	1,2
Podregion koniński		19 446	23,9	32,3	19,9	19,0	4,1	0,7
Podregion leszczyński		9 990	23,8	27,7	16,4	23,2	7,8	1,0
Podregion pilski		16 446	22,7	28,8	18,4	22,9	6,2	1,0
Podregion poznański		25 393	19,9	27,3	17,0	25,9	8,5	1,5

Tabela 11. Bezrobotni według wykształcenia

Lp.	Powiaty	Liczba bezrobotnych ogółem - stan w końcu czerwca 2008r.	Podział na wykształcenie:				
			Wyższe	Policealne i średnie zawodowe	Średnie ogólnokształcące	Zasadnicze zawodowe	Gimnazjalne i niższe
1.	Chodzieski	1 930	108	476	216	633	497
2.	Czarnkowsko -Trzcianecki	3 392	149	873	312	1 011	1 047
3.	Gnieźnieński	4 922	292	1 044	537	1 574	1 475
4.	Gostyński	3 262	137	751	307	1 141	926
5.	Grodziski	867	41	188	98	293	247
6.	Jarociński	2 664	189	793	301	883	498
7.	Kaliski	3 752	493	941	310	985	1 023
7a.	- powiat ziemski	1 465	149	343	107	468	398
7b.	- m. Kalisz	2 287	344	598	203	517	625
8.	Kępiński	703	44	213	112	188	146
9.	Kolski	4 895	272	1 067	437	1 518	1 601
10.	Koniński	9 011	693	2 188	793	2 559	2 778
10a.	- powiat ziemski	5 788	349	1 297	503	1 786	1 853
10b.	- m. Konin	3 223	344	891	290	773	925
11.	Kościański	1 349	147	334	128	378	362
12.	Krotoszyński	2 959	152	761	373	1 019	654
13.	Leszczyński	2 641	307	649	257	753	675
13a.	- powiat ziemski	1 050	83	212	95	356	304
13b.	- m. Leszno	1 591	224	437	162	397	371
14.	Międzychodzki	847	39	237	113	199	259
15.	Nowotomyski	1 090	64	247	108	367	304
16.	Obornicki	1 422	52	381	132	443	414
17.	Ostrowski	4 207	397	1 212	460	1 313	825
18.	Ostrzeszowski	1 017	80	315	113	293	216
19.	Pilski	4 819	309	1 174	407	1 329	1 600
20.	Pleszewski	2 145	189	649	165	698	444
21.	Poznański	7 972	1 368	1 744	904	1 705	2 251
21a.	- powiat ziemski	2 298	291	513	235	631	628
21b.	- m. Poznań	5 674	1 077	1 231	669	1 074	1 623
22.	Rawicki	1 831	122	451	182	636	440
23.	Słupecki	2 901	142	752	256	997	754
24.	Szamotulski	2 401	105	529	248	799	720
25.	Średzki	1 863	86	387	184	629	577
26.	Śremski	1 153	60	302	188	301	302
27.	Turecki	2 639	279	651	260	739	710
28.	Wągrowiecki	2 790	122	618	325	913	812
29.	Wolsztyński	907	57	248	105	278	219
30.	Wrzesiński	2 856	166	771	260	817	842
31.	Złotowski	3 515	132	895	213	996	1 279
Województwo		88 722	6 793	21 841	8 804	26 387	24 897
Podregion kaliski		17 447	1 544	4 884	1 834	5 379	3 806
Podregion koniński		19 446	1 386	4 658	1 746	5 813	5 843
Podregion leszczyński		9 990	770	2 433	979	3 186	2 622
Podregion pilski		16 446	820	4 036	1 473	4 882	5 235
Podregion poznański		25 393	2 273	5 830	2 772	7 127	7 391

Tabela 11.1 Bezrobotni według wykształcenia – w odsetkach

Lp.	Powiaty	Liczba bezrobotnych ogółem - stan w końcu czerwca 2008r.	Podział na wykształcenie: (w procentach)				
			Wyższe	Policealne i średnie zawodowe	Średnie ogólnokształcące	Zasadnicze zawodowe	Gimnazjalne i niższe
1.	Chodzieski	1 930	5,6	24,7	11,2	32,8	25,8
2.	Czarnkowsko -Trzcianecki	3 392	4,4	45,2	16,2	52,4	54,2
3.	Gnieźnieński	4 922	5,9	54,1	27,8	81,6	76,4
4.	Gostyński	3 262	4,2	38,9	15,9	59,1	48,0
5.	Grodziski	867	4,7	9,7	5,1	15,2	12,8
6.	Jarociński	2 664	7,1	41,1	15,6	45,8	25,8
7.	Kaliski	3 752	13,1	48,8	16,1	51,0	53,0
7a.	- powiat ziemski	1 465	10,2	17,8	5,5	24,2	20,6
7b.	- m. Kalisz	2 287	15,0	31,0	10,5	26,8	32,4
8.	Kępiński	703	6,3	11,0	5,8	9,7	7,6
9.	Kolski	4 895	5,6	55,3	22,6	78,7	83,0
10.	Koniński	9 011	7,7	113,4	41,1	132,6	143,9
10a.	- powiat ziemski	5 788	6,0	67,2	26,1	92,5	96,0
10b.	- m. Konin	3 223	10,7	46,2	15,0	40,1	47,9
11.	Kościański	1 349	10,9	17,3	6,6	19,6	18,8
12.	Krotoszyński	2 959	5,1	39,4	19,3	52,8	33,9
13.	Leszczyński	2 641	11,6	33,6	13,3	39,0	35,0
13a.	- powiat ziemski	1 050	7,9	11,0	4,9	18,4	15,8
13b.	- m. Leszno	1 591	14,1	22,6	8,4	20,6	19,2
14.	Międzychodzki	847	4,6	12,3	5,9	10,3	13,4
15.	Nowotomyski	1 090	5,9	12,8	5,6	19,0	15,8
16.	Obornicki	1 422	3,7	19,7	6,8	23,0	21,5
17.	Ostrowski	4 207	9,4	62,8	23,8	68,0	42,7
18.	Ostrzeszowski	1 017	7,9	16,3	5,9	15,2	11,2
19.	Pilski	4 819	6,4	60,8	21,1	68,9	82,9
20.	Pleszewski	2 145	8,8	33,6	8,5	36,2	23,0
21.	Poznański	7 972	17,2	90,4	46,8	88,3	116,6
21a.	- powiat ziemski	2 298	12,7	26,6	12,2	32,7	32,5
21b.	- m. Poznań	5 674	19,0	63,8	34,7	55,6	84,1
22.	Rawicki	1 831	6,7	23,4	9,4	33,0	22,8
23.	Słupecki	2 901	4,9	39,0	13,3	51,7	39,1
24.	Szamotulski	2 401	4,4	27,4	12,8	41,4	37,3
25.	Średzki	1 863	4,6	20,1	9,5	32,6	29,9
26.	Śremski	1 153	5,2	15,6	9,7	15,6	15,6
27.	Turecki	2 639	10,6	33,7	13,5	38,3	36,8
28.	Wągrowiecki	2 790	4,4	32,0	16,8	47,3	42,1
29.	Wolsztyński	907	6,3	12,8	5,4	14,4	11,3
30.	Wrzesiński	2 856	5,8	39,9	13,5	42,3	43,6
31.	Złotowski	3 515	3,8	46,4	11,0	51,6	66,3
Województwo		88 722	7,7	24,6	9,9	29,7	28,1
Podregion kaliski		17 447	8,8	28,0	10,5	30,8	21,8
Podregion koniński		19 446	7,1	24,0	9,0	29,9	30,0
Podregion leszczyński		9 990	7,7	24,4	9,8	31,9	26,2
Podregion pilski		16 446	5,0	24,5	9,0	29,7	31,8
Podregion poznański		25 393	9,0	23,0	10,9	28,1	29,1

Tabela 12. Bezrobotni według czasu pozostawania bez pracy

Lp.	Powiaty	Liczba bezrobotnych ogółem - stan w końcu czerwca 2008r.	Z tego według czasu pozostawania bez pracy (w miesiącach):					
			do 1	1-3	3-6	6-12	12-24	pow. 24
1.	Chodzieski	1 930	247	333	317	392	221	420
2.	Czarnkowsko -Trzcianecki	3 392	463	568	546	669	462	684
3.	Gnieźnieński	4 922	457	555	792	762	686	1 670
4.	Gostyński	3 262	405	525	503	695	403	731
5.	Grodziski	867	138	183	135	172	115	124
6.	Jarociński	2 664	303	415	378	531	374	663
7.	Kaliski	3 752	451	472	551	762	465	1 051
7a.	- powiat ziemski	1 465	168	152	192	316	189	448
7b.	- m. Kalisz	2 287	283	320	359	446	276	603
8.	Kępiński	703	149	126	109	152	59	108
9.	Kolski	4 895	456	504	631	897	660	1 747
10.	Koniński	9 011	1 093	1 245	1 428	1 815	1 083	2 347
10a.	- powiat ziemski	5 788	672	739	884	1 187	746	1 560
10b.	- m. Konin	3 223	421	506	544	628	337	787
11.	Kościański	1 349	251	276	218	248	159	197
12.	Krotoszyński	2 959	421	415	454	548	363	758
13.	Leszczyński	2 641	461	404	460	472	291	553
13a.	- powiat ziemski	1 050	186	155	177	184	115	233
13b.	- m. Leszno	1 591	275	249	283	288	176	320
14.	Międzychodzki	847	162	161	88	99	116	221
15.	Nowotomyski	1 090	137	165	213	219	140	216
16.	Obornicki	1 422	186	250	267	263	159	297
17.	Ostrowski	4 207	457	685	773	905	506	881
18.	Ostrzeszowski	1 017	149	172	160	261	143	132
19.	Pilski	4 819	494	653	950	1 017	603	1 102
20.	Pleszewski	2 145	232	283	243	464	305	618
21.	Poznański	7 972	1 348	1 322	1 187	1 226	968	1 921
21a.	- powiat ziemski	2 298	385	342	327	411	307	526
21b.	- m. Poznań	5 674	963	980	860	815	661	1 395
22.	Rawicki	1 831	314	309	290	296	212	410
23.	Słupecki	2 901	298	328	407	579	386	903
24.	Szamotulski	2 401	260	388	384	438	308	623
25.	Średzki	1 863	194	286	258	259	251	615
26.	Śremski	1 153	164	269	209	229	135	147
27.	Turecki	2 639	520	631	446	416	178	448
28.	Wągrowiecki	2 790	346	401	344	645	500	554
29.	Wolsztyński	907	147	194	174	168	96	128
30.	Wrzesiński	2 856	331	461	359	537	352	816
31.	Złotowski	3 515	467	644	656	1 061	516	1 711
Województwo		88 722	11 501	13 623	13 930	17 197	11 215	21 256
Podregion kaliski		17 447	2 162	2 568	2 668	3 623	2 215	4 211
Podregion koniński		19 446	2 367	2 708	2 912	3 707	2 307	5 445
Podregion leszczyński		9 990	1 578	1 708	1 645	1 879	1 161	2 019
Podregion pilski		16 446	2 017	2 599	2 813	3 784	2 302	2 931
Podregion poznański		25 393	3 377	4 040	3 892	4 204	3 230	6 650

Tabela. 12.1 Bezrobotni według czasu pozostawania bez pracy – w odsetkach

Lp.	Powiaty	Liczba bezrobotnych ogółem - stan w końcu czerwca 2008r.	Z tego według czasu pozostawania bez pracy (w miesiącach): (w procentach)					
			do 1	1-3	3-6	6-12	12-24	pow. 24
1.	Chodzieski	1 930	12,8	17,3	16,4	20,3	11,5	21,8
2.	Czarnkowsko -Trzcianecki	3 392	13,6	16,7	16,1	19,7	13,6	20,2
3.	Gnieźnieński	4 922	9,3	11,3	16,1	15,5	13,9	33,9
4.	Gostyński	3 262	12,4	16,1	15,4	21,3	12,4	22,4
5.	Grodziski	867	15,9	21,1	15,6	19,8	13,3	14,3
6.	Jarociński	2 664	11,4	15,6	14,2	19,9	14,0	24,9
7.	Kaliski	3 752	12,0	12,6	14,7	20,3	12,4	28,0
7a.	- powiat ziemski	1 465	11,5	10,4	13,1	21,6	12,9	30,6
7b.	- m. Kalisz	2 287	12,4	14,0	15,7	19,5	12,1	26,4
8.	Kępiński	703	21,2	17,9	15,5	21,6	8,4	15,4
9.	Kolski	4 895	9,3	10,3	12,9	18,3	13,5	35,7
10.	Koniński	9 011	12,1	13,8	15,8	20,1	12,0	26,0
10a.	- powiat ziemski	5 788	11,6	12,8	15,3	20,5	12,9	27,0
10b.	- m. Konin	3 223	13,1	15,7	16,9	19,5	10,5	24,4
11.	Kościański	1 349	18,6	20,5	16,2	18,4	11,8	14,6
12.	Krotoszyński	2 959	14,2	14,0	15,3	18,5	12,3	25,6
13.	Leszczyński	2 641	17,5	15,3	17,4	17,9	11,0	20,9
13a.	- powiat ziemski	1 050	17,7	14,8	16,9	17,5	11,0	22,2
13b.	- m. Leszno	1 591	17,3	15,7	17,8	18,1	11,1	20,1
14.	Międzychodzki	847	19,1	19,0	10,4	11,7	13,7	26,1
15.	Nowotomyski	1 090	12,6	15,1	19,5	20,1	12,8	19,8
16.	Obornicki	1 422	13,1	17,6	18,8	18,5	11,2	20,9
17.	Ostrowski	4 207	10,9	16,3	18,4	21,5	12,0	20,9
18.	Ostrzeszowski	1 017	14,7	16,9	15,7	25,7	14,1	13,0
19.	Pilski	4 819	10,3	13,6	19,7	21,1	12,5	22,9
20.	Pleszewski	2 145	10,8	13,2	11,3	21,6	14,2	28,8
21.	Poznański	7 972	16,9	16,6	14,9	15,4	12,1	24,1
21a.	- powiat ziemski	2 298	16,8	14,9	14,2	17,9	13,4	22,9
21b.	- m. Poznań	5 674	17,0	17,3	15,2	14,4	11,6	24,6
22.	Rawicki	1 831	17,1	16,9	15,8	16,2	11,6	22,4
23.	Słupecki	2 901	10,3	11,3	14,0	20,0	13,3	31,1
24.	Szamotulski	2 401	10,8	16,2	16,0	18,2	12,8	25,9
25.	Średzki	1 863	10,4	15,4	13,8	13,9	13,5	33,0
26.	Śremski	1 153	14,2	23,3	18,1	19,9	11,7	12,7
27.	Turecki	2 639	19,7	23,9	16,9	15,8	6,7	17,0
28.	Wągrowiecki	2 790	12,4	14,4	12,3	23,1	17,9	19,9
29.	Wolsztyński	907	16,2	21,4	19,2	18,5	10,6	14,1
30.	Wrzesiński	2 856	11,6	16,1	12,6	18,8	12,3	28,6
31.	Złotowski	3 515	13,3	18,3	18,7	30,2	14,7	4,9
Województwo		88 722	13,0	15,3	15,7	19,4	12,6	24,0
Podregion kaliski		17 447	12,4	14,7	15,3	20,8	12,7	24,1
Podregion koniński		19 446	12,2	13,9	15,0	19,1	11,9	28,0
Podregion leszczyński		9 990	15,8	17,1	16,5	18,8	11,6	20,2
Podregion pilski		16 446	12,3	15,8	17,1	23,0	14,0	17,8
Podregion poznański		25 393	13,3	15,9	15,3	16,6	12,7	26,2

Tabela 13. Bezrobotni według rodzaju działalności ostatniego miejsca pracy (dotychczas pracujący) – stan w końcu czerwca 2008r.

Lp.	Powiaty	Rolnictwo, łowiectwo, leśnictwo	Przetwórstwo przemysłowe	Budownictwo	Handel i naprawy	Hotele i restauracje	Transport, gospodarka magazynowa	Pośrednictwo finansowe
1.	Chodzieski	86	614	97	294	44	46	18
2.	Czarnkowsko - Trzcianecki	217	928	149	544	90	87	27
3.	Gnieźnieński	103	961	187	660	37	42	18
4.	Gostyński	93	630	85	458	30	18	8
5.	Grodziski	41	361	56	76	3	19	0
6.	Jarociński	43	753	217	646	60	69	17
7.	Kaliski	67	842	170	537	64	64	42
7a.	- powiat ziemski	49	326	59	184	22	20	9
7b.	- m. Kalisz	18	516	111	353	42	44	33
8.	Kępiański	8	212	25	85	13	12	4
9.	Kolski	123	1 133	266	1 122	80	86	20
10.	Koniński	143	684	456	4 160	141	81	31
10a.	- powiat ziemski	114	415	272	2 549	104	44	16
10b.	- m. Konin	29	269	184	1 611	37	37	15
11.	Kościański	69	283	36	183	25	23	6
12.	Krotoszyński	105	1 091	94	447	46	41	12
13.	Leszczyński	117	632	193	503	49	105	26
13a.	- powiat ziemski	83	278	80	197	11	35	4
13b.	- m. Leszno	34	354	113	306	38	70	22
14.	Międzychodzki	56	183	21	158	16	22	5
15.	Nowotomyski	29	115	54	554	3	10	3
16.	Obornicki	20	463	165	212	6	17	5
17.	Ostrowski	140	1 069	210	901	107	142	44
18.	Ostrzeszowski	45	331	69	145	34	15	4
19.	Pilski	108	999	284	498	80	115	29
20.	Pleszewski	102	544	85	469	62	44	14
21.	Poznański	33	829	144	1 416	103	132	69
21a.	- powiat ziemski	24	335	45	413	23	43	14
21b.	- m. Poznań	9	494	99	1 003	80	89	55
22.	Rawicki	104	390	56	172	37	48	7
23.	Słupecki	279	419	171	706	41	31	13
24.	Szamotulski	103	700	228	461	10	77	1
25.	Średzki	95	441	88	237	48	35	29
26.	Śremski	29	264	60	149	25	23	16
27.	Turecki	87	907	135	397	52	52	12
28.	Wągrowiecki	209	552	118	414	56	54	15
29.	Wolsztyński	26	138	20	322	5	10	5
30.	Wrzesiński	47	1 008	32	753	14	16	4
31.	Złotowski	563	897	150	552	45	73	13
Województwo		3 290	19 373	4 121	18 231	1 426	1 609	517
Podregion kaliski		510	4 842	870	3 230	386	387	137
Podregion koniński		632	3 143	1 028	6 385	314	250	76
Podregion leszczyński		409	2 073	390	1 638	146	204	52
Podregion pilski		1 183	3 990	798	2 302	315	375	102
Podregion poznański		556	5 325	1 035	4 676	265	393	150

c.d. tabela 13. Bezrobotni według rodzaju działalności ostatniego miejsca pracy

Lp.	Powiaty	Obsługa nieruchomości, wynajem	Administracja publiczna i obrona narodowa, ubezpieczenia społeczne i zdrowotne	Edukacja	Ochrona zdrowia i opieka społeczna	Pozostała działalność usługowa, komunalna i społeczna	Inne	Ogółem bezrobotni dotychczas pracujący
1.	Chodzieski	52	131	27	55	70	12	1 546
2.	Czarnkowsko - Trzcianecki	132	189	62	100	118	152	2 795
3.	Gnieźnieński	23	217	74	976	438	23	3 759
4.	Gostyński	62	82	43	54	174	941	2 678
5.	Grodziski	21	22	9	3	11	16	638
6.	Jarociński	91	96	36	26	70	7	2 131
7.	Kaliski	120	260	74	67	736	26	3 069
7a.	- powiat ziemski	19	151	25	19	183	12	1 078
7b.	- m. Kalisz	101	109	49	48	553	14	1 991
8.	Kępiński	3	46	2	25	18	104	557
9.	Kolski	107	201	86	119	221	69	3 633
10.	Koniński	217	194	142	184	199	265	6 897
10a.	- powiat ziemski	101	154	92	142	97	161	4 261
10b.	- m. Konin	116	40	50	42	102	104	2 636
11.	Kościański	29	37	17	19	303	96	1 126
12.	Krotoszyński	44	141	34	58	237	6	2 356
13.	Leszczyński	123	133	42	59	158	122	2 262
13a.	- powiat ziemski	36	44	14	21	51	41	895
13b.	- m. Leszno	87	89	28	38	107	81	1 367
14.	Międzychodzki	83	22	18	19	20	11	634
15.	Nowotomyski	3	15	21	11	5	8	831
16.	Obornicki	44	30	7	24	6	57	1 056
17.	Ostrowski	226	221	65	99	136	30	3 390
18.	Ostrzeszowski	17	31	16	31	19	19	776
19.	Pilski	308	269	121	152	653	185	3 801
20.	Pleszewski	73	128	36	46	56	32	1 691
21.	Poznański	160	260	225	223	1 870	1 343	6 807
21a.	- powiat ziemski	32	58	59	41	506	389	1 982
21b.	- m. Poznań	128	202	166	182	1 364	954	4 825
22.	Rawicki	21	133	20	39	211	287	1 525
23.	Słupecki	23	141	50	101	245	33	2 253
24.	Szamotulski	8	33	8	10	193	1	1 833
25.	Średzki	55	68	31	29	39	95	1 290
26.	Śremski	46	46	16	36	102	87	899
27.	Turecki	69	175	109	65	87	19	2 166
28.	Wągrowiecki	110	191	44	65	377	58	2 263
29.	Wolsztyński	2	101	9	10	6	41	695
30.	Wrzesiński	11	121	15	22	24	17	2 084
31.	Złotowski	144	407	29	68	50	14	3 005
Województwo		2 427	4 141	1 488	2 795	6 852	4 176	70 446
Podregion kaliski		574	923	263	352	1 272	224	13 970
Podregion koniński		416	711	387	469	752	386	14 949
Podregion leszczyński		237	486	131	181	852	1 487	8 286
Podregion pilski		746	1 187	283	440	1 268	421	13 410
Podregion poznański		454	834	424	1 353	2 708	1 658	19 831

Tabela 14. Poziom i stopa bezrobocia według województw - w końcu czerwca 2008r.

Lp.	Województwa	Liczba bezrobotnych w końcu czerwca 2008 (w tys.)	Stosunek do bezrobocia w poprzednim miesiącu (maj 2008 = 100%)	Stosunek do bezrobocia w analogicznym miesiącu poprzedniego roku (czerwiec 2007 = 100%)	Stopa bezrobocia w końcu czerwca 2008 (w %)	Wzrost/spadek stopy bezrobocia do poprzedniego miesiąca (w %)	Wzrost/spadek stopy bezrobocia do analogicznego miesiąca poprzedniego roku (w %)
1.	Dolnośląskie	108,4	95,2	74,8	10,1	-0,4	-3,2
2.	Kujawsko-Pomorskie	107,0	96,2	82,0	13,3	-0,4	-2,7
3.	Lubelskie	98,4	93,9	80,9	11,0	-0,7	-2,4
4.	Lubuskie	42,6	94,7	73,3	11,7	-0,6	-3,9
5.	Łódzkie	104,2	95,5	76,9	9,8	-0,4	-2,7
6.	Małopolskie	94,2	95,4	78,8	7,4	-0,4	-2,0
7.	Mazowieckie	187,8	95,6	77,2	7,8	-0,4	-2,3
8.	Opolskie	34,1	95,0	72,6	9,6	-0,5	-3,4
9.	Podkarpackie	111,2	97,0	90,3	12,8	-0,3	-1,3
10.	Podlaskie	42,2	96,3	83,1	9,3	-0,3	-1,8
11.	Pomorskie	70,4	95,4	68,4	8,9	-0,4	-3,8
12.	Śląskie	130,0	94,8	68,6	7,4	-0,3	-3,2
13.	Świętokrzyskie	74,3	97,1	87,3	13,5	-0,4	-1,9
14.	Warmińsko-Mazurskie	80,9	95,4	79,5	15,9	-0,7	-3,6
15.	Wielkopolskie	88,7	94,7	67,8	6,3	-0,3	-2,9
16.	Zachodnio-Pomorskie	81,0	94,0	73,3	13,4	-0,7	-4,3
	POLSKA	1 455,3	95,4	76,8	9,6	-0,4	-2,7

Tabela 15. Stopa bezrobocia według powiatów – w końcu czerwca 2008r.

Lp.	Powiaty	Stopa bezrobocia w końcu czerwca 2008r.	Wzrost/spadek stopy bezrobocia w stosunku do maja 2008r.	Wzrost/spadek stopy bezrobocia w stosunku do czerwca 2007r.
1.	Chodzieski	10,7	0,0	-1,7
2.	Czarnkowsko -Trzcianecki	10,7	-0,1	-2,1
3.	Gnieźnieński	10,3	-0,3	-5,2
4.	Gostyński	10,4	-1,2	-1,7
5.	Grodziski	4,2	-0,2	-1,6
6.	Jarociński	11,0	-0,4	-4,5
7.	Kaliski *	5,0	-0,6	-4,5
7a.	- powiat ziemski	5,1	-0,7	-5,4
7b.	- m. Kalisz	4,9	-0,6	-4,0
8.	Kępiński	2,8	0,0	-0,7
9.	Kolski	14,1	-0,9	-2,0
10.	Koniński *	11,5	-0,2	-4,3
10a.	- powiat ziemski	13,9	-0,2	-5,2
10b.	- m. Konin	8,8	-0,1	-3,0
11.	Kościański	5,1	0,1	-2,3
12.	Krotoszyński	9,8	0,2	-1,9
13.	Leszczyński *	5,3	0,0	-1,5
13a.	- powiat ziemski	5,5	0,0	-1,5
13b.	- m. Leszno	5,2	0,0	-1,4
14.	Międzychodzki	6,6	-0,3	-6,6
15.	Nowotomyski	4,1	-0,1	-3,0
16.	Obornicki	7,2	-0,7	-4,6
17.	Ostrowski	7,3	-0,7	-3,7
18.	Ostrzeszowski	4,7	-0,3	-1,2
19.	Pilski	8,8	-0,8	-2,0
20.	Pleszewski	9,3	-0,9	-4,8
21.	Poznański *	1,8	-0,2	-2,4
21a.	- powiat ziemski	1,9	-0,2	-3,0
21b.	- m. Poznań	1,8	-0,2	-2,1
22.	Rawicki	6,9	0,0	-1,3
23.	Słupecki	12,9	-0,5	-4,1
24.	Szamotulski	7,3	-0,7	-2,7
25.	Średzki	9,0	-0,7	-3,6
26.	Śremski	5,0	-0,3	-3,2
27.	Turecki	8,1	0,2	-4,2
28.	Wągrowiecki	12,7	-1,1	-4,5
29.	Wolsztyński	4,1	0,1	-1,1
30.	Wrzesiński	10,5	-0,5	-3,8
31.	Złotowski	15,6	-0,2	-0,2
	Województwo	6,3	-0,3	-2,9
*	Podregion kaliski	6,8	-0,4	-3,4
*	Podregion koniński	11,6	-0,3	-3,7
*	Podregion leszczyński	6,4	-0,2	-1,6
*	Podregion pilski	11,0	-0,6	-2,1
*	Podregion poznański	3,8	-0,3	-2,9

* Wyliczenia Wojewódzkiego Urzędu Pracy w Poznaniu

**Bezrobocie według gmin województwa wielkopolskiego
stan na koniec maja i czerwca 2008 roku**

Lp.	Wyszczególnienie	Liczba bezrobotnych ogółem maj 2008	Liczba bezrobotnych ogółem czerwiec 2008	Kobiety	Mężczyźni	Osoby do 25 roku życia	Długotrwanie bezrobotni	Oferty pracy
	Powiat chodzieski	1 928	1 930	1 341	589	476	1 036	100
	<i>G. miejska</i>							
1.	Chodzież	689	708	471	237	149	354	73
	<i>G. miejsko-wiejskie</i>							
2.	Margonin	295	280	203	77	72	178	4
3.	Szamocin	308	301	202	99	80	160	15
	<i>G. wiejskie</i>							
4.	Budzyń	358	367	273	94	106	187	8
5.	Chodzież	278	274	192	82	69	157	0
	Oferty pracy pochodzące od pracodawców spoza powiatu							0
	Powiat czarnkowsko-trzcianecki	3 418	3 392	2 351	1 041	812	1 829	158
	<i>G. miejska</i>							
6.	Czarnków	443	463	323	140	109	246	36
	<i>G. miejsko-wiejskie</i>							
7.	Krzyż Wlkp.	368	385	257	128	97	227	13
8.	Trzcianka	1 142	1 070	720	350	201	618	46
9.	Wieleń	487	494	322	172	110	264	11
	<i>G. wiejskie</i>							
10.	Czarnków	363	361	273	88	119	186	25
11.	Drawsko	206	230	146	84	64	83	6
12.	Lubasz	241	230	175	55	57	126	7
13.	Połajewo	168	159	135	24	55	79	14
	Oferty pracy pochodzące od pracodawców spoza powiatu							0
	Powiat gnieźnieński	5 085	4 922	3 475	1 447	968	3 020	439
	<i>G. miejska</i>							
14.	Gniezno	2 662	2 625	1 730	895	423	1 605	273
	<i>G. miejsko-wiejskie</i>							
15.	Czerniejewo	264	259	187	72	51	169	3
16.	Klecko	247	222	169	53	60	128	2
17.	Trzemeszno	551	514	398	116	109	313	16
18.	Witkowo	514	494	369	125	117	307	12
	<i>G. wiejskie</i>							
19.	Gniezno	166	160	112	48	21	92	2
20.	Kiszkowo	122	124	101	23	45	65	1
21.	Łubowo	151	145	119	26	38	91	1
22.	Mieleszyn	207	194	152	42	47	137	4
23.	Niechanowo	201	185	138	47	57	113	9
	Oferty pracy pochodzące od pracodawców spoza powiatu							116
	Powiat gostyński	3 674	3 262	2 043	1 219	824	1 734	112
	<i>G. miejsko-wiejskie</i>							
24.	Borek Wielkopolski	324	262	180	82	85	128	10
25.	Gostyń	1 511	1 373	879	494	280	751	48
26.	Krobia	622	495	276	219	150	248	21
27.	Pogorzela	230	193	135	58	51	113	1
28.	Poniec	317	257	153	104	76	120	3
	<i>G. wiejskie</i>							
29.	Pepowo	265	276	166	110	72	157	2
30.	Piaski	405	406	254	152	110	217	8
	Oferty pracy pochodzące od pracodawców spoza powiatu							19

Lp.	Wyszczególnienie	Liczba bezrobotnych ogółem maj 2008	Liczba bezrobotnych ogółem czerwiec 2008	Kobiety	Mężczyźni	Osoby do 25 roku życia	Długotrwale bezrobotni	Oferty pracy
	Powiat grodziski	914	867	472	395	276	328	131
	<i>G. miejsko-wiejskie</i>							
31.	Grodzisk Wielkopolski	404	374	206	168	112	134	108
32.	Rakoniewice	258	257	134	123	70	103	9
33.	Wielichowo	105	106	57	49	46	47	7
	<i>G. wiejskie</i>				0			
34.	Granowo	57	44	24	20	13	19	3
35.	Kamieniec	90	86	51	35	35	25	2
	Oferty pracy pochodzące od pracodawców spoza powiatu							2
	Powiat jarociński	2 774	2 664	1 805	859	731	1 481	99
	<i>G. miejsko-wiejskie</i>							
36.	Jarocin	1 749	1 715	1 147	568	408	929	53
37.	Żerków	403	372	264	108	115	220	13
	<i>G. wiejskie</i>							
38.	Jaraczewo	330	310	223	87	114	168	16
39.	Kotlin	292	267	171	96	94	164	7
	Oferty pracy pochodzące od pracodawców spoza powiatu							10
	Powiat kaliski	4 214	3 752	2 290	1 462	572	2 165	501
	Powiat ziemski	1 677	1 465	920	545	328	892	53
	<i>G. miejsko-wiejska</i>							
40.	Stawiszyn	178	126	76	50	20	66	8
	<i>G. wiejskie</i>							
41.	Blizanów	132	122	73	49	28	76	4
42.	Brzeziny	162	149	99	50	36	103	2
43.	Ceków-Kolonia	58	63	43	20	17	27	0
44.	Godziesze Wielkie	192	179	118	61	37	119	5
45.	Koźminek	213	178	118	60	41	118	5
46.	Lisków	89	88	58	30	22	47	13
47.	Mycielin	79	73	45	28	20	40	2
48.	Opatówek	213	200	119	81	38	121	5
49.	Szczytniki	189	162	93	69	32	110	3
50.	Żelazków	172	125	78	47	37	65	6
51.	Miasto Kalisz	2 537	2 287	1 370	917	244	1 273	417
	Oferty pracy pochodzące od pracodawców spoza powiatu kaliskiego i miasta Kalisza							31
	Powiat kępiński	692	703	497	206	186	227	341
	<i>G. miejsko -wiejska</i>							
52.	Kępno	367	374	257	117	74	119	249
	<i>G. wiejskie</i>							
53.	Baranów	67	70	52	18	25	19	22
54.	Bralin	67	70	50	20	27	18	8
55.	Łęka Opatowska	36	43	32	11	17	13	32
56.	Perzów	42	45	33	12	13	8	8
57.	Rychtal	57	51	37	14	14	29	5
58.	Trzcinica	56	50	36	14	16	21	6
	Oferty pracy pochodzące od pracodawców spoza powiatu							11

Lp.	Wyszczególnienie	Liczba bezrobotnych ogółem maj 2008	Liczba bezrobotnych ogółem czerwiec 2008	Kobiety	Mężczyźni	Osoby do 25 roku życia	Długotrwale bezrobotni	Oferty pracy
	Powiat kolski	5 268	4 895	3 290	1 605	1 081	3 244	436
	<i>G. miejska</i>							
59.	Koło	1 360	1 243	861	382	213	740	300
	<i>G. miejsko-wiejskie</i>							
60.	Dąbie	476	428	251	177	95	297	0
61.	Kłodawa	737	719	452	267	172	462	5
62.	Przedecz	266	240	165	75	63	181	0
	<i>G. wiejskie</i>							
63.	Babiak	508	497	358	139	121	355	2
64.	Chodów	252	238	145	93	41	188	0
65.	Grzegorzew	267	253	187	66	68	172	4
66.	Koło	377	350	244	106	85	237	8
67.	Kościelec	383	334	223	111	65	214	16
68.	Olszówka	263	231	152	79	72	154	2
69.	Osiek Mały	379	362	252	110	86	244	0
	Oferty pracy pochodzące od pracodawców spoza powiatu							99
	Powiat koniński	9 158	9 011	5 636	3 375	2 224	5 359	519
	Powiat ziemski	5 883	5 788	3 705	2 083	1 650	3 540	252
	<i>G. miejsko-wiejskie</i>							
70.	Golina	534	542	338	204	123	309	15
71.	Kleczew	520	504	343	161	167	294	23
72.	Rychwał	343	330	212	118	114	202	6
73.	Sompolno	614	573	388	185	170	386	14
74.	Ślesin	587	591	351	240	140	349	17
	<i>G. wiejskie</i>							
75.	Grodzic	229	218	140	78	81	135	15
76.	Kazimierz Biskupi	478	483	318	165	97	306	24
77.	Kramsk	494	483	283	200	137	277	1
78.	Krzymów	329	327	209	118	90	188	18
79.	Rzgów	250	251	162	89	65	144	1
80.	Skulsk	378	387	264	123	125	259	47
81.	Stare Miasto	390	390	259	131	104	208	31
82.	Wierzbiniek	399	388	236	152	151	277	5
83.	Wilczyn	338	321	202	119	86	206	35
84.	Miasto Konin	3 275	3 223	1 931	1 292	574	1 819	267
	Oferty pracy pochodzące od pracodawców spoza powiatu konińskiego i miasta Konina							0
	Powiat kościański	1 308	1 349	962	387	341	547	118
	<i>G. miejska</i>							
85.	Kościan	386	419	285	134	91	161	59
	<i>G. miejsko-wiejskie</i>							
86.	Czempiń	191	200	150	50	47	82	10
87.	Krzywiń	211	219	177	42	65	90	5
88.	Śmigiel	256	251	163	88	64	105	11
	<i>G. wiejska</i>							
89.	Kościan	264	260	187	73	74	109	28
	Oferty pracy pochodzące od pracodawców spoza powiatu							5

Lp.	Wyszczególnienie	Liczba bezrobotnych ogółem maj 2008	Liczba bezrobotnych ogółem czerwiec 2008	Kobiety	Mężczyźni	Osoby do 25 roku życia	Długotrwale bezrobotni	Oferty pracy
	Powiat krotoszyński	2 898	2 959	2 143	816	702	1 592	138
	<i>G. miejska</i>							
90.	Sulmierzyce	95	97	75	22	21	60	10
	<i>G. miejsko-wiejskie</i>							
91.	Kobylin	288	286	199	87	78	155	12
92.	Koźmin Wlkp.	459	469	341	128	114	299	27
93.	Krotoszyn	1 572	1 620	1 157	463	360	814	67
94.	Zduny	350	348	267	81	80	196	15
	<i>G. wiejska</i>							
95.	Rozdrażew	134	139	104	35	49	68	7
	Oferty pracy pochodzące od pracodawców spoza powiatu							0
	Powiat leszczyński	2 659	2 641	1 668	973	480	1 172	289
	Powiat ziemski	1 056	1 050	665	385	243	469	40
	<i>G. miejsko-wiejskie</i>							
96.	Osieczna	149	144	92	52	25	60	12
97.	Rydzyzna	145	156	98	58	33	64	8
	<i>G. wiejskie</i>							
98.	Krzemieniewo	236	229	157	72	50	116	6
99.	Lipno	128	138	87	51	41	57	6
100.	Święciechowa	164	154	96	58	29	70	4
101.	Wijewo	77	71	46	25	20	42	0
102.	Włoszakowice	157	158	89	69	45	60	4
103.	Miasto Leszno	1 603	1 591	1 003	588	237	703	157
	Oferty pracy pochodzące od pracodawców spoza powiatu leszczyńskiego i miasta Leszna							92
	Powiat międzychodzki	889	847	639	208	254	437	141
	<i>G. miejsko-wiejskie</i>							
104.	Międzychód	389	385	280	105	115	177	70
105.	Sieraków	224	205	151	54	59	121	41
	<i>G. wiejskie</i>							
106.	Chrzypsko Wielkie	84	82	70	12	27	50	7
107.	Kwilcz	192	175	138	37	53	89	23
	Oferty pracy pochodzące od pracodawców spoza powiatu							0
	Powiat nowotomyski	1 122	1 090	686	404	309	455	164
	<i>G. miejsko-wiejskie</i>							
108.	Lwówek	239	240	169	71	55	130	6
109.	Nowy Tomyśl	337	316	205	111	83	121	84
110.	Opalenica	219	215	105	110	55	78	30
111.	Zbąszyń	125	126	82	44	48	44	7
	<i>G. wiejskie</i>							
112.	Kuślin	89	88	60	28	30	32	1
113.	Miedzichowo	113	105	65	40	38	50	8
	Oferty pracy pochodzące od pracodawców spoza powiatu							28
	Powiat obornicki	1 571	1 422	1 000	422	372	671	163
	<i>G. miejsko-wiejskie</i>							
114.	Oborniki	779	734	503	231	170	343	118
115.	Rogoźno	537	473	335	138	142	206	41
	<i>G. wiejskie</i>							
116.	Ryczywół	255	215	162	53	60	122	4
	Oferty pracy pochodzące od pracodawców spoza powiatu							0

Lp.	Wyszczególnienie	Liczba bezrobotnych ogółem maj 2008	Liczba bezrobotnych ogółem czerwiec 2008	Kobiety	Mężczyźni	Osoby do 25 roku życia	Długotrwale bezrobotni	Oferty pracy
	Powiat ostrowski	4 613	4 207	2 885	1 322	856	2 173	731
	<i>G. miejska</i>							
117.	Ostrów Wlkp.	2 123	1 975	1 284	691	316	998	253
	<i>G. miejsko-wiejskie</i>							
118.	Nowe Skalmierzyce	309	286	207	79	64	136	30
119.	Odolanów	362	335	231	104	75	150	28
120.	Raszków	294	255	201	54	77	147	5
	<i>G. wiejskie</i>							
121.	Ostrów Wlkp.	668	593	436	157	136	337	185
122.	Przygodzice	351	322	232	90	80	155	19
123.	Sieroszewice	271	238	158	80	58	132	3
124.	Sośnie	235	203	136	67	50	118	1
	Oferty pracy pochodzące od pracodawców spoza powiatu							207
	Powiat ostrzeszowski	1 081	1 017	762	255	268	432	251
	<i>G. miejsko-wiejskie</i>							
125.	Grabów nad Prosną	145	130	98	32	37	57	18
126.	Mikstat	109	104	79	25	35	52	16
127.	Ostrzeszów	494	477	346	131	95	190	183
	<i>G. wiejskie</i>							
128.	Czajków	47	42	37	5	20	19	4
129.	Doruchów	108	94	71	23	28	39	11
130.	Kobyła Góra	113	104	79	25	33	36	14
131.	Kraszewice	65	66	52	14	20	39	4
	Oferty pracy pochodzące od pracodawców spoza powiatu							1
	Powiat pilski	5 241	4 819	3 100	1 719	969	2 551	435
	<i>G. miejska</i>							
132.	Piła	2 805	2 661	1 603	1 058	389	1 420	384
	<i>G. miejsko-wiejskie</i>							
133.	Łobżenica	382	325	239	86	119	173	3
134.	Ujście	332	291	195	96	59	165	5
135.	Wyrzysk	552	539	401	138	160	267	11
136.	Wysoka	270	205	157	48	48	129	2
	<i>G. wiejskie</i>							
137.	Białośliwie	135	121	77	44	30	58	9
138.	Kaczory	264	233	143	90	64	102	13
139.	Miasteczko Krajeńskie	111	86	61	25	22	49	3
140.	Szydłowo	390	358	224	134	78	188	5
	Oferty pracy pochodzące od pracodawców spoza powiatu							0
	Powiat pleszewski	2 369	2 145	1 615	530	436	1 270	157
	<i>G. miejsko-wiejska</i>							
141.	Pleszew	1 269	1 173	904	269	225	766	51
	<i>G. wiejskie</i>							
142.	Chocz	193	175	125	50	35	112	0
143.	Czermin	188	171	129	42	44	34	0
144.	Dobrzyca	235	202	156	46	51	108	5
145.	Gizałki	187	145	80	65	36	79	11
146.	Goluchów	297	279	221	58	45	171	9
	Oferty pracy pochodzące od pracodawców spoza powiatu							81

Lp.	Wyszczególnienie	Liczba bezrobotnych ogółem maj 2008	Liczba bezrobotnych ogółem czerwiec 2008	Kobiety	Mężczyźni	Osoby do 25 roku życia	Długotrwale bezrobotni	Oferty pracy
	Powiat poznański	8 987	7 972	4 714	3 258	802	3 785	1 237
	Powiat ziemski	2 638	2 298	1 475	823	315	1 035	272
	<i>G. miejska</i>							
147.	Luboń	240	209	129	80	18	99	4
148.	Puszczykowo	95	87	52	35	6	51	0
	<i>G. miejsko-wiejskie</i>							
149.	Buk	84	76	52	24	15	32	4
150.	Kostrzyn	169	148	100	48	18	75	7
151.	Kórnik	126	113	74	39	24	50	51
152.	Mosina	272	232	149	83	34	111	21
153.	Murowana Goślina	149	132	88	44	23	56	16
154.	Pobiedziska	220	179	118	61	24	91	6
155.	Stęszew	183	161	98	63	24	92	3
156.	Swarzędz	290	243	155	88	29	88	25
	<i>G. wiejskie</i>							
157.	Czerwonak	196	169	104	65	25	63	18
158.	Dopiewo	153	129	86	43	17	63	30
159.	Kleszczewo	50	44	27	17	8	17	0
160.	Komorniki	111	96	57	39	10	33	48
161.	Rokietnica	83	79	50	29	11	36	4
162.	Suchy Las	85	77	51	26	6	30	8
163.	Tarnowo Podgórne	132	124	85	39	23	48	27
164.	Miasto Poznań	6 349	5 674	3 239	2 435	487	2 750	965
	Oferty pracy pochodzące od pracodawców spoza powiatu poznańskiego i miasta Poznania							0
	Powiat rawicki	1 833	1 831	1 114	717	451	865	145
	<i>G. miejsko-wiejskie</i>							
165.	Bojanowo	321	316	189	127	54	170	25
166.	Jutrosin	174	169	108	61	53	49	16
167.	Miejska Górka	271	259	170	89	68	129	7
168.	Rawicz	983	1 003	601	402	242	497	74
	<i>G. wiejska</i>							
169.	Pakosław	84	84	46	38	34	20	11
	Oferty pracy pochodzące od pracodawców spoza powiatu							12
	Powiat słupecki	3 034	2 901	1 928	973	724	1 799	48
	<i>G. miejska</i>							
170.	Słupca	602	592	368	224	114	331	10
	<i>G. miejsko-wiejska</i>							
171.	Zagórów	611	585	371	214	164	404	8
	<i>G. wiejskie</i>							
172.	Łądek	230	217	140	77	59	133	5
173.	Orchowo	306	274	208	66	77	171	4
174.	Ostrowite	305	302	199	103	81	200	4
175.	Powidz	106	100	60	40	18	57	5
176.	Słupca	426	401	284	117	113	250	5
177.	Strzałkowo	448	430	298	132	98	253	6
	Oferty pracy pochodzące od pracodawców spoza powiatu							1

Lp.	Wyszczególnienie	Liczba bezrobotnych ogółem maj 2008	Liczba bezrobotnych ogółem czerwiec 2008	Kobiety	Mężczyźni	Osoby do 25 roku życia	Długotrwale bezrobotni	Oferty pracy
	Powiat szamotulski	2 642	2 401	1 547	854	557	1 277	182
	<i>G. miejska</i>							
178.	Obrzycko	116	112	72	40	23	67	17
	<i>G. miejsko-wiejskie</i>							
179.	Ostroróg	176	168	108	60	41	83	21
180.	Pniewy	404	366	245	121	105	161	24
181.	Szamotuły	963	860	533	327	173	463	50
182.	Wronki	472	452	296	156	104	246	26
	<i>G. wiejskie</i>							
183.	Duszniki	196	163	113	50	39	100	12
184.	Kaźmierz	157	143	90	53	34	81	19
185.	Obrzycko	158	137	90	47	38	76	13
	Oferty pracy pochodzące od pracodawców spoza powiatu							0
	Powiat średzki	2 033	1 863	1 306	557	453	1 077	89
	<i>G. miejsko-wiejska</i>							
186.	Środa Wlkp.	1 145	1 054	734	320	218	604	60
	<i>G. wiejskie</i>							
187.	Dominowo	139	121	99	22	33	78	3
188.	Krzykosy	184	174	134	40	61	91	3
189.	Nowe Miasto nad Wartą	376	354	231	123	100	218	2
190.	Zaniemyśl	189	160	108	52	41	86	9
	Oferty pracy pochodzące od pracodawców spoza powiatu							12
	Powiat śremski	1 238	1 153	775	378	353	477	104
	<i>G. miejsko-wiejskie</i>							
191.	Dolsk	103	104	72	32	43	40	5
192.	Książ Wlkp.	159	160	123	37	58	61	6
193.	Śrem	887	804	525	279	228	343	92
	<i>G. wiejska</i>							
194.	Brodnica	89	85	55	30	24	33	1
	Oferty pracy pochodzące od pracodawców spoza powiatu							0
	Powiat turecki	2 560	2 639	1 926	713	616	1 343	142
	<i>G. miejska</i>							
195.	Turek	939	962	686	276	182	476	72
	<i>G. miejsko-wiejskie</i>							
196.	Dobra	165	148	106	42	44	77	6
197.	Tuliszków	384	372	286	86	86	231	12
	<i>G. wiejskie</i>							
198.	Brudzew	228	246	171	75	53	136	9
199.	Kawęczyn	150	157	114	43	48	89	5
200.	Małanów	146	182	135	47	47	55	9
201.	Przykona	131	138	106	32	37	79	5
202.	Turek	195	206	152	54	52	93	17
203.	Władysławów	222	228	170	58	67	107	6
	Oferty pracy pochodzące od pracodawców spoza powiatu							1

Lp.	Wyszczególnienie	Liczba bezrobotnych ogółem maj 2008	Liczba bezrobotnych ogółem czerwiec 2008	Kobiety	Mężczyźni	Osoby do 25 roku życia	Długotrwałe bezrobotni	Oferty pracy
	Powiat wągrowiecki	3 064	2 790	1 983	807	746	1 514	260
	<i>G. miejska</i>							
204.	Wągrowiec	1 031	918	615	303	176	475	151
	<i>G. miejsko-wiejskie</i>							
205.	Golańcz	410	385	287	98	134	228	48
206.	Skoki	326	305	218	87	79	157	30
	<i>G. wiejskie</i>							
207.	Damasławek	278	279	205	74	90	150	1
208.	Mieścisko	295	283	206	77	79	176	5
209.	Wapno	176	155	124	31	54	94	6
210.	Wągrowiec	548	465	328	137	134	234	19
Oferty pracy pochodzące od pracodawców spoza powiatu								
	Powiat wolsztyński	892	907	537	370	282	338	67
	<i>G. miejsko-wiejska</i>							
211.	Wolsztyn	535	555	317	238	151	199	50
	<i>G. wiejskie</i>							
212.	Przemęt	192	199	123	76	78	83	7
213.	Siedlec	165	153	97	56	53	56	8
Oferty pracy pochodzące od pracodawców spoza powiatu								
	Powiat wrzesiński	3 009	2 856	2 120	736	702	1 660	195
	<i>G. miejsko-wiejskie</i>							
214.	Miłosław	448	438	281	157	118	250	25
215.	Nekla	169	150	121	29	36	88	8
216.	Pyzdry	357	308	226	82	91	175	12
217.	Września	1 738	1 663	1 268	395	375	964	138
	<i>G. wiejskie</i>							
218.	Kołaczkowo	297	297	224	73	82	183	4
Oferty pracy pochodzące od pracodawców spoza powiatu								
	Powiat złotowski	3 577	3 515	2 145	1 370	729	1 642	72
	<i>G. miejska</i>							
219.	Złotów	833	828	521	307	162	360	30
	<i>G. miejsko-wiejskie</i>							
220.	Jastrowie	828	825	478	347	143	383	22
221.	Krajenka	295	295	181	114	62	130	0
222.	Okonek	462	480	263	217	94	213	8
	<i>G. wiejskie</i>							
223.	Lipka	325	288	185	103	80	159	4
224.	Tarnówka	180	175	105	70	44	86	0
225.	Zakrzewo	201	200	133	67	46	103	7
226.	Złotów	453	424	279	145	98	208	1
Oferty pracy pochodzące od pracodawców spoza powiatu								
	WOJEWÓDZTWO	93 745	88 722	58 755	29 967	19 552	47 500	7 964