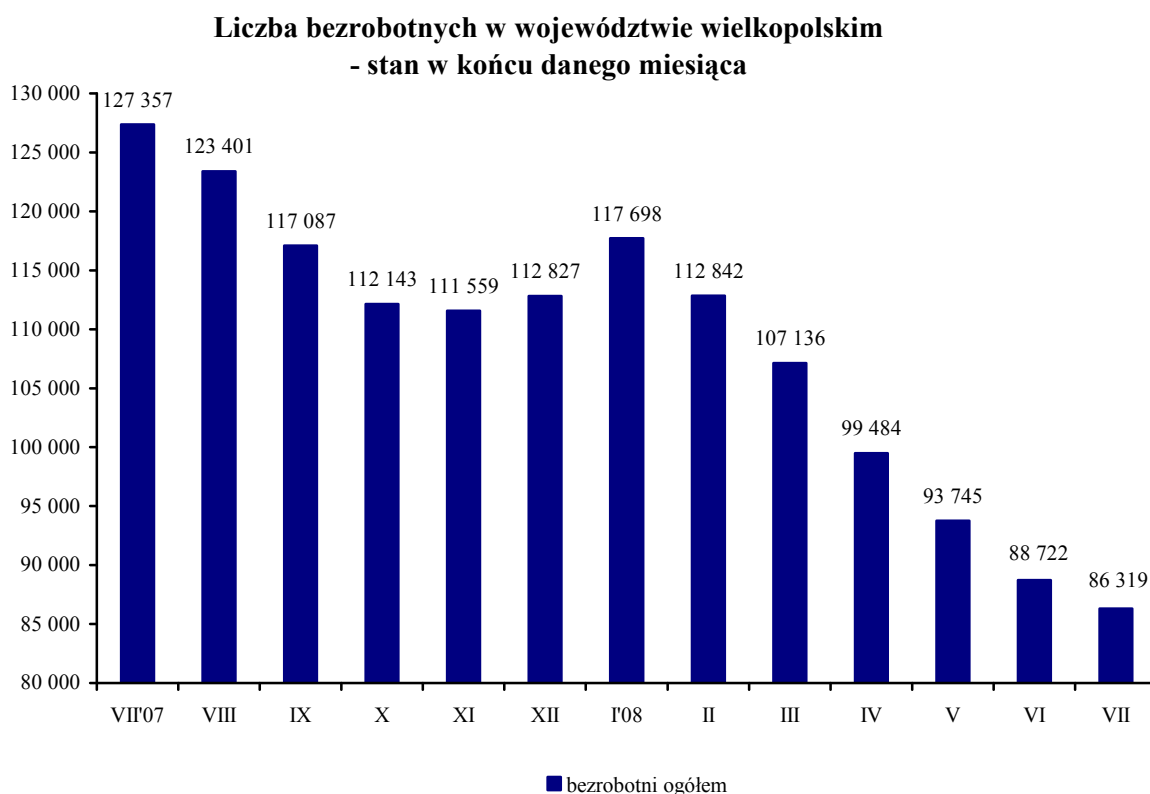


## SYTUACJA NA RYNKU PRACY W WOJEWÓDZTWIE WIELKOPOLSKIM W LIPCU 2008r.

### 1. Wielkość bezrobocia

W województwie według stanu z końca lipca liczba bezrobotnych wynosiła **86 319** osób, w tym 57 482 kobiety. Bezrobocie w stosunku do czerwca zmniejszyło się o 2 403 osoby, tj. 2,7%. W stosunku do lipca 2007r. liczba bezrobotnych w województwie zmalała o 41 038 osób, tj. 32,2%.



Biorąc pod uwagę **podregiony**, w lipcu, zarówno w odniesieniu do poprzedniego miesiąca jak i do analogicznego okresu roku ubiegłego, we wszystkich nastąpił spadek liczby bezrobotnych, w tym: podregion kaliski (spadek: w porównaniu z czerwcem o 2,4%, w odniesieniu do lipca ub.r. 33,3%), podregion koniński (spadek: w porównaniu z czerwcem o 3,3%, w odniesieniu do lipca ub.r. 27,4%), podregion leszczyński (spadek: w porównaniu z czerwcem o 0,9%, w odniesieniu do lipca ub.r. 19,7%), podregion pilski (spadek: w porównaniu z czerwcem o 3,5%, w odniesieniu do lipca ub.r. 18,2%), podregion poznański (spadek: w porównaniu z czerwcem o 2,7%, w odniesieniu do lipca ub.r. 44,1%).

*W porównaniu z poprzednim miesiącem br. w 21 powiatach województwa wielkopolskiego zanotowano spadek, najwyższy w:*

- *pilskim o 8,9%,*
- *konińskim o 7,8%,*
- *chodzieskim o 7,7%,*
- *nowotomyskim o 7,3%,*
- *ostrowskim o 7,1%.*

W 9 powiatach wystąpił wzrost liczby bezrobotnych, najwyższy w:

- tureckim o 5,7%,
- rawickim o 4,3%,
- wolsztyńskim o 4,2%,
- czarnkowsko-trzcianeckim o 2,9%,
- słupeckim o 2,8%.

W odniesieniu do stanu bezrobocia sprzed 12 m-cy we wszystkich powiatach zanotowano spadek, najwyższy w:

- poznańskim o 57,3%,
- międzychodzkiem o 49,6%,
- kaliskim o 44,7%,
- nowotomyskim o 44,1%,
- obornickim o 43,0%,
- śremskim o 40,4%.

## 2. Nowe rejestracje i wyłączenia z ewidencji bezrobotnych

W lipcu zarejestrowano w powiatowych urzędach pracy w województwie 16 061 osób (o 2 633 więcej niż w czerwcu), wśród nich:

L.p.	Wyszczególnienie	Liczba bezrobotnych	% udział poszczególnych kategorii w ogólnej liczbie zarejestrowanych bezrobotnych
1	2	3	4
1	kobiety	9 319	58,0
2	mężczyźni	6 742	42,0
3	młodzież do 25 roku życia	6 109	38,0
4	zarejestrowani po raz pierwszy	3 846	23,9
5	zarejestrowani po raz kolejny*	12 215	76,1
6	poprzednio pracujący	12 109	75,4
7	zwolnieni z przyczyn dot. zakładu pracy	435	2,7

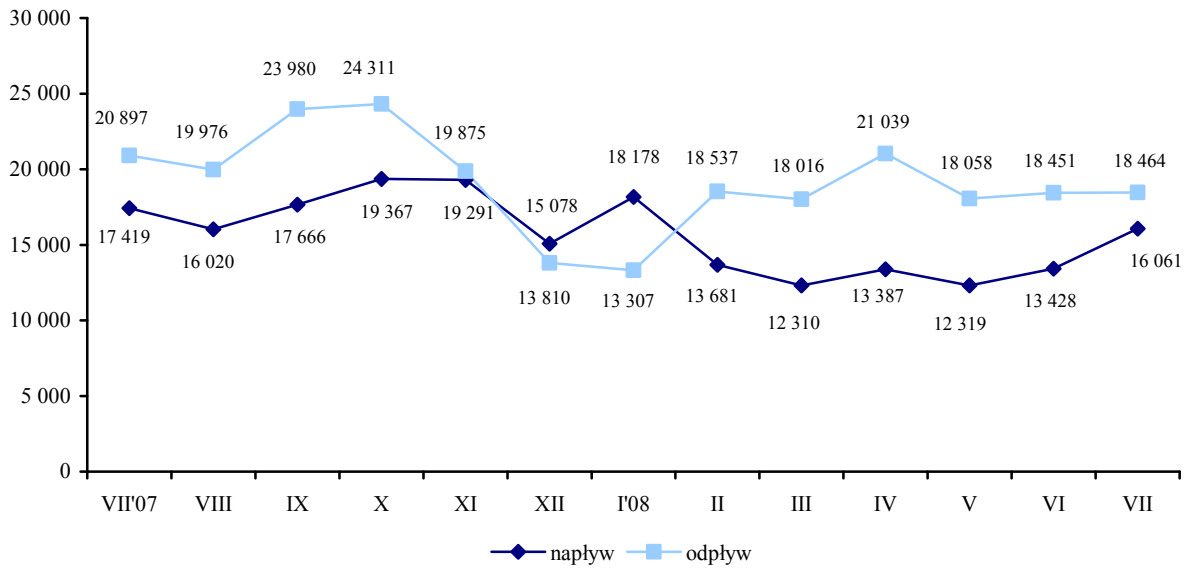
\* W grupie osób zarejestrowanych po raz kolejny 2 423 osoby to takie, które nie zostały zatrudnione po zakończeniu aktywnych form, na które skierowane zostały przez urząd pracy.

W lipcu 1 266 osób powróciło do powiatowych urzędów pracy po szkoleniu, 673 osoby po stażu, 198 osób po pracach społecznie użytecznych, 195 osób po odbyciu przygotowania zawodowego w miejscu pracy, 47 osób po robotach publicznych oraz 44 osoby po pracach interwencyjnych.

Z ewidencji wyłączono natomiast 18 464 osoby (o 13 więcej niż w czerwcu). Zasadniczą przyczyną wyłączenia z ewidencji było podjęcie pracy 34,3%, tj. 6 324 osoby (o 529 osób mniej niż w czerwcu), niepotwierdzenie gotowości do podjęcia pracy 33,1%, tj. 6 105 osób (wzrost o 189 osób) oraz rozpoczęcie: szkolenia, stażu, przygotowania zawodowego w miejscu pracy oraz prac społecznie użytecznych 19,0%, tj. 3 513 osób (wzrost o 710 osób).

W porównaniu z analogicznym okresem 2007 roku nowo zarejestrowanych bezrobotnych było mniej o 1 358 osób, odpływ był mniejszy o 2 433 osoby (z tego pracę podjęło o 1 347 osób mniej).

### Napływ i odpływ bezrobotnych - w danym miesiącu



### Osoby wyłączone z ewidencji bezrobotnych w województwie wielkopolskim – dane za rok 2008 według miesięcy.

Miesiące	Osoby wyłączone z ewidencji bezrobotnych w m-cu ogółem	Wyłączone z przyczyn						
		Podjęcia pracy	Rozpoczęcia szkolenia, stażu, przygotowania zawodowego w miejscu pracy oraz prac społecznie użytecznych	Niepotwierdzenia gotowości do pracy	Dobrowolnej rezygnacji ze statusu bezrobotnego	Nabycia praw emerytalnych lub rentowych	Nabycia uprawnień do świadczenia przedemerytalnego	Pozostałych (podjęcia nauki, ukończenia 60/65 lat i innych)
styczeń	13 307	6 396	635	4 057	908	186	104	1 021
luty	18 537	7 319	2 026	6 542	1 259	160	76	1 155
marzec	18 016	7 437	2 528	5 680	1 113	125	50	1 083
kwiecień	21 039	8 450	3 152	6 553	1 508	127	70	1 179
maj	18 058	7 401	2 266	5 840	1 180	133	68	1 170
czerwiec	18 451	6 853	2 803	5 916	1 288	199	60	1 332
<b>lipiec</b>	<b>18 464</b>	<b>6 324</b>	<b>3 513</b>	<b>6 105</b>	<b>1 158</b>	<b>133</b>	<b>73</b>	<b>1 158</b>
<b>I–VII 2008</b>	<b>125 872</b>	<b>50 180</b>	<b>16 923</b>	<b>40 693</b>	<b>8 414</b>	<b>1 063</b>	<b>501</b>	<b>8 098</b>

**Procentowy udział poszczególnych przyczyn wyrejestrowania z ewidencji w ogólnej liczbie wyłączeń w województwie wielkopolskim – dane za rok 2008 według miesięcy.**

Miesiące	Osoby wyłączone z ewidencji bezrobotnych w m-cu ogółem	Wyłączone z przyczyn						
		Podjęcia pracy	Rozpoczęcia szkolenia, stażu, przygotowania zawodowego w miejscu pracy oraz prac społecznie użytecznych	Niepotwierdzenia gotowości do pracy	Dobrowolnej rezygnacji ze statusu bezrobotnego	Nabycia praw emerytalnych lub rentowych	Nabycia uprawnień do świadczenia przedemerytalnego	Pozostałych (podjęcia nauki, ukończenia 60/65 lat i innych)
styczeń	100,0	48,1	4,8	30,4	6,8	1,4	0,8	7,7
luty	100,0	39,5	10,9	35,3	6,8	0,9	0,4	6,2
marzec	100,0	41,3	14,0	31,5	6,2	0,7	0,3	6,0
kwiecień	100,0	40,2	15,0	31,1	7,2	0,6	0,3	5,6
maj	100,0	41,0	12,6	32,3	6,5	0,7	0,4	6,5
czerwiec	100,0	37,1	15,2	32,1	7,0	1,1	0,3	7,2
<b>lipiec</b>	<b>100,0</b>	<b>34,3</b>	<b>19,0</b>	<b>33,1</b>	<b>6,3</b>	<b>0,7</b>	<b>0,4</b>	<b>6,3</b>
<b>I–VII 2008</b>	<b>100,0</b>	<b>39,9</b>	<b>13,4</b>	<b>32,3</b>	<b>6,7</b>	<b>0,9</b>	<b>0,4</b>	<b>6,4</b>

### 3. Wybrane kategorie bezrobotnych

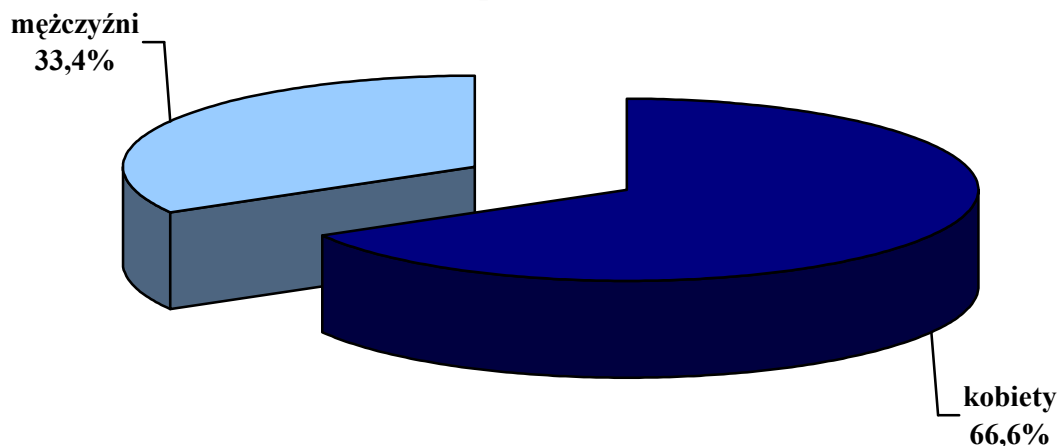
Populacja bezrobotnych **kobiet** zmniejszyła się o 1 273 osoby w stosunku do czerwca i wyniosła w końcu lipca 57 482 osoby, co stanowi 66,6% ogólnej liczby bezrobotnych. Spadek odnotowano zarówno w grupie kobiet poprzednio pracujących o 760 osób, tj. 1,7%, w tym kobiet zwolnionych z przyczyn dotyczących zakładu pracy o 59 osób, tj. 2,5%, jak i wśród kobiet dotychczas nie pracujących o 513 osób, tj. 3,7%. W stosunku do analogicznego miesiąca roku poprzedniego liczba kobiet zarejestrowanych w powiatowych urzędach pracy spadła o 26 913 osób (tj. 31,9%).

Najwyższy odsetek bezrobotnych kobiet odnotowujemy w powiecie: ostrzeszowskim 77,8%, pleszewskim 76,7%, tureckim 73,2%, wągrowieckim 73,0%, międzychodzkiem 72,9%, kościańskim 72,8%, krotoszyńskim 72,2% i wrzesińskim 72,2%.

Liczba zarejestrowanych **mężczyzn** spadła w porównaniu z czerwcem o 1 130 osób i wyniosła 28 837, w odniesieniu do lipca 2007r. zmalała o 14 125 osób (tj. 32,9%).

We wszystkich powiatach województwa wielkopolskiego przeważały kobiety.

### Bezrobotni w podziale na płeć w lipcu 2008r.



W grupie wiekowej do **25 lat** w końcu lipca w rejestrach widniało 19 231 osób bezrobotnych, tj. 22,3% ogółu bezrobotnych. Wśród tej grupy 6 109 osób włączonych zostało do ewidencji urzędów pracy w lipcu br., w tym 57,0% (tj. 3 483 osoby) zarejestrowały się po raz kolejny.

Liczba bezrobotnych mieszkańców wsi spadła w lipcu do poziomu 40 537 (w tym 27 925 kobiet), z tego 15,8% pobiera zasiłek. Spośród osób bezrobotnych **zamieszkałych na wsi** zanotowano spadek o 2,5%, tj. 1 040 osób w stosunku do czerwca oraz o 30,5%, tj. 17 799 osób w porównaniu z lipcem 2007r.

Liczba osób bezrobotnych z **prawem do zasiłku** zwiększyła się w odniesieniu do czerwca o 0,4%, tj. 51 osób i wyniosła w końcu lipca 14 158 osób. Bezrobotni z prawem do zasiłku stanowili 16,4% ogółu bezrobotnych w województwie.

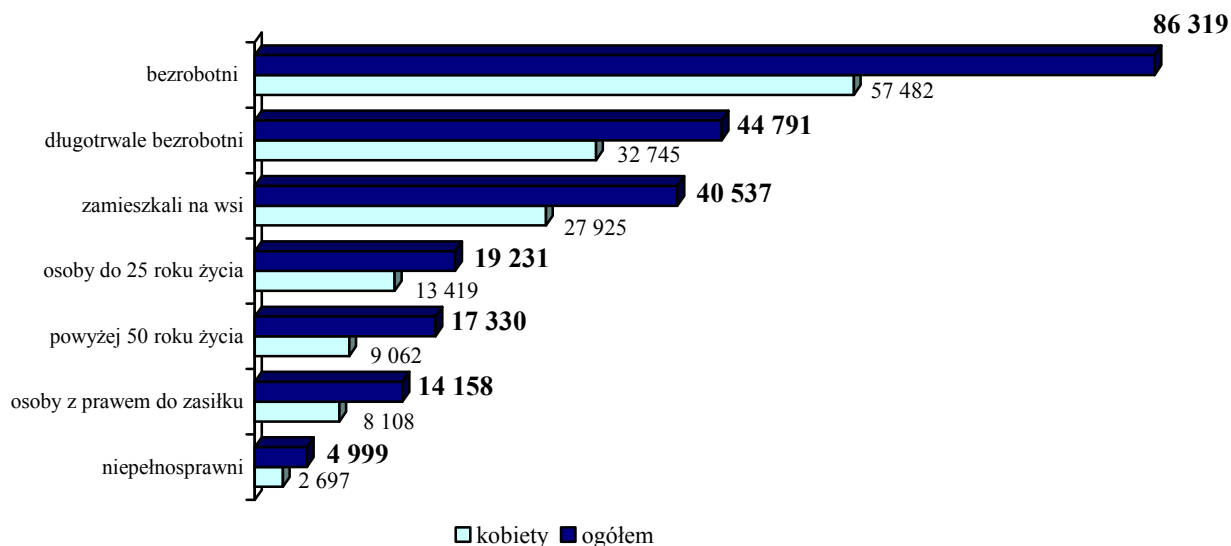
W końcu lipca osoby **długotrwale bezrobotne** stanowiły 51,9% (44 791 osób) i było to mniej o 2 709 osób, tj. 5,7% w porównaniu z miesiącem poprzednim. Wśród długotrwale bezrobotnych dominowały kobiety, ich udział wyniósł 73,1%.

Najwyższy odsetek tej grupy bezrobotnych ukształtował się w powiatach subregionu konińskiego: kolskim 64,3%, słupeckim 59,9% i konińskim 57,7%, a także w powiecie gnieźnieńskim 59,7%, kaliskim 56,4%, pleszewskim 56,8%, średzkim 56,7% i wrzesińskim 55,4%. W 15 powiatach Wielkopolski długotrwale bezrobocie nie przekracza połowy populacji bezrobotnych.

W porównaniu z czerwcem o 21 zwiększyła się liczba osób **niepełnosprawnych** zarejestrowanych w urzędach pracy. W lipcu 2008r. grupa ta liczyła 4 999 osób, tj. 5,8%

ogólnej populacji bezrobotnych. W lipcu ub.r. odsetek osób niepełnosprawnych wynosił 4,0% bezrobotnych ogółem.

### Wybrane kategorie bezrobotnych - według stanu z końca lipca 2008r.

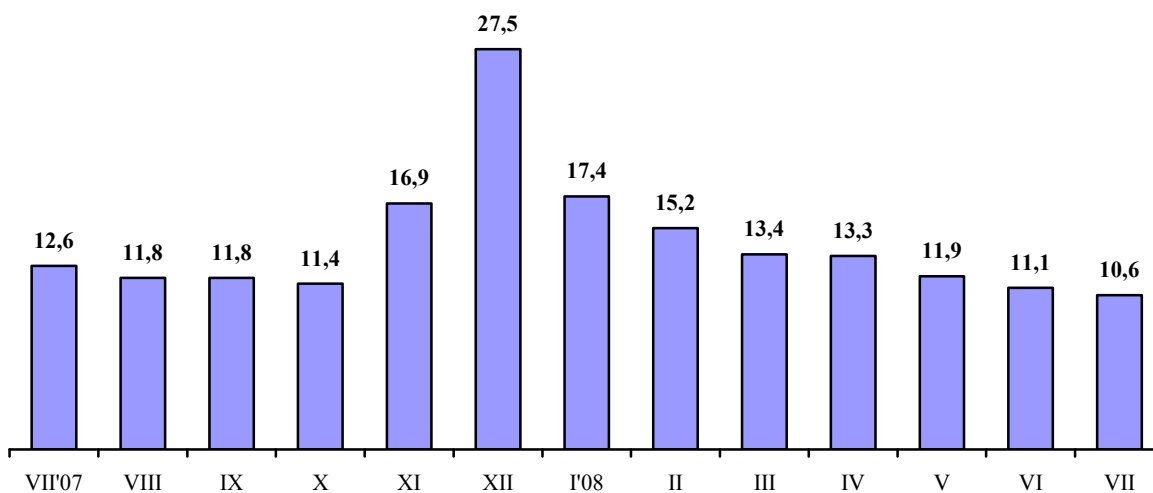


## 4. Aktywizacja zawodowa bezrobotnych

### Oferty pracy i podjęcia pracy

W lipcu do powiatowych urzędów pracy wpłynęło 8 146 **ofert pracy**, czyli o 182 oferty więcej niż w czerwcu oraz o 1 936 mniej niż w lipcu ub.r.

### Liczba bezrobotnych przypadająca na jedną ofertę pracy



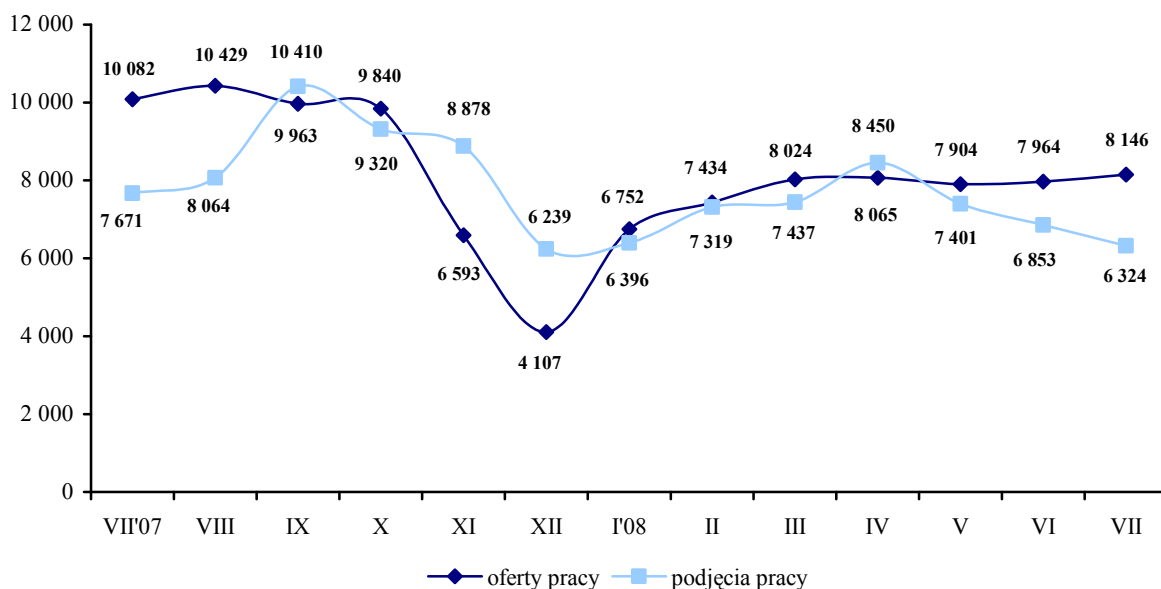
W miesiącu sprawozdawczym oferty zatrudnienia subsydiowanego stanowiły 38,7% ogólnej liczby ofert jakie w lipcu do powiatowych urzędów pracy skierowali pracodawcy. W porównaniu z ubiegłym miesiącem odsetek ten zwiększył się o 11,4 punktów procentowych, w odniesieniu do analogicznego okresu roku ubiegłego wzrost ukształtował się na poziomie 7,7 punktu procentowego.

W lipcu **pracę podjęły** 6 324 osoby bezrobotne, z czego na prace subsydiowane (prace interwencyjne, roboty publiczne, z tytułu udzielonej dotacji i inne prace subsydiowane) skierowano 1 267 osób (tj. 20,0% podjęć pracy ogółem). Zatrudnienie znalazło 3 395 kobiet (tj. 53,7%).

Analizując zmiany dotyczące zatrudnienia w porównaniu z czerwcem zwiększyła się ilość podjęć pracy subsydiowanej o 6,7%, do pracy niesubsydiowanej skierowano o 10,7% mniej bezrobotnych.

Staże i przygotowanie zawodowe w miejscu pracy rozpoczęło 2 066 osób, i było to więcej w stosunku do lipca 2007r. o 63 osoby.

**Oferty pracy i podjęcia pracy - w danym miesiącu**





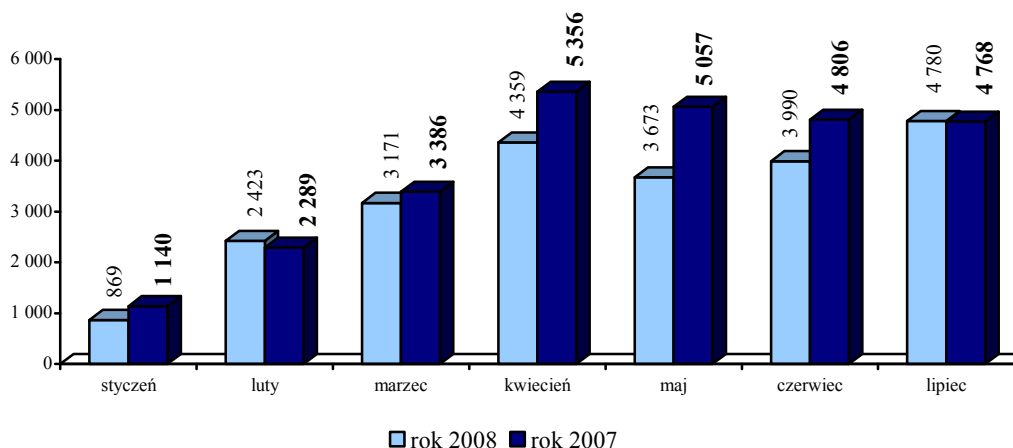
## Aktywne formy przeciwdziałania bezrobociu

W miesiącu sprawozdawczym różnymi programami pomocy bezrobotnym objęto łącznie **4 780** osób, tj. więcej o 790 niż w czerwcu, wzrost nastąpił również w porównaniu z lipcem 2007r. o 12 osób.

### Aktywne formy przeciwdziałania bezrobociu w województwie wielkopolskim w okresie od stycznia do lipca 2008r.

Miesiące	Prace interwencyjne	Roboty publiczne	Udzielone dotacje	Szkolenia	Staże	Przygotowanie zawodowe w miejscu pracy	Prace społecznie użyteczne	Inne prace subsydiowane	Ogółem
styczeń	111	18	91	115	343	89	88	14	<b>869</b>
luty	179	43	166	463	926	308	329	9	<b>2 423</b>
marzec	223	80	328	709	1 119	436	264	12	<b>3 171</b>
kwiecień	270	284	637	906	1 125	404	717	16	<b>4 359</b>
maj	163	677	555	881	670	361	354	12	<b>3 673</b>
czerwiec	129	526	519	1 239	1 053	329	182	13	<b>3 990</b>
lipiec	177	236	824	1 286	1 527	539	161	30	<b>4 780</b>
<b>I-VII 2008</b>	<b>1 252</b>	<b>1 864</b>	<b>3 120</b>	<b>5 599</b>	<b>6 763</b>	<b>2 466</b>	<b>2 095</b>	<b>106</b>	<b>23 265</b>
<b>I-VII 2008 [%]</b>	<b>5,4</b>	<b>8,0</b>	<b>13,4</b>	<b>24,1</b>	<b>29,1</b>	<b>10,6</b>	<b>9,0</b>	<b>0,4</b>	<b>100,0</b>

**Liczba osób bezrobotnych objętych aktywnymi formami przeciwdziałania bezrobociu od stycznia do lipca 2008r. w porównaniu z analogicznym okresem 2007r.**



W porównaniu z czerwcem zwiększyła się liczba osób bezrobotnych:

- skierowanych na staż o 474,
- skierowanych do pracy z tytułu udzielonej dotacji o 305,
- skierowanych na przygotowanie zawodowe w miejscu pracy o 210,
- skierowanych na prace interwencyjne o 48,
- skierowanych na szkolenie o 47,
- skierowanych do pracy z tytułu innych prac subsydiowanych o 17.

Zmniejszyła się natomiast liczba osób:

- skierowanych do pracy w ramach robót publicznych o 290,
- skierowanych do prac społecznie użytecznych o 21.

### **Zatrudnianie cudzoziemców**

W lipcu 2008r. powiatowe urzędy pracy w Wielkopolsce zarejestrowały 774 oświadczenia wystawionych przez pracodawców o zamiarze zatrudnienia cudzoziemców (zgodnie z rozporządzeniem Ministra Pracy i Polityki Społecznej z dnia 20 lipca 2007r. z późn. zm. w sprawie zatrudnienia cudzoziemców bez konieczności posiadania przez nich zezwolenia na pracę). Najwięcej, bo aż 712 dotyczyło obywateli Ukrainy, 42 Białorusi oraz 20 Rosji.

**Zmiany na rynku pracy w województwie wielkopolskim w lipcu 2008 roku**

<b>Wyszczególnienie</b>	<b>Bezrobotni ogółem</b>	<b>Kobiety</b>	<b>Mężczyźni</b>	<b>Bezrobotni z prawem do zasiłku</b>	<b>Bezrobotni do 25 roku życia</b>	<b>Bezrobotni w okresie do 12 m-cy od dnia ukończenia nauki</b>	<b>Bezrobotni powyżej 50 roku życia</b>	<b>Długotrwałe bezrobotni</b>	<b>Niepelnosprawni</b>	<b>Bezrobotni zamieszkali na wsi</b>
Stan w końcu lipca 2008r.	86 319	57 482	28 837	14 158	19 231	4 061	17 330	44 791	4 999	40 537
Procentowy wzrost/spadek w stosunku do czerwca 2008r.	-2,7	-2,2	-3,8	0,4	-1,6	10,0	-3,9	-5,7	0,4	-2,5
Procentowy wzrost/spadek w stosunku do lipca 2007r.	-32,2	-31,9	-32,9	-21,1	-27,5	-5,6	-30,3	-43,2	-1,9	-30,5

<b>Okresy</b>	<b>Napływ do bezrobocia</b>	<b>Odplyw z bezrobocia</b>	<b>Podjęcia pracy ogółem</b>	<b>Aktywne formy przeciwdziałania bezrobociu</b>	<b>Zgłoszone oferty pracy</b>
Od stycznia do lipca 2008r.	99 364	125 872	50 180	23 265	54 289
Procentowy wzrost/spadek w stosunku do analogicznego okresu poprzedniego roku	-10,1	-17,3	-24,7	-13,2	-23,3

Analiza wybranych kategorii osób bezrobotnych w Wielkopolsce w ostatnich 13 miesiącach

Liczba osób bezrobotnych - dane z końca każdego miesiąca														
L.p.	kategorie	VII'08	VIII	IX	X	XI	XII	I'08	II	III	IV	V	VI	VII
1	ogółem	127 357	123 401	117 087	112 143	111 559	112 827	117 698	112 842	107 136	99 484	93 745	88 722	86 319
2	kobiety	84 395	82 741	79 128	75 778	74 356	74 192	75 784	72 241	68 607	64 078	61 156	58 755	57 482
3	do 25 roku życia	26 522	25 821	25 229	24 212	24 020	23 739	25 471	24 273	22 232	20 677	20 280	19 552	19 231
4	długotrwale bezrobotni	78 806	75 528	70 838	67 258	66 622	67 437	67 890	64 580	61 046	55 702	51 557	47 500	44 791
5	powyżej 50 roku życia	24 852	23 945	22 668	21 881	21 985	22 765	23 293	22 499	21 809	20 506	19 258	18 026	17 330
6	bez kwalifikacji zawodowych	37 499	36 150	33 962	32 711	32 599	33 431	37 843	31 847	30 165	27 785	26 057	24 238	23 150
7	samotnie wychowujący co najmniej jedno dziecko do 18 roku życia*	5 699	5 667	5 599	5 448	5 675	5 413	9 066	8 773	8 684	8 272	7 957	7 622	7 539
8	niepełnosprawni	5 097	5 012	4 994	4 965	5 035	5 100	5 269	5 197	5 235	5 180	5 121	4 978	4 999
% udział osób z poszczególnych kategorii w ogóle bezrobotnych														
L.p.	kategorie	VII'08	VIII	IX	X	XI	XII	I'08	II	III	IV	V	VI	VII
1	kobiety	66,3 ↑	67,1 ↑	67,6 ↑	67,6	66,7 ↓	65,8 ↓	64,4 ↓	64,0 ↓	64,0	64,4 ↑	65,2 ↑	66,2 ↑	66,6 ↑
2	do 25 roku życia	20,8	20,9 ↑	21,5 ↑	21,6 ↑	21,5 ↓	21,0 ↓	21,6 ↑	21,5 ↓	20,8 ↓	20,8	21,6 ↑	22,0 ↑	22,3 ↑
3	długotrwale bezrobotni	61,9 ↓	61,2 ↓	60,5 ↓	60,0 ↓	59,7 ↓	59,8 ↑	57,7 ↓	57,2 ↓	57,0 ↓	56,0 ↓	55,0 ↓	53,5 ↓	51,9 ↓
4	powyżej 50 roku życia	19,5	19,4 ↓	19,4	19,5 ↑	19,7 ↑	20,2 ↑	19,8 ↓	19,9 ↑	20,4 ↑	20,6 ↑	20,5 ↓	20,3 ↓	20,1 ↓
5	bez kwalifikacji zawodowych	29,4 ↓	29,3 ↓	29,0 ↓	29,2 ↑	29,2	29,6 ↑	32,2 ↑	28,2 ↓	28,2	27,9 ↓	27,8 ↓	27,3 ↓	26,8 ↓
6	samotnie wychowujący co najmniej jedno dziecko do 18 roku życia*	4,5 ↑	4,6 ↑	4,8 ↑	4,9 ↑	5,1 ↑	4,8 ↓	7,7 ↑	7,8 ↑	8,1 ↑	8,3 ↑	8,5 ↑	8,6 ↑	8,7 ↑
7	niepełnosprawni	4,0 ↑	4,1 ↑	4,3 ↑	4,4 ↑	4,5 ↑	4,5	4,5	4,6 ↑	4,9 ↑	5,2 ↑	5,5 ↑	5,6 ↑	5,8 ↑
Liczba osób objętych aktywnymi formami przeciwdziałania bezrobociu w poszczególnych miesiącach														
L.p.	kategorie	VII'08	VIII	IX	X	XI	XII	I'08	II	III	IV	V	VI	VII
1	ogółem	4 768	4 825	5 933	5 471	4 396	2 620	869	2 423	3 171	4 359	3 673	3 990	4 780
2	kobiety	2 804	2 662	3 558	3 140	2 473	1 345	569	1 527	1 914	2 494	1 821	2 304	2 848
3	do 25 roku życia	2 190	2 127	2 526	2 563	1 951	1 085	467	1 262	1 595	1 792	1 190	1 577	2 198
4	długotrwale bezrobotni	1 842	2 010	2 490	1 795	1 382	720	274	770	1 074	1 694	1 478	1 358	1 398
5	powyżej 50 roku życia	444	576	703	609	444	204	85	237	319	590	597	507	427

\*Do 31 XII 2007r. dane aktualne dla kategorii: samotnie wychowujące co najmniej jedno dziecko do 7 roku życia

↑↓ - wzrost/spadek w stosunku do poprzedniego miesiąca

**Zestawienie danych o bezrobociu w województwie wielkopolskim**

<b>Rok i miesiąc</b>	<b>Liczba bezrobotnych ogółem</b>	<b>Liczba bezrobotnych kobiet</b>	<b>Procent bezrobotnych kobiet</b>	<b>Liczba bezrobotnych mężczyzn</b>	<b>Procent bezrobotnych mężczyzn</b>
1998 XII	121 491	74 988	61,7	46 503	38,3
1999 XII	164 639	96 696	58,7	67 943	41,3
2000 XII	193 326	111 496	57,7	81 830	42,3
2001 XII	237 268	127 850	53,9	109 418	46,1
2002 XII	249 238	129 906	52,1	119 332	47,9
2003 XII	247 869	132 100	53,3	115 769	46,7
2004 XII	232 251	127 938	55,1	104 313	44,9
2005 XII	211 420	122 011	57,7	89 409	42,3
2006 XII	169 089	105 818	62,6	63 271	37,4
2007 XII	112 827	74 192	65,8	38 635	34,2
2008 I	117 698	75 784	64,4	41 914	35,6
2008 II	112 842	72 241	64,0	40 601	36,0
2008 III	107 136	68 607	64,0	38 529	36,0
2008 IV	99 484	64 078	64,4	35 406	35,6
2008 V	93 745	61 156	65,2	32 589	34,8
2008 VI	88 722	58 755	66,2	29 967	33,8
2008 VII	86 319	57 482	66,6	28 837	33,4

## Liczba bezrobotnych – stan w końcu ostatnich 13 miesięcy

Lp	Powiaty	2007 VII	2007 VIII	2007 IX	2007 X	2007 XI	2007 XII	2008 I	2008 II	2008 III	2008 IV	2008 V	2008 VI	2008 VII
1	Chodzieski	2 091	2 031	1 955	1 917	1 930	2 114	2 254	2 152	2 060	1 938	1 928	1 930	1 782
2	Czarnkowsko - Trzebieński	4 150	4 056	3 833	3 648	3 587	3 715	3 866	3 829	3 672	3 505	3 418	3 392	3 490
3	Gnieźnieński	7 705	7 237	6 754	6 278	5 941	5 936	6 108	5 915	5 699	5 400	5 085	4 922	4 826
4	Gostyński	3 797	3 733	3 530	3 579	3 643	3 801	4 001	3 949	3 913	3 766	3 674	3 262	3 138
5	Grodziski	1 159	1 139	1 093	1 081	1 112	1 115	1 155	1 102	1 043	993	914	867	867
6	Jarociński	3 757	3 683	3 473	3 281	3 377	3 379	3 507	3 469	3 243	2 823	2 774	2 664	2 573
7	Kaliszki	6 855	6 362	5 609	5 292	5 560	5 878	6 151	5 597	5 186	4 638	4 214	3 752	3 790
7a	- powiat ziemski	2 902	2 586	2 113	2 007	2 177	2 442	2 507	2 226	2 066	1 913	1 677	1 465	1 472
7b	- m. Kalisz	3 953	3 776	3 496	3 285	3 383	3 436	3 644	3 371	3 120	2 725	2 537	2 287	2 318
8	Kępziński	820	781	845	814	815	802	853	850	811	723	692	703	709
9	Kolski	5 628	5 574	5 543	5 524	5 516	5 690	5 919	5 981	5 822	5 590	5 268	4 895	4 735
10	Koniński	12 555	12 432	12 015	11 953	12 345	12 552	13 497	12 812	11 742	9 935	9 158	9 011	8 308
10a	- powiat ziemski	8 282	8 203	7 997	8 009	8 299	8 440	9 007	8 513	7 767	6 439	5 883	5 788	5 290
10b	- m. Konin	4 273	4 229	4 018	3 944	4 046	4 112	4 490	4 299	3 975	3 496	3 275	3 223	3 018
11	Kościański	1 932	1 885	1 836	1 666	1 681	1 671	1 726	1 570	1 443	1 362	1 308	1 349	1 354
12	Krotoszyński	3 454	3 282	2 988	2 808	2 807	2 937	3 172	3 129	3 024	3 010	2 898	2 959	2 910
13	Leszczyński	3 279	3 187	3 098	3 076	3 063	3 154	3 257	3 153	3 014	2 914	2 659	2 641	2 556
13a	- powiat ziemski	1 311	1 232	1 208	1 215	1 216	1 324	1 331	1 280	1 212	1 176	1 056	1 050	973
13b	- m. Leszno	1 968	1 955	1 890	1 861	1 847	1 830	1 926	1 873	1 802	1 738	1 603	1 591	1 583
14	Międzychodzki	1 656	1 524	1 392	1 400	1 314	1 303	1 066	969	923	876	889	847	835
15	Nowotomyski	1 806	1 682	1 574	1 421	1 354	1 297	1 378	1 415	1 321	1 213	1 122	1 090	1 010
16	Obornicki	2 330	2 181	2 113	1 999	1 817	1 701	1 737	1 760	1 705	1 640	1 571	1 422	1 328
17	Ostrowski	6 006	5 896	5 782	5 779	5 941	6 019	6 370	6 170	5 859	5 129	4 613	4 207	3 907
18	Ostrzeszowski	1 284	1 344	1 291	1 299	1 319	1 446	1 548	1 442	1 305	1 155	1 081	1 017	989
19	Piłski	5 834	5 741	5 635	5 280	5 334	5 382	5 662	5 670	5 640	5 508	5 241	4 819	4 391
20	Pleszewski	3 349	3 243	3 159	3 072	3 167	3 247	3 342	3 215	2 908	2 581	2 369	2 145	2 142
21	Poznański	17 902	17 441	16 222	14 984	14 226	13 634	13 492	11 738	10 975	9 934	8 987	7 972	7 642
21a	- powiat ziemski	5 784	5 548	5 193	4 772	4 480	4 332	4 278	3 700	3 411	2 996	2 638	2 298	2 155
21b	- m. Poznań	12 118	11 893	11 029	10 212	9 746	9 302	9 214	8 038	7 564	6 938	6 349	5 674	5 487
22	Rawicki	2 129	2 022	1 919	1 851	1 884	1 929	1 966	1 907	1 869	1 858	1 833	1 831	1 909
23	Ślępecki	3 858	3 683	3 344	3 215	3 371	3 541	3 764	3 722	3 469	3 225	3 034	2 901	2 982
24	Szamotulski	3 161	3 130	2 979	2 934	2 818	2 757	2 864	2 851	2 707	2 734	2 642	2 401	2 353
25	Śreński	2 640	2 476	2 370	2 287	2 261	2 193	2 274	2 245	2 139	2 055	2 033	1 863	1 844
26	Śreński	1 869	1 776	1 750	1 608	1 474	1 333	1 375	1 374	1 318	1 235	1 238	1 153	1 113
27	Turecki	3 856	3 780	3 555	2 935	2 742	2 781	3 159	2 896	2 754	2 510	2 560	2 639	2 789
28	Wągrowiecki	3 904	3 858	3 699	3 637	3 762	3 738	3 914	3 717	3 511	3 318	3 064	2 790	2 715
29	Wolsztyński	1 191	1 120	1 049	1 002	916	860	945	962	976	961	892	907	945
30	Wrzesiński	3 967	3 709	3 476	3 318	3 164	3 306	3 519	3 505	3 375	3 247	3 009	2 856	2 895
31	Złotowski	3 433	3 413	3 206	3 205	3 318	3 616	3 857	3 776	3 710	3 708	3 577	3 515	3 492
	<b>Województwo</b>	<b>127 357</b>	<b>123 401</b>	<b>117 087</b>	<b>112 143</b>	<b>111 559</b>	<b>112 827</b>	<b>117 698</b>	<b>112 842</b>	<b>107 136</b>	<b>99 484</b>	<b>93 745</b>	<b>88 722</b>	<b>86 319</b>

Tabela 1. Osoby bezrobotne ogółem

## 1.1 Ogółem bezrobotni w województwie wielkopolskim – lipiec 2008r.

Lp.	Powiaty	Liczba osób bezrobotnych w końcu miesiąca	% wzrost/spadek		dane z miesiąca sprawozdawczego		
			w stosunku do czerwca 2008r.	w stosunku do lipca 2007r.	napływ	odpływ	
						ogółem	z powodu podjęcia pracy
1.	Chodzieski	1 782	-7,7	-14,8	338	486	110
2.	Czarnkowsko - Trzcianecki	3 490	2,9	-15,9	747	649	209
3.	Gnieźnieński	4 826	-2,0	-37,4	771	867	353
4.	Gostyński	3 138	-3,8	-17,4	468	592	243
5.	Grodziski	867	0,0	-25,2	239	239	53
6.	Jarociński	2 573	-3,4	-31,5	398	489	177
7.	Kaliski	3 790	1,0	-44,7	728	690	210
<b>7a.</b>	<b>- powiat ziemski</b>	<b>1 472</b>	<b>0,5</b>	<b>-49,3</b>	<b>251</b>	<b>244</b>	<b>78</b>
<b>7b.</b>	<b>- m. Kalisz</b>	<b>2 318</b>	<b>1,4</b>	<b>-41,4</b>	<b>477</b>	<b>446</b>	<b>132</b>
8.	Kępiński	709	0,9	-13,5	165	159	62
9.	Kolski	4 735	-3,3	-15,9	640	800	313
10.	Koniński	8 308	-7,8	-33,8	1 526	2 229	545
<b>10a.</b>	<b>- powiat ziemski</b>	<b>5 290</b>	<b>-8,6</b>	<b>-36,1</b>	<b>948</b>	<b>1 446</b>	<b>373</b>
<b>10b.</b>	<b>- m. Konin</b>	<b>3 018</b>	<b>-6,4</b>	<b>-29,4</b>	<b>578</b>	<b>783</b>	<b>172</b>
11.	Kościański	1 354	0,4	-29,9	333	328	113
12.	Krotoszyński	2 910	-1,7	-15,7	389	438	177
13.	Leszczyński	2 556	-3,2	-22,0	572	657	259
<b>13a.</b>	<b>- powiat ziemski</b>	<b>973</b>	<b>-7,3</b>	<b>-25,8</b>	<b>213</b>	<b>290</b>	<b>117</b>
<b>13b.</b>	<b>- m. Leszno</b>	<b>1 583</b>	<b>-0,5</b>	<b>-19,6</b>	<b>359</b>	<b>367</b>	<b>142</b>
14.	Międzychodzki	835	-1,4	-49,6	198	210	79
15.	Nowotomyski	1 010	-7,3	-44,1	200	280	109
16.	Obornicki	1 328	-6,6	-43,0	202	296	91
17.	Ostrowski	3 907	-7,1	-34,9	691	991	396
18.	Ostrzeszowski	989	-2,8	-23,0	238	266	125
19.	Pilski	4 391	-8,9	-24,7	758	1 186	326
20.	Pleszewski	2 142	-0,1	-36,0	419	422	135
21.	Poznański	7 642	-4,1	-57,3	1 824	2 154	718
<b>21a.</b>	<b>- powiat ziemski</b>	<b>2 155</b>	<b>-6,2</b>	<b>-62,7</b>	<b>522</b>	<b>665</b>	<b>207</b>
<b>21b.</b>	<b>- m. Poznań</b>	<b>5 487</b>	<b>-3,3</b>	<b>-54,7</b>	<b>1 302</b>	<b>1 489</b>	<b>511</b>
22.	Rawicki	1 909	4,3	-10,3	307	229	97
23.	Słupecki	2 982	2,8	-22,7	429	348	171
24.	Szamotulski	2 353	-2,0	-25,6	469	517	164
25.	Średzki	1 844	-1,0	-30,2	296	315	118
26.	Śremski	1 113	-3,5	-40,4	272	312	118
27.	Turecki	2 789	5,7	-27,7	701	551	200
28.	Wągrowiecki	2 715	-2,7	-30,5	415	490	134
29.	Wolsztyński	945	4,2	-20,7	228	190	78
30.	Wrzesiński	2 895	1,4	-27,0	531	492	171
31.	Złotowski	3 492	-0,7	1,7	569	592	270
<b>Województwo</b>		<b>86 319</b>	<b>-2,7</b>	<b>-32,2</b>	<b>16 061</b>	<b>18 464</b>	<b>6 324</b>
Podregion kaliski		17 020	-2,4	-33,3	3 028	3 455	1 282
Podregion koniński		18 814	-3,3	-27,4	3 296	3 928	1 229
Podregion leszczyński		9 902	-0,9	-19,7	1 908	1 996	790
Podregion pilski		15 870	-3,5	-18,2	2 827	3 403	1 049
Podregion poznański		24 713	-2,7	-44,1	5 002	5 682	1 974

**Tabela 1. Osoby bezrobotne ogółem**  
**1.2 Aktywne formy przeciwdziałania bezrobociu**

Lp.	Powiaty	Liczba osób bezrobotnych objętych aktywnymi formami przeciwdziałania bezrobociu w lipcu 2008	z tego:								
			prace interwencyjne	roboty publiczne	dotacje i refundacje		szkolenia	staże	przygotowanie zawodowe w miejscu pracy	prace społecznie użyteczne	inne prace subsydiowane
					podjęcie działalności gospodarczej	wyposażenie/doposażenie stanowiska pracy					
1.	Chodzieski	177	4	1	2	4	24	78	61	3	0
2.	Czarnkowsko - Trzcianecki	227	1	18	18	10	46	75	14	45	0
3.	Gnieźnieński	200	0	5	42	16	14	70	52	1	0
4.	Gostyński	83	0	5	19	2	30	24	0	0	3
5.	Grodziski	109	4	5	2	5	42	48	3	0	0
6.	Jarociński	201	6	1	35	8	41	66	44	0	0
7.	Kaliski	148	7	1	9	18	69	16	11	17	0
<b>7a.</b>	<b>- powiat ziemski</b>	<b>68</b>	<b>4</b>	<b>0</b>	<b>4</b>	<b>6</b>	<b>27</b>	<b>10</b>	<b>7</b>	<b>10</b>	<b>0</b>
<b>7b.</b>	<b>- m. Kalisz</b>	<b>80</b>	<b>3</b>	<b>1</b>	<b>5</b>	<b>12</b>	<b>42</b>	<b>6</b>	<b>4</b>	<b>7</b>	<b>0</b>
8.	Kępiański	77	1	15	15	5	12	28	0	0	1
9.	Kolski	141	9	35	17	5	9	49	9	8	0
10.	Koniński	467	7	66	29	18	141	128	74	0	4
<b>10a.</b>	<b>- powiat ziemski</b>	<b>328</b>	<b>7</b>	<b>62</b>	<b>18</b>	<b>12</b>	<b>80</b>	<b>101</b>	<b>45</b>	<b>0</b>	<b>3</b>
<b>10b.</b>	<b>- m. Konin</b>	<b>139</b>	<b>0</b>	<b>4</b>	<b>11</b>	<b>6</b>	<b>61</b>	<b>27</b>	<b>29</b>	<b>0</b>	<b>1</b>
11.	Kościański	127	2	4	19	3	45	36	10	8	0
12.	Krotoszyński	178	2	1	4	11	47	109	3	0	1
13.	Leszczyński	274	1	15	100	2	77	67	6	0	6
<b>13a.</b>	<b>- powiat ziemski</b>	<b>123</b>	<b>1</b>	<b>6</b>	<b>39</b>	<b>1</b>	<b>41</b>	<b>32</b>	<b>2</b>	<b>0</b>	<b>1</b>
<b>13b.</b>	<b>- m. Leszno</b>	<b>151</b>	<b>0</b>	<b>9</b>	<b>61</b>	<b>1</b>	<b>36</b>	<b>35</b>	<b>4</b>	<b>0</b>	<b>5</b>
14.	Międzychodzki	52	0	3	6	2	11	18	6	6	0
15.	Nowotomyski	72	5	4	6	0	17	34	2	4	0
16.	Obornicki	71	0	3	10	10	1	37	10	0	0
17.	Ostrowski	264	76	0	51	8	45	59	12	9	4
18.	Ostrzeszowski	83	17	0	30	4	3	25	1	0	3
19.	Pilski	263	5	1	17	10	39	113	70	2	6
20.	Pleszewski	119	2	0	32	10	37	22	16	0	0
21.	Poznański	259	2	5	69	0	106	66	2	8	1
<b>21a.</b>	<b>- powiat ziemski</b>	<b>95</b>	<b>0</b>	<b>5</b>	<b>27</b>	<b>0</b>	<b>32</b>	<b>27</b>	<b>0</b>	<b>4</b>	<b>0</b>
<b>21b.</b>	<b>- m. Poznań</b>	<b>164</b>	<b>2</b>	<b>0</b>	<b>42</b>	<b>0</b>	<b>74</b>	<b>39</b>	<b>2</b>	<b>4</b>	<b>1</b>
22.	Rawicki	69	0	0	1	0	8	43	0	17	0
23.	Słupecki	46	3	1	3	0	28	2	5	4	0
24.	Szamotulski	199	0	2	19	0	145	25	8	0	0
25.	Średzki	86	1	3	0	7	37	36	2	0	0
26.	Śremski	145	0	0	21	2	28	53	32	9	0
27.	Turecki	120	3	3	25	0	24	36	27	2	0
28.	Wągrowiecki	155	11	1	11	0	55	43	16	17	1
29.	Wolsztyński	71	4	2	0	13	11	39	2	0	0
30.	Wrzesiński	104	1	3	11	0	20	50	18	1	0
31.	Złotowski	193	3	33	22	6	74	32	23	0	0
<b>Województwo</b>		<b>4 780</b>	<b>177</b>	<b>236</b>	<b>645</b>	<b>179</b>	<b>1 286</b>	<b>1 527</b>	<b>539</b>	<b>161</b>	<b>30</b>
Podregion kaliski		1 070	111	18	176	64	254	325	87	26	9
Podregion koniński		774	22	105	74	23	202	215	115	14	4
Podregion leszczyński		624	7	26	139	20	171	209	18	25	9
Podregion pilski		1 015	24	54	70	30	238	341	184	67	7
Podregion poznański		1 297	13	33	186	42	421	437	135	29	1



**Tabela 2. Bezrobotne kobiety**
**2.1 Bezrobotne kobiety w województwie wielkopolskim – lipiec 2008r.**

Lp.	Powiaty	Liczba bezrobotnych kobiet w końcu miesiąca	% wzrost/spadek		% udział bezrobotnych kobiet w ogóle	dane z miesiąca sprawozdawczego		
			w stosunku do czerwca 2008r.	w stosunku do lipca 2007r.		napływ	odpływ	
							ogółem	z powodu podjęcia pracy
1.	Chodzieski	1 203	-10,3	-15,8	67,5	187	325	60
2.	Czarnkowsko - Trzcianecki	2 414	2,7	-15,3	69,2	451	388	110
3.	Gnieźnieński	3 396	-2,3	-32,8	70,4	468	547	204
4.	Gostyński	1 964	-3,9	-15,3	62,6	255	334	126
5.	Grodziski	494	4,7	-24,6	57,0	134	112	26
6.	Jarociński	1 740	-3,6	-31,6	67,6	205	270	80
7.	Kaliski	2 385	4,1	-45,1	62,9	416	321	92
<b>7a.</b>	<b>- powiat ziemski</b>	<b>955</b>	<b>3,8</b>	<b>-48,3</b>	<b>64,9</b>	<b>150</b>	<b>115</b>	<b>30</b>
<b>7b.</b>	<b>- m. Kalisz</b>	<b>1 430</b>	<b>4,4</b>	<b>-42,8</b>	<b>61,7</b>	<b>266</b>	<b>206</b>	<b>62</b>
8.	Kępiański	498	0,2	-19,3	70,2	110	109	41
9.	Kolski	3 247	-1,3	-11,1	68,6	334	377	160
10.	Koniński	5 226	-7,3	-33,8	62,9	830	1 240	258
<b>10a.</b>	<b>- powiat ziemski</b>	<b>3 401</b>	<b>-8,2</b>	<b>-34,9</b>	<b>64,3</b>	<b>525</b>	<b>829</b>	<b>181</b>
<b>10b.</b>	<b>- m. Konin</b>	<b>1 825</b>	<b>-5,5</b>	<b>-31,6</b>	<b>60,5</b>	<b>305</b>	<b>411</b>	<b>77</b>
11.	Kościański	986	2,5	-25,1	72,8	224	200	63
12.	Krotoszyński	2 101	-2,0	-18,4	72,2	238	280	108
13.	Leszczyński	1 661	-0,4	-24,5	65,0	315	322	124
<b>13a.</b>	<b>- powiat ziemski</b>	<b>662</b>	<b>-0,5</b>	<b>-27,8</b>	<b>68,0</b>	<b>123</b>	<b>126</b>	<b>55</b>
<b>13b.</b>	<b>- m. Leszno</b>	<b>999</b>	<b>-0,4</b>	<b>-22,2</b>	<b>63,1</b>	<b>192</b>	<b>196</b>	<b>69</b>
14.	Międzychodzki	609	-4,7	-49,6	72,9	112	142	51
15.	Nowotomyski	639	-6,9	-45,7	63,3	118	165	62
16.	Obornicki	935	-6,5	-45,2	70,4	126	191	42
17.	Ostrowski	2 719	-5,8	-37,7	69,6	415	581	232
18.	Ostrzeszowski	769	0,9	-22,8	77,8	167	160	56
19.	Pilski	2 761	-10,9	-29,4	62,9	437	776	208
20.	Pleszewski	1 642	1,7	-32,1	76,7	239	212	60
21.	Poznański	4 558	-3,3	-58,3	59,6	1 079	1 235	407
<b>21a.</b>	<b>- powiat ziemski</b>	<b>1 397</b>	<b>-5,3</b>	<b>-63,3</b>	<b>64,8</b>	<b>337</b>	<b>415</b>	<b>118</b>
<b>21b.</b>	<b>- m. Poznań</b>	<b>3 161</b>	<b>-2,4</b>	<b>-55,7</b>	<b>57,6</b>	<b>742</b>	<b>820</b>	<b>289</b>
22.	Rawicki	1 141	2,4	-12,5	59,8	151	124	51
23.	Słupecki	1 982	2,8	-22,1	66,5	240	186	92
24.	Szamotulski	1 534	-0,8	-24,0	65,2	294	307	92
25.	Średzki	1 300	-0,5	-28,7	70,5	179	185	60
26.	Śremski	754	-2,7	-40,9	67,7	185	206	57
27.	Turecki	2 041	6,0	-28,2	73,2	412	297	105
28.	Wągrowiecki	1 981	-0,1	-24,6	73,0	275	277	84
29.	Wolsztyński	565	5,2	-24,1	59,8	135	107	38
30.	Wrzesiński	2 091	-1,4	-26,9	72,2	270	299	95
31.	Złotowski	2 146	0,0	-1,6	61,5	318	317	151
<b>Województwo</b>		<b>57 482</b>	<b>-2,2</b>	<b>-31,9</b>	<b>66,6</b>	<b>9 319</b>	<b>10 592</b>	<b>3 395</b>
Podregion kaliski		11 854	-1,2	-33,6	69,6	1 790	1 933	669
Podregion koniński		12 496	-2,2	-26,2	66,4	1 816	2 100	615
Podregion leszczyński		6 317	-0,1	-19,9	63,8	1 080	1 087	402
Podregion pilski		10 505	-3,8	-19,2	66,2	1 668	2 083	613
Podregion poznański		16 310	-2,5	-43,2	66,0	2 965	3 389	1 096

**Tabela 2. Bezrobotne kobiety**  
**2.2 Aktywne formy przeciwdziałania bezrobociu**

Lp.	Powiaty	Liczba bezrobotnych kobiet objętych aktywnymi formami przeciwdziałania bezrobociu w lipcu 2008	z tego:								
			prace interwencyjne	roboty publiczne	dotacje i refundacje		szkolenia	staże	przygotowanie zawodowe w miejscu pracy	prace społecznie użyteczne	inne prace subsydiowane
					podjęcie działalności gospodarczej	wyposażenie/doposażenie stanowiska pracy					
1.	Chodzieski	136	4	0	0	1	24	64	40	3	0
2.	Czarnkowsko - Trzcianecki	149	1	4	9	1	33	59	7	35	0
3.	Gnieźnieński	123	0	1	10	8	14	49	40	1	0
4.	Gostyński	42	0	0	8	1	14	17	0	0	2
5.	Grodziski	48	4	0	1	3	8	32	0	0	0
6.	Jarociński	116	4	0	6	4	20	53	29	0	0
7.	Kaliski	67	3	1	3	10	18	13	9	10	0
<b>7a.</b>	<b>- powiat ziemski</b>	<b>30</b>	<b>2</b>	<b>0</b>	<b>0</b>	<b>1</b>	<b>4</b>	<b>9</b>	<b>6</b>	<b>8</b>	<b>0</b>
<b>7b.</b>	<b>- m. Kalisz</b>	<b>37</b>	<b>1</b>	<b>1</b>	<b>3</b>	<b>9</b>	<b>14</b>	<b>4</b>	<b>3</b>	<b>2</b>	<b>0</b>
8.	Kępiański	51	0	14	5	1	4	26	0	0	1
9.	Kolski	86	7	18	8	3	1	41	7	1	0
10.	Koniński	326	4	36	8	7	104	112	53	0	2
<b>10a.</b>	<b>- powiat ziemski</b>	<b>236</b>	<b>4</b>	<b>36</b>	<b>5</b>	<b>6</b>	<b>62</b>	<b>90</b>	<b>32</b>	<b>0</b>	<b>1</b>
<b>10b.</b>	<b>- m. Konin</b>	<b>90</b>	<b>0</b>	<b>0</b>	<b>3</b>	<b>1</b>	<b>42</b>	<b>22</b>	<b>21</b>	<b>0</b>	<b>1</b>
11.	Kościański	77	2	0	8	0	25	31	6	5	0
12.	Krotoszyński	111	1	0	2	3	21	82	2	0	0
13.	Leszczyński	119	1	0	39	1	16	52	6	0	4
<b>13a.</b>	<b>- powiat ziemski</b>	<b>43</b>	<b>1</b>	<b>0</b>	<b>11</b>	<b>1</b>	<b>5</b>	<b>23</b>	<b>2</b>	<b>0</b>	<b>0</b>
<b>13b.</b>	<b>- m. Leszno</b>	<b>76</b>	<b>0</b>	<b>0</b>	<b>28</b>	<b>0</b>	<b>11</b>	<b>29</b>	<b>4</b>	<b>0</b>	<b>4</b>
14.	Międzychodzki	35	0	0	2	1	10	16	3	3	0
15.	Nowotomyski	45	3	0	4	0	6	28	0	4	0
16.	Obornicki	43	0	0	4	1	0	30	8	0	0
17.	Ostrowski	141	51	0	16	5	12	41	8	7	1
18.	Ostrzeszowski	44	9	0	6	3	0	23	1	0	2
19.	Pilski	175	4	1	5	7	20	89	45	1	3
20.	Pleszewski	58	2	0	6	6	15	17	12	0	0
21.	Poznański	129	1	0	28	0	45	49	1	4	1
<b>21a.</b>	<b>- powiat ziemski</b>	<b>50</b>	<b>0</b>	<b>0</b>	<b>12</b>	<b>0</b>	<b>13</b>	<b>23</b>	<b>0</b>	<b>2</b>	<b>0</b>
<b>21b.</b>	<b>- m. Poznań</b>	<b>79</b>	<b>1</b>	<b>0</b>	<b>16</b>	<b>0</b>	<b>32</b>	<b>26</b>	<b>1</b>	<b>2</b>	<b>1</b>
22.	Rawicki	40	0	0	0	0	0	30	0	10	0
23.	Słupecki	29	3	0	2	0	19	2	1	2	0
24.	Szamotulski	119	0	0	6	0	89	18	6	0	0
25.	Średzki	69	1	0	0	5	34	28	1	0	0
26.	Śremski	113	0	0	8	0	27	44	26	8	0
27.	Turecki	63	2	0	9	0	3	28	21	0	0
28.	Wągrowiecki	76	8	0	1	0	8	32	14	13	0
29.	Wolsztyński	48	3	0	0	4	6	33	2	0	0
30.	Wrzesiński	68	0	0	6	0	5	43	13	1	0
31.	Złotowski	102	1	25	5	4	17	28	22	0	0
<b>Województwo</b>		<b>2 848</b>	<b>119</b>	<b>100</b>	<b>215</b>	<b>79</b>	<b>618</b>	<b>1 210</b>	<b>383</b>	<b>108</b>	<b>16</b>
Podregion kaliski		588	70	15	44	32	90	255	61	17	4
Podregion koniński		504	16	54	27	10	127	183	82	3	2
Podregion leszczyński		326	6	0	55	6	61	163	14	15	6
Podregion pilski		638	18	30	20	13	102	272	128	52	3
Podregion poznański		792	9	1	69	18	238	337	98	21	1

Tabela 3. Bezrobotni zamieszkali na wsi

## 3.1 Bezrobotni zamieszkali na wsi w województwie wielkopolskim – lipiec 2008r.

Lp.	Powiaty	Liczba bezrobotnych zamieszkających na wsi w końcu miesiąca	w tym kobiety	% wzrost/spadek liczby bezrobotnych		% udział bezrobotnych zamieszkających na wsi w ogóle	dane z miesiąca sprawozdawczego		
				w stosunku do czerwca 2008r.	w stosunku do lipca 2007r.		napływ	odpływ	
								ogółem	z powodu podjęcia pracy
1.	Chodzieski	810	578	-10,9	-20,4	45,5	145	244	57
2.	Czarnkowsko - Trzcianecki	1 831	1 311	5,6	-14,2	52,5	424	327	113
3.	Gnieźnieński	1 351	993	-1,1	-24,9	28,0	251	266	124
4.	Gostyński	1 719	1 074	-3,9	-16,4	54,8	254	324	138
5.	Grodziski	559	319	1,5	-27,1	64,5	147	139	30
6.	Jarociński	1 496	1 033	-4,9	-33,7	58,1	213	290	98
7.	Kaliski	1 437	937	0,1	-49,0	37,9	240	239	76
<b>7a.</b>	<b>- powiat ziemski</b>	<b>1 437</b>	<b>937</b>	<b>0,1</b>	<b>-49,0</b>	<b>37,9</b>	<b>240</b>	<b>239</b>	<b>76</b>
<b>7b.</b>	<b>- m. Kalisz</b>	<b>0</b>	<b>0</b>	<b>0,0</b>	<b>0,0</b>	<b>0,0</b>	<b>0</b>	<b>0</b>	<b>0</b>
8.	Kępiński	459	334	3,4	-16,7	64,7	123	108	42
9.	Kolski	2 833	1 978	-3,8	-17,3	59,8	351	462	180
10.	Koniński	4 437	2 822	-8,4	-33,3	53,4	799	1 207	321
<b>10a.</b>	<b>- powiat ziemski</b>	<b>4 437</b>	<b>2 822</b>	<b>-8,4</b>	<b>-33,3</b>	<b>53,4</b>	<b>799</b>	<b>1 207</b>	<b>321</b>
<b>10b.</b>	<b>- m. Konin</b>	<b>0</b>	<b>0</b>	<b>0,0</b>	<b>0,0</b>	<b>0,0</b>	<b>0</b>	<b>0</b>	<b>0</b>
11.	Kościański	716	552	0,7	-28,0	52,9	169	164	57
12.	Krotoszyński	983	716	2,2	-14,7	33,8	157	136	59
13.	Leszczyński	912	626	-7,1	-24,1	35,7	199	269	111
<b>13a.</b>	<b>- powiat ziemski</b>	<b>912</b>	<b>626</b>	<b>-7,1</b>	<b>-24,1</b>	<b>35,7</b>	<b>199</b>	<b>269</b>	<b>111</b>
<b>13b.</b>	<b>- m. Leszno</b>	<b>0</b>	<b>0</b>	<b>0,0</b>	<b>0,0</b>	<b>0,0</b>	<b>0</b>	<b>0</b>	<b>0</b>
14.	Międzychodzki	457	347	-2,8	-54,0	54,7	99	112	37
15.	Nowotomyski	585	372	-9,0	-43,6	57,9	99	157	59
16.	Obornicki	661	476	-5,4	-44,0	49,8	96	134	36
17.	Ostrowski	1 824	1 322	-7,3	-35,3	46,7	296	440	178
18.	Ostrzeszowski	613	486	-1,4	-23,7	62,0	148	157	60
19.	Pilski	1 464	987	-9,1	-32,0	33,3	234	380	82
20.	Pleszewski	1 421	1 105	-0,1	-39,5	66,3	296	297	100
21.	Poznański	1 236	788	-5,8	-63,0	16,2	302	378	115
<b>21a.</b>	<b>- powiat ziemski</b>	<b>1 236</b>	<b>788</b>	<b>-5,8</b>	<b>-63,0</b>	<b>16,2</b>	<b>302</b>	<b>378</b>	<b>115</b>
<b>21b.</b>	<b>- m. Poznań</b>	<b>0</b>	<b>0</b>	<b>0,0</b>	<b>0,0</b>	<b>0,0</b>	<b>0</b>	<b>0</b>	<b>0</b>
22.	Rawicki	872	531	5,7	-10,7	45,7	144	97	43
23.	Słupecki	2 123	1 435	1,7	-21,9	71,2	296	261	126
24.	Szamotulski	1 088	733	-1,4	-24,8	46,2	181	197	60
25.	Średzki	1 175	861	-1,7	-30,7	63,7	173	193	64
26.	Śremski	432	303	-6,1	-40,7	38,8	104	132	37
27.	Turecki	1 593	1 172	8,3	-30,6	57,1	408	286	111
28.	Wągrowiecki	1 558	1 169	-3,7	-29,0	57,4	199	259	68
29.	Wolsztyński	659	405	5,9	-22,5	69,7	167	130	58
30.	Wrzesiński	1 452	1 067	-0,3	-29,3	50,2	245	249	93
31.	Złotowski	1 781	1 093	2,0	-5,1	51,0	283	248	109
<b>Województwo</b>		<b>40 537</b>	<b>27 925</b>	<b>-2,5</b>	<b>-30,5</b>	<b>47,0</b>	<b>7 242</b>	<b>8 282</b>	<b>2 842</b>
Podregion kaliski		8 233	5 933	-2,3	-35,4	48,4	1 473	1 667	613
Podregion koniński		10 986	7 407	-3,2	-27,2	58,4	1 854	2 216	738
Podregion leszczyński		4 878	3 188	-1,0	-19,8	49,3	933	984	407
Podregion pilski		7 444	5 138	-2,3	-20,6	46,9	1 285	1 458	429
Podregion poznański		8 996	6 259	-2,8	-40,2	36,4	1 697	1 957	655

**Tabela 3. Bezrobotni zamieszkali na wsi**  
**3.2 Aktywne formy przeciwdziałania bezrobociu**

Lp.	Powiaty	Liczba bezrobotnych mieszkańców wsi objętych aktywnymi formami przeciwdziałania bezrobociu w lipcu 2008	z tego:								
			prace interwencyjne	roboty publiczne	dotacje i refundacje		szkolenia	staże	przygotowanie zawodowe w miejscu pracy	prace społecznie użyteczne	inne prace subsydiowane
					podjęcie działalności gospodarczej	wyposażenie/doposażenie stanowiska pracy					
1.	Chodzieski	102	3	1	1	1	15	41	37	3	0
2.	Czarnkowsko - Trzcianecki	130	0	11	8	9	16	49	5	32	0
3.	Gnieźnieński	75	0	3	15	8	6	31	12	0	0
4.	Gostyński	39	0	4	10	0	11	12	0	0	2
5.	Grodziski	63	3	2	1	2	24	30	1	0	0
6.	Jarociński	122	2	0	17	7	21	49	26	0	0
7.	Kaliski	65	4	0	4	6	25	9	7	10	0
<b>7a.</b>	<b>- powiat ziemski</b>	<b>65</b>	<b>4</b>	<b>0</b>	<b>4</b>	<b>6</b>	<b>25</b>	<b>9</b>	<b>7</b>	<b>10</b>	<b>0</b>
<b>7b.</b>	<b>- m. Kalisz</b>	<b>0</b>	<b>0</b>	<b>0</b>	<b>0</b>	<b>0</b>	<b>0</b>	<b>0</b>	<b>0</b>	<b>0</b>	<b>0</b>
8.	Kępiański	58	1	10	10	3	8	25	0	0	1
9.	Kolski	81	4	20	8	3	6	34	1	5	0
10.	Koniński	280	7	59	13	10	59	86	43	0	3
<b>10a.</b>	<b>- powiat ziemski</b>	<b>280</b>	<b>7</b>	<b>59</b>	<b>13</b>	<b>10</b>	<b>59</b>	<b>86</b>	<b>43</b>	<b>0</b>	<b>3</b>
<b>10b.</b>	<b>- m. Konin</b>	<b>0</b>	<b>0</b>	<b>0</b>	<b>0</b>	<b>0</b>	<b>0</b>	<b>0</b>	<b>0</b>	<b>0</b>	<b>0</b>
11.	Kościański	54	2	1	8	1	16	19	6	1	0
12.	Krotoszyński	55	0	0	1	3	13	35	3	0	0
13.	Leszczyński	116	1	5	37	1	39	30	2	0	1
<b>13a.</b>	<b>- powiat ziemski</b>	<b>116</b>	<b>1</b>	<b>5</b>	<b>37</b>	<b>1</b>	<b>39</b>	<b>30</b>	<b>2</b>	<b>0</b>	<b>1</b>
<b>13b.</b>	<b>- m. Leszno</b>	<b>0</b>	<b>0</b>	<b>0</b>	<b>0</b>	<b>0</b>	<b>0</b>	<b>0</b>	<b>0</b>	<b>0</b>	<b>0</b>
14.	Międzychodzki	34	0	1	2	2	7	12	6	4	0
15.	Nowotomyski	44	3	3	5	0	6	21	2	4	0
16.	Obornicki	31	0	1	4	4	0	15	7	0	0
17.	Ostrowski	136	35	0	28	3	23	36	4	6	1
18.	Ostrzeszowski	50	9	0	13	3	1	22	1	0	1
19.	Pilski	109	2	1	4	1	13	52	33	1	2
20.	Pleszewski	83	1	0	24	9	23	15	11	0	0
21.	Poznański	58	0	3	17	0	20	18	0	0	0
<b>21a.</b>	<b>- powiat ziemski</b>	<b>58</b>	<b>0</b>	<b>3</b>	<b>17</b>	<b>0</b>	<b>20</b>	<b>18</b>	<b>0</b>	<b>0</b>	<b>0</b>
<b>21b.</b>	<b>- m. Poznań</b>	<b>0</b>	<b>0</b>	<b>0</b>	<b>0</b>	<b>0</b>	<b>0</b>	<b>0</b>	<b>0</b>	<b>0</b>	<b>0</b>
22.	Rawicki	35	0	0	0	0	7	16	0	12	0
23.	Słupecki	35	2	1	2	0	22	0	5	3	0
24.	Szamotulski	73	0	2	7	0	51	11	2	0	0
25.	Średzki	59	0	3	0	5	24	25	2	0	0
26.	Śremski	64	0	0	6	1	10	29	11	7	0
27.	Turecki	55	1	1	13	0	13	14	13	0	0
28.	Wągrowiecki	79	7	1	3	0	25	25	8	10	0
29.	Wolsztyński	49	4	2	0	7	7	27	2	0	0
30.	Wrzesiński	46	1	1	3	0	4	29	7	1	0
31.	Złotowski	79	0	15	9	1	31	12	11	0	0
<b>Województwo</b>		<b>2 359</b>	<b>92</b>	<b>151</b>	<b>273</b>	<b>90</b>	<b>546</b>	<b>829</b>	<b>268</b>	<b>99</b>	<b>11</b>
Podregion kaliski		569	52	10	97	34	114	191	52	16	3
Podregion koniński		451	14	81	36	13	100	134	62	8	3
Podregion leszczyński		293	7	12	55	9	80	104	10	13	3
Podregion pilski		499	12	29	25	12	100	179	94	46	2
Podregion poznański		547	7	19	60	22	152	221	50	16	0

Tabela 4. Bezrobotni do 25 roku życia

## 4.1 Bezrobotni do 25 roku życia w województwie wielkopolskim – lipiec 2008r.

Lp.	Powiaty	Liczba bezrobotnych do 25 roku życia w końcu miesiąca	w tym kobiety	% wzrost/spadek liczby bezrobotnych		% udział bezrobotnych do 25 roku życia w ogóle	dane z miesiąca sprawozdawczego		
				w stosunku do czerwca 2008r.	w stosunku do lipca 2007r.		napływ	odpływ	
								ogółem	z powodu podjęcia pracy
1.	Chodzieski	436	300	-8,4	22,1	24,5	160	197	35
2.	Czarnkowsko - Trzcianecki	824	570	1,5	-9,3	23,6	280	256	71
3.	Gnieźnieński	968	755	0,0	-38,8	20,1	323	310	118
4.	Gostyński	810	517	-1,7	-15,3	25,8	183	184	98
5.	Grodziski	284	188	2,9	-19,5	32,8	115	106	20
6.	Jarociński	703	473	-3,8	-28,3	27,3	187	206	70
7.	Kaliski	599	416	4,7	-47,0	15,8	210	170	47
<b>7a.</b>	<b>- powiat ziemski</b>	<b>349</b>	<b>255</b>	<b>6,4</b>	<b>-47,6</b>	<b>23,7</b>	<b>99</b>	<b>74</b>	<b>21</b>
<b>7b.</b>	<b>- m. Kalisz</b>	<b>250</b>	<b>161</b>	<b>2,5</b>	<b>-46,2</b>	<b>10,8</b>	<b>111</b>	<b>96</b>	<b>26</b>
8.	Kępiński	215	169	15,6	-2,3	30,3	94	63	17
9.	Kolski	1 071	727	-0,9	-14,9	22,6	257	253	83
10.	Koniński	2 013	1 274	-9,5	-30,8	24,2	501	685	165
<b>10a.</b>	<b>- powiat ziemski</b>	<b>1 473</b>	<b>955</b>	<b>-10,7</b>	<b>-32,6</b>	<b>27,8</b>	<b>347</b>	<b>506</b>	<b>126</b>
<b>10b.</b>	<b>- m. Konin</b>	<b>540</b>	<b>319</b>	<b>-5,9</b>	<b>-25,6</b>	<b>17,9</b>	<b>154</b>	<b>179</b>	<b>39</b>
11.	Kościański	339	271	-0,6	-32,9	25,0	140	139	43
12.	Krotoszyński	654	460	-6,8	-17,7	22,5	170	203	44
13.	Leszczyński	483	318	0,6	-7,6	18,9	232	218	70
<b>13a.</b>	<b>- powiat ziemski</b>	<b>228</b>	<b>152</b>	<b>-6,2</b>	<b>-12,0</b>	<b>23,4</b>	<b>97</b>	<b>109</b>	<b>41</b>
<b>13b.</b>	<b>- m. Leszno</b>	<b>255</b>	<b>166</b>	<b>7,6</b>	<b>-3,4</b>	<b>16,1</b>	<b>135</b>	<b>109</b>	<b>29</b>
14.	Międzychodzki	237	177	-6,7	-49,8	28,4	71	87	29
15.	Nowotomyski	301	212	-2,6	-37,2	29,8	97	102	40
16.	Obornicki	343	250	-7,8	-34,8	25,8	84	108	25
17.	Ostrowski	838	628	-2,1	-23,8	21,4	257	257	87
18.	Ostrzeszowski	282	232	5,2	-25,6	28,5	106	87	35
19.	Pilski	879	611	-9,3	-18,6	20,0	294	371	86
20.	Pleszewski	480	365	10,1	-34,1	22,4	190	140	42
21.	Poznański	788	542	-1,7	-59,6	10,3	419	416	111
<b>21a.</b>	<b>- powiat ziemski</b>	<b>312</b>	<b>221</b>	<b>-1,0</b>	<b>-61,2</b>	<b>14,5</b>	<b>149</b>	<b>145</b>	<b>30</b>
<b>21b.</b>	<b>- m. Poznań</b>	<b>476</b>	<b>321</b>	<b>-2,3</b>	<b>-58,4</b>	<b>8,7</b>	<b>270</b>	<b>271</b>	<b>81</b>
22.	Rawicki	484	302	7,3	-11,2	25,4	148	109	32
23.	Słupecki	779	512	7,6	-18,6	26,1	183	119	71
24.	Szamotulski	573	413	2,9	-21,4	24,4	212	186	60
25.	Średzki	442	308	-2,4	-32,2	24,0	138	140	48
26.	Śremski	341	254	-3,4	-40,2	30,6	130	141	48
27.	Turecki	651	483	5,7	-29,3	23,3	281	237	67
28.	Wągrowiecki	709	532	-5,0	-32,7	26,1	162	186	47
29.	Wolsztyński	295	198	4,6	-19,4	31,2	106	90	30
30.	Wrzesiński	704	503	0,3	-19,0	24,3	208	199	68
31.	Złotowski	706	459	-3,2	5,7	20,2	171	182	60
<b>Województwo</b>		<b>19 231</b>	<b>13 419</b>	<b>-1,6</b>	<b>-27,5</b>	<b>22,3</b>	<b>6 109</b>	<b>6 147</b>	<b>1 867</b>
Podregion kaliski		3 771	2 743	0,5	-29,3	22,2	1 214	1 126	342
Podregion koniński		4 514	2 996	-2,8	-25,4	24,0	1 222	1 294	386
Podregion leszczyński		2 411	1 606	1,4	-16,7	24,3	809	740	273
Podregion pilski		3 554	2 472	-4,8	-12,6	22,4	1 067	1 192	299
Podregion poznański		4 981	3 602	-1,3	-39,1	20,2	1 797	1 795	567

**Tabela 4. Bezrobotni do 25 roku życia**  
**4.2 Aktywne formy przeciwdziałania bezrobociu**

Lp.	Powiaty	Liczba bezrobotnych do 25 roku życia objętych aktywnymi formami przeciwdziałania bezrobociu w lipcu 2008	z tego:								
			prace interwencyjne	roboty publiczne	dotacje i refundacje		szkolenia	staże	przygotowanie zawodowe w miejscu pracy	prace społecznie użyteczne	inne prace subsydiowane
					podjęcie działalności gospodarczej	wyposażenie/doposażenie stanowiska pracy					
1.	Chodzieski	85	2	1	0	2	1	76	3	0	0
2.	Czarnkowsko - Trzcianecki	102	1	1	5	3	13	75	2	2	0
3.	Gnieźnieński	102	0	0	3	8	0	70	21	0	0
4.	Gostyński	35	0	1	6	1	6	21	0	0	0
5.	Grodziski	66	4	0	1	0	14	47	0	0	0
6.	Jarociński	108	3	0	12	3	6	66	18	0	0
7.	Kaliski	55	2	0	2	3	24	16	8	0	0
<b>7a.</b>	<b>- powiat ziemski</b>	<b>32</b>	<b>1</b>	<b>0</b>	<b>1</b>	<b>1</b>	<b>13</b>	<b>10</b>	<b>6</b>	<b>0</b>	<b>0</b>
<b>7b.</b>	<b>- m. Kalisz</b>	<b>23</b>	<b>1</b>	<b>0</b>	<b>1</b>	<b>2</b>	<b>11</b>	<b>6</b>	<b>2</b>	<b>0</b>	<b>0</b>
8.	Kępiański	40	1	6	2	1	2	28	0	0	0
9.	Kolski	55	2	0	2	0	5	45	1	0	0
10.	Koniński	180	2	7	6	8	12	128	15	0	2
<b>10a.</b>	<b>- powiat ziemski</b>	<b>144</b>	<b>2</b>	<b>7</b>	<b>4</b>	<b>6</b>	<b>9</b>	<b>101</b>	<b>14</b>	<b>0</b>	<b>1</b>
<b>10b.</b>	<b>- m. Konin</b>	<b>36</b>	<b>0</b>	<b>0</b>	<b>2</b>	<b>2</b>	<b>3</b>	<b>27</b>	<b>1</b>	<b>0</b>	<b>1</b>
11.	Kościański	57	1	0	5	0	11	36	4	0	0
12.	Krotoszyński	130	1	0	1	6	12	109	1	0	0
13.	Leszczyński	109	1	1	20	0	22	61	3	0	1
<b>13a.</b>	<b>- powiat ziemski</b>	<b>58</b>	<b>1</b>	<b>0</b>	<b>12</b>	<b>0</b>	<b>13</b>	<b>31</b>	<b>1</b>	<b>0</b>	<b>0</b>
<b>13b.</b>	<b>- m. Leszno</b>	<b>51</b>	<b>0</b>	<b>1</b>	<b>8</b>	<b>0</b>	<b>9</b>	<b>30</b>	<b>2</b>	<b>0</b>	<b>1</b>
14.	Międzychodzki	29	0	0	3	1	5	18	2	0	0
15.	Nowotomyski	40	3	0	1	0	2	33	1	0	0
16.	Obornicki	48	0	0	0	4	0	37	7	0	0
17.	Ostrowski	86	7	0	6	3	11	57	1	0	1
18.	Ostrzeszowski	39	8	0	4	1	1	24	0	0	1
19.	Pilski	143	0	1	4	3	10	111	10	0	4
20.	Pleszewski	54	2	0	4	6	12	19	11	0	0
21.	Poznański	89	1	0	10	0	18	59	0	1	0
<b>21a.</b>	<b>- powiat ziemski</b>	<b>38</b>	<b>0</b>	<b>0</b>	<b>3</b>	<b>0</b>	<b>8</b>	<b>26</b>	<b>0</b>	<b>1</b>	<b>0</b>
<b>21b.</b>	<b>- m. Poznań</b>	<b>51</b>	<b>1</b>	<b>0</b>	<b>7</b>	<b>0</b>	<b>10</b>	<b>33</b>	<b>0</b>	<b>0</b>	<b>0</b>
22.	Rawicki	46	0	0	1	0	4	41	0	0	0
23.	Słupecki	17	3	0	0	0	11	2	1	0	0
24.	Szamotulski	67	0	1	3	0	38	25	0	0	0
25.	Średzki	50	1	0	0	2	11	36	0	0	0
26.	Śremski	66	0	0	4	0	3	50	7	2	0
27.	Turecki	61	1	2	5	0	6	34	13	0	0
28.	Wągrowiecki	70	5	0	0	0	23	40	0	2	0
29.	Wolsztyński	45	2	0	0	3	2	38	0	0	0
30.	Wrzesiński	56	0	1	2	0	4	49	0	0	0
31.	Złotowski	68	3	3	2	2	25	32	1	0	0
<b>Województwo</b>		<b>2 198</b>	<b>56</b>	<b>25</b>	<b>114</b>	<b>60</b>	<b>314</b>	<b>1 483</b>	<b>130</b>	<b>7</b>	<b>9</b>
Podregion kaliski		512	24	6	31	23	68	319	39	0	2
Podregion koniński		313	8	9	13	8	34	209	30	0	2
Podregion leszczyński		292	4	2	32	4	45	197	7	0	1
Podregion pilski		468	11	6	11	10	72	334	16	4	4
Podregion poznański		613	9	2	27	15	95	424	38	3	0

Tabela 5. Bezrobotni powyżej 50 roku życia

## 5.1 Bezrobotni powyżej 50 roku życia w województwie wielkopolskim – lipiec 2008r.

Lp.	Powiaty	Liczba bezrobotnych powyżej 50 roku życia w końcu miesiąca	w tym kobiety	% wzrost/spadek liczby bezrobotnych		% udział bezrobotnych powyżej 50 roku życia w ogóle	dane z miesiąca sprawozdawczego		
				w stosunku do czerwca 2008r.	w stosunku do lipca 2007r.		napływ	odpływ	
								ogółem	z powodu podjęcia pracy
1.	Chodzieski	324	173	-10,0	-28,0	18,2	34	70	14
2.	Czarnkowsko - Trzcianecki	647	348	4,7	-16,0	18,5	99	70	15
3.	Gnieźnieński	1 085	596	-3,6	-28,1	22,5	85	126	40
4.	Gostyński	544	273	-6,4	-11,7	17,3	64	101	29
5.	Grodziski	191	79	-5,0	-32,0	22,0	18	28	7
6.	Jarociński	443	231	-3,3	-25,2	17,2	38	53	15
7.	Kaliski	959	471	-1,7	-36,8	25,3	98	115	23
<b>7a.</b>	<b>- powiat ziemski</b>	<b>303</b>	<b>147</b>	<b>0,3</b>	<b>-35,8</b>	<b>20,6</b>	<b>29</b>	<b>28</b>	<b>6</b>
<b>7b.</b>	<b>- m. Kalisz</b>	<b>656</b>	<b>324</b>	<b>-2,7</b>	<b>-37,3</b>	<b>28,3</b>	<b>69</b>	<b>87</b>	<b>17</b>
8.	Kępiański	148	71	2,1	-14,0	20,9	13	10	3
9.	Kolski	738	406	-4,0	-8,6	15,6	43	74	31
10.	Koniński	1 199	592	-9,5	-24,0	14,4	118	244	56
<b>10a.</b>	<b>- powiat ziemski</b>	<b>623</b>	<b>285</b>	<b>-13,8</b>	<b>-28,0</b>	<b>11,8</b>	<b>54</b>	<b>154</b>	<b>44</b>
<b>10b.</b>	<b>- m. Konin</b>	<b>576</b>	<b>307</b>	<b>-4,3</b>	<b>-19,1</b>	<b>19,1</b>	<b>64</b>	<b>90</b>	<b>12</b>
11.	Kościański	306	152	1,0	-22,3	22,6	47	44	14
12.	Krotoszyński	580	350	-1,4	-4,9	19,9	35	43	16
13.	Leszczyński	650	367	-4,8	-20,9	25,4	58	91	31
<b>13a.</b>	<b>- powiat ziemski</b>	<b>233</b>	<b>136</b>	<b>-10,0</b>	<b>-19,7</b>	<b>23,9</b>	<b>15</b>	<b>41</b>	<b>16</b>
<b>13b.</b>	<b>- m. Leszno</b>	<b>417</b>	<b>231</b>	<b>-1,7</b>	<b>-21,6</b>	<b>26,3</b>	<b>43</b>	<b>50</b>	<b>15</b>
14.	Międzychodzki	192	115	-1,5	-48,7	23,0	24	27	5
15.	Nowotomyski	209	107	-10,3	-44,0	20,7	14	38	17
16.	Obornicki	278	154	-5,4	-36,4	20,9	20	36	8
17.	Ostrowski	718	384	-13,2	-34,5	18,4	90	199	84
18.	Ostrzeszowski	185	115	-10,2	-7,5	18,7	20	41	15
19.	Piłski	962	463	-8,8	-20,8	21,9	91	184	46
20.	Pleszewski	355	221	-6,6	-36,6	16,6	28	53	7
21.	Poznański	2 433	1 169	-4,1	-53,4	31,8	335	438	140
<b>21a.</b>	<b>- powiat ziemski</b>	<b>611</b>	<b>317</b>	<b>-7,3</b>	<b>-60,0</b>	<b>28,4</b>	<b>87</b>	<b>135</b>	<b>39</b>
<b>21b.</b>	<b>- m. Poznań</b>	<b>1 822</b>	<b>852</b>	<b>-2,9</b>	<b>-50,7</b>	<b>33,2</b>	<b>248</b>	<b>303</b>	<b>101</b>
22.	Rawicki	407	214	1,2	-10,4	21,3	33	28	12
23.	Słupecki	355	184	-2,5	-25,3	11,9	26	35	12
24.	Szamotulski	527	252	-2,2	-15,1	22,4	48	60	21
25.	Średzki	378	200	-0,8	-32,4	20,5	31	34	13
26.	Śremski	225	109	-5,5	-37,0	20,2	24	37	16
27.	Turecki	402	245	4,1	-23,9	14,4	54	38	7
28.	Wągrowiecki	427	249	0,5	-22,5	15,7	49	47	10
29.	Wolsztyński	216	95	6,4	-29,4	22,9	39	26	8
30.	Wrzesiński	551	351	-0,2	-27,3	19,0	65	66	19
31.	Złotowski	696	326	2,8	7,6	19,9	71	52	24
<b>Województwo</b>		<b>17 330</b>	<b>9 062</b>	<b>-3,9</b>	<b>-30,3</b>	<b>20,1</b>	<b>1 812</b>	<b>2 508</b>	<b>758</b>
Podregion kaliski		3 388	1 843	-5,4	-28,7	19,9	322	514	163
Podregion koniński		2 694	1 427	-5,3	-20,5	14,3	241	391	106
Podregion leszczyński		2 123	1 101	-2,3	-18,1	21,4	241	290	94
Podregion piłski		3 056	1 559	-2,5	-15,9	19,3	344	423	109
Podregion poznański		6 069	3 132	-3,6	-42,2	24,6	664	890	286

**Tabela 5. Bezrobotni powyżej 50 roku życia**  
**5.2 Aktywne formy przeciwdziałania bezrobociu**

Lp.	Powiaty	Liczba bezrobotnych powyżej 50 roku życia objętych aktywnymi formami przeciwdziałania bezrobociu w lipcu 2008	z tego:							
			prace interwencyjne	roboty publiczne	dotacje i refundacje		szkolenia	przygotowanie zawodowe w miejscu pracy	prace społecznie użyteczne	inne prace subsydiowane
					podjęcie działalności gospodarczej	wyposażenie/doposażenie stanowiska pracy				
1.	Chodzieski	24	1	0	0	0	11	9	3	0
2.	Czarnkowsko - Trzcianecki	28	0	6	0	0	2	1	19	0
3.	Gnieźnieński	20	0	3	3	0	6	7	1	0
4.	Gostyński	12	0	1	2	0	7	0	0	2
5.	Grodziski	2	0	0	0	0	1	1	0	0
6.	Jarociński	12	1	1	3	1	4	2	0	0
7.	Kaliski	23	1	0	1	2	12	1	6	0
<b>7a.</b>	<b>- powiat ziemski</b>	<b>7</b>	<b>0</b>	<b>0</b>	<b>0</b>	<b>1</b>	<b>2</b>	<b>0</b>	<b>4</b>	<b>0</b>
<b>7b.</b>	<b>- m. Kalisz</b>	<b>16</b>	<b>1</b>	<b>0</b>	<b>1</b>	<b>1</b>	<b>10</b>	<b>1</b>	<b>2</b>	<b>0</b>
8.	Kępiański	3	0	1	1	1	0	0	0	0
9.	Kolski	12	0	8	0	0	0	0	4	0
10.	Koniński	24	1	19	2	1	0	0	0	1
<b>10a.</b>	<b>- powiat ziemski</b>	<b>22</b>	<b>1</b>	<b>17</b>	<b>2</b>	<b>1</b>	<b>0</b>	<b>0</b>	<b>0</b>	<b>1</b>
<b>10b.</b>	<b>- m. Konin</b>	<b>2</b>	<b>0</b>	<b>2</b>	<b>0</b>	<b>0</b>	<b>0</b>	<b>0</b>	<b>0</b>	<b>0</b>
11.	Kościański	9	1	1	1	0	1	2	3	0
12.	Krotoszyński	10	1	1	0	0	7	0	0	1
13.	Leszczyński	21	0	6	6	1	5	0	0	3
<b>13a.</b>	<b>- powiat ziemski</b>	<b>9</b>	<b>0</b>	<b>4</b>	<b>3</b>	<b>0</b>	<b>1</b>	<b>0</b>	<b>0</b>	<b>1</b>
<b>13b.</b>	<b>- m. Leszno</b>	<b>12</b>	<b>0</b>	<b>2</b>	<b>3</b>	<b>1</b>	<b>4</b>	<b>0</b>	<b>0</b>	<b>2</b>
14.	Międzychodzki	5	0	0	0	0	0	2	3	0
15.	Nowotomyski	10	2	3	1	0	4	0	0	0
16.	Obornicki	4	0	1	1	1	1	0	0	0
17.	Ostrowski	60	35	0	3	2	9	1	7	3
18.	Ostrzeszowski	5	4	0	0	0	0	0	0	1
19.	Pilski	26	2	0	1	0	5	15	1	2
20.	Pleszewski	5	0	0	2	0	0	3	0	0
21.	Poznański	29	0	4	4	0	15	1	5	0
<b>21a.</b>	<b>- powiat ziemski</b>	<b>13</b>	<b>0</b>	<b>4</b>	<b>1</b>	<b>0</b>	<b>5</b>	<b>0</b>	<b>3</b>	<b>0</b>
<b>21b.</b>	<b>- m. Poznań</b>	<b>16</b>	<b>0</b>	<b>0</b>	<b>3</b>	<b>0</b>	<b>10</b>	<b>1</b>	<b>2</b>	<b>0</b>
22.	Rawicki	7	0	0	0	0	0	0	7	0
23.	Słupecki	3	0	1	0	0	0	2	0	0
24.	Szamotulski	11	0	0	1	0	9	1	0	0
25.	Średzki	4	0	3	0	0	1	0	0	0
26.	Śremski	13	0	0	1	1	2	5	4	0
27.	Turecki	4	0	0	0	0	1	2	1	0
28.	Wągrowiecki	11	2	1	1	0	0	5	2	0
29.	Wolsztyński	7	1	2	0	2	2	0	0	0
30.	Wrzesiński	10	1	1	1	0	3	4	0	0
31.	Złotowski	13	0	8	1	2	2	0	0	0
<b>Województwo</b>		<b>427</b>	<b>53</b>	<b>71</b>	<b>36</b>	<b>14</b>	<b>110</b>	<b>64</b>	<b>66</b>	<b>13</b>
Podregion kaliski		118	42	3	10	6	32	7	13	5
Podregion koniński		43	1	28	2	1	1	4	5	1
Podregion leszczyński		56	2	10	9	3	15	2	10	5
Podregion pilski		102	5	15	3	2	20	30	25	2
Podregion poznański		108	3	15	12	2	42	21	13	0



Tabela 6. Długotrwanie bezrobotni

## 6.1 Długotrwanie bezrobotni w województwie wielkopolskim – lipiec 2008r.

Lp.	Powiaty	Liczba długotrwanie bezrobotnych w końcu miesiąca	w tym kobiety	% wzrost/spadek liczby bezrobotnych		% udział długotrwanie bezrobotnych w ogóle	dane z miesiąca sprawozdawczego		
				w stosunku do czerwca 2008r.	w stosunku do lipca 2007r.		napływ	odpływ	
								ogółem	z powodu podjęcia pracy
1.	Chodzieski	915	698	-11,7	-32,1	51,3	76	197	28
2.	Czarnkowsko - Trzcianecki	1 818	1 426	-0,6	-26,8	52,1	217	228	49
3.	Gnieźnieński	2 881	2 130	-4,6	-41,3	59,7	207	346	117
4.	Gostyński	1 587	1 094	-8,5	-31,1	50,6	144	291	76
5.	Grodziski	321	184	-2,1	-35,2	37,0	35	42	10
6.	Jarociński	1 408	1 070	-4,9	-40,7	54,7	116	189	42
7.	Kaliski	2 137	1 446	-1,3	-55,3	56,4	233	261	56
<b>7a.</b>	<b>- powiat ziemski</b>	<b>884</b>	<b>620</b>	<b>-0,9</b>	<b>-58,2</b>	<b>60,1</b>	<b>88</b>	<b>96</b>	<b>20</b>
<b>7b.</b>	<b>- m. Kalisz</b>	<b>1 253</b>	<b>826</b>	<b>-1,6</b>	<b>-52,9</b>	<b>54,1</b>	<b>145</b>	<b>165</b>	<b>36</b>
8.	Kępiński	221	170	-2,6	-46,5	31,2	21	27	14
9.	Kolski	3 045	2 290	-6,1	-23,7	64,3	155	354	151
10.	Koniński	4 792	3 321	-10,6	-45,5	57,7	631	1198	234
<b>10a.</b>	<b>- powiat ziemski</b>	<b>3 128</b>	<b>2 211</b>	<b>-11,6</b>	<b>-47,3</b>	<b>59,1</b>	<b>402</b>	<b>814</b>	<b>173</b>
<b>10b.</b>	<b>- m. Konin</b>	<b>1 664</b>	<b>1 110</b>	<b>-8,5</b>	<b>-41,8</b>	<b>55,1</b>	<b>229</b>	<b>384</b>	<b>61</b>
11.	Kościański	531	409	-2,9	-37,0	39,2	68	84	21
12.	Krotoszyński	1 594	1 268	0,1	-25,0	54,8	104	102	39
13.	Leszczyński	1 138	851	-2,9	-35,0	44,5	115	149	46
<b>13a.</b>	<b>- powiat ziemski</b>	<b>441</b>	<b>351</b>	<b>-6,0</b>	<b>-39,3</b>	<b>45,3</b>	<b>31</b>	<b>59</b>	<b>20</b>
<b>13b.</b>	<b>- m. Leszno</b>	<b>697</b>	<b>500</b>	<b>-0,9</b>	<b>-32,1</b>	<b>44,0</b>	<b>84</b>	<b>90</b>	<b>26</b>
14.	Międzychodzki	402	322	-8,0	-58,1	48,1	34	69	14
15.	Nowotomyski	401	286	-11,9	-60,5	39,7	37	91	29
16.	Obornicki	609	467	-9,2	-56,2	45,9	43	105	15
17.	Ostrowski	1 908	1 495	-12,2	-49,5	48,8	183	448	155
18.	Ostrzeszowski	410	342	-5,1	-17,8	41,5	49	71	24
19.	Piłski	2 253	1 549	-11,7	-37,4	51,3	198	496	98
20.	Pleszewski	1 216	1 047	-4,3	-44,5	56,8	122	176	43
21.	Poznański	3 454	2 021	-8,7	-67,4	45,2	388	719	221
<b>21a.</b>	<b>- powiat ziemski</b>	<b>918</b>	<b>603</b>	<b>-11,3</b>	<b>-72,9</b>	<b>42,6</b>	<b>118</b>	<b>235</b>	<b>71</b>
<b>21b.</b>	<b>- m. Poznań</b>	<b>2 536</b>	<b>1 418</b>	<b>-7,8</b>	<b>-64,8</b>	<b>46,2</b>	<b>270</b>	<b>484</b>	<b>150</b>
22.	Rawicki	890	585	2,9	-17,7	46,6	72	47	20
23.	Słupecki	1 786	1 345	-0,7	-33,8	59,9	173	186	74
24.	Szamotulski	1 248	869	-2,3	-34,2	53,0	129	158	42
25.	Średzki	1 046	845	-2,9	-36,1	56,7	70	101	32
26.	Śremski	437	314	-8,4	-55,0	39,3	67	107	24
27.	Turecki	1 322	1 080	-1,6	-48,3	47,4	137	158	46
28.	Wągrowiecki	1 488	1 191	-1,7	-36,8	54,8	184	210	60
29.	Wolsztyński	318	189	-5,9	-41,4	33,7	22	42	13
30.	Wrzesiński	1 605	1 317	-3,3	-38,1	55,4	149	204	68
31.	Złotowski	1 610	1 124	-1,9	-13,2	46,1	177	209	88
<b>Województwo</b>		<b>44 791</b>	<b>32 745</b>	<b>-5,7</b>	<b>-43,2</b>	<b>51,9</b>	<b>4 356</b>	<b>7 065</b>	<b>1 949</b>
Podregion kaliski		8 894	6 838	-4,8	-45,0	52,3	828	1 274	373
Podregion koniński		10 945	8 036	-6,8	-39,3	58,2	1 096	1 896	505
Podregion leszczyński		4 464	3 128	-4,1	-31,5	45,1	421	613	176
Podregion piłski		8 084	5 988	-5,7	-30,6	50,9	852	1 340	323
Podregion poznański		12 404	8 755	-5,9	-53,1	50,2	1 159	1 942	572

**Tabela 6. Długotrwałe bezrobotni**  
**6.2 Aktywne formy przeciwdziałania bezrobociu**

Lp.	Powiaty	Liczba długotrwałe bezrobotnych objętych aktywnymi formami przeciwdziałania bezrobociu w lipcu 2008	z tego:								
			prace interwencyjne	roboty publiczne	dotacje i refundacje		szkolenia	staże	przygotowanie zawodowe w miejscu pracy	prace społecznie użyteczne	inne prace subsydiowane
					podjęcie działalności gospodarczej	wyposażenie/doposażenie stanowiska pracy					
1.	Chodzieski	76	2	0	0	2	23	6	40	3	0
2.	Czarnkowsko - Trzcianecki	80	0	10	2	1	16	6	2	43	0
3.	Gnieźnieński	63	0	4	17	2	12	4	23	1	0
4.	Gostyński	28	0	3	8	0	15	0	0	0	2
5.	Grodziski	7	0	2	0	0	4	0	1	0	0
6.	Jarociński	43	1	0	4	1	8	8	21	0	0
7.	Kaliski	49	1	1	3	3	21	1	5	14	0
<b>7a.</b>	<b>- powiat ziemski</b>	<b>22</b>	<b>0</b>	<b>0</b>	<b>2</b>	<b>0</b>	<b>8</b>	<b>1</b>	<b>3</b>	<b>8</b>	<b>0</b>
<b>7b.</b>	<b>- m. Kalisz</b>	<b>27</b>	<b>1</b>	<b>1</b>	<b>1</b>	<b>3</b>	<b>13</b>	<b>0</b>	<b>2</b>	<b>6</b>	<b>0</b>
8.	Kępiański	12	0	9	1	0	1	0	0	0	1
9.	Kolski	79	7	33	8	0	8	12	5	6	0
10.	Koniński	186	2	51	14	2	68	0	48	0	1
<b>10a.</b>	<b>- powiat ziemski</b>	<b>130</b>	<b>2</b>	<b>50</b>	<b>8</b>	<b>1</b>	<b>38</b>	<b>0</b>	<b>30</b>	<b>0</b>	<b>1</b>
<b>10b.</b>	<b>- m. Konin</b>	<b>56</b>	<b>0</b>	<b>1</b>	<b>6</b>	<b>1</b>	<b>30</b>	<b>0</b>	<b>18</b>	<b>0</b>	<b>0</b>
11.	Kościański	25	1	0	2	0	13	0	4	5	0
12.	Krotoszyński	30	2	1	1	2	19	3	1	0	1
13.	Leszczyński	42	0	7	14	1	12	2	4	0	2
<b>13a.</b>	<b>- powiat ziemski</b>	<b>12</b>	<b>0</b>	<b>2</b>	<b>4</b>	<b>0</b>	<b>3</b>	<b>1</b>	<b>1</b>	<b>0</b>	<b>1</b>
<b>13b.</b>	<b>- m. Leszno</b>	<b>30</b>	<b>0</b>	<b>5</b>	<b>10</b>	<b>1</b>	<b>9</b>	<b>1</b>	<b>3</b>	<b>0</b>	<b>1</b>
14.	Międzychodzki	13	0	1	1	0	4	0	3	4	0
15.	Nowotomyski	17	1	4	0	0	8	0	0	4	0
16.	Obornicki	9	0	0	2	1	1	0	5	0	0
17.	Ostrowski	110	50	0	20	0	17	8	7	7	1
18.	Ostrzeszowski	9	4	0	2	0	0	0	1	0	2
19.	Pilski	64	2	0	1	3	11	3	41	1	2
20.	Pleszewski	35	1	0	6	5	16	1	6	0	0
21.	Poznański	55	0	2	15	0	29	1	1	7	0
<b>21a.</b>	<b>- powiat ziemski</b>	<b>21</b>	<b>0</b>	<b>2</b>	<b>5</b>	<b>0</b>	<b>10</b>	<b>1</b>	<b>0</b>	<b>3</b>	<b>0</b>
<b>21b.</b>	<b>- m. Poznań</b>	<b>34</b>	<b>0</b>	<b>0</b>	<b>10</b>	<b>0</b>	<b>19</b>	<b>0</b>	<b>1</b>	<b>4</b>	<b>0</b>
22.	Rawicki	18	0	0	1	0	0	1	0	16	0
23.	Słupecki	18	1	1	1	0	8	0	3	4	0
24.	Szamotulski	55	0	1	7	0	46	0	1	0	0
25.	Średzki	24	0	2	0	1	15	5	1	0	0
26.	Śremski	55	0	0	6	1	21	4	17	6	0
27.	Turecki	32	2	0	5	0	9	1	14	1	0
28.	Wągrowiecki	53	6	1	5	0	13	3	12	13	0
29.	Wolsztyński	8	0	1	0	1	5	1	0	0	0
30.	Wrzesiński	40	0	1	5	0	1	19	14	0	0
31.	Złotowski	63	1	20	5	4	17	2	14	0	0
<b>Województwo</b>		<b>1 398</b>	<b>84</b>	<b>155</b>	<b>156</b>	<b>30</b>	<b>441</b>	<b>91</b>	<b>294</b>	<b>135</b>	<b>12</b>
Podregion kaliski		288	59	11	37	11	82	21	41	21	5
Podregion koniński		315	12	85	28	2	93	13	70	11	1
Podregion leszczyński		121	1	11	25	2	45	4	8	21	4
Podregion pilski		336	11	31	13	10	80	20	109	60	2
Podregion poznański		338	1	17	53	5	141	33	66	22	0

**Tabela 7. Pozostałe osoby bezrobotne będące w szczególnej sytuacji na rynku pracy**  
**7.1 Kobiety, które nie podjęły zatrudnienia po urodzeniu dziecka oraz osoby samotnie wychowujące co najmniej jedno dziecko do 18 roku życia – lipiec 2008r.**

Lp.	Powiaty	Kobiety, które nie podjęły zatrudnienia po urodzeniu dziecka		Osoby samotnie wychowujące co najmniej jedno dziecko do 18 roku życia		
		Bezrobotne ogółem	% udział bezrobotnych kobiet, które nie podjęły zatrudnienia po urodzeniu dziecka ogółem w całej populacji bezrobotnych	Bezrobotni ogółem	w tym:	% udział bezrobotnych wychowujących co najmniej jedno dziecko do 18 roku życia ogółem w całej populacji bezrobotnych
					kobiety	
1.	Chodzieski	207	11,6	171	166	9,6
2.	Czarnkowsko - Trzcianecki	500	14,3	375	350	10,7
3.	Gnieźnieński	923	19,1	588	501	12,2
4.	Gostyński	253	8,1	172	158	5,5
5.	Grodziski	54	6,2	58	52	6,7
6.	Jarociński	273	10,6	198	183	7,7
7.	Kaliski	451	11,9	373	344	9,8
<b>7a.</b>	<b>- powiat ziemski</b>	<b>191</b>	<b>13,0</b>	<b>94</b>	<b>92</b>	<b>6,4</b>
<b>7b.</b>	<b>- m. Kalisz</b>	<b>260</b>	<b>11,2</b>	<b>279</b>	<b>252</b>	<b>12,0</b>
8.	Kępiński	57	8,0	50	47	7,1
9.	Kolski	788	16,6	334	324	7,1
10.	Koniński	1 158	13,9	595	561	7,2
<b>10a.</b>	<b>- powiat ziemski</b>	<b>826</b>	<b>15,6</b>	<b>304</b>	<b>293</b>	<b>5,7</b>
<b>10b.</b>	<b>- m. Konin</b>	<b>332</b>	<b>11,0</b>	<b>291</b>	<b>268</b>	<b>9,6</b>
11.	Kościański	105	7,8	116	113	8,6
12.	Krotoszyński	294	10,1	194	184	6,7
13.	Leszczyński	292	11,4	307	269	12,0
<b>13a.</b>	<b>- powiat ziemski</b>	<b>130</b>	<b>13,4</b>	<b>76</b>	<b>66</b>	<b>7,8</b>
<b>13b.</b>	<b>- m. Leszno</b>	<b>162</b>	<b>10,2</b>	<b>231</b>	<b>203</b>	<b>14,6</b>
14.	Międzychodzki	115	13,8	111	106	13,3
15.	Nowotomyski	115	11,4	83	75	8,2
16.	Obornicki	165	12,4	174	166	13,1
17.	Ostrowski	477	12,2	303	292	7,8
18.	Ostrzeszowski	101	10,2	61	58	6,2
19.	Pilski	581	13,2	510	484	11,6
20.	Pleszewski	317	14,8	121	119	5,6
21.	Poznański	570	7,5	858	804	11,2
<b>21a.</b>	<b>- powiat ziemski</b>	<b>164</b>	<b>7,6</b>	<b>221</b>	<b>204</b>	<b>10,3</b>
<b>21b.</b>	<b>- m. Poznań</b>	<b>406</b>	<b>7,4</b>	<b>637</b>	<b>600</b>	<b>11,6</b>
22.	Rawicki	138	7,2	109	99	5,7
23.	Słupecki	357	12,0	138	129	4,6
24.	Szamotulski	262	11,1	188	176	8,0
25.	Średzki	324	17,6	209	197	11,3
26.	Śremski	95	8,5	84	77	7,5
27.	Turecki	294	10,5	200	190	7,2
28.	Wągrowiecki	305	11,2	228	215	8,4
29.	Wolsztyński	62	6,6	71	69	7,5
30.	Wrzesiński	361	12,5	222	213	7,7
31.	Złotowski	327	9,4	338	301	9,7
<b>Województwo</b>		<b>10 321</b>	<b>12,0</b>	<b>7 539</b>	<b>7 022</b>	<b>8,7</b>
Podregion kaliski		1 970	11,6	1 300	1 227	7,6
Podregion koniński		2 597	13,8	1 267	1 204	6,7
Podregion leszczyński		850	8,6	775	708	7,8
Podregion pilski		1 920	12,1	1 622	1 516	10,2
Podregion poznański		2 984	12,1	2 575	2 367	10,4

**Tabela 7. Pozostałe osoby bezrobotne będące w szczególnej sytuacji na rynku pracy**  
**7.2 Osoby bez kwalifikacji zawodowych, osoby bez doświadczenia zawodowego oraz osoby bez**  
**wykształcenia średniego – lipiec 2008r.**

Lp.	Powiaty	Osoby bez kwalifikacji zawodowych			Osoby bez doświadczenia zawodowego			Osoby bez wykształcenia średniego		
		Bezrobotni ogółem	w tym:	% udział bezrobotnych osób bez kwalifikacji zawodowych ogółem w całej populacji bezrobotnych	Bezrobotni ogółem	w tym:	% udział bezrobotnych osób bez doświadczenia zawodowego ogółem w całej populacji bezrobotnych	Bezrobotni ogółem	w tym:	% udział bezrobotnych osób bez wykształcenia średniego ogółem w całej populacji bezrobotnych
			kobiety			kobiety				
1.	Chodzieski	378	304	21,2	410	313	23,0	1 033	664	58,0
2.	Czarnkowsko - Trzcianecki	1 096	799	31,4	793	610	22,7	2 102	1 349	60,2
3.	Gnieźnieński	1 629	1 211	33,8	1 266	1 053	26,2	2 967	1 973	61,5
4.	Gostyński	680	465	21,7	698	501	22,2	1 967	1 103	62,7
5.	Grodziski	294	185	33,9	263	181	30,3	534	248	61,6
6.	Jarociński	653	472	25,4	645	482	25,1	1 334	846	51,8
7.	Kaliski	981	665	25,9	927	658	24,5	1 977	1 116	52,2
<b>7a.</b>	<b>- powiat ziemski</b>	<b>364</b>	<b>258</b>	<b>24,7</b>	<b>491</b>	<b>364</b>	<b>33,4</b>	<b>852</b>	<b>495</b>	<b>57,9</b>
<b>7b.</b>	<b>- m. Kalisz</b>	<b>617</b>	<b>407</b>	<b>26,6</b>	<b>436</b>	<b>294</b>	<b>18,8</b>	<b>1 125</b>	<b>621</b>	<b>48,5</b>
8.	Kępiański	188	128	26,5	212	175	29,9	325	197	45,8
9.	Kolski	1 762	1 222	37,2	1 269	1 019	26,8	2 938	1 861	62,0
10.	Koniński	2 052	1 437	24,7	2 405	1 699	28,9	4 857	2 691	58,5
<b>10a.</b>	<b>- powiat ziemski</b>	<b>1 338</b>	<b>956</b>	<b>25,3</b>	<b>1 703</b>	<b>1 255</b>	<b>32,2</b>	<b>3 271</b>	<b>1 867</b>	<b>61,8</b>
<b>10b.</b>	<b>- m. Konin</b>	<b>714</b>	<b>481</b>	<b>23,7</b>	<b>702</b>	<b>444</b>	<b>23,3</b>	<b>1 586</b>	<b>824</b>	<b>52,6</b>
11.	Kościański	255	206	18,8	288	246	21,3	745	505	55,0
12.	Krotoszyński	751	548	25,8	702	542	24,1	1 676	1 142	57,6
13.	Leszczyński	581	440	22,7	496	341	19,4	1 341	833	52,5
<b>13a.</b>	<b>- powiat ziemski</b>	<b>231</b>	<b>190</b>	<b>23,7</b>	<b>199</b>	<b>147</b>	<b>20,5</b>	<b>596</b>	<b>398</b>	<b>61,3</b>
<b>13b.</b>	<b>- m. Leszno</b>	<b>350</b>	<b>250</b>	<b>22,1</b>	<b>297</b>	<b>194</b>	<b>18,8</b>	<b>745</b>	<b>435</b>	<b>47,1</b>
14.	Międzychodzki	255	204	30,5	227	186	27,2	454	310	54,4
15.	Nowotomyski	320	224	31,7	295	223	29,2	587	338	58,1
16.	Obornicki	349	261	26,3	409	301	30,8	801	538	60,3
17.	Ostrowski	926	696	23,7	1 091	859	27,9	1 950	1 247	49,9
18.	Ostrzeszowski	208	168	21,0	313	264	31,6	480	351	48,5
19.	Pilski	1 285	877	29,3	1 162	805	26,5	2 668	1 532	60,8
20.	Pleszewski	538	432	25,1	548	429	25,6	1 129	823	52,7
21.	Poznański	1 909	1 297	25,0	1 600	999	20,9	3 643	1 911	47,7
<b>21a.</b>	<b>- powiat ziemski</b>	<b>501</b>	<b>370</b>	<b>23,2</b>	<b>435</b>	<b>314</b>	<b>20,2</b>	<b>1 112</b>	<b>650</b>	<b>51,6</b>
<b>21b.</b>	<b>- m. Poznań</b>	<b>1 408</b>	<b>927</b>	<b>25,7</b>	<b>1 165</b>	<b>685</b>	<b>21,2</b>	<b>2 531</b>	<b>1 261</b>	<b>46,1</b>
22.	Rawicki	313	218	16,4	380	272	19,9	1 135	608	59,5
23.	Słupecki	915	616	30,7	872	693	29,2	1 769	1 060	59,3
24.	Szamotulski	640	459	27,2	725	549	30,8	1 459	878	62,0
25.	Średzki	371	289	20,1	642	495	34,8	1 176	815	63,8
26.	Śremski	325	238	29,2	320	242	28,8	561	333	50,4
27.	Turecki	761	580	27,3	685	559	24,6	1 554	1 042	55,7
28.	Wągrowiecki	889	666	32,7	672	542	24,8	1 707	1 176	62,9
29.	Wolsztyński	228	160	24,1	274	189	29,0	497	258	52,6
30.	Wrzesiński	661	529	22,8	902	704	31,2	1 643	1 132	56,8
31.	Złotowski	957	687	27,4	687	467	19,7	2 282	1 278	65,3
<b>Województwo</b>		<b>23 150</b>	<b>16 683</b>	<b>26,8</b>	<b>22 178</b>	<b>16 598</b>	<b>25,7</b>	<b>49 291</b>	<b>30 158</b>	<b>57,1</b>
Podregion kaliski		4 245	3 109	24,9	4 438	3 409	26,1	8 871	5 722	52,1
Podregion koniński		5 490	3 855	29,2	5 231	3 970	27,8	11 118	6 654	59,1
Podregion leszczyński		2 057	1 489	20,8	2 136	1 549	21,6	5 685	3 307	57,4
Podregion pilski		4 605	3 333	29,0	3 724	2 737	23,5	9 792	5 999	61,7
Podregion poznański		6 753	4 897	27,3	6 649	4 933	26,9	13 825	8 476	55,9

**Tabela 7. Pozostałe osoby bezrobotne będące w szczególnej sytuacji na rynku pracy**  
**7.3 Osoby, które po odbyciu kary pozbawienia wolności nie podjęły zatrudnienia oraz osoby niepełnosprawne – lipiec 2008r.**

Lp.	Powiaty	Osoby, które po odbyciu kary pozbawienia wolności nie podjęły zatrudnienia			Osoby niepełnosprawne		
		Bezrobotni ogółem	w tym: kobiety	% udział osób bezrobotnych ogółem, które po odbyciu kary pozbawienia wolności nie podjęły zatrudnienia w całej populacji bezrobotnych	Bezrobotni ogółem	w tym: kobiety	% udział bezrobotnych niepełnosprawnych ogółem w całej populacji bezrobotnych
1.	Chodzieski	25	1	1,4	91	54	5,1
2.	Czarnkowsko - Trzcianecki	35	0	1,0	95	47	2,7
3.	Gnieźnieński	68	3	1,4	249	125	5,2
4.	Gostyński	32	0	1,0	88	46	2,8
5.	Grodziski	11	2	1,3	68	46	7,8
6.	Jarociński	13	1	0,5	141	84	5,5
7.	Kaliski	43	2	1,1	495	273	13,1
<b>7a.</b>	<b>- powiat ziemski</b>	<b>4</b>	<b>1</b>	<b>0,3</b>	<b>129</b>	<b>69</b>	<b>8,8</b>
<b>7b.</b>	<b>- m. Kalisz</b>	<b>39</b>	<b>1</b>	<b>1,7</b>	<b>366</b>	<b>204</b>	<b>15,8</b>
8.	Kępiński	2	0	0,3	41	19	5,8
9.	Kolski	2	1	0,0	152	86	3,2
10.	Koniński	84	5	1,0	326	184	3,9
<b>10a.</b>	<b>- powiat ziemski</b>	<b>35</b>	<b>0</b>	<b>0,7</b>	<b>166</b>	<b>98</b>	<b>3,1</b>
<b>10b.</b>	<b>- m. Konin</b>	<b>49</b>	<b>5</b>	<b>1,6</b>	<b>160</b>	<b>86</b>	<b>5,3</b>
11.	Kościański	22	0	1,6	148	83	10,9
12.	Krotoszyński	36	8	1,2	130	72	4,5
13.	Leszczyński	52	3	2,0	253	136	9,9
<b>13a.</b>	<b>- powiat ziemski</b>	<b>12</b>	<b>0</b>	<b>1,2</b>	<b>85</b>	<b>41</b>	<b>8,7</b>
<b>13b.</b>	<b>- m. Leszno</b>	<b>40</b>	<b>3</b>	<b>2,5</b>	<b>168</b>	<b>95</b>	<b>10,6</b>
14.	Międzychodzki	5	1	0,6	56	22	6,7
15.	Nowotomyski	4	0	0,4	63	24	6,2
16.	Obornicki	10	2	0,8	52	31	3,9
17.	Ostrowski	27	1	0,7	238	146	6,1
18.	Ostrzeszowski	2	0	0,2	72	41	7,3
19.	Pilski	89	8	2,0	190	97	4,3
20.	Pleszewski	5	1	0,2	151	98	7,0
21.	Poznański	245	21	3,2	718	323	9,4
<b>21a.</b>	<b>- powiat ziemski</b>	<b>35</b>	<b>3</b>	<b>1,6</b>	<b>142</b>	<b>67</b>	<b>6,6</b>
<b>21b.</b>	<b>- m. Poznań</b>	<b>210</b>	<b>18</b>	<b>3,8</b>	<b>576</b>	<b>256</b>	<b>10,5</b>
22.	Rawicki	41	1	2,1	140	74	7,3
23.	Słupecki	2	0	0,1	105	56	3,5
24.	Szamotulski	36	1	1,5	62	36	2,6
25.	Średzki	11	0	0,6	78	43	4,2
26.	Śremski	5	0	0,4	67	32	6,0
27.	Turecki	16	0	0,6	149	82	5,3
28.	Wągrowiecki	31	2	1,1	113	69	4,2
29.	Wolsztyński	5	1	0,5	144	72	15,2
30.	Wrzesiński	23	3	0,8	204	133	7,0
31.	Złotowski	67	2	1,9	120	63	3,4
<b>Województwo</b>		<b>1 049</b>	<b>70</b>	<b>1,2</b>	<b>4 999</b>	<b>2 697</b>	<b>5,8</b>
Podregion kaliski		128	13	0,8	1 268	733	7,5
Podregion koniński		104	6	0,6	732	408	3,9
Podregion leszczyński		152	5	1,5	773	411	7,8
Podregion pilski		247	13	1,6	609	330	3,8
Podregion poznański		418	33	1,7	1 617	815	6,5

Tabela 8. Oferty pracy w miesiącu sprawozdawczym

L.p.	Powiaty	Oferty pracy zgłoszone w lipcu	w tym:						stan ofert w końcu lipca
			oferty pracy subsydio- wanej	stażu	przygotowania zawodowego w miejscu pracy	prace społecznie użyteczne	dla niepełno- sprawnych	dla osób w okresie do 12 m-cy od ukończenia nauki	
1.	Chodzieski	181	148	79	61	3	1	0	53
2.	Czarnkowsko - Trzcianecki	183	153	75	14	45	1	51	3
3.	Gnieźnieński	525	206	90	56	0	22	0	239
4.	Gostyński	154	25	16	0	0	4	16	22
5.	Grodziski	148	50	41	2	0	1	0	31
6.	Jarociński	249	149	66	44	0	0	0	108
7.	Kaliski	442	135	51	31	16	11	0	386
<b>7a.</b>	<b>- powiat ziemski</b>	<b>144</b>	<b>40</b>	<b>9</b>	<b>14</b>	<b>10</b>	<b>1</b>	<b>0</b>	<b>116</b>
<b>7b.</b>	<b>- m. Kalisz</b>	<b>298</b>	<b>95</b>	<b>42</b>	<b>17</b>	<b>6</b>	<b>10</b>	<b>0</b>	<b>270</b>
8.	Kępiński	150	40	40	0	0	1	50	144
9.	Kolski	172	71	49	9	13	39	0	208
10.	Koniński	485	301	61	39	0	23	27	241
<b>10a.</b>	<b>- powiat ziemski</b>	<b>267</b>	<b>201</b>	<b>28</b>	<b>25</b>	<b>0</b>	<b>3</b>	<b>12</b>	<b>129</b>
<b>10b.</b>	<b>- m. Konin</b>	<b>218</b>	<b>100</b>	<b>33</b>	<b>14</b>	<b>0</b>	<b>20</b>	<b>15</b>	<b>112</b>
11.	Kościański	210	156	106	25	0	2	0	240
12.	Krotoszyński	99	7	4	2	0	0	0	108
13.	Leszczyński	247	132	114	4	0	5	0	353
<b>13a.</b>	<b>- powiat ziemski</b>	<b>51</b>	<b>23</b>	<b>20</b>	<b>1</b>	<b>0</b>	<b>0</b>	<b>0</b>	<b>116</b>
<b>13b.</b>	<b>- m. Leszno</b>	<b>196</b>	<b>109</b>	<b>94</b>	<b>3</b>	<b>0</b>	<b>5</b>	<b>0</b>	<b>237</b>
14.	Międzychodzki	192	49	33	11	0	0	0	229
15.	Nowotomyski	266	43	28	0	4	0	1	245
16.	Obornicki	159	17	0	10	0	0	0	168
17.	Ostrowski	556	204	66	19	0	23	4	337
18.	Ostrzeszowski	100	50	25	1	0	9	28	58
19.	Pilski	582	284	170	88	4	11	62	354
20.	Pleszewski	83	0	0	0	0	0	0	13
21.	Poznański	1327	154	103	18	0	4	0	1027
<b>21a.</b>	<b>- powiat ziemski</b>	<b>410</b>	<b>14</b>	<b>8</b>	<b>0</b>	<b>0</b>	<b>0</b>	<b>0</b>	<b>363</b>
<b>21b.</b>	<b>- m. Poznań</b>	<b>917</b>	<b>140</b>	<b>95</b>	<b>18</b>	<b>0</b>	<b>4</b>	<b>0</b>	<b>664</b>
22.	Rawicki	87	50	31	4	15	4	0	16
23.	Słupecki	49	24	14	9	0	5	14	51
24.	Szamotulski	303	33	25	8	0	7	0	62
25.	Średzki	121	94	55	5	0	0	0	73
26.	Śremski	147	64	35	14	0	0	0	107
27.	Turecki	190	68	36	27	2	6	0	53
28.	Wągrowiecki	288	158	81	42	18	5	0	147
29.	Wolsztyński	94	47	39	2	0	0	42	0
30.	Wrzesiński	194	135	45	48	0	10	0	25
31.	Złotowski	163	108	35	26	0	0	0	111
<b>Województwo</b>		<b>8 146</b>	<b>3 155</b>	<b>1 613</b>	<b>619</b>	<b>120</b>	<b>194</b>	<b>295</b>	<b>5 212</b>
Podregion kaliski		1 679	585	252	97	16	44	82	1 154
Podregion koniński		896	464	160	84	15	73	41	553
Podregion leszczyński		792	410	306	35	15	15	58	631
Podregion pilski		1 397	851	440	231	70	18	113	668
Podregion poznański		3 382	845	455	172	4	44	1	2 206

**Tabela 9. Liczba zarejestrowanych oświadczeń w powiatowych urzędach pracy województwa wielkopolskiego o zamiarze powierzenia wykonywania pracy cudzoziemcom**

Lp.	Powiaty	Liczba wydanych oświadczeń w lipcu 2008r.	Obywatelstwo pracownika, którego dotyczy oświadczenie		
			Białoruś	Rosja	Ukraina
1.	Chodzieski	0	0	0	0
2.	Czarnkowsko -Trzcianecki	10	0	0	10
3.	Gnieźnieński	28	8	0	20
4.	Gostyński	6	0	0	6
5.	Grodziski	3	0	0	3
6.	Jarociński	0	0	0	0
7.	Kaliski	31	2	0	29
8.	Kępiański	5	1	0	4
9.	Kolski	0	0	0	0
10.	Koniński	15	0	0	15
11.	Kościański	3	0	0	3
12.	Krotoszyński	6	0	0	6
13.	Leszczyński	35	0	1	34
14.	Międzychodzki	4	0	0	4
15.	Nowotomyski	57	1	0	56
16.	Obornicki	8	1	0	7
17.	Ostrowski	5	0	0	5
18.	Ostrzeszowski	108	12	0	96
19.	Pilski	11	0	0	11
20.	Pleszewski	4	0	0	4
21.	Poznański	375	12	19	344
22.	Rawicki	5	0	0	5
23.	Słupecki	2	0	0	2
24.	Szamotulski	8	0	0	8
25.	Średzki	3	0	0	3
26.	Śremski	1	0	0	1
27.	Turecki	3	0	0	3
28.	Wągrowiecki	20	0	0	20
29.	Wolsztyński	12	2	0	10
30.	Wrzesiński	6	3	0	3
31.	Złotowski	0	0	0	0
<b>Województwo</b>		<b>774</b>	<b>42</b>	<b>20</b>	<b>712</b>
Podregion kaliski		159	15	0	144
Podregion koniński		20	0	0	20
Podregion leszczyński		61	2	1	58
Podregion pilski		41	0	0	41
Podregion poznański		493	25	19	449

Tabela 10. Poziom i stopa bezrobocia według województw - w końcu lipca 2008r.

Lp.	Województwa	Liczba bezrobotnych w końcu lipca 2008 (w tys.)	Stosunek do bezrobocia w poprzednim miesiącu (czerwiec 2008 = 100%)	Stosunek do bezrobocia w analogicznym miesiącu poprzedniego roku (lipiec 2007 = 100%)	Stopa bezrobocia w końcu lipca 2008 (w %)	Wzrost/spadek stopy bezrobocia do poprzedniego miesiąca (w %)	Wzrost/spadek stopy bezrobocia do analogicznego miesiąca poprzedniego roku (w %)
1.	Dolnośląskie	106,5	98,2	75,7	9,9	-0,2	-3,0
2.	Kujawsko-Pomorskie	105,2	98,3	82,4	13,1	-0,2	-2,6
3.	Lubelskie	97,3	98,9	80,6	10,9	-0,1	-2,4
4.	Lubuskie	42,7	100,2	75,3	11,7	0,0	-3,6
5.	Łódzkie	100,8	96,7	75,9	9,5	-0,3	-2,8
6.	Małopolskie	91,4	97,0	77,8	7,2	-0,2	-2,0
7.	Mazowieckie	182,9	97,4	76,7	7,6	-0,2	-2,3
8.	Opolskie	33,1	97,1	71,8	9,3	-0,3	-3,5
9.	Podkarpackie	110,7	99,6	89,9	12,7	-0,1	-1,4
10.	Podlaskie	41,5	98,3	82,8	9,1	-0,2	-1,9
11.	Pomorskie	68,2	96,9	68,6	8,6	-0,3	-3,7
12.	Śląskie	124,9	96,1	67,9	7,1	-0,3	-3,2
13.	Świętokrzyskie	74,0	99,6	88,0	13,5	0,0	-1,7
14.	Warmińsko-Mazurskie	79,4	98,1	79,0	15,7	-0,2	-3,6
15.	<b>Wielkopolskie</b>	<b>86,3</b>	<b>97,3</b>	<b>67,7</b>	<b>6,2</b>	<b>-0,1</b>	<b>-2,8</b>
16.	Zachodnio-Pomorskie	78,0	96,3	72,8	12,9	-0,5	-4,3
	<b>POLSKA</b>	<b>1 422,9</b>	<b>97,8</b>	<b>76,7</b>	<b>9,4</b>	<b>-0,2</b>	<b>-2,7</b>



Tabela 11. Stopa bezrobocia według powiatów – w końcu lipca 2008r.

Lp.	Powiaty	Stopa bezrobocia w końcu lipca 2008r.	Wzrost/spadek stopy bezrobocia w stosunku do czerwca 2008r.	Wzrost/spadek stopy bezrobocia w stosunku do lipca 2007r.
1.	Chodzieski	10,0	-0,7	-1,7
2.	Czarnkowsko -Trzcianecki	11,0	0,3	-2,0
3.	Gnieźnieński	10,1	-0,2	-5,4
4.	Gostyński	10,1	-0,3	-2,0
5.	Grodziski	4,2	0,0	-1,4
6.	Jarociński	10,7	-0,3	-4,4
7.	Kaliski *	5,0	0,0	-3,9
<b>7a.</b>	<b>- powiat ziemski</b>	<b>5,1</b>	<b>0,0</b>	<b>-4,6</b>
<b>7b.</b>	<b>- m. Kalisz</b>	<b>5,0</b>	<b>0,1</b>	<b>-3,4</b>
8.	Kepiński	2,8	0,0	-0,5
9.	Kolski	13,7	-0,4	-2,3
10.	Koniński *	10,7	-0,8	-4,9
<b>10a.</b>	<b>- powiat ziemski</b>	<b>12,9</b>	<b>-1,0</b>	<b>-6,1</b>
<b>10b.</b>	<b>- m. Konin</b>	<b>8,3</b>	<b>-0,5</b>	<b>-3,3</b>
11.	Kościański	5,2	0,1	-2,1
12.	Krotoszyński	9,7	-0,1	-1,7
13.	Leszczyński *	5,1	-0,2	-1,6
<b>13a.</b>	<b>- powiat ziemski</b>	<b>5,1</b>	<b>-0,4</b>	<b>-1,8</b>
<b>13b.</b>	<b>- m. Leszno</b>	<b>5,1</b>	<b>-0,1</b>	<b>-1,4</b>
14.	Międzychodzki	6,5	-0,1	-5,8
15.	Nowotomyski	3,8	-0,3	-3,0
16.	Obornicki	6,8	-0,4	-4,7
17.	Ostrowski	6,8	-0,5	-3,5
18.	Ostrzeszowski	4,6	-0,1	-1,4
19.	Pilski	8,1	-0,7	-2,6
20.	Pleszewski	9,3	0,0	-4,7
21.	Poznański *	1,7	-0,1	-2,3
<b>21a.</b>	<b>- powiat ziemski</b>	<b>1,7</b>	<b>-0,2</b>	<b>-2,9</b>
<b>21b.</b>	<b>- m. Poznań</b>	<b>1,7</b>	<b>-0,1</b>	<b>-2,1</b>
22.	Rawicki	7,1	0,2	-0,9
23.	Słupecki	13,2	0,3	-3,5
24.	Szamotulski	7,2	-0,1	-2,4
25.	Średzki	8,9	-0,1	-3,6
26.	Śremski	4,8	-0,2	-3,2
27.	Turecki	8,5	0,4	-3,1
28.	Wągrowiecki	12,4	-0,3	-4,7
29.	Wolsztyński	4,2	0,1	-1,2
30.	Wrzesiński	10,6	0,1	-3,6
31.	Złotowski	15,5	-0,1	0,0
	<b>Województwo</b>	<b>6,2</b>	<b>-0,1</b>	<b>-2,8</b>
*	Podregion kaliski	6,6	-0,2	-3,2
*	Podregion koniński	11,2	-0,4	-3,9
*	Podregion leszczyński	6,3	-0,1	-1,6
*	Podregion pilski	10,7	-0,3	-2,3
*	Podregion poznański	3,6	-0,2	-2,9

\* Wyliczenia Wojewódzkiego Urzędu Pracy w Poznaniu

**Bezrobocie według gmin województwa wielkopolskiego  
stan na koniec czerwca i lipca 2008 roku**

Lp.	Wyszczególnienie	Liczba bezrobotnych ogółem czerwiec 2008	Liczba bezrobotnych ogółem lipiec 2008	Kobiety	Mężczyźni	Osoby do 25 roku życia	Długotrwale bezrobotni	Oferty pracy
	<b>Powiat chodzieski</b>	<b>1 930</b>	<b>1 782</b>	<b>1 203</b>	<b>579</b>	<b>436</b>	<b>915</b>	<b>181</b>
	<i>G. miejska</i>							
1.	Chodzież	708	682	442	240	142	322	85
	<i>G. miejsko-wiejskie</i>							
2.	Margonin	280	264	186	78	68	165	19
3.	Szamocin	301	272	169	103	70	131	14
	<i>G. wiejskie</i>							
4.	Budzyń	367	307	219	88	93	151	54
5.	Chodzież	274	257	187	70	63	146	9
	Oferty pracy pochodzące od pracodawców spoza powiatu							0
	<b>Powiat czarnkowsko-trzcianecki</b>	<b>3 392</b>	<b>3 490</b>	<b>2 414</b>	<b>1 076</b>	<b>824</b>	<b>1 818</b>	<b>183</b>
	<i>G. miejska</i>							
6.	Czarnków	463	441	297	144	99	222	25
	<i>G. miejsko-wiejskie</i>							
7.	Krzyż Wlkp.	385	409	278	131	102	226	15
8.	Trzcianka	1 070	1 081	724	357	191	601	45
9.	Wieleń	494	555	359	196	141	275	22
	<i>G. wiejskie</i>							
10.	Czarnków	361	363	290	73	106	205	34
11.	Drawsko	230	268	169	99	82	94	18
12.	Lubasz	230	222	171	51	46	128	13
13.	Polajewo	159	151	126	25	57	67	11
	Oferty pracy pochodzące od pracodawców spoza powiatu							0
	<b>Powiat gnieźnieński</b>	<b>4 922</b>	<b>4 826</b>	<b>3 396</b>	<b>1 430</b>	<b>968</b>	<b>2 881</b>	<b>525</b>
	<i>G. miejska</i>							
14.	Gniezno	2 625	2 620	1 716	904	438	1 548	301
	<i>G. miejsko-wiejskie</i>							
15.	Czerniejewo	259	248	176	72	48	158	16
16.	Klecko	222	226	169	57	70	129	2
17.	Trzemeszno	514	489	384	105	105	285	11
18.	Witkowo	494	464	352	112	116	284	24
	<i>G. wiejskie</i>							
19.	Gniezno	160	152	107	45	19	93	1
20.	Kiszkowo	124	109	90	19	32	62	4
21.	Łubowo	145	145	124	21	39	86	14
22.	Mieleszyn	194	185	144	41	47	129	5
23.	Niechanowo	185	188	134	54	54	107	7
	Oferty pracy pochodzące od pracodawców spoza powiatu							140
	<b>Powiat gostyński</b>	<b>3 262</b>	<b>3 138</b>	<b>1 964</b>	<b>1 174</b>	<b>810</b>	<b>1 587</b>	<b>154</b>
	<i>G. miejsko-wiejskie</i>							
24.	Borek Wielkopolski	262	255	171	84	82	126	3
25.	Gostyń	1 373	1 334	839	495	277	709	48
26.	Krobia	495	488	293	195	145	225	76
27.	Pogorzela	193	185	128	57	51	113	0
28.	Poniec	257	262	156	106	83	109	8
	<i>G. wiejskie</i>							
29.	Pepowo	276	244	145	99	69	122	4
30.	Piaski	406	370	232	138	103	183	9
	Oferty pracy pochodzące od pracodawców spoza powiatu							6

Lp.	Wyszczególnienie	Liczba bezrobotnych ogółem czerwiec 2008	Liczba bezrobotnych ogółem lipiec 2008	Kobiety	Mężczyźni	Osoby do 25 roku życia	Długotrwale bezrobotni	Oferty pracy
	<b>Powiat grodziski</b>	<b>867</b>	<b>867</b>	<b>494</b>	<b>373</b>	<b>284</b>	<b>321</b>	<b>148</b>
	<i>G. miejsko-wiejskie</i>							
31.	Grodzisk Wielkopolski	374	357	214	143	108	126	67
32.	Rakoniewice	257	258	137	121	73	104	15
33.	Wielichowo	106	107	58	49	48	45	8
	<i>G. wiejskie</i>				0			
34.	Granowo	44	51	27	24	19	18	4
35.	Kamieniec	86	94	58	36	36	28	3
	Oferty pracy pochodzące od pracodawców spoza powiatu							51
	<b>Powiat jarociński</b>	<b>2 664</b>	<b>2 573</b>	<b>1 740</b>	<b>833</b>	<b>703</b>	<b>1 408</b>	<b>249</b>
	<i>G. miejsko-wiejskie</i>							
36.	Jarocin	1 715	1 689	1 138	551	419	906	153
37.	Żerków	372	331	225	106	89	195	32
	<i>G. wiejskie</i>							
38.	Jaraczewo	310	286	207	79	106	149	8
39.	Kotlin	267	267	170	97	89	158	8
	Oferty pracy pochodzące od pracodawców spoza powiatu							48
	<b>Powiat kaliski</b>	<b>3 752</b>	<b>3 790</b>	<b>2 385</b>	<b>1 405</b>	<b>599</b>	<b>2 137</b>	<b>442</b>
	Powiat ziemski	1 465	1 472	955	517	349	884	57
	<i>G. miejsko-wiejska</i>							
40.	Stawiszyn	126	131	81	50	22	74	7
	<i>G. wiejskie</i>							
41.	Blizanów	122	125	72	53	30	72	6
42.	Brzeziny	149	153	102	51	44	100	3
43.	Ceków-Kolonia	63	57	43	14	15	26	2
44.	Godziesze Wielkie	179	192	131	61	48	119	4
45.	Koźminek	178	153	102	51	41	100	3
46.	Lisków	88	87	60	27	21	48	5
47.	Mycielin	73	80	51	29	23	44	4
48.	Opatówek	200	212	136	76	43	124	7
49.	Szczytniki	162	157	97	60	24	113	2
50.	Żelazków	125	125	80	45	38	64	14
51.	Miasto Kalisz	2 287	2 318	1 430	888	250	1 253	298
	Oferty pracy pochodzące od pracodawców spoza powiatu kaliskiego i miasta Kalisza							87
	<b>Powiat kępiński</b>	<b>703</b>	<b>709</b>	<b>498</b>	<b>211</b>	<b>215</b>	<b>221</b>	<b>150</b>
	<i>G. miejsko -wiejska</i>							
52.	Kępno	374	366	248	118	90	119	70
	<i>G. wiejskie</i>							
53.	Baranów	70	76	57	19	29	20	46
54.	Bralin	70	70	48	22	27	15	14
55.	Łęka Opatowska	43	46	32	14	19	13	3
56.	Perzów	45	40	30	10	11	6	5
57.	Rychtal	51	53	40	13	16	30	1
58.	Trzcinica	50	58	43	15	23	18	4
	Oferty pracy pochodzące od pracodawców spoza powiatu							7

Lp.	Wyszczególnienie	Liczba bezrobotnych ogółem czerwiec 2008	Liczba bezrobotnych ogółem lipiec 2008	Kobiety	Mężczyźni	Osoby do 25 roku życia	Długotrwale bezrobotni	Oferty pracy
	<b>Powiat kolski</b>	<b>4 895</b>	<b>4 735</b>	<b>3 247</b>	<b>1 488</b>	<b>1 071</b>	<b>3 045</b>	<b>172</b>
	<i>G. miejska</i>							
59.	Koło	1 243	1 197	821	376	203	684	38
	<i>G. miejsko-wiejskie</i>							
60.	Dąbie	428	429	254	175	95	291	0
61.	Kłodawa	719	690	459	231	171	439	4
62.	Przedecz	240	237	164	73	58	180	0
	<i>G. wiejskie</i>							
63.	Babiak	497	445	333	112	114	314	0
64.	Chodów	238	237	150	87	45	179	4
65.	Grzegorzew	253	274	201	73	72	181	3
66.	Koło	350	320	238	82	87	206	8
67.	Kościelec	334	333	221	112	71	199	6
68.	Olszówka	231	211	151	60	63	141	1
69.	Osiek Mały	362	362	255	107	92	231	2
	Oferty pracy pochodzące od pracodawców spoza powiatu							106
	<b>Powiat koniński</b>	<b>9 011</b>	<b>8 308</b>	<b>5 226</b>	<b>3 082</b>	<b>2 013</b>	<b>4 792</b>	<b>485</b>
	Powiat ziemski	5 788	5 290	3 401	1 889	1 473	3 128	267
	<i>G. miejsko-wiejskie</i>							
70.	Golina	542	485	309	176	112	254	16
71.	Kleczew	504	458	317	141	145	264	42
72.	Rychwał	330	309	212	97	110	188	23
73.	Sompolno	573	526	351	175	157	346	11
74.	Ślesin	591	531	319	212	126	302	19
	<i>G. wiejskie</i>							
75.	Grodzic	218	195	123	72	67	119	6
76.	Kazimierz Biskupi	483	444	295	149	93	277	8
77.	Kramsk	483	485	279	206	129	270	18
78.	Krzymów	327	305	189	116	77	175	12
79.	Rzgów	251	231	145	86	67	123	1
80.	Skulsk	387	337	219	118	105	223	25
81.	Stare Miasto	390	366	255	111	97	185	40
82.	Wierzbinek	388	344	214	130	122	235	9
83.	Wilczyn	321	274	174	100	66	167	37
84.	Miasto Konin	3 223	3 018	1 825	1 193	540	1 664	218
	Oferty pracy pochodzące od pracodawców spoza powiatu konińskiego i miasta Konina							0
	<b>Powiat kościański</b>	<b>1 349</b>	<b>1 354</b>	<b>986</b>	<b>368</b>	<b>339</b>	<b>531</b>	<b>210</b>
	<i>G. miejska</i>							
85.	Kościan	419	430	291	139	87	151	114
	<i>G. miejsko-wiejskie</i>							
86.	Czempiń	200	204	161	43	48	88	17
87.	Krzywiń	219	190	153	37	60	80	13
88.	Śmigiel	251	268	185	83	69	101	33
	<i>G. wiejska</i>							
89.	Kościan	260	262	196	66	75	111	27
	Oferty pracy pochodzące od pracodawców spoza powiatu							6

Lp.	Wyszczególnienie	Liczba bezrobotnych ogółem czerwiec 2008	Liczba bezrobotnych ogółem lipiec 2008	Kobiety	Mężczyźni	Osoby do 25 roku życia	Długotrwanie bezrobotni	Oferty pracy
	<b>Powiat krotoszyński</b>	<b>2 959</b>	<b>2 910</b>	<b>2 101</b>	<b>809</b>	<b>654</b>	<b>1 594</b>	<b>99</b>
	<i>G. miejska</i>							
90.	Sulmierzyce	97	98	75	23	23	61	4
	<i>G. miejsko-wiejskie</i>							
91.	Kobylin	286	292	200	92	83	158	12
92.	Koźmin Wlkp.	469	472	336	136	108	291	21
93.	Krotoszyn	1 620	1 563	1 119	444	315	826	50
94.	Zduny	348	345	264	81	78	191	6
	<i>G. wiejska</i>							
95.	Rozdrażew	139	140	107	33	47	67	6
	Oferty pracy pochodzące od pracodawców spoza powiatu							0
	<b>Powiat leszczyński</b>	<b>2 641</b>	<b>2 556</b>	<b>1 661</b>	<b>895</b>	<b>483</b>	<b>1 138</b>	<b>247</b>
	<b>Powiat ziemski</b>	<b>1 050</b>	<b>973</b>	<b>662</b>	<b>311</b>	<b>228</b>	<b>441</b>	<b>51</b>
	<i>G. miejsko-wiejskie</i>							
96.	Osieczna	144	145	96	49	26	57	11
97.	Rydzyzna	156	140	102	38	32	58	5
	<i>G. wiejskie</i>							
98.	Krzemieniewo	229	217	165	52	52	114	5
99.	Lipno	138	114	79	35	32	50	12
100.	Święciechowa	154	137	85	52	23	59	9
101.	Wijewo	71	80	52	28	24	44	4
102.	Włoszakowice	158	140	83	57	39	59	5
103.	Miasto Leszno	1 591	1 583	999	584	255	697	163
	Oferty pracy pochodzące od pracodawców spoza powiatu leszczyńskiego i miasta Leszna							33
	<b>Powiat międzychodzki</b>	<b>847</b>	<b>835</b>	<b>609</b>	<b>226</b>	<b>237</b>	<b>402</b>	<b>192</b>
	<i>G. miejsko-wiejskie</i>							
104.	Międzychód	385	392	281	111	103	166	85
105.	Sieraków	205	193	136	57	48	112	20
	<i>G. wiejskie</i>							
106.	Chrzypsko Wielkie	82	79	65	14	25	44	17
107.	Kwilcz	175	171	127	44	61	80	46
	Oferty pracy pochodzące od pracodawców spoza powiatu							24
	<b>Powiat nowotomyski</b>	<b>1 090</b>	<b>1 010</b>	<b>639</b>	<b>371</b>	<b>301</b>	<b>401</b>	<b>266</b>
	<i>G. miejsko-wiejskie</i>							
108.	Lwówek	240	223	150	73	55	126	20
109.	Nowy Tomyśl	316	301	201	100	78	116	125
110.	Opalenica	215	196	103	93	55	59	43
111.	Zbąszyń	126	120	78	42	46	38	12
	<i>G. wiejskie</i>							
112.	Kuślin	88	79	52	27	33	23	8
113.	Miedzichowo	105	91	55	36	34	39	9
	Oferty pracy pochodzące od pracodawców spoza powiatu							49
	<b>Powiat obornicki</b>	<b>1 422</b>	<b>1 328</b>	<b>935</b>	<b>393</b>	<b>343</b>	<b>609</b>	<b>159</b>
	<i>G. miejsko-wiejskie</i>							
114.	Oborniki	734	679	474	205	163	311	129
115.	Rogoźno	473	445	308	137	125	187	21
	<i>G. wiejskie</i>							
116.	Ryczywół	215	204	153	51	55	111	9
	Oferty pracy pochodzące od pracodawców spoza powiatu							0

Lp.	Wyszczególnienie	Liczba bezrobotnych ogółem czerwiec 2008	Liczba bezrobotnych ogółem lipiec 2008	Kobiety	Mężczyźni	Osoby do 25 roku życia	Długotrwale bezrobotni	Oferty pracy
	<b>Powiat ostrowski</b>	<b>4 207</b>	<b>3 907</b>	<b>2 719</b>	<b>1 188</b>	<b>838</b>	<b>1 908</b>	<b>556</b>
	<i>G. miejska</i>							
117.	Ostrów Wlkp.	1 975	1 839	1 213	626	332	870	242
	<i>G. miejsko-wiejskie</i>							
118.	Nowe Skalmierzyce	286	264	193	71	58	120	35
119.	Odolanów	335	320	223	97	72	133	29
120.	Raszków	255	236	191	45	72	136	25
	<i>G. wiejskie</i>							
121.	Ostrów Wlkp.	593	536	400	136	128	290	28
122.	Przygodzice	322	283	207	76	72	128	27
123.	Sieroszewice	238	224	156	68	55	120	8
124.	Sośnie	203	205	136	69	49	111	5
	Oferty pracy pochodzące od pracodawców spoza powiatu							157
	<b>Powiat ostrzeszowski</b>	<b>1 017</b>	<b>989</b>	<b>769</b>	<b>220</b>	<b>282</b>	<b>410</b>	<b>100</b>
	<i>G. miejsko-wiejskie</i>							
125.	Grabów nad Prosną	130	126	97	29	38	58	15
126.	Mikstat	104	101	82	19	40	45	4
127.	Ostrzeszów	477	475	361	114	107	182	59
	<i>G. wiejskie</i>							
128.	Czajków	42	44	36	8	24	19	1
129.	Doruchów	94	93	69	24	27	38	6
130.	Kobyła Góra	104	100	80	20	33	34	6
131.	Kraszewice	66	50	44	6	13	34	6
	Oferty pracy pochodzące od pracodawców spoza powiatu							3
	<b>Powiat pilski</b>	<b>4 819</b>	<b>4 391</b>	<b>2 761</b>	<b>1 630</b>	<b>879</b>	<b>2 253</b>	<b>582</b>
	<i>G. miejska</i>							
132.	Piła	2 661	2 431	1 431	1 000	363	1 254	420
	<i>G. miejsko-wiejskie</i>							
133.	Łobżenica	325	310	216	94	104	162	18
134.	Ujście	291	265	171	94	55	145	27
135.	Wyrzysk	539	477	351	126	130	233	55
136.	Wysoka	205	165	136	29	42	98	9
	<i>G. wiejskie</i>							
137.	Białośliwie	121	115	68	47	35	49	10
138.	Kaczory	233	219	127	92	61	97	20
139.	Miasteczko Krajeńskie	86	76	50	26	17	40	5
140.	Szydłowo	358	333	211	122	72	175	18
	Oferty pracy pochodzące od pracodawców spoza powiatu							0
	<b>Powiat pleszewski</b>	<b>2 145</b>	<b>2 142</b>	<b>1 642</b>	<b>500</b>	<b>480</b>	<b>1 216</b>	<b>83</b>
	<i>G. miejsko-wiejska</i>							
141.	Pleszew	1 173	1 166	887	279	240	666	58
	<i>G. wiejskie</i>							
142.	Chocz	175	166	129	37	33	108	0
143.	Czermin	171	163	126	37	47	102	0
144.	Dobrzyca	202	207	162	45	62	97	2
145.	Gizałki	145	162	119	43	46	85	0
146.	Gołuchów	279	278	219	59	52	158	1
	Oferty pracy pochodzące od pracodawców spoza powiatu							22

Lp.	Wyszczególnienie	Liczba bezrobotnych ogółem czerwiec 2008	Liczba bezrobotnych ogółem lipiec 2008	Kobiety	Mężczyźni	Osoby do 25 roku życia	Długotrwale bezrobotni	Oferty pracy
	<b>Powiat poznański</b>	<b>7 972</b>	<b>7 642</b>	<b>4 558</b>	<b>3 084</b>	<b>788</b>	<b>3 454</b>	<b>1 327</b>
	Powiat ziemski	2 298	2 155	1 397	758	312	918	410
	<i>G. miejska</i>							
147.	Luboń	209	202	131	71	18	98	16
148.	Puszczykowo	87	81	49	32	6	41	10
	<i>G. miejsko-wiejskie</i>							
149.	Buk	76	83	52	31	23	29	3
150.	Kostrzyn	148	125	86	39	15	66	28
151.	Kórnik	113	101	60	41	22	35	61
152.	Mosina	232	236	159	77	34	108	3
153.	Murowana Goślina	132	113	80	33	22	47	7
154.	Pobiedziska	179	167	108	59	30	86	3
155.	Stęszew	161	139	88	51	20	73	1
156.	Swarzędz	243	238	160	78	32	83	182
	<i>G. wiejskie</i>							
157.	Czerwonak	169	169	104	65	25	55	9
158.	Dopiewo	129	118	75	43	18	48	17
159.	Kleszczewo	44	41	26	15	6	15	1
160.	Komorniki	96	86	49	37	11	30	50
161.	Rokietnica	79	64	41	23	10	30	4
162.	Suchy Las	77	76	51	25	5	29	8
163.	Tarnowo Podgórne	124	116	78	38	15	45	7
164.	Miasto Poznań	5 674	5 487	3 161	2 326	476	2 536	917
	Oferty pracy pochodzące od pracodawców spoza powiatu poznańskiego i miasta Poznania							0
	<b>Powiat rawicki</b>	<b>1 831</b>	<b>1 909</b>	<b>1 141</b>	<b>768</b>	<b>484</b>	<b>890</b>	<b>87</b>
	<i>G. miejsko-wiejskie</i>							
165.	Bojanowo	316	326	197	129	63	173	12
166.	Jutrosin	169	170	109	61	52	50	10
167.	Miejska Górka	259	274	170	104	73	133	3
168.	Rawicz	1 003	1 055	625	430	258	507	52
	<i>G. wiejska</i>							
169.	Pakosław	84	84	40	44	38	27	5
	Oferty pracy pochodzące od pracodawców spoza powiatu							5
	<b>Powiat słupecki</b>	<b>2 901</b>	<b>2 982</b>	<b>1 982</b>	<b>1 000</b>	<b>779</b>	<b>1 786</b>	<b>49</b>
	<i>G. miejska</i>							
170.	Słupca	592	630	393	237	138	336	12
	<i>G. miejsko-wiejska</i>							
171.	Zagórów	585	594	386	208	169	404	7
	<i>G. wiejskie</i>							
172.	Łądek	217	224	148	76	64	131	5
173.	Orchowo	274	256	198	58	74	157	3
174.	Ostrowite	302	314	201	113	84	207	4
175.	Powidz	100	96	60	36	19	62	5
176.	Słupca	401	422	297	125	126	253	6
177.	Strzałkowo	430	446	299	147	105	236	6
	Oferty pracy pochodzące od pracodawców spoza powiatu							1

Lp.	Wyszczególnienie	Liczba bezrobotnych ogółem czerwiec 2008	Liczba bezrobotnych ogółem lipiec 2008	Kobiety	Mężczyźni	Osoby do 25 roku życia	Długotrwale bezrobotni	Oferty pracy
	<b>Powiat szamotulski</b>	<b>2 401</b>	<b>2 353</b>	<b>1 534</b>	<b>819</b>	<b>573</b>	<b>1 248</b>	<b>303</b>
	<i>G. miejska</i>							
178.	Obrzycko	112	107	69	38	21	66	28
	<i>G. miejsko-wiejskie</i>							
179.	Ostroróg	168	159	100	59	37	84	29
180.	Pniewy	366	363	246	117	112	159	33
181.	Szamotuły	860	836	530	306	182	446	100
182.	Wronki	452	445	292	153	112	233	48
	<i>G. wiejskie</i>							
183.	Duszniki	163	161	116	45	34	100	19
184.	Kaźmierz	143	143	90	53	34	81	27
185.	Obrzycko	137	139	91	48	41	79	19
	Oferty pracy pochodzące od pracodawców spoza powiatu							0
	<b>Powiat średzki</b>	<b>1 863</b>	<b>1 844</b>	<b>1 300</b>	<b>544</b>	<b>442</b>	<b>1 046</b>	<b>121</b>
	<i>G. miejsko-wiejska</i>							
186.	Środa Wlkp.	1 054	1 051	737	314	226	593	76
	<i>G. wiejskie</i>							
187.	Dominowo	121	122	97	25	28	82	3
188.	Krzykosy	174	184	141	43	63	92	15
189.	Nowe Miasto nad Wartą	354	332	219	113	85	193	11
190.	Zaniemyśl	160	155	106	49	40	86	9
	Oferty pracy pochodzące od pracodawców spoza powiatu							7
	<b>Powiat śremski</b>	<b>1 153</b>	<b>1 113</b>	<b>754</b>	<b>359</b>	<b>341</b>	<b>437</b>	<b>147</b>
	<i>G. miejsko-wiejskie</i>							
191.	Dolsk	104	102	71	31	42	34	11
192.	Książ Wlkp.	160	163	128	35	61	56	14
193.	Śrem	804	774	504	270	216	320	104
	<i>G. wiejska</i>							
194.	Brodnica	85	74	51	23	22	27	18
	Oferty pracy pochodzące od pracodawców spoza powiatu							0
	<b>Powiat turecki</b>	<b>2 639</b>	<b>2 789</b>	<b>2 041</b>	<b>748</b>	<b>651</b>	<b>1 322</b>	<b>190</b>
	<i>G. miejska</i>							
195.	Turek	962	981	709	272	184	460	96
	<i>G. miejsko-wiejskie</i>							
196.	Dobra	148	159	117	42	48	74	13
197.	Tuliszków	372	406	305	101	94	235	9
	<i>G. wiejskie</i>							
198.	Brudzew	246	244	169	75	56	124	8
199.	Kawęczyn	157	168	117	51	51	86	4
200.	Małanów	182	226	170	56	58	65	9
201.	Przykona	138	144	111	33	38	77	3
202.	Turek	206	225	163	62	57	95	9
203.	Władysławów	228	236	180	56	65	106	14
	Oferty pracy pochodzące od pracodawców spoza powiatu							25



Lp.	Wyszczególnienie	Liczba bezrobotnych ogółem czerwiec 2008	Liczba bezrobotnych ogółem lipiec 2008	Kobiety	Mężczyźni	Osoby do 25 roku życia	Długotrwałe bezrobotni	Oferty pracy
	<b>Powiat wągrowiecki</b>	<b>2 790</b>	<b>2 715</b>	<b>1 981</b>	<b>734</b>	<b>709</b>	<b>1 488</b>	<b>288</b>
	<i>G. miejska</i>							
204.	Wągrowiec	918	904	621	283	196	465	156
	<i>G. miejsko-wiejskie</i>							
205.	Golańcz	385	392	296	96	126	243	23
206.	Skoki	305	278	205	73	64	154	29
	<i>G. wiejskie</i>							
207.	Damasławek	279	285	213	72	92	143	24
208.	Mieścisko	283	235	184	51	61	144	23
209.	Wapno	155	145	119	26	43	92	9
210.	Wągrowiec	465	476	343	133	127	247	24
	Oferty pracy pochodzące od pracodawców spoza powiatu							0
	<b>Powiat wolsztyński</b>	<b>907</b>	<b>945</b>	<b>565</b>	<b>380</b>	<b>295</b>	<b>318</b>	<b>94</b>
	<i>G. miejsko-wiejska</i>							
211.	Wolsztyn	555	569	328	241	158	186	56
	<i>G. wiejskie</i>							
212.	Przemęt	199	198	123	75	77	79	13
213.	Siedlec	153	178	114	64	60	53	19
	Oferty pracy pochodzące od pracodawców spoza powiatu							6
	<b>Powiat wrzesiński</b>	<b>2 856</b>	<b>2 895</b>	<b>2 091</b>	<b>804</b>	<b>704</b>	<b>1 605</b>	<b>194</b>
	<i>G. miejsko-wiejskie</i>							
214.	Miłosław	438	429	265	164	112	236	16
215.	Nekla	150	147	123	24	31	81	9
216.	Pyzdry	308	330	234	96	97	181	26
217.	Września	1 663	1 692	1 248	444	380	927	105
	<i>G. wiejskie</i>							
218.	Kołaczkowo	297	297	221	76	84	180	10
	Oferty pracy pochodzące od pracodawców spoza powiatu							28
	<b>Powiat złotowski</b>	<b>3 515</b>	<b>3 492</b>	<b>2 146</b>	<b>1 346</b>	<b>706</b>	<b>1 610</b>	<b>163</b>
	<i>G. miejska</i>							
219.	Złotów	828	795	506	289	150	344	95
	<i>G. miejsko-wiejskie</i>							
220.	Jastrowie	825	826	477	349	139	372	21
221.	Krajenka	295	297	196	101	59	126	6
222.	Okonek	480	477	266	211	88	224	20
	<i>G. wiejskie</i>							
223.	Lipka	288	284	174	110	73	157	6
224.	Tarnówka	175	165	99	66	40	83	4
225.	Zakrzewo	200	205	141	64	46	100	1
226.	Złotów	424	443	287	156	111	204	10
	Oferty pracy pochodzące od pracodawców spoza powiatu							0
	<b>WOJEWÓDZTWO</b>	<b>88 722</b>	<b>86 319</b>	<b>57 482</b>	<b>28 837</b>	<b>19 231</b>	<b>44 791</b>	<b>8 146</b>