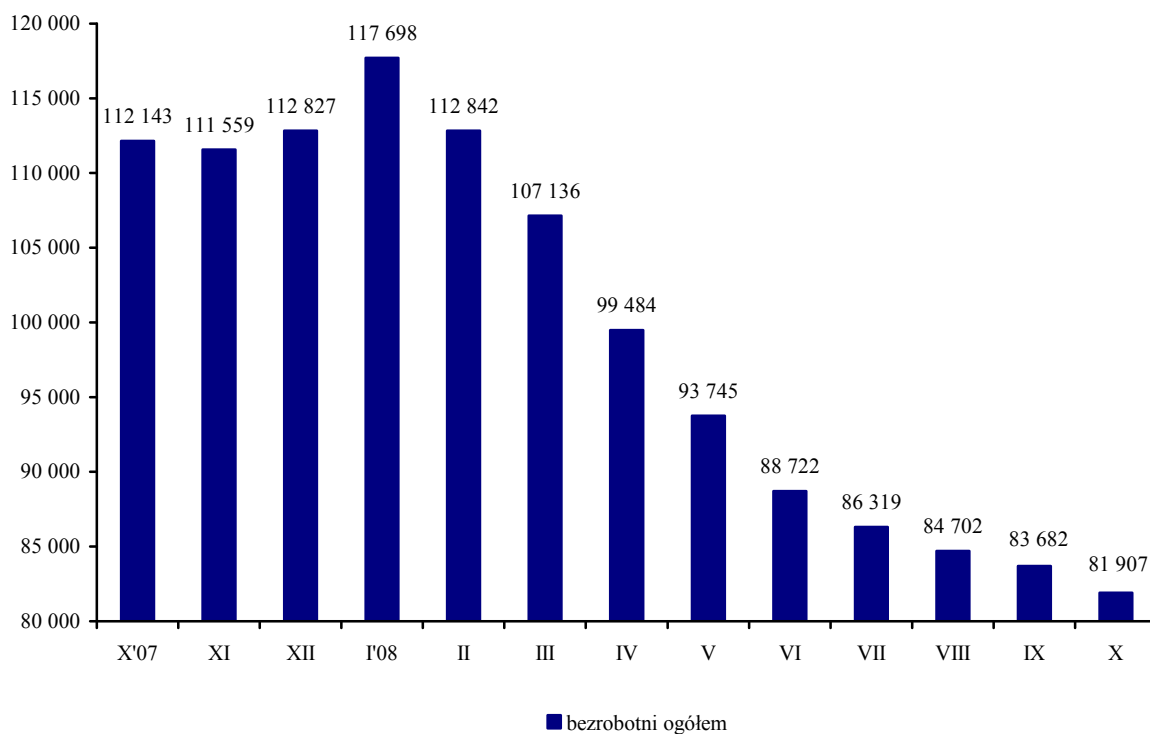


SYTUACJA NA RYNKU PRACY W WOJEWÓDZTWIE WIELKOPOLSKIM W PAŹDZIERNIKU 2008r.

1. Wielkość bezrobocia

W województwie według stanu z końca października liczba bezrobotnych wynosiła **81 907** osób, w tym 53 270 kobiet. Bezrobocie w stosunku do września zmniejszyło się o 1 775 osób, tj. 2,1%. W stosunku do października 2007r. liczba bezrobotnych w województwie zmalała o 30 236 osób, tj. 27,0%.

**Liczba bezrobotnych w województwie wielkopolskim
- stan w końcu danego miesiąca**



Biorąc pod uwagę **podregiony**, w październiku w odniesieniu do poprzedniego miesiąca spadek liczby bezrobotnych wystąpił we wszystkich podregionach Wielkopolski, z tego największy w subregionie konińskim o 4,0% i poznańskim o 2,3%.

W porównaniu do analogicznego okresu roku ubiegłego we wszystkich powiatach nastąpił spadek liczby bezrobotnych, największy w podregionie poznańskim o 38,2%, konińskim o 24,2% oraz w podregionie kaliskim o 23,8%.

W porównaniu z poprzednim miesiącem br. w 24 powiatach województwa wielkopolskiego zanotowano spadek, najwyższy w:

- *międzychodzkiem o 9,8%,*
- *śremskim o 8,5%,*
- *ostrzeszowskim o 7,4%,*
- *kolskim o 5,9%,*
- *ślupeckim o 5,7%.*

W 7 powiatach wystąpił wzrost liczby bezrobotnych, najwyższy w:

- ostrowskim o 6,1%,
- nowotomyskim o 2,5%,
- wrzesińskim o 1,9%,
- gostyńskim o 1,8%.

W odniesieniu do stanu bezrobocia sprzed 12 m-cy w 29 powiatach zanotowano spadek, najwyższy w:

- międzychodzkiem o 52,9%,
- poznańskim o 52,4%,
- obornickim o 42,1%,
- śremskim o 35,4%,
- wągrowieckim o 33,2%,
- konińskim o 31,9%.

Bezrobocie wzrosło w powiatach:

- krotoszyńskim o 7,4%,
- złotowskim o 2,5%.

2. Nowe rejestracje i wyłączenia z ewidencji bezrobotnych

W październiku zarejestrowano w powiatowych urzędach pracy w województwie **18 013** osób (o 1 060 mniej niż we wrześniu), wśród nich:

L.p.	Wyszczególnienie	Liczba bezrobotnych	% udział poszczególnych kategorii w ogólnej liczbie zarejestrowanych bezrobotnych
1	2	3	4
1	kobiety	9 715	53,9
2	mężczyźni	8 298	46,1
3	młodzież do 25 roku życia	7 136	39,6
4	zarejestrowani po raz pierwszy	4 052	22,5
5	zarejestrowani po raz kolejny*	13 961	77,5
6	poprzednio pracujący	13 732	76,2
7	zwolnieni z przyczyn dot. zakładu pracy	445	2,5

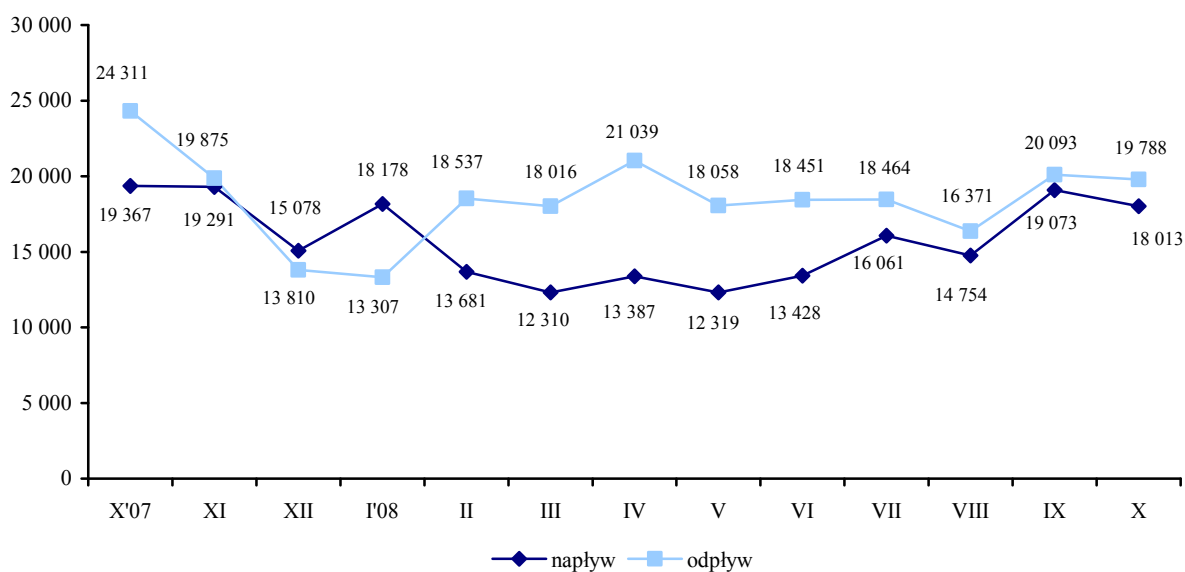
* W grupie osób zarejestrowanych po raz kolejny 3 541 osób to takie, które nie zostały zatrudnione po zakończeniu aktywnych form, na które skierowane zostały przez urząd pracy.

W październiku 1 641 osób powróciło do powiatowych urzędów pracy po szkoleniu, 1 104 osoby po stażu, 382 osoby po odbyciu przygotowania zawodowego w miejscu pracy, 178 osób po pracach społecznie użytecznych, 149 osób po robotach publicznych oraz 87 osób po pracach interwencyjnych.

Z ewidencji wyłączono natomiast 19 788 osób (o 305 mniej niż we wrześniu). Zasadniczą przyczyną wyłączenia z ewidencji było podjęcie pracy 36,3%, tj. 7 188 osób (o 898 osób mniej niż we wrześniu), niepotwierdzenie gotowości do podjęcia pracy 29,2%, tj. 5 773 osoby (wzrost o 892 osoby) oraz rozpoczęcie: szkolenia, stażu, przygotowania zawodowego w miejscu pracy oraz prac społecznie użytecznych 21,1%, tj. 4 184 osoby (spadek o 352 osoby).

W porównaniu z analogicznym okresem 2007 roku nowo zarejestrowanych bezrobotnych było mniej o 1 354 osoby, odpływ był mniejszy o 4 523 osoby (z tego pracę podjęły o 2 132 osoby mniej).

Napływ i odpływ bezrobotnych - w danym miesiącu



Osoby wyłączone z ewidencji bezrobotnych w województwie wielkopolskim – dane za rok 2008 według miesięcy.

Miesiące	Osoby wyłączone z ewidencji bezrobotnych w m-cu ogółem	Wyłączone z przyczyn						
		Podjęcia pracy	Rozpoczęcia szkolenia, stażu, przygotowania zawodowego w miejscu pracy oraz prac społecznie użytecznych	Niepotwierdzenia gotowości do pracy	Dobrowolnej rezygnacji ze statusu bezrobotnego	Nabycia praw emerytalnych lub rentowych	Nabycia uprawnień do świadczenia przedemerytalnego	Pozostałych (podjęcia nauki, ukończenia 60/65 lat i innych)
styczeń	13 307	6 396	635	4 057	908	186	104	1 021
luty	18 537	7 319	2 026	6 542	1 259	160	76	1 155
marzec	18 016	7 437	2 528	5 680	1 113	125	50	1 083
kwiecień	21 039	8 450	3 152	6 553	1 508	127	70	1 179
maj	18 058	7 401	2 266	5 840	1 180	133	68	1 170
czerwiec	18 451	6 853	2 803	5 916	1 288	199	60	1 332
lipiec	18 464	6 324	3 513	6 105	1 158	133	73	1 158
sierpień	16 371	6 245	3 622	4 592	810	120	62	920
wrzesień	20 093	8 086	4 536	4 881	1 218	106	69	1 197
październik	19 788	7 188	4 184	5 773	1 112	135	40	1 356
I–X 2008	182 124	71 699	29 265	55 939	11 554	1 424	672	11 571

Procentowy udział poszczególnych przyczyn wyrejestrowania z ewidencji w ogólnej liczbie wyłączeń w województwie wielkopolskim – dane za rok 2008 według miesięcy.

Miesiące	Osoby wyłączone z ewidencji bezrobotnych w m-cu ogółem	Wyłączone z przyczyn						
		Podjęcia pracy	Rozpoczęcia szkolenia, stażu, przygotowania zawodowego w miejscu pracy oraz prac społecznie użytecznych	Niepotwierdzenia gotowości do pracy	Dobrowolnej rezygnacji ze statusu bezrobotnego	Nabycia praw emerytalnych lub rentowych	Nabycia uprawnień do świadczenia przedemerytalnego	Pozostałych (podjęcia nauki, ukończenia 60/65 lat i innych)
styczeń	100,0	48,1	4,8	30,4	6,8	1,4	0,8	7,7
luty	100,0	39,5	10,9	35,3	6,8	0,9	0,4	6,2
marzec	100,0	41,3	14,0	31,5	6,2	0,7	0,3	6,0
kwiecień	100,0	40,2	15,0	31,1	7,2	0,6	0,3	5,6
maj	100,0	41,0	12,6	32,3	6,5	0,7	0,4	6,5
czerwiec	100,0	37,1	15,2	32,1	7,0	1,1	0,3	7,2
lipiec	100,0	34,3	19,0	33,1	6,3	0,7	0,4	6,3
sierpień	100,0	38,2	22,1	28,1	4,9	0,7	0,4	5,6
wrzesień	100,0	40,2	22,6	24,3	6,1	0,5	0,3	6,0
październik	100,0	36,3	21,1	29,2	5,6	0,7	0,2	6,9
I–X 2008	100,0	39,4	16,1	30,7	6,3	0,8	0,4	6,3

3. Wybrane kategorie bezrobotnych

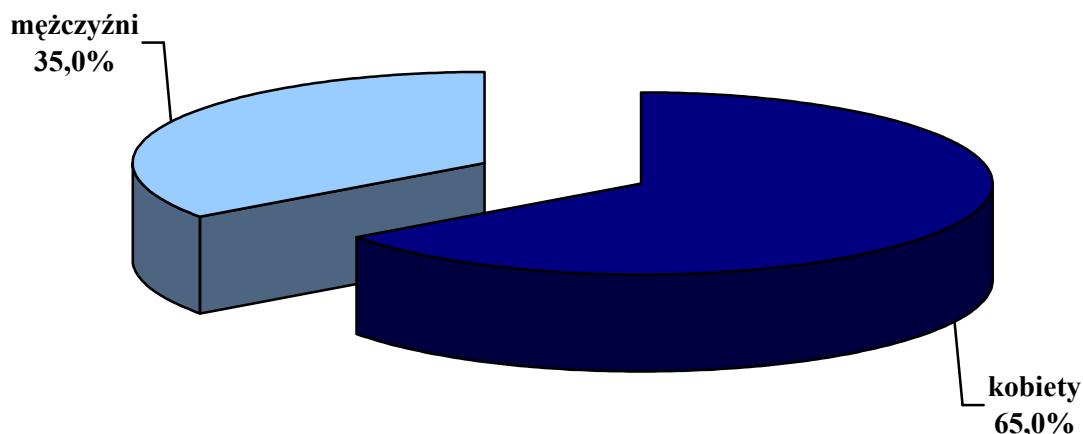
Populacja bezrobotnych **kobiet** zmniejszyła się o 1 836 osób w stosunku do września i wyniosła w końcu października 53 270 osób, co stanowi 65,0% ogólnej liczby bezrobotnych. Spadek odnotowano zarówno w grupie kobiet poprzednio pracujących o 1 178 osób, tj. 2,8%, w tym kobiet zwolnionych z przyczyn dotyczących zakładu pracy o 59 osób, tj. 2,7%, jak i wśród kobiet dotychczas nie pracujących o 658 osób, tj. 5,1%. W stosunku do analogicznego miesiąca roku poprzedniego liczba kobiet zarejestrowanych w powiatowych urzędach pracy spadła o 22 508 osób (tj. 29,7%).

Najwyższy odsetek bezrobotnych kobiet odnotowujemy w powiecie: ostrzeszowskim 76,5%, pleszewskim 76,2%, wągrowieckim 73,7%, krotoszyńskim 71,8%, obornickim 71,0%, tureckim 71,0%, i wrzesińskim 70,9%.

Liczba zarejestrowanych **mężczyzn** wzrosła w porównaniu z wrześniem o 61 osób i wyniosła 28 637, w odniesieniu do października 2007r. zmalała o 7 728 osób (tj. 21,3%).

We wszystkich powiatach województwa wielkopolskiego przeważały kobiety.

Bezrobotni w podziale na płeć w październiku 2008r.



W grupie wiekowej do **25 lat** w końcu października w rejestrach widniały 19 804 osoby bezrobotne, tj. 24,2% ogółu bezrobotnych. Wśród tej grupy 7 136 osób włączonych zostało do ewidencji urzędów pracy w październiku br., w tym 61,3% (tj. 4 372 osoby) zarejestrowało się po raz kolejny.

Liczba bezrobotnych mieszkańców wsi spadła w październiku do poziomu 38 440 (w tym 25 878 kobiet), z tego 17,0% pobiera zasiłek. Spośród osób bezrobotnych **zamieszkałych na wsi** zanotowano spadek o 2,6%, tj. 1 036 osób w stosunku do września oraz o 25,9%, tj. 13 410 osób w porównaniu z październikiem 2007r.

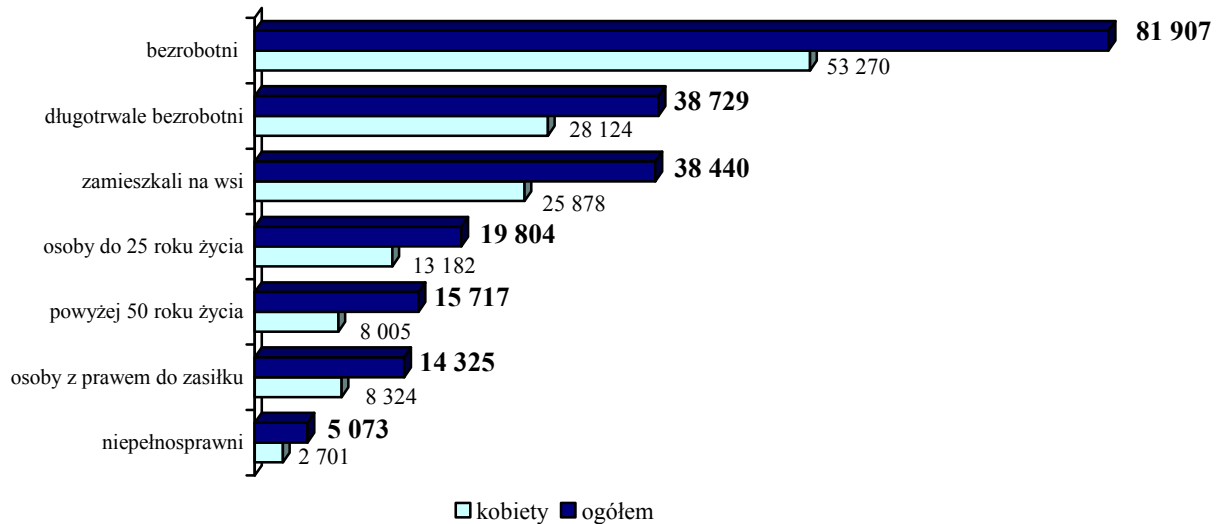
Liczba osób bezrobotnych z **prawem do zasiłku** zwiększyła się w odniesieniu do września o 2,4%, tj. 338 osób i wyniosła w końcu października 14 325 osób. Bezrobotni z prawem do zasiłku stanowili 17,5% ogółu bezrobotnych w województwie.

W końcu października osoby **długotrwale bezrobotne** stanowiły 47,3% (38 729 osób) i było to mniej o 2 165 osób, tj. 5,3% w porównaniu z miesiącem poprzednim. Wśród długotrwale bezrobotnych dominowały kobiety, ich udział wyniósł 72,6%.

Najwyższy odsetek tej grupy bezrobotnych ukształtował się w powiatach subregionu konińskiego: kolskim 62,4%, słupeckim 58,7% i konińskim 54,0%, a także w powiecie pleszewskim 54,8% i gnieźnieńskim 54,0%. W 23 powiatach Wielkopolski długotrwale bezrobocie nie przekracza połowy populacji bezrobotnych.

W porównaniu z wrześniem o 8 zwiększyła się liczba osób **niepełnosprawnych** zarejestrowanych w urzędach pracy. W październiku 2008r. grupa ta liczyła 5 073 osoby, tj. 6,2% ogólnej populacji bezrobotnych. W październiku ub.r. odsetek osób niepełnosprawnych wynosił 4,4% bezrobotnych ogółem.

**Wybrane kategorie bezrobotnych
- według stanu z końca października 2008r.**

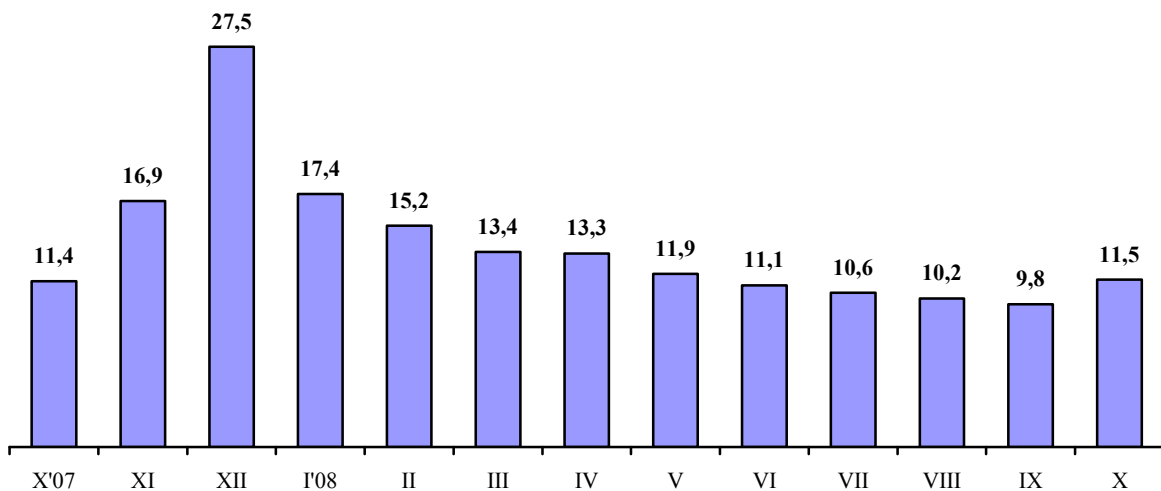


4. Aktywizacja zawodowa bezrobotnych

Oferty pracy i podjęcia pracy

W październiku do powiatowych urzędów pracy wpłynęło 7 114 **ofert pracy**, czyli o 1 054 oferty mniej niż we wrześniu oraz o 2 726 mniej niż w październiku ub.r.

Liczba bezrobotnych przypadająca na jedną ofertę pracy



W miesiącu sprawozdawczym oferty zatrudnienia subsydiowanego stanowiły 38,6% ogólnej liczby ofert jakie w październiku do powiatowych urzędów pracy skierowali pracodawcy. W porównaniu z ubiegłym miesiącem odsetek ten zwiększył się o 0,5 punktu

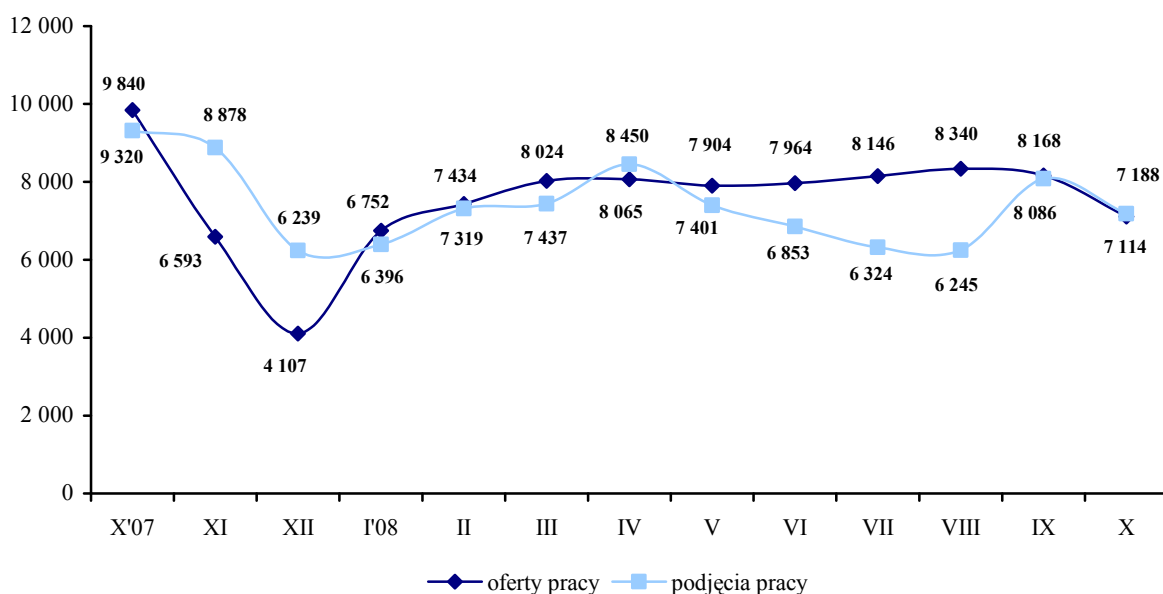
procentowego, w odniesieniu do analogicznego okresu roku ubiegłego wzrost ukształtował się na poziomie 12 punktów procentowych.

W październiku **pracę podjęło 7 188** osób bezrobotnych, z czego na prace subsydiowane (prace interwencyjne, roboty publiczne, z tytułu udzielonej dotacji i inne prace subsydiowane) skierowano 1 451 osób (tj. 20,2% podjęć pracy ogółem). Zatrudnienie znalazło 4 002 kobiety (tj. 55,7%).

Analizując zmiany dotyczące zatrudnienia w porównaniu z wrześniem zmniejszyła się ilość podjęć pracy subsydiowanej o 2,6%, do pracy niesubsydiowanej skierowano o 13,0% mniej bezrobotnych.

Staże i przygotowanie zawodowe w miejscu pracy rozpoczęło 2 027 osób, i było to więcej w stosunku do października 2007r. o 332 osoby.

Oferty pracy i podjęcia pracy - w danym miesiącu



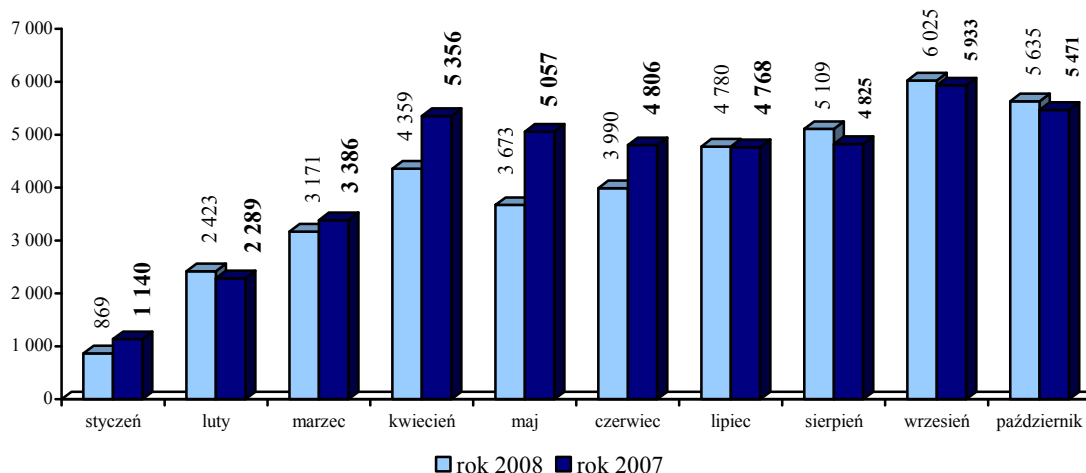
Aktywne formy przeciwdziałania bezrobociu

W miesiącu sprawozdawczym różnymi programami pomocy bezrobotnym objęto łącznie **5 635** osób, tj. mniej o 390 niż we wrześniu, wzrost nastąpił w porównaniu z październikiem 2007r. o 164 osoby.

Aktywne formy przeciwdziałania bezrobociu w województwie wielkopolskim w okresie od stycznia do października 2008r.

Miesiące	Prace interwencyjne	Roboty publiczne	Udzielone dotacje	Szkolenia	Staże	Przygotowanie zawodowe w miejscu pracy	Prace społecznie użyteczne	Inne prace subsydiowane	Ogółem
styczeń	111	18	91	115	343	89	88	14	869
luty	179	43	166	463	926	308	329	9	2 423
marzec	223	80	328	709	1 119	436	264	12	3 171
kwiecień	270	284	637	906	1 125	404	717	16	4 359
maj	163	677	555	881	670	361	354	12	3 673
czerwiec	129	526	519	1 239	1 053	329	182	13	3 990
lipiec	177	236	824	1 286	1 527	539	161	30	4 780
sierpień	137	354	975	1 453	1 532	539	98	21	5 109
wrzesień	194	302	974	1 706	1 919	799	112	19	6 025
październik	158	251	1 014	2 033	1 588	439	124	28	5 635
I-X 2008	1 741	2 771	6 083	10 791	11 802	4 243	2 429	174	40 034
I-X 2008 [%]	4,3	6,9	15,2	27,0	29,5	10,6	6,1	0,4	100,0

Liczba osób bezrobotnych objętych aktywnymi formami przeciwdziałania bezrobociu od stycznia do października 2008r. w porównaniu z analogicznym okresem 2007r.



W porównaniu z wrześniem zwiększyła się liczba osób bezrobotnych:

- skierowanych na szkolenie o 327,
- skierowanych do pracy z tytułu udzielonej dotacji o 40,
- skierowanych do prac społecznie użytecznych o 12,
- skierowanych do pracy z tytułu innych prac subsydiowanych o 9.

Zmniejszyła się natomiast liczba osób:

- skierowanych na przygotowanie zawodowe w miejscu pracy o 360,
- skierowanych na staż o 331,
- skierowanych do pracy w ramach robót publicznych o 51,
- skierowanych na prace interwencyjne o 36.

Zatrudnianie cudzoziemców

W październiku 2008r. powiatowe urzędy pracy w Wielkopolsce zarejestrowały 578 oświadczeń wystawionych przez pracodawców o zamiarze zatrudnienia cudzoziemców (zgodnie z rozporządzeniem Ministra Pracy i Polityki Społecznej z dnia 20 lipca 2007r. z późn. zm. w sprawie zatrudnienia cudzoziemców bez konieczności posiadania przez nich zezwolenia na pracę). Najwięcej, bo aż 508 dotyczyło obywateli Ukrainy, 68 Białorusi oraz 2 Rosji.

Zmiany na rynku pracy w województwie wielkopolskim w październiku 2008 roku

Wyszczególnienie	Bezrobotni ogółem	Kobiety	Mężczyźni	Bezrobotni z prawem do zasiłku	Bezrobotni do 25 roku życia	Bezrobotni w okresie do 12 m-cy od dnia ukończenia nauki	Bezrobotni powyżej 50 roku życia	Długotrwałe bezrobotni	Niepelnosprawni	Bezrobotni zamieszkali na wsi
Stan w końcu października 2008r.	81 907	53 270	28 637	14 325	19 804	5 625	15 717	38 729	5 073	38 440
Procentowy wzrost/spadek w stosunku do września 2008r.	-2,1	-3,3	0,2	2,4	-1,2	-0,5	-2,4	-5,3	0,2	-2,6
Procentowy wzrost/spadek w stosunku do października 2007r.	-27,0	-29,7	-21,3	-6,6	-18,2	-2,2	-28,2	-42,4	2,2	-25,9

Okresy	Napływ do bezrobocia	Odplyw z bezrobocia	Podjęcia pracy ogółem	Aktywne formy przeciwdziałania bezrobociu	Zgłoszone oferty pracy
Od stycznia do października 2008r.	151 204	182 124	71 699	40 034	77 911
Procentowy wzrost/spadek w stosunku do analogicznego okresu poprzedniego roku	-7,6	-17,4	-24,1	-7,0	-22,8

Analiza wybranych kategorii osób bezrobotnych w Wielkopolsce w ostatnich 13 miesiącach

Liczba osób bezrobotnych - dane z końca każdego miesiąca														
L.p.	kategorie	X'07	XI	XII	I'08	II	III	IV	V	VI	VII	VIII	IX	X
1	ogółem	112 143	111 559	112 827	117 698	112 842	107 136	99 484	93 745	88 722	86 319	84 702	83 682	81 907
2	kobiety	75 778	74 356	74 192	75 784	72 241	68 607	64 078	61 156	58 755	57 482	56 390	55 106	53 270
3	do 25 roku życia	24 212	24 020	23 739	25 471	24 273	22 232	20 677	20 280	19 552	19 231	19 257	20 047	19 804
4	długotrwale bezrobotni	67 258	66 622	67 437	67 890	64 580	61 046	55 702	51 557	47 500	44 791	42 930	40 894	38 729
5	powyżej 50 roku życia	21 881	21 985	22 765	23 293	22 499	21 809	20 506	19 258	18 026	17 330	16 673	16 107	15 717
6	bez kwalifikacji zawodowych	32 711	32 599	33 431	37 843	31 847	30 165	27 785	26 057	24 238	23 150	22 582	22 245	21 493
7	samotnie wychowujący co najmniej jedno dziecko do 18 roku życia*	5 448	5 675	5 413	9 066	8 773	8 684	8 272	7 957	7 622	7 539	7 448	7 399	7 221
8	niepełnosprawni	4 965	5 035	5 100	5 269	5 197	5 235	5 180	5 121	4 978	4 999	5 047	5 065	5 073
% udział osób z poszczególnych kategorii w ogóle bezrobotnych														
L.p.	kategorie	X'07	XI	XII	I'08	II	III	IV	V	VI	VII	VIII	IX	X
1	kobiety	67,6	66,7 ↓	65,8 ↓	64,4 ↓	64,0 ↓	64,0	64,4 ↑	65,2 ↑	66,2 ↑	66,6 ↑	66,6	65,9 ↓	65,0 ↓
2	do 25 roku życia	21,6 ↑	21,5 ↓	21,0 ↓	21,6 ↑	21,5 ↓	20,8 ↓	20,8	21,6 ↑	22,0 ↑	22,3 ↑	22,7 ↑	24,0 ↑	24,2 ↑
3	długotrwale bezrobotni	60,0 ↓	59,7 ↓	59,8 ↑	57,7 ↓	57,2 ↓	57,0 ↓	56,0 ↓	55,0 ↓	53,5 ↓	51,9 ↓	50,7 ↓	48,9 ↓	47,3 ↓
4	powyżej 50 roku życia	19,5 ↑	19,7 ↑	20,2 ↑	19,8 ↓	19,9 ↑	20,4 ↑	20,6 ↑	20,5 ↓	20,3 ↓	20,1 ↓	19,7 ↓	19,2 ↓	19,2
5	bez kwalifikacji zawodowych	29,2 ↑	29,2	29,6 ↑	32,2 ↑	28,2 ↓	28,2 ↓	27,9 ↓	27,8 ↓	27,3 ↓	26,8 ↓	26,7 ↓	26,6 ↓	26,2 ↓
6	samotnie wychowujący co najmniej jedno dziecko do 18 roku życia*	4,9 ↑	5,1 ↑	4,8 ↓	7,7 ↑	7,8 ↑	8,1 ↑	8,3 ↑	8,5 ↑	8,6 ↑	8,7 ↑	8,8 ↑	8,8	8,8
7	niepełnosprawni	4,4 ↑	4,5 ↑	4,5	4,5	4,6 ↑	4,9 ↑	5,2 ↑	5,5 ↑	5,6 ↑	5,8 ↑	6,0 ↑	6,1 ↑	6,2 ↑
Liczba osób objętych aktywnymi formami przeciwdziałania bezrobociu w poszczególnych miesiącach														
L.p.	kategorie	X'07	XI	XII	I'08	II	III	IV	V	VI	VII	VIII	IX	X
1	ogółem	5 471	4 396	2 620	869	2 423	3 171	4 359	3 673	3 990	4 780	5 109	6 025	5 635
2	kobiety	3 140	2 473	1 345	569	1 527	1 914	2 494	1 821	2 304	2 848	2 991	3 678	3 375
3	do 25 roku życia	2 563	1 951	1 085	467	1 262	1 595	1 792	1 190	1 577	2 198	2 231	2 941	2 546
4	długotrwale bezrobotni	1 795	1 382	720	274	770	1 074	1 694	1 478	1 358	1 398	1 446	1 634	1 427
5	powyżej 50 roku życia	609	444	204	85	237	319	590	597	507	427	514	547	514

*Do 31 XII 2007r. dane aktualne dla kategorii: samotnie wychowujące co najmniej jedno dziecko do 7 roku życia

↑↓ - wzrost/spadek w stosunku do poprzedniego miesiąca

Zestawienie danych o bezrobociu w województwie wielkopolskim

Rok i miesiąc	Liczba bezrobotnych ogółem	Liczba bezrobotnych kobiet	Procent bezrobotnych kobiet	Liczba bezrobotnych mężczyzn	Procent bezrobotnych mężczyzn
1998 XII	121 491	74 988	61,7	46 503	38,3
1999 XII	164 639	96 696	58,7	67 943	41,3
2000 XII	193 326	111 496	57,7	81 830	42,3
2001 XII	237 268	127 850	53,9	109 418	46,1
2002 XII	249 238	129 906	52,1	119 332	47,9
2003 XII	247 869	132 100	53,3	115 769	46,7
2004 XII	232 251	127 938	55,1	104 313	44,9
2005 XII	211 420	122 011	57,7	89 409	42,3
2006 XII	169 089	105 818	62,6	63 271	37,4
2007 XII	112 827	74 192	65,8	38 635	34,2
2008 I	117 698	75 784	64,4	41 914	35,6
2008 II	112 842	72 241	64,0	40 601	36,0
2008 III	107 136	68 607	64,0	38 529	36,0
2008 IV	99 484	64 078	64,4	35 406	35,6
2008 V	93 745	61 156	65,2	32 589	34,8
2008 VI	88 722	58 755	66,2	29 967	33,8
2008 VII	86 319	57 482	66,6	28 837	33,4
2008 VIII	84 702	56 390	66,6	28 312	33,4
2008 IX	83 682	55 106	65,9	28 576	34,1
2008 X	81 907	53 270	65,0	28 637	35,0

Liczba bezrobotnych – stan w końcu ostatnich 13 miesięcy

Lp	Powiaty	2007 X	2007 XI	2007 XII	2008 I	2008 II	2008 III	2008 IV	2008 V	2008 VI	2008 VII	2008 VIII	2008 IX	2008 X
1	Chodziecki	1 917	1 930	2 114	2 254	2 152	2 060	1 938	1 928	1 930	1 782	1 428	1 483	1 479
2	Czarnkowsko - Trzebieński	3 648	3 587	3 715	3 866	3 829	3 672	3 505	3 418	3 392	3 490	3 592	3 452	3 435
3	Gnieźnieński	6 278	5 941	5 936	6 108	5 915	5 699	5 400	5 085	4 922	4 826	4 880	4 802	4 599
4	Gostyński	3 579	3 643	3 801	4 001	3 949	3 913	3 766	3 674	3 262	3 138	3 051	3 158	3 216
5	Grodziski	1 081	1 112	1 115	1 155	1 102	1 043	993	914	867	867	868	777	749
6	Jarociński	3 281	3 377	3 379	3 507	3 469	3 243	2 823	2 774	2 664	2 573	2 372	2 282	2 296
7	Kaliski	5 292	5 560	5 878	6 151	5 597	5 186	4 638	4 214	3 752	3 790	3 894	3 814	3 660
7a	- powiat ziemski	2 007	2 177	2 442	2 507	2 226	2 066	1 913	1 677	1 465	1 472	1 502	1 438	1 284
7b	- m. Kalisz	3 285	3 383	3 436	3 644	3 371	3 120	2 725	2 537	2 287	2 318	2 392	2 376	2 376
8	Kępziński	814	815	802	853	850	811	723	692	703	709	715	747	714
9	Kolski	5 524	5 516	5 690	5 919	5 981	5 822	5 590	5 268	4 895	4 735	4 571	4 379	4 121
10	Koniński	11 953	12 345	12 552	13 497	12 812	11 742	9 935	9 158	9 011	8 308	8 241	8 451	8 135
10a	- powiat ziemski	8 009	8 299	8 440	9 007	8 513	7 767	6 439	5 883	5 788	5 290	5 250	5 348	5 140
10b	- m. Konin	3 944	4 046	4 112	4 490	4 299	3 975	3 496	3 275	3 223	3 018	2 991	3 103	2 995
11	Kościański	1 666	1 681	1 671	1 726	1 570	1 443	1 362	1 308	1 349	1 354	1 418	1 339	1 282
12	Krotoszyński	2 808	2 807	2 937	3 172	3 129	3 024	3 010	2 898	2 959	2 910	2 909	3 051	3 016
13	Leszczyński	3 076	3 063	3 154	3 257	3 153	3 014	2 914	2 659	2 641	2 556	2 436	2 478	2 403
13a	- powiat ziemski	1 215	1 216	1 324	1 331	1 280	1 212	1 176	1 056	1 050	973	910	943	935
13b	- m. Leszno	1 861	1 847	1 830	1 926	1 873	1 802	1 738	1 603	1 591	1 583	1 526	1 535	1 468
14	Międzychodzki	1 400	1 314	1 303	1 066	969	923	876	889	847	835	746	731	659
15	Nowotomyski	1 421	1 354	1 297	1 378	1 415	1 321	1 213	1 122	1 090	1 010	1 001	945	969
16	Obornicki	1 999	1 817	1 701	1 737	1 760	1 705	1 640	1 571	1 422	1 328	1 278	1 146	1 158
17	Ostrowski	5 779	5 941	6 019	6 370	6 170	5 859	5 129	4 613	4 207	3 907	3 945	4 042	4 287
18	Ostrzeszowski	1 299	1 319	1 446	1 548	1 442	1 305	1 155	1 081	1 017	989	995	1 044	967
19	Piłski	5 280	5 334	5 382	5 662	5 670	5 640	5 508	5 241	4 819	4 391	4 171	3 717	3 633
20	Pleszewski	3 072	3 167	3 247	3 342	3 215	2 908	2 581	2 369	2 145	2 142	2 226	2 165	2 096
21	Poznański	14 984	14 226	13 634	13 492	11 738	10 975	9 934	8 987	7 972	7 642	7 329	7 344	7 128
21a	- powiat ziemski	4 772	4 480	4 332	4 278	3 700	3 411	2 996	2 638	2 298	2 155	2 083	2 071	1 961
21b	- m. Poznań	10 212	9 746	9 302	9 214	8 038	7 564	6 938	6 349	5 674	5 487	5 246	5 273	5 167
22	Rawicki	1 851	1 884	1 929	1 966	1 907	1 869	1 858	1 833	1 831	1 909	1 905	1 882	1 843
23	Ślępecki	3 215	3 371	3 541	3 764	3 722	3 469	3 225	3 034	2 901	2 982	3 064	3 012	2 841
24	Szamotulski	2 934	2 818	2 757	2 864	2 851	2 707	2 734	2 642	2 401	2 353	2 190	2 071	2 037
25	Śreński	2 287	2 261	2 193	2 274	2 245	2 139	2 055	2 033	1 863	1 844	1 868	1 868	1 897
26	Śreński	1 608	1 474	1 333	1 375	1 374	1 318	1 235	1 238	1 153	1 113	1 140	1 134	1 038
27	Turecki	2 935	2 742	2 781	3 159	2 896	2 754	2 510	2 560	2 639	2 789	2 782	2 822	2 815
28	Wągrowiecki	3 637	3 762	3 738	3 914	3 717	3 511	3 318	3 064	2 790	2 715	2 461	2 446	2 430
29	Wolsztyński	1 002	916	860	945	962	976	961	892	907	945	973	932	910
30	Wrzesiński	3 318	3 164	3 306	3 519	3 505	3 375	3 247	3 009	2 856	2 895	2 830	2 758	2 810
31	Złotowski	3 205	3 318	3 616	3 857	3 776	3 710	3 708	3 577	3 515	3 492	3 423	3 410	3 284
	Województwo	112 143	111 559	112 827	117 698	112 842	107 136	99 484	93 745	88 722	86 319	84 702	83 682	81 907

Tabela 1. Osoby bezrobotne ogółem

1.1 Ogółem bezrobotni w województwie wielkopolskim – październik 2008r.

Lp.	Powiaty	Liczba osób bezrobotnych w końcu miesiąca	% wzrost/spadek		dane z miesiąca sprawozdawczego		
			w stosunku do września 2008r.	w stosunku do października 2007r.	napływ	odpływ	
						ogółem	z powodu podjęcia pracy
1.	Chodzieski	1 479	-0,3	-22,8	356	360	124
2.	Czarnkowsko - Trzcianecki	3 435	-0,5	-5,8	669	686	291
3.	Gnieźnieński	4 599	-4,2	-26,7	895	1 098	362
4.	Gostyński	3 216	1,8	-10,1	744	686	288
5.	Grodziski	749	-3,6	-30,7	303	331	82
6.	Jarociński	2 296	0,6	-30,0	531	517	246
7.	Kaliski	3 660	-4,0	-30,8	868	1 022	356
7a.	- powiat ziemski	1 284	-10,7	-36,0	339	493	168
7b.	- m. Kalisz	2 376	0,0	-27,7	529	529	188
8.	Kępiański	714	-4,4	-12,3	177	210	99
9.	Kolski	4 121	-5,9	-25,4	675	933	243
10.	Koniński	8 135	-3,7	-31,9	1 473	1 789	612
10a.	- powiat ziemski	5 140	-3,9	-35,8	906	1 114	398
10b.	- m. Konin	2 995	-3,5	-24,1	567	675	214
11.	Kościański	1 282	-4,3	-23,0	375	432	147
12.	Krotoszyński	3 016	-1,1	7,4	521	556	191
13.	Leszczyński	2 403	-3,0	-21,9	629	704	252
13a.	- powiat ziemski	935	-0,8	-23,0	239	247	85
13b.	- m. Leszno	1 468	-4,4	-21,1	390	457	167
14.	Międzychodzki	659	-9,8	-52,9	230	302	92
15.	Nowotomyski	969	2,5	-31,8	301	277	120
16.	Obornicki	1 158	1,0	-42,1	278	266	112
17.	Ostrowski	4 287	6,1	-25,8	964	719	328
18.	Ostrzeszowski	967	-7,4	-25,6	229	306	146
19.	Piński	3 633	-2,3	-31,2	997	1 081	342
20.	Pleszewski	2 096	-3,2	-31,8	323	392	160
21.	Poznański	7 128	-2,9	-52,4	2 046	2 262	697
21a.	- powiat ziemski	1 961	-5,3	-58,9	541	651	202
21b.	- m. Poznań	5 167	-2,0	-49,4	1 505	1 611	495
22.	Rawicki	1 843	-2,1	-0,4	334	373	177
23.	Słupecki	2 841	-5,7	-11,6	443	614	233
24.	Szamotulski	2 037	-1,6	-30,6	397	431	138
25.	Średzki	1 897	1,6	-17,1	401	372	164
26.	Śremski	1 038	-8,5	-35,4	266	362	183
27.	Turecki	2 815	-0,2	-4,1	674	681	249
28.	Wągrowiecki	2 430	-0,7	-33,2	451	467	169
29.	Wolsztyński	910	-2,4	-9,2	249	271	114
30.	Wrzesiński	2 810	1,9	-15,3	561	509	185
31.	Złotowski	3 284	-3,7	2,5	653	779	286
Województwo		81 907	-2,1	-27,0	18 013	19 788	7 188
Podregion kaliski		17 036	-0,6	-23,8	3 613	3 722	1 526
Podregion koniński		17 912	-4,0	-24,2	3 265	4 017	1 337
Podregion leszczyński		9 654	-1,4	-13,6	2 331	2 466	978
Podregion piński		14 261	-1,7	-19,4	3 126	3 373	1 212
Podregion poznański		23 044	-2,3	-38,2	5 678	6 210	2 135

Tabela 1. Osoby bezrobotne ogółem
1.2 Aktywne formy przeciwdziałania bezrobociu

Lp.	Powiaty	Liczba osób bezrobotnych objętych aktywnymi formami przeciwdziałania bezrobociu w październiku 2008	z tego:								
			prace interwencyjne	roboty publiczne	dotacje i refundacje		szkolenia	staże	przygotowanie zawodowe w miejscu pracy	prace społecznie użyteczne	inne prace subsydiowane
					podjęcie działalności gospodarczej	wyposażenie/doposażenie stanowiska pracy					
1.	Chodzieski	99	0	12	9	1	17	38	15	7	0
2.	Czarnkowsko - Trzcianecki	193	0	14	13	35	50	52	10	19	0
3.	Gnieźnieński	393	2	1	47	23	207	70	43	0	0
4.	Gostyński	134	3	1	29	12	65	23	0	0	1
5.	Grodziski	100	1	0	23	8	32	32	4	0	0
6.	Jarociński	75	14	0	19	6	19	13	4	0	0
7.	Kaliski	320	14	60	19	11	84	58	44	28	2
7a.	- powiat ziemski	187	8	50	7	7	35	34	30	15	1
7b.	- m. Kalisz	133	6	10	12	4	49	24	14	13	1
8.	Kępiański	99	5	0	26	18	14	35	0	0	1
9.	Kolski	165	9	12	20	11	3	70	36	4	0
10.	Koniński	607	24	69	48	31	220	167	46	0	2
10a.	- powiat ziemski	396	15	61	30	17	139	105	29	0	0
10b.	- m. Konin	211	9	8	18	14	81	62	17	0	2
11.	Kościański	157	8	0	0	5	60	66	16	2	0
12.	Krotoszyński	210	4	5	20	14	97	62	7	0	1
13.	Leszczyński	269	2	0	54	11	74	121	3	0	4
13a.	- powiat ziemski	101	1	0	20	3	25	50	1	0	1
13b.	- m. Leszno	168	1	0	34	8	49	71	2	0	3
14.	Międzychodzki	134	4	3	20	0	25	45	11	26	0
15.	Nowotomyski	104	8	1	9	14	22	48	2	0	0
16.	Obornicki	42	0	1	14	7	8	6	6	0	0
17.	Ostrowski	120	1	0	29	33	43	2	0	10	2
18.	Ostrzeszowski	141	4	1	22	36	13	62	2	0	1
19.	Pilski	231	6	20	15	15	73	58	34	5	5
20.	Pleszewski	77	4	0	22	10	12	16	13	0	0
21.	Poznański	515	3	0	26	5	365	102	11	2	1
21a.	- powiat ziemski	140	0	0	10	0	86	39	4	0	1
21b.	- m. Poznań	375	3	0	16	5	279	63	7	2	0
22.	Rawicki	144	0	0	28	12	41	43	3	17	0
23.	Słupecki	173	26	5	14	0	43	59	25	1	0
24.	Szamotulski	97	0	0	0	0	34	42	21	0	0
25.	Średzki	130	2	0	7	9	32	66	11	3	0
26.	Śremski	137	0	0	14	20	52	39	7	0	5
27.	Turecki	188	0	0	19	3	76	67	23	0	0
28.	Wągrowiecki	200	8	3	26	2	98	44	16	0	3
29.	Wolsztyński	75	1	0	2	27	13	30	2	0	0
30.	Wrzesiński	92	1	0	13	2	58	10	8	0	0
31.	Złotowski	214	4	43	8	18	83	42	16	0	0
Województwo		5 635	158	251	615	399	2 033	1 588	439	124	28
Podregion kaliski		1 042	46	66	157	128	282	248	70	38	7
Podregion koniński		1 133	59	86	101	45	342	363	130	5	2
Podregion leszczyński		779	14	1	113	67	253	283	24	19	5
Podregion pilski		937	18	92	71	71	321	234	91	31	8
Podregion poznański		1 744	21	6	173	88	835	460	124	31	6

Tabela 2. Bezrobotne kobiety

2.1 Bezrobotne kobiety w województwie wielkopolskim – październik 2008r.

Lp.	Powiaty	Liczba bezrobotnych kobiet w końcu miesiąca	% wzrost/spadek		% udział bezrobotnych kobiet w ogóle	dane z miesiąca sprawozdawczego		
			w stosunku do września 2008r.	w stosunku do października 2007r.		napływ	odpływ	
							ogółem	z powodu podjęcia pracy
1.	Chodzieski	1 001	-4,8	-23,2	67,7	189	239	72
2.	Czarnkowsko - Trzcianecki	2 272	-2,1	-12,4	66,1	355	403	166
3.	Gnieźnieński	3 053	-7,6	-29,1	66,4	471	721	218
4.	Gostyński	1 933	1,2	-13,4	60,1	424	401	170
5.	Grodziski	393	-6,2	-32,2	52,5	157	183	39
6.	Jarociński	1 500	2,0	-34,1	65,3	323	294	135
7.	Kaliski	2 345	-2,1	-30,5	64,1	474	525	198
7a.	- powiat ziemski	853	-8,7	-35,2	66,4	202	283	106
7b.	- m. Kalisz	1 492	2,1	-27,5	62,8	272	242	92
8.	Kępiński	497	-0,8	-18,0	69,6	121	125	48
9.	Kolski	2 795	-7,7	-24,7	67,8	302	534	108
10.	Koniński	5 062	-5,2	-34,0	62,2	696	975	310
10a.	- powiat ziemski	3 294	-5,1	-36,4	64,1	435	612	193
10b.	- m. Konin	1 768	-5,5	-29,0	59,0	261	363	117
11.	Kościański	884	-7,5	-22,6	69,0	216	288	90
12.	Krotoszyński	2 166	-0,9	2,0	71,8	298	318	101
13.	Leszczyński	1 504	-5,6	-27,0	62,6	328	418	133
13a.	- powiat ziemski	610	-5,6	-28,5	65,2	120	156	48
13b.	- m. Leszno	894	-5,7	-25,9	60,9	208	262	85
14.	Międzychodzki	453	-13,1	-57,1	68,7	109	177	42
15.	Nowotomyski	603	4,5	-36,1	62,2	191	165	65
16.	Obornicki	822	2,8	-44,5	71,0	184	162	71
17.	Ostrowski	2 895	4,7	-32,4	67,5	566	436	191
18.	Ostrzeszowski	740	-7,7	-27,2	76,5	141	203	87
19.	Pilski	2 202	-5,6	-38,9	60,6	519	650	211
20.	Pleszewski	1 598	-3,5	-31,3	76,2	182	240	84
21.	Poznański	4 155	-3,6	-55,3	58,3	1 116	1 272	405
21a.	- powiat ziemski	1 224	-7,4	-61,8	62,4	290	388	116
21b.	- m. Poznań	2 931	-1,9	-51,8	56,7	826	884	289
22.	Rawicki	1 074	-2,1	-4,9	58,3	166	189	85
23.	Słupecki	1 820	-6,5	-18,9	64,1	232	359	115
24.	Szamotulski	1 260	-3,4	-33,2	61,9	213	257	90
25.	Średzki	1 259	-4,6	-20,4	66,4	201	262	107
26.	Śremski	690	-11,0	-39,8	66,5	156	241	112
27.	Turecki	1 998	-1,8	-10,8	71,0	371	408	155
28.	Wągrowiecki	1 791	-0,4	-30,1	73,7	255	263	88
29.	Wolsztyński	529	-5,7	-6,5	58,1	131	163	64
30.	Wrzesiński	1 991	1,4	-17,7	70,9	318	290	112
31.	Złotowski	1 985	-3,9	-2,4	60,4	310	390	130
Województwo		53 270	-3,3	-29,7	65,0	9 715	11 551	4 002
Podregion kaliski		11 741	-0,3	-26,7	68,9	2 105	2 141	844
Podregion koniński		11 675	-5,5	-26,4	65,2	1 601	2 276	688
Podregion leszczyński		5 924	-3,2	-16,9	61,4	1 265	1 459	542
Podregion pilski		9 251	-3,3	-23,5	64,9	1 628	1 945	667
Podregion poznański		14 679	-4,0	-40,5	63,7	3 116	3 730	1 261

Tabela 2. Bezrobotne kobiety
2.2 Aktywne formy przeciwdziałania bezrobociu

Lp.	Powiaty	Liczba bezrobotnych kobiet objętych formami przeciwdziałania bezrobociu w październiku 2008	z tego:								
			prace interwencyjne	roboty publiczne	dotacje i refundacje		szkolenia	staże	przygotowanie zawodowe w miejscu pracy	prace społecznie użyteczne	inne prace subsydiowane
					podjęcie działalności gospodarczej	wyposażenie/doposażenie stanowiska pracy					
1.	Chodzieski	70	0	7	2	0	14	30	10	7	0
2.	Czarnkowsko - Trzcianecki	106	0	7	3	17	20	37	6	16	0
3.	Gnieźnieński	225	1	1	10	11	116	52	34	0	0
4.	Gostyński	63	1	0	12	6	28	16	0	0	0
5.	Grodziski	69	0	0	12	5	24	24	4	0	0
6.	Jarociński	37	5	0	7	1	14	6	4	0	0
7.	Kaliski	167	7	37	9	7	9	47	33	17	1
7a.	- powiat ziemski	108	3	33	4	5	2	28	22	10	1
7b.	- m. Kalisz	59	4	4	5	2	7	19	11	7	0
8.	Kępiański	49	2	0	8	5	0	33	0	0	1
9.	Kolski	120	5	8	7	4	1	59	32	4	0
10.	Koniński	349	16	37	19	18	113	115	29	0	2
10a.	- powiat ziemski	226	12	31	8	11	69	75	20	0	0
10b.	- m. Konin	123	4	6	11	7	44	40	9	0	2
11.	Kościański	111	7	0	0	3	35	56	9	1	0
12.	Krotoszyński	114	2	3	9	3	42	49	5	0	1
13.	Leszczyński	178	2	0	19	9	49	94	3	0	2
13a.	- powiat ziemski	67	1	0	8	2	12	42	1	0	1
13b.	- m. Leszno	111	1	0	11	7	37	52	2	0	1
14.	Międzychodzki	78	3	0	5	0	4	39	9	18	0
15.	Nowotomyski	64	3	1	4	5	12	37	2	0	0
16.	Obornicki	25	0	1	7	3	6	4	4	0	0
17.	Ostrowski	47	0	0	7	13	15	1	0	9	2
18.	Ostrzeszowski	102	3	1	7	28	9	52	2	0	0
19.	Pilski	154	4	17	6	7	44	44	25	4	3
20.	Pleszewski	44	4	0	5	3	10	12	10	0	0
21.	Poznański	308	2	0	9	1	203	82	10	0	1
21a.	- powiat ziemski	88	0	0	3	0	52	28	4	0	1
21b.	- m. Poznań	220	2	0	6	1	151	54	6	0	0
22.	Rawicki	72	0	0	14	3	7	33	3	12	0
23.	Słupecki	117	17	0	4	0	30	50	16	0	0
24.	Szamotulski	70	0	0	0	0	23	35	12	0	0
25.	Średzki	102	2	0	3	2	31	53	9	2	0
26.	Śremski	89	0	0	6	5	40	31	5	0	2
27.	Turecki	124	0	0	9	0	42	52	21	0	0
28.	Wągrowiecki	119	2	0	12	1	52	38	12	0	2
29.	Wolsztyński	49	1	0	1	8	11	26	2	0	0
30.	Wrzesiński	48	1	0	7	1	28	6	5	0	0
31.	Złotowski	105	1	16	1	7	31	37	12	0	0
Województwo		3 375	91	136	224	176	1 063	1 250	328	90	17
Podregion kaliski		560	23	41	52	60	99	200	54	26	5
Podregion koniński		710	38	45	39	22	186	276	98	4	2
Podregion leszczyński		473	11	0	46	29	130	225	17	13	2
Podregion pilski		554	7	47	24	32	161	186	65	27	5
Podregion poznański		1 078	12	3	63	33	487	363	94	20	3

Tabela 3. Bezrobotni zamieszkali na wsi

3.1 Bezrobotni zamieszkali na wsi w województwie wielkopolskim – październik 2008r.

Lp.	Powiaty	Liczba bezrobotnych zamieszkałych na wsi w końcu miesiąca	w tym kobiety	% wzrost/spadek liczby bezrobotnych		% udział bezrobotnych zamieszkałych na wsi w ogóle	dane z miesiąca sprawozdawczego		
				w stosunku do września 2008r.	w stosunku do października 2007r.		napływ	odpływ	
								ogółem	z powodu podjęcia pracy
1.	Chodzieski	668	469	-3,0	-27,5	45,2	162	183	56
2.	Czarnkowsko - Trzcianecki	1 810	1 250	-1,3	-2,5	52,7	323	347	160
3.	Gnieźnieński	1 368	932	-2,3	-12,1	29,7	270	302	97
4.	Gostyński	1 732	1 009	0,7	-11,1	53,9	402	390	164
5.	Grodziski	484	259	-4,2	-32,9	64,6	188	209	45
6.	Jarociński	1 312	874	-1,4	-34,2	57,1	293	312	133
7.	Kaliski	1 258	841	-10,5	-36,2	34,4	329	476	163
7a.	- powiat ziemski	1 258	841	-10,5	-36,2	98,0	329	476	163
7b.	- m. Kalisz	0	0	0,0	0,0	0,0	0	0	0
8.	Kępiński	442	324	-2,6	-17,1	61,9	131	143	70
9.	Kolski	2 413	1 671	-8,3	-28,6	58,6	331	549	129
10.	Koniński	4 354	2 775	-3,3	-32,1	53,5	769	919	330
10a.	- powiat ziemski	4 354	2 775	-3,3	-32,1	84,7	769	919	330
10b.	- m. Konin	0	0	0,0	0,0	0,0	0	0	0
11.	Kościański	663	484	-3,8	-25,5	51,7	189	215	79
12.	Krotoszyński	979	720	-3,0	1,5	32,5	128	158	56
13.	Leszczyński	872	574	-0,9	-22,1	36,3	221	229	83
13a.	- powiat ziemski	872	574	-0,9	-22,1	93,3	221	229	83
13b.	- m. Leszno	0	0	0,0	0,0	0,0	0	0	0
14.	Międzychodzki	372	266	-11,6	-54,0	56,4	122	171	47
15.	Nowotomyski	539	342	-0,4	-33,7	55,6	141	143	57
16.	Obornicki	559	405	1,1	-45,2	48,3	128	122	44
17.	Ostrowski	1 992	1 379	5,5	-27,1	46,5	410	307	130
18.	Ostrzeszowski	622	478	-3,7	-26,0	64,3	165	189	85
19.	Piłski	1 295	862	0,0	-31,7	35,6	329	329	101
20.	Pleszewski	1 418	1 105	-2,1	-34,3	67,7	241	272	114
21.	Poznański	1 116	696	-5,3	-59,3	15,7	303	366	111
21a.	- powiat ziemski	1 116	696	-5,3	-59,3	56,9	303	366	111
21b.	- m. Poznań	0	0	0,0	0,0	0,0	0	0	0
22.	Rawicki	838	491	-2,6	-3,3	45,5	158	180	86
23.	Słupecki	1 999	1 300	-5,3	-14,2	70,4	294	406	153
24.	Szamotulski	968	607	-3,2	-28,3	47,5	159	191	61
25.	Średzki	1 200	812	2,8	-19,5	63,3	259	226	106
26.	Śremski	409	284	-13,0	-36,4	39,4	101	162	82
27.	Turecki	1 627	1 177	-1,5	-6,2	57,8	382	407	144
28.	Wągrowiecki	1 381	1 056	-0,5	-33,2	56,8	227	234	80
29.	Wolsztyński	637	384	-0,2	-12,0	70,0	171	172	77
30.	Wrzesiński	1 415	1 031	0,4	-15,6	50,4	245	239	85
31.	Złotowski	1 698	1 021	-3,4	0,7	51,7	307	366	138
Województwo		38 440	25 878	-2,6	-25,9	46,9	7 878	8 914	3 266
Podregion kaliski		8 023	5 721	-2,0	-28,3	47,1	1 697	1 857	751
Podregion koniński		10 393	6 923	-4,6	-25,0	58,0	1 776	2 281	756
Podregion leszczyński		4 742	2 942	-0,9	-14,5	49,1	1 141	1 186	489
Podregion piłski		6 852	4 658	-1,6	-18,7	48,0	1 348	1 459	535
Podregion poznański		8 430	5 634	-2,5	-34,2	36,6	1 916	2 131	735

Tabela 3. Bezrobotni zamieszkali na wsi
3.2 Aktywne formy przeciwdziałania bezrobociu

Lp.	Powiaty	Liczba bezrobotnych mieszkańców wsi objętych aktywnymi formami przeciwdziałania bezrobociu w październiku 2008	z tego:								
			prace interwencyjne	roboty publiczne	dotacje i refundacje		szkolenia	staże	przygotowanie zawodowe w miejscu pracy	prace społecznie użyteczne	inne prace subsydiowane
					podjęcie działalności gospodarczej	wyposażenie/doposażenie stanowiska pracy					
1.	Chodzieski	52	0	5	2	0	15	17	6	7	0
2.	Czarnkowsko - Trzcianecki	94	0	9	6	18	22	22	3	14	0
3.	Gnieźnieński	107	0	1	9	4	56	30	7	0	0
4.	Gostyński	69	2	1	13	4	34	15	0	0	0
5.	Grodziski	51	1	0	8	6	18	17	1	0	0
6.	Jarociński	43	12	0	6	3	12	8	2	0	0
7.	Kaliski	183	8	50	6	6	35	33	29	15	1
7a.	- powiat ziemski	183	8	50	6	6	35	33	29	15	1
7b.	- m. Kalisz	0	0	0	0	0	0	0	0	0	0
8.	Kępiński	62	5	0	17	13	3	24	0	0	0
9.	Kolski	90	3	6	13	6	1	43	15	3	0
10.	Koniński	348	15	54	28	16	120	94	21	0	0
10a.	- powiat ziemski	348	15	54	28	16	120	94	21	0	0
10b.	- m. Konin	0	0	0	0	0	0	0	0	0	0
11.	Kościański	74	4	0	0	2	27	32	8	1	0
12.	Krotoszyński	69	2	2	4	4	35	21	1	0	0
13.	Leszczyński	91	1	0	19	3	19	48	0	0	1
13a.	- powiat ziemski	91	1	0	19	3	19	48	0	0	1
13b.	- m. Leszno	0	0	0	0	0	0	0	0	0	0
14.	Międzychodzki	75	3	1	8	0	17	25	5	16	0
15.	Nowotomyski	49	2	1	5	7	12	22	0	0	0
16.	Obornicki	17	0	0	7	1	4	1	4	0	0
17.	Ostrowski	42	0	0	11	14	16	0	0	0	1
18.	Ostrzeszowski	86	2	0	13	22	12	36	1	0	0
19.	Pilski	66	2	10	7	5	15	21	5	1	0
20.	Pleszewski	54	4	0	18	4	9	13	6	0	0
21.	Poznański	80	0	0	8	0	53	16	2	0	1
21a.	- powiat ziemski	80	0	0	8	0	53	16	2	0	1
21b.	- m. Poznań	0	0	0	0	0	0	0	0	0	0
22.	Rawicki	70	0	0	9	7	25	17	1	11	0
23.	Słupecki	123	19	2	9	0	31	42	19	1	0
24.	Szamotulski	47	0	0	0	0	22	21	4	0	0
25.	Średzki	83	1	0	4	6	16	48	5	3	0
26.	Śremski	62	0	0	5	10	26	15	4	0	2
27.	Turecki	115	0	0	7	3	40	51	14	0	0
28.	Wągrowiecki	91	4	1	10	1	39	27	9	0	0
29.	Wolsztyński	48	1	0	2	14	5	25	1	0	0
30.	Wrzesiński	42	0	0	5	1	29	5	2	0	0
31.	Złotowski	101	1	22	3	8	37	24	6	0	0
Województwo		2 584	92	165	262	188	805	813	181	72	6
Podregion kaliski		539	33	52	75	66	122	135	39	15	2
Podregion koniński		676	37	62	57	25	192	230	69	4	0
Podregion leszczyński		352	8	1	43	30	110	137	10	12	1
Podregion pilski		404	7	47	28	32	128	111	29	22	0
Podregion poznański		613	7	3	59	35	253	200	34	19	3

Tabela 4. Bezrobotni do 25 roku życia

4.1 Bezrobotni do 25 roku życia w województwie wielkopolskim – październik 2008r.

Lp.	Powiaty	Liczba bezrobotnych do 25 roku życia w końcu miesiąca	w tym kobiety	% wzrost/spadek liczby bezrobotnych		% udział bezrobotnych do 25 roku życia w ogóle	dane z miesiąca sprawozdawczego		
				w stosunku do września 2008r.	w stosunku do października 2007r.		napływ	odpływ	
								ogółem	z powodu podjęcia pracy
1.	Chodzieski	320	219	7,7	-14,4	21,6	135	108	31
2.	Czarnkowsko - Trzcianecki	868	599	1,5	6,4	25,3	285	260	95
3.	Gnieźnieński	1 015	705	0,4	-22,2	22,1	335	317	96
4.	Gostyński	913	536	2,1	-0,4	28,4	332	305	111
5.	Grodziski	257	142	-3,4	-24,2	34,3	154	161	34
6.	Jarociński	731	479	8,1	-20,5	31,8	259	193	108
7.	Kaliski	679	473	-5,4	-24,0	18,6	287	307	80
7a.	- powiat ziemski	352	252	-10,0	-32,4	27,4	150	179	39
7b.	- m. Kalisz	327	221	0,0	-12,1	13,8	137	128	41
8.	Kępiański	195	156	-12,9	-9,7	27,3	84	110	32
9.	Kolski	965	606	-3,7	-29,5	23,4	269	298	66
10.	Koniński	2 087	1 305	-5,7	-24,0	25,7	537	641	191
10a.	- powiat ziemski	1 499	961	-5,2	-29,9	29,2	360	428	126
10b.	- m. Konin	588	344	-7,0	-3,0	19,6	177	213	65
11.	Kościański	312	220	-11,6	-22,0	24,3	164	201	63
12.	Krotoszyński	722	512	-2,2	9,1	23,9	272	276	74
13.	Leszczyński	511	307	-3,8	-5,5	21,3	260	274	64
13a.	- powiat ziemski	249	146	0,8	-7,8	26,6	114	112	30
13b.	- m. Leszno	262	161	-7,7	-3,3	17,8	146	162	34
14.	Międzychodzki	206	143	-10,0	-48,1	31,3	108	126	38
15.	Nowotomyski	306	198	8,9	-17,5	31,6	137	110	43
16.	Obornicki	322	233	6,3	-29,8	27,8	111	89	42
17.	Ostrowski	1 083	778	9,0	-10,6	25,3	349	248	107
18.	Ostrzeszowski	272	217	-17,6	-26,3	28,1	93	145	49
19.	Piłski	830	528	7,0	-20,7	22,8	376	308	86
20.	Pleszewski	535	387	0,9	-29,9	25,5	139	131	55
21.	Poznański	944	661	4,0	-38,7	13,2	544	486	154
21a.	- powiat ziemski	344	233	0,0	-42,1	17,5	169	166	54
21b.	- m. Poznań	600	428	6,4	-36,6	11,6	375	320	100
22.	Rawicki	515	306	-5,5	12,0	27,9	159	183	71
23.	Słupecki	753	446	-10,1	-12,1	26,5	175	255	91
24.	Szamotulski	482	324	-0,6	-27,5	23,7	164	161	50
25.	Średzki	489	303	0,6	-17,0	25,8	203	193	65
26.	Śremski	314	222	-14,4	-41,3	30,3	136	188	91
27.	Turecki	698	478	-4,1	2,6	24,8	256	277	82
28.	Wągrowiecki	668	486	0,9	-31,0	27,5	193	183	47
29.	Wolsztyński	298	198	-4,8	-6,3	32,7	117	128	51
30.	Wrzesiński	761	550	5,4	-0,4	27,1	270	223	86
31.	Złotowski	753	465	-2,5	4,3	22,9	233	244	60
Województwo		19 804	13 182	-1,2	-18,2	24,2	7 136	7 129	2 313
Podregion kaliski		4 217	3 002	0,2	-16,2	24,8	1 483	1 410	505
Podregion koniński		4 503	2 835	-5,8	-20,3	25,1	1 237	1 471	430
Podregion leszczyński		2 549	1 567	-3,3	-3,3	26,4	1 032	1 091	360
Podregion piłski		3 439	2 297	2,3	-12,4	24,1	1 222	1 103	319
Podregion poznański		5 096	3 481	0,8	-26,8	22,1	2 162	2 054	699

Tabela 4. Bezrobotni do 25 roku życia
4.2 Aktywne formy przeciwdziałania bezrobociu

Lp.	Powiaty	Liczba bezrobotnych do 25 roku życia objętych aktywnymi formami przeciwdziałania bezrobociu w październiku 2008	z tego:								
			prace interwencyjne	roboty publiczne	dotacje i refundacje		szkolenia	staże	przygotowanie zawodowe w miejscu pracy	prace społecznie użyteczne	inne prace subsydiowane
					podjęcie działalności gospodarczej	wyposażenie/doposażenie stanowiska pracy					
1.	Chodzieski	44	0	0	2	1	1	38	2	0	0
2.	Czarnkowsko - Trzcianecki	82	0	1	3	11	17	50	0	0	0
3.	Gnieźnieński	131	1	0	7	4	46	66	7	0	0
4.	Gostyński	50	0	0	10	6	11	23	0	0	0
5.	Grodziski	52	1	0	3	2	14	32	0	0	0
6.	Jarociński	21	6	0	1	0	0	13	1	0	0
7.	Kaliski	125	6	11	3	4	24	51	26	0	0
7a.	- powiat ziemski	87	4	10	1	2	19	33	18	0	0
7b.	- m. Kalisz	38	2	1	2	2	5	18	8	0	0
8.	Kępiński	58	4	0	7	5	9	33	0	0	0
9.	Kolski	84	2	0	3	5	0	70	4	0	0
10.	Koniński	266	16	14	16	12	38	163	7	0	0
10a.	- powiat ziemski	178	10	12	11	7	30	104	4	0	0
10b.	- m. Konin	88	6	2	5	5	8	59	3	0	0
11.	Kościański	96	6	0	0	4	18	62	6	0	0
12.	Krotoszyński	113	2	3	6	7	36	57	2	0	0
13.	Leszczyński	146	2	0	9	6	13	115	1	0	0
13a.	- powiat ziemski	64	1	0	6	3	6	47	1	0	0
13b.	- m. Leszno	82	1	0	3	3	7	68	0	0	0
14.	Międzychodzki	66	3	0	2	0	10	44	7	0	0
15.	Nowotomyski	56	4	0	0	4	3	45	0	0	0
16.	Obornicki	15	0	0	2	3	3	6	1	0	0
17.	Ostrowski	38	0	0	6	15	14	2	0	1	0
18.	Ostrzeszowski	76	1	0	4	9	3	59	0	0	0
19.	Pilski	86	1	1	4	5	16	56	2	0	1
20.	Pleszewski	38	4	0	6	4	3	15	6	0	0
21.	Poznański	133	3	0	3	2	34	91	0	0	0
21a.	- powiat ziemski	44	0	0	1	0	10	33	0	0	0
21b.	- m. Poznań	89	3	0	2	2	24	58	0	0	0
22.	Rawicki	75	0	0	5	7	19	43	0	1	0
23.	Słupecki	96	18	0	1	0	6	58	13	0	0
24.	Szamotulski	56	0	0	0	0	14	42	0	0	0
25.	Średzki	92	1	0	1	7	17	65	1	0	0
26.	Śremski	88	0	0	5	15	22	38	5	0	3
27.	Turecki	103	0	0	6	1	18	64	14	0	0
28.	Wągrowiecki	91	5	0	3	0	39	44	0	0	0
29.	Wolsztyński	46	1	0	1	11	3	30	0	0	0
30.	Wrzesiński	42	1	0	7	1	23	8	2	0	0
31.	Złotowski	81	1	3	2	6	26	40	3	0	0
Województwo		2 546	89	33	128	157	500	1 523	110	2	4
Podregion kaliski		469	23	14	33	44	89	230	35	1	0
Podregion koniński		549	36	14	26	18	62	355	38	0	0
Podregion leszczyński		413	9	0	25	34	64	273	7	1	0
Podregion pilski		384	7	5	14	23	99	228	7	0	1
Podregion poznański		731	14	0	30	38	186	437	23	0	3

Tabela 5. Bezrobotni powyżej 50 roku życia

5.1 Bezrobotni powyżej 50 roku życia w województwie wielkopolskim – październik 2008r.

Lp.	Powiaty	Liczba bezrobotnych powyżej 50 roku życia w końcu miesiąca	w tym kobiety	% wzrost/spadek liczby bezrobotnych		% udział bezrobotnych powyżej 50 roku życia w ogóle	dane z miesiąca sprawozdawczego		
				w stosunku do września 2008r.	w stosunku do października 2008r.		napływ	odpływ	
								ogółem	z powodu podjęcia pracy
1.	Chodzieski	273	148	-2,5	-28,2	18,5	44	51	12
2.	Czarnkowsko - Trzcianecki	633	312	1,3	-2,5	18,4	73	65	24
3.	Gnieźnieński	981	520	-5,8	-21,8	21,3	97	157	43
4.	Gostyński	525	252	2,3	-11,6	16,3	73	61	19
5.	Grodziski	151	57	-0,7	-42,4	20,2	29	30	7
6.	Jarociński	371	171	-3,4	-28,7	16,2	55	68	24
7.	Kaliski	831	408	-7,2	-27,8	22,7	121	185	67
7a.	- powiat ziemski	208	102	-19,4	-30,2	16,2	35	85	35
7b.	- m. Kalisz	623	306	-2,2	-27,0	26,2	86	100	32
8.	Kępiński	133	67	0,8	-13,1	18,6	18	17	8
9.	Kolski	618	352	-5,4	-21,7	15,0	61	96	22
10.	Koniński	1 151	586	-2,0	-24,4	14,1	131	155	47
10a.	- powiat ziemski	603	285	1,2	-28,0	11,7	79	72	28
10b.	- m. Konin	548	301	-5,4	-20,1	18,3	52	83	19
11.	Kościański	276	138	-0,4	-25,2	21,5	47	48	18
12.	Krotoszyński	564	330	-0,4	7,0	18,7	48	50	15
13.	Leszczyński	596	320	-3,2	-26,2	24,8	69	89	30
13a.	- powiat ziemski	217	122	0,5	-20,5	23,2	23	22	6
13b.	- m. Leszno	379	198	-5,3	-29,2	25,8	46	67	24
14.	Międzychodzki	135	64	-7,5	-59,0	20,5	29	40	7
15.	Nowotomyski	183	91	-2,1	-38,8	18,9	26	30	16
16.	Obornicki	226	129	-0,9	-41,6	19,5	30	32	12
17.	Ostrowski	790	388	9,4	-27,7	18,4	153	85	42
18.	Ostrzeszowski	184	106	-2,6	-20,3	19,0	24	29	11
19.	Piłski	717	361	-4,4	-35,6	19,7	113	146	53
20.	Pleszewski	326	202	-10,7	-36,1	15,6	19	58	19
21.	Poznański	2 130	973	-5,4	-52,7	29,9	335	456	130
21a.	- powiat ziemski	520	266	-6,8	-61,0	26,5	86	124	44
21b.	- m. Poznań	1 610	707	-4,9	-49,3	31,2	249	332	86
22.	Rawicki	402	208	2,6	-3,4	21,8	32	22	9
23.	Słupecki	344	168	-5,0	-7,8	12,1	29	47	18
24.	Szamotulski	474	217	-1,5	-19,1	23,3	46	53	15
25.	Średzki	378	195	4,4	-14,5	19,9	41	25	8
26.	Śremski	220	106	0,0	-18,8	21,2	25	25	12
27.	Turecki	374	223	0,0	-8,1	13,3	53	53	24
28.	Wągrowiecki	364	223	-2,2	-28,2	15,0	44	52	22
29.	Wolsztyński	213	91	0,5	-13,4	23,4	32	31	10
30.	Wrzesiński	520	308	0,0	-17,7	18,5	53	53	14
31.	Złotowski	634	291	-4,7	14,6	19,3	76	107	53
Województwo		15 717	8 005	-2,4	-28,2	19,2	2 026	2 416	811
Podregion kaliski		3 199	1 672	-1,7	-23,6	18,8	438	492	186
Podregion koniński		2 487	1 329	-3,0	-19,6	13,9	274	351	111
Podregion leszczyński		2 012	1 009	0,1	-17,3	20,8	253	251	86
Podregion piłski		2 621	1 335	-2,6	-18,1	18,4	350	421	164
Podregion poznański		5 398	2 660	-3,4	-39,8	23,4	711	901	264

Tabela 5. Bezrobotni powyżej 50 roku życia
5.2 Aktywne formy przeciwdziałania bezrobociu

Lp.	Powiaty	Liczba bezrobotnych powyżej 50 roku życia objętych aktywnymi formami przeciwdziałania bezrobociu w październiku 2008	z tego:							
			prace interwencyjne	roboty publiczne	dotacje i refundacje		szkolenia	przygotowanie zawodowe w miejscu pracy	prace społecznie użyteczne	inne prace subsydiowane
					podjęcie działalności gospodarczej	wyposażenie/doposażenie stanowiska pracy				
1.	Chodzieski	22	0	5	1	0	12	1	3	0
2.	Czarnkowsko - Trzcianecki	14	0	4	0	2	2	2	4	0
3.	Gnieźnieński	30	1	1	3	2	14	9	0	0
4.	Gostyński	21	3	0	0	0	18	0	0	0
5.	Grodziski	6	0	0	3	1	2	0	0	0
6.	Jarociński	10	3	0	2	0	5	0	0	0
7.	Kaliski	51	4	21	1	1	12	2	9	1
7a.	- powiat ziemski	29	2	16	1	1	3	2	4	0
7b.	- m. Kalisz	22	2	5	0	0	9	0	5	1
8.	Kępiański	3	1	0	0	1	1	0	0	0
9.	Kolski	10	4	3	0	1	0	1	1	0
10.	Koniński	26	2	14	1	2	7	0	0	0
10a.	- powiat ziemski	20	2	14	0	0	4	0	0	0
10b.	- m. Konin	6	0	0	1	2	3	0	0	0
11.	Kościański	11	0	0	0	0	6	4	1	0
12.	Krotoszyński	7	0	0	0	0	7	0	0	0
13.	Leszczyński	18	0	0	5	0	12	0	0	1
13a.	- powiat ziemski	3	0	0	1	0	2	0	0	0
13b.	- m. Leszno	15	0	0	4	0	10	0	0	1
14.	Międzychodzki	16	0	0	1	0	0	0	15	0
15.	Nowotomyski	8	1	1	0	2	4	0	0	0
16.	Obornicki	5	0	1	2	0	0	2	0	0
17.	Ostrowski	9	0	0	4	2	1	0	0	2
18.	Ostrzeszowski	8	1	0	0	2	3	1	0	1
19.	Pilski	26	2	4	2	3	5	8	1	1
20.	Pleszewski	7	0	0	1	2	2	2	0	0
21.	Poznański	95	0	0	1	1	91	1	1	0
21a.	- powiat ziemski	16	0	0	1	0	14	1	0	0
21b.	- m. Poznań	79	0	0	0	1	77	0	1	0
22.	Rawicki	12	0	0	3	1	2	0	6	0
23.	Słupecki	7	1	3	0	0	3	0	0	0
24.	Szamotulski	9	0	0	0	0	8	1	0	0
25.	Średzki	6	0	0	0	0	3	2	1	0
26.	Śremski	6	0	0	0	0	5	0	0	1
27.	Turecki	12	0	0	0	1	11	0	0	0
28.	Wągrowiecki	16	2	1	4	0	6	2	0	1
29.	Wolsztyński	4	0	0	0	3	0	1	0	0
30.	Wrzesiński	2	0	0	0	0	2	0	0	0
31.	Złotowski	37	1	29	1	0	4	2	0	0
Województwo		514	26	87	35	27	248	41	42	8
Podregion kaliski		95	9	21	8	8	31	5	9	4
Podregion koniński		55	7	20	1	4	21	1	1	0
Podregion leszczyński		66	3	0	8	4	38	5	7	1
Podregion pilski		115	5	43	8	5	29	15	8	2
Podregion poznański		183	2	3	10	6	129	15	17	1

Tabela 6. Długotrwanie bezrobotni

6.1 Długotrwanie bezrobotni w województwie wielkopolskim – październik 2008r.

Lp.	Powiaty	Liczba długotrwanie bezrobotnych w końcu miesiąca	w tym kobiety	% wzrost/spadek liczby bezrobotnych		% udział długotrwanie bezrobotnych w ogóle	dane z miesiąca sprawozdawczego		
				w stosunku do września 2008r.	w stosunku do października 2007r.		napływ	odpływ	
								ogółem	z powodu podjęcia pracy
1.	Chodzieski	689	550	-7,8	-42,1	46,6	76	134	40
2.	Czarnkowsko - Trzcianecki	1 631	1 240	-3,5	-27,3	47,5	153	212	75
3.	Gnieźnieński	2 482	1 782	-9,8	-38,0	54,0	208	479	119
4.	Gostyński	1 498	1 030	-3,8	-29,5	46,6	174	233	83
5.	Grodziski	224	124	-8,9	-49,7	29,9	39	61	8
6.	Jarociński	1 069	801	-6,1	-47,9	46,6	143	212	68
7.	Kaliski	1 743	1 189	-9,0	-50,2	47,6	178	351	103
7a.	- powiat ziemski	625	452	-17,9	-53,7	48,7	76	212	69
7b.	- m. Kalisz	1 118	737	-3,2	-47,9	47,1	102	139	34
8.	Kępiański	211	159	-0,5	-40,1	29,6	22	23	7
9.	Kolski	2 572	1 961	-7,5	-32,1	62,4	168	377	76
10.	Koniński	4 392	3 027	-5,2	-46,0	54,0	516	755	196
10a.	- powiat ziemski	2 841	2 020	-5,5	-48,6	55,3	322	488	137
10b.	- m. Konin	1 551	1 007	-4,5	-40,3	51,8	194	267	59
11.	Kościański	458	356	-7,3	-41,6	35,7	43	79	21
12.	Krotoszyński	1 550	1 219	-0,6	-10,3	51,4	104	113	36
13.	Leszczyński	1 032	741	-2,5	-34,4	42,9	111	138	42
13a.	- powiat ziemski	395	306	-2,5	-38,6	42,2	35	45	10
13b.	- m. Leszno	637	435	-2,6	-31,4	43,4	76	93	32
14.	Międzychodzki	270	214	-11,5	-66,6	41,0	45	80	22
15.	Nowotomyski	304	215	-6,7	-60,9	31,4	37	59	18
16.	Obornicki	443	343	-4,9	-62,9	38,3	53	76	18
17.	Ostrowski	1 881	1 454	3,2	-45,8	43,9	268	209	70
18.	Ostrzeszowski	367	306	-7,1	-32,9	38,0	42	70	30
19.	Piłski	1 607	1 085	-9,3	-47,7	44,2	235	400	101
20.	Pleszewski	1 149	1 004	-5,4	-41,5	54,8	90	156	44
21.	Poznański	2 717	1 554	-8,6	-68,1	38,1	357	614	145
21a.	- powiat ziemski	659	420	-11,2	-75,5	33,6	96	179	41
21b.	- m. Poznań	2 058	1 134	-7,8	-64,7	39,8	261	435	104
22.	Rawicki	835	540	-2,0	-11,3	45,3	62	79	38
23.	Słupecki	1 669	1 242	-4,1	-22,2	58,7	185	256	78
24.	Szamotulski	1 051	685	-3,0	-37,3	51,6	96	128	37
25.	Średzki	971	768	-3,2	-29,0	51,2	71	103	50
26.	Śremski	383	276	-6,8	-49,8	36,9	52	80	34
27.	Turecki	1 203	980	-3,1	-37,0	42,7	114	152	42
28.	Wągrowiecki	1 207	989	-3,9	-44,2	49,7	135	184	56
29.	Wolsztyński	269	154	-3,9	-38,0	29,6	36	47	14
30.	Wrzesiński	1 387	1 120	-3,3	-32,3	49,4	119	166	38
31.	Złotowski	1 465	1 016	-4,6	-5,9	44,6	189	260	83
Województwo		38 729	28 124	-5,3	-42,4	47,3	4 121	6 286	1 792
Podregion kaliski		7 970	6 132	-3,5	-41,4	46,8	847	1 134	358
Podregion koniński		9 836	7 210	-5,4	-38,4	54,9	983	1 540	392
Podregion leszczyński		4 092	2 821	-3,5	-30,1	42,4	426	576	198
Podregion piłski		6 599	4 880	-5,7	-35,5	46,3	788	1 190	355
Podregion poznański		10 232	7 081	-7,0	-52,6	44,4	1 077	1 846	489

Tabela 6. Długotrwale bezrobotni
6.2 Aktywne formy przeciwdziałania bezrobociu

Lp.	Powiaty	Liczba długotrwale bezrobotnych objętych aktywnymi formami przeciwdziałania bezrobociu w październiku 2008	z tego:								
			prace interwencyjne	roboty publiczne	dotacje i refundacje		szkolenia	staże	przygotowanie zawodowe w miejscu pracy	prace społecznie użyteczne	inne prace subsydiowane
					podjęcie działalności gospodarczej	wyposażenie/doposażenie stanowiska pracy					
1.	Chodzieski	44	0	9	1	0	17	2	9	6	0
2.	Czarnkowsko - Trzcianecki	66	0	13	4	4	17	5	7	16	0
3.	Gnieźnieński	110	0	0	16	5	73	6	10	0	0
4.	Gostyński	50	2	0	12	2	34	0	0	0	0
5.	Grodziski	11	0	0	2	2	7	0	0	0	0
6.	Jarociński	26	8	0	5	1	10	0	2	0	0
7.	Kaliski	95	4	34	3	1	20	3	11	18	1
7a.	- powiat ziemski	65	2	32	1	1	9	2	7	11	0
7b.	- m. Kalisz	30	2	2	2	0	11	1	4	7	1
8.	Kępiński	4	1	0	1	0	2	0	0	0	0
9.	Kolski	50	5	11	3	0	0	7	20	4	0
10.	Koniński	197	8	36	8	5	107	6	25	0	2
10a.	- powiat ziemski	137	7	33	6	3	69	4	15	0	0
10b.	- m. Konin	60	1	3	2	2	38	2	10	0	2
11.	Kościański	17	0	0	0	0	13	1	3	0	0
12.	Krotoszyński	38	1	1	5	1	25	1	4	0	0
13.	Leszczyński	28	0	0	3	0	18	2	2	0	3
13a.	- powiat ziemski	4	0	0	1	0	1	1	0	0	1
13b.	- m. Leszno	24	0	0	2	0	17	1	2	0	2
14.	Międzychodzki	27	1	1	4	0	3	0	3	15	0
15.	Nowotomyski	17	1	0	1	2	13	0	0	0	0
16.	Obornicki	11	0	0	6	0	2	0	3	0	0
17.	Ostrowski	32	1	0	6	3	13	0	0	9	0
18.	Ostrzeszowski	22	1	1	1	8	9	1	1	0	0
19.	Pilski	70	4	18	3	4	17	2	18	3	1
20.	Pleszewski	22	0	0	6	1	7	2	6	0	0
21.	Poznański	128	0	0	7	1	110	1	9	0	0
21a.	- powiat ziemski	34	0	0	3	0	27	0	4	0	0
21b.	- m. Poznań	94	0	0	4	1	83	1	5	0	0
22.	Rawicki	26	0	0	5	0	2	3	1	15	0
23.	Słupecki	63	7	3	5	0	31	4	12	1	0
24.	Szamotulski	26	0	0	0	0	19	2	5	0	0
25.	Średzki	20	0	0	0	2	6	6	3	3	0
26.	Śremski	18	0	0	0	1	14	2	0	0	1
27.	Turecki	37	0	0	3	0	22	0	12	0	0
28.	Wągrowiecki	72	3	0	9	1	37	8	13	0	1
29.	Wolsztyński	5	0	0	0	2	2	1	0	0	0
30.	Wrzesiński	25	0	0	0	0	16	3	6	0	0
31.	Złotowski	70	0	26	1	1	26	5	11	0	0
Województwo		1 427	47	153	120	47	692	73	196	90	9
Podregion kaliski		239	16	36	27	15	86	7	24	27	1
Podregion koniński		347	20	50	19	5	160	17	69	5	2
Podregion leszczyński		126	2	0	20	4	69	7	6	15	3
Podregion pilski		322	7	66	18	10	114	22	58	25	2
Podregion poznański		393	2	1	36	13	263	20	39	18	1

Tabela 7. Pozostałe osoby bezrobotne będące w szczególnej sytuacji na rynku pracy
7.1 Kobiety, które nie podjęły zatrudnienia po urodzeniu dziecka oraz osoby samotnie wychowujące
co najmniej jedno dziecko do 18 roku życia – październik 2008r.

Lp.	Powiaty	Kobiety, które nie podjęły zatrudnienia po urodzeniu dziecka		Osoby samotnie wychowujące co najmniej jedno dziecko do 18 roku życia		
		Bezrobotne ogółem	% udział bezrobotnych kobiet, które nie podjęły zatrudnienia po urodzeniu dziecka ogółem w całej populacji bezrobotnych	Bezrobotni ogółem	w tym:	% udział bezrobotnych wychowujących co najmniej jedno dziecko do 18 roku życia ogółem w całej populacji bezrobotnych
					kobiety	
1.	Chodzieski	185	12,5	155	145	10,5
2.	Czarnkowsko - Trzcianecki	450	13,1	360	326	10,5
3.	Gnieźnieński	823	17,9	568	479	12,4
4.	Gostyński	243	7,6	166	152	5,2
5.	Grodziski	41	5,5	49	43	6,5
6.	Jarociński	234	10,2	178	171	7,8
7.	Kaliski	414	11,3	361	339	9,9
7a.	- powiat ziemski	173	13,5	84	82	6,5
7b.	- m. Kalisz	241	10,1	277	257	11,7
8.	Kępiński	54	7,6	50	48	7,0
9.	Kolski	698	16,9	334	322	8,1
10.	Koniński	1 086	13,3	610	573	7,5
10a.	- powiat ziemski	763	14,8	302	287	5,9
10b.	- m. Konin	323	10,8	308	286	10,3
11.	Kościański	96	7,5	116	110	9,0
12.	Krotoszyński	294	9,7	207	189	6,9
13.	Leszczyński	286	11,9	276	242	11,5
13a.	- powiat ziemski	118	12,6	69	61	7,4
13b.	- m. Leszno	168	11,4	207	181	14,1
14.	Międzychodzki	88	13,4	81	79	12,3
15.	Nowotomyski	99	10,2	85	76	8,8
16.	Obornicki	162	14,0	191	177	16,5
17.	Ostrowski	512	11,9	338	323	7,9
18.	Ostrzeszowski	108	11,2	63	61	6,5
19.	Pilski	425	11,7	389	371	10,7
20.	Pleszewski	321	15,3	124	120	5,9
21.	Poznański	528	7,4	784	729	11,0
21a.	- powiat ziemski	141	7,2	187	169	9,5
21b.	- m. Poznań	387	7,5	597	560	11,6
22.	Rawicki	142	7,7	105	91	5,7
23.	Słupecki	346	12,2	149	138	5,2
24.	Szamotulski	223	10,9	172	158	8,4
25.	Średzki	299	15,8	200	183	10,5
26.	Śremski	91	8,8	82	79	7,9
27.	Turecki	298	10,6	217	206	7,7
28.	Wągrowiecki	274	11,3	209	197	8,6
29.	Wolsztyński	54	5,9	64	62	7,0
30.	Wrzesiński	347	12,3	229	224	8,1
31.	Złotowski	295	9,0	309	279	9,4
Województwo		9 516	11,6	7 221	6 692	8,8
Podregion kaliski		1 937	11,4	1 321	1 251	7,8
Podregion koniński		2 428	13,6	1 310	1 239	7,3
Podregion leszczyński		821	8,5	727	657	7,5
Podregion pilski		1 629	11,4	1 422	1 318	10,0
Podregion poznański		2 701	11,7	2 441	2 227	10,6

Tabela 7. Pozostałe osoby bezrobotne będące w szczególnej sytuacji na rynku pracy
7.2 Osoby bez kwalifikacji zawodowych, osoby bez doświadczenia zawodowego oraz osoby bez
wykształcenia średniego – październik 2008r.

Lp.	Powiaty	Osoby bez kwalifikacji zawodowych			Osoby bez doświadczenia zawodowego			Osoby bez wykształcenia średniego		
		Bezrobotni ogółem	w tym:	% udział bezrobotnych osób bez kwalifikacji zawodowych ogółem w całej populacji bezrobotnych	Bezrobotni ogółem	w tym:	% udział bezrobotnych osób bez doświadczenia zawodowego ogółem w całej populacji bezrobotnych	Bezrobotni ogółem	w tym:	% udział bezrobotnych osób bez wykształcenia średniego ogółem w całej populacji bezrobotnych
kobiety	kobiety		kobiety							
1.	Chodzieski	277	205	18,7	280	216	18,9	924	586	62,5
2.	Czarnkowsko - Trzcianecki	1 069	749	31,1	757	594	22,0	2 060	1 226	60,0
3.	Gnieźnieński	1 543	1 089	33,6	1 163	926	25,3	2 815	1 725	61,2
4.	Gostyński	702	470	21,8	713	505	22,2	2 018	1 059	62,7
5.	Grodziski	242	136	32,3	196	114	26,2	497	226	66,4
6.	Jarociński	559	364	24,3	577	417	25,1	1 128	673	49,1
7.	Kaliski	933	643	25,5	952	669	26,0	1 856	1 081	50,7
7a.	- powiat ziemski	315	228	24,5	462	341	36,0	686	415	53,4
7b.	- m. Kalisz	618	415	26,0	490	328	20,6	1 170	666	49,2
8.	Kepiński	186	133	26,1	168	135	23,5	344	219	48,2
9.	Kolski	1 535	1 033	37,2	1 063	839	25,8	2 543	1 619	61,7
10.	Koniński	2 032	1 390	25,0	2 432	1 694	29,9	4 765	2 592	58,6
10a.	- powiat ziemski	1 303	924	25,4	1 704	1 239	33,2	3 183	1 800	61,9
10b.	- m. Konin	729	466	24,3	728	455	24,3	1 582	792	52,8
11.	Kościański	242	193	18,9	248	189	19,3	739	492	57,6
12.	Krotoszyński	792	577	26,3	759	592	25,2	1 725	1 171	57,2
13.	Leszczyński	574	423	23,9	438	289	18,2	1 355	777	56,4
13a.	- powiat ziemski	237	184	25,3	165	116	17,6	604	368	64,6
13b.	- m. Leszno	337	239	23,0	273	173	18,6	751	409	51,2
14.	Międzychodzki	181	133	27,5	180	140	27,3	353	221	53,6
15.	Nowotomyski	290	195	29,9	280	197	28,9	549	318	56,7
16.	Obornicki	297	230	25,6	341	254	29,4	679	458	58,6
17.	Ostrowski	1 093	823	25,5	1 306	1 005	30,5	2 172	1 322	50,7
18.	Ostrzeszowski	199	155	20,6	265	225	27,4	485	340	50,2
19.	Piński	965	641	26,6	993	651	27,3	2 064	1 124	56,8
20.	Pleszewski	549	446	26,2	577	445	27,5	1 128	823	53,8
21.	Poznański	1 727	1 134	24,2	1 684	1 047	23,6	3 266	1 646	45,8
21a.	- powiat ziemski	459	324	23,4	427	286	21,8	986	538	50,3
21b.	- m. Poznań	1 268	810	24,5	1 257	761	24,3	2 280	1 108	44,1
22.	Rawicki	296	211	16,1	358	257	19,4	1 154	592	62,6
23.	Słupecki	840	552	29,6	793	585	27,9	1 711	1 014	60,2
24.	Szamotulski	540	375	26,5	606	435	29,7	1 316	747	64,6
25.	Średzki	397	275	20,9	653	479	34,4	1 240	787	65,4
26.	Śremski	302	216	29,1	278	210	26,8	542	315	52,2
27.	Turecki	754	548	26,8	675	516	24,0	1 606	1 043	57,1
28.	Wągrowiecki	787	584	32,4	563	452	23,2	1 520	1 073	62,6
29.	Wolsztyński	208	147	22,9	225	151	24,7	509	262	55,9
30.	Wrzesiński	560	451	19,9	866	673	30,8	1 580	1 039	56,2
31.	Złotowski	822	605	25,0	641	425	19,5	2 118	1 181	64,5
Województwo		21 493	15 126	26,2	21 030	15 326	25,7	46 761	27 751	57,1
Podregion kaliski		4 311	3 141	25,3	4 604	3 488	27,0	8 838	5 629	51,9
Podregion koniński		5 161	3 523	28,8	4 963	3 634	27,7	10 625	6 268	59,3
Podregion leszczyński		2 022	1 444	20,9	1 982	1 391	20,5	5 775	3 182	59,8
Podregion piński		3 920	2 784	27,5	3 234	2 338	22,7	8 686	5 190	60,9
Podregion poznański		6 079	4 234	26,4	6 247	4 475	27,1	12 837	7 482	55,7

Tabela 7. Pozostałe osoby bezrobotne będące w szczególnej sytuacji na rynku pracy
7.3 Osoby, które po odbyciu kary pozbawienia wolności nie podjęły zatrudnienia oraz osoby niepełnosprawne – październik 2008r.

Lp.	Powiaty	Osoby, które po odbyciu kary pozbawienia wolności nie podjęły zatrudnienia			Osoby niepełnosprawne		
		Bezrobotni ogółem	w tym: kobiety	% udział osób bezrobotnych ogółem, które po odbyciu kary pozbawienia wolności nie podjęły zatrudnienia w całej populacji bezrobotnych	Bezrobotni ogółem	w tym: kobiety	% udział bezrobotnych niepełnosprawnych ogółem w całej populacji bezrobotnych
1.	Chodzieski	31	2	2,1	95	59	6,4
2.	Czarnkowsko - Trzcianecki	33	0	1,0	105	49	3,1
3.	Gnieźnieński	81	4	1,8	255	133	5,5
4.	Gostyński	37	0	1,2	112	62	3,5
5.	Grodziski	6	1	0,8	85	52	11,3
6.	Jarociński	11	0	0,5	135	82	5,9
7.	Kaliski	43	3	1,2	510	280	13,9
7a.	- powiat ziemski	5	0	0,4	135	74	10,5
7b.	- m. Kalisz	38	3	1,6	375	206	15,8
8.	Kępiński	4	0	0,6	37	17	5,2
9.	Kolski	2	1	0,0	175	97	4,2
10.	Koniński	99	3	1,2	319	174	3,9
10a.	- powiat ziemski	42	0	0,8	164	97	3,2
10b.	- m. Konin	57	3	1,9	155	77	5,2
11.	Kościański	19	1	1,5	150	85	11,7
12.	Krotoszyński	44	8	1,5	145	75	4,8
13.	Leszczyński	53	5	2,2	240	126	10,0
13a.	- powiat ziemski	8	0	0,9	79	41	8,4
13b.	- m. Leszno	45	5	3,1	161	85	11,0
14.	Międzychodzki	5	1	0,8	49	21	7,4
15.	Nowotomyski	10	0	1,0	71	37	7,3
16.	Obornicki	10	0	0,9	52	32	4,5
17.	Ostrowski	35	1	0,8	279	155	6,5
18.	Ostrzeszowski	5	0	0,5	77	46	8,0
19.	Pilski	71	6	2,0	169	90	4,7
20.	Pleszewski	7	2	0,3	148	90	7,1
21.	Poznański	251	22	3,5	676	284	9,5
21a.	- powiat ziemski	45	3	2,3	128	55	6,5
21b.	- m. Poznań	206	19	4,0	548	229	10,6
22.	Rawicki	41	1	2,2	136	72	7,4
23.	Słupecki	1	0	0,0	120	61	4,2
24.	Szamotulski	36	2	1,8	68	37	3,3
25.	Średzki	8	0	0,4	72	34	3,8
26.	Śremski	5	0	0,5	61	28	5,9
27.	Turecki	20	0	0,7	155	80	5,5
28.	Wągrowiecki	34	2	1,4	110	74	4,5
29.	Wolsztyński	5	0	0,5	162	91	17,8
30.	Wrzesiński	29	3	1,0	198	117	7,0
31.	Złotowski	62	2	1,9	107	61	3,3
Województwo		1 098	70	1,3	5 073	2 701	6,2
Podregion kaliski		149	14	0,9	1 331	745	7,8
Podregion koniński		122	4	0,7	769	412	4,3
Podregion leszczyński		155	7	1,6	800	436	8,3
Podregion pilski		231	12	1,6	586	333	4,1
Podregion poznański		441	33	1,9	1 587	775	6,9

Tabela 8. Oferty pracy w miesiącu sprawozdawczym

L.p.	Powiaty	Oferty pracy zgłoszone w październiku	w tym:						stan ofert w końcu października
			oferty pracy subsydio- wanej	stażu	przygotowani a zawodowego w miejscu pracy	prace społecznie użyteczne	dla niepełno- sprawnych	dla osób w okresie do 12 m-cy od ukończenia nauki	
1.	Chodzieski	122	72	38	15	7	4	0	48
2.	Czarnkowsko - Trzcianecki	243	95	52	10	19	3	32	89
3.	Gnieźnieński	544	223	76	61	0	8	0	196
4.	Gostyński	83	39	24	0	0	1	16	32
5.	Grodziski	109	43	28	2	0	0	0	31
6.	Jarociński	102	46	13	4	0	0	0	49
7.	Kaliski	551	253	68	35	28	45	0	243
7a.	- powiat ziemski	179	130	16	19	16	12	0	47
7b.	- m. Kalisz	372	123	52	16	12	33	0	196
8.	Kępiński	141	38	6	0	0	0	9	199
9.	Kolski	164	111	70	36	5	4	5	134
10.	Koniński	470	327	154	78	0	14	48	228
10a.	- powiat ziemski	207	160	58	49	0	8	18	98
10b.	- m. Konin	263	167	96	29	0	6	30	130
11.	Kościański	162	65	32	26	0	1	0	180
12.	Krotoszyński	136	31	15	7	0	0	0	112
13.	Leszczyński	275	103	73	6	0	11	0	498
13a.	- powiat ziemski	40	16	14	1	0	0	0	122
13b.	- m. Leszno	235	87	59	5	0	11	0	376
14.	Międzychodzki	137	68	48	11	0	1	2	99
15.	Nowotomyski	148	40	16	2	0	0	0	171
16.	Obornicki	109	17	3	7	0	2	0	60
17.	Ostrowski	322	63	3	0	1	11	0	229
18.	Ostrzeszowski	228	105	62	2	0	6	54	0
19.	Pilski	406	155	60	31	2	19	28	284
20.	Pleszewski	132	0	0	0	0	0	0	48
21.	Poznański	884	223	177	29	0	27	0	479
21a.	- powiat ziemski	155	29	26	0	0	3	0	100
21b.	- m. Poznań	729	194	151	29	0	24	0	379
22.	Rawicki	81	35	18	1	16	0	0	27
23.	Słupecki	122	84	33	31	0	2	33	53
24.	Szamotulski	327	63	42	21	0	5	0	48
25.	Średzki	135	109	80	11	0	0	0	65
26.	Śremski	57	16	2	1	0	7	0	38
27.	Turecki	329	90	67	23	0	2	0	17
28.	Wągrowiecki	188	80	25	11	0	6	22	95
29.	Wolsztyński	97	33	30	2	0	1	36	0
30.	Wrzesiński	120	25	13	8	0	6	4	44
31.	Złotowski	190	97	32	13	0	0	1	77
Województwo		7 114	2 749	1 360	484	78	186	290	3 873
Podregion kaliski		1 612	536	167	48	29	62	63	880
Podregion koniński		1 085	612	324	168	5	22	86	432
Podregion leszczyński		698	275	177	35	16	14	52	737
Podregion pilski		1 149	499	207	80	28	32	83	593
Podregion poznański		2 570	827	485	153	0	56	6	1 231

Tabela 9. Liczba zarejestrowanych oświadczeń w powiatowych urzędach pracy województwa wielkopolskiego o zamiarze powierzenia wykonywania pracy cudzoziemcom

Lp.	Powiaty	Liczba wydanych oświadczeń w październiku 2008r.	Obywatelstwo pracownika, którego dotyczy oświadczenie		
			Białoruś	Rosja	Ukraina
1.	Chodzieski	0	0	0	0
2.	Czarnkowsko - Trzcianecki	12	0	0	12
3.	Gnieźnieński	8	2	0	6
4.	Gostyński	5	0	0	5
5.	Grodziski	8	0	0	8
6.	Jarociński	0	0	0	0
7.	Kaliski	34	5	0	29
8.	Kępiński	18	1	0	17
9.	Kolski	1	0	0	1
10.	Koniński	6	0	0	6
11.	Kościański	4	0	0	4
12.	Krotoszyński	9	2	0	7
13.	Leszczyński	45	2	0	43
14.	Międzychodzki	1	1	0	0
15.	Nowotomyski	75	0	1	74
16.	Obornicki	9	0	0	9
17.	Ostrowski	7	0	0	7
18.	Ostrzeszowski	62	5	0	57
19.	Pilski	48	47	0	1
20.	Pleszewski	1	0	0	1
21.	Poznański	167	1	1	165
22.	Rawicki	6	0	0	6
23.	Słupecki	1	0	0	1
24.	Szamotulski	29	1	0	28
25.	Średzki	10	0	0	10
26.	Śremski	1	0	0	1
27.	Turecki	1	0	0	1
28.	Wągrowiecki	1	0	0	1
29.	Wolsztyński	0	0	0	0
30.	Wrzesiński	9	1	0	8
31.	Złotowski	0	0	0	0
Województwo		578	68	2	508
Podregion kaliski		131	13	0	118
Podregion koniński		9	0	0	9
Podregion leszczyński		60	2	0	58
Podregion pilski		61	47	0	14
Podregion poznański		317	6	2	309

Tabela 10. Poziom i stopa bezrobocia według województw - w końcu października 2008r.

Lp.	Województwa	Liczba bezrobotnych w końcu października 2008 (w tys.)	Stosunek do bezrobocia w poprzednim miesiącu (wrzesień 2008 = 100%)	Stosunek do bezrobocia w analogicznym miesiącu poprzedniego roku (październik 2007 = 100%)	Stopa bezrobocia w końcu października 2008 (w %)	Wzrost/spadek stopy bezrobocia do poprzedniego miesiąca (w %)	Wzrost/spadek stopy bezrobocia do analogicznego miesiąca poprzedniego roku (w %)
1.	Dolnośląskie	102,3	99,6	80,9	9,2	-0,1	-2,5
2.	Kujawsko-Pomorskie	99,6	99,1	83,3	12,2	-0,1	-2,6
3.	Lubelskie	93,0	98,8	82,1	10,4	-0,1	-2,2
4.	Lubuskie	41,0	96,9	79,6	11,1	-0,3	-2,9
5.	Łódzkie	92,3	96,0	75,0	8,6	-0,3	-2,8
6.	Małopolskie	89,7	98,8	81,0	7,0	0,0	-1,7
7.	Mazowieckie	169,9	97,0	77,3	7,0	-0,2	-2,2
8.	Opolskie	31,1	97,5	73,0	8,7	-0,2	-3,2
9.	Podkarpackie	107,7	99,3	89,7	12,2	-0,1	-1,6
10.	Podlaskie	40,6	100,0	86,2	8,7	-0,1	-1,6
11.	Pomorskie	62,4	97,2	70,8	7,8	-0,2	-3,2
12.	Śląskie	115,4	97,5	68,5	6,5	-0,2	-3,0
13.	Świętokrzyskie	71,7	97,7	89,5	12,9	-0,3	-1,7
14.	Warmińsko-Mazurskie	79,4	100,3	81,4	15,4	0,0	-3,4
15.	Wielkopolskie	81,9	97,8	73,1	5,7	-0,1	-2,2
16.	Zachodnio-Pomorskie	74,3	98,8	74,1	12,2	-0,1	-4,0
	POLSKA	1 352,3	98,2	78,6	8,8	-0,1	-2,5

Tabela 11. Stopa bezrobocia według powiatów – w końcu października 2008r.

Lp.	Powiaty	Stopa bezrobocia w końcu października 2008r.	Wzrost/spadek stopy bezrobocia w stosunku do września 2008r.	Wzrost/spadek stopy bezrobocia w stosunku do października 2007r.
1.	Chodzieski	8,5	0,0	-2,3
2.	Czarnkowsko -Trzcianecki	10,5	-0,1	-1,0
3.	Gnieźnieński	9,5	-0,4	-3,4
4.	Gostyński	10,3	0,2	-1,1
5.	Grodziski	3,7	-0,2	-1,5
6.	Jarociński	9,1	0,0	-4,3
7.	Kaliski *	4,9	-0,2	-2,1
7a.	- powiat ziemski	4,5	-0,5	-2,4
7b.	- m. Kalisz	5,1	0,0	-1,9
8.	Kępiński	2,8	-0,1	-0,5
9.	Kolski	12,0	-0,6	-3,7
10.	Koniński *	10,4	-0,4	-4,5
10a.	- powiat ziemski	12,4	-0,5	-6,0
10b.	- m. Konin	8,1	-0,3	-2,6
11.	Kościański	4,9	-0,2	-1,4
12.	Krotoszyński	9,8	-0,1	0,3
13.	Leszczyński *	4,7	-0,2	-1,5
13a.	- powiat ziemski	5,0	0,0	-1,4
13b.	- m. Leszno	4,6	-0,2	-1,5
14.	Międzychodzki	3,8	-0,4	-6,7
15.	Nowotomyski	3,4	0,0	-2,0
16.	Obornicki	5,8	0,1	-4,2
17.	Ostrowski	7,3	0,4	-2,6
18.	Ostrzeszowski	4,5	-0,3	-1,5
19.	Pilski	6,7	-0,2	-3,0
20.	Pleszewski	9,0	-0,3	-4,0
21.	Poznański *	1,6	0,0	-1,8
21a.	- powiat ziemski	1,5	-0,1	-2,3
21b.	- m. Poznań	1,6	0,0	-1,6
22.	Rawicki	6,8	-0,2	-0,2
23.	Słupecki	12,5	-0,7	-1,7
24.	Szamotulski	6,3	-0,1	-2,6
25.	Średzki	8,6	0,1	-2,3
26.	Śremski	4,6	-0,4	-2,3
27.	Turecki	8,4	0,0	-0,6
28.	Wągrowiecki	11,1	0,0	-5,0
29.	Wolsztyński	3,9	-0,1	-0,6
30.	Wrzesiński	10,0	0,2	-2,1
31.	Złotowski	15,3	-0,5	0,7
	Województwo	5,7	-0,1	-2,2
*	Podregion kaliski	6,5	-0,1	-2,1
*	Podregion koniński	10,6	-0,4	-3,3
*	Podregion leszczyński	6,1	-0,1	-1,1
*	Podregion pilski	9,7	-0,1	-2,2
*	Podregion poznański	3,3	-0,1	-2,2

* Wyliczenia Wojewódzkiego Urzędu Pracy w Poznaniu

Lp.	Wyszczególnienie	Liczba bezrobotnych ogółem wrzesień 2008	Liczba bezrobotnych ogółem październik 2008	Kobiety	Mężczyźni	Osoby do 25 roku życia	Długotrwale bezrobotni	Oferty pracy
	Powiat grodziski	777	749	393	356	257	224	109
	<i>G. miejsko-wiejskie</i>							
31.	Grodzisk Wielkopolski	320	324	174	150	96	93	70
32.	Rakoniewice	218	193	102	91	61	70	28
33.	Wielichowo	96	92	44	48	46	30	2
	<i>G. wiejskie</i>				0			
34.	Granowo	47	59	30	29	23	12	0
35.	Kamieniec	96	81	43	38	31	19	5
	Oferty pracy pochodzące od pracodawców spoza powiatu							4
	Powiat jarociński	2 282	2 296	1 500	796	731	1 069	102
	<i>G. miejsko-wiejskie</i>							
36.	Jarocin	1 445	1 460	952	508	423	651	79
37.	Żerków	339	337	221	116	115	178	8
	<i>G. wiejskie</i>							
38.	Jaraczewo	264	263	176	87	111	118	5
39.	Kotlin	234	236	151	85	82	122	3
	Oferty pracy pochodzące od pracodawców spoza powiatu							7
	Powiat kaliski	3 814	3 660	2 345	1 315	679	1 743	551
	Powiat ziemski	1 438	1 284	853	431	352	625	147
	<i>G. miejsko-wiejska</i>							
40.	Stawiszyn	135	114	76	38	28	50	20
	<i>G. wiejskie</i>							
41.	Blizanów	137	117	66	51	34	41	13
42.	Brzeziny	138	126	91	35	38	66	3
43.	Ceków-Kolonia	59	52	38	14	24	21	8
44.	Godziesze Wielkie	187	148	101	47	39	73	13
45.	Koźminek	149	150	100	50	39	86	10
46.	Lisków	82	79	48	31	26	34	30
47.	Mycielin	77	68	43	25	21	30	6
48.	Opatówek	187	159	109	50	37	76	27
49.	Szczytniki	150	145	94	51	28	98	6
50.	Żelazków	137	126	87	39	38	50	11
51.	Miasto Kalisz	2 376	2 376	1 492	884	327	1 118	372
	Oferty pracy pochodzące od pracodawców spoza powiatu kaliskiego i miasta Kalisza							32
	Powiat kępiński	747	714	497	217	195	211	141
	<i>G. miejsko -wiejska</i>							
52.	Kępno	412	393	262	131	89	113	66
	<i>G. wiejskie</i>							
53.	Baranów	76	64	52	12	24	19	18
54.	Bralin	68	62	46	16	19	16	3
55.	Lęka Opatowska	50	50	35	15	23	14	8
56.	Perzów	37	33	24	9	7	6	3
57.	Rychtal	47	49	33	16	15	21	8
58.	Trzcinica	57	63	45	18	18	22	1
	Oferty pracy pochodzące od pracodawców spoza powiatu							34

Lp.	Wyszczególnienie	Liczba bezrobotnych ogółem wrzesień 2008	Liczba bezrobotnych ogółem październik 2008	Kobiety	Mężczyźni	Osoby do 25 roku życia	Długotrwale bezrobotni	Oferty pracy	
	Powiat kolski	4 379	4 121	2 795	1 326	965	2 572	164	
	<i>G. miejska</i>								
59.	Koło	1 090	1 105	744	361	186	638	87	
	<i>G. miejsko-wiejskie</i>								
60.	Dąbie	408	391	238	153	92	260	1	
61.	Kłodawa	661	606	404	202	150	374	2	
62.	Przedecz	203	162	106	56	41	118	0	
	<i>G. wiejskie</i>								
63.	Babiał	424	399	296	103	105	273	2	
64.	Chodów	227	170	109	61	29	123	0	
65.	Grzegorzew	238	209	154	55	64	123	2	
66.	Koło	292	294	214	80	74	186	12	
67.	Kościelec	295	257	162	95	65	141	18	
68.	Olszówka	206	206	137	69	75	128	2	
69.	Osiek Mały	335	322	231	91	84	208	0	
	Oferty pracy pochodzące od pracodawców spoza powiatu								38
	Powiat koniński	8 451	8 135	5 062	3 073	2 087	4 392	470	
	Powiat ziemski	5 348	5 140	3 294	1 846	1 499	2 841	207	
	<i>G. miejsko-wiejskie</i>								
70.	Golina	494	460	290	170	115	229	42	
71.	Kleczew	448	424	286	138	145	230	18	
72.	Rychwał	282	268	177	91	91	155	3	
73.	Sompolno	532	515	349	166	163	329	11	
74.	Ślesin	531	523	316	207	128	272	18	
	<i>G. wiejskie</i>								
75.	Grodziec	173	179	124	55	63	109	8	
76.	Kazimierz Biskupi	485	477	301	176	113	258	16	
77.	Kramsk	530	515	293	222	149	272	12	
78.	Krzymów	292	288	190	98	75	149	12	
79.	Rzgów	250	221	148	73	61	117	8	
80.	Skulsk	316	301	184	117	95	181	25	
81.	Stare Miasto	384	352	253	99	86	151	20	
82.	Wierzbin	359	364	227	137	149	234	2	
83.	Wilczyn	272	253	156	97	66	155	12	
84.	Miasto Konin	3 103	2 995	1 768	1 227	588	1 551	263	
	Oferty pracy pochodzące od pracodawców spoza powiatu konińskiego i miasta Konina								0
	Powiat kościański	1 339	1 282	884	398	312	458	162	
	<i>G. miejska</i>								
85.	Kościan	427	405	256	149	78	145	52	
	<i>G. miejsko-wiejskie</i>								
86.	Czempiń	183	176	131	45	37	75	28	
87.	Krzywiń	197	210	152	58	58	74	5	
88.	Śmigiel	284	251	173	78	73	73	45	
	<i>G. wiejska</i>								
89.	Kościan	248	240	172	68	66	91	27	
	Oferty pracy pochodzące od pracodawców spoza powiatu								5

Lp.	Wyszczególnienie	Liczba bezrobotnych ogółem wrzesień 2008	Liczba bezrobotnych ogółem październik 2008	Kobiety	Mężczyźni	Osoby do 25 roku życia	Długotrwale bezrobotni	Oferty pracy
	Powiat ostrowski	4 042	4 287	2 895	1 392	1 083	1 881	322
	<i>G. miejska</i>							
117.	Ostrów Wlkp.	1 887	2 026	1 324	702	458	860	185
	<i>G. miejsko-wiejskie</i>							
118.	Nowe Skalmierzyce	282	281	183	98	71	107	9
119.	Odolanów	339	342	237	105	109	117	18
120.	Raszków	245	270	202	68	90	137	7
	<i>G. wiejskie</i>							
121.	Ostrów Wlkp.	547	561	409	152	145	291	21
122.	Przygodzice	299	314	219	95	81	124	13
123.	Sieroszewice	241	280	187	93	77	130	11
124.	Sośnie	202	213	134	79	52	115	1
	Oferty pracy pochodzące od pracodawców spoza powiatu							57
	Powiat ostrzeszowski	1 044	967	740	227	272	367	228
	<i>G. miejsko-wiejskie</i>							
125.	Grabów nad Prosną	136	126	100	26	35	46	14
126.	Mikstat	107	102	78	24	42	30	15
127.	Ostrzeszów	491	445	341	104	103	161	159
	<i>G. wiejskie</i>							
128.	Czajków	44	40	32	8	20	23	5
129.	Doruchów	102	93	66	27	20	46	8
130.	Kobyła Góra	101	95	73	22	28	33	6
131.	Kraszewice	63	66	50	16	24	28	16
	Oferty pracy pochodzące od pracodawców spoza powiatu							5
	Powiat pilski	3 717	3 633	2 202	1 431	830	1 607	406
	<i>G. miejska</i>							
132.	Piła	1 965	1 909	1 064	845	345	847	312
	<i>G. miejsko-wiejskie</i>							
133.	Łobżenica	270	262	172	90	99	109	16
134.	Ujście	247	228	150	78	53	106	17
135.	Wyrzysk	435	413	276	137	131	165	29
136.	Wysoka	156	158	111	47	38	72	11
	<i>G. wiejskie</i>							
137.	Białośliwie	81	91	60	31	31	30	1
138.	Kaczory	176	176	110	66	55	70	12
139.	Miasteczko Krajeńskie	56	68	47	21	13	35	4
140.	Szydłowo	331	328	212	116	65	173	4
	Oferty pracy pochodzące od pracodawców spoza powiatu							0
	Powiat pleszewski	2 165	2 096	1 598	498	535	1 149	132
	<i>G. miejsko-wiejska</i>							
141.	Pleszew	1 173	1 120	843	277	266	624	97
	<i>G. wiejskie</i>							
142.	Chocz	192	190	138	52	52	104	0
143.	Czermin	165	164	117	47	44	98	12
144.	Dobrzyca	219	216	173	43	65	105	3
145.	Gizałki	148	155	129	26	53	75	3
146.	Gołuchów	268	251	198	53	55	143	17
	Oferty pracy pochodzące od pracodawców spoza powiatu							0

Lp.	Wyszczególnienie	Liczba bezrobotnych ogółem wrzesień 2008	Liczba bezrobotnych ogółem październik 2008	Kobiety	Mężczyźni	Osoby do 25 roku życia	Długotrwanie bezrobotni	Oferty pracy
	Powiat poznański	7 344	7 128	4 155	2 973	944	2 717	884
	Powiat ziemski	2 071	1 961	1 224	737	344	659	155
	<i>G. miejska</i>							
147.	Luboń	191	183	116	67	28	75	17
148.	Puszczykowo	83	74	42	32	6	36	1
	<i>G. miejsko-wiejskie</i>							
149.	Buk	86	88	53	35	21	28	5
150.	Kostrzyn	116	124	80	44	27	41	3
151.	Kórnik	102	100	61	39	22	25	9
152.	Mosina	216	210	131	79	40	88	7
153.	Murowana Goślina	111	107	80	27	28	34	3
154.	Pobiedziska	156	137	78	59	28	56	2
155.	Stęszew	115	99	58	41	19	43	11
156.	Swarzędz	243	242	146	96	36	64	36
	<i>G. wiejskie</i>							
157.	Czerwonak	182	171	104	67	34	35	2
158.	Dopiewo	93	82	53	29	16	26	7
159.	Kleszczewo	29	27	16	11	4	12	9
160.	Komorniki	97	92	58	34	12	20	3
161.	Rokietnica	62	58	40	18	9	20	14
162.	Suchy Las	81	68	46	22	3	22	10
163.	Tarnowo Podgórne	108	99	62	37	11	34	16
164.	Miasto Poznań	5 273	5 167	2 931	2 236	600	2 058	729
	Oferty pracy pochodzące od pracodawców spoza powiatu poznańskiego i miasta Poznania							0
	Powiat rawicki	1 882	1 843	1 074	769	515	835	81
	<i>G. miejsko-wiejskie</i>							
165.	Bojanowo	330	327	195	132	69	172	15
166.	Jutrosin	169	165	97	68	69	57	8
167.	Miejska Górka	263	242	146	96	73	111	3
168.	Rawicz	1 035	1 034	601	433	271	469	42
	<i>G. wiejska</i>							
169.	Pakosław	85	75	35	40	33	26	5
	Oferty pracy pochodzące od pracodawców spoza powiatu							8
	Powiat słupecki	3 012	2 841	1 820	1 021	753	1 669	122
	<i>G. miejska</i>							
170.	Słupca	664	611	375	236	135	318	41
	<i>G. miejsko-wiejska</i>							
171.	Zagórów	620	603	367	236	163	398	16
	<i>G. wiejskie</i>							
172.	Lądek	231	222	145	77	67	128	7
173.	Orchowo	228	225	157	68	60	141	6
174.	Ostrowite	313	293	184	109	87	186	5
175.	Powidz	112	112	68	44	31	68	8
176.	Słupca	423	395	273	122	123	228	7
177.	Strzałkowo	421	380	251	129	87	202	26
	Oferty pracy pochodzące od pracodawców spoza powiatu							6

Lp.	Wyszczególnienie	Liczba bezrobotnych ogółem wrzesień 2008	Liczba bezrobotnych ogółem październik 2008	Kobiety	Mężczyźni	Osoby do 25 roku życia	Długotrwale bezrobotni	Oferty pracy
	Powiat szamotulski	2 071	2 037	1 260	777	482	1 051	327
	<i>G. miejska</i>							
178.	Obrzycko	80	80	45	35	14	43	27
	<i>G. miejsko-wiejskie</i>							
179.	Ostroróg	139	143	83	60	37	72	25
180.	Pniewy	327	325	228	97	89	149	43
181.	Szamotuły	736	723	426	297	164	368	111
182.	Wronki	376	371	224	147	81	204	51
	<i>G. wiejskie</i>							
183.	Duszniki	162	163	107	56	40	82	17
184.	Kaźmierz	128	120	80	40	26	71	28
185.	Obrzycko	123	112	67	45	31	62	25
	Oferty pracy pochodzące od pracodawców spoza powiatu							0
	Powiat średzki	1 868	1 897	1 259	638	489	971	135
	<i>G. miejsko-wiejska</i>							
186.	Środa Wlkp.	1 099	1 099	723	376	261	562	70
	<i>G. wiejskie</i>							
187.	Dominowo	127	128	100	28	40	74	0
188.	Krzykosy	174	178	121	57	58	78	14
189.	Nowe Miasto nad Wartą	313	322	199	123	81	172	19
190.	Zaniemyśl	155	170	116	54	49	85	8
	Oferty pracy pochodzące od pracodawców spoza powiatu							24
	Powiat śremski	1 134	1 038	690	348	314	383	57
	<i>G. miejsko-wiejskie</i>							
191.	Dolsk	111	101	67	34	36	27	1
192.	Książ Wlkp.	186	157	118	39	49	68	17
193.	Śrem	749	701	454	247	209	262	39
	<i>G. wiejska</i>							
194.	Brodnica	88	79	51	28	20	26	0
	Oferty pracy pochodzące od pracodawców spoza powiatu							0
	Powiat turecki	2 822	2 815	1 998	817	698	1 203	329
	<i>G. miejska</i>							
195.	Turek	980	1 002	680	322	223	414	63
	<i>G. miejsko-wiejskie</i>							
196.	Dobra	158	159	121	38	50	69	5
197.	Tuliszków	397	395	295	100	91	196	14
	<i>G. wiejskie</i>							
198.	Brudzew	228	225	152	73	48	116	10
199.	Kawęczyn	187	181	132	49	60	85	5
200.	Malanów	219	198	137	61	46	59	123
201.	Przykona	149	156	114	42	40	75	8
202.	Turek	239	231	162	69	53	88	63
203.	Władysławów	265	268	205	63	87	101	26
	Oferty pracy pochodzące od pracodawców spoza powiatu							12

Lp.	Wyszczególnienie	Liczba bezrobotnych ogółem wrzesień 2008	Liczba bezrobotnych ogółem październik 2008	Kobiety	Mężczyźni	Osoby do 25 roku życia	Długotrwale bezrobotni	Oferty pracy
	Powiat wągrowiecki	2 446	2 430	1 791	639	668	1 207	188
	<i>G. miejska</i>							
204.	Wągrowiec	823	820	575	245	189	379	144
	<i>G. miejsko-wiejskie</i>							
205.	Gołańcz	343	350	260	90	122	189	9
206.	Skoki	276	276	211	65	75	134	10
	<i>G. wiejskie</i>							
207.	Damasławek	214	215	176	39	66	109	8
208.	Mieścisko	210	183	140	43	57	95	8
209.	Wapno	137	142	111	31	41	81	2
210.	Wągrowiec	443	444	318	126	118	220	7
	Oferty pracy pochodzące od pracodawców spoza powiatu							
	Powiat wolsztyński	932	910	529	381	298	269	97
	<i>G. miejsko-wiejska</i>							
211.	Wolsztyn	568	545	321	224	152	163	66
	<i>G. wiejskie</i>							
212.	Przemęt	194	196	113	83	84	63	10
213.	Siedlec	170	169	95	74	62	43	10
	Oferty pracy pochodzące od pracodawców spoza powiatu							
	Powiat wrzeński	2 758	2 810	1 991	819	761	1 387	120
	<i>G. miejsko-wiejskie</i>							
214.	Miłosław	392	411	266	145	119	192	0
215.	Nekla	146	159	131	28	31	66	9
216.	Pyzdry	320	324	236	88	109	170	4
217.	Września	1 605	1 631	1 145	486	404	812	103
	<i>G. wiejskie</i>							
218.	Kołaczkowo	295	285	213	72	98	147	2
	Oferty pracy pochodzące od pracodawców spoza powiatu							
	Powiat złotowski	3 410	3 284	1 985	1 299	753	1 465	190
	<i>G. miejska</i>							
219.	Złotów	764	723	457	266	155	303	85
	<i>G. miejsko-wiejskie</i>							
220.	Jastrowie	856	809	435	374	166	354	9
221.	Krajenka	255	256	158	98	66	102	15
222.	Okonek	458	427	258	169	81	189	28
	<i>G. wiejskie</i>							
223.	Lipka	276	278	169	109	80	137	1
224.	Tarnówka	156	157	94	63	44	78	11
225.	Zakrzewo	192	192	126	66	41	93	20
226.	Złotów	453	442	288	154	120	209	21
	Oferty pracy pochodzące od pracodawców spoza powiatu							
	WOJEWÓDZTWO	83 682	81 907	53 270	28 637	19 804	38 729	7 114