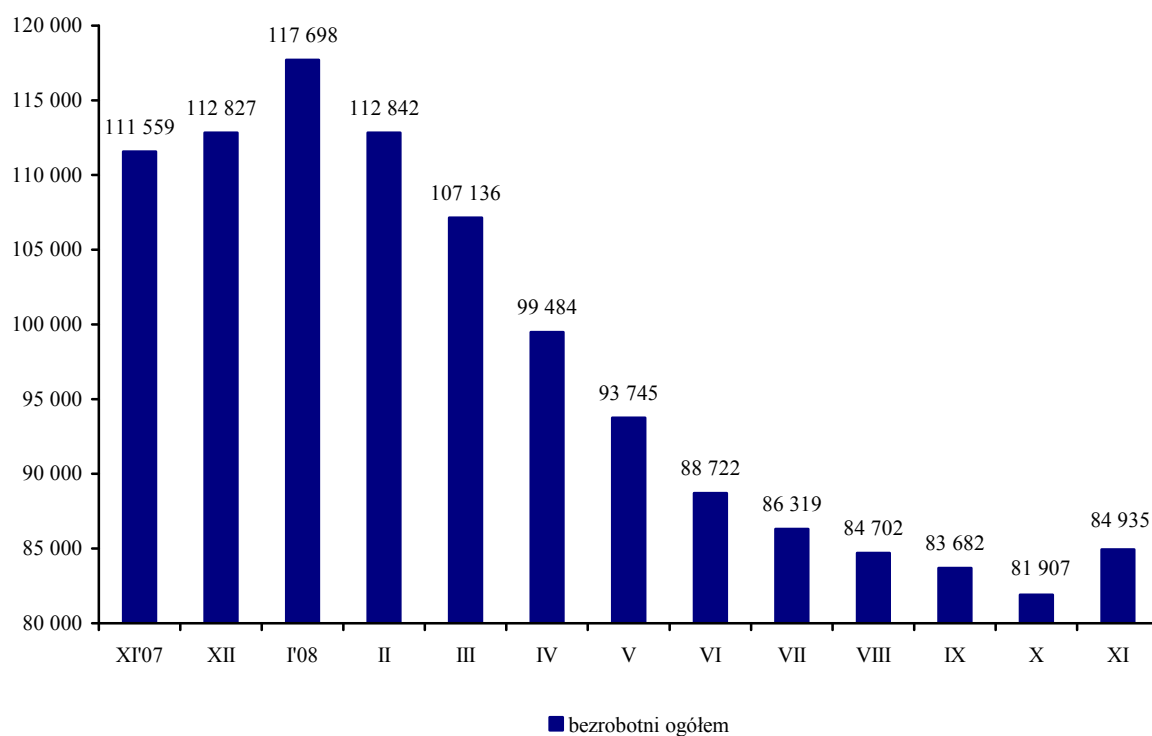


SYTUACJA NA RYNKU PRACY W WOJEWÓDZTWIE WIELKOPOLSKIM W LISTOPADZIE 2008r.

1. Wielkość bezrobocia

W województwie według stanu z końca listopada liczba bezrobotnych wynosiła **84 935** osób, w tym 53 873 kobiety. Bezrobocie w stosunku do października zwiększyło się o 3 028 osób, tj. 3,7%. W stosunku do listopada 2007r. liczba bezrobotnych w województwie zmalała o 26 624 osoby, tj. 23,9%.

**Liczba bezrobotnych w województwie wielkopolskim
- stan w końcu danego miesiąca**



Biorąc pod uwagę **podregiony**, w listopadzie w odniesieniu do poprzedniego miesiąca we wszystkich podregionach Wielkopolski wystąpił wzrost liczby bezrobotnych, z tego największy w podregionach kaliskim o 5,8%, pilskim i poznańskim o 4,4%.

W porównaniu do analogicznego okresu roku ubiegłego we wszystkich podregionach nastąpił spadek liczby bezrobotnych, największy w podregionie poznańskim o 32,2%, konińskim o 25,1% oraz w podregionie kaliskim o 21,6%.

W porównaniu z poprzednim miesiącem br. w 28 powiatach województwa wielkopolskiego zanotowano wzrost, najwyższy w:

- *grodziskim o 16,7%,*
- *chodzieskim o 11,4%,*
- *kaliskim o 10,1%,*
- *międzychodzkiem o 9,4%,*
- *nowotomyskim o 9,1%.*

W 3 powiatach wystąpił spadek liczby bezrobotnych, z tego w:

- kolskim o 4,1%,
- obornickim o 2,2%,
- śremskim o 1,2%.

W odniesieniu do stanu bezrobocia sprzed 12 m-cy w 26 powiatach zanotowano spadek, najwyższy w:

- poznańskim o 47,4%,
- międzychodzkiem o 45,1%,
- obornickim o 37,6%,
- konińskim o 33,9%,
- wągrowieckim o 31,6%.

Bezrobocie wzrosło w powiatach:

- krotoszyńskim o 12,4%,
- tureckim o 6,3%,
- złotowskim o 4,1%,
- rawickim o 3,2%,
- wolsztyńskim o 1,2%.

W listopadzie do powiatowych urzędów pracy w Wielkopolsce 9 firm zgłosiło zamiar zwolnienia grupowego, w ramach którego pracę może stracić 1 590 pracowników. Głównie są to przedsiębiorstwa prowadzące działalność w branży motoryzacyjnej.

2. Nowe rejestracje i wyłączenia z ewidencji bezrobotnych

W listopadzie zarejestrowano w powiatowych urzędach pracy w województwie **17 680** osób (o 333 mniej niż w październiku), wśród nich:

L.p.	Wyszczególnienie	Liczba bezrobotnych	% udział poszczególnych kategorii w ogólnej liczbie zarejestrowanych bezrobotnych
1	2	3	4
1	kobiety	9 026	51,1
2	mężczyźni	8 654	48,9
3	młodzież do 25 roku życia	5 774	32,7
4	zarejestrowani po raz pierwszy	3 278	18,5
5	zarejestrowani po raz kolejny*	14 402	81,5
6	poprzednio pracujący	14 476	81,9
7	zwolnieni z przyczyn dot. zakładu pracy	622	3,5

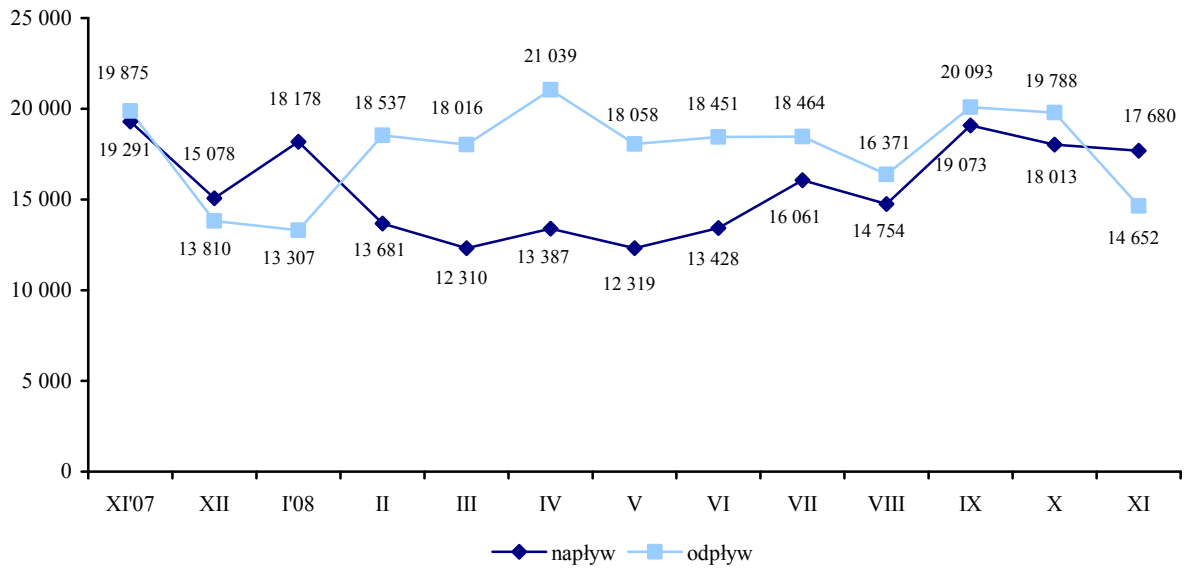
* W grupie osób zarejestrowanych po raz kolejny 4 597 osób to takie, które nie zostały zatrudnione po zakończeniu aktywnych form, na które skierowane zostały przez urząd pracy.

W listopadzie 2 347 osób powróciło do powiatowych urzędów pracy po szkoleniu, 737 osób po stażu, 522 osoby po robotach publicznych, 509 osób po odbyciu przygotowania zawodowego w miejscu pracy, 438 osób po pracach społecznie użytecznych oraz 44 osoby po pracach interwencyjnych.

Z ewidencji wyłączono natomiast 14 652 osoby (o 5 136 mniej niż w październiku). Zasadniczą przyczyną wyłączenia z ewidencji było podjęcie pracy 39,8%, tj. 5 829 osób (o 1 359 osób mniej niż w październiku), niepotwierdzenie gotowości do podjęcia pracy 29,7%, tj. 4 346 osób (spadek o 1 427 osób) oraz rozpoczęcie: szkolenia, stażu, przygotowania zawodowego w miejscu pracy oraz prac społecznie użytecznych 19,3%, tj. 2 832 osoby (spadek o 1 352 osoby).

W porównaniu z analogicznym okresem 2007 roku nowo zarejestrowanych bezrobotnych było mniej o 1 611 osób, odpływ był mniejszy o 5 223 osoby (z tego pracę podjęło o 3 049 osób mniej).

Napływ i odpływ bezrobotnych - w danym miesiącu



Osoby wyłączone z ewidencji bezrobotnych w województwie wielkopolskim – dane za rok 2008 według miesięcy.

Miesiące	Osoby wyłączone z ewidencji bezrobotnych w m-cu ogółem	Wyłączone z przyczyn						
		Podjęcia pracy	Rozpoczęcia szkolenia, stażu, przygotowania zawodowego w miejscu pracy oraz prac społecznie użytecznych	Niepotwierdzenia gotowości do pracy	Dobrowolnej rezygnacji ze statusu bezrobotnego	Nabycia praw emerytalnych lub rentowych	Nabycia uprawnień do świadczenia przedemerytalnego	Pozostałych (podjęcia nauki, ukończenia 60/65 lat i innych)
styczeń	13 307	6 396	635	4 057	908	186	104	1 021
luty	18 537	7 319	2 026	6 542	1 259	160	76	1 155
marzec	18 016	7 437	2 528	5 680	1 113	125	50	1 083
kwiecień	21 039	8 450	3 152	6 553	1 508	127	70	1 179
maj	18 058	7 401	2 266	5 840	1 180	133	68	1 170
czerwiec	18 451	6 853	2 803	5 916	1 288	199	60	1 332
lipiec	18 464	6 324	3 513	6 105	1 158	133	73	1 158
sierpień	16 371	6 245	3 622	4 592	810	120	62	920
wrzesień	20 093	8 086	4 536	4 881	1 218	106	69	1 197
październik	19 788	7 188	4 184	5 773	1 112	135	40	1 356
listopad	14 652	5 829	2 832	4 346	778	102	44	721
I–XI 2008	196 776	77 528	32 097	60 285	12 332	1 526	716	12 292

Procentowy udział poszczególnych przyczyn wyrejestrowania z ewidencji w ogólnej liczbie wyłączeń w województwie wielkopolskim – dane za rok 2008 według miesięcy.

Miesiące	Osoby wyłączone z ewidencji bezrobotnych w m-cu ogółem	Wyłączone z przyczyn						
		Podjęcia pracy	Rozpoczęcia szkolenia, stazu, przygotowania zawodowego w miejscu pracy oraz prac społecznie użytecznych	Niepotwierdzenia gotowości do pracy	Dobrowolnej rezygnacji ze statusu bezrobotnego	Nabycia praw emerytalnych lub rentowych	Nabycia uprawnień do świadczenia przedemerytalnego	Pozostałych (podjęcia nauki, ukończenia 60/65 lat i innych)
styczeń	100,0	48,1	4,8	30,4	6,8	1,4	0,8	7,7
luty	100,0	39,5	10,9	35,3	6,8	0,9	0,4	6,2
marzec	100,0	41,3	14,0	31,5	6,2	0,7	0,3	6,0
kwiecień	100,0	40,2	15,0	31,1	7,2	0,6	0,3	5,6
maj	100,0	41,0	12,6	32,3	6,5	0,7	0,4	6,5
czerwiec	100,0	37,1	15,2	32,1	7,0	1,1	0,3	7,2
lipiec	100,0	34,3	19,0	33,1	6,3	0,7	0,4	6,3
sierpień	100,0	38,2	22,1	28,1	4,9	0,7	0,4	5,6
wrzesień	100,0	40,2	22,6	24,3	6,1	0,5	0,3	6,0
październik	100,0	36,3	21,1	29,2	5,6	0,7	0,2	6,9
listopad	100,0	39,8	19,3	29,7	5,3	0,7	0,3	4,9
I–XI 2008	100,0	39,4	16,3	30,6	6,3	0,8	0,4	6,2

3. Wybrane kategorie bezrobotnych

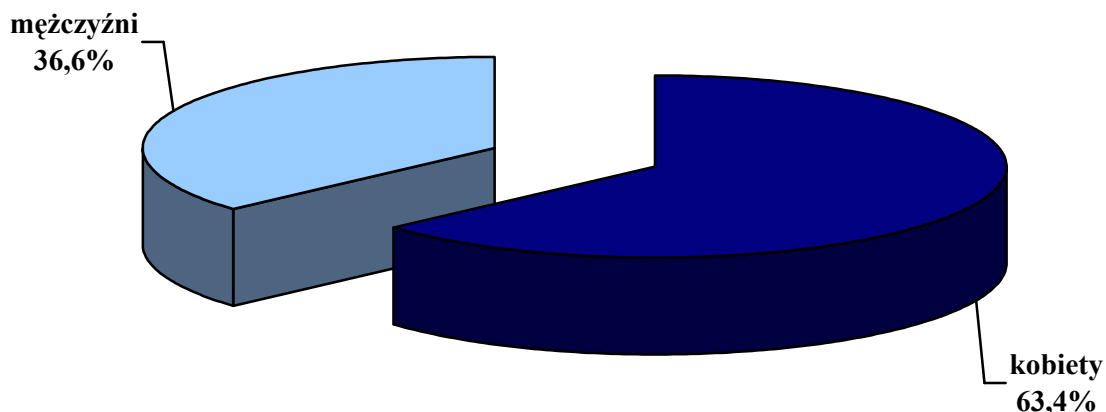
Populacja bezrobotnych **kobiet** zwiększyła się o 603 osoby w stosunku do października i wyniosła w końcu listopada 53 873 osoby, co stanowi 63,4% ogólnej liczby bezrobotnych. Wzrost odnotowano w grupie kobiet poprzednio pracujących o 978 osób, tj. 2,4%, w tym kobiet zwolnionych z przyczyn dotyczących zakładu pracy o 27 osób, tj. 1,3%. Wśród kobiet dotychczas nie pracujących bezrobocie spadło o 375 osób, tj. 3,1%. W stosunku do analogicznego miesiąca roku poprzedniego liczba kobiet zarejestrowanych w powiatowych urzędach pracy spadła o 20 483 osoby (tj. 27,5%).

Najwyższy odsetek bezrobotnych kobiet odnotowujemy w powiecie: ostrzeszowskim 74,2%, pleszewskim 73,2%, wągrowieckim 72,4%, obornickim 69,6%, krotoszyńskim 69,0% i wrzesińskim 68,7%.

Liczba zarejestrowanych **mężczyzn** wzrosła w porównaniu z październikiem o 2 425 osób (tj. 8,5%) i wyniosła 31 062. W odniesieniu do listopada 2007r. zmalała o 6 141 osób (tj. 16,5%).

We wszystkich powiatach województwa wielkopolskiego przeważały kobiety.

Bezrobotni w podziale na płeć w listopadzie 2008r.



W grupie wiekowej do **25 lat** w końcu listopada w rejestrach widniało 20 200 osób bezrobotnych, tj. 23,8% ogółu bezrobotnych. Wśród tej grupy 5 774 osoby włączone zostały do ewidencji urzędów pracy w listopadzie br., w tym 65,7% (tj. 3 792 osoby) zarejestrowało się po raz kolejny.

Liczba bezrobotnych mieszkańców wsi spadła w listopadzie do poziomu 40 186 (w tym 26 302 kobiety), z tego 18,6% pobiera zasiłek. Spośród osób bezrobotnych **zamieszkałych na wsi** zanotowano wzrost o 4,5%, tj. 1 746 osób w stosunku do października oraz spadek o 23,2%, tj. 12 128 osób w porównaniu z listopadem 2007r.

Liczba osób bezrobotnych z **prawem do zasiłku** zwiększyła się w odniesieniu do października o 10,7%, tj. 1 528 osób i wyniosła w końcu listopada 15 853 osoby. Bezrobotni z prawem do zasiłku stanowili 18,7% ogółu bezrobotnych w województwie.

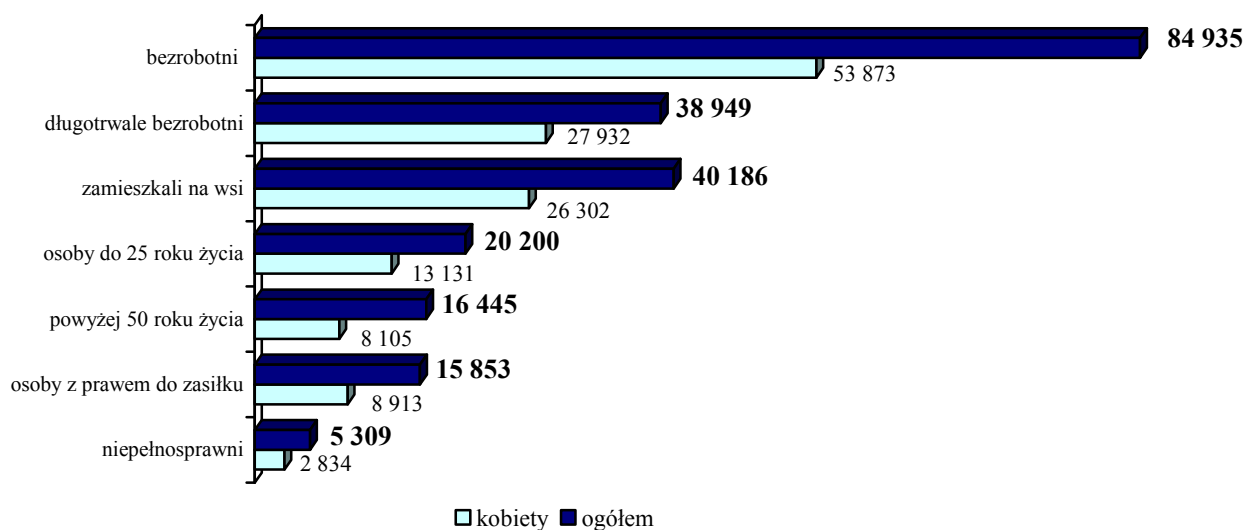
W końcu listopada osoby **długotrwale bezrobotne** stanowiły 45,9% (38 949 osób) i było to więcej o 220 osób, tj. 0,6% w porównaniu z miesiącem poprzednim. Wśród długotrwale bezrobotnych dominowały kobiety, ich udział wyniósł 71,7%.

Najwyższy odsetek tej grupy bezrobotnych ukształtował się w powiatach subregionu konińskiego: kolskim 60,5%, słupeckim 57,1% i konińskim 53,6%, a także w powiecie pleszewskim 53,0% i gnieźnieńskim 52,2%. W pozostałych powiatach Wielkopolski długotrwale bezrobocie nie przekracza połowy populacji bezrobotnych z czego najniższy odsetek tej kategorii zanotowano w powiatach: grodziskim 26,9%, wolsztyńskim 27,5%, kępińskim 30,7%, nowotomyskim 31,0% i śremskim 35,2%.

W porównaniu z październikiem o 236 zwiększyła się liczba osób **niepełnosprawnych** zarejestrowanych w urzędach pracy. W listopadzie 2008r. grupa ta

liczyła 5 309 osób, tj. 6,3% ogólnej populacji bezrobotnych. W listopadzie ub.r. odsetek osób niepełnosprawnych wynosił 4,5% bezrobotnych ogółem.

Wybrane kategorie bezrobotnych - według stanu z końca listopada 2008r.

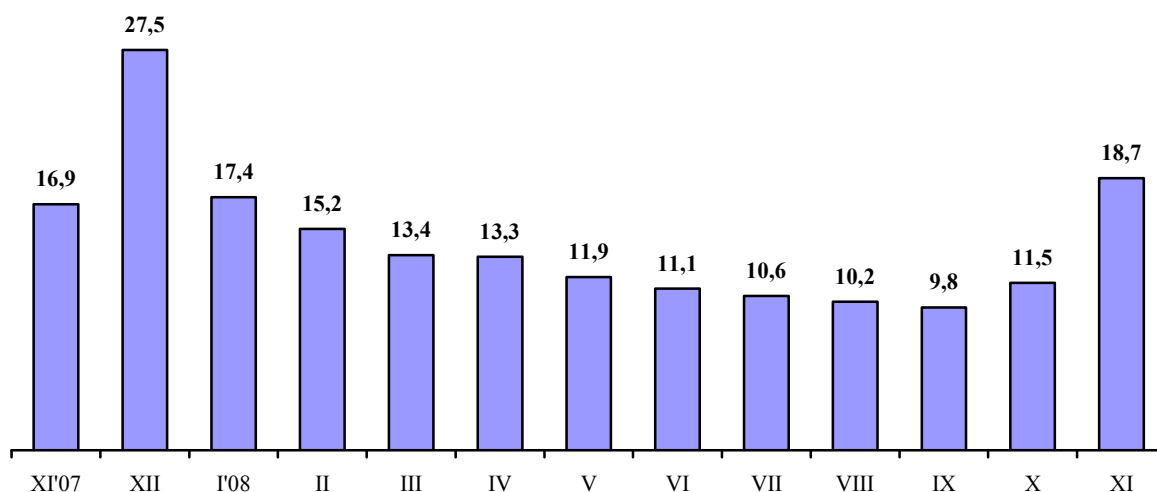


4. Aktywizacja zawodowa bezrobotnych

Oferty pracy i podjęcia pracy

W listopadzie do powiatowych urzędów pracy wpłynęły 4 553 **oferty pracy**, czyli o 2 561 ofert mniej niż w październiku oraz o 2 040 mniej niż w listopadzie ub.r.

Liczba bezrobotnych przypadająca na jedną ofertę pracy



W miesiącu sprawozdawczym oferty zatrudnienia subsydiowanego stanowiły 33,0% ogólnej liczby ofert jakie w listopadzie do powiatowych urzędów pracy skierowali

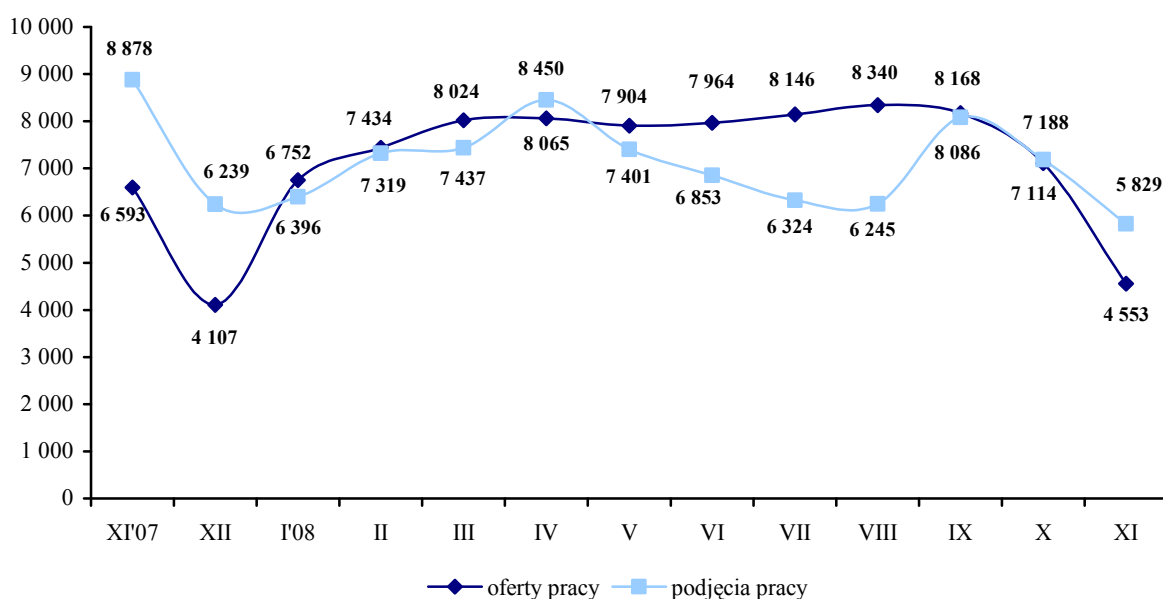
pracodawcy. W porównaniu z ubiegłym miesiącem odsetek ten zmniejszył się o 5,6 punktu procentowego, w odniesieniu do analogicznego okresu roku ubiegłego wzrost ukształtował się na poziomie 6,6 punktów procentowych.

W listopadzie **pracę podjęło 5 829** osób bezrobotnych, z czego na prace subsydiowane (prace interwencyjne, roboty publiczne, z tytułu udzielonej dotacji i inne prace subsydiowane) skierowano 1 203 osoby (tj. 20,6% podjęć pracy ogółem). Zatrudnienie znalazło 3 296 kobiet (tj. 55,7%).

Analizując zmiany dotyczące zatrudnienia w porównaniu z październikiem zmniejszyła się zarówno ilość podjęć pracy subsydiowanej o 17,1% jak i niesubsydiowanej o 19,4%.

Staże i przygotowanie zawodowe w miejscu pracy rozpoczęło 1 247 osób, i było to mniej w stosunku do listopada 2007r. o 134 osoby.

Oferty pracy i podjęcia pracy - w danym miesiącu



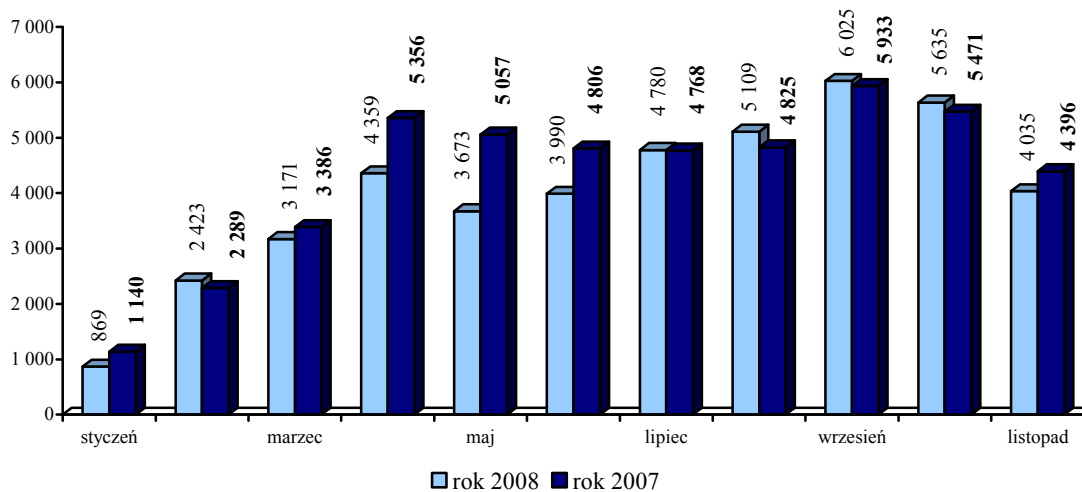
Aktywne formy przeciwdziałania bezrobociu

W miesiącu sprawozdawczym różnymi programami pomocy bezrobotnym objęto łącznie **4 035** osób, tj. mniej o 1 600 niż w październiku, spadek nastąpił również w porównaniu z listopadem 2007r. o 361 osób.

Aktywne formy przeciwdziałania bezrobociu w województwie wielkopolskim w okresie od stycznia do listopada 2008r.

Miesiące	Prace interwencyjne	Roboty publiczne	Udzielone dotacje	Szkolenia	Staże	Przygotowanie zawodowe w miejscu pracy	Prace społecznie użyteczne	Inne prace subsydiowane	Ogółem
styczeń	111	18	91	115	343	89	88	14	869
luty	179	43	166	463	926	308	329	9	2 423
marzec	223	80	328	709	1 119	436	264	12	3 171
kwiecień	270	284	637	906	1 125	404	717	16	4 359
maj	163	677	555	881	670	361	354	12	3 673
czerwiec	129	526	519	1 239	1 053	329	182	13	3 990
lipiec	177	236	824	1 286	1 527	539	161	30	4 780
sierpień	137	354	975	1 453	1 532	539	98	21	5 109
wrzesień	194	302	974	1 706	1 919	799	112	19	6 025
październik	158	251	1 014	2 033	1 588	439	124	28	5 635
listopad	123	59	1 003	1 538	877	370	47	18	4 035
I-XI 2008	1 864	2 830	7 086	12 329	12 679	4 613	2 476	192	44 069
I-XI 2008 [%]	4,2	6,4	16,1	28,0	28,8	10,5	5,6	0,4	100,0

Liczba osób bezrobotnych objętych aktywnymi formami przeciwdziałania bezrobociu od stycznia do listopada 2008r. w porównaniu z analogicznym okresem 2007r.



W województwie wielkopolskim w porównaniu z październikiem zmniejszyła się liczba osób bezrobotnych:

- skierowanych na staż o 711,
- skierowanych na szkolenie o 495,
- skierowanych do pracy w ramach robót publicznych o 192,
- skierowanych do prac społecznie użytecznych o 77,
- skierowanych na przygotowanie zawodowe w miejscu pracy o 69,
- skierowanych na prace interwencyjne o 35,
- skierowanych do pracy z tytułu udzielonej dotacji o 11,
- skierowanych do pracy z tytułu innych prac subsydiowanych o 10.

Zatrudnianie cudzoziemców

W listopadzie 2008r. powiatowe urzędy pracy w Wielkopolsce zarejestrowały 444 oświadczenia wystawione przez pracodawców o zamiarze zatrudnienia cudzoziemców (zgodnie z rozporządzeniem Ministra Pracy i Polityki Społecznej z dnia 20 lipca 2007r. z późn. zm. w sprawie zatrudnienia cudzoziemców bez konieczności posiadania przez nich zezwolenia na pracę). Najwięcej, bo aż 377 dotyczyło obywateli Ukrainy, 66 Białorusi oraz 1 Rosji.

Zmiany na rynku pracy w województwie wielkopolskim w listopadzie 2008 roku

Wyszczególnienie	Bezrobotni ogółem	Kobiety	Mężczyźni	Bezrobotni z prawem do zasiłku	Bezrobotni do 25 roku życia	Bezrobotni w okresie do 12 m-cy od dnia ukończenia nauki	Bezrobotni powyżej 50 roku życia	Długotrwałe bezrobotni	Niepelnosprawni	Bezrobotni zamieszkali na wsi
Stan w końcu listopada 2008r.	84 935	53 873	31 062	15 853	20 200	5 673	16 445	38 949	5 309	40 186
Procentowy wzrost/spadek w stosunku do października 2008r.	3,7	1,1	8,5	10,7	2,0	0,9	4,6	0,6	4,7	4,5
Procentowy wzrost/spadek w stosunku do listopada 2007r.	-23,9	-27,5	-16,5	1,1	-15,9	-0,3	-25,2	-41,5	5,4	-23,2

Okresy	Napływ do bezrobocia	Odplyw z bezrobocia	Podjęcia pracy ogółem	Aktywne formy przeciwdziałania bezrobociu	Zgłoszone oferty pracy
Od stycznia do listopada 2008r.	168 884	196 776	77 528	44 069	82 464
Procentowy wzrost/spadek w stosunku do analogicznego okresu poprzedniego roku	-7,6	-18,1	-25,0	-7,1	-23,3

Analiza wybranych kategorii osób bezrobotnych w Wielkopolsce w ostatnich 13 miesiącach

Liczba osób bezrobotnych - dane z końca każdego miesiąca														
L.p.	kategorie	XI'07	XII	I'08	II	III	IV	V	VI	VII	VIII	IX	X	XI
1	ogółem	111 559	112 827	117 698	112 842	107 136	99 484	93 745	88 722	86 319	84 702	83 682	81 907	84 935
2	kobiety	74 356	74 192	75 784	72 241	68 607	64 078	61 156	58 755	57 482	56 390	55 106	53 270	53 873
3	do 25 roku życia	24 020	23 739	25 471	24 273	22 232	20 677	20 280	19 552	19 231	19 257	20 047	19 804	20 200
4	długotrwale bezrobotni	66 622	67 437	67 890	64 580	61 046	55 702	51 557	47 500	44 791	42 930	40 894	38 729	38 949
5	powyżej 50 roku życia	21 985	22 765	23 293	22 499	21 809	20 506	19 258	18 026	17 330	16 673	16 107	15 717	16 445
6	bez kwalifikacji zawodowych	32 599	33 431	37 843	31 847	30 165	27 785	26 057	24 238	23 150	22 582	22 245	21 493	22 241
7	samotnie wychowujący co najmniej jedno dziecko do 18 roku życia*	5 675	5 413	9 066	8 773	8 684	8 272	7 957	7 622	7 539	7 448	7 399	7 221	7 350
8	niepełnosprawni	5 035	5 100	5 269	5 197	5 235	5 180	5 121	4 978	4 999	5 047	5 065	5 073	5 309
% udział osób z poszczególnych kategorii w ogóle bezrobotnych														
L.p.	kategorie	XI'07	XII	I'08	II	III	IV	V	VI	VII	VIII	IX	X	XI
1	kobiety	66,7 ↓	65,8 ↓	64,4 ↓	64,0 ↓	64,0 ↓	64,4 ↑	65,2 ↑	66,2 ↑	66,6 ↑	66,6	65,9 ↓	65,0 ↓	63,4 ↓
2	do 25 roku życia	21,5 ↓	21,0 ↓	21,6 ↑	21,5 ↓	20,8 ↓	20,8	21,6 ↑	22,0 ↑	22,3 ↑	22,7 ↑	24,0 ↑	24,2 ↑	23,8 ↓
3	długotrwale bezrobotni	59,7 ↓	59,8 ↑	57,7 ↓	57,2 ↓	57,0 ↓	56,0 ↓	55,0 ↓	53,5 ↓	51,9 ↓	50,7 ↓	48,9 ↓	47,3 ↓	45,9 ↓
4	powyżej 50 roku życia	19,7 ↑	20,2 ↑	19,8 ↓	19,9 ↑	20,4 ↑	20,6 ↑	20,5 ↓	20,3 ↓	20,1 ↓	19,7 ↓	19,2 ↓	19,2	19,4 ↑
5	bez kwalifikacji zawodowych	29,2	29,6 ↑	32,2 ↑	28,2 ↓	28,2	27,9 ↓	27,8 ↓	27,3 ↓	26,8 ↓	26,7 ↓	26,6 ↓	26,2 ↓	26,2
6	samotnie wychowujący co najmniej jedno dziecko do 18 roku życia*	5,1 ↑	4,8 ↓	7,7 ↑	7,8 ↑	8,1 ↑	8,3 ↑	8,5 ↑	8,6 ↑	8,7 ↑	8,8 ↑	8,8	8,8	8,7 ↓
7	niepełnosprawni	4,5 ↑	4,5	4,5	4,6 ↑	4,9 ↑	5,2 ↑	5,5 ↑	5,6 ↑	5,8 ↑	6,0 ↑	6,1 ↑	6,2 ↑	6,3 ↑
Liczba osób objętych aktywnymi formami przeciwdziałania bezrobociu w poszczególnych miesiącach														
L.p.	kategorie	XI'07	XII	I'08	II	III	IV	V	VI	VII	VIII	IX	X	XI
1	ogółem	4 396	2 620	869	2 423	3 171	4 359	3 673	3 990	4 780	5 109	6 025	5 635	4 035
2	kobiety	2 473	1 345	569	1 527	1 914	2 494	1 821	2 304	2 848	2 991	3 678	3 375	2 292
3	do 25 roku życia	1 951	1 085	467	1 262	1 595	1 792	1 190	1 577	2 198	2 231	2 941	2 546	1 663
4	długotrwale bezrobotni	1 382	720	274	770	1 074	1 694	1 478	1 358	1 398	1 446	1 634	1 427	1 022
5	powyżej 50 roku życia	444	204	85	237	319	590	597	507	427	514	547	514	352

*Do 31 XII 2007r. dane aktualne dla kategorii: samotnie wychowujące co najmniej jedno dziecko do 7 roku życia

↑↓ - wzrost/spadek w stosunku do poprzedniego miesiąca

Zestawienie danych o bezrobociu w województwie wielkopolskim

Rok i miesiąc	Liczba bezrobotnych ogółem	Liczba bezrobotnych kobiet	Procent bezrobotnych kobiet	Liczba bezrobotnych mężczyzn	Procent bezrobotnych mężczyzn
1998 XII	121 491	74 988	61,7	46 503	38,3
1999 XII	164 639	96 696	58,7	67 943	41,3
2000 XII	193 326	111 496	57,7	81 830	42,3
2001 XII	237 268	127 850	53,9	109 418	46,1
2002 XII	249 238	129 906	52,1	119 332	47,9
2003 XII	247 869	132 100	53,3	115 769	46,7
2004 XII	232 251	127 938	55,1	104 313	44,9
2005 XII	211 420	122 011	57,7	89 409	42,3
2006 XII	169 089	105 818	62,6	63 271	37,4
2007 XII	112 827	74 192	65,8	38 635	34,2
2008 I	117 698	75 784	64,4	41 914	35,6
2008 II	112 842	72 241	64,0	40 601	36,0
2008 III	107 136	68 607	64,0	38 529	36,0
2008 IV	99 484	64 078	64,4	35 406	35,6
2008 V	93 745	61 156	65,2	32 589	34,8
2008 VI	88 722	58 755	66,2	29 967	33,8
2008 VII	86 319	57 482	66,6	28 837	33,4
2008 VIII	84 702	56 390	66,6	28 312	33,4
2008 IX	83 682	55 106	65,9	28 576	34,1
2008 X	81 907	53 270	65,0	28 637	35,0
2008 XI	84 935	53 873	63,4	31 062	36,6

Liczba bezrobotnych – stan w końcu ostatnich 13 miesięcy

Lp	Powiaty	2007 XI	2007 XII	2008 I	2008 II	2008 III	2008 IV	2008 V	2008 VI	2008 VII	2008 VIII	2008 IX	2008 X	2008 XI
1	Chodzieński	1 930	2 114	2 254	2 152	2 060	1 938	1 928	1 930	1 782	1 428	1 483	1 479	1 648
2	Czarnkowsko - Trzebieński	3 587	3 715	3 866	3 829	3 672	3 505	3 418	3 392	3 490	3 592	3 452	3 435	3 537
3	Gnieźnieński	5 941	5 936	6 108	5 915	5 699	5 400	5 085	4 922	4 826	4 880	4 802	4 599	4 750
4	Gostyński	3 643	3 801	4 001	3 949	3 913	3 766	3 674	3 262	3 138	3 051	3 158	3 216	3 279
5	Grodziski	1 112	1 115	1 155	1 102	1 043	993	914	867	867	868	777	749	874
6	Jarociński	3 377	3 379	3 507	3 469	3 243	2 823	2 774	2 664	2 573	2 372	2 282	2 296	2 335
7	Kaliski	5 560	5 878	6 151	5 597	5 186	4 638	4 214	3 752	3 790	3 894	3 814	3 660	4 030
7a	- powiat ziemski	2 177	2 442	2 507	2 226	2 066	1 913	1 677	1 465	1 472	1 502	1 438	1 284	1 509
7b	- m. Kalisz	3 383	3 436	3 644	3 371	3 120	2 725	2 537	2 287	2 318	2 392	2 376	2 376	2 521
8	Kępniński	815	802	853	850	811	723	692	703	709	715	747	714	755
9	Koński	5 516	5 690	5 919	5 981	5 822	5 590	5 268	4 895	4 735	4 571	4 379	4 121	3 953
10	Koniński	12 345	12 552	13 497	12 812	11 742	9 935	9 158	9 011	8 308	8 241	8 451	8 135	8 156
10a	- powiat ziemski	8 299	8 440	9 007	8 513	7 767	6 439	5 883	5 788	5 290	5 250	5 348	5 140	5 193
10b	- m. Konin	4 046	4 112	4 490	4 299	3 975	3 496	3 275	3 223	3 018	2 991	3 103	2 995	2 963
11	Kościanski	1 681	1 671	1 726	1 570	1 443	1 362	1 308	1 349	1 354	1 418	1 339	1 282	1 332
12	Krotoszyński	2 807	2 937	3 172	3 129	3 024	3 010	2 898	2 959	2 910	2 909	3 051	3 016	3 154
13	Leszczyński	3 063	3 154	3 257	3 153	3 014	2 914	2 659	2 641	2 556	2 436	2 478	2 403	2 538
13a	- powiat ziemski	1 216	1 324	1 331	1 280	1 212	1 176	1 056	1 050	973	910	943	935	1 016
13b	- m. Leszno	1 847	1 830	1 926	1 873	1 802	1 738	1 603	1 591	1 583	1 526	1 535	1 468	1 522
14	Międzychodzki	1 314	1 303	1 066	969	923	876	889	847	835	746	731	659	721
15	Nowotomyski	1 354	1 297	1 378	1 415	1 321	1 213	1 122	1 090	1 010	1 001	945	969	1 057
16	Obornicki	1 817	1 701	1 737	1 760	1 705	1 640	1 571	1 422	1 328	1 278	1 146	1 158	1 133
17	Ostrowski	5 941	6 019	6 370	6 170	5 859	5 129	4 613	4 207	3 907	3 945	4 042	4 287	4 521
18	Ostrzeszowski	1 319	1 446	1 548	1 442	1 305	1 155	1 081	1 017	989	995	1 044	967	1 040
19	Piłski	5 334	5 382	5 662	5 670	5 640	5 508	5 241	4 819	4 391	4 171	3 717	3 633	3 677
20	Pleszewski	3 167	3 247	3 342	3 215	2 908	2 581	2 369	2 145	2 142	2 226	2 165	2 096	2 183
21	Poznański	14 226	13 634	13 492	11 738	10 975	9 934	8 987	7 972	7 642	7 329	7 344	7 128	7 482
21a	- powiat ziemski	4 480	4 332	4 278	3 700	3 411	2 996	2 638	2 298	2 155	2 083	2 071	1 961	2 116
21b	- m. Poznań	9 746	9 302	9 214	8 038	7 564	6 938	6 349	5 674	5 487	5 246	5 273	5 167	5 366
22	Rawicki	1 884	1 929	1 966	1 907	1 869	1 858	1 833	1 831	1 909	1 905	1 882	1 843	1 944
23	Ślępecki	3 371	3 541	3 764	3 722	3 469	3 225	3 034	2 901	2 982	3 064	3 012	2 841	2 926
24	Szamotulski	2 818	2 757	2 864	2 851	2 707	2 734	2 642	2 401	2 353	2 190	2 071	2 037	2 057
25	Śreński	2 261	2 193	2 274	2 245	2 139	2 055	2 033	1 863	1 844	1 868	1 868	1 897	1 978
26	Śremski	1 474	1 333	1 375	1 374	1 318	1 235	1 238	1 153	1 113	1 140	1 134	1 038	1 026
27	Turecki	2 742	2 781	3 159	2 896	2 754	2 510	2 560	2 639	2 789	2 782	2 822	2 815	2 916
28	Wągrowiecki	3 762	3 738	3 914	3 717	3 511	3 318	3 064	2 790	2 715	2 461	2 446	2 430	2 573
29	Wolsztyński	916	860	945	962	976	961	892	907	945	973	932	910	927
30	Wrzesiński	3 164	3 306	3 519	3 505	3 375	3 247	3 009	2 856	2 895	2 830	2 758	2 810	2 978
31	Złotowski	3 318	3 616	3 857	3 776	3 710	3 708	3 577	3 515	3 492	3 423	3 410	3 284	3 455
	Województwo	111 559	112 827	117 698	112 842	107 136	99 484	93 745	88 722	86 319	84 702	83 682	81 907	84 935

Tabela 1. Osoby bezrobotne ogółem

1.1 Ogółem bezrobotni w województwie wielkopolskim – listopad 2008r.

Lp.	Powiaty	Liczba osób bezrobotnych w końcu miesiąca	% wzrost/spadek		dane z miesiąca sprawozdawczego		
			w stosunku do października 2008r.	w stosunku do listopada 2007r.	napływ	odpływ	
						ogółem	z powodu podjęcia pracy
1.	Chodzieski	1 648	11,4	-14,6	386	217	87
2.	Czarnkowsko - Trzcianecki	3 537	3,0	-1,4	667	565	236
3.	Gnieźnieński	4 750	3,3	-20,0	854	703	326
4.	Gostyński	3 279	2,0	-10,0	604	541	272
5.	Grodziski	874	16,7	-21,4	264	139	51
6.	Jarociński	2 335	1,7	-30,9	396	357	191
7.	Kaliski	4 030	10,1	-27,5	1 100	730	249
7a.	- powiat ziemski	1 509	17,5	-30,7	463	238	93
7b.	- m. Kalisz	2 521	6,1	-25,5	637	492	156
8.	Kępiński	755	5,7	-7,4	181	140	77
9.	Kolski	3 953	-4,1	-28,3	587	755	210
10.	Koniński	8 156	0,3	-33,9	1 524	1 503	430
10a.	- powiat ziemski	5 193	1,0	-37,4	962	909	261
10b.	- m. Konin	2 963	-1,1	-26,8	562	594	169
11.	Kościański	1 332	3,9	-20,8	316	266	104
12.	Krotoszyński	3 154	4,6	12,4	575	437	177
13.	Leszczyński	2 538	5,6	-17,1	586	451	223
13a.	- powiat ziemski	1 016	8,7	-16,4	237	156	74
13b.	- m. Leszno	1 522	3,7	-17,6	349	295	149
14.	Międzychodzki	721	9,4	-45,1	202	140	45
15.	Nowotomyski	1 057	9,1	-21,9	253	165	78
16.	Obornicki	1 133	-2,2	-37,6	234	259	101
17.	Ostrowski	4 521	5,5	-23,9	805	571	282
18.	Ostrzeszowski	1 040	7,5	-21,2	237	164	64
19.	Piński	3 677	1,2	-31,1	856	812	303
20.	Pleszewski	2 183	4,2	-31,1	384	297	133
21.	Poznański	7 482	5,0	-47,4	2 042	1 688	604
21a.	- powiat ziemski	2 116	7,9	-52,8	601	446	166
21b.	- m. Poznań	5 366	3,9	-44,9	1 441	1 242	438
22.	Rawicki	1 944	5,5	3,2	360	259	103
23.	Słupecki	2 926	3,0	-13,2	508	423	185
24.	Szamotulski	2 057	1,0	-27,0	406	386	130
25.	Średzki	1 978	4,3	-12,5	351	270	131
26.	Śremski	1 026	-1,2	-30,4	259	271	93
27.	Turecki	2 916	3,6	6,3	613	512	243
28.	Wągrowiecki	2 573	5,9	-31,6	533	390	201
29.	Wolsztyński	927	1,9	1,2	294	277	102
30.	Wrzesiński	2 978	6,0	-5,9	514	346	165
31.	Złotowski	3 455	5,2	4,1	789	618	233
Województwo		84 935	3,7	-23,9	17 680	14 652	5 829
Podregion kaliski		18 018	5,8	-21,6	3 678	2 696	1 173
Podregion koniński		17 951	0,2	-25,1	3 232	3 193	1 068
Podregion leszczyński		10 020	3,8	-10,4	2 160	1 794	804
Podregion piński		14 890	4,4	-17,0	3 231	2 602	1 060
Podregion poznański		24 056	4,4	-32,2	5 379	4 367	1 724

Tabela 1. Osoby bezrobotne ogółem
1.2 Aktywne formy przeciwdziałania bezrobociu

Lp.	Powiaty	Liczba osób bezrobotnych objętych aktywnymi formami przeciwdziałania bezrobociu w listopadzie 2008	z tego:								
			prace interwencyjne	roboty publiczne	dotacje i refundacje		szkolenia	staże	przygotowanie zawodowe w miejscu pracy	prace społecznie użyteczne	inne prace subsydiowane
					podjęcie działalności gospodarczej	wyposażenie/doposażenie stanowiska pracy					
1.	Chodzieski	83	0	4	20	1	54	3	1	0	0
2.	Czarnkowsko - Trzcianecki	95	0	0	12	18	16	33	14	1	1
3.	Gnieźnieński	332	0	1	70	51	149	35	26	0	0
4.	Gostyński	112	2	0	24	9	61	16	0	0	0
5.	Grodziski	44	0	0	3	6	29	5	1	0	0
6.	Jarociński	76	15	0	10	34	14	1	2	0	0
7.	Kaliski	252	8	22	20	23	89	48	29	10	3
7a.	- powiat ziemski	116	5	14	8	12	32	20	19	4	2
7b.	- m. Kalisz	136	3	8	12	11	57	28	10	6	1
8.	Kępiski	50	0	0	6	25	15	3	0	0	1
9.	Kolski	164	6	1	27	11	30	67	21	1	0
10.	Koniński	472	22	7	67	43	160	100	69	0	4
10a.	- powiat ziemski	311	13	6	46	27	97	69	51	0	2
10b.	- m. Konin	161	9	1	21	16	63	31	18	0	2
11.	Kościański	95	0	0	6	3	17	32	28	9	0
12.	Krotoszyński	195	5	6	8	21	87	60	8	0	0
13.	Leszczyński	94	3	0	32	15	7	34	3	0	0
13a.	- powiat ziemski	35	0	0	12	5	4	12	2	0	0
13b.	- m. Leszno	59	3	0	20	10	3	22	1	0	0
14.	Międzychodzki	29	2	0	1	0	14	4	1	7	0
15.	Nowotomyski	30	7	0	2	6	10	5	0	0	0
16.	Obornicki	47	0	1	0	13	29	4	0	0	0
17.	Ostrowski	59	0	0	9	34	11	2	0	1	2
18.	Ostrzeszowski	43	2	0	14	3	14	5	4	0	1
19.	Pilski	150	4	0	23	9	56	38	18	0	2
20.	Pleszewski	79	8	0	16	20	12	17	6	0	0
21.	Poznański	435	0	0	31	3	225	148	26	1	1
21a.	- powiat ziemski	113	0	0	10	1	48	43	10	1	0
21b.	- m. Poznań	322	0	0	21	2	177	105	16	0	1
22.	Rawicki	70	0	0	13	10	29	0	2	16	0
23.	Słupecki	204	9	5	35	0	122	23	10	0	0
24.	Szamotulski	118	0	0	15	0	47	35	21	0	0
25.	Średzki	91	1	0	10	5	8	56	11	0	0
26.	Śremski	91	0	0	7	8	32	21	22	0	1
27.	Turecki	114	2	0	25	6	20	35	26	0	0
28.	Wągrowiecki	89	6	0	34	18	15	7	7	1	1
29.	Wolsztyński	121	16	0	7	34	47	13	3	0	1
30.	Wrzesiński	59	3	0	10	1	45	0	0	0	0
31.	Złotowski	142	2	12	7	9	74	27	11	0	0
Województwo		4 035	123	59	564	439	1 538	877	370	47	18
Podregion kaliski		754	38	28	83	160	242	136	49	11	7
Podregion koniński		954	39	13	154	60	332	225	126	1	4
Podregion leszczyński		492	21	0	82	71	161	95	36	25	1
Podregion pilski		559	12	16	96	55	215	108	51	2	4
Podregion poznański		1 276	13	2	149	93	588	313	108	8	2

Tabela 2. Bezrobotne kobiety
2.1 Bezrobotne kobiety w województwie wielkopolskim – listopad 2008r.

Lp.	Powiaty	Liczba bezrobotnych kobiet w końcu miesiąca	% wzrost/spadek		% udział bezrobotnych kobiet w ogóle	dane z miesiąca sprawozdawczego		
			w stosunku do października 2008r.	w stosunku do listopada 2007r.		napływ	odpływ	
							ogółem	z powodu podjęcia pracy
1.	Chodzieski	1 057	5,6	-20,0	64,1	188	132	41
2.	Czarnkowsko - Trzcianecki	2 219	-2,3	-12,7	62,7	292	345	157
3.	Gnieźnieński	3 085	1,0	-24,3	64,9	453	421	179
4.	Gostyński	1 917	-0,8	-15,2	58,5	282	298	176
5.	Grodziski	457	16,3	-24,0	52,3	131	67	27
6.	Jarociński	1 537	2,5	-33,2	65,8	216	179	90
7.	Kaliski	2 498	6,5	-28,6	62,0	579	426	140
7a.	- powiat ziemski	977	14,5	-30,5	64,7	261	137	49
7b.	- m. Kalisz	1 521	1,9	-27,3	60,3	318	289	91
8.	Kępiański	511	2,8	-15,4	67,7	106	92	50
9.	Kolski	2 614	-6,5	-28,1	66,1	253	434	91
10.	Koniński	5 033	-0,6	-35,4	61,7	799	828	199
10a.	- powiat ziemski	3 303	0,3	-37,7	63,6	523	514	114
10b.	- m. Konin	1 730	-2,1	-30,7	58,4	276	314	85
11.	Kościański	891	0,8	-22,9	66,9	174	167	61
12.	Krotoszyński	2 177	0,5	6,4	69,0	278	267	112
13.	Leszczyński	1 581	5,1	-21,1	62,3	334	257	132
13a.	- powiat ziemski	664	8,9	-20,2	65,4	140	86	42
13b.	- m. Leszno	917	2,6	-21,7	60,2	194	171	90
14.	Międzychodzki	477	5,3	-51,8	66,2	107	83	25
15.	Nowotomyski	641	6,3	-29,4	60,6	140	102	46
16.	Obornicki	789	-4,0	-40,0	69,6	123	156	58
17.	Ostrowski	2 990	3,3	-29,0	66,1	415	320	155
18.	Ostrzeszowski	772	4,3	-23,2	74,2	135	103	37
19.	Pilski	2 167	-1,6	-39,1	58,9	413	448	196
20.	Pleszewski	1 598	0,0	-33,0	73,2	174	174	76
21.	Poznański	4 334	4,3	-51,0	57,9	1 140	961	354
21a.	- powiat ziemski	1 319	7,8	-56,2	62,3	364	269	94
21b.	- m. Poznań	3 015	2,9	-48,4	56,2	776	692	260
22.	Rawicki	1 116	3,9	-1,5	57,4	175	133	55
23.	Słupecki	1 819	-0,1	-21,2	62,2	216	217	86
24.	Szamotulski	1 238	-1,7	-30,6	60,2	215	237	73
25.	Średzki	1 280	1,7	-16,2	64,7	188	167	80
26.	Śremski	644	-6,7	-39,0	62,8	143	189	62
27.	Turecki	1 963	-1,8	-1,3	67,3	287	322	158
28.	Wągrowiecki	1 864	4,1	-28,4	72,4	299	226	110
29.	Wolsztyński	545	3,0	6,2	58,8	143	127	40
30.	Wrzesiński	2 046	2,8	-10,2	68,7	248	193	100
31.	Złotowski	2 013	1,4	-4,1	58,3	380	352	130
Województwo		53 873	1,1	-27,5	63,4	9 026	8 423	3 296
Podregion kaliski		12 083	2,9	-24,7	67,1	1 903	1 561	660
Podregion koniński		11 429	-2,1	-27,4	63,7	1 555	1 801	534
Podregion leszczyński		6 050	2,1	-14,4	60,4	1 108	982	464
Podregion pilski		9 320	0,7	-23,1	62,6	1 572	1 503	634
Podregion poznański		14 991	2,1	-35,9	62,3	2 888	2 576	1 004

Tabela 2. Bezrobotne kobiety
2.2 Aktywne formy przeciwdziałania bezrobociu

Lp.	Powiaty	Liczba bezrobotnych kobiet objętych formami przeciwdziałania bezrobociu w listopadzie 2008	z tego:								
			prace interwencyjne	roboty publiczne	dotacje i refundacje		szkolenia	staże	przygotowanie zawodowe w miejscu pracy	prace społecznie użyteczne	inne prace subsydiowane
					podjęcie działalności gospodarczej	wyposażenie/doposażenie stanowiska pracy					
1.	Chodzieski	66	0	0	9	1	53	2	1	0	0
2.	Czarnkowsko - Trzcianecki	48	0	0	10	7	0	20	9	1	1
3.	Gnieźnieński	185	0	1	28	15	99	23	19	0	0
4.	Gostyński	39	1	0	7	7	17	7	0	0	0
5.	Grodziski	17	0	0	1	4	9	3	0	0	0
6.	Jarociński	22	12	0	1	5	2	0	2	0	0
7.	Kaliski	157	5	13	11	12	43	39	26	8	0
7a.	- powiat ziemski	74	3	7	4	6	15	18	18	3	0
7b.	- m. Kalisz	83	2	6	7	6	28	21	8	5	0
8.	Kępiański	32	0	0	4	14	11	3	0	0	0
9.	Kolski	88	1	1	7	2	1	54	21	1	0
10.	Koniński	290	14	6	21	14	110	72	49	0	4
10a.	- powiat ziemski	189	7	5	14	9	66	49	37	0	2
10b.	- m. Konin	101	7	1	7	5	44	23	12	0	2
11.	Kościański	67	0	0	3	0	8	22	25	9	0
12.	Krotoszyński	124	3	3	4	9	60	40	5	0	0
13.	Leszczyński	54	2	0	13	10	2	25	2	0	0
13a.	- powiat ziemski	16	0	0	4	3	1	7	1	0	0
13b.	- m. Leszno	38	2	0	9	7	1	18	1	0	0
14.	Międzychodzki	20	1	0	0	0	12	4	1	2	0
15.	Nowotomyski	26	6	0	1	4	10	5	0	0	0
16.	Obornicki	28	0	0	0	1	24	3	0	0	0
17.	Ostrowski	27	0	0	4	19	2	1	0	1	0
18.	Ostrzeszowski	25	2	0	4	2	9	4	4	0	0
19.	Pilski	89	3	0	10	3	31	30	12	0	0
20.	Pleszewski	40	8	0	7	5	1	14	5	0	0
21.	Poznański	222	0	0	16	3	63	116	22	1	1
21a.	- powiat ziemski	64	0	0	5	1	13	35	9	1	0
21b.	- m. Poznań	158	0	0	11	2	50	81	13	0	1
22.	Rawicki	47	0	0	5	8	21	0	2	11	0
23.	Słupecki	98	5	2	4	0	59	19	9	0	0
24.	Szamotulski	81	0	0	9	0	34	22	16	0	0
25.	Średzki	63	1	0	4	1	6	42	9	0	0
26.	Śremski	73	0	0	4	6	28	16	18	0	1
27.	Turecki	78	2	0	6	5	16	27	22	0	0
28.	Wągrowiecki	35	3	0	8	10	3	5	4	1	1
29.	Wolsztyński	41	7	0	1	8	10	12	3	0	0
30.	Wrzesiński	25	3	0	2	0	20	0	0	0	0
31.	Złotowski	85	0	3	5	5	43	22	7	0	0
Województwo		2 292	79	29	209	180	807	652	293	35	8
Podregion kaliski		427	30	16	35	66	128	101	42	9	0
Podregion koniński		554	22	9	38	21	186	172	101	1	4
Podregion leszczyński		248	10	0	29	33	58	66	32	20	0
Podregion pilski		323	6	3	42	26	130	79	33	2	2
Podregion poznański		740	11	1	65	34	305	234	85	3	2

Tabela 3. Bezrobotni zamieszkali na wsi

3.1 Bezrobotni zamieszkali na wsi w województwie wielkopolskim – listopad 2008r.

Lp.	Powiaty	Liczba bezrobotnych zamieszkałych na wsi w końcu miesiąca	w tym kobiety	% wzrost/spadek liczby bezrobotnych		% udział bezrobotnych zamieszkałych na wsi w ogóle	dane z miesiąca sprawozdawczego		
				w stosunku do października 2008r.	w stosunku do listopada 2007r.		napływ	odpływ	
								ogółem	z powodu podjęcia pracy
1.	Chodzieski	766	506	14,7	-17,6	46,5	178	80	32
2.	Czarnkowsko - Trzcianecki	1 884	1 231	4,1	1,4	53,3	332	258	109
3.	Gnieźnieński	1 433	954	4,8	-3,3	30,2	280	215	105
4.	Gostyński	1 825	1 038	5,4	-9,8	55,7	356	263	124
5.	Grodziski	562	303	16,1	-21,7	64,3	168	90	31
6.	Jarociński	1 352	909	3,0	-34,9	57,9	243	203	110
7.	Kaliski	1 479	961	17,6	-30,6	36,7	451	230	92
7a.	- powiat ziemski	1 479	961	17,6	-30,6	98,0	451	230	92
7b.	- m. Kalisz	0	0	0,0	0,0	0,0	0	0	0
8.	Kępiński	490	347	10,9	-10,4	64,9	150	102	54
9.	Kolski	2 268	1 542	-6,0	-33,3	57,4	308	453	122
10.	Koniński	4 397	2 795	1,0	-34,0	53,9	833	790	231
10a.	- powiat ziemski	4 397	2 795	1,0	-34,0	84,7	833	790	231
10b.	- m. Konin	0	0	0,0	0,0	0,0	0	0	0
11.	Kościański	712	504	7,4	-21,5	53,5	179	130	50
12.	Krotoszyński	1 054	729	7,7	10,3	33,4	207	132	50
13.	Leszczyński	938	620	7,6	-16,4	37,0	210	144	71
13a.	- powiat ziemski	938	620	7,6	-16,4	92,3	210	144	71
13b.	- m. Leszno	0	0	0,0	0,0	0,0	0	0	0
14.	Międzychodzki	413	276	11,0	-45,9	57,3	112	71	27
15.	Nowotomyski	582	362	8,0	-25,3	55,1	135	92	37
16.	Obornicki	559	394	0,0	-37,1	49,3	117	117	38
17.	Ostrowski	2 099	1 394	5,4	-27,5	46,4	361	254	124
18.	Ostrzeszowski	683	512	9,8	-18,9	65,7	163	102	39
19.	Pilski	1 326	854	2,4	-31,1	36,1	284	253	76
20.	Pleszewski	1 491	1 108	5,1	-33,4	68,3	277	204	91
21.	Poznański	1 213	751	8,7	-52,8	16,2	354	257	98
21a.	- powiat ziemski	1 213	751	8,7	-52,8	57,3	354	257	98
21b.	- m. Poznań	0	0	0,0	0,0	0,0	0	0	0
22.	Rawicki	902	515	7,6	3,9	46,4	166	102	38
23.	Słupecki	2 053	1 294	2,7	-15,6	70,2	356	302	150
24.	Szamotulski	978	597	1,0	-25,5	47,5	169	159	53
25.	Średzki	1 240	825	3,3	-16,2	62,7	205	165	77
26.	Śremski	391	259	-4,4	-32,9	38,1	100	118	34
27.	Turecki	1 686	1 157	3,6	2,7	57,8	355	296	152
28.	Wągrowiecki	1 463	1 086	5,9	-31,6	56,9	289	207	98
29.	Wolsztyński	641	381	0,6	-6,6	69,1	209	205	77
30.	Wrzesiński	1 495	1 043	5,7	-10,1	50,2	243	163	76
31.	Złotowski	1 811	1 055	6,7	1,3	52,4	411	298	112
Województwo		40 186	26 302	4,5	-23,2	47,3	8 201	6 455	2 578
Podregion kaliski		8 648	5 960	7,8	-26,0	48,0	1 852	1 227	560
Podregion koniński		10 404	6 788	0,1	-26,4	58,0	1 852	1 841	655
Podregion leszczyński		5 018	3 058	5,8	-10,5	50,1	1 120	844	360
Podregion pilski		7 250	4 732	5,8	-16,1	48,7	1 494	1 096	427
Podregion poznański		8 866	5 764	5,2	-27,6	36,9	1 883	1 447	576

Tabela 3. Bezrobotni zamieszkali na wsi
3.2 Aktywne formy przeciwdziałania bezrobociu

Lp.	Powiaty	Liczba bezrobotnych mieszkańców wsi objętych aktywnymi formami przeciwdziałania bezrobociu w listopadzie 2008	z tego:								
			prace interwencyjne	roboty publiczne	dotacje i refundacje		szkolenia	staże	przygotowanie zawodowe w miejscu pracy	prace społecznie użyteczne	inne prace subsydiowane
					podjęcie działalności gospodarczej	wyposażenie/doposażenie stanowiska pracy					
1.	Chodzieski	35	0	4	3	1	25	1	1	0	0
2.	Czarnkowsko - Trzcianecki	42	0	0	7	5	8	16	5	0	1
3.	Gnieźnieński	98	0	0	18	15	42	17	6	0	0
4.	Gostyński	54	1	0	12	3	30	8	0	0	0
5.	Grodziski	22	0	0	3	1	14	3	1	0	0
6.	Jarociński	36	7	0	6	16	5	1	1	0	0
7.	Kaliski	113	5	14	8	11	31	20	18	4	2
7a.	- powiat ziemski	113	5	14	8	11	31	20	18	4	2
7b.	- m. Kalisz	0	0	0	0	0	0	0	0	0	0
8.	Kępiański	40	0	0	3	23	10	3	0	0	1
9.	Kolski	95	3	1	16	5	16	46	7	1	0
10.	Koniński	262	13	6	41	23	72	56	49	0	2
10a.	- powiat ziemski	262	13	6	41	23	72	56	49	0	2
10b.	- m. Konin	0	0	0	0	0	0	0	0	0	0
11.	Kościański	43	0	0	2	1	9	17	14	0	0
12.	Krotoszyński	65	2	2	3	8	26	20	4	0	0
13.	Leszczyński	33	0	0	12	5	3	11	2	0	0
13a.	- powiat ziemski	33	0	0	12	5	3	11	2	0	0
13b.	- m. Leszno	0	0	0	0	0	0	0	0	0	0
14.	Międzychodzki	12	1	0	0	0	7	1	0	3	0
15.	Nowotomyski	16	5	0	0	2	5	4	0	0	0
16.	Obornicki	17	0	0	0	5	11	1	0	0	0
17.	Ostrowski	22	0	0	5	14	3	0	0	0	0
18.	Ostrzeszowski	22	1	0	8	1	7	2	3	0	0
19.	Pilski	42	1	0	4	0	13	18	6	0	0
20.	Pleszewski	59	6	0	15	16	9	10	3	0	0
21.	Poznański	61	0	0	6	1	30	19	5	0	0
21a.	- powiat ziemski	61	0	0	6	1	30	19	5	0	0
21b.	- m. Poznań	0	0	0	0	0	0	0	0	0	0
22.	Rawicki	32	0	0	6	6	9	0	1	10	0
23.	Słupecki	112	6	3	23	0	59	15	6	0	0
24.	Szamotulski	41	0	0	6	0	21	10	4	0	0
25.	Średzki	49	0	0	3	3	1	37	5	0	0
26.	Śremski	40	0	0	3	3	11	12	11	0	0
27.	Turecki	70	2	0	15	4	15	22	12	0	0
28.	Wągrowiecki	37	4	0	13	9	4	2	5	0	0
29.	Wolsztyński	92	14	0	6	22	35	13	2	0	0
30.	Wrzesiński	15	0	0	3	1	11	0	0	0	0
31.	Złotowski	76	1	7	3	4	43	12	6	0	0
Województwo		1 753	72	37	253	208	585	397	177	18	6
Podregion kaliski		357	21	16	48	89	91	56	29	4	3
Podregion koniński		539	24	10	95	32	162	139	74	1	2
Podregion leszczyński		254	15	0	38	37	86	49	19	10	0
Podregion pilski		232	6	11	30	19	93	49	23	0	1
Podregion poznański		371	6	0	42	31	153	104	32	3	0

Tabela 4. Bezrobotni do 25 roku życia

4.1 Bezrobotni do 25 roku życia w województwie wielkopolskim – listopad 2008r.

Lp.	Powiaty	Liczba bezrobotnych do 25 roku życia w końcu miesiąca	w tym kobiety	% wzrost/spadek liczby bezrobotnych		% udział bezrobotnych do 25 roku życia w ogóle	dane z miesiąca sprawozdawczego		
				w stosunku do października a 2008r.	w stosunku do listopada 2007r.		napły w	odpływ	
								ogółem	z powodu podjęcia pracy
1.	Chodzieski	357	233	11,6	-14,6	21,7	95	53	28
2.	Czarnkowsko - Trzcianecki	872	567	0,5	11,2	24,7	243	227	104
3.	Gnieźnieński	1 059	724	4,3	-14,2	22,3	299	244	110
4.	Gostyński	917	538	0,4	-0,1	28,0	206	191	91
5.	Grodziski	303	169	17,9	-7,3	34,7	117	67	27
6.	Jarociński	740	494	1,2	-24,4	31,7	169	150	87
7.	Kaliski	729	488	7,4	-28,1	18,1	260	205	68
7a.	- powiat ziemski	388	265	10,2	-35,2	25,7	127	90	34
7b.	- m. Kalisz	341	223	4,3	-17,8	13,5	133	115	34
8.	Kępiński	222	168	13,8	-2,2	29,4	94	65	34
9.	Kolski	912	565	-5,5	-30,7	23,1	202	248	69
10.	Koniński	1 952	1 191	-6,5	-31,2	23,9	402	509	122
10a.	- powiat ziemski	1 422	886	-5,1	-35,2	27,4	282	340	82
10b.	- m. Konin	530	305	-9,9	-18,0	17,9	120	169	40
11.	Kościański	304	214	-2,6	-22,6	22,8	112	114	48
12.	Krotoszyński	775	513	7,3	18,3	24,6	232	170	54
13.	Leszczyński	527	335	3,1	1,9	20,8	184	164	72
13a.	- powiat ziemski	254	164	2,0	1,2	25,0	82	75	36
13b.	- m. Leszno	273	171	4,2	2,6	17,9	102	89	36
14.	Międzychodzki	230	152	11,7	-33,1	31,9	76	51	20
15.	Nowotomyski	335	206	9,5	-2,0	31,7	108	76	37
16.	Obornicki	302	219	-6,2	-31,8	26,7	72	87	34
17.	Ostrowski	1 118	792	3,2	-13,1	24,7	249	200	98
18.	Ostrzeszowski	267	215	-1,8	-27,4	25,7	60	63	23
19.	Pilski	845	527	1,8	-15,9	23,0	299	277	116
20.	Pleszewski	548	375	2,4	-32,3	25,1	133	113	49
21.	Poznański	991	664	5,0	-33,5	13,2	509	438	128
21a.	- powiat ziemski	359	242	4,4	-39,2	17,0	188	166	52
21b.	- m. Poznań	632	422	5,3	-29,8	11,8	321	272	76
22.	Rawicki	547	324	6,2	22,9	28,1	132	98	42
23.	Słupecki	770	444	2,3	-9,5	26,3	192	171	77
24.	Szamotulski	504	334	4,6	-16,3	24,5	154	129	47
25.	Średzki	492	303	0,6	-16,2	24,9	148	140	58
26.	Śremski	311	214	-1,0	-30,6	30,3	109	109	38
27.	Turecki	732	479	4,9	13,7	25,1	225	181	70
28.	Wągrowiecki	673	485	0,7	-34,7	26,2	169	150	81
29.	Wolsztyński	283	185	-5,0	3,7	30,5	110	125	53
30.	Wrzesiński	835	568	9,7	14,2	28,0	188	105	56
31.	Złotowski	748	446	-0,7	7,0	21,6	226	225	66
Województwo		20 200	13 131	2,0	-15,9	23,8	5 774	5 145	2 007
Podregion kaliski		4 399	3 045	4,3	-17,6	24,4	1 197	966	413
Podregion koniński		4 366	2 679	-3,0	-22,7	24,3	1 021	1 109	338
Podregion leszczyński		2 578	1 596	1,1	1,3	25,7	744	692	306
Podregion pilski		3 495	2 258	1,6	-11,2	23,5	1 032	932	395
Podregion poznański		5 362	3 553	5,2	-18,1	22,3	1 780	1 446	555

Tabela 4. Bezrobotni do 25 roku życia
4.2 Aktywne formy przeciwdziałania bezrobociu

Lp.	Powiaty	Liczba bezrobotnych do 25 roku życia objętych aktywnymi formami przeciwdziałania bezrobociu w listopadzie 2008	z tego:								
			prace interwencyjne	roboty publiczne	dotacje i refundacje		szkolenia	staże	przygotowanie zawodowe w miejscu pracy	prace społecznie użyteczne	inne prace subsydiowane
					podjęcie działalności gospodarczej	wyposażenie/doposażenie stanowiska pracy					
1.	Chodzieski	18	0	0	5	1	8	3	1	0	0
2.	Czarnkowsko - Trzcianecki	48	0	0	2	7	7	32	0	0	0
3.	Gnieźnieński	100	0	0	3	20	37	35	5	0	0
4.	Gostyński	34	0	0	3	2	13	16	0	0	0
5.	Grodziski	23	0	0	1	3	14	5	0	0	0
6.	Jarociński	38	9	0	6	14	7	1	1	0	0
7.	Kaliski	95	3	7	4	8	16	41	15	0	1
7a.	- powiat ziemski	54	3	4	3	6	11	18	8	0	1
7b.	- m. Kalisz	41	0	3	1	2	5	23	7	0	0
8.	Kępiański	25	0	0	3	11	8	3	0	0	0
9.	Kolski	85	3	0	5	4	11	62	0	0	0
10.	Koniński	183	7	0	17	19	32	97	11	0	0
10a.	- powiat ziemski	123	4	0	13	12	19	67	8	0	0
10b.	- m. Konin	60	3	0	4	7	13	30	3	0	0
11.	Kościański	47	0	0	2	1	1	32	11	0	0
12.	Krotoszyński	94	4	2	1	10	18	57	2	0	0
13.	Leszczyński	46	0	0	5	5	3	32	1	0	0
13a.	- powiat ziemski	21	0	0	4	3	3	11	0	0	0
13b.	- m. Leszno	25	0	0	1	2	0	21	1	0	0
14.	Międzychodzki	11	2	0	0	0	4	4	1	0	0
15.	Nowotomyski	17	5	0	0	4	3	5	0	0	0
16.	Obornicki	14	0	0	0	7	3	4	0	0	0
17.	Ostrowski	21	0	0	0	15	4	2	0	0	0
18.	Ostrzeszowski	16	0	0	4	1	4	5	2	0	0
19.	Pilski	60	2	0	4	4	15	34	1	0	0
20.	Pleszewski	44	4	0	5	7	7	15	6	0	0
21.	Poznański	164	0	0	3	0	30	128	3	0	0
21a.	- powiat ziemski	61	0	0	1	0	14	43	3	0	0
21b.	- m. Poznań	103	0	0	2	0	16	85	0	0	0
22.	Rawicki	17	0	0	2	4	11	0	0	0	0
23.	Słupecki	84	6	0	9	0	40	23	6	0	0
24.	Szamotulski	41	0	0	2	0	5	34	0	0	0
25.	Średzki	70	1	0	4	3	3	56	3	0	0
26.	Śremski	42	0	0	2	2	1	21	16	0	0
27.	Turecki	57	2	0	7	2	3	34	9	0	0
28.	Wągrowiecki	42	3	0	13	11	8	7	0	0	0
29.	Wolsztyński	51	10	0	1	17	10	13	0	0	0
30.	Wrzesiński	8	3	0	1	1	3	0	0	0	0
31.	Złotowski	68	1	0	1	4	29	27	6	0	0
Województwo		1 663	65	9	115	187	358	828	100	0	1
Podregion kaliski		333	20	9	23	66	64	124	26	0	1
Podregion koniński		409	18	0	38	25	86	216	26	0	0
Podregion leszczyński		195	10	0	13	29	38	93	12	0	0
Podregion pilski		236	6	0	25	27	67	103	8	0	0
Podregion poznański		490	11	0	16	40	103	292	28	0	0

Tabela 5. Bezrobotni powyżej 50 roku życia

5.1 Bezrobotni powyżej 50 roku życia w województwie wielkopolskim – listopad 2008r.

Lp.	Powiaty	Liczba bezrobotnych powyżej 50 roku życia w końcu miesiąca	w tym kobiety	% wzrost/spadek liczby bezrobotnych		% udział bezrobotnych powyżej 50 roku życia w ogóle	dane z miesiąca sprawozdawczego		
				w stosunku do października 2008r.	w stosunku do listopada 2007r.		napły w	odpływ	
								ogółem	z powodu podjęcia pracy
1.	Chodzieski	319	159	16,8	-17,1	19,4	64	18	9
2.	Czarnkowsko - Trzcianecki	663	310	4,7	-0,7	18,7	91	61	16
3.	Gnieźnieński	1 008	510	2,8	-19,4	21,2	114	87	34
4.	Gostyński	578	265	10,1	-9,1	17,6	100	47	20
5.	Grodziski	169	59	11,9	-38,1	19,3	27	9	2
6.	Jarociński	378	176	1,9	-31,3	16,2	47	40	15
7.	Kaliski	939	449	13,0	-23,0	23,3	220	112	26
7a.	- powiat ziemski	269	130	29,3	-18,7	17,8	96	35	12
7b.	- m. Kalisz	670	319	7,5	-24,5	26,6	124	77	14
8.	Kępiński	151	72	13,5	-10,7	20,0	30	12	3
9.	Kolski	597	322	-3,4	-26,7	15,1	51	72	10
10.	Koniński	1 179	586	2,4	-25,7	14,5	148	120	31
10a.	- powiat ziemski	632	290	4,8	-27,9	12,2	94	65	19
10b.	- m. Konin	547	296	-0,2	-23,0	18,5	54	55	12
11.	Kościański	298	136	8,0	-21,4	22,4	48	26	4
12.	Krotoszyński	570	322	1,1	9,2	18,1	57	51	17
13.	Leszczyński	646	343	8,4	-20,3	25,5	104	54	19
13a.	- powiat ziemski	242	134	11,5	-15,4	23,8	41	16	5
13b.	- m. Leszno	404	209	6,6	-23,0	26,5	63	38	14
14.	Międzychodzki	149	72	10,4	-55,0	20,7	31	17	3
15.	Nowotomyski	192	101	4,9	-34,7	18,2	26	17	5
16.	Obornicki	226	123	0,0	-35,8	19,9	37	37	13
17.	Ostrowski	826	398	4,6	-26,6	18,3	102	66	26
18.	Ostrzeszowski	214	115	16,3	-12,7	20,6	45	15	2
19.	Pilski	727	355	1,4	-35,9	19,8	105	95	17
20.	Pleszewski	357	207	9,5	-30,0	16,4	57	26	5
21.	Poznański	2 146	972	0,8	-49,6	28,7	351	335	98
21a.	- powiat ziemski	546	283	5,0	-56,6	25,8	83	57	14
21b.	- m. Poznań	1 600	689	-0,6	-46,7	29,8	268	278	84
22.	Rawicki	421	203	4,7	-0,2	21,7	55	36	9
23.	Słupecki	360	164	4,7	-10,0	12,3	40	24	10
24.	Szamotulski	481	215	1,5	-18,6	23,4	58	51	8
25.	Średzki	407	205	7,7	-8,5	20,6	50	21	13
26.	Śremski	217	97	-1,4	-18,1	21,2	31	34	7
27.	Turecki	375	216	0,3	-5,8	12,9	48	47	16
28.	Wągrowiecki	404	235	11,0	-18,4	15,7	61	21	7
29.	Wolsztyński	218	98	2,3	-4,0	23,5	35	30	10
30.	Wrzesiński	553	322	6,3	-10,5	18,6	81	48	18
31.	Złotowski	677	298	6,8	11,5	19,6	111	68	21
Województwo		16 445	8 105	4,6	-25,2	19,4	2 425	1 697	494
Podregion kaliski		3 435	1 739	7,4	-20,9	19,1	558	322	94
Podregion koniński		2 511	1 288	1,0	-21,5	14,0	287	263	67
Podregion leszczyński		2 161	1 045	7,4	-12,7	21,6	342	193	62
Podregion pilski		2 790	1 357	6,4	-15,2	18,7	432	263	70
Podregion poznański		5 548	2 676	2,8	-36,1	23,1	806	656	201

Tabela 5. Bezrobotni powyżej 50 roku życia
5.2 Aktywne formy przeciwdziałania bezrobociu

Lp.	Powiaty	Liczba bezrobotnych powyżej 50 roku życia objętych aktywnymi formami przeciwdziałania bezrobociu w listopadzie 2008	z tego:							
			prace interwencyjne	roboty publiczne	dotacje i refundacje		szkolenia	przygotowanie zawodowe w miejscu pracy	prace społecznie użyteczne	inne prace subsydiowane
					podjęcie działalności gospodarczej	wyposażenie/doposażenie stanowiska pracy				
1.	Chodzieski	8	0	3	1	0	4	0	0	0
2.	Czarnkowsko - Trzcianecki	5	0	0	1	2	2	0	0	0
3.	Gnieźnieński	23	0	0	5	4	11	3	0	0
4.	Gostyński	12	0	0	5	0	7	0	0	0
5.	Grodziski	0	0	0	0	0	0	0	0	0
6.	Jarociński	4	1	0	1	1	1	0	0	0
7.	Kaliski	39	2	6	0	1	21	3	5	1
7a.	- powiat ziemski	20	2	5	0	0	6	2	4	1
7b.	- m. Kalisz	19	0	1	0	1	15	1	1	0
8.	Kępiański	0	0	0	0	0	0	0	0	0
9.	Kolski	4	0	0	1	0	0	3	0	0
10.	Koniński	33	4	2	6	3	10	6	0	2
10a.	- powiat ziemski	21	3	2	4	2	6	4	0	0
10b.	- m. Konin	12	1	0	2	1	4	2	0	2
11.	Kościański	9	0	0	0	1	1	5	2	0
12.	Krotoszyński	17	0	2	0	2	11	2	0	0
13.	Leszczyński	4	2	0	2	0	0	0	0	0
13a.	- powiat ziemski	0	0	0	0	0	0	0	0	0
13b.	- m. Leszno	4	2	0	2	0	0	0	0	0
14.	Międzychodzki	3	0	0	0	0	0	0	3	0
15.	Nowotomyski	2	0	0	0	0	2	0	0	0
16.	Obornicki	6	0	0	0	1	5	0	0	0
17.	Ostrowski	3	0	0	0	2	0	0	0	1
18.	Ostrzeszowski	1	0	0	0	0	1	0	0	0
19.	Pilski	20	2	0	1	2	9	6	0	0
20.	Pleszewski	1	1	0	0	0	0	0	0	0
21.	Poznański	77	0	0	2	1	64	9	1	0
21a.	- powiat ziemski	6	0	0	0	0	5	0	1	0
21b.	- m. Poznań	71	0	0	2	1	59	9	0	0
22.	Rawicki	14	0	0	3	0	5	0	6	0
23.	Słupecki	7	1	2	1	0	3	0	0	0
24.	Szamotulski	13	0	0	0	0	10	3	0	0
25.	Średzki	1	0	0	1	0	0	0	0	0
26.	Śremski	9	0	0	0	1	8	0	0	0
27.	Turecki	11	0	0	2	0	7	2	0	0
28.	Wągrowiecki	1	0	0	0	0	0	1	0	0
29.	Wolsztyński	6	4	0	0	1	1	0	0	0
30.	Wrzesiński	12	0	0	0	0	12	0	0	0
31.	Złotowski	7	0	3	0	1	2	1	0	0
Województwo		352	17	18	32	23	197	44	17	4
Podregion kaliski		65	4	8	1	6	34	5	5	2
Podregion koniński		55	5	4	10	3	20	11	0	2
Podregion leszczyński		45	6	0	10	2	14	5	8	0
Podregion pilski		41	2	6	3	5	17	8	0	0
Podregion poznański		146	0	0	8	7	112	15	4	0

Tabela 6. Długotrwanie bezrobotni

6.1 Długotrwanie bezrobotni w województwie wielkopolskim – listopad 2008r.

Lp.	Powiaty	Liczba długotrwanie bezrobotnych w końcu miesiąca	w tym kobiety	% wzrost/spadek liczby bezrobotnych		% udział długotrwanie bezrobotnych w ogóle	dane z miesiąca sprawozdawczego		
				w stosunku do października 2008r.	w stosunku do listopada 2007r.		napły w	odpływ	
								ogółem	z powodu podjęcia pracy
1.	Chodzieski	759	584	10,2	-37,2	46,1	138	68	15
2.	Czarnkowsko - Trzcianecki	1 629	1 210	-0,1	-26,6	46,1	167	169	48
3.	Gnieźnieński	2 479	1 756	-0,1	-34,9	52,2	233	236	95
4.	Gostyński	1 524	1 041	1,7	-29,4	46,5	186	160	56
5.	Grodziski	235	129	4,9	-50,1	26,9	39	28	5
6.	Jarociński	1 060	788	-0,8	-49,8	45,4	131	140	57
7.	Kaliski	1 877	1 269	7,7	-47,2	46,6	365	231	52
7a.	- powiat ziemski	734	531	17,4	-47,9	48,6	177	68	22
7b.	- m. Kalisz	1 143	738	2,2	-46,8	45,3	188	163	30
8.	Kępiński	232	170	10,0	-36,4	30,7	48	27	12
9.	Kolski	2 390	1 793	-7,1	-36,7	60,5	146	328	57
10.	Koniński	4 368	2 987	-0,5	-47,6	53,6	617	641	132
10a.	- powiat ziemski	2 815	1 981	-0,9	-50,5	54,2	399	425	88
10b.	- m. Konin	1 553	1 006	0,1	-41,2	52,4	218	216	44
11.	Kościański	481	365	5,0	-38,6	36,1	68	45	8
12.	Krotoszyński	1 570	1 222	1,3	-6,2	49,8	122	102	19
13.	Leszczyński	1 056	749	2,3	-30,9	41,6	124	100	36
13a.	- powiat ziemski	411	314	4,1	-34,0	40,5	46	30	10
13b.	- m. Leszno	645	435	1,3	-28,7	42,4	78	70	26
14.	Międzychodzki	257	200	-4,8	-67,6	35,6	38	51	10
15.	Nowotomyski	328	232	7,9	-56,7	31,0	50	26	5
16.	Obornicki	421	320	-5,0	-60,2	37,2	46	68	16
17.	Ostrowski	1 956	1 479	4,0	-44,7	43,3	218	143	49
18.	Ostrzeszowski	379	315	3,3	-31,1	36,4	50	38	9
19.	Pilski	1 545	1 026	-3,9	-50,1	42,0	172	234	58
20.	Pleszewski	1 156	998	0,6	-41,7	53,0	105	98	37
21.	Poznański	2 705	1 555	-0,4	-66,0	36,2	400	412	103
21a.	- powiat ziemski	676	428	2,6	-72,8	31,9	109	92	21
21b.	- m. Poznań	2 029	1 127	-1,4	-63,0	37,8	291	320	82
22.	Rawicki	844	540	1,1	-10,9	43,4	77	68	19
23.	Słupecki	1 672	1 223	0,2	-26,6	57,1	191	188	75
24.	Szamotulski	1 020	647	-2,9	-37,9	49,6	103	134	25
25.	Średzki	958	746	-1,3	-28,1	48,4	50	63	30
26.	Śremski	361	250	-5,7	-50,2	35,2	69	91	18
27.	Turecki	1 185	955	-1,5	-31,3	40,6	110	128	41
28.	Wągrowiecki	1 255	1 029	4,0	-43,1	48,8	204	156	59
29.	Wolsztyński	255	151	-5,2	-38,7	27,5	30	44	9
30.	Wrzesiński	1 422	1 138	2,5	-26,5	47,8	150	115	47
31.	Złotowski	1 570	1 065	7,2	-6,4	45,4	307	202	70
Województwo		38 949	27 932	0,6	-41,5	45,9	4 754	4 534	1 272
Podregion kaliski		8 230	6 241	3,3	-40,3	45,7	1 039	779	235
Podregion koniński		9 615	6 958	-2,2	-40,3	53,6	1 064	1 285	305
Podregion leszczyński		4 160	2 846	1,7	-28,7	41,5	485	417	128
Podregion pilski		6 758	4 914	2,4	-35,1	45,4	988	829	250
Podregion poznański		10 186	6 973	-0,4	-50,3	42,3	1 178	1 224	354

Tabela 6. Długotrwałe bezrobotni
6.2 Aktywne formy przeciwdziałania bezrobociu

Lp.	Powiaty	Liczba długotrwałe bezrobotnych objętych aktywnymi formami przeciwdziałania bezrobociu w listopadzie 2008	z tego:								
			prace interwencyjne	roboty publiczne	dotacje i refundacje		szkolenia	staże	przygotowanie zawodowe w miejscu pracy	prace społecznie użyteczne	inne prace subsydiowane
					podjęcie działalności gospodarczej	wyposażenie/doposażenie stanowiska pracy					
1.	Chodzieski	43	0	3	6	0	34	0	0	0	0
2.	Czarnkowsko - Trzcianecki	16	0	0	1	2	4	2	5	1	1
3.	Gnieźnieński	69	0	0	12	8	41	1	7	0	0
4.	Gostyński	37	0	0	9	2	26	0	0	0	0
5.	Grodziski	5	0	0	0	0	5	0	0	0	0
6.	Jarociński	12	5	0	0	2	4	0	1	0	0
7.	Kaliski	60	3	9	2	3	30	3	6	3	1
7a.	- powiat ziemski	31	1	6	2	2	13	2	4	1	0
7b.	- m. Kalisz	29	2	3	0	1	17	1	2	2	1
8.	Kępiański	6	0	0	0	4	2	0	0	0	0
9.	Kolski	40	1	1	4	1	6	13	13	1	0
10.	Koniński	148	4	2	15	8	74	13	29	0	3
10a.	- powiat ziemski	102	3	1	14	5	48	10	20	0	1
10b.	- m. Konin	46	1	1	1	3	26	3	9	0	2
11.	Kościański	20	0	0	0	0	1	1	10	8	0
12.	Krotoszyński	44	2	0	2	1	31	5	3	0	0
13.	Leszczyński	15	1	0	8	3	0	2	1	0	0
13a.	- powiat ziemski	3	0	0	1	0	0	1	1	0	0
13b.	- m. Leszno	12	1	0	7	3	0	1	0	0	0
14.	Międzychodzki	8	0	0	0	0	4	1	0	3	0
15.	Nowotomyski	5	1	0	0	0	4	0	0	0	0
16.	Obornicki	10	0	0	0	0	10	0	0	0	0
17.	Ostrowski	14	0	0	5	6	1	1	0	1	0
18.	Ostrzeszowski	8	1	0	1	0	3	0	3	0	0
19.	Pilski	30	1	0	4	1	19	0	5	0	0
20.	Pleszewski	18	5	0	8	2	2	0	1	0	0
21.	Poznański	96	0	0	3	0	70	1	21	1	0
21a.	- powiat ziemski	17	0	0	0	0	10	0	6	1	0
21b.	- m. Poznań	79	0	0	3	0	60	1	15	0	0
22.	Rawicki	29	0	0	1	4	9	0	0	15	0
23.	Słupecki	72	4	5	18	0	38	2	5	0	0
24.	Szamotulski	44	0	0	5	0	31	1	7	0	0
25.	Średzki	11	0	0	1	1	1	2	6	0	0
26.	Śremski	35	0	0	2	1	26	1	5	0	0
27.	Turecki	38	0	0	4	0	19	2	13	0	0
28.	Wągrowiecki	21	1	0	9	3	3	0	5	0	0
29.	Wolsztyński	6	2	0	1	1	2	0	0	0	0
30.	Wrzesiński	20	0	0	1	1	18	0	0	0	0
31.	Złotowski	42	0	8	4	2	24	0	4	0	0
Województwo		1 022	31	28	126	56	542	51	150	33	5
Podregion kaliski		162	16	9	18	18	73	9	14	4	1
Podregion koniński		298	9	8	41	9	137	30	60	1	3
Podregion leszczyński		107	3	0	19	10	38	3	11	23	0
Podregion pilski		152	2	11	24	8	84	2	19	1	1
Podregion poznański		303	1	0	24	11	210	7	46	4	0

Tabela 7. Pozostałe osoby bezrobotne będące w szczególnej sytuacji na rynku pracy
7.1 Kobiety, które nie podjęły zatrudnienia po urodzeniu dziecka oraz osoby samotnie wychowujące
co najmniej jedno dziecko do 18 roku życia – listopad 2008r.

Lp.	Powiaty	Kobiety, które nie podjęły zatrudnienia po urodzeniu dziecka		Osoby samotnie wychowujące co najmniej jedno dziecko do 18 roku życia		
		Bezrobotne ogółem	% udział bezrobotnych kobiet, które nie podjęły zatrudnienia po urodzeniu dziecka ogółem w całej populacji bezrobotnych	Bezrobotni ogółem	w tym:	% udział bezrobotnych wychowujących co najmniej jedno dziecko do 18 roku życia ogółem w całej populacji bezrobotnych
					kobiety	
1.	Chodzieski	200	12,1	166	155	10,1
2.	Czarnkowsko - Trzcianecki	447	12,6	371	335	10,5
3.	Gnieźnieński	822	17,3	419	405	8,8
4.	Gostyński	236	7,2	167	152	5,1
5.	Grodziski	49	5,6	57	50	6,5
6.	Jarociński	235	10,1	194	187	8,3
7.	Kaliski	422	10,5	406	378	10,1
7a.	- powiat ziemski	188	12,5	111	106	7,4
7b.	- m. Kalisz	234	9,3	295	272	11,7
8.	Kępiński	52	6,9	58	56	7,7
9.	Kolski	647	16,4	327	313	8,3
10.	Koniński	1 081	13,3	632	595	7,7
10a.	- powiat ziemski	760	14,6	325	311	6,3
10b.	- m. Konin	321	10,8	307	284	10,4
11.	Kościański	104	7,8	123	112	9,2
12.	Krotoszyński	300	9,5	209	190	6,6
13.	Leszczyński	291	11,5	299	263	11,8
13a.	- powiat ziemski	120	11,8	74	64	7,3
13b.	- m. Leszno	171	11,2	225	199	14,8
14.	Międzychodzki	79	11,0	87	84	12,1
15.	Nowotomyski	100	9,5	98	86	9,3
16.	Obornicki	166	14,7	184	170	16,2
17.	Ostrowski	519	11,5	352	337	7,8
18.	Ostrzeszowski	110	10,6	66	64	6,3
19.	Pilski	408	11,1	383	363	10,4
20.	Pleszewski	327	15,0	133	130	6,1
21.	Poznański	536	7,2	827	764	11,1
21a.	- powiat ziemski	139	6,6	199	180	9,4
21b.	- m. Poznań	397	7,4	628	584	11,7
22.	Rawicki	148	7,6	106	97	5,5
23.	Słupecki	343	11,7	143	134	4,9
24.	Szamotulski	212	10,3	169	148	8,2
25.	Średzki	300	15,2	207	190	10,5
26.	Śremski	86	8,4	82	79	8,0
27.	Turecki	300	10,3	226	209	7,8
28.	Wągrowiecki	286	11,1	244	228	9,5
29.	Wolsztyński	48	5,2	64	63	6,9
30.	Wrzesiński	347	11,7	242	234	8,1
31.	Złotowski	297	8,6	309	268	8,9
Województwo		9 498	11,2	7 350	6 839	8,7
Podregion kaliski		1 965	10,9	1 418	1 342	7,9
Podregion koniński		2 371	13,2	1 328	1 251	7,4
Podregion leszczyński		827	8,3	759	687	7,6
Podregion pilski		1 638	11,0	1 473	1 349	9,9
Podregion poznański		2 697	11,2	2 372	2 210	9,9

Tabela 7. Pozostałe osoby bezrobotne będące w szczególnej sytuacji na rynku pracy
7.2 Osoby bez kwalifikacji zawodowych, osoby bez doświadczenia zawodowego oraz osoby bez
wykształcenia średniego – listopad 2008r.

Lp.	Powiaty	Osoby bez kwalifikacji zawodowych			Osoby bez doświadczenia zawodowego			Osoby bez wykształcenia średniego		
		Bezrobotni ogółem	w tym:	% udział bezrobotnych osób bez kwalifikacji zawodowych ogółem w całej populacji bezrobotnych	Bezrobotni ogółem	w tym:	% udział bezrobotnych osób bez doświadczenia zawodowego ogółem w całej populacji bezrobotnych	Bezrobotni ogółem	w tym:	% udział bezrobotnych osób bez wykształcenia średniego ogółem w całej populacji bezrobotnych
			kobiety			kobiety				
1.	Chodzieski	307	210	18,6	310	237	18,8	1 053	629	63,9
2.	Czarnkowsko - Trzcianecki	1 113	746	31,5	736	562	20,8	2 141	1 206	60,5
3.	Gnieźnieński	1 564	1 059	32,9	1 140	887	24,0	2 923	1 753	61,5
4.	Gostyński	724	466	22,1	713	492	21,7	2 072	1 047	63,2
5.	Grodziski	278	153	31,8	221	129	25,3	592	269	67,7
6.	Jarociński	575	381	24,6	578	421	24,8	1 146	689	49,1
7.	Kaliski	1 052	708	26,1	988	688	24,5	2 183	1 214	54,2
7a.	- powiat ziemski	397	273	26,3	507	371	33,6	862	496	57,1
7b.	- m. Kalisz	655	435	26,0	481	317	19,1	1 321	718	52,4
8.	Kępiański	206	151	27,3	181	141	24,0	386	236	51,1
9.	Kolski	1 468	950	37,1	972	759	24,6	2 475	1 515	62,6
10.	Koniński	2 046	1 376	25,1	2 308	1 581	28,3	4 836	2 614	59,3
10a.	- powiat ziemski	1 335	925	25,7	1 632	1 169	31,4	3 264	1 836	62,9
10b.	- m. Konin	711	451	24,0	676	412	22,8	1 572	778	53,1
11.	Kościański	261	194	19,6	218	158	16,4	809	522	60,7
12.	Krotoszyński	818	578	25,9	778	590	24,7	1 836	1 184	58,2
13.	Leszczyński	600	445	23,6	447	295	17,6	1 412	804	55,6
13a.	- powiat ziemski	247	191	24,3	170	120	16,7	634	381	62,4
13b.	- m. Leszno	353	254	23,2	277	175	18,2	778	423	51,1
14.	Międzychodzki	197	141	27,3	196	149	27,2	393	238	54,5
15.	Nowotomyski	311	209	29,4	295	206	27,9	606	345	57,3
16.	Obornicki	295	221	26,0	334	239	29,5	686	446	60,5
17.	Ostrowski	1 150	847	25,4	1 313	1 010	29,0	2 355	1 386	52,1
18.	Ostrzeszowski	200	143	19,2	253	221	24,3	559	366	53,8
19.	Pilski	994	644	27,0	996	638	27,1	2 113	1 107	57,5
20.	Pleszewski	571	445	26,2	595	448	27,3	1 207	834	55,3
21.	Poznański	1 736	1 127	23,2	1 724	1 042	23,0	3 423	1 682	45,7
21a.	- powiat ziemski	472	336	22,3	445	300	21,0	1 060	569	50,1
21b.	- m. Poznań	1 264	791	23,6	1 279	742	23,8	2 363	1 113	44,0
22.	Rawicki	317	217	16,3	380	268	19,5	1 195	598	61,5
23.	Słupecki	859	540	29,4	759	554	25,9	1 800	1 016	61,5
24.	Szamotulski	533	362	25,9	587	426	28,5	1 333	712	64,8
25.	Średzki	433	290	21,9	676	478	34,2	1 310	803	66,2
26.	Śremski	292	206	28,5	249	182	24,3	560	318	54,6
27.	Turecki	796	562	27,3	670	506	23,0	1 699	1 037	58,3
28.	Wągrowiecki	849	622	33,0	571	452	22,2	1 650	1 129	64,1
29.	Wolsztyński	214	150	23,1	212	137	22,9	549	294	59,2
30.	Wrzesiński	613	467	20,6	894	681	30,0	1 727	1 082	58,0
31.	Złotowski	869	615	25,2	639	414	18,5	2 254	1 185	65,2
Województwo		22 241	15 225	26,2	20 933	14 991	24,6	49 283	28 260	58,0
Podregion kaliski		4 572	3 253	25,4	4 686	3 519	26,0	9 672	5 909	53,7
Podregion koniński		5 169	3 428	28,8	4 709	3 400	26,2	10 810	6 182	60,2
Podregion leszczyński		2 116	1 472	21,1	1 970	1 350	19,7	6 037	3 265	60,2
Podregion pilski		4 132	2 837	27,8	3 252	2 303	21,8	9 211	5 256	61,9
Podregion poznański		6 252	4 235	26,0	6 316	4 419	26,3	13 553	7 648	56,3

Tabela 7. Pozostałe osoby bezrobotne będące w szczególnej sytuacji na rynku pracy
7.3 Osoby, które po odbyciu kary pozbawienia wolności nie podjęły zatrudnienia oraz osoby niepełnosprawne – listopad 2008r.

Lp.	Powiaty	Osoby, które po odbyciu kary pozbawienia wolności nie podjęły zatrudnienia			Osoby niepełnosprawne		
		Bezrobotni ogółem	w tym: kobiety	% udział osób bezrobotnych ogółem, które po odbyciu kary pozbawienia wolności nie podjęły zatrudnienia w całej populacji bezrobotnych	Bezrobotni ogółem	w tym: kobiety	% udział bezrobotnych niepełnosprawnych ogółem w całej populacji bezrobotnych
1.	Chodzieski	31	2	1,9	98	59	5,9
2.	Czarnkowsko - Trzcianecki	38	0	1,1	109	52	3,1
3.	Gnieźnieński	97	3	2,0	266	136	5,6
4.	Gostyński	32	0	1,0	109	58	3,3
5.	Grodziski	8	1	0,9	97	58	11,1
6.	Jarociński	11	0	0,5	129	80	5,5
7.	Kaliski	53	3	1,3	557	311	13,8
7a.	- powiat ziemski	8	0	0,5	155	88	10,3
7b.	- m. Kalisz	45	3	1,8	402	223	15,9
8.	Kępiński	3	0	0,4	40	19	5,3
9.	Kolski	1	1	0,0	184	103	4,7
10.	Koniński	92	3	1,1	326	184	4,0
10a.	- powiat ziemski	39	0	0,8	162	99	3,1
10b.	- m. Konin	53	3	1,8	164	85	5,5
11.	Kościański	24	1	1,8	160	92	12,0
12.	Krotoszyński	44	8	1,4	146	70	4,6
13.	Leszczyński	54	6	2,1	252	132	9,9
13a.	- powiat ziemski	9	0	0,9	87	47	8,6
13b.	- m. Leszno	45	6	3,0	165	85	10,8
14.	Międzychodzki	5	1	0,7	53	23	7,4
15.	Nowotomyski	10	0	0,9	83	43	7,9
16.	Obornicki	12	0	1,1	52	32	4,6
17.	Ostrowski	32	2	0,7	291	167	6,4
18.	Ostrzeszowski	4	0	0,4	85	48	8,2
19.	Pilski	75	6	2,0	168	96	4,6
20.	Pleszewski	7	1	0,3	157	90	7,2
21.	Poznański	277	27	3,7	712	289	9,5
21a.	- powiat ziemski	42	5	2,0	139	56	6,6
21b.	- m. Poznań	235	22	4,4	573	233	10,7
22.	Rawicki	46	1	2,4	140	74	7,2
23.	Słupecki	1	0	0,0	128	66	4,4
24.	Szamotulski	35	1	1,7	66	38	3,2
25.	Średzki	16	0	0,8	69	32	3,5
26.	Śremski	10	1	1,0	65	26	6,3
27.	Turecki	24	1	0,8	150	79	5,1
28.	Wągrowiecki	37	1	1,4	116	74	4,5
29.	Wolsztyński	5	0	0,5	187	120	20,2
30.	Wrzesiński	28	2	0,9	211	122	7,1
31.	Złotowski	70	2	2,0	103	61	3,0
Województwo		1 182	74	1,4	5 309	2 834	6,3
Podregion kaliski		154	14	0,9	1 405	785	7,8
Podregion koniński		118	5	0,7	788	432	4,4
Podregion leszczyński		161	8	1,6	848	476	8,5
Podregion pilski		251	11	1,7	594	342	4,0
Podregion poznański		498	36	2,1	1 674	799	7,0

Tabela 8. Oferty pracy w miesiącu sprawozdawczym

L.p.	Powiaty	Oferty pracy zgłoszone w listopadzie	w tym:						stan ofert w końcu listopada
			oferty pracy subsydio- wanej	stażu	przygotowania zawodowego w miejscu pracy	prace społecznie użyteczne	dla niepełno- sprawnych	dla osób w okresie do 12 m-cy od ukończenia nauki	
1.	Chodzieski	62	8	3	1	0	0	0	67
2.	Czarnkowsko - Trzcianecki	87	48	33	14	1	6	13	19
3.	Gnieźnieński	360	109	30	25	0	10	0	209
4.	Gostyński	114	12	0	0	0	2	3	43
5.	Grodziski	56	5	1	0	0	0	0	28
6.	Jarociński	78	48	1	2	0	0	0	35
7.	Kaliski	306	129	37	29	10	26	0	158
7a.	- powiat ziemski	97	43	7	16	4	4	0	50
7b.	- m. Kalisz	209	86	30	13	6	22	0	108
8.	Kępiński	84	12	1	0	0	1	4	116
9.	Kolski	164	90	67	21	2	6	1	77
10.	Koniński	225	138	62	34	0	12	16	85
10a.	- powiat ziemski	74	58	19	17	0	4	10	10
10b.	- m. Konin	151	80	43	17	0	8	6	75
11.	Kościański	103	41	20	12	0	2	0	165
12.	Krotoszyński	121	27	13	0	0	4	10	75
13.	Leszczyński	130	7	2	0	0	4	0	464
13a.	- powiat ziemski	17	0	0	0	0	0	0	113
13b.	- m. Leszno	113	7	2	0	0	4	0	351
14.	Międzychodzki	30	6	0	1	0	0	0	70
15.	Nowotomyski	73	8	0	0	0	1	0	121
16.	Obornicki	46	21	4	1	0	0	0	60
17.	Ostrowski	217	28	0	0	0	6	0	148
18.	Ostrzeszowski	47	16	5	4	0	3	4	58
19.	Pilski	272	63	32	6	0	9	22	212
20.	Pleszewski	59	0	0	0	0	0	0	10
21.	Poznański	692	221	149	47	0	41	0	411
21a.	- powiat ziemski	112	22	18	0	0	3	0	78
21b.	- m. Poznań	580	199	131	47	0	38	0	333
22.	Rawicki	92	5	3	1	1	3	0	31
23.	Słupecki	66	42	24	7	0	3	24	37
24.	Szamotulski	201	56	35	21	0	5	0	2
25.	Średzki	119	99	72	10	0	1	0	89
26.	Śremski	27	3	0	0	0	0	0	31
27.	Turecki	216	63	35	26	0	3	0	38
28.	Wągrowiecki	122	23	0	0	0	3	0	72
29.	Wolsztyński	81	32	13	3	0	1	27	0
30.	Wrzesiński	153	82	47	23	0	5	30	55
31.	Złotowski	150	61	30	10	0	0	1	31
Województwo		4 553	1 503	719	298	14	157	155	3 017
Podregion kaliski		912	260	57	35	10	40	18	600
Podregion koniński		671	333	188	88	2	24	41	237
Podregion leszczyński		520	97	38	16	1	12	30	703
Podregion pilski		693	203	98	31	1	18	36	401
Podregion poznański		1 757	610	338	128	0	63	30	1 076

Tabela 9. Liczba zarejestrowanych oświadczeń w powiatowych urządach pracy województwa wielkopolskiego o zamiarze powierzenia wykonywania pracy cudzoziemcom

Lp.	Powiaty	Liczba wydanych oświadczeń w listopadzie 2008r.	Obywatelstwo pracownika, którego dotyczy oświadczenie		
			Białoruś	Rosja	Ukraina
1.	Chodzieski	1	0	0	1
2.	Czarnkowsko - Trzcianecki	7	0	0	7
3.	Gnieźnieński	0	0	0	0
4.	Gostyński	0	0	0	0
5.	Grodziski	26	0	0	26
6.	Jarociński	0	0	0	0
7.	Kaliski	22	0	0	22
8.	Kępiński	11	1	0	10
9.	Kolski	0	0	0	0
10.	Koniński	15	0	0	15
11.	Kościański	2	0	0	2
12.	Krotoszyński	2	0	0	2
13.	Leszczyński	29	1	0	28
14.	Międzychodzki	2	2	0	0
15.	Nowotomyski	15	0	1	14
16.	Obornicki	6	1	0	5
17.	Ostrowski	3	0	0	3
18.	Ostrzeszowski	39	0	0	39
19.	Pilski	54	54	0	0
20.	Pleszewski	1	0	0	1
21.	Poznański	185	5	0	180
22.	Rawicki	1	0	0	1
23.	Słupecki	0	0	0	0
24.	Szamotulski	7	0	0	7
25.	Średzki	7	0	0	7
26.	Śremski	0	0	0	0
27.	Turecki	0	0	0	0
28.	Wągrowiecki	1	0	0	1
29.	Wolsztyński	0	0	0	0
30.	Wrzesiński	8	2	0	6
31.	Złotowski	0	0	0	0
Województwo		444	66	1	377
Podregion kaliski		78	1	0	77
Podregion koniński		15	0	0	15
Podregion leszczyński		32	1	0	31
Podregion pilski		63	54	0	9
Podregion poznański		256	10	1	245

Tabela 10. Poziom i stopa bezrobocia według województw - w końcu listopada 2008r.

Lp.	Województwa	Liczba bezrobotnych w końcu listopada 2008 (w tys.)	Stosunek do bezrobocia w poprzednim miesiącu (październik 2008 = 100%)	Stosunek do bezrobocia w analogicznym miesiącu poprzedniego roku (listopad 2007 = 100%)	Stopa bezrobocia w końcu listopada 2008 (w %)	Wzrost/spadek stopy bezrobocia do poprzedniego miesiąca (w %)	Wzrost/spadek stopy bezrobocia do analogicznego miesiąca poprzedniego roku (w %)
1.	Dolnośląskie	107,0	104,6	85,3	9,6	0,4	-2,0
2.	Kujawsko-Pomorskie	103,1	103,5	85,6	12,6	0,4	-2,3
3.	Lubelskie	96,6	103,9	84,1	10,8	0,4	-1,9
4.	Lubuskie	43,1	105,1	84,5	11,6	0,5	-2,2
5.	Łódzkie	94,9	102,8	78,0	8,8	0,2	-2,5
6.	Małopolskie	93,3	104,0	83,3	7,2	0,2	-1,6
7.	Mazowieckie	172,8	101,7	79,1	7,1	0,1	-2,0
8.	Opolskie	33,0	106,1	78,9	9,2	0,5	-2,4
9.	Podkarpackie	111,0	103,1	90,3	12,6	0,4	-1,4
10.	Podlaskie	42,6	104,9	89,5	9,1	0,4	-1,3
11.	Pomorskie	63,7	102,1	73,6	7,9	0,1	-2,9
12.	Śląskie	118,8	102,9	71,4	6,7	0,2	-2,6
13.	Świętokrzyskie	74,1	103,3	92,0	13,3	0,4	-1,3
14.	Warmińsko-Mazurskie	82,0	103,3	84,4	15,8	0,4	-2,9
15.	Wielkopolskie	84,9	103,7	76,1	5,9	0,2	-2,0
16.	Zachodnio-Pomorskie	77,5	104,3	76,8	12,7	0,5	-3,6
	POLSKA	1 398,5	103,4	81,3	9,1	0,3	-2,1

Tabela 11. Stopa bezrobocia według powiatów – w końcu listopada 2008r.

Lp.	Powiaty	Stopa bezrobocia w końcu listopada 2008r.	Wzrost/spadek stopy bezrobocia w stosunku do października 2008r.	Wzrost/spadek stopy bezrobocia w stosunku do listopada 2007r.
1.	Chodzieski	9,4	0,9	-1,5
2.	Czarnkowsko -Trzcianecki	10,8	0,3	-0,5
3.	Gnieźnieński	9,8	0,3	-2,5
4.	Gostyński	10,5	0,2	-1,1
5.	Grodziski	4,3	0,6	-1,1
6.	Jarociński	9,3	0,2	-4,4
7.	Kaliski *	5,3	0,4	-2,0
7a.	- powiat ziemski	5,2	0,7	-2,2
7b.	- m. Kalisz	5,4	0,3	-1,8
8.	Kępiński	2,9	0,1	-0,4
9.	Kolski	11,5	-0,5	-4,2
10.	Koniński *	10,4	0,0	-4,9
10a.	- powiat ziemski	12,5	0,1	-6,5
10b.	- m. Konin	8,0	-0,1	-2,9
11.	Kościański	5,1	0,2	-1,3
12.	Krotoszyński	10,2	0,4	0,8
13.	Leszczyński *	5,0	0,3	-1,2
13a.	- powiat ziemski	5,4	0,4	-1,0
13b.	- m. Leszno	4,8	0,2	-1,2
14.	Międzychodzki	4,2	0,4	-5,7
15.	Nowotomyski	3,7	0,3	-1,4
16.	Obornicki	5,6	-0,2	-3,5
17.	Ostrowski	7,7	0,4	-2,4
18.	Ostrzeszowski	4,8	0,3	-1,3
19.	Pilski	6,8	0,1	-3,0
20.	Pleszewski	9,4	0,4	-3,9
21.	Poznański *	1,6	0,0	-1,6
21a.	- powiat ziemski	1,6	0,1	-2,0
21b.	- m. Poznań	1,6	0,0	-1,4
22.	Rawicki	7,2	0,4	0,1
23.	Słupecki	12,8	0,3	-2,0
24.	Szamotulski	6,4	0,1	-2,2
25.	Średzki	8,9	0,3	-1,9
26.	Śremski	4,5	-0,1	-1,8
27.	Turecki	8,6	0,2	0,1
28.	Wągrowiecki	11,7	0,6	-4,8
29.	Wolsztyński	4,0	0,1	-0,2
30.	Wrzesiński	10,5	0,5	-1,1
31.	Złotowski	16,0	0,7	1,0
	Województwo	5,9	0,2	-2,0
*	Podregion kaliski	6,9	0,4	-1,9
*	Podregion koniński	10,6	0,0	-3,4
*	Podregion leszczyński	6,3	0,2	-0,9
*	Podregion pilski	10,1	0,4	-2,0
*	Podregion poznański	3,4	0,1	-1,8

* Wyliczenia Wojewódzkiego Urzędu Pracy w Poznaniu

**Bezrobocie według gmin województwa wielkopolskiego
stan na koniec października i listopada 2008 roku**

Lp.	Wyszczególnienie	Liczba bezrobotnych ogółem październik 2008	Liczba bezrobotnych ogółem listopad 2008	Kobiety	Mężczyźni	Osoby do 25 roku życia	Długotrwale bezrobotni	Oferty pracy
	Powiat chodzieski	1 479	1 648	1 057	591	357	759	62
	<i>G. miejska</i>							
1.	Chodzież	586	619	403	216	115	278	56
	<i>G. miejsko-wiejskie</i>							
2.	Margonin	219	253	150	103	58	130	1
3.	Szamocin	218	257	147	110	54	112	0
	<i>G. wiejskie</i>							
4.	Budzyń	249	287	200	87	69	125	5
5.	Chodzież	207	232	157	75	61	114	0
	Oferty pracy pochodzące od pracodawców spoza powiatu							0
	Powiat czarnkowsko-trzcianecki	3 435	3 537	2 219	1 318	872	1 629	87
	<i>G. miejska</i>							
6.	Czarnków	356	365	211	154	86	152	16
	<i>G. miejsko-wiejskie</i>							
7.	Krzyż Wlkp.	453	486	316	170	118	229	7
8.	Trzcianka	1 058	1 101	665	436	233	551	19
9.	Wieleń	587	581	346	235	143	236	10
	<i>G. wiejskie</i>							
10.	Czarnków	390	400	288	112	116	208	6
11.	Drawsko	264	274	166	108	72	101	23
12.	Lubasz	190	187	119	68	44	94	3
13.	Połajewo	137	143	108	35	60	58	3
	Oferty pracy pochodzące od pracodawców spoza powiatu							0
	Powiat gnieźnieński	4 599	4 750	3 085	1 665	1 059	2 479	360
	<i>G. miejska</i>							
14.	Gniezno	2 554	2 652	1 615	1 037	502	1 382	252
	<i>G. miejsko-wiejskie</i>							
15.	Czerniejewo	240	245	160	85	52	132	5
16.	Klecko	201	196	147	49	70	100	3
17.	Trzemeszno	418	455	316	139	122	226	5
18.	Witkowo	444	454	327	127	117	250	19
	<i>G. wiejskie</i>							
19.	Gniezno	160	161	102	59	25	81	5
20.	Kiszkowo	104	103	74	29	29	46	1
21.	Łubowo	134	148	108	40	43	69	9
22.	Mieleszyn	168	162	111	51	45	97	1
23.	Niechanowo	176	174	125	49	54	96	7
	Oferty pracy pochodzące od pracodawców spoza powiatu							53
	Powiat gostyński	3 216	3 279	1 917	1 362	917	1 524	114
	<i>G. miejsko-wiejskie</i>							
24.	Borek Wielkopolski	289	285	178	107	95	131	2
25.	Gostyń	1 423	1 378	834	544	316	677	28
26.	Krobia	465	533	301	232	176	221	7
27.	Pogorzela	188	188	111	77	53	104	0
28.	Poniec	256	271	152	119	85	108	0
	<i>G. wiejskie</i>							
29.	Pepowo	254	263	139	124	89	117	0
30.	Piaski	341	361	202	159	103	166	5
	Oferty pracy pochodzące od pracodawców spoza powiatu							72

Lp.	Wyszczególnienie	Liczba bezrobotnych ogółem październik 2008	Liczba bezrobotnych ogółem listopad 2008	Kobiety	Mężczyźni	Osoby do 25 roku życia	Długotrwale bezrobotni	Oferty pracy
	Powiat grodziski	749	874	457	417	303	235	56
	<i>G. miejsko-wiejskie</i>							
31.	Grodzisk Wielkopolski	324	381	197	184	116	101	41
32.	Rakoniewice	193	227	118	109	74	64	6
33.	Wielichowo	92	100	48	52	49	30	3
	<i>G. wiejskie</i>				0			
34.	Granowo	59	69	40	29	24	16	1
35.	Kamieniec	81	97	54	43	40	24	1
	Oferty pracy pochodzące od pracodawców spoza powiatu							4
	Powiat jarociński	2 296	2 335	1 537	798	740	1 060	78
	<i>G. miejsko-wiejskie</i>							
36.	Jarocin	1 460	1 452	953	499	419	624	46
37.	Żerków	337	340	232	108	112	179	2
	<i>G. wiejskie</i>							
38.	Jaraczewo	263	297	196	101	122	130	12
39.	Kotlin	236	246	156	90	87	127	1
	Oferty pracy pochodzące od pracodawców spoza powiatu							17
	Powiat kaliski	3 660	4 030	2 498	1 532	729	1 877	306
	Powiat ziemski	1 284	1 509	977	532	388	734	78
	<i>G. miejsko-wiejska</i>							
40.	Stawiszyn	114	121	84	37	26	52	17
	<i>G. wiejskie</i>							
41.	Blizanów	117	141	81	60	37	55	11
42.	Brzeziny	126	126	90	36	36	70	2
43.	Ceków-Kolonia	52	75	50	25	31	33	1
44.	Godziesze Wielkie	148	162	113	49	39	82	3
45.	Koźminek	150	170	108	62	41	98	3
46.	Lisków	79	85	50	35	25	38	20
47.	Mycielin	68	92	54	38	29	38	2
48.	Opatówek	159	219	148	71	47	105	11
49.	Szczytniki	145	173	101	72	36	102	0
50.	Żelazków	126	145	98	47	41	61	8
51.	Miasto Kalisz	2 376	2 521	1 521	1 000	341	1 143	209
	Oferty pracy pochodzące od pracodawców spoza powiatu kaliskiego i miasta Kalisza							19
	Powiat kępiński	714	755	511	244	222	232	84
	<i>G. miejsko -wiejska</i>							
52.	Kępno	393	406	265	141	105	125	23
	<i>G. wiejskie</i>							
53.	Baranów	64	71	54	17	24	19	10
54.	Bralin	62	68	46	22	20	18	10
55.	Łęka Opatowska	50	58	39	19	26	17	19
56.	Perzów	33	36	28	8	9	8	1
57.	Rychtal	49	57	37	20	20	27	3
58.	Trzcinica	63	59	42	17	18	18	0
	Oferty pracy pochodzące od pracodawców spoza powiatu							18

Lp.	Wyszczególnienie	Liczba bezrobotnych ogółem październik 2008	Liczba bezrobotnych ogółem listopad 2008	Kobiety	Mężczyźni	Osoby do 25 roku życia	Długotrwale bezrobotni	Oferty pracy
	Powiat kolski	4 121	3 953	2 614	1 339	912	2 390	164
	<i>G. miejska</i>							
59.	Koło	1 105	1 102	723	379	186	604	27
	<i>G. miejsko-wiejskie</i>							
60.	Dąbie	391	367	214	153	83	247	2
61.	Kłodawa	606	603	386	217	148	358	9
62.	Przedecz	162	156	92	64	38	101	0
	<i>G. wiejskie</i>							
63.	Babiał	399	369	273	96	98	246	0
64.	Chodów	170	138	88	50	22	99	1
65.	Grzegorzew	209	198	140	58	54	114	2
66.	Koło	294	291	211	80	71	182	1
67.	Kościeliec	257	230	147	83	59	116	4
68.	Olszówka	206	199	130	69	72	129	2
69.	Osiek Mały	322	300	210	90	81	194	4
	Oferty pracy pochodzące od pracodawców spoza powiatu							112
	Powiat koniński	8 135	8 156	5 033	3 123	1 952	4 368	225
	Powiat ziemski	5 140	5 193	3 303	1 890	1 422	2 815	74
	<i>G. miejsko-wiejskie</i>							
70.	Golina	460	463	281	182	114	232	7
71.	Kleczew	424	407	265	142	131	218	0
72.	Rychwał	268	275	174	101	89	150	4
73.	Sompolno	515	522	349	173	158	326	15
74.	Ślesin	523	565	363	202	128	262	5
	<i>G. wiejskie</i>							
75.	Grodzic	179	176	122	54	62	104	2
76.	Kazimierz Biskupi	477	459	284	175	98	249	3
77.	Kramsk	515	508	296	212	128	274	3
78.	Krzymów	288	286	186	100	72	146	1
79.	Rzgów	221	237	151	86	70	119	4
80.	Skulsk	301	311	192	119	92	183	18
81.	Stare Miasto	352	341	243	98	72	150	8
82.	Wierzbiniek	364	361	221	140	139	230	1
83.	Wilczyn	253	282	176	106	69	172	3
84.	Miasto Konin	2 995	2 963	1 730	1 233	530	1 553	151
	Oferty pracy pochodzące od pracodawców spoza powiatu konińskiego i miasta Konina							0
	Powiat kościański	1 282	1 332	891	441	304	481	103
	<i>G. miejska</i>							
85.	Kościąn	405	404	248	156	69	145	34
	<i>G. miejsko-wiejskie</i>							
86.	Czempiń	176	177	125	52	39	75	33
87.	Krzywiń	210	246	175	71	67	94	5
88.	Śmigiel	251	258	166	92	62	79	10
	<i>G. wiejska</i>							
89.	Kościąn	240	247	177	70	67	88	19
	Oferty pracy pochodzące od pracodawców spoza powiatu							2

Lp.	Wyszczególnienie	Liczba bezrobotnych ogółem październik 2008	Liczba bezrobotnych ogółem listopad 2008	Kobiety	Mężczyźni	Osoby do 25 roku życia	Długotrwale bezrobotni	Oferty pracy
	Powiat krotoszyński	3 016	3 154	2 177	977	775	1 570	121
	<i>G. miejska</i>							
90.	Sulmierzyce	112	118	80	38	27	61	10
	<i>G. miejsko-wiejskie</i>							
91.	Kobylin	283	312	200	112	88	169	4
92.	Koźmin Wlkp.	453	473	325	148	117	277	15
93.	Krotoszyn	1 661	1 707	1 175	532	402	778	80
94.	Zduny	366	385	282	103	91	214	8
	<i>G. wiejska</i>							
95.	Rozdrażew	141	159	115	44	50	71	4
	Oferty pracy pochodzące od pracodawców spoza powiatu							0
	Powiat leszczyński	2 403	2 538	1 581	957	527	1 056	130
	Powiat ziemski	935	1 016	664	352	254	411	17
	<i>G. miejsko-wiejskie</i>							
96.	Osieczna	147	153	91	62	30	58	0
97.	Rydzyzna	142	165	113	52	37	59	8
	<i>G. wiejskie</i>							
98.	Krzemieniewo	195	221	159	62	54	94	1
99.	Lipno	102	114	75	39	30	44	3
100.	Święciechowa	145	152	98	54	30	57	4
101.	Wijewo	76	85	54	31	33	42	0
102.	Włoszakowice	128	126	74	52	40	57	1
103.	Miasto Leszno	1 468	1 522	917	605	273	645	49
	Oferty pracy pochodzące od pracodawców spoza powiatu leszczyńskiego i miasta Leszna							64
	Powiat międzychodzki	659	721	477	244	230	257	30
	<i>G. miejsko-wiejskie</i>							
104.	Międzychód	322	362	238	124	123	111	21
105.	Sieraków	155	167	113	54	48	82	3
	<i>G. wiejskie</i>							
106.	Chrzypsko Wielkie	57	56	39	17	16	25	2
107.	Kwilcz	125	136	87	49	43	39	2
	Oferty pracy pochodzące od pracodawców spoza powiatu							2
	Powiat nowotomyski	969	1 057	641	416	335	328	73
	<i>G. miejsko-wiejskie</i>							
108.	Lwówek	199	209	144	65	58	102	3
109.	Nowy Tomyśl	305	340	212	128	106	96	33
110.	Opalenica	184	203	107	96	64	51	8
111.	Zbąszyń	139	155	92	63	47	31	7
	<i>G. wiejskie</i>							
112.	Kuślin	63	69	37	32	29	15	1
113.	Miedzichowo	79	81	49	32	31	33	1
	Oferty pracy pochodzące od pracodawców spoza powiatu							20
	Powiat obornicki	1 158	1 133	789	344	302	421	46
	<i>G. miejsko-wiejskie</i>							
114.	Oborniki	625	593	415	178	149	220	26
115.	Rogoźno	353	365	243	122	103	121	17
	<i>G. wiejskie</i>							
116.	Ryczywół	180	175	131	44	50	80	3
	Oferty pracy pochodzące od pracodawców spoza powiatu							0

Lp.	Wyszczególnienie	Liczba bezrobotnych ogółem październik 2008	Liczba bezrobotnych ogółem listopad 2008	Kobiety	Mężczyźni	Osoby do 25 roku życia	Długotrwale bezrobotni	Oferty pracy
	Powiat poznański	7 128	7 482	4 334	3 148	991	2 705	692
	Powiat ziemski	1 961	2 116	1 319	797	359	676	112
	<i>G. miejska</i>							
147.	Luboń	183	186	116	70	25	78	10
148.	Puszczykowo	74	81	47	34	8	43	1
	<i>G. miejsko-wiejskie</i>							
149.	Buk	88	101	64	37	25	26	0
150.	Kostrzyn	124	110	71	39	19	41	0
151.	Kórnik	100	101	65	36	25	23	9
152.	Mosina	210	232	150	82	42	85	4
153.	Murowana Goślina	107	116	82	34	24	36	1
154.	Pobiedziska	137	141	86	55	25	59	21
155.	Stęszew	99	110	68	42	16	43	2
156.	Swarzędz	242	275	164	111	47	67	8
	<i>G. wiejskie</i>							
157.	Czerwonak	171	183	106	77	34	32	8
158.	Dopiewo	82	96	54	42	16	28	8
159.	Kleszczewo	27	33	18	15	5	11	0
160.	Komorniki	92	94	61	33	12	23	18
161.	Rokietnica	58	64	40	24	7	20	3
162.	Suchy Las	68	75	50	25	7	23	12
163.	Tarnowo Podgórne	99	118	77	41	22	38	7
164.	Miasto Poznań	5 167	5 366	3 015	2 351	632	2 029	580
	Oferty pracy pochodzące od pracodawców spoza powiatu poznańskiego i miasta Poznania							0
	Powiat rawicki	1 843	1 944	1 116	828	547	844	92
	<i>G. miejsko-wiejskie</i>							
165.	Bojanowo	327	359	206	153	75	181	7
166.	Jutrosin	165	170	99	71	66	58	9
167.	Miejska Górka	242	255	153	102	75	106	12
168.	Rawicz	1 034	1 073	613	460	293	474	22
	<i>G. wiejska</i>							
169.	Pakosław	75	87	45	42	38	25	5
	Oferty pracy pochodzące od pracodawców spoza powiatu							37
	Powiat słupecki	2 841	2 926	1 819	1 107	770	1 672	66
	<i>G. miejska</i>							
170.	Słupca	611	641	382	259	149	314	21
	<i>G. miejsko-wiejska</i>							
171.	Zagórz	603	602	351	251	165	387	7
	<i>G. wiejskie</i>							
172.	Łądek	222	230	150	80	71	133	7
173.	Orchowo	225	230	153	77	56	145	5
174.	Ostrowite	293	294	181	113	85	184	6
175.	Powidz	112	122	71	51	30	77	5
176.	Słupca	395	408	273	135	126	231	4
177.	Strzałkowo	380	399	258	141	88	201	7
	Oferty pracy pochodzące od pracodawców spoza powiatu							4

Lp.	Wyszczególnienie	Liczba bezrobotnych ogółem październik 2008	Liczba bezrobotnych ogółem listopad 2008	Kobiety	Mężczyźni	Osoby do 25 roku życia	Długotrwale bezrobotni	Oferty pracy
	Powiat szamotulski	2 037	2 057	1 238	819	504	1 020	201
	<i>G. miejska</i>							
178.	Obrzycko	80	88	45	43	16	45	9
	<i>G. miejsko-wiejskie</i>							
179.	Ostroróg	143	136	81	55	37	67	17
180.	Pniewy	325	310	206	104	88	136	22
181.	Szamotuły	723	736	425	311	170	367	85
182.	Wronki	371	380	228	152	91	196	31
	<i>G. wiejskie</i>							
183.	Duszniki	163	164	105	59	38	82	11
184.	Kaźmierz	120	137	84	53	36	68	14
185.	Obrzycko	112	106	64	42	28	59	12
	Oferty pracy pochodzące od pracodawców spoza powiatu							0
	Powiat średzki	1 897	1 978	1 280	698	492	958	119
	<i>G. miejsko-wiejska</i>							
186.	Środa Wlkp.	1 099	1 157	739	418	261	551	83
	<i>G. wiejskie</i>							
187.	Dominowo	128	139	102	37	39	80	3
188.	Krzykosy	178	184	120	64	59	76	5
189.	Nowe Miasto nad Wartą	322	316	195	121	78	164	10
190.	Zaniemyśl	170	182	124	58	55	87	4
	Oferty pracy pochodzące od pracodawców spoza powiatu							14
	Powiat śremski	1 038	1 026	644	382	311	361	27
	<i>G. miejsko-wiejskie</i>							
191.	Dolsk	101	92	54	38	37	30	0
192.	Książ Wlkp.	157	156	119	37	50	69	2
193.	Śrem	701	698	420	278	200	243	23
	<i>G. wiejska</i>							
194.	Brodnica	79	80	51	29	24	19	2
	Oferty pracy pochodzące od pracodawców spoza powiatu							0
	Powiat turecki	2 815	2 916	1 963	953	732	1 185	216
	<i>G. miejska</i>							
195.	Turek	1 002	1 036	669	367	227	401	72
	<i>G. miejsko-wiejskie</i>							
196.	Dobra	159	179	125	54	53	76	22
197.	Tuliszków	395	422	290	132	105	197	8
	<i>G. wiejskie</i>							
198.	Brudzew	225	235	158	77	51	114	2
199.	Kawęczyn	181	169	121	48	54	79	4
200.	Małanów	198	199	127	72	47	59	60
201.	Przykona	156	161	116	45	43	76	3
202.	Turek	231	248	158	90	68	86	14
203.	Władysławów	268	267	199	68	84	97	14
	Oferty pracy pochodzące od pracodawców spoza powiatu							17

Lp.	Wyszczególnienie	Liczba bezrobotnych ogółem październik 2008	Liczba bezrobotnych ogółem listopad 2008	Kobiety	Mężczyźni	Osoby do 25 roku życia	Długotrwale bezrobotni	Oferty pracy
	Powiat wągrowiecki	2 430	2 573	1 864	709	673	1 255	122
	<i>G. miejska</i>							
204.	Wągrowiec	820	878	618	260	191	397	87
	<i>G. miejsko-wiejskie</i>							
205.	Golańcz	350	360	263	97	125	186	4
206.	Skoki	276	281	214	67	71	139	20
	<i>G. wiejskie</i>							
207.	Damasławek	215	223	167	56	65	104	6
208.	Mieścisko	183	202	151	51	60	109	1
209.	Wapno	142	156	120	36	44	85	0
210.	Wągrowiec	444	473	331	142	117	235	4
	Oferty pracy pochodzące od pracodawców spoza powiatu							0
	Powiat wolsztyński	910	927	545	382	283	255	81
	<i>G. miejsko-wiejska</i>							
211.	Wolsztyn	545	584	354	230	156	162	58
	<i>G. wiejskie</i>							
212.	Przemęt	196	180	106	74	71	52	14
213.	Siedlec	169	163	85	78	56	41	7
	Oferty pracy pochodzące od pracodawców spoza powiatu							2
	Powiat wrzesiński	2 810	2 978	2 046	932	835	1 422	153
	<i>G. miejsko-wiejskie</i>							
214.	Miłosław	411	459	282	177	134	197	14
215.	Nekla	159	177	139	38	42	71	27
216.	Pyzdry	324	336	237	99	113	183	16
217.	Września	1 631	1 711	1 179	532	445	823	67
	<i>G. wiejskie</i>							
218.	Kołaczkowo	285	295	209	86	101	148	5
	Oferty pracy pochodzące od pracodawców spoza powiatu							24
	Powiat złotowski	3 284	3 455	2 013	1 442	748	1 570	150
	<i>G. miejska</i>							
219.	Złotów	723	745	446	299	140	322	60
	<i>G. miejsko-wiejskie</i>							
220.	Jastrowie	809	851	445	406	176	387	31
221.	Krajenka	256	240	139	101	57	90	8
222.	Okonek	427	454	265	189	91	203	23
	<i>G. wiejskie</i>							
223.	Lipka	278	288	169	119	79	142	7
224.	Tarnówka	157	181	105	76	39	93	1
225.	Zakrzewo	192	213	141	72	42	99	5
226.	Złotów	442	483	303	180	124	234	15
	Oferty pracy pochodzące od pracodawców spoza powiatu							0
	WOJEWÓDZTWO	81 907	84 935	53 873	31 062	20 200	38 949	4 553