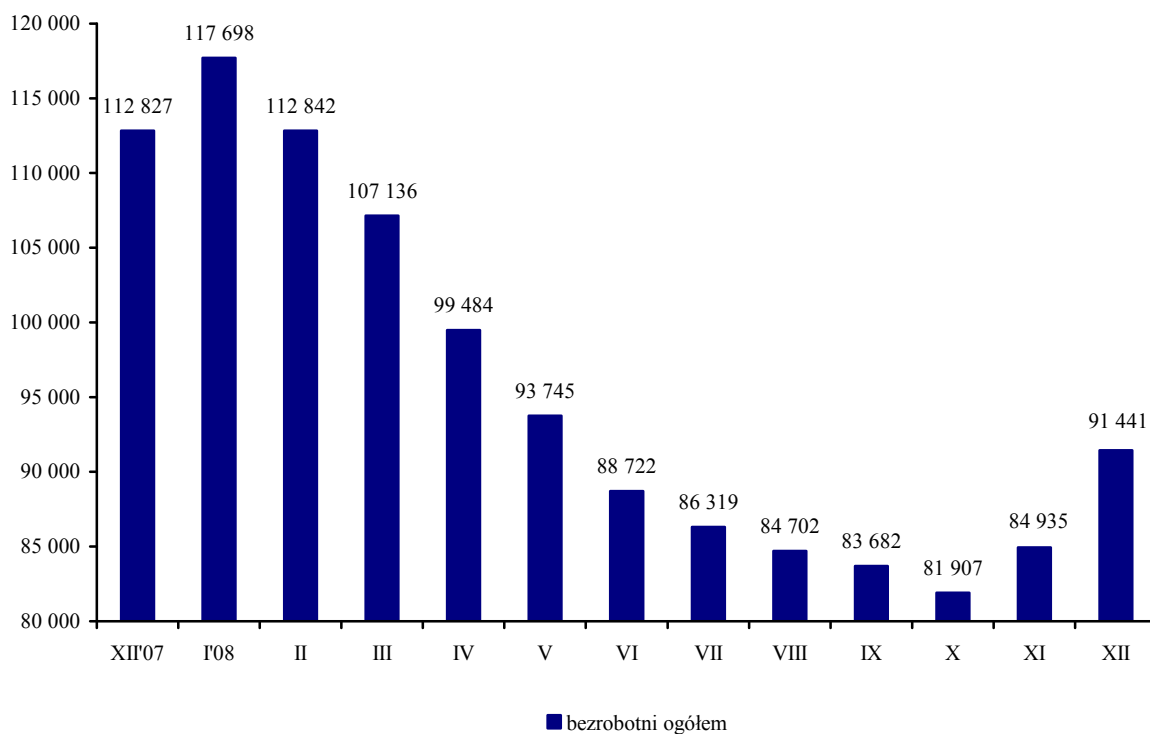


## SYTUACJA NA RYNKU PRACY W WOJEWÓDZTWIE WIELKOPOLSKIM W GRUDNIU 2008r.

### 1. Wielkość bezrobocia

W województwie według stanu z końca grudnia liczba bezrobotnych wynosiła **91 441** osób, w tym 56 564 kobiety. Bezrobocie w stosunku do listopada zwiększyło się o 6 506 osób, tj. 7,7%. W stosunku do grudnia 2007r. liczba bezrobotnych w województwie zmalała o 21 386 osób, tj. 19,0%.

**Liczba bezrobotnych w województwie wielkopolskim  
- stan w końcu danego miesiąca**



Biorąc pod uwagę **podregiony**, w grudniu w odniesieniu do poprzedniego miesiąca we wszystkich podregionach Wielkopolski wystąpił wzrost liczby bezrobotnych, z tego największy w podregionach pilskim o 10,8%, kaliskim o 9,5% i konińskim o 6,8%.

W porównaniu do analogicznego okresu roku ubiegłego we wszystkich podregionach nastąpił spadek liczby bezrobotnych, największy w podregionie poznańskim o 26,1%, konińskim o 21,9% oraz w podregionie kaliskim o 16,8%.

***W porównaniu z poprzednim miesiącem br. we wszystkich powiatach województwa wielkopolskiego zanotowano wzrost, najwyższy w:***

- chodzieskim o 32,0 %,***
- ostrzeszowskim o 13,8%,***
- ostrowskim o 11,9%,***
- nowotomyskim o 11,7%,***
- szamotulskim o 11,3%,***
- kaliskim o 10,8%.***

W odniesieniu do stanu bezrobocia sprzed 12 m-cy w 24 powiatach zanotowano spadek, najwyższy w:

- poznańskim o 41,7%,***
- międzychodzkiem o 41,4%,***
- konińskim o 31,0%,***
- obornickim o 30,7%,***
- pleszewskim o 26,9%.***

Bezrobocie wzrosło w powiatach:

- tureckim o 12,8%,***
- krotoszyńskim o 12,1%,***
- wolsztyńskim o 10,8%,***
- rawickim o 5,3%,***
- złotowskim o 4,3%,***
- chodzieskim o 2,9%,***
- czarnkowsko-trzcianeckim o 1,7%.***

Zgodnie z informacjami z powiatowych urzędów pracy wzrost bezrobocia w województwie wielkopolskim spowodowany był większym napływem osób bezrobotnych oraz znacznie mniejszą ilością złożonych ofert zatrudnienia przez pracodawców. Główną przyczyną wzmożonego napływu była rejestracja osób po pracach subsydiowanych, co spowodowane jest kończeniem aktywnych programów rynku pracy w 2008 roku. Nasiliły się również rejestracje osób w zawodach budowlanych. Warunki atmosferyczne miały wpływ na zakończenie prac remontowo – budowlanych, na co wskazuje również brak ofert pracy w tej dziedzinie.

W grudniu do powiatowych urzędów pracy w Wielkopolsce 25 firm zgłosiło zamiar zwolnienia grupowego, w ramach którego pracę może stracić 2 518 pracowników. Głównie są to przedsiębiorstwa powiązane z branżą motoryzacyjną, odzieżową, meblarską i elektroniczną. Najwięcej grupowych zwolnień planują dokonać pracodawcy prowadzący działalność na terenie powiatu ostrzeszowskiego, nowotomyskiego i złotowskiego.

## 2. Nowe rejestracje i wyłączenia z ewidencji bezrobotnych

W grudniu zarejestrowano w powiatowych urzędach pracy w województwie 19 589 osób (o 1 909 więcej niż w listopadzie), wśród nich:

L.p.	Wyszczególnienie	Liczba bezrobotnych	% udział poszczególnych kategorii w ogólnej liczbie zarejestrowanych bezrobotnych
1	2	3	4
1	kobiety	10 321	52,7
2	mężczyźni	9 268	47,3
3	młodzież do 25 roku życia	6 936	35,4
4	zarejestrowani po raz pierwszy	2 942	15,0
5	zarejestrowani po raz kolejny*	16 647	85,0
6	poprzednio pracujący	15 335	78,3
7	zwolnieni z przyczyn dot. zakładu pracy	791	4,0

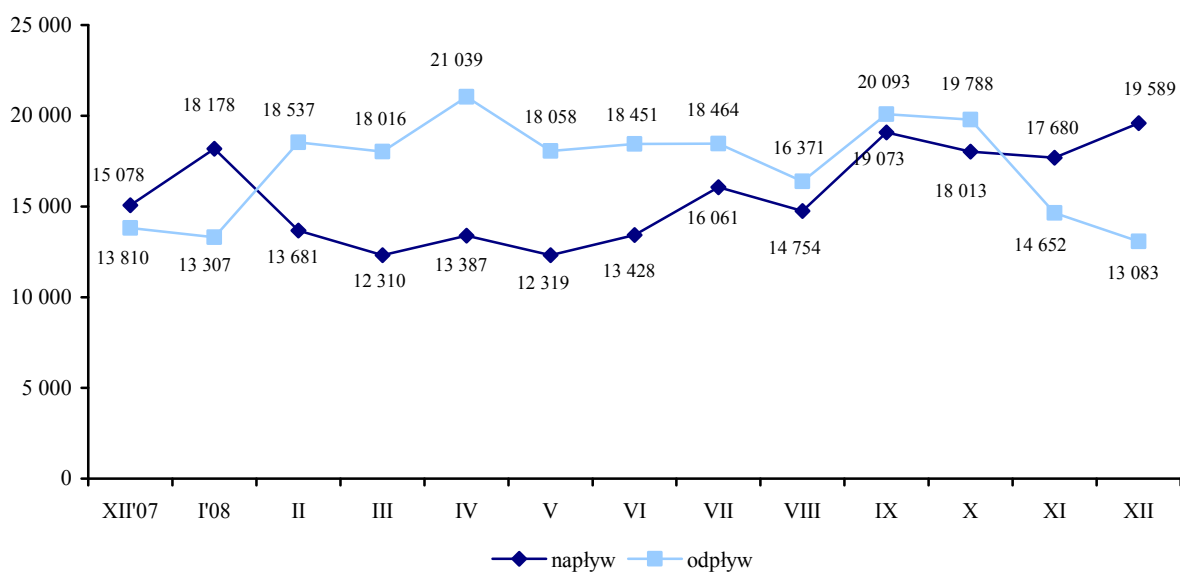
\* W grupie osób zarejestrowanych po raz kolejny 5 965 osób to takie, które nie zostały zatrudnione po zakończeniu aktywnych form, na które skierowane zostały przez urząd pracy.

W grudniu 2 687 osób powróciło do powiatowych urzędów pracy po stażu, 1 345 osób po szkoleniu, 949 osób po odbyciu przygotowania zawodowego w miejscu pracy, 465 osób po pracach społecznie użytecznych, 417 osób po robotach publicznych oraz 102 osoby po pracach interwencyjnych.

Z ewidencji wyłączono natomiast 13 083 osoby (o 1 569 mniej niż w listopadzie). Zasadniczą przyczyną wyłączenia z ewidencji było podjęcie pracy 46,0%, tj. 6 019 osób (o 190 osób więcej niż w listopadzie), niepotwierdzenie gotowości do podjęcia pracy 33,6%, tj. 4 396 osób (wzrost o 50 osób) oraz rozpoczęcie: szkolenia, stażu, przygotowania zawodowego w miejscu pracy oraz prac społecznie użytecznych 10,9%, tj. 1 421 osób (spadek o 1 411 osób).

W porównaniu z analogicznym okresem 2007 roku w grudniu nowo zarejestrowanych bezrobotnych było więcej o 4 511 osób, odpływ był mniejszy o 727 osób (z tego pracę podjęło o 220 osób mniej).

### Napływ i odpływ bezrobotnych - w danym miesiącu



### Osoby wyłączone z ewidencji bezrobotnych w województwie wielkopolskim – dane za rok 2008 według miesięcy.

Miesiące	Osoby wyłączone z ewidencji bezrobotnych w m-cu ogółem	Wyłączone z przyczyn						
		Podjęcia pracy	Rozpoczęcia szkolenia, stażu, przygotowania zawodowego w miejscu pracy oraz prac społecznie użytecznych	Niepotwierdzenia gotowości do pracy	Dobrowolnej rezygnacji ze statusu bezrobotnego	Nabycia praw emerytalnych lub rentowych	Nabycia uprawnień do świadczenia przedemerytalnego	Pozostałych (podjęcia nauki, ukończenia 60/65 lat i innych)
styczeń	13 307	6 396	635	4 057	908	186	104	1 021
luty	18 537	7 319	2 026	6 542	1 259	160	76	1 155
marzec	18 016	7 437	2 528	5 680	1 113	125	50	1 083
kwiecień	21 039	8 450	3 152	6 553	1 508	127	70	1 179
maj	18 058	7 401	2 266	5 840	1 180	133	68	1 170
czerwiec	18 451	6 853	2 803	5 916	1 288	199	60	1 332
lipiec	18 464	6 324	3 513	6 105	1 158	133	73	1 158
sierpień	16 371	6 245	3 622	4 592	810	120	62	920
wrzesień	20 093	8 086	4 536	4 881	1 218	106	69	1 197
październik	19 788	7 188	4 184	5 773	1 112	135	40	1 356
listopad	14 652	5 829	2 832	4 346	778	102	44	721
<b>grudzień</b>	<b>13 083</b>	<b>6 019</b>	<b>1 421</b>	<b>4 396</b>	<b>568</b>	<b>93</b>	<b>56</b>	<b>530</b>
<b>I–XII 2008</b>	<b>209 859</b>	<b>83 547</b>	<b>33 518</b>	<b>64 681</b>	<b>12 900</b>	<b>1 619</b>	<b>772</b>	<b>12 822</b>

**Procentowy udział poszczególnych przyczyn wyrejestrowania z ewidencji w ogólnej liczbie wyłączeń w województwie wielkopolskim – dane za rok 2008 według miesięcy.**

Miesiące	Osoby wyłączone z ewidencji bezrobotnych w m-cu ogółem	Wyłączone z przyczyn						
		Podjęcia pracy	Rozpoczęcia szkolenia, stażu, przygotowania zawodowego w miejscu pracy oraz prac społecznie użytecznych	Niepotwierdzenia gotowości do pracy	Dobrowolnej rezygnacji ze statusu bezrobotnego	Nabycia praw emerytalnych lub rentowych	Nabycia uprawnień do świadczenia przedemerytalnego	Pozostałych (podjęcia nauki, ukończenia 60/65 lat i innych)
styczeń	100,0	48,1	4,8	30,4	6,8	1,4	0,8	7,7
luty	100,0	39,5	10,9	35,3	6,8	0,9	0,4	6,2
marzec	100,0	41,3	14,0	31,5	6,2	0,7	0,3	6,0
kwiecień	100,0	40,2	15,0	31,1	7,2	0,6	0,3	5,6
maj	100,0	41,0	12,6	32,3	6,5	0,7	0,4	6,5
czerwiec	100,0	37,1	15,2	32,1	7,0	1,1	0,3	7,2
lipiec	100,0	34,3	19,0	33,1	6,3	0,7	0,4	6,3
sierpień	100,0	38,2	22,1	28,1	4,9	0,7	0,4	5,6
wrzesień	100,0	40,2	22,6	24,3	6,1	0,5	0,3	6,0
październik	100,0	36,3	21,1	29,2	5,6	0,7	0,2	6,9
listopad	100,0	39,8	19,3	29,7	5,3	0,7	0,3	4,9
<b>grudzień</b>	<b>100,0</b>	<b>46,0</b>	<b>10,9</b>	<b>33,6</b>	<b>4,3</b>	<b>0,7</b>	<b>0,4</b>	<b>4,1</b>
<b>I–XII 2008</b>	<b>100,0</b>	<b>39,8</b>	<b>16,0</b>	<b>30,8</b>	<b>6,1</b>	<b>0,8</b>	<b>0,4</b>	<b>6,1</b>

### 3. Wybrane kategorie bezrobotnych

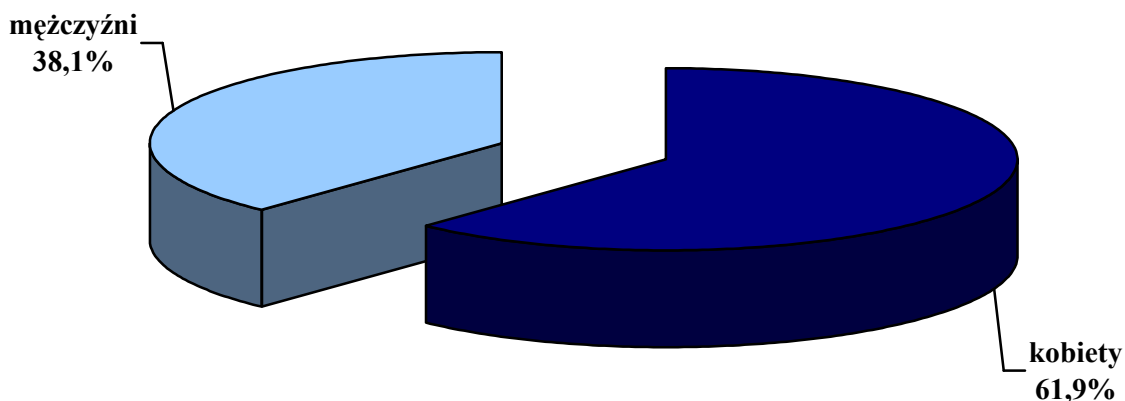
Populacja bezrobotnych **kobiet** zwiększyła się o 2 691 osób w stosunku do listopada i wyniosła w końcu grudnia 56 564 osoby, co stanowi 61,9% ogólnej liczby bezrobotnych. Wzrost odnotowano zarówno w grupie kobiet poprzednio pracujących o 2 153 osoby, tj. 5,1%, w tym kobiet zwolnionych z przyczyn dotyczących zakładu pracy o 211 osób, tj. 9,9%, jak i wśród kobiet dotychczas nie pracujących o 538 osób, tj. 4,6%. W stosunku do analogicznego miesiąca roku poprzedniego liczba kobiet zarejestrowanych w powiatowych urzędach pracy spadła o 17 628 osób (tj. 23,8%).

Najwyższy odsetek bezrobotnych kobiet odnotowujemy w powiecie: wągrowieckim 71,1%, obornickim 70,3%, ostrzeszowskim 68,9%, pleszewskim 68,7%, krotoszyńskim 68,6% i kościańskim 65,9%.

Liczba zarejestrowanych **mężczyzn** wzrosła w porównaniu z listopadem o 3 815 osób (tj. 12,3%) i wyniosła 34 877. W odniesieniu do grudnia 2007r. zmalała o 3 758 osób (tj. 9,7%).

We wszystkich powiatach województwa wielkopolskiego przeważały kobiety.

### Bezrobotni w podziale na płeć w grudniu 2008r.



W grupie wiekowej do **25 lat** w końcu grudnia w rejestrach widniały 21 882 osoby bezrobotne, tj. 23,9% ogółu bezrobotnych. Wśród tej grupy 6 936 osób włączonych zostało do ewidencji urzędów pracy w grudniu br., w tym 77,8% (tj. 5 395 osób) zarejestrowało się po raz kolejny.

Liczba bezrobotnych mieszkańców wsi wzrosła w grudniu do poziomu 43 586 (w tym 27 692 kobiety), z tego 20,5% pobiera zasiłek. Spośród osób bezrobotnych **zamieszkałych na wsi** zanotowano wzrost o 8,5%, tj. 3 400 osób w stosunku do listopada oraz spadek o 18,9%, tj. 10 127 osób w porównaniu z grudniem 2007r.

Liczba osób bezrobotnych z **prawem do zasiłku** zwiększyła się w odniesieniu do listopada o 17,3%, tj. 2 748 osób i wyniosła w końcu grudnia 18 601 osób. Bezrobotni z prawem do zasiłku stanowili 20,3% ogółu bezrobotnych w województwie.

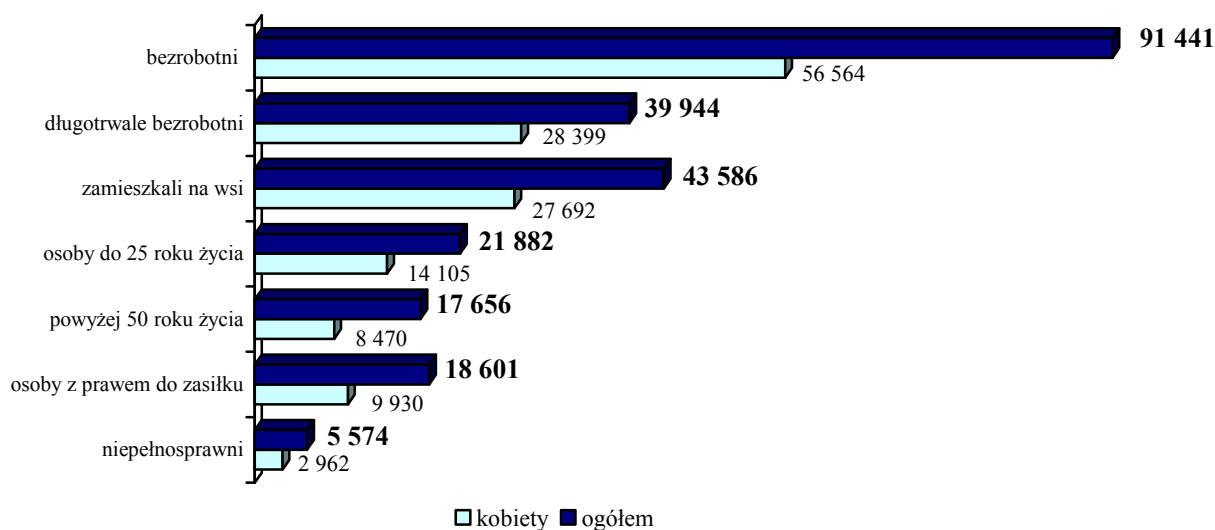
W końcu grudnia osoby **długotrwale bezrobotne** stanowiły 43,7% (39 944 osoby) i było to więcej o 995 osób, tj. 2,6% w porównaniu z miesiącem poprzednim. Wśród długotrwale bezrobotnych dominowały kobiety, ich udział wyniósł 71,1%.

Najwyższy odsetek tej grupy bezrobotnych ukształtował się w powiatach subregionu konińskiego: kolskim 58,3%, słupeckim 56,6% i konińskim 51,0%, a także w powiecie pleszewskim 50,5%. W pozostałych powiatach Wielkopolski długotrwale bezrobocie nie przekracza połowy populacji bezrobotnych, z czego najniższy odsetek w tej kategorii zanotowano w powiatach: grodziskim 27,1%, wolsztyńskim 27,3%, nowotomyskim 28,3% kępińskim 29,4% i międzychodzkiem 31,4%.

W porównaniu z listopadem o 265 tj. 5,0% zwiększyła się liczba osób **niepełnosprawnych** zarejestrowanych w urzędach pracy. W grudniu 2008r. grupa ta liczyła

5 574 osoby, tj. 6,1% ogólnej populacji bezrobotnych. W grudniu ub.r. odsetek osób niepełnosprawnych wynosił 4,5% bezrobotnych ogółem.

#### Wybrane kategorie bezrobotnych - według stanu z końca grudnia 2008r.

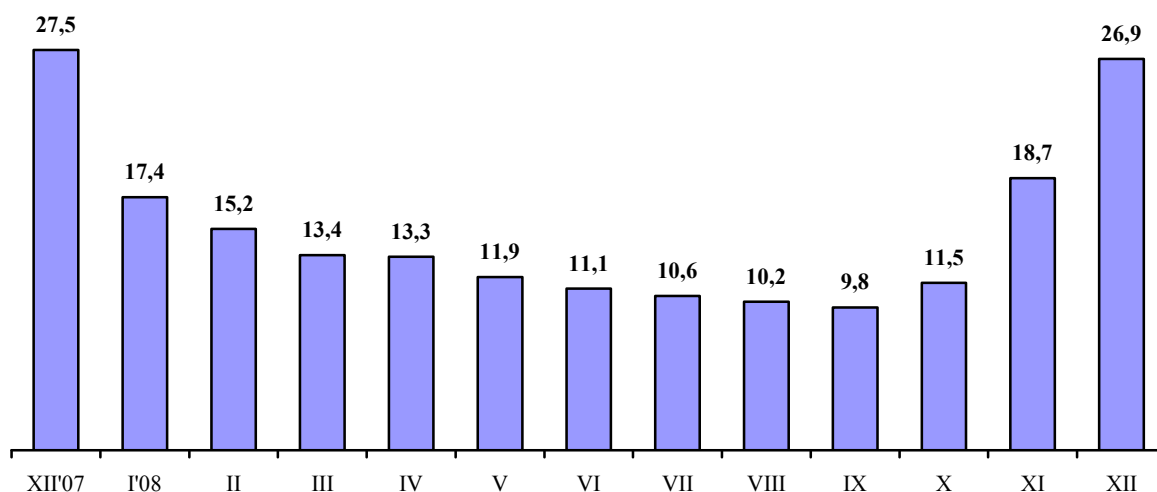


#### 4. Aktywizacja zawodowa bezrobotnych

##### Oferty pracy i podjęcia pracy

W grudniu do powiatowych urzędów pracy wpłynęło 3 399 ofert pracy, czyli o 1 154 oferty mniej niż w listopadzie oraz o 708 mniej niż w grudniu ub.r.

##### Liczba bezrobotnych przypadająca na jedną ofertę pracy



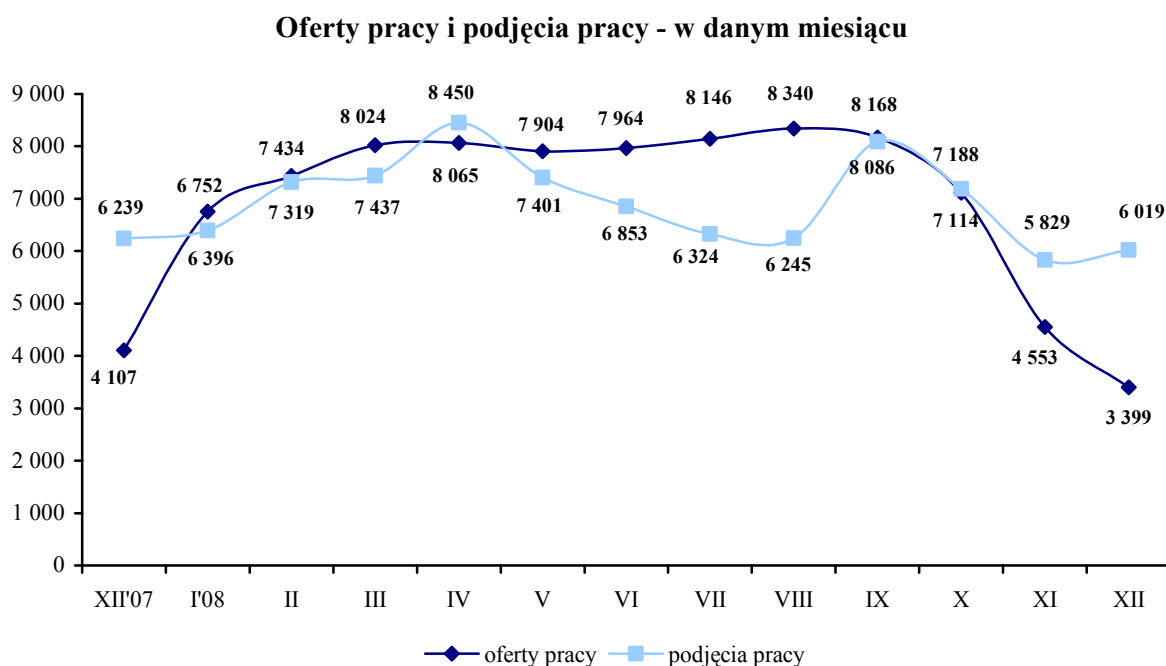
W miesiącu sprawozdawczym oferty zatrudnienia subsydiowanego stanowiły 29,2% ogólnej liczby ofert jakie w grudniu do powiatowych urzędów pracy skierowali pracodawcy.

W porównaniu z ubiegłym miesiącem odsetek ten zmniejszył się o 3,8 punktu procentowego, w odniesieniu do analogicznego okresu roku ubiegłego wzrost ukształtował się na poziomie 5,1 punktu procentowego.

W grudniu **pracę podjęło 6 019** osób bezrobotnych, z czego na prace subsydiowane (prace interwencyjne, roboty publiczne, z tytułu udzielonej dotacji i inne prace subsydiowane) skierowano 1 497 osób (tj. 24,9% podjęć pracy ogółem). Zatrudnienie znalazło 3 488 kobiet (tj. 57,9%).

W porównaniu z listopadem br. zwiększyła się liczba osób, która podjęła zatrudnienie subsydiowane o 24,4%, pracę niesubsydiowaną podjęło o 2,2% osób mniej.

Staże i przygotowanie zawodowe w miejscu pracy rozpoczęły 802 osoby, i było to więcej w stosunku do grudnia 2007r. o 138 osób.





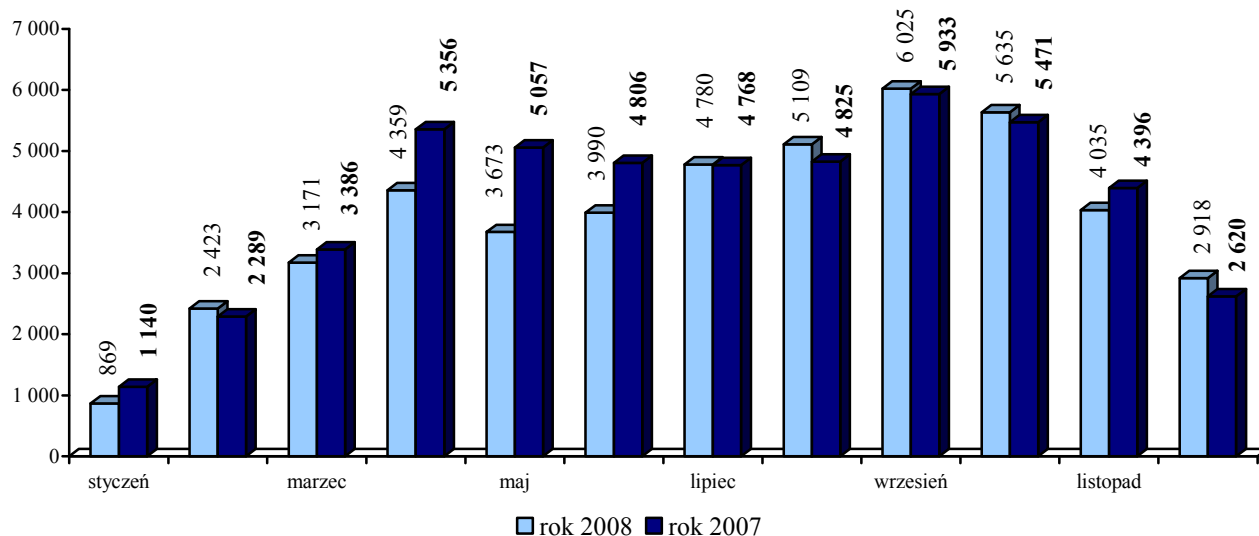
## Aktywne formy przeciwdziałania bezrobociu

W miesiącu sprawozdawczym różnymi programami pomocy bezrobotnym objęto łącznie **2 918** osób, tj. mniej o 1 117 niż w listopadzie, w porównaniu z grudniem 2007r. liczba aktywizacji wzrosła o 298 osób.

### Aktywne formy przeciwdziałania bezrobociu w województwie wielkopolskim w okresie od stycznia do grudnia 2008r.

Miesiące	Prace interwencyjne	Roboty publiczne	Udzielone dotacje	Szkolenia	Staże	Przygotowanie zawodowe w miejscu pracy	Prace społecznie użyteczne	Inne prace subsydiowane	Ogółem
styczeń	111	18	91	115	343	89	88	14	<b>869</b>
luty	179	43	166	463	926	308	329	9	<b>2 423</b>
marzec	223	80	328	709	1 119	436	264	12	<b>3 171</b>
kwiecień	270	284	637	906	1 125	404	717	16	<b>4 359</b>
maj	163	677	555	881	670	361	354	12	<b>3 673</b>
czerwiec	129	526	519	1 239	1 053	329	182	13	<b>3 990</b>
lipiec	177	236	824	1 286	1 527	539	161	30	<b>4 780</b>
sierpień	137	354	975	1 453	1 532	539	98	21	<b>5 109</b>
wrzesień	194	302	974	1 706	1 919	799	112	19	<b>6 025</b>
październik	158	251	1 014	2 033	1 588	439	124	28	<b>5 635</b>
listopad	123	59	1 003	1 538	877	370	47	18	<b>4 035</b>
grudzień	75	59	1 338	588	536	266	31	25	<b>2 918</b>
<b>I-XII 2008</b>	<b>1 939</b>	<b>2 889</b>	<b>8 424</b>	<b>12 917</b>	<b>13 215</b>	<b>4 879</b>	<b>2 507</b>	<b>217</b>	<b>46 987</b>
<b>I-XII 2008 [%]</b>	<b>4,1</b>	<b>6,2</b>	<b>17,9</b>	<b>27,5</b>	<b>28,1</b>	<b>10,4</b>	<b>5,3</b>	<b>0,5</b>	<b>100,0</b>

**Liczba osób bezrobotnych objętych aktywnymi formami przeciwdziałania bezrobociu od stycznia do grudnia 2008r. w porównaniu z analogicznym okresem 2007r.**



W województwie wielkopolskim w porównaniu z listopadem zmniejszyła się liczba osób bezrobotnych:

- skierowanych na szkolenie o 950,
- skierowanych na staż o 341,
- skierowanych na przygotowanie zawodowe w miejscu pracy o 104,
- skierowanych na prace interwencyjne o 48,
- skierowanych do prac społecznie użytecznych o 16.

Zwiększyła się liczba osób bezrobotnych:

- skierowanych do pracy z tytułu udzielonej dotacji o 335,
- skierowanych do pracy z tytułu innych prac subsydiowanych o 7.

Nie zmieniła się liczba osób skierowanych do pracy w ramach robót publicznych.

### **Zatrudnianie cudzoziemców**

W grudniu 2008r. powiatowe urzędy pracy w Wielkopolsce zarejestrowały 351 oświadczeń wystawionych przez pracodawców o zamiarze zatrudnienia cudzoziemców (zgodnie z rozporządzeniem Ministra Pracy i Polityki Społecznej z dnia 20 lipca 2007r. z późn. zm. w sprawie zatrudnienia cudzoziemców bez konieczności posiadania przez nich zezwolenia na pracę). Najwięcej, bo aż 346 dotyczyło obywateli Ukrainy, 4 Białorusi oraz 1 Rosji.

**Zmiany na rynku pracy w województwie wielkopolskim w grudniu 2008 roku**

<b>Wyszczególnienie</b>	<b>Bezrobotni ogółem</b>	<b>Kobiety</b>	<b>Mężczyźni</b>	<b>Bezrobotni z prawem do zasiłku</b>	<b>Bezrobotni do 25 roku życia</b>	<b>Bezrobotni w okresie do 12 m-cy od dnia ukończenia nauki</b>	<b>Bezrobotni powyżej 50 roku życia</b>	<b>Długotrwałe bezrobotni</b>	<b>Niepelnosprawni</b>	<b>Bezrobotni zamieszkali na wsi</b>
Stan w końcu grudnia 2008r.	91 441	56 564	34 877	18 601	21 882	6 352	17 656	39 944	5 574	43 586
Procentowy wzrost/spadek w stosunku do listopada 2008r.	7,7	5,0	12,3	17,3	8,3	12,0	7,4	2,6	5,0	8,5
Procentowy wzrost/spadek w stosunku do grudnia 2007r.	-19,0	-23,8	-9,7	14,3	-7,8	10,8	-22,4	-40,8	9,3	-18,9

<b>Okresy</b>	<b>Napływ do bezrobocia</b>	<b>Odplyw z bezrobocia</b>	<b>Podjęcia pracy ogółem</b>	<b>Aktywne formy przeciwdziałania bezrobociu</b>	<b>Zgłoszone oferty pracy</b>
Od stycznia do grudnia 2008r.	188 473	209 859	83 547	46 987	85 863
Procentowy wzrost/spadek w stosunku do analogicznego okresu poprzedniego roku	-4,8	-17,4	-23,7	-6,1	-23,1

**Analiza wybranych kategorii osób bezrobotnych w Wielkopolsce w ostatnich 13 miesiącach**

Liczba osób bezrobotnych - dane z końca każdego miesiąca														
L.p.	kategorie	XII'07	I'08	II	III	IV	V	VI	VII	VIII	IX	X	XI	XII
1	ogółem	112 827	117 698	112 842	107 136	99 484	93 745	88 722	86 319	84 702	83 682	81 907	84 935	91 441
2	kobiety	74 192	75 784	72 241	68 607	64 078	61 156	58 755	57 482	56 390	55 106	53 270	53 873	56 564
3	do 25 roku życia	23 739	25 471	24 273	22 232	20 677	20 280	19 552	19 231	19 257	20 047	19 804	20 200	21 882
4	długotrwale bezrobotni	67 437	67 890	64 580	61 046	55 702	51 557	47 500	44 791	42 930	40 894	38 729	38 949	39 944
5	powyżej 50 roku życia	22 765	23 293	22 499	21 809	20 506	19 258	18 026	17 330	16 673	16 107	15 717	16 445	17 656
6	bez kwalifikacji zawodowych	33 431	37 843	31 847	30 165	27 785	26 057	24 238	23 150	22 582	22 245	21 493	22 241	23 794
7	samotnie wychowujący co najmniej jedno dziecko do 18 roku życia*	5 413	9 066	8 773	8 684	8 272	7 957	7 622	7 539	7 448	7 399	7 221	7 350	7 629
8	niepełnosprawni	5 100	5 269	5 197	5 235	5 180	5 121	4 978	4 999	5 047	5 065	5 073	5 309	5 574
% udział osób z poszczególnych kategorii w ogóle bezrobotnych														
L.p.	kategorie	XII'07	I'08	II	III	IV	V	VI	VII	VIII	IX	X	XI	XII
1	kobiety	65,8 ↓	64,4 ↓	64,0 ↓	64,0 ↓	64,4 ↑	65,2 ↑	66,2 ↑	66,6 ↑	66,6	65,9 ↓	65,0 ↓	63,4 ↓	61,9 ↓
2	do 25 roku życia	21,0 ↓	21,6 ↑	21,5 ↓	20,8 ↓	20,8	21,6 ↑	22,0 ↑	22,3 ↑	22,7 ↑	24,0 ↑	24,2 ↑	23,8 ↓	23,9 ↑
3	długotrwale bezrobotni	59,8 ↑	57,7 ↓	57,2 ↓	57,0 ↓	56,0 ↓	55,0 ↓	53,5 ↓	51,9 ↓	50,7 ↓	48,9 ↓	47,3 ↓	45,9 ↓	43,7 ↓
4	powyżej 50 roku życia	20,2 ↑	19,8 ↓	19,9 ↑	20,4 ↑	20,6 ↑	20,5 ↓	20,3 ↓	20,1 ↓	19,7 ↓	19,2 ↓	19,2	19,4 ↑	19,3 ↓
5	bez kwalifikacji zawodowych	29,6 ↑	32,2 ↑	28,2 ↓	28,2 ↓	27,9 ↓	27,8 ↓	27,3 ↓	26,8 ↓	26,7 ↓	26,6 ↓	26,2 ↓	26,2	26,0 ↓
6	samotnie wychowujący co najmniej jedno dziecko do 18 roku życia*	4,8 ↓	7,7 ↑	7,8 ↑	8,1 ↑	8,3 ↑	8,5 ↑	8,6 ↑	8,7 ↑	8,8 ↑	8,8	8,8	8,7 ↓	8,3 ↓
7	niepełnosprawni	4,5	4,5	4,6 ↑	4,9 ↑	5,2 ↑	5,5 ↑	5,6 ↑	5,8 ↑	6,0 ↑	6,1 ↑	6,2 ↑	6,3 ↑	6,1 ↓
Liczba osób objętych aktywnymi formami przeciwdziałania bezrobociu w poszczególnych miesiącach														
L.p.	kategorie	XII'07	I'08	II	III	IV	V	VI	VII	VIII	IX	X	XI	XII
1	ogółem	2 620	869	2 423	3 171	4 359	3 673	3 990	4 780	5 109	6 025	5 635	4 035	2 918
2	kobiety	1 345	569	1 527	1 914	2 494	1 821	2 304	2 848	2 991	3 678	3 375	2 292	1 565
3	do 25 roku życia	1 085	467	1 262	1 595	1 792	1 190	1 577	2 198	2 231	2 941	2 546	1 663	1 224
4	długotrwale bezrobotni	720	274	770	1 074	1 694	1 478	1 358	1 398	1 446	1 634	1 427	1 022	615
5	powyżej 50 roku życia	204	85	237	319	590	597	507	427	514	547	514	352	238

\*Do 31 XII 2007r. dane aktualne dla kategorii: samotnie wychowujące co najmniej jedno dziecko do 7 roku życia

↑ ↓ - wzrost/spadek w stosunku do poprzedniego miesiąca

**Zestawienie danych o bezrobociu w województwie wielkopolskim**

<b>Rok i miesiąc</b>	<b>Liczba bezrobotnych ogółem</b>	<b>Liczba bezrobotnych kobiet</b>	<b>Procent bezrobotnych kobiet</b>	<b>Liczba bezrobotnych mężczyzn</b>	<b>Procent bezrobotnych mężczyzn</b>
1998 XII	121 491	74 988	61,7	46 503	38,3
1999 XII	164 639	96 696	58,7	67 943	41,3
2000 XII	193 326	111 496	57,7	81 830	42,3
2001 XII	237 268	127 850	53,9	109 418	46,1
2002 XII	249 238	129 906	52,1	119 332	47,9
2003 XII	247 869	132 100	53,3	115 769	46,7
2004 XII	232 251	127 938	55,1	104 313	44,9
2005 XII	211 420	122 011	57,7	89 409	42,3
2006 XII	169 089	105 818	62,6	63 271	37,4
2007 XII	112 827	74 192	65,8	38 635	34,2
2008 I	117 698	75 784	64,4	41 914	35,6
2008 II	112 842	72 241	64,0	40 601	36,0
2008 III	107 136	68 607	64,0	38 529	36,0
2008 IV	99 484	64 078	64,4	35 406	35,6
2008 V	93 745	61 156	65,2	32 589	34,8
2008 VI	88 722	58 755	66,2	29 967	33,8
2008 VII	86 319	57 482	66,6	28 837	33,4
2008 VIII	84 702	56 390	66,6	28 312	33,4
2008 IX	83 682	55 106	65,9	28 576	34,1
2008 X	81 907	53 270	65,0	28 637	35,0
2008 XI	84 935	53 873	63,4	31 062	36,6
2008 XII	91 441	56 564	61,9	34 877	38,1

Liczba bezrobotnych – stan w końcu ostatnich 13 miesięcy

Lp	Powiaty	2007 XII	2008 I	2008 II	2008 III	2008 IV	2008 V	2008 VI	2008 VII	2008 VIII	2008 IX	2008 X	2008 XI	2008 XII
1	Chodzieski	2 114	2 254	2 152	2 060	1 938	1 928	1 930	1 782	1 428	1 483	1 479	1 648	2 175
2	Czarnkowsko - Trzcianecki	3 715	3 866	3 829	3 672	3 505	3 418	3 392	3 490	3 592	3 452	3 435	3 537	3 778
3	Gnieźnieński	5 936	6 108	5 915	5 699	5 400	5 085	4 922	4 826	4 880	4 802	4 599	4 750	4 996
4	Gostyński	3 801	4 001	3 949	3 913	3 766	3 674	3 262	3 138	3 051	3 158	3 216	3 279	3 361
5	Grodziski	1 115	1 155	1 102	1 043	993	914	867	867	868	777	749	874	935
6	Jarociński	3 379	3 507	3 469	3 243	2 823	2 774	2 664	2 573	2 372	2 282	2 296	2 335	2 571
7	Kaliski	5 878	6 151	5 597	5 186	4 638	4 214	3 752	3 790	3 894	3 814	3 660	4 030	4 464
<b>7a</b>	<b>- powiat ziemski</b>	<b>2 442</b>	<b>2 507</b>	<b>2 226</b>	<b>2 066</b>	<b>1 913</b>	<b>1 677</b>	<b>1 465</b>	<b>1 472</b>	<b>1 502</b>	<b>1 438</b>	<b>1 284</b>	<b>1 509</b>	<b>1 750</b>
<b>7b</b>	<b>- m. Kalisz</b>	<b>3 436</b>	<b>3 644</b>	<b>3 371</b>	<b>3 120</b>	<b>2 725</b>	<b>2 537</b>	<b>2 287</b>	<b>2 318</b>	<b>2 392</b>	<b>2 376</b>	<b>2 376</b>	<b>2 521</b>	<b>2 714</b>
8	Kępiński	802	853	850	811	723	692	703	709	715	747	714	755	785
9	Koński	5 690	5 919	5 981	5 822	5 590	5 268	4 895	4 735	4 571	4 379	4 121	3 953	4 315
10	Koniński	12 552	13 497	12 812	11 742	9 935	9 158	9 011	8 308	8 241	8 451	8 135	8 156	8 660
<b>10a</b>	<b>- powiat ziemski</b>	<b>8 440</b>	<b>9 007</b>	<b>8 513</b>	<b>7 767</b>	<b>6 439</b>	<b>5 883</b>	<b>5 788</b>	<b>5 290</b>	<b>5 250</b>	<b>5 348</b>	<b>5 140</b>	<b>5 193</b>	<b>5 532</b>
<b>10b</b>	<b>- m. Konin</b>	<b>4 112</b>	<b>4 490</b>	<b>4 299</b>	<b>3 975</b>	<b>3 496</b>	<b>3 275</b>	<b>3 223</b>	<b>3 018</b>	<b>2 991</b>	<b>3 103</b>	<b>2 995</b>	<b>2 963</b>	<b>3 128</b>
11	Kościanski	1 671	1 726	1 570	1 443	1 362	1 308	1 349	1 354	1 418	1 339	1 282	1 332	1 444
12	Krotoszyński	2 937	3 172	3 129	3 024	3 010	2 898	2 959	2 910	2 909	3 051	3 016	3 154	3 292
13	Leszczyński	3 154	3 257	3 153	3 014	2 914	2 659	2 641	2 556	2 436	2 478	2 403	2 538	2 721
<b>13a</b>	<b>- powiat ziemski</b>	<b>1 324</b>	<b>1 331</b>	<b>1 280</b>	<b>1 212</b>	<b>1 176</b>	<b>1 056</b>	<b>1 050</b>	<b>973</b>	<b>910</b>	<b>943</b>	<b>935</b>	<b>1 016</b>	<b>1 125</b>
<b>13b</b>	<b>- m. Leszno</b>	<b>1 830</b>	<b>1 926</b>	<b>1 873</b>	<b>1 802</b>	<b>1 738</b>	<b>1 603</b>	<b>1 591</b>	<b>1 583</b>	<b>1 526</b>	<b>1 535</b>	<b>1 468</b>	<b>1 522</b>	<b>1 596</b>
14	Międzychodzki	1 303	1 066	969	923	876	889	847	835	746	731	659	721	764
15	Nowotomyski	1 297	1 378	1 415	1 321	1 213	1 122	1 090	1 010	1 001	945	969	1 057	1 181
16	Obornicki	1 701	1 737	1 760	1 705	1 640	1 571	1 422	1 328	1 278	1 146	1 158	1 133	1 179
17	Ostrowski	6 019	6 370	6 170	5 859	5 129	4 613	4 207	3 907	3 945	4 042	4 287	4 521	5 057
18	Ostrzeszowski	1 446	1 548	1 442	1 305	1 155	1 081	1 017	989	995	1 044	967	1 040	1 184
19	Piłski	5 382	5 662	5 670	5 640	5 508	5 241	4 819	4 391	4 171	3 717	3 633	3 677	3 975
20	Pleszewski	3 247	3 342	3 215	2 908	2 581	2 369	2 145	2 142	2 226	2 165	2 096	2 183	2 374
21	Poznański	13 634	13 492	11 738	10 975	9 934	8 987	7 972	7 642	7 329	7 344	7 128	7 482	7 942
<b>21a</b>	<b>- powiat ziemski</b>	<b>4 332</b>	<b>4 278</b>	<b>3 700</b>	<b>3 411</b>	<b>2 996</b>	<b>2 638</b>	<b>2 298</b>	<b>2 155</b>	<b>2 083</b>	<b>2 071</b>	<b>1 961</b>	<b>2 116</b>	<b>2 330</b>
<b>21b</b>	<b>- m. Poznań</b>	<b>9 302</b>	<b>9 214</b>	<b>8 038</b>	<b>7 564</b>	<b>6 938</b>	<b>6 349</b>	<b>5 674</b>	<b>5 487</b>	<b>5 246</b>	<b>5 273</b>	<b>5 167</b>	<b>5 366</b>	<b>5 612</b>
22	Rawicki	1 929	1 966	1 907	1 869	1 858	1 833	1 831	1 909	1 905	1 882	1 843	1 944	2 031
23	Ślępecki	3 541	3 764	3 722	3 469	3 225	3 034	2 901	2 982	3 064	3 012	2 841	2 926	3 066
24	Szamotulski	2 757	2 864	2 851	2 707	2 734	2 642	2 401	2 353	2 190	2 071	2 037	2 057	2 290
25	Śreński	2 193	2 274	2 245	2 139	2 055	2 033	1 863	1 844	1 868	1 868	1 897	1 978	2 077
26	Śremski	1 333	1 375	1 374	1 318	1 235	1 238	1 153	1 113	1 140	1 134	1 038	1 026	1 107
27	Turecki	2 781	3 159	2 896	2 754	2 510	2 560	2 639	2 789	2 782	2 822	2 815	2 916	3 138
28	Wągrowiecki	3 738	3 914	3 717	3 511	3 318	3 064	2 790	2 715	2 461	2 446	2 430	2 573	2 791
29	Wolsztyński	860	945	962	976	961	892	907	945	973	932	910	927	953
30	Wrzesiński	3 306	3 519	3 505	3 375	3 247	3 009	2 856	2 895	2 830	2 758	2 810	2 978	3 063
31	Złotowski	3 616	3 857	3 776	3 710	3 708	3 577	3 515	3 492	3 423	3 410	3 284	3 455	3 772
	<b>Województwo</b>	<b>112 827</b>	<b>117 698</b>	<b>112 842</b>	<b>107 136</b>	<b>99 484</b>	<b>93 745</b>	<b>88 722</b>	<b>86 319</b>	<b>84 702</b>	<b>83 682</b>	<b>81 907</b>	<b>84 935</b>	<b>91 441</b>

Tabela 1. Osoby bezrobotne ogółem

## 1.1 Ogółem bezrobotni w województwie wielkopolskim – grudzień 2008r.

Lp.	Powiaty	Liczba osób bezrobotnych w końcu miesiąca	% wzrost/spadek		dane z miesiąca sprawozdawczego		
			w stosunku do listopada 2008r.	w stosunku do grudnia 2007r.	napływ	odpływ	
						ogółem	z powodu podjęcia pracy
1.	Chodzieski	2 175	32,0	2,9	733	206	153
2.	Czarnkowsko - Trzcianecki	3 778	6,8	1,7	714	473	249
3.	Gnieźnieński	4 996	5,2	-15,8	1 134	888	548
4.	Gostyński	3 361	2,5	-11,6	521	439	247
5.	Grodziski	935	7,0	-16,1	174	113	56
6.	Jarociński	2 571	10,1	-23,9	608	372	190
7.	Kaliski	4 464	10,8	-24,1	934	500	197
<b>7a.</b>	<b>- powiat ziemski</b>	<b>1 750</b>	<b>16,0</b>	<b>-28,3</b>	<b>405</b>	<b>164</b>	<b>63</b>
<b>7b.</b>	<b>- m. Kalisz</b>	<b>2 714</b>	<b>7,7</b>	<b>-21,0</b>	<b>529</b>	<b>336</b>	<b>134</b>
8.	Kępiański	785	4,0	-2,1	153	123	46
9.	Kolski	4 315	9,2	-24,2	908	546	244
10.	Koniński	8 660	6,2	-31,0	1 547	1 043	404
<b>10a.</b>	<b>- powiat ziemski</b>	<b>5 532</b>	<b>6,5</b>	<b>-34,5</b>	<b>986</b>	<b>647</b>	<b>226</b>
<b>10b.</b>	<b>- m. Konin</b>	<b>3 128</b>	<b>5,6</b>	<b>-23,9</b>	<b>561</b>	<b>396</b>	<b>178</b>
11.	Kościański	1 444	8,4	-13,6	317	205	92
12.	Krotoszyński	3 292	4,4	12,1	478	340	190
13.	Leszczyński	2 721	7,2	-13,7	636	453	169
<b>13a.</b>	<b>- powiat ziemski</b>	<b>1 125</b>	<b>10,7</b>	<b>-15,0</b>	<b>278</b>	<b>169</b>	<b>65</b>
<b>13b.</b>	<b>- m. Leszno</b>	<b>1 596</b>	<b>4,9</b>	<b>-12,8</b>	<b>358</b>	<b>284</b>	<b>104</b>
14.	Międzychodzki	764	6,0	-41,4	174	131	59
15.	Nowotomyski	1 181	11,7	-8,9	252	128	80
16.	Obornicki	1 179	4,1	-30,7	228	182	82
17.	Ostrowski	5 057	11,9	-16,0	1 015	479	262
18.	Ostrzeszowski	1 184	13,8	-18,1	275	131	67
19.	Pilski	3 975	8,1	-26,1	1 060	762	258
20.	Pleszewski	2 374	8,7	-26,9	595	404	220
21.	Poznański	7 942	6,1	-41,7	2 193	1 733	690
<b>21a.</b>	<b>- powiat ziemski</b>	<b>2 330</b>	<b>10,1</b>	<b>-46,2</b>	<b>699</b>	<b>485</b>	<b>198</b>
<b>21b.</b>	<b>- m. Poznań</b>	<b>5 612</b>	<b>4,6</b>	<b>-39,7</b>	<b>1 494</b>	<b>1 248</b>	<b>492</b>
22.	Rawicki	2 031	4,5	5,3	338	251	115
23.	Słupecki	3 066	4,8	-13,4	541	401	137
24.	Szamotulski	2 290	11,3	-16,9	720	487	150
25.	Średzki	2 077	5,0	-5,3	370	271	130
26.	Śremski	1 107	7,9	-17,0	281	200	93
27.	Turecki	3 138	7,6	12,8	737	515	223
28.	Wągrowiecki	2 791	8,5	-25,3	491	273	169
29.	Wolsztyński	953	2,8	10,8	215	189	141
30.	Wrzesiński	3 063	2,9	-7,4	540	455	166
31.	Złotowski	3 772	9,2	4,3	707	390	192
<b>Województwo</b>		<b>91 441</b>	<b>7,7</b>	<b>-19,0</b>	<b>19 589</b>	<b>13 083</b>	<b>6 019</b>
Podregion kaliski		19 727	9,5	-16,8	4 058	2 349	1 172
Podregion koniński		19 179	6,8	-21,9	3 733	2 505	1 008
Podregion leszczyński		10 510	4,9	-7,9	2 027	1 537	764
Podregion pilski		16 491	10,8	-11,2	3 705	2 104	1 021
Podregion poznański		25 534	6,1	-26,1	6 066	4 588	2 054

**Tabela 1. Osoby bezrobotne ogółem**  
**1.2 Aktywne formy przeciwdziałania bezrobociu**

Lp.	Powiaty	Liczba osób bezrobotnych objętych aktywnymi formami przeciwdziałania bezrobociu w grudniu 2008	z tego:								
			prace interwencyjne	roboty publiczne	dotacje i refundacje		szkolenia	staże	przygotowanie zawodowe w miejscu pracy	prace społecznie użyteczne	inne prace subsydiowane
					podjęcie działalności gospodarczej	wyposażenie/doposażenie stanowiska pracy					
1.	Chodzieski	45	3	0	30	9	0	2	1	0	0
2.	Czarnkowsko - Trzcianecki	39	1	0	15	5	0	14	4	0	0
3.	Gnieźnieński	216	0	0	58	77	29	38	14	0	0
4.	Gostyński	91	1	0	67	19	3	0	0	0	1
5.	Grodziski	51	0	1	37	5	2	1	0	5	0
6.	Jarociński	81	12	0	4	2	0	21	42	0	0
7.	Kaliski	127	5	3	25	30	34	18	5	0	7
<b>7a.</b>	<b>- powiat ziemski</b>	<b>53</b>	<b>2</b>	<b>0</b>	<b>8</b>	<b>10</b>	<b>15</b>	<b>14</b>	<b>3</b>	<b>0</b>	<b>1</b>
<b>7b.</b>	<b>- m. Kalisz</b>	<b>74</b>	<b>3</b>	<b>3</b>	<b>17</b>	<b>20</b>	<b>19</b>	<b>4</b>	<b>2</b>	<b>0</b>	<b>6</b>
8.	Kępiański	30	1	0	12	13	2	1	0	0	1
9.	Kolski	123	11	3	19	26	33	21	10	0	0
10.	Koniński	168	1	0	72	21	43	16	14	0	1
<b>10a.</b>	<b>- powiat ziemski</b>	<b>89</b>	<b>0</b>	<b>0</b>	<b>39</b>	<b>10</b>	<b>20</b>	<b>12</b>	<b>8</b>	<b>0</b>	<b>0</b>
<b>10b.</b>	<b>- m. Konin</b>	<b>79</b>	<b>1</b>	<b>0</b>	<b>33</b>	<b>11</b>	<b>23</b>	<b>4</b>	<b>6</b>	<b>0</b>	<b>1</b>
11.	Kościański	58	0	0	10	16	1	20	11	0	0
12.	Krotoszyński	150	3	45	14	30	21	30	7	0	0
13.	Leszczyński	68	0	0	6	3	53	2	0	0	4
<b>13a.</b>	<b>- powiat ziemski</b>	<b>30</b>	<b>0</b>	<b>0</b>	<b>4</b>	<b>0</b>	<b>22</b>	<b>0</b>	<b>0</b>	<b>0</b>	<b>4</b>
<b>13b.</b>	<b>- m. Leszno</b>	<b>38</b>	<b>0</b>	<b>0</b>	<b>2</b>	<b>3</b>	<b>31</b>	<b>2</b>	<b>0</b>	<b>0</b>	<b>0</b>
14.	Międzychodzki	40	3	0	9	2	2	13	4	7	0
15.	Nowotomyski	25	2	0	16	4	0	2	0	1	0
16.	Obornicki	77	0	0	3	8	62	3	1	0	0
17.	Ostrowski	22	0	0	1	18	3	0	0	0	0
18.	Ostrzeszowski	18	1	0	9	6	1	1	0	0	0
19.	Pilski	144	2	0	29	40	8	51	12	0	2
20.	Pleszewski	119	1	0	25	42	7	26	18	0	0
21.	Poznański	244	1	0	95	6	84	33	20	0	5
<b>21a.</b>	<b>- powiat ziemski</b>	<b>75</b>	<b>1</b>	<b>0</b>	<b>29</b>	<b>1</b>	<b>29</b>	<b>12</b>	<b>1</b>	<b>0</b>	<b>2</b>
<b>21b.</b>	<b>- m. Poznań</b>	<b>169</b>	<b>0</b>	<b>0</b>	<b>66</b>	<b>5</b>	<b>55</b>	<b>21</b>	<b>19</b>	<b>0</b>	<b>3</b>
22.	Rawicki	63	0	0	11	23	11	3	0	15	0
23.	Słupecki	97	5	2	19	41	15	7	8	0	0
24.	Szamotulski	212	0	0	6	0	76	88	42	0	0
25.	Średzki	115	2	0	20	27	32	32	1	1	0
26.	Śremski	58	0	0	21	10	10	13	3	0	1
27.	Turecki	86	5	1	19	0	31	15	13	2	0
28.	Wągrowiecki	64	9	0	24	24	0	4	3	0	0
29.	Wolsztyński	101	4	0	52	38	0	2	2	0	3
30.	Wrzesiński	140	0	0	23	10	17	59	31	0	0
31.	Złotowski	46	2	4	24	8	8	0	0	0	0
<b>Województwo</b>		<b>2 918</b>	<b>75</b>	<b>59</b>	<b>775</b>	<b>563</b>	<b>588</b>	<b>536</b>	<b>266</b>	<b>31</b>	<b>25</b>
Podregion kaliski		547	23	48	90	141	68	97	72	0	8
Podregion koniński		474	22	6	129	88	122	59	45	2	1
Podregion leszczyński		381	5	0	146	99	68	27	13	15	8
Podregion pilski		338	17	4	122	86	16	71	20	0	2
Podregion poznański		1 178	8	1	288	149	314	282	116	14	6



**Tabela 2. Bezrobotne kobiety**
**2.1 Bezrobotne kobiety w województwie wielkopolskim – grudzień 2008r.**

Lp.	Powiaty	Liczba bezrobotnych kobiet w końcu miesiąca	% wzrost/spadek		% udział bezrobotnych kobiet w ogóle	dane z miesiąca sprawozdawczego		
			w stosunku do listopada 2008r.	w stosunku do grudnia 2007r.		napływ	odpływ	
							ogółem	z powodu podjęcia pracy
1.	Chodzieski	1 409	33,3	-2,1	64,8	472	120	82
2.	Czarnkowsko - Trzcianecki	2 301	3,7	-10,1	60,9	371	289	153
3.	Gnieźnieński	3 255	5,5	-20,0	65,2	699	529	337
4.	Gostyński	1 917	0,0	-17,2	57,0	213	213	122
5.	Grodziski	496	8,5	-18,3	53,0	94	55	24
6.	Jarociński	1 633	6,2	-26,8	63,5	347	251	129
7.	Kaliski	2 656	6,3	-28,2	59,5	434	276	111
<b>7a.</b>	<b>- powiat ziemski</b>	<b>1 078</b>	<b>10,3</b>	<b>-32,0</b>	<b>61,6</b>	<b>189</b>	<b>88</b>	<b>33</b>
<b>7b.</b>	<b>- m. Kalisz</b>	<b>1 578</b>	<b>3,7</b>	<b>-25,3</b>	<b>58,1</b>	<b>245</b>	<b>188</b>	<b>78</b>
8.	Kępiański	507	-0,8	-16,1	64,6	75	79	29
9.	Kolski	2 714	3,8	-25,9	62,9	422	322	157
10.	Koniński	5 213	3,6	-33,1	60,2	772	592	226
<b>10a.</b>	<b>- powiat ziemski</b>	<b>3 439</b>	<b>4,1</b>	<b>-34,9</b>	<b>62,2</b>	<b>509</b>	<b>373</b>	<b>125</b>
<b>10b.</b>	<b>- m. Konin</b>	<b>1 774</b>	<b>2,5</b>	<b>-29,2</b>	<b>56,7</b>	<b>263</b>	<b>219</b>	<b>101</b>
11.	Kościański	952	6,8	-14,7	65,9	168	107	43
12.	Krotoszyński	2 259	3,8	6,0	68,6	281	199	104
13.	Leszczyński	1 700	7,5	-17,8	62,5	370	251	96
<b>13a.</b>	<b>- powiat ziemski</b>	<b>740</b>	<b>11,4</b>	<b>-17,0</b>	<b>65,8</b>	<b>167</b>	<b>91</b>	<b>36</b>
<b>13b.</b>	<b>- m. Leszno</b>	<b>960</b>	<b>4,7</b>	<b>-18,3</b>	<b>60,2</b>	<b>203</b>	<b>160</b>	<b>60</b>
14.	Międzychodzki	487	2,1	-50,6	63,7	92	82	32
15.	Nowotomyski	737	15,0	-15,8	62,4	160	64	37
16.	Obornicki	829	5,1	-32,4	70,3	138	98	47
17.	Ostrowski	3 198	7,0	-22,8	63,2	511	303	176
18.	Ostrzeszowski	816	5,7	-24,9	68,9	123	79	38
19.	Pilski	2 263	4,4	-35,7	56,9	576	480	163
20.	Pleszewski	1 630	2,0	-32,6	68,7	300	268	132
21.	Poznański	4 461	2,9	-47,2	56,2	1107	980	411
<b>21a.</b>	<b>- powiat ziemski</b>	<b>1 410</b>	<b>6,9</b>	<b>-50,8</b>	<b>60,5</b>	<b>394</b>	<b>303</b>	<b>134</b>
<b>21b.</b>	<b>- m. Poznań</b>	<b>3 051</b>	<b>1,2</b>	<b>-45,3</b>	<b>54,4</b>	<b>713</b>	<b>677</b>	<b>277</b>
22.	Rawicki	1 181	5,8	3,0	58,1	177	112	47
23.	Słupecki	1 839	1,1	-22,5	60,0	262	242	63
24.	Szamotulski	1 364	10,2	-20,8	59,6	447	321	97
25.	Średzki	1 333	4,1	-9,9	64,2	181	128	61
26.	Śremski	678	5,3	-29,2	61,2	147	113	43
27.	Turecki	2 040	3,9	4,6	65,0	387	310	156
28.	Wągrowiecki	1 985	6,5	-23,1	71,1	289	168	107
29.	Wolsztyński	575	5,5	18,6	60,3	112	82	58
30.	Wrzeșiński	2 008	-1,9	-14,0	65,6	275	313	105
31.	Złotowski	2 128	5,7	-2,7	56,4	319	204	102
<b>Województwo</b>		<b>56 564</b>	<b>5,0</b>	<b>-23,8</b>	<b>61,9</b>	<b>10 321</b>	<b>7 630</b>	<b>3 488</b>
Podregion kaliski		12 699	5,1	-22,1	64,4	2 071	1 455	719
Podregion koniński		11 806	3,3	-25,2	61,6	1 843	1 466	602
Podregion leszczyński		6 325	4,5	-11,3	60,2	1 040	765	366
Podregion pilski		10 086	8,2	-17,9	61,2	2 027	1 261	607
Podregion poznański		15 648	4,4	-31,1	61,3	3 340	2 683	1 194

**Tabela 2. Bezrobotne kobiety**  
**2.2 Aktywne formy przeciwdziałania bezrobociu**

Lp.	Powiaty	Liczba bezrobotnych kobiet objętych formami przeciwdziałania bezrobociu w grudniu 2008	z tego:								
			prace interwencyjne	roboty publiczne	dotacje i refundacje		szkolenia	staże	przygotowanie zawodowe w miejscu pracy	prace społecznie użyteczne	inne prace subsydiowane
					podjęcie działalności gospodarczej	wyposażenie/doposażenie stanowiska pracy					
1.	Chodzieski	16	2	0	10	1	0	2	1	0	0
2.	Czarnkowsko - Trzcianecki	24	1	0	6	4	0	10	3	0	0
3.	Gnieźnieński	118	0	0	24	37	25	22	10	0	0
4.	Gostyński	30	0	0	13	13	3	0	0	0	1
5.	Grodziski	20	0	0	10	4	2	0	0	4	0
6.	Jarociński	66	9	0	4	1	0	14	38	0	0
7.	Kaliski	53	1	2	8	16	1	16	4	0	5
<b>7a.</b>	<b>- powiat ziemski</b>	<b>24</b>	<b>0</b>	<b>0</b>	<b>3</b>	<b>5</b>	<b>0</b>	<b>13</b>	<b>2</b>	<b>0</b>	<b>1</b>
<b>7b.</b>	<b>- m. Kalisz</b>	<b>29</b>	<b>1</b>	<b>2</b>	<b>5</b>	<b>11</b>	<b>1</b>	<b>3</b>	<b>2</b>	<b>0</b>	<b>4</b>
8.	Kępiański	13	1	0	4	6	2	0	0	0	0
9.	Kolski	61	8	3	11	16	0	13	10	0	0
10.	Koniński	77	1	0	28	10	19	12	6	0	1
<b>10a.</b>	<b>- powiat ziemski</b>	<b>40</b>	<b>0</b>	<b>0</b>	<b>13</b>	<b>6</b>	<b>6</b>	<b>10</b>	<b>5</b>	<b>0</b>	<b>0</b>
<b>10b.</b>	<b>- m. Konin</b>	<b>37</b>	<b>1</b>	<b>0</b>	<b>15</b>	<b>4</b>	<b>13</b>	<b>2</b>	<b>1</b>	<b>0</b>	<b>1</b>
11.	Kościański	27	0	0	1	3	0	15	8	0	0
12.	Krotoszyński	83	2	22	4	11	17	20	7	0	0
13.	Leszczyński	56	0	0	2	3	50	1	0	0	0
<b>13a.</b>	<b>- powiat ziemski</b>	<b>19</b>	<b>0</b>	<b>0</b>	<b>0</b>	<b>0</b>	<b>19</b>	<b>0</b>	<b>0</b>	<b>0</b>	<b>0</b>
<b>13b.</b>	<b>- m. Leszno</b>	<b>37</b>	<b>0</b>	<b>0</b>	<b>2</b>	<b>3</b>	<b>31</b>	<b>1</b>	<b>0</b>	<b>0</b>	<b>0</b>
14.	Międzychodzki	20	1	0	1	0	1	9	4	4	0
15.	Nowotomyski	9	1	0	4	1	0	2	0	1	0
16.	Obornicki	37	0	0	1	1	32	3	0	0	0
17.	Ostrowski	10	0	0	0	9	1	0	0	0	0
18.	Ostrzeszowski	8	1	0	4	2	0	1	0	0	0
19.	Pilski	94	2	0	12	23	6	39	11	0	1
20.	Pleszewski	68	1	0	5	23	0	23	16	0	0
21.	Poznański	126	1	0	42	4	33	28	14	0	4
<b>21a.</b>	<b>- powiat ziemski</b>	<b>49</b>	<b>1</b>	<b>0</b>	<b>13</b>	<b>1</b>	<b>24</b>	<b>8</b>	<b>0</b>	<b>0</b>	<b>2</b>
<b>21b.</b>	<b>- m. Poznań</b>	<b>77</b>	<b>0</b>	<b>0</b>	<b>29</b>	<b>3</b>	<b>9</b>	<b>20</b>	<b>14</b>	<b>0</b>	<b>2</b>
22.	Rawicki	19	0	0	0	8	1	3	0	7	0
23.	Słupecki	51	5	0	4	14	15	5	8	0	0
24.	Szamotulski	160	0	0	5	0	58	66	31	0	0
25.	Średzki	53	2	0	6	11	7	25	1	1	0
26.	Śremski	31	0	0	4	5	7	11	3	0	1
27.	Turecki	48	3	0	9	0	18	8	9	1	0
28.	Wągrowiecki	33	7	0	7	14	0	2	3	0	0
29.	Wolsztyński	34	3	0	13	13	0	2	2	0	1
30.	Wrzesiński	98	0	0	9	4	15	41	29	0	0
31.	Złotowski	22	2	4	7	3	6	0	0	0	0
<b>Województwo</b>		<b>1 565</b>	<b>54</b>	<b>31</b>	<b>258</b>	<b>260</b>	<b>319</b>	<b>393</b>	<b>218</b>	<b>18</b>	<b>14</b>
Podregion kaliski		301	15	24	29	68	21	74	65	0	5
Podregion koniński		237	17	3	52	40	52	38	33	1	1
Podregion leszczyński		166	3	0	29	40	54	21	10	7	2
Podregion pilski		189	14	4	42	45	12	53	18	0	1
Podregion poznański		672	5	0	106	67	180	207	92	10	5

Tabela 3. Bezrobotni zamieszkali na wsi

## 3.1 Bezrobotni zamieszkali na wsi w województwie wielkopolskim – grudzień 2008r.

Lp.	Powiaty	Liczba bezrobotnych zamieszkających na wsi w końcu miesiąca	w tym kobiety	% wzrost/spadek liczby bezrobotnych		% udział bezrobotnych zamieszkających na wsi w ogóle	dane z miesiąca sprawozdawczego		
				w stosunku do listopada 2008r.	w stosunku do grudnia 2007r.		napływ	odpływ	
								ogółem	z powodu podjęcia pracy
1.	Chodzieski	1 031	682	34,6	-1,9	47,4	352	87	65
2.	Czarnkowsko - Trzcianecki	2 031	1 290	7,8	4,6	53,8	384	237	137
3.	Gnieźnieński	1 535	1 038	7,1	1,4	30,7	383	281	167
4.	Gostyński	1 879	1 041	3,0	-12,2	55,9	302	248	139
5.	Grodziski	609	337	8,4	-15,3	65,1	115	68	32
6.	Jarociński	1 506	983	11,4	-27,7	58,6	383	229	114
7.	Kaliski	1 713	1 062	15,8	-28,0	38,4	390	156	61
<b>7a.</b>	<b>- powiat ziemski</b>	<b>1 713</b>	<b>1 062</b>	<b>15,8</b>	<b>-28,0</b>	<b>38,4</b>	<b>390</b>	<b>156</b>	<b>61</b>
<b>7b.</b>	<b>- m. Kalisz</b>	<b>0</b>	<b>0</b>	<b>0,0</b>	<b>0,0</b>	<b>0,0</b>	<b>0</b>	<b>0</b>	<b>0</b>
8.	Kępiński	508	343	3,7	-6,3	64,7	97	79	32
9.	Kolski	2 486	1 585	9,6	-29,1	57,6	530	312	124
10.	Koniński	4 699	2 911	6,9	-30,8	54,3	842	540	189
<b>10a.</b>	<b>- powiat ziemski</b>	<b>4 699</b>	<b>2 911</b>	<b>6,9</b>	<b>-30,8</b>	<b>54,3</b>	<b>842</b>	<b>540</b>	<b>189</b>
<b>10b.</b>	<b>- m. Konin</b>	<b>0</b>	<b>0</b>	<b>0,0</b>	<b>0,0</b>	<b>0,0</b>	<b>0</b>	<b>0</b>	<b>0</b>
11.	Kościański	765	528	7,4	-15,6	53,0	166	113	48
12.	Krotoszyński	1 106	763	4,9	9,1	33,6	152	100	50
13.	Leszczyński	1 027	684	9,5	-15,1	37,7	251	162	62
<b>13a.</b>	<b>- powiat ziemski</b>	<b>1 027</b>	<b>684</b>	<b>9,5</b>	<b>-15,1</b>	<b>37,7</b>	<b>251</b>	<b>162</b>	<b>62</b>
<b>13b.</b>	<b>- m. Leszno</b>	<b>0</b>	<b>0</b>	<b>0,0</b>	<b>0,0</b>	<b>0,0</b>	<b>0</b>	<b>0</b>	<b>0</b>
14.	Międzychodzki	431	277	4,4	-42,8	56,4	101	83	36
15.	Nowotomyski	657	428	12,9	-14,6	55,6	145	70	44
16.	Obornicki	568	408	1,6	-32,4	48,2	93	84	41
17.	Ostrowski	2 355	1 482	12,2	-19,6	46,6	463	207	112
18.	Ostrzeszowski	777	537	13,8	-17,2	65,6	173	79	42
19.	Pilski	1 407	873	6,1	-30,2	35,4	363	282	89
20.	Pleszewski	1 637	1 136	9,8	-29,5	69,0	435	289	170
21.	Poznański	1 332	796	9,8	-46,8	16,8	406	287	122
<b>21a.</b>	<b>- powiat ziemski</b>	<b>1 332</b>	<b>796</b>	<b>9,8</b>	<b>-46,8</b>	<b>16,8</b>	<b>406</b>	<b>287</b>	<b>122</b>
<b>21b.</b>	<b>- m. Poznań</b>	<b>0</b>	<b>0</b>	<b>0,0</b>	<b>0,0</b>	<b>0,0</b>	<b>0</b>	<b>0</b>	<b>0</b>
22.	Rawicki	946	546	4,9	5,5	46,6	163	119	60
23.	Słupecki	2 179	1 319	6,1	-14,9	71,1	394	268	85
24.	Szamotulski	1 072	633	9,6	-16,8	46,8	302	208	64
25.	Średzki	1 295	861	4,4	-11,3	62,3	215	160	71
26.	Śremski	430	275	10,0	-20,4	38,8	117	78	33
27.	Turecki	1 800	1 189	6,8	10,3	57,4	400	286	128
28.	Wągrowiecki	1 601	1 155	9,4	-25,4	57,4	265	127	74
29.	Wolsztyński	642	392	0,2	1,1	67,4	137	136	104
30.	Wrzesiński	1 561	1 032	4,4	-11,0	51,0	262	196	71
31.	Złotowski	2 001	1 106	10,5	3,3	53,0	359	169	84
<b>Województwo</b>		<b>43 586</b>	<b>27 692</b>	<b>8,5</b>	<b>-18,9</b>	<b>47,7</b>	<b>9 140</b>	<b>5 740</b>	<b>2 650</b>
Podregion kaliski		9 602	6 306	11,0	-21,3	48,7	2 093	1 139	581
Podregion koniński		11 164	7 004	7,3	-22,9	58,2	2 166	1 406	526
Podregion leszczyński		5 259	3 191	4,8	-9,1	50,0	1 019	778	413
Podregion pilski		8 071	5 106	11,3	-11,2	48,9	1 723	902	449
Podregion poznański		9 490	6 085	7,0	-21,8	37,2	2 139	1 515	681

**Tabela 3. Bezrobotni zamieszkali na wsi**  
**3.2 Aktywne formy przeciwdziałania bezrobociu**

Lp.	Powiaty	Liczba bezrobotnych mieszkańców wsi objętych aktywnymi formami przeciwdziałania bezrobociu w grudniu 2008	z tego:								
			prace interwencyjne	roboty publiczne	dotacje i refundacje		szkolenia	staże	przygotowanie zawodowe w miejscu pracy	prace społecznie użyteczne	inne prace subsydiowane
					podjęcie działalności gospodarczej	wyposażenie/doposażenie stanowiska pracy					
1.	Chodzieski	13	1	0	9	1	0	1	1	0	0
2.	Czarnkowsko - Trzcianecki	18	0	0	6	3	0	7	2	0	0
3.	Gnieźnieński	73	0	0	15	26	12	14	6	0	0
4.	Gostyński	53	0	0	39	10	3	0	0	0	1
5.	Grodziski	28	0	0	18	3	1	1	0	5	0
6.	Jarociński	58	7	0	3	2	0	14	32	0	0
7.	Kaliski	51	2	0	8	10	14	13	3	0	1
<b>7a.</b>	<b>- powiat ziemski</b>	<b>51</b>	<b>2</b>	<b>0</b>	<b>8</b>	<b>10</b>	<b>14</b>	<b>13</b>	<b>3</b>	<b>0</b>	<b>1</b>
<b>7b.</b>	<b>- m. Kalisz</b>	<b>0</b>	<b>0</b>	<b>0</b>	<b>0</b>	<b>0</b>	<b>0</b>	<b>0</b>	<b>0</b>	<b>0</b>	<b>0</b>
8.	Kępiański	19	1	0	7	8	2	1	0	0	0
9.	Kolski	73	6	3	12	10	27	11	4	0	0
10.	Koniński	58	0	0	31	7	2	10	8	0	0
<b>10a.</b>	<b>- powiat ziemski</b>	<b>58</b>	<b>0</b>	<b>0</b>	<b>31</b>	<b>7</b>	<b>2</b>	<b>10</b>	<b>8</b>	<b>0</b>	<b>0</b>
<b>10b.</b>	<b>- m. Konin</b>	<b>0</b>	<b>0</b>	<b>0</b>	<b>0</b>	<b>0</b>	<b>0</b>	<b>0</b>	<b>0</b>	<b>0</b>	<b>0</b>
11.	Kościański	36	0	0	5	9	1	14	7	0	0
12.	Krotoszyński	44	1	8	4	8	10	12	1	0	0
13.	Leszczyński	29	0	0	4	0	21	0	0	0	4
<b>13a.</b>	<b>- powiat ziemski</b>	<b>29</b>	<b>0</b>	<b>0</b>	<b>4</b>	<b>0</b>	<b>21</b>	<b>0</b>	<b>0</b>	<b>0</b>	<b>4</b>
<b>13b.</b>	<b>- m. Leszno</b>	<b>0</b>	<b>0</b>	<b>0</b>	<b>0</b>	<b>0</b>	<b>0</b>	<b>0</b>	<b>0</b>	<b>0</b>	<b>0</b>
14.	Międzychodzki	30	3	0	5	2	2	10	4	4	0
15.	Nowotomyski	14	1	0	9	2	0	2	0	0	0
16.	Obornicki	32	0	0	1	7	24	0	0	0	0
17.	Ostrowski	11	0	0	1	9	1	0	0	0	0
18.	Ostrzeszowski	11	0	0	7	3	0	1	0	0	0
19.	Pilski	47	1	0	8	12	1	17	7	0	1
20.	Pleszewski	84	1	0	20	30	4	15	14	0	0
21.	Poznański	51	0	0	20	1	22	7	0	0	1
<b>21a.</b>	<b>- powiat ziemski</b>	<b>51</b>	<b>0</b>	<b>0</b>	<b>20</b>	<b>1</b>	<b>22</b>	<b>7</b>	<b>0</b>	<b>0</b>	<b>1</b>
<b>21b.</b>	<b>- m. Poznań</b>	<b>0</b>	<b>0</b>	<b>0</b>	<b>0</b>	<b>0</b>	<b>0</b>	<b>0</b>	<b>0</b>	<b>0</b>	<b>0</b>
22.	Rawicki	31	0	0	4	13	6	1	0	7	0
23.	Słupecki	61	4	2	9	21	13	4	8	0	0
24.	Szamotulski	77	0	0	2	0	38	27	10	0	0
25.	Średzki	70	0	0	9	16	22	21	1	1	0
26.	Śremski	26	0	0	8	6	5	4	2	0	1
27.	Turecki	53	4	0	17	0	22	7	3	0	0
28.	Wągrowiecki	26	4	0	9	7	0	3	3	0	0
29.	Wolsztyński	77	4	0	36	31	0	1	2	0	3
30.	Wrzesiński	69	0	0	8	7	9	29	16	0	0
31.	Złotowski	18	0	0	11	5	2	0	0	0	0
<b>Województwo</b>		<b>1 341</b>	<b>40</b>	<b>13</b>	<b>345</b>	<b>269</b>	<b>264</b>	<b>247</b>	<b>134</b>	<b>17</b>	<b>12</b>
Podregion kaliski		278	12	8	50	70	31	56	50	0	1
Podregion koniński		245	14	5	69	38	64	32	23	0	0
Podregion leszczyński		226	4	0	88	63	31	16	9	7	8
Podregion pilski		122	6	0	43	28	3	28	13	0	1
Podregion poznański		470	4	0	95	70	135	115	39	10	2

Tabela 4. Bezrobotni do 25 roku życia

## 4.1 Bezrobotni do 25 roku życia w województwie wielkopolskim – grudzień 2008r.

Lp.	Powiaty	Liczba bezrobotnych do 25 roku życia w końcu miesiąca	w tym kobiety	% wzrost/spadek liczby bezrobotnych		% udział bezrobotnych do 25 roku życia w ogóle	dane z miesiąca sprawozdawczego		
				w stosunku do listopada 2008r.	w stosunku do grudnia 2007r.		napływ	odpływ	
								ogółem	z powodu podjęcia pracy
1.	Chodzieski	621	432	73,9	33,8	28,6	357	85	59
2.	Czarnkowsko - Trzcianecki	929	602	6,5	14,4	24,6	266	197	120
3.	Gnieźnieński	1 165	801	10,0	-6,1	23,3	501	380	280
4.	Gostyński	894	510	-2,5	-5,1	26,6	160	172	99
5.	Grodziski	314	178	3,6	-4,6	33,6	73	59	22
6.	Jarociński	822	543	11,1	-11,6	32,0	304	213	122
7.	Kaliski	841	551	15,4	-23,3	18,8	283	158	56
<b>7a.</b>	<b>- powiat ziemski</b>	<b>461</b>	<b>307</b>	<b>18,8</b>	<b>-30,4</b>	<b>26,3</b>	<b>155</b>	<b>76</b>	<b>26</b>
<b>7b.</b>	<b>- m. Kalisz</b>	<b>380</b>	<b>244</b>	<b>11,4</b>	<b>-12,4</b>	<b>14,0</b>	<b>128</b>	<b>82</b>	<b>30</b>
8.	Kępiński	216	154	-2,7	-6,1	27,5	54	58	25
9.	Kolski	1 009	597	10,6	-23,4	23,4	336	230	106
10.	Koniński	2 083	1 291	6,7	-27,2	24,1	502	343	112
<b>10a.</b>	<b>- powiat ziemski</b>	<b>1 522</b>	<b>966</b>	<b>7,0</b>	<b>-31,3</b>	<b>27,5</b>	<b>354</b>	<b>235</b>	<b>75</b>
<b>10b.</b>	<b>- m. Konin</b>	<b>561</b>	<b>325</b>	<b>5,8</b>	<b>-13,2</b>	<b>17,9</b>	<b>148</b>	<b>108</b>	<b>37</b>
11.	Kościański	311	212	2,3	-13,9	21,5	92	83	37
12.	Krotoszyński	799	527	3,1	22,4	24,3	146	112	54
13.	Leszczyński	593	382	12,5	13,4	21,8	229	157	70
<b>13a.</b>	<b>- powiat ziemski</b>	<b>307</b>	<b>196</b>	<b>20,9</b>	<b>12,9</b>	<b>27,3</b>	<b>114</b>	<b>60</b>	<b>31</b>
<b>13b.</b>	<b>- m. Leszno</b>	<b>286</b>	<b>186</b>	<b>4,8</b>	<b>13,9</b>	<b>17,9</b>	<b>115</b>	<b>97</b>	<b>39</b>
14.	Międzychodzki	236	155	2,6	-30,4	30,9	64	56	25
15.	Nowotomyski	380	245	13,4	25,4	32,2	92	44	33
16.	Obornicki	319	233	5,6	-16,3	27,1	100	78	44
17.	Ostrowski	1 239	852	10,8	-2,1	24,5	320	181	121
18.	Ostrzeszowski	308	234	15,4	-27,7	26,0	91	49	27
19.	Pilski	837	499	-0,9	-12,6	21,1	288	281	66
20.	Pleszewski	596	388	8,8	-23,4	25,1	268	217	130
21.	Poznański	1 172	760	18,3	-14,5	14,8	579	379	152
<b>21a.</b>	<b>- powiat ziemski</b>	<b>466</b>	<b>312</b>	<b>29,8</b>	<b>-13,4</b>	<b>20,0</b>	<b>238</b>	<b>125</b>	<b>51</b>
<b>21b.</b>	<b>- m. Poznań</b>	<b>706</b>	<b>448</b>	<b>11,7</b>	<b>-15,2</b>	<b>12,6</b>	<b>341</b>	<b>254</b>	<b>101</b>
22.	Rawicki	542	332	-0,9	13,4	26,7	120	119	58
23.	Słupecki	780	431	1,3	-11,2	25,4	178	160	62
24.	Szamotulski	648	433	28,6	9,3	28,3	403	253	91
25.	Średzki	497	314	1,0	-5,2	23,9	154	146	70
26.	Śremski	309	208	-0,6	-10,4	27,9	86	86	32
27.	Turecki	766	503	4,6	23,3	24,4	261	216	94
28.	Wągrowiecki	766	554	13,8	-21,4	27,4	209	109	68
29.	Wolsztyński	279	187	-1,4	11,6	29,3	78	79	58
30.	Wrzesiński	811	536	-2,9	9,6	26,5	169	185	60
31.	Złotowski	800	461	7,0	6,0	21,2	173	108	53
<b>Województwo</b>		<b>21 882</b>	<b>14 105</b>	<b>8,3</b>	<b>-7,8</b>	<b>23,9</b>	<b>6 936</b>	<b>4 993</b>	<b>2 406</b>
Podregion kaliski		4 821	3 249	9,6	-10,4	24,4	1 466	988	535
Podregion koniński		4 638	2 822	6,2	-18,3	24,2	1 277	949	374
Podregion leszczyński		2 619	1 623	1,6	2,5	24,9	679	610	322
Podregion pilski		3 953	2 548	13,1	-0,3	24,0	1 293	780	366
Podregion poznański		5 851	3 863	9,1	-5,1	22,9	2 221	1 666	809

**Tabela 4. Bezrobotni do 25 roku życia**  
**4.2 Aktywne formy przeciwdziałania bezrobociu**

Lp.	Powiaty	Liczba bezrobotnych do 25 roku życia objętych aktywnymi formami przeciwdziałania bezrobociu w grudniu 2008	z tego:								
			prace interwencyjne	roboty publiczne	dotacje i refundacje		szkolenia	staże	przygotowanie zawodowe w miejscu pracy	prace społecznie użyteczne	inne prace subsydiowane
					podjęcie działalności gospodarczej	wyposażenie/doposażenie stanowiska pracy					
1.	Chodzieski	9	0	0	5	2	0	2	0	0	0
2.	Czarnkowsko - Trzcianecki	19	1	0	4	1	0	13	0	0	0
3.	Gnieźnieński	89	0	0	13	33	14	27	2	0	0
4.	Gostyński	30	1	0	18	10	1	0	0	0	0
5.	Grodziski	23	0	0	15	3	2	1	0	2	0
6.	Jarociński	48	6	0	2	1	0	21	18	0	0
7.	Kaliski	51	4	1	3	11	13	16	3	0	0
<b>7a.</b>	<b>- powiat ziemski</b>	<b>31</b>	<b>2</b>	<b>0</b>	<b>1</b>	<b>6</b>	<b>8</b>	<b>13</b>	<b>1</b>	<b>0</b>	<b>0</b>
<b>7b.</b>	<b>- m. Kalisz</b>	<b>20</b>	<b>2</b>	<b>1</b>	<b>2</b>	<b>5</b>	<b>5</b>	<b>3</b>	<b>2</b>	<b>0</b>	<b>0</b>
8.	Kępiański	8	1	0	0	5	1	1	0	0	0
9.	Kolski	51	2	0	5	9	14	21	0	0	0
10.	Koniński	56	1	0	14	6	15	15	5	0	0
<b>10a.</b>	<b>- powiat ziemski</b>	<b>38</b>	<b>0</b>	<b>0</b>	<b>8</b>	<b>5</b>	<b>12</b>	<b>11</b>	<b>2</b>	<b>0</b>	<b>0</b>
<b>10b.</b>	<b>- m. Konin</b>	<b>18</b>	<b>1</b>	<b>0</b>	<b>6</b>	<b>1</b>	<b>3</b>	<b>4</b>	<b>3</b>	<b>0</b>	<b>0</b>
11.	Kościański	31	0	0	1	5	0	18	7	0	0
12.	Krotoszyński	55	1	1	5	15	3	30	0	0	0
13.	Leszczyński	17	0	0	0	2	14	1	0	0	0
<b>13a.</b>	<b>- powiat ziemski</b>	<b>6</b>	<b>0</b>	<b>0</b>	<b>0</b>	<b>0</b>	<b>6</b>	<b>0</b>	<b>0</b>	<b>0</b>	<b>0</b>
<b>13b.</b>	<b>- m. Leszno</b>	<b>11</b>	<b>0</b>	<b>0</b>	<b>0</b>	<b>2</b>	<b>8</b>	<b>1</b>	<b>0</b>	<b>0</b>	<b>0</b>
14.	Międzychodzki	23	2	0	4	0	2	13	2	0	0
15.	Nowotomyski	10	2	0	2	4	0	2	0	0	0
16.	Obornicki	23	0	0	0	5	15	3	0	0	0
17.	Ostrowski	9	0	0	0	8	1	0	0	0	0
18.	Ostrzeszowski	6	1	0	1	4	0	0	0	0	0
19.	Pilski	75	1	0	4	14	0	49	7	0	0
20.	Pleszewski	65	0	0	8	16	4	25	12	0	0
21.	Poznański	56	0	0	14	2	15	24	0	0	1
<b>21a.</b>	<b>- powiat ziemski</b>	<b>25</b>	<b>0</b>	<b>0</b>	<b>7</b>	<b>0</b>	<b>7</b>	<b>11</b>	<b>0</b>	<b>0</b>	<b>0</b>
<b>21b.</b>	<b>- m. Poznań</b>	<b>31</b>	<b>0</b>	<b>0</b>	<b>7</b>	<b>2</b>	<b>8</b>	<b>13</b>	<b>0</b>	<b>0</b>	<b>1</b>
22.	Rawicki	23	0	0	4	11	5	3	0	0	0
23.	Słupecki	47	4	0	9	18	4	6	6	0	0
24.	Szamotulski	119	0	0	4	0	28	86	1	0	0
25.	Średzki	75	1	0	6	14	21	32	1	0	0
26.	Śremski	20	0	0	5	2	0	13	0	0	0
27.	Turecki	39	2	0	4	0	12	14	7	0	0
28.	Wągrowiecki	27	4	0	8	11	0	4	0	0	0
29.	Wolsztyński	38	3	0	9	24	0	2	0	0	0
30.	Wrzesiński	71	0	0	3	6	5	56	1	0	0
31.	Złotowski	11	2	0	6	1	2	0	0	0	0
<b>Województwo</b>		<b>1 224</b>	<b>39</b>	<b>2</b>	<b>176</b>	<b>243</b>	<b>191</b>	<b>498</b>	<b>72</b>	<b>2</b>	<b>1</b>
Podregion kaliski		242	13	2	19	60	22	93	33	0	0
Podregion koniński		193	9	0	32	33	45	56	18	0	0
Podregion leszczyński		139	4	0	32	52	20	24	7	0	0
Podregion pilski		141	8	0	27	29	2	68	7	0	0
Podregion poznański		509	5	0	66	69	102	257	7	2	1

Tabela 5. Bezrobotni powyżej 50 roku życia

## 5.1 Bezrobotni powyżej 50 roku życia w województwie wielkopolskim – grudzień 2008r.

Lp.	Powiaty	Liczba bezrobotnych powyżej 50 roku życia w końcu miesiąca	w tym kobiety	% wzrost/spadek liczby bezrobotnych		% udział bezrobotnych powyżej 50 roku życia w ogóle	dane z miesiąca sprawozdawczego		
				w stosunku do listopada 2008r.	w stosunku do grudnia 2007r.		napływ	odpływ	
								ogółem	z powodu podjęcia pracy
1.	Chodzieski	376	179	17,9	-13,4	17,3	83	26	16
2.	Czarnkowsko - Trzcianecki	713	329	7,5	1,3	18,9	93	43	11
3.	Gnieźnieński	1 031	528	2,3	-20,2	20,6	125	102	42
4.	Gostyński	602	274	4,2	-12,0	17,9	63	39	9
5.	Grodziski	187	63	10,7	-32,2	20,0	23	5	2
6.	Jarociński	408	182	7,9	-27,5	15,9	60	30	7
7.	Kaliski	1 029	478	9,6	-21,6	23,1	156	66	16
<b>7a.</b>	<b>- powiat ziemski</b>	<b>330</b>	<b>151</b>	<b>22,7</b>	<b>-17,3</b>	<b>18,9</b>	<b>71</b>	<b>10</b>	<b>3</b>
<b>7b.</b>	<b>- m. Kalisz</b>	<b>699</b>	<b>327</b>	<b>4,3</b>	<b>-23,4</b>	<b>25,8</b>	<b>85</b>	<b>56</b>	<b>13</b>
8.	Kępiński	157	75	4,0	-3,7	20,0	22	16	4
9.	Kolski	641	327	7,4	-24,5	14,9	87	43	8
10.	Koniński	1 209	569	2,5	-25,6	14,0	129	99	25
<b>10a.</b>	<b>- powiat ziemski</b>	<b>653</b>	<b>282</b>	<b>3,3</b>	<b>-28,2</b>	<b>11,8</b>	<b>80</b>	<b>59</b>	<b>13</b>
<b>10b.</b>	<b>- m. Konin</b>	<b>556</b>	<b>287</b>	<b>1,6</b>	<b>-22,3</b>	<b>17,8</b>	<b>49</b>	<b>40</b>	<b>12</b>
11.	Kościański	326	147	9,4	-17,9	22,6	52	24	7
12.	Krotoszyński	589	330	3,3	6,3	17,9	58	39	25
13.	Leszczyński	663	344	2,6	-20,5	24,4	85	68	18
<b>13a.</b>	<b>- powiat ziemski</b>	<b>245</b>	<b>132</b>	<b>1,2</b>	<b>-21,5</b>	<b>21,8</b>	<b>35</b>	<b>32</b>	<b>6</b>
<b>13b.</b>	<b>- m. Leszno</b>	<b>418</b>	<b>212</b>	<b>3,5</b>	<b>-19,9</b>	<b>26,2</b>	<b>50</b>	<b>36</b>	<b>12</b>
14.	Międzychodzki	150	68	0,7	-54,4	19,6	20	19	5
15.	Nowotomyski	211	113	9,9	-27,7	17,9	35	16	8
16.	Obornicki	236	131	4,4	-32,2	20,0	33	23	6
17.	Ostrowski	938	436	13,6	-19,8	18,5	156	44	11
18.	Ostrzeszowski	241	119	12,6	-9,7	20,4	41	14	6
19.	Piłski	809	379	11,3	-32,5	20,4	202	120	56
20.	Pleszewski	411	220	15,1	-27,1	17,3	81	27	8
21.	Poznański	2 259	981	5,3	-46,3	28,4	417	304	83
<b>21a.</b>	<b>- powiat ziemski</b>	<b>590</b>	<b>286</b>	<b>8,1</b>	<b>-52,6</b>	<b>25,3</b>	<b>115</b>	<b>71</b>	<b>17</b>
<b>21b.</b>	<b>- m. Poznań</b>	<b>1 669</b>	<b>695</b>	<b>4,3</b>	<b>-43,7</b>	<b>29,7</b>	<b>302</b>	<b>233</b>	<b>66</b>
22.	Rawicki	448	222	6,4	5,7	22,1	63	36	9
23.	Słupecki	387	173	7,5	-8,7	12,6	49	22	10
24.	Szamotulski	487	214	1,2	-17,7	21,3	67	61	12
25.	Średzki	449	228	10,3	-0,9	21,6	62	20	11
26.	Śremski	249	116	14,7	-9,8	22,5	55	23	7
27.	Turecki	430	241	14,7	1,4	13,7	90	35	9
28.	Wągrowiecki	442	252	9,4	-18,5	15,8	62	24	9
29.	Wolsztyński	231	105	6,0	2,2	24,2	29	16	4
30.	Wrzesiński	606	332	9,6	-8,0	19,8	101	48	17
31.	Złotowski	741	315	9,5	8,8	19,6	112	48	16
<b>Województwo</b>		<b>17 656</b>	<b>8 470</b>	<b>7,4</b>	<b>-22,4</b>	<b>19,3</b>	<b>2 711</b>	<b>1 500</b>	<b>477</b>
Podregion kaliski		3 773	1 840	9,8	-17,8	19,1	574	236	77
Podregion koniński		2 667	1 310	6,2	-19,7	13,9	355	199	52
Podregion leszczyński		2 270	1 092	5,0	-11,5	21,6	292	183	47
Podregion piłski		3 081	1 454	10,4	-13,4	18,7	552	261	108
Podregion poznański		5 865	2 774	5,7	-32,8	23,0	938	621	193

**Tabela 5. Bezrobotni powyżej 50 roku życia**  
**5.2 Aktywne formy przeciwdziałania bezrobociu**

Lp.	Powiaty	Liczba bezrobotnych powyżej 50 roku życia objętych aktywnymi formami przeciwdziałania bezrobociu w grudniu 2008	z tego:							
			prace interwencyjne	roboty publiczne	dotacje i refundacje		szkolenia	przygotowanie zawodowe w miejscu pracy	prace społecznie użyteczne	inne prace subsydiowane
					podjęcie działalności gospodarczej	wyposażenie/doposażenie stanowiska pracy				
1.	Chodzieski	4	0	0	3	1	0	0	0	0
2.	Czarnkowsko - Trzcianecki	1	0	0	1	0	0	0	0	0
3.	Gnieźnieński	14	0	0	5	6	1	2	0	0
4.	Gostyński	1	0	0	1	0	0	0	0	0
5.	Grodziski	2	0	1	0	0	1	0	0	0
6.	Jarociński	3	0	0	0	0	0	3	0	0
7.	Kaliski	11	1	0	1	0	6	1	0	2
<b>7a.</b>	<b>- powiat ziemski</b>	<b>2</b>	<b>0</b>	<b>0</b>	<b>0</b>	<b>0</b>	<b>1</b>	<b>1</b>	<b>0</b>	<b>0</b>
<b>7b.</b>	<b>- m. Kalisz</b>	<b>9</b>	<b>1</b>	<b>0</b>	<b>1</b>	<b>0</b>	<b>5</b>	<b>0</b>	<b>0</b>	<b>2</b>
8.	Kępiański	1	0	0	1	0	0	0	0	0
9.	Kolski	7	0	0	3	1	0	3	0	0
10.	Koniński	27	0	0	6	0	21	0	0	0
<b>10a.</b>	<b>- powiat ziemski</b>	<b>4</b>	<b>0</b>	<b>0</b>	<b>2</b>	<b>0</b>	<b>2</b>	<b>0</b>	<b>0</b>	<b>0</b>
<b>10b.</b>	<b>- m. Konin</b>	<b>23</b>	<b>0</b>	<b>0</b>	<b>4</b>	<b>0</b>	<b>19</b>	<b>0</b>	<b>0</b>	<b>0</b>
11.	Kościański	2	0	0	0	1	0	1	0	0
12.	Krotoszyński	19	0	12	0	0	6	1	0	0
13.	Leszczyński	6	0	0	0	0	4	0	0	2
<b>13a.</b>	<b>- powiat ziemski</b>	<b>3</b>	<b>0</b>	<b>0</b>	<b>0</b>	<b>0</b>	<b>1</b>	<b>0</b>	<b>0</b>	<b>2</b>
<b>13b.</b>	<b>- m. Leszno</b>	<b>3</b>	<b>0</b>	<b>0</b>	<b>0</b>	<b>0</b>	<b>3</b>	<b>0</b>	<b>0</b>	<b>0</b>
14.	Międzychodzki	3	0	0	0	0	0	0	3	0
15.	Nowotomyski	2	0	0	1	0	0	0	1	0
16.	Obornicki	8	0	0	0	1	7	0	0	0
17.	Ostrowski	1	0	0	0	1	0	0	0	0
18.	Ostrzeszowski	1	0	0	0	1	0	0	0	0
19.	Pilski	16	1	0	1	5	5	3	0	1
20.	Pleszewski	4	0	0	2	1	1	0	0	0
21.	Poznański	36	1	0	15	1	11	8	0	0
<b>21a.</b>	<b>- powiat ziemski</b>	<b>5</b>	<b>1</b>	<b>0</b>	<b>1</b>	<b>0</b>	<b>3</b>	<b>0</b>	<b>0</b>	<b>0</b>
<b>21b.</b>	<b>- m. Poznań</b>	<b>31</b>	<b>0</b>	<b>0</b>	<b>14</b>	<b>1</b>	<b>8</b>	<b>8</b>	<b>0</b>	<b>0</b>
22.	Rawicki	11	0	0	0	2	1	0	8	0
23.	Słupecki	6	0	2	1	3	0	0	0	0
24.	Szamotulski	22	0	0	0	0	9	13	0	0
25.	Średzki	3	0	0	0	3	0	0	0	0
26.	Śremski	7	0	0	0	1	5	1	0	0
27.	Turecki	0	0	0	0	0	0	0	0	0
28.	Wągrowiecki	3	0	0	2	1	0	0	0	0
29.	Wolsztyński	3	0	0	2	0	0	1	0	0
30.	Wrzesiński	12	0	0	5	0	4	3	0	0
31.	Złotowski	2	0	1	1	0	0	0	0	0
<b>Województwo</b>		<b>238</b>	<b>3</b>	<b>16</b>	<b>51</b>	<b>29</b>	<b>82</b>	<b>40</b>	<b>12</b>	<b>5</b>
Podregion kaliski		40	1	12	4	3	13	5	0	2
Podregion koniński		40	0	2	10	4	21	3	0	0
Podregion leszczyński		23	0	0	3	3	5	2	8	2
Podregion pilski		26	1	1	8	7	5	3	0	1
Podregion poznański		109	1	1	26	12	38	27	4	0



Tabela 6. Długotrwanie bezrobotni

## 6.1 Długotrwanie bezrobotni w województwie wielkopolskim – grudzień 2008r.

Lp.	Powiaty	Liczba długotrwanie bezrobotnych w końcu miesiąca	w tym kobiety	% wzrost/spadek liczby bezrobotnych		% udział długotrwanie bezrobotnych w ogóle	dane z miesiąca sprawozdawczego		
				w stosunku do listopada 2008r.	w stosunku do grudnia 2007r.		napływ	odpływ	
								ogółem	z powodu podjęcia pracy
1.	Chodzieski	922	704	21,5	-31,2	42,4	208	45	34
2.	Czarnkowsko - Trzcianecki	1 671	1 241	2,6	-28,2	44,2	178	136	51
3.	Gnieźnieński	2 487	1 777	0,3	-35,8	49,8	262	254	110
4.	Gostyński	1 491	1 022	-2,2	-31,9	44,4	129	162	70
5.	Grodziski	253	140	7,7	-46,3	27,1	29	11	5
6.	Jarociński	1 072	781	1,1	-48,7	41,7	153	141	51
7.	Kaliski	1 977	1 315	5,3	-47,4	44,3	227	127	32
<b>7a.</b>	<b>- powiat ziemski</b>	<b>820</b>	<b>577</b>	<b>11,7</b>	<b>-48,8</b>	<b>46,9</b>	<b>126</b>	<b>40</b>	<b>9</b>
<b>7b.</b>	<b>- m. Kalisz</b>	<b>1 157</b>	<b>738</b>	<b>1,2</b>	<b>-46,3</b>	<b>42,6</b>	<b>101</b>	<b>87</b>	<b>23</b>
8.	Kepiński	231	168	-0,4	-36,0	29,4	24	25	3
9.	Kolski	2 516	1 843	5,3	-34,7	58,3	267	141	61
10.	Koniński	4 417	2 999	1,1	-47,7	51,0	524	475	118
<b>10a.</b>	<b>- powiat ziemski</b>	<b>2 850</b>	<b>1 998</b>	<b>1,2</b>	<b>-50,8</b>	<b>51,5</b>	<b>359</b>	<b>324</b>	<b>75</b>
<b>10b.</b>	<b>- m. Konin</b>	<b>1 567</b>	<b>1 001</b>	<b>0,9</b>	<b>-41,0</b>	<b>50,1</b>	<b>165</b>	<b>151</b>	<b>43</b>
11.	Kościański	512	383	6,4	-35,8	35,5	69	38	7
12.	Krotoszyński	1 604	1 246	2,2	-7,8	48,7	128	94	48
13.	Leszczyński	1 029	728	-2,6	-32,6	37,8	85	112	28
<b>13a.</b>	<b>- powiat ziemski</b>	<b>395</b>	<b>301</b>	<b>-3,9</b>	<b>-38,2</b>	<b>35,1</b>	<b>29</b>	<b>45</b>	<b>10</b>
<b>13b.</b>	<b>- m. Leszno</b>	<b>634</b>	<b>427</b>	<b>-1,7</b>	<b>-28,6</b>	<b>39,7</b>	<b>56</b>	<b>67</b>	<b>18</b>
14.	Międzychodzki	240	186	-6,6	-69,8	31,4	20	37	9
15.	Nowotomyski	334	237	1,8	-53,9	28,3	37	31	10
16.	Obornicki	427	332	1,4	-57,3	36,2	34	28	6
17.	Ostrowski	2 040	1 520	4,3	-42,1	40,3	226	142	55
18.	Ostrzeszowski	389	321	2,6	-33,3	32,9	35	25	7
19.	Piński	1 633	1 058	5,7	-48,4	41,1	326	238	78
20.	Pleszewski	1 199	1 012	3,7	-41,6	50,5	158	115	39
21.	Poznański	2 700	1 521	-0,2	-64,8	34,0	406	411	122
<b>21a.</b>	<b>- powiat ziemski</b>	<b>672</b>	<b>415</b>	<b>-0,6</b>	<b>-72,1</b>	<b>28,8</b>	<b>101</b>	<b>105</b>	<b>38</b>
<b>21b.</b>	<b>- m. Poznań</b>	<b>2 028</b>	<b>1 106</b>	<b>0,0</b>	<b>-61,5</b>	<b>36,1</b>	<b>305</b>	<b>306</b>	<b>84</b>
22.	Rawicki	863	556	2,3	-11,1	42,5	75	56	20
23.	Słupecki	1 734	1 245	3,7	-27,0	56,6	250	188	39
24.	Szamotulski	1 026	657	0,6	-35,3	44,8	127	121	20
25.	Średzki	982	754	2,5	-25,9	47,3	66	42	16
26.	Śremski	385	274	6,6	-44,0	34,8	67	43	12
27.	Turecki	1 182	953	-0,3	-31,0	37,7	139	142	36
28.	Wągrowiecki	1 311	1 065	4,5	-41,3	47,0	148	92	48
29.	Wolsztyński	260	155	2,0	-36,1	27,3	27	22	12
30.	Wrzesiński	1 420	1 111	-0,1	-31,2	46,4	148	150	45
31.	Złotowski	1 637	1 095	4,3	-8,2	43,4	173	106	39
<b>Województwo</b>		<b>39 944</b>	<b>28 399</b>	<b>2,6</b>	<b>-40,8</b>	<b>43,7</b>	<b>4 745</b>	<b>3 750</b>	<b>1 231</b>
Podregion kaliski		8 512	6 363	3,4	-39,7	43,1	951	669	235
Podregion koniński		9 849	7 040	2,4	-39,9	51,4	1 180	946	254
Podregion leszczyński		4 155	2 844	-0,1	-29,5	39,5	385	390	137
Podregion piński		7 174	5 163	6,2	-33,9	43,5	1 033	617	250
Podregion poznański		10 254	6 989	0,7	-49,2	40,2	1 196	1 128	355

**Tabela 6. Długotrwałe bezrobotni**  
**6.2 Aktywne formy przeciwdziałania bezrobociu**

Lp.	Powiaty	Liczba długotrwałe bezrobotnych objętych aktywnymi formami przeciwdziałania bezrobociu w grudniu 2008	z tego:								
			prace interwencyjne	roboty publiczne	dotacje i refundacje		szkolenia	staże	przygotowanie zawodowe w miejscu pracy	prace społecznie użyteczne	inne prace subsydiowane
					podjęcie działalności gospodarczej	wyposażenie/doposażenie stanowiska pracy					
1.	Chodzieski	7	2	0	4	1	0	0	0	0	0
2.	Czarnkowsko - Trzcianecki	7	0	0	2	0	0	1	4	0	0
3.	Gnieźnieński	40	0	0	17	4	11	2	6	0	0
4.	Gostyński	37	0	0	30	6	1	0	0	0	0
5.	Grodziski	7	0	1	3	0	1	0	0	2	0
6.	Jarociński	34	3	0	2	0	0	5	24	0	0
7.	Kaliski	21	1	1	3	0	10	1	3	0	2
<b>7a.</b>	<b>- powiat ziemski</b>	<b>11</b>	<b>0</b>	<b>0</b>	<b>1</b>	<b>0</b>	<b>6</b>	<b>1</b>	<b>3</b>	<b>0</b>	<b>0</b>
<b>7b.</b>	<b>- m. Kalisz</b>	<b>10</b>	<b>1</b>	<b>1</b>	<b>2</b>	<b>0</b>	<b>4</b>	<b>0</b>	<b>0</b>	<b>0</b>	<b>2</b>
8.	Kępiański	0	0	0	0	0	0	0	0	0	0
9.	Kolski	21	2	3	4	5	1	1	5	0	0
10.	Koniński	42	0	0	18	2	17	2	3	0	0
<b>10a.</b>	<b>- powiat ziemski</b>	<b>32</b>	<b>0</b>	<b>0</b>	<b>11</b>	<b>1</b>	<b>16</b>	<b>2</b>	<b>2</b>	<b>0</b>	<b>0</b>
<b>10b.</b>	<b>- m. Konin</b>	<b>10</b>	<b>0</b>	<b>0</b>	<b>7</b>	<b>1</b>	<b>1</b>	<b>0</b>	<b>1</b>	<b>0</b>	<b>0</b>
11.	Kościański	4	0	0	0	1	0	1	2	0	0
12.	Krotoszyński	45	1	29	0	0	9	1	5	0	0
13.	Leszczyński	15	0	0	1	0	13	0	0	0	1
<b>13a.</b>	<b>- powiat ziemski</b>	<b>5</b>	<b>0</b>	<b>0</b>	<b>0</b>	<b>0</b>	<b>4</b>	<b>0</b>	<b>0</b>	<b>0</b>	<b>1</b>
<b>13b.</b>	<b>- m. Leszno</b>	<b>10</b>	<b>0</b>	<b>0</b>	<b>1</b>	<b>0</b>	<b>9</b>	<b>0</b>	<b>0</b>	<b>0</b>	<b>0</b>
14.	Międzychodzki	5	1	0	0	0	1	0	1	2	0
15.	Nowotomyski	5	0	0	4	0	0	0	0	1	0
16.	Obornicki	15	0	0	0	0	15	0	0	0	0
17.	Ostrowski	3	0	0	0	3	0	0	0	0	0
18.	Ostrzeszowski	0	0	0	0	0	0	0	0	0	0
19.	Pilski	16	1	0	3	0	4	3	5	0	0
20.	Pleszewski	21	1	0	6	6	1	1	6	0	0
21.	Poznański	55	1	0	23	0	13	0	17	0	1
<b>21a.</b>	<b>- powiat ziemski</b>	<b>11</b>	<b>1</b>	<b>0</b>	<b>5</b>	<b>0</b>	<b>4</b>	<b>0</b>	<b>1</b>	<b>0</b>	<b>0</b>
<b>21b.</b>	<b>- m. Poznań</b>	<b>44</b>	<b>0</b>	<b>0</b>	<b>18</b>	<b>0</b>	<b>9</b>	<b>0</b>	<b>16</b>	<b>0</b>	<b>1</b>
22.	Rawicki	19	0	0	1	2	2	0	0	14	0
23.	Słupecki	37	2	0	4	13	15	0	3	0	0
24.	Szamotulski	45	0	0	1	0	35	1	8	0	0
25.	Średzki	7	0	0	0	0	4	1	1	1	0
26.	Śremski	8	0	0	3	1	4	0	0	0	0
27.	Turecki	19	1	0	5	0	9	1	3	0	0
28.	Wągrowiecki	18	3	0	8	4	0	0	3	0	0
29.	Wolsztyński	5	0	0	4	0	0	0	1	0	0
30.	Wrzesiński	51	0	0	5	2	9	22	13	0	0
31.	Złotowski	6	0	0	4	2	0	0	0	0	0
<b>Województwo</b>		<b>615</b>	<b>19</b>	<b>34</b>	<b>155</b>	<b>52</b>	<b>175</b>	<b>43</b>	<b>113</b>	<b>20</b>	<b>4</b>
Podregion kaliski		124	6	30	11	9	20	8	38	0	2
Podregion koniński		119	5	3	31	20	42	4	14	0	0
Podregion leszczyński		80	0	0	36	9	16	1	3	14	1
Podregion pilski		54	6	0	21	7	4	4	12	0	0
Podregion poznański		238	2	1	56	7	93	26	46	6	1

**Tabela 7. Pozostałe osoby bezrobotne będące w szczególnej sytuacji na rynku pracy**  
**7.1 Kobiety, które nie podjęły zatrudnienia po urodzeniu dziecka oraz osoby samotnie wychowujące**  
**co najmniej jedno dziecko do 18 roku życia – grudzień 2008r.**

Lp.	Powiaty	Kobiety, które nie podjęły zatrudnienia po urodzeniu dziecka		Osoby samotnie wychowujące co najmniej jedno dziecko do 18 roku życia		
		Bezrobotne ogółem	% udział bezrobotnych kobiet, które nie podjęły zatrudnienia po urodzeniu dziecka ogółem w całej populacji bezrobotnych	Bezrobotni ogółem	w tym:	% udział bezrobotnych wychowujących co najmniej jedno dziecko do 18 roku życia ogółem w całej populacji bezrobotnych
					kobiety	
1.	Chodzieski	250	11,5	212	199	9,7
2.	Czarnkowsko - Trzcianecki	462	12,2	387	348	10,2
3.	Gnieźnieński	825	16,5	419	405	8,4
4.	Gostyński	233	6,9	174	155	5,2
5.	Grodziski	51	5,5	62	55	6,6
6.	Jarociński	240	9,3	204	194	7,9
7.	Kaliski	440	9,9	434	398	9,7
<b>7a.</b>	<b>- powiat ziemski</b>	<b>193</b>	<b>11,0</b>	<b>120</b>	<b>114</b>	<b>6,9</b>
<b>7b.</b>	<b>- m. Kalisz</b>	<b>247</b>	<b>9,1</b>	<b>314</b>	<b>284</b>	<b>11,6</b>
8.	Kępiński	52	6,6	58	55	7,4
9.	Kolski	652	15,1	345	330	8,0
10.	Koniński	1 058	12,2	650	598	7,5
<b>10a.</b>	<b>- powiat ziemski</b>	<b>733</b>	<b>13,3</b>	<b>332</b>	<b>311</b>	<b>6,0</b>
<b>10b.</b>	<b>- m. Konin</b>	<b>325</b>	<b>10,4</b>	<b>318</b>	<b>287</b>	<b>10,2</b>
11.	Kościański	114	7,9	126	114	8,7
12.	Krotoszyński	301	9,1	216	194	6,6
13.	Leszczyński	278	10,2	310	272	11,4
<b>13a.</b>	<b>- powiat ziemski</b>	<b>115</b>	<b>10,2</b>	<b>84</b>	<b>74</b>	<b>7,5</b>
<b>13b.</b>	<b>- m. Leszno</b>	<b>163</b>	<b>10,2</b>	<b>226</b>	<b>198</b>	<b>14,2</b>
14.	Międzychodzki	75	9,8	96	90	12,6
15.	Nowotomyski	108	9,1	88	83	7,5
16.	Obornicki	173	14,7	194	178	16,5
17.	Ostrowski	512	10,1	356	340	7,0
18.	Ostrzeszowski	112	9,5	76	70	6,4
19.	Pilski	414	10,4	425	394	10,7
20.	Pleszewski	332	14,0	130	127	5,5
21.	Poznański	506	6,4	816	749	10,3
<b>21a.</b>	<b>- powiat ziemski</b>	<b>145</b>	<b>6,2</b>	<b>219</b>	<b>202</b>	<b>9,4</b>
<b>21b.</b>	<b>- m. Poznań</b>	<b>361</b>	<b>6,4</b>	<b>597</b>	<b>547</b>	<b>10,6</b>
22.	Rawicki	145	7,1	113	103	5,6
23.	Słupecki	353	11,5	148	139	4,8
24.	Szamotulski	209	9,1	185	164	8,1
25.	Średzki	301	14,5	209	189	10,1
26.	Śremski	87	7,9	87	83	7,9
27.	Turecki	303	9,7	211	196	6,7
28.	Wągrowiecki	293	10,5	260	241	9,3
29.	Wolsztyński	48	5,0	67	66	7,0
30.	Wrzesiński	333	10,9	237	227	7,7
31.	Złotowski	295	7,8	334	296	8,9
<b>Województwo</b>		<b>9 555</b>	<b>10,4</b>	<b>7 629</b>	<b>7 052</b>	<b>8,3</b>
Podregion kaliski		1 989	10,1	1 474	1 378	7,5
Podregion koniński		2 366	12,3	1 354	1 263	7,1
Podregion leszczyński		818	7,8	790	710	7,5
Podregion pilski		1 714	10,4	1 618	1 478	9,8
Podregion poznański		2 668	10,4	2 393	2 223	9,4

**Tabela 7. Pozostałe osoby bezrobotne będące w szczególnej sytuacji na rynku pracy**  
**7.2 Osoby bez kwalifikacji zawodowych, osoby bez doświadczenia zawodowego oraz osoby bez**  
**wykształcenia średniego – grudzień 2008r.**

Lp.	Powiaty	Osoby bez kwalifikacji zawodowych			Osoby bez doświadczenia zawodowego			Osoby bez wykształcenia średniego		
		Bezrobotni ogółem	w tym:	% udział bezrobotnych osób bez kwalifikacji zawodowych ogółem w całej populacji bezrobotnych	Bezrobotni ogółem	w tym:	% udział bezrobotnych osób bez doświadczenia zawodowego ogółem w całej populacji bezrobotnych	Bezrobotni ogółem	w tym:	% udział bezrobotnych osób bez wykształcenia średniego ogółem w całej populacji bezrobotnych
			kobiety			kobiety				
1.	Chodzieski	438	314	20,1	539	420	24,8	1 324	773	60,9
2.	Czarnkowsko - Trzcianecki	1 184	781	31,3	778	583	20,6	2 327	1 265	61,6
3.	Gnieźnieński	1 618	1 085	32,4	1 231	960	24,6	3 009	1 771	60,2
4.	Gostyński	750	475	22,3	689	478	20,5	2 153	1 055	64,1
5.	Grodziski	295	159	31,6	237	136	25,3	626	295	67,0
6.	Jarociński	658	424	25,6	638	464	24,8	1 284	725	49,9
7.	Kaliski	1 180	758	26,4	1 101	740	24,7	2 449	1 268	54,9
<b>7a.</b>	<b>- powiat ziemski</b>	<b>466</b>	<b>300</b>	<b>26,6</b>	<b>579</b>	<b>410</b>	<b>33,1</b>	<b>1 010</b>	<b>542</b>	<b>57,7</b>
<b>7b.</b>	<b>- m. Kalisz</b>	<b>714</b>	<b>458</b>	<b>26,3</b>	<b>522</b>	<b>330</b>	<b>19,2</b>	<b>1 439</b>	<b>726</b>	<b>53,0</b>
8.	Kepiński	203	133	25,9	176	131	22,4	405	226	51,6
9.	Kolski	1 595	981	37,0	1 033	777	23,9	2 686	1 539	62,2
10.	Koniński	2 089	1 387	24,1	2 369	1 648	27,4	5 141	2 668	59,4
<b>10a.</b>	<b>- powiat ziemski</b>	<b>1 359</b>	<b>935</b>	<b>24,6</b>	<b>1 674</b>	<b>1 223</b>	<b>30,3</b>	<b>3 458</b>	<b>1 879</b>	<b>62,5</b>
<b>10b.</b>	<b>- m. Konin</b>	<b>730</b>	<b>452</b>	<b>23,3</b>	<b>695</b>	<b>425</b>	<b>22,2</b>	<b>1 683</b>	<b>789</b>	<b>53,8</b>
11.	Kościański	285	205	19,7	224	162	15,5	868	551	60,1
12.	Krotoszyński	846	603	25,7	768	577	23,3	1 917	1 226	58,2
13.	Leszczyński	618	466	22,7	477	328	17,5	1 465	837	53,8
<b>13a.</b>	<b>- powiat ziemski</b>	<b>269</b>	<b>213</b>	<b>23,9</b>	<b>190</b>	<b>137</b>	<b>16,9</b>	<b>671</b>	<b>409</b>	<b>59,6</b>
<b>13b.</b>	<b>- m. Leszno</b>	<b>349</b>	<b>253</b>	<b>21,9</b>	<b>287</b>	<b>191</b>	<b>18,0</b>	<b>794</b>	<b>428</b>	<b>49,7</b>
14.	Międzychodzki	217	148	28,4	187	142	24,5	436	246	57,1
15.	Nowotomyski	367	250	31,1	320	230	27,1	680	394	57,6
16.	Obornicki	307	228	26,0	344	251	29,2	706	457	59,9
17.	Ostrowski	1 256	900	24,8	1 413	1 066	27,9	2 645	1 482	52,3
18.	Ostrzeszowski	228	152	19,3	294	239	24,8	641	377	54,1
19.	Piłski	1 078	659	27,1	979	606	24,6	2 375	1 189	59,7
20.	Pleszewski	623	448	26,2	617	451	26,0	1 330	846	56,0
21.	Poznański	1 797	1 128	22,6	1 922	1 142	24,2	3 503	1 627	44,1
<b>21a.</b>	<b>- powiat ziemski</b>	<b>530</b>	<b>360</b>	<b>22,7</b>	<b>525</b>	<b>344</b>	<b>22,5</b>	<b>1 132</b>	<b>585</b>	<b>48,6</b>
<b>21b.</b>	<b>- m. Poznań</b>	<b>1 267</b>	<b>768</b>	<b>22,6</b>	<b>1 397</b>	<b>798</b>	<b>24,9</b>	<b>2 371</b>	<b>1 042</b>	<b>42,2</b>
22.	Rawicki	314	216	15,5	371	272	18,3	1 255	650	61,8
23.	Słupecki	926	555	30,2	734	541	23,9	1 923	1 044	62,7
24.	Szamotulski	591	399	25,8	704	511	30,7	1 424	735	62,2
25.	Średzki	460	308	22,1	687	484	33,1	1 389	850	66,9
26.	Śremski	301	201	27,2	247	180	22,3	614	339	55,5
27.	Turecki	852	567	27,2	711	544	22,7	1 840	1 045	58,6
28.	Wągrowiecki	959	688	34,4	648	517	23,2	1 771	1 175	63,5
29.	Wolsztyński	231	157	24,2	214	135	22,5	587	323	61,6
30.	Wrzesiński	620	449	20,2	879	653	28,7	1 823	1 067	59,5
31.	Złotowski	908	636	24,1	640	419	17,0	2 491	1 257	66,0
<b>Województwo</b>		<b>23 794</b>	<b>15 860</b>	<b>26,0</b>	<b>22 171</b>	<b>15 787</b>	<b>24,2</b>	<b>53 087</b>	<b>29 302</b>	<b>58,1</b>
Podregion kaliski		4 994	3 418	25,3	5 007	3 668	25,4	10 671	6 150	54,1
Podregion koniński		5 462	3 490	28,5	4 847	3 510	25,3	11 590	6 296	60,4
Podregion leszczyński		2 198	1 519	20,9	1 975	1 375	18,8	6 328	3 416	60,2
Podregion piłski		4 567	3 078	27,7	3 584	2 545	21,7	10 288	5 659	62,4
Podregion poznański		6 573	4 355	25,7	6 758	4 689	26,5	14 210	7 781	55,7

**Tabela 7. Pozostałe osoby bezrobotne będące w szczególnej sytuacji na rynku pracy**  
**7.3 Osoby, które po odbyciu kary pozbawienia wolności nie podjęły zatrudnienia oraz osoby niepełnosprawne – grudzień 2008r.**

Lp.	Powiaty	Osoby, które po odbyciu kary pozbawienia wolności nie podjęły zatrudnienia			Osoby niepełnosprawne		
		Bezrobotni ogółem	w tym: kobiety	% udział osób bezrobotnych ogółem, które po odbyciu kary pozbawienia wolności nie podjęły zatrudnienia w całej populacji bezrobotnych	Bezrobotni ogółem	w tym: kobiety	% udział bezrobotnych niepełnosprawnych ogółem w całej populacji bezrobotnych
1.	Chodzieski	39	2	1,8	119	65	5,5
2.	Czarnkowsko - Trzcianecki	44	0	1,2	114	52	3,0
3.	Gnieźnieński	100	3	2,0	268	145	5,4
4.	Gostyński	32	0	1,0	117	61	3,5
5.	Grodziski	9	1	1,0	102	64	10,9
6.	Jarociński	12	0	0,5	149	85	5,8
7.	Kaliski	59	4	1,3	580	315	13,0
<b>7a.</b>	<b>- powiat ziemski</b>	<b>7</b>	<b>0</b>	<b>0,4</b>	<b>166</b>	<b>91</b>	<b>9,5</b>
<b>7b.</b>	<b>- m. Kalisz</b>	<b>52</b>	<b>4</b>	<b>1,9</b>	<b>414</b>	<b>224</b>	<b>15,3</b>
8.	Kępiński	7	0	0,9	42	20	5,4
9.	Kolski	1	1	0,0	200	112	4,6
10.	Koniński	97	3	1,1	352	193	4,1
<b>10a.</b>	<b>- powiat ziemski</b>	<b>41</b>	<b>0</b>	<b>0,7</b>	<b>178</b>	<b>106</b>	<b>3,2</b>
<b>10b.</b>	<b>- m. Konin</b>	<b>56</b>	<b>3</b>	<b>1,8</b>	<b>174</b>	<b>87</b>	<b>5,6</b>
11.	Kościański	27	1	1,9	168	99	11,6
12.	Krotoszyński	45	8	1,4	147	74	4,5
13.	Leszczyński	55	5	2,0	255	143	9,4
<b>13a.</b>	<b>- powiat ziemski</b>	<b>14</b>	<b>0</b>	<b>1,2</b>	<b>85</b>	<b>53</b>	<b>7,6</b>
<b>13b.</b>	<b>- m. Leszno</b>	<b>41</b>	<b>5</b>	<b>2,6</b>	<b>170</b>	<b>90</b>	<b>10,7</b>
14.	Międzychodzki	6	1	0,8	61	28	8,0
15.	Nowotomyski	11	0	0,9	83	43	7,0
16.	Obornicki	14	0	1,2	49	30	4,2
17.	Ostrowski	37	1	0,7	311	185	6,1
18.	Ostrzeszowski	4	0	0,3	91	50	7,7
19.	Pilski	81	7	2,0	192	104	4,8
20.	Pleszewski	6	1	0,3	162	93	6,8
21.	Poznański	293	25	3,7	701	272	8,8
<b>21a.</b>	<b>- powiat ziemski</b>	<b>39</b>	<b>3</b>	<b>1,7</b>	<b>135</b>	<b>53</b>	<b>5,8</b>
<b>21b.</b>	<b>- m. Poznań</b>	<b>254</b>	<b>22</b>	<b>4,5</b>	<b>566</b>	<b>219</b>	<b>10,1</b>
22.	Rawicki	40	1	2,0	152	83	7,5
23.	Słupecki	1	0	0,0	137	70	4,5
24.	Szamotulski	37	1	1,6	72	45	3,1
25.	Średzki	18	1	0,9	69	32	3,3
26.	Śremski	10	1	0,9	64	26	5,8
27.	Turecki	33	1	1,1	153	82	4,9
28.	Wągrowiecki	45	1	1,6	115	71	4,1
29.	Wolsztyński	6	0	0,6	205	130	21,5
30.	Wrzesiński	34	2	1,1	227	122	7,4
31.	Złotowski	67	2	1,8	117	68	3,1
<b>Województwo</b>		<b>1 270</b>	<b>73</b>	<b>1,4</b>	<b>5 574</b>	<b>2 962</b>	<b>6,1</b>
Podregion kaliski		170	14	0,9	1 482	822	7,5
Podregion koniński		132	5	0,7	842	457	4,4
Podregion leszczyński		160	7	1,5	897	516	8,5
Podregion pilski		276	12	1,7	657	360	4,0
Podregion poznański		532	35	2,1	1 696	807	6,6

Tabela 8. Oferty pracy w miesiącu sprawozdawczym

L.p.	Powiaty	Oferty pracy zgłoszone w grudniu	w tym:						stan ofert w końcu grudnia
			oferty pracy subsydio- wanej	stażu	przygotowania zawodowego w miejscu pracy	prace społecznie użyteczne	dla niepełno- sprawnych	dla osób w okresie do 12 m-cy od ukończenia nauki	
1.	Chodzieski	35	6	2	1	0	0	0	3
2.	Czarnkowsko - Trzcianecki	82	19	14	4	0	2	6	13
3.	Gnieźnieński	508	80	10	13	0	2	0	50
4.	Gostyński	62	21	0	0	0	2	0	21
5.	Grodziski	52	3	1	0	0	0	0	9
6.	Jarociński	94	66	21	42	0	0	1	39
7.	Kaliski	117	50	13	3	0	6	0	106
<b>7a.</b>	<b>- powiat ziemski</b>	<b>27</b>	<b>11</b>	<b>4</b>	<b>1</b>	<b>0</b>	<b>1</b>	<b>0</b>	<b>35</b>
<b>7b.</b>	<b>- m. Kalisz</b>	<b>90</b>	<b>39</b>	<b>9</b>	<b>2</b>	<b>0</b>	<b>5</b>	<b>0</b>	<b>71</b>
8.	Kępiński	45	6	0	0	0	6	2	81
9.	Kolski	134	31	21	10	0	3	0	62
10.	Koniński	87	32	7	4	0	5	1	58
<b>10a.</b>	<b>- powiat ziemski</b>	<b>15</b>	<b>8</b>	<b>2</b>	<b>0</b>	<b>0</b>	<b>0</b>	<b>0</b>	<b>7</b>
<b>10b.</b>	<b>- m. Konin</b>	<b>72</b>	<b>24</b>	<b>5</b>	<b>4</b>	<b>0</b>	<b>5</b>	<b>1</b>	<b>51</b>
11.	Kościański	46	19	1	5	0	4	0	90
12.	Krotoszyński	95	50	1	1	0	0	0	41
13.	Leszczyński	67	10	5	0	0	6	0	249
<b>13a.</b>	<b>- powiat ziemski</b>	<b>7</b>	<b>1</b>	<b>0</b>	<b>0</b>	<b>0</b>	<b>1</b>	<b>0</b>	<b>62</b>
<b>13b.</b>	<b>- m. Leszno</b>	<b>60</b>	<b>9</b>	<b>5</b>	<b>0</b>	<b>0</b>	<b>5</b>	<b>0</b>	<b>187</b>
14.	Międzychodzki	17	8	3	2	0	0	0	16
15.	Nowotomyski	87	17	2	0	9	0	0	128
16.	Obornicki	51	5	3	0	0	1	0	31
17.	Ostrowski	179	23	0	0	0	13	0	130
18.	Ostrzeszowski	51	9	1	1	0	1	6	55
19.	Pilski	230	122	63	14	0	11	31	127
20.	Pleszewski	90	0	0	0	0	0	0	6
21.	Poznański	456	57	42	1	0	3	0	258
<b>21a.</b>	<b>- powiat ziemski</b>	<b>71</b>	<b>11</b>	<b>8</b>	<b>0</b>	<b>0</b>	<b>0</b>	<b>0</b>	<b>20</b>
<b>21b.</b>	<b>- m. Poznań</b>	<b>385</b>	<b>46</b>	<b>34</b>	<b>1</b>	<b>0</b>	<b>3</b>	<b>0</b>	<b>238</b>
22.	Rawicki	68	28	0	0	16	0	0	3
23.	Słupecki	41	14	2	7	0	5	2	28
24.	Szamotulski	242	130	88	42	0	9	0	1
25.	Średzki	47	36	9	1	0	3	0	14
26.	Śremski	53	32	22	6	0	0	0	27
27.	Turecki	92	36	14	13	2	0	0	13
28.	Wągrowiecki	58	21	5	4	1	2	0	24
29.	Wolsztyński	65	8	2	2	0	3	14	0
30.	Wrzesiński	57	25	12	8	0	6	6	36
31.	Złotowski	91	28	1	0	0	0	0	46
<b>Województwo</b>		<b>3 399</b>	<b>992</b>	<b>365</b>	<b>184</b>	<b>28</b>	<b>93</b>	<b>69</b>	<b>1 765</b>
Podregion kaliski		671	204	36	47	0	26	9	458
Podregion koniński		354	113	44	34	2	13	3	161
Podregion leszczyński		308	86	8	7	16	15	14	363
Podregion pilski		496	196	85	23	1	15	37	213
Podregion poznański		1 570	393	192	73	9	24	6	570

**Tabela 9. Liczba zarejestrowanych oświadczeń w powiatowych urządzeniach pracy województwa wielkopolskiego o zamiarze powierzenia wykonywania pracy cudzoziemcom**

Lp.	Powiaty	Liczba wydanych oświadczeń w grudniu 2008r.	Obywatelstwo pracownika, którego dotyczy oświadczenie		
			Białoruś	Rosja	Ukraina
1.	Chodzieski	0	0	0	0
2.	Czarnkowsko - Trzcianecki	4	0	0	4
3.	Gnieźnieński	1	0	0	1
4.	Gostyński	0	0	0	0
5.	Grodziski	9	0	0	9
6.	Jarociński	1	1	0	0
7.	Kaliski	17	0	0	17
8.	Kępiński	14	1	0	13
9.	Kolski	0	0	0	0
10.	Koniński	14	0	0	14
11.	Kościański	0	0	0	0
12.	Krotoszyński	1	1	0	0
13.	Leszczyński	33	1	0	32
14.	Międzychodzki	2	0	0	2
15.	Nowotomyski	20	0	0	20
16.	Obornicki	4	0	0	4
17.	Ostrowski	3	0	0	3
18.	Ostrzeszowski	30	0	0	30
19.	Pilski	2	0	0	2
20.	Pleszewski	3	0	0	3
21.	Poznański	159	0	1	158
22.	Rawicki	1	0	0	1
23.	Słupecki	0	0	0	0
24.	Szamotulski	19	0	0	19
25.	Średzki	6	0	0	6
26.	Śremski	0	0	0	0
27.	Turecki	0	0	0	0
28.	Wągrowiecki	2	0	0	2
29.	Wolsztyński	1	0	0	1
30.	Wrzesiński	5	0	0	5
31.	Złotowski	0	0	0	0
<b>Województwo</b>		<b>351</b>	<b>4</b>	<b>1</b>	<b>346</b>
Podregion kaliski		69	3	0	66
Podregion koniński		14	0	0	14
Podregion leszczyński		35	1	0	34
Podregion pilski		8	0	0	8
Podregion poznański		225	0	1	224

**Tabela 10. Bezrobotni według wieku**

Lp.	Powiaty	Liczba bezrobotnych ogółem - stan w końcu grudnia 2008r.	Podział na kategorie wiekowe w latach:					
			18-24	25-34	35-44	45-54	55-59	60-64
1.	Chodzieski	2 175	621	576	400	433	127	18
2.	Czarnkowsko -Trzcianecki	3 778	929	1 067	660	867	223	32
3.	Gnieźnieński	4 996	1 165	1 360	895	1 192	331	53
4.	Gostyński	3 361	894	937	605	679	225	21
5.	Grodziski	935	314	216	136	187	69	13
6.	Jarociński	2 571	822	697	414	464	154	20
7.	Kaliski	4 464	841	1 290	858	1 071	350	54
<b>7a.</b>	<b>- powiat ziemski</b>	<b>1 750</b>	<b>461</b>	<b>523</b>	<b>287</b>	<b>345</b>	<b>114</b>	<b>20</b>
<b>7b.</b>	<b>- m. Kalisz</b>	<b>2 714</b>	<b>380</b>	<b>767</b>	<b>571</b>	<b>726</b>	<b>236</b>	<b>34</b>
8.	Kępiański	785	216	227	113	164	59	6
9.	Kolski	4 315	1 009	1 431	831	825	183	36
10.	Koniński	8 660	2 083	2 876	1 747	1 544	360	50
<b>10a.</b>	<b>- powiat ziemski</b>	<b>5 532</b>	<b>1 522</b>	<b>1 856</b>	<b>1 070</b>	<b>864</b>	<b>192</b>	<b>28</b>
<b>10b.</b>	<b>- m. Konin</b>	<b>3 128</b>	<b>561</b>	<b>1 020</b>	<b>677</b>	<b>680</b>	<b>168</b>	<b>22</b>
11.	Kościański	1 444	311	417	244	330	125	17
12.	Krotoszyński	3 292	799	929	638	696	199	31
13.	Leszczyński	2 721	593	735	464	677	226	26
<b>13a.</b>	<b>- powiat ziemski</b>	<b>1 125</b>	<b>307</b>	<b>287</b>	<b>188</b>	<b>238</b>	<b>90</b>	<b>15</b>
<b>13b.</b>	<b>- m. Leszno</b>	<b>1 596</b>	<b>286</b>	<b>448</b>	<b>276</b>	<b>439</b>	<b>136</b>	<b>11</b>
14.	Międzychodzki	764	236	198	107	160	53	10
15.	Nowotomyski	1 181	380	317	178	226	70	10
16.	Obornicki	1 179	319	336	186	250	79	9
17.	Ostrowski	5 057	1 239	1 454	929	1 055	340	40
18.	Ostrzeszowski	1 184	308	332	198	242	87	17
19.	Pilski	3 975	837	1 139	764	913	282	40
20.	Pleszewski	2 374	596	736	430	445	151	16
21.	Poznański	7 942	1 172	2 456	1 238	2 116	786	174
<b>21a.</b>	<b>- powiat ziemski</b>	<b>2 330</b>	<b>466</b>	<b>667</b>	<b>341</b>	<b>639</b>	<b>183</b>	<b>34</b>
<b>21b.</b>	<b>- m. Poznań</b>	<b>5 612</b>	<b>706</b>	<b>1 789</b>	<b>897</b>	<b>1 477</b>	<b>603</b>	<b>140</b>
22.	Rawicki	2 031	542	512	318	497	146	16
23.	Słupecki	3 066	780	1 020	576	538	133	19
24.	Szamotulski	2 290	648	576	354	509	181	22
25.	Średzki	2 077	497	578	353	479	142	28
26.	Śremski	1 107	309	268	180	252	91	7
27.	Turecki	3 138	766	983	627	619	127	16
28.	Wągrowiecki	2 791	766	818	504	553	124	26
29.	Wolsztyński	953	279	214	137	234	70	19
30.	Wrzesiński	3 063	811	793	549	688	207	15
31.	Złotowski	3 772	800	1 052	743	890	254	33
<b>Województwo</b>		<b>91 441</b>	<b>21 882</b>	<b>26 540</b>	<b>16 376</b>	<b>19 795</b>	<b>5 954</b>	<b>894</b>
Podregion kaliski		19 727	4 821	5 665	3 580	4 137	1 340	184
Podregion koniński		19 179	4 638	6 310	3 781	3 526	803	121
Podregion leszczyński		10 510	2 619	2 815	1 768	2 417	792	99
Podregion pilski		16 491	3 953	4 652	3 071	3 656	1 010	149
Podregion poznański		25 534	5 851	7 098	4 176	6 059	2 009	341



Tabela 10.1 Bezrobotni według wieku – w odsetkach

Lp.	Powiaty	Liczba bezrobotnych ogółem - stan w końcu grudnia 2008r.	Podział na kategorie wiekowe w latach:					
			18-24	25-34	35-44	45-54	55-59	60-64
1.	Chodzieski	2 175	28,6	26,5	18,4	19,9	5,8	0,8
2.	Czarnkowsko -Trzcianecki	3 778	24,6	28,2	17,5	22,9	5,9	0,8
3.	Gnieźnieński	4 996	23,3	27,2	17,9	23,9	6,6	1,1
4.	Gostyński	3 361	26,6	27,9	18,0	20,2	6,7	0,6
5.	Grodziski	935	33,6	23,1	14,5	20,0	7,4	1,4
6.	Jarociński	2 571	32,0	27,1	16,1	18,0	6,0	0,8
7.	Kaliski	4 464	18,8	28,9	19,2	24,0	7,8	1,2
<b>7a.</b>	<b>- powiat ziemski</b>	<b>1 750</b>	<b>26,3</b>	<b>29,9</b>	<b>16,4</b>	<b>19,7</b>	<b>6,5</b>	<b>1,1</b>
<b>7b.</b>	<b>- m. Kalisz</b>	<b>2 714</b>	<b>14,0</b>	<b>28,3</b>	<b>21,0</b>	<b>26,8</b>	<b>8,7</b>	<b>1,3</b>
8.	Kępiański	785	27,5	28,9	14,4	20,9	7,5	0,8
9.	Kolski	4 315	23,4	33,2	19,3	19,1	4,2	0,8
10.	Koniński	8 660	24,1	33,2	20,2	17,8	4,2	0,6
<b>10a.</b>	<b>- powiat ziemski</b>	<b>5 532</b>	<b>27,5</b>	<b>33,6</b>	<b>19,3</b>	<b>15,6</b>	<b>3,5</b>	<b>0,5</b>
<b>10b.</b>	<b>- m. Konin</b>	<b>3 128</b>	<b>17,9</b>	<b>32,6</b>	<b>21,6</b>	<b>21,7</b>	<b>5,4</b>	<b>0,7</b>
11.	Kościański	1 444	21,5	28,9	16,9	22,9	8,7	1,2
12.	Krotoszyński	3 292	24,3	28,2	19,4	21,1	6,0	0,9
13.	Leszczyński	2 721	21,8	27,0	17,1	24,9	8,3	1,0
<b>13a.</b>	<b>- powiat ziemski</b>	<b>1 125</b>	<b>27,3</b>	<b>25,5</b>	<b>16,7</b>	<b>21,2</b>	<b>8,0</b>	<b>1,3</b>
<b>13b.</b>	<b>- m. Leszno</b>	<b>1 596</b>	<b>17,9</b>	<b>28,1</b>	<b>17,3</b>	<b>27,5</b>	<b>8,5</b>	<b>0,7</b>
14.	Międzychodzki	764	30,9	25,9	14,0	20,9	6,9	1,3
15.	Nowotomyski	1 181	32,2	26,8	15,1	19,1	5,9	0,8
16.	Obornicki	1 179	27,1	28,5	15,8	21,2	6,7	0,8
17.	Ostrowski	5 057	24,5	28,8	18,4	20,9	6,7	0,8
18.	Ostrzeszowski	1 184	26,0	28,0	16,7	20,4	7,3	1,4
19.	Pilski	3 975	21,1	28,7	19,2	23,0	7,1	1,0
20.	Pleszewski	2 374	25,1	31,0	18,1	18,7	6,4	0,7
21.	Poznański	7 942	14,8	30,9	15,6	26,6	9,9	2,2
<b>21a.</b>	<b>- powiat ziemski</b>	<b>2 330</b>	<b>20,0</b>	<b>28,6</b>	<b>14,6</b>	<b>27,4</b>	<b>7,9</b>	<b>1,5</b>
<b>21b.</b>	<b>- m. Poznań</b>	<b>5 612</b>	<b>12,6</b>	<b>31,9</b>	<b>16,0</b>	<b>26,3</b>	<b>10,7</b>	<b>2,5</b>
22.	Rawicki	2 031	26,7	25,2	15,7	24,5	7,2	0,8
23.	Słupecki	3 066	25,4	33,3	18,8	17,5	4,3	0,6
24.	Szamotulski	2 290	28,3	25,2	15,5	22,2	7,9	1,0
25.	Średzki	2 077	23,9	27,8	17,0	23,1	6,8	1,3
26.	Śremski	1 107	27,9	24,2	16,3	22,8	8,2	0,6
27.	Turecki	3 138	24,4	31,3	20,0	19,7	4,0	0,5
28.	Wągrowiecki	2 791	27,4	29,3	18,1	19,8	4,4	0,9
29.	Wolsztyński	953	29,3	22,5	14,4	24,6	7,3	2,0
30.	Wrzesiński	3 063	26,5	25,9	17,9	22,5	6,8	0,5
31.	Złotowski	3 772	21,2	27,9	19,7	23,6	6,7	0,9
<b>Województwo</b>		<b>91 441</b>	<b>23,9</b>	<b>29,0</b>	<b>17,9</b>	<b>21,7</b>	<b>6,5</b>	<b>1,0</b>
Podregion kaliski		19 727	24,4	28,7	18,1	21,0	6,8	0,9
Podregion koniński		19 179	24,2	32,9	19,7	18,4	4,2	0,6
Podregion leszczyński		10 510	24,9	26,8	16,8	23,0	7,5	0,9
Podregion pilski		16 491	24,0	28,2	18,6	22,2	6,1	0,9
Podregion poznański		25 534	22,9	27,8	16,4	23,7	7,9	1,3

Tabela 11. Bezrobotni według wykształcenia

Lp.	Powiaty	Liczba bezrobotnych ogółem - stan w końcu grudnia 2008r.	Podział na wykształcenie:				
			Wyższe	Policealne i średnie zawodowe	Średnie ogólnokształcące	Zasadnicze zawodowe	Gimnazjalne i niższe
1.	Chodzieski	2 175	119	475	257	755	569
2.	Czarnkowsko -Trzcianecki	3 778	178	934	339	1 130	1 197
3.	Gnieźnieński	4 996	366	1 053	568	1 581	1 428
4.	Gostyński	3 361	164	733	311	1 178	975
5.	Grodziski	935	40	177	92	375	251
6.	Jarociński	2 571	226	773	288	812	472
7.	Kaliski	4 464	625	1 009	381	1 189	1 260
<b>7a.</b>	<b>- powiat ziemski</b>	<b>1 750</b>	<b>218</b>	<b>373</b>	<b>149</b>	<b>523</b>	<b>487</b>
<b>7b.</b>	<b>- m. Kalisz</b>	<b>2 714</b>	<b>407</b>	<b>636</b>	<b>232</b>	<b>666</b>	<b>773</b>
8.	Kępiński	785	62	223	95	218	187
9.	Kolski	4 315	307	944	378	1 344	1 342
10.	Koniński	8 660	748	1 991	780	2 520	2 621
<b>10a.</b>	<b>- powiat ziemski</b>	<b>5 532</b>	<b>406</b>	<b>1 168</b>	<b>500</b>	<b>1 724</b>	<b>1 734</b>
<b>10b.</b>	<b>- m. Konin</b>	<b>3 128</b>	<b>342</b>	<b>823</b>	<b>280</b>	<b>796</b>	<b>887</b>
11.	Kościański	1 444	131	318	127	481	387
12.	Krotoszyński	3 292	204	822	349	1 173	744
13.	Leszczyński	2 721	336	645	275	763	702
<b>13a.</b>	<b>- powiat ziemski</b>	<b>1 125</b>	<b>109</b>	<b>236</b>	<b>109</b>	<b>353</b>	<b>318</b>
<b>13b.</b>	<b>- m. Leszno</b>	<b>1 596</b>	<b>227</b>	<b>409</b>	<b>166</b>	<b>410</b>	<b>384</b>
14.	Międzychodzki	764	30	213	85	209	227
15.	Nowotomyski	1 181	90	255	156	367	313
16.	Obornicki	1 179	69	309	95	338	368
17.	Ostrowski	5 057	473	1 370	569	1 595	1 050
18.	Ostrzeszowski	1 184	95	334	114	386	255
19.	Pilski	3 975	342	966	292	1 143	1 232
20.	Pleszewski	2 374	195	638	211	806	524
21.	Poznański	7 942	1 735	1 726	978	1 584	1 919
<b>21a.</b>	<b>- powiat ziemski</b>	<b>2 330</b>	<b>409</b>	<b>511</b>	<b>278</b>	<b>566</b>	<b>566</b>
<b>21b.</b>	<b>- m. Poznań</b>	<b>5 612</b>	<b>1 326</b>	<b>1 215</b>	<b>700</b>	<b>1 018</b>	<b>1 353</b>
22.	Rawicki	2 031	134	465	177	753	502
23.	Słupecki	3 066	191	721	231	1 090	833
24.	Szamotulski	2 290	128	521	217	783	641
25.	Średzki	2 077	99	403	186	702	687
26.	Śremski	1 107	71	282	140	323	291
27.	Turecki	3 138	323	713	262	927	913
28.	Wągrowiecki	2 791	133	559	328	905	866
29.	Wolsztyński	953	55	219	92	344	243
30.	Wrzesiński	3 063	187	789	264	898	925
31.	Złotowski	3 772	142	923	216	1 157	1 334
<b>Województwo</b>		<b>91 441</b>	<b>7 998</b>	<b>21 503</b>	<b>8 853</b>	<b>27 829</b>	<b>25 258</b>
Podregion kaliski		19 727	1 880	5 169	2 007	6 179	4 492
Podregion koniński		19 179	1 569	4 369	1 651	5 881	5 709
Podregion leszczyński		10 510	820	2 380	982	3 519	2 809
Podregion pilski		16 491	914	3 857	1 432	5 090	5 198
Podregion poznański		25 534	2 815	5 728	2 781	7 160	7 050

**Tabela 11.1 Bezrobotni według wykształcenia – w odsetkach**

Lp.	Powiaty	Liczba bezrobotnych ogółem - stan w końcu grudnia 2008r.	Podział na wykształcenie: (w procentach)				
			Wyższe	Policealne i średnie zawodowe	Średnie ogólnokształcące	Zasadnicze zawodowe	Gimnazjalne i niższe
1.	Chodzieski	2 175	5,5	21,8	11,8	34,7	26,2
2.	Czarnkowsko -Trzcianecki	3 778	4,7	24,7	9,0	29,9	31,7
3.	Gnieźnieński	4 996	7,3	21,1	11,4	31,6	28,6
4.	Gostyński	3 361	4,9	21,8	9,3	35,0	29,0
5.	Grodziski	935	4,3	18,9	9,8	40,1	26,8
6.	Jarociński	2 571	8,8	30,1	11,2	31,6	18,4
7.	Kaliski	4 464	14,0	22,6	8,5	26,6	28,2
<b>7a.</b>	<b>- powiat ziemski</b>	<b>1 750</b>	<b>12,5</b>	<b>21,3</b>	<b>8,5</b>	<b>29,9</b>	<b>27,8</b>
<b>7b.</b>	<b>- m. Kalisz</b>	<b>2 714</b>	<b>15,0</b>	<b>23,4</b>	<b>8,5</b>	<b>24,5</b>	<b>28,5</b>
8.	Kępiński	785	7,9	28,4	12,1	27,8	23,8
9.	Kolski	4 315	7,1	21,9	8,8	31,1	31,1
10.	Koniński	8 660	8,6	23,0	9,0	29,1	30,3
<b>10a.</b>	<b>- powiat ziemski</b>	<b>5 532</b>	<b>7,3</b>	<b>21,1</b>	<b>9,0</b>	<b>31,2</b>	<b>31,3</b>
<b>10b.</b>	<b>- m. Konin</b>	<b>3 128</b>	<b>10,9</b>	<b>26,3</b>	<b>9,0</b>	<b>25,4</b>	<b>28,4</b>
11.	Kościański	1 444	9,1	22,0	8,8	33,3	26,8
12.	Krotoszyński	3 292	6,2	25,0	10,6	35,6	22,6
13.	Leszczyński	2 721	12,3	23,7	10,1	28,0	25,8
<b>13a.</b>	<b>- powiat ziemski</b>	<b>1 125</b>	<b>9,7</b>	<b>21,0</b>	<b>9,7</b>	<b>31,4</b>	<b>28,3</b>
<b>13b.</b>	<b>- m. Leszno</b>	<b>1 596</b>	<b>14,2</b>	<b>25,6</b>	<b>10,4</b>	<b>25,7</b>	<b>24,1</b>
14.	Międzychodzki	764	3,9	27,9	11,1	27,4	29,7
15.	Nowotomyski	1 181	7,6	21,6	13,2	31,1	26,5
16.	Obornicki	1 179	5,9	26,2	8,1	28,7	31,2
17.	Ostrowski	5 057	9,4	27,1	11,3	31,5	20,8
18.	Ostrzeszowski	1 184	8,0	28,2	9,6	32,6	21,5
19.	Pilski	3 975	8,6	24,3	7,3	28,8	31,0
20.	Pleszewski	2 374	8,2	26,9	8,9	34,0	22,1
21.	Poznański	7 942	21,8	21,7	12,3	19,9	24,2
<b>21a.</b>	<b>- powiat ziemski</b>	<b>2 330</b>	<b>17,6</b>	<b>21,9</b>	<b>11,9</b>	<b>24,3</b>	<b>24,3</b>
<b>21b.</b>	<b>- m. Poznań</b>	<b>5 612</b>	<b>23,6</b>	<b>21,7</b>	<b>12,5</b>	<b>18,1</b>	<b>24,1</b>
22.	Rawicki	2 031	6,6	22,9	8,7	37,1	24,7
23.	Słupecki	3 066	6,2	23,5	7,5	35,6	27,2
24.	Szamotulski	2 290	5,6	22,8	9,5	34,2	28,0
25.	Średzki	2 077	4,8	19,4	9,0	33,8	33,1
26.	Śremski	1 107	6,4	25,5	12,6	29,2	26,3
27.	Turecki	3 138	10,3	22,7	8,3	29,5	29,1
28.	Wągrowiecki	2 791	4,8	20,0	11,8	32,4	31,0
29.	Wolsztyński	953	5,8	23,0	9,7	36,1	25,5
30.	Wrzesiński	3 063	6,1	25,8	8,6	29,3	30,2
31.	Złotowski	3 772	3,8	24,5	5,7	30,7	35,4
<b>Województwo</b>		<b>91 441</b>	<b>8,8</b>	<b>23,5</b>	<b>9,7</b>	<b>30,4</b>	<b>27,6</b>
Podregion kaliski		19 727	9,5	26,2	10,2	31,3	22,8
Podregion koniński		19 179	8,2	22,8	8,6	30,7	29,8
Podregion leszczyński		10 510	7,8	22,6	9,3	33,5	26,7
Podregion pilski		16 491	5,5	23,4	8,7	30,9	31,5
Podregion poznański		25 534	11,0	22,4	10,9	28,0	27,6

Tabela 12. Bezrobotni według czasu pozostawania bez pracy

Lp.	Powiaty	Liczba bezrobotnych ogółem - stan w końcu grudnia 2008r.	Z tego według czasu pozostawania bez pracy (w miesiącach):					
			do 1	1-3	3-6	6-12	12-24	pow. 24
1.	Chodzieski	2 175	543	659	400	181	150	242
2.	Czarnkowsko -Trzcianecki	3 778	441	1 049	764	605	422	497
3.	Gnieźnieński	4 996	577	898	771	852	608	1 290
4.	Gostyński	3 361	411	909	649	476	375	541
5.	Grodziski	935	128	397	157	96	73	84
6.	Jarociński	2 571	336	770	433	370	287	375
7.	Kaliski	4 464	771	1 378	719	474	438	684
<b>7a.</b>	<b>- powiat ziemski</b>	<b>1 750</b>	<b>326</b>	<b>562</b>	<b>242</b>	<b>156</b>	<b>179</b>	<b>285</b>
<b>7b.</b>	<b>- m. Kalisz</b>	<b>2 714</b>	<b>445</b>	<b>816</b>	<b>477</b>	<b>318</b>	<b>259</b>	<b>399</b>
8.	Kępiański	785	121	265	153	94	61	91
9.	Kolski	4 315	606	784	662	539	565	1 159
10.	Koniński	8 660	1 197	2 385	1 555	1 194	883	1 446
<b>10a.</b>	<b>- powiat ziemski</b>	<b>5 532</b>	<b>762</b>	<b>1 511</b>	<b>994</b>	<b>766</b>	<b>563</b>	<b>936</b>
<b>10b.</b>	<b>- m. Konin</b>	<b>3 128</b>	<b>435</b>	<b>874</b>	<b>561</b>	<b>428</b>	<b>320</b>	<b>510</b>
11.	Kościański	1 444	232	452	276	193	150	141
12.	Krotoszyński	3 292	417	649	533	530	472	691
13.	Leszczyński	2 721	490	839	404	287	265	436
<b>13a.</b>	<b>- powiat ziemski</b>	<b>1 125</b>	<b>218</b>	<b>343</b>	<b>164</b>	<b>115</b>	<b>94</b>	<b>191</b>
<b>13b.</b>	<b>- m. Leszno</b>	<b>1 596</b>	<b>272</b>	<b>496</b>	<b>240</b>	<b>172</b>	<b>171</b>	<b>245</b>
14.	Międzychodzki	764	137	251	130	94	65	87
15.	Nowotomyski	1 181	227	338	211	150	119	136
16.	Obornicki	1 179	178	333	247	168	103	150
17.	Ostrowski	5 057	731	1 479	1 093	645	505	604
18.	Ostrzeszowski	1 184	223	351	219	153	134	104
19.	Pilski	3 975	823	1 141	624	488	351	548
20.	Pleszewski	2 374	260	630	440	266	316	462
21.	Poznański	7 942	1 556	2 468	1 350	870	560	1 138
<b>21a.</b>	<b>- powiat ziemski</b>	<b>2 330</b>	<b>468</b>	<b>781</b>	<b>399</b>	<b>237</b>	<b>150</b>	<b>295</b>
<b>21b.</b>	<b>- m. Poznań</b>	<b>5 612</b>	<b>1 088</b>	<b>1 687</b>	<b>951</b>	<b>633</b>	<b>410</b>	<b>843</b>
22.	Rawicki	2 031	247	533	302	322	211	416
23.	Słupecki	3 066	342	551	544	433	451	745
24.	Szamotulski	2 290	333	682	314	291	274	396
25.	Średzki	2 077	260	494	314	255	210	544
26.	Śremski	1 107	225	320	238	156	95	73
27.	Turecki	3 138	490	956	584	509	266	333
28.	Wągrowiecki	2 791	369	779	506	389	351	397
29.	Wolsztyński	953	167	295	210	116	72	93
30.	Wrzesiński	3 063	401	799	479	418	344	622
31.	Złotowski	3 772	594	988	655	657	641	237
<b>Województwo</b>		<b>91 441</b>	<b>13 833</b>	<b>24 822</b>	<b>15 936</b>	<b>12 271</b>	<b>9 817</b>	<b>14 762</b>
Podregion kaliski		19 727	2 859	5 522	3 590	2 532	2 213	3 011
Podregion koniński		19 179	2 635	4 676	3 345	2 675	2 165	3 683
Podregion leszczyński		10 510	1 547	3 028	1 841	1 394	1 073	1 627
Podregion pilski		16 491	2 770	4 616	2 949	2 320	1 915	1 921
Podregion poznański		25 534	4 022	6 980	4 211	3 350	2 451	4 520

**Tabela. 12.1 Bezrobotni według czasu pozostawania bez pracy – w odsetkach**

Lp.	Powiaty	Liczba bezrobotnych ogółem - stan w końcu grudnia 2008r.	Z tego według czasu pozostawania bez pracy (w miesiącach): (w procentach)					
			do 1	1-3	3-6	6-12	12-24	pow. 24
1.	Chodzieski	2 175	25,0	30,3	18,4	8,3	6,9	11,1
2.	Czarnkowsko -Trzcianecki	3 778	11,7	27,8	20,2	16,0	11,2	13,2
3.	Gnieźnieński	4 996	11,5	18,0	15,4	17,1	12,2	25,8
4.	Gostyński	3 361	12,2	27,0	19,3	14,2	11,2	16,1
5.	Grodziski	935	13,7	42,5	16,8	10,3	7,8	9,0
6.	Jarociński	2 571	13,1	29,9	16,8	14,4	11,2	14,6
7.	Kaliski	4 464	17,3	30,9	16,1	10,6	9,8	15,3
<b>7a.</b>	<b>- powiat ziemski</b>	<b>1 750</b>	<b>18,6</b>	<b>32,1</b>	<b>13,8</b>	<b>8,9</b>	<b>10,2</b>	<b>16,3</b>
<b>7b.</b>	<b>- m. Kalisz</b>	<b>2 714</b>	<b>16,4</b>	<b>30,1</b>	<b>17,6</b>	<b>11,7</b>	<b>9,5</b>	<b>14,7</b>
8.	Kępiński	785	15,4	33,8	19,5	12,0	7,8	11,6
9.	Kolski	4 315	14,0	18,2	15,3	12,5	13,1	26,9
10.	Koniński	8 660	13,8	27,5	18,0	13,8	10,2	16,7
<b>10a.</b>	<b>- powiat ziemski</b>	<b>5 532</b>	<b>13,8</b>	<b>27,3</b>	<b>18,0</b>	<b>13,8</b>	<b>10,2</b>	<b>16,9</b>
<b>10b.</b>	<b>- m. Konin</b>	<b>3 128</b>	<b>13,9</b>	<b>27,9</b>	<b>17,9</b>	<b>13,7</b>	<b>10,2</b>	<b>16,3</b>
11.	Kościański	1 444	16,1	31,3	19,1	13,4	10,4	9,8
12.	Krotoszyński	3 292	12,7	19,7	16,2	16,1	14,3	21,0
13.	Leszczyński	2 721	18,0	30,8	14,8	10,5	9,7	16,0
<b>13a.</b>	<b>- powiat ziemski</b>	<b>1 125</b>	<b>19,4</b>	<b>30,5</b>	<b>14,6</b>	<b>10,2</b>	<b>8,4</b>	<b>17,0</b>
<b>13b.</b>	<b>- m. Leszno</b>	<b>1 596</b>	<b>17,0</b>	<b>31,1</b>	<b>15,0</b>	<b>10,8</b>	<b>10,7</b>	<b>15,4</b>
14.	Międzychodzki	764	17,9	32,9	17,0	12,3	8,5	11,4
15.	Nowotomyski	1 181	19,2	28,6	17,9	12,7	10,1	11,5
16.	Obornicki	1 179	15,1	28,2	20,9	14,2	8,7	12,7
17.	Ostrowski	5 057	14,5	29,2	21,6	12,8	10,0	11,9
18.	Ostrzeszowski	1 184	18,8	29,6	18,5	12,9	11,3	8,8
19.	Pilski	3 975	20,7	28,7	15,7	12,3	8,8	13,8
20.	Pleszewski	2 374	11,0	26,5	18,5	11,2	13,3	19,5
21.	Poznański	7 942	19,6	31,1	17,0	11,0	7,1	14,3
<b>21a.</b>	<b>- powiat ziemski</b>	<b>2 330</b>	<b>20,1</b>	<b>33,5</b>	<b>17,1</b>	<b>10,2</b>	<b>6,4</b>	<b>12,7</b>
<b>21b.</b>	<b>- m. Poznań</b>	<b>5 612</b>	<b>19,4</b>	<b>30,1</b>	<b>16,9</b>	<b>11,3</b>	<b>7,3</b>	<b>15,0</b>
22.	Rawicki	2 031	12,2	26,2	14,9	15,9	10,4	20,5
23.	Słupecki	3 066	11,2	18,0	17,7	14,1	14,7	24,3
24.	Szamotulski	2 290	14,5	29,8	13,7	12,7	12,0	17,3
25.	Średzki	2 077	12,5	23,8	15,1	12,3	10,1	26,2
26.	Śremski	1 107	20,3	28,9	21,5	14,1	8,6	6,6
27.	Turecki	3 138	15,6	30,5	18,6	16,2	8,5	10,6
28.	Wągrowiecki	2 791	13,2	27,9	18,1	13,9	12,6	14,2
29.	Wolsztyński	953	17,5	31,0	22,0	12,2	7,6	9,8
30.	Wrzesiński	3 063	13,1	26,1	15,6	13,6	11,2	20,3
31.	Złotowski	3 772	15,7	26,2	17,4	17,4	17,0	6,3
<b>Województwo</b>		<b>91 441</b>	<b>15,1</b>	<b>27,2</b>	<b>17,4</b>	<b>13,4</b>	<b>10,8</b>	<b>16,1</b>
Podregion kaliski		19 727	14,5	28,0	18,2	12,8	11,2	15,3
Podregion koniński		19 179	13,7	24,4	17,4	13,9	11,3	19,2
Podregion leszczyński		10 510	14,7	28,8	17,5	13,3	10,2	15,5
Podregion pilski		16 491	16,8	28,0	17,9	14,1	11,6	11,6
Podregion poznański		25 534	15,8	27,3	16,5	13,1	9,6	17,7

**Tabela 13. Bezrobotni według rodzaju działalności ostatniego miejsca pracy (dotychczas pracujący) – stan w końcu grudnia 2008r.**

Lp.	Powiaty	Rolnictwo, łowiectwo, leśnictwo	Przetwórstwo przemysłowe	Budownictwo	Handel i naprawy	Hotele i restauracje	Transport, gospodarka magazynowa	Pośrednictwo finansowe
1.	Chodzieski	83	701	147	306	49	42	16
2.	Czarnkowsko - Trzcianecki	262	1 170	202	494	105	96	27
3.	Gnieźnieński	98	1 070	284	745	40	32	27
4.	Gostyński	95	524	99	387	25	29	7
5.	Grodziski	30	469	60	75	7	16	1
6.	Jarociński	43	652	143	604	71	51	25
7.	Kaliski	65	1 019	195	616	79	90	53
<b>7a.</b>	<b>- powiat ziemski</b>	<b>46</b>	<b>359</b>	<b>60</b>	<b>209</b>	<b>23</b>	<b>22</b>	<b>13</b>
<b>7b.</b>	<b>- m. Kalisz</b>	<b>19</b>	<b>660</b>	<b>135</b>	<b>407</b>	<b>56</b>	<b>68</b>	<b>40</b>
8.	Kępiński	10	237	36	102	13	10	3
9.	Kolski	101	1 035	214	966	59	61	16
10.	Koniński	147	774	498	3 893	228	116	29
<b>10a.</b>	<b>- powiat ziemski</b>	<b>123</b>	<b>468</b>	<b>302</b>	<b>2 359</b>	<b>176</b>	<b>59</b>	<b>17</b>
<b>10b.</b>	<b>- m. Konin</b>	<b>24</b>	<b>306</b>	<b>196</b>	<b>1 534</b>	<b>52</b>	<b>57</b>	<b>12</b>
11.	Kościański	68	321	47	172	34	30	10
12.	Krotoszyński	109	1 117	131	576	45	52	11
13.	Leszczyński	114	730	198	481	49	92	33
<b>13a.</b>	<b>- powiat ziemski</b>	<b>79</b>	<b>343</b>	<b>85</b>	<b>200</b>	<b>17</b>	<b>26</b>	<b>5</b>
<b>13b.</b>	<b>- m. Leszno</b>	<b>35</b>	<b>387</b>	<b>113</b>	<b>281</b>	<b>32</b>	<b>66</b>	<b>28</b>
14.	Międzychodzki	55	180	39	137	23	26	5
15.	Nowotomyski	25	120	47	667	3	5	3
16.	Obornicki	84	306	118	166	15	17	6
17.	Ostrowski	186	1 405	285	847	129	153	46
18.	Ostrzeszowski	48	421	110	174	35	11	5
19.	Pilski	82	848	198	370	68	103	30
20.	Pleszewski	119	597	124	436	59	47	15
21.	Poznański	41	779	151	1 416	78	126	51
<b>21a.</b>	<b>- powiat ziemski</b>	<b>33</b>	<b>329</b>	<b>50</b>	<b>407</b>	<b>21</b>	<b>41</b>	<b>11</b>
<b>21b.</b>	<b>- m. Poznań</b>	<b>8</b>	<b>450</b>	<b>101</b>	<b>1 009</b>	<b>57</b>	<b>85</b>	<b>40</b>
22.	Rawicki	112	387	67	169	41	54	2
23.	Słupecki	305	453	178	886	41	27	10
24.	Szamotulski	91	688	243	502	6	52	2
25.	Średzki	98	490	111	264	49	41	28
26.	Śremski	25	336	67	158	29	27	14
27.	Turecki	133	1 090	238	466	60	76	15
28.	Wągrowiecki	212	550	122	424	60	49	14
29.	Wolsztyński	22	222	9	370	8	4	8
30.	Wrzesiński	37	1 143	34	817	16	20	3
31.	Złotowski	670	1 040	201	539	34	81	22
<b>Województwo</b>		<b>3 570</b>	<b>20 874</b>	<b>4 596</b>	<b>18 225</b>	<b>1 558</b>	<b>1 636</b>	<b>537</b>
Podregion kaliski		580	5 448	1 024	3 355	431	414	158
Podregion koniński		686	3 352	1 128	6 211	388	280	70
Podregion leszczyński		411	2 184	420	1 579	157	209	60
Podregion pilski		1 309	4 309	870	2 133	316	371	109
Podregion poznański		584	5 581	1 154	4 947	266	362	140

c.d. tabela 13. Bezrobotni według rodzaju działalności ostatniego miejsca pracy

Lp.	Powiaty	Obsługa nieruchomości, wynajem	Administracja publiczna i obrona narodowa, ubezpieczenia społeczne i zdrowotne	Edukacja	Ochrona zdrowia i opieka społeczna	Pozostała działalność usługowa, komunalna i społeczna	Inne	Ogółem bezrobotni dotychczas pracujący
1.	Chodzieski	39	174	36	47	67	19	1 726
2.	Czarnkowsko - Trzcianecki	117	274	61	88	129	176	3 201
3.	Gnieźnieński	19	222	82	920	447	20	4 006
4.	Gostyński	148	100	41	51	192	1 115	2 813
5.	Grodziski	35	32	5	6	11	4	751
6.	Jarociński	255	125	32	28	66	5	2 100
7.	Kaliski	157	365	64	75	845	35	3 658
<b>7a.</b>	<b>- powiat ziemski</b>	<b>29</b>	<b>243</b>	<b>18</b>	<b>20</b>	<b>241</b>	<b>16</b>	<b>1 299</b>
<b>7b.</b>	<b>- m. Kalisz</b>	<b>128</b>	<b>122</b>	<b>46</b>	<b>55</b>	<b>604</b>	<b>19</b>	<b>2 359</b>
8.	Kępiński	4	64	8	28	27	122	664
9.	Kolski	96	376	66	93	168	49	3 300
10.	Koniński	246	218	136	177	186	225	6 873
<b>10a.</b>	<b>- powiat ziemski</b>	<b>112</b>	<b>176</b>	<b>91</b>	<b>136</b>	<b>92</b>	<b>131</b>	<b>4 242</b>
<b>10b.</b>	<b>- m. Konin</b>	<b>134</b>	<b>42</b>	<b>45</b>	<b>41</b>	<b>94</b>	<b>94</b>	<b>2 631</b>
11.	Kościański	22	45	13	18	311	192	1 283
12.	Krotoszyński	46	171	34	60	337	6	2 695
13.	Leszczyński	111	156	42	62	177	110	2 355
<b>13a.</b>	<b>- powiat ziemski</b>	<b>34</b>	<b>56</b>	<b>14</b>	<b>21</b>	<b>54</b>	<b>40</b>	<b>974</b>
<b>13b.</b>	<b>- m. Leszno</b>	<b>77</b>	<b>100</b>	<b>28</b>	<b>41</b>	<b>123</b>	<b>70</b>	<b>1 381</b>
14.	Międzychodzki	75	24	9	17	24	6	620
15.	Nowotomyski	5	30	15	9	5	5	939
16.	Obornicki	32	37	8	25	14	77	905
17.	Ostrowski	355	346	67	89	150	28	4 086
18.	Ostrzeszowski	14	55	19	24	22	19	957
19.	Pilski	330	216	80	94	561	244	3 224
20.	Pleszewski	120	171	32	54	57	40	1 871
21.	Poznański	147	314	179	180	1 889	1 310	6 661
<b>21a.</b>	<b>- powiat ziemski</b>	<b>33</b>	<b>64</b>	<b>43</b>	<b>40</b>	<b>491</b>	<b>397</b>	<b>1 960</b>
<b>21b.</b>	<b>- m. Poznań</b>	<b>114</b>	<b>250</b>	<b>136</b>	<b>140</b>	<b>1 398</b>	<b>913</b>	<b>4 701</b>
22.	Rawicki	23	163	24	34	237	410	1 723
23.	Słupecki	21	190	42	96	229	27	2 505
24.	Szamotulski	6	14	3	5	124	2	1 738
25.	Średzki	83	96	19	28	44	136	1 487
26.	Śremski	37	31	17	27	108	64	940
27.	Turecki	78	222	104	51	86	22	2 641
28.	Wągrowiecki	112	232	39	58	387	42	2 301
29.	Wolsztyński	2	91	5	9	3	29	782
30.	Wrzesiński	13	169	15	26	32	14	2 339
31.	Złotowski	138	431	30	55	52	14	3 307
<b>Województwo</b>		<b>2 886</b>	<b>5 154</b>	<b>1 327</b>	<b>2 534</b>	<b>6 987</b>	<b>4 567</b>	<b>74 451</b>
Podregion kaliski		951	1 297	256	358	1 504	255	16 031
Podregion koniński		441	1 006	348	417	669	323	15 319
Podregion leszczyński		306	555	125	174	920	1 856	8 956
Podregion pilski		736	1 327	246	342	1 196	495	13 759
Podregion poznański		452	969	352	1 243	2 698	1 638	20 386

Tabela 14. Poziom i stopa bezrobocia według województw - w końcu grudnia 2008r.

Lp.	Województwa	Liczba bezrobotnych w końcu grudnia 2008 (w tys.)	Stosunek do bezrobocia w poprzednim miesiącu (listopad 2008 = 100%)	Stosunek do bezrobocia w analogicznym miesiącu poprzedniego roku (grudzień 2007 = 100%)	Stopa bezrobocia w końcu grudnia 2008 (w %)	Wzrost/spadek stopy bezrobocia do poprzedniego miesiąca (w %)	Wzrost/spadek stopy bezrobocia do analogicznego miesiąca poprzedniego roku (w %)
1.	Dolnośląskie	113,9	106,4	89,3	10,2	0,6	-1,2
2.	Kujawsko-Pomorskie	110,3	107,0	89,5	13,4	0,8	-1,5
3.	Lubelskie	101,6	105,2	86,0	11,3	0,5	-1,7
4.	Lubuskie	46,3	107,4	88,5	12,4	0,8	-1,6
5.	Łódzkie	99,2	104,5	80,6	9,2	0,4	-2,0
6.	Małopolskie	97,8	104,8	86,9	7,6	0,4	-1,1
7.	Mazowieckie	178,0	103,0	80,9	7,3	0,2	-1,7
8.	Opolskie	35,7	108,2	82,4	9,9	0,7	-2,0
9.	Podkarpackie	115,6	104,1	91,5	13,1	0,5	-1,1
10.	Podlaskie	45,8	107,5	93,9	9,8	0,7	-0,6
11.	Pomorskie	67,8	106,4	78,0	8,4	0,5	-2,3
12.	Śląskie	122,7	103,3	73,9	6,9	0,2	-2,3
13.	Świętokrzyskie	77,7	104,9	93,3	13,9	0,6	-1,0
14.	Warmińsko-Mazurskie	87,4	106,6	88,3	16,8	1,0	-1,9
15.	<b>Wielkopolskie</b>	<b>91,4</b>	<b>107,7</b>	<b>81,0</b>	<b>6,4</b>	<b>0,5</b>	<b>-1,4</b>
16.	Zachodnio-Pomorskie	82,5	106,5	79,9	13,4	0,7	-3,0
	<b>POLSKA</b>	<b>1 473,8</b>	<b>105,4</b>	<b>84,4</b>	<b>9,5</b>	<b>0,4</b>	<b>-1,7</b>



Tabela 15. Stopa bezrobocia według powiatów – w końcu grudnia 2008r.

Lp.	Powiaty	Stopa bezrobocia w końcu grudnia 2008r.	Wzrost/spadek stopy bezrobocia w stosunku do listopada 2008r.	Wzrost/spadek stopy bezrobocia w stosunku do grudnia 2007r.
1.	Chodzieski	12,0	2,6	0,1
2.	Czarnkowsko -Trzcianecki	11,5	0,7	0,0
3.	Gnieźnieński	10,3	0,5	-1,8
4.	Gostyński	10,8	0,3	-1,3
5.	Grodziski	4,7	0,4	-0,8
6.	Jarociński	10,2	0,9	-2,9
7.	Kaliski *	5,9	0,6	-1,7
<b>7a.</b>	<b>- powiat ziemski</b>	<b>6,0</b>	<b>0,8</b>	<b>-2,2</b>
<b>7b.</b>	<b>- m. Kalisz</b>	<b>5,8</b>	<b>0,4</b>	<b>-1,5</b>
8.	Kępiński	3,1	0,2	-0,1
9.	Kolski	12,5	1,0	-3,5
10.	Koniński *	11,0	0,6	-4,3
<b>10a.</b>	<b>- powiat ziemski</b>	<b>13,3</b>	<b>0,8</b>	<b>-5,7</b>
<b>10b.</b>	<b>- m. Konin</b>	<b>8,5</b>	<b>0,5</b>	<b>-2,5</b>
11.	Kościański	5,5	0,4	-0,9
12.	Krotoszyński	10,6	0,4	1,0
13.	Leszczyński *	5,3	0,3	-0,9
<b>13a.</b>	<b>- powiat ziemski</b>	<b>5,9</b>	<b>0,5</b>	<b>-1,1</b>
<b>13b.</b>	<b>- m. Leszno</b>	<b>5,0</b>	<b>0,2</b>	<b>-0,8</b>
14.	Międzychodzki	4,4	0,2	-3,0
15.	Nowotomyski	4,2	0,5	-0,4
16.	Obornicki	5,9	0,3	-2,4
17.	Ostrowski	8,6	0,9	-1,5
18.	Ostrzeszowski	5,5	0,7	-1,2
19.	Pilski	7,4	0,6	-2,4
20.	Pleszewski	10,2	0,8	-3,3
21.	Poznański *	1,7	0,1	-1,3
<b>21a.</b>	<b>- powiat ziemski</b>	<b>1,8</b>	<b>0,2</b>	<b>-1,5</b>
<b>21b.</b>	<b>- m. Poznań</b>	<b>1,7</b>	<b>0,1</b>	<b>-1,2</b>
22.	Rawicki	7,5	0,3	0,3
23.	Słupecki	13,4	0,6	-1,9
24.	Szamotulski	7,1	0,7	-1,4
25.	Średzki	9,4	0,5	-0,5
26.	Śremski	4,9	0,4	-1,0
27.	Turecki	9,3	0,7	0,9
28.	Wągrowiecki	12,6	0,9	-3,7
29.	Wolsztyński	4,1	0,1	0,4
30.	Wrzesiński	10,8	0,3	-0,9
31.	Złotowski	17,2	1,2	0,4
	<b>Województwo</b>	<b>6,4</b>	<b>0,5</b>	<b>-1,4</b>
*	Podregion kaliski	7,5	0,6	-1,5
*	Podregion koniński	11,3	0,7	-2,8
*	Podregion leszczyński	6,6	0,3	-0,6
*	Podregion pilski	11,1	1,0	-1,3
*	Podregion poznański	3,7	0,3	-1,3

\* Wyliczenia Wojewódzkiego Urzędu Pracy w Poznaniu

**Bezrobocie według gmin województwa wielkopolskiego  
stan na koniec listopada i grudnia 2008 roku**

Lp.	Wyszczególnienie	Liczba bezrobotnych ogółem listopad 2008	Liczba bezrobotnych ogółem grudzień 2008	Kobiety	Mężczyźni	Osoby do 25 roku życia	Długotrwale bezrobotni	Oferty pracy
	<b>Powiat chodzieski</b>	<b>1 648</b>	<b>2 175</b>	<b>1 409</b>	<b>766</b>	<b>621</b>	<b>922</b>	<b>35</b>
	<i>G. miejska</i>							
1.	Chodzież	619	798	527	271	209	313	30
	<i>G. miejsko-wiejskie</i>							
2.	Margonin	253	328	200	128	96	158	0
3.	Szamocin	257	330	193	137	95	139	2
	<i>G. wiejskie</i>							
4.	Budzyń	287	406	271	135	131	153	1
5.	Chodzież	232	313	218	95	90	159	2
	Oferty pracy pochodzące od pracodawców spoza powiatu							0
	<b>Powiat czarnkowsko-trzcianecki</b>	<b>3 537</b>	<b>3 778</b>	<b>2 301</b>	<b>1 477</b>	<b>929</b>	<b>1 671</b>	<b>82</b>
	<i>G. miejska</i>							
6.	Czarnków	365	375	208	167	86	151	31
	<i>G. miejsko-wiejskie</i>							
7.	Krzyż Wlkp.	486	536	342	194	134	240	3
8.	Trzcianka	1 101	1 152	692	460	243	557	20
9.	Wieleń	581	643	360	283	154	256	3
	<i>G. wiejskie</i>							
10.	Czarnków	400	408	278	130	123	203	6
11.	Drawsko	274	305	179	126	85	110	14
12.	Lubasz	187	202	123	79	45	88	2
13.	Połajewo	143	157	119	38	59	66	3
	Oferty pracy pochodzące od pracodawców spoza powiatu							0
	<b>Powiat gnieźnieński</b>	<b>4 750</b>	<b>4 996</b>	<b>3 255</b>	<b>1 741</b>	<b>1 165</b>	<b>2 487</b>	<b>508</b>
	<i>G. miejska</i>							
14.	Gniezno	2 652	2 763	1 702	1 061	546	1 410	289
	<i>G. miejsko-wiejskie</i>							
15.	Czerniejewo	245	251	164	87	55	127	8
16.	Klecko	196	215	153	62	79	102	3
17.	Trzemeszno	455	485	333	152	128	222	25
18.	Witkowo	454	472	337	135	127	240	56
	<i>G. wiejskie</i>							
19.	Gniezno	161	162	104	58	26	79	5
20.	Kiszkowo	103	125	88	37	43	46	1
21.	Łubowo	148	159	115	44	45	68	8
22.	Mieleszyn	162	166	116	50	50	94	2
23.	Niechanowo	174	198	143	55	66	99	24
	Oferty pracy pochodzące od pracodawców spoza powiatu							87
	<b>Powiat gostyński</b>	<b>3 279</b>	<b>3 361</b>	<b>1 917</b>	<b>1 444</b>	<b>894</b>	<b>1 491</b>	<b>62</b>
	<i>G. miejsko-wiejskie</i>							
24.	Borek Wielkopolski	285	278	172	106	84	127	2
25.	Gostyń	1 378	1 415	832	583	318	673	34
26.	Krobia	533	553	309	244	173	214	1
27.	Pogorzela	188	190	114	76	56	101	3
28.	Poniec	271	292	155	137	85	99	0
	<i>G. wiejskie</i>							
29.	Pepowo	263	269	135	134	80	111	10
30.	Piaski	361	364	200	164	98	166	7
	Oferty pracy pochodzące od pracodawców spoza powiatu							5

Lp.	Wyszczególnienie	Liczba bezrobotnych ogółem listopad 2008	Liczba bezrobotnych ogółem grudzień 2008	Kobiety	Mężczyźni	Osoby do 25 roku życia	Długotrwale bezrobotni	Oferty pracy
	<b>Powiat grodziski</b>	<b>874</b>	<b>935</b>	<b>496</b>	<b>439</b>	<b>314</b>	<b>253</b>	<b>52</b>
	<i>G. miejsko-wiejskie</i>							
31.	Grodzisk Wielkopolski	381	394	204	190	116	107	18
32.	Rakoniewice	227	250	139	111	76	75	20
33.	Wielichowo	100	120	56	64	59	32	5
	<i>G. wiejskie</i>				0			
34.	Granowo	69	70	40	30	25	15	2
35.	Kamieniec	97	101	57	44	38	24	0
	Oferty pracy pochodzące od pracodawców spoza powiatu							7
	<b>Powiat jarociński</b>	<b>2 335</b>	<b>2 571</b>	<b>1 633</b>	<b>938</b>	<b>822</b>	<b>1 072</b>	<b>94</b>
	<i>G. miejsko-wiejskie</i>							
36.	Jarocin	1 452	1 603	1 004	599	488	629	74
37.	Żerków	340	378	250	128	121	190	3
	<i>G. wiejskie</i>							
38.	Jaraczewo	297	311	203	108	114	131	2
39.	Kotlin	246	279	176	103	99	122	5
	Oferty pracy pochodzące od pracodawców spoza powiatu							10
	<b>Powiat kaliski</b>	<b>4 030</b>	<b>4 464</b>	<b>2 656</b>	<b>1 808</b>	<b>841</b>	<b>1 977</b>	<b>117</b>
	Powiat ziemski	1 509	1 750	1 078	672	461	820	17
	<i>G. miejsko-wiejska</i>							
40.	Stawiszyn	121	138	87	51	27	60	5
	<i>G. wiejskie</i>							
41.	Blizanów	141	159	88	71	52	60	0
42.	Brzeziny	126	151	101	50	44	86	0
43.	Ceków-Kolonia	75	80	53	27	30	33	1
44.	Godziesze Wielkie	162	189	126	63	45	95	0
45.	Koźminek	170	202	123	79	50	111	5
46.	Lisków	85	100	56	44	27	39	3
47.	Mycielin	92	115	61	54	38	43	1
48.	Opatówek	219	257	170	87	56	118	0
49.	Szczytniki	173	193	111	82	42	107	1
50.	Żelazków	145	166	102	64	50	68	1
51.	Miasto Kalisz	2 521	2 714	1 578	1 136	380	1 157	90
	Oferty pracy pochodzące od pracodawców spoza powiatu kaliskiego i miasta Kalisza							10
	<b>Powiat kępiński</b>	<b>755</b>	<b>785</b>	<b>507</b>	<b>278</b>	<b>216</b>	<b>231</b>	<b>45</b>
	<i>G. miejsko-wiejska</i>							
52.	Kępno	406	425	265	160	97	123	16
	<i>G. wiejskie</i>							
53.	Baranów	71	73	52	21	28	16	12
54.	Bralin	68	74	47	27	21	19	4
55.	Łęka Opatowska	58	60	39	21	23	19	1
56.	Perzów	36	34	25	9	9	7	0
57.	Rychtal	57	59	38	21	17	31	1
58.	Trzcinica	59	60	41	19	21	16	2
	Oferty pracy pochodzące od pracodawców spoza powiatu							9

Lp.	Wyszczególnienie	Liczba bezrobotnych ogółem listopad 2008	Liczba bezrobotnych ogółem grudzień 2008	Kobiety	Mężczyźni	Osoby do 25 roku życia	Długotrwale bezrobotni	Oferty pracy
	<b>Powiat kolski</b>	<b>3 953</b>	<b>4 315</b>	<b>2 714</b>	<b>1 601</b>	<b>1 009</b>	<b>2 516</b>	<b>134</b>
	<i>G. miejska</i>							
59.	Koło	1 102	1 179	764	415	197	647	82
	<i>G. miejsko-wiejskie</i>							
60.	Dąbie	367	367	200	167	89	231	2
61.	Kłodawa	603	687	416	271	169	381	6
62.	Przedecz	156	188	96	92	44	110	2
	<i>G. wiejskie</i>							
63.	Babiał	369	408	284	124	106	257	2
64.	Chodów	138	160	90	70	26	104	4
65.	Grzegorzew	198	219	152	67	67	132	2
66.	Koło	291	300	205	95	81	177	5
67.	Kościeliec	230	254	153	101	65	122	10
68.	Olszówka	199	224	136	88	74	147	3
69.	Osiek Mały	300	329	218	111	91	208	6
	Oferty pracy pochodzące od pracodawców spoza powiatu							10
	<b>Powiat koniński</b>	<b>8 156</b>	<b>8 660</b>	<b>5 213</b>	<b>3 447</b>	<b>2 083</b>	<b>4 417</b>	<b>87</b>
	Powiat ziemski	5 193	5 532	3 439	2 093	1 522	2 850	15
	<i>G. miejsko-wiejskie</i>							
70.	Golina	463	491	296	195	117	229	3
71.	Kleczew	407	444	276	168	137	218	0
72.	Rychwał	275	294	180	114	95	160	0
73.	Sompolno	522	543	358	185	162	317	1
74.	Ślesin	565	565	364	201	129	264	2
	<i>G. wiejskie</i>							
75.	Grodzic	176	191	130	61	67	104	1
76.	Kazimierz Biskupi	459	469	280	189	98	240	0
77.	Kramsk	508	522	297	225	135	270	1
78.	Krzymów	286	292	188	104	67	144	0
79.	Rzgów	237	255	161	94	72	121	0
80.	Skulsk	311	380	232	148	120	210	2
81.	Stare Miasto	341	372	254	118	96	155	4
82.	Wierzbiniek	361	376	213	163	147	223	0
83.	Wilczyn	282	338	210	128	80	195	1
84.	Miasto Konin	2 963	3 128	1 774	1 354	561	1 567	72
	Oferty pracy pochodzące od pracodawców spoza powiatu konińskiego i miasta Konina							0
	<b>Powiat kościański</b>	<b>1 332</b>	<b>1 444</b>	<b>952</b>	<b>492</b>	<b>311</b>	<b>512</b>	<b>46</b>
	<i>G. miejska</i>							
85.	Kościąn	404	438	265	173	67	162	21
	<i>G. miejsko-wiejskie</i>							
86.	Czempiń	177	174	123	51	42	69	6
87.	Krzywiń	246	254	181	73	68	89	4
88.	Śmigiel	258	317	200	117	68	98	2
	<i>G. wiejska</i>							
89.	Kościąn	247	261	183	78	66	94	12
	Oferty pracy pochodzące od pracodawców spoza powiatu							1

Lp.	Wyszczególnienie	Liczba bezrobotnych ogółem listopad 2008	Liczba bezrobotnych ogółem grudzień 2008	Kobiety	Mężczyźni	Osoby do 25 roku życia	Długotrwale bezrobotni	Oferty pracy
	<b>Powiat krotoszyński</b>	<b>3 154</b>	<b>3 292</b>	<b>2 259</b>	<b>1 033</b>	<b>799</b>	<b>1 604</b>	<b>95</b>
	<i>G. miejska</i>							
90.	Sulmierzyce	118	132	88	44	34	63	4
	<i>G. miejsko-wiejskie</i>							
91.	Kobylin	312	320	200	120	90	175	3
92.	Koźmin Wlkp.	473	489	338	151	121	267	21
93.	Krotoszyn	1 707	1 772	1 212	560	397	800	49
94.	Zduny	385	399	293	106	97	224	11
	<i>G. wiejska</i>							
95.	Rozdrażew	159	180	128	52	60	75	7
	Oferty pracy pochodzące od pracodawców spoza powiatu							0
	<b>Powiat leszczyński</b>	<b>2 538</b>	<b>2 721</b>	<b>1 700</b>	<b>1 021</b>	<b>593</b>	<b>1 029</b>	<b>67</b>
	<b>Powiat ziemski</b>	<b>1 016</b>	<b>1 125</b>	<b>740</b>	<b>385</b>	<b>307</b>	<b>395</b>	<b>7</b>
	<i>G. miejsko-wiejskie</i>							
96.	Osieczna	153	180	105	75	43	56	2
97.	Rydzyzna	165	189	139	50	48	54	1
	<i>G. wiejskie</i>							
98.	Krzemieniewo	221	240	180	60	67	96	0
99.	Lipno	114	131	79	52	32	41	2
100.	Święciechowa	152	164	104	60	39	54	1
101.	Wijewo	85	89	57	32	33	41	0
102.	Włoszakowice	126	132	76	56	45	53	1
103.	Miasto Leszno	1 522	1 596	960	636	286	634	38
	Oferty pracy pochodzące od pracodawców spoza powiatu leszczyńskiego i miasta Leszna							22
	<b>Powiat międzychodzki</b>	<b>721</b>	<b>764</b>	<b>487</b>	<b>277</b>	<b>236</b>	<b>240</b>	<b>17</b>
	<i>G. miejsko-wiejskie</i>							
104.	Międzychód	362	369	226	143	116	100	7
105.	Sieraków	167	180	122	58	49	75	1
	<i>G. wiejskie</i>							
106.	Chrzypsko Wielkie	56	64	43	21	20	23	1
107.	Kwilcz	136	151	96	55	51	42	8
	Oferty pracy pochodzące od pracodawców spoza powiatu							0
	<b>Powiat nowotomyski</b>	<b>1 057</b>	<b>1 181</b>	<b>737</b>	<b>444</b>	<b>380</b>	<b>334</b>	<b>87</b>
	<i>G. miejsko-wiejskie</i>							
108.	Lwówek	209	243	165	78	73	101	1
109.	Nowy Tomyśl	340	369	236	133	112	95	30
110.	Opalenica	203	212	120	92	71	50	6
111.	Zbąszyń	155	172	101	71	50	31	4
	<i>G. wiejskie</i>							
112.	Kuślin	69	91	57	34	40	17	1
113.	Miedzichowo	81	94	58	36	34	40	21
	Oferty pracy pochodzące od pracodawców spoza powiatu							24
	<b>Powiat obornicki</b>	<b>1 133</b>	<b>1 179</b>	<b>829</b>	<b>350</b>	<b>319</b>	<b>427</b>	<b>51</b>
	<i>G. miejsko-wiejskie</i>							
114.	Oborniki	593	610	429	181	161	216	45
115.	Rogoźno	365	401	270	131	113	130	5
	<i>G. wiejskie</i>							
116.	Ryczywół	175	168	130	38	45	81	1
	Oferty pracy pochodzące od pracodawców spoza powiatu							0

Lp.	Wyszczególnienie	Liczba bezrobotnych ogółem listopad 2008	Liczba bezrobotnych ogółem grudzień 2008	Kobiety	Mężczyźni	Osoby do 25 roku życia	Długotrwale bezrobotni	Oferty pracy
	<b>Powiat ostrowski</b>	<b>4 521</b>	<b>5 057</b>	<b>3 198</b>	<b>1 859</b>	<b>1 239</b>	<b>2 040</b>	<b>179</b>
	<i>G. miejska</i>							
117.	Ostrów Wlkp.	2 113	2 359	1 491	868	519	926	127
	<i>G. miejsko-wiejskie</i>							
118.	Nowe Skalmierzyce	306	344	199	145	97	113	4
119.	Odolanów	381	418	263	155	117	127	3
120.	Raszków	306	381	235	146	114	157	1
	<i>G. wiejskie</i>							
121.	Ostrów Wlkp.	571	630	428	202	148	313	12
122.	Przygodzice	325	368	244	124	97	143	11
123.	Sieroszewice	290	308	186	122	86	125	1
124.	Sośnie	229	249	152	97	61	136	0
	Oferty pracy pochodzące od pracodawców spoza powiatu							20
	<b>Powiat ostrzeszowski</b>	<b>1 040</b>	<b>1 184</b>	<b>816</b>	<b>368</b>	<b>308</b>	<b>389</b>	<b>51</b>
	<i>G. miejsko-wiejskie</i>							
125.	Grabów nad Prosną	137	171	122	49	50	49	2
126.	Mikstat	113	124	86	38	45	38	0
127.	Ostrzeszów	473	539	367	172	115	161	35
	<i>G. wiejskie</i>							
128.	Czajków	37	39	34	5	17	22	0
129.	Doruchów	102	110	72	38	27	47	4
130.	Kobyła Góra	107	129	81	48	36	42	7
131.	Kraszewice	71	72	54	18	18	30	0
	Oferty pracy pochodzące od pracodawców spoza powiatu							3
	<b>Powiat pilski</b>	<b>3 677</b>	<b>3 975</b>	<b>2 263</b>	<b>1 712</b>	<b>837</b>	<b>1 633</b>	<b>230</b>
	<i>G. miejska</i>							
132.	Piła	1 903	2 068	1 101	967	358	863	174
	<i>G. miejsko-wiejskie</i>							
133.	Łobżenica	289	309	185	124	103	118	10
134.	Ujście	232	249	155	94	48	113	9
135.	Wyrzysk	437	447	285	162	131	153	19
136.	Wysoka	162	194	110	84	48	73	3
	<i>G. wiejskie</i>							
137.	Białośliwie	100	119	64	55	33	33	3
138.	Kaczory	180	191	115	76	45	71	6
139.	Miasteczko Krajeńskie	73	82	56	26	14	47	1
140.	Szydłowo	301	316	192	124	57	162	5
	Oferty pracy pochodzące od pracodawców spoza powiatu							0
	<b>Powiat pleszewski</b>	<b>2 183</b>	<b>2 374</b>	<b>1 630</b>	<b>744</b>	<b>596</b>	<b>1 199</b>	<b>90</b>
	<i>G. miejsko-wiejska</i>							
141.	Pleszew	1 157	1 218	826	392	284	614	
	<i>G. wiejskie</i>							
142.	Chocz	194	217	144	73	51	108	1
143.	Czermin	172	181	125	56	45	104	3
144.	Dobrzyca	222	270	180	90	81	125	7
145.	Gizałki	165	170	133	37	65	81	7
146.	Gołuchów	273	318	222	96	70	167	5
	Oferty pracy pochodzące od pracodawców spoza powiatu							67

Lp.	Wyszczególnienie	Liczba bezrobotnych ogółem listopad 2008	Liczba bezrobotnych ogółem grudzień 2008	Kobiety	Mężczyźni	Osoby do 25 roku życia	Długotrwale bezrobotni	Oferty pracy
	<b>Powiat poznański</b>	<b>7 482</b>	<b>7 942</b>	<b>4 461</b>	<b>3 481</b>	<b>1 172</b>	<b>2 700</b>	<b>456</b>
	Powiat ziemski	2 116	2 330	1 410	920	466	672	71
	<i>G. miejska</i>							
147.	Luboń	186	208	134	74	35	76	8
148.	Puszczykowo	81	82	42	40	12	38	1
	<i>G. miejsko-wiejskie</i>							
149.	Buk	101	125	80	45	39	29	1
150.	Kostrzyn	110	128	82	46	32	40	2
151.	Kórnik	101	109	61	48	25	22	1
152.	Mosina	232	254	163	91	56	82	3
153.	Murowana Goślina	116	125	81	44	28	33	1
154.	Pobiedziska	141	161	91	70	33	60	3
155.	Stęszew	110	109	65	44	23	41	1
156.	Swarzędz	275	322	189	133	69	70	20
	<i>G. wiejskie</i>							
157.	Czerwonak	183	190	110	80	37	33	3
158.	Dopiewo	96	111	59	52	20	31	10
159.	Kleszczewo	33	34	16	18	4	10	0
160.	Komorniki	94	96	61	35	16	21	2
161.	Rokietnica	64	66	38	28	5	24	2
162.	Suchy Las	75	84	56	28	9	23	7
163.	Tarnowo Podgórne	118	126	82	44	23	39	6
164.	Miasto Poznań	5 366	5 612	3 051	2 561	706	2 028	385
	Oferty pracy pochodzące od pracodawców spoza powiatu poznańskiego i miasta Poznania							0
	<b>Powiat rawicki</b>	<b>1 944</b>	<b>2 031</b>	<b>1 181</b>	<b>850</b>	<b>542</b>	<b>863</b>	<b>68</b>
	<i>G. miejsko-wiejskie</i>							
165.	Bojanowo	359	364	211	153	73	177	19
166.	Jutrosin	170	181	110	71	69	58	4
167.	Miejska Górka	255	258	158	100	74	109	4
168.	Rawicz	1 073	1 136	657	479	293	491	34
	<i>G. wiejska</i>							
169.	Pakosław	87	92	45	47	33	28	2
	Oferty pracy pochodzące od pracodawców spoza powiatu							5
	<b>Powiat słpecki</b>	<b>2 926</b>	<b>3 066</b>	<b>1 839</b>	<b>1 227</b>	<b>780</b>	<b>1 734</b>	<b>41</b>
	<i>G. miejska</i>							
170.	Słupca	641	655	379	276	135	334	11
	<i>G. miejsko-wiejska</i>							
171.	Zagórów	602	619	351	268	176	396	5
	<i>G. wiejskie</i>							
172.	Łądek	230	238	151	87	65	138	5
173.	Orchowo	230	250	160	90	60	143	5
174.	Ostrowite	294	300	178	122	82	186	5
175.	Powidz	122	128	72	56	29	78	3
176.	Słupca	408	418	266	152	132	229	2
177.	Strzałkowo	399	458	282	176	101	230	3
	Oferty pracy pochodzące od pracodawców spoza powiatu							2

Lp.	Wyszczególnienie	Liczba bezrobotnych ogółem listopad 2008	Liczba bezrobotnych ogółem grudzień 2008	Kobiety	Mężczyźni	Osoby do 25 roku życia	Długotrwale bezrobotni	Oferty pracy
	<b>Powiat szamotulski</b>	<b>2 057</b>	<b>2 290</b>	<b>1 364</b>	<b>926</b>	<b>648</b>	<b>1 026</b>	<b>242</b>
	<i>G. miejska</i>							
178.	Obrzycko	88	96	53	43	19	44	15
	<i>G. miejsko-wiejskie</i>							
179.	Ostroróg	136	154	92	62	46	73	24
180.	Pniewy	310	352	220	132	116	148	28
181.	Szamotuły	736	792	466	326	201	364	99
182.	Wronki	380	456	276	180	146	194	34
	<i>G. wiejskie</i>							
183.	Duszniki	164	184	115	69	47	84	12
184.	Kaźmierz	137	133	70	63	35	62	16
185.	Obrzycko	106	123	72	51	38	57	14
	Oferty pracy pochodzące od pracodawców spoza powiatu							0
	<b>Powiat średzki</b>	<b>1 978</b>	<b>2 077</b>	<b>1 333</b>	<b>744</b>	<b>497</b>	<b>982</b>	<b>47</b>
	<i>G. miejsko-wiejska</i>							
186.	Środa Wlkp.	1 157	1 219	766	453	282	558	27
	<i>G. wiejskie</i>							
187.	Dominowo	139	134	101	33	36	81	3
188.	Krzykosy	184	193	127	66	54	78	3
189.	Nowe Miasto nad Wartą	316	337	207	130	75	179	4
190.	Zaniemyśl	182	194	132	62	50	86	3
	Oferty pracy pochodzące od pracodawców spoza powiatu							7
	<b>Powiat śremski</b>	<b>1 026</b>	<b>1 107</b>	<b>678</b>	<b>429</b>	<b>309</b>	<b>385</b>	<b>53</b>
	<i>G. miejsko-wiejskie</i>							
191.	Dolsk	92	112	64	48	41	42	0
192.	Książ Wlkp.	156	181	132	49	53	69	4
193.	Śrem	698	729	428	301	194	249	45
	<i>G. wiejska</i>							
194.	Brodnica	80	85	54	31	21	25	4
	Oferty pracy pochodzące od pracodawców spoza powiatu							0
	<b>Powiat turecki</b>	<b>2 916</b>	<b>3 138</b>	<b>2 040</b>	<b>1 098</b>	<b>766</b>	<b>1 182</b>	<b>92</b>
	<i>G. miejska</i>							
195.	Turek	1 036	1 122	703	419	237	406	55
	<i>G. miejsko-wiejskie</i>							
196.	Dobra	179	197	134	63	49	75	5
197.	Tuliszków	422	461	303	158	116	202	6
	<i>G. wiejskie</i>							
198.	Brudzew	235	275	170	105	62	118	0
199.	Kawęczyn	169	173	116	57	56	73	4
200.	Małanów	199	199	129	70	48	57	2
201.	Przykona	161	166	119	47	45	77	7
202.	Turek	248	264	166	98	80	81	7
203.	Władysławów	267	281	200	81	73	93	4
	Oferty pracy pochodzące od pracodawców spoza powiatu							2



Lp.	Wyszczególnienie	Liczba bezrobotnych ogółem listopad 2008	Liczba bezrobotnych ogółem grudzień 2008	Kobiety	Mężczyźni	Osoby do 25 roku życia	Długotrwale bezrobotni	Oferty pracy
	<b>Powiat wągrowiecki</b>	<b>2 573</b>	<b>2 791</b>	<b>1 985</b>	<b>806</b>	<b>766</b>	<b>1 311</b>	<b>58</b>
	<i>G. miejska</i>							
204.	Wągrowiec	878	944	660	284	216	415	35
	<i>G. miejsko-wiejskie</i>							
205.	Golańcz	360	391	275	116	142	195	3
206.	Skoki	281	292	222	70	75	141	3
	<i>G. wiejskie</i>							
207.	Damasławek	223	252	186	66	79	114	4
208.	Mieścisko	202	224	164	60	66	118	4
209.	Wapno	156	173	125	48	47	84	7
210.	Wągrowiec	473	515	353	162	141	244	2
	Oferty pracy pochodzące od pracodawców spoza powiatu							0
	<b>Powiat wolsztyński</b>	<b>927</b>	<b>953</b>	<b>575</b>	<b>378</b>	<b>279</b>	<b>260</b>	<b>65</b>
	<i>G. miejsko-wiejska</i>							
211.	Wolsztyn	584	614	376	238	153	168	39
	<i>G. wiejskie</i>							
212.	Przemęt	180	176	110	66	73	52	4
213.	Siedlec	163	163	89	74	53	40	20
	Oferty pracy pochodzące od pracodawców spoza powiatu							2
	<b>Powiat wrzesiński</b>	<b>2 978</b>	<b>3 063</b>	<b>2 008</b>	<b>1 055</b>	<b>811</b>	<b>1 420</b>	<b>57</b>
	<i>G. miejsko-wiejskie</i>							
214.	Miłosław	459	484	277	207	131	208	5
215.	Nekla	177	175	131	44	46	68	3
216.	Pyzdry	336	356	233	123	114	174	1
217.	Września	1 711	1 736	1 152	584	425	814	33
	<i>G. wiejskie</i>							
218.	Kołaczkowo	295	312	215	97	95	156	3
	Oferty pracy pochodzące od pracodawców spoza powiatu							12
	<b>Powiat złotowski</b>	<b>3 455</b>	<b>3 772</b>	<b>2 128</b>	<b>1 644</b>	<b>800</b>	<b>1 637</b>	<b>91</b>
	<i>G. miejska</i>							
219.	Złotów	745	810	472	338	141	342	49
	<i>G. miejsko-wiejskie</i>							
220.	Jastrowie	851	873	456	417	184	387	15
221.	Krajenka	240	288	163	125	64	95	0
222.	Okonek	454	501	288	213	99	228	9
	<i>G. wiejskie</i>							
223.	Lipka	288	325	169	156	86	149	4
224.	Tarnówka	181	192	109	83	42	90	1
225.	Zakrzewo	213	235	145	90	44	101	2
226.	Złotów	483	548	326	222	140	245	11
	Oferty pracy pochodzące od pracodawców spoza powiatu							
	<b>WOJEWÓDZTWO</b>	<b>84 935</b>	<b>91 441</b>	<b>56 564</b>	<b>34 877</b>	<b>21 882</b>	<b>39 944</b>	<b>3 399</b>