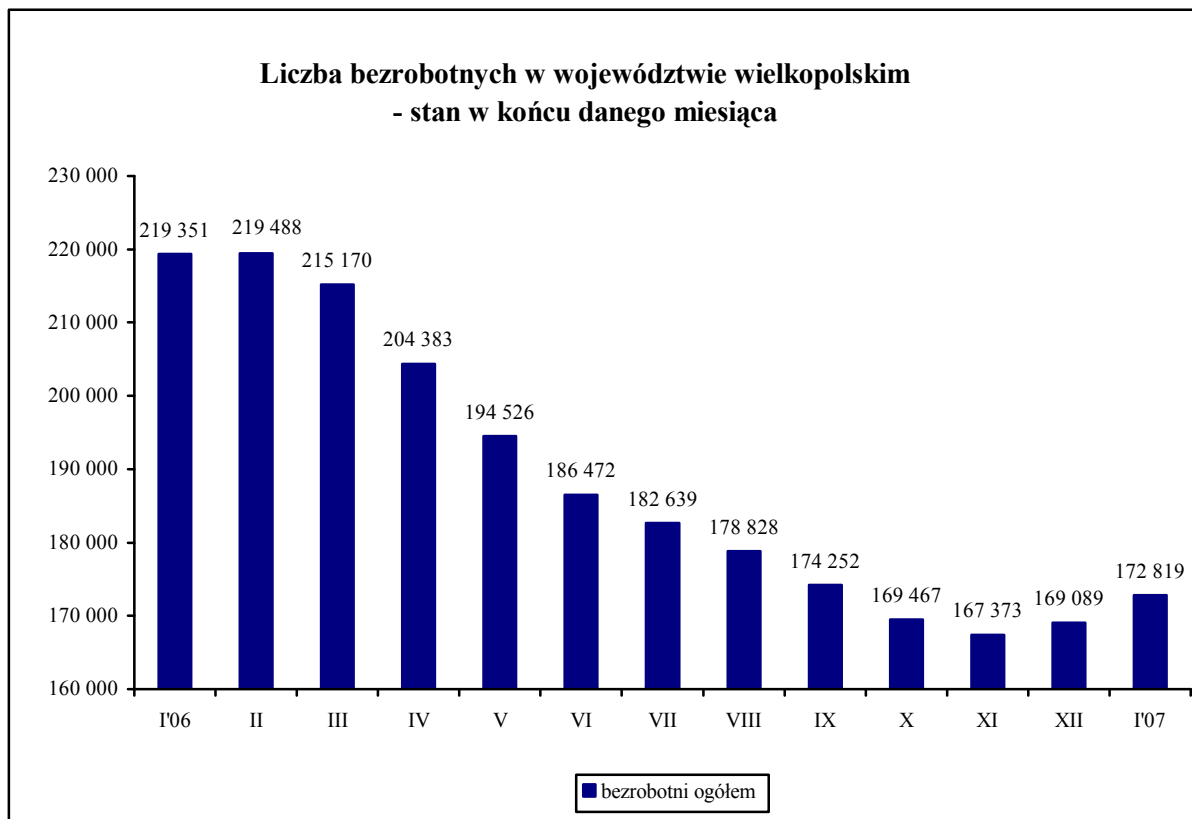


SYTUACJA NA RYNKU PRACY W WOJEWÓDZTWIE WIELKOPOLSKIM W STYCZNIU 2007r.

1. Wielkość bezrobocia

W województwie według stanu z końca stycznia liczba bezrobotnych wynosiła **172819** osób, w tym **106958** kobiet. Bezrobocie w stosunku do grudnia zwiększyło się o 3730 osób tj. 2,2%. W odniesieniu do stycznia 2006r. liczba bezrobotnych w województwie zmalała o 46532 osoby, tj. 21,2%.



Biorąc pod uwagę **podregiony**, w styczniu w odniesieniu do poprzedniego miesiąca we wszystkich odnotowujemy wzrost: w podregionie konińskim o 3,8% (tj. 1278 osób), w podregionie leszczyńskim o 3,4% (tj. 549 osób), w podregionie kaliskim o 2,3% (tj. 823 osoby) w podregionie pilskim o 1,8% (tj. 454 osoby), oraz w podregionie poznańskim o 1,1% (tj. 626 osób).

W porównaniu z analogicznym okresem roku ubiegłego we wszystkich podregionach nastąpił spadek liczby bezrobotnych, z czego największy w podregionach: leszczyńskim o 24,3% (tj. 5435 osób), poznańskim o 22,0% (tj. 16273 osoby) oraz pilskim o 21,8% (tj. 7233 osoby).

W porównaniu z poprzednim miesiącem br. w 23 powiatach województwa wielkopolskiego zanotowano wzrost, najwyższy w:

- ostrzeszowskim o 7,6 % (tj. 134 osoby),*
- grodziskim o 5,6% (tj. 83 osoby),*
- jarocińskim o 5,6% (tj. 282 osoby),*
- międzychodzkiem o 5,4% (tj. 117 osób).*

W powiecie ostrzeszowskim przyczyną wzrostu bezrobocia był napływ osób rejestrujących się po zakończeniu prac sezonowych, głównie w budownictwie oraz pracach drogowo-brukarskich, jak również osób posiadających umowy o pracę zawarte na czas określony do końca 2006r. (miedzy innymi 40 osób zakończyło pracę w firmie Leoni Autokabel Polska).

Powodem wzrostu bezrobocia w powiecie grodziskim był zastój w zatrudnieniu w zawodach budowlanych spowodowany okresem zimowym, jak również zakończenie programów rynku pracy skierowanych do osób bezrobotnych.

W powiecie jarocińskim wzrost liczby zarejestrowanych bezrobotnych spowodowany był rejestracją osób, które rozwiązały umowy o pracę z Jarocińską Fabryką Mebli „Fornir” oraz zakończeniem prac sezonowych.

W trzech powiatach województwa wielkopolskiego zanotowano spadek, w tym w:

- czarnkowsko-trzcianeckim o 2,2% (tj. 126 osób),
- pleszewskim o 2,2% (tj. 103 osoby),
- poznańskim o 0,7% (tj. 168 osób).

W stosunku do stycznia 2006r. we wszystkich powiatach województwa wielkopolskiego zanotowano spadek, najwyższy w:

- kościańskim o 33,7% (tj. 1488 osób),
- kępińskim o 33,6% (tj. 699 osób),
- wolsztyńskim o 32,5% (tj. 836 osób),
- ostrzeszowskim o 32,0% (tj. 893 osoby).

2. Nowe rejestracje i wyłączenia z ewidencji bezrobotnych

W styczniu zarejestrowano w powiatowych urzędach pracy w województwie 20594 osoby (o 2241 więcej niż w grudniu), wśród nich:

l.p.	wyszczególnienie	liczba bezrobotnych	% udział poszczególnych kategorii w ogólnej liczbie zarejestrowanych bezrobotnych
1	2	3	4
1	kobiety	9 977	48,4
2	mężczyźni	10 617	51,6
3	młodzież do 25 roku życia	7 331	35,6
4	zarejestrowani po raz pierwszy	3 701	18,0
5	zarejestrowani po raz kolejny*	16 893	82,0
6	poprzednio pracujący	16 497	80,1
7	zwolnieni z przyczyn dot. zakładu pracy	701	3,4

** W grupie osób zarejestrowanych po raz kolejny 2882 osoby to takie, które nie zostały zatrudnione po zakończeniu aktywnych form, na które skierowane zostały przez urząd pracy.*

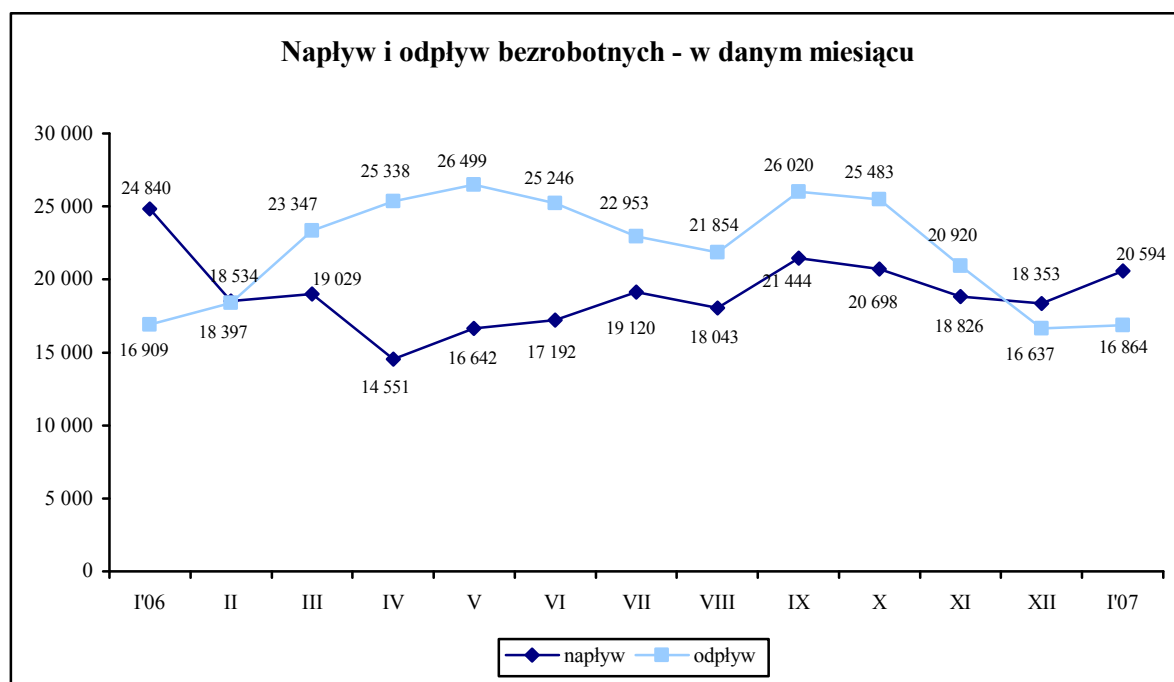
W miesiącu styczniu 1449 osób powróciło do powiatowych urzędów pracy po stażu, 434 po szkoleniu, 421 osób po odbyciu przygotowania zawodowego w miejscu pracy, 237 osób po pracach społecznie użytecznych, 255 osób po robotach publicznych, oraz 86 osób po pracach interwencyjnych.

Z ewidencji wyłączono natomiast 16864 osoby (o 227 więcej niż w grudniu 2006r.). Zasadniczą przyczyną wyłączenia z ewidencji było podjęcie pracy 52,7% tj. 8882 osoby (wzrost w stosunku do grudnia o 1079 osób), niepotwierdzenie gotowości do podjęcia pracy 30,2% tj. 5097 osób (spadek o 613 osób) oraz rozpoczęcie: szkolenia, stażu, przygotowania zawodowego w miejscu pracy oraz prac społecznie użytecznych 4,9% tj. 824 osoby (spadek o 756 osób).

W porównaniu z analogicznym okresem 2006 roku nowo zarejestrowanych bezrobotnych było mniej o 4246 osób, odpływ był mniejszy o 45 osób (z tego pracę podjęło o 661 osób mniej).

Osoby wyłączone z ewidencji bezrobotnych w styczniu 2007r.

Przyczyny wyłączenia z ewidencji w miesiącu sprawozdawczym	Liczba bezrobotnych wyłączonych z ewidencji	% udział w ogólnej liczbie wyłączeń z ewidencji
ogółem	16 864	-
podjęcia pracy	8 882	52,7
rozpoczęcia stażu	362	2,1
rozpoczęcia szkolenia	304	1,8
rozpoczęcia przygotowania zawodowego w miejscu pracy	120	0,7
prace społecznie użyteczne	38	0,2
niepotwierdzenia gotowości do pracy	5097	30,2
dobrowolnej rezygnacji ze statusu bezrobotnego	735	4,4
nabycia praw emerytalnych lub rentowych	228	1,4
pozostałych (podjęcia nauki, ukończenia 60/65 lat i innych)	1 031	6,1



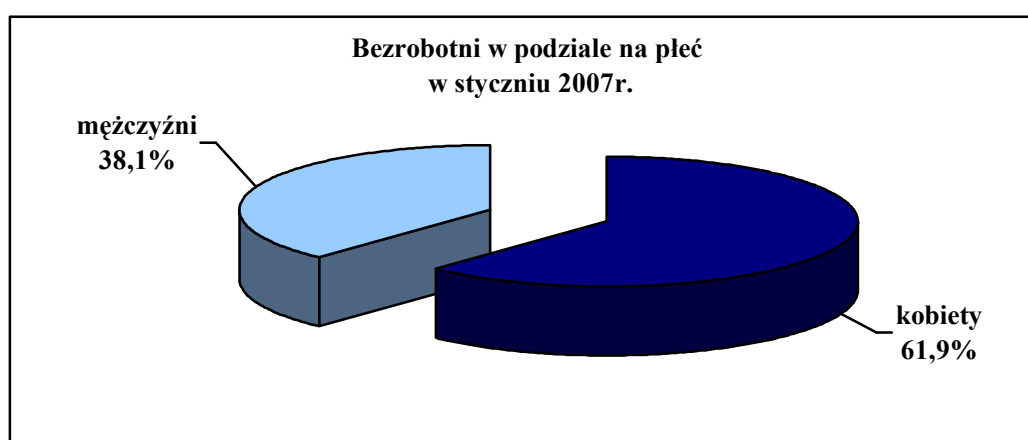
3. Wybrane kategorie bezrobotnych

Populacja bezrobotnych **kobiet** zwiększyła się o 1140 osób w stosunku do grudnia 2006r. i wyniosła w końcu stycznia 106958, co stanowi 61,9% ogólnej liczby bezrobotnych. Wzrost zanotowano zarówno w grupie kobiet poprzednio pracujących o 1092 osoby tj. 1,3%, jak i dotychczas niepracujących o 48 osób tj. 0,2%. Kobiet zwolnionych z przyczyn dotyczących zakładu pracy było mniej o 67 osób tj. 1,1%.

Najwyższy odsetek bezrobotnych kobiet odnotowujemy w powiecie: kępińskim 75,8%, obornickim 69,5%, ostrzeszowskim 69,2%, pleszewskim 68,4% oraz krotoszyńskim 68,1%.

Liczba zarejestrowanych **mężczyzn** zwiększyła się w porównaniu z grudniem 2006r. o 2590 osób i wyniosła 65861. We wszystkich powiatach województwa wielkopolskiego przeważały kobiety.

Dynamika wzrostu liczby bezrobotnych kobiet w przeciągu ostatnich 12 miesięcy wyniosła 85,6% tj. 17930 osób, natomiast mężczyzn 69,7% tj. 28602 osoby.



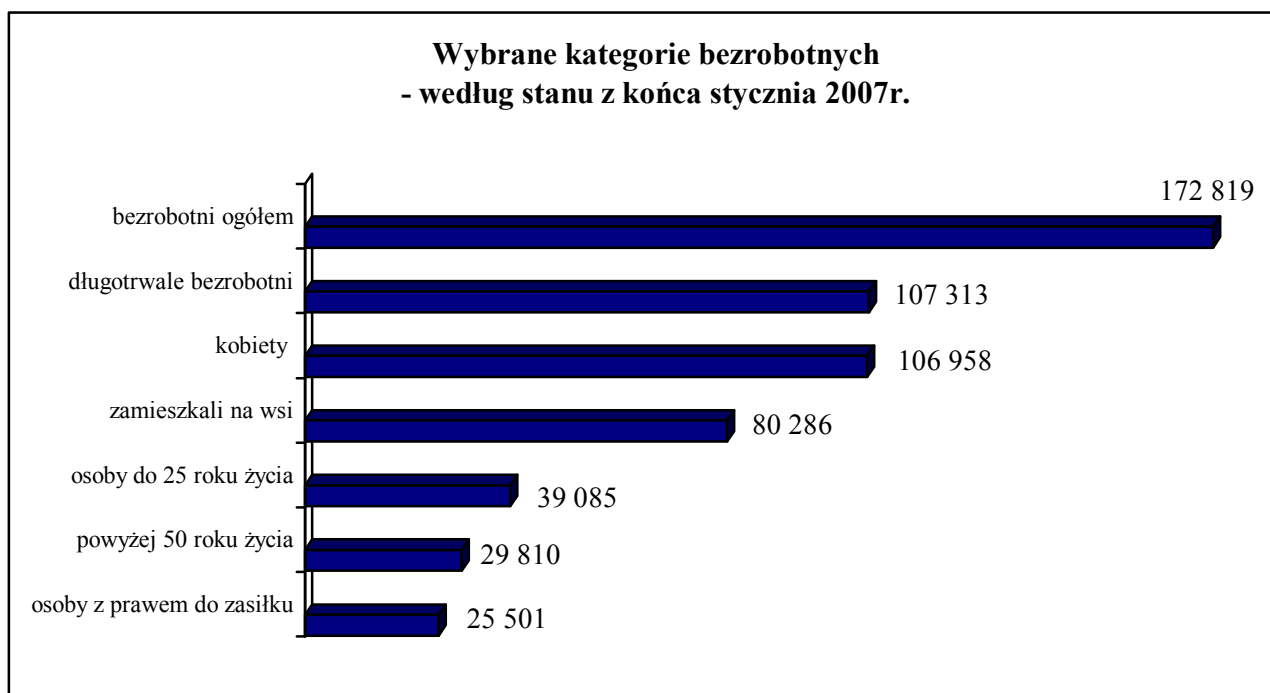
W grupie wiekowej do **25 lat** w końcu stycznia w rejestrach widniało 39085 osób tj. 22,6% ogółu bezrobotnych. Nowo zarejestrowanej młodzieży w styczniu br. było 7331 osób, z czego 76,1% (tj. 5577 osób) zarejestrowało się po raz kolejny.

Spśród bezrobotnych **zamieszkałych na wsi** zanotowano wzrost o 2,0% tj. 1588 osób w stosunku do grudnia 2006r. oraz spadek o 20,3% tj. 20442 osoby w porównaniu ze styczniem 2006r. Liczba bezrobotnych mieszkańców wsi spadła w styczniu do poziomu 80286 (w tym 50059 kobiet), z tego 14,0% pobiera zasiłek.

Liczba **uprawnionych do zasiłku** zwiększyła się w odniesieniu do grudnia o 2,7% tj. 676 osób i wyniosła w końcu stycznia 25501 osób. Bezrobotni z prawem do zasiłku stanowili 14,8% (w końcu stycznia 2006r. 14,7%) ogółu bezrobotnych w województwie.

W końcu stycznia br. grupa osób długotrwale bezrobotnych stanowiła 62,1% (107313 osób). Wśród długotrwale bezrobotnych dominowały kobiety tj. 66,9%. Najwyższy odsetek tej grupy bezrobotnych ukształtował się w powiatach subregionu konińskiego i kaliskiego: kolskim 71,1%, słupeckim 69,4%, pleszewskim 68,7%, kaliskim 68,6% oraz konińskim

68,4%. W powiecie grodziskim oraz ostrzeszowskim bezrobocie długotrwałe nie przekroczyło połowy populacji bezrobotnych.



4. Aktywizacja zawodowa bezrobotnych

Oferty pracy i podjęcia pracy

W styczniu do powiatowych urzędów pracy wpłynęło 8690 **ofert pracy**, czyli o 3784 oferty więcej niż w grudniu 2006r. oraz o 2281 więcej niż w styczniu 2006r. W miesiącu sprawozdawczym oferty pracy subsydiowanej stanowiły 15,5% ogólnej liczby ofert pracy i odsetek ten zmniejszył się:

- w porównaniu z ubiegłym miesiącem o 7,3 punktu,
- w stosunku do ubiegłego roku o 6,8 punktu procentowego.

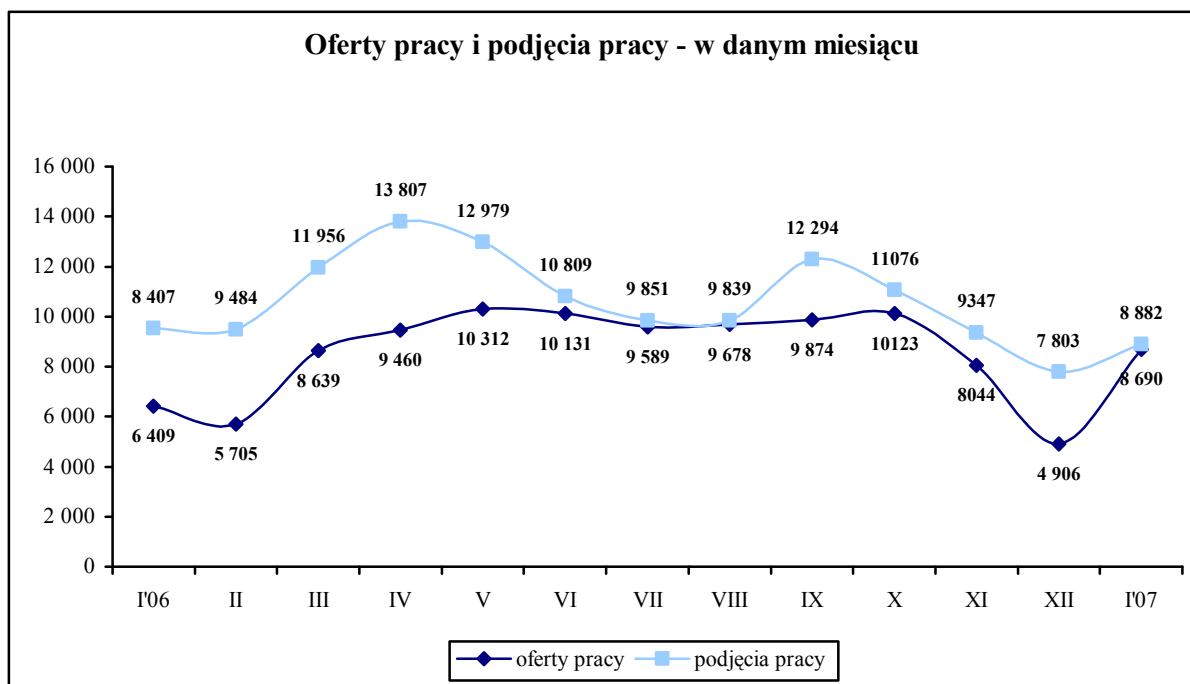
W styczniu **pracę podjęły** 8882 osoby bezrobotne, tj. o 1079 więcej niż w grudniu ubiegłego roku, oraz o 661 osób mniej w stosunku do stycznia 2006r.

Analizując zmiany dotyczące podjęć pracy w porównaniu z grudniem 2006r. zmniejszyła się ilość podjęć pracy subsydiowanej o 74,2% natomiast pracy niesubsydiowanej zwiększyła się o 30,3%.

Wyłączenia z powodu podjęcia prac subsydiowanych (prac interwencyjnych, robót publicznych, z tytułu udzielonej dotacji i innych prac subsydiowanych) stanowiły w styczniu

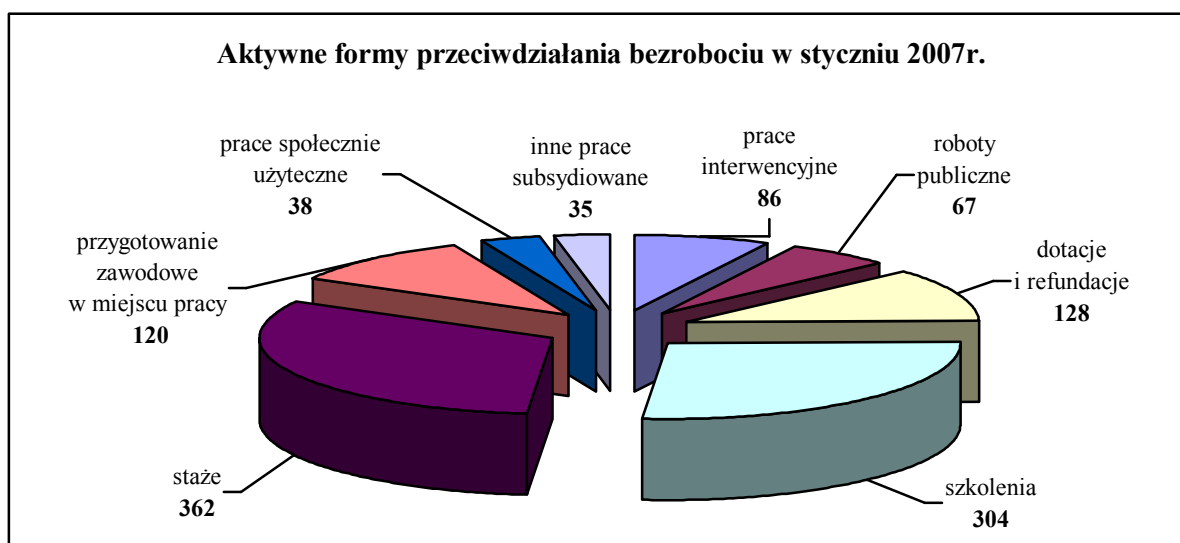
br. 3,6% (316 osób) ogólnej liczby podjęć pracy i w stosunku do analogicznego okresu ub. r. odsetek ten zmalał o 2,5 punktu procentowego.

Staże i przygotowanie zawodowe w miejscu pracy rozpoczęły 482 osoby, co stanowiło spadek w stosunku do stycznia 2006r. o 92 osoby.



Aktywne formy przeciwdziałania bezrobociu

W miesiącu sprawozdawczym różnymi programami pomocy bezrobotnym objęto łącznie **1140** osób i było to mniej: o 1301 niż w grudniu 2006r. i o 541 niż w analogicznym okresie roku ubiegłego.

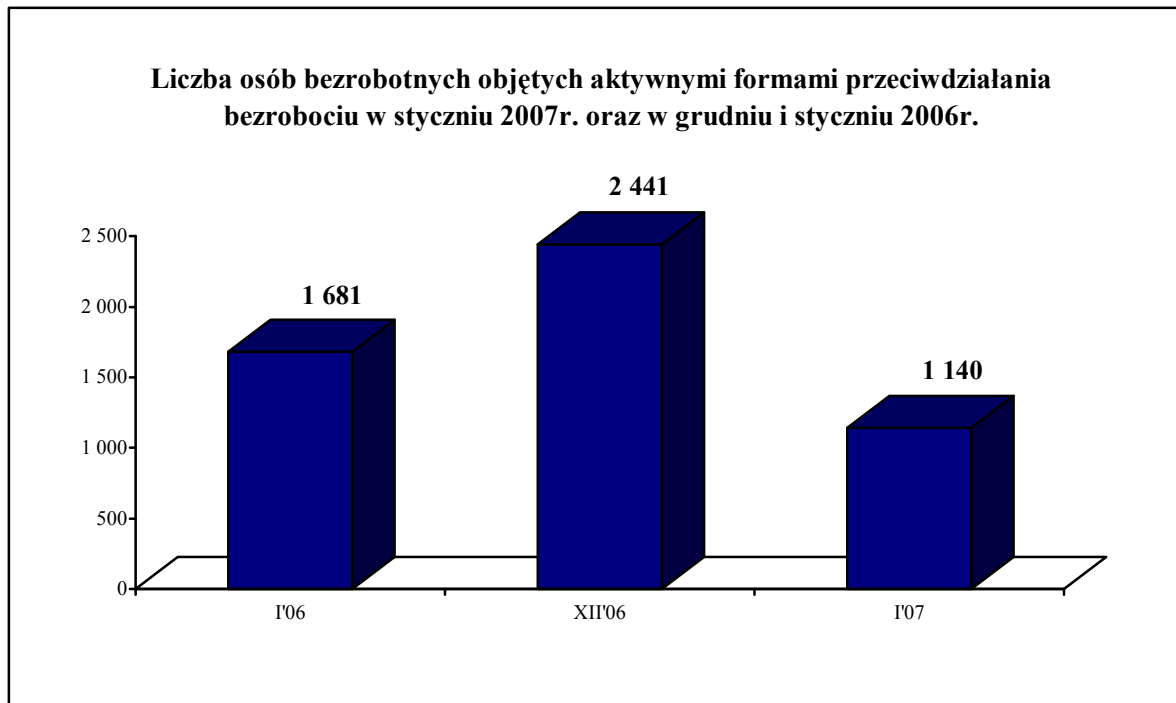


W porównaniu z grudniem zmniejszyła się liczba osób bezrobotnych:

- skierowanych do pracy z tytułu udzielonej dotacji i refundacji o 534 osoby,
- skierowanych na szkolenie o 405 osób,
- skierowanych na staż o 252 osoby,
- skierowanych na przygotowanie zawodowe w miejscu pracy o 86 osób,
- skierowanych na prace interwencyjne o 41 osób,
- skierowanych do pracy z tytułu prac społecznie użytecznych o 13 osób.

Zmniejszeniu uległa natomiast liczba osób:

- skierowanych do pracy w ramach innej pomocy osobom bezrobotnym o 17 osób,
- zatrudnionych przy robotach publicznych o 13 osób.



Zestawienie danych o bezrobociu w województwie wielkopolskim

Rok i miesiąc	Liczba bezrobotnych ogółem	Liczba bezrobotnych kobiet	Procent bezrobotnych kobiet	Liczba bezrobotnych mężczyzn	Procent bezrobotnych mężczyzn
1998 XII	121 491	74 988	61,7	46 503	38,3
1999 XII	164 639	96 696	58,7	67 943	41,3
2000 XII	193 326	111 496	57,7	81 830	42,3
2001 XII	237 268	127 850	53,9	109 418	46,1
2002 XII	249 238	129 906	52,1	119 332	47,9
2003 XII	247 869	132 100	53,3	115 769	46,7
2004 XII	232 251	127 938	55,1	104 313	44,9
2005 XII	211 420	122 011	57,7	89 409	42,3
2006 XII	169 089	105 818	62,6	63 271	37,4
2007 I	172 819	106 958	61,9	65 861	38,1

Zmiany na rynku pracy w województwie wielkopolskim w styczniu 2007 roku

Wyszczególnienie	Bezrobotni ogółem	Kobiety	Mężczyźni	Bezrobotni z prawem do zasiłku	Bezrobotni do 25 roku życia	Bezrobotni w okresie do 12 m-cy od dnia ukończenia nauki	Bezrobotni powyżej 50 roku życia	Długotrwałe bezrobotni	Niepelnosprawni	Bezrobotni zamieszkali na wsi
Stan w końcu stycznia 2007r.	172 819	106 958	65 861	25 501	39 085	9 055	29 810	107 313	5 875	80 286
Procentowy wzrost/spadek w stosunku do grudnia 2006r.	2,2	1,1	4,1	2,7	2,0	5,5	2,7	1,3	3,2	2,0
Procentowy wzrost/spadek w stosunku do stycznia 2006r.	-21,2	-14,4	-30,3	-20,9	-30,0	-32,7	-4,0	-21,0	-6,6	-20,3

Okresy	Napływ do bezrobocia	Odplyw z bezrobocia	Podjęcia pracy ogółem	Aktywne formy przeciwdziałania bezrobociu	Zgłoszone oferty pracy
Styczeń 2007r.	20 594	16 864	8 882	1 140	8 690
Procentowy wzrost/spadek w stosunku do analogicznego okresu poprzedniego roku	-17,1	-0,3	-6,9	-32,2	35,6

Analiza wybranych kategorii osób bezrobotnych w Wielkopolsce w ostatnich 13 miesiącach

Liczba osób bezrobotnych - dane z końca każdego miesiąca														
L.p.	kategorie	I'06	II	III	IV	V	VI	VII	VIII	IX	X	XI	XII	I'07
1	ogółem	219 351	219 488	215 170	204 383	194 526	186 472	182 639	178 828	174 252	169 467	167 373	169 089	172 819
2	kobiety	124 888	124 497	122 569	118 783	116 009	113 641	112 700	111 578	110 066	107 525	105 799	105 818	106 958
3	do 25 roku życia	55 833	55 206	52 806	49 122	46 674	44 823	43 268	42 311	42 367	40 746	38 991	38 332	39 085
4	długotrwale bezrobotni	135 886	135 720	133 485	128 796	122 606	117 543	114 437	111 770	108 564	105 453	104 696	105 909	107 313
5	powyżej 50 roku życia	31 045	31 555	31 712	30 982	30 182	29 537	29 355	29 044	28 401	28 204	28 325	29 018	29 810
6	bez kwalifikacji zawodowych	56 595	57 738	57 557	55 226	53 670	52 364	51 025	50 682	49 712	48 504	48 103	48 601	49 931
7	samotnie wychowujący co najmniej jedno dziecko do 7 roku życia	6 866	6 931	6 946	6 828	6 654	6 486	6 452	6 422	6 419	6 320	6 326	6 354	6 601
8	niepełnosprawni	6 292	6 389	6 455	6 322	6 122	5 940	5 914	5 833	5 773	5 712	5 682	5 691	5 875
% udział osób z poszczególnych kategorii w ogóle bezrobotnych														
L.p.	kategorie	I'06	II	III	IV	V	VI	VII	VIII	IX	X	XI	XII	I'07
1	kobiety	56,9	56,7 ↓	57,0 ↑	58,1 ↑	59,6 ↑	60,9 ↑	61,7 ↑	62,4 ↑	63,2 ↑	63,4 ↑	63,2 ↓	62,6 ↓	61,9 ↓
2	do 25 roku życia	25,5	25,2 ↓	24,5 ↓	24,0 ↓	24,0	24,0	23,7 ↓	23,7	24,3 ↑	24,0 ↓	23,3 ↓	22,7 ↓	22,6 ↓
3	długotrwale bezrobotni	61,9	61,8 ↓	62,0 ↑	63,0 ↑	63,0	63,0	62,7 ↓	62,5 ↓	62,3 ↓	62,2 ↓	62,6 ↑	62,6	62,1 ↓
4	powyżej 50 roku życia	14,2	14,4 ↑	14,7 ↑	15,2 ↑	15,5 ↑	15,8 ↑	16,1 ↑	16,2 ↑	16,3 ↑	16,6 ↑	16,9 ↑	17,2 ↑	17,2
5	bez kwalifikacji zawodowych	25,8	26,3 ↑	26,7 ↑	27,0 ↑	27,6 ↑	28,1 ↑	27,9 ↓	28,3 ↑	28,5 ↑	28,6 ↑	28,7 ↑	28,7 ↑	28,9 ↑
6	samotnie wychowujący co najmniej jedno dziecko do 7 roku życia	3,1	3,2 ↑	3,2	3,3 ↑	3,4 ↑	3,5 ↑	3,5	3,6 ↑	3,7 ↑	3,7	3,8 ↑	3,8	3,8
7	niepełnosprawni	2,9	2,9	3,0 ↑	3,1 ↑	3,1	3,2 ↑	3,2	3,3 ↑	3,3	3,4 ↑	3,4	3,4	3,4
Liczba osób objętych aktywnymi formami przeciwdziałania bezrobociu w poszczególnych miesiącach														
L.p.	kategorie	I'06	II	III	IV	V	VI	VII	VIII	IX	X	XI	XII	I'07
1	ogółem	1 681	2 349	4 197	4 696	3 827	4 528	4 197	3 962	5 431	5 066	4 048	2 807	1 140
2	kobiety	1 046	1 416	2 315	2 333	1 878	2 444	2 354	2 207	2 827	2 866	2 270	1 537	584
3	do 25 roku życia	888	1 264	2 250	1 793	1 460	2 134	2 242	1 917	2 606	2 732	2 069	1 331	582
4	długotrwale bezrobotni	659	907	1 590	2 484	1 993	2 045	1 768	1 596	2 317	1 959	1 527	1 008	453
5	powyżej 50 roku życia	95	104	224	512	422	386	294	331	509	347	240	194	93

↑↓ - wzrost/spadek w stosunku do poprzedniego miesiąca

Liczba osób w wybranych kategoriach bezrobotnych
na wielkopolskim rynku pracy
w okresie ostatnich 13 miesięcy

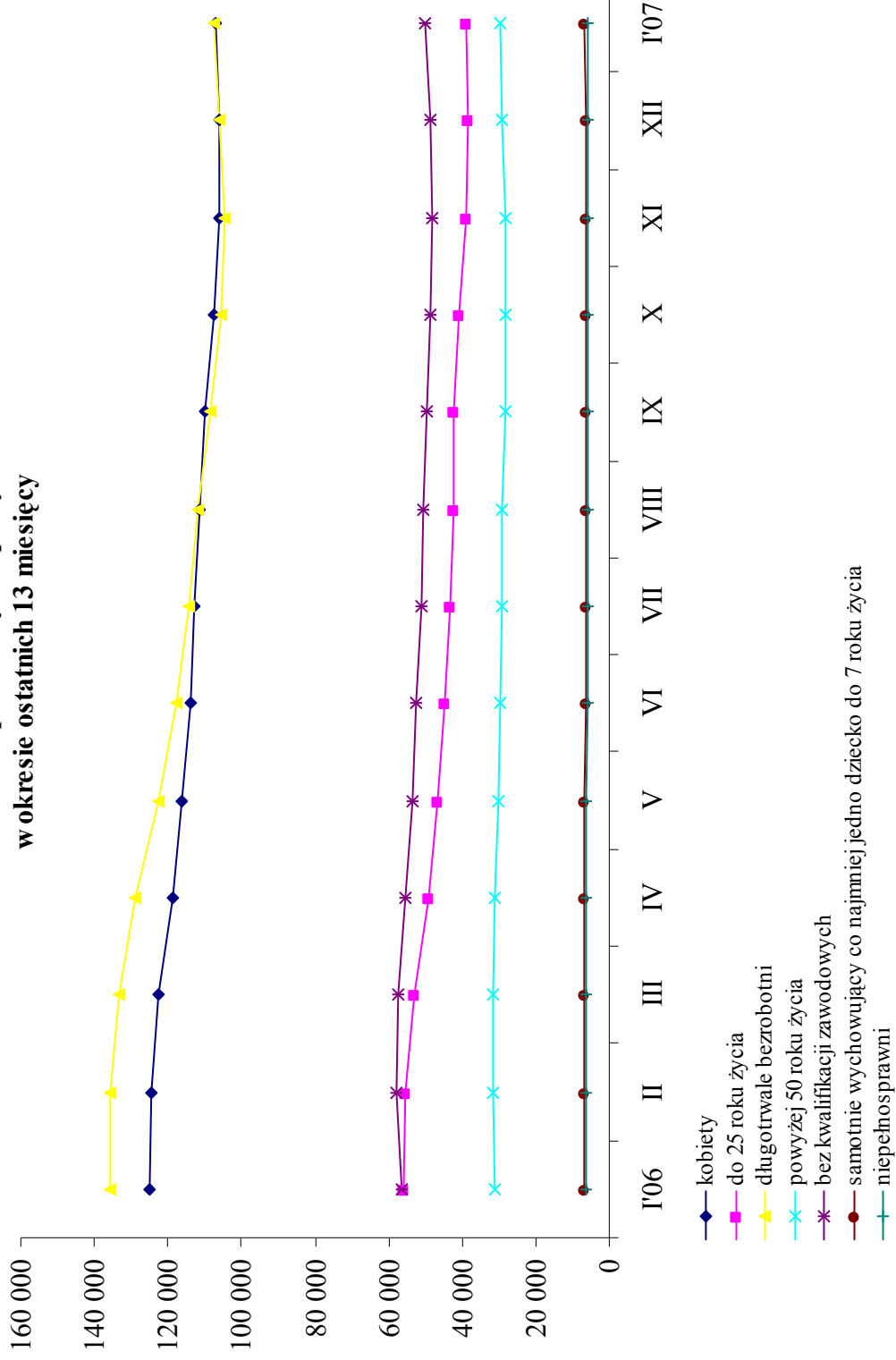


Tabela 1. Liczba bezrobotnych w województwie wielkopolskim wg stanu w końcu stycznia 2007r.

Lp.	Powiaty	Liczba bezrobotnych ogółem - stan w końcu stycznia 2007r.	Wzrost/spadek liczby bezrobotnych w stosunku do grudnia 2006r.	Procentowy wzrost/spadek liczby bezrobotnych w stosunku do grudnia 2006r.	Wzrost/spadek liczby bezrobotnych w stosunku do stycznia 2006r.	Procentowy wzrost/spadek liczby bezrobotnych w stosunku do stycznia 2006r.
1.	Chodzieski	3 305	115	3,6	-1 106	-25,1
2.	Czarnkowsko - Trzcianecki	5 606	-126	-2,2	-1 749	-23,8
3.	Gnieźnieński	9 274	278	3,1	-2 133	-18,7
4.	Gostyński	5 185	233	4,7	-943	-15,4
5.	Grodziski	1 562	83	5,6	-521	-25,0
6.	Jarociński	5 323	282	5,6	-1 179	-18,1
7.	Kaliski	10 294	215	2,1	-1 593	-13,4
7a.	- powiat ziemski	4 586	-2	0,0	-742	-13,9
7b.	- m. Kalisz	5 708	217	4,0	-851	-13,0
8.	Kępiański	1 384	54	4,1	-699	-33,6
9.	Kolski	7 255	175	2,5	-1 695	-18,9
10.	Koniński	16 375	759	4,9	-3 111	-16,0
10a.	- powiat ziemski	10 757	468	4,5	-1 830	-14,5
10b.	- m. Konin	5 618	291	5,5	-1 281	-18,6
11.	Kościański	2 931	105	3,7	-1 488	-33,7
12.	Krotoszyński	4 670	95	2,1	-999	-17,6
13.	Leszczyński	4 532	109	2,5	-1 506	-24,9
13a.	- powiat ziemski	1 931	23	1,2	-662	-25,5
13b.	- m. Leszno	2 601	86	3,4	-844	-24,5
14.	Międzychodzki	2 290	117	5,4	-310	-11,9
15.	Nowotomyski	2 586	38	1,5	-1 098	-29,8
16.	Obornicki	2 970	111	3,9	-1 151	-27,9
17.	Ostrowski	9 030	146	1,6	-3 306	-26,8
18.	Ostrzeszowski	1 900	134	7,6	-893	-32,0
19.	Piłski	7 404	176	2,4	-2 042	-21,6
20.	Pleszewski	4 686	-103	-2,2	-1 513	-24,4
21.	Poznański	23 824	-168	-0,7	-7 150	-23,1
21a.	- powiat ziemski	8 114	-75	-0,9	-2 789	-25,6
21b.	- m. Poznań	15 710	-93	-0,6	-4 361	-21,7
22.	Rawicki	2 505	57	2,3	-662	-20,9
23.	Słupecki	4 899	109	2,3	-1 089	-18,2
24.	Szamotulski	4 224	38	0,9	-1 274	-23,2
25.	Średzki	3 383	2	0,1	-795	-19,0
26.	Śremski	2 429	21	0,9	-681	-21,9
27.	Turecki	6 377	235	3,8	-1 514	-19,2
28.	Wągrowiecki	4 902	176	3,7	-1 097	-18,3
29.	Wolsztyński	1 736	45	2,7	-836	-32,5
30.	Wrzesiński	5 198	106	2,1	-1 160	-18,2
31.	Złotowski	4 780	113	2,4	-1 239	-20,6
Województwo		172 819	3 730	2,2	-46 532	-21,2
Podregion kaliski		37 287	823	2,3	-10 182	-21,4
Podregion koniński		34 906	1 278	3,8	-7 409	-17,5
Podregion leszczyński		16 889	549	3,4	-5 435	-24,3
Podregion piłski		25 997	454	1,8	-7 233	-21,8
Podregion poznański		57 740	626	1,1	-16 273	-22,0

Tabela 2. Wybrane kategorie bezrobotnych – według stanu w końcu stycznia 2007r.

Lp.	Powiaty	Liczba bezrobotnych ogółem - stan w końcu stycznia 2007r.	w tym:					Poprzednio pracujący	Zwolnieni z przyczyn dotyczących zakładu pracy
			Kobiety	Osoby z prawem do zasiłku	Niepelnosprawni	Zamieszkal i na wsi			
1.	Chodzieski	3 305	2 143	650	75	1 583	2 807	78	
2.	Czarnkowsko - Trzcianecki	5 606	3 610	1 211	122	2 916	4 756	175	
3.	Gnieźnieński	9 274	5 649	1 864	325	1 888	7 066	709	
4.	Gostyński	5 185	3 185	753	118	2 942	4 271	167	
5.	Grodziski	1 562	842	304	81	1 012	1 281	29	
6.	Jarociński	5 323	3 268	1 097	203	3 343	4 405	64	
7.	Kaliski	10 294	6 056	963	644	4 457	8 127	1 110	
7a.	- powiat ziemski	4 586	2 693	346	163	4 457	3 281	461	
7b.	- m. Kalisz	5 708	3 363	617	481	0	4 846	649	
8.	Kępiński	1 384	1 049	174	27	908	1 073	134	
9.	Kolski	7 255	4 195	707	165	4 437	5 391	466	
10.	Koniński	16 375	9 461	1 604	347	8 683	12 219	1 145	
10a.	- powiat ziemski	10 757	6 249	1 009	182	8 683	7 767	675	
10b.	- m. Konin	5 618	3 212	595	165	0	4 452	470	
11.	Kościański	2 931	1 876	519	246	1 579	2 502	46	
12.	Krotoszyński	4 670	3 182	749	139	1 533	3 829	239	
13.	Leszczyński	4 532	2 875	745	342	1 762	3 876	285	
13a.	- powiat ziemski	1 931	1 241	321	90	1 762	1 651	113	
13b.	- m. Leszno	2 601	1 634	424	252	0	2 225	172	
14.	Międzychodzki	2 290	1 524	378	52	1 206	1 817	63	
15.	Nowotomyski	2 586	1 551	337	89	1 494	1 963	96	
16.	Obornicki	2 970	2 065	382	62	1 440	2 328	8	
17.	Ostrowski	9 030	5 959	1 219	330	4 258	7 204	705	
18.	Ostrzeszowski	1 900	1 314	393	104	1 260	1 477	113	
19.	Pilski	7 404	4 619	941	188	2 819	5 949	167	
20.	Pleszewski	4 686	3 206	850	132	3 290	3 753	105	
21.	Poznański	23 824	14 325	3 491	784	4 718	20 288	1 806	
21a.	- powiat ziemski	8 114	5 200	1 278	167	4 718	7 022	678	
21b.	- m. Poznań	15 710	9 125	2 213	617	0	13 266	1 128	
22.	Rawicki	2 505	1 488	439	157	1 151	2 099	45	
23.	Słupecki	4 899	2 918	743	112	3 469	3 710	338	
24.	Szamotulski	4 224	2 591	565	74	1 951	3 190	59	
25.	Średzki	3 383	2 199	434	96	2 103	2 419	97	
26.	Śremski	2 429	1 563	320	91	1 012	1 910	103	
27.	Turecki	6 377	3 864	688	157	3 795	5 208	474	
28.	Wągrowiecki	4 902	3 106	1 003	90	2 703	4 038	241	
29.	Wolsztyński	1 736	1 085	304	196	1 283	1 403	18	
30.	Wrzesiński	5 198	3 457	598	209	2 692	3 977	44	
31.	Złotowski	4 780	2 733	1 076	118	2 599	4 130	115	
Województwo		172 819	106 958	25 501	5 875	80 286	138 466	9 244	
Podregion kaliski		37 287	24 034	5 445	1 579	19 049	29 868	2 470	
Podregion koniński		34 906	20 438	3 742	781	20 384	26 528	2 423	
Podregion leszczyński		16 889	10 509	2 760	1 059	8 717	14 151	561	
Podregion pilski		25 997	16 211	4 881	593	12 620	21 680	776	
Podregion poznański		57 740	35 766	8 673	1 863	19 516	46 239	3 014	

Tabela 3. Wybrane kategorie bezrobotnych – według stanu w końcu stycznia 2007r. – w odsetkach

Lp.	Powiaty	Liczba bezrobotnych ogółem - stan w końcu stycznia 2007r.	w tym: (w procentach)					
			Kobiety	Osoby z prawem do zasiłku	Niepelnosprawni	Zamieszkali na wsi	Poprzednio pracujący	Zwolnieni z przyczyn dotyczących zakładu pracy
1.	Chodzieski	3 305	64,8	19,7	2,3	47,9	84,9	2,4
2.	Czarnkowsko - Trzcianecki	5 606	64,4	21,6	2,2	52,0	84,8	3,1
3.	Gnieźnieński	9 274	60,9	20,1	3,5	20,4	76,2	7,6
4.	Gostyński	5 185	61,4	14,5	2,3	56,7	82,4	3,2
5.	Grodziski	1 562	53,9	19,5	5,2	64,8	82,0	1,9
6.	Jarociński	5 323	61,4	20,6	3,8	62,8	82,8	1,2
7.	Kaliski	10 294	58,8	9,4	6,3	43,3	78,9	10,8
7a.	- powiat ziemski	4 586	58,7	7,5	3,6	97,2	71,5	10,1
7b.	- m. Kalisz	5 708	58,9	10,8	8,4	0,0	84,9	11,4
8.	Kępiński	1 384	75,8	12,6	2,0	65,6	77,5	9,7
9.	Kolski	7 255	57,8	9,7	2,3	61,2	74,3	6,4
10.	Koniński	16 375	57,8	9,8	2,1	53,0	74,6	7,0
10a.	- powiat ziemski	10 757	58,1	9,4	1,7	80,7	72,2	6,3
10b.	- m. Konin	5 618	57,2	10,6	2,9	0,0	79,2	8,4
11.	Kościański	2 931	64,0	17,7	8,4	53,9	85,4	1,6
12.	Krotoszyński	4 670	68,1	16,0	3,0	32,8	82,0	5,1
13.	Leszczyński	4 532	63,4	16,4	7,5	38,9	85,5	6,3
13a.	- powiat ziemski	1 931	64,3	16,6	4,7	91,2	85,5	5,9
13b.	- m. Leszno	2 601	62,8	16,3	9,7	0,0	85,5	6,6
14.	Międzychodzki	2 290	66,6	16,5	2,3	52,7	79,3	2,8
15.	Nowotomyski	2 586	60,0	13,0	3,4	57,8	75,9	3,7
16.	Obornicki	2 970	69,5	12,9	2,1	48,5	78,4	0,3
17.	Ostrowski	9 030	66,0	13,5	3,7	47,2	79,8	7,8
18.	Ostrzeszowski	1 900	69,2	20,7	5,5	66,3	77,7	5,9
19.	Pilski	7 404	62,4	12,7	2,5	38,1	80,3	2,3
20.	Pleszewski	4 686	68,4	18,1	2,8	70,2	80,1	2,2
21.	Poznański	23 824	60,1	14,7	3,3	19,8	85,2	7,6
21a.	- powiat ziemski	8 114	64,1	15,8	2,1	58,1	86,5	8,4
21b.	- m. Poznań	15 710	58,1	14,1	3,9	0,0	84,4	7,2
22.	Rawicki	2 505	59,4	17,5	6,3	45,9	83,8	1,8
23.	Słupecki	4 899	59,6	15,2	2,3	70,8	75,7	6,9
24.	Szamotulski	4 224	61,3	13,4	1,8	46,2	75,5	1,4
25.	Średzki	3 383	65,0	12,8	2,8	62,2	71,5	2,9
26.	Śremski	2 429	64,3	13,2	3,7	41,7	78,6	4,2
27.	Turecki	6 377	60,6	10,8	2,5	59,5	81,7	7,4
28.	Wągrowiecki	4 902	63,4	20,5	1,8	55,1	82,4	4,9
29.	Wolsztyński	1 736	62,5	17,5	11,3	73,9	80,8	1,0
30.	Wrzesiński	5 198	66,5	11,5	4,0	51,8	76,5	0,8
31.	Złotowski	4 780	57,2	22,5	2,5	54,4	86,4	2,4
Województwo		172 819	61,9	14,8	3,4	46,5	80,1	5,3
Podregion kaliski		37 287	64,5	14,6	4,2	51,1	80,1	6,6
Podregion koniński		34 906	58,6	10,7	2,2	58,4	76,0	6,9
Podregion leszczyński		16 889	62,2	16,3	6,3	51,6	83,8	3,3
Podregion pilski		25 997	62,4	18,8	2,3	48,5	83,4	3,0
Podregion poznański		57 740	61,9	15,0	3,2	33,8	80,1	5,2

Tabela 4. Kategorie bezrobotnych będących w szczególnej sytuacji na rynku pracy

Lp.	Powiaty	Liczba bezrobotnych ogółem - stan w końcu stycznia 2007r.	w tym według stanu z końca stycznia:					
			do 25 roku życia		powyżej 50 roku życia		długotrwale bezrobotni	
			ogółem	kobiety	ogółem	kobiety	ogółem	kobiety
1.	Chodzieski	3 305	707	505	594	280	2 133	1 542
2.	Czarnkowsko - Trzcianecki	5 606	1 260	859	965	471	3 458	2 446
3.	Gnieźnieński	9 274	2 018	1 266	1 648	800	5 780	3 722
4.	Gostyński	5 185	1 378	832	779	379	3 209	2 168
5.	Grodziski	1 562	491	310	326	130	619	341
6.	Jarociński	5 323	1 476	869	751	368	3 362	2 286
7.	Kaliski	10 294	1 893	1 149	1 900	853	7 059	4 351
7a.	- powiat ziemski	4 586	1 159	686	636	282	3 361	2 067
7b.	- m. Kalisz	5 708	734	463	1 264	571	3 698	2 284
8.	Kępiański	1 384	413	333	254	137	765	628
9.	Kolski	7 255	1 866	1 063	880	384	5 160	3 225
10.	Koniński	16 375	4 222	2 450	1 755	819	11 195	6 929
10a.	- powiat ziemski	10 757	3 091	1 801	973	416	7 533	4 689
10b.	- m. Konin	5 618	1 131	649	782	403	3 662	2 240
11.	Kościański	2 931	756	492	548	247	1 551	1 127
12.	Krotoszyński	4 670	1 146	755	731	379	2 828	2 155
13.	Leszczyński	4 532	969	609	934	502	2 441	1 725
13a.	- powiat ziemski	1 931	487	303	360	179	1 048	767
13b.	- m. Leszno	2 601	482	306	574	323	1 393	958
14.	Międzychodzki	2 290	596	395	471	237	1 368	1 037
15.	Nowotomyski	2 586	705	442	467	215	1 497	970
16.	Obornicki	2 970	694	469	491	255	1 740	1 339
17.	Ostrowski	9 030	1 986	1 319	1 449	761	5 566	4 101
18.	Ostrzeszowski	1 900	521	398	319	146	902	726
19.	Piłski	7 404	1 471	960	1 364	658	4 550	3 084
20.	Pleszewski	4 686	1 076	751	712	378	3 218	2 413
21.	Poznański	23 824	3 107	1 978	6 204	3 001	13 814	8 498
21a.	- powiat ziemski	8 114	1 291	820	1 906	976	4 737	3 151
21b.	- m. Poznań	15 710	1 816	1 158	4 298	2 025	9 077	5 347
22.	Rawicki	2 505	697	437	493	225	1 304	837
23.	Słupecki	4 899	1 296	745	548	240	3 398	2 187
24.	Szamotulski	4 224	1 106	686	703	316	2 547	1 708
25.	Średzki	3 383	844	541	581	277	2 116	1 521
26.	Śremski	2 429	684	441	447	225	1 398	965
27.	Turecki	6 377	1 692	1 044	746	375	4 247	2 871
28.	Wągrowiecki	4 902	1 284	800	631	322	3 120	2 190
29.	Wolsztyński	1 736	503	365	434	190	898	594
30.	Wrzesiński	5 198	1 229	805	875	478	3 389	2 455
31.	Złotowski	4 780	999	605	810	346	2 681	1 705
Województwo		172 819	39 085	24 673	29 810	14 394	107 313	71 846
Podregion kaliski		37 287	8 511	5 574	6 116	3 022	23 700	16 660
Podregion koniński		34 906	9 076	5 302	3 929	1 818	24 000	15 212
Podregion leszczyński		16 889	4 303	2 735	3 188	1 543	9 403	6 451
Podregion piłski		25 997	5 721	3 729	4 364	2 077	15 942	10 967
Podregion poznański		57 740	11 474	7 333	12 213	5 934	34 268	22 556

Tabela 5. Kategorie bezrobotnych będących w szczególnej sytuacji na rynku pracy – w odsetkach

Lp.	Powiaty	Liczba bezrobotnych ogółem - stan w końcu stycznia 2007r.	w tym: (w procentach)		
			do 25 roku życia	powyżej 50 roku życia	długotrwale bezrobotni
1.	Chodzieski	3 305	21,4	18,0	64,5
2.	Czarnkowsko -Trzcianecki	5 606	22,5	17,2	61,7
3.	Gnieźnieński	9 274	21,8	17,8	62,3
4.	Gostyński	5 185	26,6	15,0	61,9
5.	Grodziski	1 562	31,4	20,9	39,6
6.	Jarociński	5 323	27,7	14,1	63,2
7.	Kaliski	10 294	18,4	18,5	68,6
7a.	- powiat ziemski	4 586	25,3	13,9	73,3
7b.	- m. Kalisz	5 708	12,9	22,1	64,8
8.	Kępiński	1 384	29,8	18,4	55,3
9.	Kolski	7 255	25,7	12,1	71,1
10.	Koniński	16 375	25,8	10,7	68,4
10a.	- powiat ziemski	10 757	28,7	9,0	70,0
10b.	- m. Konin	5 618	20,1	13,9	65,2
11.	Kościański	2 931	25,8	18,7	52,9
12.	Krotoszyński	4 670	24,5	15,7	60,6
13.	Leszczyński	4 532	21,4	20,6	53,9
13a.	- powiat ziemski	1 931	25,2	18,6	54,3
13b.	- m. Leszno	2 601	18,5	22,1	53,6
14.	Międzychodzki	2 290	26,0	20,6	59,7
15.	Nowotomyski	2 586	27,3	18,1	57,9
16.	Obornicki	2 970	23,4	16,5	58,6
17.	Ostrowski	9 030	22,0	16,0	61,6
18.	Ostrzeszowski	1 900	27,4	16,8	47,5
19.	Pilski	7 404	19,9	18,4	61,5
20.	Pleszewski	4 686	23,0	15,2	68,7
21.	Poznański	23 824	13,0	26,0	58,0
21a.	- powiat ziemski	8 114	15,9	23,5	58,4
21b.	- m. Poznań	15 710	11,6	27,4	57,8
22.	Rawicki	2 505	27,8	19,7	52,1
23.	Słupecki	4 899	26,5	11,2	69,4
24.	Szamotulski	4 224	26,2	16,6	60,3
25.	Średzki	3 383	24,9	17,2	62,5
26.	Śremski	2 429	28,2	18,4	57,6
27.	Turecki	6 377	26,5	11,7	66,6
28.	Wągrowiecki	4 902	26,2	12,9	63,6
29.	Wolsztyński	1 736	29,0	25,0	51,7
30.	Wrzesiński	5 198	23,6	16,8	65,2
31.	Złotowski	4 780	20,9	16,9	56,1
Województwo		172 819	22,6	17,2	62,1
Podregion kaliski		37 287	22,8	16,4	63,6
Podregion koniński		34 906	26,0	11,3	68,8
Podregion leszczyński		16 889	25,5	18,9	55,7
Podregion pilski		25 997	22,0	16,8	61,3
Podregion poznański		57 740	19,9	21,2	59,3

Tabela 6. Napływ - odpływ bezrobotnych w miesiącu sprawozdawczym

Lp.	Powiaty	Bezrobotni zarejestrowani w styczniu 2007r.	Bezrobotni wyrejestrowani w styczniu 2007r.	w tym z powodu podjęcia pracy	z tego:	
					pracy niesubsydiowanej	pracy subsydiowanej
1.	Chodzieski	344	229	125	124	1
2.	Czarnkowsko -Trzcianecki	623	749	450	441	9
3.	Gnieźnieński	954	676	334	327	7
4.	Gostyński	644	411	239	239	0
5.	Grodziski	305	222	110	110	0
6.	Jarociński	677	395	199	192	7
7.	Kaliski	1 083	868	430	412	18
7a.	- powiat ziemski	390	392	177	168	9
7b.	- m. Kalisz	693	476	253	244	9
8.	Kępiński	187	133	63	59	4
9.	Kolski	873	698	341	331	10
10.	Koniński	1 619	860	507	503	4
10a.	- powiat ziemski	979	511	309	307	2
10b.	- m. Konin	640	349	198	196	2
11.	Kościański	501	396	211	200	11
12.	Krotoszyński	586	491	273	223	50
13.	Leszczyński	798	689	432	413	19
13a.	- powiat ziemski	323	300	199	193	6
13b.	- m. Leszno	475	389	233	220	13
14.	Międzychodzki	316	199	105	102	3
15.	Nowotomyski	393	355	172	161	11
16.	Obornicki	427	316	150	143	7
17.	Ostrowski	1 076	930	532	523	9
18.	Ostrzeszowski	390	256	169	163	6
19.	Pilski	1 005	829	409	389	20
20.	Pleszewski	508	611	254	244	10
21.	Poznański	2 562	2 730	1 223	1 207	16
21a.	- powiat ziemski	809	884	408	407	1
21b.	- m. Poznań	1 753	1 846	815	800	15
22.	Rawicki	358	301	127	127	0
23.	Słupecki	422	313	194	190	4
24.	Szamotulski	486	448	231	228	3
25.	Średzki	384	382	189	170	19
26.	Śremski	283	262	175	168	7
27.	Turecki	720	485	324	321	3
28.	Wągrowiecki	491	315	172	169	3
29.	Wolsztyński	312	267	132	117	15
30.	Wrzesiński	538	432	223	223	0
31.	Złotowski	729	616	387	347	40
Województwo		20 594	16 864	8 882	8 566	316
Podregion kaliski		4 507	3 684	1 920	1 816	104
Podregion koniński		3 634	2 356	1 366	1 345	21
Podregion leszczyński		2 613	2 064	1 141	1 096	45
Podregion pilski		3 192	2 738	1 543	1 470	73
Podregion poznański		6 648	6 022	2 912	2 839	73

Tabela 7. Napływ – odpływ bezrobotnych będących w szczególnej sytuacji na rynku pracy

Lp.	Powiaty	Osoby do 25 roku życia			Osoby powyżej 50 roku życia			Osoby długotrwale bezrobotne		
		napływ	odpływ	podjęcia pracy	napływ	odpływ	podjęcia pracy	napływ	odpływ	podjęcia pracy
1.	Chodzieski	105	102	52	54	20	11	198	100	53
2.	Czarnkowsko - Trzcianecki	246	261	152	96	84	41	342	350	196
3.	Gnieźnieński	355	235	133	112	73	27	560	354	141
4.	Gostyński	252	168	100	60	33	18	267	169	82
5.	Grodziski	132	115	58	35	25	6	83	62	21
6.	Jarociński	236	144	78	96	39	15	375	201	82
7.	Kaliski	344	249	119	127	100	40	415	392	186
7a.	- powiat ziemski	161	140	64	42	35	15	158	226	92
7b.	- m. Kalisz	183	109	55	85	65	25	257	166	94
8.	Kępiński	87	59	30	30	9	2	56	43	15
9.	Kolski	288	246	113	73	28	14	320	261	159
10.	Koniński	503	256	151	139	50	28	685	241	215
10a.	- powiat ziemski	329	168	96	76	19	17	422	147	136
10b.	- m. Konin	174	88	55	63	31	11	263	94	79
11.	Kościański	196	168	88	62	29	7	183	147	83
12.	Krotoszyński	209	159	72	69	45	24	208	189	89
13.	Leszczyński	312	258	168	94	61	27	232	201	104
13a.	- powiat ziemski	139	120	82	35	15	4	89	97	49
13b.	- m. Leszno	173	138	86	59	46	23	143	104	55
14.	Międzychodzki	127	83	48	46	23	9	114	91	44
15.	Nowotomyski	168	120	62	51	39	11	155	160	63
16.	Obornicki	180	138	71	37	27	13	132	122	45
17.	Ostrowski	373	290	180	108	101	44	453	415	185
18.	Ostrzeszowski	148	114	74	45	15	10	77	55	30
19.	Piłski	348	289	126	125	78	37	337	329	152
20.	Pleszewski	210	282	128	53	24	9	218	305	104
21.	Poznański	724	802	311	458	383	163	896	999	418
21a.	- powiat ziemski	283	309	131	124	108	43	327	343	142
21b.	- m. Poznań	441	493	180	334	275	120	569	656	276
22.	Rawicki	158	133	65	37	30	5	128	121	35
23.	Słupecki	182	125	78	21	17	9	202	176	97
24.	Szamotułski	164	180	84	68	51	29	187	201	100
25.	Średzki	172	171	87	33	41	11	155	178	69
26.	Śremski	119	122	88	24	27	13	122	111	62
27.	Turecki	224	182	115	64	29	16	330	243	150
28.	Wągrowiecki	179	120	72	46	35	13	250	163	76
29.	Wolsztyński	138	121	68	48	25	12	85	64	27
30.	Wrzesiński	213	180	97	64	45	17	227	182	84
31.	Złotowski	239	207	108	62	59	41	310	273	157
Województwo		7 331	6 079	3 176	2 437	1 645	722	8 302	6 898	3 324
Podregion kaliski		1 607	1 297	681	528	333	144	1 802	1 600	691
Podregion koniński		1 197	809	457	297	124	67	1 537	921	621
Podregion leszczyński		1 056	848	489	301	178	69	895	702	331
Podregion piłski		1 117	979	510	383	276	143	1 437	1 215	634
Podregion poznański		2 354	2 146	1 039	928	734	299	2 631	2 460	1 047

Tabela 8. Aktywne formy przeciwdziałania bezrobociu w miesiącu sprawozdawczym

Powiaty	Liczba bezrobotnych objętych aktywnymi formami przeciwdziałania bezrobociu w styczniu:									
	Prace interwencyjne	Roboty publiczne	Dotacje na podjęcie działalności gospodarczej	Refundacje na wyposażenie i doposażenie miejsca pracy	Szkolenia	Staże	Przygotowanie zawodowe w miejscu pracy	Prace społecznie użyteczne	Inne prace subsydiowane*	Ogółem
Chodzieski	1	0	0	0	0	12	2	0	0	15
Czarnkowsko - Trzcianecki	5	0	1	3	12	20	5	0	0	46
Gnieźnieński	2	0	3	2	0	9	35	0	0	51
Gostyński	0	0	0	0	1	4	0	0	0	5
Grodziski	0	0	0	0	0	1	0	0	0	1
Jarociński	7	0	0	0	7	16	8	0	0	38
Kaliski	5	5	0	5	20	11	4	0	3	53
- powiat ziemski	4	3	0	1	5	4	1	0	1	19
- m. Kalisz	1	2	0	4	15	7	3	0	2	34
Kepiński	1	0	0	3	1	3	0	0	0	8
Kolski	7	0	3	0	0	30	10	0	0	50
Koniński	1	0	0	3	18	3	1	0	0	26
- powiat ziemski	1	0	0	1	12	3	1	0	0	18
- m. Konin	0	0	0	2	6	0	0	0	0	8
Kościański	6	0	0	4	1	14	0	0	1	26
Krotoszyński	11	34	4	1	24	14	20	0	0	108
Leszczyński	0	0	14	2	41	16	0	0	3	76
- powiat ziemski	0	0	5	1	16	9	0	0	0	31
- m. Leszno	0	0	9	1	25	7	0	0	3	45
Międzychodzki	3	0	0	0	12	15	6	0	0	36
Nowotomyski	4	0	6	1	0	4	0	0	0	15
Obornicki	1	0	3	3	6	5	0	0	0	18
Ostrowski	3	0	0	4	4	0	0	0	2	13
Ostrzeszowski	0	0	3	1	3	2	1	0	2	12
Piński	3	0	0	8	0	28	12	0	9	60
Pleszewski	2	0	8	0	115	16	0	0	0	141
Poznański	0	0	0	1	12	93	3	0	15	124
- powiat ziemski	0	0	0	0	1	36	1	0	1	39
- m. Poznań	0	0	0	1	11	57	2	0	14	85
Rawicki	0	0	0	0	12	10	0	38	0	60
Słupecki	4	0	0	0	0	3	2	0	0	9
Szamotulski	2	0	1	0	0	1	1	0	0	5
Średzki	2	0	0	17	5	16	6	0	0	46
Śremski	0	0	4	3	1	6	2	0	0	16
Turecki	1	0	0	2	3	3	2	0	0	11
Wągrowiecki	3	0	0	0	1	0	0	0	0	4
Wolsztyński	8	0	0	7	0	0	0	0	0	15
Wrzesiński	0	0	0	0	1	0	0	0	0	1
Złotowski	4	28	0	8	4	7	0	0	0	51
Województwo	86	67	50	78	304	362	120	38	35	1 140
Podregion kaliski	29	39	15	14	174	62	33	0	7	373
Podregion koniński	13	0	3	5	21	39	15	0	0	96
Podregion leszczyński	14	0	14	13	55	44	0	38	4	182
Podregion piński	16	28	1	19	17	67	19	0	9	176
Podregion poznański	14	0	17	27	37	150	53	0	15	313

* Inne prace subsydiowane – forma aktywizacji obejmująca dotacje udzielone z przeznaczeniem na utworzenie nowych miejsc pracy ze środków innych niż Fundusz Pracy np. PFRON.

Tabela 9. Aktywne formy przeciwdziałania bezrobociu - osoby do 25 roku życia

Powiaty	Liczba bezrobotnych objętych aktywnymi formami przeciwdziałania bezrobociu w styczniu:									
	Prace interwencyjne	Roboty publiczne	Dotacje na podjęcie działalności gospodarczej	Refundacje na wyposażenie i doposażenie miejsca pracy	Szkolenia	Stáže	Przygotowanie zawodowe w miejscu pracy	Prace społecznie użyteczne	Inne prace subsydiowane*	Ogółem
Chodzieski	1	0	0	0	0	12	0	0	0	13
Czarnkowsko - Trzcianecki	2	0	0	1	2	18	0	0	0	23
Gnieźnieński	1	0	0	0	0	9	3	0	0	13
Gostyński	0	0	0	0	0	4	0	0	0	4
Grodziski	0	0	0	0	0	1	0	0	0	1
Jarociński	6	0	0	0	2	16	0	0	0	24
Kaliski	3	1	0	1	3	8	2	0	2	20
- powiat ziemski	2	1	0	0	2	3	1	0	1	10
- m. Kalisz	1	0	0	1	1	5	1	0	1	10
Kepiński	1	0	0	3	1	3	0	0	0	8
Kolski	2	0	1	0	0	29	1	0	0	33
Koniński	1	0	0	0	10	3	0	0	0	14
- powiat ziemski	1	0	0	0	8	3	0	0	0	12
- m. Konin	0	0	0	0	2	0	0	0	0	2
Kościański	6	0	0	1	0	12	0	0	1	20
Krotoszyński	6	1	1	1	12	13	2	0	0	36
Leszczyński	0	0	6	1	12	16	0	0	0	35
- powiat ziemski	0	0	3	0	5	9	0	0	0	17
- m. Leszno	0	0	3	1	7	7	0	0	0	18
Międzychodzki	1	0	0	0	0	15	0	0	0	16
Nowotomyski	2	0	0	0	0	3	0	0	0	5
Obornicki	1	0	2	0	0	5	0	0	0	8
Ostrowski	1	0	0	2	2	0	0	0	1	6
Ostrzeszowski	0	0	0	1	1	2	1	0	0	5
Pilski	0	0	0	2	0	26	1	0	1	30
Pleszewski	2	0	3	0	54	14	0	0	0	73
Poznański	0	0	0	0	2	78	0	0	1	81
- powiat ziemski	0	0	0	0	0	33	0	0	0	33
- m. Poznań	0	0	0	0	2	45	0	0	1	48
Rawicki	0	0	0	0	6	10	0	3	0	19
Słupecki	4	0	0	0	0	3	1	0	0	8
Szamotulski	1	0	1	0	0	1	0	0	0	3
Średzki	2	0	0	12	5	16	4	0	0	39
Śremski	0	0	0	2	0	6	1	0	0	9
Turecki	0	0	0	1	2	3	2	0	0	8
Wągrowiecki	1	0	0	0	0	0	0	0	0	1
Wolsztyński	8	0	0	4	0	0	0	0	0	12
Wrzesiński	0	0	0	0	0	0	0	0	0	0
Złotowski	2	4	0	1	1	7	0	0	0	15
Województwo	54	6	14	33	115	333	18	3	6	582
Podregion kaliski	19	2	4	8	75	56	5	0	3	172
Podregion koniński	7	0	1	1	12	38	4	0	0	63
Podregion leszczyński	14	0	6	6	18	42	0	3	1	90
Podregion pilski	6	4	0	4	3	63	1	0	1	82
Podregion poznański	8	0	3	14	7	134	8	0	1	175

Tabela 10. Aktywne formy przeciwdziałania bezrobociu - osoby powyżej 50 roku życia

Powiaty	Liczba bezrobotnych objętych aktywnymi formami przeciwdziałania bezrobociu w styczniu:								
	Prace interwencyjne	Roboty publiczne	Dotacje na podjęcie działalności gospodarczej	Refundacje na wyposażenie i doposażenie miejsca pracy	Szkolenia	Przygotowanie zawodowe w miejscu pracy	Prace społecznie użyteczne	Inne prace subsydiowane	Ogółem
Chodzieski	0	0	0	0	0	1	0	0	1
Czarnkowsko - Trzcianecki	1	0	0	0	6	3	0	0	10
Gnieźnieński	0	0	1	1	0	6	0	0	8
Gostyński	0	0	0	0	0	0	0	0	0
Grodziski	0	0	0	0	0	0	0	0	0
Jarociński	0	0	0	0	0	0	0	0	0
Kaliski	1	2	0	0	3	0	0	1	7
- powiat ziemski	1	2	0	0	1	0	0	0	4
- m. Kalisz	0	0	0	0	2	0	0	1	3
Kępiński	0	0	0	0	0	0	0	0	0
Kolski	0	0	0	0	0	0	0	0	0
Koniński	0	0	0	0	0	0	0	0	0
- powiat ziemski	0	0	0	0	0	0	0	0	0
- m. Konin	0	0	0	0	0	0	0	0	0
Kościański	0	0	0	0	1	0	0	0	1
Krotoszyński	1	7	0	0	1	1	0	0	10
Leszczyński	0	0	2	0	2	0	0	0	4
- powiat ziemski	0	0	0	0	1	0	0	0	1
- m. Leszno	0	0	2	0	1	0	0	0	3
Międzychodzki	2	0	0	0	1	0	0	0	3
Nowotomyski	2	0	0	0	0	0	0	0	2
Obornicki	0	0	0	0	0	0	0	0	0
Ostrowski	0	0	0	0	0	0	0	0	0
Ostrzeszowski	0	0	0	0	0	0	0	0	0
Pilski	2	0	0	0	0	1	0	1	4
Pleszewski	0	0	0	0	3	0	0	0	3
Poznański	0	0	0	0	0	2	0	5	7
- powiat ziemski	0	0	0	0	0	1	0	0	1
- m. Poznań	0	0	0	0	0	1	0	5	6
Rawicki	0	0	0	0	1	0	14	0	15
Słupecki	0	0	0	0	0	0	0	0	0
Szamotulski	0	0	0	0	0	0	0	0	0
Średzki	0	0	0	2	0	0	0	0	2
Śremski	0	0	1	0	1	0	0	0	2
Turecki	0	0	0	0	0	0	0	0	0
Wągrowiecki	1	0	0	0	1	0	0	0	2
Wolsztyński	0	0	0	0	0	0	0	0	0
Wrzesiński	0	0	0	0	0	0	0	0	0
Złotowski	0	12	0	0	0	0	0	0	12
Województwo	10	21	4	3	20	14	14	7	93
Podregion kaliski	2	9	0	0	7	1	0	1	20
Podregion koniński	0	0	0	0	0	0	0	0	0
Podregion leszczyński	0	0	2	0	4	0	14	0	20
Podregion pilski	4	12	0	0	7	5	0	1	29
Podregion poznański	4	0	2	3	2	8	0	5	24

Tabela 11. Aktywne formy przeciwdziałania bezrobociu - osoby długotrwale bezrobotne

Powiaty	Liczba bezrobotnych objętych aktywnymi formami przeciwdziałania bezrobociu w styczniu:									
	Prace interwencyjne	Roboty publiczne	Dotacje na podjęcie działalności gospodarczej	Refundacje na wyposażenie i doposażenie miejsca pracy	Szkolenia	Staże	Przygotowanie zawodowe w miejscu pracy	Prace społecznie użyteczne	Inne prace subsydiowane	Ogółem
Chodzieski	1	0	0	0	0	3	2	0	0	6
Czarnkowsko - Trzcianecki	3	0	1	1	12	3	4	0	0	24
Gnieźnieński	1	0	3	1	0	4	30	0	0	39
Gostyński	0	0	0	0	0	2	0	0	0	2
Grodziski	0	0	0	0	0	0	0	0	0	0
Jarociński	1	0	0	0	2	3	7	0	0	13
Kaliski	2	3	0	1	3	1	3	0	1	14
- powiat ziemski	2	1	0	0	1	1	1	0	0	6
- m. Kalisz	0	2	0	1	2	0	2	0	1	8
Kępiński	0	0	0	0	0	0	0	0	0	0
Kolski	6	0	0	0	0	10	10	0	0	26
Koniński	0	0	0	1	7	1	1	0	0	10
- powiat ziemski	0	0	0	0	5	1	1	0	0	7
- m. Konin	0	0	0	1	2	0	0	0	0	3
Kościański	2	0	0	0	0	3	0	0	1	6
Krotoszyński	5	21	1	0	8	7	13	0	0	55
Leszczyński	0	0	4	0	9	2	0	0	2	17
- powiat ziemski	0	0	2	0	5	2	0	0	0	9
- m. Leszno	0	0	2	0	4	0	0	0	2	8
Międzychodzki	1	0	0	0	11	2	5	0	0	19
Nowotomyski	2	0	2	0	0	0	0	0	0	4
Obornicki	0	0	0	1	0	1	0	0	0	2
Ostrowski	2	0	0	2	0	0	0	0	2	6
Ostrzeszowski	0	0	1	0	1	0	1	0	1	4
Pilski	3	0	0	3	0	7	12	0	1	26
Pleszewski	0	0	3	0	44	7	0	0	0	54
Poznański	0	0	0	1	3	3	3	0	6	16
- powiat ziemski	0	0	0	0	0	2	1	0	0	3
- m. Poznań	0	0	0	1	3	1	2	0	6	13
Rawicki	0	0	0	0	7	2	0	38	0	47
Słupecki	1	0	0	0	0	1	1	0	0	3
Szamotulski	0	0	1	0	0	1	1	0	0	3
Średzki	0	0	0	0	1	5	6	0	0	12
Śremski	0	0	2	0	1	2	2	0	0	7
Turecki	1	0	0	0	0	1	2	0	0	4
Wągrowiecki	3	0	0	0	1	0	0	0	0	4
Wolsztyński	0	0	0	1	0	0	0	0	0	1
Wrzesiński	0	0	0	0	1	0	0	0	0	1
Złotowski	0	25	0	0	1	2	0	0	0	28
Województwo	34	49	18	12	112	73	103	38	14	453
Podregion kaliski	10	24	5	3	58	18	24	0	4	146
Podregion koniński	8	0	0	1	7	13	14	0	0	43
Podregion leszczyński	2	0	4	1	16	9	0	38	3	73
Podregion pilski	10	25	1	4	14	15	18	0	1	88
Podregion poznański	4	0	8	3	17	18	47	0	6	103

Tabela 12. Oferty pracy w miesiącu sprawozdawczym

Lp.	Powiaty	Oferty pracy zgłoszone w styczniu	w tym:						stan ofert w końcu miesiąca stycznia
			pracy subsydiowanej	stażu	przygotowania zawodowego w miejscu pracy	prace społecznie użyteczne	dla niepełnosprawnych	dla osób w okresie do 12 m-cy od ukończenia nauki	
1.	Chodzieski	182	15	12	2	0	1	0	8
2.	Czarnkowsko - Trzcianecki	359	30	20	5	0	0	32	46
3.	Gnieźnieński	159	59	20	35	0	0	1	47
4.	Gostyński	134	4	4	0	0	1	10	59
5.	Grodziski	102	0	0	0	0	0	1	26
6.	Jarociński	345	198	16	8	110	0	0	283
7.	Kaliski	592	52	22	4	0	15	0	336
7a.	- powiat ziemski	123	12	1	2	0	4	0	78
7b.	- m. Kalisz	469	40	21	2	0	11	0	258
8.	Kępiański	145	41	33	0	0	1	34	48
9.	Kolski	467	58	30	10	0	17	0	234
10.	Koniński	997	41	14	14	0	18	2	438
10a.	- powiat ziemski	158	19	2	4	0	11	0	92
10b.	- m. Konin	839	22	12	10	0	7	2	346
11.	Kościański	137	29	9	5	0	6	0	76
12.	Krotoszyński	207	79	13	21	0	2	0	137
13.	Leszczyński	181	54	49	0	0	5	0	235
13a.	- powiat ziemski	51	7	6	0	0	0	0	66
13b.	- m. Leszno	130	47	43	0	0	5	0	169
14.	Międzychodzki	134	24	15	6	0	0	0	100
15.	Nowotomyski	78	20	2	0	9	1	1	55
16.	Obornicki	79	11	4	0	0	10	0	45
17.	Ostrowski	564	16	0	0	0	16	0	463
18.	Ostrzeszowski	177	17	2	1	0	2	18	24
19.	Pilski	258	84	42	19	0	16	23	98
20.	Pleszewski	187	18	16	0	0	1	0	21
21.	Poznański	1673	196	181	8	0	4	0	1197
21a.	- powiat ziemski	393	15	10	3	0	0	0	313
21b.	- m. Poznań	1280	181	171	5	0	4	0	884
22.	Rawicki	284	140	42	13	77	2	9	41
23.	Słupecki	85	23	20	3	0	9	20	50
24.	Szamotulski	106	13	2	2	0	1	0	52
25.	Średzki	116	44	27	8	0	0	0	67
26.	Śremski	120	26	0	0	0	0	0	64
27.	Turecki	482	6	3	2	0	20	0	241
28.	Wągrowiecki	66	19	8	0	0	3	0	4
29.	Wolsztyński	82	8	0	0	0	2	21	0
30.	Wrzesiński	90	6	0	0	0	2	0	23
31.	Złotowski	102	20	7	0	0	0	0	80
Województwo		8 690	1 351	613	166	196	155	172	4 598
Podregion kaliski		2 217	421	102	34	110	37	52	1 312
Podregion koniński		2 031	128	67	29	0	64	22	963
Podregion leszczyński		818	235	104	18	77	16	40	411
Podregion pilski		967	168	89	26	0	20	55	236
Podregion poznański		2 657	399	251	59	9	18	3	1 676

Tabela 13. Liczba bezrobotnych – stan w końcu ostatnich 13 miesięcy

Lp	Powiaty	2006 I	2006 II	2006 III	2006 IV	2006 V	2006 VI	2006 VII	2006 VIII	2006 IX	2006 X	2006 XI	2006 XII	2007 I
1	Chodzieski	4 411	4 401	4 331	3 958	3 788	3 547	3 503	3 270	3 272	3 120	3 067	3 190	3 305
2	Czarnkowsko - Trzeciecki	7 355	7 399	7 007	6 669	6 456	6 120	6 039	6 030	5 886	5 666	5 520	5 732	5 606
3	Gnieźnieński	11 407	11 328	11 208	10 782	10 253	10 011	9 971	10 010	9 425	9 140	8 773	8 996	9 274
4	Gostyński	6 128	6 105	5 923	5 765	5 416	5 284	5 380	5 061	4 855	4 826	4 852	4 952	5 185
5	Grodziski	2 083	2 107	2 037	1 995	1 860	1 780	1 666	1 587	1 491	1 412	1 399	1 479	1 562
6	Jarociński	6 502	6 584	6 414	5 955	5 716	5 545	5 436	5 520	5 272	5 142	4 965	5 041	5 323
7	Kaliski	11 887	12 192	12 223	11 701	11 188	11 067	11 003	10 710	10 527	10 044	9 921	10 079	10 294
7a	- powiat ziemski	5 328	5 450	5 437	5 184	4 963	4 937	4 940	4 801	4 713	4 498	4 428	4 588	4 586
7b	- m. Kalisz	6 559	6 742	6 786	6 517	6 225	6 130	6 063	5 909	5 814	5 546	5 493	5 491	5 708
8	Kępniński	2 083	2 077	2 037	1 798	1 608	1 425	1 398	1 415	1 357	1 353	1 330	1 330	1 384
9	Koński	8 950	8 908	8 712	8 379	7 999	7 765	7 681	7 559	7 312	7 039	7 010	7 080	7 255
10	Koniński	19 486	19 605	19 402	18 581	17 414	16 239	15 946	15 616	15 269	15 019	15 132	15 616	16 375
10a	- powiat ziemski	12 587	12 652	12 528	12 010	11 251	10 481	10 327	10 128	9 879	9 739	9 890	10 289	10 757
10b	- m. Konin	6 899	6 953	6 874	6 571	6 163	5 758	5 619	5 488	5 390	5 280	5 242	5 327	5 618
11	Kościański	4 419	4 386	4 291	4 045	3 692	3 361	3 205	3 124	2 966	2 891	2 744	2 826	2 931
12	Krotoszyński	5 669	5 679	5 785	5 543	5 298	5 086	4 873	4 744	4 592	4 562	4 402	4 575	4 670
13	Leszczyński	6 038	6 103	5 966	5 509	5 138	4 857	4 795	4 688	4 425	4 242	4 237	4 423	4 532
13a	- powiat ziemski	2 593	2 645	2 523	2 311	2 127	2 048	1 999	1 963	1 874	1 794	1 792	1 908	1 931
13b	- m. Leszno	3 445	3 458	3 443	3 198	3 011	2 809	2 796	2 725	2 551	2 448	2 445	2 515	2 601
14	Międzychodzki	2 600	2 650	2 652	2 445	2 257	2 155	2 108	2 056	1 991	2 003	2 076	2 173	2 290
15	Nowotomyski	3 684	3 715	3 694	3 440	3 281	3 140	3 025	2 966	2 855	2 737	2 566	2 548	2 586
16	Obornicki	4 121	4 101	3 924	3 866	3 755	3 582	3 340	3 199	3 135	2 981	2 915	2 859	2 970
17	Ostrowski	12 336	12 476	11 926	11 166	10 532	9 828	9 354	9 145	9 156	8 988	8 978	8 884	9 030
18	Ostrzeszowski	2 793	2 766	2 753	2 313	1 973	1 770	1 744	1 615	1 589	1 641	1 670	1 766	1 900
19	Piński	9 446	9 505	9 470	9 065	8 667	8 356	8 056	7 834	7 525	7 480	7 374	7 228	7 404
20	Pleszewski	6 199	6 182	6 122	5 860	5 574	5 477	5 255	5 221	5 044	4 910	4 878	4 789	4 686
21	Poznański	30 974	30 897	30 519	29 310	28 228	27 076	26 639	26 342	25 903	25 263	24 750	23 992	23 824
21a	- powiat ziemski	10 903	10 815	10 645	10 135	9 758	9 304	9 083	8 934	8 779	8 519	8 365	8 189	8 114
21b	- m. Poznań	20 071	20 082	19 874	19 175	18 470	17 772	17 556	17 408	17 124	16 744	16 385	15 803	15 710
22	Rawicki	3 167	3 165	3 065	2 913	2 847	2 686	2 678	2 576	2 501	2 350	2 324	2 448	2 505
23	Słupecki	5 988	5 943	5 777	5 515	5 178	5 007	4 889	4 744	4 791	4 730	4 746	4 790	4 899
24	Szamotulski	5 498	5 513	5 418	5 330	5 089	4 793	4 495	4 406	4 301	4 136	4 103	4 186	4 224
25	Średzki	4 178	4 160	4 102	3 940	3 715	3 613	3 519	3 432	3 437	3 363	3 357	3 381	3 383
26	Śremski	3 110	3 144	3 062	2 926	2 781	2 643	2 595	2 553	2 566	2 451	2 403	2 408	2 429
27	Turecki	7 891	7 585	7 232	6 882	6 830	6 811	6 986	6 986	6 921	6 529	6 213	6 142	6 377
28	Wągrowiecki	5 999	5 935	5 751	5 360	5 165	5 065	4 915	4 855	4 676	4 536	4 595	4 726	4 902
29	Wolsztyński	2 572	2 566	2 455	2 219	2 110	1 998	1 857	1 801	1 694	1 731	1 689	1 691	1 736
30	Wrzesiński	6 358	6 385	6 224	5 903	5 670	5 608	5 555	5 494	5 449	5 234	5 093	5 092	5 198
31	Złotowski	6 019	5 926	5 688	5 250	5 048	4 777	4 733	4 269	4 069	3 948	4 291	4 667	4 780
Województwo		219 351	219 488	215 170	204 383	194 526	186 472	182 639	178 828	174 252	169 467	167 373	169 089	172 819

Tabela 14. Poziom i stopa bezrobocia według województw - w końcu stycznia 2007r.

Lp.	Województwa	Liczba bezrobotnych w końcu stycznia 2007 (w tys.)	Stosunek do bezrobocia w poprzednim miesiącu (grudzień 2006 = 100%)	Stosunek do bezrobocia w analogicznym miesiącu poprzedniego roku (styczeń 2006 = 100%)	Stopa bezrobocia w końcu stycznia 2007 (w %)	Wzrost/spadek stopy bezrobocia do poprzedniego miesiąca (w %)	Wzrost/spadek stopy bezrobocia do analogicznego miesiąca poprzedniego roku (w %)
1.	Dolnośląskie	187,1	100,9	78,1	16,8	0,0	-4,1
2.	Kujawsko-Pomorskie	164,2	102,6	84,2	19,6	0,3	-3,2
3.	Lubelskie	145,4	102,5	88,8	15,8	0,3	-1,8
4.	Lubuskie	75,0	103,0	80,2	19,6	0,3	-4,1
5.	Łódzkie	166,0	103,3	80,7	15,1	0,3	-3,2
6.	Małopolskie	149,8	103,1	81,4	11,6	0,2	-2,5
7.	Mazowieckie	291,8	102,2	85,5	12,0	0,1	-2,0
8.	Opolskie	61,4	102,2	84,3	16,5	0,2	-2,8
9.	Podkarpackie	149,4	102,9	88,2	16,8	0,3	-2,1
10.	Podlaskie	64,3	104,0	84,4	13,8	0,5	-2,3
11.	Pomorskie	128,7	102,1	78,2	15,7	0,2	-3,9
12.	Śląskie	233,5	101,6	80,7	12,9	0,1	-2,9
13.	Świętokrzyskie	101,5	102,1	83,8	18,0	0,2	-3,0
14.	Warmińsko-Mazurskie	132,0	103,4	84,4	24,2	0,5	-3,6
15.	Wielkopolskie	172,8	102,2	78,8	12,0	0,2	-3,0
16.	Zachodnio-Pomorskie	142,9	102,9	81,9	22,1	0,4	-4,0
	POLSKA	2 365,8	102,4	82,5	15,1	0,2	-2,9

Tabela 15. Stopa bezrobocia według powiatów – w końcu stycznia 2007r.

Lp.	Powiaty	Stopa bezrobocia w końcu stycznia 2007r.	Wzrost/spadek stopy bezrobocia w stosunku do grudnia 2006r.	Wzrost/spadek stopy bezrobocia w stosunku do stycznia 2006r.
1.	Chodzieski	17,9	0,4	-5,0
2.	Czarnkowsko -Trzcianecki	17,1	-0,4	-4,5
3.	Gnieźnieński	18,2	0,4	-3,6
4.	Gostyński	16,0	0,5	-2,6
5.	Grodziski	7,6	0,3	-2,4
6.	Jarociński	20,0	0,8	-3,7
7.	Kaliski *	12,8	0,2	-1,9
7a.	- powiat ziemski	14,4	0,0	-2,1
7b.	- m. Kalisz	11,7	0,3	-1,8
8.	Kępiński	5,6	0,2	-2,7
9.	Kolski	20,0	0,3	-3,8
10.	Koniński *	19,6	0,6	-3,2
10a.	- powiat ziemski	23,4	0,7	-3,2
10b.	- m. Konin	14,9	0,5	-3,2
11.	Kościański	10,9	0,3	-4,9
12.	Krotoszyński	15,0	0,2	-2,8
13.	Leszczyński *	9,3	0,1	-2,9
13a.	- powiat ziemski	10,3	0,1	-3,2
13b.	- m. Leszno	8,7	0,2	-2,7
14.	Międzychodzki	16,1	0,7	-2,0
15.	Nowotomyski	9,5	0,1	-3,7
16.	Obornicki	14,7	0,3	-5,0
17.	Ostrowski	15,0	0,1	-4,7
18.	Ostrzeszowski	8,6	0,5	-3,8
19.	Pilski	13,4	0,2	-3,4
20.	Pleszewski	18,7	-0,5	-4,9
21.	Poznański *	5,4	0,0	-1,6
21a.	- powiat ziemski	6,7	-0,2	-2,3
21b.	- m. Poznań	4,9	0,0	-1,4
22.	Rawicki	9,7	0,2	-2,4
23.	Słupecki	20,9	0,3	-3,8
24.	Szamotulski	12,6	0,0	-3,5
25.	Średzki	15,7	-0,1	-3,3
26.	Śremski	10,3	0,0	-2,7
27.	Turecki	17,9	0,4	-3,6
28.	Wągrowiecki	20,6	0,5	-3,8
29.	Wolsztyński	7,7	0,2	-3,4
30.	Wrzesiński	17,9	0,2	-3,5
31.	Złotowski	20,8	0,3	-4,4
	Województwo	12,0	0,2	-3,0
*	Podregion kaliski	13,8	0,2	-3,4
*	Podregion koniński	19,5	0,5	-3,5
*	Podregion leszczyński	10,8	0,3	-3,2
*	Podregion pilski	17,0	0,2	-4,0
*	Podregion poznański	8,5	0,1	-2,3

* Wyliczenia Wojewódzkiego Urzędu Pracy w Poznaniu

**Bezrobocie według gmin województwa wielkopolskiego
stan na koniec grudnia 2006 roku i stycznia 2007 roku**

Lp.	Wyszczególnienie	Liczba bezrobotnych ogółem grudzień 2006	Liczba bezrobotnych ogółem styczeń 2007	Kobiety	Mężczyźni	Osoby do 25 roku życia	Długotrwale bezrobotni	Oferty pracy
	Powiat chodzieski	3 190	3 305	2 143	1 162	707	2 133	182
	<i>G. miejska</i>							
1.	Chodzież	1 158	1 190	749	441	215	733	151
	<i>G. miejsko-wiejskie</i>							
2.	Margonin	454	480	319	161	116	319	2
3.	Szamocin	542	566	379	187	124	397	5
	<i>G. wiejskie</i>							
4.	Budzyń	615	621	409	212	152	412	5
5.	Chodzież	421	448	287	161	100	272	19
	Oferty pracy pochodzące od pracodawców spoza powiatu							0
	Powiat czarnkowsko-trzcianecki	5 732	5 606	3 610	1 996	1 260	3 458	359
	<i>G. miejska</i>							
6.	Czarnków	660	662	449	213	139	411	40
	<i>G. miejsko-wiejskie</i>							
7.	Krzyż Wlkp.	715	686	423	263	145	422	28
8.	Trzcianka	1 732	1 749	1 126	623	339	1 133	40
9.	Wieleń	1 013	944	549	395	201	592	62
	<i>G. wiejskie</i>							
10.	Czarnków	655	635	437	198	186	380	31
11.	Drawsko	290	275	185	90	81	136	104
12.	Lubasz	365	355	235	120	91	196	51
13.	Połajewo	302	300	206	94	78	188	3
	Oferty pracy pochodzące od pracodawców spoza powiatu							0
	Powiat gnieźnieński	8 996	9 274	5 649	3 625	2 018	5 780	159
	<i>G. miejska</i>							
14.	Gniezno	4 855	4 986	2 925	2 061	934	3 066	104
	<i>G. miejsko-wiejskie</i>							
15.	Czarniejewo	452	469	294	175	115	303	5
16.	Klecko	519	516	325	191	155	291	3
17.	Trzemeszno	960	1 009	644	365	228	652	7
18.	Witkowo	801	842	530	312	203	526	18
	<i>G. wiejskie</i>							
19.	Gniezno	221	236	155	81	39	195	1
20.	Kiszkowo	282	282	176	106	96	164	0
21.	Łubowo	277	284	196	88	74	181	0
22.	Mieleszyn	296	308	184	124	78	193	0
23.	Niechanowo	333	342	220	122	96	209	11
	Oferty pracy pochodzące od pracodawców spoza powiatu							10
	Powiat gostyński	4 952	5 185	3 185	2 000	1 378	3 209	134
	<i>G. miejsko-wiejskie</i>							
24.	Borek Wielkopolski	533	551	342	209	170	366	5
25.	Gostyń	1 959	2 086	1 348	738	493	1 341	39
26.	Krobia	765	824	459	365	253	470	5
27.	Pogorzela	322	338	202	136	98	192	4
28.	Poniec	449	470	276	194	126	283	4
	<i>G. wiejskie</i>							
29.	Pepowo	346	342	194	148	102	199	4
30.	Piaski	578	574	364	210	136	358	9
	Oferty pracy pochodzące od pracodawców spoza powiatu							64

Lp.	Wyszczególnienie	Liczba bezrobotnych ogółem grudzień 2006	Liczba bezrobotnych ogółem styczeń 2007	Kobiety	Mężczyźni	Osoby do 25 roku życia	Długotrwale bezrobotni	Oferty pracy
	Powiat grodziski	1 479	1 562	842	720	491	619	102
	<i>G. miejsko-wiejskie</i>							
31.	Grodzisk Wielkopolski	622	674	356	318	194	271	43
32.	Rakoniewice	388	406	235	171	116	159	14
33.	Wielichowo	150	164	81	83	59	71	6
	<i>G. wiejskie</i>				0			
34.	Granowo	163	163	84	79	63	68	9
35.	Kamieniec	156	155	86	69	59	50	2
	Oferty pracy pochodzące od pracodawców spoza powiatu							28
	Powiat jarociński	5 041	5 323	3 268	2 055	1 476	3 362	345
	<i>G. miejsko-wiejskie</i>							
36.	Jarocin	2 970	3 135	1 922	1 213	782	1 912	249
37.	Żerków	911	939	604	335	275	661	8
	<i>G. wiejskie</i>							
38.	Jaraczewo	556	594	364	230	197	371	15
39.	Kotlin	604	655	378	277	222	418	13
	Oferty pracy pochodzące od pracodawców spoza powiatu							60
	Powiat kaliski	10 079	10 294	6 056	4 238	1 893	7 059	592
	Powiat ziemski	4 588	4 586	2 693	1 893	1 159	3 361	62
	<i>G. miejsko-wiejska</i>							
40.	Stawiszyn	504	493	295	198	120	373	9
	<i>G. wiejskie</i>							
41.	Blizanów	523	532	309	223	142	386	5
42.	Brzeziny	394	401	220	181	110	294	3
43.	Ceków-Kolonia	216	222	153	69	47	157	2
44.	Godziesze Wielkie	457	455	269	186	132	333	2
45.	Koźminek	497	484	289	195	116	366	2
46.	Lisków	275	259	158	101	60	192	2
47.	Mycielin	292	305	181	124	84	215	1
48.	Opatówek	516	482	293	189	105	346	14
49.	Szczytniki	444	465	245	220	128	338	1
50.	Żelazków	470	488	281	207	115	361	21
51.	Miasto Kalisz	5 491	5 708	3 363	2 345	734	3 698	469
	Oferty pracy pochodzące od pracodawców spoza powiatu i miasta Kalisz							61
	Powiat kępiński	1 330	1 384	1 049	335	413	765	145
	<i>G. miejsko -wiejska</i>							
52.	Kępno	728	745	574	171	182	430	108
	<i>G. wiejskie</i>							
53.	Baranów	109	105	82	23	44	53	10
54.	Bralin	129	139	99	40	58	68	7
55.	Łęka Opatowska	70	78	62	16	32	40	8
56.	Perzów	74	79	58	21	24	36	2
57.	Rychtal	113	124	85	39	35	80	3
58.	Trzcinica	107	114	89	25	38	58	1
	Oferty pracy pochodzące od pracodawców spoza powiatu							6

Lp.	Wyszczególnienie	Liczba bezrobotnych ogółem grudzień 2006	Liczba bezrobotnych ogółem styczeń 2007	Kobiety	Mężczyźni	Osoby do 25 roku życia	Długotrwale bezrobotni	Oferty pracy
	Powiat kolski	7 080	7 255	4 195	3 060	1 866	5 160	467
	<i>G. miejska</i>							
59.	Koło	1 797	1 821	1 130	691	370	1 225	115
	<i>G. miejsko-wiejskie</i>							
60.	Dąbie	625	632	332	300	159	476	2
61.	Kłodawa	922	975	528	447	297	679	9
62.	Przedecz	372	379	189	190	106	272	0
	<i>G. wiejskie</i>							
63.	Babiał	690	709	417	292	192	519	1
64.	Chodów	354	350	194	156	75	289	0
65.	Grzegorzew	462	468	284	184	130	355	0
66.	Koło	541	567	335	232	169	387	9
67.	Kościelec	491	515	296	219	120	340	9
68.	Olszówka	324	329	167	162	110	230	8
69.	Osiek Mały	502	510	323	187	138	388	0
	Oferty pracy pochodzące od pracodawców spoza powiatu							314
	Powiat koniński	15 616	16 375	9 461	6 914	4 222	11 195	997
	Powiat ziemski	10 289	10 757	6 249	4 508	3 091	7 533	158
	<i>G. miejsko-wiejskie</i>							
70.	Golina	924	978	549	429	279	645	26
71.	Kleczew	849	891	550	341	265	649	3
72.	Rychwał	626	652	354	298	189	470	1
73.	Sompolno	1 103	1 129	665	464	333	865	3
74.	Ślesin	1 025	1 088	639	449	299	737	23
	<i>G. wiejskie</i>							
75.	Grodzic	421	441	242	199	141	325	0
76.	Kazimierz Biskupi	814	858	506	352	209	572	10
77.	Kramsk	807	842	469	373	220	564	2
78.	Krzymów	534	579	365	214	158	386	51
79.	Rzgów	476	506	286	220	138	342	0
80.	Skulsk	623	630	360	270	196	460	1
81.	Stare Miasto	669	710	402	308	192	442	33
82.	Wierzbinek	780	797	456	341	285	606	1
83.	Wilczyn	638	656	406	250	187	470	4
84.	Miasto Konin	5 327	5 618	3 212	2 406	1 131	3 662	839
	Oferty pracy pochodzące od pracodawców spoza powiatu i miasta Konin							0
	Powiat kościański	2 826	2 931	1 876	1 055	756	1 551	137
	<i>G. miejska</i>							
85.	Kościan	874	926	582	344	189	479	66
	<i>G. miejsko-wiejskie</i>							
86.	Czempiń	408	422	269	153	113	211	11
87.	Krzywiń	369	378	232	146	125	209	10
88.	Śmigiel	553	574	354	220	161	312	18
	<i>G. wiejska</i>							
89.	Kościan	622	631	439	192	168	340	29
	Oferty pracy pochodzące od pracodawców spoza powiatu							3

Lp.	Wyszczególnienie	Liczba bezrobotnych ogółem grudzień 2006	Liczba bezrobotnych ogółem styczeń 2007	Kobiety	Mężczyźni	Osoby do 25 roku życia	Długotrwale bezrobotni	Oferty pracy
	Powiat krotoszyński	4 575	4 670	3 182	1 488	1 146	2 828	207
	<i>G. miejska</i>							
90.	Sulmierzyce	196	194	141	53	46	124	14
	<i>G. miejsko-wiejskie</i>							
91.	Kobylin	408	404	259	145	111	217	9
92.	Koźmin Wlkp.	743	764	513	251	221	458	24
93.	Krotoszyn	2 504	2 559	1 764	795	564	1 587	136
94.	Zduny	478	493	335	158	114	286	17
	<i>G. wiejska</i>							
95.	Rozdrażew	246	256	170	86	90	156	7
	Oferty pracy pochodzące od pracodawców spoza powiatu							0
	Powiat leszczyński	4 423	4 532	2 875	1 657	969	2 441	181
	Powiat ziemski	1 908	1 931	1 241	690	487	1 048	51
	<i>G. miejsko-wiejskie</i>							
96.	Osieczna	326	337	208	129	83	187	19
97.	Rydzyna	340	328	215	113	84	162	2
	<i>G. wiejskie</i>							
98.	Krzemieniewo	332	333	227	106	80	184	2
99.	Lipno	222	218	148	70	60	123	3
100.	Święciechowa	291	306	197	109	72	164	2
101.	Wijewo	131	137	77	60	45	73	2
102.	Włoszakowice	266	272	169	103	63	155	21
103.	Miasto Leszno	2 515	2 601	1 634	967	482	1 393	119
	Oferty pracy pochodzące od pracodawców spoza powiatu i miasta Leszno							11
	Powiat międzychodzki	2 173	2 290	1 524	766	596	1 368	134
	<i>G. miejsko-wiejskie</i>							
104.	Międzychód	977	1 045	698	347	265	620	33
105.	Sieraków	550	596	380	216	153	328	9
	<i>G. wiejskie</i>							
106.	Chrzypsko Wielkie	183	196	108	88	52	115	4
107.	Kwilez	463	453	338	115	126	305	16
	Oferty pracy pochodzące od pracodawców spoza powiatu							72
	Powiat nowotomyski	2 548	2 586	1 551	1 035	705	1 497	78
	<i>G. miejsko-wiejskie</i>							
108.	Lwówek	526	523	325	198	129	351	3
109.	Nowy Tomyśl	755	790	500	290	218	424	40
110.	Opalenica	501	491	241	250	142	271	16
111.	Zbąszyń	364	378	244	134	93	198	8
	<i>G. wiejskie</i>							
112.	Kuślin	215	205	123	82	60	121	2
113.	Miedzichowo	187	199	118	81	63	132	9
	Oferty pracy pochodzące od pracodawców spoza powiatu							0
	Powiat obornicki	2 859	2 970	2 065	905	694	1 740	79
	<i>G. miejsko-wiejskie</i>							
114.	Oborniki	1 420	1 495	1 039	456	330	863	55
115.	Rogoźno	994	994	661	333	236	554	22
	<i>G. wiejskie</i>							
116.	Ryczywół	445	481	365	116	128	323	2
	Oferty pracy pochodzące od pracodawców spoza powiatu							0

Lp.	Wyszczególnienie	Liczba bezrobotnych ogółem grudzień 2006	Liczba bezrobotnych ogółem styczeń 2007	Kobiety	Mężczyźni	Osoby do 25 roku życia	Długotrwale bezrobotni	Oferty pracy
	Powiat ostrowski	8 884	9 030	5 959	3 071	1 986	5 566	564
	<i>G. miejska</i>							
117.	Ostrów Wlkp.	3 894	4 045	2 724	1 321	747	2 506	278
	<i>G. miejsko-wiejskie</i>							
118.	Nowe Skalmierzyce	641	643	397	246	162	385	72
119.	Odolanów	922	928	564	364	233	506	17
120.	Raszków	769	761	493	268	195	468	19
	<i>G. wiejskie</i>							
121.	Ostrów Wlkp.	1 102	1 078	762	316	259	707	32
122.	Przygodzice	595	585	412	173	134	360	21
123.	Sieroszewice	514	511	306	205	136	317	2
124.	Sośnie	447	479	301	178	120	317	2
	Oferty pracy pochodzące od pracodawców spoza powiatu							121
	Powiat ostrzeszowski	1 766	1 900	1 314	586	521	902	177
	<i>G. miejsko-wiejskie</i>							
125.	Grabów nad Prosną	246	250	181	69	81	120	14
126.	Mikstat	162	190	118	72	67	89	8
127.	Ostrzeszów	741	803	547	256	195	337	104
	<i>G. wiejskie</i>							
128.	Czajków	97	97	74	23	34	61	5
129.	Doruchów	184	200	143	57	51	102	8
130.	Kobyła Góra	221	242	155	87	65	123	12
131.	Kraszewice	115	118	96	22	28	70	4
	Oferty pracy pochodzące od pracodawców spoza powiatu							22
	Powiat pilski	7 228	7 404	4 619	2 785	1 471	4 550	258
	<i>G. miejska</i>							
132.	Piła	3 445	3 519	2 127	1 392	554	1 963	149
	<i>G. miejsko-wiejskie</i>							
133.	Łobżenica	687	730	447	283	219	518	17
134.	Ujście	401	417	285	132	85	242	18
135.	Wyrzysk	939	921	613	308	210	607	38
136.	Wysoka	523	530	366	164	121	386	4
	<i>G. wiejskie</i>							
137.	Białośliwie	203	205	120	85	52	128	5
138.	Kaczory	331	362	210	152	71	211	10
139.	Miasteczko Krajeńskie	156	162	106	56	38	110	6
140.	Szydłowo	543	558	345	213	121	385	11
	Oferty pracy pochodzące od pracodawców spoza powiatu							0
	Powiat pleszewski	4 789	4 686	3 206	1 480	1 076	3 218	187
	<i>G. miejsko-wiejska</i>							
141.	Pleszew	2 290	2 305	1 558	747	482	1 542	126
	<i>G. wiejskie</i>							
142.	Chocz	477	441	305	136	87	332	20
143.	Czermin	385	367	251	116	102	269	1
144.	Dobrzyca	476	476	328	148	122	309	3
145.	Gizałki	466	432	298	134	127	308	34
146.	Gołuchów	695	665	466	199	156	458	3
	Oferty pracy pochodzące od pracodawców spoza powiatu							0

Lp.	Wyszczególnienie	Liczba bezrobotnych ogółem grudzień 2006	Liczba bezrobotnych ogółem styczeń 2007	Kobiety	Mężczyźni	Osoby do 25 roku życia	Długotrwale bezrobotni	Oferty pracy
	Powiat poznański	23 992	23 824	14 325	9 499	3 107	13 814	1 673
	Powiat ziemski	8 189	8 114	5 200	2 914	1 291	4 737	393
	<u>G. miejska</u>							
147.	Luboń	733	726	450	276	94	438	64
148.	Puszczykowo	283	274	165	109	36	174	3
	<u>G. miejsko-wiejskie</u>							
149.	Buk	345	330	189	141	61	183	2
150.	Kostrzyn	587	585	395	190	126	376	3
151.	Kórnik	543	520	341	179	84	302	98
152.	Mosina	783	779	497	282	127	467	20
153.	Murowana Goślina	546	544	382	162	112	328	4
154.	Pobiedziska	685	695	431	264	118	415	10
155.	Stęszew	451	455	298	157	73	290	12
156.	Swarzędz	981	977	632	345	121	529	24
	<u>G. wiejskie</u>							
157.	Czerwonak	592	588	389	199	81	287	22
158.	Dopiewo	345	335	199	136	55	197	10
159.	Kleszczewo	149	145	93	52	31	97	1
160.	Komorniki	313	314	202	112	43	178	0
161.	Rokietnica	245	238	150	88	44	143	28
162.	Suchy Las	240	235	144	91	34	122	54
163.	Tarnowo Podgórne	368	374	243	131	51	211	38
164.	Miasto Poznań	15 803	15 710	9 125	6 585	1 816	9 077	1 280
	Oferty pracy pochodzące od pracodawców spoza powiatu i miasta Poznań							0
	Powiat rawicki	2 448	2 505	1 488	1 017	697	1 304	284
	<u>G. miejsko-wiejskie</u>							
165.	Bojanowo	442	442	258	184	113	252	40
166.	Jutrosin	195	199	129	70	87	81	24
167.	Miejska Górka	380	397	242	155	125	204	36
168.	Rawicz	1 326	1 349	794	555	319	724	149
	<u>G. wiejska</u>							
169.	Pakosław	105	118	65	53	53	43	29
	Oferty pracy pochodzące od pracodawców spoza powiatu							6
	Powiat słupecki	4 790	4 899	2 918	1 981	1 296	3 398	85
	<u>G. miejska</u>							
170.	Słupca	1 092	1 108	657	451	259	733	26
	<u>G. miejsko-wiejska</u>							
171.	Zagórów	884	889	497	392	254	662	10
	<u>G. wiejskie</u>							
172.	Lądek	372	403	229	174	125	274	8
173.	Orchowo	390	406	264	142	99	306	7
174.	Ostrowite	466	476	270	206	141	328	6
175.	Powidz	213	220	127	93	41	161	7
176.	Słupca	651	657	402	255	186	455	8
177.	Strzałkowo	722	740	472	268	191	479	7
	Oferty pracy pochodzące od pracodawców spoza powiatu							6

Lp.	Wyszczególnienie	Liczba bezrobotnych ogółem grudzień 2006	Liczba bezrobotnych ogółem styczeń 2007	Kobiety	Mężczyźni	Osoby do 25 roku życia	Długotrwale bezrobotni	Oferty pracy
	Powiat szamotulski	4 186	4 224	2 591	1 633	1 106	2 547	106
	<i>G. miejska</i>							
178.	Obrzycko	204	213	139	74	45	143	7
	<i>G. miejsko-wiejskie</i>							
179.	Ostroróg	313	307	189	118	88	162	7
180.	Pniewy	631	621	381	240	159	370	9
181.	Szamotuły	1 550	1 548	965	583	357	989	41
182.	Wronki	710	739	465	274	207	431	12
	<i>G. wiejskie</i>							
183.	Duszynki	305	319	176	143	96	162	11
184.	Kaźmierz	238	241	134	107	76	142	9
185.	Obrzycko	235	236	142	94	78	148	10
	Oferty pracy pochodzące od pracodawców spoza powiatu							0
	Powiat średzki	3 381	3 383	2 199	1 184	844	2 116	116
	<i>G. miejsko-wiejska</i>							
186.	Środa Wlkp.	1 849	1 906	1 257	649	417	1 175	77
	<i>G. wiejskie</i>							
187.	Dominowo	202	195	151	44	55	132	0
188.	Krzykosy	373	354	225	129	122	203	5
189.	Nowe Miasto nad Wartą	613	610	352	258	176	389	11
190.	Zaniemyśl	344	318	214	104	74	217	13
	Oferty pracy pochodzące od pracodawców spoza powiatu							10
	Powiat śremski	2 408	2 429	1 563	866	684	1 398	120
	<i>G. miejsko-wiejskie</i>							
191.	Dolsk	219	215	129	86	65	126	4
192.	Książ Wlkp.	389	380	269	111	119	228	12
193.	Śrem	1 590	1 631	1 027	604	435	924	91
	<i>G. wiejska</i>							
194.	Brodnica	210	203	138	65	65	120	3
	Oferty pracy pochodzące od pracodawców spoza powiatu							10
	Powiat turecki	6 142	6 377	3 864	2 513	1 692	4 247	482
	<i>G. miejska</i>							
195.	Turek	2 001	2 082	1 318	764	472	1 426	294
	<i>G. miejsko-wiejskie</i>							
196.	Dobra	437	436	244	192	136	295	2
197.	Tuliszków	988	1 010	604	406	287	698	17
	<i>G. wiejskie</i>							
198.	Brudzew	478	509	296	213	125	330	21
199.	Kawęczyn	388	390	216	174	122	269	1
200.	Małanów	359	367	205	162	113	231	79
201.	Przykona	309	328	218	110	92	237	4
202.	Turek	474	506	324	182	136	309	16
203.	Władysławów	708	749	439	310	209	452	4
	Oferty pracy pochodzące od pracodawców spoza powiatu							44

Lp.	Wyszczególnienie	Liczba bezrobotnych ogółem grudzień 2006	Liczba bezrobotnych ogółem styczeń 2007	Kobiety	Mężczyźni	Osoby do 25 roku życia	Długotrwale bezrobotni	Oferty pracy
	Powiat wągrowiecki	4 726	4 902	3 106	1 796	1 284	3 120	66
	<i>G. miejska</i>							
204.	Wągrowiec	1 667	1 738	1 153	585	390	1 078	43
	<i>G. miejsko-wiejskie</i>							
205.	Gołańcz	633	646	395	251	221	438	1
206.	Skoki	560	568	345	223	130	357	5
	<i>G. wiejskie</i>							
207.	Damasławek	392	410	249	161	113	280	3
208.	Mieścisko	430	453	297	156	133	282	3
209.	Wapno	269	279	195	84	82	179	4
210.	Wągrowiec	775	808	472	336	215	506	7
	Oferty pracy pochodzące od pracodawców spoza powiatu							0
	Powiat wolsztyński	1 691	1 736	1 085	651	503	898	82
	<i>G. miejsko-wiejska</i>							
211.	Wolsztyn	880	909	561	348	223	486	54
	<i>G. wiejskie</i>							
212.	Przemęt	492	496	312	184	180	254	7
213.	Siedlec	319	331	212	119	100	158	16
	Oferty pracy pochodzące od pracodawców spoza powiatu							5
	Powiat wrzesiński	5 092	5 198	3 457	1 741	1 229	3 389	90
	<i>G. miejsko-wiejskie</i>							
214.	Miłosław	771	792	474	318	233	497	3
215.	Nekla	303	295	219	76	68	185	6
216.	Pyzdry	566	579	351	228	167	430	2
217.	Września	2 972	3 048	2 093	955	623	1 969	71
	<i>G. wiejskie</i>							
218.	Kołaczkowo	480	484	320	164	138	308	0
	Oferty pracy pochodzące od pracodawców spoza powiatu							8
	Powiat złotowski	4 667	4 780	2 733	2 047	999	2 681	102
	<i>G. miejska</i>							
219.	Złotów	965	993	594	399	189	526	53
	<i>G. miejsko-wiejskie</i>							
220.	Jastrowie	1 088	1 093	616	477	224	594	20
221.	Krajenka	438	456	264	192	94	260	3
222.	Okonek	619	662	337	325	135	387	2
	<i>G. wiejskie</i>							
223.	Lipka	424	438	256	182	103	297	3
224.	Tarnówka	230	227	137	90	45	129	10
225.	Zakrzewo	265	279	176	103	60	152	5
226.	Złotów	638	632	353	279	149	336	6
	Oferty pracy pochodzące od pracodawców spoza powiatu							0
	WOJEWÓDZTWO	169 089	172 819	106 958	65 861	39 085	107 313	8 690