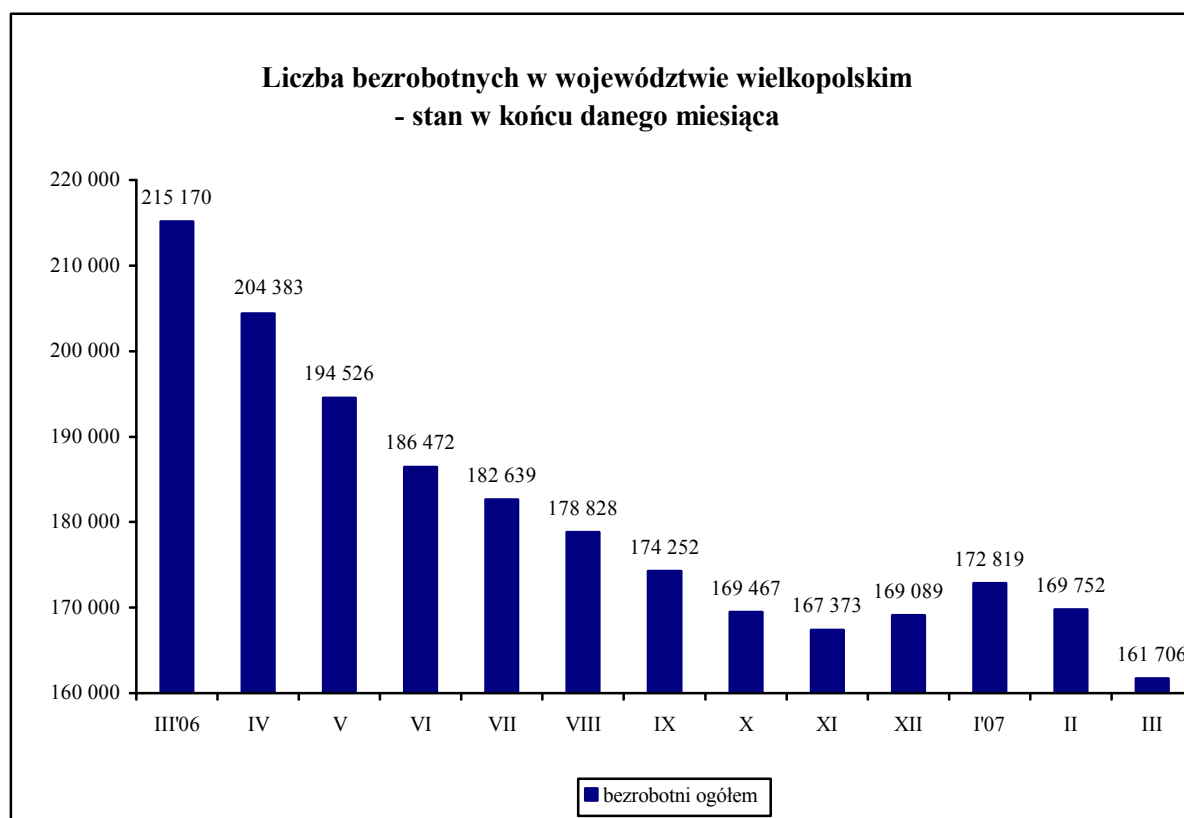


SYTUACJA NA RYNKU PRACY W WOJEWÓDZTWIE WIELKOPOLSKIM W MARCU 2007r.

1. Wielkość bezrobocia

W województwie według stanu z końca marca liczba bezrobotnych wynosiła **161706** osób, w tym **101298** kobiet. Bezrobocie w stosunku do lutego zmniejszyło się o 8046 osób tj. 4,7%. W stosunku do marca 2006r. liczba bezrobotnych w województwie zmalała o 53464 osoby, tj. 24,8%.



Biorąc pod uwagę **podregiony**, w marcu zarówno w odniesieniu do poprzedniego miesiąca jak i do analogicznego okresu roku ubiegłego, we wszystkich nastąpił spadek liczby bezrobotnych, z czego: podregion kaliski (spadek: w porównaniu z lutym o 5,8%, w odniesieniu do marca ub.r. 28,2%), podregion koniński (spadek: w porównaniu z lutym o 4,5%, w odniesieniu do marca ub.r. 19,6%), podregion leszczyński (spadek: w porównaniu z lutym o 4,9%, w odniesieniu do marca ub.r. 27,1%), podregion pilski (spadek: w porównaniu z lutym o 5,2%, w odniesieniu do marca ub.r. 25,1%), podregion poznański (spadek: w porównaniu z lutym o 3,9%, w odniesieniu do marca ub.r. 24,8%).

W porównaniu z poprzednim miesiącem br. w 30 powiatach województwa wielkopolskiego zanotowano spadek, najwyższy w:

- kępińskim o 11,6 % (tj. 151 osób),*
- wolsztyńskim o 8,6% (tj. 147 osób),*
- kościańskim o 7,6% (tj. 219 osób),*
- nowotomyskim o 7,5% (tj. 191 osób),*
- kaliskim o 7,5% (tj. 737 osób).*

Wzrost zanotowano tylko w jednym powiecie województwa wielkopolskiego, w powiecie śremskim o 1,5% (tj. 37 osób).

W stosunku do marca 2006r. we wszystkich powiatach województwa wielkopolskiego zanotowano spadek, najwyższy w:

- kępińskim o 43,7% (tj. 891 osób),
- ostrzeszowskim o 38,4% (tj. 1056 osób),
- kościańskim o 38,3% (tj. 1644 osoby),
- wolsztyńskim o 36,3% (tj. 892 osoby),
- nowotomyskim o 36,3% (tj. 1340 osób).

2. Nowe rejestracje i wyłączenia z ewidencji bezrobotnych

W marcu zarejestrowano w powiatowych urzędach pracy w województwie 14828 osób (o 347 mniej niż w lutym), wśród nich:

l.p.	wyszczególnienie	liczba bezrobotnych	% udział poszczególnych kategorii w ogólnej liczbie zarejestrowanych bezrobotnych
1	2	3	4
1	kobiety	7 929	53,5
2	mężczyźni	6 899	46,5
3	młodzież do 25 roku życia	5 873	39,6
4	zarejestrowani po raz pierwszy	2 712	18,3
5	zarejestrowani po raz kolejny*	12 116	81,7
6	poprzednio pracujący	11 039	74,4
7	zwolnieni z przyczyn dot. zakładu pracy	469	3,2

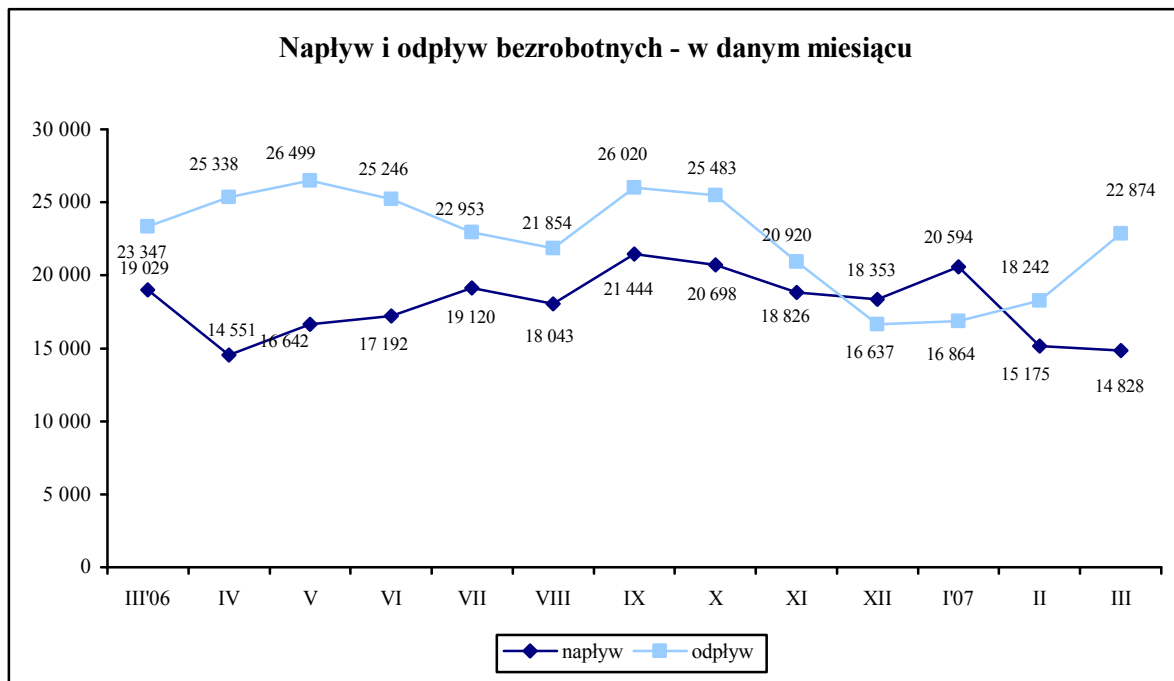
* W grupie osób zarejestrowanych po raz kolejny 2715 osób to takie, które nie zostały zatrudnione po zakończeniu aktywnych form, na które skierowane zostały przez urząd pracy.

W miesiącu lutym 1579 osób powróciło do powiatowych urzędów pracy po stażu, 591 osób po szkoleniu, 401 osób po odbyciu przygotowania zawodowego w miejscu pracy, 80 osób po

pracach interwencyjnych, 32 osób po robotach publicznych, oraz 32 osób po pracach społecznie użytecznych.

Z ewidencji wyłączono natomiast 22874 osoby (o 4632 mniej niż w lutym). Zasadniczą przyczyną wyłączenia z ewidencji było podjęcie pracy 48,7% tj. 11139 osób (wzrost w stosunku do lutego o 2307 osób), niepotwierdzenie gotowości do podjęcia pracy 28,9% tj. 6606 osób (wzrost o 1059 osób) oraz rozpoczęcie: szkolenia, stażu, przygotowania zawodowego w miejscu pracy oraz prac społecznie użytecznych 11,9% tj. 2713 osób (wzrost o 860 osób).

W porównaniu z analogicznym okresem 2006 roku nowo zarejestrowanych bezrobotnych było mniej o 4201 osób, odpływ był mniejszy o 473 osoby (z tego pracę podjęło o 817 osób mniej).



Osoby wyłączone z ewidencji bezrobotnych w województwie wielkopolskim

– dane za rok 2007 według miesięcy.

miesiące	osoby wyłączone z ewidencji bezrobotnych w m-cu ogółem	wyłączone z przyczyn						
		podjęcia pracy	rozpoczęcia szkolenia, stażu, przygotowania zawodowego w miejscu pracy oraz prac społecznie użytecznych	niepotwierdzenia gotowości do pracy	dobrowolnej rezygnacji ze statusu bezrobotnego	nabycia praw emerytalnych lub rentowych	nabycia uprawnień do świadczenia przedemerytalnego	pozostałych (podjęcia nauki, ukończenia 60/65 lat i innych)
styczeń	16 864	8 882	824	5 097	735	228	67	1 031
luty	18 242	8 832	1 853	5 547	752	157	54	1 047
marzec	22 874	11 139	2 713	6 606	882	205	56	1 273
I–III 2007	57 980	28 853	5 390	17 250	2 369	590	177	3 351

Procentowy udział poszczególnych przyczyn wyrejestrowania z ewidencji w ogólnej liczbie wyłączeń w województwie wielkopolskim w roku 2007.

miesiące	osoby wyłączone z ewidencji bezrobotnych w m-cu ogółem	wyłączone z przyczyn						
		podjęcia pracy	rozpoczęcia szkolenia, stażu, przygotowania zawodowego w miejscu pracy oraz prac społecznie użytecznych	niepotwierdzenia gotowości do pracy	dobrowolnej rezygnacji ze statusu bezrobotnego	nabycia praw emerytalnych lub rentowych	nabycia uprawnień do świadczenia przedemerytalnego	pozostałych (podjęcia nauki, ukończenia 60/65 lat i innych)
styczeń	100,0	52,7	4,9	30,2	4,4	1,4	0,4	6,1
luty	100,0	48,4	10,2	30,4	4,1	0,9	0,3	5,7
marzec	100,0	48,7	11,9	28,9	3,8	0,9	0,2	5,6
I–III 2007	100,0	49,8	9,3	29,7	4,1	1,0	0,3	5,8

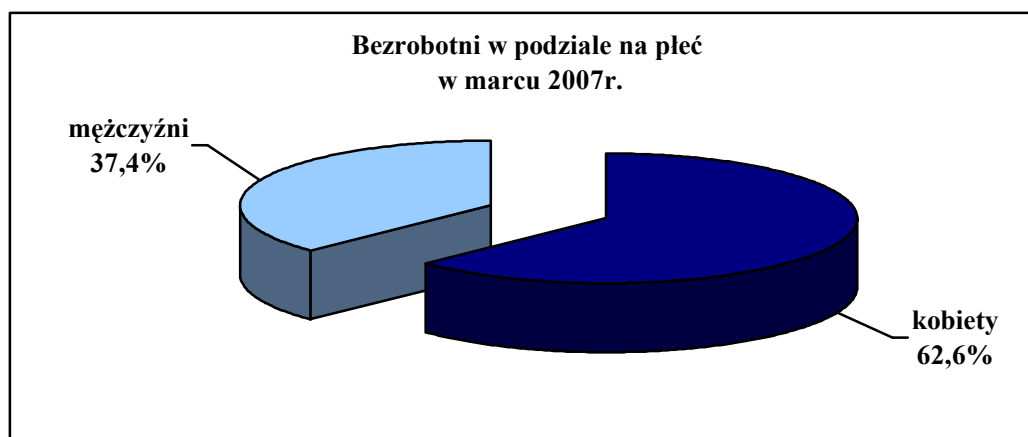
3. Wybrane kategorie bezrobotnych

Populacja bezrobotnych **kobiet** zmniejszyła się o 3602 osoby w stosunku do lutego 2007r. i wyniosła w końcu marca 101298, co stanowi 62,6% ogólnej liczby bezrobotnych. Spadek odnotowano zarówno w grupie kobiet poprzednio pracujących o 2670 osób tj. 3,3%, w tym kobiet zwolnionych z przyczyn dotyczących zakładu pracy o 249 osób tj. 4,1% jak i wśród kobiet dotychczas nie pracujących o 932 osoby tj. 3,9%.

Najwyższy odsetek bezrobotnych kobiet odnotowujemy w powiecie: kępińskim 76,3%, krotoszyńskim 71,3%, ostrzeszowskim 70,8%, obornickim 69,7%, oraz pleszewskim 69,0%.

Liczba zarejestrowanych **mężczyzn** zmniejszyła się w porównaniu z lutym o 4444 osoby i wyniosła 60408. We wszystkich powiatach województwa wielkopolskiego przeważały kobiety.

Dynamika wzrostu liczby bezrobotnych kobiet w przeciągu ostatnich 12 miesięcy wyniosła 82,6% tj. 21271 osób, natomiast mężczyzn 65,2% tj. 32193 osoby.



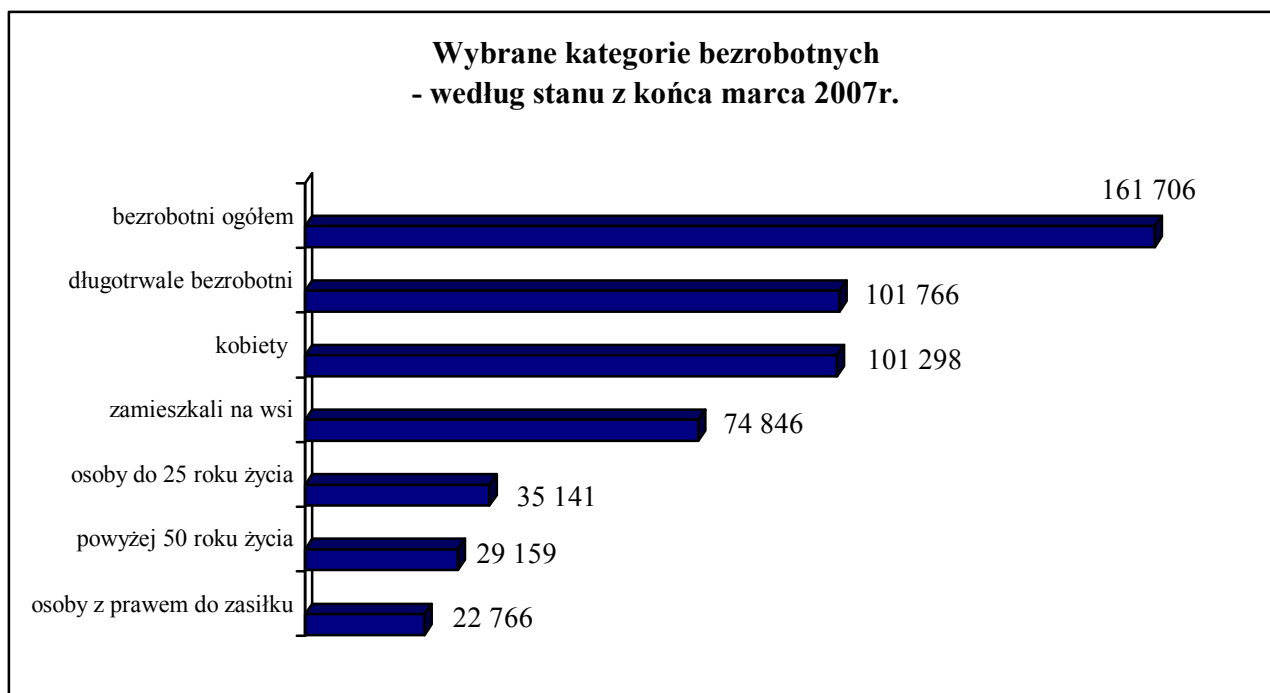
W grupie wiekowej do **25 lat** w końcu marca w rejestrach widniało 35141 osób bezrobotnych tj. 21,7% ogółu bezrobotnych. Nowo zarejestrowanej młodzieży w marcu br. było 5873 osoby, z czego 78,0% (tj. 4580 osób) zarejestrowało się po raz kolejny.

Spośród osób bezrobotnych **zamieszkałych na wsi** zanotowano spadek o 4,7% tj. 3730 osób w stosunku do lutego oraz spadek o 24,0% tj. 23614 osób w porównaniu z marcem 2006r. Liczba bezrobotnych mieszkańców wsi spadła w marcu do poziomu 74846 (w tym 47439 kobiet), z tego 13,3% pobiera zasiłek.

Liczba osób bezrobotnych **z prawem do zasiłku** zmniejszyła się w odniesieniu do lutego o 8,0% tj. 1988 osób i wyniosła w końcu marca 22766 osób. Bezrobotni z prawem do zasiłku stanowili 14,1% (w końcu marca 2006r. 14,4%) ogółu bezrobotnych w województwie.

W końcu marca br. osoby **długotrwale bezrobotne** stanowiły 62,9% (101766 osób), i było to mniej o 3804 osoby, tj. 3,6% w porównaniu z miesiącem poprzednim.

Najwyższy odsetek tej grupy bezrobotnych ukształtował się w powiatach subregionów konińskiego i kaliskiego: kolskim 72,8%, słupeckim 70,2%, konińskim 69,4%, pleszewskim 69,1% i kaliskim 68,0%. W powiecie grodziskim oraz ostrzeszowskim bezrobocie długotrwale nie przekracza połowy populacji bezrobotnych. Wśród długotrwale bezrobotnych dominowały kobiety tj. 67,4%.



4. Aktywizacja zawodowa bezrobotnych

Oferty pracy i podjęcia pracy

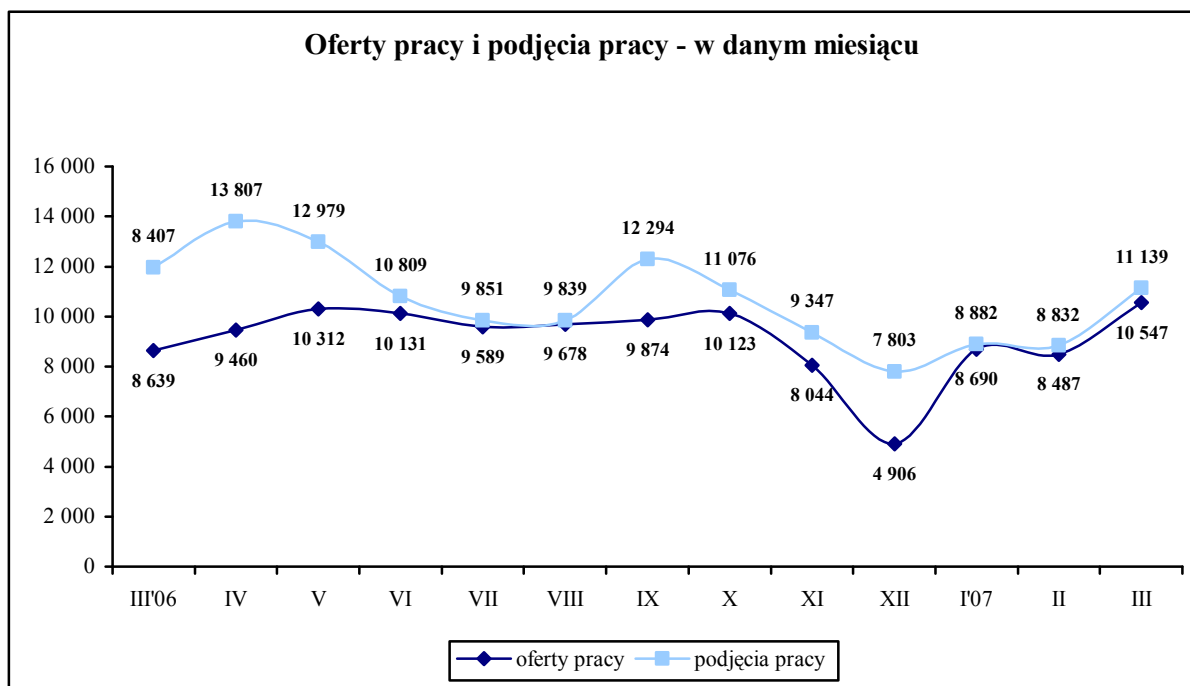
W marcu do powiatowych urzędów pracy wpłynęło 10547 **ofert pracy**, czyli o 2060 ofert więcej niż w lutym oraz o 1908 więcej niż w marcu 2006r. W miesiącu sprawozdawczym oferty pracy subsydiowanej stanowiły 31,3% ogólnej liczby ofert pracy i odsetek ten wzrósł w porównaniu z ubiegłym miesiącem o 7,1 punktu oraz zmalał o 3,1 punktu procentowego z analogicznym okresem roku ubiegłego.

W marcu **pracę podjęły** 11139 osoby bezrobotne, tj. o 2307 więcej niż w lutym br., oraz o 817 osoby mniej w stosunku do marca 2006r.

Analizując zmiany dotyczące podjęć pracy w porównaniu z lutym zwiększyła się ilość podjęć pracy subsydiowanej o 54,4%, oraz pracy niesubsydiowanej o 24,7%.

Wyłączenia z powodu podjęcia prac subsydiowanych (prac interwencyjnych, robót publicznych, z tytułu udzielonej dotacji i innych prac subsydiowanych) stanowiły w marcu br. 6,0% (673 osoby) ogólnej liczby podjęć pracy i w stosunku do analogicznego okresu ub. r. odsetek ten zmalał o 1,8 punktu procentowego.

Staże i przygotowanie zawodowe w miejscu pracy rozpoczęło 1502 osoby, co stanowiło spadek w stosunku do marca 2006r. o 522 osoby.



Aktywne formy przeciwdziałania bezrobociu

W miesiącu sprawozdawczym różnymi programami pomocy bezrobotnym objęto łącznie **3386** osób, tj. więcej o 1097 niż w lutym br. i mniej o 811 niż w marcu 2006r.

W porównaniu z lutym zwiększyła się liczba osób bezrobotnych:

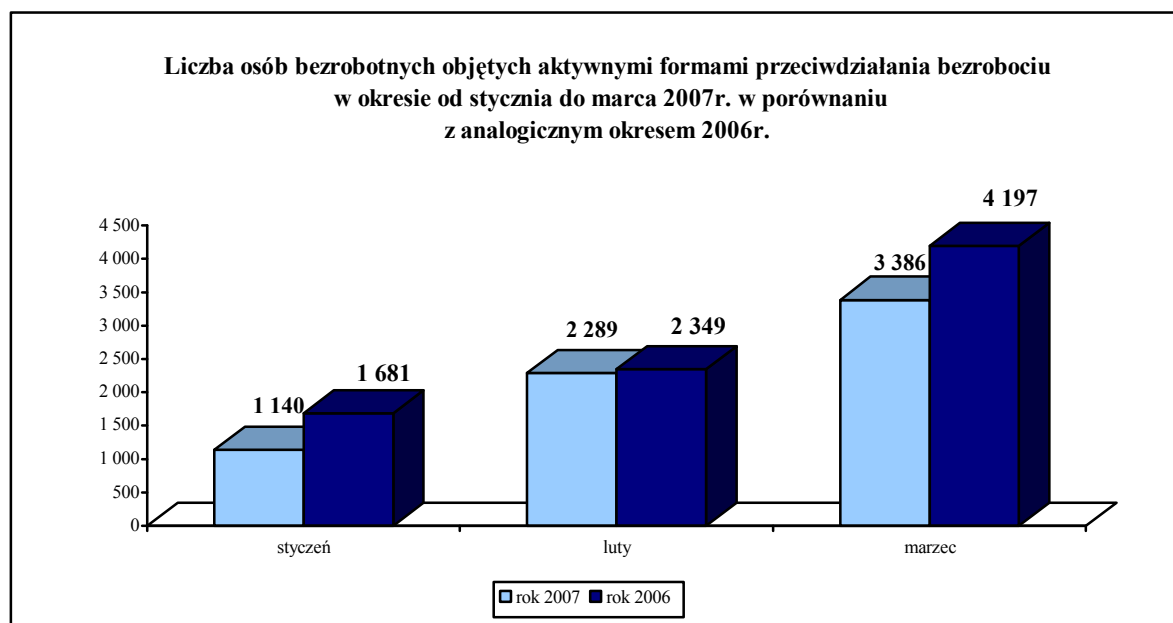
- skierowanych na szkolenie o 343 osoby,
- skierowanych do pracy z tytułu prac społecznie użytecznych o 266 osób,
- skierowanych na przygotowanie zawodowe w miejscu pracy o 170 osób,
- skierowanych do pracy z tytułu udzielonej dotacji o 119 osób,
- skierowanych na staż o 81 osób,
- zatrudnionych przy robotach publicznych o 67 osób,
- skierowanych na prace interwencyjne o 66 osób.

Zmniejszeniu uległa natomiast liczba osób:

- skierowanych do pracy w ramach innej pomocy osobom bezrobotnym o 15 osób.

**Aktywne formy przeciwdziałania bezrobociu w województwie wielkopolskim
w okresie od stycznia do marca 2007r.**

miesiące	prace interwencyjne	roboty publiczne	udzielone dotacje	szkolenia	staże	przygotowanie zawodowe w miejscu pracy	prace społecznie użyteczne	inne prace subsydowane	ogółem
styczeń	86	67	128	304	362	120	38	35	1 140
luty	166	43	196	427	990	261	175	31	2 289
marzec	232	110	315	770	1 071	431	441	16	3 386
I-III 2007	484	220	639	1 501	2 423	812	654	82	6 815
I-III 2007 [%]	7,1	3,2	9,4	22,0	35,6	11,9	9,6	1,2	100,0



Zestawienie danych o bezrobociu w województwie wielkopolskim

Rok i miesiąc	Liczba bezrobotnych ogółem	Liczba bezrobotnych kobiet	Procent bezrobotnych kobiet	Liczba bezrobotnych mężczyzn	Procent bezrobotnych mężczyzn
1998 XII	121 491	74 988	61,7	46 503	38,3
1999 XII	164 639	96 696	58,7	67 943	41,3
2000 XII	193 326	111 496	57,7	81 830	42,3
2001 XII	237 268	127 850	53,9	109 418	46,1
2002 XII	249 238	129 906	52,1	119 332	47,9
2003 XII	247 869	132 100	53,3	115 769	46,7
2004 XII	232 251	127 938	55,1	104 313	44,9
2005 XII	211 420	122 011	57,7	89 409	42,3
2006 XII	169 089	105 818	62,6	63 271	37,4
2007 I	172 819	106 958	61,9	65 861	38,1
2007 II	169 752	104 900	61,8	64 852	38,2
2007 III	161 706	101 298	62,6	60 408	37,4

Zmiany na rynku pracy w województwie wielkopolskim w marcu 2007 roku

Wyszczególnienie	Bezrobotni ogółem	Kobiety	Mężczyźni	Bezrobotni z prawem do zasiłku	Bezrobotni do 25 roku życia	Bezrobotni w okresie do 12 m-cy od dnia ukończenia nauki	Bezrobotni powyżej 50 roku życia	Długotrwale bezrobotni	Niepelnosprawni	Bezrobotni zamieszkałi na wsi
Stan w końcu marca 2007r.	161 706	101 298	60 408	22 766	35 141	8 122	29 159	101 766	5 697	74 846
Procentowy wzrost/spadek w stosunku do lutego 2007r.	-4,7	-3,4	-6,9	-8,0	-7,3	-5,4	-2,0	-3,6	-3,1	-4,7
Procentowy wzrost/spadek w stosunku do marca 2006r.	-24,8	-17,4	-34,8	-26,6	-33,5	-36,1	-8,1	-23,8	-11,7	-24,0

Okresy	Napływ do bezrobocia	Odptyw z bezrobocia	Podjęcia pracy ogółem	Aktywne formy przeciwdziałania bezrobociu	Zgłoszone oferty pracy
od stycznia do marca 2007r.	14 828	22 874	11 139	6 815	27 724
Procentowy wzrost/spadek w stosunku do analogicznego okresu poprzedniego roku	-76,2	-61,0	-64,0	-17,2	33,6

Analiza wybranych kategorii osób bezrobotnych w Wielkopolsce w ostatnich 13 miesiącach

Liczba osób bezrobotnych - dane z końca każdego miesiąca														
L.p.	kategorie	III'06	IV	V	VI	VII	VIII	IX	X	XI	XII	I'07	II	III
1	ogółem	215 170	204 383	194 526	186 472	182 639	178 828	174 252	169 467	167 373	169 089	172 819	169 752	161 706
2	kobiety	122 569	118 783	116 009	113 641	112 700	111 578	110 066	107 525	105 799	105 818	106 958	104 900	101 298
3	do 25 roku życia	52 806	49 122	46 674	44 823	43 268	42 311	42 367	40 746	38 991	38 332	39 085	37 920	35 141
4	długotrwale bezrobotni	133 485	128 796	122 606	117 543	114 437	111 770	108 564	105 453	104 696	105 909	107 313	105 570	101 766
5	powyżej 50 roku życia	31 712	30 982	30 182	29 537	29 355	29 044	28 401	28 204	28 325	29 018	29 810	29 762	29 159
6	bez kwalifikacji zawodowych	57 557	55 226	53 670	52 364	51 025	50 682	49 712	48 504	48 103	48 601	49 931	49 607	47 549
7	samotnie wychowujący co najmniej jedno dziecko do 7 roku życia	6 946	6 828	6 654	6 486	6 452	6 422	6 419	6 320	6 326	6 354	6 601	6 659	6 518
8	niepełnosprawni	6 455	6 322	6 122	5 940	5 914	5 833	5 773	5 712	5 682	5 691	5 875	5 882	5 697
% udział osób z poszczególnych kategorii w ogóle bezrobotnych														
L.p.	kategorie	III'06	IV	V	VI	VII	VIII	IX	X	XI	XII	I'07	II	III
1	kobiety	57,0 ↑	58,1 ↑	59,6 ↑	60,9 ↑	61,7 ↑	62,4 ↑	63,2 ↑	63,4 ↑	63,2 □	62,6 □	61,9 □	61,8 □	62,6 ↑
2	do 25 roku życia	24,5 □	24,0 □	24,0	24,0	23,7 □	23,7	24,3 ↑	24,0 □	23,3 □	22,7 □	22,6 □	22,3 □	21,7 □
3	długotrwale bezrobotni	62,0 ↑	63,0 ↑	63,0	63,0	62,7 □	62,5 □	62,3 □	62,2 □	62,6 ↑	62,6	62,1 □	62,2 ↑	62,9 ↑
4	powyżej 50 roku życia	14,7 ↑	15,2 ↑	15,5 ↑	15,8 ↑	16,1 ↑	16,2 ↑	16,3 ↑	16,6 ↑	16,9 ↑	17,2 ↑	17,2	17,5 ↑	18,0 ↑
5	bez kwalifikacji zawodowych	26,7 ↑	27,0 ↑	27,6 ↑	28,1 ↑	27,9 □	28,3 ↑	28,5 ↑	28,6 ↑	28,7 ↑	28,7 ↑	28,9 ↑	29,2 ↑	29,4 ↑
6	samotnie wychowujący co najmniej jedno dziecko do 7 roku życia	3,2	3,3 ↑	3,4 ↑	3,5 ↑	3,5	3,6 ↑	3,7 ↑	3,7	3,8 ↑	3,8	3,8	3,9 ↑	4,0 ↑
7	niepełnosprawni	3,0 ↑	3,1 ↑	3,1	3,2 ↑	3,2	3,3 ↑	3,3	3,4 ↑	3,4	3,4	3,4	3,5 ↑	3,5
Liczba osób objętych aktywnymi formami przeciwdziałania bezrobociu w poszczególnych miesiącach														
L.p.	kategorie	III'06	IV	V	VI	VII	VIII	IX	X	XI	XII	I'07	II	III
1	ogółem	4 197	4 696	3 827	4 528	4 197	3 962	5 431	5 066	4 048	2 807	1 140	2 289	3 386
2	kobiety	2 315	2 333	1 878	2 444	2 354	2 207	2 827	2 866	2 270	1 537	584	1 384	1 936
3	do 25 roku życia	2 250	1 793	1 460	2 134	2 242	1 917	2 606	2 732	2 069	1 331	582	1 305	1 633
4	długotrwale bezrobotni	1 590	2 484	1 993	2 045	1 768	1 596	2 317	1 959	1 527	1 008	453	824	1 457
5	powyżej 50 roku życia	224	512	422	386	294	331	509	347	240	194	93	173	329

↑↓ - wzrost/spadek w stosunku do poprzedniego miesiąca

Liczba osób w wybranych kategoriach bezrobotnych
na wielkopolskim rynku pracy
w okresie ostatnich 13 miesięcy

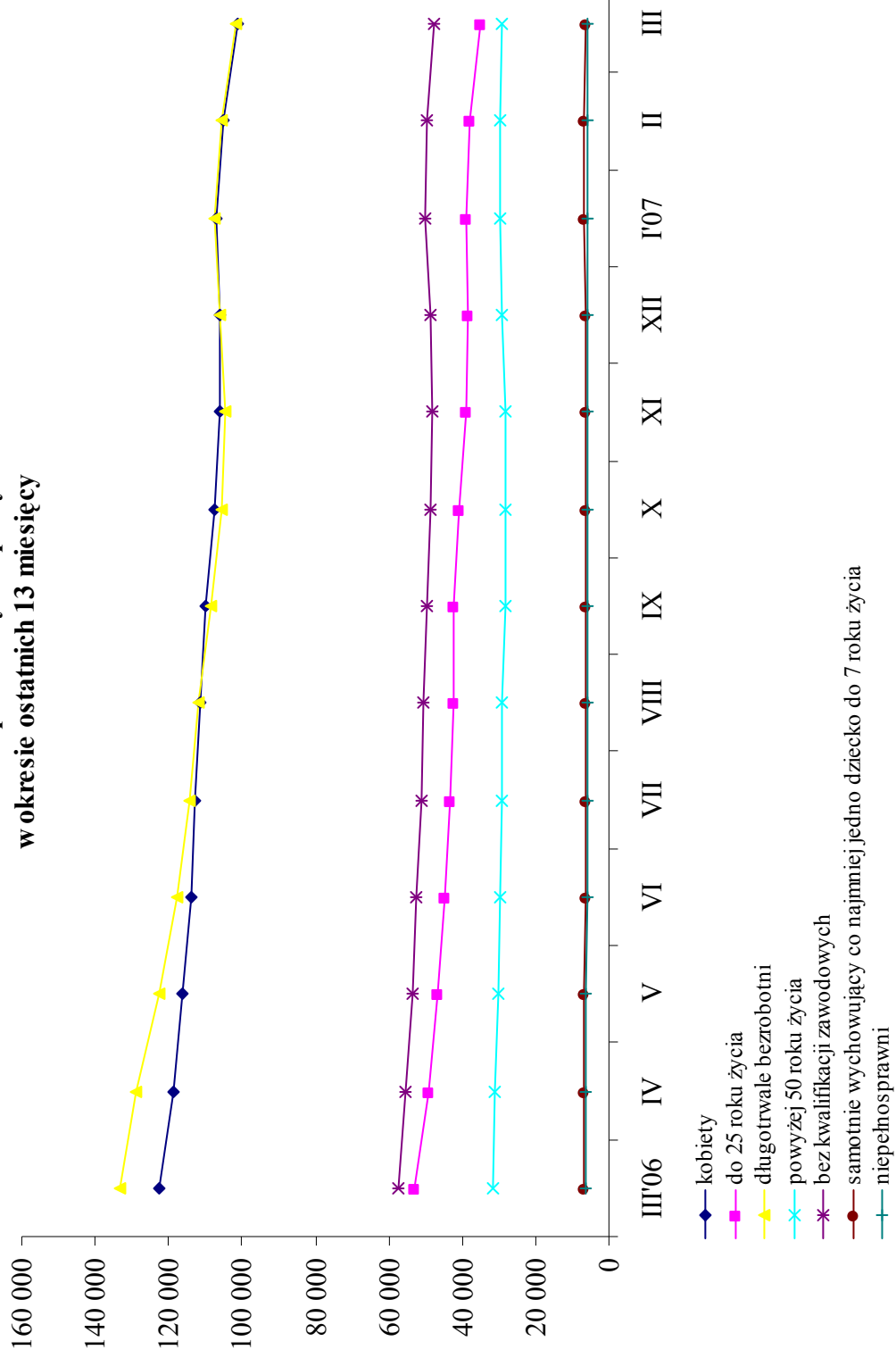


Tabela 1. Liczba bezrobotnych w województwie wielkopolskim wg stanu w końcu marca 2007r.

Lp.	Powiaty	Liczba bezrobotnych ogółem - stan w końcu marca 2007r.	Wzrost/spadek liczby bezrobotnych w stosunku do lutego 2007r.	Procentowy wzrost/spadek liczby bezrobotnych w stosunku do lutego 2007r.	Wzrost/spadek liczby bezrobotnych w stosunku do marca 2006r.	Procentowy wzrost/spadek liczby bezrobotnych w stosunku do marca 2006r.
1.	Chodzieski	2 996	-170	-5,4	-1 335	-30,8
2.	Czarnkowsko - Trzcianecki	5 053	-355	-6,6	-1 954	-27,9
3.	Gnieźnieński	9 006	-352	-3,8	-2 202	-19,6
4.	Gostyński	4 949	-223	-4,3	-974	-16,4
5.	Grodziski	1 404	-88	-5,9	-633	-31,1
6.	Jarociński	4 714	-338	-6,7	-1 700	-26,5
7.	Kaliski	9 119	-737	-7,5	-3 104	-25,4
7a.	- powiat ziemski	3 980	-269	-6,3	-1 457	-26,8
7b.	- m. Kalisz	5 139	-468	-8,3	-1 647	-24,3
8.	Kępiński	1 146	-151	-11,6	-891	-43,7
9.	Kolski	6 870	-322	-4,5	-1 842	-21,1
10.	Koniński	15 801	-600	-3,7	-3 601	-18,6
10a.	- powiat ziemski	10 455	-349	-3,2	-2 073	-16,5
10b.	- m. Konin	5 346	-251	-4,5	-1 528	-22,2
11.	Kościański	2 647	-219	-7,6	-1 644	-38,3
12.	Krotoszyński	4 365	-175	-3,9	-1 420	-24,5
13.	Leszczyński	4 224	-189	-4,3	-1 742	-29,2
13a.	- powiat ziemski	1 728	-136	-7,3	-795	-31,5
13b.	- m. Leszno	2 496	-53	-2,1	-947	-27,5
14.	Międzychodzki	2 132	-50	-2,3	-520	-19,6
15.	Nowotomyski	2 354	-191	-7,5	-1 340	-36,3
16.	Obornicki	2 785	-117	-4,0	-1 139	-29,0
17.	Ostrowski	8 420	-440	-5,0	-3 506	-29,4
18.	Ostrzeszowski	1 697	-114	-6,3	-1 056	-38,4
19.	Pilski	6 898	-361	-5,0	-2 572	-27,2
20.	Pleszewski	4 461	-143	-3,1	-1 661	-27,1
21.	Poznański	22 507	-997	-4,2	-8 012	-26,3
21a.	- powiat ziemski	7 593	-322	-4,1	-3 052	-28,7
21b.	- m. Poznań	14 914	-675	-4,3	-4 960	-25,0
22.	Rawicki	2 440	-41	-1,7	-625	-20,4
23.	Słupecki	4 655	-218	-4,5	-1 122	-19,4
24.	Szamotulski	4 015	-120	-2,9	-1 403	-25,9
25.	Średzki	3 150	-172	-5,2	-952	-23,2
26.	Śremski	2 442	37	1,5	-620	-20,2
27.	Turecki	5 723	-419	-6,8	-1 509	-20,9
28.	Wągrowiecki	4 730	-149	-3,1	-1 021	-17,8
29.	Wolsztyński	1 563	-147	-8,6	-892	-36,3
30.	Wrzesiński	4 972	-186	-3,6	-1 252	-20,1
31.	Złotowski	4 468	-299	-6,3	-1 220	-21,4
Województwo		161 706	-8 046	-4,7	-53 464	-24,8
Podregion kaliski		33 922	-2 098	-5,8	-13 338	-28,2
Podregion koniński		33 049	-1 559	-4,5	-8 074	-19,6
Podregion leszczyński		15 823	-819	-4,9	-5 877	-27,1
Podregion pilski		24 145	-1 334	-5,2	-8 102	-25,1
Podregion poznański		54 767	-2 236	-3,9	-18 073	-24,8

Tabela 2. Wybrane kategorie bezrobotnych – według stanu w końcu marca 2007r.

Lp.	Powiaty	Liczba bezrobotnych ogółem - stan w końcu marca 2007r.	w tym:					Poprzednio pracujący	Zwolnieni z przyczyn dotyczących zakładu pracy
			Kobiety	Osoby z prawem do zasiłku	Niepelnospawni	Zamieszkal i na wsi			
1.	Chodzieski	2 996	1 981	529	81	1 434	2 542	74	
2.	Czarnkowsko - Trzcianecki	5 053	3 334	1 006	113	2 631	4 295	161	
3.	Gnieźnieński	9 006	5 519	1 753	301	1 930	6 856	690	
4.	Gostyński	4 949	3 096	703	112	2 801	4 053	151	
5.	Grodziski	1 404	723	288	78	924	1 146	28	
6.	Jarociński	4 714	2 938	988	196	2 905	3 914	73	
7.	Kaliski	9 119	5 470	850	585	3 882	7 162	980	
7a.	- powiat ziemski	3 980	2 385	311	137	3 882	2 812	408	
7b.	- m. Kalisz	5 139	3 085	539	448	0	4 350	572	
8.	Kępiański	1 146	874	131	34	778	920	111	
9.	Kolski	6 870	4 085	609	162	4 200	5 111	431	
10.	Koniński	15 801	9 290	1 396	354	8 471	11 650	1 071	
10a.	- powiat ziemski	10 455	6 209	891	177	8 471	7 436	659	
10b.	- m. Konin	5 346	3 081	505	177	0	4 214	412	
11.	Kościański	2 647	1 743	462	249	1 435	2 270	36	
12.	Krotoszyński	4 365	3 112	707	127	1 454	3 587	223	
13.	Leszczyński	4 224	2 695	711	320	1 580	3 652	295	
13a.	- powiat ziemski	1 728	1 132	310	89	1 580	1 504	116	
13b.	- m. Leszno	2 496	1 563	401	231	0	2 148	179	
14.	Międzychodzki	2 132	1 465	328	52	1 144	1 691	59	
15.	Nowotomyski	2 354	1 428	323	84	1 370	1 783	77	
16.	Obornicki	2 785	1 941	326	56	1 351	2 202	8	
17.	Ostrowski	8 420	5 681	996	326	3 932	6 715	676	
18.	Ostrzeszowski	1 697	1 202	311	98	1 128	1 289	95	
19.	Piłski	6 898	4 345	814	180	2 644	5 561	149	
20.	Pleszewski	4 461	3 078	763	129	3 136	3 609	104	
21.	Poznański	22 507	13 390	3 185	779	4 407	19 212	1 661	
21a.	- powiat ziemski	7 593	4 878	1 168	168	4 407	6 601	638	
21b.	- m. Poznań	14 914	8 512	2 017	611	0	12 611	1 023	
22.	Rawicki	2 440	1 459	416	171	1 102	2 058	46	
23.	Słupecki	4 655	2 825	687	104	3 268	3 538	322	
24.	Szamotulski	4 015	2 491	498	60	1 817	3 065	55	
25.	Średzki	3 150	2 064	389	86	1 971	2 267	92	
26.	Śremski	2 442	1 604	322	89	1 020	1 929	99	
27.	Turecki	5 723	3 498	562	152	3 384	4 663	419	
28.	Wągrowiecki	4 730	3 012	915	92	2 600	3 867	222	
29.	Wolsztyński	1 563	968	270	186	1 154	1 274	17	
30.	Wrzesiński	4 972	3 347	534	227	2 575	3 880	45	
31.	Złotowski	4 468	2 640	994	114	2 418	3 842	105	
Województwo		161 706	101 298	22 766	5 697	74 846	129 603	8 575	
Podregion kaliski		33 922	22 355	4 746	1 495	17 215	27 196	2 262	
Podregion koniński		33 049	19 698	3 254	772	19 323	24 962	2 243	
Podregion leszczyński		15 823	9 961	2 562	1 038	8 072	13 307	545	
Podregion piłski		24 145	15 312	4 258	580	11 727	20 107	711	
Podregion poznański		54 767	33 972	7 946	1 812	18 509	44 031	2 814	

Tabela 3. Wybrane kategorie bezrobotnych – według stanu w końcu marca 2007r. – w odsetkach

Lp.	Powiaty	Liczba bezrobotnych ogółem - stan w końcu marca 2007r.	w tym: (w procentach)					Zwolnieni z przyczyn dotyczących zakładu pracy
			Kobiety	Osoby z prawem do zasiłku	Niepełnosprawni	Zamieszkali na wsi	Poprzednio pracujący	
1.	Chodzieski	2 996	66,1	17,7	2,7	47,9	84,8	2,5
2.	Czarnkowsko - Trzcianecki	5 053	66,0	19,9	2,2	52,1	85,0	3,2
3.	Gnieźnieński	9 006	61,3	19,5	3,3	21,4	76,1	7,7
4.	Gostyński	4 949	62,6	14,2	2,3	56,6	81,9	3,1
5.	Grodziski	1 404	51,5	20,5	5,6	65,8	81,6	2,0
6.	Jarociński	4 714	62,3	21,0	4,2	61,6	83,0	1,5
7.	Kaliski	9 119	60,0	9,3	6,4	42,6	78,5	10,7
7a.	- powiat ziemski	3 980	59,9	7,8	3,4	97,5	70,7	10,3
7b.	- m. Kalisz	5 139	60,0	10,5	8,7	0,0	84,6	11,1
8.	Kępiński	1 146	76,3	11,4	3,0	67,9	80,3	9,7
9.	Kolski	6 870	59,5	8,9	2,4	61,1	74,4	6,3
10.	Koniński	15 801	58,8	8,8	2,2	53,6	73,7	6,8
10a.	- powiat ziemski	10 455	59,4	8,5	1,7	81,0	71,1	6,3
10b.	- m. Konin	5 346	57,6	9,4	3,3	0,0	78,8	7,7
11.	Kościański	2 647	65,8	17,5	9,4	54,2	85,8	1,4
12.	Krotoszyński	4 365	71,3	16,2	2,9	33,3	82,2	5,1
13.	Leszczyński	4 224	63,8	16,8	7,6	37,4	86,5	7,0
13a.	- powiat ziemski	1 728	65,5	17,9	5,2	91,4	87,0	6,7
13b.	- m. Leszno	2 496	62,6	16,1	9,3	0,0	86,1	7,2
14.	Międzychodzki	2 132	68,7	15,4	2,4	53,7	79,3	2,8
15.	Nowotomyski	2 354	60,7	13,7	3,6	58,2	75,7	3,3
16.	Obornicki	2 785	69,7	11,7	2,0	48,5	79,1	0,3
17.	Ostrowski	8 420	67,5	11,8	3,9	46,7	79,8	8,0
18.	Ostrzeszowski	1 697	70,8	18,3	5,8	66,5	76,0	5,6
19.	Pilski	6 898	63,0	11,8	2,6	38,3	80,6	2,2
20.	Pleszewski	4 461	69,0	17,1	2,9	70,3	80,9	2,3
21.	Poznański	22 507	59,5	14,2	3,5	19,6	85,4	7,4
21a.	- powiat ziemski	7 593	64,2	15,4	2,2	58,0	86,9	8,4
21b.	- m. Poznań	14 914	57,1	13,5	4,1	0,0	84,6	6,9
22.	Rawicki	2 440	59,8	17,0	7,0	45,2	84,3	1,9
23.	Słupecki	4 655	60,7	14,8	2,2	70,2	76,0	6,9
24.	Szamotulski	4 015	62,0	12,4	1,5	45,3	76,3	1,4
25.	Średzki	3 150	65,5	12,3	2,7	62,6	72,0	2,9
26.	Śremski	2 442	65,7	13,2	3,6	41,8	79,0	4,1
27.	Turecki	5 723	61,1	9,8	2,7	59,1	81,5	7,3
28.	Wągrowiecki	4 730	63,7	19,3	1,9	55,0	81,8	4,7
29.	Wolsztyński	1 563	61,9	17,3	11,9	73,8	81,5	1,1
30.	Wrzesiński	4 972	67,3	10,7	4,6	51,8	78,0	0,9
31.	Złotowski	4 468	59,1	22,2	2,6	54,1	86,0	2,4
Województwo		161 706	62,6	14,1	3,5	46,3	80,1	5,3
Podregion kaliski		33 922	65,9	14,0	4,4	50,7	80,2	6,7
Podregion koniński		33 049	59,6	9,8	2,3	58,5	75,5	6,8
Podregion leszczyński		15 823	63,0	16,2	6,6	51,0	84,1	3,4
Podregion pilski		24 145	63,4	17,6	2,4	48,6	83,3	2,9
Podregion poznański		54 767	62,0	14,5	3,3	33,8	80,4	5,1

Tabela 4. Kategorie bezrobotnych będących w szczególnej sytuacji na rynku pracy

Lp.	Powiaty	Liczba bezrobotnych ogółem - stan w końcu marca 2007r.	w tym według stanu z końca marca:					
			do 25 roku życia		powyżej 50 roku życia		długotrwale bezrobotni	
			ogółem	kobiety	ogółem	kobiety	ogółem	kobiety
1.	Chodzieski	2 996	625	457	556	281	1 966	1 440
2.	Czarnkowsko - Trzcianecki	5 053	1 044	733	934	469	3 229	2 322
3.	Gnieźnieński	9 006	1 890	1 196	1 613	791	5 768	3 715
4.	Gostyński	4 949	1 303	807	759	374	3 063	2 096
5.	Grodziski	1 404	399	251	323	125	575	305
6.	Jarociński	4 714	1 258	771	718	360	3 005	2 051
7.	Kaliski	9 119	1 671	1 057	1 729	799	6 201	3 887
7a.	- powiat ziemski	3 980	1 016	616	558	250	2 867	1 784
7b.	- m. Kalisz	5 139	655	441	1 171	549	3 334	2 103
8.	Kępiański	1 146	313	264	231	124	649	538
9.	Kolski	6 870	1 694	978	892	401	5 002	3 168
10.	Koniński	15 801	4 056	2 406	1 754	819	10 959	6 845
10a.	- powiat ziemski	10 455	3 006	1 804	974	413	7 390	4 677
10b.	- m. Konin	5 346	1 050	602	780	406	3 569	2 168
11.	Kościański	2 647	632	432	525	248	1 386	1 028
12.	Krotoszyński	4 365	986	664	703	391	2 687	2 082
13.	Leszczyński	4 224	794	503	941	505	2 325	1 641
13a.	- powiat ziemski	1 728	389	255	356	177	943	694
13b.	- m. Leszno	2 496	405	248	585	328	1 382	947
14.	Międzychodzki	2 132	536	371	453	231	1 284	992
15.	Nowotomyski	2 354	635	386	441	207	1 375	901
16.	Obornicki	2 785	604	411	485	256	1 692	1 284
17.	Ostrowski	8 420	1 796	1 244	1 449	760	5 331	3 935
18.	Ostrzeszowski	1 697	468	370	299	139	814	662
19.	Pilski	6 898	1 326	874	1 337	652	4 260	2 895
20.	Pleszewski	4 461	957	655	713	374	3 083	2 337
21.	Poznański	22 507	2 826	1 759	6 076	2 956	13 160	8 062
21a.	- powiat ziemski	7 593	1 160	738	1 843	949	4 476	2 988
21b.	- m. Poznań	14 914	1 666	1 021	4 233	2 007	8 684	5 074
22.	Rawicki	2 440	643	394	503	231	1 263	822
23.	Słupecki	4 655	1 211	708	527	238	3 269	2 150
24.	Szamotulski	4 015	940	609	708	315	2 478	1 668
25.	Średzki	3 150	740	480	593	291	2 031	1 464
26.	Śremski	2 442	677	448	446	235	1 390	977
27.	Turecki	5 723	1 486	932	698	345	3 803	2 567
28.	Wągrowiecki	4 730	1 238	797	651	320	3 023	2 121
29.	Wolsztyński	1 563	418	307	412	180	841	555
30.	Wrzesiński	4 972	1 054	714	897	485	3 316	2 421
31.	Złotowski	4 468	921	588	793	336	2 538	1 630
Województwo		161 706	35 141	22 566	29 159	14 238	101 766	68 561
Podregion kaliski		33 922	7 449	5 025	5 842	2 947	21 770	15 492
Podregion koniński		33 049	8 447	5 024	3 871	1 803	23 033	14 730
Podregion leszczyński		15 823	3 790	2 443	3 140	1 538	8 878	6 142
Podregion pilski		24 145	5 154	3 449	4 271	2 058	15 016	10 408
Podregion poznański		54 767	10 301	6 625	12 035	5 892	33 069	21 789

Tabela 5. Kategorie bezrobotnych będących w szczególnej sytuacji na rynku pracy – w odsetkach

Lp.	Powiaty	Liczba bezrobotnych ogółem - stan w końcu marca 2007r.	w tym: (w procentach)		
			do 25 roku życia	powyżej 50 roku życia	długotrwale bezrobotni
1.	Chodzieski	2 996	20,9	18,6	65,6
2.	Czarnkowsko -Trzcianecki	5 053	20,7	18,5	63,9
3.	Gnieźnieński	9 006	21,0	17,9	64,0
4.	Gostyński	4 949	26,3	15,3	61,9
5.	Grodziski	1 404	28,4	23,0	41,0
6.	Jarociński	4 714	26,7	15,2	63,7
7.	Kaliski	9 119	18,3	19,0	68,0
7a.	- powiat ziemski	3 980	25,5	14,0	72,0
7b.	- m. Kalisz	5 139	12,7	22,8	64,9
8.	Kepiński	1 146	27,3	20,2	56,6
9.	Kolski	6 870	24,7	13,0	72,8
10.	Koniński	15 801	25,7	11,1	69,4
10a.	- powiat ziemski	10 455	28,8	9,3	70,7
10b.	- m. Konin	5 346	19,6	14,6	66,8
11.	Kościański	2 647	23,9	19,8	52,4
12.	Krotoszyński	4 365	22,6	16,1	61,6
13.	Leszczyński	4 224	18,8	22,3	55,0
13a.	- powiat ziemski	1 728	22,5	20,6	54,6
13b.	- m. Leszno	2 496	16,2	23,4	55,4
14.	Międzychodzki	2 132	25,1	21,2	60,2
15.	Nowotomyski	2 354	27,0	18,7	58,4
16.	Obornicki	2 785	21,7	17,4	60,8
17.	Ostrowski	8 420	21,3	17,2	63,3
18.	Ostrzeszowski	1 697	27,6	17,6	48,0
19.	Pilski	6 898	19,2	19,4	61,8
20.	Pleszewski	4 461	21,5	16,0	69,1
21.	Poznański	22 507	12,6	27,0	58,5
21a.	- powiat ziemski	7 593	15,3	24,3	58,9
21b.	- m. Poznań	14 914	11,2	28,4	58,2
22.	Rawicki	2 440	26,4	20,6	51,8
23.	Słupecki	4 655	26,0	11,3	70,2
24.	Szamotulski	4 015	23,4	17,6	61,7
25.	Średzki	3 150	23,5	18,8	64,5
26.	Śremski	2 442	27,7	18,3	56,9
27.	Turecki	5 723	26,0	12,2	66,5
28.	Wągrowiecki	4 730	26,2	13,8	63,9
29.	Wolsztyński	1 563	26,7	26,4	53,8
30.	Wrzesiński	4 972	21,2	18,0	66,7
31.	Złotowski	4 468	20,6	17,7	56,8
Województwo		161 706	21,7	18,0	62,9
Podregion kaliski		33 922	22,0	17,2	64,2
Podregion koniński		33 049	25,6	11,7	69,7
Podregion leszczyński		15 823	24,0	19,8	56,1
Podregion pilski		24 145	21,3	17,7	62,2
Podregion poznański		54 767	18,8	22,0	60,4

Tabela 6. Napływ - odpływ bezrobotnych w miesiącu sprawozdawczym

Lp.	Powiaty	Bezrobotni zarejestrowani w marcu 2007r.	Bezrobotni wyrejestrowani w marcu 2007r.	w tym z powodu podjęcia pracy	z tego:	
					pracy niesubsydiowanej	pracy subsydiowanej
1.	Chodzieski	409	579	237	229	8
2.	Czarnkowsko -Trzcianecki	453	808	394	366	28
3.	Gnieźnieński	679	1 031	487	482	5
4.	Gostyński	425	648	404	394	10
5.	Grodziski	213	301	138	138	0
6.	Jarociński	355	693	331	291	40
7.	Kaliski	761	1 498	556	515	41
7a.	- powiat ziemski	253	522	197	181	16
7b.	- m. Kalisz	508	976	359	334	25
8.	Kępiński	129	280	98	76	22
9.	Kolski	516	838	382	360	22
10.	Koniński	1 093	1 693	897	878	19
10a.	- powiat ziemski	668	1 017	579	568	11
10b.	- m. Konin	425	676	318	310	8
11.	Kościański	370	589	272	260	12
12.	Krotoszyński	546	721	428	327	101
13.	Leszczyński	451	640	317	308	9
13a.	- powiat ziemski	139	275	142	138	4
13b.	- m. Leszno	312	365	175	170	5
14.	Międzychodzki	199	249	137	132	5
15.	Nowotomyski	248	439	207	184	23
16.	Obornicki	247	364	141	137	4
17.	Ostrowski	755	1 195	648	581	67
18.	Ostrzeszowski	258	372	216	183	33
19.	Pilski	718	1 079	440	426	14
20.	Pleszewski	349	492	239	228	11
21.	Poznański	2 098	3 095	1 465	1 459	6
21a.	- powiat ziemski	629	951	474	471	3
21b.	- m. Poznań	1 469	2 144	991	988	3
22.	Rawicki	260	301	149	128	21
23.	Słupecki	308	526	256	227	29
24.	Szamotulski	396	516	243	237	6
25.	Średzki	298	470	239	209	30
26.	Śremski	295	258	177	170	7
27.	Turecki	545	964	531	508	23
28.	Wągrowiecki	381	530	284	271	13
29.	Wolsztyński	176	323	152	123	29
30.	Wrzesiński	380	566	290	272	18
31.	Złotowski	517	816	384	367	17
Województwo		14 828	22 874	11 139	10 466	673
Podregion kaliski		3 153	5 251	2 516	2 201	315
Podregion koniński		2 462	4 021	2 066	1 973	93
Podregion leszczyński		1 682	2 501	1 294	1 213	81
Podregion pilski		2 478	3 812	1 739	1 659	80
Podregion poznański		5 053	7 289	3 524	3 420	104

Tabela 7. Napływ – odpływ bezrobotnych będących w szczególnej sytuacji na rynku pracy

Lp.	Powiaty	Osoby do 25 roku życia			Osoby powyżej 50 roku życia			Osoby długotrwale bezrobotne		
		napływ	odpływ	podjęcia pracy	napływ	odpływ	podjęcia pracy	napływ	odpływ	podjęcia pracy
1.	Chodzieski	219	229	92	37	67	20	193	320	95
2.	Czarnkowsko - Trzcianecki	177	307	131	45	74	42	254	389	173
3.	Gnieźnieński	292	434	194	62	95	37	406	518	228
4.	Gostyński	200	252	156	35	64	30	147	271	142
5.	Grodziski	115	153	71	20	24	7	47	77	29
6.	Jarociński	119	195	87	66	80	33	199	400	147
7.	Kaliski	311	450	153	110	202	57	277	773	221
7a.	- powiat ziemski	127	203	62	35	57	20	85	280	88
7b.	- m. Kalisz	184	247	91	75	145	37	192	493	133
8.	Kępiński	62	106	45	20	43	7	35	119	24
9.	Kolski	176	260	114	36	53	14	182	312	149
10.	Koniński	414	563	265	83	93	59	342	578	399
10a.	- powiat ziemski	260	346	171	41	51	33	224	360	270
10b.	- m. Konin	154	217	94	42	42	26	118	218	129
11.	Kościański	145	217	95	35	69	21	112	224	87
12.	Krotoszyński	207	287	170	37	67	44	156	255	149
13.	Leszczyński	158	223	108	72	73	32	140	210	97
13a.	- powiat ziemski	56	103	53	20	21	10	36	101	52
13b.	- m. Leszno	102	120	55	52	52	22	104	109	45
14.	Międzychodzki	95	114	61	14	20	11	78	103	53
15.	Nowotomyski	112	188	100	26	45	15	101	179	71
16.	Obornicki	104	146	57	29	23	7	84	141	53
17.	Ostrowski	294	424	209	102	114	58	336	496	246
18.	Ostrzeszowski	108	142	77	31	53	26	61	96	48
19.	Piłski	271	333	127	73	126	36	257	486	170
20.	Pleszewski	182	224	89	23	28	12	148	246	97
21.	Poznański	587	818	312	374	450	187	756	1 108	494
21a.	- powiat ziemski	221	302	122	92	116	57	233	335	166
21b.	- m. Poznań	366	516	190	282	334	130	523	773	328
22.	Rawicki	111	130	68	39	42	20	77	96	45
23.	Słupecki	138	204	91	20	37	16	180	285	122
24.	Szamotulski	154	215	100	40	49	16	167	216	86
25.	Średzki	151	202	72	28	17	8	116	191	102
26.	Śremski	144	123	98	22	25	11	105	102	53
27.	Turecki	280	370	215	31	59	35	240	493	239
28.	Wągrowiecki	166	197	105	43	35	12	230	292	135
29.	Wolsztyński	65	155	75	28	39	17	63	102	45
30.	Wrzesiński	115	227	91	61	54	29	193	255	112
31.	Złotowski	201	246	95	59	84	34	220	373	173
Województwo		5 873	8 134	3 723	1 701	2 304	953	5 902	9 706	4 284
Podregion kaliski		1 283	1 828	830	389	587	237	1 212	2 385	932
Podregion koniński		1 008	1 397	685	170	242	124	944	1 668	909
Podregion leszczyński		679	977	502	209	287	120	539	903	416
Podregion piłski		1 034	1 312	550	257	386	144	1 154	1 860	746
Podregion poznański		1 869	2 620	1 156	676	802	328	2 053	2 890	1 281

Tabela 8. Aktywne formy przeciwdziałania bezrobociu w miesiącu sprawozdawczym

Powiaty	Liczba bezrobotnych objętych aktywnymi formami przeciwdziałania bezrobociu w marcu:									
	Prace interwencyjne	Roboty publiczne	Dotacje na podjęcie działalności gospodarczej	Refundacje na wyposażenie i doposażenie miejsca pracy	Szkolenia	Staze	Przygotowanie zawodowe w miejscu pracy	Prace społecznie użyteczne	Inne prace subsydiowane*	Ogółem
Chodzieski	5	0	3	0	2	53	16	81	0	160
Czarnkowsko - Trzcianecki	20	5	0	3	78	62	25	0	0	193
Gnieźnieński	0	0	0	5	3	85	63	0	0	156
Gostyński	0	0	7	3	0	0	0	0	0	10
Grodziski	0	0	0	0	7	26	2	0	0	35
Jarociński	17	0	13	10	12	53	34	66	0	205
Kaliski	12	5	13	8	70	45	15	58	3	229
- powiat ziemski	6	3	4	3	29	28	4	6	0	83
- m. Kalisz	6	2	9	5	41	17	11	52	3	146
Kępiański	0	0	3	19	0	20	0	5	0	47
Kolski	11	0	11	0	14	26	27	10	0	99
Koniński	16	0	0	3	10	33	25	0	0	87
- powiat ziemski	11	0	0	0	7	13	16	0	0	47
- m. Konin	5	0	0	3	3	20	9	0	0	40
Kościański	1	5	0	6	27	30	17	28	0	114
Krotoszyński	14	53	15	19	44	38	3	0	0	186
Leszczyński	0	5	4	0	57	16	3	0	0	85
- powiat ziemski	0	0	4	0	21	5	2	0	0	32
- m. Leszno	0	5	0	0	36	11	1	0	0	53
Międzychodzki	5	0	0	0	12	10	5	4	0	36
Nowotomyski	7	3	8	4	7	28	4	7	1	69
Obornicki	0	0	3	1	23	19	5	0	0	51
Ostrowski	42	0	15	7	15	51	3	0	3	136
Ostrzeszowski	9	0	12	8	25	24	0	0	4	82
Pilski	3	6	0	2	5	56	36	74	3	185
Pleszewski	5	0	6	0	11	15	0	0	0	37
Poznański	3	0	0	1	109	115	26	0	2	256
- powiat ziemski	2	0	0	0	35	40	4	0	1	82
- m. Poznań	1	0	0	1	74	75	22	0	1	174
Rawicki	5	0	4	12	33	19	6	19	0	98
Słupecki	19	10	0	0	10	45	14	63	0	161
Szamotulski	0	0	6	0	33	43	12	0	0	94
Średzki	0	0	12	18	57	36	10	0	0	133
Śremski	1	0	5	1	11	5	3	0	0	26
Turecki	13	10	0	0	13	26	29	22	0	113
Wągrowiecki	3	0	8	2	22	12	35	4	0	86
Wolsztyński	14	0	0	15	3	24	0	0	0	56
Wrzesiński	2	0	14	2	14	45	13	0	0	90
Złotowski	5	8	2	2	43	11	0	0	0	71
Województwo	232	110	164	151	770	1 071	431	441	16	3 386
Podregion kaliski	99	58	77	71	177	246	55	129	10	922
Podregion koniński	59	20	11	3	47	130	95	95	0	460
Podregion leszczyński	20	10	15	36	120	89	26	47	0	363
Podregion pilski	36	19	13	9	150	194	112	159	3	695
Podregion poznański	18	3	48	32	276	412	143	11	3	946

* Inne prace subsydiowane – forma aktywizacji obejmująca dotacje udzielone z przeznaczeniem na utworzenie nowych miejsc pracy ze środków innych niż Fundusz Pracy np. PFRON.

Tabela 9. Aktywne formy przeciwdziałania bezrobociu - osoby do 25 roku życia

Powiaty	Liczba bezrobotnych objętych aktywnymi formami przeciwdziałania bezrobociu w marcu:									
	Prace interwencyjne	Roboty publiczne	Dotacje na podjęcie działalności gospodarczej	Refundacje na wyposażenie i doposażenie miejsc pracy	Szkolenia	Stáže	Przygotowanie zawodowe w miejscu pracy	Prace społecznie użyteczne	Inne prace subsydiowane*	Ogółem
Chodzieski	3	0	3	0	1	51	3	3	0	64
Czarnkowsko - Trzcianecki	3	0	0	2	16	60	0	0	0	81
Gnieźnieński	0	0	0	1	1	82	29	0	0	113
Gostyński	0	0	0	0	0	0	0	0	0	0
Grodziski	0	0	0	0	6	26	0	0	0	32
Jarociński	6	0	3	3	3	53	0	3	0	71
Kaliski	6	1	0	4	25	44	5	2	1	88
- powiat ziemski	1	1	0	2	11	28	3	1	0	47
- m. Kalisz	5	0	0	2	14	16	2	1	1	41
Kępiński	0	0	1	6	0	18	0	0	0	25
Kolski	5	0	4	0	7	26	1	0	0	43
Koniński	4	0	0	0	2	32	2	0	0	40
- powiat ziemski	1	0	0	0	2	13	2	0	0	18
- m. Konin	3	0	0	0	0	19	0	0	0	22
Kościański	1	1	0	2	13	29	1	1	0	48
Krotoszyński	5	3	3	13	10	37	2	0	0	73
Leszczyński	0	0	2	0	17	15	2	0	0	36
- powiat ziemski	0	0	2	0	8	5	1	0	0	16
- m. Leszno	0	0	0	0	9	10	1	0	0	20
Międzychodzki	5	0	0	0	6	10	3	0	0	24
Nowotomyski	4	1	1	3	3	28	0	0	0	40
Obornicki	0	0	2	0	13	18	2	0	0	35
Ostrowski	5	0	3	4	8	48	0	0	0	68
Ostrzeszowski	6	0	2	6	7	22	0	0	0	43
Pilski	1	0	0	0	1	53	3	5	0	63
Pleszewski	3	0	3	0	2	15	0	0	0	23
Poznański	2	0	0	0	54	94	1	0	0	151
- powiat ziemski	1	0	0	0	21	38	0	0	0	60
- m. Poznań	1	0	0	0	33	56	1	0	0	91
Rawicki	2	0	0	9	12	18	0	0	0	41
Słupecki	11	1	0	0	7	42	10	3	0	74
Szamotulski	0	0	0	0	18	41	0	0	0	59
Średzki	0	0	1	4	28	36	2	0	0	71
Śremski	1	0	3	1	0	4	1	0	0	10
Turecki	7	0	0	0	6	25	11	1	0	50
Wągrowiecki	2	0	0	0	11	12	0	0	0	25
Wolsztyński	14	0	0	7	2	24	0	0	0	47
Wrzesiński	1	0	1	0	5	45	2	0	0	54
Złotowski	5	1	1	1	22	11	0	0	0	41
Województwo	102	8	33	66	306	1 019	80	18	1	1 633
Podregion kaliski	31	4	15	36	55	237	7	5	1	391
Podregion koniński	27	1	4	0	22	125	24	4	0	207
Podregion leszczyński	17	1	2	18	44	86	3	1	0	172
Podregion pilski	14	1	4	3	51	187	6	8	0	274
Podregion poznański	13	1	8	9	134	384	40	0	0	589

Tabela 10. Aktywne formy przeciwdziałania bezrobociu - osoby powyżej 50 roku życia

Powiaty	Liczba bezrobotnych objętych aktywnymi formami przeciwdziałania bezrobociu w marcu:								
	Prace interwencyjne	Roboty publiczne	Dotacje na podjęcie działalności gospodarczej	Refundacje na wyposażenie i doposażenie miejsca pracy	Szkolenia	Przygotowanie zawodowe w miejscu pracy	Prace społecznie użyteczne	Inne prace subsydiowane	Ogółem
Chodzieski	0	0	0	0	0	4	26	0	30
Czarnkowsko - Trzcianecki	7	4	0	0	3	4	0	0	18
Gnieźnieński	0	0	0	2	0	5	0	0	7
Gostyński	0	0	0	0	0	0	0	0	0
Grodziski	0	0	0	0	0	2	0	0	2
Jarociński	1	0	0	1	0	5	18	0	25
Kaliski	2	2	3	0	7	1	22	0	37
- powiat ziemski	2	1	1	0	4	0	0	0	8
- m. Kalisz	0	1	2	0	3	1	22	0	29
Kępiński	0	0	0	1	0	0	2	0	3
Kolski	2	0	1	0	2	1	3	0	9
Koniński	2	0	0	0	0	2	0	0	4
- powiat ziemski	2	0	0	0	0	0	0	0	2
- m. Konin	0	0	0	0	0	2	0	0	2
Kościański	0	2	0	0	2	5	8	0	17
Krotoszyński	6	13	0	0	3	0	0	0	22
Leszczyński	0	2	1	0	4	0	0	0	7
- powiat ziemski	0	0	1	0	0	0	0	0	1
- m. Leszno	0	2	0	0	4	0	0	0	6
Międzychodzki	0	0	0	0	0	0	2	0	2
Nowotomyski	2	0	0	0	0	0	3	0	5
Obornicki	0	0	0	0	0	1	0	0	1
Ostrowski	16	0	0	0	0	1	0	1	18
Ostrzeszowski	2	0	1	0	6	0	0	0	9
Piński	0	4	0	0	0	4	24	1	33
Pleszewski	1	0	0	0	0	0	0	0	1
Poznański	1	0	0	0	11	4	0	0	16
- powiat ziemski	1	0	0	0	2	0	0	0	3
- m. Poznań	0	0	0	0	9	4	0	0	13
Rawicki	2	0	1	0	2	2	5	0	12
Słupski	1	5	0	0	1	0	15	0	22
Szamotulski	0	0	0	0	2	3	0	0	5
Średzki	0	0	1	0	0	0	0	0	1
Śremski	0	0	0	0	1	0	0	0	1
Turecki	2	3	0	0	0	0	2	0	7
Wągrowiecki	0	0	1	0	2	2	0	0	5
Wolsztyński	0	0	0	2	0	0	0	0	2
Wrzesiński	0	0	0	2	0	2	0	0	4
Złotowski	0	4	0	0	0	0	0	0	4
WOJEWÓDZTWO	47	39	9	8	46	48	130	2	329
Podregion kaliski	28	15	4	2	16	7	42	1	115
Podregion koniński	7	8	1	0	3	3	20	0	42
Podregion leszczyński	2	4	2	2	8	7	13	0	38
Podregion piński	7	12	1	0	5	14	50	1	90
Podregion poznański	3	0	1	4	14	17	5	0	44

Tabela 11. Aktywne formy przeciwdziałania bezrobociu - osoby długotrwale bezrobotne

Powiaty	Liczba bezrobotnych objętych aktywnymi formami przeciwdziałania bezrobociu w marcu:									
	Prace interwencyjne	Roboty publiczne	Dotacje na podjęcie działalności gospodarczej	Refundacje na wyposażenie i doposażenie miejsca pracy	Szkolenia	Stáže	Przygotowanie zawodowe w miejscu pracy	Prace społecznie użyteczne	Inne prace subsydiowane	Ogółem
Chodzieski	2	0	1	0	1	18	15	73	0	110
Czarnkowsko - Trzcianecki	17	5	0	0	29	15	22	0	0	88
Gnieźniński	0	0	0	4	0	28	42	0	0	74
Gostyński	0	0	3	1	0	0	0	0	0	4
Grodziski	0	0	0	0	0	2	2	0	0	4
Jarociński	16	0	3	6	3	23	29	63	0	143
Kaliski	3	5	3	1	16	8	10	50	1	97
- powiat ziemski	3	3	0	1	9	6	2	3	0	27
- m. Kalisz	0	2	3	0	7	2	8	47	1	70
Kępniński	0	0	0	3	0	1	0	4	0	8
Kolski	6	0	0	0	5	2	26	8	0	47
Koniński	10	0	0	1	7	7	17	0	0	42
- powiat ziemski	7	0	0	0	5	3	13	0	0	28
- m. Konin	3	0	0	1	2	4	4	0	0	14
Kościański	0	5	0	1	5	3	16	24	0	54
Krotoszyński	2	33	6	3	9	6	2	0	0	61
Leszczyński	0	3	2	0	10	1	3	0	0	19
- powiat ziemski	0	0	2	0	2	1	2	0	0	7
- m. Leszno	0	3	0	0	8	0	1	0	0	12
Międzychodzki	1	0	0	0	2	2	2	3	0	10
Nowotomyski	3	1	2	1	2	2	4	5	1	21
Obornicki	0	0	1	0	11	3	4	0	0	19
Ostrowski	30	0	13	4	7	15	3	0	2	74
Ostrzeszowski	3	0	3	0	11	4	0	0	0	21
Piłski	2	5	0	1	0	11	30	64	0	113
Pleszewski	1	0	1	0	2	4	0	0	0	8
Poznański	1	0	0	0	27	2	23	0	1	54
- powiat ziemski	1	0	0	0	7	1	3	0	1	13
- m. Poznań	0	0	0	0	20	1	20	0	0	41
Rawicki	1	0	1	3	6	3	6	10	0	30
Słupceki	8	10	0	0	4	6	9	57	0	94
Szamotulski	0	0	2	0	19	10	5	0	0	36
Średzki	0	0	4	1	11	9	10	0	0	35
Śremski	0	0	2	1	7	1	3	0	0	14
Turecki	10	10	0	0	6	3	26	21	0	76
Wągrowiecki	2	0	5	1	11	1	34	4	0	58
Wolsztyński	2	0	0	1	0	3	0	0	0	6
Wrzesiński	1	0	0	0	1	5	10	0	0	17
Złotowski	0	7	2	1	9	1	0	0	0	20
Województwo	121	84	54	34	221	199	353	386	5	1 457
Podregion kaliski	55	38	29	17	48	61	44	117	3	412
Podregion koniński	34	20	0	1	22	18	78	86	0	259
Podregion leszczyński	3	8	6	6	21	10	25	34	0	113
Podregion piłski	23	17	8	3	50	46	101	141	0	389
Podregion poznański	6	1	11	7	80	64	105	8	2	284

Tabela 12. Oferty pracy w miesiącu sprawozdawczym

Lp.	Powiaty	Oferty pracy zgłoszone w marcu	w tym:						stan ofert w końcu miesiąca marca
			pracy subsydiowanej	stażu	przygotowania zawodowego w miejscu pracy	prace społecznie użyteczne	dla niepełnosprawnych	dla osób w okresie do 12 m-cy od ukończenia nauki	
1.	Chodzieski	249	155	53	16	81	2	0	16
2.	Czarnkowsko - Trzcianecki	189	112	62	25	0	18	42	10
3.	Gnieźnieński	286	216	109	87	13	6	0	114
4.	Gostyński	166	47	44	3	0	1	23	73
5.	Grodziski	118	19	18	1	0	1	0	26
6.	Jarociński	328	158	53	34	0	0	0	270
7.	Kaliski	712	158	48	23	57	6	0	433
7a.	- powiat ziemski	192	37	17	5	4	1	0	120
7b.	- m. Kalisz	520	121	31	18	53	5	0	313
8.	Kępiański	128	65	20	6	6	2	18	65
9.	Kolski	341	68	26	27	10	10	0	212
10.	Koniński	1 119	129	52	59	0	20	18	553
10a.	- powiat ziemski	146	56	17	23	0	3	4	51
10b.	- m. Konin	973	73	35	36	0	17	14	502
11.	Kościański	405	108	80	12	0	6	0	291
12.	Krotoszyński	250	104	33	0	0	11	0	197
13.	Leszczyński	213	83	56	13	0	5	0	240
13a.	- powiat ziemski	47	21	16	1	0	2	0	42
13b.	- m. Leszno	166	62	40	12	0	3	0	198
14.	Międzychodzki	189	33	10	10	0	3	0	180
15.	Nowotomyski	142	61	36	2	0	0	0	65
16.	Obornicki	114	25	20	3	0	2	0	69
17.	Ostrowski	784	125	51	3	0	30	0	569
18.	Ostrzeszowski	235	42	24	0	0	4	34	34
19.	Pilski	367	203	48	47	79	14	21	320
20.	Pleszewski	216	20	15	0	0	2	0	35
21.	Poznański	1758	571	277	60	231	2	0	1281
21a.	- powiat ziemski	460	205	35	12	158	0	0	384
21b.	- m. Poznań	1 298	366	242	48	73	2	0	897
22.	Rawicki	201	89	39	6	25	3	6	59
23.	Słupecki	213	102	11	30	61	3	11	84
24.	Szamotulski	188	55	43	12	0	7	0	81
25.	Średzki	165	95	41	14	0	0	0	87
26.	Śremski	373	75	2	21	50	0	0	310
27.	Turecki	460	100	26	29	22	3	0	50
28.	Wągrowiecki	175	119	14	30	62	0	12	30
29.	Wolsztyński	129	38	24	0	0	0	46	0
30.	Wrzesiński	171	89	51	12	0	1	22	35
31.	Złotowski	163	42	35	6	0	1	5	89
Województwo		10 547	3 306	1 421	591	697	163	258	5 878
Podregion kaliski		2 653	672	244	66	63	55	52	1 603
Podregion koniński		2 133	399	115	145	93	36	29	899
Podregion leszczyński		1 114	365	243	34	25	15	75	663
Podregion pilski		1 143	631	212	124	222	35	80	465
Podregion poznański		3 504	1 239	607	222	294	22	22	2 248

Tabela 13. Liczba bezrobotnych – stan w końcu ostatnich 13 miesięcy

Lp	Powiaty	2006 III	2006 IV	2006 V	2006 VI	2006 VII	2006 VIII	2006 IX	2006 X	2006 XI	2006 XII	2007 I	2007 II	2007 III
1	Chodzieski	4 331	3 958	3 788	3 547	3 503	3 270	3 272	3 120	3 067	3 190	3 305	3 166	2 996
2	Czarnkowsko - Trzcianecki	7 007	6 669	6 456	6 120	6 039	6 030	5 886	5 666	5 520	5 732	5 606	5 408	5 053
3	Gnieźnieński	11 208	10 782	10 253	10 011	9 971	10 010	9 425	9 140	8 773	8 996	9 274	9 358	9 006
4	Gostyński	5 923	5 765	5 416	5 284	5 380	5 061	4 855	4 826	4 852	4 952	5 185	5 172	4 949
5	Grodziski	2 037	1 995	1 860	1 780	1 666	1 587	1 491	1 412	1 399	1 479	1 562	1 492	1 404
6	Jarociński	6 414	5 955	5 716	5 545	5 436	5 520	5 272	5 142	4 965	5 041	5 323	5 052	4 714
7	Kaliski	12 223	11 701	11 188	11 067	11 003	10 710	10 527	10 044	9 921	10 079	10 294	9 856	9 119
7a	- powiat ziemski	5 437	5 184	4 963	4 937	4 940	4 801	4 713	4 498	4 428	4 588	4 586	4 249	3 980
7b	- m. Kalisz	6 786	6 517	6 225	6 130	6 063	5 909	5 814	5 546	5 493	5 491	5 708	5 607	5 139
8	Kępinski	2 037	1 798	1 608	1 425	1 398	1 415	1 357	1 353	1 330	1 330	1 384	1 297	1 146
9	Kolski	8 712	8 379	7 999	7 765	7 681	7 559	7 312	7 039	7 010	7 080	7 255	7 192	6 870
10	Koniński	19 402	18 581	17 414	16 239	15 946	15 616	15 269	15 019	15 132	15 616	16 375	16 401	15 801
10a	- powiat ziemski	12 528	12 010	11 251	10 481	10 327	10 128	9 879	9 739	9 890	10 289	10 757	10 804	10 455
10b	- m. Konin	6 874	6 571	6 163	5 758	5 619	5 488	5 390	5 280	5 242	5 327	5 618	5 597	5 346
11	Kościański	4 291	4 045	3 692	3 361	3 205	3 124	2 966	2 891	2 744	2 826	2 931	2 866	2 647
12	Krotoszyński	5 785	5 543	5 298	5 086	4 873	4 744	4 592	4 562	4 402	4 575	4 670	4 540	4 365
13	Leszczyński	5 966	5 509	5 138	4 857	4 795	4 688	4 425	4 242	4 237	4 423	4 532	4 413	4 224
13a	- powiat ziemski	2 523	2 311	2 127	2 048	1 999	1 963	1 874	1 794	1 792	1 908	1 931	1 864	1 728
13b	- m. Leszno	3 443	3 198	3 011	2 809	2 796	2 725	2 551	2 448	2 445	2 515	2 601	2 549	2 496
14	Międzychodzki	2 652	2 445	2 257	2 155	2 108	2 056	1 991	2 003	2 076	2 173	2 290	2 182	2 132
15	Nowotomyski	3 694	3 440	3 281	3 140	3 025	2 966	2 855	2 737	2 566	2 548	2 586	2 545	2 354
16	Obornicki	3 924	3 866	3 755	3 582	3 340	3 199	3 135	2 981	2 915	2 859	2 970	2 902	2 785
17	Ostrowski	11 926	11 166	10 532	9 828	9 354	9 145	9 156	8 988	8 978	8 884	9 030	8 860	8 420
18	Ostrzeszowski	2 753	2 313	1 973	1 770	1 744	1 615	1 589	1 641	1 670	1 766	1 900	1 811	1 697
19	Piński	9 470	9 065	8 667	8 356	8 056	7 834	7 525	7 480	7 374	7 228	7 404	7 259	6 898
20	Pleszewski	6 122	5 860	5 574	5 477	5 255	5 221	5 044	4 910	4 878	4 789	4 686	4 604	4 461
21	Poznański	30 519	29 310	28 228	27 076	26 639	26 342	25 903	25 263	24 750	23 992	23 824	23 504	22 507
21a	- powiat ziemski	10 645	10 135	9 758	9 304	9 083	8 934	8 779	8 519	8 365	8 189	8 114	7 915	7 593
21b	- m. Poznań	19 874	19 175	18 470	17 772	17 556	17 408	17 124	16 744	16 385	15 803	15 710	15 589	14 914
22	Rawicki	3 065	2 913	2 847	2 686	2 678	2 576	2 501	2 350	2 324	2 448	2 505	2 481	2 440
23	Słupецki	5 777	5 515	5 178	5 007	4 889	4 744	4 791	4 730	4 746	4 790	4 899	4 873	4 655
24	Szamotulski	5 418	5 330	5 089	4 793	4 495	4 406	4 301	4 136	4 103	4 186	4 224	4 135	4 015
25	Średzki	4 102	3 940	3 715	3 613	3 519	3 432	3 437	3 363	3 357	3 381	3 383	3 322	3 150
26	Śremski	3 062	2 926	2 781	2 643	2 595	2 553	2 566	2 451	2 403	2 408	2 429	2 405	2 442
27	Turecki	7 232	6 882	6 830	6 811	6 986	6 986	6 921	6 529	6 213	6 142	6 377	6 142	5 723
28	Wągrowiecki	5 751	5 360	5 165	5 065	4 915	4 855	4 676	4 536	4 595	4 726	4 902	4 879	4 730
29	Wolsztyński	2 455	2 219	2 110	1 998	1 857	1 801	1 694	1 731	1 689	1 691	1 736	1 710	1 563
30	Wrzesiński	6 224	5 903	5 670	5 608	5 555	5 494	5 449	5 234	5 093	5 092	5 198	5 158	4 972
31	Złotowski	5 688	5 250	5 048	4 777	4 733	4 269	4 069	3 948	4 291	4 667	4 780	4 767	4 468
	Województwo	215 170	204 383	194 526	186 472	182 639	178 828	174 252	169 467	167 373	169 089	172 819	169 752	161 706

Tabela 14. Bezrobotni według płci

Lp.	Powiaty	Liczba bezrobotnych ogółem - stan w końcu marca 2007r.	w tym:	
			Kobiety	Mężczyźni
1.	Chodzieski	2 996	1 981	1 015
2.	Czarnkowsko -Trzcianecki	5 053	3 334	1 719
3.	Gnieźnieński	9 006	5 519	3 487
4.	Gostyński	4 949	3 096	1 853
5.	Grodziski	1 404	723	681
6.	Jarociński	4 714	2 938	1 776
7.	Kaliski	9 119	5 470	3 649
7a.	- powiat ziemski	3 980	2 385	1 595
7b.	- m. Kalisz	5 139	3 085	2 054
8.	Kępiński	1 146	874	272
9.	Kolski	6 870	4 085	2 785
10.	Koniński	15 801	9 290	6 511
10a.	- powiat ziemski	10 455	6 209	4 246
10b.	- m. Konin	5 346	3 081	2 265
11.	Kościański	2 647	1 743	904
12.	Krotoszyński	4 365	3 112	1 253
13.	Leszczyński	4 224	2 695	1 529
13a.	- powiat ziemski	1 728	1 132	596
13b.	- m. Leszno	2 496	1 563	933
14.	Międzychodzki	2 132	1 465	667
15.	Nowotomyski	2 354	1 428	926
16.	Obornicki	2 785	1 941	844
17.	Ostrowski	8 420	5 681	2 739
18.	Ostrzeszowski	1 697	1 202	495
19.	Pilski	6 898	4 345	2 553
20.	Pleszewski	4 461	3 078	1 383
21.	Poznański	22 507	13 390	9 117
21a.	- powiat ziemski	7 593	4 878	2 715
21b.	- m. Poznań	14 914	8 512	6 402
22.	Rawicki	2 440	1 459	981
23.	Słupecki	4 655	2 825	1 830
24.	Szamotulski	4 015	2 491	1 524
25.	Średzki	3 150	2 064	1 086
26.	Śremski	2 442	1 604	838
27.	Turecki	5 723	3 498	2 225
28.	Wągrowiecki	4 730	3 012	1 718
29.	Wolsztyński	1 563	968	595
30.	Wrzesiński	4 972	3 347	1 625
31.	Złotowski	4 468	2 640	1 828
Województwo		161 706	101 298	60 408
Podregion kaliski		33 922	22 355	11 567
Podregion koniński		33 049	19 698	13 351
Podregion leszczyński		15 823	9 961	5 862
Podregion pilski		24 145	15 312	8 833
Podregion poznański		54 767	33 972	20 795

Tabela 15. Bezrobotni według wieku

Lp.	Powiaty	Liczba bezrobotnych ogółem - stan w końcu marca 2007r.	Podział na kategorie wiekowe w latach:					
			18-24	25-34	35-44	45-54	55-59	60-64
1.	Chodzieski	2 996	625	848	592	736	177	18
2.	Czarnkowsko -Trzcianecki	5 053	1 044	1 466	945	1 294	271	33
3.	Gnieźnieński	9 006	1 890	2 495	1 818	2 298	458	47
4.	Gostyński	4 949	1 303	1 339	961	1 082	245	19
5.	Grodziski	1 404	399	328	182	385	93	17
6.	Jarociński	4 714	1 258	1 325	846	1 039	214	32
7.	Kaliski	9 119	1 671	2 709	1 904	2 218	511	106
7a.	- powiat ziemski	3 980	1 016	1 230	780	749	171	34
7b.	- m. Kalisz	5 139	655	1 479	1 124	1 469	340	72
8.	Kępiński	1 146	313	309	168	262	73	21
9.	Kolski	6 870	1 694	2 194	1 376	1 314	252	40
10.	Koniński	15 801	4 056	5 251	3 230	2 733	482	49
10a.	- powiat ziemski	10 455	3 006	3 564	2 038	1 554	265	28
10b.	- m. Konin	5 346	1 050	1 687	1 192	1 179	217	21
11.	Kościański	2 647	632	643	496	679	182	15
12.	Krotoszyński	4 365	986	1 234	929	974	216	26
13.	Leszczyński	4 224	794	1 131	792	1 187	283	37
13a.	- powiat ziemski	1 728	389	498	308	394	123	16
13b.	- m. Leszno	2 496	405	633	484	793	160	21
14.	Międzychodzki	2 132	536	553	363	506	156	18
15.	Nowotomyski	2 354	635	564	413	608	122	12
16.	Obornicki	2 785	604	807	535	682	145	12
17.	Ostrowski	8 420	1 796	2 337	1 767	2 006	461	53
18.	Ostrzeszowski	1 697	468	464	297	350	99	19
19.	Pilski	6 898	1 326	1 925	1 416	1 813	369	49
20.	Pleszewski	4 461	957	1 459	856	927	232	30
21.	Poznański	22 507	2 826	6 153	4 219	7 093	1 883	333
21a.	- powiat ziemski	7 593	1 160	1 996	1 457	2 348	551	81
21b.	- m. Poznań	14 914	1 666	4 157	2 762	4 745	1 332	252
22.	Rawicki	2 440	643	583	402	634	167	11
23.	Słupecki	4 655	1 211	1 490	982	788	168	16
24.	Szamotulski	4 015	940	1 129	748	957	211	30
25.	Średzki	3 150	740	770	627	806	182	25
26.	Śremski	2 442	677	622	415	561	153	14
27.	Turecki	5 723	1 486	1 685	1 204	1 126	185	37
28.	Wągrowiecki	4 730	1 238	1 305	973	998	198	18
29.	Wolsztyński	1 563	418	336	220	424	148	17
30.	Wrzesiński	4 972	1 054	1 277	1 049	1 301	273	18
31.	Złotowski	4 468	921	1 253	945	1 076	243	30
Województwo		161 706	35 141	45 984	31 670	38 857	8 852	1 202
Podregion kaliski		33 922	7 449	9 837	6 767	7 776	1 806	287
Podregion koniński		33 049	8 447	10 620	6 792	5 961	1 087	142
Podregion leszczyński		15 823	3 790	4 032	2 871	4 006	1 025	99
Podregion pilski		24 145	5 154	6 797	4 871	5 917	1 258	148
Podregion poznański		54 767	10 301	14 698	10 369	15 197	3 676	526

Tabela 16. Bezrobotni według wykształcenia

Lp.	Powiaty	Liczba bezrobotnych ogółem - stan w końcu marca 2007r.	Podział na wykształcenie:				
			Wyższe	Policealne i średnie zawodowe	Średnie ogólnokształcące	Zasadnicze zawodowe	Gimnazjalne i niższe
1.	Chodzieski	2 996	114	651	213	1 059	959
2.	Czarnkowsko -Trzcianecki	5 053	191	1 214	330	1 673	1 645
3.	Gnieźnieński	9 006	344	1 685	837	3 330	2 810
4.	Gostyński	4 949	185	1 070	358	1 813	1 523
5.	Grodziski	1 404	40	264	111	562	427
6.	Jarociński	4 714	225	1 314	359	1 816	1 000
7.	Kaliski	9 119	793	2 063	672	2 612	2 979
7a.	- powiat ziemski	3 980	263	861	245	1 284	1 327
7b.	- m. Kalisz	5 139	530	1 202	427	1 328	1 652
8.	Kępiński	1 146	70	373	146	293	264
9.	Kolski	6 870	280	1 404	523	2 305	2 358
10.	Koniński	15 801	883	3 561	1 198	5 192	4 967
10a.	- powiat ziemski	10 455	461	2 138	739	3 701	3 416
10b.	- m. Konin	5 346	422	1 423	459	1 491	1 551
11.	Kościański	2 647	156	588	195	905	803
12.	Krotoszyński	4 365	173	1 092	376	1 788	936
13.	Leszczyński	4 224	355	984	340	1 294	1 251
13a.	- powiat ziemski	1 728	102	350	90	612	574
13b.	- m. Leszno	2 496	253	634	250	682	677
14.	Międzychodzki	2 132	69	538	169	637	719
15.	Nowotomyski	2 354	77	465	156	929	727
16.	Obornicki	2 785	91	625	175	925	969
17.	Ostrowski	8 420	548	2 098	851	3 093	1 830
18.	Ostrzeszowski	1 697	116	497	169	496	419
19.	Pilski	6 898	309	1 516	390	2 220	2 463
20.	Pleszewski	4 461	189	1 229	272	1 715	1 056
21.	Poznański	22 507	2 232	4 075	2 168	5 313	8 719
21a.	- powiat ziemski	7 593	489	1 380	599	2 187	2 938
21b.	- m. Poznań	14 914	1 743	2 695	1 569	3 126	5 781
22.	Rawicki	2 440	145	583	198	886	628
23.	Słupecki	4 655	176	1 026	348	1 724	1 381
24.	Szamotulski	4 015	128	817	262	1 419	1 389
25.	Średzki	3 150	113	648	222	1 167	1 000
26.	Śremski	2 442	100	572	232	833	705
27.	Turecki	5 723	347	1 224	446	1 854	1 852
28.	Wągrowiecki	4 730	158	952	457	1 610	1 553
29.	Wolsztyński	1 563	76	379	145	529	434
30.	Wrzesiński	4 972	186	1 118	315	1 611	1 742
31.	Złotowski	4 468	107	1 085	215	1 352	1 709
Województwo		161 706	8 976	35 710	12 848	52 955	51 217
Podregion kaliski		33 922	2 114	8 666	2 845	11 813	8 484
Podregion koniński		33 049	1 686	7 215	2 515	11 075	10 558
Podregion leszczyński		15 823	917	3 604	1 236	5 427	4 639
Podregion pilski		24 145	879	5 418	1 605	7 914	8 329
Podregion poznański		54 767	3 380	10 807	4 647	16 726	19 207

Tabela. 17. Bezrobotni według czasu pozostawania bez pracy

Lp.	Powiaty	Liczba bezrobotnych ogółem - stan w końcu marca 2007r.	Z tego według czasu pozostawania bez pracy (w miesiącach):					
			do 1	1-3	3-6	6-12	12-24	pow. 24
1.	Chodzieski	2 996	214	468	495	467	402	950
2.	Czarnkowsko -Trzcianecki	5 053	320	655	992	945	774	1 367
3.	Gnieźnieński	9 006	514	1 155	1 209	1 469	1 477	3 182
4.	Gostyński	4 949	315	801	851	724	764	1 494
5.	Grodziski	1 404	118	311	346	243	203	183
6.	Jarociński	4 714	289	658	737	853	679	1 498
7.	Kaliski	9 119	613	1 172	1 104	1 122	1 776	3 332
7a.	- powiat ziemski	3 980	205	484	475	423	713	1 680
7b.	- m. Kalisz	5 139	408	688	629	699	1 063	1 652
8.	Kępiński	1 146	88	162	233	221	157	285
9.	Kolski	6 870	403	912	869	981	1 109	2 596
10.	Koniński	15 801	920	2 037	2 511	2 595	2 286	5 452
10a.	- powiat ziemski	10 455	550	1 275	1 670	1 741	1 490	3 729
10b.	- m. Konin	5 346	370	762	841	854	796	1 723
11.	Kościański	2 647	255	566	537	424	319	546
12.	Krotoszyński	4 365	355	656	698	606	546	1 504
13.	Leszczyński	4 224	375	817	821	581	547	1 083
13a.	- powiat ziemski	1 728	119	326	351	233	216	483
13b.	- m. Leszno	2 496	256	491	470	348	331	600
14.	Międzychodzki	2 132	137	353	363	300	313	666
15.	Nowotomyski	2 354	183	346	370	412	362	681
16.	Obornicki	2 785	199	427	394	481	413	871
17.	Ostrowski	8 420	623	1 224	1 336	1 386	1 264	2 587
18.	Ostrzeszowski	1 697	194	344	382	296	205	276
19.	Pilski	6 898	599	1 085	1 069	1 052	971	2 122
20.	Pleszewski	4 461	247	515	560	638	676	1 825
21.	Poznański	22 507	1 723	3 255	3 043	3 424	3 853	7 209
21a.	- powiat ziemski	7 593	510	1 001	1 097	1 107	1 377	2 501
21b.	- m. Poznań	14 914	1 213	2 254	1 946	2 317	2 476	4 708
22.	Rawicki	2 440	211	441	495	380	280	633
23.	Słupecki	4 655	257	554	649	780	779	1 636
24.	Szamotulski	4 015	266	626	661	576	606	1 280
25.	Średzki	3 150	195	431	472	425	465	1 162
26.	Śremski	2 442	153	395	390	458	348	698
27.	Turecki	5 723	329	854	874	959	768	1 939
28.	Wągrowiecki	4 730	295	681	878	869	669	1 338
29.	Wolsztyński	1 563	133	294	268	235	272	361
30.	Wrzesiński	4 972	294	672	701	795	754	1 756
31.	Złotowski	4 468	377	864	1 145	802	519	761
Województwo		161 706	11 194	23 731	25 453	25 499	24 556	51 273
Podregion kaliski		33 922	2 409	4 731	5 050	5 122	5 303	11 307
Podregion koniński		33 049	1 909	4 357	4 903	5 315	4 942	11 623
Podregion leszczyński		15 823	1 289	2 919	2 972	2 344	2 182	4 117
Podregion pilski		24 145	1 805	3 753	4 579	4 135	3 335	6 538
Podregion poznański		54 767	3 782	7 971	7 949	8 583	8 794	17 688

Tabela 18. Poziom i stopa bezrobocia według województw - w końcu marca 2007r.

Lp.	Województwa	Liczba bezrobotnych w końcu marca 2007 (w tys.)	Stosunek do bezrobocia w poprzednim miesiącu (luty 2007 = 100%)	Stosunek do bezrobocia w analogicznym miesiącu poprzedniego roku (marzec 2006 = 100%)	Stopa bezrobocia w końcu marca 2007 (w %)	Wzrost/spadek stopy bezrobocia do poprzedniego miesiąca (w %)	Wzrost/spadek stopy bezrobocia do analogicznego miesiąca poprzedniego roku (w %)
1.	Dolnośląskie	174,0	95,1	73,7	15,8	-0,7	-4,8
2.	Kujawsko-Pomorskie	154,7	95,7	80,4	18,7	-0,7	-3,8
3.	Lubelskie	139,3	96,8	85,4	15,2	-0,4	-2,3
4.	Lubuskie	69,9	94,8	76,0	18,5	-0,8	-4,9
5.	Łódzkie	158,7	96,0	78,4	14,5	-0,5	-3,6
6.	Małopolskie	141,0	95,7	77,8	11,0	-0,5	-2,9
7.	Mazowieckie	278,2	96,6	82,5	11,5	-0,4	-2,3
8.	Opolskie	56,9	94,4	79,9	15,5	-0,8	-3,4
9.	Podkarpackie	141,2	95,5	84,6	16,0	-0,7	-2,6
10.	Podlaskie	60,2	94,8	80,6	13,0	-0,6	-2,8
11.	Pomorskie	121,2	96,0	74,9	14,9	-0,6	-4,4
12.	Śląskie	221,4	96,3	77,0	12,3	-0,4	-3,4
13.	Świętokrzyskie	96,7	96,3	81,5	17,3	-0,5	-3,3
14.	Warmińsko-Mazurskie	122,3	94,4	79,9	22,8	-1,0	-4,5
15.	Wielkopolskie	161,7	95,2	75,1	11,3	-0,5	-3,4
16.	Zachodnio-Pomorskie	135,1	96,0	80,1	21,1	-0,7	-4,3
	POLSKA	2 232,5	95,8	79,1	14,4	-0,5	-3,4

Tabela 19. Stopa bezrobocia według powiatów – w końcu marca 2007r.

Lp.	Powiaty	Stopa bezrobocia w końcu marca 2007r.	Wzrost/spadek stopy bezrobocia w stosunku do lutego 2007r.	Wzrost/spadek stopy bezrobocia w stosunku do marca 2006r.
1.	Chodzieski	16,5	-0,8	-6,1
2.	Czarnkowsko -Trzcianecki	15,6	-1,0	-5,1
3.	Gnieźnieński	17,7	-0,6	-3,8
4.	Gostyński	15,4	-0,6	-2,7
5.	Grodziski	6,9	-0,4	-2,9
6.	Jarociński	18,1	-1,1	-5,3
7.	Kaliski *	11,5	-0,8	-3,5
7a.	- powiat ziemski	12,7	-0,8	-4,0
7b.	- m. Kalisz	10,7	-0,8	-3,2
8.	Kępiński	4,7	-0,5	-3,4
9.	Kolski	19,1	-0,8	-4,2
10.	Koniński *	19,0	-0,6	-3,7
10a.	- powiat ziemski	22,9	-0,6	-3,6
10b.	- m. Konin	14,3	-0,6	-3,7
11.	Kościański	9,9	-0,8	-5,5
12.	Krotoszyński	14,1	-0,5	-4,0
13.	Leszczyński *	8,7	-0,4	-3,4
13a.	- powiat ziemski	9,3	-0,7	-3,9
13b.	- m. Leszno	8,4	-0,1	-3,0
14.	Międzychodzki	15,1	-0,3	-3,3
15.	Nowotomyski	8,7	-0,6	-4,5
16.	Obornicki	13,9	-0,5	-5,0
17.	Ostrowski	14,1	-0,7	-5,1
18.	Ostrzeszowski	7,8	-0,5	-4,4
19.	Piński	12,6	-0,6	-4,2
20.	Pleszewski	18,0	-0,5	-5,4
21.	Poznański *	5,1	-0,2	-1,8
21a.	- powiat ziemski	6,3	-0,3	-2,5
21b.	- m. Poznań	4,6	-0,2	-1,6
22.	Rawicki	9,4	-0,2	-2,3
23.	Słupecki	20,0	-0,8	-4,0
24.	Szamotulski	12,0	-0,4	-3,8
25.	Średzki	14,8	-0,7	-3,9
26.	Śremski	10,3	0,1	-2,5
27.	Turecki	16,4	-1,0	-3,7
28.	Wągrowiecki	20,0	-0,6	-3,6
29.	Wolsztyński	6,9	-0,6	-3,7
30.	Wrzesiński	17,2	-0,6	-3,8
31.	Złotowski	19,7	-1,0	-4,4
	Województwo	11,3	-0,5	-3,4
*	Podregion kaliski	12,7	-0,7	-4,4
*	Podregion koniński	18,7	-0,7	-3,8
*	Podregion leszczyński	10,2	-0,4	-3,4
*	Podregion piński	15,9	-0,8	-4,6
*	Podregion poznański	8,0	-0,3	-2,6

* Wyliczenia Wojewódzkiego Urzędu Pracy w Poznaniu

**Bezrobocie według gmin województwa wielkopolskiego
stan na koniec lutego i marca 2007 roku**

Lp.	Wyszczególnienie	Liczba bezrobotnych ogółem luty 2007	Liczba bezrobotnych ogółem marzec 2007	Kobiety	Mężczyźni	Osoby do 25 roku życia	Długotrwale bezrobotni	Oferty pracy
	Powiat chodzieski	3 166	2 996	1 981	1 015	625	1 966	249
	<i>G. miejska</i>							
1.	Chodzież	1 128	1 095	701	394	182	697	98
	<i>G. miejsko-wiejskie</i>							
2.	Margonin	467	421	287	134	99	289	34
3.	Szamocin	535	513	357	156	114	355	29
	<i>G. wiejskie</i>							
4.	Budzyń	596	557	379	178	126	370	35
5.	Chodzież	440	410	257	153	104	255	53
	Oferty pracy pochodzące od pracodawców spoza powiatu							0
	Powiat czarnkowsko-trzcianecki	5 408	5 053	3 334	1 719	1 044	3 229	189
	<i>G. miejska</i>							
6.	Czarnków	665	632	426	206	122	398	27
	<i>G. miejsko-wiejskie</i>							
7.	Krzyż Wlkp.	676	605	385	220	112	396	17
8.	Trzcianka	1 688	1 602	1 055	547	299	1 038	63
9.	Wieleń	874	786	493	293	149	522	23
	<i>G. wiejskie</i>							
10.	Czarnków	625	603	422	181	168	376	25
11.	Drawsko	254	230	149	81	58	124	24
12.	Lubasz	339	318	210	108	66	198	8
13.	Połajewo	287	277	194	83	70	177	2
	Oferty pracy pochodzące od pracodawców spoza powiatu							0
	Powiat gnieźnieński	9 358	9 006	5 519	3 487	1 890	5 768	286
	<i>G. miejska</i>							
14.	Gniezno	5 004	4 821	2 845	1 976	873	3 076	157
	<i>G. miejsko-wiejskie</i>							
15.	Czarniejewo	480	466	289	177	111	295	5
16.	Klecko	531	523	322	201	153	312	6
17.	Trzemeszno	1 019	984	636	348	210	649	17
18.	Witkowo	852	825	534	291	214	519	39
	<i>G. wiejskie</i>							
19.	Gniezno	242	241	157	84	35	197	1
20.	Kiszkowo	283	260	159	101	78	161	0
21.	Łubowo	285	263	179	84	60	165	3
22.	Mieleszyn	317	305	189	116	72	194	3
23.	Niechanowo	345	318	209	109	84	200	11
	Oferty pracy pochodzące od pracodawców spoza powiatu							44
	Powiat gostyński	5 172	4 949	3 096	1 853	1 303	3 063	166
	<i>G. miejsko-wiejskie</i>							
24.	Borek Wielkopolski	517	502	320	182	143	348	14
25.	Gostyń	2 070	2 017	1 310	707	476	1 292	79
26.	Krobia	872	775	459	316	228	450	9
27.	Pogorzela	316	334	205	129	98	176	4
28.	Poniec	473	416	253	163	115	247	3
	<i>G. wiejskie</i>							
29.	Pepowo	346	346	203	143	113	197	6
30.	Piaski	578	559	346	213	130	353	23
	Oferty pracy pochodzące od pracodawców spoza powiatu							28

Lp.	Wyszczególnienie	Liczba bezrobotnych ogółem luty 2007	Liczba bezrobotnych ogółem marzec 2007	Kobiety	Mężczyźni	Osoby do 25 roku życia	Długotrwale bezrobotni	Oferty pracy
	Powiat grodziski	1 492	1 404	723	681	399	575	118
	<i>G. miejsko-wiejskie</i>							
31.	Grodzisk Wielkopolski	631	581	295	286	152	234	67
32.	Rakoniewice	387	371	203	168	91	145	13
33.	Wielichowo	168	160	76	84	61	75	10
	<i>G. wiejskie</i>				0			
34.	Granowo	154	143	70	73	42	65	0
35.	Kamieniec	152	149	79	70	53	56	4
	Oferty pracy pochodzące od pracodawców spoza powiatu							24
	Powiat jarociński	5 052	4 714	2 938	1 776	1 258	3 005	328
	<i>G. miejsko-wiejskie</i>							
36.	Jarocin	2 987	2 776	1 716	1 060	675	1 701	243
37.	Żerków	888	836	550	286	237	596	10
	<i>G. wiejskie</i>							
38.	Jaraczewo	569	531	339	192	166	341	24
39.	Kotlin	608	571	333	238	180	367	19
	Oferty pracy pochodzące od pracodawców spoza powiatu							32
	Powiat kaliski	9 856	9 119	5 470	3 649	1 671	6 201	712
	Powiat ziemski	4 249	3 980	2 385	1 595	1 016	2 867	113
	<i>G. miejsko-wiejska</i>							
40.	Stawiszyn	444	409	260	149	100	301	8
	<i>G. wiejskie</i>							
41.	Blizanów	503	424	253	171	116	290	22
42.	Brzeziny	325	308	178	130	95	223	8
43.	Ceków-Kolonia	217	219	147	72	55	148	10
44.	Godziesze Wielkie	425	384	226	158	109	289	0
45.	Koźminek	424	396	239	157	88	294	6
46.	Lisków	245	235	143	92	63	171	11
47.	Mycielin	308	289	170	119	75	205	4
48.	Opatówek	436	437	262	175	104	287	28
49.	Szczytniki	454	425	238	187	117	317	2
50.	Żelazków	468	454	269	185	94	342	14
51.	Miasto Kalisz	5 607	5 139	3 085	2 054	655	3 334	520
	Oferty pracy pochodzące od pracodawców spoza powiatu i miasta Kalisz							79
	Powiat kępiński	1 297	1 146	874	272	313	649	128
	<i>G. miejsko-wiejska</i>							
52.	Kępno	714	604	461	143	126	350	51
	<i>G. wiejskie</i>							
53.	Baranów	102	95	78	17	42	51	12
54.	Bralin	123	116	83	33	42	56	10
55.	Łęka Opatowska	71	70	59	11	32	43	34
56.	Perzów	72	66	48	18	18	30	7
57.	Rychtal	109	103	72	31	26	68	4
58.	Trzcinica	106	92	73	19	27	51	4
	Oferty pracy pochodzące od pracodawców spoza powiatu							6

Lp.	Wyszczególnienie	Liczba bezrobotnych ogółem luty 2007	Liczba bezrobotnych ogółem marzec 2007	Kobiety	Mężczyźni	Osoby do 25 roku życia	Długotrwale bezrobotni	Oferty pracy
	Powiat kolski	7 192	6 870	4 085	2 785	1 694	5 002	341
	<i>G. miejska</i>							
59.	Koło	1 781	1 708	1 081	627	319	1 168	80
	<i>G. miejsko-wiejskie</i>							
60.	Dąbie	640	617	325	292	153	464	4
61.	Kłodawa	1 000	944	523	421	281	660	31
62.	Przedecz	374	353	184	169	103	268	1
	<i>G. wiejskie</i>							
63.	Babinek	692	685	421	264	172	520	1
64.	Chodów	350	316	174	142	68	270	2
65.	Grzegorzew	456	436	279	157	112	345	7
66.	Koło	556	523	315	208	145	366	5
67.	Kościelec	510	491	296	195	114	334	11
68.	Olszówka	322	316	164	152	102	230	1
69.	Osiek Mały	511	481	323	158	125	377	15
	Oferty pracy pochodzące od pracodawców spoza powiatu							183
	Powiat koniński	16 401	15 801	9 290	6 511	4 056	10 959	1 119
	Powiat ziemski	10 804	10 455	6 209	4 246	3 006	7 390	146
	<i>G. miejsko-wiejskie</i>							
70.	Golina	979	916	521	395	260	618	17
71.	Kleczew	909	875	566	309	273	650	3
72.	Rychwał	660	632	348	284	189	453	9
73.	Sompolno	1 115	1 068	646	422	305	812	13
74.	Ślesin	1 087	1 068	629	439	298	737	9
	<i>G. wiejskie</i>							
75.	Grodzic	437	430	237	193	131	326	0
76.	Kazimierz Biskupi	864	817	508	309	196	569	11
77.	Kramsk	859	856	483	373	224	563	5
78.	Krzymów	582	578	367	211	151	382	14
79.	Rzgów	512	471	271	200	134	318	0
80.	Skulsk	632	621	357	264	193	463	8
81.	Stare Miasto	723	700	410	290	197	441	45
82.	Wierzbinek	786	760	456	304	269	582	1
83.	Wilczyn	659	663	410	253	186	476	11
84.	Miasto Konin	5 597	5 346	3 081	2 265	1 050	3 569	973
	Oferty pracy pochodzące od pracodawców spoza powiatu i miasta Konin							0
	Powiat kościański	2 866	2 647	1 743	904	632	1 386	405
	<i>G. miejska</i>							
85.	Kościan	923	843	540	303	164	435	166
	<i>G. miejsko-wiejskie</i>							
86.	Czempiń	391	368	245	123	79	186	32
87.	Krzywiń	356	346	230	116	106	191	17
88.	Śmigiel	574	498	314	184	124	264	137
	<i>G. wiejska</i>							
89.	Kościan	622	592	414	178	159	310	51
	Oferty pracy pochodzące od pracodawców spoza powiatu							2

Lp.	Wyszczególnienie	Liczba bezrobotnych ogółem luty 2007	Liczba bezrobotnych ogółem marzec 2007	Kobiety	Mężczyźni	Osoby do 25 roku życia	Długotrwale bezrobotni	Oferty pracy
	Powiat krotoszyński	4 540	4 365	3 112	1 253	986	2 687	250
	<i>G. miejska</i>							
90.	Sulmierzyce	195	183	138	45	40	115	13
	<i>G. miejsko-wiejskie</i>							
91.	Kobylin	390	400	276	124	105	215	24
92.	Kozmin Wlkp.	745	692	479	213	186	440	43
93.	Krotoszyn	2 499	2 419	1 750	669	486	1 492	141
94.	Zduny	462	435	311	124	89	281	17
	<i>G. wiejska</i>							
95.	Rozdrażew	249	236	158	78	80	144	12
	Oferty pracy pochodzące od pracodawców spoza powiatu							0
	Powiat leszczyński	4 413	4 224	2 695	1 529	794	2 325	213
	Powiat ziemski	1 864	1 728	1 132	596	389	943	47
	<i>G. miejsko-wiejskie</i>							
96.	Osieczna	340	306	202	104	63	165	1
97.	Rydzyna	324	303	203	100	60	150	12
	<i>G. wiejskie</i>							
98.	Krzemieniewo	318	295	204	91	63	172	11
99.	Lipno	224	216	149	67	58	121	3
100.	Święciechowa	285	254	167	87	52	148	6
101.	Wijewo	128	131	78	53	40	72	2
102.	Włoszakowice	245	223	129	94	53	115	12
103.	Miasto Leszno	2 549	2 496	1 563	933	405	1 382	154
	Oferty pracy pochodzące od pracodawców spoza powiatu i miasta Leszno							12
	Powiat międzychodzki	2 182	2 132	1 465	667	536	1 284	189
	<i>G. miejsko-wiejskie</i>							
104.	Międzychód	1 006	972	669	303	237	572	64
105.	Sieraków	560	552	370	182	131	314	27
	<i>G. wiejskie</i>							
106.	Chrzypsko Wielkie	191	185	107	78	46	110	7
107.	Kwilez	425	423	319	104	122	288	7
	Oferty pracy pochodzące od pracodawców spoza powiatu							84
	Powiat nowotomyski	2 545	2 354	1 428	926	635	1 375	142
	<i>G. miejsko-wiejskie</i>							
108.	Lwówek	524	478	308	170	120	327	13
109.	Nowy Tomyśl	783	732	448	284	199	410	70
110.	Opalenica	491	460	233	227	131	251	18
111.	Zbąszyń	353	309	204	105	69	159	18
	<i>G. wiejskie</i>							
112.	Kuślin	194	186	118	68	50	109	6
113.	Miedzichowo	200	189	117	72	66	119	3
	Oferty pracy pochodzące od pracodawców spoza powiatu							14
	Powiat obornicki	2 902	2 785	1 941	844	604	1 692	114
	<i>G. miejsko-wiejskie</i>							
114.	Oborniki	1 435	1 365	954	411	272	813	92
115.	Rogoźno	990	955	640	315	217	559	18
	<i>G. wiejskie</i>							
116.	Ryczywół	477	465	347	118	115	320	4
	Oferty pracy pochodzące od pracodawców spoza powiatu							0

Lp.	Wyszczególnienie	Liczba bezrobotnych ogółem luty 2007	Liczba bezrobotnych ogółem marzec 2007	Kobiety	Mężczyźni	Osoby do 25 roku życia	Długotrwale bezrobotni	Oferty pracy
	Powiat ostrowski	8 860	8 420	5 681	2 739	1 796	5 331	784
	<i>G. miejska</i>							
117.	Ostrów Wlkp.	3 930	3 823	2 606	1 217	685	2 401	397
	<i>G. miejsko-wiejskie</i>							
118.	Nowe Skalmierzyce	630	597	360	237	146	369	50
119.	Odolanów	916	831	527	304	203	483	42
120.	Raszków	749	688	483	205	180	454	19
	<i>G. wiejskie</i>							
121.	Ostrów Wlkp.	1 078	1 010	727	283	232	678	34
122.	Przygodzice	569	545	389	156	118	341	34
123.	Sieroszewice	516	483	303	180	129	299	11
124.	Sośnie	472	443	286	157	103	306	10
	Oferty pracy pochodzące od pracodawców spoza powiatu							187
	Powiat ostrzeszowski	1 811	1 697	1 202	495	468	814	235
	<i>G. miejsko-wiejskie</i>							
125.	Grabów nad Prosną	237	239	175	64	87	105	26
126.	Mikstat	182	168	113	55	57	85	7
127.	Ostrzeszów	765	711	496	215	155	304	133
	<i>G. wiejskie</i>							
128.	Czajków	99	92	75	17	38	62	2
129.	Doruchów	194	177	128	49	49	92	8
130.	Kobyła Góra	228	203	131	72	51	104	20
131.	Kraszewice	106	107	84	23	31	62	9
	Oferty pracy pochodzące od pracodawców spoza powiatu							30
	Powiat pilski	7 259	6 898	4 345	2 553	1 326	4 260	367
	<i>G. miejska</i>							
132.	Piła	3 452	3 296	2 006	1 290	497	1 866	187
	<i>G. miejsko-wiejskie</i>							
133.	Łobżenica	712	664	412	252	190	477	49
134.	Ujście	409	381	262	119	71	231	10
135.	Wyrzysk	893	855	578	277	195	558	52
136.	Wysoka	519	508	347	161	115	372	16
	<i>G. wiejskie</i>							
137.	Białośliwie	197	176	111	65	40	109	18
138.	Kaczory	368	352	207	145	76	200	2
139.	Miasteczko Krajeńskie	158	147	99	48	33	92	5
140.	Szydłowo	551	519	323	196	109	355	28
	Oferty pracy pochodzące od pracodawców spoza powiatu							0
	Powiat pleszewski	4 604	4 461	3 078	1 383	957	3 083	216
	<i>G. miejsko-wiejska</i>							
141.	Pleszew	2 283	2 194	1 488	706	429	1 516	180
	<i>G. wiejskie</i>							
142.	Chocz	438	422	289	133	77	299	5
143.	Czermin	367	365	250	115	102	271	4
144.	Dobrzyca	456	430	302	128	99	274	13
145.	Gizałki	414	418	300	118	105	293	2
146.	Gołuchów	646	632	449	183	145	430	12
	Oferty pracy pochodzące od pracodawców spoza powiatu							0

Lp.	Wyszczególnienie	Liczba bezrobotnych ogółem luty 2007	Liczba bezrobotnych ogółem marzec 2007	Kobiety	Mężczyźni	Osoby do 25 roku życia	Długotrwale bezrobotni	Oferty pracy
	Powiat poznański	23 504	22 507	13 390	9 117	2 826	13 160	1 758
	Powiat ziemski	7 915	7 593	4 878	2 715	1 160	4 476	460
	<i>G. miejska</i>							
147.	Luboń	729	688	420	268	83	419	57
148.	Puszczykowo	253	257	146	111	37	163	21
	<i>G. miejsko-wiejskie</i>							
149.	Buk	321	299	167	132	47	175	41
150.	Kostrzyn	574	537	377	160	114	347	50
151.	Kórnik	497	482	325	157	77	290	12
152.	Mosina	777	756	483	273	115	433	17
153.	Murowana Goślina	522	505	352	153	100	307	13
154.	Pobiedziska	676	650	402	248	108	407	26
155.	Stęszew	447	443	290	153	70	278	10
156.	Swarzędz	956	906	587	319	109	494	41
	<i>G. wiejskie</i>							
157.	Czerwonak	574	522	344	178	73	268	29
158.	Dopiewo	318	318	198	120	41	184	14
159.	Kleszczewo	141	141	92	49	31	94	2
160.	Komorniki	310	299	190	109	44	173	32
161.	Rokietnica	237	239	152	87	44	140	8
162.	Suchy Las	221	211	141	70	26	115	7
163.	Tarnowo Podgórne	362	340	212	128	41	189	80
164.	Miasto Poznań	15 589	14 914	8 512	6 402	1 666	8 684	1 298
	Oferty pracy pochodzące od pracodawców spoza powiatu i miasta Poznań							0
	Powiat rawicki	2 481	2 440	1 459	981	643	1 263	201
	<i>G. miejsko-wiejskie</i>							
165.	Bojanowo	441	433	263	170	103	250	22
166.	Jutrosin	197	182	121	61	72	77	16
167.	Miejska Górka	366	376	229	147	107	184	23
168.	Rawicz	1 371	1 339	794	545	309	715	124
	<i>G. wiejska</i>							
169.	Pakosław	106	110	52	58	52	37	12
	Oferty pracy pochodzące od pracodawców spoza powiatu							4
	Powiat słupecki	4 873	4 655	2 825	1 830	1 211	3 269	213
	<i>G. miejska</i>							
170.	Słupca	1 135	1 075	660	415	251	702	59
	<i>G. miejsko-wiejska</i>							
171.	Zagórów	874	854	475	379	243	643	25
	<i>G. wiejskie</i>							
172.	Lądek	407	399	228	171	124	274	22
173.	Orchowo	398	383	259	124	92	299	18
174.	Ostrowite	468	445	260	185	126	319	17
175.	Powidz	209	200	119	81	31	154	22
176.	Słupca	655	640	405	235	170	453	21
177.	Strzałkowo	727	659	419	240	174	425	19
	Oferty pracy pochodzące od pracodawców spoza powiatu							10

Lp.	Wyszczególnienie	Liczba bezrobotnych ogółem luty 2007	Liczba bezrobotnych ogółem marzec 2007	Kobiety	Mężczyźni	Osoby do 25 roku życia	Długotrwale bezrobotni	Oferty pracy
	Powiat szamotulski	4 135	4 015	2 491	1 524	940	2 478	188
	<i>G. miejska</i>							
178.	Obrzycko	209	202	124	78	35	143	13
	<i>G. miejsko-wiejskie</i>							
179.	Ostroróg	291	272	173	99	65	162	16
180.	Pniewy	608	591	373	218	146	353	36
181.	Szamotuły	1 511	1 492	944	548	304	962	66
182.	Wronki	734	710	444	266	177	430	28
	<i>G. wiejskie</i>							
183.	Duszyniki	312	299	174	125	82	162	8
184.	Kaźmierz	239	231	127	104	67	130	12
185.	Obrzycko	231	218	132	86	64	136	9
	Oferty pracy pochodzące od pracodawców spoza powiatu							0
	Powiat średzki	3 322	3 150	2 064	1 086	740	2 031	165
	<i>G. miejsko-wiejska</i>							
186.	Środa Wlkp.	1 884	1 761	1 186	575	359	1 131	124
	<i>G. wiejskie</i>							
187.	Dominowo	193	181	138	43	49	128	4
188.	Krzykosy	342	335	215	120	108	197	8
189.	Nowe Miasto nad Wartą	581	558	319	239	152	367	10
190.	Zaniemyśl	322	315	206	109	72	208	12
	Oferty pracy pochodzące od pracodawców spoza powiatu							7
	Powiat śremski	2 405	2 442	1 604	838	677	1 390	373
	<i>G. miejsko-wiejskie</i>							
191.	Dolsk	219	219	131	88	73	129	19
192.	Książ Wlkp.	363	370	267	103	103	230	55
193.	Śrem	1 624	1 654	1 069	585	442	917	164
	<i>G. wiejska</i>							
194.	Brodnica	199	199	137	62	59	114	11
	Oferty pracy pochodzące od pracodawców spoza powiatu							124
	Powiat turecki	6 142	5 723	3 498	2 225	1 486	3 803	460
	<i>G. miejska</i>							
195.	Turek	2 006	1 855	1 202	653	406	1 253	258
	<i>G. miejsko-wiejskie</i>							
196.	Dobra	433	412	237	175	125	278	44
197.	Tuliszków	1 018	930	564	366	267	640	21
	<i>G. wiejskie</i>							
198.	Brudzew	504	496	286	210	127	326	6
199.	Kawęczyn	356	343	193	150	110	233	9
200.	Małanów	365	348	179	169	106	214	41
201.	Przykona	334	297	194	103	84	213	12
202.	Turek	482	442	280	162	107	265	36
203.	Władysławów	644	600	363	237	154	381	18
	Oferty pracy pochodzące od pracodawców spoza powiatu							15

Lp.	Wyszczególnienie	Liczba bezrobotnych ogółem luty 2007	Liczba bezrobotnych ogółem marzec 2007	Kobiety	Mężczyźni	Osoby do 25 roku życia	Długotrwale bezrobotni	Oferty pracy
	Powiat wągrowiecki	4 879	4 730	3 012	1 718	1 238	3 023	175
	<i>G. miejska</i>							
204.	Wągrowiec	1 730	1 636	1 079	557	356	1 004	98
	<i>G. miejsko-wiejskie</i>							
205.	Gołańcz	633	636	395	241	210	423	4
206.	Skoki	587	562	354	208	130	364	40
	<i>G. wiejskie</i>							
207.	Damasławek	386	379	227	152	104	262	16
208.	Mieścisko	447	432	285	147	128	281	2
209.	Wapno	283	272	185	87	89	176	7
210.	Wągrowiec	813	813	487	326	221	513	8
	Oferty pracy pochodzące od pracodawców spoza powiatu							0
	Powiat wolsztyński	1 710	1 563	968	595	418	841	129
	<i>G. miejsko-wiejska</i>							
211.	Wolsztyn	899	844	520	324	190	478	89
	<i>G. wiejskie</i>							
212.	Przemęt	473	417	257	160	141	218	16
213.	Siedlec	338	302	191	111	87	145	19
	Oferty pracy pochodzące od pracodawców spoza powiatu							5
	Powiat wrzesiński	5 158	4 972	3 347	1 625	1 054	3 316	171
	<i>G. miejsko-wiejskie</i>							
214.	Miłosław	778	766	452	314	197	494	21
215.	Nekla	296	298	222	76	64	186	0
216.	Pyzdry	578	557	345	212	154	430	6
217.	Września	3 032	2 896	2 016	880	526	1 904	95
	<i>G. wiejskie</i>							
218.	Kołaczkowo	474	455	312	143	113	302	7
	Oferty pracy pochodzące od pracodawców spoza powiatu							42
	Powiat złotowski	4 767	4 468	2 640	1 828	921	2 538	163
	<i>G. miejska</i>							
219.	Złotów	1 004	957	589	368	181	523	80
	<i>G. miejsko-wiejskie</i>							
220.	Jastrowie	1 098	1 031	605	426	212	578	14
221.	Krajenka	443	407	249	158	83	236	8
222.	Okonek	659	575	320	255	117	340	30
	<i>G. wiejskie</i>							
223.	Lipka	446	430	241	189	99	286	4
224.	Tarnówka	221	206	122	84	44	119	4
225.	Zakrzewo	272	259	170	89	48	137	5
226.	Złotów	624	603	344	259	137	319	18
	Oferty pracy pochodzące od pracodawców spoza powiatu							0
	WOJEWÓDZTWO	169 752	161 706	101 298	60 408	35 141	101 766	10 547