
Biuletyn Informacyjny
WUP w Poznaniu

lipiec 2014

Wojewódzki Urząd Pracy w Poznaniu

ul. Kościelna 37

60-537 Poznań

tel. 61 846 38 19

e-mail: wup@wup.poznan.pl

www.wup.poznan.pl

W opracowaniu udział wzięli:

Łukasz Babuła

Anna Garstka

Małgorzata Komasa

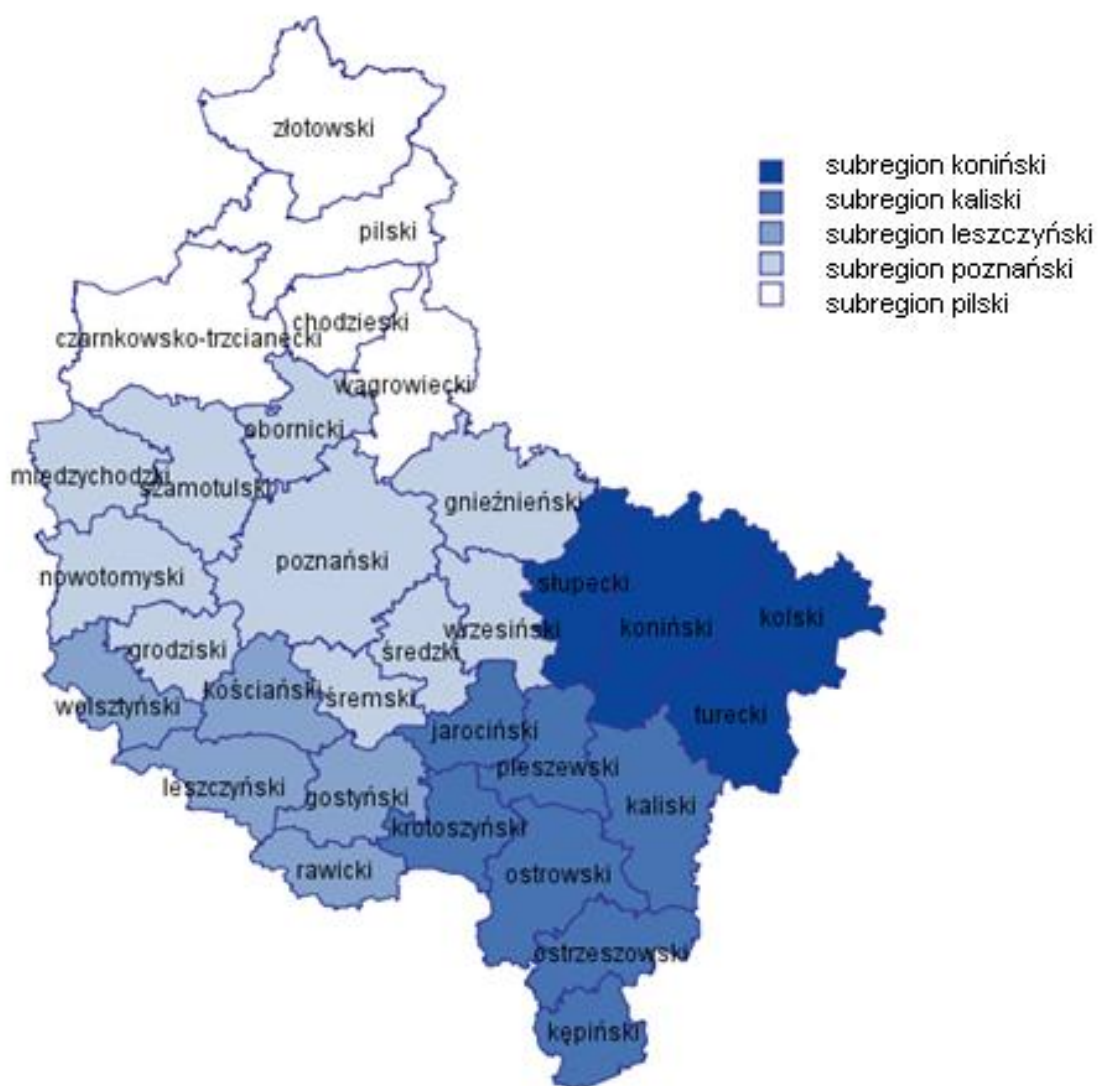
Spis treści

Bezrobocie w Wielkopolsce w czerwcu 2014r.	7
Struktura bezrobocia rejestrowanego	8
Aktywne formy przeciwdziałania bezrobociu.....	9
Popyt na pracę	10
Zwolnienia grupowe.....	11
Aneks statystyczny	12
Tabela 1. Zestawienia podstawowych danych dla województwa wielkopolskiego	16
1.1 Liczba bezrobotnych – stan w końcu ostatnich 13 miesięcy.....	16
1.2. Liczba bezrobotnych i stopa bezrobocia w latach 1999 – 2014	17
1.3. Zmiany na rynku pracy w czerwcu 2014r.	18
1.4. Wybrane kategorie bezrobotnych w Wielkopolsce w ostatnich 13 miesiącach	19
1.5 Osoby wyłączone z ewidencji bezrobotnych w województwie wielkopolskim.....	20
1.6 Programy na rzecz promocji zatrudnienia w województwie wielkopolskim w latach 2013 i 2014	21
1.7 Liczba zarejestrowanych oświadczeń o zamiarze zatrudnienia cudzoziemców w latach 2013 i 2014.....	22
Tabela 2. Stopa bezrobocia rejestrowanego w końcu czerwca 2014r.	23
2.1. Poziom i stopa bezrobocia w kraju i w województwach.....	23
2.2. Stopa bezrobocia w powiatach	24
Tabela 3. Osoby bezrobotne w Wielkopolsce ogółem – czerwiec 2014r.....	25
3.1. Liczba, zmiany i płynność bezrobocia	25
3.2. Udział w aktywnych formach przeciwdziałania bezrobociu	26
Tabela 4. Bezrobotne kobiety w Wielkopolsce – czerwiec 2014r.....	27
4.1 Liczba, zmiany i płynność bezrobocia	27
4.2 Udział w aktywnych formach przeciwdziałania bezrobociu	28
Tabela 5. Osoby bezrobotne zamieszkałe na wsi w Wielkopolsce – czerwiec 2014r.....	29
5.1 Liczba, zmiany i płynność bezrobocia	29
5.2 Udział w aktywnych formach przeciwdziałania bezrobociu	30
Tabela 6. Osoby bezrobotne do 25 roku życia w Wielkopolsce – czerwiec 2014r.....	31
6.1 Liczba, zmiany i płynność bezrobocia	31
6.2 Udział w aktywnych formach przeciwdziałania bezrobociu	32
Tabela 7. Osoby bezrobotne powyżej 50 roku życia w Wielkopolsce – czerwiec 2014r.....	33
7.1 Liczba, zmiany i płynność bezrobocia	33
7.2 Udział w aktywnych formach przeciwdziałania bezrobociu	34
Tabela 8. Osoby długotrwale bezrobotne w Wielkopolsce – czerwiec 2014r.....	35
8.1 Liczba, zmiany i płynność bezrobocia	35

8.2	Udział w aktywnych formach przeciwdziałania bezrobociu	36
Tabela 9. Pozostałe osoby bezrobotne będące w szczególnej sytuacji na rynku pracy – czerwiec 2014r.....		
		37
9.1	Kobiety, które nie podjęły zatrudnienia po urodzeniu dziecka oraz osoby samotnie wychowujące co najmniej jedno dziecko do 18 roku życia	37
9.2	Osoby bez kwalifikacji zawodowych, osoby bez doświadczenia zawodowego oraz osoby bez wykształcenia średniego.....	38
9.3	Osoby, które po odbyciu kary pozbawienia wolności nie podjęły zatrudnienia oraz osoby niepełnosprawne.....	39
Tabela 10. Struktura bezrobotnych w Wielkopolsce – czerwiec 2014r.		
		40
10.1	Liczba osób bezrobotnych według wieku	40
10.2	Procentowy udział bezrobotnych według wieku	41
10.3	Liczba osób bezrobotnych według wykształcenia.....	42
10.4	Procentowy udział bezrobotnych według wykształcenia	43
10.5	Liczba osób bezrobotnych według czasu pozostawiania bez pracy	44
10.6	Procentowy udział bezrobotnych według czasu pozostawiania bez pracy.....	45
Tabela 11. Osoby bezrobotne według rodzaju działalności ostatniego miejsca pracy – stan w końcu czerwca 2014r.....		
		46
Tabela 12. Wolne miejsca pracy i miejsca aktywizacji zawodowej w miesiącu sprawozdawczym .		
		48
Tabela 13. Oświadczenia o zamiarze powierzenia wykonywania pracy cudzoziemcom w czerwcu 2014r.....		
		49
13.1.	Liczba zarejestrowanych oświadczeń według obywatelstwa pracownika	49
13.2.	Liczba zarejestrowanych oświadczeń według branży	50
Tabela 14. Zgłoszenia zwolnień i zwolnienia grupowe w czerwcu 2014 roku		
		51
Tabela 15. Wydatki Funduszu Pracy w czerwcu 2014r.		
		52
15.1	Wydatki Funduszu Pracy ogółem.....	52
15.2.	Wydatki Funduszu Pracy na rzecz promocji zatrudnienia, aktywizacji zawodowej i łagodzenia skutków bezrobocia.....	53
Tabela 16. Bezrobocie w gminach Wielkopolski – stan w końcu czerwca 2014r.		
		54
Tabela 17. Szkolenia przewidziane do realizacji przez powiatowe urzędy pracy w sierpniu 2014r. 62		

Województwo wielkopolskie

Podział Wielkopolski na subregiony wg przynależności powiatowych urzędów pracy do Oddziałów Wojewódzkiego Urzędu Pracy w Poznaniu

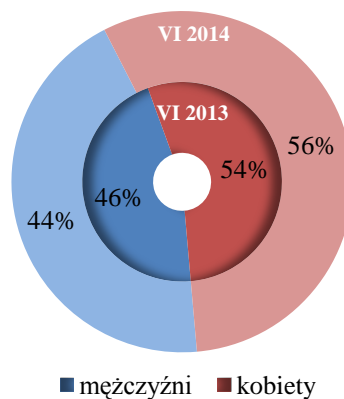
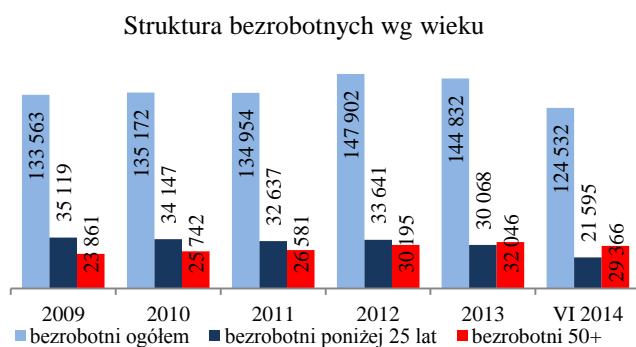
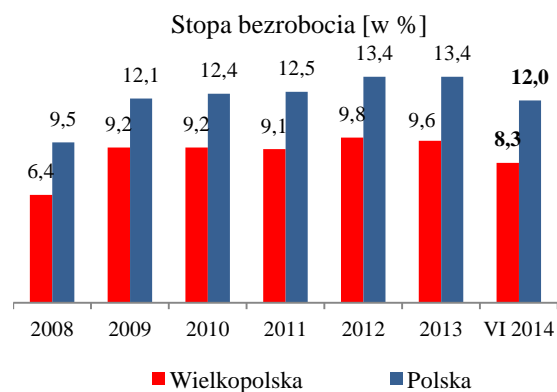
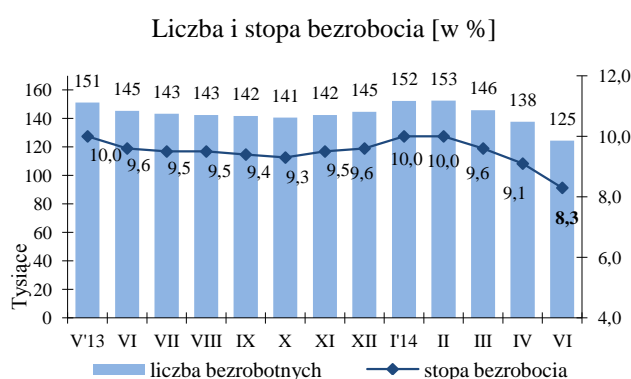


Bezrobocie w Wielkopolsce w czerwcu 2014r.

- Bezrobocie rejestrowane w woj. wielkopolskim kształtuje się na poziomie 124 532 osób, jest to o 14,4% mniej niż w czerwcu poprzedniego roku. Spadki zanotowano we wszystkich województwach, w kraju liczba bezrobotnych wyniosła 1 912,6 tys. osób.
- W regionie odnotowuje się wysoki odsetek długotrwałego bezrobocia, w czerwcu br. było to 51,8% tj. o 7,5 pp więcej niż w analogicznym okresie 2013r. W tym samym czasie o 26,8% zmniejszyła się liczba osób uprawnionych do zasiłku.
- Wskaźnik stopy bezrobocia dla Wielkopolski wyniósł 8,3% i jest to najniższy poziom w regionach. Najwyższy wskaźnik 19,0% wystąpił w woj. warmińsko-mazurskim, natomiast średnia stopa bezrobocia w Polsce to 12,0%.
- W wielkopolskich powiatach stopa bezrobocia osiąga wartość od 3,8% do 17,7%. Najwyższa występuje w powiatach kolskim, konińskim, słupeckim, wągrowieckim i złotowskim.

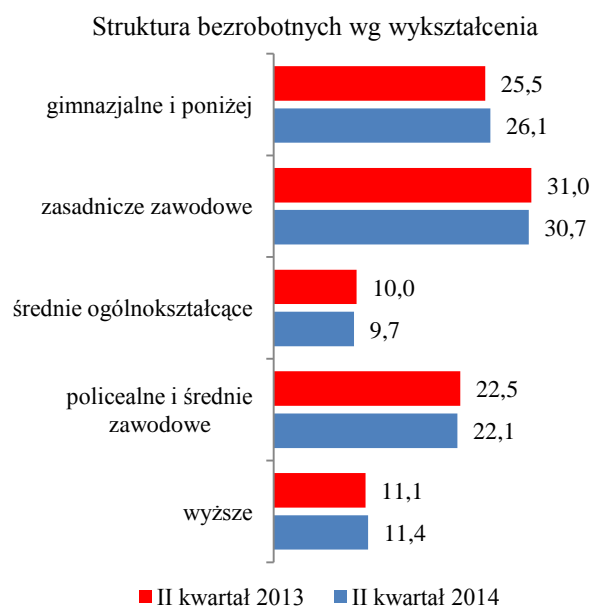
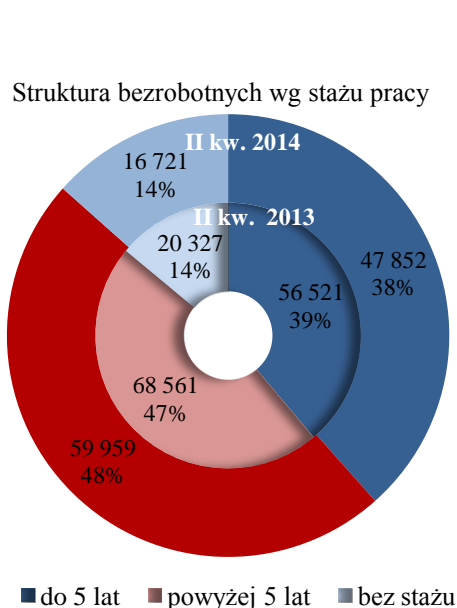
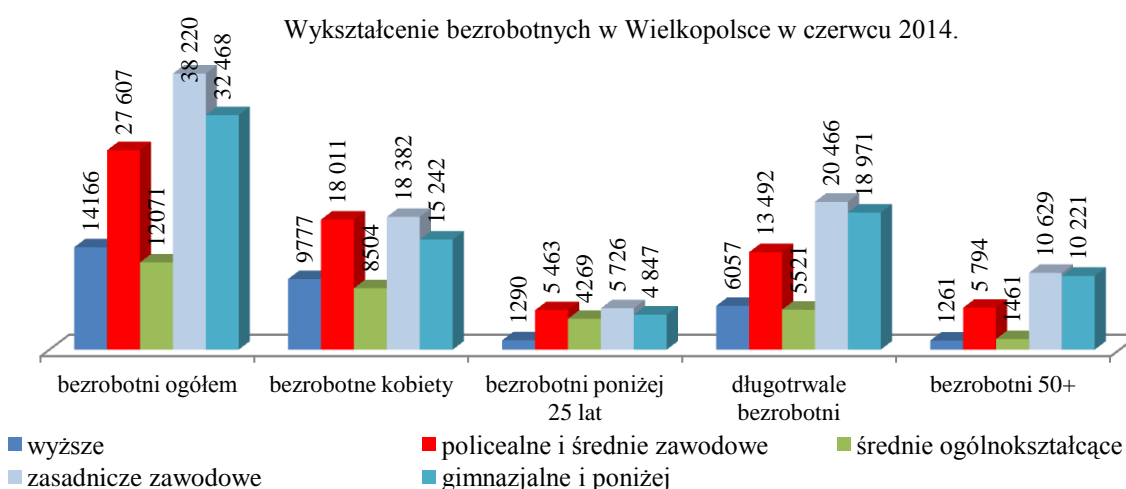
Analiza sytuacji na wielkopolskim rynku pracy w czerwcu 2014r.

wyszczególnienie	VI 2014	% wzrost/spadek VI'14 do V'14	% wzrost/spadek VI'14 do VI'13
stan ogółem	124 532	-4,4	-14,4
w tym z prawem do zasiłku	18 514	-3,8	-26,8
napływ	12 371	-3,9	-11,0
odpływ	18 072	-11,5	-8,0
w tym podjęcia pracy	8 484	-9,4	-12,3



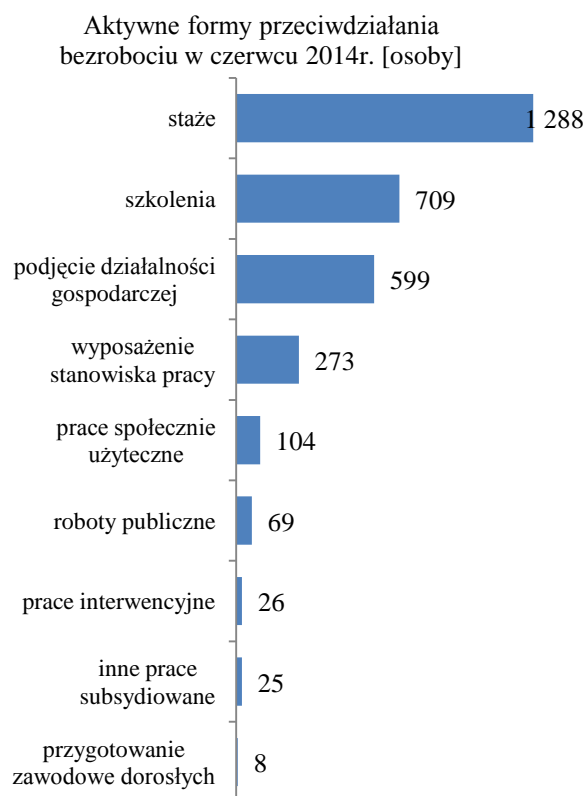
Struktura bezrobocia rejestrowanego

- Według danych z II kwartału 2014r. wykształcenie wyższe posiada 11,4% Wielkopolan zarejestrowanych w urzędach pracy (w grupie osób do 25 roku życia jest to 6% natomiast powyżej 50 roku życia 4,3%).
- W Wielkopolsce wśród populacji bezrobotnych najczęściej występują osoby z wykształceniem zawodowym na poziomie zasadniczym (31,5%) i średnim (31,9%).
- Bez pracy powyżej roku pozostaje 38% ogółu bezrobotnych (w czerwcu 2013 było to 31%). Dla osób powyżej 50 roku życia odsetek ten wyniósł 43%.
- 38% osób widniejących w wielkopolskich urzędach pracy posiada staż pracy nie dłuższy niż 5 lat.

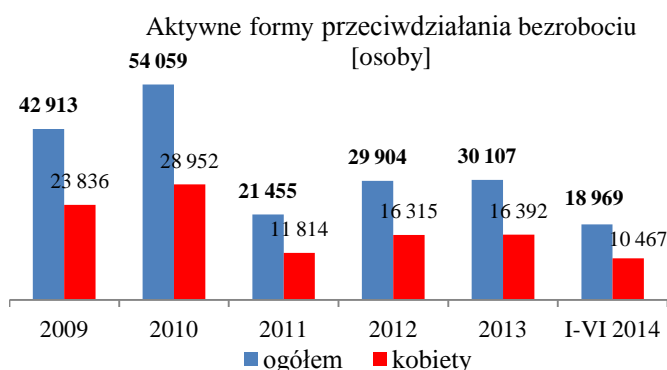
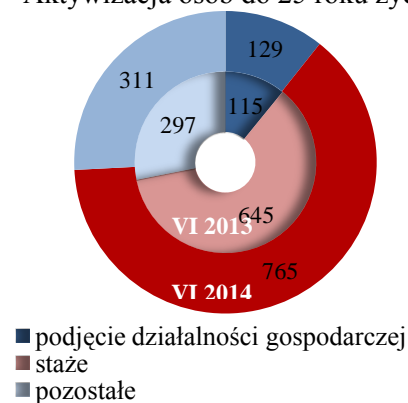


Aktywne formy przeciwdziałania bezrobociu

- W czerwcu 2014r. aktywnymi formami przeciwdziałania bezrobociu objęto 3 101 osób bezrobotnych tj. 5% mniej niż w analogicznym okresie roku poprzedniego. Największym powodzeniem cieszyły się staże, na które zdecydowało się 1 288 osób oraz szkolenia w których uczestniczyło 709 osób.
- Na walkę z bezrobociem samorządy wydatkowały ze środków Funduszu Pracy 28 453,7 tys. zł i było to o 1 964,4 tys. zł więcej niż w czerwcu ub.r.
- Wielkopolska pozyskała blisko 11 mln złotych dodatkowych środków Funduszu Pracy na finansowanie programów aktywizacji zawodowej opartych o nowe rozwiązania zawarte w nowelizacji ustawy o promocji zatrudnienia i instytucjach rynku pracy, z czego 9 590,6 tys. zł na aktywizację osób młodych (do 30 roku życia), 470,7 tys. zł dla bezrobotnych powyżej 50 roku życia oraz 412,0 tys. zł dla bezrobotnych rodziców powracających na rynek pracy, posiadających co najmniej jedno dziecko w wieku do lat 6 i bezrobotnych sprawujących opiekę nad osobą zależną.
- Z kolei na Program Aktywizacja i Integracja (PAI), który zakłada połączenie współpracy powiatowych urzędów pracy i ośrodków pomocy społecznej, wspierane dodatkowo działaniami organizacji pozarządowych, Ministerstwo Pracy i Polityki Społecznej przyznało dla wielkopolskich powiatowych urzędów pracy 284,5 tys. zł. Program stwarza dodatkowe możliwości aktywizacji osób, które utraciły możliwość podjęcia pracy z powodu długiego okresu przebywania w bezrobociu, często połączonego z brakiem kwalifikacji, niewystarczającymi kompetencjami i deficytami utrudniającymi funkcjonowanie w środowisku pracy

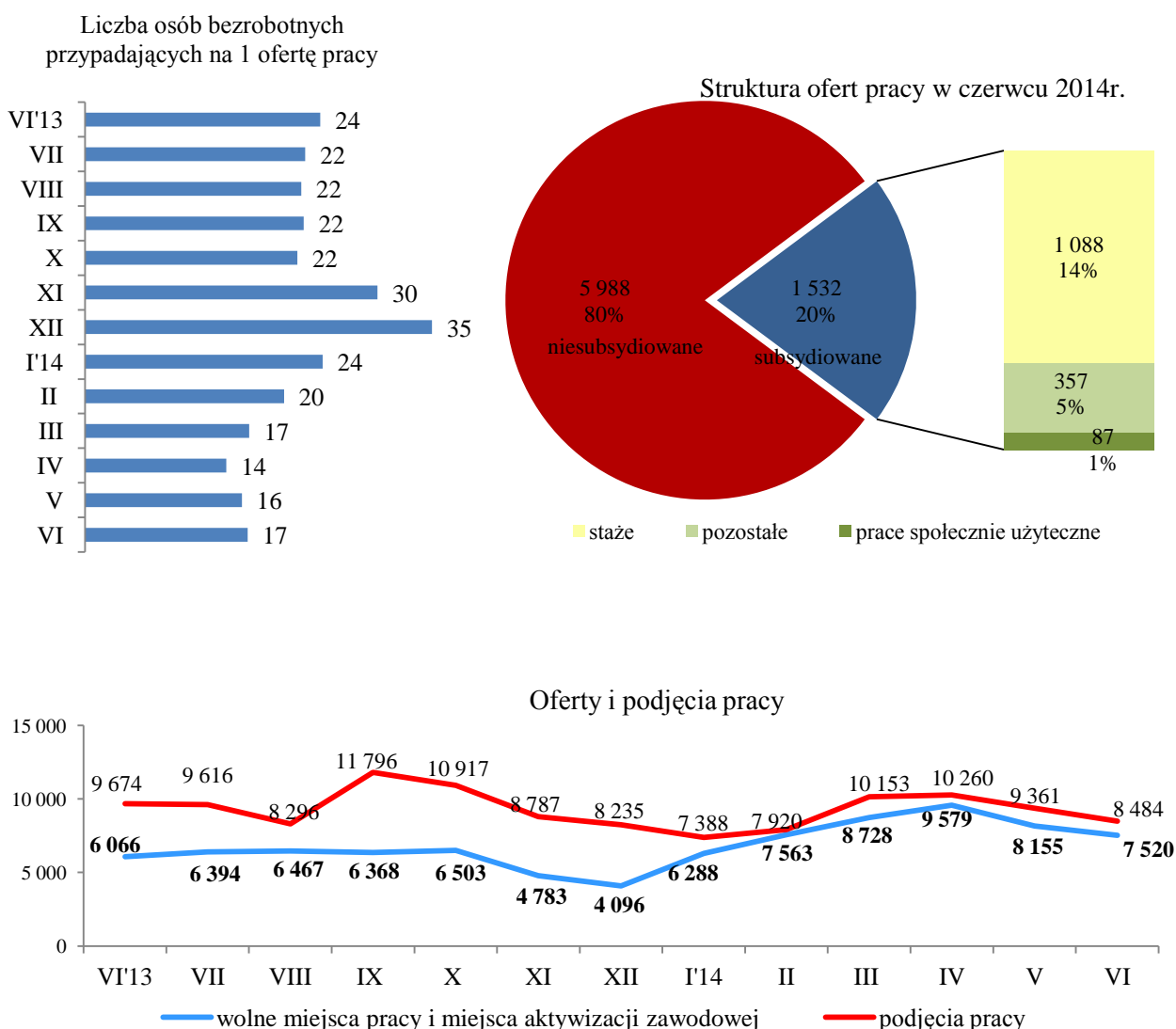


Aktywizacja osób do 25 roku życia



Popyt na pracę

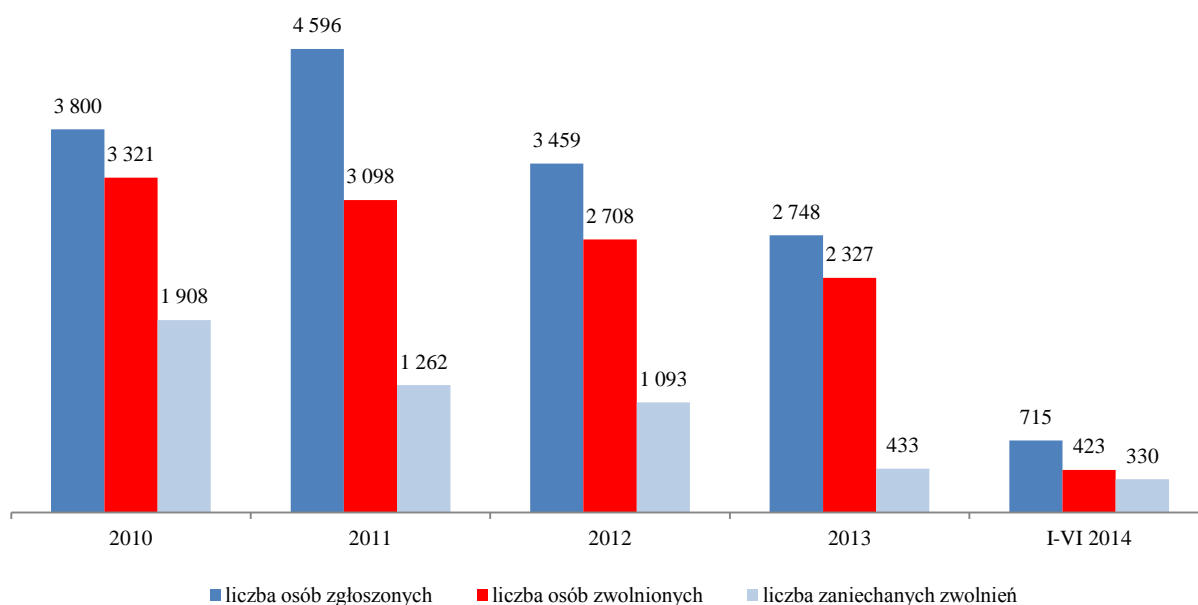
- W czerwcu br. do urzędów pracy zgłoszono 7 520 wolnych miejsc pracy, z czego 20% dotyczyło stanowisk subsydiowanych. Najwięcej ofert wpłynęło do PUP w Poznaniu 1 170, Ostrowie Wlkp. 494, Wągrowcu 459, Krotoszynie 323 i Pleszewie 318. Najmniejszą liczbą ofert dysponowały urzędy pracy w Chodzieży, Jarocinie, Międzychodzie, Słupcy i Śremie.
- W analizowanym miesiącu pracodawcy zgłosili do urzędów pracy o 24% większy niż przed rokiem popyt na pracę, w czerwcu na 1 ofertę pracy przypadało 17 bezrobotnych (o połowę mniej niż w końcu 2013r.). Niemal 1/3 zgłoszonych wolnych stanowisk dotyczyła pracy sezonowej.
- W odniesieniu do maja br. zapotrzebowanie na pracowników było mniejsze o 8%, tj. 635 ofert pracy.



Zwolnienia grupowe

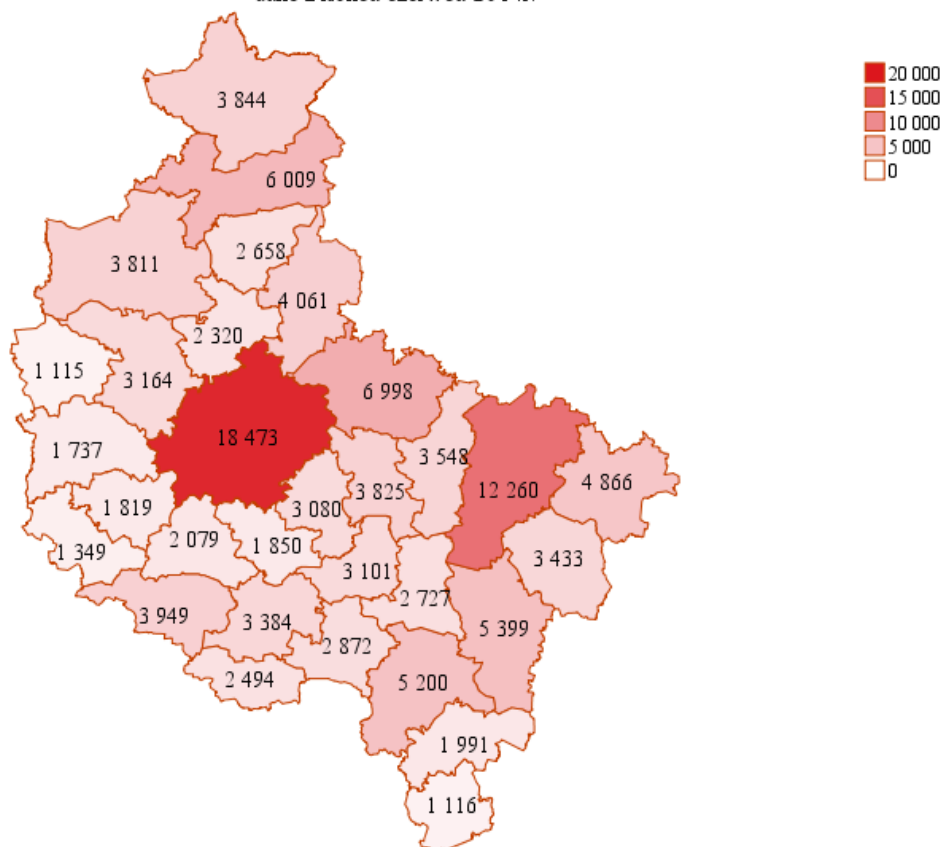
- W czerwcu br. do powiatowego urzędu pracy w Poznaniu od pracodawcy z branży opieka zdrowotna i pomoc społeczna wpłynęła informacja nt. planowanego grupowego zwolnienia pracowników (80 osób). W stosunku do zwalnianych osób urząd pracy uruchomi działania zgodne z programem zwolnień monitorowanych.
- W Wielkopolsce pierwsze półrocze br. pod względem nasilenia grupowych zwolnień pracowników przebiegło zdecydowanie spokojniej niż w poprzednich latach. 48 firm zgłosiło plany zwolnień 715 pracowników tj. o 1 320 osób mniej niż rok wcześniej.
- W analizowanym miesiącu bez pracy pozostaną 143 osoby objęte zwolnieniami grupowymi i było to mniej o 497 osób niż w czerwcu 2013r.

Zwolnienia grupowe pracowników w Wielkopolsce

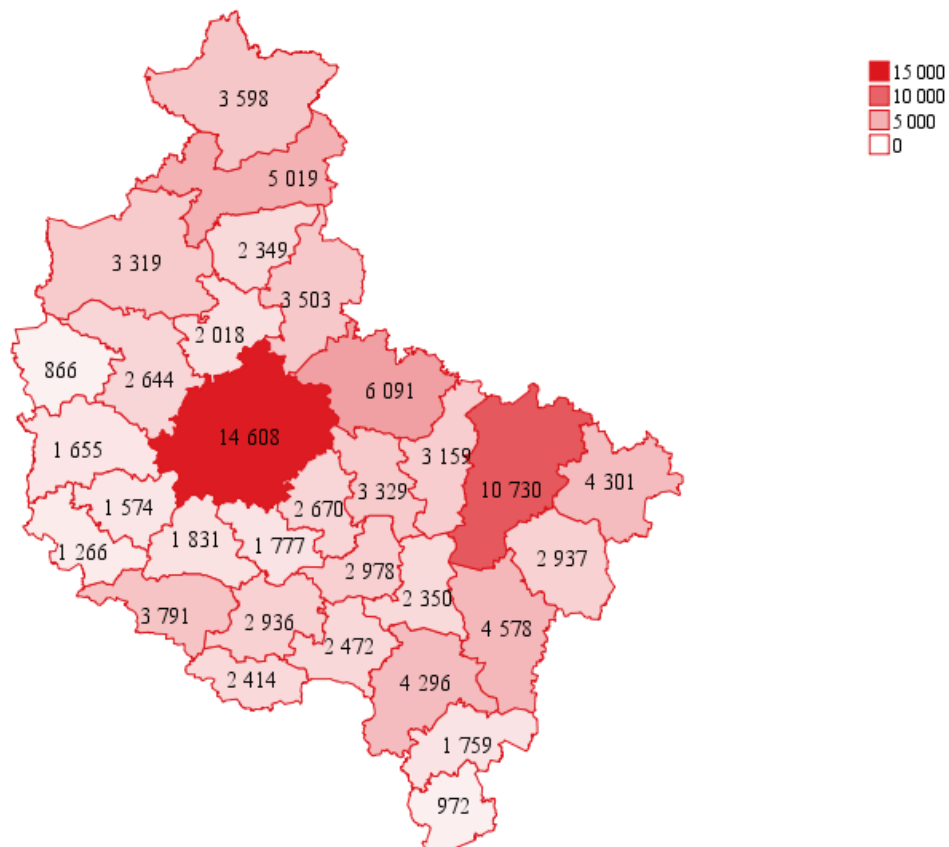


Aneks statystyczny

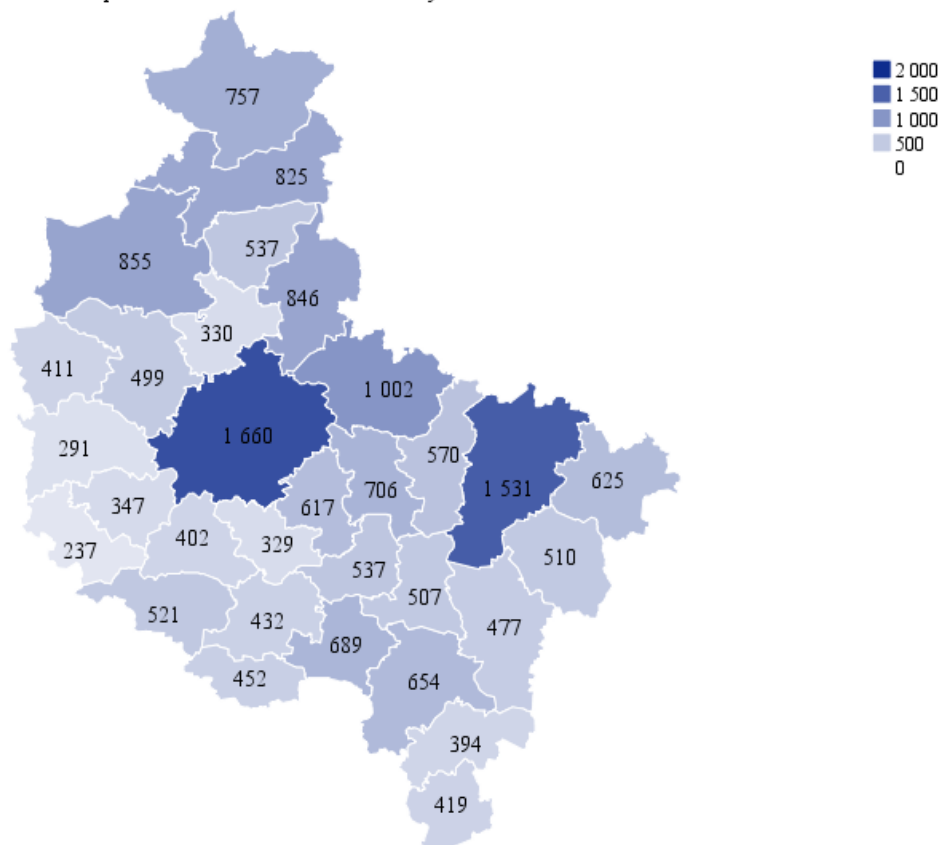
Liczba bezrobotnych ogółem
dane z końca czerwca 2014r.



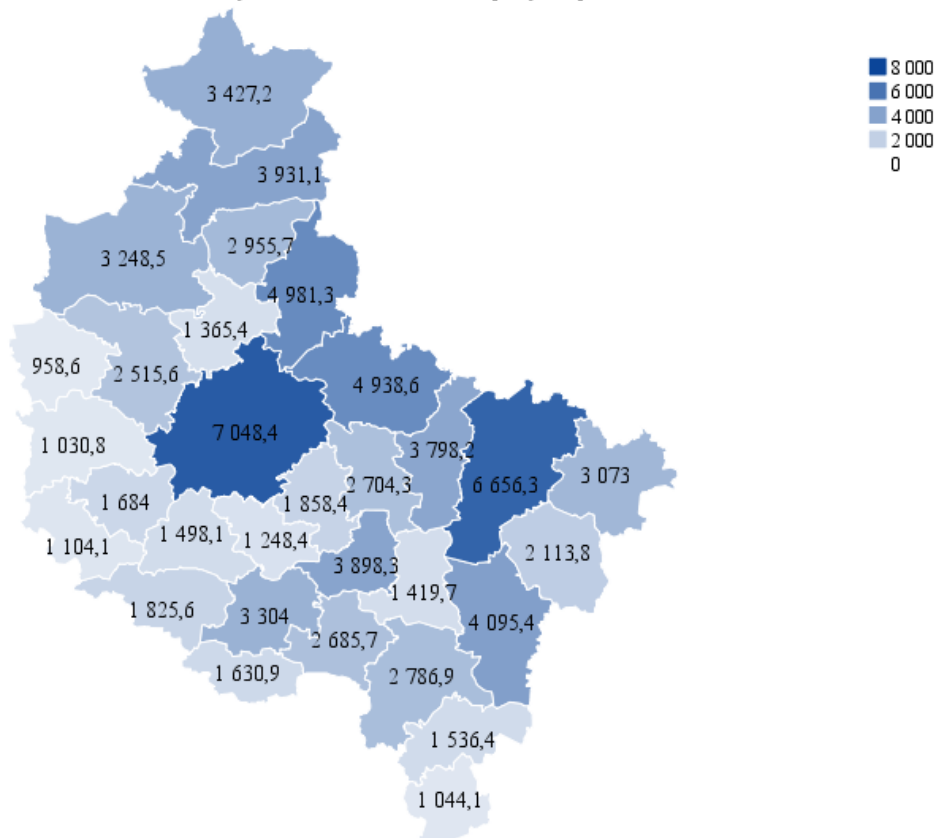
Liczba bezrobotnych będących w szczególnej sytuacji na rynku pracy
dane z końca czerwca 2014r.



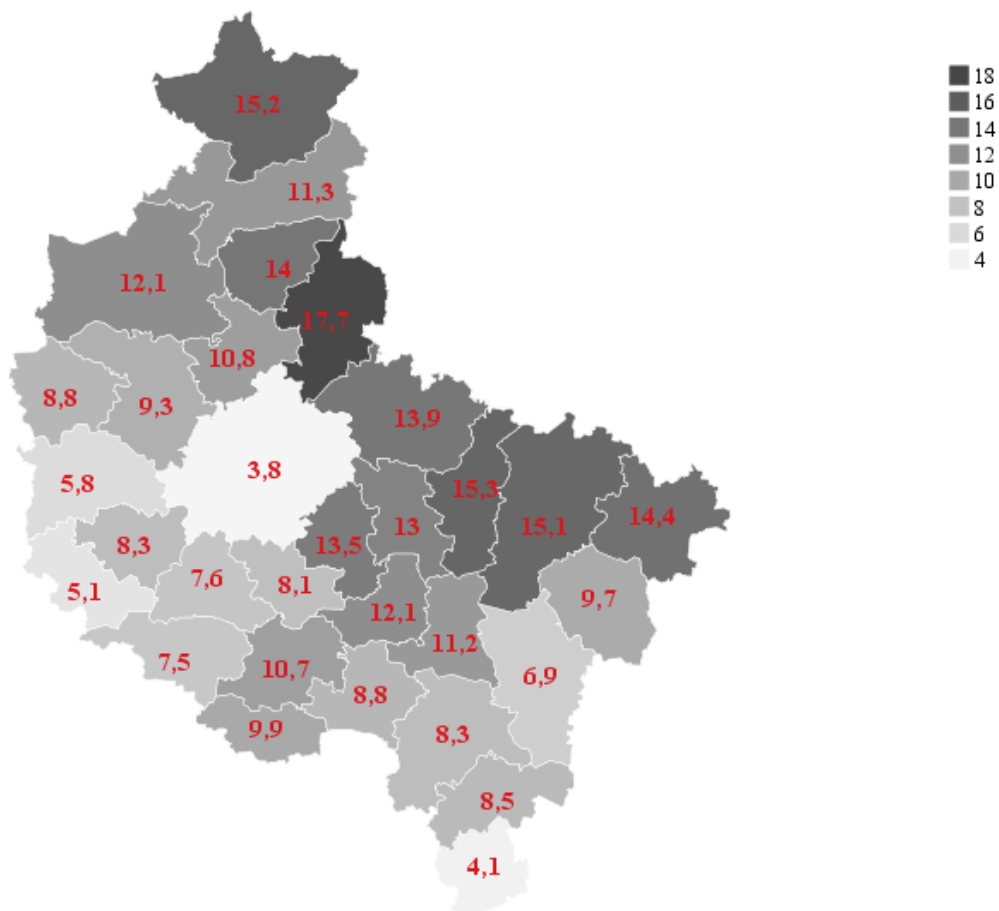
Liczba bezrobotnych objętych aktywnymi formami przeciwdziałania bezrobociu od stycznia do czerwca 2014r.



Wydatki Funduszu Pracy na aktywne programy od stycznia do czerwca 2014r. [w tys. zł]



Stopa bezrobocia [w%]
dane z końca czerwca 2014r.



Stopa bezrobocia [w%]
dane z końca czerwca 2014r.

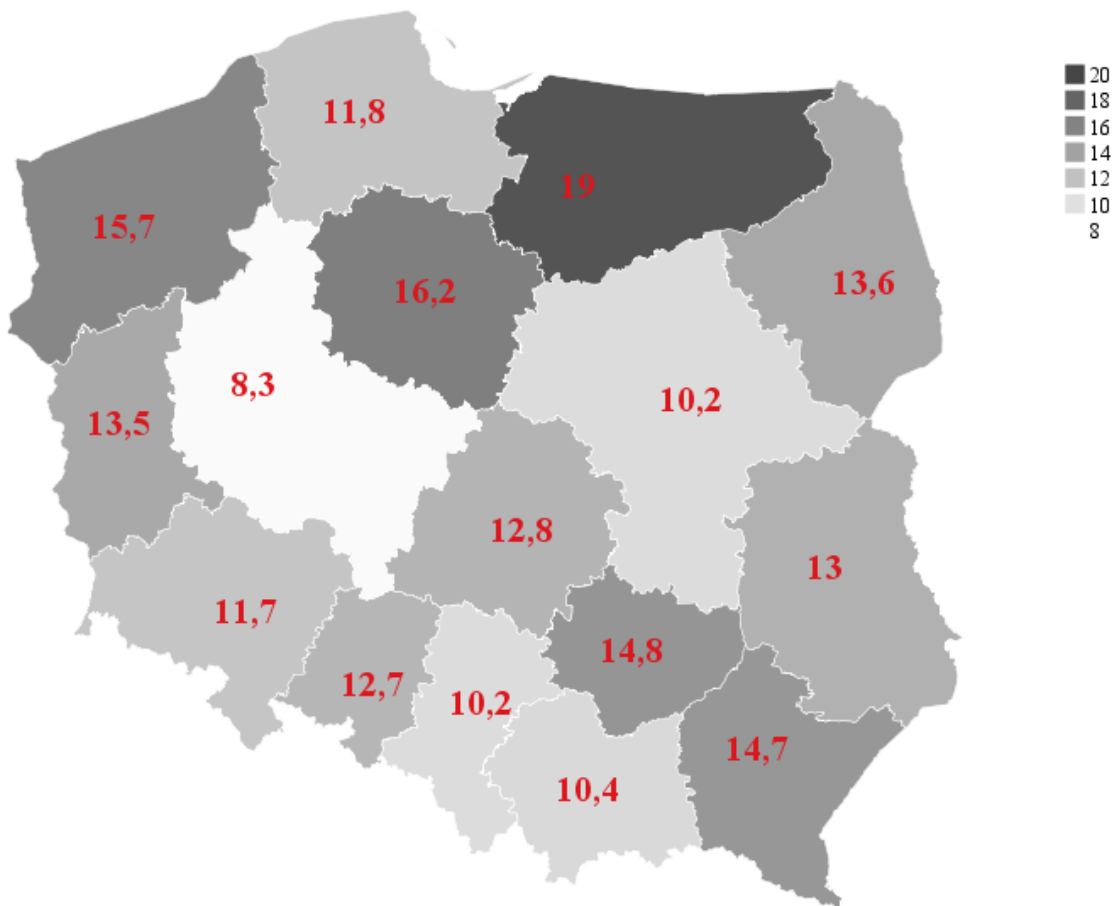


Tabela 1. Zestawienia podstawowych danych dla województwa wielkopolskiego

1.1 Liczba bezrobotnych – stan w końcu ostatnich 13 miesięcy

L.p.	Powiaty	VI'13	VII	VIII	IX	X	XI	XII	I'14	II	III	IV	V	VI
1	chodzieski	3 181	3 113	3 112	3 113	3 084	3 107	3 113	3 287	3 305	3 169	2 979	2 797	2 658
2	czarnkowsko –trzcianecki	4 227	4 340	4 480	4 518	4 413	4 534	4 715	5 018	4 907	4 565	4 182	4 005	3 811
3	gnieźnieński	7 903	7 766	7 719	7 767	7 635	7 759	7 762	8 223	8 265	8 056	7 738	7 368	6 998
4	gostyński	3 838	3 731	3 571	3 563	3 565	3 678	3 818	4 096	4 162	3 945	3 821	3 529	3 384
5	grodziski	2 312	2 294	2 195	2 176	2 073	2 031	2 031	2 129	2 167	2 093	2 006	1 891	1 819
6	jarociński	3 652	3 519	3 454	3 472	3 462	3 547	3 614	3 828	3 933	3 765	3 572	3 375	3 101
7	kaliski	6 953	6 661	6 632	6 626	6 580	6 564	6 596	6 979	6 953	6 620	6 057	5 728	5 399
7a	- powiat ziemski	2 645	2 500	2 467	2 504	2 505	2 519	2 585	2 768	2 798	2 638	2 381	2 256	2 121
7b	- m. Kalisz	4 308	4 161	4 165	4 122	4 075	4 045	4 011	4 211	4 155	3 982	3 676	3 472	3 278
8	kępiński	1 541	1 486	1 486	1 474	1 390	1 396	1 392	1 459	1 455	1 338	1 292	1 225	1 116
9	kolski	4 980	5 050	5 128	5 169	5 212	5 373	5 553	5 722	5 709	5 448	5 172	5 026	4 866
10	koniński	12 755	12 612	12 811	13 194	13 110	13 354	13 724	14 450	14 539	14 030	13 455	12 539	12 260
10a	- powiat ziemski	7 806	7 751	7 874	8 172	8 156	8 376	8 667	9 160	9 243	8 871	8 457	7 773	7 566
10b	- m. Konin	4 949	4 861	4 937	5 022	4 954	4 978	5 057	5 290	5 296	5 159	4 998	4 766	4 694
11	kościański	2 610	2 583	2 487	2 476	2 484	2 517	2 519	2 654	2 642	2 497	2 320	2 182	2 079
12	krotoszyński	3 244	3 090	3 040	2 999	2 941	3 046	3 168	3 511	3 589	3 355	3 286	3 095	2 872
13	leszczyński	4 720	4 614	4 592	4 513	4 424	4 439	4 576	4 737	4 796	4 631	4 438	4 102	3 949
13a	- powiat ziemski	1 813	1 746	1 754	1 744	1 732	1 759	1 795	1 853	1 897	1 828	1 729	1 600	1 541
13b	- m. Leszno	2 907	2 868	2 838	2 769	2 692	2 680	2 781	2 884	2 899	2 803	2 709	2 502	2 408
14	międzychodzki	1 220	1 200	1 138	1 230	1 468	1 424	1 459	1 506	1 530	1 445	1 346	1 256	1 115
15	nowotomyski	2 193	2 147	2 021	1 964	1 974	1 942	1 979	2 171	2 152	2 050	1 986	1 839	1 737
16	obornicki	2 795	2 739	2 704	2 688	2 633	2 669	2 587	2 833	2 866	2 741	2 561	2 388	2 320
17	ostrowski	6 628	6 235	6 170	6 317	6 257	6 330	6 628	6 876	6 912	6 493	5 978	5 522	5 200
18	ostrzeszowski	2 337	2 331	2 357	2 337	2 399	2 507	2 561	2 708	2 725	2 455	2 231	2 111	1 991
19	pilski	7 136	6 996	6 827	6 535	6 697	6 712	6 795	7 200	7 268	6 942	6 665	6 245	6 009
20	pleszewski	3 106	3 029	3 101	3 130	3 090	3 230	3 406	3 506	3 554	3 275	3 037	2 873	2 727
21	poznański	22 073	21 935	21 668	21 126	20 852	20 957	20 682	21 394	21 574	21 020	20 079	19 325	18 473
21a	- powiat ziemski	7 560	7 488	7 341	7 185	7 068	7 189	7 152	7 512	7 587	7 407	7 000	6 805	6 534
21b	- m. Poznań	14 513	14 447	14 327	13 941	13 784	13 768	13 530	13 882	13 987	13 613	13 079	12 520	11 939
22	rawicki	2 689	2 773	2 726	2 695	2 636	2 627	2 749	2 926	2 953	2 794	2 624	2 551	2 494
23	ślupecki	3 938	4 014	3 968	3 973	4 041	4 135	4 256	4 472	4 396	4 222	3 933	3 729	3 548
24	szamotulski	3 677	3 568	3 574	3 533	3 512	3 447	3 481	3 691	3 688	3 615	3 391	3 272	3 164
25	średzki	3 471	3 442	3 422	3 465	3 442	3 403	3 458	3 526	3 520	3 402	3 245	3 127	3 080
26	śremski	2 460	2 358	2 322	2 342	2 342	2 363	2 330	2 479	2 399	2 283	2 097	1 994	1 850
27	turecki	4 144	4 144	4 136	3 940	3 791	3 785	3 965	4 319	4 257	3 998	3 740	3 493	3 433
28	wągrowiecki	5 117	5 160	5 233	5 091	5 037	5 114	5 185	5 299	5 143	4 924	4 655	4 339	4 061
29	wolsztyński	1 606	1 613	1 614	1 584	1 470	1 506	1 542	1 664	1 679	1 562	1 475	1 497	1 349
30	wrzesiński	4 467	4 487	4 482	4 540	4 543	4 617	4 756	4 948	4 890	4 663	4 327	3 988	3 825
31	złotowski	4 436	4 420	4 347	4 237	4 155	4 362	4 432	4 659	4 638	4 501	4 092	3 822	3 844
	Województwo	145 409	143 450	142 517	141 787	140 712	142 475	144 832	152 270	152 566	145 897	137 780	130 233	124 532

1.2. Liczba bezrobotnych i stopa bezrobocia w latach 1999 – 2014

Rok i miesiąc		Liczba bezrobotnych ogółem	Liczba bezrobotnych kobiet	Procent bezrobotnych kobiet	Liczba bezrobotnych mężczyzn	Procent bezrobotnych mężczyzn	Stopa bezrobocia (w %)
1999	XII	164 639	96 696	58,7	67 943	41,3	10,5
2000	XII	193 326	111 496	57,7	81 830	42,3	12,5
2001	XII	237 268	127 850	53,9	109 418	46,1	16,6
2002	XII	249 238	129 906	52,1	119 332	47,9	17,2
2003	XII	247 869	132 100	53,3	115 769	46,7	17,1
2004	XII	232 251	127 938	55,1	104 313	44,9	15,9
2005	XII	211 420	122 011	57,7	89 409	42,3	14,6
2006	XII	169 089	105 818	62,6	63 271	37,4	11,7
2007	XII	112 827	74 192	65,8	38 635	34,2	7,8
2008	XII	91 441	56 564	61,9	34 877	38,1	6,4
2009	XII	133 563	73 039	54,7	60 524	45,3	9,2
2010	XII	135 172	75 711	56,0	59 461	44,0	9,2
2011	XII	134 954	78 369	58,1	56 585	41,9	9,1
2012	XII	147 902	81 292	55,0	66 610	45,0	9,8
2013	XII	144 832	79 790	55,1	65 042	44,9	9,6
2014	I	152 270	82 778	54,4	69 492	45,6	10,0
2014	II	152 566	82 262	53,9	70 304	46,1	10,0
2014	III	145 897	78 792	54,0	67 105	46,0	9,6
2014	IV	137 780	75 275	54,6	62 505	45,4	9,1
2014	V	130 233	72 065	55,3	58 168	44,7	8,7
2014	VI	124 532	69 916	56,1	54 616	43,9	8,3

1.3. Zmiany na rynku pracy w czerwcu 2014r.

Wyszczególnienie	Ogółem	Kobiety	Mężczyźni	Bezrobotni z prawem do zasiłku	Bezrobotni do 25 roku życia	Bezrobotni w okresie do 12 m-cy od dnia ukończenia nauki	Bezrobotni powyżej 50 roku życia	Długotrwale bezrobotni	Niepełnosprawni	Bezrobotni zamieszkali na wsi
Stan w końcu czerwca 2014r.	124 532	69 916	54 616	18 514	21 595	3 066	29 366	64 507	8 421	58 033
Procentowy wzrost/spadek w stosunku do maja 2014r.	-4,4	-3,0	-6,1	-3,8	-7,4	-44,6	-3,0	-2,2	-2,5	-4,6
Procentowy wzrost/spadek w stosunku do czerwca 2013r.	-14,4	-11,3	-18,0	-26,8	-27,9	-25,4	-3,5	0,2	-0,6	-13,6

Okresy	Napływ do bezrobocia	Odpływ z bezrobocia	Podjęcia pracy ogółem	Aktywne formy przeciwdziałania bezrobociu	Wolne miejsca pracy i miejsca aktywizacji zawodowej
od stycznia do czerwca 2014r.	88 966	109 266	53 566	18 969	47 833
Procentowy wzrost/spadek w stosunku do analogicznego okresu poprzedniego roku	-15,1	1,9	-0,7	2,3	34,1

1.4. Wybrane kategorie bezrobotnych w Wielkopolsce w ostatnich 13 miesiącach

Liczba osób bezrobotnych - dane z końca każdego miesiąca

L.p.	kategorie	VI	VII	VIII	IX	X	XI	XII	I'14	II	III	IV	V	VI
1	ogółem	145 409	143 450	142 517	141 787	140 712	142 475	144 832	152 270	152 566	145 897	137 780	130 233	124 532
2	kobiety	78 789	79 478	79 973	79 605	79 240	79 649	79 790	82 778	82 262	78 792	75 275	72 065	69 916
3	do 25 roku życia	29 958	29 219	28 900	30 673	30 360	30 278	30 068	31 928	31 439	28 336	25 601	23 323	21 595
4	powyżej 50 roku życia	30 425	30 222	30 137	29 860	30 029	30 996	32 046	33 358	33 714	33 036	31 614	30 278	29 366
5	długotrwale bezrobotni	64 405	63 951	64 453	64 980	65 302	66 817	68 169	71 230	72 005	70 685	68 231	65 967	64 507
6	bez kwalifikacji zawodowych	38 954	38 491	38 429	38 926	38 742	38 933	39 196	41 162	41 287	39 726	37 554	35 786	34 191
7	bez doświadczenia zawodowego	28 561	28 437	28 815	29 571	29 395	29 544	29 335	30 352	30 053	28 092	26 159	24 947	23 811
8	bez wykształcenia średniego	82 106	79 841	78 614	78 815	78 580	79 879	82 115	86 655	87 493	84 173	79 072	74 200	70 683
9	niepełnosprawni	8 472	8 600	8 598	8 575	8 668	8 812	9 067	9 399	9 419	9 246	8 983	8 637	8 421

% udział osób z poszczególnych kategorii w ogóle bezrobotnych

L.p.	kategorie	VI	VII	VIII	IX	X	XI	XII	I'14	II	III	IV	V	VI
1	kobiety	54,2 ↑	55,4 ↑	56,1 ↑	56,1	56,3 ↑	55,9 ↓	55,1 ↓	54,4 ↓	53,9 ↓	54,0 ↑	54,6 ↑	55,3 ↑	56,1 ↑
2	do 25 roku życia	20,6 ↓	20,4 ↓	20,3 ↓	21,6 ↑	21,6	21,3 ↓	20,8 ↓	21,0 ↑	20,6 ↓	19,4 ↓	18,6 ↓	17,9 ↓	17,3 ↓
3	powyżej 50 roku życia	20,9 ↑	21,1 ↑	21,1	21,1	21,3 ↑	21,8 ↑	22,1 ↑	21,9 ↓	22,1 ↑	22,6 ↑	22,9 ↑	23,2 ↑	23,6 ↑
4	długotrwale bezrobotni	44,3 ↑	44,6 ↑	45,2 ↑	45,8 ↑	46,4 ↑	46,9 ↑	47,1 ↑	46,8 ↓	47,2 ↑	48,4 ↑	49,5 ↑	50,7 ↑	51,8 ↑
5	bez kwalifikacji zawodowych	26,8 ↑	26,8	27,0 ↑	27,5 ↑	27,5	27,3 ↓	27,1 ↓	27,0 ↓	27,1 ↑	27,2 ↑	27,3 ↑	27,5 ↑	27,5
6	bez doświadczenia zawodowego	19,6 ↑	19,8 ↑	20,2 ↑	20,9 ↑	20,9	20,7 ↓	20,3 ↓	19,9 ↓	19,7 ↓	19,3 ↓	19,0 ↓	19,2 ↑	19,1 ↓
7	bez wykształcenia średniego	56,5 ↓	55,7 ↓	55,2 ↓	55,6 ↑	55,8 ↑	56,1 ↑	56,7 ↑	56,9 ↑	57,3 ↑	57,7 ↑	57,4 ↓	57,0 ↓	56,8 ↓
8	niepełnosprawni	5,8 ↑	6,0 ↑	6,0	6,0	6,2 ↑	6,2	6,3 ↑	6,2 ↓	6,2	6,3 ↑	6,5 ↑	6,6 ↑	6,8 ↑

Liczba osób objętych aktywnymi formami przeciwdziałania bezrobociu w poszczególnych miesiącach

L.p.	kategorie	VI	VII	VIII	IX	X	XI	XII	I'14	II	III	IV	V	VI
1	ogółem	3 262	2 767	2 049	2 021	1 751	1 475	1 510	573	1 898	4 504	4 730	4 163	3 101
2	kobiety	1 702	1 402	1 157	1 158	936	764	681	366	1 240	2 645	2 526	2 108	1 582
3	do 25 roku życia	1 057	967	802	754	610	549	492	260	1 071	2 173	1 910	1 693	1 205
4	długotrwale bezrobotni	1 188	953	739	731	614	505	441	228	607	1 615	1 934	1 516	1 071
5	powyżej 50 roku życia	796	598	411	397	315	226	168	85	193	695	1 010	729	469

↑↓ - wzrost/spadek w stosunku do poprzedniego miesiąca

1.5 Osoby wyłączone z ewidencji bezrobotnych w województwie wielkopolskim

rok	miesiąc	osoby wyłączone z ewidencji bezrobotnych	z tego wyłączone z przyczyn								
			podjęcia pracy	rozpoczęcia szkolenia, stażu, przygotowania zawodowego dorosłych oraz prac społecznie użytecznych	niepotwierdzenia gotowości do pracy	dobrowolnej rezygnacji ze statusu bezrobotnego	rozpoczęcia realizacji indywidualnego programu zatrudnienia socjalnego lub podpisania kontraktu socialnego	odmowy bez uzasadnionej przyczyny przyjęcia proponycji odpowiedniej pracy lub innej formy pomocy	nabycia praw emerytalnych lub rentowych	nabycia uprawnień do świadczenia przedemerytalnego	pozostałych (podjęcia nauki, ukończenia 60/65 lat i innych)
2013	styczeń	12 993	7 310	447	3 190	838	14	187	183	326	498
	luty	14 403	7 485	1 509	3 428	795	62	257	163	214	490
	marzec	18 742	8 616	3 539	4 285	874	118	314	241	197	558
	kwiecień	20 633	10 211	3 593	4 429	1 039	45	390	243	185	498
	maj	20 822	10 662	2 636	5 006	1 012	144	452	211	186	513
	czerwiec	19 652	9 674	2 188	5 222	1 048	104	479	163	226	548
	lipiec	19 942	9 616	1 852	5 698	1 065	94	603	171	282	561
	sierpień	16 489	8 296	1 506	4 436	859	35	453	151	203	550
	wrzesień	20 791	11 796	1 373	4 967	1 043	35	496	155	291	635
	październik	20 369	10 917	1 112	5 465	966	29	552	205	267	856
	listopad	15 969	8 787	941	4 220	692	14	378	182	210	545
	grudzień	14 898	8 235	365	4 348	577	25	380	172	249	547
I-XII	215 703	111 605	21 061	54 694	10 808	719	4 941	2 240	2 836	6 799	
2014	styczeń	13 132	7 388	432	3 179	901	19	217	167	273	556
	luty	15 436	7 920	1 615	3 667	1 014	21	276	155	190	578
	marzec	20 776	10 153	3 783	4 276	1 118	19	421	174	216	616
	kwiecień	21 432	10 260	3 602	4 831	974	32	619	266	266	582
	maj	20 418	9 361	3 003	4 904	1 469	62	592	203	273	551
	czerwiec	18 072	8 484	2 109	4 717	1 243	41	497	142	245	594
	czerwiec [%]	100,0	46,9	11,7	26,1	6,9	0,2	2,7	0,8	1,4	3,3
	% wzrost/spadek czerwiec 2014 / maj 2014	-11,5	-9,4	-29,8	-3,8	-15,4	-33,9	-16,0	-30,0	-10,3	7,8

1.6 Programy na rzecz promocji zatrudnienia w województwie wielkopolskim w latach 2013 i 2014

Liczba osób bezrobotnych skierowanych na aktywne formy przeciwdziałania bezrobociu									
kategorie	prace interwencyjne	roboty publiczne	udzielone dotacje i refundacje*	szkolenia	staże	przygotowanie zawodowe dorosłych	prace społecznie użyteczne	inne aktywne formy	ogółem
I-XII 2013	1 211	1 367	6 349	6 348	12 701	50	1 962	119	30 107
styczeń 2014	18	9	107	84	261	0	87	7	573
luty 2014	100	29	143	227	1 282	0	106	11	1 898
marzec 2014	177	161	380	633	2 839	1	310	3	4 504
kwiecień 2014	172	344	606	723	2 366	0	513	6	4 730
maj 2014	137	140	879	900	1 924	8	171	4	4 163
czerwiec 2014	26	69	872	709	1 288	8	104	25	3 101
I-VI 2014	630	752	2 987	3 276	9 960	17	1 291	56	18 969
I-VI 2014 [%]	3,3	4,0	15,7	17,3	52,5	0,1	6,8	0,3	100,0

Wydatkowane środki Funduszu Pracy na programy na rzecz promocji zatrudnienia (w tys. zł)

kategorie	prace interwencyjne	roboty publiczne	udzielone dotacje i refundacje*	szkolenia	staże	przygotowanie zawodowe dorosłych	prace społecznie użyteczne	pozostałe wydatki	ogółem
I-XII 2013	5 434,6	9 761,0	100 705,2	8 168,4	79 173,9	631,2	1 759,1	8 826,8	214 460,2
styczeń 2014	273,3	147,3	460,2	82,4	1 897,0	32,0	12,2	100,6	3 005,0
luty 2014	439,8	75,0	1 050,3	127,1	1 878,8	56,3	9,2	129,6	3 766,1
marzec 2014	346,9	68,4	6 150,4	307,0	2 435,0	39,1	21,1	241,0	9 608,9
kwiecień 2014	370,4	223,8	9 658,0	839,1	4 965,8	36,7	66,8	233,1	16 393,7
maj 2014	456,3	620,2	14 980,2	1 182,7	7 471,6	33,7	127,8	266,9	25 139,4
czerwiec 2014	521,3	888,2	15 557,5	1 411,6	9 521,1	72,2	201,8	280,0	28 453,7
I-VI 2014	2 408,0	2 022,9	47 856,6	3 949,9	28 169,3	270,0	438,9	1 251,2	86 366,8
I-VI 2014 [%]	2,8	2,3	55,4	4,6	32,6	0,3	0,5	1,5	100,0

* aktywizacja w ramach udzielonej dotacji na podjęcie działalności gospodarczej oraz refundacji kosztów zatrudnienia bezrobotnego

1.7 Liczba zarejestrowanych oświadczeń o zamiarze zatrudnienia cudzoziemców w latach 2013 i 2014

Wyszczególnienie	Liczba wydanych oświadczeń													
	w tym dla obywateli:											Ogółem		
	Białorusi		Rosji		Ukrainy		Mołdawii		Gruzji		Armenii	2013	2014	% wzrost/spadek 2014/2013
	2013	2014	2013	2014	2013	2014	2013	2014	2013	2014	2014	2013	2014	
styczeń	14	14	5	4	888	1 159	40	95	3	35	0	950	1 307	37,6
luty	8	20	4	6	1 220	1 287	24	47	10	16	1	1 266	1 377	8,8
marzec	15	25	1	6	1 146	1 302	41	44	28	23	2	1 231	1 402	13,9
kwiecień	16	17	13	5	1 094	1 426	30	27	14	9	2	1 167	1 486	27,3
maj	12	27	5	1	884	1 745	39	41	14	9	6	954	1 829	91,7
czerwiec	6	11	12	5	840	1 630	36	28	5	29	1	899	1 704	89,5
lipiec	7	-	2	-	923	-	33	-	1	-	-	966	-	-
sierpień	18	-	2	-	691	-	60	-	37	-	-	808	-	-
wrzesień	9	-	6	-	647	-	36	-	24	-	-	722	-	-
październik	4	-	4	-	959	-	67	-	23	-	-	1 057	-	-
listopad	4	-	6	-	903	-	49	-	27	-	-	989	-	-
grudzień	2	-	1	-	585	-	61	-	55	-	-	704	-	-
ogółem	115	114	61	27	10 780	8 549	516	282	241	121	12	11 713	9 105	-

Tabela 2. Stopa bezrobocia rejestrowanego w końcu czerwca 2014r.

2.1. Poziom i stopa bezrobocia w kraju i w województwach

L.p.	Województwa	Liczba bezrobotnych w końcu czerwca 2014 (w tys.)	Stopa bezrobocia w końcu czerwca 2014 (w %)	Wzrost/spadek stopy bezrobocia do poprzedniego miesiąca	Wzrost/spadek stopy bezrobocia do analogicznego miesiąca poprzedniego roku
1.	dolnośląskie	134,5	11,7	-0,5	-1,5
2.	kujawsko-pomorskie	132,1	16,2	-0,6	-1,5
3.	lubelskie	118,8	13,0	-0,4	-0,9
4.	lubuskie	50,5	13,5	-0,6	-1,9
5.	łódzkie	137,3	12,8	-0,4	-1,3
6.	małopolskie	145,4	10,4	-0,4	-1,0
7.	mazowieckie	261,7	10,2	-0,3	-0,8
8.	opolskie	45,3	12,7	-0,6	-1,3
9.	podkarpackie	136,6	14,7	-0,5	-0,9
10.	podlaskie	62,9	13,6	-0,3	-1,0
11.	pomorskie	100,3	11,8	-0,6	-1,4
12.	śląskie	189,0	10,2	-0,4	-1,0
13.	świętokrzyskie	79,5	14,8	-0,4	-0,8
14.	warmińsko- mazurskie	98,7	19,0	-0,6	-1,4
15.	wielkopolskie	124,5	8,3	-0,4	-1,3
16.	zachodniopomorskie	95,2	15,7	-0,7	-1,5
	Polska	1 912,6	12,0	-0,5	-1,2

2.2. Stopa bezrobocia w powiatach

Lp.	Powiaty	Stopa bezrobocia w końcu czerwca 2014r. (w %)	Wzrost/spadek stopy bezrobocia w stosunku do maja 2014r.	Wzrost/spadek stopy bezrobocia w stosunku do czerwca 2013r.
1.	chodzieski	14,0	-0,6	-2,4
2.	czarnkowsko -trzcianecki	12,1	-0,6	-1,2
3.	gnieźnieński	13,9	-0,6	-1,6
4.	gostyński	10,7	-0,4	-1,3
5.	grodziski	8,3	-0,3	-2,0
6.	jarociński	12,1	-0,9	-1,9
7.	kaliski *	6,9	-0,4	-1,9
7a.	- powiat ziemski	7,1	-0,4	-1,6
7b.	- m. Kalisz	6,8	-0,4	-2,0
8.	kępiński	4,1	-0,4	-1,5
9.	kolski	14,4	-0,4	-0,3
10.	koniński *	15,1	-0,3	-0,6
10a.	- powiat ziemski	17,0	-0,4	-0,5
10b.	- m. Konin	12,8	-0,2	-0,7
11.	kościański	7,6	-0,3	-1,8
12.	krotoszyński	8,8	-0,6	-1,1
13.	leszczyński *	7,5	-0,3	-1,4
13a.	- powiat ziemski	7,3	-0,3	-1,2
13b.	- m. Leszno	7,6	-0,3	-1,5
14.	międzychodzki	8,8	-1,0	-0,7
15.	nowotomyski	5,8	-0,4	-1,5
16.	obornicki	10,8	-0,3	-2,0
17.	ostrowski	8,3	-0,5	-2,1
18.	ostrzeszowski	8,5	-0,5	-1,4
19.	pilski	11,3	-0,4	-1,9
20.	pleszewski	11,2	-0,6	-1,4
21.	poznański *	3,8	-0,2	-0,7
21a.	- powiat ziemski	4,2	-0,2	-0,6
21b.	- m. Poznań	3,6	-0,2	-0,8
22.	rawicki	9,9	-0,2	-0,8
23.	słupecki	15,3	-0,7	-1,5
24.	szamotulski	9,3	-0,3	-1,4
25.	średzki	13,5	-0,2	-1,5
26.	śremski	8,1	-0,6	-2,5
27.	turecki	9,7	-0,2	-1,8
28.	wągrowiecki	17,7	-1,0	-3,7
29.	wolsztyński	5,1	-0,5	-0,9
30.	wrzeciński	13,0	-0,5	-1,9
31.	złotowski	15,2	0,1	-2,0
	województwo	8,3	-0,4	-1,3
*	podregion kaliski	8,2	-0,5	-1,7
*	podregion koniński	13,9	-0,4	-0,9
*	podregion leszczyński	8,1	-0,3	-1,3
*	podregion pilski	13,4	-0,5	-2,2
*	podregion poznański	6,1	-0,3	-1,0

* Wyliczenia Wojewódzkiego Urzędu Pracy w Poznaniu

Tabela 3. Osoby bezrobotne w Wielkopolsce ogółem – czerwiec 2014r.

3.1. Liczba, zmiany i płynność bezrobocia

Lp.	Powiaty	Liczba osób bezrobotnych w końcu miesiąca	% wzrost/spadek		dane z miesiąca sprawozdawczego		
			w stosunku do maja 2014r.	w stosunku do czerwca 2013r.	napływ	odpływ	
						ogółem	z powodu podjęcia pracy
1.	chodzieski	2 658	-5,0	-16,4	215	354	178
2.	czarnkowsko-trzcianecki	3 811	-4,8	-9,8	435	629	237
3.	gnieźnieński	6 998	-5,0	-11,5	616	986	443
4.	gostyński	3 384	-4,1	-11,8	307	452	294
5.	grodziski	1 819	-3,8	-21,3	198	270	119
6.	jarociński	3 101	-8,1	-15,1	238	512	276
7.	kaliski	5 399	-5,7	-22,4	495	824	329
7a.	- powiat ziemski	2 121	-6,0	-19,8	183	318	131
7b.	- m. Kalisz	3 278	-5,6	-23,9	312	506	198
8.	kępiński	1 116	-8,9	-27,6	165	274	112
9.	kolski	4 866	-3,2	-2,3	463	623	325
10.	koniński	12 260	-2,2	-3,9	766	1 045	601
10a.	- powiat ziemski	7 566	-2,7	-3,1	460	667	380
10b.	- m. Konin	4 694	-1,5	-5,2	306	378	221
11.	kościański	2 079	-4,7	-20,3	321	424	198
12.	krotoszyński	2 872	-7,2	-11,5	285	508	239
13.	leszczyński	3 949	-3,7	-16,3	434	587	297
13a.	- powiat ziemski	1 541	-3,7	-15,0	162	221	119
13b.	- m. Leszno	2 408	-3,8	-17,2	272	366	178
14.	międzychodzki	1 115	-11,2	-8,6	160	301	137
15.	nowotomyski	1 737	-5,5	-20,8	251	353	150
16.	obornicki	2 320	-2,8	-17,0	246	314	164
17.	ostrowski	5 200	-5,8	-21,5	526	848	371
18.	ostrzeszowski	1 991	-5,7	-14,8	217	337	191
19.	pilski	6 009	-3,8	-15,8	771	1 007	456
20.	pleszewski	2 727	-5,1	-12,2	295	441	210
21.	poznański	18 473	-4,4	-16,3	1 747	2 599	1 167
21a.	- powiat ziemski	6 534	-4,0	-13,6	549	820	405
21b.	- m. Poznań	11 939	-4,6	-17,7	1 198	1 779	762
22.	rawicki	2 494	-2,2	-7,3	287	344	171
23.	słupecki	3 548	-4,9	-9,9	302	483	218
24.	szamotulski	3 164	-3,3	-14,0	327	435	217
25.	średzki	3 080	-1,5	-11,3	259	306	151
26.	śremski	1 850	-7,2	-24,8	205	349	152
27.	turecki	3 433	-1,7	-17,2	494	554	234
28.	wągrowiecki	4 061	-6,4	-20,6	348	626	260
29.	wolsztyński	1 349	-9,9	-16,0	184	332	156
30.	wrzesiński	3 825	-4,1	-14,4	329	492	221
31.	złotowski	3 844	0,6	-13,3	485	463	210
województwo		124 532	-4,4	-14,4	12 371	18 072	8 484
podregion kaliski		22 406	-6,4	-18,4	2 221	3 744	1 728
podregion koniński		24 107	-2,7	-6,6	2 025	2 705	1 378
podregion leszczyński		13 255	-4,4	-14,3	1 533	2 139	1 116
podregion pilski		20 383	-3,9	-15,4	2 254	3 079	1 341
podregion poznański		44 381	-4,5	-15,6	4 338	6 405	2 921

3.2. Udział w aktywnych formach przeciwdziałania bezrobociu

Lp.	Powiaty	Liczba osób bezrobotnych objętych aktywnymi formami przeciwdziałania bezrobociu w czerwcu 2014	z tego:								
			prace interwencyjne	roboty publiczne	dotacje i refundacje		szkolenia	staże	przygotowanie zawodowe dorosłych	prace społecznie użyteczne	inne prace subsydiowane
					podjęcie działalności gospodarczej	wyposażenie/doposażenie stanowiska prac					
1.	chodzieski	105	8	0	18	1	2	76	0	0	0
2.	czarnkowsko-trzcianecki	228	2	2	30	1	115	72	0	6	0
3.	gnieźnieński	165	0	1	47	17	27	73	0	0	0
4.	gostyński	64	1	0	25	16	14	5	0	1	2
5.	grodziski	93	0	1	22	11	2	57	0	0	0
6.	jarociński	56	0	0	33	11	3	9	0	0	0
7.	kaliski	103	3	6	29	17	7	41	0	0	0
7a.	- powiat ziemski	49	1	2	10	10	5	21	0	0	0
7b.	- m. Kalisz	54	2	4	19	7	2	20	0	0	0
8.	kepiński	78	0	0	11	3	12	52	0	0	0
9.	kolski	85	1	0	18	7	2	57	0	0	0
10.	koniński	177	0	12	35	48	7	69	6	0	0
10a.	- powiat ziemski	111	0	12	18	30	4	42	5	0	0
10b.	- m. Konin	66	0	0	17	18	3	27	1	0	0
11.	kościański	127	1	4	15	9	40	48	0	7	3
12.	krotoszyński	144	0	8	11	20	20	84	0	0	1
13.	leszczyński	64	1	0	15	1	21	24	0	1	1
13a.	- powiat ziemski	20	1	0	6	1	3	8	0	0	1
13b.	- m. Leszno	44	0	0	9	0	18	16	0	1	0
14.	międzychodzki	76	0	0	17	4	19	33	0	3	0
15.	nowotomyski	66	0	0	0	4	21	39	0	1	1
16.	obornicki	28	0	0	6	2	10	8	2	0	0
17.	ostrowski	127	0	0	3	10	4	83	0	22	5
18.	ostrzeszowski	37	1	0	20	3	4	9	0	0	0
19.	pilski	134	0	12	35	10	24	39	0	8	6
20.	pleszewski	47	0	16	2	0	2	27	0	0	0
21.	poznański	318	1	0	79	1	138	96	0	2	1
21a.	- powiat ziemski	107	0	0	38	0	38	29	0	2	0
21b.	- m. Poznań	211	1	0	41	1	100	67	0	0	1
22.	rawicki	74	1	0	13	3	14	38	0	5	0
23.	śłupecki	93	1	2	31	18	28	7	0	4	2
24.	szamotulski	75	0	0	16	0	18	40	0	1	0
25.	średzki	45	0	3	0	3	6	32	0	1	0
26.	śremski	98	0	0	16	4	35	23	0	17	3
27.	turecki	113	0	0	15	12	1	83	0	2	0
28.	wągrowiecki	131	4	1	17	17	40	40	0	12	0
29.	wolsztyński	58	0	0	11	4	30	12	0	1	0
30.	wrzesiński	76	0	0	3	8	43	12	0	10	0
31.	złotowski	16	1	1	6	8	0	0	0	0	0
województwo		3 101	26	69	599	273	709	1 288	8	104	25
podregion kaliski		592	4	30	109	64	52	305	0	22	6
podregion koniński		468	2	14	99	85	38	216	6	6	2
podregion leszczyński		387	4	4	79	33	119	127	0	15	6
podregion pilski		614	15	16	106	37	181	227	0	26	6
podregion poznański		1 040	1	5	206	54	319	413	2	35	5

Tabela 4. Bezrobotne kobiety w Wielkopolsce – czerwiec 2014r.

4.1 Liczba, zmiany i płynność bezrobocia

Lp.	Powiaty	Liczba bezrobotnych kobiet w końcu miesiąca	% wzrost/spadek		% udział bezrobotnych kobiet w ogóle	dane z miesiąca sprawozdawczego		
			w stosunku do maja 2014r.	w stosunku do czerwca 2013r.		napływ	odpływ	
							ogółem	z powodu podjęcia pracy
1.	chodzieski	1 520	-3,1	-12,3	57,2	122	171	84
2.	czarnkowsko-trzcianecki	2 044	-6,5	-11,0	53,6	190	333	116
3.	gnieźnieński	3 809	-3,3	-8,1	54,4	332	463	218
4.	gostyński	1 892	-1,4	-8,3	55,9	175	201	144
5.	grodziski	934	-2,4	-20,9	51,3	103	126	46
6.	jarociński	1 711	-6,2	-14,2	55,2	110	224	120
7.	kaliski	2 817	-4,2	-23,5	52,2	256	378	158
7a.	- powiat ziemski	1 123	-3,8	-20,5	52,9	97	141	60
7b.	- m. Kalisz	1 694	-4,4	-25,3	51,7	159	237	98
8.	kępiński	730	-7,6	-23,1	65,4	100	160	66
9.	kolski	2 777	-1,9	0,0	57,1	249	303	160
10.	koniński	6 580	-1,6	-1,1	53,7	372	481	265
10a.	- powiat ziemski	4 164	-1,6	0,1	55,0	223	289	154
10b.	- m. Konin	2 416	-1,7	-3,2	51,5	149	192	111
11.	kościański	1 221	-2,7	-19,8	58,7	178	212	84
12.	krotoszyński	1 841	-6,2	-7,2	64,1	154	276	134
13.	leszczyński	2 233	-2,0	-14,6	56,5	243	288	147
13a.	- powiat ziemski	872	-3,2	-16,3	56,6	88	117	60
13b.	- m. Leszno	1 361	-1,2	-13,5	56,5	155	171	87
14.	międzychodzki	716	-7,9	-2,2	64,2	80	141	66
15.	nowotomyski	897	-5,7	-17,8	51,6	127	181	75
16.	obornicki	1 406	-2,9	-13,2	60,6	103	145	80
17.	ostrowski	3 016	-4,9	-15,5	58,0	283	439	196
18.	ostrzeszowski	1 350	-1,9	-8,5	67,8	137	163	90
19.	pilski	3 355	-2,5	-10,1	55,8	390	475	242
20.	pleszewski	1 550	-2,6	-7,1	56,8	176	218	99
21.	poznański	9 767	-3,1	-13,3	52,9	923	1 238	607
21a.	- powiat ziemski	3 618	-2,2	-9,8	55,4	308	391	217
21b.	- m. Poznań	6 149	-3,6	-15,2	51,5	615	847	390
22.	rawicki	1 401	-0,3	-5,5	56,2	168	172	88
23.	śłupecki	1 939	-4,0	-8,6	54,7	162	243	104
24.	szamotulski	1 807	-1,3	-9,9	57,1	156	180	99
25.	średzki	1 702	-0,8	-9,5	55,3	138	151	76
26.	śremski	1 059	-3,3	-18,9	57,2	121	157	65
27.	turecki	2 153	1,5	-13,7	62,7	303	271	117
28.	wągrowiecki	2 396	-4,4	-16,9	59,0	181	290	117
29.	wolsztyński	762	-7,5	-13,8	56,5	99	161	82
30.	wrzesiński	2 267	-2,7	-9,5	59,3	175	239	120
31.	złotowski	2 264	1,1	-8,6	58,9	237	212	103
województwo		69 916	-3,0	-11,3	56,1	6 543	8 692	4 168
podregion kaliski		13 015	-4,7	-15,1	58,1	1 216	1 858	863
podregion koniński		13 449	-1,6	-4,3	55,8	1 086	1 298	646
podregion leszczyński		7 509	-2,2	-12,3	56,7	863	1 034	545
podregion pilski		11 579	-3,0	-11,8	56,8	1 120	1 481	662
podregion poznański		24 364	-3,0	-12,1	54,9	2 258	3 021	1 452

4.2 Udział w aktywnych formach przeciwdziałania bezrobociu

Lp.	Powiaty	Liczba bezrobotnych kobiet objętych aktywnymi formami przeciwdziałania bezrobociu w czerwcu 2014	z tego:									
			prace interwencyjne	roboty publiczne	dotacje i refundacje		szkolenia	staże	przygotowanie zawodowe dorosłych	prace społecznie użyteczne	inne prace subsydiowane	
					podjęcie działalności gospodarczej	wyposażenie/doposażenie stanowiska pracy						
1.	chodzieski	58	3	0	11	0	1	43	0	0	0	
2.	czarnkowsko-trzcianecki	142	1	2	13	0	81	41	0	4	0	
3.	gnieźnieński	82	0	0	19	13	6	44	0	0	0	
4.	gostyński	25	0	0	5	3	12	2	0	1	2	
5.	grodziski	48	0	0	6	2	0	40	0	0	0	
6.	jarociński	15	0	0	6	2	0	7	0	0	0	
7.	kaliski	49	2	0	10	7	1	29	0	0	0	
7a.	- powiat ziemski	23	0	0	3	4	0	16	0	0	0	
7b.	- m. Kalisz	26	2	0	7	3	1	13	0	0	0	
8.	kępiński	50	0	0	6	1	6	37	0	0	0	
9.	kolski	47	1	0	9	0	0	37	0	0	0	
10.	koniński	81	0	4	13	18	0	43	3	0	0	
10a.	- powiat ziemski	43	0	4	7	5	0	24	3	0	0	
10b.	- m. Konin	38	0	0	6	13	0	19	0	0	0	
11.	kościański	65	1	1	7	2	13	38	0	2	1	
12.	krotoszyński	80	0	3	4	5	4	63	0	0	1	
13.	leszczyński	30	1	0	4	0	11	13	0	0	1	
13a.	- powiat ziemski	9	1	0	1	0	1	5	0	0	1	
13b.	- m. Leszno	21	0	0	3	0	10	8	0	0	0	
14.	międzychodzki	33	0	0	5	2	5	20	0	1	0	
15.	nowotomyski	44	0	0	0	3	10	30	0	1	0	
16.	obornicki	9	0	0	2	0	2	5	0	0	0	
17.	ostrowski	84	0	0	1	5	1	64	0	12	1	
18.	ostrzeszowski	16	0	0	7	1	1	7	0	0	0	
19.	pilski	66	0	4	13	5	13	26	0	3	2	
20.	pleszewski	18	0	4	1	0	0	13	0	0	0	
21.	poznański	162	1	0	33	0	71	54	0	2	1	
21a.	- powiat ziemski	53	0	0	17	0	19	15	0	2	0	
21b.	- m. Poznań	109	1	0	16	0	52	39	0	0	1	
22.	rawicki	33	1	0	5	1	1	23	0	2	0	
23.	śłupecki	54	1	0	22	4	17	7	0	3	0	
24.	szamotulski	38	0	0	3	0	6	28	0	1	0	
25.	średzki	29	0	0	0	1	5	22	0	1	0	
26.	śremski	44	0	0	4	1	8	15	0	16	0	
27.	turecki	60	0	0	5	4	0	49	0	2	0	
28.	wągrowiecki	64	2	0	6	5	20	22	0	9	0	
29.	wolsztyński	21	0	0	2	2	9	8	0	0	0	
30.	wrzesiński	32	0	0	1	5	9	7	0	10	0	
31.	złotowski	3	1	0	1	1	0	0	0	0	0	
województwo		1 582	15	18	224	93	313	837	3	70	9	
podregion kaliski		312	2	7	35	21	13	220	0	12	2	
podregion koniński		242	2	4	49	26	17	136	3	5	0	
podregion leszczyński		174	3	1	23	8	46	84	0	5	4	
podregion pilski		333	7	6	44	11	115	132	0	16	2	
podregion poznański		521	1	0	73	27	122	265	0	32	1	

Tabela 5. Osoby bezrobotne zamieszkałe na wsi w Wielkopolsce – czerwiec 2014r.

5.1 Liczba, zmiany i płynność bezrobocia

Lp.	Powiaty	Liczba bezrobotnych zamieszkałych na wsi w końcu miesiąca	w tym kobiety	% wzrost/spadek liczby bezrobotnych		% udział bezrobotnych zamieszkałych na wsi w ogóle	dane z miesiąca sprawozdawczego		
				w stosunku do maja 2014r.	w stosunku do czerwca 2013r.		napływ	odpływ	
								ogółem	z powodu podjęcia pracy
1.	chodzieski	1 231	731	-5,7	-14,8	46,3	86	160	80
2.	czarnkowsko-trzcianecki	2 025	1 104	-4,7	-8,0	53,1	207	306	125
3.	gnieźnieński	2 471	1 379	-6,4	-11,9	35,3	198	366	189
4.	gostyński	1 862	1 009	-6,0	-10,8	55,0	165	284	194
5.	grodziski	1 192	618	-4,1	-20,4	65,5	124	175	74
6.	jarociński	1 925	1 080	-7,9	-14,9	62,1	139	304	158
7.	kaliski	2 073	1 096	-5,9	-19,4	38,4	179	309	127
7a.	- powiat ziemski	2 073	1 096	-5,9	-19,4	97,7	179	309	127
7b.	- m. Kalisz	0	0	0,0	0,0	0,0	0	0	0
8.	kępiński	771	514	-9,9	-28,5	69,1	123	208	75
9.	kolski	2 918	1 658	-3,0	-2,7	60,0	296	385	197
10.	koniński	6 463	3 519	-3,0	-1,7	52,7	391	588	344
10a.	- powiat ziemski	6 463	3 519	-3,0	-1,7	85,4	391	588	344
10b.	- m. Konin	0	0	0,0	0,0	0,0	0	0	0
11.	kościański	1 107	666	-5,3	-21,7	53,2	149	211	100
12.	krotoszyński	954	614	-9,2	-14,3	33,2	71	168	76
13.	leszczyński	1 418	811	-3,8	-15,8	35,9	147	203	106
13a.	- powiat ziemski	1 418	811	-3,8	-15,8	92,0	147	203	106
13b.	- m. Leszno	0	0	0,0	0,0	0,0	0	0	0
14.	międzychodzki	679	443	-12,2	-10,3	60,9	85	179	77
15.	nowotomyski	996	532	-5,9	-20,3	57,3	139	201	85
16.	obornicki	1 179	697	-3,8	-14,6	50,8	123	170	85
17.	ostrowski	2 441	1 430	-6,7	-24,1	46,9	233	408	173
18.	ostrzeszowski	1 259	866	-6,6	-16,1	63,2	143	232	129
19.	pilski	2 063	1 245	-4,7	-14,5	34,3	259	360	158
20.	pleszewski	1 799	1 042	-4,1	-17,5	66,0	187	263	137
21.	poznański	3 838	2 147	-3,6	-12,5	20,8	314	459	219
21a.	- powiat ziemski	3 838	2 147	-3,6	-12,5	58,7	314	459	219
21b.	- m. Poznań	0	0	0,0	0,0	0,0	0	0	0
22.	rawicki	1 206	693	-2,0	-7,4	48,4	165	190	93
23.	śłupecki	2 503	1 384	-4,4	-9,6	70,5	230	344	160
24.	szamotulski	1 646	940	-2,3	-13,5	52,0	167	205	101
25.	średzki	1 981	1 097	-0,4	-7,9	64,3	160	167	87
26.	śremski	816	449	-7,8	-21,5	44,1	80	149	62
27.	turecki	2 039	1 288	-1,2	-18,8	59,4	305	330	132
28.	wągrowiecki	2 252	1 359	-6,0	-22,0	55,5	195	340	145
29.	wolsztyński	1 013	581	-10,2	-14,7	75,1	121	236	114
30.	wrzesiński	1 954	1 182	-4,6	-13,2	51,1	157	251	108
31.	złotowski	1 959	1 175	0,9	-15,5	51,0	241	224	92
województwo		58 033	33 349	-4,6	-13,6	46,6	5 579	8 375	4 002
podregion kaliski		11 222	6 642	-6,8	-19,4	50,1	1 075	1 892	875
podregion koniński		13 923	7 849	-3,0	-6,3	57,8	1 222	1 647	833
podregion leszczyński		6 606	3 760	-5,4	-14,0	49,8	747	1 124	607
podregion pilski		9 530	5 614	-4,0	-15,4	46,8	988	1 390	600
podregion poznański		16 752	9 484	-4,4	-13,7	37,7	1 547	2 322	1 087

5.2 Udział w aktywnych formach przeciwdziałania bezrobociu

Lp.	Powiaty	Liczba bezrobotnych mieszkańców wsi objętych aktywnymi formami przeciwdziałania bezrobociu w czerwcu 2014	z tego:								
			prace interwencyjne	roboty publiczne	dotacje i refundacje		szkolenia	staże	przygotowanie zawodowe dornstych	prace społecznie użyteczne	inne prace subsydiowane
					podjęcie działalności gospodarczej	wyposażenie/doposażenie stanowiska pracy					
1.	chodzieski	46	4	0	7	1	1	33	0	0	0
2.	czarnkowsko-trzcianecki	102	1	1	15	0	52	29	0	4	0
3.	gnieźnieński	71	0	1	20	8	11	31	0	0	0
4.	gostyński	45	0	0	18	13	7	4	0	1	2
5.	grodziski	60	0	0	14	9	2	35	0	0	0
6.	jarociński	34	0	0	21	6	2	5	0	0	0
7.	kaliski	48	1	2	9	10	5	21	0	0	0
7a.	- powiat ziemski	48	1	2	9	10	5	21	0	0	0
7b.	- m. Kalisz	0	0	0	0	0	0	0	0	0	0
8.	kępiński	60	0	0	6	2	8	44	0	0	0
9.	kolski	45	1	0	8	2	0	34	0	0	0
10.	koniński	99	0	9	17	28	4	37	4	0	0
10a.	- powiat ziemski	99	0	9	17	28	4	37	4	0	0
10b.	- m. Konin	0	0	0	0	0	0	0	0	0	0
11.	kościański	60	1	0	8	5	15	27	0	3	1
12.	krotoszyński	46	0	2	2	8	3	31	0	0	0
13.	leszczyński	18	1	0	4	1	3	8	0	0	1
13a.	- powiat ziemski	18	1	0	4	1	3	8	0	0	1
13b.	- m. Leszno	0	0	0	0	0	0	0	0	0	0
14.	międzychodzki	47	0	0	9	1	11	24	0	2	0
15.	nowotomyski	30	0	0	0	2	9	18	0	1	0
16.	obornicki	13	0	0	1	0	6	4	2	0	0
17.	ostrowski	63	0	0	1	4	3	39	0	14	2
18.	ostrzeszowski	17	1	0	10	1	1	4	0	0	0
19.	pilski	57	0	3	14	2	11	18	0	8	1
20.	pleszewski	26	0	9	2	0	2	13	0	0	0
21.	poznański	52	0	0	20	0	20	11	0	1	0
21a.	- powiat ziemski	52	0	0	20	0	20	11	0	1	0
21b.	- m. Poznań	0	0	0	0	0	0	0	0	0	0
22.	rawicki	34	0	0	8	2	6	17	0	1	0
23.	słupecki	62	0	2	19	13	17	5	0	4	2
24.	szamotulski	37	0	0	6	0	8	22	0	1	0
25.	średzki	19	0	1	0	1	3	13	0	1	0
26.	śremski	41	0	0	6	2	11	8	0	13	1
27.	turecki	68	0	0	6	8	1	53	0	0	0
28.	wągrowiecki	82	2	1	6	14	22	26	0	11	0
29.	wolsztyński	40	0	0	7	4	20	8	0	1	0
30.	wrzesiński	36	0	0	1	5	19	5	0	6	0
31.	złotowski	7	0	0	2	5	0	0	0	0	0
województwo		1 465	12	31	267	157	283	627	6	72	10
podregion kaliski		294	2	13	51	31	24	157	0	14	2
podregion koniński		274	1	11	50	51	22	129	4	4	2
podregion leszczyński		197	2	0	45	25	51	64	0	6	4
podregion pilski		294	7	5	44	22	86	106	0	23	1
podregion poznański		406	0	2	77	28	100	171	2	25	1

Tabela 6. Osoby bezrobotne do 25 roku życia w Wielkopolsce – czerwiec 2014r.

6.1 Liczba, zmiany i płynność bezrobocia

Lp.	Powiaty	Liczba bezrobotnych do 25 roku życia w końcu miesiąca	w tym kobiety	% wzrost/spadek liczby bezrobotnych		% udział bezrobotnych do 25 roku życia w ogóle	dane z miesiąca sprawozdawczego		
				w stosunku do maja 2014r.	w stosunku do czerwca 2013r.		napływ	odpływ	
								ogółem	z powodu podjęcia pracy
1.	chodzieski	364	229	-15,2	-43,5	13,7	58	114	37
2.	czarnkowsko-trzcianecki	664	403	-5,4	-19,7	17,4	134	167	47
3.	gnieźnieński	1 201	688	-11,9	-28,5	17,2	161	304	115
4.	gostyński	737	433	-8,7	-25,5	21,8	85	149	98
5.	grodziski	419	239	-3,7	-36,6	23,0	84	97	34
6.	jarociński	641	372	-12,3	-22,2	20,7	69	150	79
7.	kaliski	707	364	-10,7	-41,3	13,1	119	184	63
7a.	- powiat ziemski	428	207	-10,1	-37,6	20,2	58	96	39
7b.	- m. Kalisz	279	157	-11,7	-46,1	8,5	61	88	24
8.	kępiński	263	194	-13,2	-29,5	23,6	64	103	28
9.	kolski	1 033	590	-4,8	-14,8	21,2	162	202	94
10.	koniński	2 505	1 262	-4,0	-11,5	20,4	217	284	140
10a.	- powiat ziemski	1 835	944	-4,5	-8,5	24,3	149	205	105
10b.	- m. Konin	670	318	-2,8	-18,6	14,3	68	79	35
11.	kościański	432	250	-5,3	-30,5	20,8	102	118	59
12.	krotoszyński	577	397	-15,3	-28,2	20,1	84	180	57
13.	leszczyński	619	332	-4,6	-30,9	15,7	112	132	67
13a.	- powiat ziemski	315	170	-2,8	-29,7	20,4	53	61	34
13b.	- m. Leszno	304	162	-6,5	-32,1	12,6	59	71	33
14.	międzychodzki	243	170	-12,3	-15,6	21,8	61	92	33
15.	nowotomyski	368	204	-10,7	-31,3	21,2	75	112	52
16.	obornicki	435	304	-2,7	-30,5	18,8	81	90	50
17.	ostrowski	924	600	-12,1	-33,7	17,8	134	246	82
18.	ostrzeszowski	532	355	-6,3	-14,6	26,7	77	109	62
19.	pilski	936	563	-3,7	-29,1	15,6	232	256	101
20.	pleszewski	617	357	-5,5	-14,7	22,6	98	126	60
21.	poznański	1 471	831	-9,4	-37,6	8,0	271	396	134
21a.	- powiat ziemski	651	382	-6,5	-37,8	10,0	103	137	59
21b.	- m. Poznań	820	449	-11,5	-37,5	6,9	168	259	75
22.	rawicki	569	343	-3,4	-19,7	22,8	124	135	71
23.	śłupecki	776	405	-4,4	-23,6	21,9	110	137	68
24.	szamotulski	505	333	-8,5	-26,4	16,0	87	128	56
25.	średzki	642	377	0,6	-21,2	20,8	100	90	47
26.	śremski	343	214	-11,8	-42,6	18,5	64	104	47
27.	turecki	622	424	-6,2	-35,1	18,1	157	186	60
28.	wągrowiecki	756	454	-6,9	-38,4	18,6	113	163	64
29.	wolsztyński	302	187	-16,3	-31,1	22,4	60	114	54
30.	wrzesiński	688	440	-8,5	-35,1	18,0	96	153	77
31.	złotowski	704	437	-0,7	-30,9	18,3	139	135	48
województwo		21 595	12 751	-7,4	-27,9	17,3	3 530	4 956	2 084
podregion kaliski		4 261	2 639	-10,8	-28,3	19,0	645	1 098	431
podregion koniński		4 936	2 681	-4,5	-17,9	20,5	646	809	362
podregion leszczyński		2 659	1 545	-7,1	-27,2	20,1	483	648	349
podregion pilski		3 424	2 086	-5,5	-32,0	16,8	676	835	297
podregion poznański		6 315	3 800	-8,3	-32,1	14,2	1 080	1 566	645

6.2 Udział w aktywnych formach przeciwdziałania bezrobociu

Lp.	Powiaty	Liczba bezrobotnych do 25 roku życia objętych aktywnymi formami przeciwdziałania bezrobociu w czerwcu 2014	z tego:								
			prace interwencyjne	roboty publiczne	dotacje i refundacje		szkolenia	staże	przygotowanie zawodowe dorosłych	prace społecznie użyteczne	inne prace subsydiowane
					podjęcie działalności gospodarczej	wyposażenie/doposażenie stanowiska pracy					
1.	chodzieski	57	6	0	1	0	1	49	0	0	0
2.	czarnkowsko-trzcianecki	72	2	0	4	0	41	25	0	0	0
3.	gnieźnieński	74	0	0	8	5	7	54	0	0	0
4.	gostyński	27	0	0	15	5	3	4	0	0	0
5.	grodziski	45	0	1	5	5	1	33	0	0	0
6.	jarociński	16	0	0	6	1	1	8	0	0	0
7.	kaliski	44	1	0	4	6	2	31	0	0	0
7a.	- powiat ziemski	26	1	0	2	4	2	17	0	0	0
7b.	- m. Kalisz	18	0	0	2	2	0	14	0	0	0
8.	kępiński	50	0	0	1	2	7	40	0	0	0
9.	kolski	38	0	0	9	1	0	28	0	0	0
10.	koniński	74	0	1	1	13	4	53	2	0	0
10a.	- powiat ziemski	47	0	1	0	8	3	34	1	0	0
10b.	- m. Konin	27	0	0	1	5	1	19	1	0	0
11.	kościański	39	0	2	5	3	11	17	0	0	1
12.	krotoszyński	72	0	0	0	5	3	64	0	0	0
13.	leszczyński	24	0	0	8	0	5	10	0	1	0
13a.	- powiat ziemski	10	0	0	5	0	0	5	0	0	0
13b.	- m. Leszno	14	0	0	3	0	5	5	0	1	0
14.	międzychodzki	39	0	0	6	0	7	26	0	0	0
15.	nowotomyski	26	0	0	0	0	3	22	0	1	0
16.	obornicki	10	0	0	0	1	2	5	2	0	0
17.	ostrowski	53	0	0	0	1	0	51	0	0	1
18.	ostrzeszowski	8	0	0	4	0	1	3	0	0	0
19.	pilski	25	0	0	4	3	9	9	0	0	0
20.	pleszewski	3	0	0	0	0	0	3	0	0	0
21.	poznański	91	1	0	8	0	19	62	0	0	1
21a.	- powiat ziemski	26	0	0	3	0	7	16	0	0	0
21b.	- m. Poznań	65	1	0	5	0	12	46	0	0	1
22.	rawicki	39	0	0	8	2	6	23	0	0	0
23.	śłupecki	29	1	0	11	6	5	5	0	1	0
24.	szamotulski	36	0	0	5	0	6	25	0	0	0
25.	średzki	16	0	0	0	1	1	14	0	0	0
26.	śremski	36	0	0	4	0	15	14	0	1	2
27.	turecki	53	0	0	1	3	0	49	0	0	0
28.	wągrowiecki	41	1	0	4	5	10	20	0	1	0
29.	wolsztyński	28	0	0	4	2	12	10	0	0	0
30.	wrzesiński	34	0	0	2	5	19	8	0	0	0
31.	złotowski	6	1	0	1	4	0	0	0	0	0
województwo		1 205	13	4	129	79	201	765	4	5	5
podregion kaliski		246	1	0	15	15	14	200	0	0	1
podregion koniński		194	1	1	22	23	9	135	2	1	0
podregion leszczyński		157	0	2	40	12	37	64	0	1	1
podregion pilski		201	10	0	14	12	61	103	0	1	0
podregion poznański		407	1	1	38	17	80	263	2	2	3

Tabela 7. Osoby bezrobotne powyżej 50 roku życia w Wielkopolsce – czerwiec 2014r.

7.1 Liczba, zmiany i płynność bezrobocia

Lp.	Powiaty	Liczba bezrobotnych powyżej 50 roku życia w końcu miesiąca	w tym kobiety	% wzrost/spadek liczby bezrobotnych		% udział bezrobotnych powyżej 50 roku życia w ogóle	dane z miesiąca sprawozdawczego		
				w stosunku do maja 2014r.	w stosunku do czerwca 2013r.		napływ	odpływ	
								ogółem	z powodu podjęcia pracy
1.	chodzieski	629	291	0,2	-4,3	23,7	54	53	23
2.	czarnkowsko-trzcianecki	1 048	401	-5,3	-1,4	27,5	86	145	43
3.	gnieźnieński	1 633	672	-4,2	-2,6	23,3	89	161	64
4.	gostyński	751	293	-0,5	-0,1	22,2	59	63	38
5.	grodziski	471	189	0,6	-1,5	25,9	39	36	17
6.	jarociński	704	276	-2,5	-6,9	22,7	54	72	25
7.	kaliski	1 393	565	-3,3	-12,4	25,8	105	152	62
7a.	- powiat ziemski	442	180	-1,8	-6,0	20,8	37	45	18
7b.	- m. Kalisz	951	385	-3,9	-15,2	29,0	68	107	44
8.	kępiński	254	100	-1,2	-19,6	22,8	31	34	13
9.	kolski	907	404	-3,2	7,6	18,6	57	87	33
10.	koniński	1 975	866	-2,0	9,1	16,1	98	138	52
10a.	- powiat ziemski	1 050	424	-3,7	10,1	13,9	40	80	35
10b.	- m. Konin	925	442	0,0	8,1	19,7	58	58	17
11.	kościański	527	221	-8,8	3,9	25,3	44	95	37
12.	krotoszyński	619	277	-3,6	-1,4	21,6	59	82	31
13.	leszczyński	966	434	-3,5	-10,0	24,5	81	116	45
13a.	- powiat ziemski	315	126	-6,3	-11,3	20,4	23	44	18
13b.	- m. Leszno	651	308	-2,1	-9,3	27,0	58	72	27
14.	międzychodzki	245	104	-14,6	-4,3	22,0	16	58	23
15.	nowotomyski	413	151	-4,2	-3,7	23,8	41	59	15
16.	obornicki	605	252	-1,6	-1,0	26,1	45	55	26
17.	ostrowski	1 131	442	-4,7	-12,7	21,8	86	142	55
18.	ostrzeszowski	395	182	-3,7	-5,7	19,8	39	54	18
19.	pilski	1 577	716	-3,6	-7,1	26,2	134	193	74
20.	pleszewski	443	175	-7,3	2,3	16,2	48	83	35
21.	poznański	5 782	2 422	-1,6	-6,7	31,3	462	554	217
21a.	- powiat ziemski	1 910	819	-2,1	-0,8	29,2	123	163	68
21b.	- m. Poznań	3 872	1 603	-1,3	-9,4	32,4	339	391	149
22.	rawicki	504	189	-5,4	5,0	20,2	24	53	15
23.	słupecki	661	263	-4,5	17,2	18,6	37	68	31
24.	szamotulski	841	349	-0,9	-7,0	26,6	61	69	28
25.	średzki	693	306	-5,3	-6,1	22,5	29	68	19
26.	śremski	463	214	-4,3	-9,0	25,0	47	68	21
27.	turecki	622	318	-1,9	-2,5	18,1	66	78	29
28.	wągrowiecki	834	400	-5,2	-2,6	20,5	50	96	39
29.	wolsztyński	334	125	-6,2	-3,7	24,8	29	51	18
30.	wrzesiński	936	398	-1,5	-1,5	24,5	62	76	23
31.	złotowski	1 010	448	1,5	6,5	26,3	106	91	35
województwo		29 366	12 443	-3,0	-3,5	23,6	2 238	3 150	1 204
podregion kaliski		4 939	2 017	-3,8	-9,2	22,0	422	619	239
podregion koniński		4 165	1 851	-2,6	8,0	17,3	258	371	145
podregion leszczyński		3 082	1 262	-4,4	-2,4	23,3	237	378	153
podregion pilski		5 098	2 256	-2,8	-2,4	25,0	430	578	214
podregion poznański		12 082	5 057	-2,5	-5,2	27,2	891	1 204	453

7.2 Udział w aktywnych formach przeciwdziałania bezrobociu

Lp.	Powiaty	Liczba bezrobotnych powyżej 50 roku życia objętych aktywnymi formami przeciwdziałania bezrobociu w czerwcu 2014	z tego:								
			prace interwencyjne	roboty publiczne	dotacje i refundacje		szkolenia	staże	przygotowanie zawodowe dorosłych	prace społecznie użyteczne	inne prace subsydiowane
					podjęcie działalności gospodarczej	wyposażenie/doposażenie stanowiska pracy					
1.	chodzieski	11	0	0	1	0	0	10	0	0	0
2.	czarnkowsko-trzcianecki	72	0	1	6	1	37	25	0	2	0
3.	gnieźnieński	19	0	1	2	2	0	14	0	0	0
4.	gostyński	3	1	0	0	1	0	0	0	1	0
5.	grodziski	1	0	0	0	1	0	0	0	0	0
6.	jarociński	3	0	0	1	1	1	0	0	0	0
7.	kaliski	14	1	3	4	4	0	2	0	0	0
7a	- powiat ziemski	4	0	0	0	3	0	1	0	0	0
7b	- m. Kalisz	10	1	3	4	1	0	1	0	0	0
8.	kępiński	7	0	0	1	0	0	6	0	0	0
9.	kolski	10	0	0	1	2	0	7	0	0	0
10.	koniński	11	0	6	2	0	0	3	0	0	0
10a	- powiat ziemski	8	0	6	1	0	0	1	0	0	0
10b	- m. Konin	3	0	0	1	0	0	2	0	0	0
11.	kościański	18	0	1	0	2	1	9	0	4	1
12.	krotoszyński	19	0	5	0	2	11	1	0	0	0
13.	leszczyński	10	1	0	2	0	4	2	0	0	1
13a	- powiat ziemski	4	1	0	0	0	1	1	0	0	1
13b	- m. Leszno	6	0	0	2	0	3	1	0	0	0
14.	międzychodzki	6	0	0	0	0	1	4	0	1	0
15.	nowotomyski	12	0	0	0	0	8	3	0	0	1
16.	obornicki	3	0	0	1	0	0	2	0	0	0
17.	ostrowski	30	0	0	1	2	3	11	0	10	3
18.	ostrzeszowski	8	1	0	2	1	0	4	0	0	0
19.	pilski	34	0	6	6	0	0	16	0	4	2
20.	pleszewski	38	0	16	0	0	0	22	0	0	0
21.	poznański	27	0	0	5	0	20	2	0	0	0
21a	- powiat ziemski	7	0	0	3	0	3	1	0	0	0
21b	- m. Poznań	20	0	0	2	0	17	1	0	0	0
22.	rawicki	14	0	0	1	0	2	8	0	3	0
23.	słupecki	10	0	0	3	2	5	0	0	0	0
24.	szamotulski	10	0	0	3	0	4	3	0	0	0
25.	średzki	16	0	2	0	0	0	13	0	1	0
26.	śremski	19	0	0	1	0	6	3	0	8	1
27.	turecki	12	0	0	0	0	0	12	0	0	0
28.	wągrowiecki	20	1	0	2	1	10	2	0	4	0
29.	wolsztyński	3	0	0	1	0	1	0	0	1	0
30.	wrzesiński	8	0	0	0	0	4	2	0	2	0
31.	złotowski	1	0	0	0	1	0	0	0	0	0
województwo		469	5	41	46	23	118	186	0	41	9
podregion kaliski		119	2	24	9	10	15	46	0	10	3
podregion koniński		43	0	6	6	4	5	22	0	0	0
podregion leszczyński		48	2	1	4	3	8	19	0	9	2
podregion pilski		138	1	7	15	3	47	53	0	10	2
podregion poznański		121	0	3	12	3	43	46	0	12	2

Tabela 8. Osoby długotrwale bezrobotne w Wielkopolsce – czerwiec 2014r.

8.1 Liczba, zmiany i płynność bezrobocia

Lp.	Powiaty	Liczba długotrwale bezrobotnych w końcu miesiąca	w tym kobiety	% wzrost/spadek liczby bezrobotnych		% udział długotrwale bezrobotnych w ogóle	dane z miesiąca sprawozdawczego		
				w stosunku do maja 2014r.	w stosunku do czerwca 2013r.		napływ	odpływ	
								ogółem	z powodu podjęcia pracy
1.	chodzieski	1 581	981	-2,0	-2,9	59,5	94	127	59
2.	czarnkowsko-trzcianecki	1 981	1 166	-3,4	-4,6	52,0	183	253	81
3.	gnieźnieński	3 784	2 159	-2,1	3,1	54,1	248	331	137
4.	gostyński	1 795	1 081	-0,9	3,2	53,0	122	139	76
5.	grodziski	848	458	-1,4	-14,0	46,6	66	78	25
6.	jarociński	1 700	1 006	-4,6	2,5	54,8	83	165	79
7.	kaliski	2 885	1 631	-2,2	-6,2	53,4	217	281	101
7a.	- powiat ziemski	1 093	654	-2,8	-4,5	51,5	69	101	34
7b.	- m. Kalisz	1 792	977	-1,8	-7,2	54,7	148	180	67
8.	kępiński	504	351	-4,5	-19,9	45,2	36	60	21
9.	kolski	2 994	1 831	-0,7	10,7	61,5	226	247	117
10.	koniński	7 331	4 160	-0,6	5,7	59,8	398	442	239
10a.	- powiat ziemski	4 534	2 668	-0,5	7,9	59,9	249	270	151
10b.	- m. Konin	2 797	1 492	-0,8	2,2	59,6	149	172	88
11.	kościański	944	603	-5,0	-1,2	45,4	85	135	51
12.	krotoszyński	1 563	1 062	-2,1	0,9	54,4	108	142	70
13.	leszczyński	1 978	1 222	-2,8	1,6	50,1	152	208	94
13a.	- powiat ziemski	716	461	-2,7	2,3	46,5	56	76	37
13b.	- m. Leszno	1 262	761	-2,8	1,2	52,4	96	132	57
14.	międzychodzki	357	259	-5,6	-6,1	32,0	48	69	27
15.	nowotomyski	551	293	-4,2	-13,2	31,7	70	94	24
16.	obornicki	1 092	757	-0,7	2,1	47,1	86	94	46
17.	ostrowski	2 442	1 528	-4,3	-5,5	47,0	209	320	112
18.	ostrzeszowski	1 046	769	-3,0	-4,6	52,5	78	110	58
19.	pilski	2 927	1 728	-3,2	-4,1	48,7	260	358	121
20.	pleszewski	1 484	948	-3,0	3,8	54,4	136	182	84
21.	poznański	7 975	4 282	-1,3	10,6	43,2	700	807	320
21a.	- powiat ziemski	2 624	1 509	0,4	23,8	40,2	237	227	104
21b.	- m. Poznań	5 351	2 773	-2,1	5,1	44,8	463	580	216
22.	rawicki	1 280	763	-1,2	3,6	51,3	92	107	48
23.	śłupecki	2 188	1 285	-3,0	3,1	61,7	143	210	76
24.	szamotulski	1 558	954	-3,0	-6,8	49,2	97	146	58
25.	średzki	1 728	1 042	-0,7	0,3	56,1	105	118	55
26.	śremski	835	511	-5,3	-0,1	45,1	78	125	43
27.	turecki	1 837	1 296	-3,4	-7,4	53,5	121	186	72
28.	wągrowiecki	2 440	1 564	-5,4	-13,4	60,1	160	298	102
29.	wolsztyński	555	320	-7,8	-4,6	41,1	41	88	38
30.	wrzesiński	2 236	1 441	-2,0	3,2	58,5	148	194	84
31.	złotowski	2 088	1 366	3,2	-7,4	54,3	230	166	61
województwo		64 507	38 817	-2,2	0,2	51,8	4 820	6 280	2 579
podregion kaliski		11 624	7 295	-3,3	-3,3	51,9	867	1 260	525
podregion koniński		14 350	8 572	-1,4	4,4	59,5	888	1 085	504
podregion leszczyński		6 552	3 989	-2,7	1,4	49,4	492	677	307
podregion pilski		11 017	6 805	-2,4	-6,9	54,0	927	1 202	424
podregion poznański		20 964	12 156	-1,9	3,0	47,2	1 646	2 056	819

8.2 Udział w aktywnych formach przeciwdziałania bezrobociu

Lp.	Powiaty	Liczba długoterwale bezrobotnych objętych aktywnymi formami przeciwdziałania bezrobociu w czerwcu 2014	z tego:								
			prace interwencyjne	roboty publiczne	dotacje i refundacje		szkolenia	staże	przygotowanie zawodowe dorosłych	prace społecznie użyteczne	inne prace subsydiowane
					podjęcie działalności gospodarczej	wyposażenie/doposażenie stanowiska pracy					
1.	chodzieski	33	2	0	6	0	1	24	0	0	0
2.	czarnkowsko-trzcianecki	104	0	2	13	0	57	28	0	4	0
3.	gnieźnieński	49	0	1	9	3	9	27	0	0	0
4.	gostyński	18	1	0	1	6	9	0	0	1	0
5.	grodziski	17	0	0	6	4	0	7	0	0	0
6.	jarociński	16	0	0	11	3	1	1	0	0	0
7.	kaliski	28	1	4	5	3	2	13	0	0	0
7a.	- powiat ziemski	12	0	0	2	1	2	7	0	0	0
7b.	- m. Kalisz	16	1	4	3	2	0	6	0	0	0
8.	kępiński	10	0	0	2	0	0	8	0	0	0
9.	kolski	30	1	0	4	1	0	24	0	0	0
10.	koniński	59	0	7	21	16	0	13	2	0	0
10a.	- powiat ziemski	37	0	7	10	10	0	8	2	0	0
10b.	- m. Konin	22	0	0	11	6	0	5	0	0	0
11.	kościański	37	1	0	1	4	3	22	0	5	1
12.	krotoszyński	37	0	5	2	3	10	17	0	0	0
13.	leszczyński	24	1	0	5	0	8	8	0	1	1
13a.	- powiat ziemski	6	1	0	2	0	1	1	0	0	1
13b.	- m. Leszno	18	0	0	3	0	7	7	0	1	0
14.	międzychodzki	25	0	0	10	0	9	4	0	2	0
15.	nowotomyski	28	0	0	0	2	12	13	0	0	1
16.	obornicki	7	0	0	3	1	1	2	0	0	0
17.	ostrowski	65	0	0	2	2	2	39	0	18	2
18.	ostrzeszowski	11	0	0	4	1	1	5	0	0	0
19.	pilski	60	0	6	12	5	8	21	0	7	1
20.	pleszewski	30	0	15	0	0	0	15	0	0	0
21.	poznański	83	0	0	22	1	40	18	0	2	0
21a.	- powiat ziemski	31	0	0	13	0	8	8	0	2	0
21b.	- m. Poznań	52	0	0	9	1	32	10	0	0	0
22.	rawicki	28	0	0	1	2	7	13	0	5	0
23.	śłupecki	36	0	1	8	7	14	2	0	4	0
24.	szamotulski	31	0	0	6	0	6	18	0	1	0
25.	średzki	16	0	2	0	1	1	11	0	1	0
26.	śremski	44	0	0	1	3	14	10	0	15	1
27.	turecki	33	0	0	6	3	0	24	0	0	0
28.	wągrowiecki	77	3	0	6	8	27	22	0	11	0
29.	wolsztyński	5	0	0	1	1	1	1	0	1	0
30.	wrzesiński	27	0	0	0	3	12	4	0	8	0
31.	złotowski	3	1	0	0	2	0	0	0	0	0
województwo		1 071	11	43	168	85	255	414	2	86	7
podregion kaliski		197	1	24	26	12	16	98	0	18	2
podregion koniński		158	1	8	39	27	14	63	2	4	0
podregion leszczyński		112	3	0	9	13	28	44	0	13	2
podregion pilski		277	6	8	37	15	93	95	0	22	1
podregion poznański		327	0	3	57	18	104	114	0	29	2

Tabela 9. Pozostałe osoby bezrobotne będące w szczególnej sytuacji na rynku pracy – czerwiec 2014r.

9.1 Kobiety, które nie podjęły zatrudnienia po urodzeniu dziecka oraz osoby samotnie wychowujące co najmniej jedno dziecko do 18 roku życia

Lp.	Powiaty	Kobiety, które nie podjęły zatrudnienia po urodzeniu dziecka		Osoby samotnie wychowujące co najmniej jedno dziecko do 18 roku życia		
		Bezrobotne ogółem	% udział bezrobotnych kobiet, które nie podjęły zatrudnienia po urodzeniu dziecka ogółem w całej populacji bezrobotnych	Bezrobotni ogółem	w tym: kobiety	% udział bezrobotnych wychowujących co najmniej jedno dziecko do 18 roku życia ogółem w całej populacji bezrobotnych
1.	chodzieski	426	16,0	371	322	14,0
2.	czarnkowsko-trzcianecki	531	13,9	454	372	11,9
3.	gnieźnieński	946	13,5	1 036	753	14,8
4.	gostyński	344	10,2	259	217	7,7
5.	grodziski	196	10,8	189	161	10,4
6.	jarociński	408	13,2	319	276	10,3
7.	kaliski	655	12,1	644	564	11,9
7a.	- powiat ziemski	264	12,4	174	160	8,2
7b.	- m. Kalisz	391	11,9	470	404	14,3
8.	kępiński	140	12,5	128	111	11,5
9.	kolski	910	18,7	482	439	9,9
10.	koniński	1 527	12,5	986	886	8,0
10a.	- powiat ziemski	1 013	13,4	492	437	6,5
10b.	- m. Konin	514	11,0	494	449	10,5
11.	kościański	212	10,2	233	200	11,2
12.	krotoszyński	397	13,8	283	255	9,9
13.	leszczyński	607	15,4	540	479	13,7
13a.	- powiat ziemski	233	15,1	161	145	10,4
13b.	- m. Leszno	374	15,5	379	334	15,7
14.	międzychodzki	145	13,0	182	170	16,3
15.	nowotomyski	159	9,2	169	141	9,7
16.	obornicki	390	16,8	438	356	18,9
17.	ostrowski	738	14,2	539	489	10,4
18.	ostrzeszowski	296	14,9	211	187	10,6
19.	pilski	747	12,4	824	734	13,7
20.	pleszewski	373	13,7	234	201	8,6
21.	poznański	1 863	10,1	2 115	1 847	11,4
21a.	- powiat ziemski	718	11,0	658	586	10,1
21b.	- m. Poznań	1 145	9,6	1 457	1 261	12,2
22.	rawicki	242	9,7	272	230	10,9
23.	śłupecki	414	11,7	236	211	6,7
24.	szamotuński	331	10,5	330	288	10,4
25.	średzki	407	13,2	327	279	10,6
26.	śremski	217	11,7	167	146	9,0
27.	turecki	489	14,2	280	245	8,2
28.	wągrowiecki	523	12,9	423	373	10,4
29.	wolsztyński	74	5,5	93	89	6,9
30.	wrzesiński	469	12,3	350	305	9,2
31.	złotowski	521	13,6	505	452	13,1
województwo		15 697	12,6	13 619	11 778	10,9
podregion kaliski		3 007	13,4	2 358	2 083	10,5
podregion koniński		3 340	13,9	1 984	1 781	8,2
podregion leszczyński		1 479	11,2	1 397	1 215	10,5
podregion pilski		2 748	13,5	2 577	2 253	12,6
podregion poznański		5 123	11,5	5 303	4 446	11,9

9.2 Osoby bez kwalifikacji zawodowych, osoby bez doświadczenia zawodowego oraz osoby bez wykształcenia średniego

Lp.	Powiaty	Osoby bez kwalifikacji zawodowych			Osoby bez doświadczenia zawodowego			Osoby bez wykształcenia średniego		
		Bezrobotni ogółem	w tym: kobiety	% udział bezrobotnych osób bez kwalifikacji zawodowych ogółem w całej populacji bezrobotnych	Bezrobotni ogółem	w tym: kobiety	% udział bezrobotnych osób bez doświadczenia zawodowego ogółem w całej populacji bezrobotnych	Bezrobotni ogółem	w tym: kobiety	% udział bezrobotnych osób bez wykształcenia średniego ogółem w całej populacji bezrobotnych
1.	chodzieski	501	291	18,8	381	281	14,3	1 715	844	64,5
2.	czarnkowsko-trzcianecki	1 284	729	33,7	650	443	17,1	2 397	1 059	62,9
3.	gnieźnieński	2 312	1 252	33,0	1 325	849	18,9	4 394	2 048	62,8
4.	gostyński	749	465	22,1	546	402	16,1	2 050	949	60,6
5.	grodziski	591	336	32,5	349	215	19,2	1 198	539	65,9
6.	jarociński	861	488	27,8	566	383	18,3	1 749	790	56,4
7.	kaliski	1 655	900	30,7	1 039	598	19,2	3 134	1 348	58,0
7a	- powiat ziemski	659	347	31,1	559	327	26,4	1 259	536	59,4
7b	- m. Kalisz	996	553	30,4	480	271	14,6	1 875	812	57,2
8.	kępiński	245	149	22,0	222	167	19,9	572	319	51,3
9.	kolski	1 629	974	33,5	1 327	839	27,3	2 840	1 385	58,4
10.	koniński	4 379	2 282	35,7	2 766	1 679	22,6	6 653	2 923	54,3
10a	- powiat ziemski	2 731	1 453	36,1	1 935	1 223	25,6	4 325	1 958	57,2
10b	- m. Konin	1 648	829	35,1	831	456	17,7	2 328	965	49,6
11.	kościański	375	210	18,0	309	202	14,9	1 133	568	54,5
12.	krotoszyński	709	458	24,7	554	420	19,3	1 551	857	54,0
13.	leszczyński	1 027	588	26,0	611	352	15,5	2 093	1 036	53,0
13a	- powiat ziemski	376	206	24,4	226	142	14,7	867	416	56,3
13b	- m. Leszno	651	382	27,0	385	210	16,0	1 226	620	50,9
14.	międzychodzki	304	202	27,3	188	126	16,9	662	382	59,4
15.	nowotomyski	418	225	24,1	258	147	14,9	1 066	446	61,4
16.	obornicki	647	423	27,9	465	330	20,0	1 470	801	63,4
17.	ostrowski	913	602	17,6	998	698	19,2	2 667	1 318	51,3
18.	ostrzeszowski	426	292	21,4	540	377	27,1	970	597	48,7
19.	pilski	1 561	966	26,0	1 239	756	20,6	3 394	1 595	56,5
20.	pleszewski	590	372	21,6	643	441	23,6	1 478	712	54,2
21.	poznański	4 862	2 782	26,3	2 519	1 351	13,6	9 060	3 993	49,0
21a	- powiat ziemski	1 614	954	24,7	796	463	12,2	3 456	1 578	52,9
21b	- m. Poznań	3 248	1 828	27,2	1 723	888	14,4	5 604	2 415	46,9
22.	rawicki	268	142	10,7	398	277	16,0	1 412	650	56,6
23.	słupecki	845	508	23,8	1 036	650	29,2	2 047	947	57,7
24.	szamotułski	887	598	28,0	571	401	18,0	1 900	930	60,1
25.	średzki	892	540	29,0	903	590	29,3	2 052	987	66,6
26.	śremski	524	320	28,3	269	181	14,5	1 120	560	60,5
27.	turecki	979	603	28,5	670	489	19,5	1 830	955	53,3
28.	wągrowiecki	1 577	962	38,8	774	545	19,1	2 637	1 356	64,9
29.	wolsztyński	252	137	18,7	256	167	19,0	750	344	55,6
30.	wrzesiński	675	405	17,6	741	518	19,4	2 291	1 146	59,9
31.	złotowski	1 254	840	32,6	698	487	18,2	2 398	1 237	62,4
województwo		34 191	20 041	27,5	23 811	15 361	19,1	70 683	33 621	56,8
podregion kaliski		5 399	3 261	24,1	4 562	3 084	20,4	12 121	5 941	54,1
podregion koniński		7 832	4 367	32,5	5 799	3 657	24,1	13 370	6 210	55,5
podregion leszczyński		2 671	1 542	20,2	2 120	1 400	16,0	7 438	3 547	56,1
podregion pilski		6 177	3 788	30,3	3 742	2 512	18,4	12 541	6 091	61,5
podregion poznański		12 112	7 083	27,3	7 588	4 708	17,1	25 213	11 832	56,8

9.3 Osoby, które po odbyciu kary pozbawienia wolności nie podjęły zatrudnienia oraz osoby niepełnosprawne

Lp.	Powiaty	Osoby, które po odbyciu kary pozbawienia wolności nie podjęły zatrudnienia			Osoby niepełnosprawne		
		Bezrobotni ogółem	w tym:	% udział osób bezrobotnych ogółem, które po odbyciu kary pozbawienia wolności nie podjęły zatrudnienia w całej populacji bezrobotnych	Bezrobotni ogółem	w tym:	% udział bezrobotnych niepełnosprawnych ogółem w całej populacji bezrobotnych
			kobiety			kobiety	
1.	chodzieski	78	4	2,9	198	107	7,4
2.	czarnkowsko-trzeciecki	75	0	2,0	246	122	6,5
3.	gnieźnieński	155	4	2,2	449	256	6,4
4.	gostyński	63	1	1,9	138	63	4,1
5.	grodziski	39	0	2,1	128	68	7,0
6.	jarociński	34	3	1,1	184	88	5,9
7.	kaliski	186	9	3,4	514	233	9,5
7a.	- powiat ziemski	39	1	1,8	135	57	6,4
7b.	- m. Kalisz	147	8	4,5	379	176	11,6
8.	kępiński	23	2	2,1	94	35	8,4
9.	kolski	81	1	1,7	258	116	5,3
10.	koniński	266	3	2,2	479	233	3,9
10a.	- powiat ziemski	102	0	1,3	203	98	2,7
10b.	- m. Konin	164	3	3,5	276	135	5,9
11.	kościański	67	1	3,2	227	119	10,9
12.	krotoszyński	51	5	1,8	158	75	5,5
13.	leszczyński	132	10	3,3	351	179	8,9
13a.	- powiat ziemski	38	1	2,5	109	58	7,1
13b.	- m. Leszno	94	9	3,9	242	121	10,0
14.	międzychodzki	14	1	1,3	87	46	7,8
15.	nowotomyski	48	0	2,8	172	79	9,9
16.	obornicki	44	2	1,9	153	71	6,6
17.	ostrowski	87	3	1,7	438	241	8,4
18.	ostrzeszowski	15	2	0,8	128	69	6,4
19.	pilski	170	6	2,8	612	311	10,2
20.	pleszewski	19	2	0,7	163	98	6,0
21.	poznański	680	46	3,7	1 235	583	6,7
21a.	- powiat ziemski	180	7	2,8	294	148	4,5
21b.	- m. Poznań	500	39	4,2	941	435	7,9
22.	rawicki	61	0	2,4	237	113	9,5
23.	śłupecki	25	0	0,7	158	91	4,5
24.	szamotulski	77	2	2,4	183	114	5,8
25.	średzki	69	1	2,2	113	61	3,7
26.	śremski	35	2	1,9	144	79	7,8
27.	turecki	59	1	1,7	162	92	4,7
28.	wągrowiecki	121	3	3,0	201	109	4,9
29.	wolsztyński	29	2	2,1	227	124	16,8
30.	wrzesiński	82	2	2,1	325	156	8,5
31.	złotowski	115	3	3,0	259	159	6,7
województwo		3 000	121	2,4	8 421	4 290	6,8
podregion kaliski		415	26	1,9	1 679	839	7,5
podregion koniński		431	5	1,8	1 057	532	4,4
podregion leszczyński		352	14	2,7	1 180	598	8,9
podregion pilski		559	16	2,7	1 516	808	7,4
podregion poznański		1 243	60	2,8	2 989	1 513	6,7

Tabela 10. Struktura bezrobotnych w Wielkopolsce – czerwiec 2014r.

10.1 Liczba osób bezrobotnych według wieku

Lp.	Powiaty	Liczba bezrobotnych ogółem - stan w końcu czerwca 2014r.	Podział na kategorie wiekowe w latach:					
			18-24	25-34	35-44	45-54	55-59	60-64
1.	chodzieski	2 658	364	789	635	486	274	110
2.	czarnkowsko-trzcianecki	3 811	664	1 018	760	745	454	170
3.	gnieźnieński	6 998	1 201	2 072	1 506	1 272	718	229
4.	gostyński	3 384	737	1 062	600	551	329	105
5.	grodziski	1 819	419	503	305	332	201	59
6.	jarociński	3 101	641	886	640	512	317	105
7.	kaliski	5 399	707	1 528	1 216	1 092	638	218
7a.	- powiat ziemski	2 121	428	686	379	361	197	70
7b.	- m. Kalisz	3 278	279	842	837	731	441	148
8.	kępiński	1 116	263	317	183	194	106	53
9.	kolski	4 866	1 033	1 517	1 012	784	409	111
10.	koniński	12 260	2 505	4 012	2 749	1 894	858	242
10a.	- powiat ziemski	7 566	1 835	2 558	1 558	1 038	451	126
10b.	- m. Konin	4 694	670	1 454	1 191	856	407	116
11.	kościański	2 079	432	640	346	346	219	96
12.	krotoszyński	2 872	577	882	558	493	272	90
13.	leszczyński	3 949	619	1 212	834	692	466	126
13a.	- powiat ziemski	1 541	315	511	291	227	155	42
13b.	- m. Leszno	2 408	304	701	543	465	311	84
14.	międzychodzki	1 115	243	309	229	174	109	51
15.	nowotomyski	1 737	368	519	302	292	181	75
16.	obornicki	2 320	435	659	458	387	282	99
17.	ostrowski	5 200	924	1 558	1 092	960	490	176
18.	ostrzeszowski	1 991	532	532	366	334	156	71
19.	pilski	6 009	936	1 648	1 280	1 205	734	206
20.	pleszewski	2 727	617	832	616	396	192	74
21.	poznański	18 473	1 471	5 372	4 169	3 706	2 744	1 011
21a.	- powiat ziemski	6 534	651	1 928	1 473	1 277	896	309
21b.	- m. Poznań	11 939	820	3 444	2 696	2 429	1 848	702
22.	rawicki	2 494	569	755	484	379	237	70
23.	śłupecki	3 548	776	1 105	717	598	258	94
24.	szamotulski	3 164	505	929	635	566	391	138
25.	średzki	3 080	642	905	603	521	302	107
26.	śremski	1 850	343	537	363	325	214	68
27.	turecki	3 433	622	1 191	698	584	267	71
28.	wągrowiecki	4 061	756	1 293	839	728	349	96
29.	wolsztyński	1 349	302	390	229	213	157	58
30.	wrzesiński	3 825	688	1 119	740	732	403	143
31.	złotowski	3 844	704	1 076	711	746	456	151
województwo		124 532	21 595	37 167	25 875	22 239	13 183	4 473
podregion kaliski		22 406	4 261	6 535	4 671	3 981	2 171	787
podregion koniński		24 107	4 936	7 825	5 176	3 860	1 792	518
podregion leszczyński		13 255	2 659	4 059	2 493	2 181	1 408	455
podregion pilski		20 383	3 424	5 824	4 225	3 910	2 267	733
podregion poznański		44 381	6 315	12 924	9 310	8 307	5 545	1 980

10.2 Procentowy udział bezrobotnych według wieku

Lp.	Powiaty	Liczba bezrobotnych ogółem - stan w końcu czerwca 2014r.	Podział na kategorie wiekowe w latach:					
			18-24	25-34	35-44	45-54	55-59	60-64
1.	chodzieski	2 658	13,7	29,7	23,9	18,3	10,3	4,1
2.	czarnkowsko-trzcianecki	3 811	17,4	26,7	19,9	19,5	11,9	4,5
3.	gnieźnieński	6 998	17,2	29,6	21,5	18,2	10,3	3,3
4.	gostyński	3 384	21,8	31,4	17,7	16,3	9,7	3,1
5.	grodziski	1 819	23,0	27,7	16,8	18,3	11,1	3,2
6.	jarociński	3 101	20,7	28,6	20,6	16,5	10,2	3,4
7.	kaliski	5 399	13,1	28,3	22,5	20,2	11,8	4,0
7a.	- powiat ziemski	2 121	20,2	32,3	17,9	17,0	9,3	3,3
7b.	- m. Kalisz	3 278	8,5	25,7	25,5	22,3	13,5	4,5
8.	kepiński	1 116	23,6	28,4	16,4	17,4	9,5	4,7
9.	kolski	4 866	21,2	31,2	20,8	16,1	8,4	2,3
10.	koniński	12 260	20,4	32,7	22,4	15,4	7,0	2,0
10a.	- powiat ziemski	7 566	24,3	33,8	20,6	13,7	6,0	1,7
10b.	- m. Konin	4 694	14,3	31,0	25,4	18,2	8,7	2,5
11.	kościański	2 079	20,8	30,8	16,6	16,6	10,5	4,6
12.	krotoszyński	2 872	20,1	30,7	19,4	17,2	9,5	3,1
13.	leszczyński	3 949	15,7	30,7	21,1	17,5	11,8	3,2
13a.	- powiat ziemski	1 541	20,4	33,2	18,9	14,7	10,1	2,7
13b.	- m. Leszno	2 408	12,6	29,1	22,5	19,3	12,9	3,5
14.	międzychodzki	1 115	21,8	27,7	20,5	15,6	9,8	4,6
15.	nowotomyski	1 737	21,2	29,9	17,4	16,8	10,4	4,3
16.	obornicki	2 320	18,8	28,4	19,7	16,7	12,2	4,3
17.	ostrowski	5 200	17,8	30,0	21,0	18,5	9,4	3,4
18.	ostrzeszowski	1 991	26,7	26,7	18,4	16,8	7,8	3,6
19.	pilski	6 009	15,6	27,4	21,3	20,1	12,2	3,4
20.	pleszewski	2 727	22,6	30,5	22,6	14,5	7,0	2,7
21.	poznański	18 473	8,0	29,1	22,6	20,1	14,9	5,5
21a.	- powiat ziemski	6 534	10,0	29,5	22,5	19,5	13,7	4,7
21b.	- m. Poznań	11 939	6,9	28,8	22,6	20,3	15,5	5,9
22.	rawicki	2 494	22,8	30,3	19,4	15,2	9,5	2,8
23.	słupecki	3 548	21,9	31,1	20,2	16,9	7,3	2,6
24.	szamotulski	3 164	16,0	29,4	20,1	17,9	12,4	4,4
25.	średzki	3 080	20,8	29,4	19,6	16,9	9,8	3,5
26.	śremski	1 850	18,5	29,0	19,6	17,6	11,6	3,7
27.	turecki	3 433	18,1	34,7	20,3	17,0	7,8	2,1
28.	wągrowiecki	4 061	18,6	31,8	20,7	17,9	8,6	2,4
29.	wolsztyński	1 349	22,4	28,9	17,0	15,8	11,6	4,3
30.	wrzesiński	3 825	18,0	29,3	19,3	19,1	10,5	3,7
31.	złotowski	3 844	18,3	28,0	18,5	19,4	11,9	3,9
województwo		124 532	17,3	29,8	20,8	17,9	10,6	3,6
podregion kaliski		22 406	19,0	29,2	20,8	17,8	9,7	3,5
podregion koniński		24 107	20,5	32,5	21,5	16,0	7,4	2,1
podregion leszczyński		13 255	20,1	30,6	18,8	16,5	10,6	3,4
podregion pilski		20 383	16,8	28,6	20,7	19,2	11,1	3,6
podregion poznański		44 381	14,2	29,1	21,0	18,7	12,5	4,5

10.3 Liczba osób bezrobotnych według wykształcenia

Lp.	Powiaty	Liczba bezrobotnych ogółem - stan w końcu czerwca 2014r.	Podział na wykształcenie:				
			Wyższe	Policealne i średnie zawodowe	Średnie ogólnokształcące	Zasadnicze zawodowe	Gimnazjalne i niższe
1.	chodzieski	2 658	214	526	203	978	737
2.	czarnkowsko-trzcianecki	3 811	282	837	295	1 178	1 219
3.	gnieźnieński	6 998	632	1 312	660	2 479	1 915
4.	gostyński	3 384	277	737	317	1 199	854
5.	grodziski	1 819	103	360	158	772	426
6.	jarociński	3 101	264	800	287	1 106	644
7.	kaliski	5 399	746	1 113	406	1 522	1 612
7a.	- powiat ziemski	2 121	276	447	139	659	600
7b.	- m. Kalisz	3 278	470	666	267	863	1 012
8.	kępiński	1 116	130	304	110	317	255
9.	kolski	4 866	503	1 090	433	1 498	1 342
10.	koniński	12 260	1 411	2 960	1 236	3 537	3 116
10a.	- powiat ziemski	7 566	794	1 739	708	2 384	1 941
10b.	- m. Konin	4 694	617	1 221	528	1 153	1 175
11.	kościański	2 079	270	497	179	699	434
12.	krotoszyński	2 872	262	716	343	983	568
13.	leszczyński	3 949	539	935	382	1 090	1 003
13a.	- powiat ziemski	1 541	178	368	128	489	378
13b.	- m. Leszno	2 408	361	567	254	601	625
14.	międzychodzki	1 115	80	271	102	333	329
15.	nowotomyski	1 737	165	325	181	623	443
16.	obornicki	2 320	154	507	189	821	649
17.	ostrowski	5 200	653	1 191	689	1 702	965
18.	ostrzeszowski	1 991	214	648	159	655	315
19.	pilski	6 009	576	1 492	547	1 767	1 627
20.	pleszewski	2 727	244	721	284	966	512
21.	poznański	18 473	3 658	3 578	2 177	4 024	5 036
21a.	- powiat ziemski	6 534	1 094	1 269	715	1 719	1 737
21b.	- m. Poznań	11 939	2 564	2 309	1 462	2 305	3 299
22.	rawicki	2 494	239	626	217	905	507
23.	słupecki	3 548	358	825	321	1 166	878
24.	szamotulski	3 164	284	669	311	1 134	766
25.	średzki	3 080	214	526	288	1 078	974
26.	śremski	1 850	192	363	175	610	510
27.	turecki	3 433	476	817	310	943	887
28.	wągrowiecki	4 061	228	798	398	1 318	1 319
29.	wolsztyński	1 349	163	308	128	468	282
30.	wrzesiński	3 825	390	839	305	1 231	1 060
31.	złotowski	3 844	245	916	281	1 118	1 284
województwo		124 532	14 166	27 607	12 071	38 220	32 468
podregion kaliski		22 406	2 513	5 493	2 278	7 251	4 871
podregion koniński		24 107	2 748	5 692	2 300	7 144	6 223
podregion leszczyński		13 255	1 488	3 103	1 223	4 361	3 080
podregion pilski		20 383	1 545	4 569	1 724	6 359	6 186
podregion poznański		44 381	5 872	8 750	4 546	13 105	12 108

10.4 Procentowy udział bezrobotnych według wykształcenia

Lp.	Powiaty	Liczba bezrobotnych ogółem - stan w końcu czerwca 2014r.	Podział na wykształcenie:				
			Wyższe	Policealne i średnie zawodowe	Średnie ogólnokształcące	Zasadnicze zawodowe	Gimnazjalne i niższe
1.	chodzieski	2 658	8,1	19,8	7,6	36,8	27,7
2.	czarnkowsko-trzcianecki	3 811	7,4	22,0	7,7	30,9	32,0
3.	gnieźnieński	6 998	9,0	18,7	9,4	35,4	27,4
4.	gostyński	3 384	8,2	21,8	9,4	35,4	25,2
5.	grodziski	1 819	5,7	19,8	8,7	42,4	23,4
6.	jarociński	3 101	8,5	25,8	9,3	35,7	20,8
7.	kaliski	5 399	13,8	20,6	7,5	28,2	29,9
7a.	- powiat ziemski	2 121	13,0	21,1	6,6	31,1	28,3
7b.	- m. Kalisz	3 278	14,3	20,3	8,1	26,3	30,9
8.	kępiński	1 116	11,6	27,2	9,9	28,4	22,8
9.	kolski	4 866	10,3	22,4	8,9	30,8	27,6
10.	koniński	12 260	11,5	24,1	10,1	28,8	25,4
10a.	- powiat ziemski	7 566	10,5	23,0	9,4	31,5	25,7
10b.	- m. Konin	4 694	13,1	26,0	11,2	24,6	25,0
11.	kościański	2 079	13,0	23,9	8,6	33,6	20,9
12.	krotoszyński	2 872	9,1	24,9	11,9	34,2	19,8
13.	leszczyński	3 949	13,6	23,7	9,7	27,6	25,4
13a.	- powiat ziemski	1 541	11,6	23,9	8,3	31,7	24,5
13b.	- m. Leszno	2 408	15,0	23,5	10,5	25,0	26,0
14.	międzychodzki	1 115	7,2	24,3	9,1	29,9	29,5
15.	nowotomyski	1 737	9,5	18,7	10,4	35,9	25,5
16.	obornicki	2 320	6,6	21,9	8,1	35,4	28,0
17.	ostrowski	5 200	12,6	22,9	13,3	32,7	18,6
18.	ostrzeszowski	1 991	10,7	32,5	8,0	32,9	15,8
19.	pilski	6 009	9,6	24,8	9,1	29,4	27,1
20.	pleszewski	2 727	8,9	26,4	10,4	35,4	18,8
21.	poznański	18 473	19,8	19,4	11,8	21,8	27,3
21a.	- powiat ziemski	6 534	16,7	19,4	10,9	26,3	26,6
21b.	- m. Poznań	11 939	21,5	19,3	12,2	19,3	27,6
22.	rawicki	2 494	9,6	25,1	8,7	36,3	20,3
23.	ślupecki	3 548	10,1	23,3	9,0	32,9	24,7
24.	szamotulski	3 164	9,0	21,1	9,8	35,8	24,2
25.	średzki	3 080	6,9	17,1	9,4	35,0	31,6
26.	śremski	1 850	10,4	19,6	9,5	33,0	27,6
27.	turecki	3 433	13,9	23,8	9,0	27,5	25,8
28.	wągrowiecki	4 061	5,6	19,7	9,8	32,5	32,5
29.	wolsztyński	1 349	12,1	22,8	9,5	34,7	20,9
30.	wrzesiński	3 825	10,2	21,9	8,0	32,2	27,7
31.	złotowski	3 844	6,4	23,8	7,3	29,1	33,4
województwo		124 532	11,4	22,1	9,7	30,7	26,1
podregion kaliski		22 406	11,2	24,5	10,2	32,4	21,7
podregion koniński		24 107	11,4	23,6	9,5	29,6	25,8
podregion leszczyński		13 255	11,2	23,4	9,2	32,9	23,2
podregion pilski		20 383	7,6	22,4	8,5	31,2	30,3
podregion poznański		44 381	13,2	19,7	10,2	29,5	27,3

10.5 Liczba osób bezrobotnych według czasu pozostawania bez pracy

Lp.	Powiaty	Liczba bezrobotnych ogółem - stan w końcu czerwca 2014r.	Z tego według czasu pozostawania bez pracy (w miesiącach):					
			do 1	1-3	3-6	6-12	12-24	pow. 24
1.	chodzieski	2 658	194	290	395	519	573	687
2.	czarnkowsko-trzcianecki	3 811	379	591	652	821	699	669
3.	gnieźnieński	6 998	556	852	1 246	1 470	1 440	1 434
4.	gostyński	3 384	286	454	630	724	597	693
5.	grodziski	1 819	185	245	339	396	299	355
6.	jarociński	3 101	218	435	524	696	660	568
7.	kaliski	5 399	456	775	1 007	1 130	1 164	867
7a.	- powiat ziemski	2 121	165	280	400	484	452	340
7b.	- m. Kalisz	3 278	291	495	607	646	712	527
8.	kępiński	1 116	147	188	197	206	187	191
9.	kolski	4 866	418	573	672	1 073	901	1 229
10.	koniński	12 260	729	1 294	1 966	2 766	2 530	2 975
10a.	- powiat ziemski	7 566	435	747	1 195	1 743	1 604	1 842
10b.	- m. Konin	4 694	294	547	771	1 023	926	1 133
11.	kościański	2 079	297	325	406	447	356	248
12.	krotoszyński	2 872	257	409	533	528	541	604
13.	leszczyński	3 949	412	570	746	812	759	650
13a.	- powiat ziemski	1 541	158	225	308	324	286	240
13b.	- m. Leszno	2 408	254	345	438	488	473	410
14.	międzychodzki	1 115	121	210	264	288	153	79
15.	nowotomyski	1 737	226	358	453	366	237	97
16.	obornicki	2 320	237	298	418	502	445	420
17.	ostrowski	5 200	494	796	1 000	1 233	983	694
18.	ostrzeszowski	1 991	200	279	317	423	402	370
19.	pilski	6 009	647	940	1 213	1 340	994	875
20.	pleszewski	2 727	258	360	563	663	493	390
21.	poznański	18 473	1 655	2 859	3 808	4 090	3 834	2 227
21a.	- powiat ziemski	6 534	526	997	1 452	1 519	1 387	653
21b.	- m. Poznań	11 939	1 129	1 862	2 356	2 571	2 447	1 574
22.	rawicki	2 494	263	371	473	500	443	444
23.	śłupecki	3 548	271	403	541	740	681	912
24.	szamotulski	3 164	294	481	565	618	520	686
25.	średzki	3 080	233	402	536	533	588	788
26.	śremski	1 850	192	286	369	360	332	311
27.	turecki	3 433	468	475	557	620	608	705
28.	wągrowiecki	4 061	309	507	619	876	799	951
29.	wolsztyński	1 349	157	240	255	266	231	200
30.	wrzesiński	3 825	300	467	559	801	833	865
31.	złotowski	3 844	464	590	743	842	644	561
województwo		124 532	11 323	17 323	22 566	26 649	23 926	22 745
podregion kaliski		22 406	2 030	3 242	4 141	4 879	4 430	3 684
podregion koniński		24 107	1 886	2 745	3 736	5 199	4 720	5 821
podregion leszczyński		13 255	1 415	1 960	2 510	2 749	2 386	2 235
podregion pilski		20 383	1 993	2 918	3 622	4 398	3 709	3 743
podregion poznański		44 381	3 999	6 458	8 557	9 424	8 681	7 262

10.6 Procentowy udział bezrobotnych według czasu pozostawania bez pracy

Lp.	Powiaty	Liczba bezrobotnych ogółem - stan w końcu czerwca 2014r.	Z tego według czasu pozostawania bez pracy (w miesiącach):					
			do 1	1-3	3-6	6-12	12-24	pow. 24
1.	chodzieski	2 658	7,3	10,9	14,9	19,5	21,6	25,8
2.	czarnkowsko-trzcianecki	3 811	9,9	15,5	17,1	21,5	18,3	17,6
3.	gnieźnieński	6 998	7,9	12,2	17,8	21,0	20,6	20,5
4.	gostyński	3 384	8,5	13,4	18,6	21,4	17,6	20,5
5.	grodziski	1 819	10,2	13,5	18,6	21,8	16,4	19,5
6.	jarociński	3 101	7,0	14,0	16,9	22,4	21,3	18,3
7.	kaliski	5 399	8,4	14,4	18,7	20,9	21,6	16,1
7a.	- powiat ziemski	2 121	7,8	13,2	18,9	22,8	21,3	16,0
7b.	- m. Kalisz	3 278	8,9	15,1	18,5	19,7	21,7	16,1
8.	kępiński	1 116	13,2	16,8	17,7	18,5	16,8	17,1
9.	kolski	4 866	8,6	11,8	13,8	22,1	18,5	25,3
10.	koniński	12 260	5,9	10,6	16,0	22,6	20,6	24,3
10a.	- powiat ziemski	7 566	5,7	9,9	15,8	23,0	21,2	24,3
10b.	- m. Konin	4 694	6,3	11,7	16,4	21,8	19,7	24,1
11.	kościański	2 079	14,3	15,6	19,5	21,5	17,1	11,9
12.	krotoszyński	2 872	8,9	14,2	18,6	18,4	18,8	21,0
13.	leszczyński	3 949	10,4	14,4	18,9	20,6	19,2	16,5
13a.	- powiat ziemski	1 541	10,3	14,6	20,0	21,0	18,6	15,6
13b.	- m. Leszno	2 408	10,5	14,3	18,2	20,3	19,6	17,0
14.	międzychodzki	1 115	10,9	18,8	23,7	25,8	13,7	7,1
15.	nowotomyski	1 737	13,0	20,6	26,1	21,1	13,6	5,6
16.	obornicki	2 320	10,2	12,8	18,0	21,6	19,2	18,1
17.	ostrowski	5 200	9,5	15,3	19,2	23,7	18,9	13,3
18.	ostrzeszowski	1 991	10,0	14,0	15,9	21,2	20,2	18,6
19.	pilski	6 009	10,8	15,6	20,2	22,3	16,5	14,6
20.	pleszewski	2 727	9,5	13,2	20,6	24,3	18,1	14,3
21.	poznański	18 473	9,0	15,5	20,6	22,1	20,8	12,1
21a.	- powiat ziemski	6 534	8,1	15,3	22,2	23,2	21,2	10,0
21b.	- m. Poznań	11 939	9,5	15,6	19,7	21,5	20,5	13,2
22.	rawicki	2 494	10,5	14,9	19,0	20,0	17,8	17,8
23.	śłupecki	3 548	7,6	11,4	15,2	20,9	19,2	25,7
24.	szamotulski	3 164	9,3	15,2	17,9	19,5	16,4	21,7
25.	średzki	3 080	7,6	13,1	17,4	17,3	19,1	25,6
26.	śremski	1 850	10,4	15,5	19,9	19,5	17,9	16,8
27.	turecki	3 433	13,6	13,8	16,2	18,1	17,7	20,5
28.	wągrowiecki	4 061	7,6	12,5	15,2	21,6	19,7	23,4
29.	wolsztyński	1 349	11,6	17,8	18,9	19,7	17,1	14,8
30.	wrzesiński	3 825	7,8	12,2	14,6	20,9	21,8	22,6
31.	złotowski	3 844	12,1	15,3	19,3	21,9	16,8	14,6
województwo		124 532	9,1	13,9	18,1	21,4	19,2	18,3
podregion kaliski		22 406	9,1	14,5	18,5	21,8	19,8	16,4
podregion koniński		24 107	7,8	11,4	15,5	21,6	19,6	24,1
podregion leszczyński		13 255	10,7	14,8	18,9	20,7	18,0	16,9
podregion pilski		20 383	9,8	14,3	17,8	21,6	18,2	18,4
podregion poznański		44 381	9,0	14,6	19,3	21,2	19,6	16,4

Tabela 11. Osoby bezrobotne według rodzaju działalności ostatniego miejsca pracy – stan w końcu czerwca 2014r.

Lp.	Powiaty	Rolnictwo, leśnictwo, łowiectwo i rybactwo	Przetwórstwo przemysłowe	Budownictwo	Handel hurtowy i detaliczny; naprawa pojazdów samochodowych, włączając motocykle	Działalność związana z zakwaterowaniem i usługami gastronomicznymi	Transport, gospodarka magazynowa	Działalność finansowa i ubezpieczeniowa
1.	chodzieski	145	661	235	413	54	53	31
2.	czarnkowsko- trzcianecki	151	1 320	249	479	74	64	34
3.	gnieźnieński	160	528	349	615	82	50	24
4.	gostyński	140	798	353	604	96	69	23
5.	grodziski	91	736	187	267	27	33	13
6.	jarociński	114	731	380	645	74	115	25
7.	kaliski	214	1 112	463	767	126	136	96
7a.	- powiat ziemski	124	439	177	274	38	55	27
7b.	- m. Kalisz	90	673	286	493	88	81	69
8.	kępiński	29	338	66	192	56	22	14
9.	kolski	72	1 158	249	1 230	73	32	14
10.	koniński	1 093	1 318	1 219	2 238	364	242	128
10a.	- powiat ziemski	769	787	751	1 333	250	140	55
10b.	- m. Konin	324	531	468	905	114	102	73
11.	kościański	92	384	149	356	54	51	17
12.	krotoszyński	90	723	218	496	54	47	30
13.	leszczyński	106	705	331	704	112	119	43
13a.	- powiat ziemski	80	344	147	231	36	45	7
13b.	- m. Leszno	26	361	184	473	76	74	36
14.	międzychodzki	37	297	76	181	40	11	4
15.	nowotomyski	13	234	83	234	22	9	3
16.	obornicki	111	561	428	407	22	30	17
17.	ostrowski	221	1 277	495	1 082	178	130	67
18.	ostrzeszowski	69	525	165	323	64	33	7
19.	pilski	115	980	279	645	118	117	47
20.	pleszewski	108	611	217	587	76	52	25
21.	poznański	2 128	2 143	833	4 440	384	495	313
21a.	- powiat ziemski	784	987	306	1 641	128	167	99
21b.	- m. Poznań	1 344	1 156	527	2 799	256	328	214
22.	rawicki	93	567	187	403	40	56	24
23.	śłupecki	314	581	475	627	88	70	32
24.	szamotulski	65	1 302	250	401	41	55	23
25.	średzki	94	634	335	521	68	80	27
26.	śremski	56	428	178	279	43	48	38
27.	turecki	149	947	320	564	98	80	34
28.	wągrowiecki	170	756	377	661	98	68	26
29.	wolsztyński	86	345	103	219	33	30	12
30.	wrzesiński	53	1 415	192	795	61	177	14
31.	złotowski	506	916	242	623	81	106	21
województwo		6 885	25 031	9 683	21 998	2 801	2 680	1 226
podregion kaliski		845	5 317	2 004	4 092	628	535	264
podregion koniński		1 628	4 004	2 263	4 659	623	424	208
podregion leszczyński		517	2 799	1 123	2 286	335	325	119
podregion pilski		1 087	4 633	1 382	2 821	425	408	159
podregion poznański		2 808	8 278	2 911	8 140	790	988	476

Tabela 11. Osoby bezrobotne według rodzaju działalności ostatniego miejsca pracy – c.d.

Lp.	Powiaty	Działalność związana z obsługą rynku nieruchomości	Administracja publiczna i obrona narodowa, obowiązkowe ubezpieczenia społeczne	Edukacja	Opieka zdrowotna i pomoc społeczna	Pozostała działalność usługowa	Inne	Ogółem bezrobotni dotychczas pracujący
1.	chodzieski	11	138	46	53	72	447	2 359
2.	czarnkowsko-trzcianecki	11	215	80	87	110	480	3 354
3.	gnieźnieński	9	87	47	471	64	3 553	6 039
4.	gostyński	71	87	56	78	170	469	3 014
5.	grodziski	10	35	10	12	26	111	1 558
6.	jarociński	4	107	47	28	67	374	2 711
7.	kaliski	47	297	93	82	679	576	4 688
7a.	- powiat ziemski	10	170	39	33	185	144	1 715
7b.	- m. Kalisz	37	127	54	49	494	432	2 973
8.	kępiński	3	65	32	30	15	107	969
9.	kolski	34	432	97	103	99	312	3 905
10.	koniński	50	391	273	264	1 259	1 517	10 356
10a.	- powiat ziemski	17	291	156	177	681	816	6 223
10b.	- m. Konin	33	100	117	87	578	701	4 133
11.	kościański	3	75	39	34	146	463	1 863
12.	krotoszyński	6	136	33	58	93	477	2 461
13.	leszczyński	15	83	70	56	151	1 040	3 535
13a.	- powiat ziemski	0	34	22	23	59	369	1 397
13b.	- m. Leszno	15	49	48	33	92	671	2 138
14.	międzychodzki	1	9	12	22	5	287	982
15.	nowotomyski	4	24	19	3	155	763	1 566
16.	obornicki	4	75	26	41	30	237	1 989
17.	ostrowski	19	250	93	94	120	576	4 602
18.	ostrzeszowski	1	68	37	38	53	174	1 557
19.	pilski	61	178	104	111	227	2 151	5 133
20.	pleszewski	8	124	75	57	77	245	2 262
21.	poznański	148	379	376	308	2 215	2 610	16 772
21a.	- powiat ziemski	30	111	110	103	718	788	5 972
21b.	- m. Poznań	118	268	266	205	1 497	1 822	10 800
22.	rawicki	12	57	30	42	86	603	2 200
23.	śłupecki	12	154	81	96	121	339	2 990
24.	szamotulski	2	39	13	24	167	374	2 756
25.	średzki	7	84	48	27	40	342	2 307
26.	śremski	13	38	40	43	127	345	1 676
27.	turecki	26	242	100	82	103	240	2 985
28.	wągrowiecki	16	281	51	70	451	459	3 484
29.	wolsztyński	4	87	32	26	24	151	1 152
30.	wrzesiński	7	103	52	19	281	101	3 270
31.	złotowski	12	330	73	56	43	307	3 316
województwo		631	4 670	2 185	2 515	7 276	20 230	107 811
podregion kaliski		88	1 047	410	387	1 104	2 529	19 250
podregion koniński		122	1 219	551	545	1 582	2 408	20 236
podregion leszczyński		105	389	227	236	577	2 726	11 764
podregion pilski		111	1 142	354	377	903	3 844	17 646
podregion poznański		205	873	643	970	3 110	8 723	38 915

Tabela 12. Wolne miejsca pracy i miejsca aktywizacji zawodowej w miesiącu sprawozdawczym

L.p.	Powiaty	Wolne miejsca pracy i miejsca aktywizacji zawodowej zgłoszone w czerwcu 2014r.	w tym:						wolne miejsca pracy i miejsca aktywizacji zawodowej w końcu czerwca
			pracy subsydio- wanej	stażu	przygotowania zawodowego dorosłych	prace społecznie użyteczne	dla niepełno- sprawnych	dla osób w okresie do 12 m-cy od ukończenia nauki	
1.	chodzieski	122	17	15	0	0	1	0	440
2.	czarnkowsko- trzcianecki	249	113	83	0	21	7	7	192
3.	gnieźnieński	264	68	54	0	0	14	0	247
4.	gostyński	200	23	4	0	1	6	0	120
5.	grodziski	123	66	57	0	0	6	0	29
6.	jarociński	86	16	7	0	0	7	0	78
7.	kaliski	315	43	13	0	0	17	0	574
7a.	- powiat ziemski	61	13	3	0	0	1	0	86
7b.	- m. Kalisz	254	30	10	0	0	16	0	488
8.	kępiński	124	40	38	0	0	2	0	249
9.	kolski	208	77	62	0	0	24	0	130
10.	koniński	265	97	41	4	0	24	0	143
10a.	- powiat ziemski	82	44	17	3	0	1	0	47
10b.	- m. Konin	183	53	24	1	0	23	0	96
11.	kościański	197	45	24	0	10	2	0	236
12.	krotoszyński	323	22	1	0	0	6	0	279
13.	leszczyński	221	65	63	0	1	10	0	202
13a.	- powiat ziemski	72	9	9	0	0	0	0	73
13b.	- m. Leszno	149	56	54	0	1	10	0	129
14.	międzychodzki	59	6	3	0	0	0	1	60
15.	nowotomyski	241	39	39	0	0	9	0	160
16.	obornicki	206	18	16	0	0	1	0	184
17.	ostrowski	494	66	53	0	0	28	0	464
18.	ostrzeszowski	137	13	9	0	0	15	3	140
19.	pilski	276	93	64	0	6	23	5	199
20.	pleszewski	318	43	27	0	0	0	0	15
21.	poznański	1170	149	142	0	0	98	0	983
21a.	- powiat ziemski	413	53	52	0	0	22	0	363
21b.	- m. Poznań	757	96	90	0	0	76	0	620
22.	rawicki	189	59	52	0	1	7	0	92
23.	słupecki	49	12	7	0	0	7	0	72
24.	szamotulski	272	41	40	0	1	79	0	257
25.	średzki	288	25	17	0	1	0	0	232
26.	śremski	94	15	7	0	2	7	0	79
27.	turecki	138	44	31	0	0	0	0	130
28.	wągrowiecki	459	97	65	0	13	6	0	381
29.	wolsztyński	148	29	28	0	1	0	11	97
30.	wrzesiński	147	32	14	0	4	14	5	118
31.	złotowski	138	59	12	0	25	4	0	111
województwo		7 520	1 532	1 088	4	87	424	32	6 693
podregion kaliski		1 797	243	148	0	0	75	3	1 799
podregion koniński		660	230	141	4	0	55	0	475
podregion leszczyński		955	221	171	0	14	25	11	747
podregion pilski		1 244	379	239	0	65	41	12	1 323
podregion poznański		2 864	459	389	0	8	228	6	2 349

Tabela 13. Oświadczenia o zamiarze powierzenia wykonywania pracy cudzoziemcom w czerwcu 2014r.

13.1. Liczba zarejestrowanych oświadczeń według obywatelstwa pracownika

Lp.	Powiaty	Liczba wydanych oświadczeń w czerwcu 2014r.							
		ogółem	dla kobiet	dla obywateli:					
				Białorusi	Rosji	Ukrainy	Mołdawii	Gruzji	Armenii
1.	chodzieski	2	1	0	0	2	0	0	0
2.	czarnkowsko-trzcianecki	8	0	0	0	8	0	0	0
3.	gnieźnieński	22	0	1	0	21	0	0	0
4.	gostyński	6	1	0	0	6	0	0	0
5.	grodziski	24	7	0	0	24	0	0	0
6.	jarociński	4	4	0	0	4	0	0	0
7.	kaliski	128	37	3	0	123	2	0	0
8.	kępiński	81	15	0	0	80	1	0	0
9.	kolski	1	0	0	0	1	0	0	0
10.	koniński	1	0	0	0	1	0	0	0
11.	kościański	15	6	0	0	6	0	9	0
12.	krotoszyński	125	30	0	0	117	0	8	0
13.	leszczyński	90	35	0	0	85	5	0	0
14.	międzychodzki	1	1	0	0	1	0	0	0
15.	nowotomyski	42	21	0	0	42	0	0	0
16.	obornicki	1	0	0	0	1	0	0	0
17.	ostrowski	199	49	0	1	188	2	8	0
18.	ostrzeszowski	95	29	0	0	95	0	0	0
19.	pilski	10	1	1	0	9	0	0	0
20.	pleszewski	14	5	0	0	14	0	0	0
21.	poznański	640	205	6	4	610	16	4	0
22.	rawicki	2	1	0	0	2	0	0	0
23.	słupecki	0	0	0	0	0	0	0	0
24.	szamotulski	27	10	0	0	27	0	0	0
25.	średzki	96	37	0	0	96	0	0	0
26.	śremski	6	0	0	0	6	0	0	0
27.	turecki	1	0	0	0	1	0	0	0
28.	wągrowiecki	25	7	0	0	24	0	0	1
29.	wolsztyński	32	11	0	0	30	2	0	0
30.	wrzesiński	2	1	0	0	2	0	0	0
31.	złotowski	4	0	0	0	4	0	0	0
województwo		1 704	514	11	5	1 630	28	29	1
podregion kaliski		646	169	3	1	621	5	16	0
podregion koniński		3	0	0	0	3	0	0	0
podregion leszczyński		145	54	0	0	129	7	9	0
podregion pilski		49	9	1	0	47	0	0	1
podregion poznański		861	282	7	4	830	16	4	0

13. 2. Liczba zarejestrowanych oświadczeń według branży

Lp.	Powiaty	Liczba wydanych oświadczeń w czerwcu 2014r.	w tym dla branży:					
			rolnictwo, leśnictwo, łowiectwo i rybactwo	budownictwo	handel hurtowy i detaliczny	przetwórstwo przemysłowe	transport i gospodarka magazynowa	pozostałe
1.	chodzieski	2	0	0	0	0	0	2
2.	czarnkowsko-trzcianecki	8	0	0	0	1	0	7
3.	gnieźnieński	22	6	10	0	2	4	0
4.	gostyński	6	0	2	0	3	1	0
5.	grodziski	24	0	4	2	18	0	0
6.	jarociński	4	3	0	0	0	0	1
7.	kaliski	128	67	8	5	19	28	1
8.	kepiński	81	0	3	5	41	0	32
9.	kolski	1	0	0	0	0	1	0
10.	koniński	1	0	0	0	0	1	0
11.	kościański	15	3	2	9	0	0	1
12.	krotoszyński	125	0	2	0	16	0	107
13.	leszczyński	90	65	3	17	0	1	4
14.	międzychodzki	1	0	0	0	0	0	1
15.	nowotomyski	42	19	0	2	19	2	0
16.	obornicki	1	0	1	0	0	0	0
17.	ostrowski	199	3	11	0	0	0	185
18.	ostrzeszowski	95	18	1	0	74	0	2
19.	pilski	10	0	0	0	0	10	0
20.	pleszewski	14	10	0	0	3	0	1
21.	poznański	640	106	34	25	13	23	439
22.	rawicki	2	1	0	0	1	0	0
23.	słupecki	0	0	0	0	0	0	0
24.	szamotulski	27	21	0	0	0	1	5
25.	średzki	96	19	31	0	46	0	0
26.	śremski	6	5	0	0	1	0	0
27.	turecki	1	0	0	0	0	0	1
28.	wągrowiecki	25	1	0	1	23	0	0
29.	wolsztyński	32	13	13	0	6	0	0
30.	wrzesiński	2	0	0	2	0	0	0
31.	złotowski	4	0	0	0	4	0	0
województwo		1 704	360	125	68	290	72	789
podregion kaliski		646	101	25	10	153	28	329
podregion koniński		3	0	0	0	0	2	1
podregion leszczyński		145	82	20	26	10	2	5
podregion pilski		49	1	0	1	28	10	9
podregion poznański		861	176	80	31	99	30	445

Tabela 14. Zgłoszenia zwolnień i zwolnienia grupowe w czerwcu 2014 roku

L.p.	Powiaty	zgłoszenia zwolnień grupowych		zwolnienia grupowe	
		liczba zakładów	liczba osób	liczba zakładów	liczba osób
1.	chodzieski	0	0	0	0
2.	czarnkowsko-trzcianecki	0	0	0	0
3.	gnieźnieński	0	0	0	0
4.	gostyński	0	0	0	0
5.	grodziski	0	0	0	0
6.	jarociński	0	0	0	0
7.	kaliski	0	0	0	0
7a.	- powiat ziemski	0	0	0	0
7b.	- m. Kalisz	0	0	0	0
8.	kępiński	0	0	1	1
9.	kolski	0	0	0	0
10.	koniński	0	0	0	0
10a.	- powiat ziemski	0	0	0	0
10b.	- m. Konin	0	0	0	0
11.	kościański	0	0	0	0
12.	krotoszyński	0	0	0	0
13.	leszczyński	0	0	0	0
13a.	- powiat ziemski	0	0	0	0
13b.	- m. Leszno	0	0	0	0
14.	międzychodzki	0	0	0	0
15.	nowotomyski	0	0	0	0
16.	obornicki	0	0	0	0
17.	ostrowski	0	0	0	0
18.	ostrzeszowski	0	0	0	0
19.	pilski	0	0	0	0
20.	pleszewski	0	0	0	0
21.	poznański	1	80	5	142
21a.	- powiat ziemski	0	0	1	58
21b.	- m. Poznań	1	80	4	84
22.	rawicki	0	0	0	0
23.	ślupecki	0	0	0	0
24.	szamotulski	0	0	0	0
25.	średzki	0	0	0	0
26.	śremski	0	0	0	0
27.	turecki	0	0	0	0
28.	wągrowiecki	0	0	0	0
29.	wolsztyński	0	0	0	0
30.	wrzesiński	0	0	0	0
31.	złotowski	0	0	0	0
województwo		1	80	6	143
podregion kaliski		0	0	1	1
podregion koniński		0	0	0	0
podregion leszczyński		0	0	0	0
podregion pilski		0	0	0	0
podregion poznański		1	80	5	142

Tabela 15. Wydatki Funduszu Pracy w czerwcu 2014r.

15.1 Wydatki Funduszu Pracy ogółem

L.p.	Powiaty	wydatki FP ogółem w czerwcu 2014r. (w tys. zł)	w tym wydatki na (w tys. zł):						
			zasiłki dla bezrobotnych (ze składkami)	z tego:				programy na rzecz promocji zatrudnienia	pozostałe
				podstawowe	obniżone	podwyższone	pozostałe zasiłki*		
1.	chodzieski	1 255,4	330,0	99,6	38,4	120,0	72,0	886,5	38,9
2.	czarnkowsko-trzcianecki	1 994,5	572,2	171,5	69,2	205,9	125,6	1 313,4	108,9
3.	gnieźnieński	3 261,5	954,5	288,5	111,2	341,6	213,2	2 224,2	82,8
4.	gostyński	1 589,6	505,1	162,1	75,6	160,1	107,3	1 038,0	46,5
5.	grodziski	954,9	287,1	84,1	26,0	109,4	67,6	643,1	24,7
6.	jarociński	1 914,5	436,7	144,5	46,5	151,4	94,3	1 408,9	68,9
7.	kaliski	2 175,8	720,1	206,3	93,6	260,9	159,3	1 392,0	63,7
8.	kępiński	575,6	201,3	61,4	24,2	72,3	43,4	356,1	18,2
9.	kolski	1 290,9	363,9	129,7	70,6	83,4	80,2	876,5	50,5
10.	koniński	3 632,8	1 038,3	356,6	146,9	286,0	248,8	2 441,7	152,8
11.	kościański	971,7	364,5	110,3	37,8	138,7	77,7	569,8	37,4
12.	krotoszyński	1 294,0	416,9	126,0	72,1	132,1	86,7	837,8	39,3
13.	leszczyński	1 260,7	643,4	189,3	74,3	240,4	139,4	535,3	82,0
14.	międzychodzki	1 012,1	320,1	73,0	31,0	141,0	75,1	613,8	78,2
15.	nowotomyski	741,2	410,2	119,0	50,1	152,5	88,6	298,7	32,3
16.	obornicki	761,1	394,6	127,5	39,2	138,5	89,4	344,0	22,5
17.	ostrowski	1 382,7	778,9	241,9	105,2	252,4	179,4	493,8	110,0
18.	ostrzeszowski	909,8	274,3	87,1	36,7	87,8	62,7	601,2	34,3
19.	pilski	2 019,6	932,7	276,8	94,5	358,6	202,8	926,4	160,5
20.	pleszewski	789,8	364,6	124,6	43,4	117,9	78,7	396,9	28,3
21.	poznański	6 703,6	3 844,9	1 078,8	321,7	1 625,2	819,2	2 472,1	386,6
22.	rawicki	901,3	373,3	121,5	49,0	119,5	83,3	484,2	43,8
23.	śłupecki	1 708,0	317,2	106,1	48,7	91,9	70,5	1 326,1	64,7
24.	szamotulski	1 464,5	494,3	162,2	57,0	168,3	106,8	860,1	110,1
25.	średzki	1 052,5	401,3	120,1	46,4	145,3	89,5	606,7	44,5
26.	śremski	1 049,0	347,4	101,6	42,1	127,2	76,5	651,8	49,8
27.	turecki	1 155,8	392,2	143,2	51,7	106,7	90,6	727,7	35,9
28.	wągrowiecki	1 944,9	702,5	278,9	102,0	165,1	156,5	1 187,2	55,2
29.	wolsztyński	552,2	257,7	88,3	31,5	82,1	55,8	271,2	23,3
30.	wrzesiński	1 216,5	475,2	155,2	61,8	154,8	103,4	686,6	54,7
31.	złotowski	1 519,4	488,1	126,0	62,0	189,1	111,0	981,9	49,4
województwo		49 055,9	18 403,5	5 661,7	2 160,4	6 526,1	4 055,3	28 453,7	2 198,7
podregion kaliski		9 042,2	3 192,8	991,8	421,7	1 074,8	704,5	5 486,7	362,7
podregion koniński		7 787,5	2 111,6	735,6	317,9	568,0	490,1	5 372,0	303,9
podregion leszczyński		5 275,5	2 144,0	671,5	268,2	740,8	463,5	2 898,5	233,0
podregion pilski		8 733,8	3 025,5	952,8	366,1	1 038,7	667,9	5 295,4	412,9
podregion poznański		18 216,9	7 929,6	2 310,0	786,5	3 103,8	1 729,3	9 401,1	886,2

*składki na ubezpieczenia społeczne, świadczenia za poszukujących pracy za granicą oraz zasiłki wypłacone cudzoziemcom z UE.

15.2. Wydatki Funduszu Pracy na rzecz promocji zatrudnienia, aktywizacji zawodowej i łagodzenia skutków bezrobocia

L.p.	Powiaty	Wydatki FP na rzecz promocji zatrudnienia w czerwcu 2014r. (w tys. zł)	w tym wydatki na (w tys. zł):								
			prace interwencyjne	roboty publiczne	dotacje i refundacje		szkolenia	staże	przygotowanie zaw. dorosłych	prace społecznie użyteczne	inne
					podjęcie działalności gospodarczej	wyposażenie/doposażenie stanowiska pracy					
1.	chodzieski	886,5	86,6	38,6	380,2	0,0	9,3	369,6	0,0	0,0	2,2
2.	czarnkowsko-trzcianecki	1 313,4	8,8	38,7	740,9	0,0	91,3	417,1	0,0	12,8	3,8
3.	gnieźnieński	2 224,2	0,0	26,2	949,7	479,7	83,6	674,5	0,0	3,6	6,9
4.	gostyński	1 038,0	15,9	0,0	464,0	294,0	22,3	234,7	0,0	4,0	3,1
5.	grodziski	643,1	1,6	22,8	330,0	98,0	15,3	175,2	0,0	0,0	0,2
6.	jarociński	1 408,9	12,4	35,4	663,0	270,0	104,1	322,3	0,0	0,0	1,7
7.	kaliski	1 392,0	25,7	48,8	695,4	320,0	93,7	199,2	3,0	0,0	6,2
8.	kępiński	356,1	8,3	15,4	158,0	0,0	25,2	141,1	0,0	3,8	4,3
9.	kolski	876,5	17,3	0,0	321,0	119,0	18,4	399,0	0,0	1,7	0,1
10.	koniński	2 441,7	35,4	119,3	630,0	690,0	72,7	797,0	25,6	8,2	63,5
11.	kościański	569,8	15,1	5,0	257,9	107,9	45,1	131,5	0,0	5,3	2,0
12.	krotoszyński	837,8	17,3	108,5	220,0	232,7	25,0	231,8	0,0	0,0	2,5
13.	leszczyński	535,3	26,5	7,9	179,8	0,0	62,0	258,3	0,0	0,0	0,8
14.	międzychodzki	613,8	13,3	15,6	340,0	72,0	24,7	132,3	0,0	11,6	4,3
15.	nowotomyski	298,7	17,5	3,4	20,1	52,4	30,8	167,9	0,0	4,8	1,8
16.	obornicki	344,0	0,0	18,3	0,0	37,8	30,4	239,6	2,6	0,0	15,3
17.	ostrowski	493,8	40,1	0,0	18,0	126,0	15,1	284,4	0,0	1,0	9,2
18.	ostrzeszowski	601,2	11,3	27,7	365,0	28,9	36,7	123,0	0,0	2,9	5,7
19.	pilski	926,4	7,4	16,4	436,8	40,0	26,7	338,7	2,5	34,3	23,6
20.	pleszewski	396,9	0,0	0,0	20,0	0,0	120,5	208,2	0,0	0,0	48,2
21.	poznański	2 472,1	7,7	10,2	1 539,9	0,0	211,9	638,5	20,4	11,0	32,5
22.	rawicki	484,2	19,3	0,0	177,7	43,0	32,9	200,4	0,0	8,6	2,3
23.	słupecki	1 326,1	28,8	47,1	623,1	260,0	24,2	325,4	0,0	8,7	8,8
24.	szamotulski	860,1	0,0	0,0	398,3	119,6	38,7	296,1	0,0	6,5	0,9
25.	średzki	606,7	0,0	85,6	0,0	60,0	0,7	449,8	0,0	7,3	3,3
26.	śremski	651,8	9,6	6,9	382,5	59,4	20,2	166,5	0,0	5,8	0,9
27.	turecki	727,7	12,4	0,0	238,0	169,3	16,0	275,7	5,7	8,1	2,5
28.	wągrowiecki	1 187,2	6,1	28,2	311,5	321,9	11,6	479,1	1,2	6,5	21,1
29.	wolsztyński	271,2	2,1	0,0	186,0	0,0	-0,1	82,0	0,0	1,2	0,0
30.	wrzesiński	686,6	6,8	52,1	58,6	128,5	24,0	403,9	0,0	10,6	2,1
31.	złotowski	981,9	68,0	110,1	112,7	209,3	78,6	358,3	11,2	33,5	0,2
województwo		28 453,7	521,3	888,2	11 218,1	4 339,4	1 411,6	9 521,1	72,2	201,8	280,0
podregion kaliski		5 486,7	115,1	235,8	2 139,4	977,6	420,3	1 510,0	3,0	7,7	77,8
podregion koniński		5 372,0	93,9	166,4	1 812,1	1 238,3	131,3	1 797,1	31,3	26,7	74,9
podregion leszczyński		2 898,5	78,9	12,9	1 265,4	444,9	162,2	906,9	0,0	19,1	8,2
podregion pilski		5 295,4	176,9	232,0	1 982,1	571,2	217,5	1 962,8	14,9	87,1	50,9
podregion poznański		9 401,1	56,5	241,1	4 019,1	1 107,4	480,3	3 344,3	23,0	61,2	68,2

Tabela 16. Bezrobocie w gminach Wielkopolski – stan w końcu czerwca 2014r.

Lp.	Wyszczególnienie	Liczba bezrobotnych ogółem	Kobiety	Mężczyźni	Osoby do 25 roku życia	Długotrwale bezrobotni	Wolne miejsca pracy i miejsca aktywizacji zawodowej
	<i>Powiat chodzieski</i>	2 658	1 520	1 138	364	1 581	122
	<u>G. miejska</u>						
1.	Chodzież	972	542	430	94	543	70
	<u>G. miejsko-wiejskie</u>						
2.	Margonin	386	208	178	69	234	4
3.	Szamocin	539	301	238	100	346	3
	<u>G. wiejskie</u>						
4.	Budzyń	422	267	155	52	260	9
5.	Chodzież	339	202	137	49	198	36
	Oferty pracy pochodzące od pracodawców spoza powiatu						0
	<i>Powiat czarnkowsko-trzcianecki</i>	3 811	2 044	1 767	664	1 981	249
	<u>G. miejska</u>						
6.	Czarnków	392	199	193	63	159	86
	<u>G. miejsko-wiejskie</u>						
7.	Krzyż Wlkp.	459	264	195	85	213	19
8.	Trzcianka	1 227	662	565	159	745	64
9.	Wieleń	568	287	281	120	269	26
	<u>G. wiejskie</u>						
10.	Czarnków	458	260	198	100	231	29
11.	Drawsko	282	140	142	52	160	19
12.	Lubasz	209	119	90	44	103	3
13.	Połajewo	216	113	103	41	101	3
	Oferty pracy pochodzące od pracodawców spoza powiatu						0
	<i>Powiat gnieźnieński</i>	6 998	3 809	3 189	1 201	3 784	264
	<u>G. miejska</u>						
14.	Gniezno	3 582	1 879	1 703	468	1 988	151
	<u>G. miejsko-wiejskie</u>						
15.	Czerniejewo	300	164	136	58	164	70
16.	Kłecko	370	205	165	71	186	9
17.	Trzemeszno	679	383	296	148	369	4
18.	Witkowo	655	378	277	124	366	15
	<u>G. wiejskie</u>						
19.	Gniezno	506	282	224	125	238	3
20.	Kiszkowo	194	105	89	47	106	6
21.	Łubowo	232	132	100	56	122	1
22.	Mieleszyn	209	126	83	47	98	1
23.	Niechanowo	271	155	116	57	147	4
	Oferty pracy pochodzące od pracodawców spoza powiatu						0
	<i>Powiat gostyński</i>	3 384	1 892	1 492	737	1 795	200
	<u>G. miejsko-wiejskie</u>						
24.	Borek Wielkopolski	344	189	155	97	175	2
25.	Gostyń	1 438	835	603	256	818	56
26.	Krobia	535	296	239	130	267	15
27.	Pogorzela	204	112	92	51	106	4
28.	Poniec	321	183	138	68	160	4
	<u>G. wiejskie</u>						
29.	Pepowo	211	102	109	56	99	10
30.	Piaski	331	175	156	79	170	18
	Oferty pracy pochodzące od pracodawców spoza powiatu						91

Lp.	Wyszczególnienie	Liczba bezrobotnych ogółem	Kobiety	Mężczyźni	Osoby do 25 roku życia	Długotrwale bezrobotni	Wolne miejsca pracy i miejsca aktywizacji zawodowej
	<i>Powiat grodziski</i>	1 819	934	885	419	848	123
	<u>G. miejsko-wiejskie</u>						
31.	Grodzisk Wielkopolski	725	374	351	139	339	73
32.	Rakoniewice	491	258	233	120	242	16
33.	Wielichowo	218	109	109	62	98	9
	<u>G. wiejskie</u>			0			
34.	Granowo	190	110	80	49	83	5
35.	Kamieniec	195	83	112	49	86	12
	Oferty pracy pochodzące od pracodawców spoza powiatu						8
	<i>Powiat jarociński</i>	3 101	1 711	1 390	641	1 700	86
	<u>G. miejsko-wiejskie</u>						
36.	Jarocin	1 890	1 040	850	335	1 004	64
37.	Żerków	506	275	231	125	293	4
	<u>G. wiejskie</u>						
38.	Jaraczewo	365	208	157	94	200	5
39.	Kotlin	340	188	152	87	203	4
	Oferty pracy pochodzące od pracodawców spoza powiatu						9
	<i>Powiat kaliski</i>	5 399	2 817	2 582	707	2 885	315
	Powiat ziemski	2 121	1 123	998	428	1 093	61
	<u>G. miejsko-wiejska</u>						
40.	Stawiszyn	195	115	80	25	107	0
	<u>G. wiejskie</u>						
41.	Blizanów	254	136	118	56	115	7
42.	Brzeziny	147	75	72	37	80	20
43.	Ceków-Kolonia	118	64	54	31	55	1
44.	Godziesze Wielkie	230	124	106	45	114	3
45.	Koźminek	223	115	108	51	122	1
46.	Lisków	125	65	60	27	68	4
47.	Mycielin	128	73	55	23	74	3
48.	Opatówek	239	135	104	39	118	10
49.	Szczytniki	228	102	126	63	118	2
50.	Żelazków	234	119	115	31	122	10
51.	Miasto Kalisz	3 278	1 694	1 584	279	1 792	254
	Oferty pracy pochodzące od pracodawców spoza powiatu						0
	<i>Powiat kępiński</i>	1 116	730	386	263	504	124
	<u>G. miejsko -wiejska</u>						
52.	Kępno	549	357	192	107	259	69
	<u>G. wiejskie</u>						
53.	Baranów	114	79	35	36	37	15
54.	Bralin	114	70	44	32	47	17
55.	Łęka Opatowska	85	56	29	18	34	6
56.	Perzów	79	48	31	19	38	7
57.	Rychtal	84	61	23	26	41	2
58.	Trzcinica	91	59	32	25	48	5
	Oferty pracy pochodzące od pracodawców spoza powiatu						3

Lp.	Wyszczególnienie	Liczba bezrobotnych ogółem	Kobiety	Mężczyźni	Osoby do 25 roku życia	Długotrwale bezrobotni	Wolne miejsca pracy i miejsca aktywizacji zawodowej
	<i>Powiat kolski</i>	4 866	2 777	2 089	1 033	2 994	208
	<u>G. miejska</u>						
59.	Koło	1 346	772	574	198	807	65
	<u>G. miejsko-wiejskie</u>						
60.	Dąbie	375	193	182	66	254	5
61.	Kłodawa	631	365	266	133	398	27
62.	Przedecz	218	124	94	63	145	1
	<u>G. wiejskie</u>						
63.	Babiak	493	290	203	137	290	7
64.	Chodów	235	122	113	56	152	2
65.	Grzegorzew	278	162	116	71	170	1
66.	Koło	359	226	133	90	216	3
67.	Kościelec	347	175	172	55	215	2
68.	Olszówka	239	138	101	65	152	1
69.	Osiek Mały	345	210	135	99	195	16
	Oferty pracy pochodzące od pracodawców spoza powiatu						78
	<i>Powiat koniński</i>	12 260	6 580	5 680	2 505	7 331	265
	Powiat ziemski	7 566	4 164	3 402	1 835	4 534	82
	<u>G. miejsko-wiejskie</u>						
70.	Golina	829	457	372	175	490	4
71.	Kleczew	518	299	219	140	298	1
72.	Rychwał	405	220	185	102	250	5
73.	Sompolno	634	361	273	152	434	7
74.	Ślesin	805	443	362	194	452	6
	<u>G. wiejskie</u>						
75.	Grodzic	226	128	98	67	126	2
76.	Kazimierz Biskupi	662	365	297	155	391	10
77.	Kramsk	779	410	369	162	422	11
78.	Krzymów	448	256	192	94	277	5
79.	Rzgów	370	201	169	88	212	
80.	Skulsk	398	230	168	105	246	2
81.	Stare Miasto	538	271	267	100	307	16
82.	Wierzbinek	505	278	227	187	339	
83.	Wilczyn	449	245	204	114	290	13
84.	Miasto Konin	4 694	2 416	2 278	670	2 797	183
	Oferty pracy pochodzące od pracodawców spoza powiatu						0
	<i>Powiat kościański</i>	2 079	1 221	858	432	944	197
	<u>G. miejska</u>						
85.	Kościan	597	323	274	84	271	29
	<u>G. miejsko-wiejskie</u>						
86.	Czempiń	308	188	120	54	121	14
87.	Krzywiń	301	189	112	85	156	10
88.	Śmigiel	482	295	187	116	218	30
	<u>G. wiejska</u>						
89.	Kościan	391	226	165	93	178	91
	Oferty pracy pochodzące od pracodawców spoza powiatu						23

Lp.	Wyszczególnienie	Liczba bezrobotnych ogółem	Kobiety	Mężczyźni	Osoby do 25 roku życia	Długotrwale bezrobotni	Wolne miejsca pracy i miejsca aktywizacji zawodowej
	<i>Powiat krotoszyński</i>	2 872	1 841	1 031	577	1 563	323
	<u>G. miejska</u>						
90.	Sulmierzyce	113	74	39	20	58	1
	<u>G. miejsko-wiejskie</u>						
91.	Kobylin	272	147	125	61	147	33
92.	Koźmin Wlkp.	456	294	162	106	261	52
93.	Krotoszyn	1 583	1 023	560	285	859	205
94.	Zduny	322	216	106	69	175	19
	<u>G. wiejska</u>						
95.	Rozdrażew	126	87	39	36	63	13
	Oferty pracy pochodzące od pracodawców spoza powiatu						0
	<i>Powiat leszczyński</i>	3 949	2 233	1 716	619	1 978	221
	Powiat ziemski	1 541	872	669	315	716	72
	<u>G. miejsko-wiejskie</u>						
96.	Osieczna	238	128	110	48	112	9
97.	Rydzyzna	248	139	109	46	105	36
	<u>G. wiejskie</u>						
98.	Krzemieniewo	256	162	94	55	118	3
99.	Lipno	210	109	101	48	99	9
100.	Święciechowa	234	142	92	39	112	4
101.	Wijewo	122	69	53	39	64	1
102.	Włoszakowice	233	123	110	40	106	10
103.	Miasto Leszno	2 408	1 361	1 047	304	1 262	149
	Oferty pracy pochodzące od pracodawców spoza powiatu						0
	<i>Powiat międzychodzki</i>	1 115	716	399	243	357	59
	<u>G. miejsko-wiejskie</u>						
104.	Międzychód	603	381	222	121	204	22
105.	Sieraków	232	153	79	55	67	11
	<u>G. wiejskie</u>						
106.	Chrzypsko Wielkie	73	44	29	24	22	2
107.	Kwilcz	207	138	69	43	64	7
	Oferty pracy pochodzące od pracodawców spoza powiatu						17
	<i>Powiat nowotomyski</i>	1 737	897	840	368	551	241
	<u>G. miejsko-wiejskie</u>						
108.	Lwówek	280	146	134	69	118	13
109.	Nowy Tomyśl	600	293	307	107	199	55
110.	Opalenica	353	188	165	68	94	109
111.	Zbąszyń	293	157	136	71	82	12
	<u>G. wiejskie</u>						
112.	Kuślin	114	65	49	30	32	8
113.	Miedzichowo	97	48	49	23	26	3
	Oferty pracy pochodzące od pracodawców spoza powiatu						41
	<i>Powiat obornicki</i>	2 320	1 406	914	435	1 092	206
	<u>G. miejsko-wiejskie</u>						
114.	Oborniki	1202	720	482	200	587	153
115.	Rogoźno	806	497	309	163	348	23
	<u>G. wiejskie</u>						
116.	Ryczywół	312	189	123	72	157	30
	Oferty pracy pochodzące od pracodawców spoza powiatu						0

Lp.	Wyszczególnienie	Liczba bezrobotnych ogółem	Kobiety	Mężczyźni	Osoby do 25 roku życia	Długotrwale bezrobotni	Wolne miejsca pracy i miejsca aktywizacji zawodowej
	<i>Powiat ostrowski</i>	5 200	3 016	2 184	924	2 442	494
	<u>G. miejska</u>						
117.	Ostrów Wlkp.	2 353	1 346	1 007	311	1 091	378
	<u>G. miejsko-wiejskie</u>						
118.	Nowe Skalmierzyce	364	190	174	46	179	22
119.	Odolanów	519	296	223	144	233	10
120.	Raszków	401	253	148	84	204	30
	<u>G. wiejskie</u>						
121.	Ostrów Wlkp.	566	343	223	120	256	31
122.	Przygodzice	376	233	143	65	158	14
123.	Sieroszewice	303	168	135	77	149	4
124.	Sośnie	318	187	131	77	172	1
	Oferty pracy pochodzące od pracodawców spoza powiatu						4
	<i>Powiat ostrzeszowski</i>	1 991	1 350	641	532	1046	137
	<u>G. miejsko-wiejskie</u>						
125.	Grabów nad Prosną	228	153	75	73	105	11
126.	Mikstat	176	110	66	44	80	1
127.	Ostrzeszów	1 015	702	313	232	560	48
	<u>G. wiejskie</u>						
128.	Czajków	46	39	7	15	22	3
129.	Doruchów	196	127	69	63	104	0
130.	Kobyła Góra	230	146	84	79	124	13
131.	Kraszewice	100	73	27	26	51	1
	Oferty pracy pochodzące od pracodawców spoza powiatu						60
	<i>Powiat pilski</i>	6 009	3 355	2 654	936	2 927	276
	<u>G. miejska</u>						
132.	Piła	3 310	1 717	1 593	396	1 637	176
	<u>G. miejsko-wiejskie</u>						
133.	Łobżenica	402	243	159	107	194	25
134.	Ujście	272	166	106	39	121	8
135.	Wyrzysk	679	419	260	138	344	24
136.	Wysoka	280	182	98	80	114	14
	<u>G. wiejskie</u>						
137.	Białośliwie	204	123	81	31	100	5
138.	Kaczory	312	194	118	63	141	14
139.	Miasteczko Krajeńskie	95	50	45	16	51	2
140.	Szydłowo	455	261	194	66	225	8
	Oferty pracy pochodzące od pracodawców spoza powiatu						0
	<i>Powiat pleszewski</i>	2 727	1 550	1 177	617	1 484	318
	<u>G. miejsko-wiejska</u>						
141.	Pleszew	1 412	785	627	282	794	276
142.	Dobrzyca	294	171	123	62	142	8
	<u>G. wiejskie</u>						
143.	Chocz	216	118	98	62	107	5
144.	Czermin	215	117	98	52	120	5
145.	Gizałki	204	126	78	56	111	15
146.	Gołuchów	386	233	153	103	210	9
	Oferty pracy pochodzące od pracodawców spoza powiatu						0

Lp.	Wyszczególnienie	Liczba bezrobotnych ogółem	Kobiety	Mężczyźni	Osoby do 25 roku życia	Długotrwale bezrobotni	Wolne miejsca pracy i miejsca aktywizacji zawodowej
	<i>Powiat poznański</i>	18 473	9 767	8 706	1 471	7 975	1 170
	Powiat ziemski	6 534	3 618	2 916	651	2 624	413
	<u>G. miejska</u>						
147.	Luboń	731	371	360	56	307	28
148.	Puszczykowo	201	105	96	28	107	2
	<u>G. miejsko-wiejskie</u>						
149.	Buk	174	111	63	17	64	8
150.	Kostrzyn	360	184	176	50	146	8
151.	Kórnik	362	195	167	42	128	49
152.	Mosina	674	377	297	69	278	4
153.	Murowana Goślina	372	214	158	45	149	5
154.	Pobiedziska	422	234	188	54	199	4
155.	Stęszew	281	173	108	34	113	10
156.	Swarzędz	795	453	342	69	322	59
	<u>G. wiejskie</u>						
157.	Czerwonak	501	272	229	50	184	11
158.	Dopiewo	303	169	134	26	119	19
159.	Kleszczewo	137	69	68	24	52	0
160.	Komorniki	376	223	153	25	120	88
161.	Rokietnica	269	152	117	23	100	5
162.	Suchy Las	216	119	97	15	89	15
163.	Tarnowo Podgórne	360	197	163	24	147	98
164.	Miasto Poznań	11 939	6 149	5 790	820	5 351	757
	Oferty pracy pochodzące od pracodawców spoza powiatu						0
	<i>Powiat rawicki</i>	2 494	1 401	1 093	569	1 280	189
	<u>G. miejsko-wiejskie</u>						
165.	Bojanowo	425	246	179	93	248	12
166.	Jutrosin	216	112	104	61	90	3
167.	Miejska Górka	379	219	160	120	199	16
168.	Rawicz	1 338	748	590	250	688	120
	<u>G. wiejska</u>						
169.	Pakoślav	136	76	60	45	55	29
	Oferty pracy pochodzące od pracodawców spoza powiatu						9
	<i>Powiat ślpecki</i>	3 548	1 939	1 609	776	2 188	49
	<u>G. miejska</u>						
170.	Ślpeca	811	432	379	105	492	15
	<u>G. miejsko-wiejska</u>						
171.	Zagórow	650	347	303	164	438	6
	<u>G. wiejskie</u>						
172.	Lądek	306	170	136	86	189	4
173.	Orchowo	258	147	111	63	168	7
174.	Ostrowite	325	170	155	77	211	5
175.	Powidz	156	73	83	41	96	2
176.	Ślpeca	519	300	219	130	291	7
177.	Strzałkowo	523	300	223	110	303	3
	Oferty pracy pochodzące od pracodawców spoza powiatu						0

Lp.	Wyszczególnienie	Liczba bezrobotnych ogółem	Kobiety	Mężczyźni	Osoby do 25 roku życia	Długotrwale bezrobotni	Wolne miejsca pracy i miejsca aktywizacji zawodowej
	<i>Powiat szamotulski</i>	3 164	1 807	1 357	505	1 558	272
	<u>G. miejska</u>						
178.	Obrzycko	126	66	60	24	72	10
	<u>G. miejsko-wiejskie</u>						
179.	Ostroróg	211	111	100	27	88	4
180.	Pniewy	484	311	173	71	234	11
181.	Szamotuły	1 182	675	507	207	604	88
182.	Wronki	438	254	184	74	195	140
	<u>G. wiejskie</u>						
183.	Duszniki	285	150	135	33	144	3
184.	Kaźmierz	233	128	105	35	110	6
185.	Obrzycko	205	112	93	34	111	10
	Oferty pracy pochodzące od pracodawców spoza powiatu						0
	<i>Powiat średzki</i>	3 080	1 702	1 378	642	1 728	288
	<u>G. miejsko-wiejska</u>						
186.	Środa Wlkp.	1 684	934	750	300	966	82
	<u>G. wiejskie</u>						
187.	Dominowo	182	109	73	44	110	1
188.	Krzykosy	353	196	157	103	166	22
189.	Nowe Miasto nad Wartą	534	282	252	136	308	2
190.	Zaniemyśl	327	181	146	59	178	5
	Oferty pracy pochodzące od pracodawców spoza powiatu						176
	<i>Powiat śremski</i>	1 850	1 059	791	343	835	94
	<u>G. miejsko-wiejskie</u>						
191.	Dolsk	171	96	75	39	86	3
192.	Książ Wlkp.	286	172	114	60	147	8
193.	Śrem	1 214	686	528	221	521	54
	<u>G. wiejska</u>						
194.	Brodnica	179	105	74	23	81	1
	Oferty pracy pochodzące od pracodawców spoza powiatu						28
	<i>Powiat turecki</i>	3 433	2 153	1 280	622	1 837	138
	<u>G. miejska</u>						
195.	Turek	1 144	721	423	167	611	43
	<u>G. miejsko-wiejskie</u>						
196.	Dobra	226	133	93	50	121	14
197.	Tuliszków	528	322	206	97	309	15
	<u>G. wiejskie</u>						
198.	Brudzew	274	180	94	63	152	6
199.	Kawęczyn	176	107	69	50	91	2
200.	Malanów	229	141	88	49	88	3
201.	Przykona	162	108	54	27	99	1
202.	Turek	317	208	109	54	170	4
203.	Władysławów	377	233	144	65	196	8
	Oferty pracy pochodzące od pracodawców spoza powiatu						42

Lp.	Wyszczególnienie	Liczba bezrobotnych ogółem	Kobiety	Mężczyźni	Osoby do 25 roku życia	Długotrwale bezrobotni	Wolne miejsca pracy i miejsca aktywizacji zawodowej
	<i>Powiat wągrowiecki</i>	4 061	2 396	1 665	756	2 440	459
	<u>G. miejska</u>						
204.	Wągrowiec	1 368	778	590	195	815	391
	<u>G. miejsko-wiejskie</u>						
205.	Gołańcz	594	365	229	141	365	6
206.	Skoki	526	284	242	84	295	10
	<u>G. wiejskie</u>						
207.	Damasławek	306	193	113	66	189	6
208.	Mieścisko	344	214	130	72	205	6
209.	Wapno	209	138	71	38	134	13
210.	Wągrowiec	714	424	290	160	437	27
	Oferty pracy pochodzące od pracodawców spoza powiatu						0
	<i>Powiat wolsztyński</i>	1 349	762	587	302	555	148
	<u>G. miejsko-wiejska</u>						
211.	Wolsztyn	753	419	334	141	333	79
	<u>G. wiejskie</u>						
212.	Przemęt	310	180	130	93	124	23
213.	Siedlec	286	163	123	68	98	34
	Oferty pracy pochodzące od pracodawców spoza powiatu						12
	<i>Powiat wrzesiński</i>	3 825	2 267	1 558	688	2 236	147
	<u>G. miejsko-wiejskie</u>						
214.	Miłosław	528	296	232	82	321	6
215.	Nekla	240	140	100	54	118	5
216.	Pyzdry	414	239	175	93	249	11
217.	Września	2 253	1 357	896	356	1 302	107
	<u>G. wiejskie</u>						
218.	Kołaczkowo	390	235	155	103	246	5
	Oferty pracy pochodzące od pracodawców spoza powiatu						13
	<i>Powiat złotowski</i>	3 844	2 264	1 580	704	2 088	138
	<u>G. miejska</u>						
219.	Złotów	855	508	347	143	469	55
	<u>G. miejsko-wiejskie</u>						
220.	Jastrowie	855	495	360	121	448	16
221.	Krajenka	374	216	158	71	195	2
222.	Okonek	556	301	255	85	300	34
	<u>G. wiejskie</u>						
223.	Lipka	320	188	132	75	197	9
224.	Tarnówka	163	111	52	42	79	0
225.	Zakrzewo	239	130	109	70	135	10
226.	Złotów	482	315	167	97	265	12
	Oferty pracy pochodzące od pracodawców spoza powiatu						0
	Wielkopolska	124 532	69 916	54 616	21 595	64 507	7 520

Tabela 17. Szkolenia przewidziane do realizacji przez powiatowe urzędy pracy w sierpniu 2014r.

Powiat	Nazwa szkolenia	Organizator	Czas trwania	Przewidywana liczba uczestników	Charakterystyka szkolenia
chodzieski	-	-	-	-	-
czarnkowsko – trzcianecki	-	-	-	-	-
gnieźnieński	Przedstawiciel handlowy z elementami telemarketingu	Info-Tech Gniezno Paweł Głowacki ul. Lecha 1A 62-200 Gniezno	110 godz. 19.08. do 12.09.2014	10 osób	Szkolenie skierowane do ogółu osób bezrobotnych. Celem kursu jest zdobycie przez uczestników wiedzy merytorycznej i praktycznych umiejętności wymaganych na stanowiskach zgodnych z kierunkiem szkolenia. Program szkolenia wykorzystuje standardy kwalifikacji zawodowych i modułowy program szkoleń zawodowych dla zawodu przedstawiciel handlowy. Szkolenie finansowane z EFS w ramach projektu „Perspektywa” (POKL 6.1.3)
gostyński	-	-	-	-	-
grodziski	-	-	-	-	-
jarociński	-	-	-	-	-
kaliski	-	-	-	-	-
kepiński	-	-	-	-	-
kolski	-	-	-	-	-
koniński	Operator wózków jezdniowych z egzaminem UDT	Organizator zostanie wybrany zgodnie z ustawą „Prawo zamówień publicznych” w trybie przetargu nieograniczonego	67 godz.	20 osób	Szkolenie skierowane do osób bezrobotnych, posiadających prawo jazdy kat. B. Celem szkolenia jest teoretyczne i praktyczne przygotowanie osób bezrobotnych do wykonywania pracy na stanowisku magazyniera oraz uzyskanie uprawnień do obsługi wózków jezdniowych. Szkolenie finansowane z EFS w ramach projektu „Nie zmarnuj szansy” (POKL 6.1.3). [Szkolenie przeniesione z lipca]
kościański	-	-	-	-	-
krotoszyński	-	-	-	-	-
leszczyński	Sprzedawca	Organizator zostanie wybrany zgodnie z ustawą „Prawo zamówień publicznych	80 godz.	10 osób	Szkolenie skierowane do osób bezrobotnych posiadających orzeczenie o stopniu niepełnosprawności. Kurs współfinansowany z EFS w ramach projektu „Aktywność – kluczem do sukcesu” (POKL 6.1.3)
leszczyński	Krok po kroku w biznesie	Regionalna Izba Przemysłowo-Handlowa w Lesznie	96 godz.	15 osób	Szkolenie skierowane do osób ubiegających się o przyznanie jednorazowo środków na podjęcie działalności gospodarczej, które złożyły w Urzędzie wniosek, oceniony pozytywnie pod względem merytorycznym i formalnym. Szkolenie współfinansowane z EFS w ramach projektu „Aktywność – kluczem do sukcesu” (POKL 6.1.3.)
międzychodzki	-	-	-	-	-

Powiat	Nazwa szkolenia	Organizator	Czas trwania	Przewidywana liczba uczestników	Charakterystyka szkolenia
nowotomyski	Kurs przedsiębiorczości	Organizator zostanie wybrany zgodnie z ustawą „Prawo zamówień publicznych”	7 dni	12 osób	<p>Szkolenie skierowane do ogółu osób bezrobotnych. Tematyka kursu obejmuje przygotowanie do rozpoczęcia działalności, zapoznanie się z zasobami firmy, finanse firmy, zobowiązania wobec fiskusa, zagadnienia prawne i podatkowe, wynagrodzenia, marketing – badanie rynku, wybrane elementy prawa pracy, ubezpieczenia społeczne i zdrowotne oraz zasiłki i świadczenia.</p> <p>Szkolenie współfinansowane z EFS w ramach projektu „Inwestycje w Kapitał Ludzki podstawowym gwarantem sukcesu” (POKL 6.1.3)</p> <p>Szkolenie skierowane do ogółu osób bezrobotnych.</p>
obornicki	Krawiec - szwacz	Organizator zostanie wybrany zgodnie z ustawą „Prawo zamówień publicznych”	200 godz.	5 osób	<p>Celem szkolenia jest przygotowanie uczestników do pracy w zawodzie krawiec-szwacz. Szkolenie obejmuje zagadnienia takie jak: rodzaje maszyn – ich konserwacja i obsługa, materiałoznawstwo: rozpoznawanie różnych rodzajów włókien naturalnych, sztucznych, syntetycznych jak również znajomość ich właściwości, techniki szwalnicze, metody szycia na maszynie, szycie zaszewek, kieszeni rozporzków, wszywanie pasków, obszywanie mankietów, wszywanie guzików i ozdobnych plis, obróbka owerlokiem, szycie ze skóry naturalnej, ekologicznej i materiałów skóropodobnych oraz tkanin meblowych (obiciowych), obsługa maszyn, technologia tapicerowania, narzędzia i przybory w tapicerstwie, wykonywanie obić tapicerskich, przygotowanie i obsługa maszyny do szycia.</p> <p>Szkolenie finansowane z EFS</p>
	Spawacz metodą MAG i TIG	Poznańskie Centrum Kształcenia Zawodowego	248 godz.	5 osób	<p>Szkolenie skierowane do ogółu osób bezrobotnych, posiadających predyspozycje psychofizyczne do pracy na stanowisku zgodnym z kierunkiem szkolenia. Celem szkolenia jest praktyczne i teoretyczne przygotowanie uczestników do wykonywania zawodu spawacza metodą MAG (135) i TIG (141) blach i rur ze stali ferrytycznych spoinami pachwinowymi.</p> <p>Szkolenie finansowane z EFS.</p>

Powiat	Nazwa szkolenia	Organizator	Czas trwania	Przewidywana liczba uczestników	Charakterystyka szkolenia
obornicki	Przedsiębiorczość – jak założyć własną działalność gospodarczą	Neo Consulting & Investment Sp. z o.o. ul. Porzeczkowa 47 61-306 Poznań	40 godz.	10 osób	Szkolenie skierowane do ogółu osób bezrobotnych. Tematyka kursu obejmuje przygotowanie do rozpoczęcia działalności, zapoznanie się z zasobami firmy, finanse firmy, zobowiązania wobec fiskusa, zagadnienia prawne i podatkowe, wynagrodzenia, marketing – badanie rynku, wybrane elementy prawa pracy, ubezpieczenia społeczne i zdrowotne oraz zasiłki i świadczenia. Szkolenie finansowane z EFS.
	Operator wózków jezdniowych	Organizator zostanie wybrany zgodnie z ustawą „Prawo zamówień publicznych”	67 godz.	10 osób	Szkolenie skierowane do ogółu osób bezrobotnych, posiadających predyspozycje psychofizyczne do pracy na stanowisku zgodnym z kierunkiem szkolenia. Zakres tematyczny obejmuje zagadnienia takie jak: dozór techniczny, budowa i eksploatacja, nauka jazdy i manewrowania, BHP. Szkolenie finansowane z EFS.
ostrowski	-	-	-	-	-
ostrzeszowski	-	-	-	-	-
pilski	Jak założyć i prowadzić własną firmę	Zakład Doskonalenia Zawodowego ul. Browarna 19 64-920 Piła	40 godz.	15 osób	Szkolenie skierowane do ogółu osób bezrobotnych. Celem szkolenia jest nabycie przez uczestników wiedzy i umiejętności praktycznych niezbędnych do prowadzenia działalności gospodarczej, prowadzenia rozliczeń w małej firmie wobec ZUS i US, rachunkowości w małej firmie, poszukiwania źródeł dofinansowania działalności.
	Opiekun osób starszych z modułem języka niemieckiego	Organizator zostanie wybrany zgodnie z ustawą „Prawo zamówień publicznych”	150 godz.	20 osób	Szkolenie skierowane do ogółu osób bezrobotnych. Zakres szkolenia obejmuje m.in. zajęcia z zakresu teoretycznej i praktycznej organizacji całodziennej opieki dla starszej osoby, wykonywania podstawowych czynności związanych z funkcjonowaniem gospodarstwa domowego podopiecznego, udzielania pierwszej pomocy w sytuacji zagrożenia życia lub czasowej niedyspozycji, nauka języka niemieckiego.
pleszewski	Magazynier-sprzedawca z obsługą wózka widłowego i kasy fiskalnej	Organizator zostanie wybrany w drodze przetargu nieograniczonego	do 4 tyg. od 15.08.	do 20 osób	Kurs skierowany do osób bezrobotnych posiadających predyspozycje psychofizyczne do pracy na stanowisku zgodnym z kierunkiem szkolenia. Program szkolenia obejmuje zagadnienia teoretyczne i praktyczne z zakresu obsługi kas fiskalnych, wózków widłowych i programu Magazynier. Kurs finansowany z EFS w ramach projektu „Lepsza Praca” (POKL 6.1.3)

Powiat	Nazwa szkolenia	Organizator	Czas trwania	Przewidywana liczba uczestników	Charakterystyka szkolenia
poznański	Przygotowanie do założenia i prowadzenia firmy „Własna Firma”	Europejskie Centrum Biznesu i Szkoleń ul. Gdańska 1/4 Bydgoszcz	ok. 50 godz. ok. 1,5 tyg.	50 osób sukcesywnie	Szkolenie skierowane do osób ubiegających się o przyznanie jednorazowo środków na podjęcie działalności gospodarczej, które złożyły w Urzędzie wniosek, oceniony pozytywnie pod względem merytorycznym i formalnym.
	Przygotowanie do założenia i prowadzenia firmy „Własna Firma”	Europejskie Centrum Biznesu i Szkoleń ul. Gdańska 1/4 Bydgoszcz	ok. 50 godz. ok. 1,5 tyg.	400 osób sukcesywnie	Szkolenie skierowane do osób ubiegających się o przyznanie z EFS jednorazowo środków na podjęcie działalności gospodarczej, które złożyły w Urzędzie wniosek, oceniony pozytywnie pod względem merytorycznym i formalnym.
	Kwalifikowany pracownik ochrony fizycznej	Placówka Doskonalenia Zawodowego P.W. DELTA-PLUS ul. Wyspiańskiego 27 Poznań	245 godz.	20 osób sukcesywnie	Szkolenie finansowane z EFS. Szkolenie skierowane do osób, które ukończyły 21 lat oraz posiadają wykształcenie minimum podstawowe/gimnazjalne. Wymagane: niekaralność, dobry stan zdrowia (wymagana jest zdolność fizyczna i psychiczna do wykonywania zadań kwalifikowanego pracownika ochrony stwierdzona orzeczeniem lekarskim), pełna zdolność do czynności prawnych, preferowane osoby z orzeczeniem o niepełnosprawności. Szkolenie finansowane z EFS.
rawicki	-	-	-	-	-
słupecki	Kurs florystyki z obsługą kasy fiskalnej	Organizator zostanie wybrany zgodnie z ustawą „Prawo zamówień publicznych” w trybie przetargu nieograniczonego	120 godz.	10 osób	Szkolenie skierowane do ogółu osób bezrobotnych. Celem szkolenia jest uzyskanie przez uczestników umiejętności florystycznych i dekoratorskich, oraz umiejętności obsługi kasy fiskalnej.
szamotulski	Profesjonalny sprzedawca z obsługą kas fiskalnych i komputerowych programów sprzedażowych	Kancelaria Gospodarcza Lidia Garczyńska-Szymkowiak ul Szpitalna 4 63-000 Środa Wlkp.	ok. 250 godz.	15 osób	Szkolenie skierowane do osób bezrobotnych posiadających wykształcenie min. podstawowe, które złożyły kartę o skierowanie na szkolenie grupowe i otrzymały pozytywną opinię Komisji ds. szkoleń. Celem szkolenia jest przygotowanie uczestników do pracy w zawodzie sprzedawcy. Szkolenie finansowane z EFS. [rekrutacja zakończona]
	Kompleksowa obsługa biura z nauką języka angielskiego	Organizator zostanie wybrany w drodze zapytania o cenę	300 godz.	10 osób	Szkolenie skierowane do osób bezrobotnych posiadających wykształcenie min. średnie, które złożyły kartę o skierowanie na szkolenie grupowe i otrzymały pozytywną opinię Komisji ds. szkoleń. Celem szkolenia jest przygotowanie do pracy na stanowiskach administracyjno-biurowych. Szkolenie finansowane z EFS.

Powiat	Nazwa szkolenia	Organizator	Czas trwania	Przewidywana liczba uczestników	Charakterystyka szkolenia
śremski	ABC Firmy	YOUNG BUSINESS Szkolenia ul. Krauthofera 18F/3 Poznań	ok. 30 godz. ok. 5 dni	15 osób	Szkolenie skierowane do ogółu osób bezrobotnych, które planują rozpocząć własną działalność gospodarczą. Celem szkolenia jest poznanie podstaw w zakresie prowadzenia działaln. gospodarczej, m.in. etap rejestracji firmy, prawo pracy, podstawy marketingu.
	Operator sprzętu ciężkiego (koparko-ładowarka klasa III)	Organizator zostanie wybrany zgodnie z ustawą „Prawo zamówień publicznych”	206 godz.	10 osób	Szkolenie skierowane do osób bezrobotnych, w szczególności do osób w wieku: do 25 lat lub powyżej 50 roku życia, posiadających orzeczenie o stopniu niepełnosprawności. Celem szkolenia jest przygotowanie oraz uzyskanie uprawnień do wykonywania zawodu operatora sprzętu ciężkiego tj. koparko-ładowarki przez uczestników. Szkolenie współfinansowane z EFS w ramach projektu „Bądź gotowy dziś.. do zmian” (POKL 6.1.3)
średzki	-	-	-	-	-
turecki	-	-	-	-	-
wągrowiecki	Kasjer fakturzysty z obsługą komputera oraz kas fiskalnych	Organizator zostanie wybrany zgodnie z ustawą „Prawo zamówień publicznych w drodze przetargu nieograniczonego	100 godz.	20 osób	Szkolenie skierowane do osób bezrobotnych do 30 roku życia lub po 50 roku życia lub posiadających orzeczenie o stopniu niepełnosprawności, posiadających predyspozycje psychofizyczne do pracy na stanowisku zgodnym z kierunkiem szkolenia, posiadających pozytywną opinię doradcy zawodowego. Szkolenie finansowane z EFS.
	Operator obrabiarek CNC	Organizator zostanie wybrany zgodnie z ustawą „Prawo zamówień publicznych w drodze przetargu nieograniczonego	95 godz.	10 osób	Szkolenie skierowane do osób bezrobotnych do 30 roku życia lub po 50 roku życia lub posiadających orzeczenie o stopniu niepełnosprawności, posiadających predyspozycje psychofizyczne do pracy na stanowisku zgodnym z kierunkiem szkolenia, posiadających pozytywną opinię doradcy zawodowego. Szkolenie finansowane z EFS.
	Kurs obsługi wózka jezdniowego	Organizator zostanie wybrany zgodnie z ustawą „Prawo zamówień publicznych w drodze przetargu nieograniczonego	75 godz.	15 osób	Szkolenie skierowane do osób bezrobotnych do 30 roku życia lub po 50 roku życia lub posiadających orzeczenie o stopniu niepełnosprawności, posiadających predyspozycje psychofizyczne do pracy na stanowisku zgodnym z kierunkiem szkolenia, posiadających pozytywną opinię doradcy zawodowego. Szkolenie finansowane z EFS.
wolsztyński	-	-	-	-	-
wrzesiński	Księgowość komputerowa z elementami kadr i płac.	Organizator zostanie wybrany zgodnie z ustawą „Prawo zamówień publicznych w drodze przetargu nieograniczonego	160 godz.	15 osób	Szkolenie skierowane do ogółu osób bezrobotnych zainteresowanych pracą w obszarach zgodnych z kierunkiem szkolenia. Szkolenie finansowane z EFS.
złotowski	-	-	-	-	-
Wielkopolska				maks.: 742 osób	

