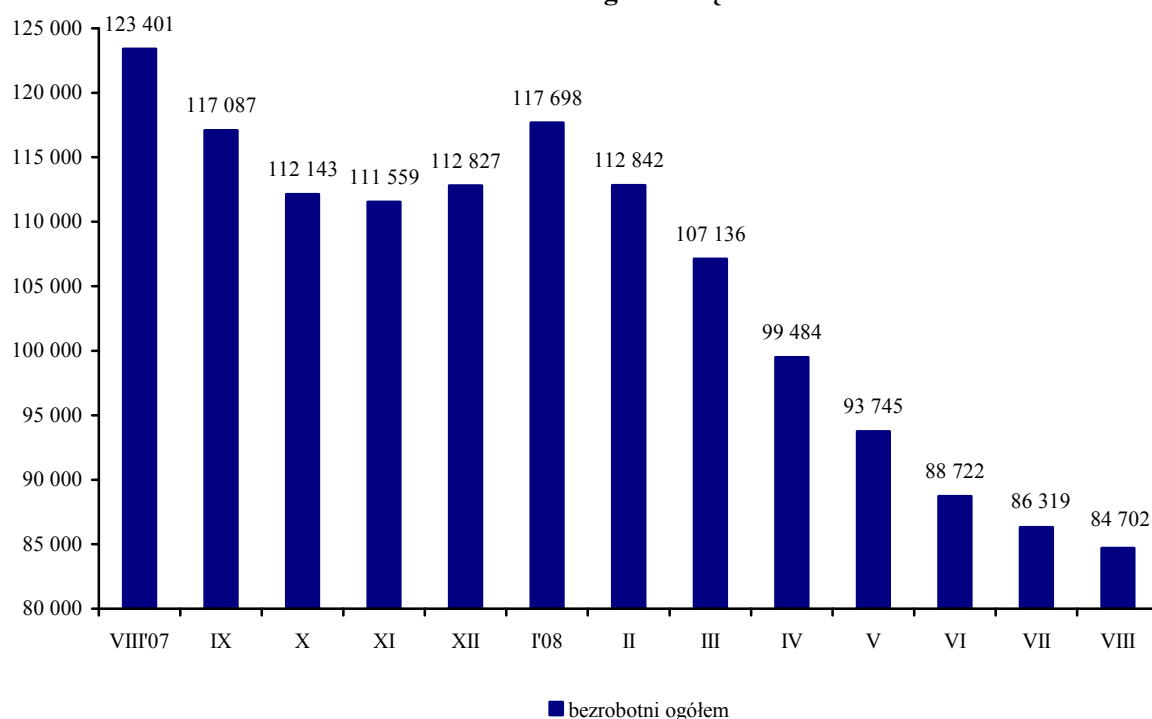


## SYTUACJA NA RYNKU PRACY W WOJEWÓDZTWIE WIELKOPOLSKIM W SIERPNIU 2008r.

### 1. Wielkość bezrobocia

W województwie według stanu z końca sierpnia liczba bezrobotnych wynosiła **84 702** osoby, w tym 56 390 kobiet. Bezrobocie w stosunku do lipca zmniejszyło się o 1 617 osób, tj. 1,9%. W stosunku do sierpnia 2007r. liczba bezrobotnych w województwie zmalała o 38 699 osób, tj. 31,4%.

**Liczba bezrobotnych w województwie wielkopolskim  
- stan w końcu danego miesiąca**



Biorąc pod uwagę **podregiony**, w sierpniu w odniesieniu do poprzedniego miesiąca w czterech nastąpił spadek liczby bezrobotnych, największy w pilskim o 5,0% i poznańskim o 2,4%. Wzrostem charakteryzował się subregion kaliski.

W porównaniu do analogicznego okresu roku ubiegłego we wszystkich powiatach nastąpił spadek liczby bezrobotnych, największy w podregionie poznańskim o 42,9%, kaliskim o 30,6% oraz w podregionie konińskim o 26,7%.

*W porównaniu z poprzednim miesiącem br. w 18 powiatach województwa wielkopolskiego zanotowano spadek, najwyższy w:*

- chodzieskim o 19,9%,*
- międzychodzkiem o 10,7%,*
- wągrowieckim o 9,4%,*
- jarocińskim o 7,8%,*
- szamotulskim o 6,9%.*

W 13 powiatach wystąpił wzrost liczby bezrobotnych, najwyższy w:

- kościańskim o 4,7%,
- pleszewskim o 3,9%,
- wolsztyńskim o 3,0%,
- czarnkowsko-trzcianeckim o 2,9%,
- słupeckim o 2,7%.

W odniesieniu do stanu bezrobocia sprzed 12 m-cy w 30 powiatach zanotowano spadek, najwyższy w:

- poznańskim o 58,0%,
- międzychodzkiem o 51,0%,
- obornickim o 41,4%,
- nowotomyskim o 40,5%,
- kaliskim o 38,8%,
- wągrowieckim o 36,2%.

W powiecie złotowskim bezrobocie wzrosło o 0,3%.

## 2. Nowe rejestracje i wyłączenia z ewidencji bezrobotnych

W sierpniu zarejestrowano w powiatowych urzędach pracy w województwie **14 754** osoby (o 1 307 mniej niż w lipcu), wśród nich:

L.p.	Wyszczególnienie	Liczba bezrobotnych	% udział poszczególnych kategorii w ogólnej liczbie zarejestrowanych bezrobotnych
1	2	3	4
1	kobiety	8 318	56,4
2	mężczyźni	6 436	43,6
3	młodzież do 25 roku życia	5 792	39,3
4	zarejestrowani po raz pierwszy	3 468	23,5
5	zarejestrowani po raz kolejny*	11 286	76,5
6	poprzednio pracujący	10 910	73,9
7	zwolnieni z przyczyn dot. zakładu pracy	359	2,4

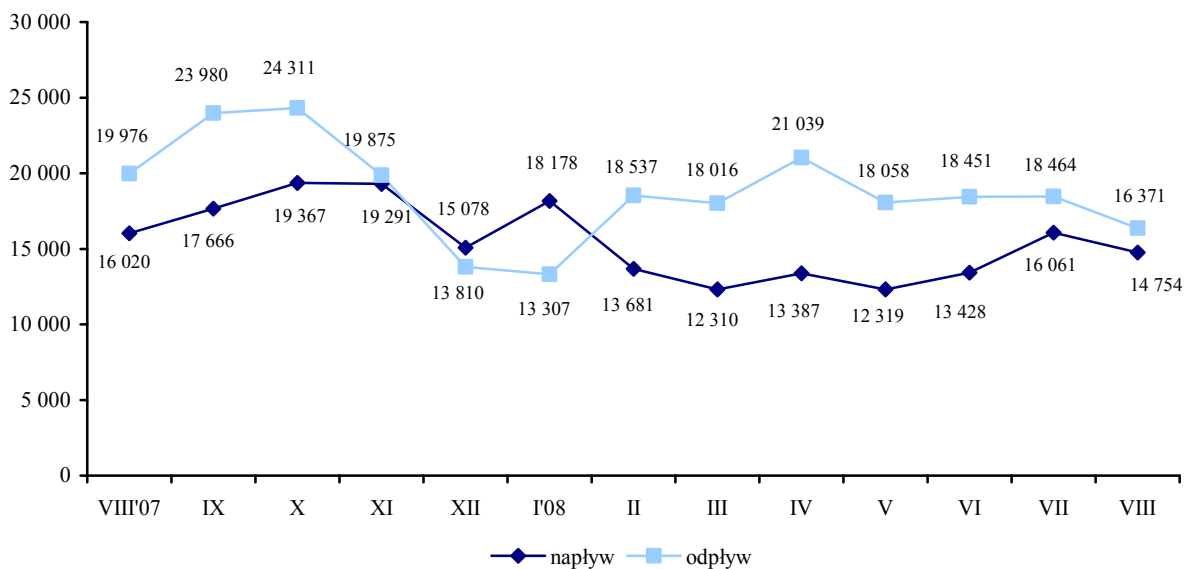
\* W grupie osób zarejestrowanych po raz kolejny 2 676 osób to takie, które nie zostały zatrudnione po zakończeniu aktywnych form, na które skierowane zostały przez urząd pracy.

W sierpniu 1 387 osób powróciło do powiatowych urzędów pracy po szkoleniu, 727 osób po stażu, 365 osób po odbyciu przygotowania zawodowego w miejscu pracy, 107 osób po pracach społecznie użytecznych, 57 osób po pracach interwencyjnych oraz 33 osoby po robotach publicznych.

Z ewidencji wyłączono natomiast 16 371 osób (o 2 093 mniej niż w lipcu). Zasadniczą przyczyną wyłączenia z ewidencji było podjęcie pracy 38,2%, tj. 6 245 osób (o 79 osób mniej niż w lipcu), niepotwierdzenie gotowości do podjęcia pracy 28,1%, tj. 4 592 osoby (spadek o 1 513 osób) oraz rozpoczęcie: szkolenia, stażu, przygotowania zawodowego w miejscu pracy oraz prac społecznie użytecznych 22,1%, tj. 3 622 osoby (wzrost o 109 osób).

W porównaniu z analogicznym okresem 2007 roku nowo zarejestrowanych bezrobotnych było mniej o 1 266 osób, odpływ był mniejszy o 3 605 osób (z tego pracę podjęło o 1 819 osób mniej).

### Napływ i odpływ bezrobotnych - w danym miesiącu



### Osoby wyłączone z ewidencji bezrobotnych w województwie wielkopolskim – dane za rok 2008 według miesięcy.

Miesiące	Osoby wyłączone z ewidencji bezrobotnych w m-cu ogółem	Wyłączone z przyczyn						
		Podjęcia pracy	Rozpoczęcia szkolenia, stażu, przygotowania zawodowego w miejscu pracy oraz prac społecznie użytecznych	Niepotwierdzenia gotowości do pracy	Dobrowolnej rezygnacji ze statusu bezrobotnego	Nabycia praw emerytalnych lub rentowych	Nabycia uprawnień do świadczenia przedemerytalnego	Pozostałych (podjęcia nauki, ukończenia 60/65 lat i innych)
styczeń	13 307	6 396	635	4 057	908	186	104	1 021
luty	18 537	7 319	2 026	6 542	1 259	160	76	1 155
marzec	18 016	7 437	2 528	5 680	1 113	125	50	1 083
kwiecień	21 039	8 450	3 152	6 553	1 508	127	70	1 179
maj	18 058	7 401	2 266	5 840	1 180	133	68	1 170
czerwiec	18 451	6 853	2 803	5 916	1 288	199	60	1 332
lipiec	18 464	6 324	3 513	6 105	1 158	133	73	1 158
<b>sierpień</b>	16 371	6 245	3 622	4 592	810	120	62	920
<b>I–VIII 2008</b>	142 243	56 425	20 545	45 285	9 224	1 183	563	9 018

**Procentowy udział poszczególnych przyczyn wyrejestrowania z ewidencji w ogólnej liczbie wyłączeń w województwie wielkopolskim – dane za rok 2008 według miesięcy.**

Miesiące	Osoby wyłączone z ewidencji bezrobotnych w m-cu ogółem	Wyłączone z przyczyn						
		Podjęcia pracy	Rozpoczęcia szkolenia, stazu, przygotowania zawodowego w miejscu pracy oraz prac społecznie użytecznych	Niepotwierdzenia gotowości do pracy	Dobrowolnej rezygnacji ze statusu bezrobotnego	Nabycia praw emerytalnych lub rentowych	Nabycia uprawnień do świadczenia przedemerytalnego	Pozostałych (podjęcia nauki, ukończenia 60/65 lat i innych)
styczeń	100,0	48,1	4,8	30,4	6,8	1,4	0,8	7,7
luty	100,0	39,5	10,9	35,3	6,8	0,9	0,4	6,2
marzec	100,0	41,3	14,0	31,5	6,2	0,7	0,3	6,0
kwiecień	100,0	40,2	15,0	31,1	7,2	0,6	0,3	5,6
maj	100,0	41,0	12,6	32,3	6,5	0,7	0,4	6,5
czerwiec	100,0	37,1	15,2	32,1	7,0	1,1	0,3	7,2
lipiec	100,0	34,3	19,0	33,1	6,3	0,7	0,4	6,3
<b>sierpień</b>	<b>100,0</b>	<b>38,2</b>	<b>22,1</b>	<b>28,1</b>	<b>4,9</b>	<b>0,7</b>	<b>0,4</b>	<b>5,6</b>
<b>I–VIII 2008</b>	<b>100,0</b>	<b>39,7</b>	<b>14,4</b>	<b>31,8</b>	<b>6,5</b>	<b>0,8</b>	<b>0,4</b>	<b>6,4</b>

### 3. Wybrane kategorie bezrobotnych

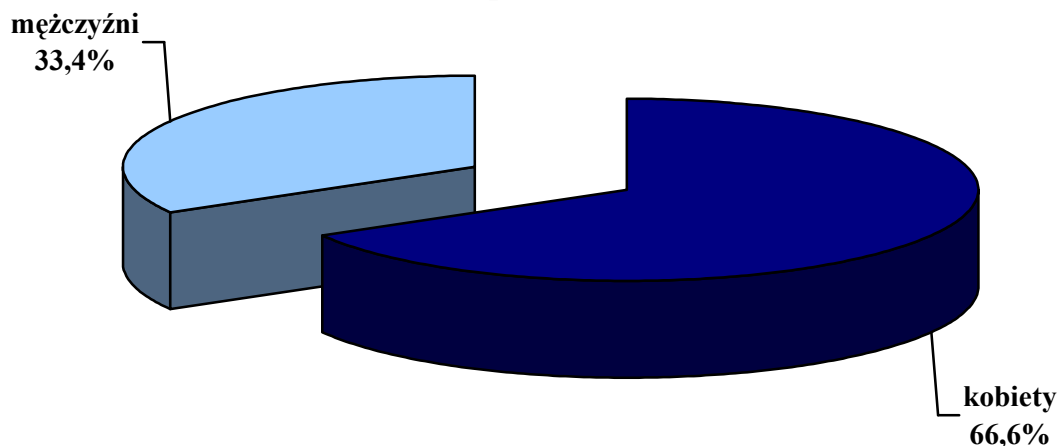
Populacja bezrobotnych **kobiet** zmniejszyła się o 1 092 osoby w stosunku do lipca i wyniosła w końcu sierpnia 56 390 osób, co stanowi 66,6% ogólnej liczby bezrobotnych. Spadek odnotowano zarówno w grupie kobiet poprzednio pracujących o 984 osoby, tj. 2,2%, w tym kobiet zwolnionych z przyczyn dotyczących zakładu pracy o 121 osób, tj. 5,2%, jak i wśród kobiet dotychczas nie pracujących o 108 osób, tj. 0,8%. W stosunku do analogicznego miesiąca roku poprzedniego liczba kobiet zarejestrowanych w powiatowych urzędach pracy spadła o 26 351 osób (tj. 31,8%).

Najwyższy odsetek bezrobotnych kobiet odnotowujemy w powiecie: ostrzeszowskim 78,1%, pleszewskim 76,5%, wągrowieckim 73,6%, tureckim 73,3%, kościańskim 72,6%, wrzesińskim 71,9% i krotoszyńskim 71,8%.

Liczba zarejestrowanych **mężczyzn** spadła w porównaniu z lipcem o 525 osób i wyniosła 28 312, w odniesieniu do sierpnia 2007r. zmalała o 12 348 osób (tj. 30,4%).

We wszystkich powiatach województwa wielkopolskiego przeważały kobiety.

### Bezrobotni w podziale na płeć w sierpniu 2008r.



W grupie wiekowej do **25 lat** w końcu sierpnia w rejestrach widniało 19 257 osób bezrobotnych, tj. 22,7% ogółu bezrobotnych. Wśród tej grupy 5 792 osoby włączone zostały do ewidencji urzędów pracy w sierpniu br., w tym 59,3% (tj. 3 437 osób) zarejestrowało się po raz kolejny.

Liczba bezrobotnych mieszkańców wsi spadła w sierpniu do poziomu 39 875 (w tym 27 453 kobiety), z tego 15,9% pobiera zasiłek. Spośród osób bezrobotnych **zamieszkałych na wsi** zanotowano spadek o 1,6%, tj. 662 osoby w stosunku do lipca oraz o 29,2%, tj. 16 416 osób w porównaniu z sierpniem 2007r.

Liczba osób bezrobotnych **z prawem do zasiłku** zmniejszyła się w odniesieniu do lipca o 2,0%, tj. 285 osób i wyniosła w końcu sierpnia 13 873 osoby. Bezrobotni z prawem do zasiłku stanowili 16,4% ogółu bezrobotnych w województwie.

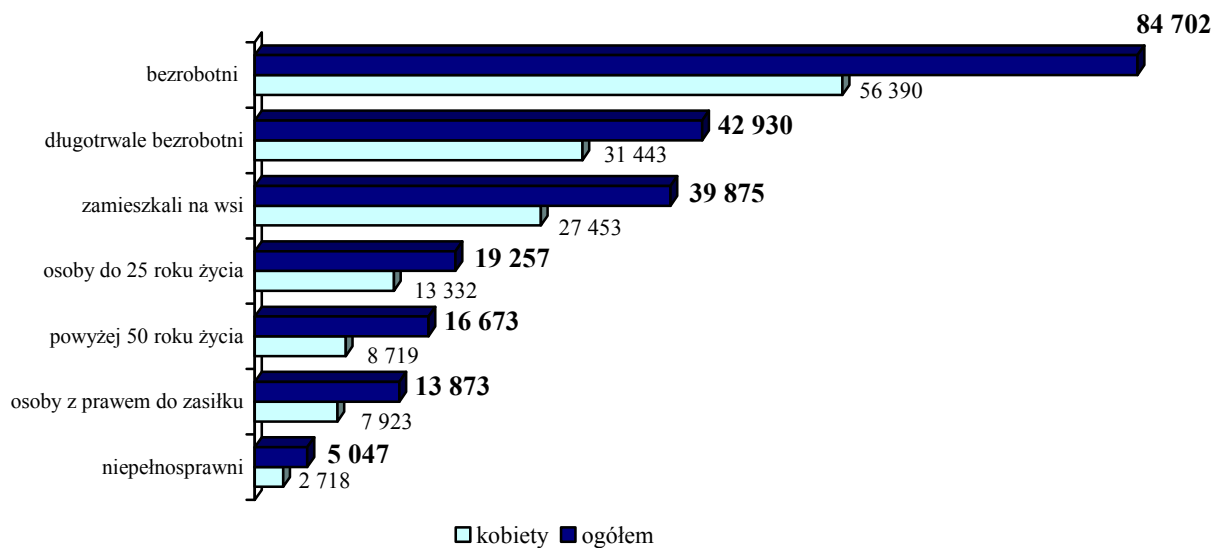
W końcu sierpnia osoby **długotrwale bezrobotne** stanowiły 50,7% (42 930 osób) i było to mniej o 1 861 osób, tj. 4,2% w porównaniu z miesiącem poprzednim. Wśród długotrwale bezrobotnych dominowały kobiety, ich udział wyniósł 73,2%.

Najwyższy odsetek tej grupy bezrobotnych ukształtował się w powiatach subregionu konińskiego: kolskim 63,9%, słupeckim 58,3% i konińskim 55,9%, a także w powiecie gnieźnieńskim 59,1%, pleszewskim 56,1%, jarocińskim 54,8% i średzkim 54,4%. W 15 powiatach Wielkopolski długotrwale bezrobocie nie przekracza połowy populacji bezrobotnych.

W porównaniu z lipcem o 48 zwiększyła się liczba osób **niepełnosprawnych** zarejestrowanych w urzędach pracy. W sierpniu 2008r. grupa ta liczyła 5 047 osób, tj. 6,0%

ogólnej populacji bezrobotnych. W sierpniu ub.r. odsetek osób niepełnosprawnych wynosił 4,1% bezrobotnych ogółem.

### Wybrane kategorie bezrobotnych - według stanu z końca sierpnia 2008r.

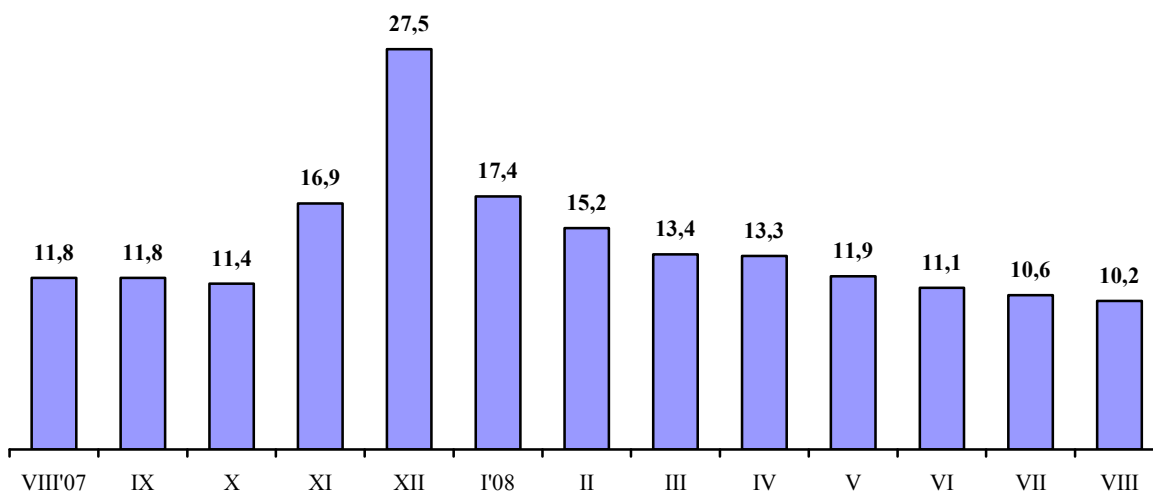


## 4. Aktywizacja zawodowa bezrobotnych

### Oferty pracy i podjęcia pracy

W sierpniu do powiatowych urzędów pracy wpłynęło 8 340 **ofert pracy**, czyli o 194 oferty więcej niż w lipcu oraz o 2 089 mniej niż w sierpniu ub.r.

### Liczba bezrobotnych przypadająca na jedną ofertę pracy



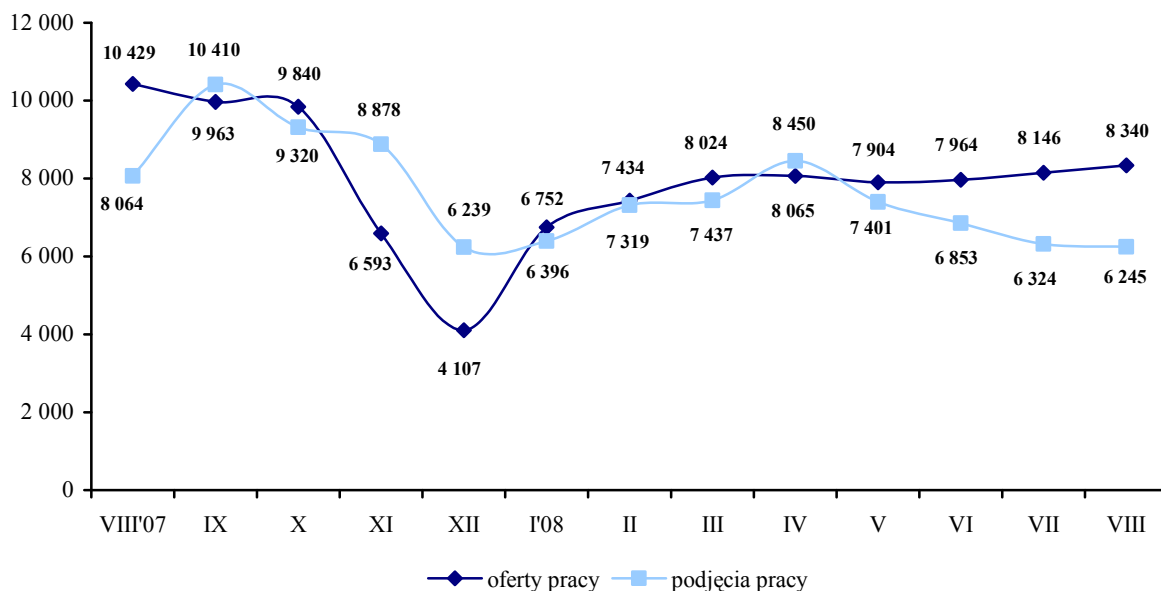
W miesiącu sprawozdawczym oferty zatrudnienia subsydiowanego stanowiły 39,2% ogólnej liczby ofert jakie w sierpniu do powiatowych urzędów pracy skierowali pracodawcy. W porównaniu z ubiegłym miesiącem odsetek ten zwiększył się o 0,5 punktów procentowych, w odniesieniu do analogicznego okresu roku ubiegłego wzrost ukształtował się na poziomie 6,8 punktu procentowego.

W sierpniu **pracę podjęło 6 245** osób bezrobotnych, z czego na prace subsydiowane (prace interwencyjne, roboty publiczne, z tytułu udzielonej dotacji i inne prace subsydiowane) skierowano 1 487 osób (tj. 23,8% podjęć pracy ogółem). Zatrudnienie znalazło 3 419 kobiet (tj. 54,7%).

Analizując zmiany dotyczące zatrudnienia w porównaniu z lipcem zwiększyła się ilość podjęć pracy subsydiowanej o 17,4%, do pracy niesubsydiowanej skierowano o 5,9% mniej bezrobotnych.

Staże i przygotowanie zawodowe w miejscu pracy rozpoczęło 2 071 osób, i było to więcej w stosunku do sierpnia 2007r. o 338 osób.

**Oferty pracy i podjęcia pracy - w danym miesiącu**





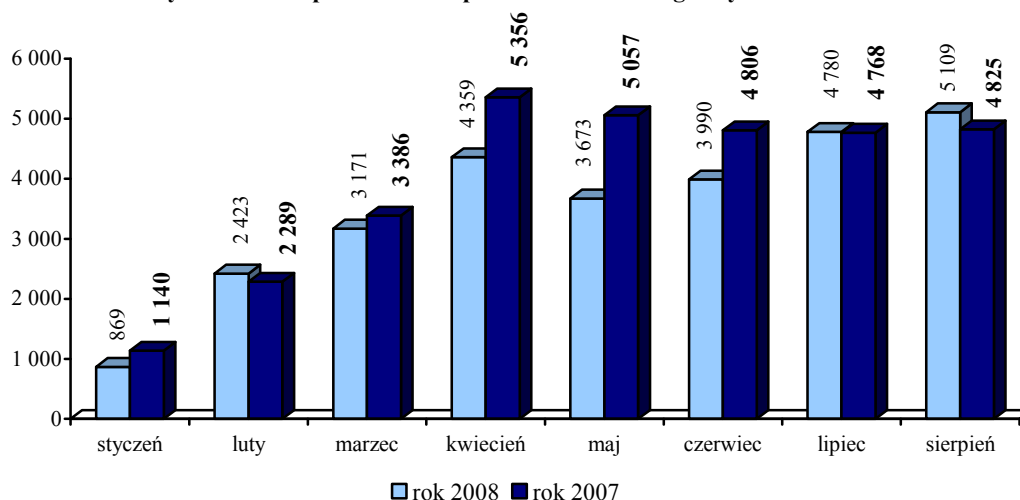
## Aktywne formy przeciwdziałania bezrobociu

W miesiącu sprawozdawczym różnymi programami pomocy bezrobotnym objęto łącznie **5 109** osób, tj. więcej o 329 niż w lipcu, wzrost nastąpił również w porównaniu z sierpniem 2007r. o 284 osoby.

### Aktywne formy przeciwdziałania bezrobociu w województwie wielkopolskim w okresie od stycznia do sierpnia 2008r.

Miesiące	Prace interwencyjne	Roboty publiczne	Udzielone dotacje	Szkolenia	Staże	Przygotowanie zawodowe w miejscu pracy	Prace społecznie użyteczne	Inne prace subsydiowane	Ogółem
styczeń	111	18	91	115	343	89	88	14	<b>869</b>
luty	179	43	166	463	926	308	329	9	<b>2 423</b>
marzec	223	80	328	709	1 119	436	264	12	<b>3 171</b>
kwiecień	270	284	637	906	1 125	404	717	16	<b>4 359</b>
maj	163	677	555	881	670	361	354	12	<b>3 673</b>
czerwiec	129	526	519	1 239	1 053	329	182	13	<b>3 990</b>
lipiec	177	236	824	1 286	1 527	539	161	30	<b>4 780</b>
sierpień	137	354	975	1 453	1 532	539	98	21	<b>5 109</b>
<b>I-VIII 2008</b>	<b>1 389</b>	<b>2 218</b>	<b>4 095</b>	<b>7 052</b>	<b>8 295</b>	<b>3 005</b>	<b>2 193</b>	<b>127</b>	<b>28 374</b>
<b>I-VIII 2008 [%]</b>	<b>4,9</b>	<b>7,8</b>	<b>14,4</b>	<b>24,9</b>	<b>29,2</b>	<b>10,6</b>	<b>7,7</b>	<b>0,5</b>	<b>100,0</b>

**Liczba osób bezrobotnych objętych aktywnymi formami przeciwdziałania bezrobociu od stycznia do sierpnia 2008r. w porównaniu z analogicznym okresem 2007r.**



W porównaniu z lipcem zwiększyła się liczba osób bezrobotnych:

- skierowanych na szkolenie o 167,
- skierowanych do pracy z tytułu udzielonej dotacji o 151,
- skierowanych do pracy w ramach robót publicznych o 118,
- skierowanych na staż o 5.

Zmniejszyła się natomiast liczba osób:

- skierowanych do prac społecznie użytecznych o 63,
- skierowanych na prace interwencyjne o 40,
- skierowanych do pracy z tytułu innych prac subsydiowanych o 9.

### **Zatrudnianie cudzoziemców**

W sierpniu 2008r. powiatowe urzędy pracy w Wielkopolsce zarejestrowały 674 oświadczenia wystawione przez pracodawców o zamiarze zatrudnienia cudzoziemców (zgodnie z rozporządzeniem Ministra Pracy i Polityki Społecznej z dnia 20 lipca 2007r. z późn. zm. w sprawie zatrudnienia cudzoziemców bez konieczności posiadania przez nich zezwolenia na pracę). Najwięcej, bo aż 607 dotyczyło obywateli Ukrainy, 37 Białorusi oraz 30 Rosji.

Zmiany na rynku pracy w województwie wielkopolskim w sierpniu 2008 roku

<b>Wyszczególnienie</b>	<b>Bezrobotni ogółem</b>	<b>Kobiety</b>	<b>Mężczyźni</b>	<b>Bezrobotni z prawem do zasiłku</b>	<b>Bezrobotni do 25 roku życia</b>	<b>Bezrobotni w okresie do 12 m-cy od dnia ukończenia nauki</b>	<b>Bezrobotni powyżej 50 roku życia</b>	<b>Długotrwałe bezrobotni</b>	<b>Niepelnosprawni</b>	<b>Bezrobotni zamieszkalni na wsi</b>
Stan w końcu sierpnia 2008r.	84 702	56 390	28 312	13 873	19 257	4 459	16 673	42 930	5 047	39 875
Procentowy wzrost/spadek w stosunku do lipca 2008r.	-1,9	-1,9	-1,8	-2,0	0,1	9,8	-3,8	-4,2	1,0	-1,6
Procentowy wzrost/spadek w stosunku do sierpnia 2007r.	-31,4	-31,8	-30,4	-18,2	-25,4	-8,2	-30,4	-43,2	0,7	-29,2

<b>Okresy</b>	<b>Napływ do bezrobocia</b>	<b>Odplyw z bezrobocia</b>	<b>Podjęcia pracy ogółem</b>	<b>Aktywne formy przeciwdziałania bezrobociu</b>	<b>Zgłoszone oferty pracy</b>
Od lipca do sierpnia 2008r.	114 118	142 243	56 425	28 374	62 629
Procentowy wzrost/spadek w stosunku do analogicznego okresu poprzedniego roku	-9,8	-17,4	-24,5	-10,3	-22,8

**Analiza wybranych kategorii osób bezrobotnych w Wielkopolsce w ostatnich 13 miesiącach**

Liczba osób bezrobotnych - dane z końca każdego miesiąca														
L.p.	kategorie	VIII'07	IX	X	XI	XII	I'08	II	III	IV	V	VII	VIII	
1	ogółem	123 401	117 087	112 143	111 559	112 827	117 698	112 842	107 136	99 484	93 745	86 319	84 702	
2	kobiety	82 741	79 128	75 778	74 356	74 192	75 784	72 241	68 607	64 078	61 156	57 482	56 390	
3	do 25 roku życia	25 821	25 229	24 212	24 020	23 739	25 471	24 273	22 232	20 677	20 280	19 552	19 231	
4	długotrwale bezrobotni	75 528	70 838	67 258	66 622	67 437	67 890	64 580	61 046	55 702	51 557	47 500	42 930	
5	powyżej 50 roku życia	23 945	22 668	21 881	21 985	22 765	23 293	22 499	21 809	20 506	19 258	17 330	16 673	
6	bez kwalifikacji zawodowych	36 150	33 962	32 711	32 599	33 431	37 843	31 847	30 165	27 785	26 057	24 238	22 582	
7	samotnie wychowujący co najmniej jedno dziecko do 18 roku życia*	5 667	5 599	5 448	5 675	5 413	9 066	8 773	8 684	8 272	7 957	7 622	7 448	
8	niepełnosprawni	5 012	4 994	4 965	5 035	5 100	5 269	5 197	5 235	5 180	5 121	4 978	5 047	
% udział osób z poszczególnych kategorii w ogóle bezrobotnych														
L.p.	kategorie	VIII'07	IX	X	XI	XII	I'08	II	III	IV	V	VI	VII	VIII
1	kobiety	67,1 ↑	67,6 ↑	67,6	66,7 ↓	65,8 ↓	64,4 ↓	64,0 ↓	64,0	64,4 ↑	65,2 ↑	66,2 ↑	66,6	
2	do 25 roku życia	20,9 ↑	21,5 ↑	21,6 ↑	21,5 ↓	21,0 ↓	21,6 ↑	21,5 ↓	20,8 ↓	20,8	21,6 ↑	22,0 ↑	22,7 ↑	
3	długotrwale bezrobotni	61,2 ↓	60,5 ↓	60,0 ↓	59,7 ↓	59,8 ↑	57,7 ↓	57,2 ↓	57,0 ↓	56,0 ↓	55,0 ↓	53,5 ↓	50,7 ↓	
4	powyżej 50 roku życia	19,4 ↓	19,4	19,5 ↑	19,7 ↑	20,2 ↑	19,8 ↓	19,9 ↑	20,4 ↑	20,6 ↑	20,5 ↓	20,3 ↓	19,7 ↓	
5	bez kwalifikacji zawodowych	29,3 ↓	29,0 ↓	29,2 ↑	29,2	29,6 ↑	32,2 ↑	28,2 ↓	28,2	27,9 ↓	27,8 ↓	27,3 ↓	26,7 ↓	
6	samotnie wychowujący co najmniej jedno dziecko do 18 roku życia*	4,6 ↑	4,8 ↑	4,9 ↑	5,1 ↑	4,8 ↓	7,7 ↑	7,8 ↑	8,1 ↑	8,3 ↑	8,5 ↑	8,6 ↑	8,8 ↑	
7	niepełnosprawni	4,1 ↑	4,3 ↑	4,4 ↑	4,5 ↑	4,5	4,5	4,6 ↑	4,9 ↑	5,2 ↑	5,5 ↑	5,6 ↑	6,0 ↑	
Liczba osób objętych aktywnymi formami przeciwdziałania bezrobociu w poszczególnych miesiącach														
L.p.	kategorie	VIII	IX	X	XI	XII	I'08	II	III	IV	V	VI	VII	VIII
1	ogółem	4 825	5 933	5 471	4 396	2 620	869	2 423	3 171	4 359	3 673	3 990	4 780	5 109
2	kobiety	2 662	3 558	3 140	2 473	1 345	569	1 527	1 914	2 494	1 821	2 304	2 848	2 991
3	do 25 roku życia	2 127	2 526	2 563	1 951	1 085	467	1 262	1 595	1 792	1 190	1 577	2 198	2 231
4	długotrwale bezrobotni	2 010	2 490	1 795	1 382	720	274	770	1 074	1 694	1 478	1 358	1 398	1 446
5	powyżej 50 roku życia	576	703	609	444	204	85	237	319	590	597	507	427	514

\*Do 31 XII 2007r. dane aktualne dla kategorii: samotnie wychowujące co najmniej jedno dziecko do 7 roku życia

↑ ↓ - wzrost/spadek w stosunku do poprzedniego miesiąca

### Zestawienie danych o bezrobociu w województwie wielkopolskim

Rok i miesiąc	Liczba bezrobotnych ogółem	Liczba bezrobotnych kobiet	Procent bezrobotnych kobiet	Liczba bezrobotnych mężczyzn	Procent bezrobotnych mężczyzn
1998 XII	121 491	74 988	61,7	46 503	38,3
1999 XII	164 639	96 696	58,7	67 943	41,3
2000 XII	193 326	111 496	57,7	81 830	42,3
2001 XII	237 268	127 850	53,9	109 418	46,1
2002 XII	249 238	129 906	52,1	119 332	47,9
2003 XII	247 869	132 100	53,3	115 769	46,7
2004 XII	232 251	127 938	55,1	104 313	44,9
2005 XII	211 420	122 011	57,7	89 409	42,3
2006 XII	169 089	105 818	62,6	63 271	37,4
2007 XII	112 827	74 192	65,8	38 635	34,2
2008 I	117 698	75 784	64,4	41 914	35,6
2008 II	112 842	72 241	64,0	40 601	36,0
2008 III	107 136	68 607	64,0	38 529	36,0
2008 IV	99 484	64 078	64,4	35 406	35,6
2008 V	93 745	61 156	65,2	32 589	34,8
2008 VI	88 722	58 755	66,2	29 967	33,8
2008 VII	86 319	57 482	66,6	28 837	33,4
2008 VIII	84 702	56 390	66,6	28 312	33,4

Liczba bezrobotnych – stan w końcu ostatnich 13 miesięcy

Lp	Powiaty	2007 VIII	2007 IX	2007 X	2007 XI	2007 XII	2008 I	2008 II	2008 III	2008 IV	2008 V	2008 VI	2008 VII	2008 VIII
1	Chodzieski	2 031	1 955	1 917	1 930	2 114	2 254	2 152	2 060	1 938	1 928	1 930	1 782	1 428
2	Czarnkowsko - Trzebieński	4 056	3 833	3 648	3 587	3 715	3 866	3 829	3 672	3 505	3 418	3 392	3 490	3 592
3	Gnieźnieński	7 237	6 754	6 278	5 941	5 936	6 108	5 915	5 699	5 400	5 085	4 922	4 826	4 880
4	Gostyński	3 733	3 530	3 579	3 643	3 801	4 001	3 949	3 913	3 766	3 674	3 262	3 138	3 051
5	Grodziski	1 139	1 093	1 081	1 112	1 115	1 155	1 102	1 043	993	914	867	867	868
6	Jarociński	3 683	3 473	3 281	3 377	3 379	3 507	3 469	3 243	2 823	2 774	2 664	2 573	2 372
7	Kaliski	6 362	5 609	5 292	5 560	5 878	6 151	5 597	5 186	4 638	4 214	3 752	3 790	3 894
7a	- powiat ziemski	2 586	2 113	2 007	2 177	2 442	2 507	2 226	2 066	1 913	1 677	1 465	1 472	1 502
7b	- m. Kalisz	3 776	3 496	3 285	3 383	3 436	3 644	3 371	3 120	2 725	2 537	2 287	2 318	2 392
8	Kępziński	781	845	814	815	802	853	850	811	723	692	703	709	715
9	Koński	5 574	5 543	5 524	5 516	5 690	5 919	5 981	5 822	5 590	5 268	4 895	4 735	4 571
10	Koniński	12 432	12 015	11 953	12 345	12 552	13 497	12 812	11 742	9 935	9 158	9 011	8 308	8 241
10a	- powiat ziemski	8 203	7 997	8 009	8 299	8 440	9 007	8 513	7 767	6 439	5 883	5 788	5 290	5 250
10b	- m. Konin	4 229	4 018	3 944	4 046	4 112	4 490	4 299	3 975	3 496	3 275	3 223	3 018	2 991
11	Kościanski	1 885	1 836	1 666	1 681	1 671	1 726	1 570	1 443	1 362	1 308	1 349	1 354	1 418
12	Krotoszyński	3 282	2 988	2 808	2 807	2 937	3 172	3 129	3 024	3 010	2 898	2 959	2 910	2 909
13	Leszczyński	3 187	3 098	3 076	3 063	3 154	3 257	3 153	3 014	2 914	2 659	2 641	2 556	2 436
13a	- powiat ziemski	1 232	1 208	1 215	1 216	1 324	1 331	1 280	1 212	1 176	1 056	1 050	973	910
13b	- m. Leszno	1 955	1 890	1 861	1 847	1 830	1 926	1 873	1 802	1 738	1 603	1 591	1 583	1 526
14	Międzychodzki	1 524	1 392	1 400	1 314	1 303	1 066	969	923	876	889	847	835	746
15	Nowotomyski	1 682	1 574	1 421	1 354	1 297	1 378	1 415	1 321	1 213	1 122	1 090	1 010	1 001
16	Obornicki	2 181	2 113	1 999	1 817	1 701	1 737	1 760	1 705	1 640	1 571	1 422	1 328	1 278
17	Ostrowski	5 896	5 782	5 779	5 941	6 019	6 370	6 170	5 859	5 129	4 613	4 207	3 907	3 945
18	Ostrzeszowski	1 344	1 291	1 299	1 319	1 446	1 548	1 442	1 305	1 155	1 081	1 017	989	995
19	Piński	5 741	5 635	5 280	5 334	5 382	5 662	5 670	5 640	5 508	5 241	4 819	4 391	4 171
20	Pleszewski	3 243	3 159	3 072	3 167	3 247	3 342	3 215	2 908	2 581	2 369	2 145	2 142	2 226
21	Poznański	17 441	16 222	14 984	14 226	13 634	13 492	11 738	10 975	9 934	8 987	7 972	7 642	7 329
21a	- powiat ziemski	5 548	5 193	4 772	4 480	4 332	4 278	3 700	3 411	2 996	2 638	2 298	2 155	2 083
21b	- m. Poznań	11 893	11 029	10 212	9 746	9 302	9 214	8 038	7 564	6 938	6 349	5 674	5 487	5 246
22	Rawicki	2 022	1 919	1 851	1 884	1 929	1 966	1 907	1 869	1 858	1 833	1 831	1 909	1 905
23	Ślępecki	3 683	3 344	3 215	3 371	3 541	3 764	3 722	3 469	3 225	3 034	2 901	2 982	3 064
24	Szamotulski	3 130	2 979	2 934	2 818	2 757	2 864	2 851	2 707	2 734	2 642	2 401	2 353	2 190
25	Śreński	2 476	2 370	2 287	2 261	2 193	2 274	2 245	2 139	2 055	2 033	1 863	1 844	1 868
26	Śremski	1 776	1 750	1 608	1 474	1 333	1 375	1 374	1 318	1 235	1 238	1 153	1 113	1 140
27	Turecki	3 780	3 555	2 935	2 742	2 781	3 159	2 896	2 754	2 510	2 560	2 639	2 789	2 782
28	Wągrowiecki	3 858	3 699	3 637	3 762	3 738	3 914	3 717	3 511	3 318	3 064	2 790	2 715	2 461
29	Wolsztyński	1 120	1 049	1 002	916	860	945	962	976	961	892	907	945	973
30	Wrzesiński	3 709	3 476	3 318	3 164	3 306	3 519	3 505	3 375	3 247	3 009	2 856	2 895	2 830
31	Złotowski	3 413	3 206	3 205	3 318	3 616	3 857	3 776	3 710	3 708	3 577	3 515	3 492	3 423
	<b>Województwo</b>	<b>123 401</b>	<b>117 087</b>	<b>112 143</b>	<b>111 559</b>	<b>112 827</b>	<b>117 698</b>	<b>112 842</b>	<b>107 136</b>	<b>99 484</b>	<b>93 745</b>	<b>88 722</b>	<b>86 319</b>	<b>84 702</b>

Tabela 1. Osoby bezrobotne ogółem

## 1.1 Ogółem bezrobotni w województwie wielkopolskim – sierpień 2008r.

Lp.	Powiaty	Liczba osób bezrobotnych w końcu miesiąca	% wzrost/spadek		dane z miesiąca sprawozdawczego		
			w stosunku do lipca 2008r.	w stosunku do sierpnia 2007r.	napływ	odpływ	
						ogółem	z powodu podjęcia pracy
1.	Chodzieski	1 428	-19,9	-29,7	310	664	142
2.	Czarnkowsko - Trzcianecki	3 592	2,9	-11,4	658	556	218
3.	Gnieźnieński	4 880	1,1	-32,6	652	598	323
4.	Gostyński	3 051	-2,8	-18,3	409	496	262
5.	Grodziski	868	0,1	-23,8	193	192	69
6.	Jarociński	2 372	-7,8	-35,6	304	505	189
7.	Kaliski	3 894	2,7	-38,8	800	696	245
<b>7a.</b>	<b>- powiat ziemski</b>	<b>1 502</b>	<b>2,0</b>	<b>-41,9</b>	<b>296</b>	<b>266</b>	<b>93</b>
<b>7b.</b>	<b>- m. Kalisz</b>	<b>2 392</b>	<b>3,2</b>	<b>-36,7</b>	<b>504</b>	<b>430</b>	<b>152</b>
8.	Kępiański	715	0,8	-8,5	176	170	66
9.	Kolski	4 571	-3,5	-18,0	552	716	237
10.	Koniński	8 241	-0,8	-33,7	1 236	1 303	516
<b>10a.</b>	<b>- powiat ziemski</b>	<b>5 250</b>	<b>-0,8</b>	<b>-36,0</b>	<b>763</b>	<b>803</b>	<b>310</b>
<b>10b.</b>	<b>- m. Konin</b>	<b>2 991</b>	<b>-0,9</b>	<b>-29,3</b>	<b>473</b>	<b>500</b>	<b>206</b>
11.	Kościański	1 418	4,7	-24,8	341	277	109
12.	Krotoszyński	2 909	0,0	-11,4	360	361	171
13.	Leszczyński	2 436	-4,7	-23,6	521	641	260
<b>13a.</b>	<b>- powiat ziemski</b>	<b>910</b>	<b>-6,5</b>	<b>-26,1</b>	<b>205</b>	<b>268</b>	<b>104</b>
<b>13b.</b>	<b>- m. Leszno</b>	<b>1 526</b>	<b>-3,6</b>	<b>-21,9</b>	<b>316</b>	<b>373</b>	<b>156</b>
14.	Międzychodzki	746	-10,7	-51,0	151	240	111
15.	Nowotomyski	1 001	-0,9	-40,5	207	216	99
16.	Obornicki	1 278	-3,8	-41,4	202	252	95
17.	Ostrowski	3 945	1,0	-33,1	725	687	270
18.	Ostrzeszowski	995	0,6	-26,0	194	188	80
19.	Piłski	4 171	-5,0	-27,3	762	982	266
20.	Pleszewski	2 226	3,9	-31,4	392	308	133
21.	Poznański	7 329	-4,1	-58,0	1 634	1 947	635
<b>21a.</b>	<b>- powiat ziemski</b>	<b>2 083</b>	<b>-3,3</b>	<b>-62,5</b>	<b>499</b>	<b>571</b>	<b>171</b>
<b>21b.</b>	<b>- m. Poznań</b>	<b>5 246</b>	<b>-4,4</b>	<b>-55,9</b>	<b>1 135</b>	<b>1 376</b>	<b>464</b>
22.	Rawicki	1 905	-0,2	-5,8	299	303	109
23.	Słupecki	3 064	2,7	-16,8	458	376	179
24.	Szamotulski	2 190	-6,9	-30,0	401	564	165
25.	Średzki	1 868	1,3	-24,6	292	268	128
26.	Śremski	1 140	2,4	-35,8	304	277	125
27.	Turecki	2 782	-0,3	-26,4	578	585	290
28.	Wągrowiecki	2 461	-9,4	-36,2	397	651	234
29.	Wolsztyński	973	3,0	-13,1	308	280	106
30.	Wrzesiński	2 830	-2,2	-23,7	394	459	170
31.	Złotowski	3 423	-2,0	0,3	544	613	243
<b>Województwo</b>		<b>84 702</b>	<b>-1,9</b>	<b>-31,4</b>	<b>14 754</b>	<b>16 371</b>	<b>6 245</b>
Podregion kaliski		17 056	0,2	-30,6	2 951	2 915	1 154
Podregion koniński		18 658	-0,8	-26,7	2 824	2 980	1 222
Podregion leszczyński		9 783	-1,2	-18,1	1 878	1 997	846
Podregion piłski		15 075	-5,0	-21,1	2 671	3 466	1 103
Podregion poznański		24 130	-2,4	-42,9	4 430	5 013	1 920

**Tabela 1. Osoby bezrobotne ogółem**  
**1.2 Aktywne formy przeciwdziałania bezrobociu**

Lp.	Powiaty	Liczba osób bezrobotnych objętych aktywnymi formami przeciwdziałania bezrobociu w sierpniu 2008	z tego:								
			prace interwencyjne	roboty publiczne	dotacje i refundacje		szkolenia	staże	przygotowanie zawodowe w miejscu pracy	prace społecznie użyteczne	inne prace subsydiowane
					podjęcie działalności gospodarczej	wyposażenie/doposażenie stanowiska pracy					
1.	Chodzieski	396	11	22	34	6	117	173	32	1	0
2.	Czarnkowsko - Trzcianecki	235	10	13	9	16	34	73	55	25	0
3.	Gnieźnieński	194	2	39	9	18	55	45	25	1	0
4.	Gostyński	52	0	1	9	6	9	24	1	0	2
5.	Grodziski	71	1	0	25	1	14	29	1	0	0
6.	Jarociński	154	11	1	19	6	34	53	30	0	0
7.	Kaliski	192	2	26	9	9	73	30	25	15	3
<b>7a.</b>	<b>- powiat ziemski</b>	<b>88</b>	<b>2</b>	<b>20</b>	<b>3</b>	<b>6</b>	<b>19</b>	<b>18</b>	<b>12</b>	<b>7</b>	<b>1</b>
<b>7b.</b>	<b>- m. Kalisz</b>	<b>104</b>	<b>0</b>	<b>6</b>	<b>6</b>	<b>3</b>	<b>54</b>	<b>12</b>	<b>13</b>	<b>8</b>	<b>2</b>
8.	Kępiański	86	1	0	6	12	24	42	0	0	1
9.	Kolski	84	9	10	17	3	5	36	2	2	0
10.	Koniński	389	33	44	68	29	133	42	34	1	5
<b>10a.</b>	<b>- powiat ziemski</b>	<b>251</b>	<b>26</b>	<b>39</b>	<b>32</b>	<b>16</b>	<b>79</b>	<b>29</b>	<b>27</b>	<b>1</b>	<b>2</b>
<b>10b.</b>	<b>- m. Konin</b>	<b>138</b>	<b>7</b>	<b>5</b>	<b>36</b>	<b>13</b>	<b>54</b>	<b>13</b>	<b>7</b>	<b>0</b>	<b>3</b>
11.	Kościański	104	1	16	2	11	2	59	13	0	0
12.	Krotoszyński	147	2	10	18	16	31	65	4	0	1
13.	Leszczyński	262	1	6	69	6	77	99	4	0	0
<b>13a.</b>	<b>- powiat ziemski</b>	<b>125</b>	<b>0</b>	<b>1</b>	<b>35</b>	<b>2</b>	<b>33</b>	<b>52</b>	<b>2</b>	<b>0</b>	<b>0</b>
<b>13b.</b>	<b>- m. Leszno</b>	<b>137</b>	<b>1</b>	<b>5</b>	<b>34</b>	<b>4</b>	<b>44</b>	<b>47</b>	<b>2</b>	<b>0</b>	<b>0</b>
14.	Międzychodzki	58	0	1	15	4	12	16	8	2	0
15.	Nowotomyski	93	8	1	33	1	0	48	1	1	0
16.	Obornicki	50	0	0	9	2	13	25	1	0	0
17.	Ostrowski	141	7	1	36	28	26	24	9	8	2
18.	Ostrzeszowski	59	5	0	16	6	2	25	2	0	3
19.	Pilski	268	8	0	26	7	130	63	31	2	1
20.	Pleszewski	112	5	0	19	20	25	18	23	2	0
21.	Poznański	396	2	16	30	2	266	64	12	4	0
<b>21a.</b>	<b>- powiat ziemski</b>	<b>129</b>	<b>1</b>	<b>1</b>	<b>13</b>	<b>1</b>	<b>81</b>	<b>27</b>	<b>3</b>	<b>2</b>	<b>0</b>
<b>21b.</b>	<b>- m. Poznań</b>	<b>267</b>	<b>1</b>	<b>15</b>	<b>17</b>	<b>1</b>	<b>185</b>	<b>37</b>	<b>9</b>	<b>2</b>	<b>0</b>
22.	Rawicki	109	1	1	19	7	36	22	3	19	1
23.	Słupecki	90	3	4	15	0	23	20	24	1	0
24.	Szamotulski	260	0	0	24	0	24	141	71	0	0
25.	Średzki	119	0	21	13	11	20	49	5	0	0
26.	Śremski	96	1	0	9	16	30	26	13	1	0
27.	Turecki	186	6	50	16	9	40	37	27	1	0
28.	Wągrowiecki	298	2	15	68	4	93	82	20	12	2
29.	Wolsztyński	128	4	0	12	26	57	29	0	0	0
30.	Wrzesiński	145	0	32	10	0	10	45	48	0	0
31.	Złotowski	135	1	24	19	10	38	28	15	0	0
<b>Województwo</b>		<b>5 109</b>	<b>137</b>	<b>354</b>	<b>683</b>	<b>292</b>	<b>1 453</b>	<b>1 532</b>	<b>539</b>	<b>98</b>	<b>21</b>
Podregion kaliski		891	33	38	123	97	215	257	93	25	10
Podregion koniński		749	51	108	116	41	201	135	87	5	5
Podregion leszczyński		655	7	24	111	56	181	233	21	19	3
Podregion pilski		1 332	32	74	156	43	412	419	153	40	3
Podregion poznański		1 482	14	110	177	55	444	488	185	9	0



**Tabela 2. Bezrobotne kobiety**
**2.1 Bezrobotne kobiety w województwie wielkopolskim – sierpień 2008r.**

Lp.	Powiaty	Liczba bezrobotnych kobiet w końcu miesiąca	% wzrost/spadek		% udział bezrobotnych kobiet w ogóle	dane z miesiąca sprawozdawczego		
			w stosunku do lipca 2008r.	w stosunku do sierpnia 2007r.		napływ	odpływ	
							ogółem	z powodu podjęcia pracy
1.	Chodzieski	1 005	-16,5	-26,9	70,4	188	386	80
2.	Czarnkowsko - Trzcianecki	2 436	0,9	-14,1	67,8	375	353	134
3.	Gnieźnieński	3 420	0,7	-29,1	70,1	407	383	212
4.	Gostyński	1 898	-3,4	-17,5	62,2	214	280	157
5.	Grodziski	482	-2,4	-22,6	55,5	97	109	35
6.	Jarociński	1 584	-9,0	-36,9	66,8	160	316	107
7.	Kaliski	2 428	1,8	-40,5	62,4	414	371	142
<b>7a.</b>	<b>- powiat ziemski</b>	<b>971</b>	<b>1,7</b>	<b>-42,0</b>	<b>64,6</b>	<b>168</b>	<b>152</b>	<b>54</b>
<b>7b.</b>	<b>- m. Kalisz</b>	<b>1 457</b>	<b>1,9</b>	<b>-39,5</b>	<b>60,9</b>	<b>246</b>	<b>219</b>	<b>88</b>
8.	Kępiański	496	-0,4	-15,5	69,4	115	117	35
9.	Kolski	3 204	-1,3	-12,1	70,1	281	324	124
10.	Koniński	5 224	0,0	-34,1	63,4	658	660	224
<b>10a.</b>	<b>- powiat ziemski</b>	<b>3 400</b>	<b>0,0</b>	<b>-35,5</b>	<b>64,8</b>	<b>402</b>	<b>403</b>	<b>129</b>
<b>10b.</b>	<b>- m. Konin</b>	<b>1 824</b>	<b>-0,1</b>	<b>-31,6</b>	<b>61,0</b>	<b>256</b>	<b>257</b>	<b>95</b>
11.	Kościański	1 030	4,5	-18,6	72,6	217	173	49
12.	Krotoszyński	2 090	-0,5	-16,7	71,8	213	224	95
13.	Leszczyński	1 585	-4,6	-25,5	65,1	268	344	126
<b>13a.</b>	<b>- powiat ziemski</b>	<b>620</b>	<b>-6,3</b>	<b>-28,6</b>	<b>68,1</b>	<b>96</b>	<b>138</b>	<b>50</b>
<b>13b.</b>	<b>- m. Leszno</b>	<b>965</b>	<b>-3,4</b>	<b>-23,4</b>	<b>63,2</b>	<b>172</b>	<b>206</b>	<b>76</b>
14.	Międzychodzki	529	-13,1	-53,8	70,9	92	172	69
15.	Nowotomyski	634	-0,8	-43,0	63,3	119	124	54
16.	Obornicki	901	-3,6	-44,5	70,5	133	167	57
17.	Ostrowski	2 714	-0,2	-37,7	68,8	396	401	147
18.	Ostrzeszowski	777	1,0	-25,8	78,1	132	124	44
19.	Pilski	2 622	-5,0	-32,3	62,9	423	562	157
20.	Pleszewski	1 702	3,7	-29,3	76,5	237	177	75
21.	Poznański	4 363	-4,3	-59,4	59,5	946	1 141	375
<b>21a.</b>	<b>- powiat ziemski</b>	<b>1 338</b>	<b>-4,2</b>	<b>-63,7</b>	<b>64,2</b>	<b>303</b>	<b>362</b>	<b>101</b>
<b>21b.</b>	<b>- m. Poznań</b>	<b>3 025</b>	<b>-4,3</b>	<b>-57,2</b>	<b>57,7</b>	<b>643</b>	<b>779</b>	<b>274</b>
22.	Rawicki	1 141	0,0	-9,2	59,9	152	152	58
23.	Słupecki	2 031	2,5	-18,0	66,3	238	189	81
24.	Szamotulski	1 444	-5,9	-28,7	65,9	254	344	90
25.	Średzki	1 297	-0,2	-25,7	69,4	164	167	76
26.	Śremski	783	3,8	-35,3	68,7	203	174	79
27.	Turecki	2 038	-0,1	-27,8	73,3	344	347	177
28.	Wągrowiecki	1 811	-8,6	-32,5	73,6	220	390	110
29.	Wolsztyński	587	3,9	-13,5	60,3	166	144	50
30.	Wrzesiński	2 036	-2,6	-24,2	71,9	226	281	94
31.	Złotowski	2 098	-2,2	-5,5	61,3	266	314	106
<b>Województwo</b>		<b>56 390</b>	<b>-1,9</b>	<b>-31,8</b>	<b>66,6</b>	<b>8 318</b>	<b>9 410</b>	<b>3 419</b>
Podregion kaliski		11 791	-0,5	-32,6	69,1	1 667	1 730	645
Podregion koniński		12 497	0,0	-26,0	67,0	1 521	1 520	606
Podregion leszczyński		6 241	-1,2	-18,2	63,8	1 017	1 093	440
Podregion pilski		9 972	-5,1	-23,2	66,1	1 472	2 005	587
Podregion poznański		15 889	-2,6	-42,7	65,8	2 641	3 062	1 141

**Tabela 2. Bezrobotne kobiety**  
**2.2 Aktywne formy przeciwdziałania bezrobociu**

Lp.	Powiaty	Liczba bezrobotnych kobiet objętych formami przeciwdziałania bezrobociu w sierpniu 2008	z tego:								
			prace interwencyjne	roboty publiczne	dotacje i refundacje		szkolenia	staże	przygotowanie zawodowe w miejscu pracy	prace społecznie użyteczne	inne prace subsydiowane
					podjęcie działalności gospodarczej	wyposażenie/doposażenie stanowiska pracy					
1.	Chodzieski	241	11	12	11	3	58	123	22	1	0
2.	Czarnkowsko - Trzcianecki	154	6	9	3	5	8	57	43	23	0
3.	Gnieźnieński	128	2	26	4	10	28	36	21	1	0
4.	Gostyński	26	0	0	2	2	0	19	1	0	2
5.	Grodziski	41	1	0	8	1	10	21	0	0	0
6.	Jarociński	89	4	0	8	2	14	37	24	0	0
7.	Kaliski	94	1	16	1	6	13	24	21	11	1
<b>7a.</b>	<b>- powiat ziemski</b>	<b>52</b>	<b>1</b>	<b>11</b>	<b>1</b>	<b>3</b>	<b>2</b>	<b>17</b>	<b>10</b>	<b>6</b>	<b>1</b>
<b>7b.</b>	<b>- m. Kalisz</b>	<b>42</b>	<b>0</b>	<b>5</b>	<b>0</b>	<b>3</b>	<b>11</b>	<b>7</b>	<b>11</b>	<b>5</b>	<b>0</b>
8.	Kępiański	54	1	0	1	0	16	35	0	0	1
9.	Kolski	39	5	6	8	0	1	17	2	0	0
10.	Koniński	215	20	20	23	15	72	38	23	1	3
<b>10a.</b>	<b>- powiat ziemski</b>	<b>137</b>	<b>16</b>	<b>16</b>	<b>10</b>	<b>8</b>	<b>37</b>	<b>28</b>	<b>20</b>	<b>1</b>	<b>1</b>
<b>10b.</b>	<b>- m. Konin</b>	<b>78</b>	<b>4</b>	<b>4</b>	<b>13</b>	<b>7</b>	<b>35</b>	<b>10</b>	<b>3</b>	<b>0</b>	<b>2</b>
11.	Kościański	71	1	0	0	4	2	52	12	0	0
12.	Krotoszyński	90	1	2	3	9	19	54	1	0	1
13.	Leszczyński	143	0	2	25	4	34	74	4	0	0
<b>13a.</b>	<b>- powiat ziemski</b>	<b>61</b>	<b>0</b>	<b>0</b>	<b>11</b>	<b>1</b>	<b>9</b>	<b>38</b>	<b>2</b>	<b>0</b>	<b>0</b>
<b>13b.</b>	<b>- m. Leszno</b>	<b>82</b>	<b>0</b>	<b>2</b>	<b>14</b>	<b>3</b>	<b>25</b>	<b>36</b>	<b>2</b>	<b>0</b>	<b>0</b>
14.	Międzychodzki	39	0	1	9	2	10	11	5	1	0
15.	Nowotomyski	55	2	1	11	1	0	39	0	1	0
16.	Obornicki	31	0	0	3	1	7	19	1	0	0
17.	Ostrowski	58	6	0	7	12	1	17	8	7	0
18.	Ostrzeszowski	35	4	0	5	1	0	22	2	0	1
19.	Pilski	160	2	0	9	5	72	50	19	2	1
20.	Pleszewski	58	5	0	6	15	0	15	16	1	0
21.	Poznański	233	1	11	9	1	154	48	8	1	0
<b>21a.</b>	<b>- powiat ziemski</b>	<b>81</b>	<b>1</b>	<b>1</b>	<b>3</b>	<b>1</b>	<b>49</b>	<b>23</b>	<b>2</b>	<b>1</b>	<b>0</b>
<b>21b.</b>	<b>- m. Poznań</b>	<b>152</b>	<b>0</b>	<b>10</b>	<b>6</b>	<b>0</b>	<b>105</b>	<b>25</b>	<b>6</b>	<b>0</b>	<b>0</b>
22.	Rawicki	51	0	0	8	4	14	12	0	12	1
23.	Słupecki	57	3	1	5	0	15	17	15	1	0
24.	Szamotulski	167	0	0	5	0	5	107	50	0	0
25.	Średzki	82	0	16	6	3	15	38	4	0	0
26.	Śremski	66	1	0	1	11	24	17	11	1	0
27.	Turecki	114	5	34	7	3	9	35	20	1	0
28.	Wągrowiecki	180	0	4	19	2	75	59	12	8	1
29.	Wolsztyński	56	0	0	4	9	20	23	0	0	0
30.	Wrzesiński	101	0	15	4	0	5	38	39	0	0
31.	Złotowski	63	0	7	8	2	10	22	14	0	0
<b>Województwo</b>		<b>2 991</b>	<b>82</b>	<b>183</b>	<b>223</b>	<b>133</b>	<b>711</b>	<b>1 176</b>	<b>398</b>	<b>73</b>	<b>12</b>
Podregion kaliski		478	22	18	31	45	63	204	72	19	4
Podregion koniński		425	33	61	43	18	97	107	60	3	3
Podregion leszczyński		347	1	2	39	23	70	180	17	12	3
Podregion pilski		798	19	32	50	17	223	311	110	34	2
Podregion poznański		943	7	70	60	30	258	374	139	5	0

Tabela 3. Bezrobotni zamieszkali na wsi

## 3.1 Bezrobotni zamieszkali na wsi w województwie wielkopolskim – sierpień 2008r.

Lp.	Powiaty	Liczba bezrobotnych zamieszkających na wsi w końcu miesiąca	w tym kobiety	% wzrost/spadek liczby bezrobotnych		% udział bezrobotnych zamieszkających na wsi w ogóle	dane z miesiąca sprawozdawczego		
				w stosunku do lipca 2008r.	w stosunku do sierpnia 2007r.		napływ	odpływ	
								ogółem	z powodu podjęcia pracy
1.	Chodzieski	657	485	-18,9	-31,4	46,0	149	302	57
2.	Czarnkowsko - Trzcianecki	1 888	1 319	3,1	-8,5	52,6	324	267	96
3.	Gnieźnieński	1 390	1 018	2,9	-20,0	28,5	235	196	102
4.	Gostyński	1 633	1 009	-5,0	-18,3	53,5	218	304	168
5.	Grodziski	565	313	1,1	-23,6	65,1	130	124	46
6.	Jarociński	1 393	948	-6,9	-36,9	58,7	178	281	93
7.	Kaliski	1 467	950	2,1	-42,1	37,7	288	258	90
<b>7a.</b>	<b>- powiat ziemski</b>	<b>1 467</b>	<b>950</b>	<b>2,1</b>	<b>-42,1</b>	<b>97,7</b>	<b>288</b>	<b>258</b>	<b>90</b>
<b>7b.</b>	<b>- m. Kalisz</b>	<b>0</b>	<b>0</b>	<b>0,0</b>	<b>0,0</b>	<b>0,0</b>	<b>0</b>	<b>0</b>	<b>0</b>
8.	Kępiński	456	328	-0,7	-10,8	63,8	118	121	43
9.	Kolski	2 746	1 959	-3,1	-19,4	60,1	321	408	118
10.	Koniński	4 409	2 831	-0,6	-32,9	53,5	632	660	256
<b>10a.</b>	<b>- powiat ziemski</b>	<b>4 409</b>	<b>2 831</b>	<b>-0,6</b>	<b>-32,9</b>	<b>84,0</b>	<b>632</b>	<b>660</b>	<b>256</b>
<b>10b.</b>	<b>- m. Konin</b>	<b>0</b>	<b>0</b>	<b>0,0</b>	<b>0,0</b>	<b>0,0</b>	<b>0</b>	<b>0</b>	<b>0</b>
11.	Kościański	724	553	1,1	-24,1	51,1	164	156	63
12.	Krotoszyński	979	714	-0,4	-10,4	33,7	124	128	61
13.	Leszczyński	852	586	-6,6	-24,5	35,0	190	250	96
<b>13a.</b>	<b>- powiat ziemski</b>	<b>852</b>	<b>586</b>	<b>-6,6</b>	<b>-24,5</b>	<b>93,6</b>	<b>190</b>	<b>250</b>	<b>96</b>
<b>13b.</b>	<b>- m. Leszno</b>	<b>0</b>	<b>0</b>	<b>0,0</b>	<b>0,0</b>	<b>0,0</b>	<b>0</b>	<b>0</b>	<b>0</b>
14.	Międzychodzki	420	306	-8,1	-54,2	56,3	85	122	52
15.	Nowotomyski	566	357	-3,2	-40,8	56,5	98	117	46
16.	Obornicki	627	447	-5,1	-43,5	49,1	85	119	49
17.	Ostrowski	1 858	1 333	1,9	-32,7	47,1	291	257	104
18.	Ostrzeszowski	603	481	-1,6	-27,4	60,6	107	117	49
19.	Pilski	1 381	944	-5,7	-33,6	33,1	234	317	81
20.	Pleszewski	1 484	1 160	4,4	-34,7	66,7	270	207	86
21.	Poznański	1 182	749	-4,4	-62,9	16,1	285	339	92
<b>21a.</b>	<b>- powiat ziemski</b>	<b>1 182</b>	<b>749</b>	<b>-4,4</b>	<b>-62,9</b>	<b>56,7</b>	<b>285</b>	<b>339</b>	<b>92</b>
<b>21b.</b>	<b>- m. Poznań</b>	<b>0</b>	<b>0</b>	<b>0,0</b>	<b>0,0</b>	<b>0,0</b>	<b>0</b>	<b>0</b>	<b>0</b>
22.	Rawicki	850	516	-2,5	-7,1	44,6	131	153	50
23.	Słupecki	2 149	1 451	1,2	-18,8	70,1	313	287	136
24.	Szamotulski	1 031	690	-5,2	-27,3	47,1	159	216	67
25.	Średzki	1 192	858	1,4	-24,1	63,8	173	156	77
26.	Śremski	473	333	9,5	-34,2	41,5	130	89	40
27.	Turecki	1 616	1 200	1,4	-28,2	58,1	337	314	159
28.	Wągrowiecki	1 414	1 085	-9,2	-35,0	57,5	202	346	122
29.	Wolsztyński	672	417	2,0	-15,0	69,1	213	200	76
30.	Wrzesiński	1 417	1 030	-2,4	-26,0	50,1	189	224	76
31.	Złotowski	1 781	1 083	0,0	-4,7	52,0	280	280	111
<b>Województwo</b>		<b>39 875</b>	<b>27 453</b>	<b>-1,6</b>	<b>-29,2</b>	<b>47,1</b>	<b>6 653</b>	<b>7 315</b>	<b>2 762</b>
Podregion kaliski		8 240	5 914	0,1	-32,5	48,3	1 376	1 369	526
Podregion koniński		10 920	7 441	-0,6	-26,6	58,5	1 603	1 669	669
Podregion leszczyński		4 731	3 081	-3,0	-18,3	48,4	916	1 063	453
Podregion pilski		7 121	4 916	-4,3	-22,1	47,2	1 189	1 512	467
Podregion poznański		8 863	6 101	-1,5	-37,9	36,7	1 569	1 702	647

**Tabela 3. Bezrobotni zamieszkali na wsi**  
**3.2 Aktywne formy przeciwdziałania bezrobociu**

Lp.	Powiaty	Liczba bezrobotnych mieszkańców wsi objętych aktywnymi formami przeciwdziałania bezrobociu w sierpniu 2008	z tego:								
			prace interwencyjne	roboty publiczne	dotacje i refundacje		szkolenia	staże	przygotowanie zawodowe w miejscu pracy	prace społecznie użyteczne	inne prace subsydiowane
					podjęcie działalności gospodarczej	wyposażenie/doposażenie stanowiska pracy					
1.	Chodzieski	162	5	8	12	1	41	83	11	1	0
2.	Czarnkowsko - Trzcianecki	127	7	13	3	6	16	39	32	11	0
3.	Gnieźnieński	79	1	12	5	4	25	25	6	1	0
4.	Gostyński	31	0	0	4	4	5	16	1	0	1
5.	Grodziski	43	1	0	15	0	11	15	1	0	0
6.	Jarociński	88	7	0	8	3	20	29	21	0	0
7.	Kaliski	83	2	17	3	6	18	17	12	7	1
<b>7a.</b>	<b>- powiat ziemski</b>	<b>83</b>	<b>2</b>	<b>17</b>	<b>3</b>	<b>6</b>	<b>18</b>	<b>17</b>	<b>12</b>	<b>7</b>	<b>1</b>
<b>7b.</b>	<b>- m. Kalisz</b>	<b>0</b>	<b>0</b>	<b>0</b>	<b>0</b>	<b>0</b>	<b>0</b>	<b>0</b>	<b>0</b>	<b>0</b>	<b>0</b>
8.	Kępiański	57	1	0	3	9	13	31	0	0	0
9.	Kolski	43	4	4	5	0	4	23	1	2	0
10.	Koniński	207	23	34	27	14	63	19	25	1	1
<b>10a.</b>	<b>- powiat ziemski</b>	<b>207</b>	<b>23</b>	<b>34</b>	<b>27</b>	<b>14</b>	<b>63</b>	<b>19</b>	<b>25</b>	<b>1</b>	<b>1</b>
<b>10b.</b>	<b>- m. Konin</b>	<b>0</b>	<b>0</b>	<b>0</b>	<b>0</b>	<b>0</b>	<b>0</b>	<b>0</b>	<b>0</b>	<b>0</b>	<b>0</b>
11.	Kościański	62	0	10	1	6	2	35	8	0	0
12.	Krotoszyński	53	1	5	6	6	7	27	1	0	0
13.	Leszczyński	120	0	1	34	2	31	50	2	0	0
<b>13a.</b>	<b>- powiat ziemski</b>	<b>120</b>	<b>0</b>	<b>1</b>	<b>34</b>	<b>2</b>	<b>31</b>	<b>50</b>	<b>2</b>	<b>0</b>	<b>0</b>
<b>13b.</b>	<b>- m. Leszno</b>	<b>0</b>	<b>0</b>	<b>0</b>	<b>0</b>	<b>0</b>	<b>0</b>	<b>0</b>	<b>0</b>	<b>0</b>	<b>0</b>
14.	Międzychodzki	32	0	1	9	1	9	7	5	0	0
15.	Nowotomyski	48	5	1	14	1	0	26	0	1	0
16.	Obornicki	19	0	0	3	0	7	9	0	0	0
17.	Ostrowski	45	0	1	10	7	10	10	4	2	1
18.	Ostrzeszowski	32	2	0	5	5	2	15	2	0	1
19.	Pilski	93	4	0	10	1	39	30	7	2	0
20.	Pleszewski	72	2	0	10	14	18	13	14	1	0
21.	Poznański	81	1	1	4	1	55	16	2	1	0
<b>21a.</b>	<b>- powiat ziemski</b>	<b>81</b>	<b>1</b>	<b>1</b>	<b>4</b>	<b>1</b>	<b>55</b>	<b>16</b>	<b>2</b>	<b>1</b>	<b>0</b>
<b>21b.</b>	<b>- m. Poznań</b>	<b>0</b>	<b>0</b>	<b>0</b>	<b>0</b>	<b>0</b>	<b>0</b>	<b>0</b>	<b>0</b>	<b>0</b>	<b>0</b>
22.	Rawicki	54	0	0	12	3	18	11	0	10	0
23.	Słupecki	67	3	3	11	0	17	17	15	1	0
24.	Szamotulski	96	0	0	13	0	13	52	18	0	0
25.	Średzki	68	0	15	8	3	9	31	2	0	0
26.	Śremski	29	0	0	3	3	8	8	6	1	0
27.	Turecki	95	0	31	6	1	21	21	15	0	0
28.	Wągrowiecki	155	1	15	35	0	44	40	9	10	1
29.	Wolsztyński	93	3	0	7	18	40	25	0	0	0
30.	Wrzesiński	76	0	17	4	0	5	25	25	0	0
31.	Złotowski	54	1	10	8	3	14	10	8	0	0
<b>Województwo</b>		<b>2 364</b>	<b>74</b>	<b>199</b>	<b>298</b>	<b>122</b>	<b>585</b>	<b>775</b>	<b>253</b>	<b>52</b>	<b>6</b>
Podregion kaliski		430	15	23	45	50	88	142	54	10	3
Podregion koniński		412	30	72	49	15	105	80	56	4	1
Podregion leszczyński		360	3	11	58	33	96	137	11	10	1
Podregion pilski		591	18	46	68	11	154	202	67	24	1
Podregion poznański		571	8	47	78	13	142	214	65	4	0

Tabela 4. Bezrobotni do 25 roku życia

## 4.1 Bezrobotni do 25 roku życia w województwie wielkopolskim – sierpień 2008r.

Lp.	Powiaty	Liczba bezrobotnych do 25 roku życia w końcu miesiąca	w tym kobiety	% wzrost/spadek liczby bezrobotnych		% udział bezrobotnych do 25 roku życia w ogóle	dane z miesiąca sprawozdawczego		
				w stosunku do lipca 2008r.	w stosunku do sierpnia 2007r.		napływ	odpływ	
								ogółem	z powodu podjęcia pracy
1.	Chodzieski	239	179	-45,2	-29,7	16,7	96	291	39
2.	Czarnkowsko - Trzcianecki	845	579	2,5	-7,3	23,5	235	201	61
3.	Gnieźnieński	1 019	784	5,3	-32,6	20,9	274	214	89
4.	Gostyński	793	492	-2,1	-15,5	26,0	170	178	89
5.	Grodziski	307	185	8,1	-14,5	35,4	120	96	25
6.	Jarociński	638	428	-9,2	-33,5	26,9	144	204	54
7.	Kaliski	682	463	13,9	-35,5	17,5	283	180	50
<b>7a.</b>	<b>- powiat ziemski</b>	<b>382</b>	<b>267</b>	<b>9,5</b>	<b>-37,2</b>	<b>25,4</b>	<b>134</b>	<b>93</b>	<b>23</b>
<b>7b.</b>	<b>- m. Kalisz</b>	<b>300</b>	<b>196</b>	<b>20,0</b>	<b>-33,3</b>	<b>12,5</b>	<b>149</b>	<b>87</b>	<b>27</b>
8.	Kępiński	215	171	0,0	-9,7	30,1	82	81	23
9.	Kolski	1 021	717	-4,7	-17,6	22,3	211	246	60
10.	Koniński	2 088	1 320	3,7	-27,0	25,3	471	375	119
<b>10a.</b>	<b>- powiat ziemski</b>	<b>1 523</b>	<b>982</b>	<b>3,4</b>	<b>-30,0</b>	<b>29,0</b>	<b>333</b>	<b>265</b>	<b>80</b>
<b>10b.</b>	<b>- m. Konin</b>	<b>565</b>	<b>338</b>	<b>4,6</b>	<b>-17,6</b>	<b>18,9</b>	<b>138</b>	<b>110</b>	<b>39</b>
11.	Kościański	358	273	5,6	-24,3	25,2	145	122	31
12.	Krotoszyński	641	445	-2,0	-13,8	22,0	142	146	43
13.	Leszczyński	454	299	-6,0	-12,9	18,6	209	231	71
<b>13a.</b>	<b>- powiat ziemski</b>	<b>203</b>	<b>136</b>	<b>-11,0</b>	<b>-15,8</b>	<b>22,3</b>	<b>93</b>	<b>116</b>	<b>32</b>
<b>13b.</b>	<b>- m. Leszno</b>	<b>251</b>	<b>163</b>	<b>-1,6</b>	<b>-10,4</b>	<b>16,4</b>	<b>116</b>	<b>115</b>	<b>39</b>
14.	Międzychodzki	231	172	-2,5	-46,0	31,0	68	68	30
15.	Nowotomyski	298	198	-1,0	-31,7	29,8	102	102	32
16.	Obornicki	319	233	-7,0	-33,5	25,0	76	95	29
17.	Ostrowski	911	657	8,7	-19,9	23,1	261	175	69
18.	Ostrzeszowski	298	245	5,7	-22,6	29,9	97	79	25
19.	Pilski	843	586	-4,1	-21,5	20,2	259	288	76
20.	Pleszewski	520	384	8,3	-28,7	23,4	175	125	50
21.	Poznański	827	571	4,9	-57,3	11,3	422	363	102
<b>21a.</b>	<b>- powiat ziemski</b>	<b>322</b>	<b>220</b>	<b>3,2</b>	<b>-57,6</b>	<b>15,5</b>	<b>150</b>	<b>134</b>	<b>31</b>
<b>21b.</b>	<b>- m. Poznań</b>	<b>505</b>	<b>351</b>	<b>6,1</b>	<b>-57,1</b>	<b>9,6</b>	<b>272</b>	<b>229</b>	<b>71</b>
22.	Rawicki	502	317	3,7	3,1	26,4	136	116	38
23.	Słupecki	847	552	8,7	-9,6	27,6	241	159	75
24.	Szamotulski	493	364	-14,0	-32,7	22,5	172	247	49
25.	Średzki	475	316	7,5	-23,1	25,4	164	126	44
26.	Śremski	363	268	6,5	-37,3	31,8	131	107	55
27.	Turecki	689	498	5,8	-19,3	24,8	249	206	79
28.	Wągrowiecki	622	457	-12,3	-39,4	25,3	179	259	61
29.	Wolsztyński	305	212	3,4	-12,1	31,3	131	120	47
30.	Wrzesiński	693	494	-1,6	-13,6	24,5	147	148	31
31.	Złotowski	721	473	2,1	6,5	21,1	200	174	51
<b>Województwo</b>		<b>19 257</b>	<b>13 332</b>	<b>0,1</b>	<b>-25,4</b>	<b>22,7</b>	<b>5 792</b>	<b>5 522</b>	<b>1 697</b>
Podregion kaliski		3 905	2 793	3,6	-25,6	22,9	1 184	990	314
Podregion koniński		4 645	3 087	2,9	-21,2	24,9	1 172	986	333
Podregion leszczyński		2 412	1 593	0,0	-12,8	24,7	791	767	276
Podregion pilski		3 270	2 274	-8,0	-18,8	21,7	969	1 213	288
Podregion poznański		5 025	3 585	0,9	-36,3	20,8	1 676	1 566	486

**Tabela 4. Bezrobotni do 25 roku życia**  
**4.2 Aktywne formy przeciwdziałania bezrobociu**

Lp.	Powiaty	Liczba bezrobotnych do 25 roku życia objętych aktywnymi formami przeciwdziałania bezrobociu w sierpniu 2008	z tego:								
			prace interwencyjne	roboty publiczne	dotacje i refundacje		szkolenia	staże	przygotowanie zawodowe w miejscu pracy	prace społecznie użyteczne	inne prace subsydiowane
					podjęcie działalności gospodarczej	wyposażenie/doposażenie stanowiska pracy					
1.	Chodzieski	187	4	2	4	1	6	170	0	0	0
2.	Czarnkowsko - Trzcianecki	103	2	0	2	7	9	72	8	3	0
3.	Gnieźnieński	85	1	0	1	10	13	45	15	0	0
4.	Gostyński	36	0	0	3	1	8	24	0	0	0
5.	Grodziski	46	1	0	4	0	12	29	0	0	0
6.	Jarociński	83	3	0	1	3	14	51	11	0	0
7.	Kaliski	67	0	8	0	2	14	29	11	3	0
<b>7a.</b>	<b>- powiat ziemski</b>	<b>39</b>	<b>0</b>	<b>4</b>	<b>0</b>	<b>2</b>	<b>6</b>	<b>18</b>	<b>6</b>	<b>3</b>	<b>0</b>
<b>7b.</b>	<b>- m. Kalisz</b>	<b>28</b>	<b>0</b>	<b>4</b>	<b>0</b>	<b>0</b>	<b>8</b>	<b>11</b>	<b>5</b>	<b>0</b>	<b>0</b>
8.	Kępiański	55	1	0	1	5	7	41	0	0	0
9.	Kolski	46	4	0	3	0	3	35	1	0	0
10.	Koniński	111	14	4	12	10	20	42	8	0	1
<b>10a.</b>	<b>- powiat ziemski</b>	<b>78</b>	<b>10</b>	<b>3</b>	<b>7</b>	<b>6</b>	<b>16</b>	<b>29</b>	<b>7</b>	<b>0</b>	<b>0</b>
<b>10b.</b>	<b>- m. Konin</b>	<b>33</b>	<b>4</b>	<b>1</b>	<b>5</b>	<b>4</b>	<b>4</b>	<b>13</b>	<b>1</b>	<b>0</b>	<b>1</b>
11.	Kościański	67	0	0	1	2	0	58	6	0	0
12.	Krotoszyński	78	1	0	3	3	5	64	2	0	0
13.	Leszczyński	125	0	0	15	3	13	94	0	0	0
<b>13a.</b>	<b>- powiat ziemski</b>	<b>68</b>	<b>0</b>	<b>0</b>	<b>10</b>	<b>1</b>	<b>8</b>	<b>49</b>	<b>0</b>	<b>0</b>	<b>0</b>
<b>13b.</b>	<b>- m. Leszno</b>	<b>57</b>	<b>0</b>	<b>0</b>	<b>5</b>	<b>2</b>	<b>5</b>	<b>45</b>	<b>0</b>	<b>0</b>	<b>0</b>
14.	Międzychodzki	25	0	0	4	0	2	16	3	0	0
15.	Nowotomyski	55	2	0	6	1	0	46	0	0	0
16.	Obornicki	34	0	0	2	0	6	25	1	0	0
17.	Ostrowski	48	1	0	6	8	5	23	4	0	1
18.	Ostrzeszowski	32	2	0	2	2	0	24	1	0	1
19.	Pilski	90	5	0	4	4	10	63	4	0	0
20.	Pleszewski	58	4	0	4	6	9	17	18	0	0
21.	Poznański	80	1	0	5	0	21	52	1	0	0
<b>21a.</b>	<b>- powiat ziemski</b>	<b>35</b>	<b>0</b>	<b>0</b>	<b>3</b>	<b>0</b>	<b>10</b>	<b>22</b>	<b>0</b>	<b>0</b>	<b>0</b>
<b>21b.</b>	<b>- m. Poznań</b>	<b>45</b>	<b>1</b>	<b>0</b>	<b>2</b>	<b>0</b>	<b>11</b>	<b>30</b>	<b>1</b>	<b>0</b>	<b>0</b>
22.	Rawicki	43	1	0	4	2	12	22	0	2	0
23.	Słupecki	48	3	0	1	0	8	19	17	0	0
24.	Szamotulski	152	0	0	5	0	6	140	1	0	0
25.	Średzki	62	0	1	2	4	6	49	0	0	0
26.	Śremski	49	1	0	1	10	7	26	4	0	0
27.	Turecki	57	0	0	3	0	8	37	9	0	0
28.	Wągrowiecki	140	0	0	14	2	39	82	0	3	0
29.	Wolsztyński	61	1	0	4	11	16	29	0	0	0
30.	Wrzesiński	61	0	0	9	0	4	45	3	0	0
31.	Złotowski	47	0	1	3	2	11	28	2	0	0
<b>Województwo</b>		<b>2 231</b>	<b>52</b>	<b>16</b>	<b>129</b>	<b>99</b>	<b>294</b>	<b>1 497</b>	<b>130</b>	<b>11</b>	<b>3</b>
Podregion kaliski		421	12	8	17	29	54	249	47	3	2
Podregion koniński		262	21	4	19	10	39	133	35	0	1
Podregion leszczyński		332	2	0	27	19	49	227	6	2	0
Podregion pilski		567	11	3	27	16	75	415	14	6	0
Podregion poznański		649	6	1	39	25	77	473	28	0	0

Tabela 5. Bezrobotni powyżej 50 roku życia

## 5.1 Bezrobotni powyżej 50 roku życia w województwie wielkopolskim – sierpień 2008r.

Lp.	Powiaty	Liczba bezrobotnych powyżej 50 roku życia w końcu miesiąca	w tym kobiety	% wzrost/spadek liczby bezrobotnych		% udział bezrobotnych powyżej 50 roku życia w ogóle	dane z miesiąca sprawozdawczego		
				w stosunku do lipca 2008r.	w stosunku do sierpnia 2008r.		napływ	odpływ	
								ogółem	z powodu podjęcia pracy
1.	Chodzieski	291	161	-10,2	-33,7	20,4	36	69	19
2.	Czarnkowsko - Trzcianecki	651	341	0,6	-11,7	18,1	64	60	22
3.	Gnieźnieński	1 064	584	-1,9	-23,2	21,8	70	91	50
4.	Gostyński	519	266	-4,6	-14,5	17,0	43	68	26
5.	Grodziski	170	69	-11,0	-36,6	19,6	8	29	5
6.	Jarociński	422	217	-4,7	-28,1	17,8	30	51	19
7.	Kaliski	955	468	-0,4	-34,0	24,5	119	123	37
<b>7a.</b>	<b>- powiat ziemski</b>	<b>288</b>	<b>141</b>	<b>-5,0</b>	<b>-34,4</b>	<b>19,2</b>	<b>30</b>	<b>45</b>	<b>15</b>
<b>7b.</b>	<b>- m. Kalisz</b>	<b>667</b>	<b>327</b>	<b>1,7</b>	<b>-33,8</b>	<b>27,9</b>	<b>89</b>	<b>78</b>	<b>22</b>
8.	Kępiański	150	70	1,4	-2,6	21,0	16	14	2
9.	Kolski	691	396	-6,4	-14,1	15,1	38	85	31
10.	Koniński	1 149	589	-4,2	-25,1	13,9	86	136	61
<b>10a.</b>	<b>- powiat ziemski</b>	<b>595</b>	<b>283</b>	<b>-4,5</b>	<b>-28,7</b>	<b>11,3</b>	<b>44</b>	<b>72</b>	<b>38</b>
<b>10b.</b>	<b>- m. Konin</b>	<b>554</b>	<b>306</b>	<b>-3,8</b>	<b>-20,7</b>	<b>18,5</b>	<b>42</b>	<b>64</b>	<b>23</b>
11.	Kościański	297	150	-2,9	-23,5	20,9	31	40	27
12.	Krotoszyński	565	335	-2,6	-0,5	19,4	29	44	21
13.	Leszczyński	625	351	-3,8	-22,9	25,7	61	86	34
<b>13a.</b>	<b>- powiat ziemski</b>	<b>220</b>	<b>131</b>	<b>-5,6</b>	<b>-21,4</b>	<b>24,2</b>	<b>18</b>	<b>31</b>	<b>13</b>
<b>13b.</b>	<b>- m. Leszno</b>	<b>405</b>	<b>220</b>	<b>-2,9</b>	<b>-23,7</b>	<b>26,5</b>	<b>43</b>	<b>55</b>	<b>21</b>
14.	Międzychodzki	154	79	-19,8	-56,3	20,6	15	53	15
15.	Nowotomyski	203	106	-2,9	-42,7	20,3	18	24	10
16.	Obornicki	257	145	-7,6	-36,9	20,1	23	44	14
17.	Ostrowski	682	354	-5,0	-35,1	17,3	76	112	30
18.	Ostrzeszowski	189	118	2,2	-11,3	19,0	16	12	4
19.	Piński	906	434	-5,8	-23,5	21,7	124	180	28
20.	Pleszewski	361	225	1,7	-30,4	16,2	29	23	5
21.	Poznański	2 303	1 092	-5,3	-54,8	31,4	260	390	119
<b>21a.</b>	<b>- powiat ziemski</b>	<b>569</b>	<b>300</b>	<b>-6,9</b>	<b>-61,6</b>	<b>27,3</b>	<b>64</b>	<b>106</b>	<b>19</b>
<b>21b.</b>	<b>- m. Poznań</b>	<b>1 734</b>	<b>792</b>	<b>-4,8</b>	<b>-52,0</b>	<b>33,1</b>	<b>196</b>	<b>284</b>	<b>100</b>
22.	Rawicki	394	209	-3,2	-9,4	20,7	25	38	8
23.	Słupecki	367	187	3,4	-17,7	12,0	37	25	13
24.	Szamotulski	512	250	-2,8	-16,9	23,4	48	63	13
25.	Średzki	378	198	0,0	-29,1	20,2	21	21	12
26.	Śremski	223	110	-0,9	-32,2	19,6	27	29	8
27.	Turecki	371	233	-7,7	-28,8	13,3	34	65	43
28.	Wągrowiecki	402	242	-5,9	-25,7	16,3	38	63	19
29.	Wolsztyński	215	96	-0,5	-18,6	22,1	26	27	10
30.	Wrzesiński	531	333	-3,6	-26,6	18,8	44	64	30
31.	Złotowski	676	311	-2,9	7,1	19,7	57	77	26
<b>Województwo</b>		<b>16 673</b>	<b>8 719</b>	<b>-3,8</b>	<b>-30,4</b>	<b>19,7</b>	<b>1 549</b>	<b>2 206</b>	<b>761</b>
Podregion kaliski		3 324	1 787	-1,9	-26,8	19,5	315	379	118
Podregion koniński		2 578	1 405	-4,3	-22,0	13,8	195	311	148
Podregion leszczyński		2 050	1 072	-3,4	-18,2	21,0	186	259	105
Podregion piński		2 926	1 489	-4,3	-17,2	19,4	319	449	114
Podregion poznański		5 795	2 966	-4,5	-42,4	24,0	534	808	276

**Tabela 5. Bezrobotni powyżej 50 roku życia**  
**5.2 Aktywne formy przeciwdziałania bezrobociu**

Lp.	Powiaty	Liczba bezrobotnych powyżej 50 roku życia objętych aktywnymi formami przeciwdziałania bezrobociu w sierpniu 2008	z tego:							
			prace interwencyjne	roboty publiczne	dotacje i refundacje		szkolenia	przygotowanie zawodowe w miejscu pracy	prace społecznie użyteczne	inne prace subsydiowane
					podjęcie działalności gospodarczej	wyposażenie/doposażenie stanowiska pracy				
1.	Chodzieski	39	2	8	3	0	16	10	0	0
2.	Czarnkowsko - Trzcianecki	18	2	5	1	0	3	3	4	0
3.	Gnieźnieński	26	0	12	1	2	9	2	0	0
4.	Gostyński	3	0	0	2	0	0	0	0	1
5.	Grodziski	1	0	0	1	0	0	0	0	0
6.	Jarociński	6	1	1	1	0	1	2	0	0
7.	Kaliski	30	2	9	1	0	8	1	7	2
<b>7a.</b>	<b>- powiat ziemski</b>	<b>14</b>	<b>2</b>	<b>8</b>	<b>0</b>	<b>0</b>	<b>1</b>	<b>0</b>	<b>3</b>	<b>0</b>
<b>7b.</b>	<b>- m. Kalisz</b>	<b>16</b>	<b>0</b>	<b>1</b>	<b>1</b>	<b>0</b>	<b>7</b>	<b>1</b>	<b>4</b>	<b>2</b>
8.	Kępiański	3	0	0	1	1	1	0	0	0
9.	Kolski	11	2	4	5	0	0	0	0	0
10.	Koniński	12	2	0	2	2	2	2	0	2
<b>10a.</b>	<b>- powiat ziemski</b>	<b>7</b>	<b>2</b>	<b>0</b>	<b>0</b>	<b>1</b>	<b>1</b>	<b>2</b>	<b>0</b>	<b>1</b>
<b>10b.</b>	<b>- m. Konin</b>	<b>5</b>	<b>0</b>	<b>0</b>	<b>2</b>	<b>1</b>	<b>1</b>	<b>0</b>	<b>0</b>	<b>1</b>
11.	Kościański	14	1	10	0	3	0	0	0	0
12.	Krotoszyński	7	0	1	0	4	2	0	0	0
13.	Leszczyński	16	0	2	2	1	11	0	0	0
<b>13a.</b>	<b>- powiat ziemski</b>	<b>4</b>	<b>0</b>	<b>0</b>	<b>1</b>	<b>1</b>	<b>2</b>	<b>0</b>	<b>0</b>	<b>0</b>
<b>13b.</b>	<b>- m. Leszno</b>	<b>12</b>	<b>0</b>	<b>2</b>	<b>1</b>	<b>0</b>	<b>9</b>	<b>0</b>	<b>0</b>	<b>0</b>
14.	Międzychodzki	4	0	1	1	0	0	2	0	0
15.	Nowotomyski	4	2	1	1	0	0	0	0	0
16.	Obornicki	1	0	0	0	1	0	0	0	0
17.	Ostrowski	17	3	1	2	3	3	0	5	0
18.	Ostrzeszowski	1	0	0	0	0	0	0	0	1
19.	Pilski	72	1	0	1	1	62	6	0	1
20.	Pleszewski	6	0	0	0	0	2	3	1	0
21.	Poznański	68	1	10	1	0	49	4	3	0
<b>21a.</b>	<b>- powiat ziemski</b>	<b>20</b>	<b>1</b>	<b>1</b>	<b>0</b>	<b>0</b>	<b>16</b>	<b>1</b>	<b>1</b>	<b>0</b>
<b>21b.</b>	<b>- m. Poznań</b>	<b>48</b>	<b>0</b>	<b>9</b>	<b>1</b>	<b>0</b>	<b>33</b>	<b>3</b>	<b>2</b>	<b>0</b>
22.	Rawicki	14	0	1	1	0	2	1	8	1
23.	Słupecki	5	0	1	2	0	1	1	0	0
24.	Szamotulski	17	0	0	0	0	1	16	0	0
25.	Średzki	6	0	4	0	0	1	1	0	0
26.	Śremski	2	0	0	0	0	2	0	0	0
27.	Turecki	36	0	31	0	0	2	2	1	0
28.	Wągrowiecki	29	1	8	0	0	11	6	3	0
29.	Wolsztyński	7	1	0	1	2	3	0	0	0
30.	Wrzesiński	29	0	17	0	0	0	12	0	0
31.	Złotowski	10	0	7	0	1	2	0	0	0
<b>Województwo</b>		<b>514</b>	<b>21</b>	<b>134</b>	<b>30</b>	<b>21</b>	<b>194</b>	<b>74</b>	<b>32</b>	<b>8</b>
Podregion kaliski		70	6	12	5	8	17	6	13	3
Podregion koniński		64	4	36	9	2	5	5	1	2
Podregion leszczyński		54	2	13	6	6	16	1	8	2
Podregion pilski		168	6	28	5	2	94	25	7	1
Podregion poznański		158	3	45	5	3	62	37	3	0



Tabela 6. Długotrwanie bezrobotni

## 6.1 Długotrwanie bezrobotni w województwie wielkopolskim – sierpień 2008r.

Lp.	Powiaty	Liczba długotrwanie bezrobotnych w końcu miesiąca	w tym kobiety	% wzrost/spadek liczby bezrobotnych		% udział długotrwanie bezrobotnych w ogóle	dane z miesiąca sprawozdawczego		
				w stosunku do lipca 2008r.	w stosunku do sierpnia 2007r.		napływ	odpływ	
								ogółem	z powodu podjęcia pracy
1.	Chodzieski	769	608	-16,0	-40,6	53,9	86	232	53
2.	Czarnkowsko - Trzcianecki	1 806	1 397	-0,7	-26,3	50,3	196	208	69
3.	Gnieźnieński	2 883	2 119	0,1	-37,5	59,1	207	205	111
4.	Gostyński	1 547	1 060	-2,5	-32,2	50,7	126	166	74
5.	Grodziski	301	172	-6,2	-35,5	34,7	25	45	11
6.	Jarociński	1 299	974	-7,7	-44,6	54,8	95	204	54
7.	Kaliski	2 094	1 397	-2,0	-51,8	53,8	199	242	64
<b>7a.</b>	<b>- powiat ziemski</b>	<b>858</b>	<b>597</b>	<b>-2,9</b>	<b>-52,9</b>	<b>57,1</b>	<b>78</b>	<b>104</b>	<b>34</b>
<b>7b.</b>	<b>- m. Kalisz</b>	<b>1 236</b>	<b>800</b>	<b>-1,4</b>	<b>-50,9</b>	<b>51,7</b>	<b>121</b>	<b>138</b>	<b>30</b>
8.	Kępiański	214	159	-3,2	-41,8	29,9	18	25	1
9.	Kolski	2 922	2 255	-4,0	-25,2	63,9	150	273	98
10.	Koniński	4 609	3 220	-3,8	-46,4	55,9	440	623	195
<b>10a.</b>	<b>- powiat ziemski</b>	<b>2 994</b>	<b>2 134</b>	<b>-4,3</b>	<b>-48,5</b>	<b>57,0</b>	<b>270</b>	<b>404</b>	<b>125</b>
<b>10b.</b>	<b>- m. Konin</b>	<b>1 615</b>	<b>1 086</b>	<b>-2,9</b>	<b>-42,1</b>	<b>54,0</b>	<b>170</b>	<b>219</b>	<b>70</b>
11.	Kościański	538	420	1,3	-33,3	37,9	61	54	23
12.	Krotoszyński	1 577	1 254	-1,1	-22,9	54,2	80	97	44
13.	Leszczyński	1 060	790	-6,9	-35,8	43,5	70	148	48
<b>13a.</b>	<b>- powiat ziemski</b>	<b>406</b>	<b>327</b>	<b>-7,9</b>	<b>-38,1</b>	<b>44,6</b>	<b>22</b>	<b>57</b>	<b>22</b>
<b>13b.</b>	<b>- m. Leszno</b>	<b>654</b>	<b>463</b>	<b>-6,2</b>	<b>-34,3</b>	<b>42,9</b>	<b>48</b>	<b>91</b>	<b>26</b>
14.	Międzychodzki	332	261	-17,4	-62,5	44,5	33	103	26
15.	Nowotomyski	384	277	-4,2	-57,8	38,4	29	46	18
16.	Obornicki	566	437	-7,1	-56,7	44,3	52	95	25
17.	Ostrowski	1 834	1 439	-3,9	-49,7	46,5	199	273	70
18.	Ostrzeszowski	392	330	-4,4	-24,9	39,4	34	52	14
19.	Piłski	2 111	1 453	-6,3	-39,6	50,6	232	374	63
20.	Pleszewski	1 249	1 078	2,7	-40,8	56,1	130	97	33
21.	Poznański	3 177	1 847	-8,0	-68,7	43,3	347	624	168
<b>21a.</b>	<b>- powiat ziemski</b>	<b>818</b>	<b>532</b>	<b>-10,9</b>	<b>-74,6</b>	<b>39,3</b>	<b>76</b>	<b>176</b>	<b>42</b>
<b>21b.</b>	<b>- m. Poznań</b>	<b>2 359</b>	<b>1 315</b>	<b>-7,0</b>	<b>-65,9</b>	<b>45,0</b>	<b>271</b>	<b>448</b>	<b>126</b>
22.	Rawicki	876	576	-1,6	-14,9	46,0	69	83	22
23.	Słupecki	1 785	1 345	-0,1	-30,5	58,3	168	169	61
24.	Szamotulski	1 176	823	-5,8	-36,4	53,7	82	154	33
25.	Średzki	1 017	816	-2,8	-33,5	54,4	53	82	45
26.	Śremski	424	311	-3,0	-50,4	37,2	59	72	24
27.	Turecki	1 282	1 051	-3,0	-48,3	46,1	134	174	92
28.	Wągrowiecki	1 334	1 082	-10,3	-42,7	54,2	116	270	81
29.	Wolsztyński	300	176	-5,7	-39,9	30,8	39	57	13
30.	Wrzesiński	1 496	1 226	-6,8	-37,7	52,9	100	209	73
31.	Złotowski	1 576	1 090	-2,1	-12,3	46,0	173	207	60
<b>Województwo</b>		<b>42 930</b>	<b>31 443</b>	<b>-4,2</b>	<b>-43,2</b>	<b>50,7</b>	<b>3 802</b>	<b>5 663</b>	<b>1 766</b>
Podregion kaliski		8 659	6 631	-2,6	-43,7	50,8	755	990	280
Podregion koniński		10 598	7 871	-3,2	-39,6	56,8	892	1 239	446
Podregion leszczyński		4 321	3 022	-3,2	-31,1	44,2	365	508	180
Podregion piłski		7 596	5 630	-6,0	-33,2	50,4	803	1 291	326
Podregion poznański		11 756	8 289	-5,2	-52,9	48,7	987	1 635	534

**Tabela 6. Długotrwałe bezrobotni**  
**6.2 Aktywne formy przeciwdziałania bezrobociu**

Lp.	Powiaty	Liczba długotrwałe bezrobotnych objętych aktywnymi formami przeciwdziałania bezrobociu w sierpniu 2008	z tego:								
			prace interwencyjne	roboty publiczne	dotacje i refundacje		szkolenia	staże	przygotowanie zawodowe w miejscu pracy	prace społecznie użyteczne	inne prace subsydiowane
					podjęcie działalności gospodarczej	wyposażenie/doposażenie stanowiska pracy					
1.	Chodzieski	127	5	19	10	1	51	19	22	0	0
2.	Czarnkowsko - Trzcianecki	88	5	10	0	5	8	7	28	25	0
3.	Gnieźnieński	76	0	31	4	5	27	2	6	1	0
4.	Gostyński	11	0	1	2	2	1	3	1	0	1
5.	Grodziski	5	0	0	3	1	1	0	0	0	0
6.	Jarociński	32	2	0	2	0	6	9	13	0	0
7.	Kaliski	72	2	14	1	4	27	1	9	13	1
<b>7a.</b>	<b>- powiat ziemski</b>	<b>39</b>	<b>2</b>	<b>13</b>	<b>0</b>	<b>3</b>	<b>8</b>	<b>0</b>	<b>6</b>	<b>6</b>	<b>1</b>
<b>7b.</b>	<b>- m. Kalisz</b>	<b>33</b>	<b>0</b>	<b>1</b>	<b>1</b>	<b>1</b>	<b>19</b>	<b>1</b>	<b>3</b>	<b>7</b>	<b>0</b>
8.	Kępiański	8	0	0	0	0	8	0	0	0	0
9.	Kolski	29	3	10	4	1	3	5	1	2	0
10.	Koniński	152	21	13	17	8	62	12	16	1	2
<b>10a.</b>	<b>- powiat ziemski</b>	<b>97</b>	<b>17</b>	<b>12</b>	<b>10</b>	<b>4</b>	<b>29</b>	<b>9</b>	<b>14</b>	<b>1</b>	<b>1</b>
<b>10b.</b>	<b>- m. Konin</b>	<b>55</b>	<b>4</b>	<b>1</b>	<b>7</b>	<b>4</b>	<b>33</b>	<b>3</b>	<b>2</b>	<b>0</b>	<b>1</b>
11.	Kościański	21	0	7	1	6	1	3	3	0	0
12.	Krotoszyński	27	1	3	2	3	13	5	0	0	0
13.	Leszczyński	33	0	1	10	1	20	1	0	0	0
<b>13a.</b>	<b>- powiat ziemski</b>	<b>11</b>	<b>0</b>	<b>0</b>	<b>5</b>	<b>0</b>	<b>5</b>	<b>1</b>	<b>0</b>	<b>0</b>	<b>0</b>
<b>13b.</b>	<b>- m. Leszno</b>	<b>22</b>	<b>0</b>	<b>1</b>	<b>5</b>	<b>1</b>	<b>15</b>	<b>0</b>	<b>0</b>	<b>0</b>	<b>0</b>
14.	Międzychodzki	13	0	1	4	1	5	0	2	0	0
15.	Nowotomyski	10	1	0	6	0	0	2	0	1	0
16.	Obornicki	3	0	0	0	0	3	0	0	0	0
17.	Ostrowski	41	7	1	8	6	7	2	5	5	0
18.	Ostrzeszowski	9	1	0	1	1	0	2	2	0	2
19.	Pilski	95	2	0	4	0	76	1	9	2	1
20.	Pleszewski	28	2	0	4	8	4	3	5	2	0
21.	Poznański	114	0	14	9	0	81	0	9	1	0
<b>21a.</b>	<b>- powiat ziemski</b>	<b>30</b>	<b>0</b>	<b>1</b>	<b>4</b>	<b>0</b>	<b>21</b>	<b>0</b>	<b>3</b>	<b>1</b>	<b>0</b>
<b>21b.</b>	<b>- m. Poznań</b>	<b>84</b>	<b>0</b>	<b>13</b>	<b>5</b>	<b>0</b>	<b>60</b>	<b>0</b>	<b>6</b>	<b>0</b>	<b>0</b>
22.	Rawicki	39	0	0	5	0	11	2	2	18	1
23.	Słupecki	27	0	3	7	0	10	0	6	1	0
24.	Szamotulski	55	0	0	4	0	4	15	32	0	0
25.	Średzki	34	0	16	2	2	9	3	2	0	0
26.	Śremski	14	0	0	1	3	4	1	4	1	0
27.	Turecki	61	0	35	5	0	8	1	11	1	0
28.	Wągrowiecki	106	1	12	18	0	44	7	17	7	0
29.	Wolsztyński	4	0	0	0	0	4	0	0	0	0
30.	Wrzesiński	69	0	17	3	0	0	16	33	0	0
31.	Złotowski	43	1	13	3	5	12	0	9	0	0
<b>Województwo</b>		<b>1 446</b>	<b>54</b>	<b>221</b>	<b>140</b>	<b>63</b>	<b>510</b>	<b>122</b>	<b>247</b>	<b>81</b>	<b>8</b>
Podregion kaliski		217	15	18	18	22	65	22	34	20	3
Podregion koniński		269	24	61	33	9	83	18	34	5	2
Podregion leszczyński		108	0	9	18	9	37	9	6	18	2
Podregion pilski		459	14	54	35	11	191	34	85	34	1
Podregion poznański		393	1	79	36	12	134	39	88	4	0

**Tabela 7. Pozostałe osoby bezrobotne będące w szczególnej sytuacji na rynku pracy**  
**7.1 Kobiety, które nie podjęły zatrudnienia po urodzeniu dziecka oraz osoby samotnie wychowujące co najmniej jedno dziecko do 18 roku życia – sierpień 2008r.**

Lp.	Powiaty	Kobiety, które nie podjęły zatrudnienia po urodzeniu dziecka		Osoby samotnie wychowujące co najmniej jedno dziecko do 18 roku życia		
		Bezrobotne ogółem	% udział bezrobotnych kobiet, które nie podjęły zatrudnienia po urodzeniu dziecka ogółem w całej populacji bezrobotnych	Bezrobotni ogółem	w tym:	% udział bezrobotnych wychowujących co najmniej jedno dziecko do 18 roku życia ogółem w całej populacji bezrobotnych
					kobiety	
1.	Chodzieski	184	12,9	150	148	10,5
2.	Czarnkowsko - Trzcianecki	498	13,9	375	344	10,4
3.	Gnieźnieński	927	19,0	592	503	12,1
4.	Gostyński	250	8,2	162	146	5,3
5.	Grodziski	51	5,9	59	54	6,8
6.	Jarociński	261	11,0	178	168	7,5
7.	Kaliski	441	11,3	365	339	9,4
<b>7a.</b>	<b>- powiat ziemski</b>	<b>189</b>	<b>12,6</b>	<b>100</b>	<b>97</b>	<b>6,7</b>
<b>7b.</b>	<b>- m. Kalisz</b>	<b>252</b>	<b>10,5</b>	<b>265</b>	<b>242</b>	<b>11,1</b>
8.	Kępiński	59	8,3	50	46	7,0
9.	Kolski	786	17,2	345	333	7,5
10.	Koniński	1 127	13,7	604	567	7,3
<b>10a.</b>	<b>- powiat ziemski</b>	<b>801</b>	<b>15,3</b>	<b>302</b>	<b>289</b>	<b>5,8</b>
<b>10b.</b>	<b>- m. Konin</b>	<b>326</b>	<b>10,9</b>	<b>302</b>	<b>278</b>	<b>10,1</b>
11.	Kościański	110	7,8	121	119	8,5
12.	Krotoszyński	292	10,0	194	183	6,7
13.	Leszczyński	289	11,9	298	261	12,2
<b>13a.</b>	<b>- powiat ziemski</b>	<b>127</b>	<b>14,0</b>	<b>72</b>	<b>61</b>	<b>7,9</b>
<b>13b.</b>	<b>- m. Leszno</b>	<b>162</b>	<b>10,6</b>	<b>226</b>	<b>200</b>	<b>14,8</b>
14.	Międzychodzki	110	14,7	101	97	13,5
15.	Nowotomyski	115	11,5	83	76	8,3
16.	Obornicki	164	12,8	185	176	14,5
17.	Ostrowski	484	12,3	309	295	7,8
18.	Ostrzeszowski	105	10,6	55	53	5,5
19.	Pilski	557	13,4	484	460	11,6
20.	Pleszewski	335	15,0	129	125	5,8
21.	Poznański	570	7,8	847	793	11,6
<b>21a.</b>	<b>- powiat ziemski</b>	<b>165</b>	<b>7,9</b>	<b>205</b>	<b>185</b>	<b>9,8</b>
<b>21b.</b>	<b>- m. Poznań</b>	<b>405</b>	<b>7,7</b>	<b>642</b>	<b>608</b>	<b>12,2</b>
22.	Rawicki	144	7,6	112	99	5,9
23.	Słupecki	356	11,6	143	135	4,7
24.	Szamotulski	253	11,6	174	160	7,9
25.	Średzki	307	16,4	203	190	10,9
26.	Śremski	102	8,9	95	89	8,3
27.	Turecki	295	10,6	203	191	7,3
28.	Wągrowiecki	276	11,2	217	206	8,8
29.	Wolsztyński	60	6,2	67	64	6,9
30.	Wrzesiński	360	12,7	224	214	7,9
31.	Złotowski	307	9,0	324	289	9,5
<b>Województwo</b>		<b>10 175</b>	<b>12,0</b>	<b>7 448</b>	<b>6 923</b>	<b>8,8</b>
Podregion kaliski		1 977	11,6	1 280	1 209	7,5
Podregion koniński		2 564	13,7	1 295	1 226	6,9
Podregion leszczyński		853	8,7	760	689	7,8
Podregion pilski		1 822	12,1	1 550	1 447	10,3
Podregion poznański		2 959	12,3	2 563	2 352	10,6

**Tabela 7. Pozostałe osoby bezrobotne będące w szczególnej sytuacji na rynku pracy**  
**7.2 Osoby bez kwalifikacji zawodowych, osoby bez doświadczenia zawodowego oraz osoby bez**  
**wykształcenia średniego – sierpień 2008r.**

Lp.	Powiaty	Osoby bez kwalifikacji zawodowych			Osoby bez doświadczenia zawodowego			Osoby bez wykształcenia średniego		
		Bezrobotni ogółem	w tym:	% udział bezrobotnych osób bez kwalifikacji zawodowych ogółem w całej populacji bezrobotnych	Bezrobotni ogółem	w tym:	% udział bezrobotnych osób bez doświadczenia zawodowego ogółem w całej populacji bezrobotnych	Bezrobotni ogółem	w tym:	% udział bezrobotnych osób bez wykształcenia średniego ogółem w całej populacji bezrobotnych
kobiety	kobiety		kobiety							
1.	Chodzieski	293	238	20,5	277	223	19,4	887	601	62,1
2.	Czarnkowsko - Trzcianecki	1 120	804	31,2	811	615	22,6	2 128	1 315	59,2
3.	Gnieźnieński	1 628	1 202	33,4	1 293	1 071	26,5	2 964	1 939	60,7
4.	Gostyński	671	456	22,0	694	498	22,7	1 891	1 042	62,0
5.	Grodziski	288	173	33,2	280	179	32,3	532	244	61,3
6.	Jarociński	595	421	25,1	585	437	24,7	1 222	768	51,5
7.	Kaliski	998	664	25,6	999	697	25,7	2 013	1 116	51,7
<b>7a.</b>	<b>- powiat ziemski</b>	<b>370</b>	<b>258</b>	<b>24,6</b>	<b>526</b>	<b>382</b>	<b>35,0</b>	<b>842</b>	<b>490</b>	<b>56,1</b>
<b>7b.</b>	<b>- m. Kalisz</b>	<b>628</b>	<b>406</b>	<b>26,3</b>	<b>473</b>	<b>315</b>	<b>19,8</b>	<b>1 171</b>	<b>626</b>	<b>49,0</b>
8.	Kepiński	197	136	27,6	211	173	29,5	342	200	47,8
9.	Kolski	1 678	1 198	36,7	1 228	1 020	26,9	2 779	1 810	60,8
10.	Koniński	2 042	1 419	24,8	2 439	1 717	29,6	4 742	2 652	57,5
<b>10a.</b>	<b>- powiat ziemski</b>	<b>1 318</b>	<b>937</b>	<b>25,1</b>	<b>1 727</b>	<b>1 270</b>	<b>32,9</b>	<b>3 194</b>	<b>1 843</b>	<b>60,8</b>
<b>10b.</b>	<b>- m. Konin</b>	<b>724</b>	<b>482</b>	<b>24,2</b>	<b>712</b>	<b>447</b>	<b>23,8</b>	<b>1 548</b>	<b>809</b>	<b>51,8</b>
11.	Kościański	263	222	18,5	292	241	20,6	778	536	54,9
12.	Krotoszyński	758	548	26,1	712	544	24,5	1 676	1 142	57,6
13.	Leszczyński	556	424	22,8	460	318	18,9	1 308	788	53,7
<b>13a.</b>	<b>- powiat ziemski</b>	<b>222</b>	<b>182</b>	<b>24,4</b>	<b>177</b>	<b>129</b>	<b>19,5</b>	<b>576</b>	<b>373</b>	<b>63,3</b>
<b>13b.</b>	<b>- m. Leszno</b>	<b>334</b>	<b>242</b>	<b>21,9</b>	<b>283</b>	<b>189</b>	<b>18,5</b>	<b>732</b>	<b>415</b>	<b>48,0</b>
14.	Międzychodzki	225	174	30,2	217	173	29,1	393	256	52,7
15.	Nowotomyski	320	218	32,0	291	209	29,1	565	332	56,4
16.	Obornicki	324	248	25,4	369	271	28,9	751	509	58,8
17.	Ostrowski	964	729	24,4	1 160	889	29,4	1 958	1 235	49,6
18.	Ostrzeszowski	204	163	20,5	319	273	32,1	471	344	47,3
19.	Piński	1 195	811	28,7	1 112	771	26,7	2 465	1 411	59,1
20.	Pleszewski	575	455	25,8	589	459	26,5	1 191	865	53,5
21.	Poznański	1 821	1 235	24,8	1 614	1 007	22,0	3 498	1 851	47,7
<b>21a.</b>	<b>- powiat ziemski</b>	<b>492</b>	<b>362</b>	<b>23,6</b>	<b>448</b>	<b>308</b>	<b>21,5</b>	<b>1 090</b>	<b>637</b>	<b>52,3</b>
<b>21b.</b>	<b>- m. Poznań</b>	<b>1 329</b>	<b>873</b>	<b>25,3</b>	<b>1 166</b>	<b>699</b>	<b>22,2</b>	<b>2 408</b>	<b>1 214</b>	<b>45,9</b>
22.	Rawicki	308	211	16,2	387	281	20,3	1 126	594	59,1
23.	Słupecki	932	624	30,4	912	718	29,8	1 781	1 071	58,1
24.	Szamotulski	590	433	26,9	654	506	29,9	1 371	841	62,6
25.	Średzki	378	283	20,2	658	498	35,2	1 173	797	62,8
26.	Śremski	348	251	30,5	335	261	29,4	587	355	51,5
27.	Turecki	744	565	26,7	718	579	25,8	1 541	1 041	55,4
28.	Wągrowiecki	806	594	32,8	565	461	23,0	1 560	1 092	63,4
29.	Wolsztyński	229	163	23,5	281	194	28,9	526	279	54,1
30.	Wrzesiński	607	488	21,4	880	682	31,1	1 580	1 084	55,8
31.	Złotowski	925	660	27,0	677	461	19,8	2 232	1 236	65,2
<b>Województwo</b>		<b>22 582</b>	<b>16 210</b>	<b>26,7</b>	<b>22 019</b>	<b>16 426</b>	<b>26,0</b>	<b>48 031</b>	<b>29 346</b>	<b>56,7</b>
Podregion kaliski		4 291	3 116	25,2	4 575	3 472	26,8	8 873	5 670	52,0
Podregion koniński		5 396	3 806	28,9	5 297	4 034	28,4	10 843	6 574	58,1
Podregion leszczyński		2 027	1 476	20,7	2 114	1 532	21,6	5 629	3 239	57,5
Podregion piński		4 339	3 107	28,8	3 442	2 531	22,8	9 272	5 655	61,5
Podregion poznański		6 529	4 705	27,1	6 591	4 857	27,3	13 414	8 208	55,6

**Tabela 7. Pozostałe osoby bezrobotne będące w szczególnej sytuacji na rynku pracy**  
**7.3 Osoby, które po odbyciu kary pozbawienia wolności nie podjęły zatrudnienia oraz osoby niepełnosprawne – sierpień 2008r.**

Lp.	Powiaty	Osoby, które po odbyciu kary pozbawienia wolności nie podjęły zatrudnienia			Osoby niepełnosprawne		
		Bezrobotni ogółem	w tym: kobiety	% udział osób bezrobotnych ogółem, które po odbyciu kary pozbawienia wolności nie podjęły zatrudnienia w całej populacji bezrobotnych	Bezrobotni ogółem	w tym: kobiety	% udział bezrobotnych niepełnosprawnych ogółem w całej populacji bezrobotnych
1.	Chodzieski	23	0	1,6	86	52	6,0
2.	Czarnkowsko - Trzcianecki	32	0	0,9	98	46	2,7
3.	Gnieźnieński	70	3	1,4	258	132	5,3
4.	Gostyński	32	0	1,0	105	55	3,4
5.	Grodziski	11	2	1,3	69	43	7,9
6.	Jarociński	12	1	0,5	135	74	5,7
7.	Kaliski	47	2	1,2	512	281	13,1
<b>7a.</b>	<b>- powiat ziemski</b>	<b>6</b>	<b>1</b>	<b>0,4</b>	<b>131</b>	<b>70</b>	<b>8,7</b>
<b>7b.</b>	<b>- m. Kalisz</b>	<b>41</b>	<b>1</b>	<b>1,7</b>	<b>381</b>	<b>211</b>	<b>15,9</b>
8.	Kępiński	2	0	0,3	40	19	5,6
9.	Kolski	2	1	0,0	153	89	3,3
10.	Koniński	80	5	1,0	313	173	3,8
<b>10a.</b>	<b>- powiat ziemski</b>	<b>30</b>	<b>0</b>	<b>0,6</b>	<b>159</b>	<b>92</b>	<b>3,0</b>
<b>10b.</b>	<b>- m. Konin</b>	<b>50</b>	<b>5</b>	<b>1,7</b>	<b>154</b>	<b>81</b>	<b>5,1</b>
11.	Kościański	23	1	1,6	151	87	10,6
12.	Krotoszyński	39	8	1,3	141	82	4,8
13.	Leszczyński	54	6	2,2	238	128	9,8
<b>13a.</b>	<b>- powiat ziemski</b>	<b>8</b>	<b>1</b>	<b>0,9</b>	<b>81</b>	<b>41</b>	<b>8,9</b>
<b>13b.</b>	<b>- m. Leszno</b>	<b>46</b>	<b>5</b>	<b>3,0</b>	<b>157</b>	<b>87</b>	<b>10,3</b>
14.	Międzychodzki	6	1	0,8	56	22	7,5
15.	Nowotomyski	4	0	0,4	63	25	6,3
16.	Obornicki	15	1	1,2	53	34	4,1
17.	Ostrowski	31	1	0,8	254	154	6,4
18.	Ostrzeszowski	3	0	0,3	77	48	7,7
19.	Pilski	85	8	2,0	196	102	4,7
20.	Pleszewski	4	1	0,2	140	93	6,3
21.	Poznański	250	27	3,4	715	310	9,8
<b>21a.</b>	<b>- powiat ziemski</b>	<b>42</b>	<b>5</b>	<b>2,0</b>	<b>135</b>	<b>57</b>	<b>6,5</b>
<b>21b.</b>	<b>- m. Poznań</b>	<b>208</b>	<b>22</b>	<b>4,0</b>	<b>580</b>	<b>253</b>	<b>11,1</b>
22.	Rawicki	41	1	2,2	142	77	7,5
23.	Słupecki	2	0	0,1	113	60	3,7
24.	Szamotulski	33	1	1,5	58	36	2,6
25.	Średzki	12	0	0,6	80	40	4,3
26.	Śremski	4	0	0,4	70	33	6,1
27.	Turecki	20	0	0,7	152	81	5,5
28.	Wągrowiecki	33	2	1,3	103	66	4,2
29.	Wolsztyński	6	1	0,6	162	85	16,6
30.	Wrzesiński	27	3	1,0	198	126	7,0
31.	Złotowski	68	2	2,0	116	65	3,4
<b>Województwo</b>		<b>1 071</b>	<b>78</b>	<b>1,3</b>	<b>5 047</b>	<b>2 718</b>	<b>6,0</b>
Podregion kaliski		138	13	0,8	1 299	751	7,6
Podregion koniński		104	6	0,6	731	403	3,9
Podregion leszczyński		156	9	1,6	798	432	8,2
Podregion pilski		241	12	1,6	599	331	4,0
Podregion poznański		432	38	1,8	1 620	801	6,7

Tabela 8. Oferty pracy w miesiącu sprawozdawczym

L.p.	Powiaty	Oferty pracy zgłoszone w sierpniu	w tym:						stan ofert w końcu sierpnia
			oferty pracy subsydio- wanej	stażu	przygotowania zawodowego w miejscu pracy	prace społecznie użyteczne	dla niepełno- sprawnych	dla osób w okresie do 12 m-cy od ukończenia nauki	
1.	Chodzieski	291	243	173	32	1	2	0	77
2.	Czarnkowsko - Trzcianecki	230	176	73	55	25	13	49	10
3.	Gnieźnieński	537	199	73	85	0	11	0	316
4.	Gostyński	129	52	39	1	0	0	28	43
5.	Grodziski	181	65	57	4	2	0	0	84
6.	Jarociński	233	114	53	30	0	0	0	123
7.	Kaliski	381	145	40	46	15	33	0	237
<b>7a.</b>	<b>- powiat ziemski</b>	<b>97</b>	<b>38</b>	<b>6</b>	<b>15</b>	<b>7</b>	<b>3</b>	<b>0</b>	<b>45</b>
<b>7b.</b>	<b>- m. Kalisz</b>	<b>284</b>	<b>107</b>	<b>34</b>	<b>31</b>	<b>8</b>	<b>30</b>	<b>0</b>	<b>192</b>
8.	Kępiński	160	60	40	0	0	1	40	227
9.	Kolski	135	40	36	2	2	5	0	199
10.	Koniński	443	274	91	46	0	21	32	197
<b>10a.</b>	<b>- powiat ziemski</b>	<b>187</b>	<b>136</b>	<b>33</b>	<b>16</b>	<b>0</b>	<b>0</b>	<b>12</b>	<b>74</b>
<b>10b.</b>	<b>- m. Konin</b>	<b>256</b>	<b>138</b>	<b>58</b>	<b>30</b>	<b>0</b>	<b>21</b>	<b>20</b>	<b>123</b>
11.	Kościański	182	92	60	18	0	5	0	236
12.	Krotoszyński	117	26	11	0	0	5	0	114
13.	Leszczyński	442	104	85	6	0	6	0	518
<b>13a.</b>	<b>- powiat ziemski</b>	<b>63</b>	<b>21</b>	<b>20</b>	<b>1</b>	<b>0</b>	<b>0</b>	<b>0</b>	<b>118</b>
<b>13b.</b>	<b>- m. Leszno</b>	<b>379</b>	<b>83</b>	<b>65</b>	<b>5</b>	<b>0</b>	<b>6</b>	<b>0</b>	<b>400</b>
14.	Międzychodzki	164	5	1	3	0	0	0	238
15.	Nowotomyski	183	75	61	3	0	1	0	167
16.	Obornicki	155	9	0	1	0	0	0	154
17.	Ostrowski	564	101	15	9	0	15	0	458
18.	Ostrzeszowski	143	42	25	3	0	5	26	71
19.	Pilski	476	238	82	135	1	5	21	515
20.	Pleszewski	113	0	0	0	0	0	0	28
21.	Poznański	1 016	164	114	33	0	9	0	978
<b>21a.</b>	<b>- powiat ziemski</b>	<b>260</b>	<b>19</b>	<b>15</b>	<b>0</b>	<b>0</b>	<b>0</b>	<b>0</b>	<b>291</b>
<b>21b.</b>	<b>- m. Poznań</b>	<b>756</b>	<b>145</b>	<b>99</b>	<b>33</b>	<b>0</b>	<b>9</b>	<b>0</b>	<b>687</b>
22.	Rawicki	164	87	35	3	17	5	0	46
23.	Słupecki	145	100	40	32	0	3	40	60
24.	Szamotulski	337	217	141	71	0	4	0	85
25.	Średzki	147	107	70	6	0	0	0	93
26.	Śremski	186	43	24	16	0	1	0	118
27.	Turecki	234	121	37	27	1	0	0	78
28.	Wągrowiecki	333	156	46	35	9	4	0	176
29.	Wolsztyński	97	33	29	0	0	0	31	0
30.	Wrzesiński	213	86	47	31	0	3	23	64
31.	Złotowski	209	98	35	25	0	0	0	76
<b>Województwo</b>		<b>8 340</b>	<b>3 272</b>	<b>1 633</b>	<b>758</b>	<b>73</b>	<b>157</b>	<b>290</b>	<b>5 786</b>
Podregion kaliski		1 711	488	184	88	15	59	66	1 258
Podregion koniński		957	535	204	107	3	29	72	534
Podregion leszczyński		1 014	368	248	28	17	16	59	843
Podregion pilski		1 539	911	409	282	36	24	70	854
Podregion poznański		3 119	970	588	253	2	29	23	2 297

**Tabela 9. Liczba zarejestrowanych oświadczeń w powiatowych urzędach pracy województwa wielkopolskiego o zamiarze powierzenia wykonywania pracy cudzoziemcom**

Lp.	Powiaty	Liczba wydanych oświadczeń w sierpniu 2008r.	Obywatelstwo pracownika, którego dotyczy oświadczenie		
			Białoruś	Rosja	Ukraina
1.	Chodzieski	5	0	0	5
2.	Czarnkowsko - Trzcianecki	0	0	0	0
3.	Gnieźnieński	12	1	0	11
4.	Gostyński	1	0	0	1
5.	Grodziski	6	0	0	6
6.	Jarociński	0	0	0	0
7.	Kaliski	43	0	0	43
8.	Kępiński	9	0	0	9
9.	Kolski	0	0	0	0
10.	Koniński	7	0	0	7
11.	Kościański	0	0	0	0
12.	Krotoszyński	10	3	0	7
13.	Leszczyński	27	2	0	25
14.	Międzychodzki	7	0	0	7
15.	Nowotomyski	68	1	0	67
16.	Obornicki	2	1	0	1
17.	Ostrowski	16	0	0	16
18.	Ostrzeszowski	133	16	2	115
19.	Pilski	2	0	0	2
20.	Pleszewski	4	0	0	4
21.	Poznański	296	12	28	256
22.	Rawicki	4	0	0	4
23.	Słupecki	4	0	0	4
24.	Szamotulski	10	0	0	10
25.	Średzki	5	0	0	5
26.	Śremski	0	0	0	0
27.	Turecki	1	0	0	1
28.	Wągrowiecki	0	0	0	0
29.	Wolsztyński	0	0	0	0
30.	Wrzesiński	1	0	0	1
31.	Złotowski	1	1	0	0
<b>Województwo</b>		<b>674</b>	<b>37</b>	<b>30</b>	<b>607</b>
Podregion kaliski		215	19	2	194
Podregion koniński		12	0	0	12
Podregion leszczyński		32	2	0	30
Podregion pilski		8	1	0	7
Podregion poznański		407	15	28	364

Tabela 10. Poziom i stopa bezrobocia według województw - w końcu sierpnia 2008r.

Lp.	Województwa	Liczba bezrobotnych w końcu sierpnia 2008 (w tys.)	Stosunek do bezrobocia w poprzednim miesiącu (lipiec 2008 = 100%)	Stosunek do bezrobocia w analogicznym miesiącu poprzedniego roku (sierpień 2007 = 100%)	Stopa bezrobocia w końcu sierpnia 2008 (w %)	Wzrost/spadek stopy bezrobocia do poprzedniego miesiąca (w %)	Wzrost/spadek stopy bezrobocia do analogicznego miesiąca poprzedniego roku (w %)
1.	Dolnośląskie	104,9	98,5	76,6	9,8	-0,1	-2,8
2.	Kujawsko-Pomorskie	103,6	98,5	82,5	12,9	-0,2	-2,5
3.	Lubelskie	96,4	99,1	81,3	10,8	-0,1	-2,3
4.	Lubuskie	42,4	99,3	77,2	11,6	-0,1	-3,2
5.	Łódzkie	98,1	97,3	75,4	9,2	-0,3	-2,8
6.	Małopolskie	91,2	99,8	78,6	7,2	0,0	-1,9
7.	Mazowieckie	180,3	98,6	77,0	7,5	-0,1	-2,2
8.	Opolskie	32,8	99,1	71,6	9,3	0,0	-3,4
9.	Podkarpackie	109,6	99,0	89,1	12,6	-0,1	-1,5
10.	Podlaskie	41,1	99,0	82,7	9,1	0,0	-1,8
11.	Pomorskie	66,2	97,1	69,0	8,4	-0,2	-3,5
12.	Śląskie	122,4	98,0	68,1	7,0	-0,1	-3,1
13.	Świętokrzyskie	74,3	100,4	88,8	13,5	0,0	-1,6
14.	Warmińsko-Mazurskie	79,8	100,5	80,2	15,7	0,0	-3,4
15.	<b>Wielkopolskie</b>	<b>84,7</b>	<b>98,1</b>	<b>68,6</b>	<b>6,0</b>	<b>-0,2</b>	<b>-2,7</b>
16.	Zachodnio-Pomorskie	76,8	98,5	73,6	12,7	-0,2	-4,1
	<b>POLSKA</b>	<b>1 404,4</b>	<b>98,7</b>	<b>77,1</b>	<b>9,3</b>	<b>-0,1</b>	<b>-2,6</b>



**Tabela 11. Stopa bezrobocia według powiatów – w końcu sierpnia 2008r.**

Lp.	Powiaty	Stopa bezrobocia w końcu sierpnia 2008r.	Wzrost/spadek stopy bezrobocia w stosunku do lipca 2008r.	Wzrost/spadek stopy bezrobocia w stosunku do sierpnia 2007r.
1.	Chodzieski	8,2	-1,8	-3,2
2.	Czarnkowsko -Trzcianecki	11,2	0,2	-1,5
3.	Gnieźnieński	10,2	0,1	-4,5
4.	Gostyński	9,8	-0,3	-2,1
5.	Grodziski	4,2	0,0	-1,3
6.	Jarociński	9,9	-0,8	-4,9
7.	Kaliski *	5,2	0,2	-3,1
<b>7a.</b>	<b>- powiat ziemski</b>	<b>5,2</b>	<b>0,1</b>	<b>-3,5</b>
<b>7b.</b>	<b>- m. Kalisz</b>	<b>5,2</b>	<b>0,2</b>	<b>-2,8</b>
8.	Kępiski	2,8	0,0	-0,3
9.	Kolski	13,3	-0,4	-2,6
10.	Koniński *	10,6	-0,1	-4,8
<b>10a.</b>	<b>- powiat ziemski</b>	<b>12,8</b>	<b>-0,1</b>	<b>-6,0</b>
<b>10b.</b>	<b>- m. Konin</b>	<b>8,2</b>	<b>-0,1</b>	<b>-3,2</b>
11.	Kościański	5,4	0,2	-1,7
12.	Krotoszyński	9,7	0,0	-1,2
13.	Leszczyński *	4,9	-0,2	-1,5
<b>13a.</b>	<b>- powiat ziemski</b>	<b>4,8</b>	<b>-0,3</b>	<b>-1,7</b>
<b>13b.</b>	<b>- m. Leszno</b>	<b>5,0</b>	<b>-0,1</b>	<b>-1,4</b>
14.	Międzychodzki	5,8	-0,7	-5,6
15.	Nowotomyski	3,8	0,0	-2,5
16.	Obornicki	6,5	-0,3	-4,3
17.	Ostrowski	6,9	0,1	-3,2
18.	Ostrzeszowski	4,6	0,0	-1,6
19.	Pilski	7,7	-0,4	-2,8
20.	Pleszewski	9,6	0,3	-4,0
21.	Poznański *	1,6	-0,1	-2,3
<b>21a.</b>	<b>- powiat ziemski</b>	<b>1,7</b>	<b>0,0</b>	<b>-2,7</b>
<b>21b.</b>	<b>- m. Poznań</b>	<b>1,6</b>	<b>-0,1</b>	<b>-2,1</b>
22.	Rawicki	7,1	0,0	-0,5
23.	Słupecki	13,5	0,3	-2,5
24.	Szamotulski	6,7	-0,5	-2,8
25.	Średzki	9,0	0,1	-2,8
26.	Śremski	4,9	0,1	-2,7
27.	Turecki	8,5	0,0	-2,8
28.	Wągrowiecki	11,4	-1,0	-5,5
29.	Wolsztyński	4,4	0,2	-0,7
30.	Wrzesiński	10,4	-0,2	-3,0
31.	Złotowski	15,2	-0,3	-0,2
	<b>Województwo</b>	<b>6,0</b>	<b>-0,2</b>	<b>-2,7</b>
*	Podregion kaliski	6,7	0,1	-2,7
*	Podregion koniński	11,2	0,0	-3,6
*	Podregion leszczyński	6,3	0,0	-1,4
*	Podregion pilski	10,2	-0,5	-2,6
*	Podregion poznański	3,5	-0,1	-2,7

\* Wyliczenia Wojewódzkiego Urzędu Pracy w Poznaniu

**Bezrobocie według gmin województwa wielkopolskiego  
stan na koniec lipca i sierpnia 2008 roku**

Lp.	Wyszczególnienie	Liczba bezrobotnych ogółem lipiec 2008	Liczba bezrobotnych ogółem sierpień 2008	Kobiety	Mężczyźni	Osoby do 25 roku życia	Długotrwale bezrobotni	Oferty pracy
	<b>Powiat chodzieski</b>	<b>1 782</b>	<b>1 428</b>	<b>1 005</b>	<b>423</b>	<b>239</b>	<b>769</b>	<b>291</b>
	<i>G. miejska</i>							
1.	Chodzież	682	548	369	179	75	273	171
	<i>G. miejsko-wiejskie</i>							
2.	Margonin	264	216	154	62	43	138	18
3.	Szamocin	272	217	148	69	35	113	35
	<i>G. wiejskie</i>							
4.	Budzyń	307	250	184	66	53	127	46
5.	Chodzież	257	197	150	47	33	118	21
	Oferty pracy pochodzące od pracodawców spoza powiatu							0
	<b>Powiat czarnkowsko-trzcianecki</b>	<b>3 490</b>	<b>3 592</b>	<b>2 436</b>	<b>1 156</b>	<b>845</b>	<b>1 806</b>	<b>230</b>
	<i>G. miejska</i>							
6.	Czarnków	441	436	287	149	100	215	27
	<i>G. miejsko-wiejskie</i>							
7.	Krzyż Wlkp.	409	447	305	142	108	230	16
8.	Trzcianka	1 081	1 100	722	378	198	588	77
9.	Wieleń	555	576	368	208	139	274	33
	<i>G. wiejskie</i>							
10.	Czarnków	363	374	284	90	109	214	27
11.	Drawsko	268	279	169	110	85	96	24
12.	Lubasz	222	224	171	53	48	123	13
13.	Połajewo	151	156	130	26	58	66	13
	Oferty pracy pochodzące od pracodawców spoza powiatu							0
	<b>Powiat gnieźnieński</b>	<b>4 826</b>	<b>4 880</b>	<b>3 420</b>	<b>1 460</b>	<b>1 019</b>	<b>2 883</b>	<b>537</b>
	<i>G. miejska</i>							
14.	Gniezno	2 620	2 641	1 733	908	447	1 561	262
	<i>G. miejsko-wiejskie</i>							
15.	Czerniejewo	248	250	177	73	55	160	12
16.	Kłecko	226	231	166	65	79	132	9
17.	Trzemeszno	489	481	379	102	118	268	23
18.	Witkowo	464	481	361	120	125	293	32
	<i>G. wiejskie</i>							
19.	Gniezno	152	164	114	50	22	96	4
20.	Kiszkowo	109	113	91	22	33	60	2
21.	Łubowo	145	138	114	24	38	82	8
22.	Mieleszyn	185	189	144	45	50	122	0
23.	Niechanowo	188	192	141	51	52	109	10
	Oferty pracy pochodzące od pracodawców spoza powiatu							175
	<b>Powiat gostyński</b>	<b>3 138</b>	<b>3 051</b>	<b>1 898</b>	<b>1 153</b>	<b>793</b>	<b>1 547</b>	<b>129</b>
	<i>G. miejsko-wiejskie</i>							
24.	Borek Wielkopolski	255	257	172	85	85	123	2
25.	Gostyń	1 334	1 324	844	480	294	692	43
26.	Krobia	488	438	244	194	121	220	15
27.	Pogorzela	185	179	120	59	46	108	2
28.	Poniec	262	240	148	92	76	104	4
	<i>G. wiejskie</i>							
29.	Pępowo	244	243	139	104	73	118	4
30.	Piaski	370	370	231	139	98	182	16
	Oferty pracy pochodzące od pracodawców spoza powiatu							43

Lp.	Wyszczególnienie	Liczba bezrobotnych ogółem lipiec 2008	Liczba bezrobotnych ogółem sierpień 2008	Kobiety	Mężczyźni	Osoby do 25 roku życia	Długotrwale bezrobotni	Oferty pracy
	<b>Powiat grodziski</b>	<b>867</b>	<b>868</b>	<b>482</b>	<b>386</b>	<b>307</b>	<b>301</b>	<b>181</b>
	<i>G. miejsko-wiejskie</i>							
31.	Grodzisk Wielkopolski	357	362	209	153	117	127	79
32.	Rakoniewice	258	245	129	116	75	96	30
33.	Wielichowo	107	100	50	50	44	33	5
	<i>G. wiejskie</i>				0			
34.	Granowo	51	57	31	26	23	16	8
35.	Kamieniec	94	104	63	41	48	29	17
	Oferty pracy pochodzące od pracodawców spoza powiatu							42
	<b>Powiat jarociński</b>	<b>2 573</b>	<b>2 372</b>	<b>1 584</b>	<b>788</b>	<b>638</b>	<b>1 299</b>	<b>233</b>
	<i>G. miejsko-wiejskie</i>							
36.	Jarocin	1 689	1 540	1 024	516	371	823	129
37.	Żerków	331	331	216	115	93	188	11
	<i>G. wiejskie</i>							
38.	Jaraczewo	286	268	197	71	101	147	10
39.	Kotlin	267	233	147	86	73	141	23
	Oferty pracy pochodzące od pracodawców spoza powiatu							60
	<b>Powiat kaliski</b>	<b>3 790</b>	<b>3 894</b>	<b>2 428</b>	<b>1 466</b>	<b>682</b>	<b>2 094</b>	<b>381</b>
	Powiat ziemski	1 472	1 502	971	531	382	858	81
	<i>G. miejsko-wiejska</i>							
40.	Stawiszyn	131	137	86	51	30	74	6
	<i>G. wiejskie</i>							
41.	Blizanów	125	132	74	58	33	72	7
42.	Brzeziny	153	145	97	48	44	94	5
43.	Ceków-Kolonia	57	60	47	13	17	27	6
44.	Godziesze Wielkie	192	198	131	67	51	116	6
45.	Koźminek	153	155	101	54	43	99	8
46.	Lisków	87	88	58	30	24	46	9
47.	Mycielin	80	88	55	33	27	49	4
48.	Opatówek	212	212	139	73	40	115	10
49.	Szczytniki	157	156	99	57	29	107	13
50.	Żelazków	125	131	84	47	44	59	7
51.	Miasto Kalisz	2 318	2 392	1 457	935	300	1 236	284
	Oferty pracy pochodzące od pracodawców spoza powiatu kaliskiego i miasta Kalisza							16
	<b>Powiat kępiński</b>	<b>709</b>	<b>715</b>	<b>496</b>	<b>219</b>	<b>215</b>	<b>214</b>	<b>160</b>
	<i>G. miejsko-wiejska</i>							
52.	Kępno	366	373	247	126	91	118	90
	<i>G. wiejskie</i>							
53.	Baranów	76	86	69	17	35	20	14
54.	Bralin	70	61	43	18	19	15	22
55.	Łęka Opatowska	46	52	36	16	25	14	14
56.	Perzów	40	34	25	9	8	5	1
57.	Rychtal	53	52	39	13	17	24	2
58.	Trzcinica	58	57	37	20	20	18	7
	Oferty pracy pochodzące od pracodawców spoza powiatu							10

Lp.	Wyszczególnienie	Liczba bezrobotnych ogółem lipiec 2008	Liczba bezrobotnych ogółem sierpień 2008	Kobiety	Mężczyźni	Osoby do 25 roku życia	Długotrwale bezrobotni	Oferty pracy	
	<b>Powiat kolski</b>	<b>4 735</b>	<b>4 571</b>	<b>3 204</b>	<b>1 367</b>	<b>1 021</b>	<b>2 922</b>	<b>135</b>	
	<i>G. miejska</i>								
59.	Koło	1 197	1 149	798	351	185	664	32	
	<i>G. miejsko-wiejskie</i>								
60.	Dąbie	429	407	253	154	91	283	2	
61.	Kłodawa	690	675	462	213	165	428	4	
62.	Przedecz	237	214	151	63	47	166	0	
	<i>G. wiejskie</i>								
63.	Babiak	445	446	334	112	112	304	1	
64.	Chodów	237	239	155	84	42	171	6	
65.	Grzegorzew	274	263	196	67	74	166	6	
66.	Koło	320	299	227	72	78	192	11	
67.	Kościelec	333	313	223	90	72	190	7	
68.	Olszówka	211	204	142	62	63	134	2	
69.	Osiek Mały	362	362	263	99	92	224	15	
	Oferty pracy pochodzące od pracodawców spoza powiatu								49
	<b>Powiat koniński</b>	<b>8 308</b>	<b>8 241</b>	<b>5 224</b>	<b>3 017</b>	<b>2 088</b>	<b>4 609</b>	<b>443</b>	
	Powiat ziemski	5 290	5 250	3 400	1 850	1 523	2 994	187	
	<i>G. miejsko-wiejskie</i>								
70.	Golina	485	488	316	172	115	245	12	
71.	Kleczew	458	440	297	143	148	250	13	
72.	Rychwał	309	287	205	82	111	169	9	
73.	Sompolno	526	522	351	171	159	331	16	
74.	Ślesin	531	516	308	208	131	285	16	
	<i>G. wiejskie</i>								
75.	Grodzic	195	169	114	55	53	106	7	
76.	Kazimierz Biskupi	444	466	307	159	108	272	8	
77.	Kramsk	485	503	293	210	141	270	9	
78.	Krzymów	305	309	196	113	81	170	3	
79.	Rzgów	231	240	158	82	69	127	3	
80.	Skulsk	337	331	211	120	103	209	37	
81.	Stare Miasto	366	363	259	104	108	170	19	
82.	Wierzbinek	344	337	205	132	128	227	0	
83.	Wilczyn	274	279	180	99	68	163	35	
84.	Miasto Konin	3 018	2 991	1 824	1 167	565	1 615	256	
	Oferty pracy pochodzące od pracodawców spoza powiatu konińskiego i miasta Konina								0
	<b>Powiat kościański</b>	<b>1 354</b>	<b>1 418</b>	<b>1 030</b>	<b>388</b>	<b>358</b>	<b>538</b>	<b>182</b>	
	<i>G. miejska</i>								
85.	Kościan	430	460	315	145	103	164	96	
	<i>G. miejsko-wiejskie</i>								
86.	Czempiń	204	205	158	47	45	87	23	
87.	Krzywiń	190	201	155	46	59	81	22	
88.	Śmigiel	268	282	206	76	73	99	15	
	<i>G. wiejska</i>								
89.	Kościan	262	270	196	74	78	107	23	
	Oferty pracy pochodzące od pracodawców spoza powiatu								3

Lp.	Wyszczególnienie	Liczba bezrobotnych ogółem lipiec 2008	Liczba bezrobotnych ogółem sierpień 2008	Kobiety	Mężczyźni	Osoby do 25 roku życia	Długotrwale bezrobotni	Oferty pracy
	<b>Powiat krotoszyński</b>	<b>2 910</b>	<b>2 909</b>	<b>2 090</b>	<b>819</b>	<b>641</b>	<b>1 577</b>	<b>117</b>
	<i>G. miejska</i>							
90.	Sulmierzyce	98	102	73	29	24	58	6
	<i>G. miejsko-wiejskie</i>							
91.	Kobylin	292	288	196	92	74	159	8
92.	Koźmin Wlkp.	472	462	328	134	106	280	13
93.	Krotoszyn	1 563	1 578	1 125	453	320	812	64
94.	Zduny	345	341	262	79	74	198	15
	<i>G. wiejska</i>							
95.	Rozdrażew	140	138	106	32	43	70	11
	Oferty pracy pochodzące od pracodawców spoza powiatu							0
	<b>Powiat leszczyński</b>	<b>2 556</b>	<b>2 436</b>	<b>1 585</b>	<b>851</b>	<b>454</b>	<b>1 060</b>	<b>442</b>
	Powiat ziemski	973	910	620	290	203	406	63
	<i>G. miejsko-wiejskie</i>							
96.	Osieczna	145	135	88	47	22	49	11
97.	Rydzyzna	140	146	100	46	34	53	3
	<i>G. wiejskie</i>							
98.	Krzemieniewo	217	190	151	39	42	101	12
99.	Lipno	114	109	76	33	29	49	5
100.	Święciechowa	137	138	86	52	23	56	8
101.	Wijewo	80	70	46	24	20	42	2
102.	Włoszakowice	140	122	73	49	33	56	22
103.	Miasto Leszno	1 583	1 526	965	561	251	654	201
	Oferty pracy pochodzące od pracodawców spoza powiatu leszczyńskiego i miasta Leszna							178
	<b>Powiat międzychodzki</b>	<b>835</b>	<b>746</b>	<b>529</b>	<b>217</b>	<b>231</b>	<b>332</b>	<b>164</b>
	<i>G. miejsko-wiejskie</i>							
104.	Międzychód	392	351	247	104	100	144	84
105.	Sieraków	193	164	110	54	46	91	40
	<i>G. wiejskie</i>							
106.	Chrzypsko Wielkie	79	70	55	15	27	32	8
107.	Kwilez	171	161	117	44	58	65	9
	Oferty pracy pochodzące od pracodawców spoza powiatu							23
	<b>Powiat nowotomyski</b>	<b>1 010</b>	<b>1 001</b>	<b>634</b>	<b>367</b>	<b>298</b>	<b>384</b>	<b>183</b>
	<i>G. miejsko-wiejskie</i>							
108.	Lwówek	223	219	148	71	50	116	31
109.	Nowy Tomyśl	301	315	217	98	92	117	67
110.	Opalenica	196	181	99	82	53	53	22
111.	Zbąszyń	120	132	79	53	44	42	20
	<i>G. wiejskie</i>							
112.	Kuślin	79	72	44	28	29	23	8
113.	Miedzichowo	91	82	47	35	30	33	9
	Oferty pracy pochodzące od pracodawców spoza powiatu							26
	<b>Powiat obornicki</b>	<b>1 328</b>	<b>1 278</b>	<b>901</b>	<b>377</b>	<b>319</b>	<b>566</b>	<b>155</b>
	<i>G. miejsko-wiejskie</i>							
114.	Oborniki	679	670	469	201	164	299	106
115.	Rogoźno	445	411	286	125	103	166	46
	<i>G. wiejskie</i>							
116.	Ryczywół	204	197	146	51	52	101	3
	Oferty pracy pochodzące od pracodawców spoza powiatu							0

Lp.	Wyszczególnienie	Liczba bezrobotnych ogółem lipiec 2008	Liczba bezrobotnych ogółem sierpień 2008	Kobiety	Mężczyźni	Osoby do 25 roku życia	Długotrwale bezrobotni	Oferty pracy	
	<b>Powiat ostrowski</b>	<b>3 907</b>	<b>3 945</b>	<b>2 714</b>	<b>1 231</b>	<b>911</b>	<b>1 834</b>	<b>564</b>	
	<i>G. miejska</i>								
117.	Ostrów Wlkp.	1 839	1 839	1 198	641	362	811	263	
	<i>G. miejsko-wiejskie</i>								
118.	Nowe Skalmierzyce	264	276	197	79	65	124	47	
119.	Odolanów	320	319	224	95	79	123	23	
120.	Raszków	236	241	188	53	74	137	11	
	<i>G. wiejskie</i>								
121.	Ostrów Wlkp.	536	552	413	139	140	293	42	
122.	Przygodzice	283	284	206	78	73	126	36	
123.	Sieroszewice	224	238	164	74	71	116	4	
124.	Sośnie	205	196	124	72	47	104	3	
	Oferty pracy pochodzące od pracodawców spoza powiatu								135
	<b>Powiat ostrzeszowski</b>	<b>989</b>	<b>995</b>	<b>777</b>	<b>218</b>	<b>298</b>	<b>392</b>	<b>143</b>	
	<i>G. miejsko-wiejskie</i>								
125.	Grabów nad Prosną	126	115	84	31	32	51	10	
126.	Mikstat	101	101	81	20	45	37	7	
127.	Ostrzeszów	475	496	383	113	127	179	57	
	<i>G. wiejskie</i>								
128.	Czajków	44	41	37	4	23	22	3	
129.	Doruchów	93	94	72	22	26	40	12	
130.	Kobyła Góra	100	90	71	19	28	31	38	
131.	Kraszewice	50	58	49	9	17	32	15	
	Oferty pracy pochodzące od pracodawców spoza powiatu								1
	<b>Powiat piłski</b>	<b>4 391</b>	<b>4 171</b>	<b>2 622</b>	<b>1 549</b>	<b>843</b>	<b>2 111</b>	<b>476</b>	
	<i>G. miejska</i>								
132.	Piła	2 431	2 289	1 334	955	357	1 172	304	
	<i>G. miejsko-wiejskie</i>								
133.	Łobżenica	310	291	199	92	93	154	28	
134.	Ujście	265	271	184	87	62	152	16	
135.	Wyrzysk	477	435	323	112	113	206	54	
136.	Wysoka	165	170	136	34	49	87	27	
	<i>G. wiejskie</i>								
137.	Białośliwie	115	102	65	37	32	40	4	
138.	Kaczory	219	217	125	92	57	92	15	
139.	Miasteczko Krajeńskie	76	74	49	25	18	40	6	
140.	Szydłowo	333	322	207	115	62	168	22	
	Oferty pracy pochodzące od pracodawców spoza powiatu								0
	<b>Powiat pleszewski</b>	<b>2 142</b>	<b>2 226</b>	<b>1 702</b>	<b>524</b>	<b>520</b>	<b>1 249</b>	<b>113</b>	
	<i>G. miejsko-wiejska</i>								
141.	Pleszew	1 166	1 214	918	296	269	694	67	
	<i>G. wiejskie</i>								
142.	Chocz	166	180	141	39	44	111	0	
143.	Czermin	163	171	128	43	47	103	16	
144.	Dobrzyca	207	220	174	46	63	103	5	
145.	Gizałki	162	173	130	43	48	84	10	
146.	Gołuchów	278	268	211	57	49	154	15	
	Oferty pracy pochodzące od pracodawców spoza powiatu								0

Lp.	Wyszczególnienie	Liczba bezrobotnych ogółem lipiec 2008	Liczba bezrobotnych ogółem sierpień 2008	Kobiety	Mężczyźni	Osoby do 25 roku życia	Długotrwale bezrobotni	Oferty pracy
	<b>Powiat poznański</b>	<b>7 642</b>	<b>7 329</b>	<b>4 363</b>	<b>2 966</b>	<b>827</b>	<b>3 177</b>	<b>1 016</b>
	Powiat ziemski	2 155	2 083	1 338	745	322	818	260
	<i>G. miejska</i>							
147.	Luboń	202	194	123	71	23	84	12
148.	Puszczykowo	81	80	45	35	7	40	1
	<i>G. miejsko-wiejskie</i>							
149.	Buk	83	88	54	34	22	28	3
150.	Kostrzyn	125	122	83	39	21	60	12
151.	Kórnik	101	96	60	36	18	29	17
152.	Mosina	236	215	146	69	31	100	17
153.	Murowana Goślina	113	112	82	30	28	44	12
154.	Pobiedziska	167	163	108	55	29	80	4
155.	Stęszew	139	125	81	44	18	69	27
156.	Swarzędz	238	243	161	82	30	76	40
	<i>G. wiejskie</i>							
157.	Czerwonak	169	170	99	71	27	47	4
158.	Dopiewo	118	106	65	41	17	40	49
159.	Kleszczewo	41	34	22	12	5	13	1
160.	Komorniki	86	96	48	48	17	26	13
161.	Rokietnica	64	59	42	17	8	22	7
162.	Suchy Las	76	73	47	26	7	24	8
163.	Tarnowo Podgórne	116	107	72	35	14	36	33
164.	Miasto Poznań	5 487	5 246	3 025	2 221	505	2 359	756
	Oferty pracy pochodzące od pracodawców spoza powiatu poznańskiego i miasta Poznania							0
	<b>Powiat rawicki</b>	<b>1 909</b>	<b>1 905</b>	<b>1 141</b>	<b>764</b>	<b>502</b>	<b>876</b>	<b>164</b>
	<i>G. miejsko-wiejskie</i>							
165.	Bojanowo	326	323	200	123	66	170	32
166.	Jutrosin	170	165	98	67	50	51	8
167.	Miejska Górka	274	270	172	98	72	128	26
168.	Rawicz	1 055	1 069	632	437	282	502	81
	<i>G. wiejska</i>							
169.	Pakosław	84	78	39	39	32	25	11
	Oferty pracy pochodzące od pracodawców spoza powiatu							6
	<b>Powiat słupecki</b>	<b>2 982</b>	<b>3 064</b>	<b>2 031</b>	<b>1 033</b>	<b>847</b>	<b>1 785</b>	<b>145</b>
	<i>G. miejska</i>							
170.	Słupca	630	678	420	258	163	343	49
	<i>G. miejsko-wiejska</i>							
171.	Zagórów	594	604	397	207	174	412	17
	<i>G. wiejskie</i>							
172.	Lądek	224	236	152	84	76	129	9
173.	Orchowo	256	259	199	60	77	158	9
174.	Ostrowite	314	310	192	118	87	196	6
175.	Powidz	96	106	62	44	28	63	6
176.	Słupca	422	406	297	109	121	245	8
177.	Strzałkowo	446	465	312	153	121	239	27
	Oferty pracy pochodzące od pracodawców spoza powiatu							14

Lp.	Wyszczególnienie	Liczba bezrobotnych ogółem lipiec 2008	Liczba bezrobotnych ogółem sierpień 2008	Kobiety	Mężczyźni	Osoby do 25 roku życia	Długotrwale bezrobotni	Oferty pracy
	<b>Powiat szamotulski</b>	<b>2 353</b>	<b>2 190</b>	<b>1 444</b>	<b>746</b>	<b>493</b>	<b>1 176</b>	<b>337</b>
	<i>G. miejska</i>							
178.	Obrzycko	107	94	65	29	15	62	32
	<i>G. miejsko-wiejskie</i>							
179.	Ostroróg	159	138	86	52	32	76	28
180.	Pniewy	363	337	238	99	90	153	39
181.	Szamotuły	836	808	519	289	178	423	118
182.	Wronki	445	400	265	135	83	220	50
	<i>G. wiejskie</i>							
183.	Duszniki	161	156	113	43	31	93	22
184.	Kaźmierz	143	130	80	50	28	76	28
185.	Obrzycko	139	127	78	49	36	73	20
	Oferty pracy pochodzące od pracodawców spoza powiatu							0
	<b>Powiat średzki</b>	<b>1 844</b>	<b>1 868</b>	<b>1 297</b>	<b>571</b>	<b>475</b>	<b>1 017</b>	<b>147</b>
	<i>G. miejsko-wiejska</i>							
186.	Środa Wlkp.	1 051	1 063	727	336	241	581	85
	<i>G. wiejskie</i>							
187.	Dominowo	122	133	100	33	38	78	0
188.	Krzykosy	184	178	132	46	62	88	1
189.	Nowe Miasto nad Wartą	332	338	224	114	91	188	15
190.	Zaniemyśl	155	156	114	42	43	82	1
	Oferty pracy pochodzące od pracodawców spoza powiatu							45
	<b>Powiat śremski</b>	<b>1 113</b>	<b>1 140</b>	<b>783</b>	<b>357</b>	<b>363</b>	<b>424</b>	<b>186</b>
	<i>G. miejsko-wiejskie</i>							
191.	Dolsk	102	113	84	29	43	33	4
192.	Książ Wlkp.	163	183	136	47	72	63	27
193.	Śrem	774	758	506	252	219	302	148
	<i>G. wiejska</i>							
194.	Brodnica	74	86	57	29	29	26	7
	Oferty pracy pochodzące od pracodawców spoza powiatu							0
	<b>Powiat turecki</b>	<b>2 789</b>	<b>2 782</b>	<b>2 038</b>	<b>744</b>	<b>689</b>	<b>1 282</b>	<b>234</b>
	<i>G. miejska</i>							
195.	Turek	981	967	688	279	204	432	79
	<i>G. miejsko-wiejskie</i>							
196.	Dobra	159	155	116	39	50	63	25
197.	Tuliszków	406	395	303	92	90	229	19
	<i>G. wiejskie</i>							
198.	Brudzew	244	239	164	75	58	123	20
199.	Kawęczyn	168	179	122	57	55	91	11
200.	Małanów	226	218	167	51	55	66	30
201.	Przykona	144	151	120	31	42	79	9
202.	Turek	225	219	164	55	56	92	15
203.	Władysławów	236	259	194	65	79	107	17
	Oferty pracy pochodzące od pracodawców spoza powiatu							9



Lp.	Wyszczególnienie	Liczba bezrobotnych ogółem lipiec 2008	Liczba bezrobotnych ogółem sierpień 2008	Kobiety	Mężczyźni	Osoby do 25 roku życia	Długotrwale bezrobotni	Oferty pracy
	<b>Powiat wągrowiecki</b>	<b>2 715</b>	<b>2 461</b>	<b>1 811</b>	<b>650</b>	<b>622</b>	<b>1 334</b>	<b>333</b>
	<i>G. miejska</i>							
204.	Wągrowiec	904	812	556	256	165	407	202
	<i>G. miejsko-wiejskie</i>							
205.	Gołańcz	392	341	259	82	105	211	22
206.	Skoki	278	276	204	72	67	151	29
	<i>G. wiejskie</i>							
207.	Damasławek	285	242	186	56	70	122	24
208.	Mieścisko	235	221	170	51	63	126	23
209.	Wapno	145	141	120	21	43	91	9
210.	Wągrowiec	476	428	316	112	109	226	24
	Oferty pracy pochodzące od pracodawców spoza powiatu							0
	<b>Powiat wolsztyński</b>	<b>945</b>	<b>973</b>	<b>587</b>	<b>386</b>	<b>305</b>	<b>300</b>	<b>97</b>
	<i>G. miejsko-wiejska</i>							
211.	Wolsztyn	569	571	342	229	158	178	73
	<i>G. wiejskie</i>							
212.	Przemęt	198	227	136	91	88	78	3
213.	Siedlec	178	175	109	66	59	44	18
	Oferty pracy pochodzące od pracodawców spoza powiatu							3
	<b>Powiat wrzesiński</b>	<b>2 895</b>	<b>2 830</b>	<b>2 036</b>	<b>794</b>	<b>693</b>	<b>1 496</b>	<b>213</b>
	<i>G. miejsko-wiejskie</i>							
214.	Miłosław	429	392	244	148	102	202	8
215.	Nekla	147	145	118	27	27	68	15
216.	Pyzdry	330	319	229	90	97	171	5
217.	Września	1 692	1 681	1 234	447	378	885	125
	<i>G. wiejskie</i>							
218.	Kołaczkowo	297	293	211	82	89	170	16
	Oferty pracy pochodzące od pracodawców spoza powiatu							44
	<b>Powiat złotowski</b>	<b>3 492</b>	<b>3 423</b>	<b>2 098</b>	<b>1 325</b>	<b>721</b>	<b>1 576</b>	<b>209</b>
	<i>G. miejska</i>							
219.	Złotów	795	749	486	263	141	327	46
	<i>G. miejsko-wiejskie</i>							
220.	Jastrowie	826	853	475	378	157	382	40
221.	Krajanka	297	278	185	93	60	116	47
222.	Okonek	477	459	255	204	87	213	50
	<i>G. wiejskie</i>							
223.	Lipka	284	289	177	112	73	159	9
224.	Tarnówka	165	155	96	59	40	81	8
225.	Zakrzewo	205	196	134	62	42	97	5
226.	Złotów	443	444	290	154	121	201	4
	Oferty pracy pochodzące od pracodawców spoza powiatu							0
	<b>WOJEWÓDZTWO</b>	<b>86 319</b>	<b>84 702</b>	<b>56 390</b>	<b>28 312</b>	<b>19 257</b>	<b>42 930</b>	<b>8 340</b>