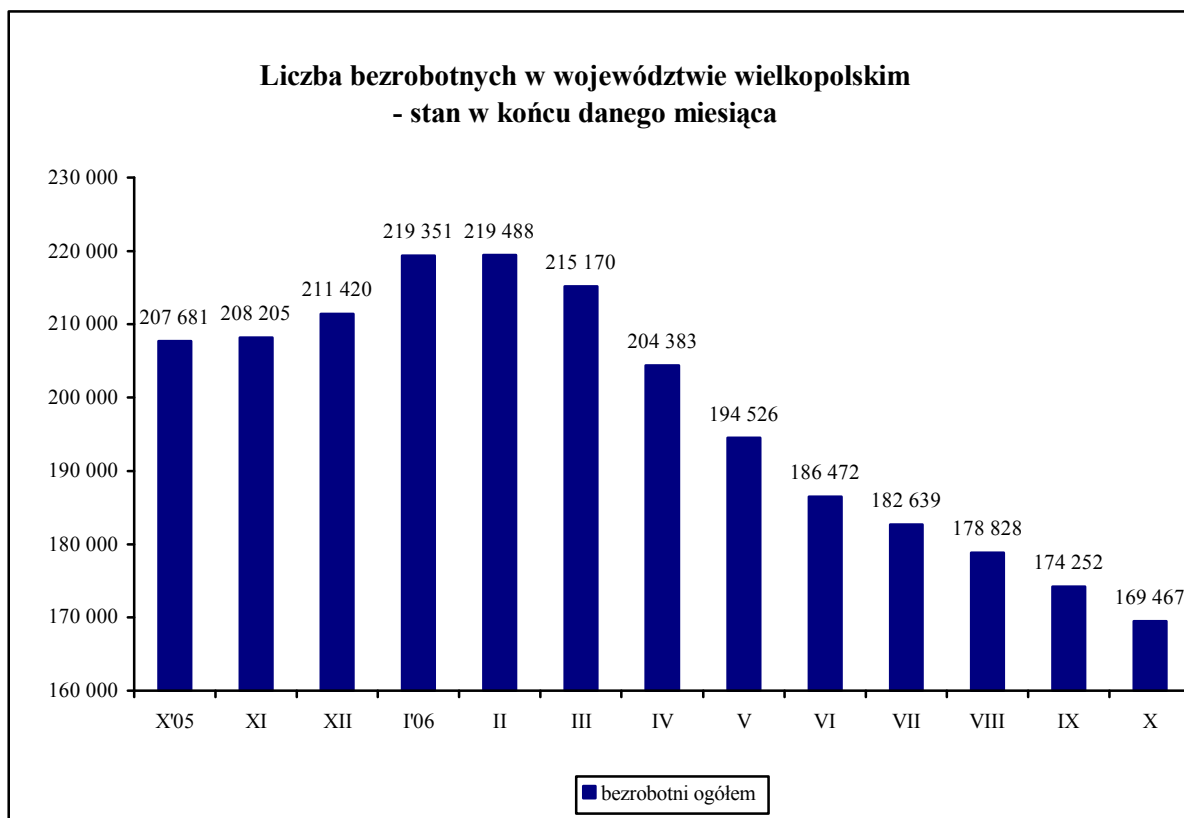


## SYTUACJA NA RYNKU PRACY W WOJEWÓDZTWIE WIELKOPOLSKIM W PAŹDZIERNIKU 2006r.

### 1. Wielkość bezrobocia

W województwie według stanu z końca października liczba bezrobotnych wynosiła **169467** osób, w tym **107525** kobiet. Bezrobocie w stosunku do września zmniejszyło się o 4785 osób tj. 2,7%. W stosunku do października 2005r. liczba bezrobotnych w województwie zmalała o 38214 osób, tj. 18,4%.



Biorąc pod uwagę **podregiony**, w październiku zarówno w odniesieniu do poprzedniego miesiąca jak i do analogicznego okresu roku ubiegłego, we wszystkich nastąpił spadek liczby bezrobotnych, z czego: podregion kaliski (spadek: w porównaniu z wrześniem o 2,4%, w odniesieniu do października ub.r. 16,2%), podregion koniński (spadek: w porównaniu z wrześniem o 2,8%, w odniesieniu do października ub.r. 14,7%), podregion leszczyński (spadek: w porównaniu z wrześniem o 2,4%, w odniesieniu do października ub.r. 22,2%), podregion pilski (spadek: w porównaniu z wrześniem o 2,7%, w odniesieniu do października ub.r. 21,8%), podregion poznański (spadek: w porównaniu z wrześniem o 3,0%, w odniesieniu do października ub.r. 19,1%).

*W porównaniu z poprzednim miesiącem br. w 28 powiatach województwa wielkopolskiego zanotowano spadek, najwyższy w:*

- rawickim o 6,0% (tj. 151 osób),*
- tureckim o 5,7% (tj. 392 osoby),*
- grodziskim o 5,3% (tj. 79 osób).*

W trzech powiatach województwa wielkopolskiego zanotowano wzrost:

- ostrzeszowskim o 3,3% (tj. 52 osoby),
- wolsztyńskim o 2,2% (tj. 37 osób),
- międzychodzkiem o 0,6% (tj. 12 osób).

Wzrost bezrobocia w powiecie ostrzeszowskim spowodowany był ponowną rejestracją osób po zakończeniu prac sezonowych poza granicami kraju oraz po zakończeniu staży i prac społecznie użytecznych. Rejestrowały się również osoby, które po umowach o pracę na czas określony w firmie Leonii Autokabel Polska S.A. wróciły do ewidencji osób bezrobotnych.

W powiecie wolsztyńskim wzrost bezrobocia spowodowany był napływem większej liczby osób rejestrujących się po zakończonych pracach sezonowych, mniejszą ilością ofert pracy złożonych przez pracodawców oraz powrotem do ewidencji osób po zakończonych przekwalifikowaniach zawodowych oraz szkoleniach.

W stosunku do października 2005r. we wszystkich powiatach województwa wielkopolskiego zanotowano spadek, najwyższy w:

- kościańskim o 32,2% (tj. 1376 osób),
- kępińskim o 30,7% (tj. 600 osób),
- ostrzeszowskim o 29,6% (tj. 690 osób),
- złotowskim o 27,3% (tj. 1480 osób).

## **2. Nowe rejestracje i wyłączenia z ewidencji bezrobotnych**

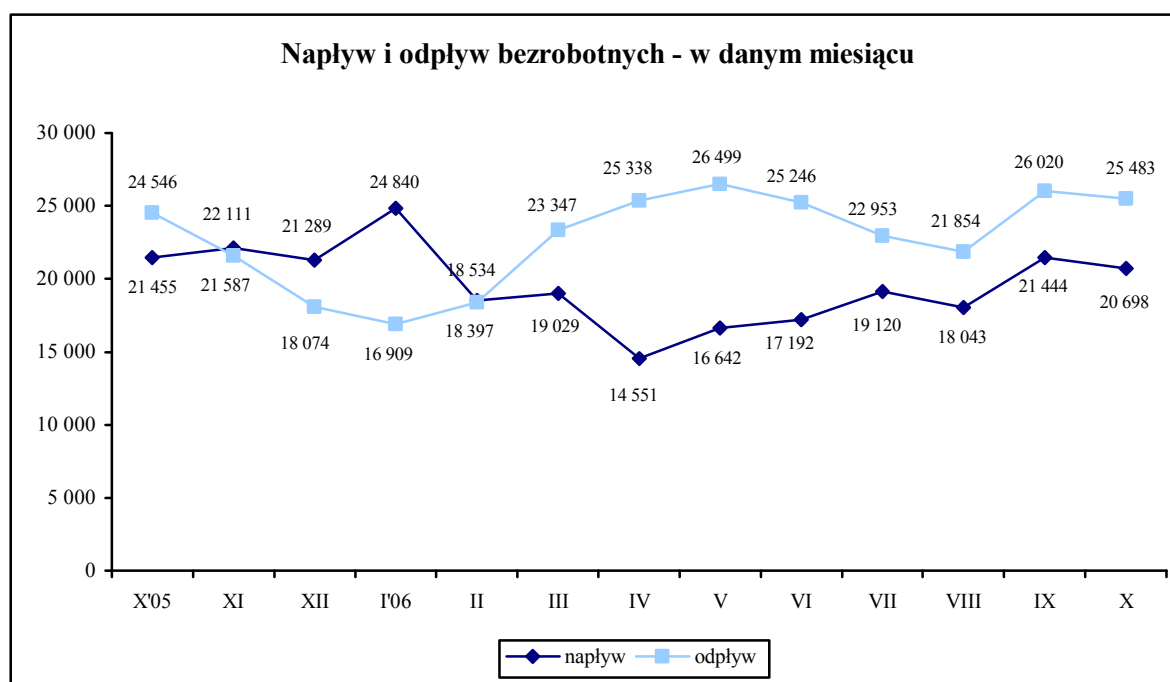
W październiku zarejestrowano w powiatowych urzędach pracy w województwie 20698 osób (o 746 mniej niż we wrześniu), wśród nich:

l.p.	wyszczególnienie	liczba bezrobotnych	% udział poszczególnych kategorii w ogólnej liczbie zarejestrowanych bezrobotnych
1	2	3	4
1	kobiety	10 497	50,7
2	mężczyźni	10 201	49,3
3	młodzież do 25 roku życia	8 983	43,4
4	zarejestrowani po raz pierwszy	4 932	23,8
5	zarejestrowani po raz kolejny*	15 766	76,2
6	poprzednio pracujący	15 109	73,0
7	zwolnieni z przyczyn dot. zakładu pracy	786	3,8

\* W grupie osób zarejestrowanych po raz kolejny 3639 osób to takie, które nie zostały zatrudnione po zakończeniu aktywnych form, na które skierowane zostały przez urząd pracy. W miesiącu październiku 1446 osób powróciło do powiatowych urzędów pracy po szkoleniu, 1127 osób po stażu, 427 osób po pracach społecznie użytecznych, 372 osoby po odbyciu przygotowania zawodowego w miejscu pracy, 138 osób po pracach interwencyjnych oraz 129 osób po robotach publicznych.

Z ewidencji wyłączono natomiast 25483 osoby (o 537 mniej niż we wrześniu 2006r.). Zasadniczą przyczyną wyłączenia z ewidencji było podjęcie pracy 43,5% tj. 11076 osób (spadek w stosunku do września o 1218 osób), niepotwierdzenie gotowości do podjęcia pracy 29,2% tj. 7457 osób (wzrost o 605 osób) oraz rozpoczęcie: szkolenia, stażu, przygotowania zawodowego w miejscu pracy oraz prac społecznie użytecznych 15,2% tj. 3877 osób (spadek o 4 osoby).

W porównaniu z analogicznym okresem 2005 roku nowo zarejestrowanych bezrobotnych było mniej o 757 osób, odpływ był większy o 937 osób (z tego pracę podjęły o 302 osoby więcej).



## Osoby wyłączone z ewidencji bezrobotnych w województwie wielkopolskim

– dane za rok 2006 według miesięcy.

miesiące	osoby wyłączone z ewidencji bezrobotnych w m-cu ogółem	wyłączone z przyczyn						
		podjęcia pracy	rozpoczęcia szkolenia, stażu, przygotowania zawodowego w miejscu pracy oraz prac społecznie użytecznych	niepotwierdzenia gotowości do pracy	dobrowolnej rezygnacji ze statusu bezrobotnego	nabycia praw emerytalnych lub rentowych	nabycia uprawnień do świadczenia przedemerytalnego	pozostałych (podjęcia nauki, ukończenia 60/65 lat i innych)
styczeń	16 909	9 543	1 099	4 543	642	238	32	812
luty	18 397	9 484	1 900	5 383	607	235	23	765
marzec	23 347	11 956	3 262	6 119	736	252	29	993
kwiecień	25 338	13 807	3 309	6 052	837	232	26	1 075
maj	26 499	12 979	2 822	7 887	1 011	248	39	1 513
czerwiec	25 246	10 809	3 484	8 076	998	206	40	1 633
lipiec	22 953	9 851	3 220	7 394	868	205	38	1 377
sierpień	21 854	9 839	2 958	6 549	919	172	50	1 367
wrzesień	26 020	12 294	3 881	6 852	870	197	56	1 870
październik	25 483	11 076	3 877	7 457	942	170	56	1 905
<b>I–X 2006</b>	<b>232 046</b>	<b>111 638</b>	<b>29 812</b>	<b>66 312</b>	<b>8 430</b>	<b>2 155</b>	<b>389</b>	<b>13 310</b>

## Procentowy udział poszczególnych przyczyn wyrejestrowania z ewidencji w ogólnej liczbie wyłączeń w województwie wielkopolskim w roku 2006.

miesiące	osoby wyłączone z ewidencji bezrobotnych w m-cu ogółem	wyłączone z przyczyn						
		podjęcia pracy	rozpoczęcia szkolenia, stażu, przygotowania zawodowego w miejscu pracy oraz prac społecznie użytecznych	niepotwierdzenia gotowości do pracy	dobrowolnej rezygnacji ze statusu bezrobotnego	nabycia praw emerytalnych lub rentowych	nabycia uprawnień do świadczenia przedemerytalnego	pozostałych (podjęcia nauki, ukończenia 60/65 lat i innych)
styczeń	100,0	56,4	6,5	26,9	3,8	1,4	0,2	4,8
luty	100,0	51,6	10,3	29,3	3,3	1,3	0,1	4,2
marzec	100,0	51,2	14,0	26,2	3,2	1,1	0,1	4,3
kwiecień	100,0	54,5	13,1	23,9	3,3	0,9	0,1	4,2
maj	100,0	49,0	10,6	29,8	3,8	0,9	0,1	5,7
czerwiec	100,0	42,8	13,8	32,0	4,0	0,8	0,2	6,5
lipiec	100,0	42,9	14,0	32,2	3,8	0,9	0,2	6,0
sierpień	100,0	45,0	13,5	30,0	4,2	0,8	0,2	6,3
wrzesień	100,0	47,2	14,9	26,3	3,3	0,8	0,2	7,2
październik	100,0	43,5	15,2	29,2	3,7	0,7	0,2	7,5
<b>I–X 2006</b>	<b>100,0</b>	<b>48,1</b>	<b>12,9</b>	<b>28,6</b>	<b>3,6</b>	<b>0,9</b>	<b>0,2</b>	<b>5,7</b>

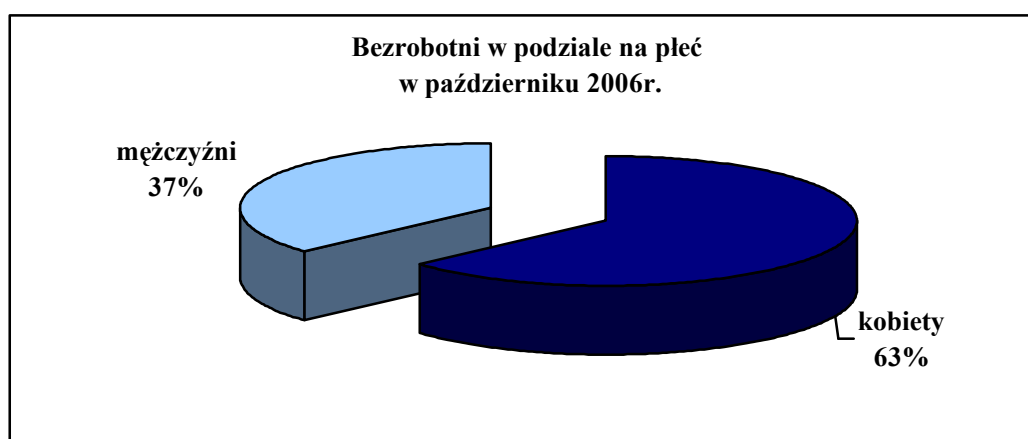
### 3. Wybrane kategorie bezrobotnych

Populacja bezrobotnych **kobiet** zmniejszyła się o 2541 osób w stosunku do września 2006r. i wyniosła w końcu października 107525, co stanowi 63,4% ogólnej liczby bezrobotnych. Spadek odnotowano zarówno w grupie kobiet poprzednio pracujących o 1513 osób tj. 1,8%, w tym kobiet zwolnionych z przyczyn dotyczących zakładu pracy o 129 osób tj. 2,0% jak i wśród kobiet dotychczas nie pracujących o 1028 osób tj. 3,9%.

Najwyższy odsetek bezrobotnych kobiet odnotowujemy w powiecie: kępińskim 78,2%, ostrzeszowskim 77,1%, obornickim 71,6%, oraz międzychodzkiem 71,3%.

Liczba zarejestrowanych **mężczyzn** zmniejszyła się w porównaniu z wrześniem o 2244 osoby i wyniosła 61942. We wszystkich powiatach województwa wielkopolskiego przeważały kobiety.

Dynamika wzrostu liczby bezrobotnych kobiet w przeciągu ostatnich 12 miesięcy wyniosła 87,6% tj. 15278 osób, natomiast mężczyzn 73,0% tj. 22936 osób.



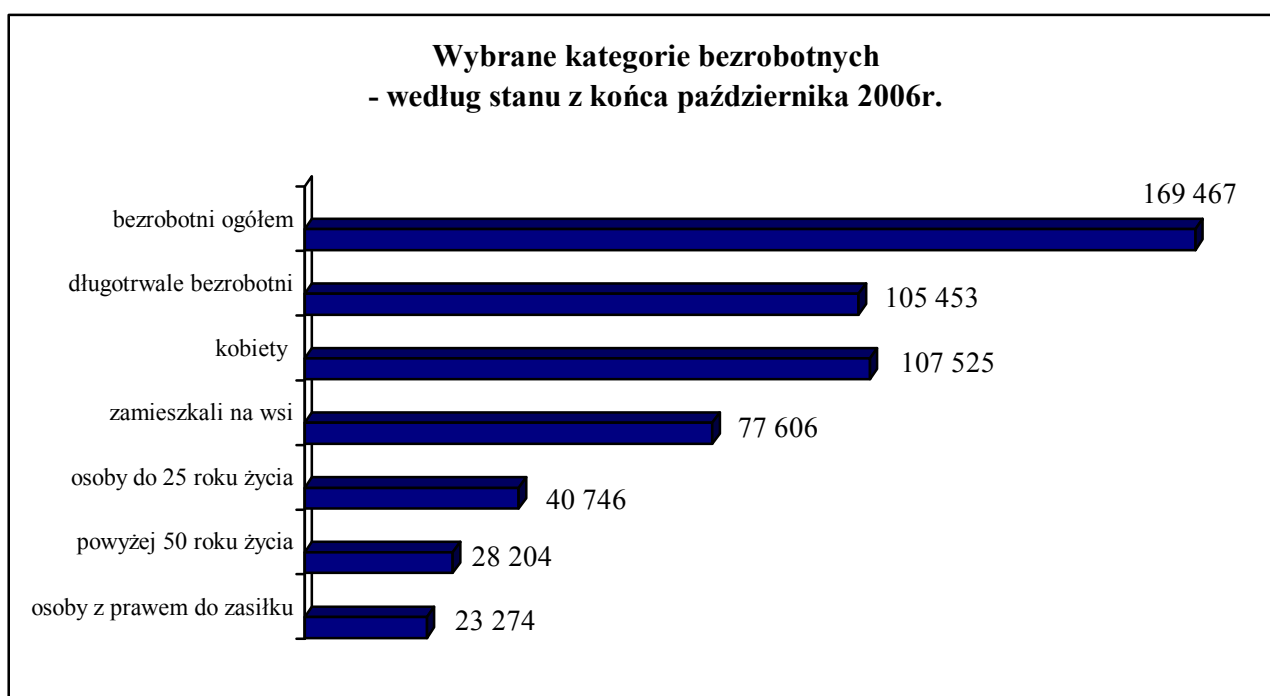
W grupie wiekowej do **25 lat** w końcu października w rejestrach widniało 40746 osób bezrobotnych tj. 24,0% ogółu bezrobotnych. Nowo zarejestrowanej młodzieży w październiku br. było 8983 osoby, z czego 65,2% (tj. 5859 osób) zarejestrowało się po raz kolejny.

Spośród osób bezrobotnych **zamieszkałych na wsi** zanotowano spadek o 2,4% tj. 1943 osoby w stosunku do września 2006r. oraz spadek o 17,4% tj. 16333 osoby w porównaniu z październikiem 2005r. Liczba bezrobotnych mieszkańców wsi spadła w październiku do poziomu 77606 (w tym 49728 kobiet), z tego 13,0% pobiera zasiłek.

Liczba osób bezrobotnych **z prawem do zasiłku** zwiększyła się w odniesieniu do września o 0,8% tj. 176 osób i wyniosła w końcu października 23274 osoby. Bezrobotni z

prawem do zasiłku stanowili 13,7% (w końcu października 2005r. 13,2%) ogółu bezrobotnych w województwie.

Zmniejsza się odsetek osób **długotrwale bezrobotnych**. W końcu października br. grupa ta stanowiła 62,2% (105453 osoby) w stosunku do 63,8% z końca października 2005r. Wśród długotrwale bezrobotnych dominowały kobiety tj. 67,7%. Najwyższy odsetek tej grupy bezrobotnych ukształtował się w powiatach subregionu konińskiego: kolskim 71,0%, słupeckim 69,3% oraz konińskim 69,2% a także w powiecie kaliskim 68,5% i pleszewskim 67,7%. W powiecie grodziskim bezrobocie długotrwale nie przekracza połowy populacji bezrobotnych.



#### 4. Aktywizacja zawodowa bezrobotnych

##### Oferty pracy i podjęcia pracy

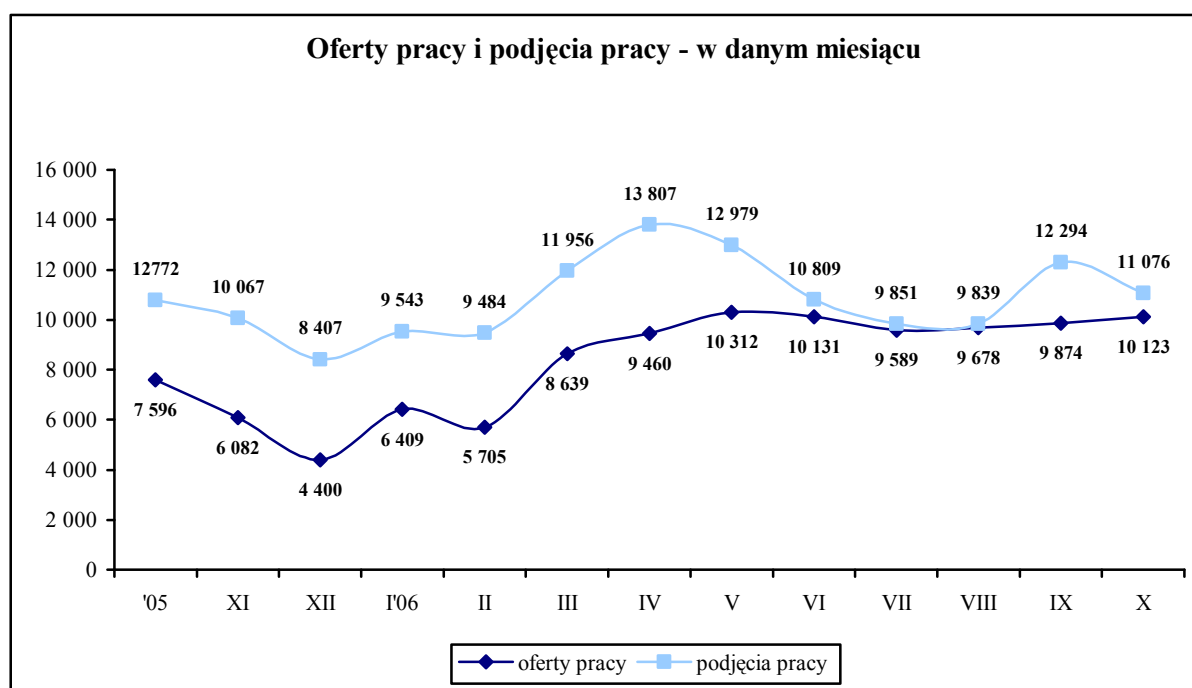
W październiku do powiatowych urzędów pracy wpłynęły 10123 **oferty pracy**, czyli o 249 ofert więcej niż we wrześniu 2006r. oraz o 2527 więcej niż w październiku 2005r. W miesiącu sprawozdawczym oferty pracy subsydiowanej stanowiły 28,4% ogólnej liczby ofert pracy i odsetek ten zmalał w porównaniu z ubiegłym miesiącem o 5,2 punktu oraz o 7,2 punktu procentowego z analogicznym okresem roku ubiegłego.

W październiku **pracę podjęło** 11076 osób bezrobotnych, tj. o 1218 mniej niż we wrześniu br., wzrost o 302 osoby zarejestrowano w stosunku do października 2005r.

Analizując zmiany dotyczące podjęć pracy w porównaniu z wrześniem 2006r. zmniejszyła się ilość podjęć pracy subsydiowanej o 23,3% natomiast pracy niesubsydiowanej zmalała o 8,0%.

Wyłączenia z powodu podjęcia prac subsydiowanych (prac interwencyjnych, robót publicznych, z tytułu udzielonej dotacji i innych prac subsydiowanych) stanowiły we wrześniu br. 10,7% (1189 osób) ogólnej liczby podjęć pracy i w stosunku do analogicznego okresu ub. r. odsetek ten zmalał o 1,9 punktu procentowego.

Staże i przygotowanie zawodowe w miejscu pracy rozpoczęło 2000 osób, co stanowiło spadek w stosunku do października 2005r. o 437 osób.



### Aktywne formy przeciwdziałania bezrobociu

W miesiącu sprawozdawczym różnymi programami pomocy bezrobotnym objęto łącznie **5066** osób, tj. mniej o 365 niż we wrześniu 2006r. i więcej o 166 niż w październiku 2005r.

W porównaniu z wrześniem zwiększyła się liczba osób bezrobotnych:

- skierowanych na szkolenie o 108 osób,
- skierowanych do pracy z tytułu udzielonej dotacji o 70 osób,

- skierowanych na staż o 40 osób,
- skierowanych do pracy w ramach innej pomocy osobom bezrobotnym o 10 osób.

Zmniejszeniu uległa natomiast liczba osób:

- zatrudnionych przy robotach publicznych o 423 osoby,
- skierowanych na przygotowanie zawodowe w miejscu pracy o 144 osoby,
- skierowanych na prace interwencyjne o 18 osób,
- skierowanych do pracy z tytułu prac społecznie użytecznych o 8 osób.

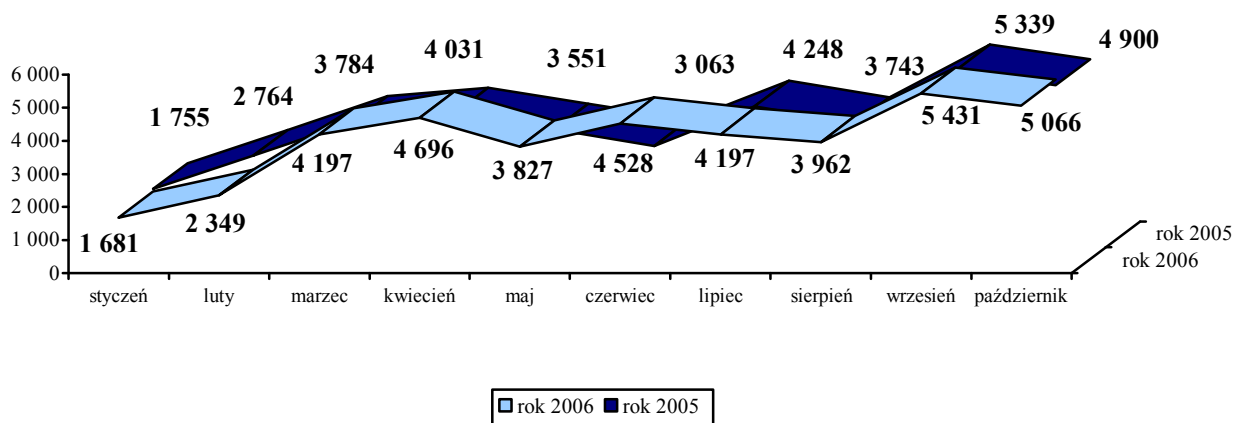
### **Aktywne formy przeciwdziałania bezrobociu w województwie wielkopolskim w okresie od stycznia do października 2006r.**

miesiące	prace interwencyjne	roboty publiczne	udzielone dotacje	szkolenia	staze	przygotowanie zawodowe w miejscu pracy	prace społecznie użyteczne	inne prace subsydowane	ogółem
styczeń	201	175	178	525	454	120	0	28	<b>1 681</b>
luty	258	13	154	647	906	332	15	24	<b>2 349</b>
marzec	440	43	422	1 045	1 574	450	193	30	<b>4 197</b>
kwiecień	561	294	507	873	1 071	431	934	25	<b>4 696</b>
maj	348	246	385	953	826	417	626	26	<b>3 827</b>
czerwiec	374	205	435	1 213	1 335	555	381	30	<b>4 528</b>
lipiec	269	260	420	924	1 602	421	273	28	<b>4 197</b>
sierpień	247	298	422	1 167	1 233	382	176	37	<b>3 962</b>
wrzesień	260	808	455	1 582	1 593	511	195	27	<b>5 431</b>
październik	242	385	525	1 690	1 633	367	187	37	<b>5 066</b>
<b>I-X 2006</b>	<b>3 200</b>	<b>2 727</b>	<b>3 903</b>	<b>10 619</b>	<b>12 227</b>	<b>3 986</b>	<b>2 980</b>	<b>292</b>	<b>39 934</b>
<b>I-X 2006 [%]</b>	<b>8,0</b>	<b>6,8</b>	<b>9,8</b>	<b>26,6</b>	<b>30,6</b>	<b>10,0</b>	<b>7,5</b>	<b>0,7</b>	<b>100,0</b>



**Liczba osób bezrobotnych objętych aktywnymi formami przeciwdziałania bezrobociu**

**w okresie od stycznia do października 2006r. w porównaniu z analogicznym okresem 2005r.**



**Zestawienie danych o bezrobociu w województwie wielkopolskim**

<b>Rok i miesiąc</b>		<b>Liczba bezrobotnych ogółem</b>	<b>Liczba bezrobotnych kobiet</b>	<b>Procent bezrobotnych kobiet</b>	<b>Liczba bezrobotnych mężczyzn</b>	<b>Procent bezrobotnych mężczyzn</b>
1998	XII	121 491	74 988	61,7	46 503	38,3
1999	XII	164 639	96 696	58,7	67 943	41,3
2000	XII	193 326	111 496	57,7	81 830	42,3
2001	XII	237 268	127 850	53,9	109 418	46,1
2002	XII	249 238	129 906	52,1	119 332	47,9
2003	XII	247 869	132 100	53,3	115 769	46,7
2004	XII	232 251	127 938	55,1	104 313	44,9
2005	XII	211 420	122 011	57,7	89 409	42,3
2006	I	219 351	124 888	56,9	94 463	43,1
2006	II	219 488	124 497	56,7	94 991	43,3
2006	III	215 170	122 569	57,0	92 601	43,0
2006	IV	204 383	118 783	58,1	85 600	41,9
2006	V	194 526	116 009	59,6	78 517	40,4
2006	VI	186 472	113 641	60,9	72 831	39,1
2006	VII	182 639	112 700	61,7	69 939	38,3
2006	VIII	178 828	111 578	62,4	67 250	37,6
2006	IX	174 252	110 066	63,2	64 186	36,8
2006	X	169 467	107 525	63,4	61 942	36,6

**Zmiany na rynku pracy w województwie wielkopolskim w październiku 2006 roku**

<b>Wyszczególnienie</b>	<b>Bezrobotni ogółem</b>	<b>Kobiety</b>	<b>Mężczyźni</b>	<b>Bezrobotni z prawem do zasiłku</b>	<b>Bezrobotni do 25 roku życia</b>	<b>Bezrobotni w okresie do 12 m-cy od dnia ukończenia nauki</b>	<b>Bezrobotni powyżej 50 roku życia</b>	<b>Długotrwale bezrobotni</b>	<b>Niepelnosprawni</b>	<b>Bezrobotni zamieszkali na wsi</b>
Stan w końcu października 2006r.	169 467	107 525	61 942	23 274	40 746	9 215	28 204	105 453	5 712	77 606
Procentowy wzrost/spadek w stosunku do września 2006r.	-2,7	-2,3	-3,5	0,8	-3,8	-2,6	-0,7	-2,9	-1,1	-2,4
Procentowy wzrost/spadek w stosunku do października 2005r.	-18,4	-12,4	-27,0	-15,2	-24,3	-28,1	-3,9	-20,5	-3,5	-17,4

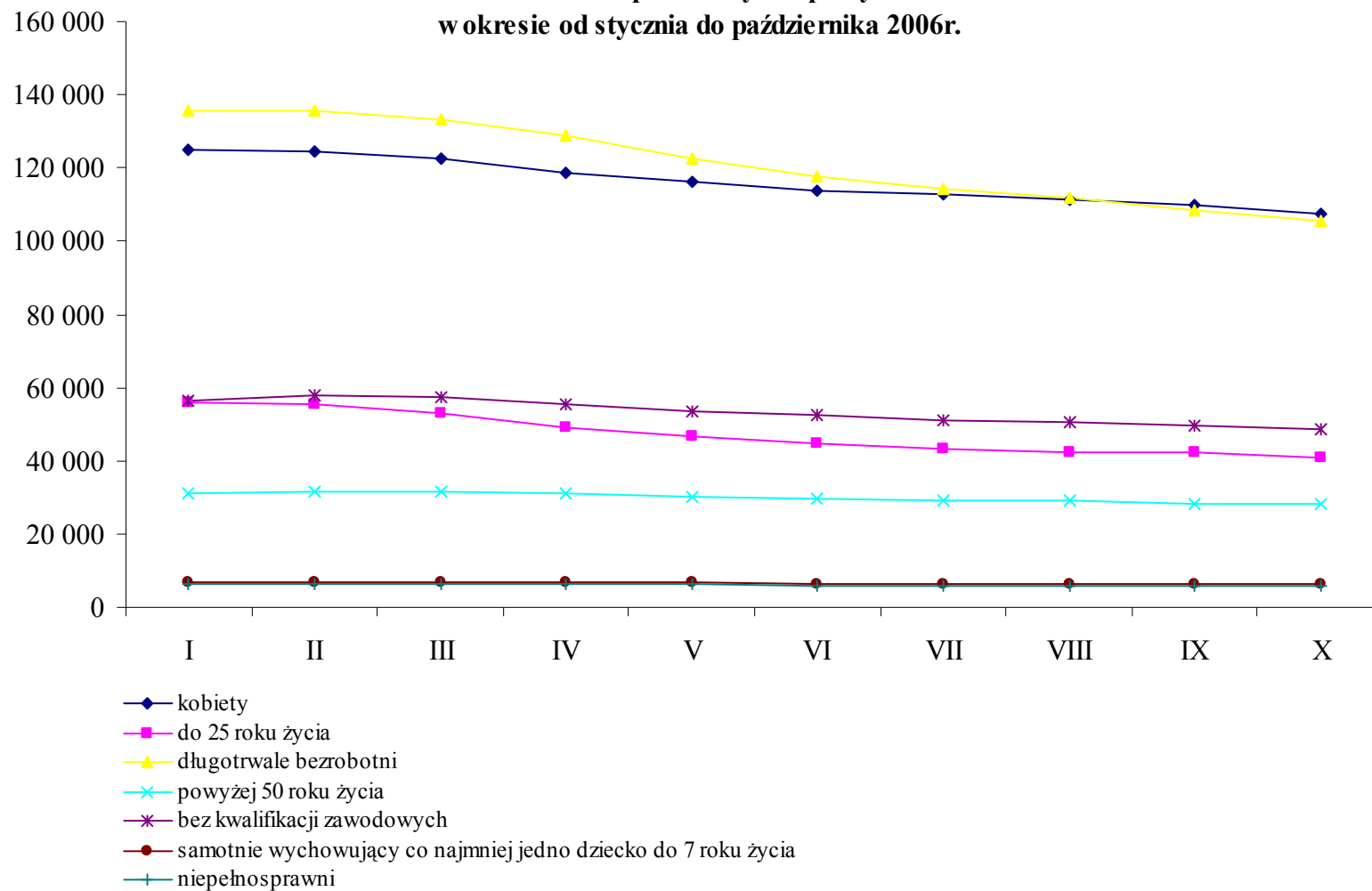
<b>Okresy</b>	<b>Napływ do bezrobocia</b>	<b>Odływ z bezrobocia</b>	<b>Podjęcia pracy ogółem</b>	<b>Aktywne formy przeciwdziałania bezrobociu</b>	<b>Zgłoszone oferty pracy</b>
od stycznia do października 2006r.	190 093	232 046	111 638	39 934	89 920
Procentowy wzrost/spadek w stosunku do analogicznego okresu poprzedniego roku	-4,0	4,2	3,1	7,4	34,2

Analiza wybranych kategorii osób bezrobotnych w Wielkopolsce 2006 roku.

<b>Liczba osób bezrobotnych - dane z końca każdego miesiąca 2006r.</b>											
L.p.	kategorie	I	II	III	IV	V	VI	VII	VIII	IX	X
1	ogółem	219 351	219 488	215 170	204 383	194 526	186 472	182 639	178 828	174 252	169 467
2	kobiety	124 888	124 497	122 569	118 783	116 009	113 641	112 700	111 578	110 066	107 525
3	do 25 roku życia	55 833	55 206	52 806	49 122	46 674	44 823	43 268	42 311	42 367	40 746
4	długotrwale bezrobotni	135 886	135 720	133 485	128 796	122 606	117 543	114 437	111 770	108 564	10 5453
5	powyżej 50 roku życia	31 045	31 555	31 712	30 982	30 182	29 537	29 355	29 044	28 401	28 204
6	bez kwalifikacji zawodowych	56 595	57 738	57 557	55 226	53 670	52 364	51 025	50 682	49 712	48 504
7	samotnie wychowujący co najmniej jedno dziecko do 7 roku życia	6 866	6 931	6 946	6 828	6 654	6 486	6 452	6 422	6 419	6 320
8	niepełnosprawni	6 292	6 389	6 455	6 322	6 122	5 940	5 914	5 833	5 773	5 712
<b>% udział osób z poszczególnych kategorii w ogóle bezrobotnych</b>											
L.p.	kategorie	I	II	III	IV	V	VI	VII	VIII	IX	X
1	kobiety	56,9	56,7 ↓	57,0 ↑	58,1 ↑	59,6 ↑	60,9 ↑	61,7 ↑	62,4 ↑	63,2 ↑	63,4 ↑
2	do 25 roku życia	25,5	25,2 ↓	24,5 ↓	24,0 ↓	24,0	24,0	23,7 ↓	23,7	24,3 ↑	24,0 ↓
3	długotrwale bezrobotni	61,9	61,8 ↓	62,0 ↑	63,0 ↑	63,0	63,0	62,7 ↓	62,5 ↓	62,3 ↓	62,2 ↓
4	powyżej 50 roku życia	14,2	14,4 ↑	14,7 ↑	15,2 ↑	15,5 ↑	15,8 ↑	16,1 ↑	16,2 ↑	16,3 ↑	16,6 ↑
5	bez kwalifikacji zawodowych	25,8	26,3 ↑	26,7 ↑	27,0 ↑	27,6 ↑	28,1 ↑	27,9 ↓	28,3 ↑	28,5 ↑	28,6 ↑
6	samotnie wychowujący co najmniej jedno dziecko do 7 roku życia	3,1	3,2 ↑	3,2	3,3 ↑	3,4 ↑	3,5 ↑	3,5	3,6 ↑	3,7 ↑	3,7
7	niepełnosprawni	2,9	2,9	3,0 ↑	3,1 ↑	3,1	3,2 ↑	3,2	3,3 ↑	3,3	3,4 ↑
<b>Liczba osób objętych aktywnymi formami przeciwdziałania bezrobociu w poszczególnych miesiącach 2006r.</b>											
L.p.	kategorie	I	II	III	IV	V	VI	VII	VIII	IX	X
1	ogółem	1 681	2 349	4 197	4 696	3 827	4 528	4 197	3 962	5 431	5 066
2	kobiety	1 046	1 416	2 315	2 333	1 878	2 444	2 354	2 207	2 827	2 866
3	do 25 roku życia	888	1 264	2 250	1 793	1 460	2 134	2 242	1 917	2 606	2 732
4	długotrwale bezrobotni	659	907	1 590	2 484	1 993	2 045	1 768	1 596	2 317	1 959
5	powyżej 50 roku życia	95	104	224	512	422	386	294	331	509	347

↑↓ - wzrost/spadek w stosunku do poprzedniego miesiąca

**Liczba osób w wybranych kategoriach bezrobotnych  
na wielkopolskim rynku pracy  
w okresie od stycznia do października 2006r.**



**Tabela 1. Liczba bezrobotnych w województwie wielkopolskim wg stanu w końcu października 2006r.**

Lp.	Powiaty	Liczba bezrobotnych ogółem - stan w końcu października 2006r.	Wzrost/spadek liczby bezrobotnych w stosunku do września 2006r.	Procentowy wzrost/spadek liczby bezrobotnych w stosunku do września 2006r.	Wzrost/spadek liczby bezrobotnych w stosunku do października 2005r.	Procentowy wzrost/spadek liczby bezrobotnych w stosunku do października 2005r.
1.	Chodzieski	3 120	-152	-4,6	-1 094	-26,0
2.	Czarnkowsko - Trzcianecki	5 666	-220	-3,7	-1 638	-22,4
3.	Gnieźnieński	9 140	-285	-3,0	-1 954	-17,6
4.	Gostyński	4 826	-29	-0,6	-589	-10,9
5.	Grodziski	1 412	-79	-5,3	-502	-26,2
6.	Jarociński	5 142	-130	-2,5	-1 042	-16,8
7.	Kaliski	10 044	-483	-4,6	-1 230	-10,9
<b>7a.</b>	<b>- powiat ziemski</b>	<b>4 498</b>	<b>-215</b>	<b>-4,6</b>	<b>-602</b>	<b>-11,8</b>
<b>7b.</b>	<b>- m. Kalisz</b>	<b>5 546</b>	<b>-268</b>	<b>-4,6</b>	<b>-628</b>	<b>-10,2</b>
8.	Kepiński	1 353	-4	-0,3	-600	-30,7
9.	Kolski	7 039	-273	-3,7	-1 213	-14,7
10.	Koniński	15 019	-250	-1,6	-2 765	-15,5
<b>10a.</b>	<b>- powiat ziemski</b>	<b>9 739</b>	<b>-140</b>	<b>-1,4</b>	<b>-1 744</b>	<b>-15,2</b>
<b>10b.</b>	<b>- m. Konin</b>	<b>5 280</b>	<b>-110</b>	<b>-2,0</b>	<b>-1 021</b>	<b>-16,2</b>
11.	Kościański	2 891	-75	-2,5	-1 376	-32,2
12.	Krotoszyński	4 562	-30	-0,7	-747	-14,1
13.	Leszczyński	4 242	-183	-4,1	-1 516	-26,3
<b>13a.</b>	<b>- powiat ziemski</b>	<b>1 794</b>	<b>-80</b>	<b>-4,3</b>	<b>-639</b>	<b>-26,3</b>
<b>13b.</b>	<b>- m. Leszno</b>	<b>2 448</b>	<b>-103</b>	<b>-4,0</b>	<b>-877</b>	<b>-26,4</b>
14.	Międzychodzki	2 003	12	0,6	-453	-18,4
15.	Nowotomyski	2 737	-118	-4,1	-997	-26,7
16.	Obornicki	2 981	-154	-4,9	-979	-24,7
17.	Ostrowski	8 988	-168	-1,8	-1 897	-17,4
18.	Ostrzeszowski	1 641	52	3,3	-690	-29,6
19.	Pilski	7 480	-45	-0,6	-1 549	-17,2
20.	Pleszewski	4 910	-134	-2,7	-884	-15,3
21.	Poznański	25 263	-640	-2,5	-5 560	-18,0
<b>21a.</b>	<b>- powiat ziemski</b>	<b>8 519</b>	<b>-260</b>	<b>-3,0</b>	<b>-2 159</b>	<b>-20,2</b>
<b>21b.</b>	<b>- m. Poznań</b>	<b>16 744</b>	<b>-380</b>	<b>-2,2</b>	<b>-3 401</b>	<b>-16,9</b>
22.	Rawicki	2 350	-151	-6,0	-550	-19,0
23.	Słupecki	4 730	-61	-1,3	-673	-12,5
24.	Szamotulski	4 136	-165	-3,8	-1 081	-20,7
25.	Średzki	3 363	-74	-2,2	-735	-17,9
26.	Śremski	2 451	-115	-4,5	-763	-23,7
27.	Turecki	6 529	-392	-5,7	-1 104	-14,5
28.	Wągrowiecki	4 536	-140	-3,0	-1 157	-20,3
29.	Wolsztyński	1 731	37	2,2	-553	-24,2
30.	Wrzesiński	5 234	-215	-3,9	-843	-13,9
31.	Złotowski	3 948	-121	-3,0	-1 480	-27,3
<b>Województwo</b>		<b>169 467</b>	<b>-4 785</b>	<b>-2,7</b>	<b>-38 214</b>	<b>-18,4</b>
Podregion kaliski		36 640	-897	-2,4	-7 090	-16,2
Podregion koniński		33 317	-976	-2,8	-5 755	-14,7
Podregion leszczyński		16 040	-401	-2,4	-4 584	-22,2
Podregion pilski		24 750	-678	-2,7	-6 918	-21,8
Podregion poznański		58 720	-1 833	-3,0	-13 867	-19,1

**Tabela 2. Wybrane kategorie bezrobotnych – według stanu w końcu października 2006r.**

Lp.	Powiaty	Liczba bezrobotnych ogółem - stan w końcu października 2006r.	w tym:					Poprzednio pracujący	Zwolnieni z przyczyn dotyczących zakładu pracy
			Kobiety	Osoby z prawem do zasiłku	Niepelnosprawni	Zamieszkal i na wsi			
1.	Chodzieski	3 120	2 081	566	59	1 473	2 604	72	
2.	Czarnkowsko - Trzcianecki	5 666	3 571	1 228	118	2 941	4 741	181	
3.	Gnieźnieński	9 140	5 754	1 610	316	1 608	6 773	706	
4.	Gostyński	4 826	3 103	598	105	2 724	3 861	176	
5.	Grodziski	1 412	759	313	69	937	1 108	35	
6.	Jarociński	5 142	3 320	953	186	3 144	4 152	77	
7.	Kaliski	10 044	6 024	896	637	4 387	7 811	1 155	
<b>7a.</b>	<b>- powiat ziemski</b>	<b>4 498</b>	<b>2 684</b>	<b>312</b>	<b>150</b>	<b>4 387</b>	<b>3 148</b>	<b>474</b>	
<b>7b.</b>	<b>- m. Kalisz</b>	<b>5 546</b>	<b>3 340</b>	<b>584</b>	<b>487</b>	<b>0</b>	<b>4 663</b>	<b>681</b>	
8.	Kępiński	1 353	1 058	154	29	882	1 048	134	
9.	Kolski	7 039	4 167	727	162	4 302	5 135	489	
10.	Koniński	15 019	9 013	1 353	372	7 876	11 017	1 210	
<b>10a.</b>	<b>- powiat ziemski</b>	<b>9 739</b>	<b>5 868</b>	<b>803</b>	<b>188</b>	<b>7 876</b>	<b>6 868</b>	<b>716</b>	
<b>10b.</b>	<b>- m. Konin</b>	<b>5 280</b>	<b>3 145</b>	<b>550</b>	<b>184</b>	<b>0</b>	<b>4 149</b>	<b>494</b>	
11.	Kościański	2 891	1 936	447	223	1 568	2 367	55	
12.	Krotoszyński	4 562	3 205	655	129	1 497	3 637	252	
13.	Leszczyński	4 242	2 792	619	323	1 652	3 621	277	
<b>13a.</b>	<b>- powiat ziemski</b>	<b>1 794</b>	<b>1 209</b>	<b>240</b>	<b>82</b>	<b>1 652</b>	<b>1 535</b>	<b>109</b>	
<b>13b.</b>	<b>- m. Leszno</b>	<b>2 448</b>	<b>1 583</b>	<b>379</b>	<b>241</b>	<b>0</b>	<b>2 086</b>	<b>168</b>	
14.	Międzychodzki	2 003	1 428	250	43	1 139	1 549	67	
15.	Nowotomyski	2 737	1 684	338	91	1 576	1 993	107	
16.	Obornicki	2 981	2 134	368	55	1 480	2 333	11	
17.	Ostrowski	8 988	6 029	1 075	300	4 170	7 036	742	
18.	Ostrzeszowski	1 641	1 266	287	88	1 059	1 221	102	
19.	Pilski	7 480	4 843	863	188	2 800	5 926	212	
20.	Pleszewski	4 910	3 220	932	137	3 478	3 847	117	
21.	Poznański	25 263	15 149	3 513	798	4 909	21 170	1 979	
<b>21a.</b>	<b>- powiat ziemski</b>	<b>8 519</b>	<b>5 399</b>	<b>1 227</b>	<b>171</b>	<b>4 909</b>	<b>7 260</b>	<b>744</b>	
<b>21b.</b>	<b>- m. Poznań</b>	<b>16 744</b>	<b>9 750</b>	<b>2 286</b>	<b>627</b>	<b>0</b>	<b>13 910</b>	<b>1 235</b>	
22.	Rawicki	2 350	1 444	346	165	1 089	1 911	47	
23.	Słupecki	4 730	2 950	690	108	3 308	3 492	357	
24.	Szamotulski	4 136	2 584	476	66	1 971	3 048	66	
25.	Średzki	3 363	2 238	337	92	2 134	2 288	109	
26.	Śremski	2 451	1 584	287	84	1 006	1 838	101	
27.	Turecki	6 529	4 147	683	171	3 887	5 262	498	
28.	Wągrowiecki	4 536	2 951	939	100	2 470	3 648	242	
29.	Wolsztyński	1 731	1 120	270	185	1 283	1 379	19	
30.	Wrzesiński	5 234	3 572	528	211	2 694	3 911	40	
31.	Złotowski	3 948	2 399	973	102	2 162	3 383	111	
<b>Województwo</b>		<b>169 467</b>	<b>107 525</b>	<b>23 274</b>	<b>5 712</b>	<b>77 606</b>	<b>133 110</b>	<b>9 746</b>	
Podregion kaliski		36 640	24 122	4 952	1 506	18 617	28 752	2 579	
Podregion koniński		33 317	20 277	3 453	813	19 373	24 906	2 554	
Podregion leszczyński		16 040	10 395	2 280	1 001	8 316	13 139	574	
Podregion pilski		24 750	15 845	4 569	567	11 846	20 302	818	
Podregion poznański		58 720	36 886	8 020	1 825	19 454	46 011	3 221	



**Tabela 3. Wybrane kategorie bezrobotnych – według stanu w końcu października 2006r.  
– w odsetkach**

Lp.	Powiaty	Liczba bezrobotnych ogółem - stan w końcu października 2006r.	w tym: (w procentach)					
			Kobiety	Osoby z prawem do zasiłku	Niepelnosprawni	Zamieszkali na wsi	Poprzednio pracujący	Zwolnieni z przyczyn dotyczących zakładu pracy
1.	Chodzieski	3 120	66,7	18,1	1,9	47,2	83,5	2,3
2.	Czarnkowsko - Trzcianiecki	5 666	63,0	21,7	2,1	51,9	83,7	3,2
3.	Gnieźnieński	9 140	63,0	17,6	3,5	17,6	74,1	7,7
4.	Gostyński	4 826	64,3	12,4	2,2	56,4	80,0	3,6
5.	Grodziski	1 412	53,8	22,2	4,9	66,4	78,5	2,5
6.	Jarociński	5 142	64,6	18,5	3,6	61,1	80,7	1,5
7.	Kaliski	10 044	60,0	8,9	6,3	43,7	77,8	11,5
<b>7a.</b>	<b>- powiat ziemski</b>	<b>4 498</b>	<b>59,7</b>	<b>6,9</b>	<b>3,3</b>	<b>97,5</b>	<b>70,0</b>	<b>10,5</b>
<b>7b.</b>	<b>- m. Kalisz</b>	<b>5 546</b>	<b>60,2</b>	<b>10,5</b>	<b>8,8</b>	<b>0,0</b>	<b>84,1</b>	<b>12,3</b>
8.	Kępiński	1 353	78,2	11,4	2,1	65,2	77,5	9,9
9.	Kolski	7 039	59,2	10,3	2,3	61,1	73,0	6,9
10.	Koniński	15 019	60,0	9,0	2,5	52,4	73,4	8,1
<b>10a.</b>	<b>- powiat ziemski</b>	<b>9 739</b>	<b>60,3</b>	<b>8,2</b>	<b>1,9</b>	<b>80,9</b>	<b>70,5</b>	<b>7,4</b>
<b>10b.</b>	<b>- m. Konin</b>	<b>5 280</b>	<b>59,6</b>	<b>10,4</b>	<b>3,5</b>	<b>0,0</b>	<b>78,6</b>	<b>9,4</b>
11.	Kościański	2 891	67,0	15,5	7,7	54,2	81,9	1,9
12.	Krotoszyński	4 562	70,3	14,4	2,8	32,8	79,7	5,5
13.	Leszczyński	4 242	65,8	14,6	7,6	38,9	85,4	6,5
<b>13a.</b>	<b>- powiat ziemski</b>	<b>1 794</b>	<b>67,4</b>	<b>13,4</b>	<b>4,6</b>	<b>92,1</b>	<b>85,6</b>	<b>6,1</b>
<b>13b.</b>	<b>- m. Leszno</b>	<b>2 448</b>	<b>64,7</b>	<b>15,5</b>	<b>9,8</b>	<b>0,0</b>	<b>85,2</b>	<b>6,9</b>
14.	Międzychodzki	2 003	71,3	12,5	2,1	56,9	77,3	3,3
15.	Nowotomyski	2 737	61,5	12,3	3,3	57,6	72,8	3,9
16.	Obornicki	2 981	71,6	12,3	1,8	49,6	78,3	0,4
17.	Ostrowski	8 988	67,1	12,0	3,3	46,4	78,3	8,3
18.	Ostrzeszowski	1 641	77,1	17,5	5,4	64,5	74,4	6,2
19.	Pilski	7 480	64,7	11,5	2,5	37,4	79,2	2,8
20.	Pleszewski	4 910	65,6	19,0	2,8	70,8	78,4	2,4
21.	Poznański	25 263	60,0	13,9	3,2	19,4	83,8	7,8
<b>21a.</b>	<b>- powiat ziemski</b>	<b>8 519</b>	<b>63,4</b>	<b>14,4</b>	<b>2,0</b>	<b>57,6</b>	<b>85,2</b>	<b>8,7</b>
<b>21b.</b>	<b>- m. Poznań</b>	<b>16 744</b>	<b>58,2</b>	<b>13,7</b>	<b>3,7</b>	<b>0,0</b>	<b>83,1</b>	<b>7,4</b>
22.	Rawicki	2 350	61,4	14,7	7,0	46,3	81,3	2,0
23.	Słupecki	4 730	62,4	14,6	2,3	69,9	73,8	7,5
24.	Szamotulski	4 136	62,5	11,5	1,6	47,7	73,7	1,6
25.	Średzki	3 363	66,5	10,0	2,7	63,5	68,0	3,2
26.	Śremski	2 451	64,6	11,7	3,4	41,0	75,0	4,1
27.	Turecki	6 529	63,5	10,5	2,6	59,5	80,6	7,6
28.	Wągrowiecki	4 536	65,1	20,7	2,2	54,5	80,4	5,3
29.	Wolsztyński	1 731	64,7	15,6	10,7	74,1	79,7	1,1
30.	Wrzesiński	5 234	68,2	10,1	4,0	51,5	74,7	0,8
31.	Złotowski	3 948	60,8	24,6	2,6	54,8	85,7	2,8
<b>Województwo</b>		<b>169 467</b>	<b>63,4</b>	<b>13,7</b>	<b>3,4</b>	<b>45,8</b>	<b>78,5</b>	<b>5,8</b>
Podregion kaliski		36 640	65,8	13,5	4,1	50,8	78,5	7,0
Podregion koniński		33 317	60,9	10,4	2,4	58,1	74,8	7,7
Podregion leszczyński		16 040	64,8	14,2	6,2	51,8	81,9	3,6
Podregion pilski		24 750	64,0	18,5	2,3	47,9	82,0	3,3
Podregion poznański		58 720	62,8	13,7	3,1	33,1	78,4	5,5

**Tabela 4. Kategorie bezrobotnych będących w szczególnej sytuacji na rynku pracy**

Lp.	Powiaty	Liczba bezrobotnych ogółem - stan w końcu października 2006r.	w tym według stanu z końca października:					
			do 25 roku życia		powyżej 50 roku życia		długotrwale bezrobotni	
			ogółem	kobiety	ogółem	kobiety	ogółem	kobiety
1.	Chodzieski	3 120	737	518	528	268	2 005	1 478
2.	Czarnkowsko - Trzcianecki	5 666	1 343	871	923	448	3 437	2 365
3.	Gnieźnieński	9 140	2 089	1 352	1 602	795	5 742	3 750
4.	Gostyński	4 826	1 413	873	691	352	3 028	2 101
5.	Grodziski	1 412	486	280	312	128	535	297
6.	Jarociński	5 142	1 532	944	690	365	3 298	2 301
7.	Kaliski	10 044	1 990	1 251	1 796	810	6 882	4 293
<b>7a.</b>	<b>- powiat ziemski</b>	<b>4 498</b>	<b>1 214</b>	<b>733</b>	<b>571</b>	<b>255</b>	<b>3 292</b>	<b>2 037</b>
<b>7b.</b>	<b>- m. Kalisz</b>	<b>5 546</b>	<b>776</b>	<b>518</b>	<b>1 225</b>	<b>555</b>	<b>3 590</b>	<b>2 256</b>
8.	Kępiański	1 353	406	330	232	133	739	630
9.	Kolski	7 039	1 941	1 117	803	371	5 000	3 139
10.	Koniński	15 019	4 034	2 353	1 589	785	10 386	6 608
<b>10a.</b>	<b>- powiat ziemski</b>	<b>9 739</b>	<b>2 924</b>	<b>1 701</b>	<b>873</b>	<b>397</b>	<b>6 925</b>	<b>4 425</b>
<b>10b.</b>	<b>- m. Konin</b>	<b>5 280</b>	<b>1 110</b>	<b>652</b>	<b>716</b>	<b>388</b>	<b>3 461</b>	<b>2 183</b>
11.	Kościański	2 891	859	574	490	248	1 461	1 104
12.	Krotoszyński	4 562	1 201	803	662	363	2 846	2 186
13.	Leszczyński	4 242	880	560	850	480	2 403	1 749
<b>13a.</b>	<b>- powiat ziemski</b>	<b>1 794</b>	<b>456</b>	<b>292</b>	<b>314</b>	<b>165</b>	<b>1 048</b>	<b>786</b>
<b>13b.</b>	<b>- m. Leszno</b>	<b>2 448</b>	<b>424</b>	<b>268</b>	<b>536</b>	<b>315</b>	<b>1 355</b>	<b>963</b>
14.	Międzychodzki	2 003	512	355	420	219	1 300	1 017
15.	Nowotomyski	2 737	788	489	455	212	1 565	1 027
16.	Obornicki	2 981	718	512	488	269	1 789	1 382
17.	Ostrowski	8 988	2 097	1 402	1 388	734	5 614	4 127
18.	Ostrzeszowski	1 641	482	377	240	135	841	698
19.	Pilski	7 480	1 615	1 082	1 327	670	4 640	3 174
20.	Pleszewski	4 910	1 277	769	648	354	3 323	2 406
21.	Poznański	25 263	3 646	2 312	6 299	3 024	14 587	8 889
<b>21a.</b>	<b>- powiat ziemski</b>	<b>8 519</b>	<b>1 484</b>	<b>947</b>	<b>1 930</b>	<b>972</b>	<b>4 948</b>	<b>3 224</b>
<b>21b.</b>	<b>- m. Poznań</b>	<b>16 744</b>	<b>2 162</b>	<b>1 365</b>	<b>4 369</b>	<b>2 052</b>	<b>9 639</b>	<b>5 665</b>
22.	Rawicki	2 350	693	416	429	222	1 233	835
23.	Słupecki	4 730	1 308	782	527	248	3 280	2 187
24.	Szamotulski	4 136	1 118	719	678	313	2 525	1 685
25.	Średzki	3 363	913	575	546	271	2 139	1 528
26.	Śremski	2 451	766	484	423	213	1 304	921
27.	Turecki	6 529	1 909	1 165	721	378	4 314	2 946
28.	Wągrowiecki	4 536	1 289	806	559	306	2 812	2 000
29.	Wolsztyński	1 731	528	378	399	188	875	587
30.	Wrzesiński	5 234	1 311	883	841	482	3 370	2 455
31.	Złotowski	3 948	865	541	648	308	2 180	1 481
<b>Województwo</b>		<b>169 467</b>	<b>40 746</b>	<b>25 873</b>	<b>28 204</b>	<b>14 092</b>	<b>105 453</b>	<b>71 346</b>
Podregion kaliski		36 640	8 985	5 876	5 656	2 894	23 543	16 641
Podregion koniński		33 317	9 192	5 417	3 640	1 782	22 980	14 880
Podregion leszczyński		16 040	4 373	2 801	2 859	1 490	9 000	6 376
Podregion pilski		24 750	5 849	3 818	3 985	2 000	15 074	10 498
Podregion poznański		58 720	12 347	7 961	12 064	5 926	34 856	22 951

**Tabela 5. Kategorie bezrobotnych będących w szczególnej sytuacji na rynku pracy – w odsetkach**

Lp.	Powiaty	Liczba bezrobotnych ogółem - stan w końcu października 2006r.	w tym: (w procentach)		
			do 25 roku życia	powyżej 50 roku życia	długotrwale bezrobotni
1.	Chodzieski	3 120	23,6	16,9	64,3
2.	Czarnkowsko -Trzcianecki	5 666	23,7	16,3	60,7
3.	Gnieźnieński	9 140	22,9	17,5	62,8
4.	Gostyński	4 826	29,3	14,3	62,7
5.	Grodziski	1 412	34,4	22,1	37,9
6.	Jarociński	5 142	29,8	13,4	64,1
7.	Kaliski	10 044	19,8	17,9	68,5
<b>7a.</b>	<b>- powiat ziemski</b>	<b>4 498</b>	<b>27,0</b>	<b>12,7</b>	<b>73,2</b>
<b>7b.</b>	<b>- m. Kalisz</b>	<b>5 546</b>	<b>14,0</b>	<b>22,1</b>	<b>64,7</b>
8.	Kępiński	1 353	30,0	17,1	54,6
9.	Kolski	7 039	27,6	11,4	71,0
10.	Koniński	15 019	26,9	10,6	69,2
<b>10a.</b>	<b>- powiat ziemski</b>	<b>9 739</b>	<b>30,0</b>	<b>9,0</b>	<b>71,1</b>
<b>10b.</b>	<b>- m. Konin</b>	<b>5 280</b>	<b>21,0</b>	<b>13,6</b>	<b>65,5</b>
11.	Kościański	2 891	29,7	16,9	50,5
12.	Krotoszyński	4 562	26,3	14,5	62,4
13.	Leszczyński	4 242	20,7	20,0	56,6
<b>13a.</b>	<b>- powiat ziemski</b>	<b>1 794</b>	<b>25,4</b>	<b>17,5</b>	<b>58,4</b>
<b>13b.</b>	<b>- m. Leszno</b>	<b>2 448</b>	<b>17,3</b>	<b>21,9</b>	<b>55,4</b>
14.	Międzychodzki	2 003	25,6	21,0	64,9
15.	Nowotomyski	2 737	28,8	16,6	57,2
16.	Obornicki	2 981	24,1	16,4	60,0
17.	Ostrowski	8 988	23,3	15,4	62,5
18.	Ostrzeszowski	1 641	29,4	14,6	51,2
19.	Pilski	7 480	21,6	17,7	62,0
20.	Pleszewski	4 910	26,0	13,2	67,7
21.	Poznański	25 263	14,4	24,9	57,7
<b>21a.</b>	<b>- powiat ziemski</b>	<b>8 519</b>	<b>17,4</b>	<b>22,7</b>	<b>58,1</b>
<b>21b.</b>	<b>- m. Poznań</b>	<b>16 744</b>	<b>12,9</b>	<b>26,1</b>	<b>57,6</b>
22.	Rawicki	2 350	29,5	18,3	52,5
23.	Słupecki	4 730	27,7	11,1	69,3
24.	Szamotulski	4 136	27,0	16,4	61,0
25.	Średzki	3 363	27,1	16,2	63,6
26.	Śremski	2 451	31,3	17,3	53,2
27.	Turecki	6 529	29,2	11,0	66,1
28.	Wągrowiecki	4 536	28,4	12,3	62,0
29.	Wolsztyński	1 731	30,5	23,1	50,5
30.	Wrzesiński	5 234	25,0	16,1	64,4
31.	Złotowski	3 948	21,9	16,4	55,2
<b>Województwo</b>		<b>169 467</b>	<b>24,0</b>	<b>16,6</b>	<b>62,2</b>
Podregion kaliski		36 640	24,5	15,4	64,3
Podregion koniński		33 317	27,6	10,9	69,0
Podregion leszczyński		16 040	27,3	17,8	56,1
Podregion pilski		24 750	23,6	16,1	60,9
Podregion poznański		58 720	21,0	20,5	59,4

**Tabela 6. Napływ - odpływ bezrobotnych w miesiącu sprawozdawczym**

Lp.	Powiaty	Bezrobotni zarejestrowani w październiku 2006r.	Bezrobotni wyrejestrowani w październiku 2006r.	w tym z powodu podjęcia pracy	z tego:	
					pracy niesubsydiowanej	pracy subsydiowanej
1.	Chodzieski	425	577	198	188	10
2.	Czarnkowsko -Trzcianecki	741	961	423	405	18
3.	Gnieźnieński	966	1 251	476	438	38
4.	Gostyński	571	600	338	259	79
5.	Grodziski	305	384	105	88	17
6.	Jarociński	521	651	315	288	27
7.	Kaliski	1 090	1 573	621	520	101
<b>7a.</b>	<b>- powiat ziemski</b>	<b>429</b>	<b>644</b>	<b>235</b>	<b>171</b>	<b>64</b>
<b>7b.</b>	<b>- m. Kalisz</b>	<b>661</b>	<b>929</b>	<b>386</b>	<b>349</b>	<b>37</b>
8.	Kępiński	252	256	111	93	18
9.	Kolski	761	1 034	406	347	59
10.	Koniński	1 459	1 709	713	667	46
<b>10a.</b>	<b>- powiat ziemski</b>	<b>905</b>	<b>1 045</b>	<b>429</b>	<b>400</b>	<b>29</b>
<b>10b.</b>	<b>- m. Konin</b>	<b>554</b>	<b>664</b>	<b>284</b>	<b>267</b>	<b>17</b>
11.	Kościański	531	606	259	217	42
12.	Krotoszyński	766	796	373	297	76
13.	Leszczyński	704	887	402	340	62
<b>13a.</b>	<b>- powiat ziemski</b>	<b>287</b>	<b>367</b>	<b>178</b>	<b>140</b>	<b>38</b>
<b>13b.</b>	<b>- m. Leszno</b>	<b>417</b>	<b>520</b>	<b>224</b>	<b>200</b>	<b>24</b>
14.	Międzychodzki	267	255	122	104	18
15.	Nowotomyski	344	462	224	211	13
16.	Obornicki	331	485	178	165	13
17.	Ostrowski	1 098	1 266	554	530	24
18.	Ostrzeszowski	390	338	151	137	14
19.	Pilski	992	1 037	445	410	35
20.	Pleszewski	507	641	295	217	78
21.	Poznański	2 671	3 311	1 537	1 478	59
<b>21a.</b>	<b>- powiat ziemski</b>	<b>835</b>	<b>1 095</b>	<b>496</b>	<b>477</b>	<b>19</b>
<b>21b.</b>	<b>- m. Poznań</b>	<b>1 836</b>	<b>2 216</b>	<b>1 041</b>	<b>1 001</b>	<b>40</b>
22.	Rawicki	360	511	175	142	33
23.	Słupecki	489	550	253	205	48
24.	Szamotulski	497	662	277	273	4
25.	Średzki	386	460	237	206	31
26.	Śremski	339	454	181	172	9
27.	Turecki	774	1 166	630	599	31
28.	Wągrowiecki	506	646	267	237	30
29.	Wolsztyński	349	312	127	87	40
30.	Wrzesiński	544	759	335	321	14
31.	Złotowski	762	883	348	246	102
<b>Województwo</b>		<b>20 698</b>	<b>25 483</b>	<b>11 076</b>	<b>9 887</b>	<b>1 189</b>
Podregion kaliski		4 624	5 521	2 420	2 082	338
Podregion koniński		3 483	4 459	2 002	1 818	184
Podregion leszczyński		2 515	2 916	1 301	1 045	256
Podregion pilski		3 426	4 104	1 681	1 486	195
Podregion poznański		6 650	8 483	3 672	3 456	216

**Tabela 7. Napływ – odpływ bezrobotnych będących w szczególnej sytuacji na rynku pracy w październiku 2006r.**

Lp.	Powiaty	Osoby do 25 roku życia			Osoby powyżej 50 roku życia			Osoby długotrwale bezrobotne		
		napływ	odpływ	podjęcia pracy	napływ	odpływ	podjęcia pracy	napływ	odpływ	podjęcia pracy
1.	Chodzieski	153	259	75	50	44	12	227	245	104
2.	Czarnkowsko - Trzcianecki	293	385	129	76	86	42	340	430	168
3.	Gnieźnieński	482	506	184	95	110	46	356	661	220
4.	Gostyński	275	254	127	44	53	34	207	250	146
5.	Grodziski	186	193	44	13	51	17	57	150	37
6.	Jarociński	247	279	118	59	41	15	264	332	148
7.	Kaliski	437	624	165	128	141	55	412	642	276
<b>7a.</b>	<b>- powiat ziemski</b>	<b>216</b>	<b>300</b>	<b>73</b>	<b>43</b>	<b>45</b>	<b>20</b>	<b>175</b>	<b>310</b>	<b>124</b>
<b>7b.</b>	<b>- m. Kalisz</b>	<b>221</b>	<b>324</b>	<b>92</b>	<b>85</b>	<b>96</b>	<b>35</b>	<b>237</b>	<b>332</b>	<b>152</b>
8.	Kepiński	142	120	51	31	23	10	97	96	34
9.	Kolski	349	404	161	35	47	18	259	435	203
10.	Koniński	601	589	203	72	87	42	505	760	385
<b>10a.</b>	<b>- powiat ziemski</b>	<b>403</b>	<b>373</b>	<b>128</b>	<b>41</b>	<b>46</b>	<b>19</b>	<b>314</b>	<b>495</b>	<b>248</b>
<b>10b.</b>	<b>- m. Konin</b>	<b>198</b>	<b>216</b>	<b>75</b>	<b>31</b>	<b>41</b>	<b>23</b>	<b>191</b>	<b>265</b>	<b>137</b>
11.	Kościański	258	283	104	58	49	15	180	202	81
12.	Krotoszyński	344	402	142	62	48	26	218	306	152
13.	Leszczyński	310	353	122	69	92	51	211	306	150
<b>13a.</b>	<b>- powiat ziemski</b>	<b>150</b>	<b>162</b>	<b>51</b>	<b>22</b>	<b>41</b>	<b>27</b>	<b>89</b>	<b>129</b>	<b>72</b>
<b>13b.</b>	<b>- m. Leszno</b>	<b>160</b>	<b>191</b>	<b>71</b>	<b>47</b>	<b>51</b>	<b>24</b>	<b>122</b>	<b>177</b>	<b>78</b>
14.	Międzychodzki	138	131	50	27	19	15	90	107	54
15.	Nowotomyski	182	212	81	24	37	19	128	168	77
16.	Obornicki	156	174	70	25	56	17	122	219	85
17.	Ostrowski	444	452	198	104	122	45	469	532	230
18.	Ostrzeszowski	162	154	64	46	24	13	133	101	38
19.	Piłski	408	405	160	91	79	30	335	406	158
20.	Pleszewski	237	299	96	35	54	30	243	304	149
21.	Poznański	930	873	335	349	413	193	843	1 288	577
<b>21a.</b>	<b>- powiat ziemski</b>	<b>309</b>	<b>317</b>	<b>131</b>	<b>92</b>	<b>120</b>	<b>57</b>	<b>292</b>	<b>441</b>	<b>201</b>
<b>21b.</b>	<b>- m. Poznań</b>	<b>621</b>	<b>556</b>	<b>204</b>	<b>257</b>	<b>293</b>	<b>136</b>	<b>551</b>	<b>847</b>	<b>376</b>
22.	Rawicki	172	259	80	35	47	10	120	191	73
23.	Słupecki	233	237	102	26	29	18	278	284	119
24.	Szamotulski	249	332	120	39	62	23	183	289	130
25.	Średzki	199	213	91	37	31	16	131	198	95
26.	Śremski	164	224	79	42	35	22	109	169	65
27.	Turecki	309	487	213	55	61	32	291	511	234
28.	Wągrowiecki	207	245	82	50	56	19	245	363	131
29.	Wolsztyński	163	155	56	55	27	12	102	90	40
30.	Wrzesiński	265	332	122	58	53	23	222	334	141
31.	Złotowski	288	310	86	86	96	49	296	415	178
<b>Województwo</b>		<b>8 983</b>	<b>10 145</b>	<b>3 710</b>	<b>1 976</b>	<b>2 173</b>	<b>969</b>	<b>7 673</b>	<b>10 784</b>	<b>4 678</b>
Podregion kaliski		2 013	2 330	834	465	453	194	1 836	2 313	1 027
Podregion koniński		1 492	1 717	679	188	224	110	1 333	1 990	941
Podregion leszczyński		1 178	1 304	489	261	268	122	820	1 039	490
Podregion piłski		1 349	1 604	532	353	361	152	1 443	1 859	739
Podregion poznański		2 951	3 190	1 176	709	867	391	2 241	3 583	1 481

Tabela 8. Aktywne formy przeciwdziałania bezrobociu w miesiącu sprawozdawczym

Powiaty	Liczba bezrobotnych objętych aktywnymi formami przeciwdziałania bezrobociu w październiku:									
	Prace interwencyjne	Roboty publiczne	Dotacje na podjęcie działalności gospodarczej	Dotacje na wyposażenie miejsca pracy	Szkolenia	Staże	Przygotowanie zawodowe w miejscu pracy	Prace społecznie użyteczne	Inne prace subsydiowane*	Ogółem
Chodzieski	7	0	3	0	10	63	4	39	0	126
Czarnkowsko - Trzcianecki	4	6	6	1	84	49	30	51	1	232
Gnieźnieński	8	2	20	8	123	93	45	0	0	299
Gostyński	11	19	3	46	7	38	0	0	0	124
Grodziski	4	13	0	0	67	12	3	0	0	99
Jarociński	16	1	5	5	23	40	4	4	0	98
Kaliski	21	50	19	8	208	78	11	15	3	413
<b>- powiat ziemski</b>	<b>12</b>	<b>42</b>	<b>7</b>	<b>3</b>	<b>84</b>	<b>39</b>	<b>2</b>	<b>11</b>	<b>0</b>	<b>200</b>
<b>- m. Kalisz</b>	<b>9</b>	<b>8</b>	<b>12</b>	<b>5</b>	<b>124</b>	<b>39</b>	<b>9</b>	<b>4</b>	<b>3</b>	<b>213</b>
Kępiański	4	7	0	7	2	7	0	0	0	27
Kolski	23	14	21	1	38	51	29	1	0	178
Koniński	8	19	14	5	134	32	29	19	0	260
<b>- powiat ziemski</b>	<b>3</b>	<b>17</b>	<b>7</b>	<b>2</b>	<b>71</b>	<b>23</b>	<b>17</b>	<b>19</b>	<b>0</b>	<b>159</b>
<b>- m. Konin</b>	<b>5</b>	<b>2</b>	<b>7</b>	<b>3</b>	<b>63</b>	<b>9</b>	<b>12</b>	<b>0</b>	<b>0</b>	<b>101</b>
Kościański	3	14	17	7	31	73	20	0	1	166
Krotoszyński	11	34	15	16	48	71	1	0	0	196
Leszczyński	1	24	32	1	81	81	7	0	4	231
<b>- powiat ziemski</b>	<b>0</b>	<b>19</b>	<b>18</b>	<b>1</b>	<b>36</b>	<b>37</b>	<b>1</b>	<b>0</b>	<b>0</b>	<b>112</b>
<b>- m. Leszno</b>	<b>1</b>	<b>5</b>	<b>14</b>	<b>0</b>	<b>45</b>	<b>44</b>	<b>6</b>	<b>0</b>	<b>4</b>	<b>119</b>
Międzychodzki	3	2	0	13	20	26	5	0	0	69
Nowotomyski	0	3	10	0	16	44	5	5	0	83
Obornicki	3	0	0	10	34	9	0	0	0	56
Ostrowski	9	1	7	6	38	63	1	0	1	126
Ostrzeszowski	1	0	8	4	25	37	1	0	1	77
Piński	10	4	6	9	53	26	19	0	6	133
Pleszewski	20	14	25	19	37	95	0	0	0	210
Poznański	0	7	29	3	231	117	13	1	20	421
<b>- powiat ziemski</b>	<b>0</b>	<b>7</b>	<b>9</b>	<b>0</b>	<b>62</b>	<b>39</b>	<b>2</b>	<b>1</b>	<b>3</b>	<b>123</b>
<b>- m. Poznań</b>	<b>0</b>	<b>0</b>	<b>20</b>	<b>3</b>	<b>169</b>	<b>78</b>	<b>11</b>	<b>0</b>	<b>17</b>	<b>298</b>
Rawicki	6	15	5	7	59	39	2	11	0	144
Słupecki	26	10	11	1	40	41	0	3	0	132
Szamotulski	1	3	0	0	29	89	16	1	0	139
Średzki	0	6	13	12	1	37	17	0	0	86
Śremski	1	2	2	4	45	77	15	2	0	148
Turecki	18	10	1	2	42	71	36	2	0	182
Wągrowiecki	11	2	13	4	32	56	24	33	0	175
Wolsztyński	5	10	4	21	29	18	0	0	0	87
Wrzesiński	2	2	6	4	32	57	13	0	0	116
Złotowski	5	91	3	3	71	43	17	0	0	233
<b>Województwo</b>	<b>242</b>	<b>385</b>	<b>298</b>	<b>227</b>	<b>1 690</b>	<b>1 633</b>	<b>367</b>	<b>187</b>	<b>37</b>	<b>5 066</b>
Podregion kaliski	82	107	79	65	381	391	18	19	5	1 147
Podregion koniński	75	53	47	9	254	195	94	25	0	752
Podregion leszczyński	26	82	61	82	207	249	29	11	5	752
Podregion piński	37	103	31	17	250	237	94	123	7	899
Podregion poznański	22	40	80	54	598	561	132	9	20	1 516

\* Inne prace subsydiowane – forma aktywizacji obejmująca dotacje udzielone z przeznaczeniem na utworzenie nowych miejsc pracy ze środków innych niż Fundusz Pracy np. PFRON.

Tabela 9. Aktywne formy przeciwdziałania bezrobociu - osoby do 25 roku życia

Powiaty	Liczba bezrobotnych objętych aktywnymi formami przeciwdziałania bezrobociu w październiku:								
	Prace interwencyjne	Roboty publiczne	Dotacje na podjęcie działalności gospodarczej	Dotacje na wyoszczędzenie miejsca pracy	Szkolenia	Staze	Prace społecznie użyteczne	Inne prace subsydiowane	Ogółem
Chodzieski	3	0	1	0	2	61	6	0	73
Czarnkowsko - Trzcianecki	2	0	3	0	74	48	5	0	132
Gnieźnieński	4	0	5	5	56	90	0	0	160
Gostyński	2	1	2	19	0	38	0	0	62
Grodziski	3	0	0	0	51	12	0	0	66
Jarociński	8	0	1	1	10	40	0	0	60
Kaliski	13	7	6	4	102	76	2	0	210
<b>- powiat ziemski</b>	<b>7</b>	<b>7</b>	<b>3</b>	<b>1</b>	<b>54</b>	<b>39</b>	<b>2</b>	<b>0</b>	<b>113</b>
<b>- m. Kalisz</b>	<b>6</b>	<b>0</b>	<b>3</b>	<b>3</b>	<b>48</b>	<b>37</b>	<b>0</b>	<b>0</b>	<b>97</b>
Kępiański	4	0	0	4	0	7	0	0	15
Kolski	10	0	7	1	13	49	0	0	80
Koniński	4	1	1	0	59	31	7	0	103
<b>- powiat ziemski</b>	<b>1</b>	<b>0</b>	<b>1</b>	<b>0</b>	<b>32</b>	<b>23</b>	<b>7</b>	<b>0</b>	<b>64</b>
<b>- m. Konin</b>	<b>3</b>	<b>1</b>	<b>0</b>	<b>0</b>	<b>27</b>	<b>8</b>	<b>0</b>	<b>0</b>	<b>39</b>
Kościański	1	2	5	1	10	71	0	0	90
Krotoszyński	4	3	7	9	24	71	0	0	118
Leszczyński	1	0	10	1	26	79	0	1	118
<b>- powiat ziemski</b>	<b>0</b>	<b>0</b>	<b>7</b>	<b>1</b>	<b>16</b>	<b>37</b>	<b>0</b>	<b>0</b>	<b>61</b>
<b>- m. Leszno</b>	<b>1</b>	<b>0</b>	<b>3</b>	<b>0</b>	<b>10</b>	<b>42</b>	<b>0</b>	<b>1</b>	<b>57</b>
Międzychodzki	2	1	0	3	14	24	0	0	44
Nowotomyski	0	0	2	0	14	43	0	0	59
Obornicki	3	0	0	5	21	9	0	0	38
Ostrowski	2	0	3	1	13	60	0	0	79
Ostrzeszowski	0	0	2	2	8	34	0	0	46
Pilski	7	1	2	4	27	23	0	0	64
Pleszewski	13	0	11	7	24	92	0	0	147
Poznański	0	0	5	0	51	101	0	1	158
<b>- powiat ziemski</b>	<b>0</b>	<b>0</b>	<b>3</b>	<b>0</b>	<b>19</b>	<b>35</b>	<b>0</b>	<b>0</b>	<b>57</b>
<b>- m. Poznań</b>	<b>0</b>	<b>0</b>	<b>2</b>	<b>0</b>	<b>32</b>	<b>66</b>	<b>0</b>	<b>1</b>	<b>101</b>
Rawicki	5	2	2	2	24	39	0	0	74
Słupcecki	12	1	1	0	17	41	1	0	73
Szamotulski	1	0	0	0	14	89	0	0	104
Średzki	0	0	2	7	0	37	0	0	46
Śremski	0	0	1	0	23	76	0	0	100
Turecki	9	2	1	0	30	71	0	0	113
Wągrowiecki	6	0	1	0	9	56	3	0	75
Wolsztyński	3	0	0	15	15	18	0	0	51
Wrzesiński	0	0	0	0	12	54	0	0	66
Złotowski	2	5	1	1	58	41	0	0	108
<b>Województwo</b>	<b>124</b>	<b>26</b>	<b>82</b>	<b>92</b>	<b>801</b>	<b>1 581</b>	<b>24</b>	<b>2</b>	<b>2 732</b>
Podregion kaliski	44	10	30	28	181	380	2	0	675
Podregion koniński	35	4	10	1	119	192	8	0	369
Podregion leszczyński	12	5	19	38	75	245	0	1	395
Podregion pilski	20	6	8	5	170	229	14	0	452
Podregion poznański	13	1	15	20	256	535	0	1	841

Tabela 10. Aktywne formy przeciwdziałania bezrobociu - osoby powyżej 50 roku życia

Powiaty	Liczba bezrobotnych objętych aktywnymi formami przeciwdziałania bezrobociu w październiku:								
	Prace interwencyjne	Roboty publiczne	Dotacje na podjęcie działalności gospodarczej	Dotacje na wyposażenie miejsca pracy	Szkolenia	Przygotowanie zawodowe w miejscu pracy	Prace społecznie użyteczne	Inne prace subsydiowane	Ogółem
Chodzieski	1	0	0	0	0	1	14	0	16
Czarnkowsko - Trzcianecki	1	2	0	1	0	1	8	0	13
Gnieźnieński	1	1	2	0	2	6	0	0	12
Gostyński	6	7	0	5	2	0	0	0	20
Grodziski	1	6	0	0	1	1	0	0	9
Jarociński	3	0	0	0	1	0	1	0	5
Kaliski	1	13	1	0	14	0	1	0	30
<b>- powiat ziemski</b>	<b>1</b>	<b>10</b>	<b>0</b>	<b>0</b>	<b>2</b>	<b>0</b>	<b>1</b>	<b>0</b>	<b>14</b>
<b>- m. Kalisz</b>	<b>0</b>	<b>3</b>	<b>1</b>	<b>0</b>	<b>12</b>	<b>0</b>	<b>0</b>	<b>0</b>	<b>16</b>
Kępiański	0	3	0	0	0	0	0	0	3
Kolski	2	3	2	0	1	1	0	0	9
Koniński	1	6	2	1	1	0	3	0	14
<b>- powiat ziemski</b>	<b>0</b>	<b>6</b>	<b>0</b>	<b>0</b>	<b>1</b>	<b>0</b>	<b>3</b>	<b>0</b>	<b>10</b>
<b>- m. Konin</b>	<b>1</b>	<b>0</b>	<b>2</b>	<b>1</b>	<b>0</b>	<b>0</b>	<b>0</b>	<b>0</b>	<b>4</b>
Kościański	2	2	0	0	2	3	0	0	9
Krotoszyński	0	9	1	0	1	0	0	0	11
Leszczyński	0	10	0	0	8	0	0	0	18
<b>- powiat ziemski</b>	<b>0</b>	<b>8</b>	<b>0</b>	<b>0</b>	<b>2</b>	<b>0</b>	<b>0</b>	<b>0</b>	<b>10</b>
<b>- m. Leszno</b>	<b>0</b>	<b>2</b>	<b>0</b>	<b>0</b>	<b>6</b>	<b>0</b>	<b>0</b>	<b>0</b>	<b>8</b>
Międzychodzki	0	0	0	1	1	0	0	0	2
Nowotomyski	0	2	0	0	0	1	1	0	4
Obornicki	0	0	0	1	1	0	0	0	2
Ostrowski	3	0	1	1	0	0	0	0	5
Ostrzeszowski	0	0	0	0	0	0	0	0	0
Pilski	0	1	0	0	1	1	0	0	3
Pleszewski	1	8	1	2	3	0	0	0	15
Poznański	0	3	2	0	30	2	0	5	42
<b>- powiat ziemski</b>	<b>0</b>	<b>3</b>	<b>0</b>	<b>0</b>	<b>9</b>	<b>0</b>	<b>0</b>	<b>0</b>	<b>12</b>
<b>- m. Poznań</b>	<b>0</b>	<b>0</b>	<b>2</b>	<b>0</b>	<b>21</b>	<b>2</b>	<b>0</b>	<b>5</b>	<b>30</b>
Rawicki	0	1	0	0	2	0	5	0	8
Słupecki	0	3	2	0	0	0	0	0	5
Szamotulski	0	2	0	0	4	1	0	0	7
Średzki	0	3	2	0	0	2	0	0	7
Śremski	0	1	0	0	3	1	1	0	6
Turecki	1	6	0	0	2	4	0	0	13
Wągrowiecki	0	0	3	0	2	5	8	0	18
Wolsztyński	0	7	0	0	0	0	0	0	7
Wrzesiński	0	1	0	1	3	0	0	0	5
Złotowski	1	24	0	1	1	2	0	0	29
<b>Województwo</b>	<b>25</b>	<b>124</b>	<b>19</b>	<b>14</b>	<b>86</b>	<b>32</b>	<b>42</b>	<b>5</b>	<b>347</b>
Podregion kaliski	8	33	4	3	19	0	2	0	69
Podregion koniński	4	18	6	1	4	5	3	0	41
Podregion leszczyński	8	27	0	5	14	3	5	0	62
Podregion pilski	3	27	3	2	4	10	30	0	79
Podregion poznański	2	19	6	3	45	14	2	5	96



Tabela 11. Aktywne formy przeciwdziałania bezrobociu - osoby długotrwale bezrobotne

Powiaty	Liczba bezrobotnych objętych aktywnymi formami przeciwdziałania bezrobociu w październiku:									
	Prace interwencyjne	Roboty publiczne	Dotacje na podjęcie działalności gospodarczej	Dotacje na wyposażenie miejsca pracy	Szkolenia	Staże	Przygotowanie zawodowe w miejscu pracy	Rozpoczęcie pracy społecznie użytecznej	Inne prace subsydiowane	Ogółem
Chodzieski	5	0	3	0	3	10	4	36	0	61
Czarnkowsko - Trzcianecki	2	6	1	1	23	11	30	48	1	123
Gnieźnieński	5	2	8	0	54	17	43	0	0	129
Gostyński	7	16	2	15	6	7	0	0	0	53
Grodziski	1	11	0	0	13	3	2	0	0	30
Jarociński	8	1	2	1	6	8	3	4	0	33
Kaliski	9	50	5	2	63	13	8	11	0	161
<b>- powiat ziemski</b>	<b>4</b>	<b>42</b>	<b>0</b>	<b>2</b>	<b>32</b>	<b>8</b>	<b>1</b>	<b>7</b>	<b>0</b>	<b>96</b>
<b>- m. Kalisz</b>	<b>5</b>	<b>8</b>	<b>5</b>	<b>0</b>	<b>31</b>	<b>5</b>	<b>7</b>	<b>4</b>	<b>0</b>	<b>65</b>
Kepiński	1	7	0	1	0	0	0	0	0	9
Kolski	14	14	5	1	16	12	24	1	0	87
Koniński	7	19	7	4	69	3	26	19	0	154
<b>- powiat ziemski</b>	<b>3</b>	<b>17</b>	<b>4</b>	<b>2</b>	<b>43</b>	<b>1</b>	<b>15</b>	<b>19</b>	<b>0</b>	<b>104</b>
<b>- m. Konin</b>	<b>4</b>	<b>2</b>	<b>3</b>	<b>2</b>	<b>26</b>	<b>2</b>	<b>11</b>	<b>0</b>	<b>0</b>	<b>50</b>
Kościański	2	14	5	1	5	6	19	0	0	52
Krotoszyński	7	25	4	3	19	9	0	0	0	67
Leszczyński	0	23	5	0	17	12	5	0	0	62
<b>- powiat ziemski</b>	<b>0</b>	<b>19</b>	<b>2</b>	<b>0</b>	<b>3</b>	<b>7</b>	<b>0</b>	<b>0</b>	<b>0</b>	<b>31</b>
<b>- m. Leszno</b>	<b>0</b>	<b>4</b>	<b>3</b>	<b>0</b>	<b>14</b>	<b>5</b>	<b>5</b>	<b>0</b>	<b>0</b>	<b>31</b>
Międzychodzki	2	2	0	5	7	2	5	0	0	23
Nowotomyski	0	0	3	0	3	2	1	4	0	13
Obornicki	0	0	0	5	6	0	0	0	0	11
Ostrowski	7	1	5	3	20	15	1	0	1	53
Ostrzeszowski	0	0	1	1	11	2	1	0	0	16
Pilski	5	4	0	0	9	3	19	0	1	41
Pleszewski	8	13	13	11	14	27	0	0	0	86
Poznański	0	7	16	0	83	5	12	0	13	136
<b>- powiat ziemski</b>	<b>0</b>	<b>7</b>	<b>4</b>	<b>0</b>	<b>19</b>	<b>2</b>	<b>2</b>	<b>0</b>	<b>2</b>	<b>36</b>
<b>- m. Poznań</b>	<b>0</b>	<b>0</b>	<b>12</b>	<b>0</b>	<b>64</b>	<b>3</b>	<b>10</b>	<b>0</b>	<b>11</b>	<b>100</b>
Rawicki	1	12	2	0	17	5	2	11	0	50
Słupecki	12	10	2	1	27	2	0	2	0	56
Szamotulski	0	2	0	0	13	13	11	1	0	40
Średzki	0	6	4	4	0	3	17	0	0	34
Śremski	1	2	1	3	7	8	10	2	0	34
Turecki	15	9	0	0	18	8	29	2	0	81
Wągrowiecki	7	2	8	3	20	9	24	28	0	101
Wolsztyński	1	7	2	2	4	1	0	0	0	17
Wrzesiński	0	2	1	3	2	5	12	0	0	25
Złotowski	2	87	1	0	14	1	16	0	0	121
<b>Województwo</b>	<b>129</b>	<b>354</b>	<b>106</b>	<b>70</b>	<b>569</b>	<b>222</b>	<b>324</b>	<b>169</b>	<b>16</b>	<b>1 959</b>
Podregion kaliski	40	97	30	22	133	74	13	15	1	425
Podregion koniński	48	52	14	6	130	25	79	24	0	378
Podregion leszczyński	11	72	16	18	49	31	26	11	0	234
Podregion pilski	21	99	13	4	69	34	93	112	2	447
Podregion poznański	9	34	33	20	188	58	113	7	13	475

Tabela 12. Oferty pracy w miesiącu sprawozdawczym

Lp.	Powiaty	Oferty pracy zgłoszone w październiku	w tym:						stan ofert w końcu miesiąca października
			pracy subsydiowanej	stażu	przygotowania zawodowego w miejscu pracy	prace społecznie użyteczne	dla niepełnosprawnych	dla osób w okresie do 12 m-cy od ukończenia nauki	
1.	Chodzieski	835	113	63	4	39	2	0	615
2.	Czarnkowsko - Trzcianecki	223	140	49	30	51	7	39	3
3.	Gnieźnieński	361	204	112	80	0	9	7	119
4.	Gostyński	170	52	15	0	0	0	15	60
5.	Grodziski	174	20	9	0	0	0	5	10
6.	Jarociński	255	97	40	4	0	0	0	233
7.	Kaliski	825	177	84	15	15	20	0	394
<b>7a.</b>	<b>- powiat ziemski</b>	<b>184</b>	<b>74</b>	<b>31</b>	<b>2</b>	<b>11</b>	<b>5</b>	<b>0</b>	<b>115</b>
<b>7b.</b>	<b>- m. Kalisz</b>	<b>641</b>	<b>103</b>	<b>53</b>	<b>13</b>	<b>4</b>	<b>15</b>	<b>0</b>	<b>279</b>
8.	Kępiński	69	35	11	0	1	1	23	22
9.	Kolski	309	95	58	28	1	7	1	257
10.	Koniński	861	88	40	35	0	28	20	362
<b>10a</b>	<b>- powiat ziemski</b>	<b>144</b>	<b>25</b>	<b>17</b>	<b>7</b>	<b>0</b>	<b>4</b>	<b>10</b>	<b>45</b>
<b>10b</b>	<b>- m. Konin</b>	<b>717</b>	<b>63</b>	<b>23</b>	<b>28</b>	<b>0</b>	<b>24</b>	<b>10</b>	<b>317</b>
11.	Kościański	167	95	44	30	0	0	3	51
12.	Krotoszyński	186	53	8	1	0	6	0	162
13.	Leszczyński	228	62	45	4	0	8	0	267
<b>13a</b>	<b>- powiat ziemski</b>	<b>56</b>	<b>13</b>	<b>11</b>	<b>1</b>	<b>0</b>	<b>0</b>	<b>0</b>	<b>79</b>
<b>13b</b>	<b>- m. Leszno</b>	<b>172</b>	<b>49</b>	<b>34</b>	<b>3</b>	<b>0</b>	<b>8</b>	<b>0</b>	<b>188</b>
14.	Międzychodzki	142	39	28	5	0	0	0	84
15.	Nowotomyski	161	100	72	8	12	0	0	91
16.	Obornicki	94	24	7	0	0	2	0	62
17.	Ostrowski	681	92	63	1	0	24	0	537
18.	Ostrzeszowski	165	46	39	1	0	8	31	16
19.	Pilski	207	103	38	21	0	18	35	121
20.	Pleszewski	265	129	95	0	0	1	1	42
21.	Poznański	1 631	174	141	22	0	6	0	1 250
<b>21a</b>	<b>- powiat ziemski</b>	<b>299</b>	<b>36</b>	<b>28</b>	<b>6</b>	<b>0</b>	<b>2</b>	<b>0</b>	<b>269</b>
<b>21b</b>	<b>- m. Poznań</b>	<b>1 332</b>	<b>138</b>	<b>113</b>	<b>16</b>	<b>0</b>	<b>4</b>	<b>0</b>	<b>981</b>
22.	Rawicki	113	48	28	2	18	1	3	20
23.	Słupecki	185	62	52	1	3	16	52	92
24.	Szamotulski	239	106	89	16	1	2	0	36
25.	Średzki	207	104	61	28	0	0	4	80
26.	Śremski	205	105	59	13	0	0	0	144
27.	Turecki	559	137	71	36	2	10	0	100
28.	Wągrowiecki	127	82	33	32	0	1	0	15
29.	Wolsztyński	92	33	18	0	0	6	28	0
30.	Wrzesiński	202	136	113	19	0	2	74	19
31.	Złotowski	185	119	13	15	0	0	1	53
<b>Województwo</b>		<b>10 123</b>	<b>2 870</b>	<b>1 598</b>	<b>451</b>	<b>143</b>	<b>185</b>	<b>342</b>	<b>5 317</b>
Podregion kaliski		2 446	629	340	22	16	60	55	1 406
Podregion koniński		1 914	382	221	100	6	61	73	811
Podregion leszczyński		770	290	150	36	18	15	49	398
Podregion pilski		1 577	557	196	102	90	28	75	807
Podregion poznański		3 416	1 012	691	191	13	21	90	1 895

Tabela 13. Liczba bezrobotnych – stan w końcu ostatnich 13 miesięcy

Lp	Powiaty	2005 X	2005 XI	2005 XII	2006 I	2006 II	2006 III	2006 IV	2006 V	2006 VI	2006 VII	2006 VIII	2006 IX	2006 X
1	Chodzieski	4 214	4 234	4 253	4 411	4 401	4 331	3 958	3 788	3 547	3 503	3 270	3 272	3 120
2	Czarnkowsko - Trzcianecki	7 304	7 232	7 162	7 355	7 399	7 007	6 669	6 456	6 120	6 039	6 030	5 886	5 666
3	Gnieźnieński	11 094	10 897	11 075	11 407	11 328	11 208	10 782	10 253	10 011	9 971	10 010	9 425	9 140
4	Gostyński	5 415	5 554	5 737	6 128	6 105	5 923	5 765	5 416	5 284	5 380	5 061	4 855	4 826
5	Grodziski	1 914	1 937	2 006	2 083	2 107	2 037	1 995	1 860	1 780	1 666	1 587	1 491	1 412
6	Jarociński	6 184	6 052	6 121	6 502	6 584	6 414	5 955	5 716	5 545	5 436	5 520	5 272	5 142
7	Kaliski	11 274	11 210	11 318	11 887	12 192	12 223	11 701	11 188	11 067	11 003	10 710	10 527	10 044
<b>7a</b>	<b>- powiat ziemski</b>	<b>5 100</b>	<b>5 069</b>	<b>5 144</b>	<b>5 328</b>	<b>5 450</b>	<b>5 437</b>	<b>5 184</b>	<b>4 963</b>	<b>4 937</b>	<b>4 940</b>	<b>4 801</b>	<b>4 713</b>	<b>4 498</b>
<b>7b</b>	<b>- m. Kalisz</b>	<b>6 174</b>	<b>6 141</b>	<b>6 174</b>	<b>6 559</b>	<b>6 742</b>	<b>6 786</b>	<b>6 517</b>	<b>6 225</b>	<b>6 130</b>	<b>6 063</b>	<b>5 909</b>	<b>5 814</b>	<b>5 546</b>
8	Kepiński	1 953	1 944	1 975	2 083	2 077	2 037	1 798	1 608	1 425	1 398	1 415	1 357	1 353
9	Kolski	8 252	8 295	8 708	8 950	8 908	8 712	8 379	7 999	7 765	7 681	7 559	7 312	7 039
10	Koniński	17 784	18 261	18 727	19 486	19 605	19 402	18 581	17 414	16 239	15 946	15 616	15 269	15 019
<b>10a</b>	<b>- powiat ziemski</b>	<b>11 483</b>	<b>11 836</b>	<b>12 194</b>	<b>12 587</b>	<b>12 652</b>	<b>12 528</b>	<b>12 010</b>	<b>11 251</b>	<b>10 481</b>	<b>10 327</b>	<b>10 128</b>	<b>9 879</b>	<b>9 739</b>
<b>10b</b>	<b>- m. Konin</b>	<b>6 301</b>	<b>6 425</b>	<b>6 533</b>	<b>6 899</b>	<b>6 953</b>	<b>6 874</b>	<b>6 571</b>	<b>6 163</b>	<b>5 758</b>	<b>5 619</b>	<b>5 488</b>	<b>5 390</b>	<b>5 280</b>
11	Kościański	4 267	4 186	4 182	4 419	4 386	4 291	4 045	3 692	3 361	3 205	3 124	2 966	2 891
12	Krotoszyński	5 309	5 265	5 398	5 669	5 679	5 785	5 543	5 298	5 086	4 873	4 744	4 592	4 562
13	Leszczyński	5 758	5 614	5 734	6 038	6 103	5 966	5 509	5 138	4 857	4 795	4 688	4 425	4 242
<b>13a</b>	<b>- powiat ziemski</b>	<b>2 433</b>	<b>2 420</b>	<b>2 520</b>	<b>2 593</b>	<b>2 645</b>	<b>2 523</b>	<b>2 311</b>	<b>2 127</b>	<b>2 048</b>	<b>1 999</b>	<b>1 963</b>	<b>1 874</b>	<b>1 794</b>
<b>13b</b>	<b>- m. Leszno</b>	<b>3 325</b>	<b>3 194</b>	<b>3 214</b>	<b>3 445</b>	<b>3 458</b>	<b>3 443</b>	<b>3 198</b>	<b>3 011</b>	<b>2 809</b>	<b>2 796</b>	<b>2 725</b>	<b>2 551</b>	<b>2 448</b>
14	Międzychodzki	2 456	2 509	2 527	2 600	2 650	2 652	2 445	2 257	2 155	2 108	2 056	1 991	2 003
15	Nowotomyski	3 734	3 636	3 654	3 684	3 715	3 694	3 440	3 281	3 140	3 025	2 966	2 855	2 737
16	Obornicki	3 960	3 774	3 922	4 121	4 101	3 924	3 866	3 755	3 582	3 340	3 199	3 135	2 981
17	Ostrowski	10 885	11 332	11 783	12 336	12 476	11 926	11 166	10 532	9 828	9 354	9 145	9 156	8 988
18	Ostrzeszowski	2 331	2 369	2 622	2 793	2 766	2 753	2 313	1 973	1 770	1 744	1 615	1 589	1 641
19	Piński	9 029	8 985	9 114	9 446	9 505	9 470	9 065	8 667	8 356	8 056	7 834	7 525	7 480
20	Pleszewski	5 794	5 790	5 996	6 199	6 182	6 122	5 860	5 574	5 477	5 255	5 221	5 044	4 910
21	Poznański	30 823	30 730	30 218	30 974	30 897	30 519	29 310	28 228	27 076	26 639	26 342	25 903	25 263
<b>21a</b>	<b>- powiat ziemski</b>	<b>10 678</b>	<b>10 697</b>	<b>10 593</b>	<b>10 903</b>	<b>10 815</b>	<b>10 645</b>	<b>10 135</b>	<b>9 758</b>	<b>9 304</b>	<b>9 083</b>	<b>8 934</b>	<b>8 779</b>	<b>8 519</b>
<b>21b</b>	<b>- m. Poznań</b>	<b>20 145</b>	<b>20 033</b>	<b>19 625</b>	<b>20 071</b>	<b>20 082</b>	<b>19 874</b>	<b>19 175</b>	<b>18 470</b>	<b>17 772</b>	<b>17 556</b>	<b>17 408</b>	<b>17 124</b>	<b>16 744</b>
22	Rawicki	2 900	2 984	3 024	3 167	3 165	3 065	2 913	2 847	2 686	2 678	2 576	2 501	2 350
23	Słupecki	5 403	5 585	5 706	5 988	5 943	5 777	5 515	5 178	5 007	4 889	4 744	4 791	4 730
24	Szamotulski	5 217	5 398	5 341	5 498	5 513	5 418	5 330	5 089	4 793	4 495	4 406	4 301	4 136
25	Średzki	4 098	4 031	4 062	4 178	4 160	4 102	3 940	3 715	3 613	3 519	3 432	3 437	3 363
26	Śremski	3 214	3 072	3 052	3 110	3 144	3 062	2 926	2 781	2 643	2 595	2 553	2 566	2 451
27	Turecki	7 633	7 610	7 727	7 891	7 585	7 232	6 882	6 830	6 811	6 986	6 986	6 921	6 529
28	Wągrowiecki	5 693	5 644	5 771	5 999	5 935	5 751	5 360	5 165	5 065	4 915	4 855	4 676	4 536
29	Wolsztyński	2 284	2 323	2 347	2 572	2 566	2 455	2 219	2 110	1 998	1 857	1 801	1 694	1 731
30	Wrzesiński	6 077	6 076	6 113	6 358	6 385	6 224	5 903	5 670	5 608	5 555	5 494	5 449	5 234
31	Złotowski	5 428	5 676	6 045	6 019	5 926	5 688	5 250	5 048	4 777	4 733	4 269	4 069	3 948
<b>Województwo</b>		<b>207 681</b>	<b>208 205</b>	<b>211 420</b>	<b>219 351</b>	<b>219 488</b>	<b>215 170</b>	<b>204 383</b>	<b>194 526</b>	<b>186 472</b>	<b>182 639</b>	<b>178 828</b>	<b>174 252</b>	<b>169 467</b>

Tabela 14. Poziom i stopa bezrobocia według województw - w końcu października 2006r.

Lp.	Województwa	Liczba bezrobotnych w końcu października 2006 (w tys.)	Stosunek do bezrobocia w poprzednim miesiącu (wrzesień 2006 = 100%)	Stosunek do bezrobocia w analogicznym miesiącu poprzedniego roku (październik 2005 = 100%)	Stopa bezrobocia w końcu października 2006 (w %)	Wzrost/spadek stopy bezrobocia do poprzedniego miesiąca (w %)	Wzrost/spadek stopy bezrobocia do analogicznego miesiąca poprzedniego roku (w %)
1.	Dolnośląskie	186,3	96,6	81,3	16,8	-0,5	-3,4
2.	Kujawsko-Pomorskie	157,5	97,8	86,2	19,1	-0,3	-2,7
3.	Lubelskie	138,9	97,8	92,8	15,2	-0,3	-1,1
4.	Lubuskie	73,4	96,5	82,7	19,4	-0,6	-3,8
5.	Łódzkie	162,0	96,8	84,2	14,9	-0,4	-2,5
6.	Małopolskie	144,4	97,2	83,6	11,3	-0,3	-2,1
7.	Mazowieckie	287,1	97,5	87,2	11,9	-0,3	-1,8
8.	Opolskie	59,7	97,1	89,6	16,2	-0,4	-1,8
9.	Podkarpackie	142,7	98,9	90,6	16,2	-0,2	-1,5
10.	Podlaskie	60,3	97,6	87,3	13,1	-0,3	-1,6
11.	Pomorskie	126,8	97,4	78,7	15,6	-0,4	-3,7
12.	Śląskie	236,0	96,6	83,5	13,1	-0,4	-2,3
13.	Świętokrzyskie	98,1	96,9	86,8	17,6	-0,4	-2,3
14.	Warmińsko-Mazurskie	124,7	98,1	84,8	23,2	-0,4	-3,7
<b>15.</b>	<b>Wielkopolskie</b>	<b>169,5</b>	<b>97,2</b>	<b>81,6</b>	<b>11,8</b>	<b>-0,3</b>	<b>-2,5</b>
16.	Zachodnio-Pomorskie	134,4	98,2	82,5	21,2	-0,3	-3,7
	<b>POLSKA</b>	<b>2 301,8</b>	<b>97,4</b>	<b>84,9</b>	<b>14,9</b>	<b>-0,3</b>	<b>-2,4</b>

Tabela 15. Stopa bezrobocia według powiatów – w końcu października 2006r.

Lp.	Powiaty	Stopa bezrobocia w końcu października 2006r.	Wzrost/spadek stopy bezrobocia w stosunku do września 2006r.	Wzrost/spadek stopy bezrobocia w stosunku do października 2005r.
1.	Chodzieski	17,2	-0,7	-4,8
2.	Czarnkowsko -Trzcianecki	17,3	-0,6	-4,7
3.	Gnieźnieński	18,1	-0,5	-3,2
4.	Gostyński	15,1	-0,1	-1,5
5.	Grodziski	6,9	-0,4	-2,6
6.	Jarociński	19,5	-0,4	-3,5
7.	Kaliski *	12,6	-0,5	-1,4
<b>7a.</b>	<b>- powiat ziemski</b>	<b>14,2</b>	<b>-0,6</b>	<b>-1,7</b>
<b>7b.</b>	<b>- m. Kalisz</b>	<b>11,5</b>	<b>-0,5</b>	<b>-1,3</b>
8.	Kępiński	5,5	0,0	-2,5
9.	Kolski	19,6	-0,6	-2,6
10.	Koniński *	18,3	-0,3	-2,9
<b>10a.</b>	<b>- powiat ziemski</b>	<b>21,8</b>	<b>-0,2</b>	<b>-3,2</b>
<b>10b.</b>	<b>- m. Konin</b>	<b>14,2</b>	<b>-0,3</b>	<b>-2,4</b>
11.	Kościański	10,8	-0,3	-4,6
12.	Krotoszyński	14,7	-0,1	-2,4
13.	Leszczyński *	8,8	-0,4	-3,1
<b>13a.</b>	<b>- powiat ziemski</b>	<b>9,7</b>	<b>-0,4</b>	<b>-3,2</b>
<b>13b.</b>	<b>- m. Leszno</b>	<b>8,3</b>	<b>-0,3</b>	<b>-3,0</b>
14.	Międzychodzki	14,4	0,1	-3,0
15.	Nowotomyski	10,0	-0,4	-3,2
16.	Obornicki	14,9	-0,6	-3,6
17.	Ostrowski	15,0	-0,3	-2,7
18.	Ostrzeszowski	7,6	0,2	-2,9
19.	Pilski	13,6	-0,1	-2,9
20.	Pleszewski	19,5	-0,5	-3,1
21.	Poznański *	5,7	-0,1	-1,2
<b>21a.</b>	<b>- powiat ziemski</b>	<b>7,1</b>	<b>-0,2</b>	<b>-1,9</b>
<b>21b.</b>	<b>- m. Poznań</b>	<b>5,2</b>	<b>-0,1</b>	<b>-1,0</b>
22.	Rawicki	9,2	-0,5	-1,9
23.	Słupecki	20,4	-0,2	-2,8
24.	Szamotulski	12,4	-0,5	-3,0
25.	Średzki	15,7	-0,3	-3,2
26.	Śremski	10,4	-0,5	-3,9
27.	Turecki	18,4	-0,9	-2,6
28.	Wągrowiecki	19,5	-0,5	-4,1
29.	Wolsztyński	7,7	0,2	-2,6
30.	Wrzesiński	18,1	-0,6	-2,4
31.	Złotowski	17,9	-0,4	-5,2
	<b>Województwo</b>	<b>11,8</b>	<b>-0,3</b>	<b>-2,5</b>
*	Podregion kaliski	13,6	-0,4	-2,5
*	Podregion koniński	18,9	-0,4	-2,7
*	Podregion leszczyński	10,4	-0,2	-2,7
*	Podregion pilski	16,4	-0,4	-4,1
*	Podregion poznański	8,6	-0,3	-2,0

\* Wyliczenia Wojewódzkiego Urzędu Pracy w Poznaniu