

**Poznańskie Biuro Rzecznawców Samochodowych**

61-007 Poznań, ul. Główna 50

tel. 502 263 777

www.pbrs.pl

SEKRETARIAT WOJEWÓDZKIEGO URZĘDU PRACY W POZNANIU	
Dnia	20. 02. 2019
Nr	4204/1111
L. dz.	
Znak sprawy	

**Opinia numer: S/50/62/2019**

z dnia: 2019/02/18

Rzecznawca : Jacek Świadek - rzeczoznawca certyfikowany TUVPOL

Zleceniodawca: Wojewódzki Urząd Pracy

Adres: ul. Szyperska 14, 61-754 Poznań

Zlec. pismo, znak: WUP III/2/0724/16/2019

z dnia: 2019/02/14

Zadanie: Określenie wartości rynkowej pojazdu

**PODSTAWA OPINII**

1. Ocena techniczna.
2. Dokumentacja techniczna pojazdu.
3. Komputerowy system wyceny wartości pojazdów "INFO-EKSPERT".
4. Katalogi notowań wartości rynkowych pojazdów "INFO-EKSPERT" i "EUROTAX".
5. Własna baza danych utworzona na podstawie własnych badań rynku.
6. Informacje uzyskane od producentów i generalnych dystrybutorów.
7. Standardy zawodowe rzeczoznawców TRTMiRD SIMP.
8. Standardy jakościowe PBRs.

**DANE IDENTYFIKACYJNE POJAZDU**

Dane: [O] II-2019

Marka:	PEUGEOT	Model pojazdu:	307 1.4	Rok prod.:	2005
Wersja:	XR	Nr rejestracyjny:	PO 9472X	VIN:	VF33EKFUC84365857
Rodzaj pojazdu:	Samochód osobowy				
Nr INFO-EKSPERT	029-01434				
Data pierwszej rejestracji	2006/05/17				
Wskazanie drogomierza	226106 km				
Okres eksploatacji pojazdu (06/05/17-19/02/18)	153 mies.				
Kolor powłoki lakierowej, (rodzaj lakieru)	NIEBIESKI 2-warstwowy z efektem metalicznym				
Oznaczenie typu	3E/3F				
Dop. masa całkowita	1640 kg				
Rodzaj nadwozia	kombi (uniwersalne) 5 drzwiowe				
Oznaczenie silnika	ET3J4(KFU)				
Rodzaj silnika	z zapłonem iskrowym (wtrysk)				
Pojemność / Moc silnika	1360 ccm / 65kW (88KM)				
Liczba cylindrów / Układ cylindrów / Liczba zaworów	4 / rzędowy / 16				
Rodzaj skrzyni biegów	manualna				
Rodzaj napędu	przedni (4x2)				

Wartość rynkowa brutto wyżej zidentyfikowanego pojazdu, określona na dzień wykonania opinii wynosi:

**5900 PLN****w tym VAT (23,0%) 1103,25 PLN**

<b>ZAŁĄCZNIKI</b>
-------------------

- 1 Wycena wartości - druk podstawowy
- 2 Ocena techniczna
- 3 Wycena wartości - arkusz kontrolny
- 4 Dokumentacja fotograficzna

**ZASTRZEŻENIA I OGRANICZENIA :**

1. Powyższe opracowanie określa aktualną wartość przedmiotowego pojazdu, określoną w podejściu porównawczym metodą analizy statystycznej rynku.
2. Opinię opracowano w oparciu o informacje uzyskane w trakcie oględzin i udostępnione dokumenty. Zakłada się, że nie ukryto żadnych faktów, które mogłyby mieć znaczący wpływ na wartość wycenianego pojazdu.
3. Opinia nie obejmuje analizy stanu prawnego i księgowego. Nie badano tytułu użytkownika ani tytułu własności wycenianego pojazdu, w tym ewentualnego ograniczenia praw rzeczowych.
4. Rzeczoznawca nie bierze na siebie żadnej odpowiedzialności prawnej za wady ukryte i ewentualne skutki wynikające z dalszego użytkowania pojazdu oraz braki powstałe po przeprowadzeniu oględzin.
5. Wykonawca nie ponosi także odpowiedzialności za ewentualne wady wyceny, powstałe z oparcia się na stanie przedmiotu wyceny, wynikającym z przedstawionych mu przez użytkownika informacji, jeśli brak było podstaw do kwestionowania ich zgodności ze stanem rzeczywistym lub też ustalenie stanu rzeczywistego przez wykonawcę było niemożliwe lub znacznie utrudnione.
6. Niniejsze oszacowanie wartości nie jest ekspertyzą stanu technicznego przedmiotu wyceny. Oceny technicznej dokonano jedynie w zakresie niezbędnym do ustalenia wartości pojazdu.
7. Powyższa wycena wartości w szczególności nie może być traktowana jako gwarancja sprzedaży przedmiotu wyceny za cenę równą oszacowanej wartości.
8. Niniejsze opracowanie nie może być publikowane w całości lub w części w jakimkolwiek dokumencie bez zgody wykonawcy i bez uzgodnienia z nim formy i treści takiej publikacji.

Poznańskie Biuro Rzeczoznawców  
Samochodowych  
61-007 Poznań, ul. Główna 50  
tel. 502 263 777  
NIP: 777-219-04-35

pieczęć

Wycenę sporządził:



**Poznańskie Biuro Rzeczoznawców Samochodowych**  
61-007 Poznań, ul. Główna 50  
tel. 502 263 777  
www.pbrs.pl

**OPINIA Nr: S/50/62/2019**

z dnia: 2019/02/18

Rzeczoznawca : Jacek Świadek - rzeczoznawca certyfikowany TUVPOL

Zleceniodawca: Wojewódzki Urząd Pracy

Adres: ul. Szyperska 14, 61-754 Poznań

Zlec. pismo, znak: WUP III/2/0724/16/2019

z dnia: 2019/02/14

Zadanie: Określenie wartości rynkowej pojazdu

**PODSTAWA OPINII**

1. Ocena techniczna.
2. Dokumentacja techniczna pojazdu.
3. Komputerowy system wyceny wartości pojazdów "INFO-EKSPERT".
4. Katalogi notowań wartości rynkowych pojazdów "INFO-EKSPERT" i "EUROTAX".
5. Własna baza danych utworzona na podstawie własnych badań rynku.
6. Informacje uzyskane od producentów i generalnych dystrybutorów.
7. Standardy zawodowe rzeczoznawców TRTMiRD SIMP.
8. Standardy jakościowe PBRS.

**DANE IDENTYFIKACYJNE POJAZDU**

Dane: [O] II-2019

Marka: PEUGEOT Model pojazdu: 307 1.4  
Wersja: XR Nr rejestracyjny: PO 9472X Rok prod.: 2005  
Rodzaj pojazdu: Samochód osobowy VIN: VF33EKFUC84365857

Nr INFO-EKSPERT 029-01434  
Data pierwszej rejestracji 2006/05/17  
Wskazanie drogomierza 226106 km  
Okres eksploatacji pojazdu (06/05/17-19/02/18) 153 mies.  
Kolor powłoki lakierowej, (rodzaj lakieru) NIEBIESKI 2-warstwowy z efektem metalicznym  
Oznaczenie typu 3E/3F  
Dop. masa całkow. 1640 kg  
Rodzaj nadwozia kombi (uniwersalne) 5 drzwiowe  
Oznaczenie silnika ET3J4(KFU)  
Rodzaj silnika z zapłonem iskrowym (wtrysk)  
Pojemność / Moc silnika 1360 ccm / 65kW (88KM)  
Liczba cylindrów / Układ cylindrów / Liczba zaworów 4 / rzędowy / 16  
Rodzaj skrzyni biegów manualna  
Rodzaj napędu przedni (4x2)

**WYPOSAŻENIE STANDARDOWE (2004.06-2005.02)**

L.p.	Nazwa elementu wyposażenia	L.p.	Nazwa elementu wyposażenia
1	ABS + system wspomagania nagłego hamowania	10	Poduszki powietrzne kierowcy i pasażera
2	Fotel kierowcy z regulacją wysokości	11	Relingi dachowe
3	Immobilizer	12	Siedzenia tylne dzielone
4	Kolumna kierownicy regulowana	13	Szyby przednie regulowane elektr.

5	Komputer pokładowy	14	Światło dodatkowe STOP
6	Napinacze przednich pasów bezpieczeństwa	15	Wspomaganie układu kierowniczego zmienne
7	Obrotomierz	16	Zaglówki siedzeń tylnych regulowane
8	Oslona części bagażowej	17	Zamek centralny zdalnie sterowany
9	Pasy bezpieczeństwa z regulacją wysokości mocowania		

### WYPOSAŻENIE DODATKOWE

L.p.	Nazwa elementu wyposażenia	Wartość [PLN]
1	Klimatyzacja	566
2	Lakier metalizowany	152
3	Radioodtwarzacz CD	76
4	System ostrzegania o przeszkodzie przy parkowaniu PTS	77

### STAN TECHNICZNY POJAZDU

W wyniku badania zewnętrznego organoleptycznego oraz przyrządowego pomiaru grubości powłoki lakierowej stwierdzono następujący stan pojazdu :

#### NADWOZIE:

- Drzwi PL i TL - widoczne ogniska korozji.
- Drzwi PP - drobne wgniecenia.
- Zderzak przedni - odprysk lakieru.
- Listwy zewnętrzne wnęki drzwi PL i TL - uszkodzone.
- Drzwi PL, TL, PP, błotnik TL - po wcześniejszej naprawie blacharsko-lakierniczej.
- Innych wad i niesprawności nie stwierdzono.

#### WYPOSAŻENIE NADWOZIA:

- Reflektor P i L - zużyte eksploatacyjnie, do wymiany.
- Innych wad i niesprawności nie stwierdzono.

#### SILNIK Z OSPRZETEM:

- Wyciek oleju przy osłonie napędu rozrządu.
- Innych wad i niesprawności nie stwierdzono.

#### UKŁAD NAPĘDOWY:

- Wad i niesprawności nie stwierdzono.

#### ZAWIESZENIE PRZEDNIE Z UKŁADEM KIEROWNICZYM:

- Wad i niesprawności nie stwierdzono.

#### ZAWIESZENIE TYLNE:

- Wad i niesprawności nie stwierdzono.

#### RESZTA POJAZDU:

- Wad i niesprawności nie stwierdzono.

### KOREKTY

WARTOŚĆ BAZOWA BRUTTO (165 mies.)	8 050 PLN
KOREKTA ZA WYPOSAŻENIE DODATKOWE	871 PLN

*Wyposażenie pojazdu powoduje powiększenie wartości pojazdu, gdy jest wyposażeniem ponadstandardowym oraz jest sprawne, czyli zdolne do spełnienia swojej funkcji. Wielkość korekty wartości bazowej, związanej z wyposażeniem dodatkowym pojazdu została określona na podstawie udziału tego wyposażenia w wartości standardowo wyposażonego nowego pojazdu z uwzględnieniem amortyzacji pojazdu i zwiększonej amortyzacji jego wyposażenia.*

**KOREKTA ZA PIERWSZĄ REJESTRACJĘ ..... 532 PLN**

*Korekta uwzględnia wpływ daty pierwszej rejestracji pojazdu (pierwszego dopuszczenia do ruchu po zakupieniu pojazdu nowego) na jego wartość. Przyjmuje się, że pojazd bazowy został zarejestrowany po raz pierwszy 2005/05/15. Pojazd wyceniany został zarejestrowany 12 miesięcy później, zatem jego okres eksploatacji jest krótszy od okresu eksploatacji pojazdu bazowego i stąd wynika dodatnia korekta wartości.*

**KOREKTA ZA PRZEBIEG ..... - 966 PLN**

*Korekta uwzględnia wpływ przebiegu pojazdu na jego wartość. Wartość bazowa (skorygowana o wpływ pierwszej rejestracji) została określona dla przebiegu normatywnego 179 700 km. Zweryfikowany przebieg wycenianego pojazdu jest większy od normatywnego o 46 406 km. Powoduje to zastosowanie korekty wartości w wysokości -10,21%.*

**KOREKTY RÓŻNE ..... - 2 545 PLN****W tym:**

	[%]	Wart. [PLN]
Stan utrzymania i dbałość o pojazd	-5,0	- 424

*Stan utrzymania i dbałość o pojazd mogą mieć wpływ na wartość rynkową pojazdu w przypadku, gdy stan wycenianego pojazdu istotnie odbiega od dobrego, odpowiedniego dla danego okresu eksploatacji i przebiegu. Stwierdzony ponadprzeciętnie dobry stan świadczący o wyjątkowej dbałości o pojazd może stanowić podstawę korekty dodatniej wartości, stan gorszy od typowego dobrego - podstawę do korekty ujemnej.  
W pojeździe stwierdzono: liczne zarysowania powłoki lakierowej nadwozia, ślady korozji na elementach poszycia nadwozia.*

Zadana szacunkowa korekta z tytułu wcześniejszych napraw	-15,0	-1 273
--	-------	--------

*Naprawy powypadkowe samochodów szczególnie, w pierwszych latach eksploatacji mogą powodować obniżenie ich wartości w odniesieniu do pojazdów bezwypadkowych. Poziom utraty wartości może wzrastać w przypadku niskiej jakości naprawy i odpowiednio maleć w nowych pojazdach naprawianych z zachowaniem norm naprawczych producenta pojazdu. W pojazdach wieloletnich, zwykle użytkowanych powyżej 6 lat, profesjonalnie wykonane naprawy powypadkowe mogą powodować usprawnienie pojazdu w stosunku do jego stanu technicznego jak przed szkodą (awarią) i skutkować wzrostem ich wartości.*

Szczególny charakter eksploatacji	-10,0	- 848
-----------------------------------	-------	-------

*Negatywny wpływ na wartość rynkową może mieć używanie pojazdu w nietypowych warunkach, jak też w nietypowy sposób, np.: do nauki jazdy, do jazd sportowych i testowych, samochodu osobowego do celów zarobkowych, częsta jazda z przyczepą przez samochód osobowy lub terenowy, itp. Wielkość tej korekty szacuje się w zależności od intensywności i okresu eksploatacji pojazdu w szczególny sposób.  
Pojazd użytkowany jako "służbowy".*

**KOMENTARZ**

Wszystkie korekty zastosowano w wielkości automatycznie sugerowanej przez system dla pojazdu o przedmiotowych parametrach.

Wartość rynkowa brutto wyżej zidentyfikowanego pojazdu, określona na dzień wykonania opinii wynosi:

**5900 PLN**

(słownie: pięć tysięcy dziewięćset złotych)

w tym VAT (23,0%) 1103,25 PLN

Wartość określono na podstawie:

- notowań wartości rynkowych z bazy pojazdów "Komputerowego Systemu INFO-EKSPERT" na II-2019 zaakceptowanych przez wykonawcę opinii,
- korekt mających wpływ na wartość pojazdu.

Opinię sporządził:



*Niniejsza opinia wydana została zgodnie z najlepszą wiedzą i sumieniem niezależnego rzeczoznawcy.*

# Poznańskie Biuro Rzeczoznawców Samochodowych

61-007 Poznań, ul.Główna 50  
tel.502 263 777  
www.pbrs.pl

**OCENA TECHNICZNA nr: S/50/62/2019**

z dnia: 2019/02/18

Rzeczoznawca : Jacek Świadek - rzeczoznawca certyfikowany TUVPOL

Zleceniodawca: Wojewódzki Urząd Pracy

Adres: ul. Szyperska 14, 61-754 Poznań

Zlec. pismo, znak: WUP III/2/0724/16/2019

z dnia: 2019/02/14

Zadanie: Określenie wartości rynkowej pojazdu

## DANE IDENTYFIKACYJNE POJAZDU

Dane: [O] II-2019

Marka: PEUGEOT

Model pojazdu: 307 1.4

Wersja: XR

Nr rejestracyjny: PO 9472X

Rok prod.: 2005

Rodzaj pojazdu: Samochód osobowy

VIN: VF33EKFUC84365857

Nr INFO-EKSPERT

029-01434

Data pierwszej rejestracji

2006/05/17

Wskazanie drogomierza

226106 km

Okres eksploatacji pojazdu (06/05/17-19/02/18)

153 mies.

Kolor powłoki lakierowej, (rodzaj lakieru)

NIEBIESKI 2-warstwowy z efektem metalicznym

Oznaczenie typu

3E/3F

Rodzaj nadwozia

kombi (uniwersalne) 5 drzwiowe

Oznaczenie silnika

ET3J4(KFU)

Rodzaj silnika

z zapłonem iskrowym (wtrysk)

Pojemność / Moc silnika

1360 ccm / 65kW (88KM)

Rodzaj skrzyni biegów

manualna

Rodzaj napędu

przedni (4x2)

## STAN TECHNICZNY POJAZDU

W wyniku badania zewnętrznego organoleptycznego oraz przyrządowego pomiaru grubości powłoki lakierowej stwierdzono następujący stan pojazdu :

### NADWOZIE:

- Drzwi PL i TL - widoczne ogniska korozji.
- Drzwi PP - drobne wgniecenia.
- Zderzak przedni - odprysk lakieru.
- Listwy zewnętrzne wnęki drzwi PL i TL - uszkodzone.
- Drzwi PL, TL, PP, błotnik TL - po wcześniejszej naprawie blacharsko-lakierniczej.
- Innych wad i niesprawności nie stwierdzono.

### WYPOSAŻENIE NADWOZIA:

- Reflektor P i L - zużyte eksploatacyjnie, do wymiany.
- Innych wad i niesprawności nie stwierdzono.

### SILNIK Z OSPRZETEM:

- Wyciek oleju przy osłonie napędu rozrządu.
- Innych wad i niesprawności nie stwierdzono.

**UKŁAD NAPEŁDOWY:**

- Wad i niesprawności nie stwierdzono.

**ZAWIESZENIE PRZEDNIE Z UKŁADEM KIEROWNICZYM:**

- Wad i niesprawności nie stwierdzono.

**ZAWIESZENIE TYLNE:**

- Wad i niesprawności nie stwierdzono.

**RESZTA POJAZDU:**

- Wad i niesprawności nie stwierdzono.

Opinię sporządził:



*Niniejsza opinia wydana została zgodnie z najlepszą wiedzą i sumieniem niezależnego rzeczoznawcy.*



**ARKUSZ USTALENIA WARTOŚCI POJAZDU**

do opinii nr: S/50/62/2019

z dnia: 2019/02/18

Rzeczoznawca : Jacek Świadek - rzeczoznawca certyfikowany TUVPOL

Zleceniodawca: Wojewódzki Urząd Pracy

Adres: ul. Szyperska 14, 61-754 Poznań

Zlec. pismo, znak: WUP III/2/0724/16/2019

z dnia: 2019/02/14

Zadanie: Określenie wartości rynkowej pojazdu

**DANE IDENTYFIKACYJNE POJAZDU**

Dane: [O] II-2019

Marka: PEUGEOT

Model pojazdu: 307 1.4

Wersja: XR

Nr rejestracyjny: PO 9472X

Rok prod.: 2005

Rodzaj pojazdu: Samochód osobowy

Nr IE: 029-01434

**USTALENIE WARTOŚCI POJAZDU****KATALOG WARTOŚCI BAZOWYCH (BRUTTO):**

rok	mies.	wart. z katal. [PLN]	wart. zadana [PLN]
2005	05	8050	8050
2004	05	7400	7400
2003	05	6850	6850

WARTOŚĆ BAZOWA BRUTTO (165 mies.) ..... **8 050 PLN**Normatywny okres eksploatacji ..... **165 mies.**DATA PIERWSZEJ REJESTRACJI (rok/mies/dn) ..... **2006/05/17**Rzeczywisty okres eksploatacji ..... **153 mies.**KOREKTA ZA PIERWSZĄ REJESTRACJĘ ..... **532 PLN po korekcie: 8 582 PLN****LISTA WYPOSAŻENIA:**

Lista wyposażenia na podstawie informacji z bazy danych na okres: 2004.06-2005.02

**WYPOSAŻENIE DODATKOWE:**

L.p.	Nazwa elementu wyposażenia	wła	data zam.	wpa	[%]	Wsp.	Wart. [PLN]
1	Klimatyzacja	0,25			7,97	0,83	566
2	Lakier metalizowany	0,50			2,70	0,66	152
3	Radioodtworacz CD	1,00			2,87	0,31	76
4	System ostrzegania o przeszkodzie przy parkowaniu PTS	0,75			1,87	0,48	77

KOREKTA ZA WYPOSAŻENIE DODATKOWE ..... **871 PLN**KOREKTA ZA WYPOSAŻENIE ..... **871 PLN po korekcie: 9 453 PLN**Przebieg normatywny ..... **179 700 km**Przebieg rzeczywisty odczytany ..... **226 106 km**KOREKTA ZA PRZEBIEG ..... **- 966 PLN po korekcie: 8 487 PLN****ZASTOSOWANE KOREKTY RÓŻNE:**

Opis korekty	[%]	Wart. [PLN]
Stan utrzymania i dbałość o pojazd	-5,0	- 424
Zadana szacunkowa korekta z tytułu wcześniejszych napraw	-15,0	-1 273
Szczególny charakter eksploatacji	-10,0	- 848

KOREKTY RÓŻNE ..... **- 2 545 PLN po korekcie: 5 942 PLN**WARTOŚĆ RYNKOWA BRUTTO PO ZAOKRĄGLENIU ..... **5 900 PLN**

DANE IDENTYFIKACYJNE POJAZDU

Dane: [O] II-2019

Marka: PEUGEOT

Model pojazdu: 307 1.4

Wersja: XR

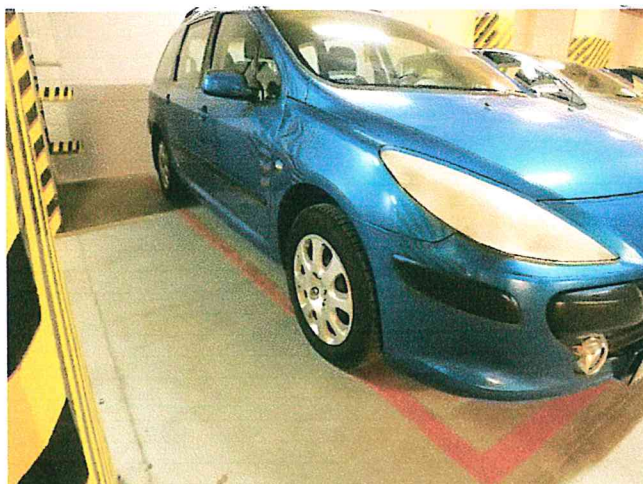
Nr rejestracyjny: PO 9472X

Rok prod.: 2005

Rodzaj pojazdu: Samochód osobowy



Fot. nr 1



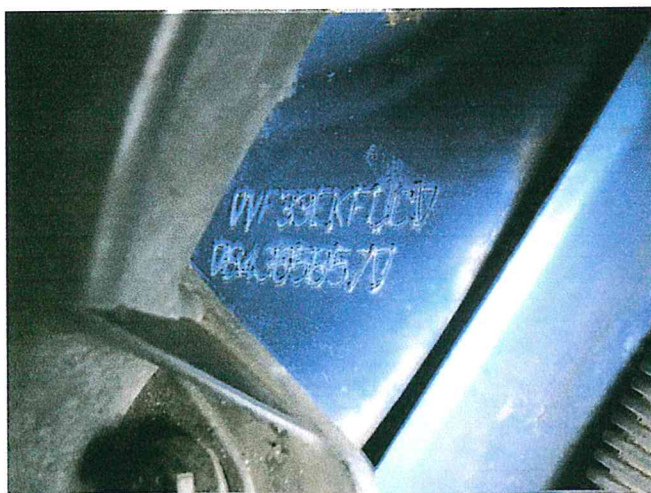
Fot. nr 2



Fot. nr 3



Fot. nr 4



Fot. nr 5



Fot. nr 6



Fot. nr 7



Fot. nr 8



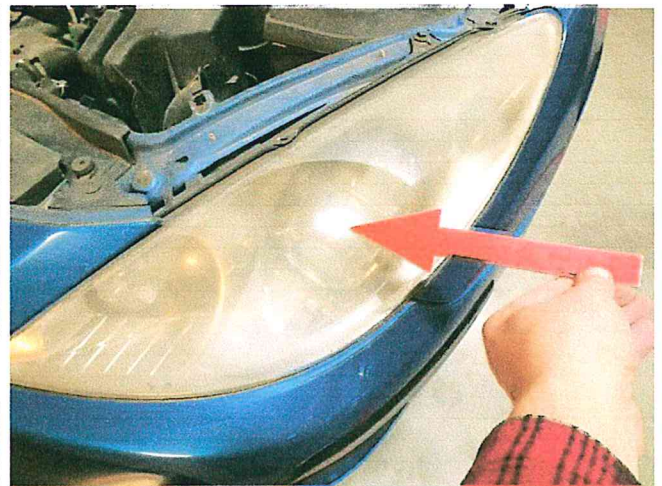
Fot. nr 9



Fot. nr 10

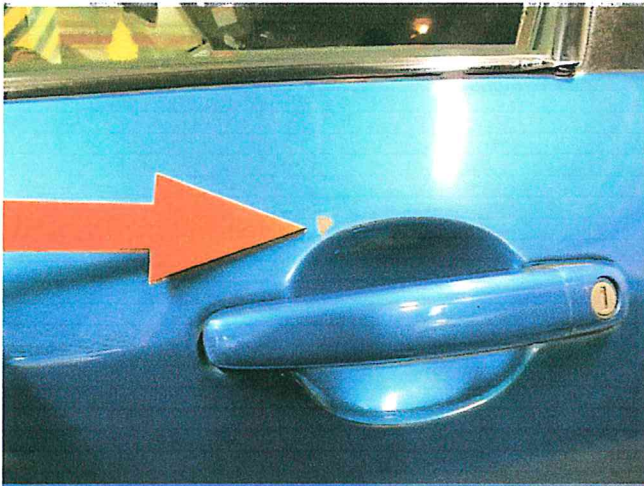


Fot. nr 11

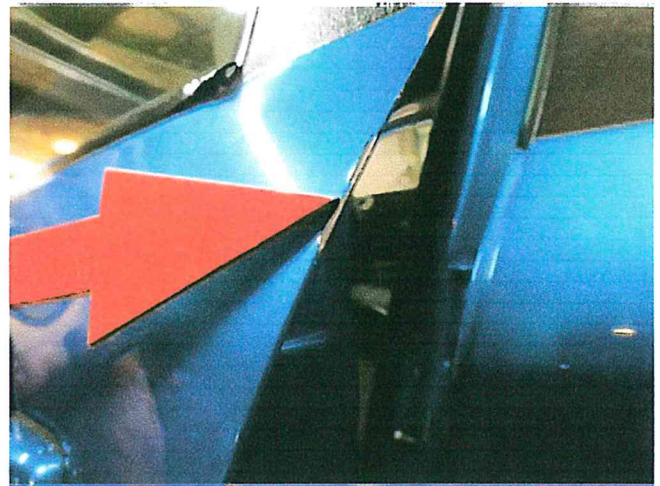


Fot. nr 12

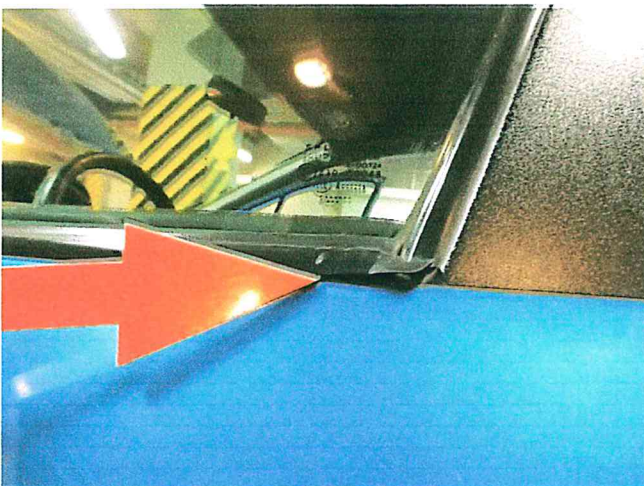
Poznańskie Biuro Rzeczoznawców  
Samochodowych  
61-007 Poznań, ul. Główna 50  
tel. 502 263 777  
NIP: 777-219-04-35



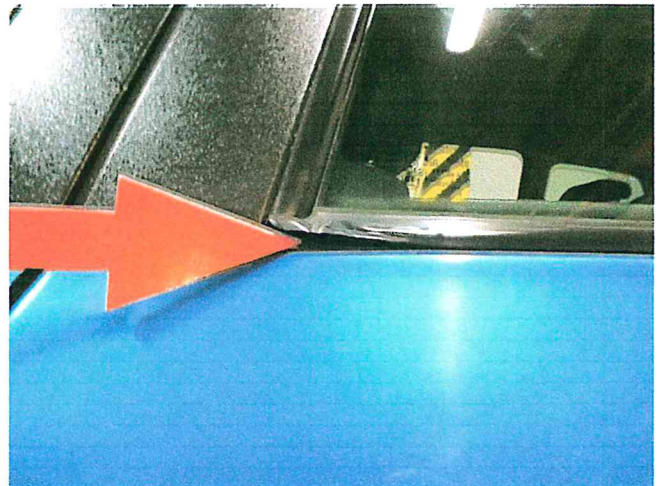
Fot. nr 13



Fot. nr 14



Fot. nr 15



Fot. nr 16



Fot. nr 17

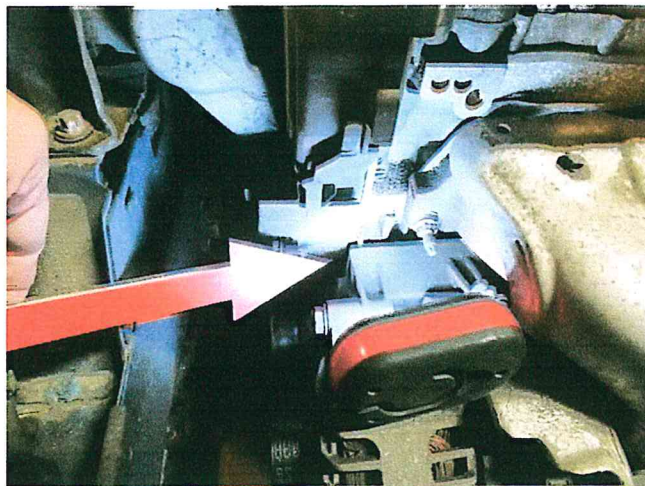


Fot. nr 18

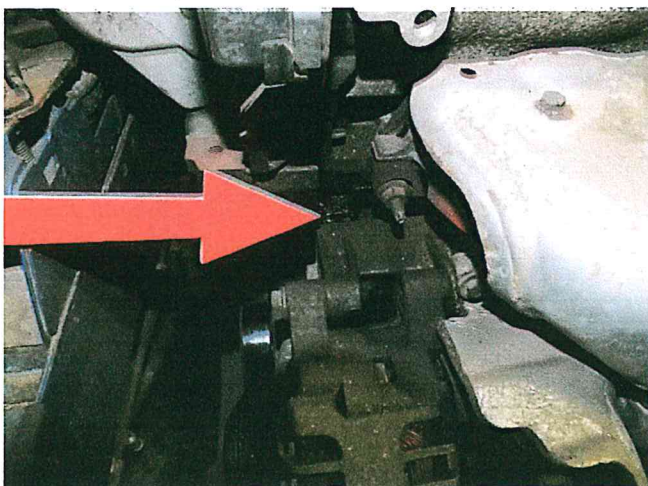
Poznańskie Biuro Rzeczoznawców  
Samochodowych  
61-007 Poznań, ul. Główna 50  
tel. 502 263 777  
NIP: 777-219-04-35



Fot. nr 19



Fot. nr 20



Fot. nr 21



Fot. nr 22

Poznańskie Biuro Rzeczoznawców  
Samochodowych  
61-007 Poznań, ul. Główna 50  
tel. 502 263 777  
NIP: 777-219-04-35